

Zeitschrift: Schweizerische Bauzeitung
Herausgeber: Verlags-AG der akademischen technischen Vereine
Band: 75 (1957)
Heft: 22

Inhaltsverzeichnis

Nutzungsbedingungen

Die ETH-Bibliothek ist die Anbieterin der digitalisierten Zeitschriften. Sie besitzt keine Urheberrechte an den Zeitschriften und ist nicht verantwortlich für deren Inhalte. Die Rechte liegen in der Regel bei den Herausgebern beziehungsweise den externen Rechteinhabern. [Siehe Rechtliche Hinweise.](#)

Conditions d'utilisation

L'ETH Library est le fournisseur des revues numérisées. Elle ne détient aucun droit d'auteur sur les revues et n'est pas responsable de leur contenu. En règle générale, les droits sont détenus par les éditeurs ou les détenteurs de droits externes. [Voir Informations légales.](#)

Terms of use

The ETH Library is the provider of the digitised journals. It does not own any copyrights to the journals and is not responsible for their content. The rights usually lie with the publishers or the external rights holders. [See Legal notice.](#)

Download PDF: 30.01.2025

ETH-Bibliothek Zürich, E-Periodica, <https://www.e-periodica.ch>

SCHWEIZERISCHE BAUZEITUNG

WOCHENSCHRIFT FÜR ARCHITEKTUR / INGENIEURWESEN / MASCHINENTECHNIK

REVUE POLYTECHNIQUE SUISSE

ORGAN DES S. I. A. SCHWEIZERISCHER INGENIEUR- UND ARCHITEKTEN-VEREIN
UND DER G. E. P. GESELLSCHAFT EHEMAL. STUDIERENDER DER EIDG. TECHN. HOCHSCHULE
GEGRÜNDET 1883 VON ING. A. WALDNER / HERAUSGEGEBEN VON ING. W. JEGHER

Fenster



Kiefer Zürich

Verlag

W. Jegher & A. Ostertag, Dianastrasse 5,
Zürich / Tel. 23 45 07 / Postcheck VIII 6110
Postadresse:
Schweiz. Bauzeitung, Postfach Zürich 39

Bezugspreise

Einzelheft Fr. 1.65 — Abonnements:

12 Monate		6 Monate		3 Monate	
Schweiz	Ausland	Schweiz	Ausland	Schweiz	Ausland
66.—	72.—	33.—	36.—	16.50	18.—

Für Mitglieder des S. I. A., der GEP und des Schweiz. Technischen Verbandes sowie für Studierende der ETH und der EPUL ermässigte Preiskategorien nach Tarif.

Anzeigenverwaltung

Mosse-Annoncen AG., Zürich, Limmat-
quai 94 / Tel. 32 68 17 / Postcheck VIII 1027

Die neue

Kuhlmann Zeichenmaschine

ist eine technische Höchstleistung. Verschiedene Modelle für alle Ansprüche.

Prospekte und Beratung durch das zeichentechnische Spezialhaus

Scholl

Gebrüder Scholl AG, an der Poststrasse
in Zürich seit 1865 - Telephon (051) 23 76 80

Patentanwälte

E. BLUM & Co., ZÜRICH

Gegründet 1878 Telephon 251633
Bahnhofstrasse 31

Anmeldung von Erfindungen

Fabrik- und Handelsmarken

Gutachten, Prozessberatung

STEINZEUG EMBRACH

garantiert säurebeständig

Chemisches Steinzeug für stärkste chemische Beanspruchung

Embrachit garantiert temperaturwechselbeständig bis 100° C

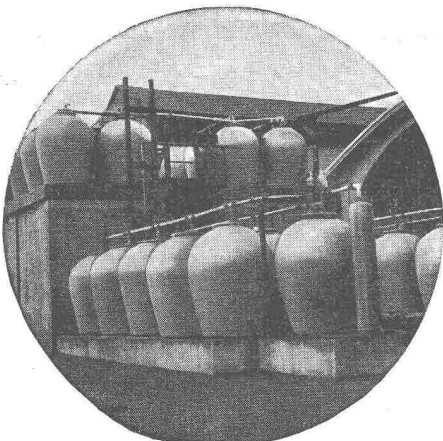
Thermosil speziell wärmeleitend

Porzellan und **Embrit** für Elektroisolierkörper mit hoher elektrischer und mechanischer Festigkeit

Kanalisations-Steinzeug für Bau-
gewerbe und Landwirtschaft

Steinzeugfabrik Embrach AG.

für Kanalisation und chemische Industrie
Embrach (Kt. Zürich) Tel. (051) 96 23 21



INHALT

- Verminderung von Schwall und Sunk bei Flusskraftwerken. Von *M. Hirt* und *K. Wiedler* 327*
- Schweiz. Gesellschaft für Bodenmechanik und Fundamentotechnik. Von *G. Mugglin* 332
- Planung Luzern und Nachbargemeinden. Von *M. Türler* 333
- Strukturwandlungen der Städte. Von *E. Egli* 334*
- Le confort ferroviaire. Par *L. Jeaneret* 337*

MITTEILUNGEN

- Verein polnischer Ingenieure in der Schweiz 341
- Schweiz. Vereinigung für Landesplanung. «Vereintes Europa auf der Schiene», Eidg. Technische Hochschule. Persönliches. Normalisierung von Asbestzement-Erzeugnissen 342

NEKROLOGE

- A. L. Caflisch 342*
- Hans Hertig 343

WETTBEWERBE

- Wohnungen und Kindergarten in Kilchberg ZH. Schulanlage mit Saalbau in Arlesheim. Schulanlage in Münchenstein 343

BUCHBESPRECHUNG

- Aussenwerbung in der Schweiz, von *K. Dürr* 344

MITTEILUNGEN AUS DER G. E. P.

- Zürichseefahrt der G. E. P. 344

ANKÜNDIGUNGEN

- Le Corbusier, Ausstellung im Kunsthhaus Zürich. Internat. Konferenz für Wohnungswesen und Städtebau, Berlin 1957 344