

Zeitschrift: Schweizerische Bauzeitung
Herausgeber: Verlags-AG der akademischen technischen Vereine
Band: 75 (1957)
Heft: 23

Werbung

Nutzungsbedingungen

Die ETH-Bibliothek ist die Anbieterin der digitalisierten Zeitschriften. Sie besitzt keine Urheberrechte an den Zeitschriften und ist nicht verantwortlich für deren Inhalte. Die Rechte liegen in der Regel bei den Herausgebern beziehungsweise den externen Rechteinhabern. [Siehe Rechtliche Hinweise.](#)

Conditions d'utilisation

L'ETH Library est le fournisseur des revues numérisées. Elle ne détient aucun droit d'auteur sur les revues et n'est pas responsable de leur contenu. En règle générale, les droits sont détenus par les éditeurs ou les détenteurs de droits externes. [Voir Informations légales.](#)

Terms of use

The ETH Library is the provider of the digitised journals. It does not own any copyrights to the journals and is not responsible for their content. The rights usually lie with the publishers or the external rights holders. [See Legal notice.](#)

Download PDF: 30.01.2025

ETH-Bibliothek Zürich, E-Periodica, <https://www.e-periodica.ch>

SCHWEIZERISCHE BAUZEITUNG

WOCHENSCHRIFT FÜR ARCHITEKTUR / INGENIEURWESEN / MASCHINENTECHNIK

REVUE POLYTECHNIQUE SUISSE

ORGAN DES S. I. A. SCHWEIZERISCHER INGENIEUR- UND ARCHITEKTEN-VEREIN
UND DER G. E. P. GESELLSCHAFT EHEMAL. STUDIERENDER DER EIDG. TECHN. HOCHSCHULE
GEGRÜNDET 1883 VON ING. A. WALDNER / HERAUSGEGEBEN VON ING. W. JEGHER

Fenster



Kiefer Zürich



Vertrauen
Sie unserer jahrzehntelangen
Erfahrung

GLAS

DÄCHER

Jakob SCHERRER Söhne

ZÜRICH 2 Allmendstr. 7 Tel.: 051/257980

AUFZÜGE

für Personen - Waren
Speisen - Akten
mit und ohne Feineinstellung

Gebauer
ZÜRICH
Birmensdorferstrasse 273
Telephon 33 21 66

Durisol

BAUPLATTEN ohne und mit ARMIERUNG für ISOLIERUNG
AUSFACHUNG, DECKEN- und FLACHDACHKONSTRUKTIONEN
grossflächige DECKENHOURDIS, HOHLBLOCKMAUERSTEINE

DURISOL AG. FÜR LEICHTBAUSTOFFE DIETIKON • TEL. 918665

Verlag

W. Jegher & A. Ostertag, Dianastrasse 5,
Zürich / Tel. 23 45 07 / Postcheck VIII 6110

Postadresse:

Schweiz. Bauzeitung, Postfach Zürich 39

Bezugspreise

Einzelheft Fr. 1.65 — Abonnements:

Kategorie	12 Monate		6 Monate		3 Monate	
	Schweiz	Ausland	Schweiz	Ausland	Schweiz	Ausland
A	66.—	72.—	33.—	36.—	16.50	18.—
B	60.—	66.—	30.—	33.—	15.—	16.50
C	50.—	56.—	25.—	28.—	12.50	14.—
D	36.—	42.—	18.—	21.—	9.—	10.50

A Normaler Preis

B für Mitglieder Schweiz. Techn. Verband

C für Mitglieder S. I. A. oder GEP

D für Mitglieder S. I. A. oder GEP, die
weniger als 30 Jahre alt sind, sowie für
Studierende der ETH und der EPUL
(bei Bestellung Geburtsjahr angeben)

Das Abonnement kann mit jedem Kalendermonat begonnen werden. Die Kategorien B, C und D gelten nur für direkte Bestellung beim Verlag.

Anzeigenverwaltung

Mosse-Annoncen AG., Zürich, Limmat-
quai 94 / Tel. 32 63 17 / Postcheck VIII 1027

INHALT

Der Ausbau des Flughafens Zürich	345*
Die Tapisserien von Carl Bieri. Von R. Schnyder	352*
Quelques aspects du confort ferrovi- aire. Par L. Jeanneret	357*

WETTBEWERBE

Primarschulhaus in Krinau (Toggen- burg). Realschulhaus in Unterterzen SG. Primarschulanlage in Ostermun- digen. Schulhaus in Rothrist	360
-----------------------------------------------------------------------------------------------------------------------------------------------------------	-----

MITTEILUNGEN AUS DEM S. I. A.

Aargauischer Ingenieur- und Archi- tekten-Verein	360
---------------------------------------------------------------	-----

ANKÜNDIGUNGEN

Vorschläge zum Generalverkehrsplan der Stadt Zürich, Einsatz der Re- chenautomaten in der Elektrotechnik. Kongress der Betonstein-Industrie, Wiesbaden 1957. Organisation und Rationalisierung im Büro. Vorträge	360
-------------------------------------------------------------------------------------------------------------------------------------------------------------------------------------------------------------------------------------------	-----

Gut isoliert **besser** gebaut



Je besser die Isolation, umso geringer die Heizkosten. Die Ersparnisse an Heizkosten machen im Laufe der Jahre oft ein Vielfaches dessen aus, was eine gut isolierende Decke mehr kostet. Mit BAUKORK-Isolierdecken – K-Werte zwischen 0,58 und 0,68 – bauen Sie bei Wegfall von Gefällsbeton etc. sogar noch billiger!

Fragen Sie die Spezialisten mit grosser, praktischer Erfahrung.

BAUKORK AG.

Verkaufsbüro Zurich, Gotthardstr. 61
Telephon 051/238012 - Werk in Steinhausen/Zug

Verkauf, Service
Ersatzteil-Dienst
Reparaturen

MWWM
DIESEL

AG Hans Bodmer Winterthur

Spezial-Werkstätte für Diesel-Revisionen St. Gallerstrasse 346 Tel. 052/27219

für Betonpisten

Igas-K

Hochwertiger, vergiessbarer und temperaturfester Fugenkitt bester Haftfähigkeit und Dehnbarkeit.

Beständig gegen die Einwirkungen von Treibstoffen des Düsenflugzeugverkehrs.

Antisol

Verhindert, auf frischem Beton aufgespritzt, das Austrocknen und die Schwindrissbildung.



Kaspar Winkler+Co.

FABRIK FÜR CHEMISCHE BAUSTOFFE - ZÜRICH 48-ALTSTETTEN
TEL. (051) 52 53 43 - BERN (031) 8 57 57 - LAUSANNE (021) 23 28 13

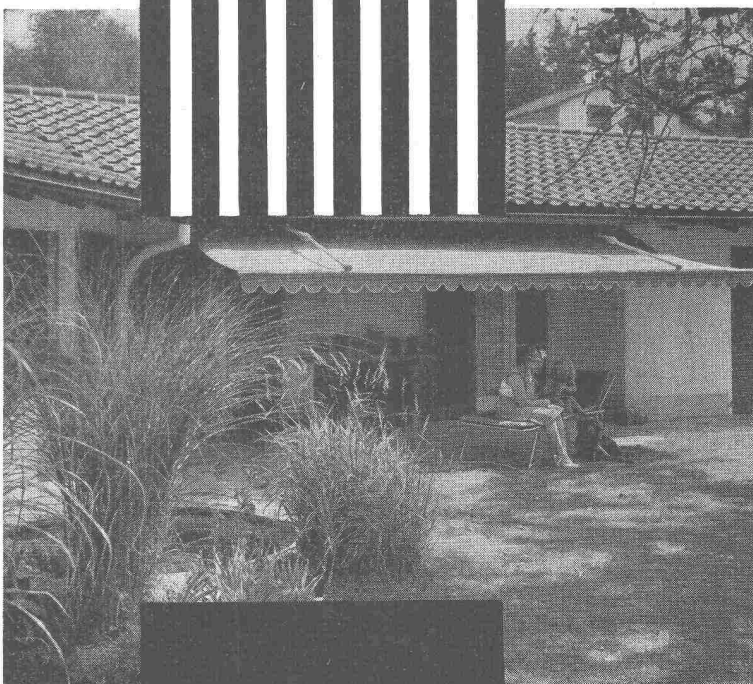
**Die Sonnenstore Schenker gibt
das Licht auch dem, der Schatten liebt.**

Wie unter Bäumen im Schatten —
trotz Sommerhitze — dank der soliden,
farbigen Schenker-Sonnenstore.
Mit Knickarm, für Hand- oder Motorantrieb
spielend leicht zu bedienen.
Verlangen Sie Offerte von Emil Schenker AG
Storenfabrik, Schönenwerd.

Schenker

**Storenfabrik
Emil Schenker AG Schönenwerd
Telephon (064) 31352**

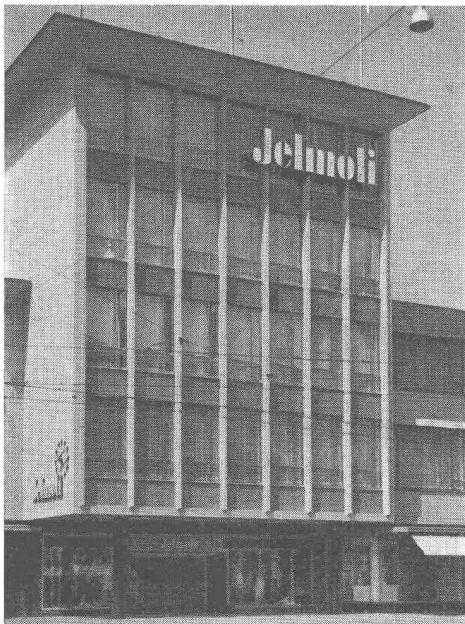
Zürich, Zähringerstrasse 26	Tel. (051) 32 65 60
Basel 6, St. Albanthalstrasse 15	Tel. (061) 22 93 81
Bern, Balderstrasse 26	Tel. (031) 7 57 80
Luzern, Tribtschenstrasse 28	Tel. (041) 2 98 27
Lausanne, 12 Bis. Pl. St. François	Tel. (021) 23 45 47
Lugano, Lugano-Breganzona	Tel. (091) 2 22 13
Genf, 12 Rue Louis de Montfalcon	Tel. (022) 25 37 80
Solothurn	Tel. (065) 2 58 11



**Gebr.
Tuchs Schmid AG.
Frauenfeld und
Zürich**



Leichtmetallfenster



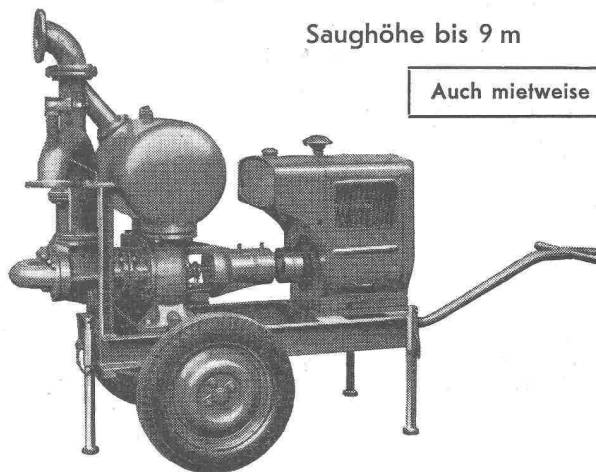
Selbstansaugende ventillose

Baupumpen

System «Lauchenaer»

Saughöhe bis 9 m

Auch mietweise



Leistungen 1—5000 l/sek. Kein Bodenventil. Keine Klappe
im Saugstutzen. Keine Hilfs-Vakuum-Pumpe. Jederzeitiges
automatisches Ansaugen auch nach Luffteintritt im Saug-
rohr. Keine reibenden, sich abnützenden Dichtungsflächen,
daher störungsfrei auch bei Schlamm-, Sand- und Kies-
förderung.

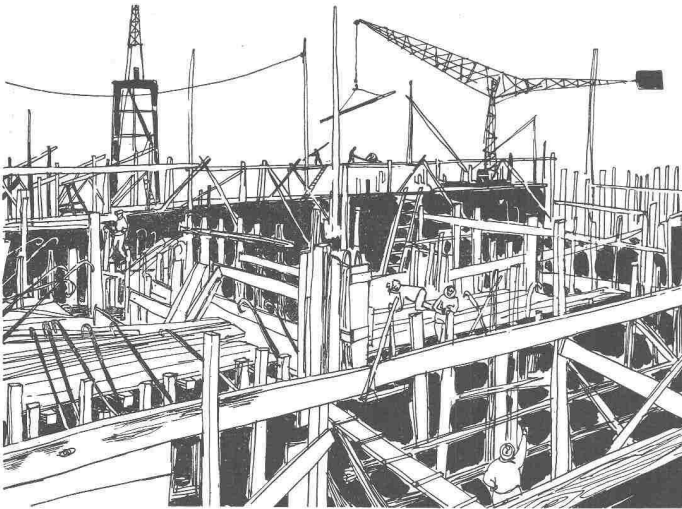
Maschinenfabrik a. d. Sihl AG. Zürich

Gegründet 1871

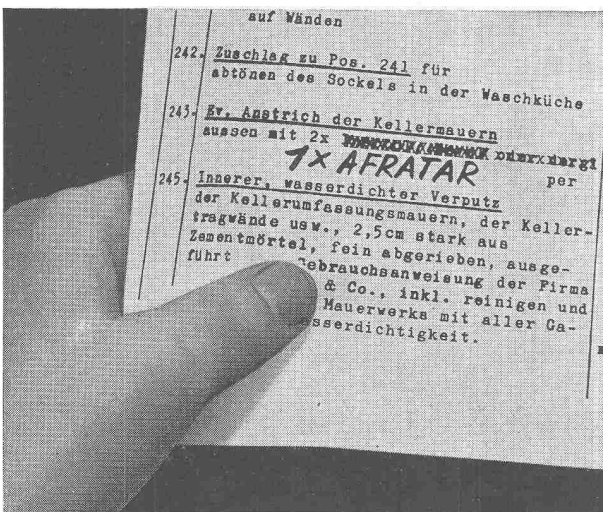
Telephon (051) 23 35 14

Achtung Bausaison: Schutz der Baufundamente!

K 8



«Durch einen einfachen Eintrag im Devis...»



An Stelle der allgemeinen Routine-Vorschrift setzen Sie Afratar!

Zum Schutz der Fundamente genügt Ihnen nicht irgendein Schwarzlack, sondern nur ein Schutzanstrich, welcher punkto Qualität und Wirtschaftlichkeit höchste Anforderungen erfüllt.

Die im Bautenschutz führende Firma Siegfried Keller & Co., Wallisellen, empfiehlt Ihnen Afratar, welches gegenüber den konventionellen Anstrichen folgende drei Hauptvorteile aufweist:

1. Einfacher:

Während mit den üblichen Teerpech- oder Bitumenlacken 2-3 Anstriche notwendig sind, erzielen Sie mit dem Siegfried Keller-Produkt Afratar im einmaligen Auftrag die gleiche oder grössere Schichtstärke.

2. Schneller:

Durch Einsparen von Arbeitsgängen gewinnen Sie Zeit und können dem modernen Bautempo besser Rechnung tragen, indem Sie gleichzeitig höchsten Ansprüchen in Bezug auf dauernde Schutzwirkung genügen.

3. Wirtschaftlicher:

Der kostenmässig wesentlich ins Gewicht fallende Faktor Arbeitskraft wird durch die Reduktion der Arbeitsgänge auf einen Bruchteil reduziert, was den Afratar-Schutzanstrich wesentlich verbilligt.

Afra-Schutzanstriche für Beton und Eisen unter der Erde und unter Wasser:

Afratar

Afracel

Afraplast

Die Afra-Produkte sind durch den Fachhandel lieferbar.

Die Firma Siegfried Keller & Co., Wallisellen, führend im Bautenschutz, bürgt wie für alle andern Erzeugnisse auch für die Güte ihrer AFRA-SCHUTZANSTRICHE



*Regulierbares Licht mit
Roll- und Raff-Lamellenstoren*

Solomatic

Griesser AG
AADORF BASEL BERN LUZERN ST. GALLEN ZÜRICH



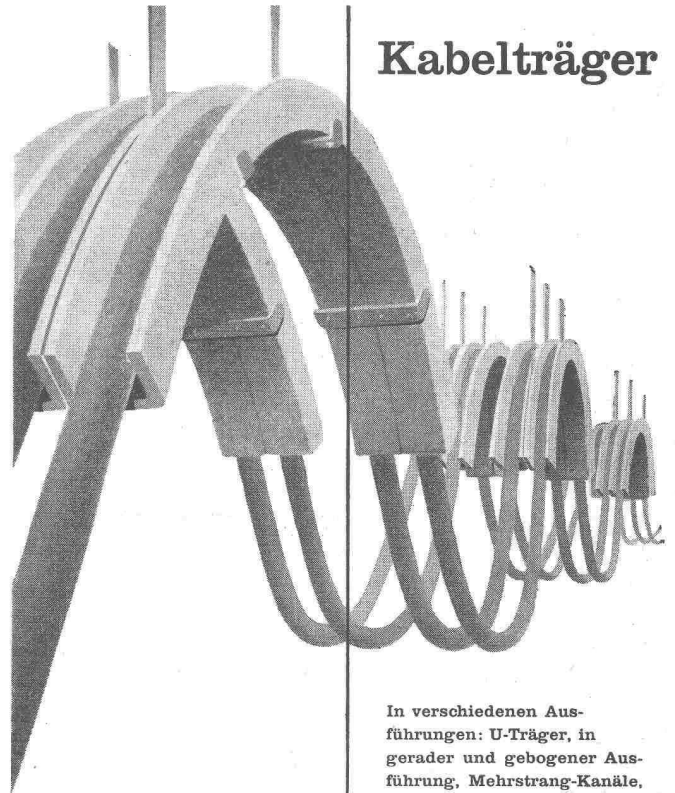
ELEKTRISCHE UHREN

FAVAG

Fabrik elektrischer Apparate AG.

NEUCHÂTEL

FAVAG
H. 557

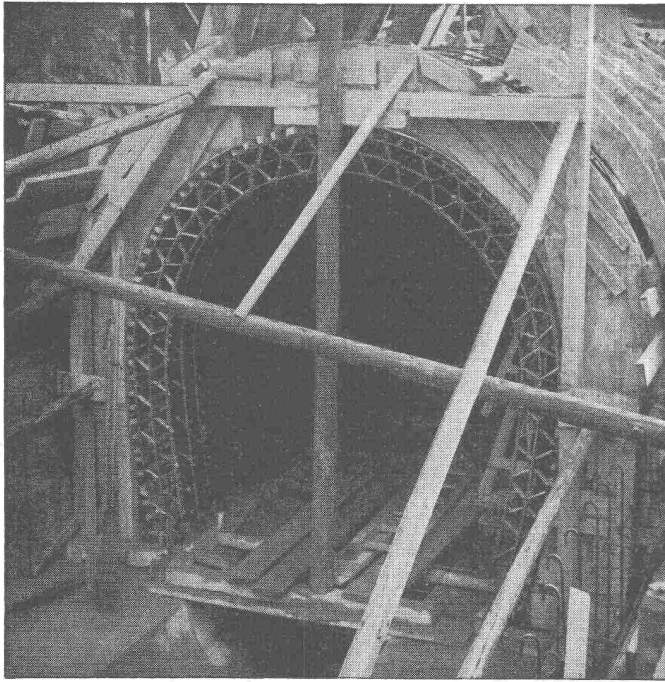


Kabelträger

Eternit

Eternit AG. Niederurnen
Telefon 058 41555

In verschiedenen Ausführungen: U-Träger, in gerader und gebogener Ausführung, Mehrstrang-Kanäle, Halbschalen und Röhren; für die Verlegung im Boden, Schächten, Tunnels, Elektrizitätswerken usw. Werden durch vagabundierende Ströme nicht angegriffen und leiten diese auch nicht weiter. — Bester Schutz von Kabelleitungen.



Kanalisation des «Flon» in Lausanne, ausgeführt durch die Fa. Cobal, Lausanne

FLEXIBLER BK-SCHALUNGS- TRÄGER zur

Einschalung beliebig gekrümmter Flächen

Der flexible BK-Schalungsträger wurde mit grossem Erfolg bei folgenden Objekten eingesetzt:

Shed-Dächer, Kuppeln, Rundbehälter, Silos, Tunnel- und Stollenprofile, Hochkammine, Fernsehturm, Bogenbrücken.

Planen Sie Ihr nächstes Bauvorhaben unter Verwendung des FLEXIBLEN BK-SCHALUNGSTRÄGERS — ein Versuch, der sich bestimmt lohnen wird.

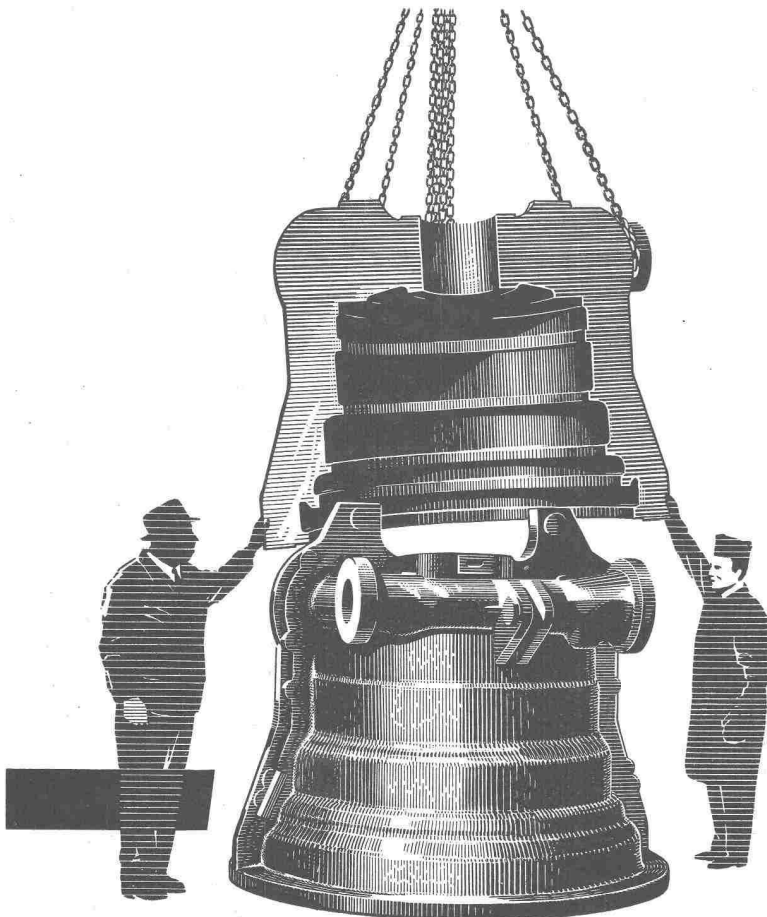
Unsere Mitarbeiter stehen Ihnen für Beratungen und Trägereinbauten gerne kostenlos zur Verfügung.

Verlangen Sie Prospekte und Preisofferten.

Fabrikation und Vertrieb:

FIXTRÄGER A.G. ETZGEN/Aarg.

Telephon (064) 7 42 65

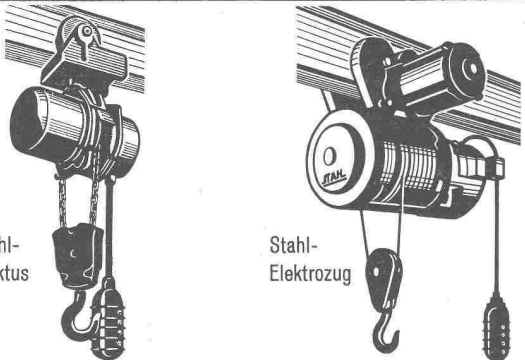


Vor 50 Jahren begannen wir als erste Giesserei in der Schweiz mit der Herstellung von Elektro-Stahlguss. Profitieren Sie von den in diesen Jahren gemachten Erfahrungen. Wir giessen Stücke bis zu 10 To Fertig-Gewicht sei es legiert oder unlegiert. Unsere Fachleute helfen Ihnen gerne bei der Lösung Ihrer Probleme.

OEHLER AARAU

Eisen- & Stahlwerke Oehler & Co. AG.
Aarau Tel. (064) 2 25 22

MERK für Hebezeuge



Stahl-Elektus Stahl-Elektrozug

STAHL ELEKTUS - Klein-Elektrozüge
Tragkraft 100 – 500 kg. Für Drehstrom und Wechselstrom, auch mit Schnell- und Feinhub lieferbar.

STAHL ELEKTROZUG - Elektrozüge
Tragkraft 500 – 10.000 kg in allen Variationen. Grosses Lager in Dietikon. Elektrozüge mit Explosionsschutz nach den neuesten Vorschriften.

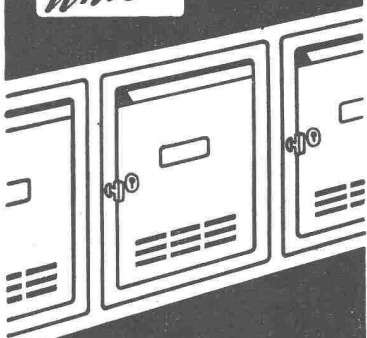
MERK - Schwer-Elektrozüge
Tragkraft 20.000 – 80.000 kg.

Hans Merk Maschinenfabrik Dietikon/ZH
Telefon 051/919121



B. ZÖLLIG SÖHNE
Holz-Konstruktionen
ARBON
Spezialität
AUSFÜHRUNG in der HETZERBAUWEISE
FÜR LAGER-, TURN- UND FABRIKHALLEN
LEHRGERÜSTE UND KIRCHEN
RISSFREIE SÄULEN

Union



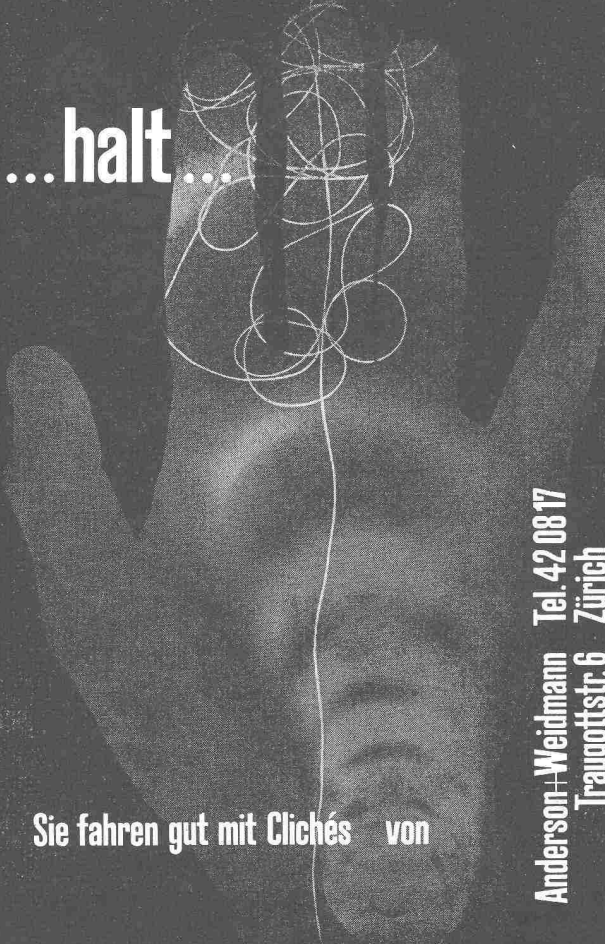
Brief- und Milchkasten Mauerkassen

Union-Kassenfabrik AG.
Postfach Zürich 40
Telephon (051) 521758

Neue Modelle

Verlangen Sie Prospekt Nr. 49

...halt...



Sie fahren gut mit Clichés von

Anderson+Weidmann Tel. 42 08 17
Traugottstr. 6 Zürich

Fenster - Espagnolette - Verschlüsse

GEKO

Eine Nasenlänge voraus

Weniger Montagezeit, moderne Griff-form, bequeme Bedienung, nur vertikale Bewegung des Griffes ohne seitliches Schwenken, lange Lebensdauer, Empa geprüft, tausendfach bewährt, begehrte Fachurteile.

Und trotz allem noch billiger
Fabrikation und Verkauf:

GEBR. Koch EISENWAREN

Zürich 1/25 Weinfelden TG

KISSLING Motorgetriebe



Wir liefern Getriebe und Zahnräder jeder Art und verzahnen eingesandte Rad-Körper

Tel. (051) 46 64 00

L. Kissling & Co., Maschinenfabrik, Zürich-Seebach