

Zeitschrift: Schweizerische Bauzeitung
Herausgeber: Verlags-AG der akademischen technischen Vereine
Band: 75 (1957)
Heft: 35

Titelseiten

Nutzungsbedingungen

Die ETH-Bibliothek ist die Anbieterin der digitalisierten Zeitschriften. Sie besitzt keine Urheberrechte an den Zeitschriften und ist nicht verantwortlich für deren Inhalte. Die Rechte liegen in der Regel bei den Herausgebern beziehungsweise den externen Rechteinhabern. [Siehe Rechtliche Hinweise.](#)

Conditions d'utilisation

L'ETH Library est le fournisseur des revues numérisées. Elle ne détient aucun droit d'auteur sur les revues et n'est pas responsable de leur contenu. En règle générale, les droits sont détenus par les éditeurs ou les détenteurs de droits externes. [Voir Informations légales.](#)

Terms of use

The ETH Library is the provider of the digitised journals. It does not own any copyrights to the journals and is not responsible for their content. The rights usually lie with the publishers or the external rights holders. [See Legal notice.](#)

Download PDF: 06.02.2025

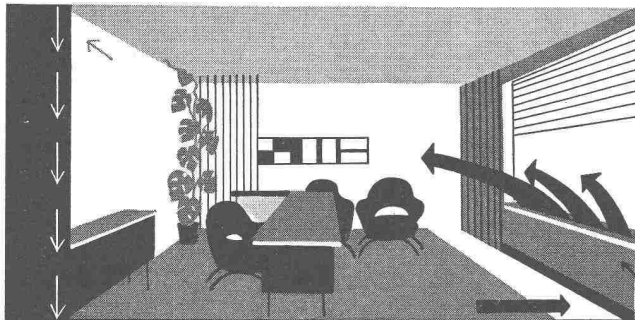
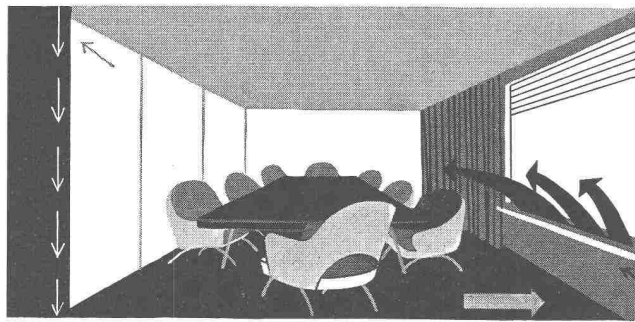
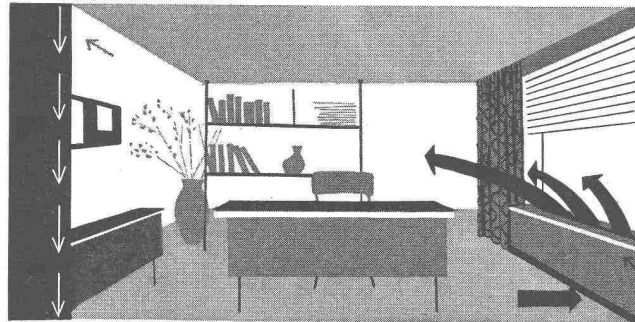
ETH-Bibliothek Zürich, E-Periodica, <https://www.e-periodica.ch>

SCHWEIZERISCHE BAUZEITUNG

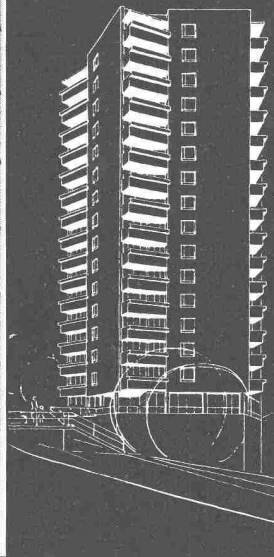
WOCHENSCHRIFT FÜR ARCHITEKTUR / INGENIEURWESEN / MASCHINENTECHNIK

REVUE POLYTECHNIQUE SUISSE

ORGAN DES S. I. A. SCHWEIZERISCHER INGENIEUR- UND ARCHITEKTEN-VEREIN
UND DER G. E. P. GESELLSCHAFT EHEMAL. STUDIERENDER DER EIDG. TECHN. HOCHSCHULE
GEGRÜNDET 1883 VON ING. A. WALDNER / HERAUSGEGEBEN VON ING. W. JEGHER



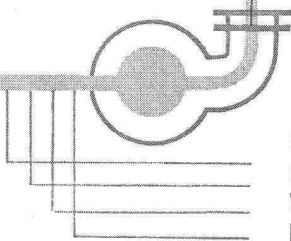
KLIMAANLAGEN



Recht: Hubner Bern

SIFRAG

BERN ZÜRICH BASEL
LAUSANNE (Schweiz)



**STAUBFILTER
BE- oder ENTFEUCHTUNG
VOR- oder NACHHEIZUNG
KÜHLUNG**

Schematische Darstellung einer Hochdruck-Klimaanlage

Verlag

W. Jegher & A. Ostertag, Dianastrasse 5,
Zürich / Tel. 23 45 07 / Postcheck VIII 6110
Postadresse:
Schweiz. Bauzeitung, Postfach Zürich 39

Bezugspreise

Einzelheft Fr. 1.65 — Abonnements:

	12 Monate	6 Monate	3 Monate
Schweiz	66.—	33.—	16.50
Ausland	72.—	36.—	18.—

Für Mitglieder des S. I. A., der G. E. P. und des Schweiz. Technischen Verbandes sowie für Studierende der ETH und der EPUL ermässigte Preiskategorien nach Tarif.

Anzeigenverwaltung

Mosse-Annoncen AG., Zürich, Limmatquai 94 / Tel. 32 68 17 / Postcheck VIII 1027

INHALT

Kennliniengeometrie bei rückgekoppelten, nichtlinearen Regelsystemen. Von *E. Gerecke* 549*

Verwaltungsgebäude der Kabelwerke Brugg. Arch. *C. Froelich, H. Kündig*. Tafel 31/34 555*

Planung des schweiz. Hauptstrassennetzes 553

MITTEILUNGEN

Persönliches 559

BUCHBESPRECHUNGEN

Béton armé, par *F. Touchet*. Neuerscheinungen 559

WETTBEWERBE

Brücke über das Alzettetal in der Stadt Luxemburg. Kantonales Kunstmuseum in Lugano 559

Erweiterung des Gemeindehauses in Männedorf. Schulhausanlage in Aarburg 560

MITTEILUNGEN AUS DER G.E.P.

Festschrift für Professor Baeschlin 560

MITTEILUNGEN AUS DEM S.I.A.

65. Generalversammlung, Luzern 1957 560

ANKÜNDIGUNGEN

Oesterreichische Stahlbautagung 1957 560