

Zeitschrift: Schweizerische Bauzeitung
Herausgeber: Verlags-AG der akademischen technischen Vereine
Band: 75 (1957)
Heft: 41

Werbung

Nutzungsbedingungen

Die ETH-Bibliothek ist die Anbieterin der digitalisierten Zeitschriften. Sie besitzt keine Urheberrechte an den Zeitschriften und ist nicht verantwortlich für deren Inhalte. Die Rechte liegen in der Regel bei den Herausgebern beziehungsweise den externen Rechteinhabern. [Siehe Rechtliche Hinweise.](#)

Conditions d'utilisation

L'ETH Library est le fournisseur des revues numérisées. Elle ne détient aucun droit d'auteur sur les revues et n'est pas responsable de leur contenu. En règle générale, les droits sont détenus par les éditeurs ou les détenteurs de droits externes. [Voir Informations légales.](#)

Terms of use

The ETH Library is the provider of the digitised journals. It does not own any copyrights to the journals and is not responsible for their content. The rights usually lie with the publishers or the external rights holders. [See Legal notice.](#)

Download PDF: 06.02.2025

ETH-Bibliothek Zürich, E-Periodica, <https://www.e-periodica.ch>

SCHWEIZERISCHE BAUZEITUNG

WOCHENSCHRIFT FÜR ARCHITEKTUR / INGENIEURWESEN / MASCHINENTECHNIK

REVUE POLYTECHNIQUE SUISSE

ORGAN DES S.I.A. SCHWEIZERISCHER INGENIEUR- UND ARCHITEKTEN-VEREIN
UND DER G.E.P. GESELLSCHAFT EHEMAL. STUDIERENDER DER EIDG. TECHN. HOCHSCHULE
GEGRÜNDET 1883 VON ING. A. WALDNER / HERAUSGEGEBEN VON ING. W. JEGHER

Fenster



Kiefer Zürich

Verlag

W. Jegher & A. Ostertag, Dianastrasse 5,
Zürich / Tel. 23 45 07 / Postcheck VIII 6110

Postadresse:

Schweiz, Bauzeitung, Postfach Zürich 39

Bezugspreise

Einzelheft Fr. 1.65 — Abonnements:

	12 Monate	6 Monate	3 Monate
Schweiz	66.—	33.—	16.50
Ausland	72.—	36.—	18.—

Für Mitglieder des S.I.A., der G.E.P. und des Schweiz. Technischen Verbandes sowie für Studierende der ETH und der EPUL ermässigte Preiskategorien nach Tarif.

Anzeigenverwaltung

Mosse-Annoncen AG., Zürich, Limmat-
quai 94 / Tel. 32 68 17 / Postcheck VIII 1027

INHALT

- Réaumur und die Erfindung des
Tempergusses. Von *H. Abrecht* . . . 651*
- Intern. Kommission für Bewässerung
und Entwässerung. Von *Ed. Gruner* 653
- Wettbewerb für die Dorfkerngestal-
tung von Birsfelden 654*
- Zum Gutachten von Prof. Dr. W. Lam-
bert über die Vorschläge zu unter-
irdischen Schnellstrassenbahnen in
Zürich. Von *K. Fiedler* 662*

MITTEILUNGEN

- Persönliches. Aktuelle Fragen des
Erfindungsschutzes 665

NEKROLOGE

- Richard von Muralt. Karl Kraut . . . 665

BUCHBESPRECHUNGEN

- VDI-Richtlinie 2034 «Korrosions-
schutz für Dampfheizungsanlagen».
Neuerscheinungen 665

WETTBEWERBE

- Primarschulhaus Vorderthal. Schul-
anlage im «Möösli» Wallisellen. Re-
formiertes Kirchgemeindehaus Mün-
chenstein 666

ANKÜNDIGUNGEN

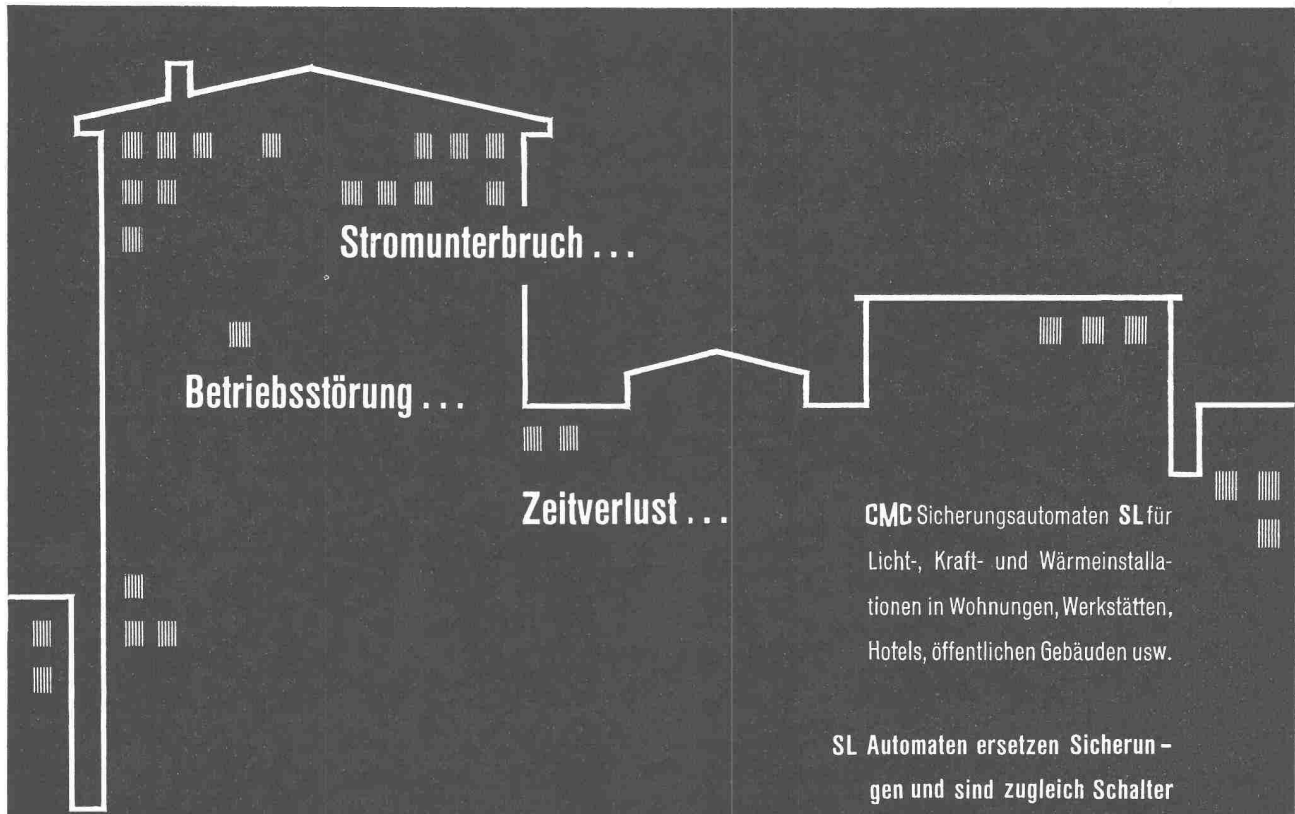
- Manifestations Le Corbusier à La
Chaux-de-Fonds. Probleme der Mes-
sung der Faserfeinheit. Wärme- und
Feuchtigkeitswanderung durch die
Aussenwände von Bauten. Schweiz.
Gesellschaft für Bodenmechanik und
Fundationstechnik. Vorträge 666



S.A. WALO BERTSCHINGER A.G.

**Eisenbahn-
Industrieböden
Strassenbau
Tiefbau**

282



CMC Sicherungsautomaten SL für Licht-, Kraft- und Wärmeinstallationen in Wohnungen, Werkstätten, Hotels, öffentlichen Gebäuden usw.

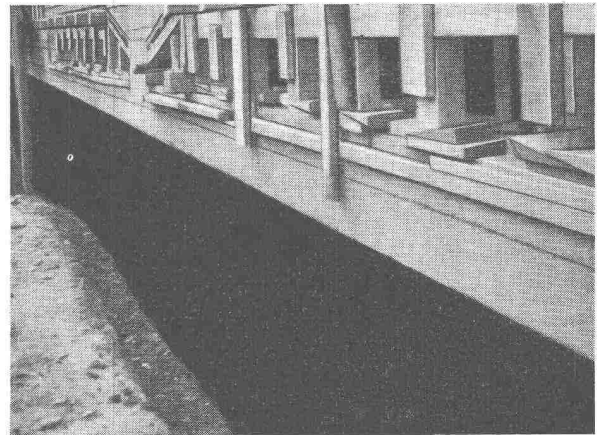
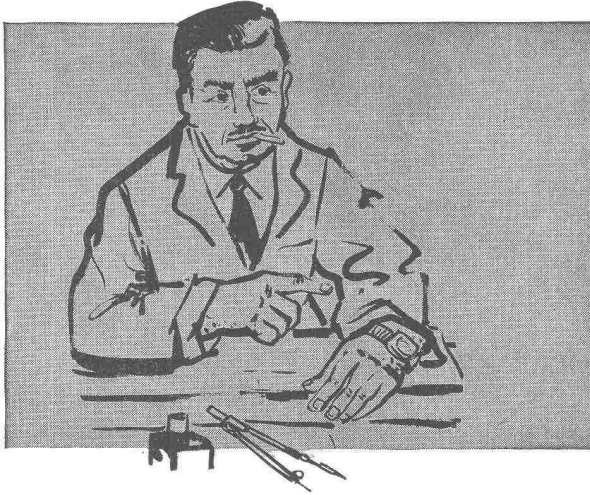
SL Automaten ersetzen Sicherungen und sind zugleich Schalter



EIN FINGERDRUCK BRINGT WIEDER STROM UND LICHT !

CMC CARL MAIER & CIE / SCHAFFHAUSEN
Fabrik elektrischer Apparate und Schaltanlagen • Telefon 053 / 5 61 31

Das Problem der Fundamentisolation ist gelöst!



Neubau Triengen der Bally Schuhfabriken AG., Schönenwerd. Auch hier wurde für die Fundamentisolation AFRATAR verwendet!

2-3 Mal Afratar-Fluid — das konventionelle Verfahren — oder, noch besser 1 bis 2 Mal Afratar — die moderne Methode!

Bisher schützte man die Fundamente durch einen 2- bis 3-maligen Schwarzlack-Anstrich, beispielsweise mit Afratar-Fluid. Die kurzen Baulerme, deren Einhaltung trotz steigender Qualitätsansprüche und ohne Berücksichtigung der Witterung und des Mangels an qualifizierten Arbeitskräften verlangt wird, macht den 2-3 maligen Schutzanstrich jedoch oft fast unmöglich.

Das neue, moderne Verfahren

In langjähriger Forschungsarbeit ist es der Firma Siegfried Keller & Co., Wallisellen — seit mehr als 30 Jahren führend im Bautenschutz — gelungen, einen Schutzanstrich zu entwickeln, der den Anforderungen des modernen Bautempos vollkommen entspricht: Afratar!

In der Praxis erprobt

Afratar wird hauptsächlich für die Isolierung von Fundamenten, Keller- und Stützmauern, Brückenwiderlagern usw. eingesetzt und wurde bis jetzt unter anderem bei Neubauten der folgenden bekannten Firmen verwendet:

Bally Schuhfabriken AG, Schönenwerd -
Neubau Triengen
Goessler & Co. AG., Zürich
Georg Fischer Aktiengesellschaft, Schaffhausen
Brown, Boveri & Cie. AG., Baden — Neubau Birrfeld
Landis & Gyr AG., Zug — Neubau Einsiedeln

Die wichtigsten Vorzüge von Afratar:

Schneller

Während mit den üblichen Teerpech- oder Bitumenlacken 2-3 Anstriche notwendig sind, erzielen Sie mit **Afratar in einmaligem Auftrag die gleiche oder grössere Schichtdicke. Afratar kann auf frischen Beton gestrichen werden!**

Einfacher:

Afratar verflüssigt sich unter der Anstrichbürste und lässt sich **rascher, geschmeidiger und leichter auftragen als die bisher üblichen Schwarzlacke.**

Wirtschaftlicher:

Da weniger Arbeitsgänge nötig sind, erzielen Sie mit Afratar wesentliche Zeit- und dadurch Kosteneinsparungen.

Sicherer:

Der einmalige Afratar-Anstrich ist nicht nur absolut ablauffest, sondern auch «narrensicher», da Streichfehler sofort ersichtlich sind. **Afratar ergibt eine vollkommen homogene, gegen chemische und mechanische Einflüsse widerstandsfähige Schutzschicht, gleichgültig, ob es sich um Anstriche unter der Erde, im Wasser oder im Freien handelt.**

Für Trinkwasseranlagen wird das vollkommen geruch- und geschmacklose AFRACEL verwendet, das die gleichen arbeitstechnischen Vorteile wie Afratar bietet.

Die Afra-Produkte sind durch den Fachhandel oder direkt durch die Firma Siegfried Keller & Co., Wallisellen / ZH, Tel. 051/93 32 32 lieferbar.

K 9



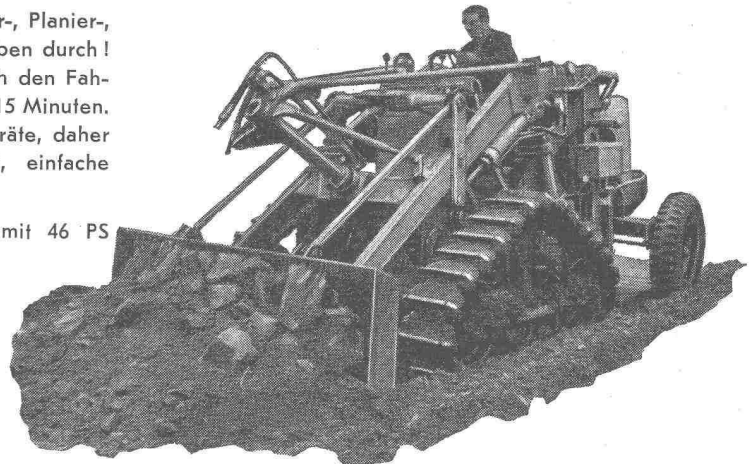
Bischoff
POLYTRAC

Eine Universal - Baumaschine
für viele Verwendungszwecke
mit Flüssigkeitskupplung und 2-Kreis-Hydraulik

Mit einer einzigen Maschine führen Sie Bagger-, Planier-, Kran-, Schaufellader- und andere Transportaufgaben durch! Austausch der verschiedenen Arbeitsgeräte durch den Fahrer selbst — ohne Hilfsmittel — in höchstens 10—15 Minuten. Vollhydraulische Betätigung sämtlicher Arbeitsgeräte, daher bester Wirkungsgrad, hohe Betriebssicherheit, einfache Bedienung.

Luftgekühlter Dreizylinder-«Deutz»-Dieselmotor mit 46 PS Dauerleistung.

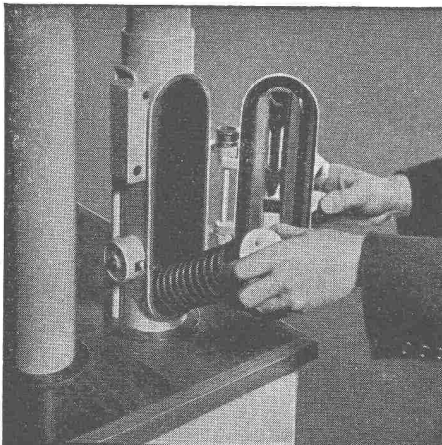
Reifen, Halbrauen oder Stützräder sorgen für vorzügliche Geländegängigkeit. Dank Vielseitigkeit wirtschaftlicher — und trotz Vielseitigkeit leistungsfähiger. Beste Rentabilität — schnelle Amortisation — hoher Gewinn.



**Kann auf vielen Baustellen
im Einsatz besichtigt werden**

STAHLBAU
LAIS & BASEL
ABTEILUNG BAUMASCHINEN

Generalvertretung • Service
Ersatzteile • Tel. (061) 24 39 53



ROHRPOST rationalisiert den Betrieb

Anwendungsgebiete:

Banken
Versicherungsanstalten
Druckereibetriebe
Geschäfts- und Warenhäuser
Industriebetriebe
Hotels, Restaurants
SBB Telegraphen- und Auskunftsbüros

Fördergut:

Bons und Bestellungen
Zettel
Telegramme, Checks
Karten, Briefe
Warenproben
Manuskripte



Standard Telephon und Radio AG.

Zürich, Seestr. 395, Postfach Zürich 38, Tel. (051) 45 28 00

Zweigniederlassung in Bern



Die Sonnenstore Schenker gibt das Licht auch dem, der Schatten liebt.

Wie unter Bäumen im Schatten — trotz Sommerhitze — dank der soliden, farbigen Schenker-Sonnenstore.

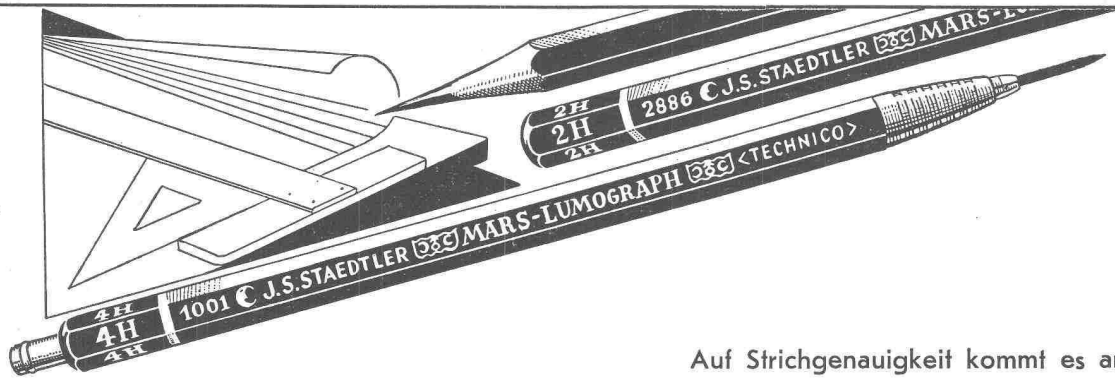
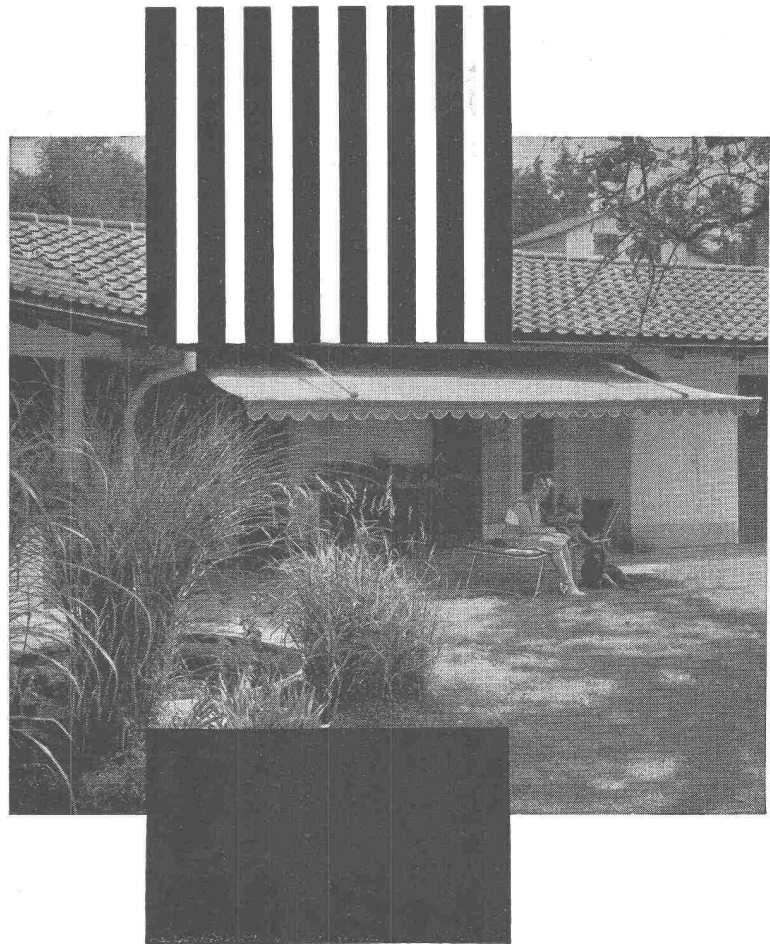
Mit Knickarm, für Hand- oder Motorantrieb spielend leicht zu bedienen.

Verlangen Sie Offerte von Emil Schenker AG Storenfabrik, Schönenwerd.

Schenker-Storen

**Storenfabrik
Emil Schenker AG Schönenwerd
Telephon (064) 31352**

Zürich, Zähringerstrasse 26	Tel. (051) 32 65 60
Basel 6, St. Albanthalstrasse 15	Tel. (061) 22 93 81
Bern, Balderstrasse 26	Tel. (031) 7 57 80
Luzern, Tribschenstrasse 28	Tel. (041) 2 98 27
Lausanne, 12 Bis. Pl. St. François	Tel. (021) 23 45 47
Lugano, Lugano-Breganzona	Tel. (091) 2 22 13
Genf, 12 Rue Louis de Montfalcon	Tel. (022) 25 37 80
Solothurn	Tel. (065) 2 58 11



Auf Strichgenauigkeit kommt es an und auf scharfe, geschlossene Linien.

Dafür bürgt Ihnen die vortreffliche, bruchfeste **MARS-LUMOGRAPH-Mine**, die von der präzisen Klemmvorrichtung des **TECHNICO-Stiftes** unverrückbar festgehalten wird.

In allen guten Fachgeschäften



STAEDTLER

Generalvertretung: RUD. BAUMGARTNER-HEIM & CO., Zürich 8/32

Klima Anlagen

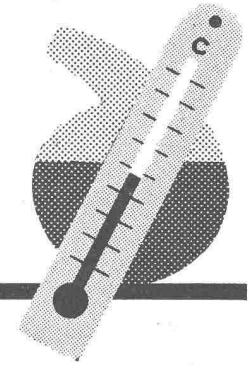
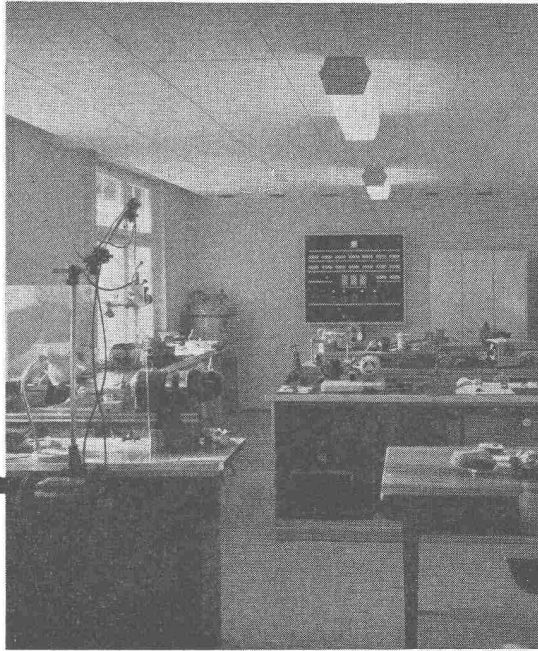
In zahlreichen Gebieten, so zum Beispiel für Prüflaboratorien der Textil- und Papierindustrie sowie Meßräume der Maschinenindustrie, benötigt der Forscher und Materialprüfer zur Durchführung seiner Aufgabe ein das ganze Jahr hindurch in engen Grenzen gleichbleibendes Raumklima. Wir bauen hierfür vollautomatisch arbeitende Laboratoriums-Klimaanlagen, die auch nachträglich rasch und leicht eingerichtet werden können.

Verlangen Sie bitte unsere einschlägige Fachliteratur.

Unsere Ingenieure stehen auch Ihnen zur Beratung unverbindlich zu Diensten.

9

Forschung und Materialprüfung unter konstantem Raumklima



Klimaanlage «System Häusler» in Laboratorium

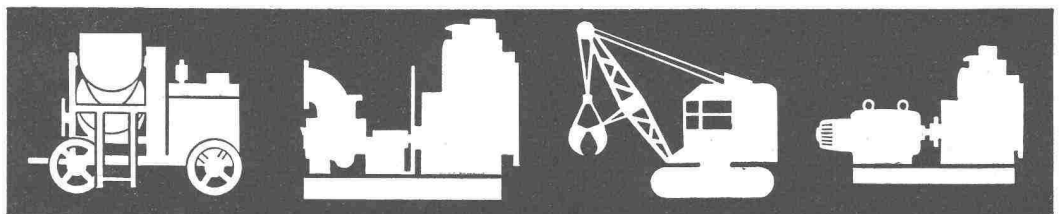
Walter Häusler & Co.
 Spezialfirma für Luftkonditionierung und Lüftung
 Zürich Stampfenbachstr. 56 Tel. 269744 Fabrik in Oerlikon

**kraftvoll
 zuverlässig
 wirtschaftlich**

MWM Dieselmotoren zeichnen sich aus durch ihre solide Konstruktion und die Qualität des Materials. Einfache, robuste Bauart, grösste Verschleissfestigkeit, sowie bewährte Einspritzverfahren, gewährleisten höchste Wirtschaftlichkeit, störungsfreien Betrieb, einfache Bedienung und lange Lebensdauer. Genau das, was es „auf dem Bau“ braucht.

MWM

DIESEL



AG Hans Bodmer Winterthur

Spezial-Werkstätte für Diesel-Revisionen St. Gallerstrasse 346 Tel. 052/27219

Tonfilm-Abend über

SIPOREX- Gasbeton Baumaterialien

Montag, den 21. Oktober 1957, 20.00 Uhr, im Konzertsaal zur «Kaufleuten»

Eingang Pelikanplatz, Zürich 1

Ausführliche Referate, anschliessend Diskussion.

Die SIPOREX-Bauweise ist neuzeitlich und neuartig, schalenlos, besser isolierend, Arbeit-, Zeit- und Geldsparend.

Wir erwarten gerne Ihre telephonische Anmeldung.

Faktoren, welche die Wirtschaftlichkeit von **SIPOREX** bestimmen:

1. SIPOREX-Bauelemente, die sich in Längen bis zu 6,0 m herstellen lassen, haben niedrige Gewichte, durch die sich Einsparungen an den tragenden Konstruktionen ergeben.
2. SIPOREX-Bauelemente übernehmen tragende **und** wärmedämmende Funktionen zugleich.
3. Mit SIPOREX lassen sich Einsparungen an Installationen von Heizungsanlagen und an laufenden Beheizungskosten erzielen.
4. Bei SIPOREX-Bauelementen lässt sich die Oberflächenbearbeitung auf ein Minimum reduzieren.
5. SIPOREX-Bauelemente lassen sich **trocken** verlegen, beschleunigen somit das Bauprogramm und erlauben ein Bauen im Winter.
6. SIPOREX kann schnell und einfach mit Hilfe ungelerner Arbeitskräfte und ohne Einsatz schwerer Baumaschinen verarbeitet werden.

Flachdachisolationen nach dem KOit-Spezialverfahren, auf Massivbeton, Bimsbeton, SIPOREX-Gasbeton und Betonplattendächern garantieren Ihnen einwandfreie Hauffähigkeit, **Ausfimen** der Feuchtigkeitsdämpfe, ausreichende Plastizität zur Ueberbrückung von Haarrissen,

genügende Oberflächenfestigkeit zur Vermeidung von Schäden durch mechanische Belastungen,

absolute Abdichtung gegen eindringende Feuchtigkeit,

vollkommene Ablaufsicherheit — vertikal und horizontal — durch dreifache Verfaserung der Schichten untereinander,

hervorragender Schutz gegen Rauchgase und Atmosphärrillen,

langjährige Haltbarkeit zur Erniedrigung der Instandhaltungskosten.

Bei Anwendung der **atmend** KOit-Dachhaut werden sämtliche Blechanschlüsse eingespart.

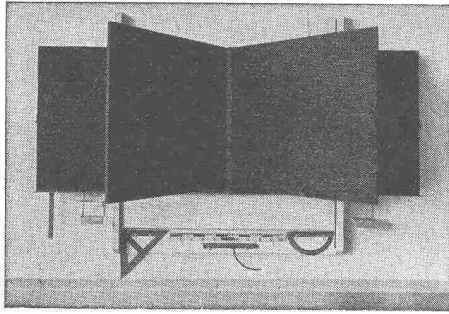
SIPOREX und KOit-AB-Mehrschichten sind feuerhemmend

Diese beiden Produkte ergänzen sich aufs beste

Verlangen Sie bitte Offerte mit Referenzen, Prospekte und Muster

SIT AG., Genferstrasse 25, ZÜRICH 2, Tel. 27 45 25 und 25 32 05

Generalvertretung für die Schweiz der SIPOREX- und KOit-Produkte



HUNZIKER SÖHNE, THALWIL

Schulmöbelfabrik

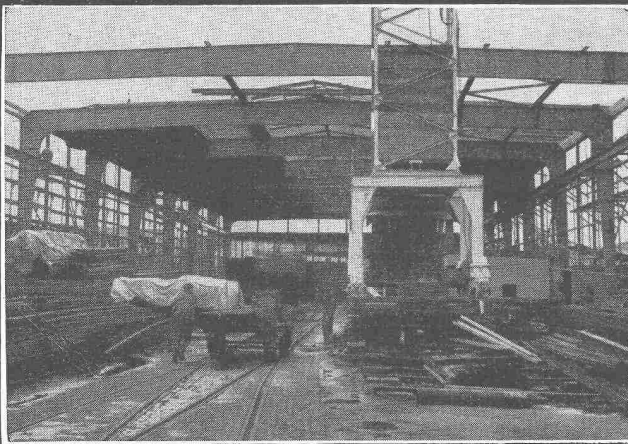
Gegründet 1880

Telephon 92 09 13

Schweiz. Spezialfabrik der Schulmöbelbranche

Lieferung kompletter Schulzimmer-Einrichtungen, Schultische, Wandtafeln • Beratung und Kostenvoranschläge kostenlos

Aus unserem Bauprogramm



Stahlhochbau Behälter Schlosserei
Brückenbau Silos Metallbau
Ingenieurbureau

PREISWERK & ESSER

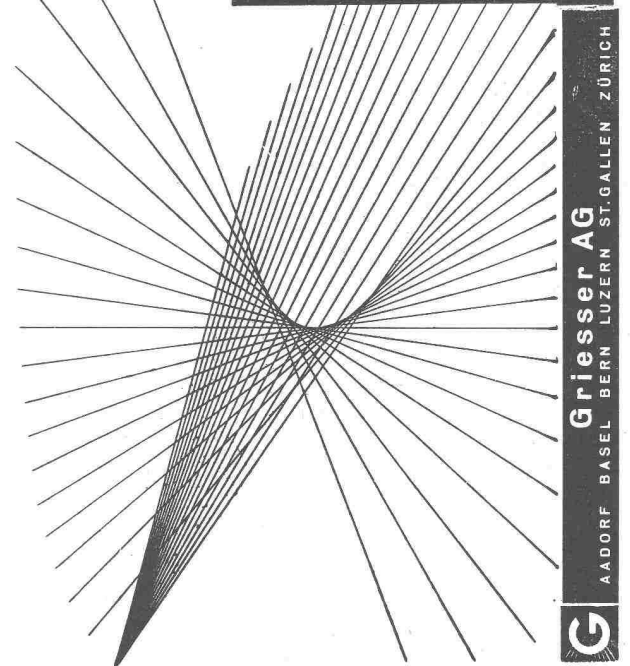
Basel

Schönastr. 10

Tel. (061) 32 46 88

*Regulierbares Licht mit
Roll- und Raff-Lamellenstoren*

solomatic



Griesser AG
AADORF BASEL BERN LUZERN ST. GALLEN ZÜRICH

Filialen in der welschen Schweiz: Lausanne und Genf

Die Wybru-Calor-
Oelfeuerung *
kostet die Hälfte!

* mit kombinierter Heisswasser-Anlage

was alle
ändern kosten...!

Auf kleinstem Raum die ideale Kombination von Oelfeuerung und Heisswasserversorgung. Täglich über 1200 Liter heisses Wasser. Aufheizzeit nur 40 Minuten. Stromverbrauch jährlich Fr. 5.—. Durch Thermostaten automatisch gesteuert.

Kein Einregulieren, Düsenreinigen, keine Mühe und Arbeit mehr. In einer halben Stunde ist bei Bedarf auf Kohle umgestellt. Die Anlage ist eine patentierte Schweizer Erfindung. Die EMPA hat sie glänzend begutachtet. Wir geben eine Garantie von 2 Jahren. Verlangen Sie bitte Prospekte und Offerte.

maxmarti

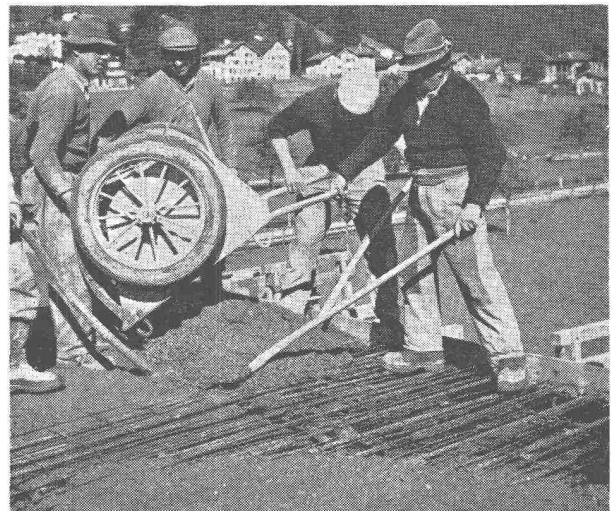
Effretikon-Zürich Hagenackerstrasse Tel. 052/3 26 37



Plastopor

**Plastopor erleichtert
die Verarbeitung, vermindert
die Entmischungsgefahr**

**Plastopor ergibt erhöhte Was-
serdichtigkeit, Frostbeständig-
keit und Festigkeit des Betons**



Dispergierung und geringe Luftporeneinführung sind die Hauptwirkungen des flüssigen Betonzusatzmittels Plastopor. Dadurch wird die Qualität des Betons wesentlich verbessert.

Wir senden Ihnen gerne unseren Prospekt mit technischen Angaben und Referenzen.

MEYNADIER

+ CIE AG

ZÜRICH BERN LUZERN LAUSANNE

Schweizerische Wagons- und Aufzügefabrik A.G. Schlieren-Zürich

Schlieren

Aufzüge

sicher

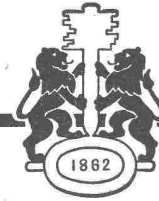
rasch

bequem

Stollenlokomotiven



Schweizerische Industrie-Gesellschaft Neuhausen am Rheinfluss Telefon 053 534 31



Panzerschranke
schweissbrennsicher
Kassenschranke
feuer- und diebessicher
Tresoranlagen
Schalteranlagen
Stahlmöbel
Planschränke
KABA-Zylinder-
Sicherheitsschlösser

Bauer AG., Zürich 6/35
Nordstrasse 25, Telefon 28 40 03

BAUER AG

21

Die Hälfte der 1956 verkauften



MAGIRUS-DEUTZ-Nutzfahrzeuge

gehen an Firmen, die bereits eines oder



mehrere solche in Betrieb haben; wohl ein

untrüglicher Beweis für die gemachten guten Erfahrungen!

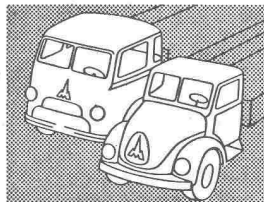


Nun auch als Frontlenker erhältlich

Generalvertretung für die Schweiz

Hämmerli AG

Lenzburg Telefon (064) 8 18 16



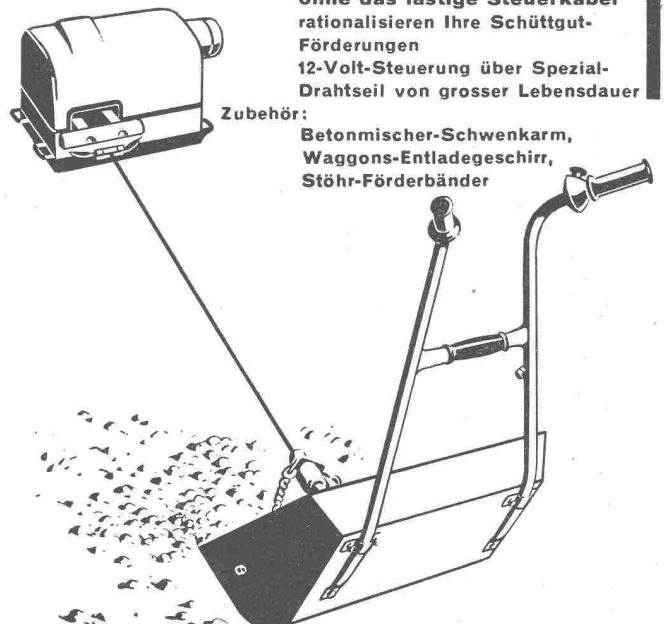
MERK

STÖHR - Handschraper

ohne das lästige Steuerkabel
rationalisieren Ihre Schüttgut-
Förderungen
12-Volt-Steuerung über Spezial-
Drahtseil von grosser Lebensdauer

Zubehör:

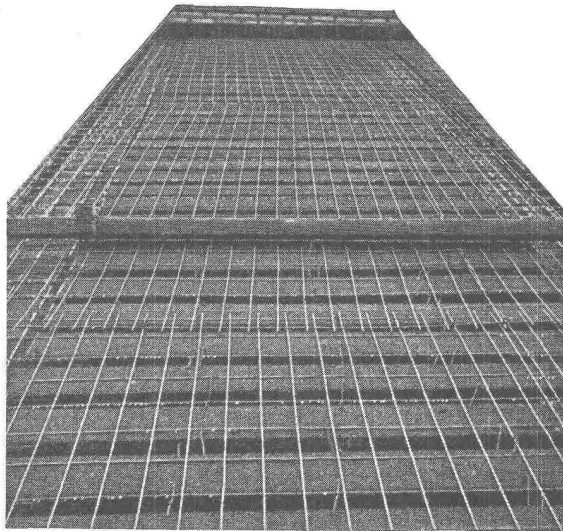
Betonmischer-Schwenkarm,
Waggons-Entladegeschirr,
Stöhr-Förderbänder



Hans Merk Maschinenfabrik Dietikon/ZH

Telefon 051/91 91 21

Gut isoliert **besser** gebaut



Je besser die Isolation, umso geringer die Heizkosten. Die Ersparnisse an Heizkosten machen im Laufe der Jahre oft ein Vielfaches dessen aus, was eine gut isolierende Decke mehr kostet. Mit BAUKORK-Isolierdecken – K-Werte zwischen 0,58 und 0,68 – bauen Sie bei Wegfall von Gefällsbeton etc. sogar noch billiger!

Fragen Sie die Spezialisten mit grosser, praktischer Erfahrung.

BAUKORK AG.

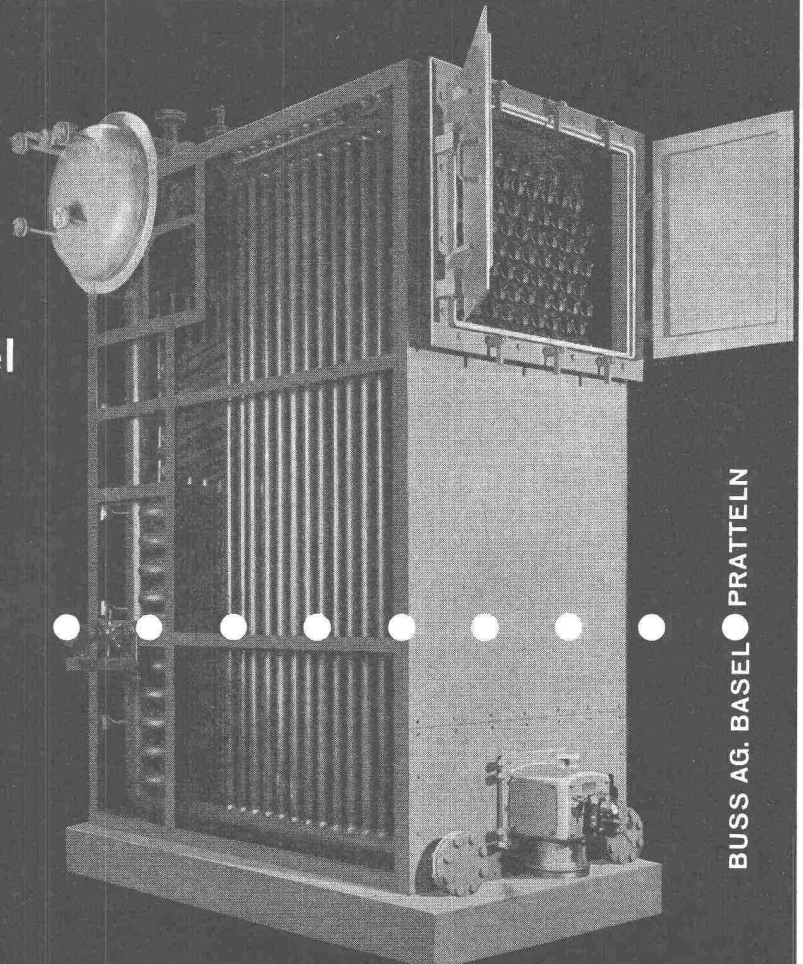
Verkaufsbüro Zurich, Gotthardstr. 61

Telephon 051/238012 – Werk in Steinhausen/Zug

Eck- rohr- kessel

Moderner Wasserrohrkessel,
natürlicher Umlauf,
Drücke bis 70 atü,
Dampfüberhitzung bis 500° C.

Ein Leichtkessel
mit geringem Raumbedarf,
kurzer Aufheizzeit,
grossem Feuerraum,
guter Reinigungsmöglichkeit.
Alleinige Baurechte
für die Schweiz

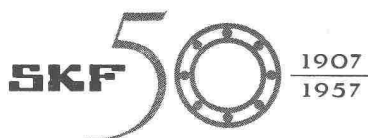
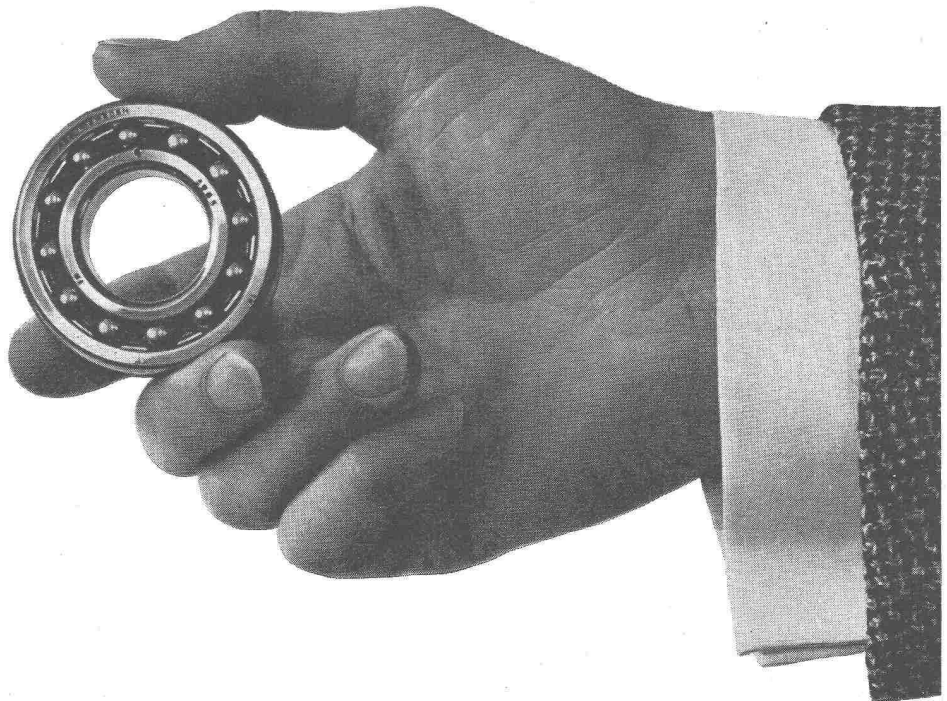


BUSS AG. BASEL PRATTELN

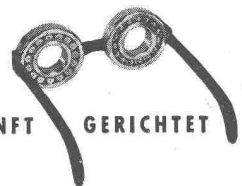
DIE ERFAHRUNGEN EINES WELTUNTERNEHMENS

sind in jedem Lager verarbeitet, das SKF Ihnen anbietet. Vor 50 Jahren hatten wir keine erwähnenswerten Hilfsquellen, um sie unseren Kunden zu erschliessen. Aber ein unübertroffener Stahl aus eigenen Gruben und eigenem Stahlwerk, hohe Mass- und Rundlaufgenauigkeit sowie zweckentsprechende Lager haben SKF an die Spitze der Wälzlagerindustrie gebracht. Heute besitzt SKF 24 Fabriken, in denen Maschinen und Fertigungsverfahren unablässig verbessert werden, um die Herstellgenauigkeit weiterhin zu erhöhen. In technischen Abteilungen und modernen Laboratorien wird theoretische und experimentelle Forschung betrieben, die sich vom Werkstoff über die Lagerart bis zu den Fragen des Einbaues erstreckt. Ausserdem können wir auf die in 50 Jahren gesammelten Erfahrungen von Industriezweigen und Verkehrsmitteln der ganzen Welt zurückgreifen, sowie auf 150 eigene Ingenieurbüros, die diese Erfahrungen jedem unserer Kunden zur Verfügung stellen. Alle diese Mittel setzen wir ein zur Erfüllung der uns selbst gestellten Aufgabe:

Ihnen immer das beste Lager zu geben



50 JAHRE ALT — UND DEN BLICK IN DIE ZUKUNFT GERICHTET



A K T I E N G E S E L L S C H A F T S K F K U G E L L A G E R

FALKENSTRASSE 28

TEL. 051 / 34 17 66

ZÜRICH 8