

Zeitschrift: Schweizerische Bauzeitung
Herausgeber: Verlags-AG der akademischen technischen Vereine
Band: 75 (1957)
Heft: 45

Werbung

Nutzungsbedingungen

Die ETH-Bibliothek ist die Anbieterin der digitalisierten Zeitschriften. Sie besitzt keine Urheberrechte an den Zeitschriften und ist nicht verantwortlich für deren Inhalte. Die Rechte liegen in der Regel bei den Herausgebern beziehungsweise den externen Rechteinhabern. [Siehe Rechtliche Hinweise.](#)

Conditions d'utilisation

L'ETH Library est le fournisseur des revues numérisées. Elle ne détient aucun droit d'auteur sur les revues et n'est pas responsable de leur contenu. En règle générale, les droits sont détenus par les éditeurs ou les détenteurs de droits externes. [Voir Informations légales.](#)

Terms of use

The ETH Library is the provider of the digitised journals. It does not own any copyrights to the journals and is not responsible for their content. The rights usually lie with the publishers or the external rights holders. [See Legal notice.](#)

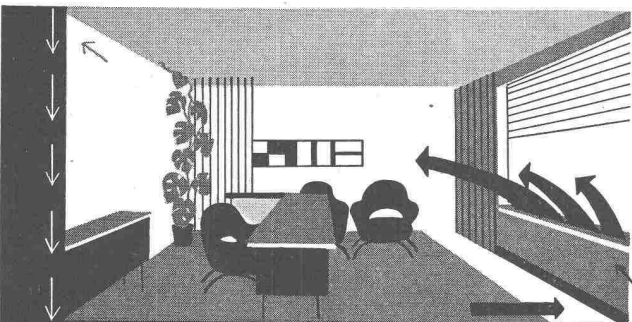
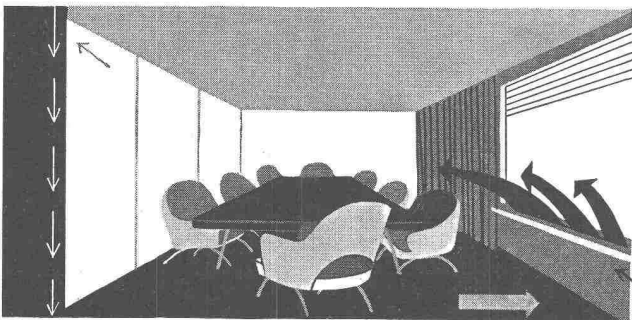
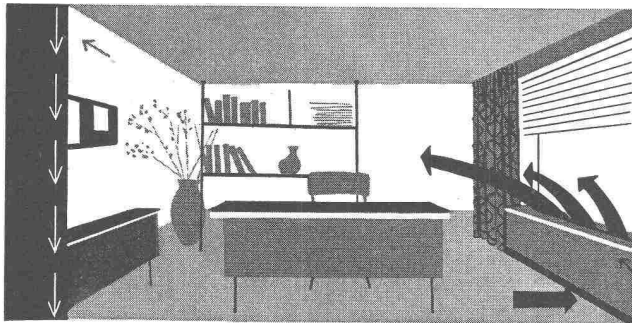
Download PDF: 30.01.2025

ETH-Bibliothek Zürich, E-Periodica, <https://www.e-periodica.ch>

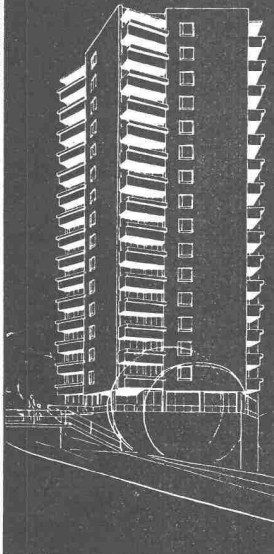
SCHWEIZERISCHE BAUZEITUNG

WOCHENSCHRIFT FÜR ARCHITEKTUR / INGENIEURWESEN / MASCHINENTECHNIK
 REVUE POLYTECHNIQUE SUISSE

ORGAN DES S. I. A. SCHWEIZERISCHER INGENIEUR- UND ARCHITEKTEN-VEREIN
 UND DER G. E. P. GESELLSCHAFT EHEMAL. STUDIERENDER DER EIDG. TECHN. HOCHSCHULE
 GEGRÜNDET 1883 VON ING. A. WALDNER / HERAUSGEGEBEN VON ING. W. JEGHER

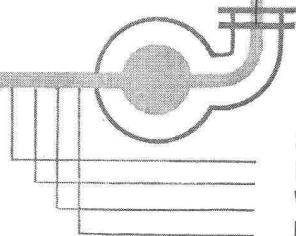


KLIMAANLAGEN



SIFRAG

BERN ZÜRICH BASEL
 LAUSANNE (Schweiz)



STAUBFILTER
 BE- oder ENTFEUCHTUNG
 VOR- oder NACHHEIZUNG
 KÜHLUNG

Schematische Darstellung einer Hochdruck-Klimaanlage

Verlag

W. Jegher & A. Ostertag, Dianastrasse 5,
 Zürich / Tel. 23 45 07 / Postcheck VIII 6110
 Postadresse:
 Schweiz. Bauzeitung, Postfach Zürich 39

Bezugspreise

Einzelheft Fr. 1.65	Abonnements:		
	12 Monate	6 Monate	3 Monate
Schweiz	66.—	33.—	16.50
Ausland	72.—	36.—	18.—

Für Mitglieder des S. I. A., der G. E. P. und des Schweiz. Technischen Verbandes sowie für Studierende der ETH und der EPUL ermässigte Preiskategorien nach Tarif.

Anzeigenverwaltung

Mosse-Annoncen AG., Zürich, Limmatquai 94 / Tel. 32 68 17 / Postcheck VIII 1027

INHALT

- Allocation de M. E. Choisy à l'assemblée générale de la S. I. A. . . . 713*
- Vom Kurs für Strassenprojektierung des S. I. A. und der VSS in Lausanne 715*
- Zur Beurteilung von Hochhausprojekten, von Hans Marti 716
- 50 Jahre Therma Schwanden 718
- Vorfabrizierte Eisenbetonkonstruktionen in der Schweiz, von W. Häberli 719*

BUCHBESPRECHUNGEN

- Wirtschaftlichkeit verschiedener Brennstoffe bei Zentralheizungsanlagen, vom VDI 722
- Elsners Taschenbuch für den bautechnischen Eisenbahndienst, Handbuch für Sprengarbeiten, Neuerscheinungen 723

MITTEILUNGEN

- Union internationale de physique pure et appliquée. Photogrammetrie und Grundstückvermessung. Russische Literatur über Kernenergie. Persönliches 723

WETTBEWERBE

- Brücke über das Alzettetal in der Stadt Luxemburg. Schulhaus mit Turnhalle in Rothrist. Aeussere Vorstadt in Schaffhausen. Mädchenschulhaus Gundeldingerstrasse in Basel 723
- Handels-Hochschule in St. Gallen 724

MITTEILUNGEN AUS DER G. E. P.

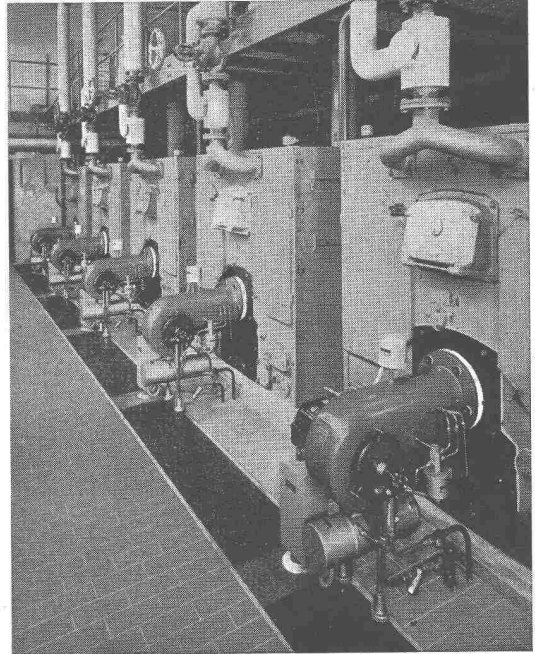
- Einladung zum ETH-Tag 1957 724

ANKÜNDIGUNGEN

- Graphische Sammlung der ETH, Zürich. Eidgenössische Kunststipendien. Textiltagung. Schweizerisches Beleuchtungs-Komitee. Vorträge 724

ÖERTLI Ölbrenner für Zentralheizungen - Industrie - Gewerbe

- für schwere und schwerste Oele
- Photozelle
- Momentanzündung
- über 30 000 Anlagen im In- und Ausland
- 30 eigene Montage- und Servicestellen in der Schweiz



ÖERTLI Ing. W. Oertli AG, Dübendorf Postfach Zürich 51 Telephone (051) 96 65 71

perfecta Umwälzpumpen für Zentralheizungen



K. RÜTSCHI PUMPENBAU BRUGG

BRUGG SCHWEIZ TELEPHON (056) 4 13 31

Drei exklusive Vorteile, die Ihnen nur die PERFECTA bietet:

Die «gute Form»

das Kennzeichen der modernen PERFECTA-Pumpe

Robuste beidseitige Lagerung

des schweren Rotors bürgt für geräuschlosen Gang und lange Lebensdauer

Schauglas

für einfachste Lauf- und Drehrichtungskontrolle

Unsere Spezialabteilung erstellt: Blechgekapselte Sicherungskasten und Schränke, sowie:



Schalttafeln für

Verteilanlagen

Unterwerke

Trafostationen

Rohrpostanlagen

Kommandopulte für Kraftwerke

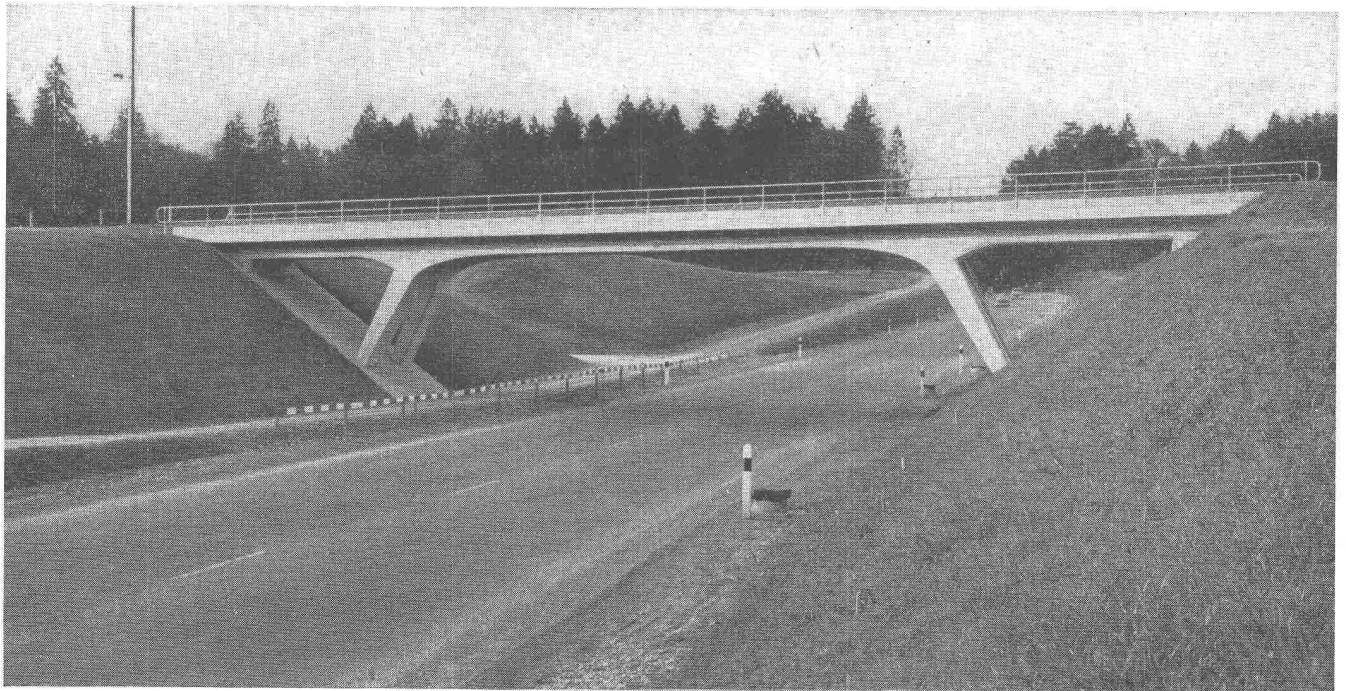
Schützensteuerungen



Unterbreiten Sie Ihre Probleme unseren Spezialisten, welche Sie in allen Fragen gerne unverbindlich beraten.

WEBER AG EMMENBRÜCKE (SCHWEIZ) TEL. (041) 522 44

Fabrik elektrotechnischer Artikel und Apparate

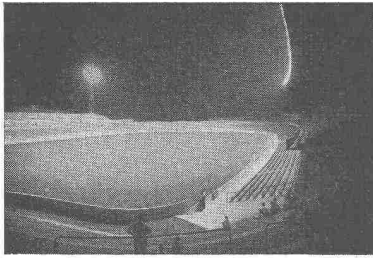


Bahnüberführung im «Stigli»
Projekt: P. Soutter, dipl. Ing.

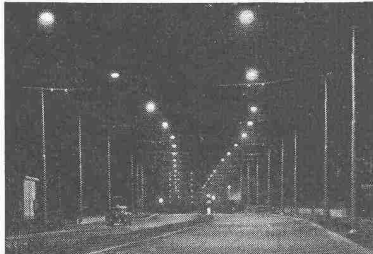
Spannbeton

BBRV

Stahlton AG Zürich



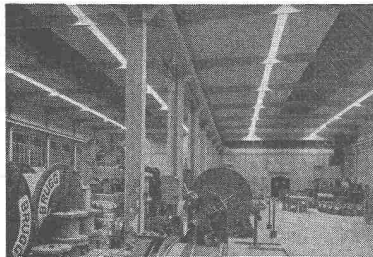
Sportplatzbeleuchtungen



Strassenbeleuchtungen



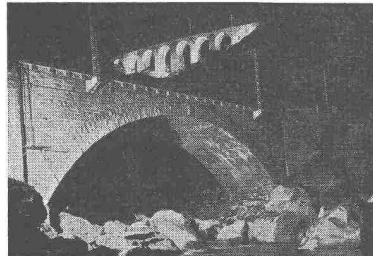
Platzbeleuchtungen



Industriebeleuchtungen



Bureaubeleuchtungen



Anleuchtungen

BAG TURGI

Bronzewarefabrik AG., Turgi

ANSEOL

ANTI-FREEZE

sicherer
Kühler-
frostschutz

Mehrfache
Schutzwirkung

Keine Rostgefahr

Keine Korrosion der
Kühlermetalle

Keine schädlichen Ein-
flüsse auf Gummitelle

Keine Entmischungs-
gefahr

Keine Schlamm-
bildung

Kein Angreifen der
Hände und der Metalle

Eine Füllung reicht den
ganzen Winter

Bis auf weiteres in Gebinden zu
3,8, 5 und 20 Litern sowie in 50-
und 180-kg-Fässern zu günstigen
Bedingungen lieferbar.

Jetzt auf Abruf bestellen!

Adolf Schmidts Erben AG, Bern Tel. (031) 2 78 44

GEIGER EINRICHTUNGEN FÜR KLÄRANLAGEN

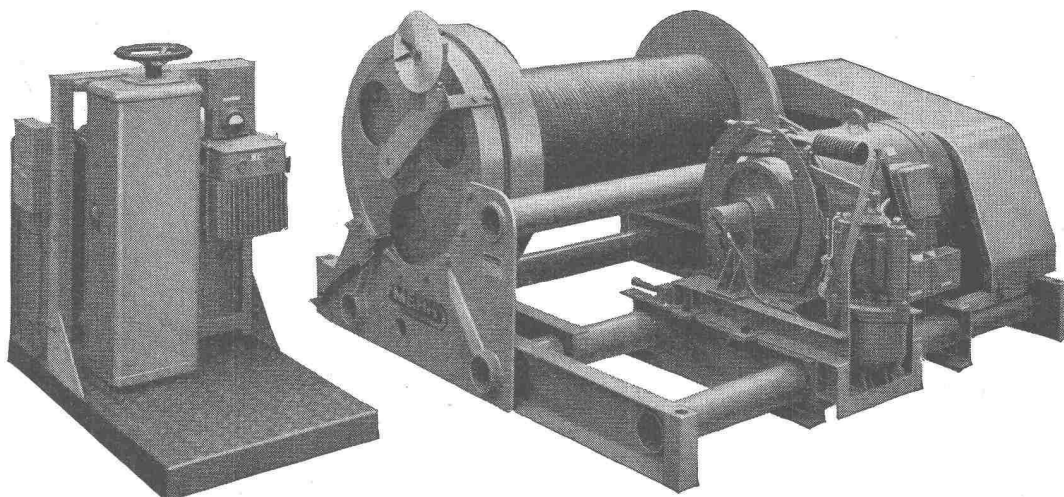


TEIL AUSFÜHRUNG, MONTAGE UND SERVICE DURCH
HANS ROSHARD, INGENIEUR SIA, KÜSNACHT

MERK für Hebezeuge

**Seilwinde
Modell FPX 100
für Kraftwerkbau**

Zugkraft 10.000 kg
mit 100 PS-Motor, mit
Elektro-Hydraulischem
Bremslüfter.
Standanzeiger für den
Seilbahnwagen.

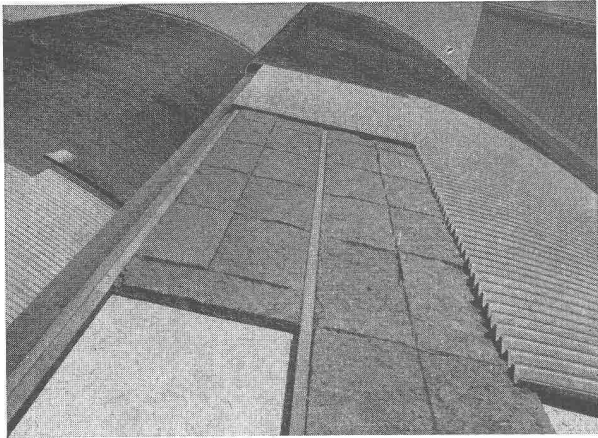


MERK -Seilwinden

in vielen Ausführungen bis 20.000 kg Zugkraft, für
höchste Ansprüche.

Hans Merk Maschinenfabrik Dietikon/ZH
Telefon 051/91 91 21

Verlangen Sie Offerte über das zweckmässigste
Modell unter Angabe der Betriebsbedingungen.



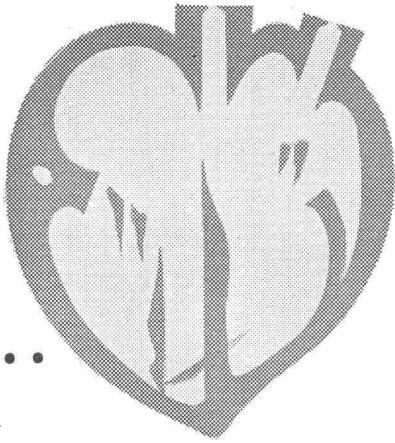
INALTEX

die neuzeitliche Isoliermatte aus Mineralwollefasern und Dampfsperre für Bauisolierungen und Lärmbekämpfung

SCHNEIDER & CO.

AG, für Isolierungen und Industriebedarf
Winterthur Basel Bern Lausanne

Wie
ein
Herz...



das überbeansprucht wird, schneller verbraucht ist, hat ein Vorschaltgerät in *Fluoreszenzröhren-Beleuchtungsanlagen* bei hoher Betriebstemperatur eine kürzere Lebensdauer. *KNOBEL-VACO-Vorschaltgeräte* arbeiten mit niedrigen Betriebstemperaturen. Sie besitzen daher eine gesteigerte Lebensdauer.

Jede Fluoreszenzröhre benötigt ein Vorschaltgerät. Es ist — von aussen unsichtbar — in den Beleuchtungskörper eingebaut. Dringen Sie daher beim Kauf von Beleuchtungskörpern darauf, dass diese mit dem sicher und brummfrei funktionierenden *KNOBEL-VACO-Vorschaltgerät* ausgerüstet sind.

KNOBEL  ENNENDA

Grösste und älteste Vorschaltgerätefabrik der Schweiz
Vertreten durch: Ernst Scherer, Freudenbergstr. 59, Zürich 7,
Telephon 051/24 33 85

Auch das *Knobel-Perfektstart-Gerät* ist ein *VACO-Gerät*. Es besitzt hervorragende Zündigenschaften.

Förder-Anlagen mit RENOLD TRANSPORTKETTEN

sind

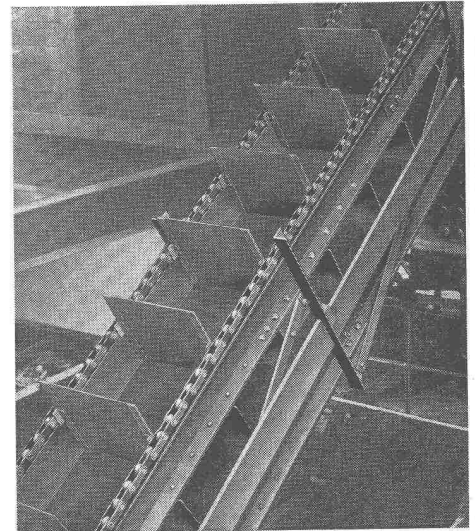
kraftsparend

leistungsfähig

störungsfrei

von langer

Lebensdauer



W. Emil Kunz • Zürich 27

Gotthardstrasse 21

Telephon (051) 27 30 57



Vobag

AG. für vorgespannten Beton
und Zementwarenfabrik

Spezialfirma für hochwertige Betonwaren
für alle Zwecke

Adliswil-Zürich - Tel. 91 68 44

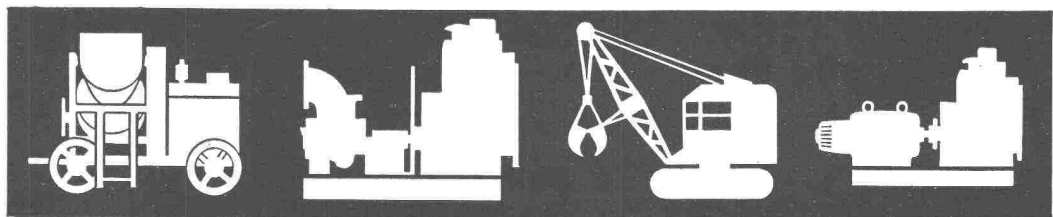
Lagerhalle von 100 m Länge. Säulen, Dachbinder und
Windverbände aus vorfabrizierten Betonelementen

**kraftvoll
zuverlässig
wirtschaftlich**

MWM Dieselmotoren zeichnen sich aus durch ihre solide Konstruktion und die Qualität des Materials. Einfache, robuste Bauart, grösste Verschleissfestigkeit, sowie bewährte Einspritzverfahren, gewährleisten höchste Wirtschaftlichkeit, störungsfreien Betrieb, einfache Bedienung und lange Lebensdauer. Genau das, was es „auf dem Bau“ braucht.

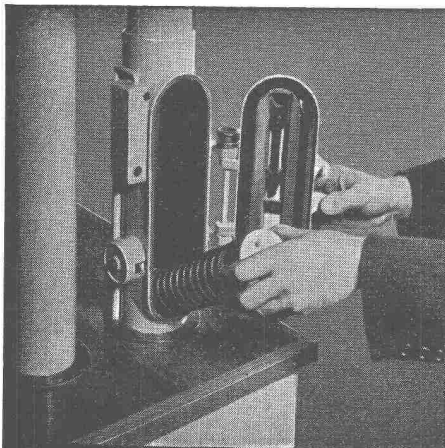
MWWM

DIESEL



AG Hans Bodmer Winterthur

Spezial-Werkstätte für Diesel-Revisionen St. Gallerstrasse 346 Tel. 052/27219



ROHRPOST rationalisiert den Betrieb

Anwendungsgebiete:

Banken
Versicherungsanstalten
Druckereibetriebe
Geschäfts- und Warenhäuser
Industriebetriebe
Hotels, Restaurants
SBB Telegraphen- und Auskunftsbüros

Fördergut:

Bons und Bestellungen
Zettel
Telegramme, Checks
Karten, Briefe
Warenproben
Manuskripte

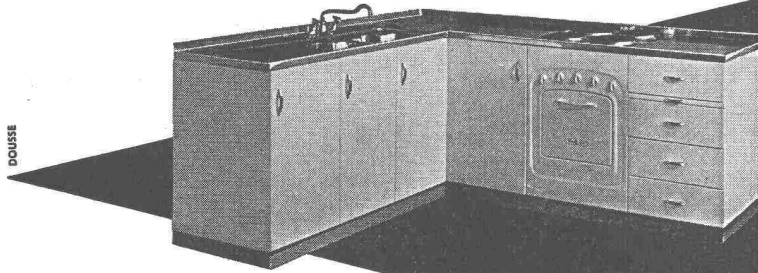


Standard Telephon und Radio AG.

Zürich, Seestr. 395, Postfach Zürich 38, Tel. (051) 45 28 00

Zweigniederlassung in Bern



MODERNE KÜCHE - BLOCKKOMBINATION

Auskünfte, Prospekte u. Offerten
direkt durch die Fabrik

MENA-LUX AG., MURTEN vorm. La Ménagère AG.
Fabrik elektrothermischer Apparate • Emaillierwerk

Mena-Lux

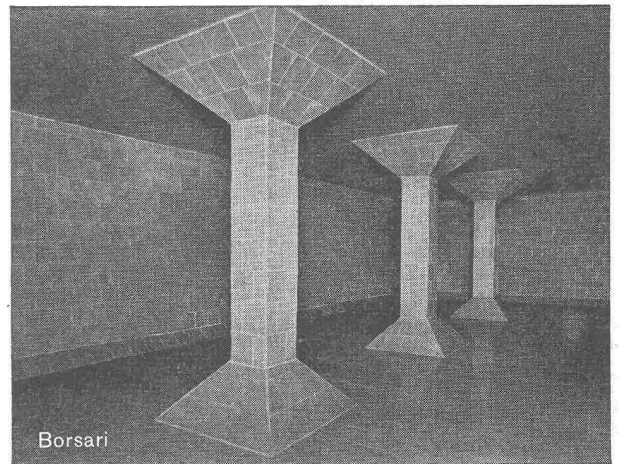
Mena-Lux bietet Ihnen für die moderne Küchengestaltung unbeschränkte Möglichkeiten. Aus der Vielfalt der möglichen Kombinationen wählen Sie das in Grösse und Anordnung passende Modell aus. Das Ganze ist genau durchstudiert, um der Hausfrau die Arbeit zu erleichtern und ihr unnötige Gänge zu ersparen. Jedes Ding, jeder Apparat befindet sich an seinem Platz: der elektrische Kochherd mit 3 oder 4 Platten, der Kühlschrank 70 Liter, der Boiler mit Thermometer, der Spülisch mit Tropfteil, die Rüstnische, die Schränke mit Tablar und der Schubladenstock. Alle diese Elemente bilden zusammen ein harmonisches Ganzes. Die Chromstahlabdeckung u. die aparte Emailfarbe des Unterbaus tragen wesentlich zum äusserst einfachen Unterhalt der Kombinationen bei.



Panzerschränke
schweissbrennsicher
Kassenschränke
feuer- und diebessicher
Tresoranlagen
Schalieranlagen
Stahlmöbel
Planschränke
KABA-Zylinder-
Sicherheitsschlösser

Bauer AG., Zürich 6/35
Nordstrasse 25, Telephon 28 40 03

BAUER AG



BORSARI HEIZÖL- u. BENZIN-TANKS

aus Eisenbeton mit Plattenauskleidung

für jeden Bedarf

50 Jahre Erfahrung

Erstklassige Referenzen

Keine Korrosion

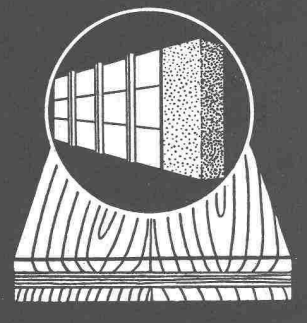
Kein Unterhalt

BORSARI & CO., Zollikon - Zürich

Telephon (051) 24 96 18

Gegründet 1873

RICOFIX



Die Betonschalttafel, die sich nicht verzieht

Oberflächen mit eingepresstem und gehärtetem Ueberzug - Lange Haltbarkeit - Grosse Tragfähigkeit - Für Sichtbeton und für Normalbeton verwendbar

Muster und Preisliste durch die Herstellerfirma:

R. RIGLING & CO.



Tel. (051) 46 82 25

Holzkonstruktionen

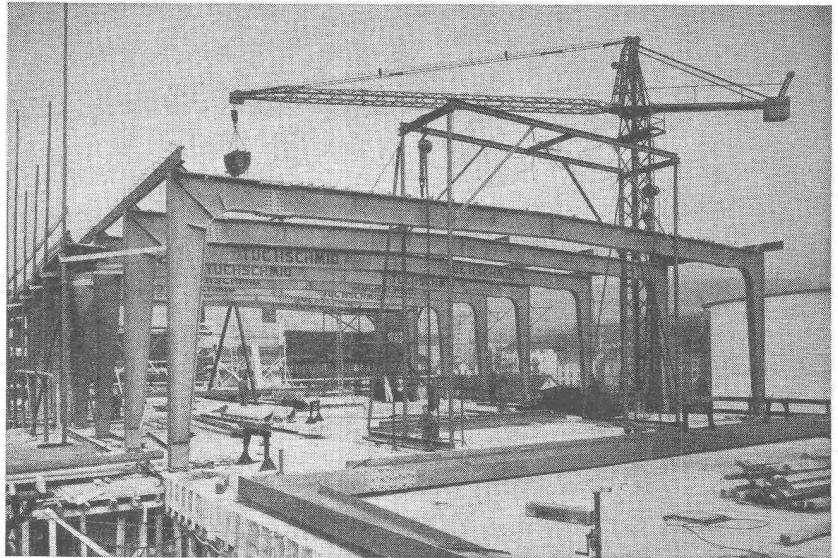
ZCH.-OERLIKON

Leutschenbachstrasse 44



Stahlkonstruktionen

Gebr.
Tuchschnid AG.
Frauenfeld und
Zürich

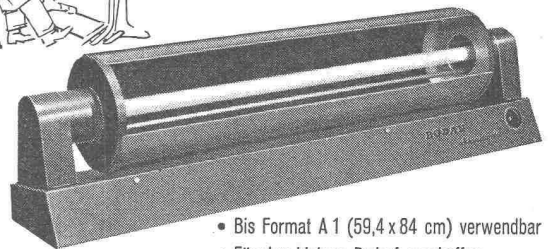


Millimeter-, Logarithmen-,
Lichtpaus- u. Pauspapiere

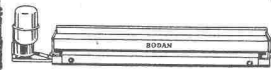
ED. AERNI-LEUCH BERN



BODAN-Standard 0
der einfachste
Lichtpaus-Apparat



- Bis Format A 1 (59,4 x 84 cm) verwendbar
- Für den kleinen Bedarf geschaffen
- Erstaunlich niedriger Preis
- Verlangen Sie **Gratis-Probestellung** oder Prospekt über grössere Durchlauf-Lichtpaus-Maschinen



BODAN-Hand-Entwicklermaschine
Für Pläne von 65, 110 und 120 cm Breite; mit oder ohne Motor-Antrieb. Das praktische Zusatzgerät zum BODAN-Standard 0.

Karl Müller AG.
Roggwil / TG

Fabrik für Lichtpausmaschinen u. Fotokopierapparate • Tel. 071/483.77



Spitzenleistung gegen Schall und Feuer. Termitenbeständig

Versetzbare GREMUND-Zwischenwände und Türen auch für Tropenklima

Keine Verwendung von Faserplatten
EMPA-Artteste • In- u. Ausland-PATENTE

Grosse Wirtschaftlichkeit und Beschleunigung des Bauprogrammes für Neu- und Umbauten

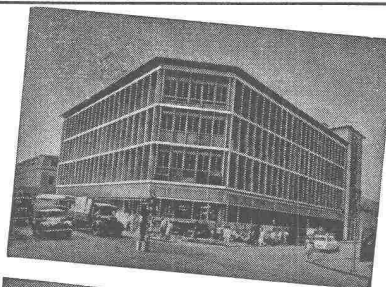
Der Bau wird bis zum letzten Anstrich fertig erstellt, dann erfolgt das Setzen der Wände, keine Beschädigung der Böden, Decken und Wände, und die Räume sind bezugsbereit

Verlangen Sie Prospekte und Referenzen

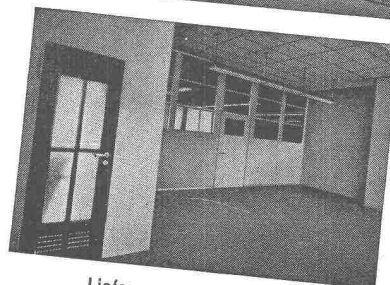
MECHANISCHE BAU- UND MÖBELSCHREINEREI

ROBERT GAUTSCHI, BERN 18

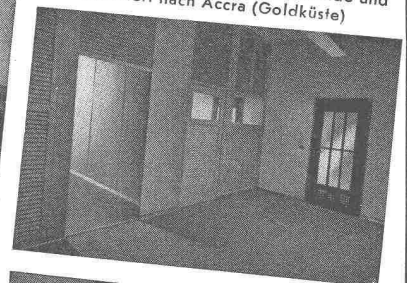
Tel. (031) 66 27 57, Privat 66 29 87 • Aehrenweg 28



Versetzbare GREMUND-Zwischenwände und Türen geliefert nach Accra (Goldküste)



Lieferung in jedes Land mit kurzen Lieferfristen



Gut isoliert **besser** gebaut



Je besser die Isolation, umso geringer die Heizkosten. Die Ersparnisse an Heizkosten machen im Laufe der Jahre oft ein Vielfaches dessen aus, was eine gut isolierende Decke mehr kostet. Mit BAUKORK-Isolierdecken – K-Werte zwischen 0,58 und 0,68 – bauen Sie bei Wegfall von Gefällsbeton etc. sogar noch billiger!

Fragen Sie die Spezialisten mit grosser, praktischer Erfahrung.

BAUKORK AG.

Verkaufsbüro Zurich, Gotthardstr. 61
Telephon 051/238012 - Werk in Steinhausen/Zug

Die Sonnenstore Schenker gibt das Licht auch dem, der Schatten liebt.

Wie unter Bäumen im Schatten — trotz Sommerhitze — dank der soliden, farbigen Schenker-Sonnenstore.

Mit Knickarm, für Hand- oder Motorantrieb spielend leicht zu bedienen.

Verlangen Sie Offerte von Emil Schenker AG
Storenfabrik, Schönenwerd.

SchenkerStoren

**Storenfabrik
Emil Schenker AG Schönenwerd
Telephon (064) 31352**

Zürich, Zähringerstrasse 26	Tel. (051) 32 65 60
Basel 6, St. Albanthalstrasse 15	Tel. (061) 22 93 81
Bern, Balderstrasse 26	Tel. (031) 7 57 80
Luzern, Tribschenstrasse 28	Tel. (041) 2 98 27
Lausanne, 12 Bis. Pl. St. François	Tel. (021) 23 45 47
Lugano, Lugano-Breganzona	Tel. (091) 2 22 13
Genf, 12 Rue Louis de Montfalcon	Tel. (022) 25 37 80
Solothurn	Tel. (065) 2 58 11

