

**Zeitschrift:** Schweizerische Bauzeitung  
**Herausgeber:** Verlags-AG der akademischen technischen Vereine  
**Band:** 75 (1957)  
**Heft:** 6

## Werbung

### Nutzungsbedingungen

Die ETH-Bibliothek ist die Anbieterin der digitalisierten Zeitschriften. Sie besitzt keine Urheberrechte an den Zeitschriften und ist nicht verantwortlich für deren Inhalte. Die Rechte liegen in der Regel bei den Herausgebern beziehungsweise den externen Rechteinhabern. [Siehe Rechtliche Hinweise.](#)

### Conditions d'utilisation

L'ETH Library est le fournisseur des revues numérisées. Elle ne détient aucun droit d'auteur sur les revues et n'est pas responsable de leur contenu. En règle générale, les droits sont détenus par les éditeurs ou les détenteurs de droits externes. [Voir Informations légales.](#)

### Terms of use

The ETH Library is the provider of the digitised journals. It does not own any copyrights to the journals and is not responsible for their content. The rights usually lie with the publishers or the external rights holders. [See Legal notice.](#)

**Download PDF:** 06.02.2025

**ETH-Bibliothek Zürich, E-Periodica, <https://www.e-periodica.ch>**

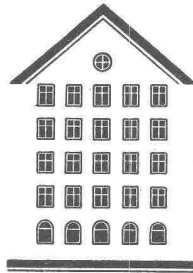
# SCHWEIZERISCHE BAUZEITUNG

WOCHENSCHRIFT FÜR ARCHITEKTUR / INGENIEURWESEN / MASCHINENTECHNIK

REVUE POLYTECHNIQUE SUISSE

ORGAN DES S. I. A. SCHWEIZERISCHER INGENIEUR- UND ARCHITEKTEN-VEREIN  
UND DER G. E. P. GESELLSCHAFT EHEMAL. STUDIERENDER DER EIDG. TECHN. HOCHSCHULE  
GEGRÜNDET 1883 VON ING. A. WALDNER / HERAUSGEGEBEN VON ING. W. JEGHER

*Fenster*



*Kiefer Zürich*

## Verlag

W. Jegher & A. Ostertag, Dianastrasse 5,  
Zürich / Tel. 23 45 07 / Postcheck VIII 6110  
Postadresse:  
Schweiz. Bauzeitung, Postfach Zürich 39

## Bezugspreise

Einzelheft Fr. 1.65		—		Abonnements:	
12 Monate	Schweiz	6 Monate	Schweiz	3 Monate	Schweiz
66.—	72.—	33.—	36.—	16.50	18.—

Für Mitglieder des S. I. A., der GEP und des Schweiz. Technischen Verbandes sowie für Studierende der ETH und der EPUL ermässigte Preiskategorien nach Tarif.

## Anzeigenverwaltung

Mosse-Annoncen AG., Zürich, Limmat-  
quai 94 / Tel. 32 68 17 / Postcheck VIII 1027

## INHALT

Die Kraftwerkgruppe Valle di Lei-Hinterrhein. Von <i>L. Kalt</i> . . . . .	79*
Elektrische Bestimmung der Sandfeuchtigkeit im Betonturm der Stau-mauer Mauvoisin. Von <i>P. Graf</i> . . . . .	85*
Projekt für den Verwaltungsbau an der Theodor-Kocher-Gasse in Bern	86*

## MITTEILUNGEN

Persönliches, Eidg. Technische Hochschule. Vorläufiges Internationales Komitee für Regelungstechnik und Automatik. Regeln für Wasserturbinen . . . . .	90
--	----

## BUCHBESPRECHUNGEN

Zürichs zweite Eingemeindung vom Jahre 1934, von <i>E. Klöti</i> . . . . .	90
--	----

## NEKROLOGE

Walter Zehnder . . . . .	91
--------------------------	----

## WETTBEWERBE

Friedhofanlage in Zürich-Altstetten. Bruderklausenkirche in St. Gallen-Winkeln . . . . .	91
--	----

## MITTEILUNGEN AUS DER G. E. P.

Ungarnhilfe . . . . .	91
-----------------------	----

## MITTEILUNGEN AUS DEM S. I. A.

Internationale Architekten-Union . . . . .	91
--	----

## ANKÜNDIGUNGEN

Schweiz. Maler- und Gipsermeister-Tagung «Leichtbaukonstruktionen» in Braunschweig. Leipziger Frühjahrsmesse 1957. Internat. Kongress für Arbeitsmedizin, Helsinki 1957. Structural Engineers' State Convention in Coronado, Calif. Vorträge . . . . .	92
--	----

# HCH. LIER

Deckenheizungen System Crittall

Heisswasser-Heizungen

Umbau bestehender Dampfanlagen  
in Heisswasser • Abwärmeanlagen

HEIZUNGS-INGENIEUR ZÜRICH 4 Badenerstrasse 444 Tel. 52 23 50/51

Patentanwälte  
**E. BLUM & Co., ZÜRICH**

Gegründet 1878 · Telephon 25 16 33

Bahnhofstrasse 31

Anmeldung von Erfindungen

Fabrik- und Handelsmarken

Gutachten, Prozessberatung

## STEINZEUG EMBRACH

garantiert säurebeständig

**Chemisches Steinzeug** für stärkste chemische Beanspruchung

**Embrachit** garantiert temperaturwechselbeständig bis 100° C

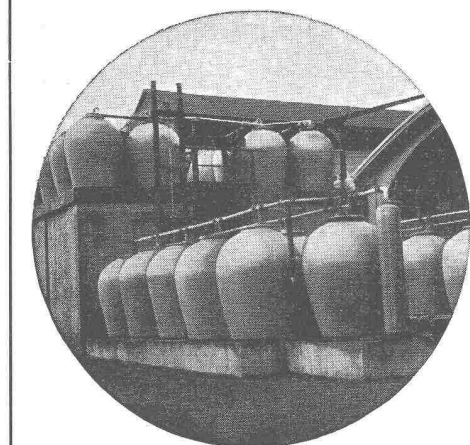
**Thermosil** speziell wärmeleitend

**Porzellan** und **Embrit** für Elektroisolkörper mit hoher elektrischer und mechanischer Festigkeit

**Kanalisations-Steinzeug** für Bau-gewerbe und Landwirtschaft

### Steinzeugfabrik Embrach AG.

für Kanalisation und chemische Industrie  
Embrach (Kt. Zürich) Tel. (051) 96 23 21





# Das zuverlässige Herz

für Elektromobile, Hubstapler, Schlepper, Kräne und Elektrolokomotiven und zur Beleuchtung von Bahnen und Schiffen ist die betriebssichere OERLIKON-Batterie. Seit über 60 Jahren bewährt, im ganzen Land geschätzt.



## Fluoreszenzleuchten - unsere Spezialität!




**FLUORA**

Ein Beispiel aus der Maschinenindustrie

Spezialfabrik für Fluoreszenzlampen-Beleuchtungskörper, Herisau, Telephon 071/523 63/64

# Das Problem war der Korrosionsschutz!

Die Rohrleitungen und Armaturen des Pumpwerks mussten gegen Feuchtigkeit und Kondenswassererscheinungen geschützt werden.



K 3



Die Praxis stellt dem Ingenieur fast täglich Probleme des Bautenschutzes, beispielsweise bei der Fundamentisolation. In der Regel dient Ihnen hierfür ein 2- bis 3-facher Anstrich mit einem Teerpech- oder Bitumenlack, beispielsweise mit Afratar-Fluid. Afratar-Fluid ist auf Basis von ausgewählten Steinkohlenteerpechen hergestellt. Dessen hoher Festkörpergehalt und grosses Eindringvermögen bieten Gewähr für eine ausgezeichnete Schutzwirkung.

Die Firma Siegfried Keller & Co., Wallisellen, mit ihrer mehr als 30jährigen Erfahrung in der Herstellung von hochwertigen Bautenschutzerzeugnissen, hat die fortschreitende Entwicklung der modernen Technik selbstverständlich aktiv mitgemacht, ihre Produkte immer wieder verbessert und den neuesten Bedürfnissen angepasst. Neben dem Afratar-Fluid bietet sie Ihnen heute das Afratar, welches gegenüber den konventionellen Anstrichen folgende drei Hauptvorteile aufweist:

## ● 1. Einfacher:

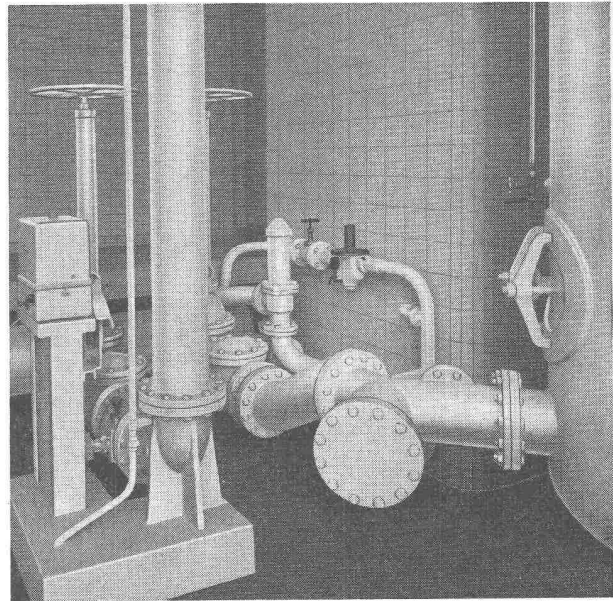
Während mit den üblichen Teerpech- oder Bitumenlacken 2—3 Anstriche notwendig sind, erzielen Sie mit dem Siegfried Keller-Produkt Afratar in einmaligem Auftrag die gleiche oder grössere Schichtstärke.

## ● 2. Schneller:

Durch Einsparen von Arbeitsgängen gewinnen Sie Zeit und können dem modernen Bautempo besser Rechnung tragen, indem Sie gleichzeitig höchsten Ansprüchen in Bezug auf dauernde Schutzwirkung genügen.

## ● 3. Wirtschaftlicher:

Der kostenmässig wesentlich ins Gewicht fallende Faktor Arbeitskraft wird durch die Reduktion der Arbeitsgänge auf einen Bruchteil reduziert, was den Afratar-Schutzanstrich wesentlich verbilligt.



Korrosionsschutz der Armaturen und Rohrleitungen im Pumpwerk der Trinkwasserversorgung Kesswil durch Kaltverzinkung mit Vinoxink und Porenverschluss mit Chromivyl.

Die im Bautenschutz führende Firma Siegfried Keller & Co., Wallisellen, empfiehlt Ihnen ihre Afra-Schutzanstriche:

1. Schwarze Schutzanstriche und -Beläge für Beton und Eisen unter der Erde und unter Wasser:

**Afratar**  
**Afracel**  
**Afraplast**

2. Farbige Schutzanstriche für Eisenkonstruktionen im Freien:

**Aframica**  
**Aframica-Armor**  
**Aframica-Bleimennige**

3. Farbige Schutzanstriche für Beton und Eisen gegen chemische Beanspruchung:

**Afratop-Standard**  
**Afratop-Spezial**

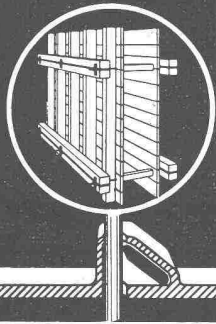
4. Farbloser Schutzanstrich für Beton, Kunststein usw. gegen Witterungseinflüsse:

**Afralan-S**

Die Afra-Produkte sind durch den Fachhandel lieferbar.

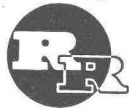
Die Firma Siegfried Keller & Co., Wallisellen, führend für Bautenschutz, bürgt wie für alle andern Erzeugnisse auch für die Güte ihrer  
**A F R A - S C H U T Z A N S T R I C H E**



**ARETOR****DIE SOLIDE UND PRAKTISCHE SCHALUNGSKLEMME**

- Denkbar einfache und billige Arbeitsweise
- Einmalige Anschaffung — keine Abnützung
- Mit «ARETOR» Verwendung von gewöhnlichem Rundeisen als Zugstab
- Mit «ARETOR» absolute Sicherheit: Je grösser die Druckkraft, desto grösser die Klemmwirkung

Verlangen Sie unsern Prospekt:

**R. RIGLING & CO.**

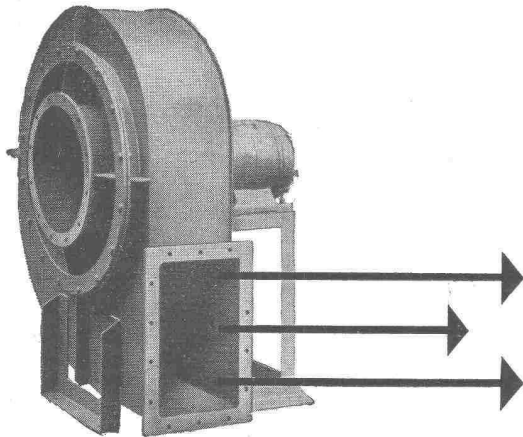
Telephon (051) 46 82 25

**ZÜRICH-OERLIKON**

Leutschenbachstrasse 44

**Meidinger**

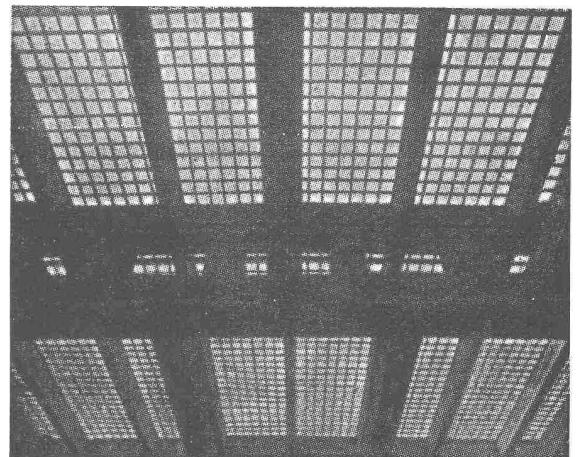
Ventilatoren und Elektromotoren



Qualitätsprodukte seit mehr als einem halben Jahrhundert. Anpassung an alle Ansprüche der Technik. Geräuschloser Lauf durch spezielle Ausführung der Flügelräder und sorgfältiges Ausbalancieren der Ventilatorflügel und Motoranker. Behebung der magnetischen Geräusche der Elektromotoren durch Spezialwicklung. Genau passende Ersatzteile jederzeit ab Lager lieferbar.

G. Meidinger & Cie, Basel 4  
Telefon 061-22 97 65

2455

**BAUGLÄSER**

Alle Sorten und Neuheiten zu günstigen Preisen.

**GLASBETON** Spezialabteilung für **Glasbeton-Oberlichter**, garantiert wasserdicht, **begeh- und befahrbare** Ausführung, mit extra hellen, lichtstreuenden Kristallprismen.

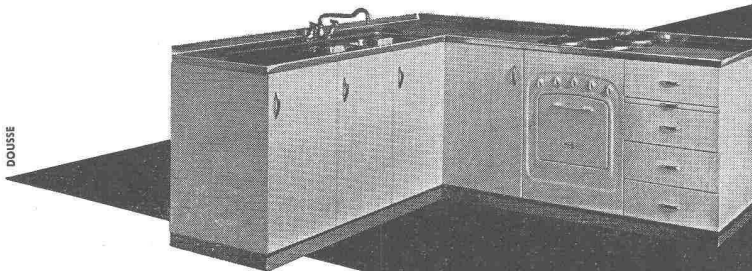
**GLASBAUSTEINE** extra hell, für Aussenwände, Treppehäuser, innere Trennwände. **Vorzügliche Isolation** gegen Kälte, Wärme und Schall. Grosse Referenzliste. Verlangen Sie kostenlose Dokumentation und Offerte.

**Ruppert, Singer & Cie. AG., Zürich**

Tafelglas en gros und Spiegelmanufaktur

Telephon (051) 52 53 53 - Gegründet 1884

Briefadresse: Zürich 48, Alistetten

**MODERNE KÜCHE - BLOCKKOMBINATION**

DOUSSE

**Mena-Lux**

Mena-Lux bietet Ihnen für die moderne Küchengestaltung unbeschränkte Möglichkeiten. Aus der Vielfalt der möglichen Kombinationen wählen Sie das in Grösse und Anordnung passende Modell aus. Das Ganze ist genau durchstudiert, um der Hausfrau die Arbeit zu erleichtern und ihr unnötige Gänge zu ersparen. Jedes Ding, jeder Apparat befindet sich an seinem Platz: der elektrische Kochherd mit 3 oder 4 Platten, der Kühlschrank 70 Liter, der Boiler mit Thermometer, der Spülisch mit Tropfteil, die Rüstnische, die Schränke mit Tablar und der Schubladenstock. Alle diese Elemente bilden zusammen ein harmonisches Ganzes. Die Chromstahlabdeckung u. die aparte Emailfarbe des Unterbaus tragen wesentlich zum äusserst einfachen Unterhalt der Kombinationen bei.

Auskünfte, Prospekte u. Offerten  
direkt durch die Fabrik

**MENA-LUX AG., MURTEN** vorm. La Ménagère AG.

Fabrik elektrothermischer Apparate • Emailierwerk

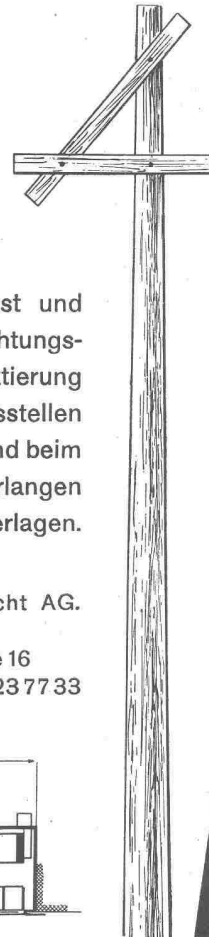
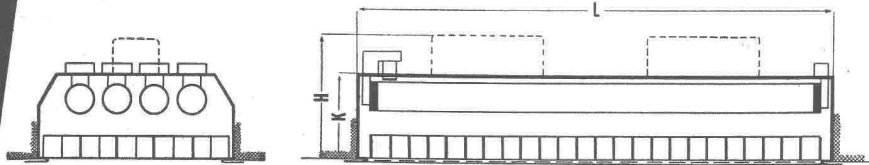
# Architekten und Baufirmen

schätzen unseren speziellen Bau-Beratungsdienst und die genauen Detailzeichnungen für jeden Beleuchtungskörper, mit allen für die Konstruktion und Bauprojektierung notwendigen Massen (Aussparungen, Anschlussstellen etc.). Diese Zeichnungen haben sich bewährt! Sie sind beim baulichen Disponieren von grösstem Nutzen - verlangen Sie deshalb rechtzeitig unsere Ratschläge und Unterlagen.

Licht ist unsere Stärke



Aluminium-Licht AG.  
Zürich  
Uraniastrasse 16  
Telefon (051) 23 77 33



MD

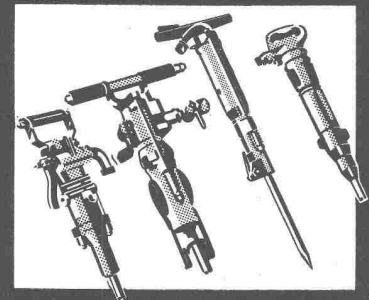
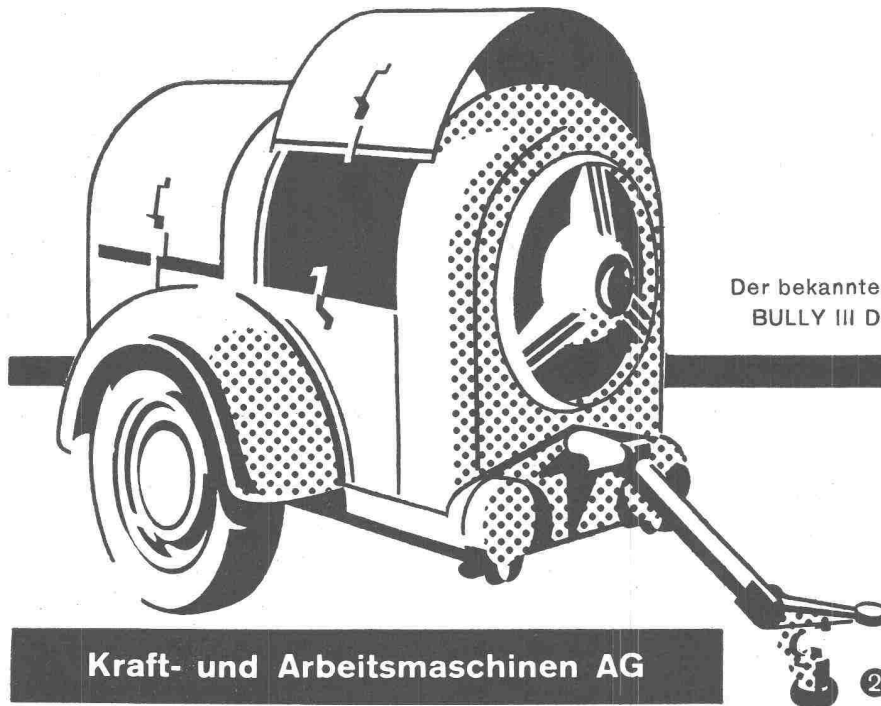
# Flottmann

## Kompressoren

in verschiedenen Modellen  
Liefermengen von 0,6  
bis 25 m<sup>3</sup>/min., fahrbar oder  
stationär, luft- oder  
wassergekühlt  
Diesel-, Benzin- oder  
Elektro-Antrieb

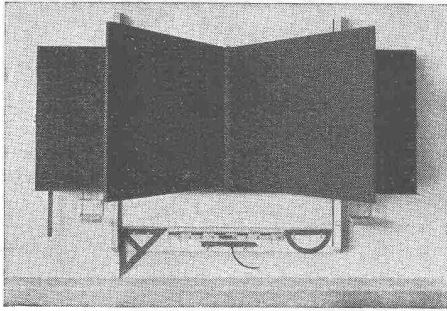
Verkauf und Miete  
Flottmann Service durch  
geschultes Personal  
Flottmann Original-Ersatzteile  
kostenlos, unverbindliche  
Beratung durch unsere  
Ingenieure in allen  
Pressluftfragen

Der bekannte  
BULLY III D



Kraft- und Arbeitsmaschinen AG

Zürcherstr. 137, Schlieren-Zürich, Tel. 051/98 92 88



## HUNZIKER SÖHNE, THALWIL

Schulmöbelfabrik

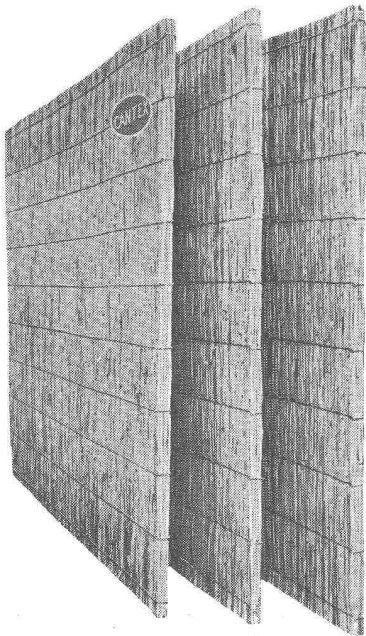
Gegründet 1880

Telephon 92 09 13

Schweiz. Spezialfabrik der Schulmöbelbranche

Lieferung kompletter Schulzimmer-Einrichtungen, Schultische, Wandtafeln • Beratung und Kostenvoranschläge kostenlos

## «CANTEX» gepresste Schilfmatten



ein hervorragendes Isoliermaterial.

Grosse  
Dammfähigkeit,  
rissfrei  
bruchsicher  
elastisch

Stärken:  
2, 2½, 3½, 5 cm

Isolierung von

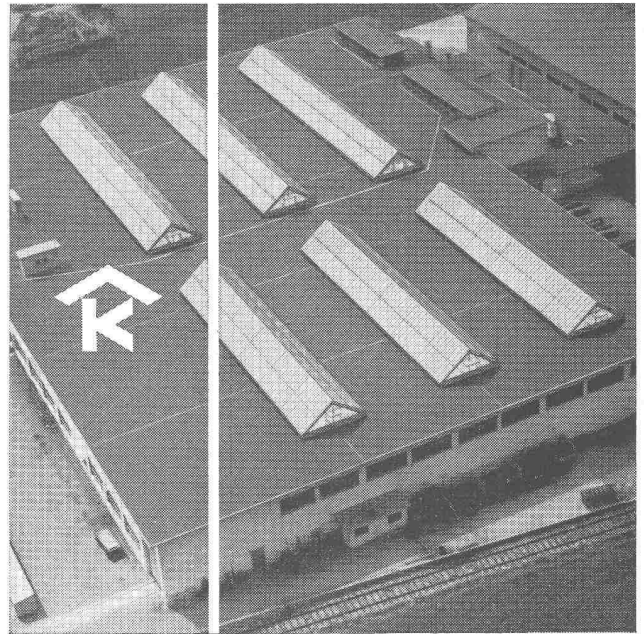
Betondecken  
Mauerwerken  
Unterlagsböden  
freihängenden  
Decken

Schweizer Fabrikat

**VEREINIGTE SCHILFWEBEREIEN, ZÜRICH**

Stampfenbachplatz 1

Telephon (051) 28 43 63



Kittlose Oberlichter  
für Shed- Sattel- und Pultdächer

Parallelöffnende Ventilations-  
flügel «AIREX»

# KULLY GLASDÄCHER

A. Kully A. G. Glasdachwerke Olten



## BFZ-DICHTUNGEN

Phenolfrei

+ PATENT +

für Zementrohre und Steinzeugleitungen, speziell Kanalisations-, Trinkwasser-  
leitungen, Schmutzwasserkanäle, Sammelleitungen

Grösste Elastizität, absolute Dichtigkeit, säurebeständig

Verlangen Sie Referenzen und Prospekte

**AG. für chemisch-bautechnische Produkte**  
**Würenlos (Aargau)**

Telephon (056) 3 53 44

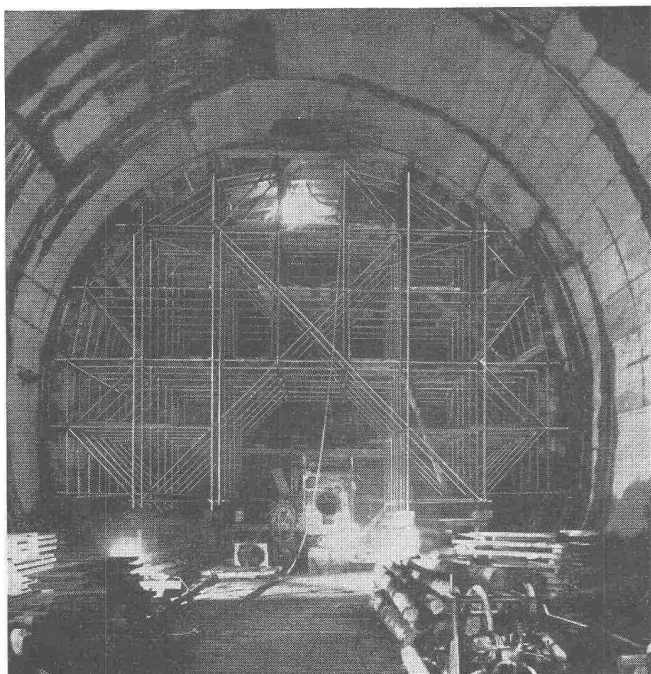


**Flumser Steinwolle**  
**MATTEN**

**extra-verfilzt**

sehr leicht zu verarbeiten. Feuerhemmend, anorganisch, erschütterungsfest, dauerhaft. Hochwertige Wärme- und Schallisolation.

**Schmelzwerk Spoerry**  
Flums SG Tel. (085) 8 31 48



Fahrbares Lehrgerüst für Wasserschloss

KW Lavey,  $\varnothing$  13 m

## Rohrgerüstungen

**Stahl — Leichtmetall**

**Projekt    Miete    Verkauf    Montage**

Treten bei einer Bauarbeit Gerüstungsprobleme auf, dienen wir gerne mit unserer Erfahrung. Baugerüste in Rohrkonstruktion sind stabiler und einfach zu montieren. Für jede Arbeit das Gerüst nach Mass.



Uraniasstrasse 31    Tel. (051) 23 17 50

Zweigniederlassungen: Genf, Tel. (022) 8 15 45  
Zollikofen-Bern    Telephon (031) 65 01 06

**Robert Aebi & Cie AG SA Zürich**







Photo A. Pot, Monthey

**Conduites forcées  
Ponts-Roulants  
Charpentes  
Chaudronnerie  
Mécanique  
Pylones**

COLLECTEUR POUR UNE CONDUITE FORCÉE A L'ÉTRANGER, DIAMÈTRE INTÉRIEUR 2040 / 1700 / 3 X 850 mm. ESSAIS DE PRESSION EN ATELIER A 29 ATM.

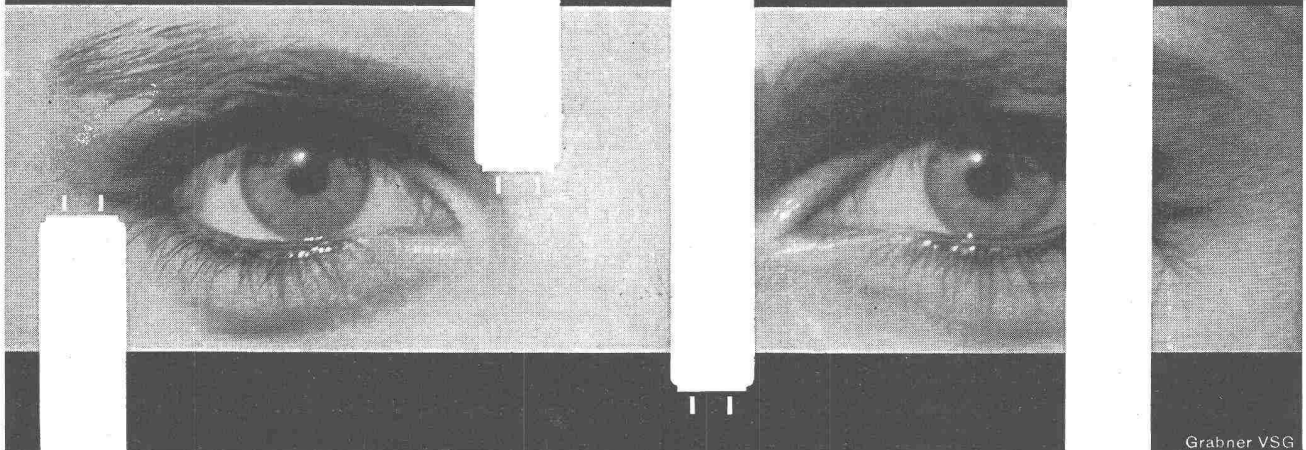
# GIOVANOLA MONTHEY

# OSRAM

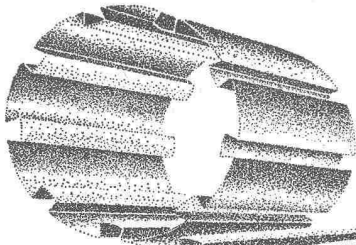
Mit Osram-Fluoreszenzlicht  
richtig sehen - besser arbeiten

Über die zweckmässige Anwendung  
beraten Sie unsere erfahrenen  
Lichttechniker kostenlos  
und unverbindlich.

Osram AG, Zürich 22, Tel. (051) 32 72 80



Grabner VSG



Die moderne Dach- und Wandkonstruktion in Leichtmetall oder Kupfer erfüllt in Bezug auf Wirtschaftlichkeit, Farb- und Formschönheit jegliche Ansprüche für alle Arten von Bauten.

**FURAL**

Techn. Beratung und Alleinverkauf

FURAL Jos. Furrer Altdorf/Uri  
Tel. 044-21238 + 21618

Zähneschleifen an eingesandten Stirn- und Schraubenrädern

**Geschliffene Zahnräder**  
Sauter/Bachmann & Cie.  
Zahnräderfabrik  
Netstal Gl.

2

**GÖHNER NORMEN**

die beste Garantie für Qualität

Wir fabrizieren 535 verschiedene Norm-Fenster u. -Türen, ferner normierte Kombi-Einbauküchen, Luftschutz-Fenster u. -Türen, Carda-Schwingflügel Fenster. Verlangen Sie unsere Massliste und Spezialprospekte. Besichtigen Sie unsere Fabrikausstellung.

Hegibachstr. 47, Zürich 7/32  
Telefon 051 / 24 17 80  
Vertretungen in  
Bern, Basel, St. Gallen, Zug,  
Biel, Genève, Lugano

ERNST GÖHNER AG ZÜRICH

**PATENTE**  
MODELLE, MUSTER, MARKEN  
etc.  
in allen Ländern

**NAEGELI & Co., BERN**  
Patentanwälte, Bundesgasse 16

**Bau-Austrocknung**

In Neubau, Umbau, Lager, Wohnraum.

**Luft zu feucht?**

Schnelles Trocknen mit den bewährten **Exsiccatoren** oder **Oasis-Luftentfeuchtern**

**H. KRÜGER - Ing.-Bureau**  
St. Gallen

**Oasis-Entfeuchter für bewohnte Räume**  
Berneckstrasse 44