

Zeitschrift: Schweizerische Bauzeitung
Herausgeber: Verlags-AG der akademischen technischen Vereine
Band: 76 (1958)
Heft: 11

Werbung

Nutzungsbedingungen

Die ETH-Bibliothek ist die Anbieterin der digitalisierten Zeitschriften. Sie besitzt keine Urheberrechte an den Zeitschriften und ist nicht verantwortlich für deren Inhalte. Die Rechte liegen in der Regel bei den Herausgebern beziehungsweise den externen Rechteinhabern. [Siehe Rechtliche Hinweise.](#)

Conditions d'utilisation

L'ETH Library est le fournisseur des revues numérisées. Elle ne détient aucun droit d'auteur sur les revues et n'est pas responsable de leur contenu. En règle générale, les droits sont détenus par les éditeurs ou les détenteurs de droits externes. [Voir Informations légales.](#)

Terms of use

The ETH Library is the provider of the digitised journals. It does not own any copyrights to the journals and is not responsible for their content. The rights usually lie with the publishers or the external rights holders. [See Legal notice.](#)

Download PDF: 05.02.2025

ETH-Bibliothek Zürich, E-Periodica, <https://www.e-periodica.ch>

SCHWEIZERISCHE BAUZEITUNG

WOCHENSCHRIFT FÜR ARCHITEKTUR / INGENIEURWESEN / MASCHINENTECHNIK
REVUE POLYTECHNIQUE SUISSE

ORGAN DES S.I.A. SCHWEIZERISCHER INGENIEUR- UND ARCHITEKTEN-VEREIN
UND DER G.E.P. GESELLSCHAFT EHEMAL. STUDIERENDER DER EIDG. TECHN. HOCHSCHULE
GEGRÜNDET 1883 VON ING. A. WALDNER / HERAUSGEGEBEN VON ING. W. JEGHER

Fenster



Kiefer Zürich

LERCH AUFZÜGE

Zürich 1, Oetenbachgasse 5
Telephon (051) 23 30 00

für Akten, Speisen, Waren
mit Hand- und elektrischem Antrieb

Patentanwälte

E. BLUM & Co., ZÜRICH

Gegründet 1878 Telephon 251633
Bahnhofstrasse 31

Anmeldung von Erfindungen

Fabrik- und Handelsmarken

Gutachten, Prozessberatung



ING. MAX GREUTER & CIE. ZÜRICH 7

INJEKTIONS- UND GUNIT-ARBEITEN TIEFBOHRUNGEN

Die neue

Kuhlmann
Zeichenmaschine

ist eine technische Höchstleistung. Verschiedene Modelle für alle Ansprüche.

Prospekte und Beratung durch das zeichentechnische Spezialhaus

Scholl

Gebrüder Scholl AG, an der Poststrasse
in Zürich seit 1865 - Telephon (051) 23 76 80

Verlag

W. Jegher & A. Ostertag, Dianastrasse 5,
Zürich / Tel. 23 45 07 / Postcheck VIII 6110

Postadresse:

Schweiz. Bauzeitung, Postfach Zürich 39

Anzeigenverwaltung

Mosse-Annoncen AG., Zürich, Limmat-
quai 94 / Tel. 32 68 17 / Postcheck VIII 1027

INHALT

Prof. Dr. J. Ackeret 60jährig	149
Vergleichende Betrachtungen über radiale und axiale Strömungs- maschinen. Von <i>W. Karrer</i>	149*
Tiefbauarbeiten nach dem Betonit- verfahren. Von <i>J. Küller</i>	151*
Schweiz. Erdölforschung	155
Gemeindehaus in Oberrieden	156*

Mitteilungen

Strassenbrücke bei Tancarville. Gon- delbahn von Chamonix nach Cour- mayeur. Rudolf Diesel. Studien an Uran-Eisen-Legierungen	158
--	-----

Buchbesprechungen

Schöne Eigenheime, von <i>F. J. Mos- ler</i> . Heizung und Lüftung, vom <i>VDI</i> . Irrigation and Hydraulic Design, von <i>Serge Lelavsky</i> . Vorgespannter Beton, von <i>A. Mehmel</i> . Statique appli- quée et résistance des matériaux, par <i>Fritz Stüssi</i> . Stadtstrassen im Fernverkehrsnetz	159
Technische Schwingungslehre, von <i>E. Hübner</i> . Wörterbuch der Kern- energie, von <i>L. F. Franzen</i> , <i>L. Hardt</i> und <i>G. Muszynski</i> . Induktionsmaschi- nen, von <i>W. Schuisky</i>	160
Luftseilbahnen, von <i>Zbigniew Schmei- gert</i> . Die Einmann- und Strohmänn- gesellschaft, von <i>H. Schönle</i> . Neu- erscheinungen	161

Nekrologe

Wolfgang Müller. Robert Dietrich	161
----------------------------------	-----

Wettbewerbe

OLMA-Messeareal in St. Gallen. Se- kundarschulhaus in Uettiligen. Ge- meindehaus in Steckborn	161
---	-----

Ankündigungen

Technikum Burgdorf. Konstruktive Grafik, Verband Schweiz. Abwasser- fachleute, Etude des eaux industrielles et de la corrosion. Geschäftspolitik und Unternehmensführung. Beru- fsbedingte Hautkrankheiten und ihre Verhütung. Papier- und Gra- phische Tagung. Congrès International des Fabrications Mécaniques, Den Haag. Vortragskalender	162
--	-----



SchenkerStoren

Vitra-Flex

Die bewährte Store für Doppelverglasungsfenster

Beliebige Lamellenverstellung

Grosse Farbwahl

Zuverlässige Getriebebedienung

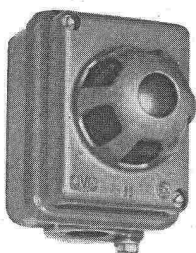
Storenfabrik

Emil Schenker AG., Schönenwerd

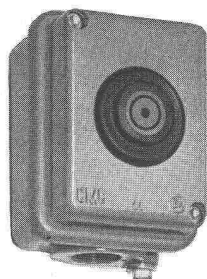
Telephon (064) 3 13 52

Filialen in: Basel, Bern, Genf, Lausanne, Lugano, Luzern, Solothurn, St. Gallen, Winterthur, Zürich

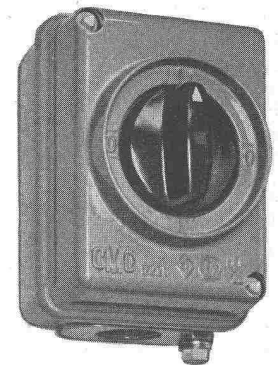
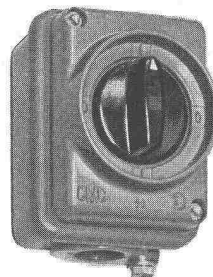
Explosionsgeschützte Apparate modernster Bauart



Signallampe
250 V



**Druckknopf-
schalter**
500 V / 6 A

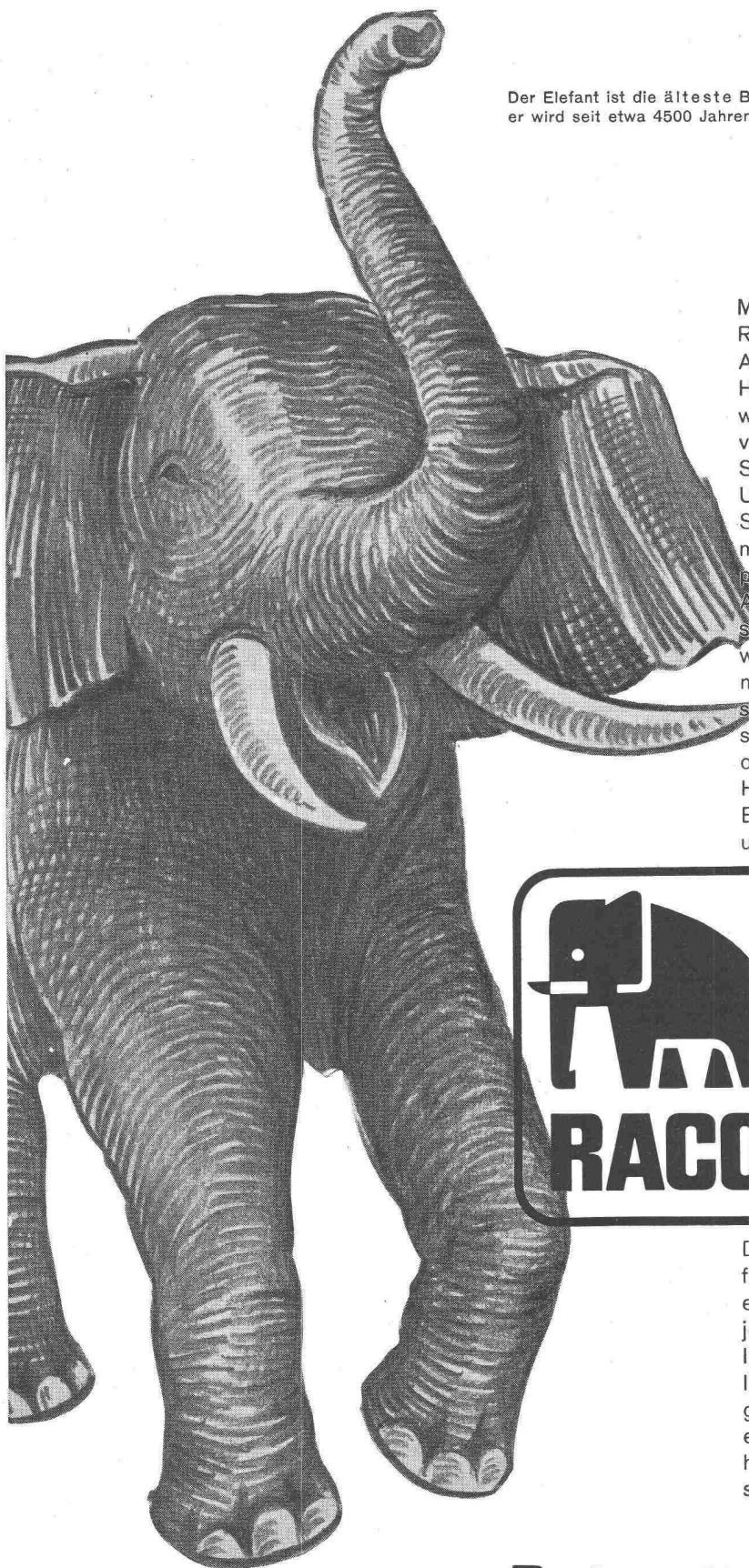


Drehschalter
500 V
10 und 15 A

CMC CARL MAIER & CIE
Fabrik elektrischer Apparate und Schaltanlagen
SCHAFFHAUSEN

TEL. 053 5 6131

Der Elefant ist die älteste Baumaschine;
er wird seit etwa 4500 Jahren gezähmt,



Moderne Baumaschinen liefert
Robert Aebi:

Alle Maschinen und Ausrüstungen für Hoch-, Tief- und Strassenbau, für Gewinnung, Transport und Verarbeitung von Erde, Sand, Kies oder Fels, für Stollen-, Wasser- und Geleisebau... Unimog-Fahrzeuge, Spezialmotoren, Sprengstoffe und Schneeräumungsmaschinen... bis zum letzten Kreuzpickel.

Ausser den bewährten Maschinen schweizerischer Fabrikation vertreten wir über sechzig ausgesuchte Weltmarken. Von über dreitausend verschiedenen Geräten und Werkzeugen stehen die meisten zur Besichtigung oder Vorführung bereit. Auf gleicher Höhe ist unser Kundendienst und das Ersatzteillager; beide arbeiten rasch und sicher.

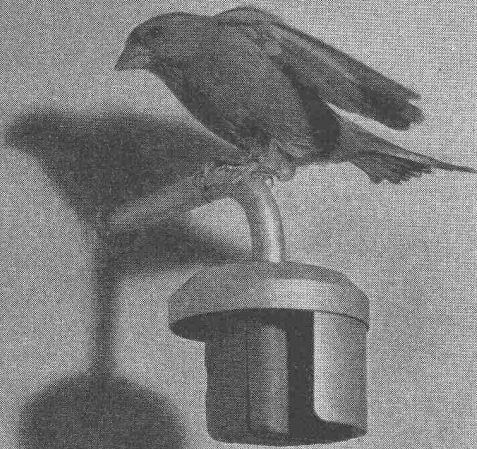


Diese Vollständigkeit und Erfahrung finden Sie... bei Robert Aebi. Würde es sich daher nicht lohnen, uns in jedem Fall anzufügen? Die Lösung Ihres Problems kann so nah sein wie Ihr Telefon. Und noch eins: Ihre Frage nach einem Pflasterkessel wird ebenso prompt und gewissenhaft behandelt, wie Ihr Wunsch, den modernsten Hydrocrane kennen zu lernen.

Robert Aebi AG Zürich

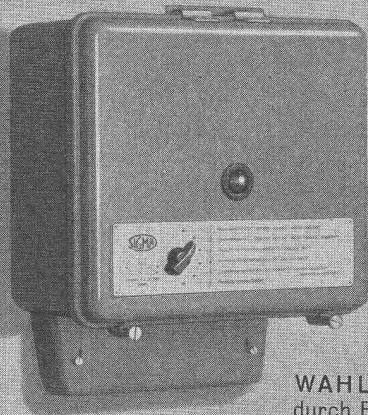
Uraniastr. 31/33 Tel. 051/23 17 50

**Die witterungsabhängige
automatische
Zentralheizungs-Regulierung**



Hält eine gleichmäßige Raumtemperatur, unabhängig von der Witterung, der Außentemperatur dem Windeinfluß, der Sonnenstrahlung etc.

Amortisierung der Anlage in kurzer Zeit! Brennstoffeinsparung von 10–15 Prozent.

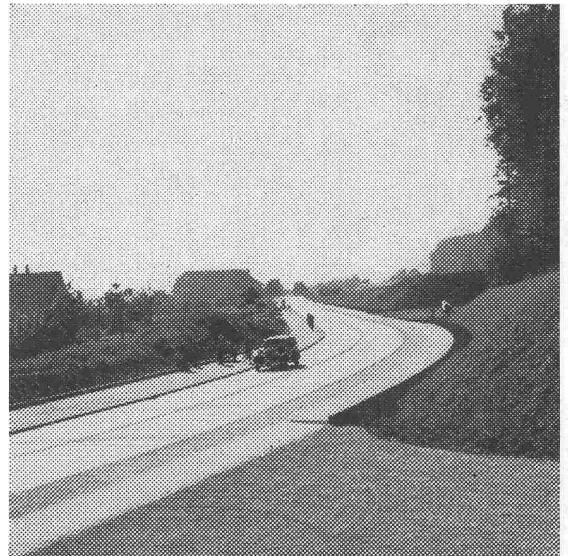


WAHLPROGRAMM
durch Einknopfbedienung.

-
- 1 Raumtemperatur tagsüber normal, nachts reduziert.
 - 2 Raumtemperatur tagsüber normal, nachts Heizung abgestellt.
 - 3 Reduzierte Raumtemperatur für Tag und Nacht.
 - 4 Normale Raumtemperatur für Tag und Nacht.
 - 5 Heizwassertemperatur am Kesselthermostat einstellen.
 - 6 Heizung ausgeschaltet.

In 2906

LANDIS & GYR AG. ZUG



Stuag

**Schweiz. Strassenbau- und
Tiefbau-Unternehmung A.G.**

Hochwertiges Isoliermaterial. Anorganisch, unbrennbar. Preiswert und praktisch.

Schmelzwerk
Spoerry
Flums SG
Tel. (085) 83148

Flumser Steinwolle

SOLL DAS WERK DEN MEISTER LOBEN . . .

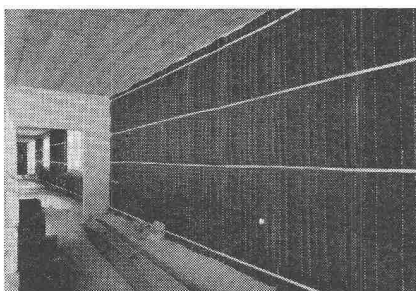
Die gestaltende Kunst des Architekten bietet sich dem Auge dar, sobald ein Bauwerk beendet ist. Mag es auch höchste Anerkennung ernten; ob das Werk den Meister wirklich loben wird, das zeigen erst die Jahre. Wird das Mauerwerk nicht feuchten? Feuchte Wände sind ungesund und eine Quelle von Reparaturen. — Vermag das Haus der Kälte und der Wärme zu trotzen? Bei kalten Wänden macht alles Heizen einen Wohnraum nicht behaglich. — Ist das Dach isoliert, oder werden im Winter für gutes Geld die Wolken geheizt? — Wie steht es mit dem Schall-Durchgang durch Decken und Wände? Wo jeder Schritt des Nachbarn, seine Unterhaltung, sein Radio zu hören sind, helfen alle modernen Einrichtungen nicht zu echtem Wohnkomfort. Schade um die gelungenste architektonische Gestaltung, wenn das Isolationsproblem einer vermeintlich geringen Baukostensparnis wegen vernachlässigt wurde.

Wird das Isolierungsproblem objektiv geprüft und ein hochwertiges Isoliermaterial wie die VETROFLEX-Glasfasern als Grundlage genommen, erhält man ganz überraschende Ergebnisse. Der Kostenanteil beträgt meist nur ca. 2—3 Prozent der Bausumme. Ihm stehen aber bereits in den Baukosten wesentliche Einsparungen gegenüber: Ersparnisse an andern Materialien, kleinere Heizanlage und — rechnet man nach dem m³-Preis — Raumgewinne durch kleinere Wandstärken, kleineren Heizungsraum und vor allem grössere Ausbaumöglichkeiten im Dachstock.

Weit bedeutender sind aber die immer wiederkehrenden dauernden Einsparungen am fertigen Gebäude. So amortisieren gewöhnlich allein die Heizkostensparnisse die gesamten thermischen Glasfaser-Isolationen in 3—4 Jahren.

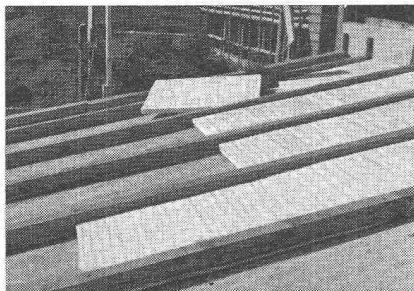
Der Beweis lässt sich ohne weiteres antreten, dass die richtig bemessene Glasfaser-Isolation trotz der geringen Baukosten-Verteuerung tatsächlich rein geldmässig ein gutes Geschäft ist.

Wählen Sie für alle Isolationen gegen Kälte, Wärme und Schall das hervorragende Isoliermittel VETROFLEX-Glasfasern!



Isolierung von Aussenwänden mit VETROFLEX-Baumatten

VETROFLEX



Dachisolation Schulhaus Chrisiweg, Zürich

VETROFLEX-Glasfasern sind anorganisch, unbrennbar, feuerhemmend, fäulnissicher, nicht hygroskopisch, sie haben eine äusserst niedrige Wärme-Leitzahl, sie altern nicht, bröckeln nicht ab, fallen nicht zusammen und bleiben dauernd elastisch. Glänzende Referenzen stehen zur Verfügung. Die technische Abteilung der Glasfasern AG. dient Ihnen gerne mit technischen Berechnungen, Offerten und unverbindlicher Beratung.

VETROFLEX-Glasfasern wehren der Kälte, dämmen die Hitze, schlucken den Schall in jedem Fall.

GLASFASERN AG. - Verkaufsbüro Zürich
Nüscherstrasse 30 Telephon (051) 27 17 15

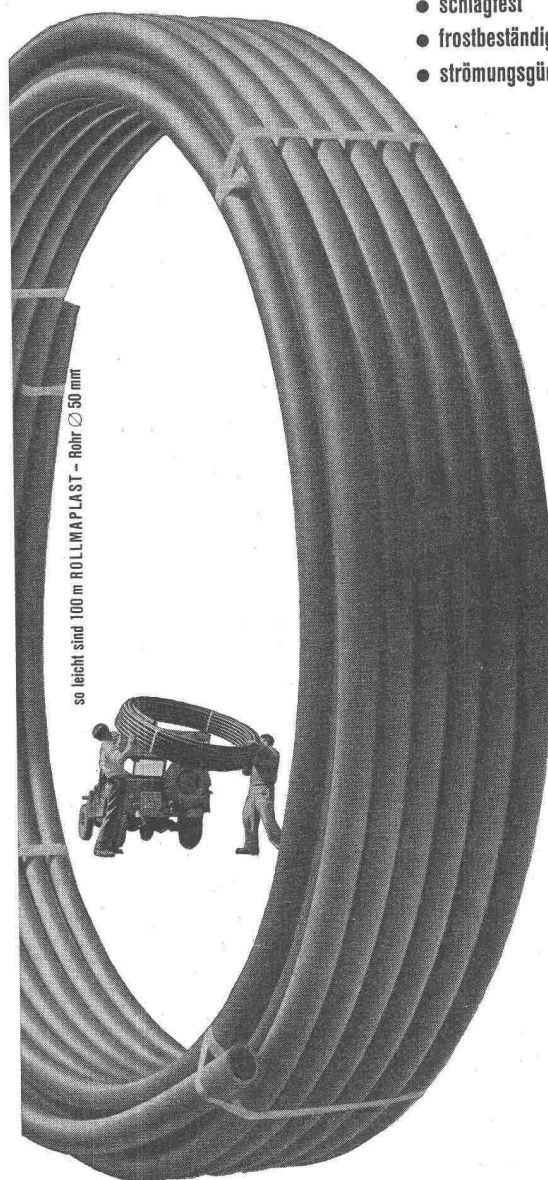
ROLLMAPLAST

• das moderne, biegsame Leitungsrohr aus Polyäthylen

Seit einem Jahrzehnt bewähren sich
Polyäthylen-Rohre in

Trinkwasserversorgungen
Bewässerungsanlagen
Landwirtschaft
Nahrungsmittelindustrie
Chemische Industrie
Baugewerbe

- korrosionsbeständig
- leicht
- flexibel
- schlagfest
- frostbeständig
- strömungsgünstig



so leicht sind 100 m ROLLMAPLAST - Rohr Ø 50 mm

252

ROLLMAPLAST AG., Choindez

Generalvertretungen:

Ostschweiz Stahlimport AG., Zürich 1 Tel. 051/34 44 88

Westschweiz Von Roll, Choindez Tel. 066/35177

Verkauf: Eisenhandel und Installationsgewerbe

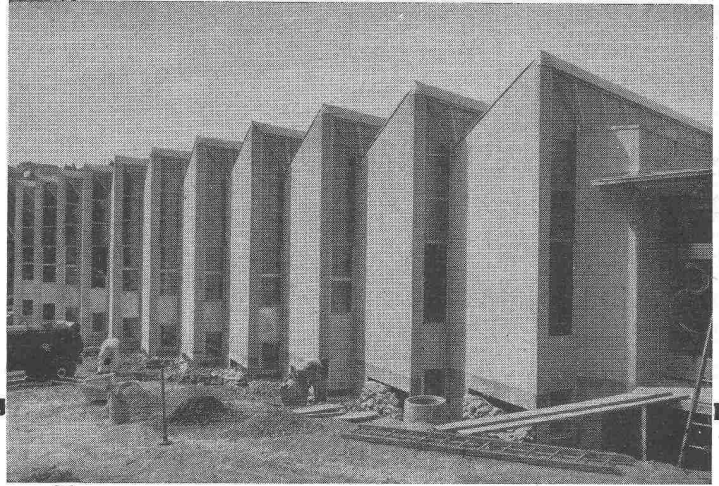
PORA
ISOLIERBETON

rein anorganische Porenbeton-

ISOLIERPLATTEN

in die Betonschalung gelegt.

Hervorragende Aussenisolierung, insbesondere für Eisenbeton.



Eisenbetonbau, vollständig mit PORA-Platten ummantelt

PORA AG

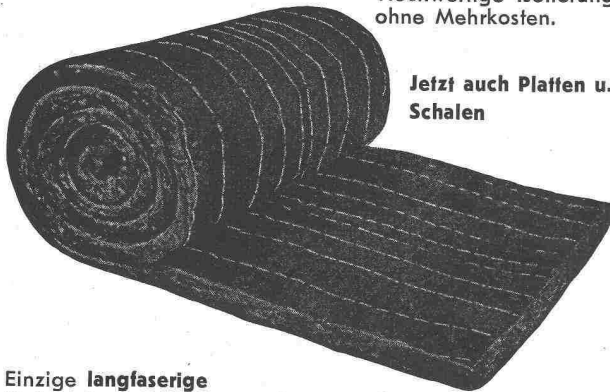
Mühlehorn
058 / 4 34 36

Reichenburg
055 / 3 92 22

BASALTWOLLE

«BASALAN»

Hochwertige Isolierung ohne Mehrkosten.



Jetzt auch Platten u. Schalen

Einzig langfaserige Steinwolle, beste Filzfähigkeit, unbrennbar, dauerhaft, bruchfest.

Gegen Kälte, Wärme, Schall, für Böden, Wände, Dächer. Trittschalldämmung. Lose, Matten, Platten.

OTTO F. GISS Tel. (061) 46 05 12 **MÜNCHENSTEIN**

LINDAPTER

LINDAPTER Verbindungs- und Klemmenteile

aus Temperguss ermöglichen provisorische oder permanente Verbindung von Eisen-Eisen, Eisen-Holz oder Eisen-Beton, ohne dass die Eisen-teile gebohrt oder geschweisst werden müssen. Die Verwendungsmöglichkeiten im Hoch- und Tiefbau, bei Eisenkonstruktionen, beim Bahnbau, beim Brückenbau usw. sind sehr mannigfaltig.



Preis auf Anfrage — Verlangen Sie ausführliche Prospekte, Kataloge oder Vertreterbesuch



J. G. KIENER + WITTLIN AG

BERN - SCHAUPLATZGASSE 23 - TELEFON 031/29122

Metallarbeiten

Versenkfenster

JOSEF MEYER EISENBAU AG.
LUZERN TEL. (041) 2 62 02

Büro Zürich:
Waffenplatzstr. 50 Tel. (051) 25 36 86

JOSEF MEYER



FEUEREMAILLIERUNG VON ALUMINIUM IM HOCHBAU



- Absolut witterungsbeständig
- Garantiert licht- und farbecht
- Keine Unterrostungsgefahr
- Hohe Schlagfestigkeit
- Geringes Gewicht
- Praktisch keine Unterhaltskosten
- Praktisch alle Farben ausführbar
- Hochglanz, halbmatt und matt



Eine Neuentwicklung der

EMALLERIE CORGEMONT S.A., CORGEMONT b/BIEL

Telephon (032) 9 72 91

HÜBSCHER & CO., SCHAFFHAUSEN

MASCHINEN- UND STAHLBAU

EBNATSTRASSE 131 TELEPHON (053) 5 35 19



Industriebau

Stahlhochbau

Stahlwasserbau

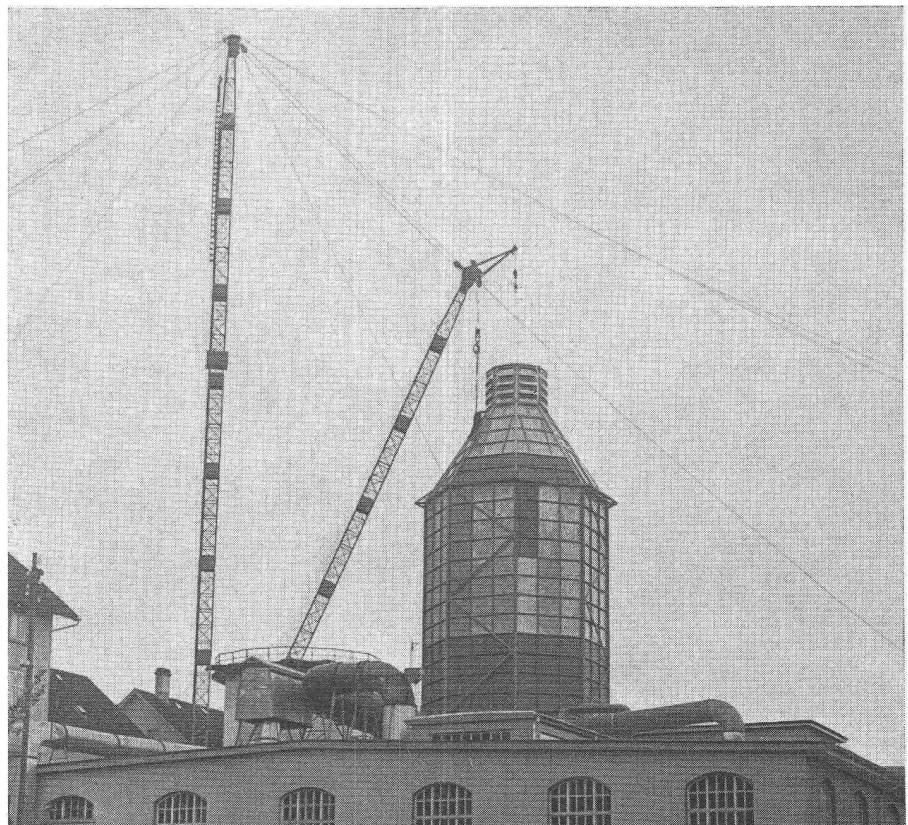
Brückenbau

Kran- und

Förderanlagen

Verladebrücken

Windenantriebe

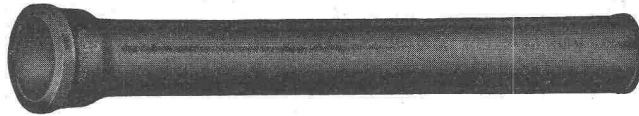


Abgasturm, Material: V² A + St. 37

Gusseiserne Hochdruckröhren mit Stemm- u. Schraubmuffen

Formstücke – Armaturen

Schweizer Normalien
Lager in Winterthur



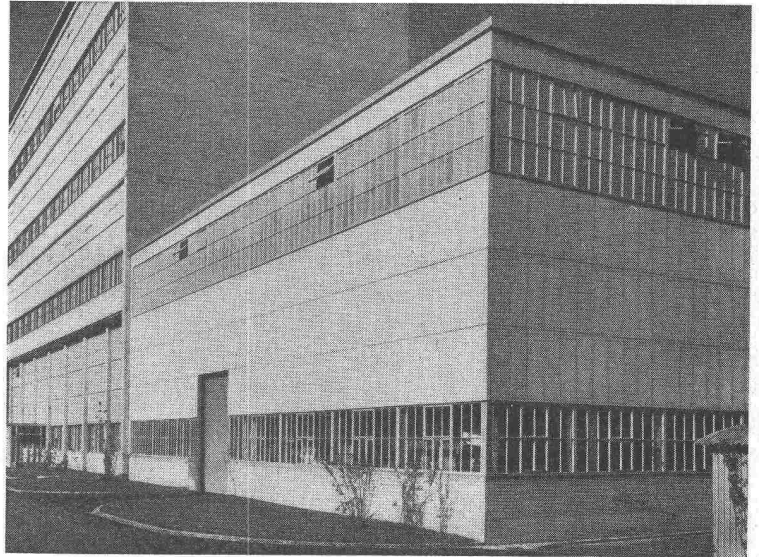
für normalen und
höheren Betriebsdruck

KÄGI & Co. TELEPHON No. 2 24 15 **WINTERTHUR**



Leichtmetallfenster

**Gebr.
Tuchs Schmid AG.
Frauenfeld und
Zürich**



TECTA

Armierungsnetze

für Hoch- & Tiefbau

Versperrten wenig Raum,
sind leicht zu transportieren.
Rasches Armieren auch
mit ungeübten Arbeitern

Aufklärungsschrift mit Berechnungstabellen durch

TEKTONIK AG. ZÜRICH 48
Buckhauserstr. 40, Tel. (051) 54 83 83



Spezial-
Abteilungen

Bauschreinerei + Innenausbau
Coiffeureinrichtungen + Apparate
Kühlmöbel + Kühlanlagen
Laden- + Schaufensterausbau
Spezialeinrichtungen
für Selbstbedienung
Metallbau

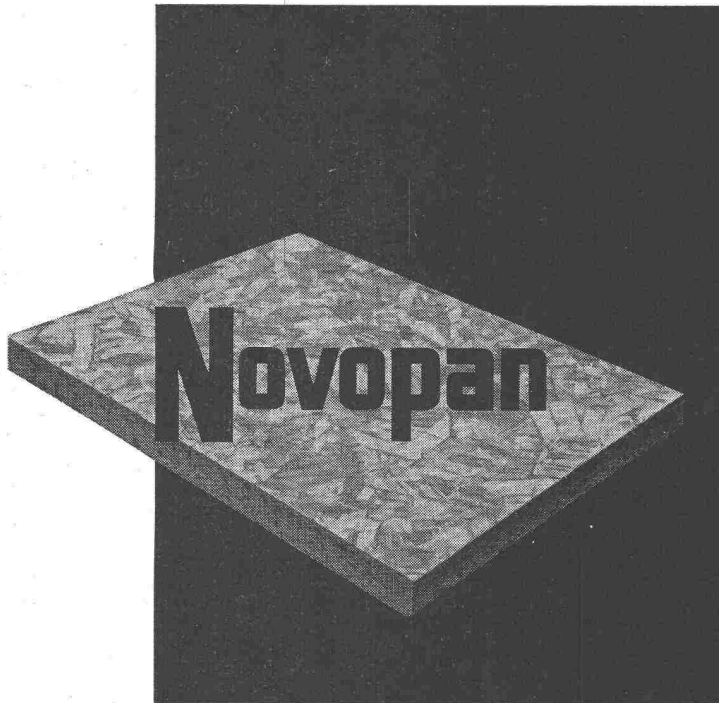
Liegenschaften + Neubauten

Karl Steiner

Zürich 11/50

Hagenholzstrasse 60
Telefon 051 / 46 43 44

NOVOPAN bringt die verstärkte Deckschicht!



Ihr NOVOPAN-Lieferant oder unsere technischen Berater orientieren Sie gerne über diese Neuerung

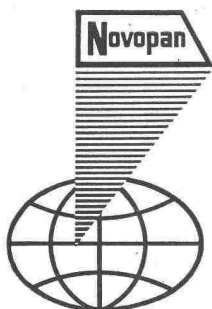
Künftig stehen Ihnen zwei Sortimente zur Verfügung:

NOVOPAN ungeschliffen

mit verstärkter Deckschicht und einem Dicken-
Uebermass von rund 1 mm zum alten Preis

NOVOPAN geschliffen

egalisiert und dickengenau mit 20 Rp. Zu-
schlag pro m²

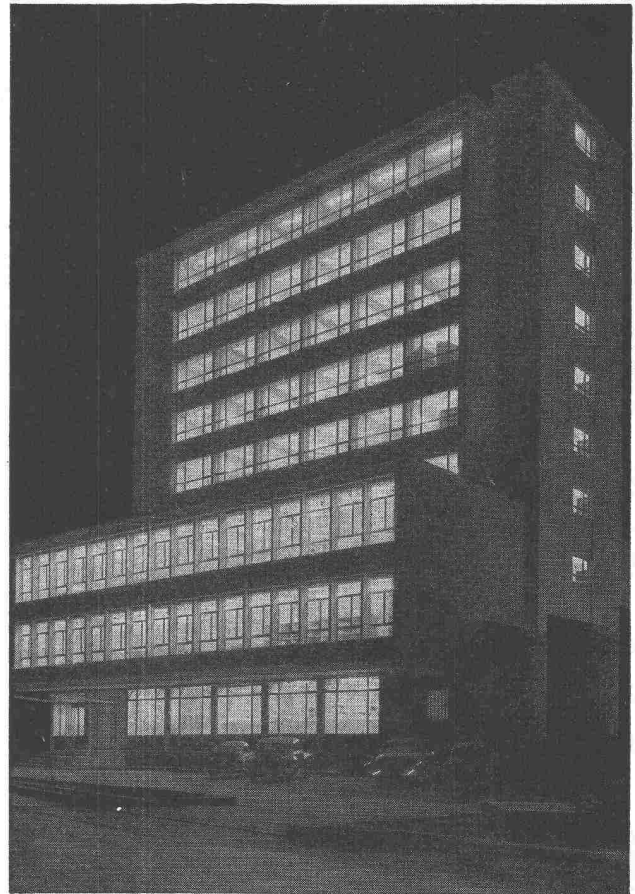


Ueber eine Million
NOVOPAN-Platten allein in der
Schweiz fabriziert und
ausgeliefert

NOVOPAN AG KLINGNAU Aargau
Beratungsdienst Telephon (056) 5 13 35



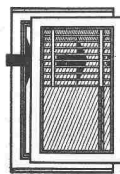
-Licht bei
Bischoff-Textil AG
St.Gallen



Dieser vorbildlich moderne Betrieb
der Textil-Industrie
wurde von A bis Z mit Fluora-Leuchten
ausgerüstet
Sorgfältiges Studium der vielschichtigen
Probleme und den Bauten individuell
angepaßte Leuchten
ergaben eine den höchsten Ansprüchen
genügende Beleuchtungsanlage
Nutzen auch Sie unsere mehr als
10jährige Erfahrung
auf dem Gebiet der Fluoreszenz-
Beleuchtung
Anruf genügt

FLUORA Spezialfabrik für Fluoreszenzleuchten
Herisau Telephon 071/5 23 63

Am Gemeindehaus Oberrieden beteiligte Firmen



RIGLA-FENSTER

Die ideale Ringsumlüftung
Gesicherte Nachlüftung
Auch seitlich zu öffnen
Starkes verd. Beschläge
Erprobt bis zu 4 m² Grösse
Verglasung und Store nach Wunsch

J. STÜNZI, BUBIKON ZH

Fensterfabrik und Schreinerei Telefon (055) 4 93 41

Im Gemeindehaus Oberrieden

Ausführung sämtlicher Glaserarbeiten
Büro und Wohnräume mit «RIGLA-Fenstern»

K. WEIBEL * ZÜRICH 50

Schlosserei Binzmühlestrasse 22
Telephon (051) 46 69 12 / 46 63 15

Spezialwerkstätte für

**Schaufensterbau
Ganzglas- und Metalltüren**

Lieferung für Gemeindehaus Oberrieden:

Haupteingang, Windfang
Blumenvitrine und Schiebefenster

J. & A. Kuster, Steinbrüche AG., Bäch

Telephon (051) 96 01 90 empfehlen

Am Gemeindehaus geliefert
Fensterbänke, Verkleidung
Treppen und Bodenbeläge

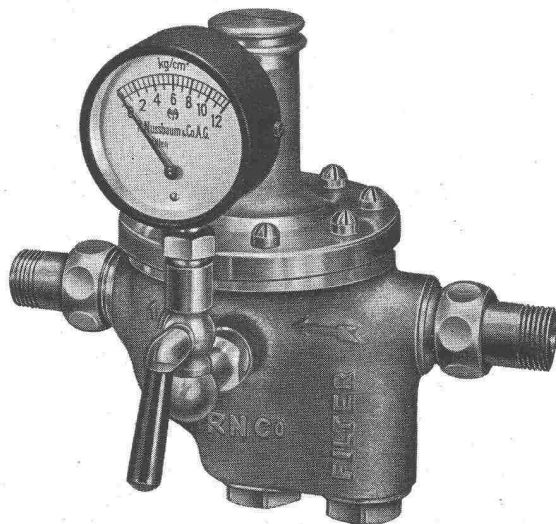
Guntliweider-Hartstein und Bächersandsteine
für den Gartenbau, Fassaden, Treppen und Bodenbeläge

WASSERDRUCKREDUZIERVERENTILE

für die Verteilbatterie im Keller — in den Grössen 3/8" bis 3"

eine NUSSBAUM-Spezialität

Seit Jahrzehnten



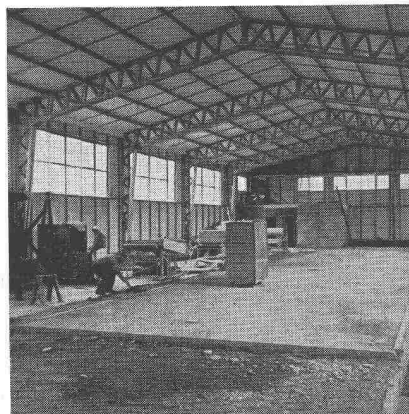
R. Nussbaum & Co AG Olten

Metallgiesserei und Armaturenfabrik Telefon (062) 5 28 61

Verkaufsdepots mit Reparaturwerkstätten in:

Zürich 3/45	Eichstrasse 23	Tel. (051) 35 33 93
Zürich 8	Othmarstrasse 8	Tel. (051) 32 88 80
Basel	Clarastrasse 17	Tel. (061) 32 96 06

Fabrik- und Lagerhallen
Ausstellungshallen
Gross-Garagen
Sport- und Turnhallen
Werkstätten, Baracken usw.

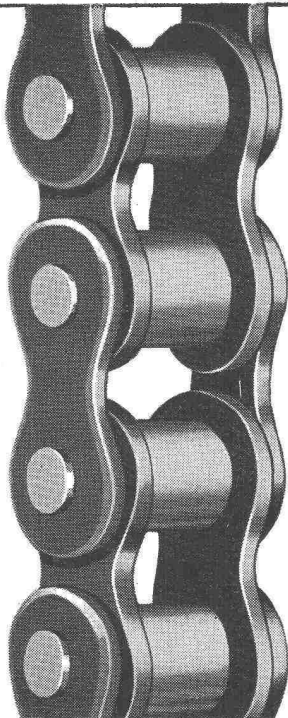


Die neue Fabrikhalle der Int. Verbandstoff-Fabrik Neuhausen a. Rheinfall

Techn. einwandfreie Stahlkonstruktion
Freie Ueberspannung 15, 22 oder 30 m
Länge nach Belieben, abgestuft auf jeweils 6,10 m
Ausführung mit oder ohne Oberlichter
Kurze Lieferfristen
Aeusserst günstige Preise

POLYNORM STAHLBAU
Niederhofenrain 22, Zürich 8
Telephon (051) 34 54 89

POLYNORM

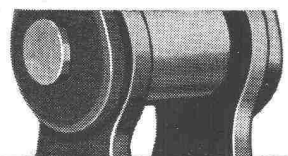


KETTEN + Kettenräder

Rollenketten
Zahnketten
Förderketten
Tempergussketten
Drahtketten etc.
In jeder Ausführung
und für jeden Zweck

Komplette Antriebe
ab Lager

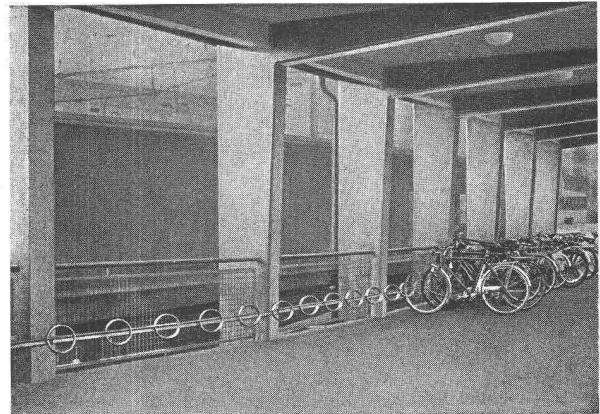
WILH. PLÜSS · ZÜRICH 1



Postfach Zürich 39
Talstrasse 66
Tel. (051) 27 52 01/27 27 80

Verlangen Sie Katalog 954 B

GIROUD OLTEN



MODERNE FAHRRAD- PARKIERANLAGEN

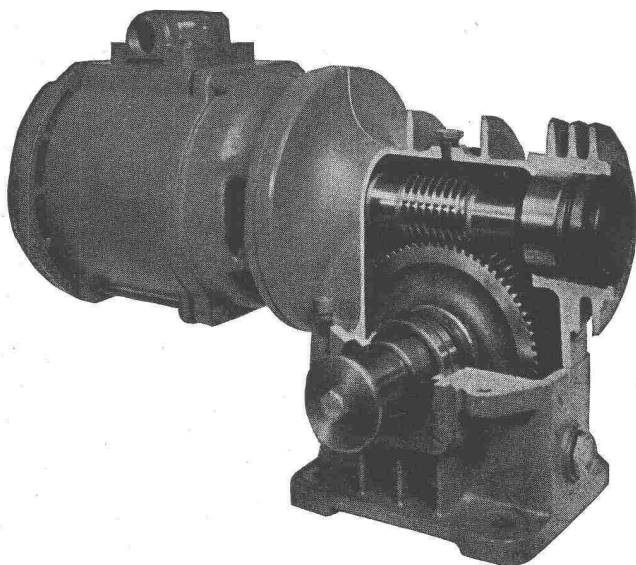
Verlangen Sie unseren Sonderprospekt

AG. DER MASCHINENFABRIK VON LOUIS GIROUD, OLTEN

Tel. (062) 5 40 17
958

Die älteste Spezialfirma für
Fahrrad-Parkieranlagen

Motor-Schneckengetriebe in Qualitätsausführung



Drehmoment 400—2600 cm/kg
Drehzahl 11—104

Auf Wunsch selbsthemmende Ausführung mit Stopmotor.
Verlangen Sie Prospekt G 57

KEMPF & CO. AG., HERISAU

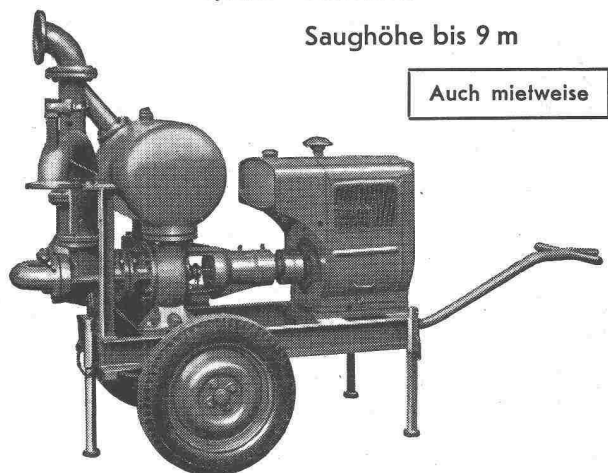
Selbstansaugende ventillose

Baupumpen

System «Lauchenauser»

Saughöhe bis 9 m

Auch mietweise



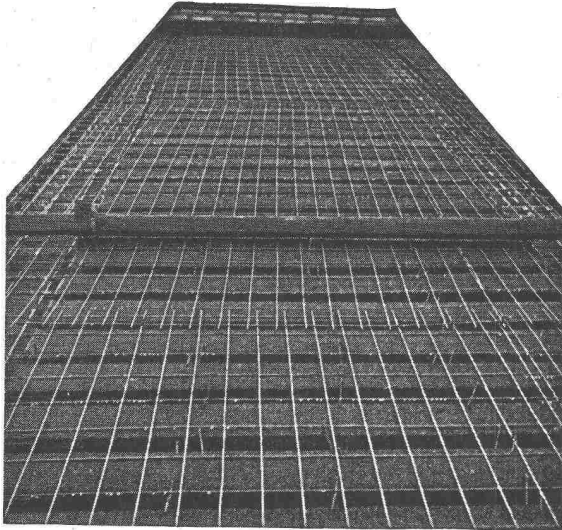
Leistungen 1—5000 l/sek. Kein Bodenventil, Keine Klappe
im Saugstutzen. Keine Hilfs-Vakuum-Pumpe. Jederzeitiges
automatisches Ansaugen auch nach Lufteintritt im Saug-
rohr. Keine reibenden, sich abnützenden Dichtungsflächen,
daher störungsfrei auch bei Schlamm-, Sand- und Kies-
förderung.

Maschinenfabrik a. d. Sihl AG. Zürich

Gegründet 1871

Telephon (051) 23 35 14

Gut isoliert **besser** gebaut



Je besser die Isolation, umso geringer die Heizkosten. Die Ersparnisse an Heizkosten machen im Laufe der Jahre oft ein Vielfaches dessen aus, was eine gut isolierende Decke mehr kostet. Mit BAUKORK-Isolierdecken – K-Werte zwischen 0,58 und 0,68 – bauen Sie bei Wegfall von Gefällsbeton etc. sogar noch billiger!

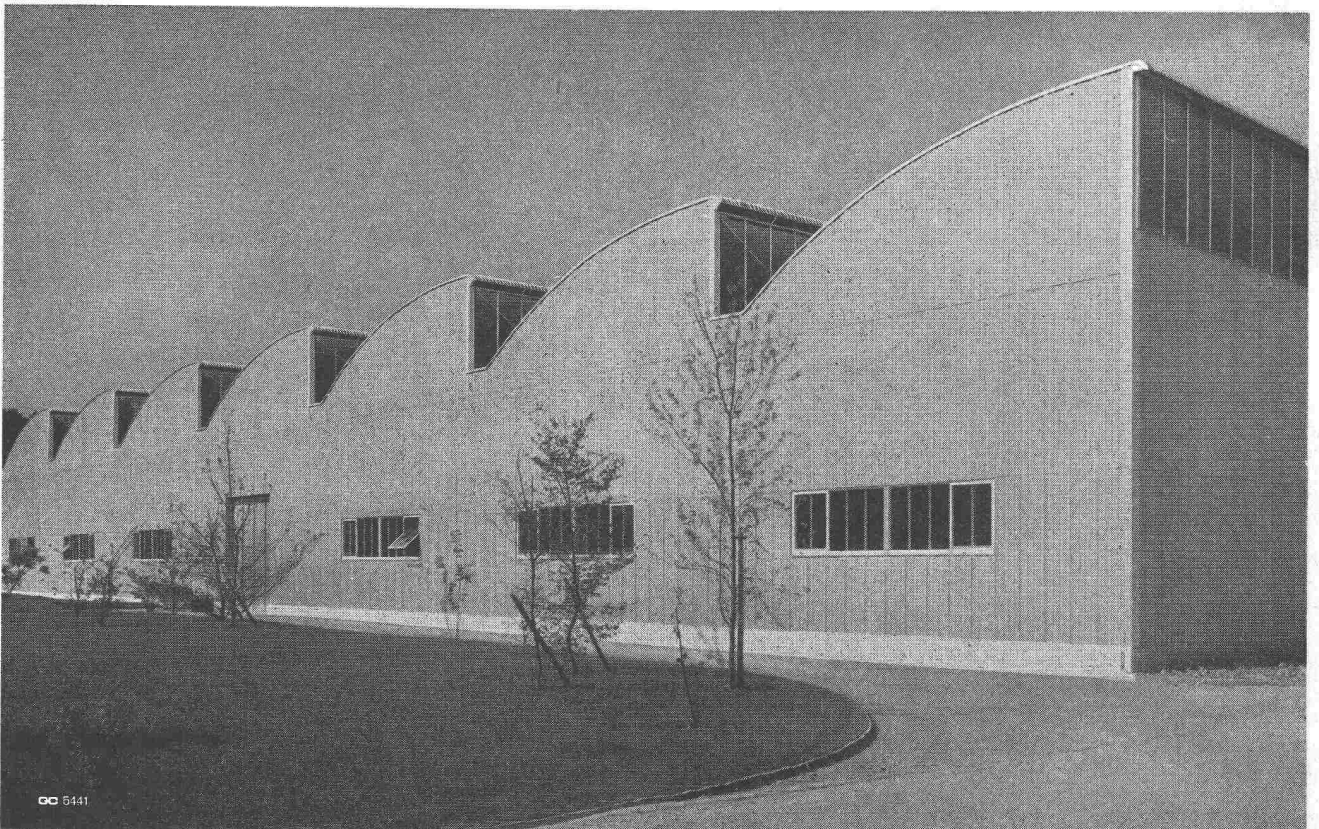
Fragen Sie die Spezialisten mit grosser, praktischer Erfahrung.

BAUKORK AG.

Verkaufsbüro Zurich, Gotthardstr. 61

Telephon 051/238012 - Werk in Steinhausen/Zug

Stahl-und Aluminium-Hochbau **GC Geilinger & Co. Winterthur**



GC 6441