

Zeitschrift: Schweizerische Bauzeitung
Herausgeber: Verlags-AG der akademischen technischen Vereine
Band: 76 (1958)
Heft: 14: Sonderheft zur Mustermesse Basel, 12.-22. April 1958

Werbung

Nutzungsbedingungen

Die ETH-Bibliothek ist die Anbieterin der digitalisierten Zeitschriften. Sie besitzt keine Urheberrechte an den Zeitschriften und ist nicht verantwortlich für deren Inhalte. Die Rechte liegen in der Regel bei den Herausgebern beziehungsweise den externen Rechteinhabern. [Siehe Rechtliche Hinweise.](#)

Conditions d'utilisation

L'ETH Library est le fournisseur des revues numérisées. Elle ne détient aucun droit d'auteur sur les revues et n'est pas responsable de leur contenu. En règle générale, les droits sont détenus par les éditeurs ou les détenteurs de droits externes. [Voir Informations légales.](#)

Terms of use

The ETH Library is the provider of the digitised journals. It does not own any copyrights to the journals and is not responsible for their content. The rights usually lie with the publishers or the external rights holders. [See Legal notice.](#)

Download PDF: 30.01.2025

ETH-Bibliothek Zürich, E-Periodica, <https://www.e-periodica.ch>

SCHWEIZERISCHE BAUZEITUNG

WOCHENSCHRIFT FÜR ARCHITEKTUR / INGENIEURWESEN / MASCHINENTECHNIK

REVUE POLYTECHNIQUE SUISSE

ORGAN DES S.I.A. SCHWEIZERISCHER INGENIEUR- UND ARCHITEKTEN-VEREIN
UND DER G.E.P. GESELLSCHAFT EHEMAL. STUDIERENDER DER EIDG. TECHN. HOCHSCHULE
GEGRÜNDET 1883 VON ING. A. WALDNER / HERAUSGEGEBEN VON ING. W. JEGHER

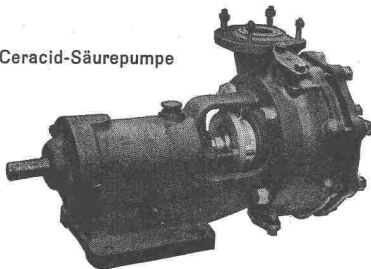
Fenster



Kiefer Zürich

STEINZEUG EMBRACH

Ceracid-Säurepumpe



garantiert säurebeständig für die chemische Industrie

Rohre und Spezialstücke für Säureleitungen und Kanalisationen

Laborausgüsse und Tröge

Säurelagergefässe

Apparate, Pumpen, Druckautomaten
Ventilationskanäle

Temperaturbeständige und wärmeleitende
Spezialmassen EMBRACHIT und THERMOSIL

STEINZEUGFABRIK EMBRACH AG., Embrach/Zürich

Gebauer
für alle Aufzüge

A. K. GEBAUER & CIE. ZÜRICH 36 TELEPHON 33 21 65

Verlag

W. Jegher & A. Ostertag, Dianastrasse 5,
Zürich / Tel. 23 45 07 / Postcheck VIII 6110
Postadresse:
Schweiz. Bauzeitung, Postfach Zürich 39

Anzeigenverwaltung

Mosse-Annoncen AG., Zürich, Limmat-
quai 94 / Tel. 32 68 17 / Postcheck VIII 1027

INHALT

Aufruf	197
Die neue Halle 7 der Schweizer Mu- stermesse in Basel. Von <i>A. Aegerter</i>	197*
Die Technik an der Mustermesse Basel	203
Zweikraft-Traktoren der SBB. Von der <i>Schweiz. Lokomotiv- und Ma- schinenfabrik</i>	204*
Escher Wyss-Wasserrohrkessel. Von <i>R. Ruegg</i>	205*
Die Kühlanlagen der Migros-Ge- nossenschaft in Birsfelden. Von der <i>Gebrüder Sulzer AG.</i>	210*
Ueber hochwertige Betonrohre. Von <i>K. Bättig</i>	212*
Koksheizanlage der Ruhr & Saar- Kohle AG. in Basel. Von <i>M. Suter</i>	214*
Mitteilungen	
Industrielle Messungen mit Hilfe der Isotopentechnik. Isolationsanstrich «Afratar». Glasfaserverstärkte Plat- ten	218
Nekrologe	
Karl Hotz	218*
Arnoldo Brenni	219
Buchbesprechungen	
Das Buch vom Wenkenhof, von <i>A.</i> und <i>F. Clavel-Respinger</i> . Betriebs- und Angebotskalkulation im Stahl- und Apparatebau, von <i>J. Ruckes</i> . Schwei- zerisches Patentrecht, von <i>R. E. Blum</i> und <i>M. M. Pedrazzini</i>	219
Wettbewerbe	
Gemeindehaus und Werkhof in Lan- gendorf SO	220
Mitteilungen aus dem S.I.A.	
Schweizerisches Register der In- genieure, der Architekten und der Techniker	220
Ankündigungen	
Vortragskalender	220

Verzeichnis von Inserenten und Ausstellern technischer Artikel an der Mustermesse

	Anzeigenseite		Anzeigenseite		Anzeigenseite
Aufzüge, Fahrzeuge, Hebezeuge, Krane, Transportanlagen		Geilinger & Co., Winterthur	45	Ing. W. Oertli AG., Dübendorf	6
L. & E. Küpfer, Steffisburg	44	Giovanola frères S. A., Monthey	23	Star Unity, Zürich	8
Oehler & Co. AG., Aarau	8	A. Griesser AG., Aadorf	57	Sursee-Werke, Sursee	42
AG. Ad. Saurer, Arbon	37	Emil Hitz, Zürich	58	Therma AG., Schwanden	41
Schindler & Cie. AG., Luzern	24	Kägi & Co., Winterthur	45	Vapor AG., Zug	57
Schindler Aufzüge und Uto- Kranfabrik AG., Zürich	39	S. Keller & Co., Wallisellen	55		
Schweiz. Wagons- und Aufzüge- fabrik, Schlieren	36	Preiswerk & Esser, Basel	61	Maschinen, Getriebe, Waagen, Pumpen, Kompressoren, Armaturen	
		F. Sauter AG., Basel	48	AG. S.K.F. Kugellager, Zürich	16
Architekten, Ingenieure, Bauunternehmungen		E. Schenker AG., Schönenwerd	4	Louis Giroud AG., Olten	23
Hans Krüger, St. Gallen	56	AG. von Roll, Gerlafingen	7, 59	Fritz Haug AG., St. Gallen	57
Karl Steiner, Zürich	60	Gebr. Tuchs Schmid, Frauenfeld	55	Maag-Zahnräder AG., Zürich	4
				Oederlin & Cie. AG., Baden	12
Baumaterialien, Baustoffe		Elektrische Maschinen und Anlagen, Schaltapparate, Kabel, Beleuchtung, Elektromaterial		K. Rütschi, Pumpenbau, Brugg	6
Aluminium AG., Menziken	29	Accumulatorenfabrik Oerlikon, Zürich	37		
Baukork AG., Zürich	27	B. A. G., Turgi	30	Messgeräte, Telephon, Signal- und Sicherungsanlagen	
Cementröhrenfabrik Comolli AG., Bremgarten	51	Brown, Boveri & Cie. AG., Baden	30	Albiswerk Zürich AG., Zürich	33
Frick-Glass AG., Zürich	63	Vereinigte Drahtwerke AG., Biel	43	Gabs AG., Wallisellen	44
Robert Gautschi, Bern	34, 35	Favag AG., Neuchâtel	43	Hasler AG., Bern	14
Injekta AG., Teufenthal AG	61	Ad. Feller AG., Horgen	25	Standard Telephon und Radio AG., Zürich	49
J. G. Kiener & Wittlin AG., Bern	40	Fluora, Herisau	10, 49		
A. Kully AG., Olten	47	Kabelwerke Brugg AG., Brugg	31	Verschiedenes	
Meynadier & Cie. AG., Zürich	U. S. 1	Landis & Gyr AG., Zug	26	Anderson & Weidmann, Zürich	41
Pora AG., Mühlehorn	47	Carl Maier & Cie., Schaffhausen	U. S. 3	Bacher AG., Reinach-Basel	56
Ruppert, Singer & Co. AG., Zürich	50	Maschinenfabrik an der Sihl AG., Zürich	55	P. Baumer, Frauenfeld	21
Schweiz. Drahtziegelfabrik AG., Lotzwil	46	Maschinenfabrik Oerlikon AG., Zürich	29	A. Benz & Cie., Zürich	62
Spribag Spritzbau AG., Zürich	15	Franz Rittmeyer AG., Zug	20	Bigler, Spichiger & Co., Biglen	31
Stahlton AG., Zürich	9	S. L. M. Schweiz. Lokomotiv- und Maschinenfabrik, Winterthur	5	Durag AG., Dänikon	13, 27
Jos. Stampfli, Luterbach	51	Schweiz. Isolawerke, Breitenbach	39	Grab & Wildi AG., Zürich	50
Steinzeugfabrik Embrach AG., Embrach	U. S. 4	Sécheron S. A., Genf	19	Feldmann & Co., Lyss	56
Tektonik AG., Zürich	18	Wera-Apparatebau, Bern	47	Fr. Hottinger, Ing., Basel	48
Ing. A. Tobler, Zürich	60	Xamax, Zürich	17	Naegeli, Patentanwälte, Bern	57
Tonwerk Lausen AG., Lausen	46			Sauerstoff- und Wasserstoffwerke AG., Luzern	52
Kasp. Winkler & Co., Zürich	3	Heizungen, Herde, Isolierungen, Ventilatoren, Entstaubungs-, Entlüftungs- und Filtrieranlagen, Sanitäre Anlagen		Schweiz. Sprengstoff AG., Liestal	59
Eisen- und Stahlbau, Metallkonstruktionen		Kaminwerk, Allschwil	22	Spanplattenwerk, Fideris	38
Rob. Aebi & Cie. AG., Zürich	11	H. Meidinger & Cie., Basel	54	W. Steiner, Winterthur	64
A. Bangerter & Cie. AG., Lyss	59	Moeri AG., Luzern	64	Vereinigung schweiz. Leichtbau- plattenfabrikanten, Oberrieden	55
				H. Werhonig, Zürich	40

SIKA

Produkte in Atomreaktor- Bauten

**CERN Centre Européens de la Recherche
Nucléaire GENÈVE**

Für die Betonkonstruktion:

PLASTIMENT-Befonzusatz

Für wasserdichte Verputze:

SIKA

Für Fugendichtungen:

IGAS-Kitte und SIKA-Fugenband

Für Oberflächenschutz und

Dampfdichtung an Betonkonstruktion:

INERTOL- und ICOSIT-Isolationsanstriche.

REAKTOR AG., WÜRENLINGEN

Für Swimming-Pool: SIKA-Putz,

Baryt-Beton mit PLASTIMENT-Zusatz.

Für Schwerwasser-Reaktoranlage:

PLASTOCRETE-Beton

für Boden und Wände, Baryt-Beton mit PLASTIMENT-
Zusatz. Fugen mit IGAS-Kitt und SIKA-Fugenband.

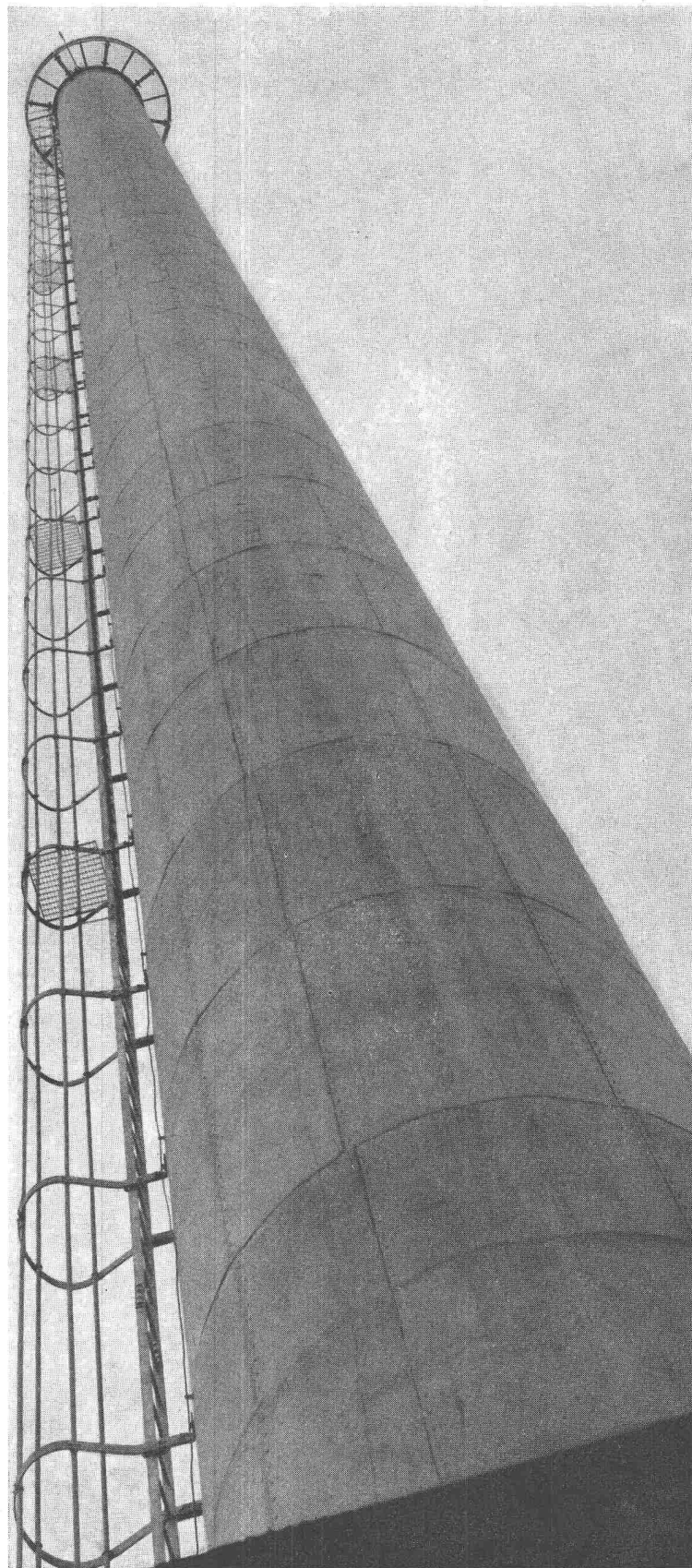
Für Verwaltungsgebäude und Laboratorien:

PLASTOCRETE-Beton für Wände, aussen SIKA-Putz
und INERTOL-Anstrich.

Für Kesselhaus: PLASTOCRETE-Beton für Wände und
Decken, INERTOL-Anstrich für Fundamentmauern.

Für Hochkamin: PLASTOCRETE-Beton.

Bild: Kamin (Höhe 70 m) der Abluftanlage des Schwerwasser-
Reaktors in Würenlingen. Wandstärke von 33 auf 18 cm mit
„PLASTOCRETE“-Beton. Photo: MFO - R. Kropsitsch



Kaspar Winkler+Co.

FABRIK FÜR CHEMISCHE BAUSTOFFE - ZÜRICH 48 - (051) 54 77 33
ST. GALLEN (071) 22 77 41 - BERN (031) 8 57 57 - LAUSANNE (021) 23 28 13



SchenkerStoren

Vitra-Flex

Die bewährte Store für Doppelverglasungs-
fenster

Beliebige Lamellenverstellung

Grosse Farbwahl

Zuverlässige Getriebebedienung

Storenfabrik

Emil Schenker AG., Schönenwerd

Telephon (064) 3 13 52

Filialen in: Basel, Bern, Genf, Lausanne, Lugano, Luzern, Solothurn, St. Gallen, Winterthur, Zürich

MAAG

zeigt an der

MUSTERMESSE BASEL

vom 12. bis 22. April 1958

in Halle 6, Stand 1284

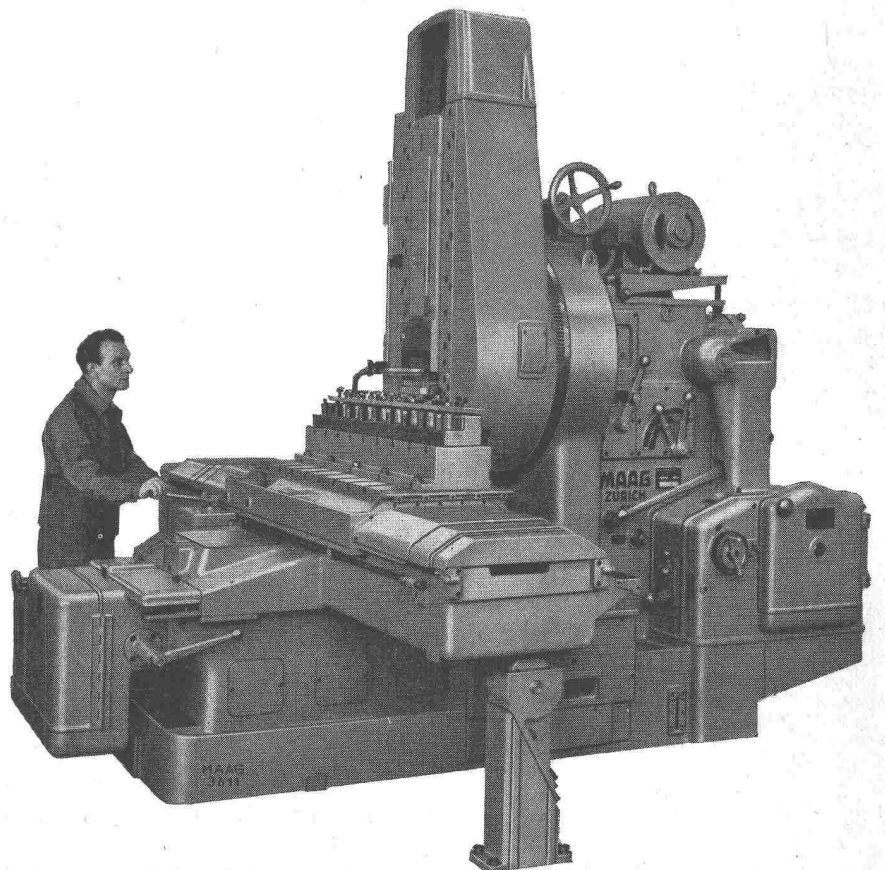
1 Zahnstangenhobelmaschine
SH-100-Z →

1 Zahnradschleifmaschine
HSS-30-BC

1 Zahnradprüfmaschine
PH-100

1 Zahnflankenprüfgerät
F-360

1 Winkel-Einstell- u. Messgerät
WEM

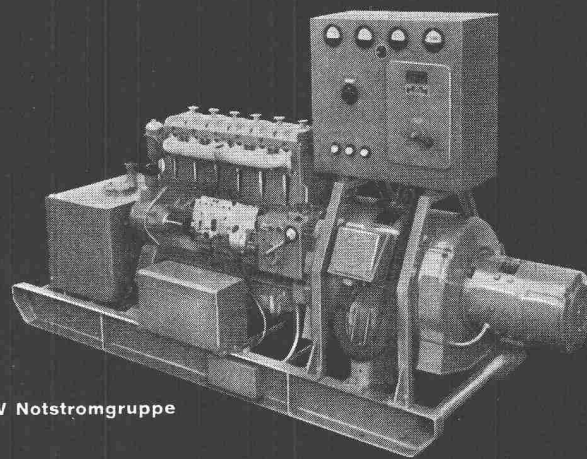


MAAG-ZAHNRÄDER AG. ZÜRICH

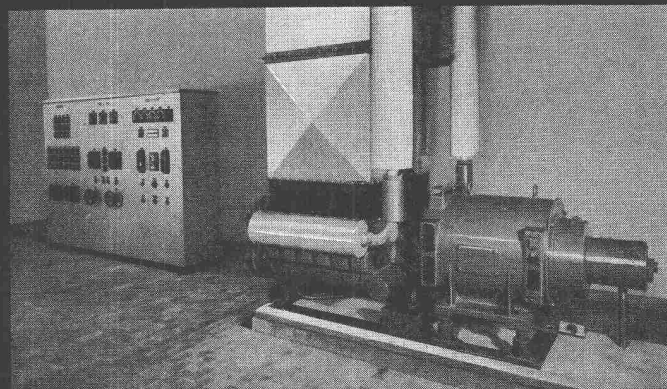
SLM

Notstromgruppen

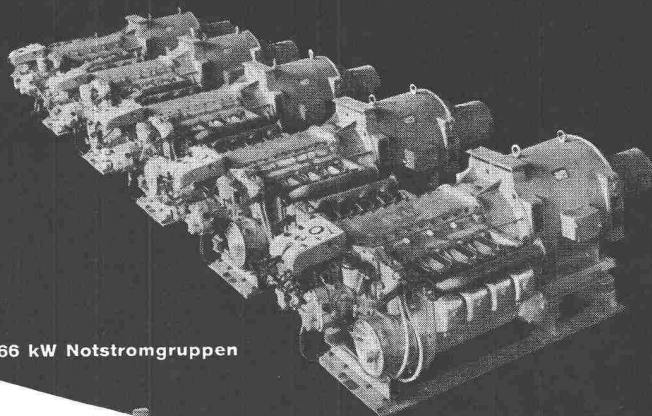
Wir bauen halb- und vollautomatisch arbeitende Notstromgruppen modernster Konzeption in allen Leistungen von 20 bis 800 kW. Die Anlagen bis 120 kW sind mit unseren bewährten, luftgekühlten Dieselmotoren ausgerüstet. Auf Profileisenrahmen montiert, sind sie leicht transportabel und können, da von Kühlwasserzufuhr unabhängig, überall eingesetzt werden.



50 kW Notstromgruppe

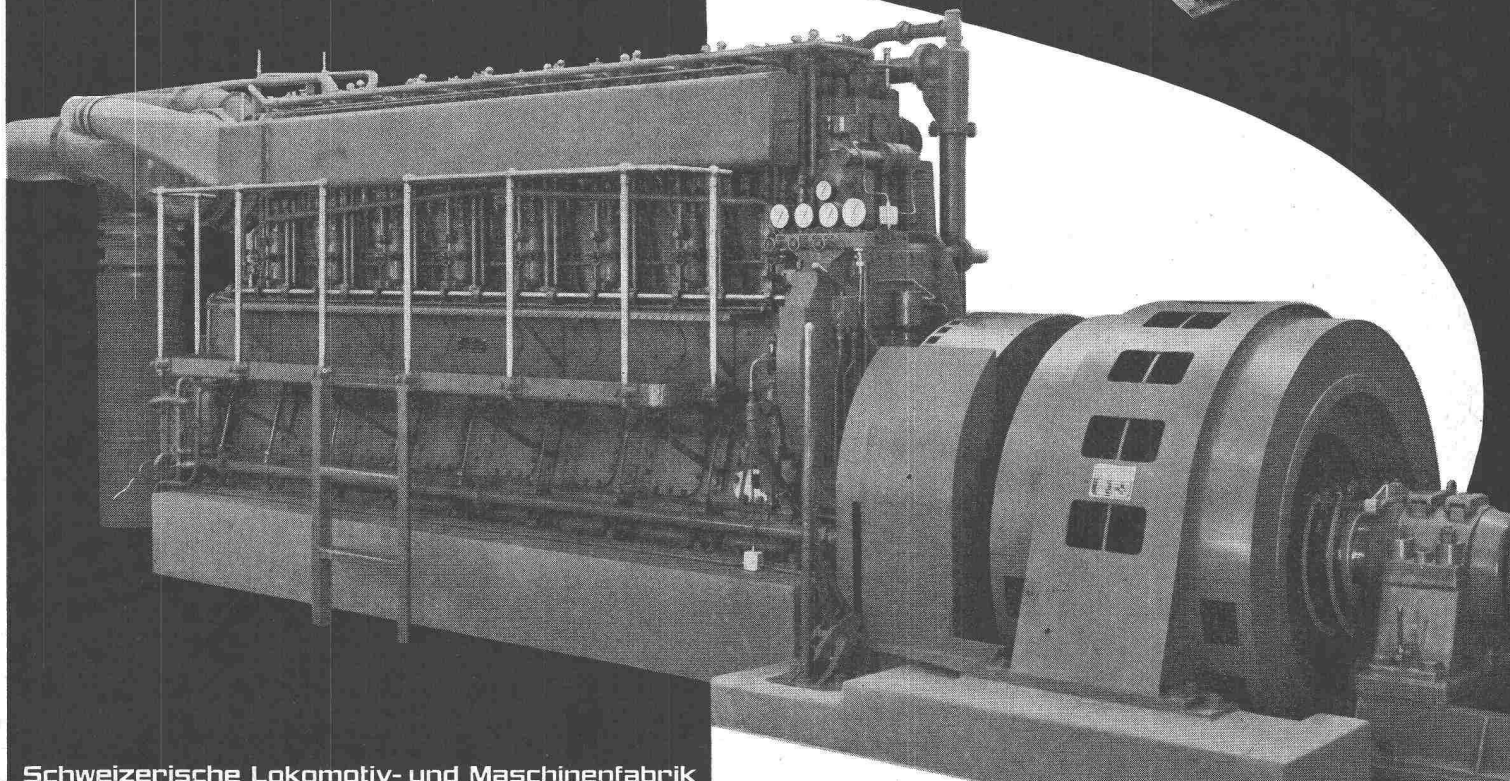


100 kW Notstromanlage



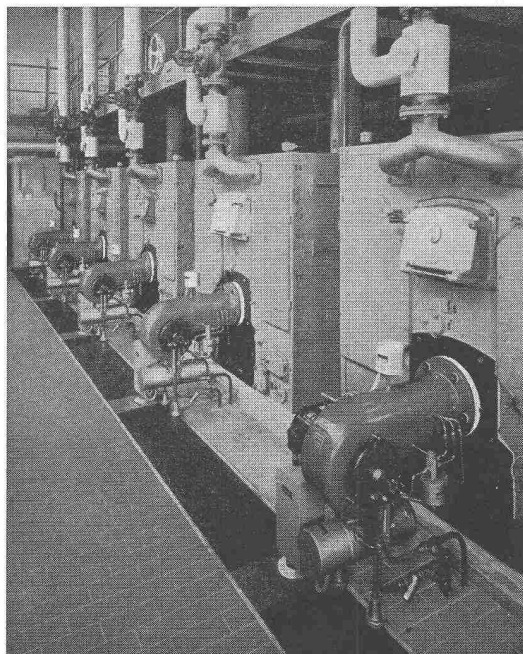
66 kW Notstromgruppen

750 kW Notstromgruppe



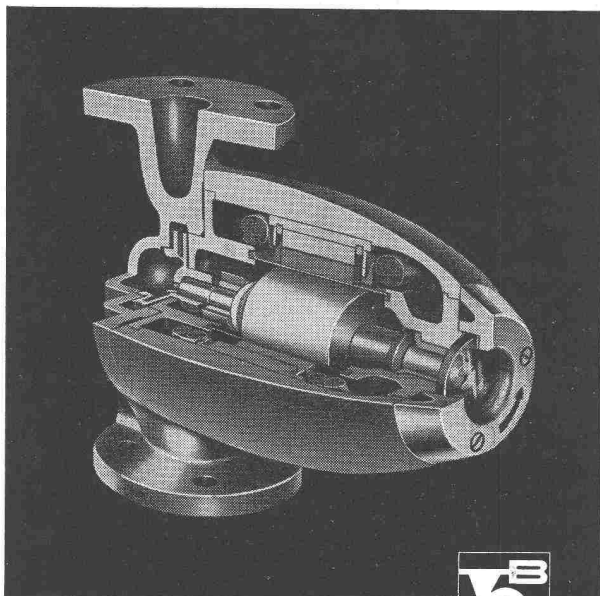
ÖERTLI Ölbrenner für Zentralheizungen - Industrie - Gewerbe

- für schwere und schwerste Oele
- Photozelle
- Momentanzündung
- über 30 000 Anlagen im In- und Ausland
- 30 eigene Montage- und Servicestellen in der Schweiz



ÖERTLI Ing. W. Oertli AG, Dübendorf Postfach Zürich 51 Telephone (051) 96 65 71

perfecta Umwälzpumpen für Zentralheizungen



K. RÜTSCHI PUMPENBAU BRUGG

BRUGG SCHWEIZ TELEPHON (056) 4 13 31

Drei exklusive Vorteile, die Ihnen nur die PERFECTA bietet:

Die «gute» Form

das Kennzeichen der modernen PERFECTA-Pumpe

Robuste beidseitige Lagerung

des schweren Rotors bürgt für geräuschlosen Gang und lange Lebensdauer

Schauglas

für einfachste Lauf- und Drehrichtungskontrolle

ROLLMAPLAST

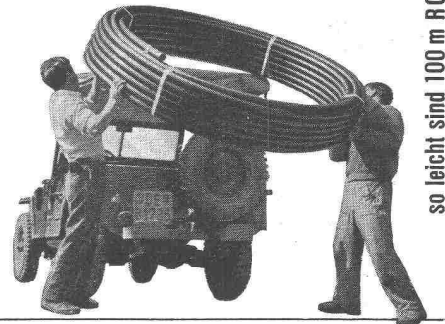
das moderne, biegsame Leitungsrohr aus Polyäthylen

Seit einem Jahrzehnt bewähren sich
Polyäthylen-Rohre in

Trinkwasserversorgungen
Bewässerungsanlagen
Landwirtschaft
Nahrungsmittelindustrie
Chemische Industrie
Baugewerbe



korrosionsbeständig
leicht
flexibel
schlagfest
frostbeständig
strömungsgünstig



so leicht sind 100 m ROLLMAPLAST - Rohr \varnothing 50 mm

ROLLMAPLAST AG., Choindéz

Generalvertretungen:

Ostschweiz

Stahlimport AG., Zürich 1 Tel. 051/34 44 88

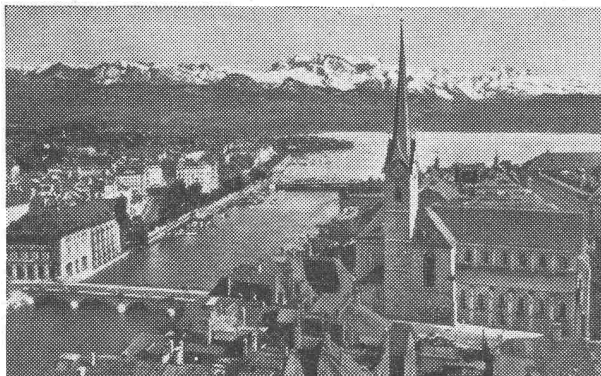
Westschweiz

Von Roll, Choindéz Tel. 066/35177

Verkauf:

Eisenhandel und Installationsgewerbe

253



Fraumünsterkirche Zürich
ca. 13 000 m³ Luftinhalt, n u r 170 kW Anschlusswert

Beste Referenzen auch
für
Chalets
Wohnhäuser
Schulen
Kinos
Hotels
Geschäftslokale
Fabrikationsräume
Gewächshäuser
Schaufenster

STAR UNITY AG.

Fabrik elektrischer Apparate Zürich 7/53, Drusbergstr. 10
Fabrik in Au-Zch. Telephon (051) 95 64 67

Elektrische Kirchen- Heizungen

nach dem STAR UNITY Niedertemperatur-Strahlungs-System

lösen das Heizproblem in kleinen und grössten Kirchen
auf wirtschaftlichste Weise

- **Einfache Montage** der Strahlungsheizrohre unter den Sitzbänken (nicht unter dem Fuss-Schemel), daher maximales Wärmestrahlungsfeld und gute Reinigungsmöglichkeiten der freien Bodenfläche
- **Milde Wärmestrahlung**, weil Niedertemperatur (unter 100° C) im Gegensatz zu Hochtemperatur-Strahlern (350—450° C)
- **Niedrigste Anschlusswerte (kW)**, daher **energie-wirtschaftlich zu begrüssen**
Vergleichsweise braucht:
Fuss-Schemel-Heizung bis 50 %
Hochtemp.-Infrarot-Heizung bis 80 %
Luft-Heizung bis 100 %
grössere Anschlusswerte als das STAR UNITY-System
- **Günstige Baukosten**
- **Kurze Aufheiz-Zeiten**
- **Wirtschaftliche Betriebskosten**
- **Zuverlässiges Schweizer Fabrikat**
- **Langjährige, beste Referenzen**

MUBA Halle 13, Stand 4725

Stapelkran

Unser Stapelkran stellt ein modernes, innerbetriebliches Transportmittel dar, das vorab zum Transport von Paletts und Behältern dient. Solch eine Anlage erlaubt es, Ihre Lager viel besser auszunützen als bis anhin, weil sie einerseits mit sehr schmalen Gängen auskommt und es andererseits ermöglicht sehr hoch zu stapeln.

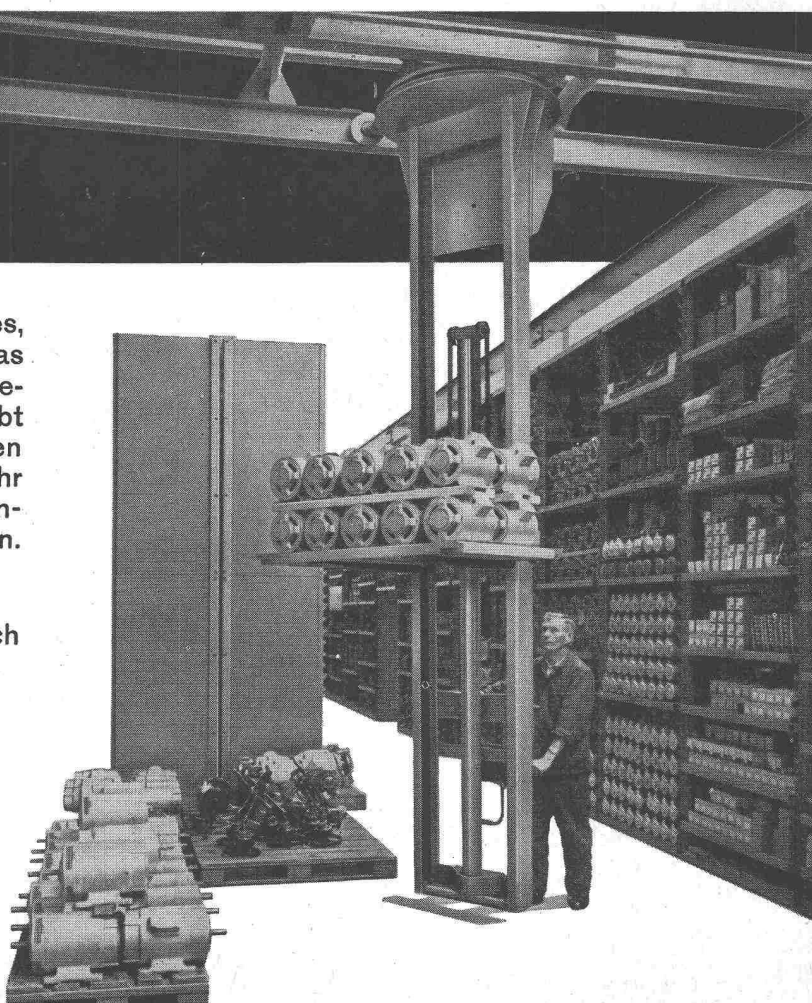
Modelle von ½-2 t Tragkraft

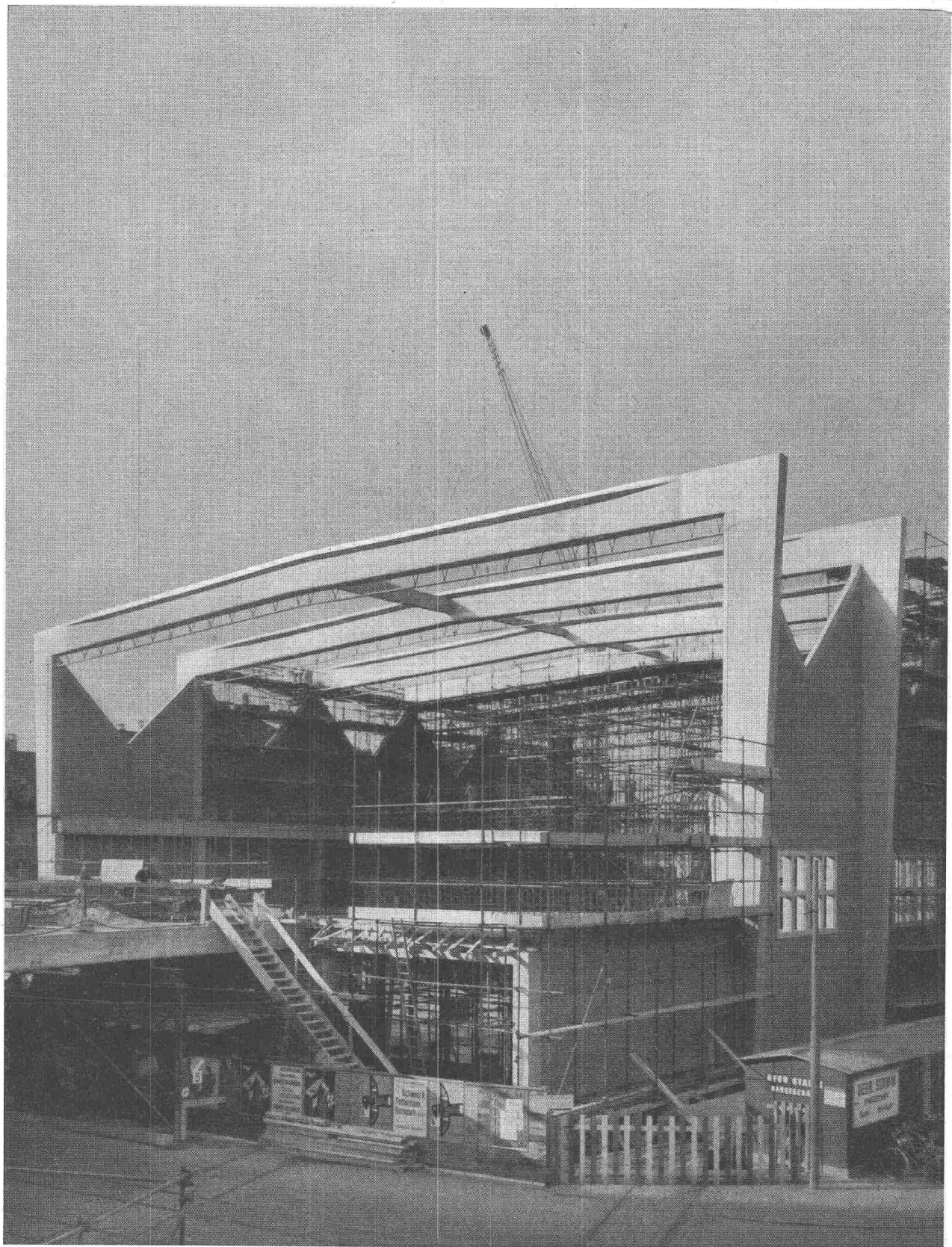
Für nähere Angaben wenden Sie sich bitte an



MUBA:
Halle 9, Stand 3380

Eisen- & Stahlwerke Oehler & Co. AG.
Aarau Tel. 064 - 2 25 22



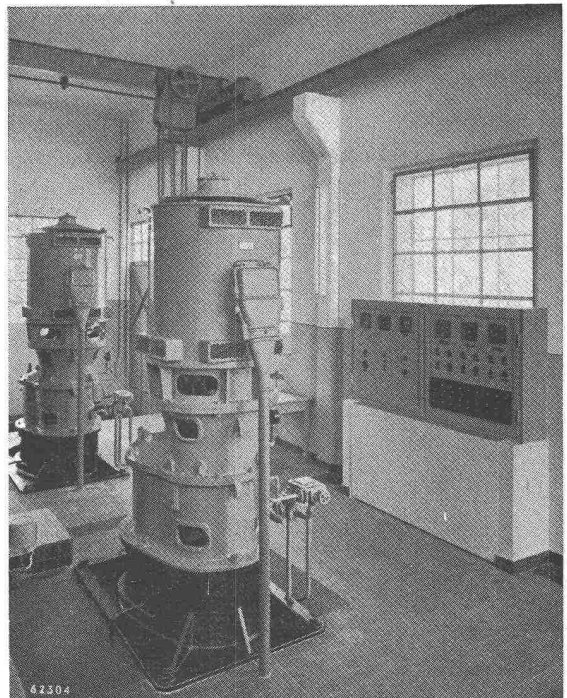


Schweizer Mustermesse, Basel
Neubau Halle VII Binderspannweite ca. 40 m
Ingenieur: A. Aegerter & Dr. O. Bosshardt AG, Basel
Architekt: F. Bräuning und A. Dürig, Basel

Stahlton AG Zürich
Telephon (051) 32 38 82
Muba Stand 2953, Halle 8

Spannbeton **BBRV**

Beschleunigung des Herstellungsprozesses, Steigerung der Produktivität und die stets wachsenden Ansprüche an die Qualität der Erzeugnisse stellen entsprechende Anforderungen an die Antriebstechnik. Deshalb gewinnen Steuerungen und Regelungen motorischer Antriebe ständig an Bedeutung. Das vielverwendete System der Wechselgetriebe weicht mehr und mehr der stufenlosen Regelung der Drehzahl. Für dieses eignet sich vielfach der Ward-Leonard-Antrieb. Mittels spezieller Schaltungen lassen sich hohe Drehzahlen erzielen, wobei die Regelung von Hand oder durch automatische Regler nach einem gewünschten Programm erfolgen kann. Entsprechende Regelgeräte wirken vollkommen automatisch auf Anlauf, Lauf mit einer bestimmten, vorgewählten Drehzahl und Bremsung. Auch Beschleunigung oder Verzögerung sind vorwählbar, wie dies z. B. bei Aufzugseinrichtungen oder Seilbahnantrieben der Fall ist. Für Anlagen mit mehreren Antriebsmotoren, die wiederholten Anläufen und Bremsungen unterworfen sind, wählt man vorzugsweise die Anordnung mit magnetischen Verstärkern. Diese Regelungsart sichert einwandfreies Zusammenarbeiten der verschiedenen Motoren durch stufenlose Vorwahl der Arbeitsweise, wie Geschwindigkeit, Zug usw., und gestattet auch die automatische Überlastbegrenzung.

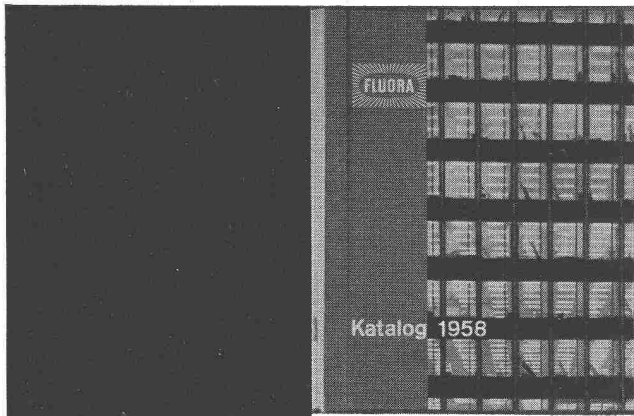


Vertikalmotor für Pumpenantrieb in einer Pumpstation

Für hohe Ansprüche an Regelbereich, Ansprechgeschwindigkeit und Genauigkeit der geregelten Grösse eignet sich ein elektronisch geregelter Antrieb. Als Beispiel wird an einem Modell die elektronische Regelung eines Drehbankantriebes gezeigt, mit der sich eine konstante Schnittgeschwindigkeit erzielen lässt. Diese Regelungsart führt zur optimalen Ausnutzung der Schnittwerkzeuge, somit zur Beschleunigung des Arbeitsprozesses und Erhöhung der Produktion. Wie die Muster eines Werkstückes erkennen lassen, ist mit dieser Arbeitsweise überdies eine bemerkenswerte Qualitätsverbesserung erreichbar. Der zum Antrieb dieses Modells dienende Motor wird von einer Ward-Leonard-Gruppe gespeist.

Hand in Hand mit den Bestrebungen zur Produktionssteigerung geht das Bedürfnis nach rascher Stillsetzung der Arbeitsmaschine nach Ablauf des Fabrikationsprozesses. Ausserdem kann das Blockieren des Antriebs im Stillstand erwünscht sein. Bei Hebezeugen z. B. war diese Forderung von jeher Bedingung; der Antrieb erhielt hier eine Federbackenbremse, die beim Ausschalten des Motors zur Wirkung kam und mittels eines Elektromagneten den Antrieb freigab, wenn der Motor wieder in Betrieb gesetzt wurde. Es lag nahe, dieses Prinzip auch auf Industrieantriebe auszudehnen. Zu diesem Zweck wurde die Bremsvorrichtung am Motor selbst angebracht, wobei dieser häufig derart mit einer Reibungsbremse kombiniert war, dass der magnetische Zug des speziell gebauten Motors die Bremse löste.

Die Maschinenfabrik Oerlikon hat eine Lösung dieses Problems unter Verwendung der üblichen Motoren gefunden. Der Motor erhält ein zweites Wellenende sowie ein normales Flanschlagerschild, an dem eine Reibungsbremse befestigt ist.



Mit einem Griff

finden Sie im neuen Fluora-Katalog das Gewünschte dank dem übersichtlichen Register

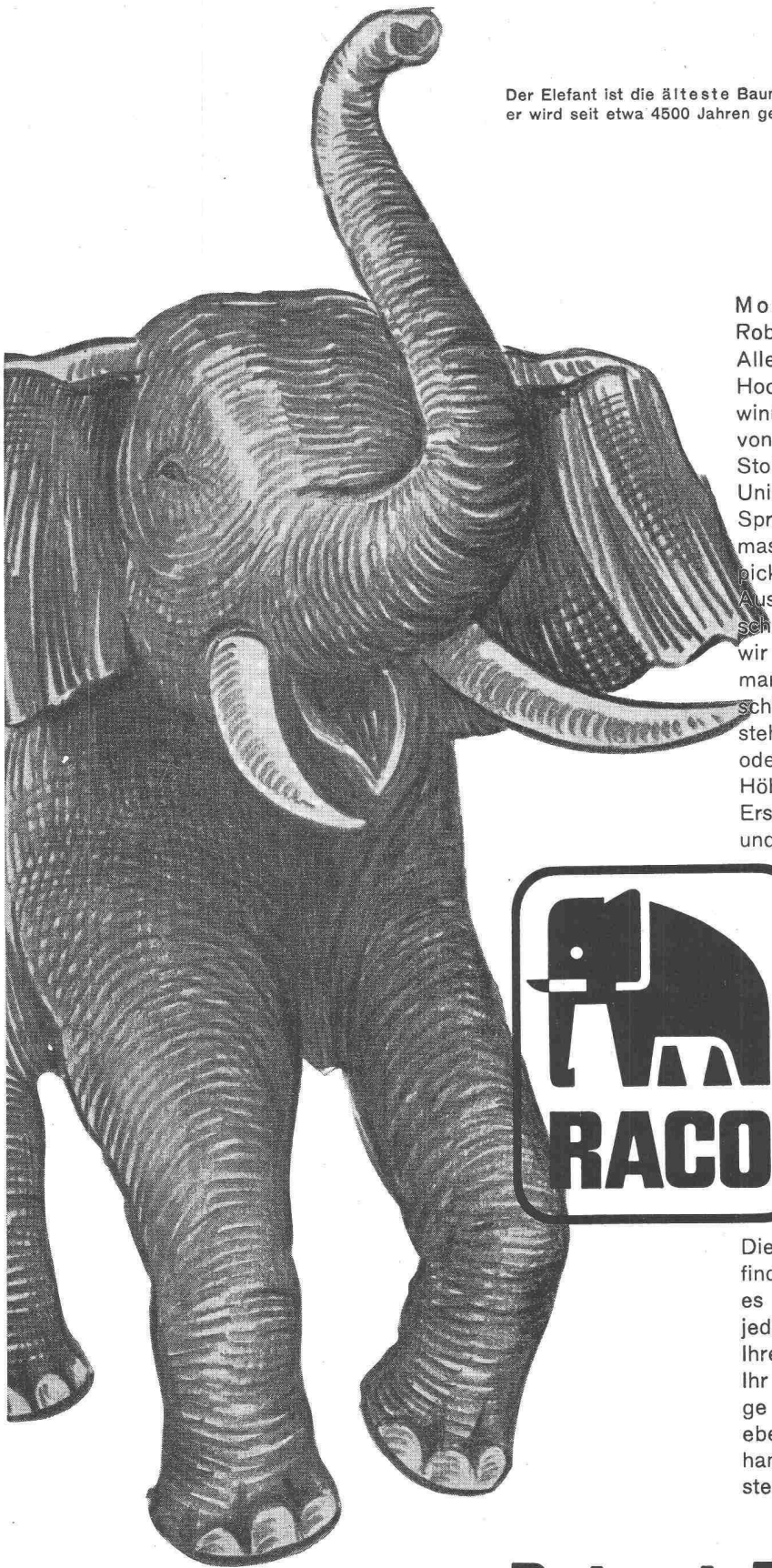


Unser Fabrikationsprogramm wurde besonders ausgebaut in: a) modernen Leuchten b) Plastic-Leuchten c) staubdichten Leuchten Verlangen Sie diese interessante Dokumentation über Fluoreszenz-Beleuchtung



Spezialfabrik für Fluoreszenzleuchten Herisau · Telefon (071) 5 23 63

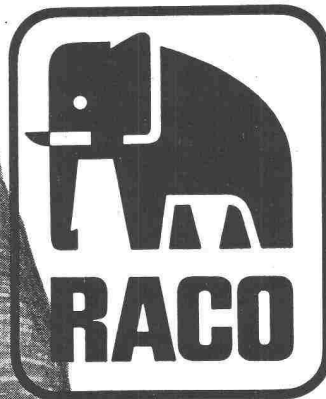
Der Elefant ist die älteste Baumaschine;
er wird seit etwa 4500 Jahren gezähmt.



Moderne Baumaschinen liefert
Robert Aebi:

Alle Maschinen und Ausrüstungen für Hoch-, Tief- und Strassenbau, für Gewinnung, Transport und Verarbeitung von Erde, Sand, Kies oder Fels, für Stollen-, Wasser- und Geleisebau... Unimog-Fahrzeuge, Spezialmotoren, Sprengstoffe und Schneeräumungsmaschinen... bis zum letzten Kreuzpickel.

Ausser den bewährten Maschinen schweizerischer Fabrikation vertreten wir über sechzig ausgesuchte Weltmarken. Von über dreitausend verschiedenen Geräten und Werkzeugen stehen die meisten zur Besichtigung oder Vorführung bereit. Auf gleicher Höhe ist unser Kundendienst und das Ersatzteillager; beide arbeiten rasch und sicher.



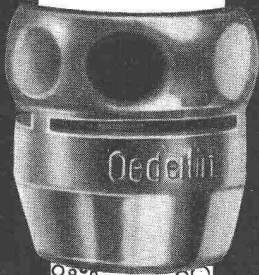
Diese Vollständigkeit und Erfahrung finden Sie... bei Robert Aebi. Würde es sich daher nicht lohnen, uns in jedem Fall anzufragen? Die Lösung Ihres Problems kann so nah sein wie Ihr Telefon. Und noch eins: Ihre Frage nach einem Pflasterkessel wird ebenso prompt und gewissenhaft behandelt, wie Ihr Wunsch, den modernsten Hydrocrane kennen zu lernen.

Robert Aebi _{AG} Zürich

Uraniastr. 31/33 Tel. 051/231750

Muba: Halle VIII, Stand 2950

OEDERLIN



«Sanperla»

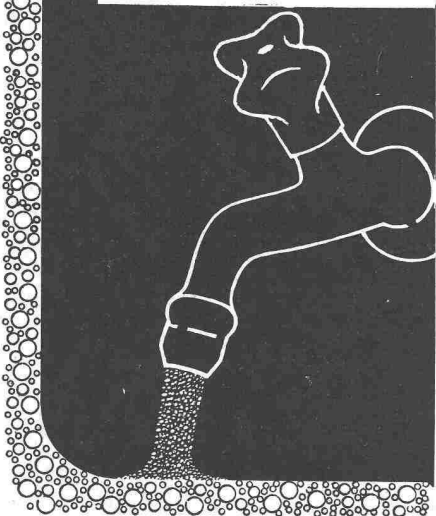
bricht den Strahl

Die sinnvolle Konstruktion der «Sanperla»-Mischdüse bewirkt eine Sauerstoffanreicherung des Wassers. Die vielen Luftperlen machen den Wasserstrahl weich und angenehm, der Gebrauch des Wassers wird zur Freude und Wohltat.

«Sanperla»

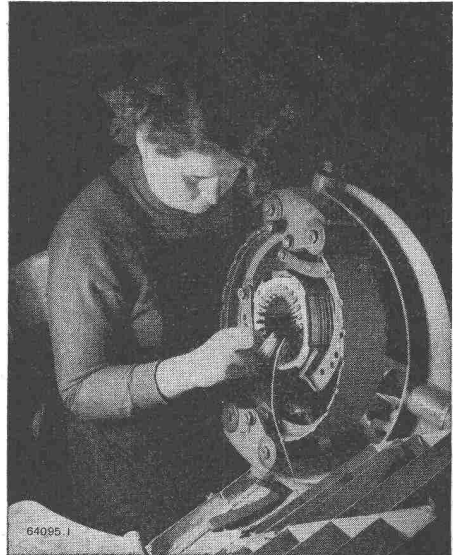
ergänzt jede Sanitär-Armatur vorteilhaft; $\frac{3}{8}$ " oder $\frac{1}{2}$ " Anschlußgewinde.

Erhältlich in jeder Eisenwarenhandlung.



Beachten Sie die Jubiläums-Ausstellung «100 JAHRE OEDERLIN» an der Schweizer Mustermesse Basel 1958, Halle 5, Stand 1082!

Die Bremse als Lamellen-Federdruck-Ausführung ist für normale Kurzschlussankermotoren, Kombi- und Schleifringmotoren, Drehstrom-Nebenschluss-Kollektormotoren und Gleichstrommotoren verwendbar. Der Bremsdruck ist einstellbar. Durch einen Elektromagneten für 24 V Gleichstrom wird die Bremse gelöst; der Gleichstrom wird von einem in einem Gusskasten eingebauten Trockengleichrichter mit Kleintransformator geliefert, der meist direkt auf die Bremse aufgebaut ist oder auch an jeder beliebigen andern Stelle montiert werden kann.



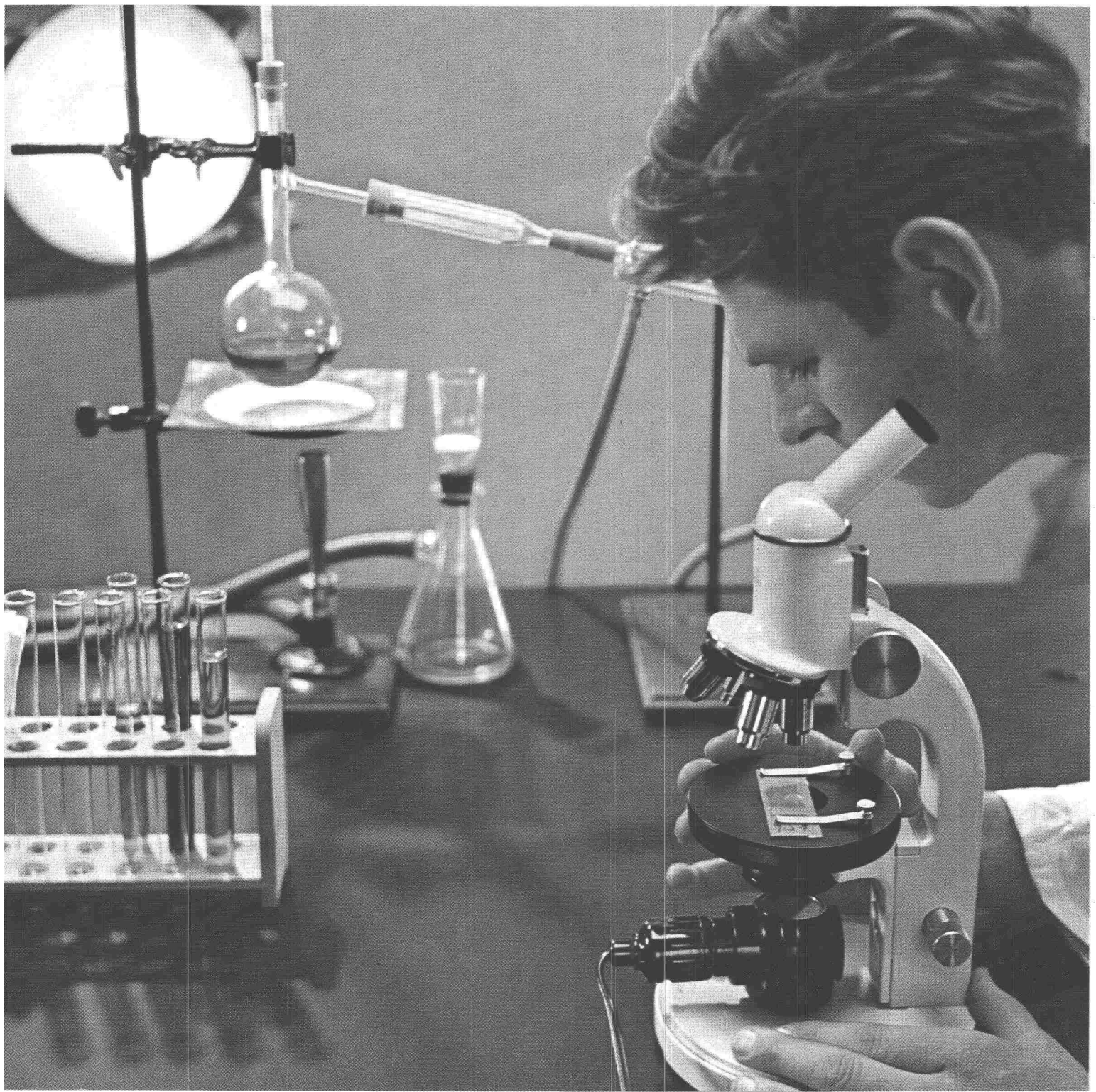
Zweckmässige Einrichtungen ermöglichen das sorgfältige Einlegen der Wicklungen, was für die Güte des Motors wesentlich ist

Den wichtigsten Teil jedes Antriebes bildet zweifellos der Elektromotor. Die neue Motorenserie ist nun auf Leistungen von 10 bis 100 PS ausgedehnt worden. Die Motoren — seien es Käfiganker-, Schleifringanker- oder die bewährten Kombimotoren — werden in allen Formen, d. h. als Fussmotoren, Flanschmotoren, Anbaumotoren oder als Einbaupakete in Kombination mit der Arbeitsmaschine, in allen gebräuchlichen Schutzarten gebaut und sind in jeder beliebigen Lage verwendbar. Dank moderner Fließfertigung ist die Austauschbarkeit sämtlicher Teile sichergestellt. Normalerweise sind die Motoren mit Wälzlagern ausgerüstet, jedoch wahlweise auch mit Gleitlagern lieferbar.

Neue Entwicklungen hat die motorische Kraft ebenfalls im Eisenbahnwesen erfahren. Zu den bisher angewandten Stromsystemen ist nun das Einphasensystem mit Industriefrequenz getreten. Dieses besitzt bezüglich der bahneigenen Anlagen so bedeutende Vorzüge, dass es immer mehr zur Elektrifikation grosser Netze gewählt wird. Wenn die Elektrifikation durch Einphasen-Wechselstrom mit Industriefrequenz erst rund 40 Jahre nach Einführung der elektrischen Traktion in grösserem Umfang Eingang fand, so lag der Grund in der Schwierigkeit, einfache und betriebssichere Triebfahrzeuge für diese Stromart zu bauen. Versuche mit Umformerlokomotiven, die schon auf das Jahr 1905 zurückgehen, führten nicht zum Ziel.

Heute ist es uns gelungen, Einphasenmotoren für Industriefrequenz herzustellen, die ebenso betriebssicher wie Einphasenmotoren für niedrige Frequenz und Gleichstrommotoren sind. Dadurch ergibt sich für die Triebfahrzeuge ein ähnlicher Aufbau wie bei Einphasenstrom niedriger Frequenz. Andererseits wurde es durch Verbesserungen an den Gleichrichtern auch möglich, Gleichrichter-Lokomotiven für 50-Hz-Netze unter Verwendung der üblichen Gleichstrommotoren auszurüsten. — Als Sonderfall seien Oerlikon-Lokomotiven mit Umformung des Wechselstromes in Dreiphasenstrom erwähnt.

Inzwischen trat das Bedürfnis nach Zweifrequenz-Triebfahrzeugen auf, die durchgehend — also über die Landesgrenzen — auf Netzen verschiedener Stromsysteme verkehren können, wodurch die zeitraubenden Manöver an den Grenzbahnhöfen entfallen und die Reisezeit verkürzt wird. Solche Oerlikon-Zweifrequenz-Lokomotiven für den Verschiebedienst stehen anstelle von Dampf- bzw. Diesellokomotiven auf dem Elsässischen Bahnhof Basel in Betrieb, wo das französische 50-Hz-System mit dem schweizerischen von 16 $\frac{2}{3}$ Hz zusammentrifft; ausserdem befinden sich MFO-Streckenlokomotiven für diese beiden Systeme im Bau. Ein solcher Zweifrequenzmotor wird auch am Messtand zu sehen sein.



Weil säureresistent, wärmeunempfindlich,
hygienisch und spielend leicht zu reinigen,
ist die
echte KELLCO-Kunststoffplatte der
ideale Belag für jedes Labor

KELLCO

KELLCO-Platten
ein schweizerisches
Spitzenprodukt
von Keller + Co AG
Klingnau

MUSTERMESSE

Halle 8a
Gruppe 16

kellpax

Schaltanlage in der Pumpstation Kling nau.

KELLPAX
das vielseitige, metallbewehrte
Sperrholz (Panzerholz)
erschließt neue Möglichkeiten!

kellpax

-Panzerholz, der neue Träger von Steuerungsanlagen, Kontrollapparaten, Meßinstrumenten und Schaltergruppen erweist sich eindeutig als das bevorzugte Material von heute und morgen.

kellpax

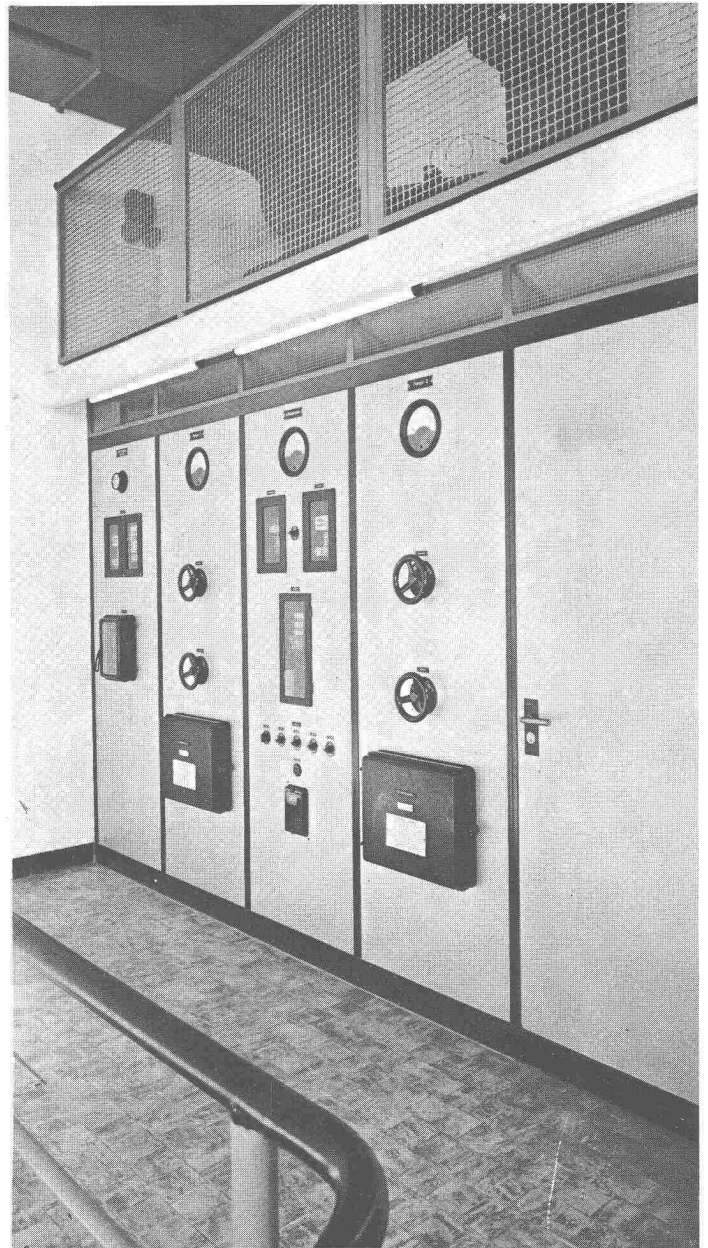
-Panzerholz wurde von führenden Fachleuten der Elektro-Montage für diese speziellen Zwecke entdeckt und hat sich bereits hervorragend bewährt.

kellpax

-Panzerholz läßt sich leicht bearbeiten, isoliert gegen Kälte und Schall, wird in jeder gewünschten Dicke geliefert und bietet erstaunliche Festigkeitswerte. KELLPAX repräsentiert sich leicht, sauber und modern.

kellpax

Ein Produkt der Keller & Co. AG. Kling nau
Telephon 056/5 11 77
Unterlagen und Beratung durch den technischen
KELLPAX-Dienst (Tel. 056/5 11 77)



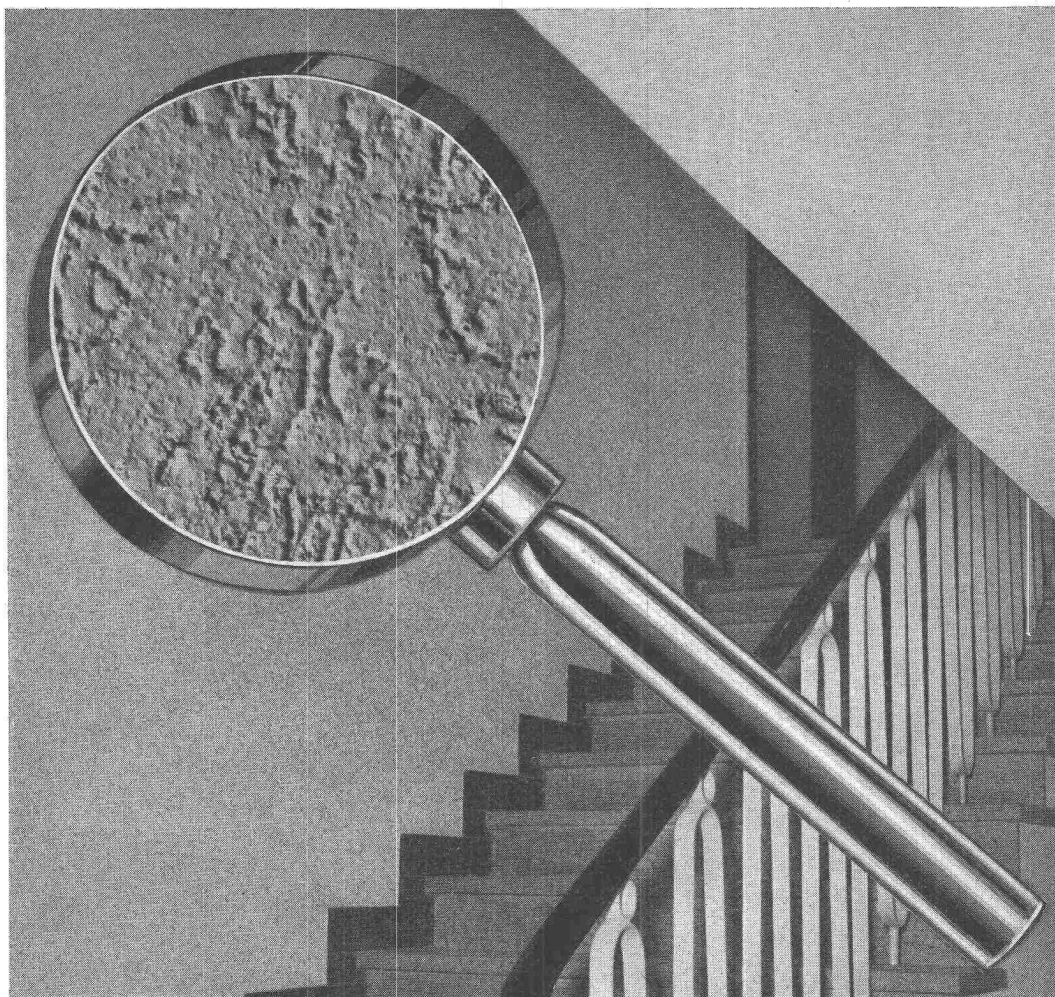
Die echte KELLCO-Platte im Labor

hat nach vielseitiger und härtester Beanspruchung in Laboratorien verschiedenster Art den Beweis erbracht, daß sie für Abstell- und Arbeitsflächen sowie als Verkleidung von Schiebetüren und exponierten Wänden der ideale Belag für Laborräume ist. Ob in streng sachlichen oder aber fröhlichen Farben gehalten, spielt für deren Widerstandsfähigkeit und die besondere Qualität keine Rolle. Die echte KELLCO-Platte verbindet viele sachliche Vorteile mit der Möglichkeit, den Laborräumen schmuckes Aussehen

KELLCO

Ein Produkt der
Keller & Co. AG.
Kling nau
Telephon 056/5 11 77

ALVO-PUTZ



Hart-Edelputz-Wandbelag von höchster Qualität

ALVO-PUTZ kann auf jeden im Innenbau vorkommenden Grund aufgetragen werden. Sowohl Farbe als auch Struktur werden individuell allen Wünschen angepasst.

ALVO-PUTZ ergibt elastische, fugenlose, durchgefärbte Wandbeläge von gediegem Aussehen, ist stoss- und kratzfest, waschbar und alterungsbeständig.

Die Zubereitung des Materials ist sehr einfach, denn ALVO-PUTZ wird **fertig gemischt in Pulverform** geliefert. Die Verarbeitung ist unkompliziert und sicher.

ALVO-PUTZ ist der längst gesuchte, preisgünstige und qualitativ hochwertige Edelputz-Wandbelag für den Innenausbau in Treppenhäusern, Korridoren, Restaurants, Hallen, öffentlichen Gebäuden, Wohnhäusern u. a. m.

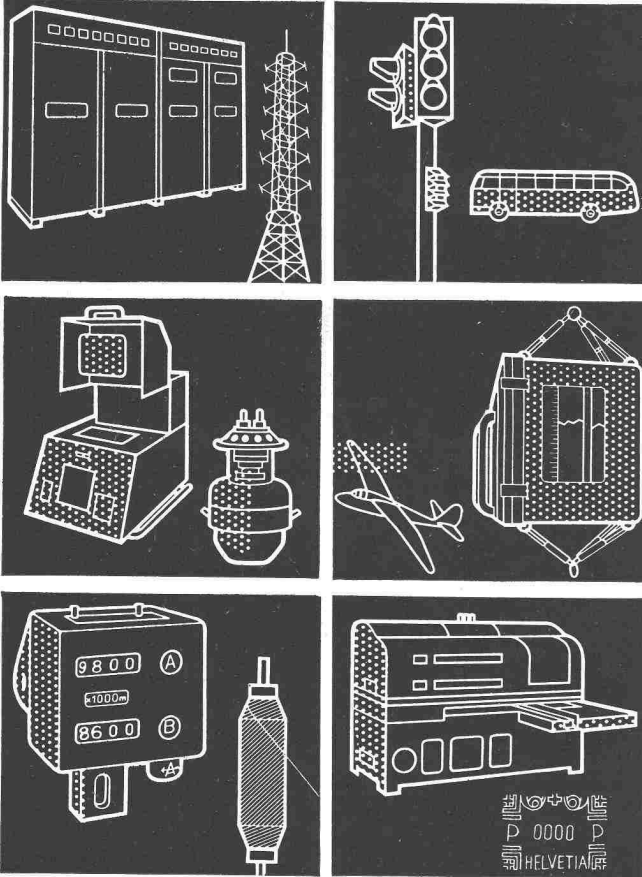
Individuelle Beratung und Muster kostenlos durch

DURAG AG., DÄNIKEN/SO

Telephon (062) 6 12 81

Mustermesse Basel, Halle 8a, Stand Nr. 3101

Unsere Arbeitsgebiete



Telephonzentralen und -apparate
Trägerfrequenz-Telephoniesysteme
AM- und FM-Sender für Telegraphie,
Telephonie, Radio und Fernsehen
Richtstrahlverbindungen
Hochfrequenz-Heizgeneratoren
Frankiermaschinen, Registrierkassen
Geschwindigkeitsmesser
Mess- und Kontrollapparate
Signalanlagen
Apparate für die Aviatik

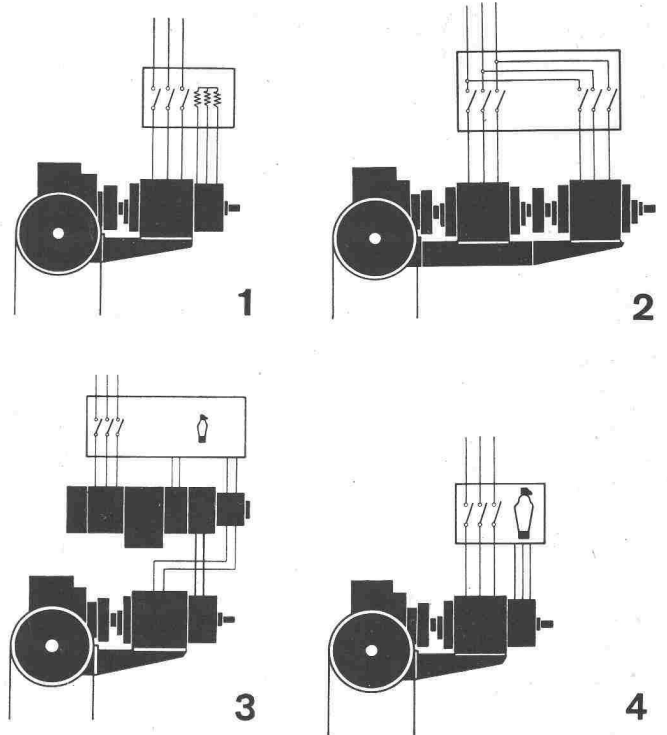
Hasler^{AG} Bern

Schweiz. Wagons- und Aufzügefabrik Schlieren

Halle V, Stand Nr. 1122

Für das Atomium, das als Wahrzeichen der Weltausstellung Brüssel gilt, hat Schlieren einen interessanten Aufzug gebaut, der in einem zentralen Rohr den Fusspunkt des Gebäudes mit dem Restaurant in der obersten Kugel verbindet. Er ist mit einer Nenngeschwindigkeit von 5 m/s viermal schneller als die üblichen Lifts in Büro- und Wohnhäusern und kann dank seiner grossen Grundfläche gleichzeitig zwanzigmal so viele Passagiere befördern. Er ist ausgerüstet mit einem Ward-Leonard-Antrieb, System «Variotron», und automatischen Liftschachttüren «Portaflex», die bei grösster Öffnung ein Minimum an Raum beanspruchen. Bei einer Förderhöhe von rund 100 m weist der Aufzug eine Nutzlast von 1600 bis 2000 kg auf. Diese Leistung erfordert eine Antriebsmaschine, die komplett mit getriebelosem Gleichstrom-Motor, Treibscheibe und Stillstands-Haltebremse 12 t wiegt, verglichen mit 700 kg bei den üblichen Aufzügen. Als Novum ist ausserdem in der sechseckigen Kabine ein Hubhöhenanzeiger gut sichtbar über der Druckknopfplatte angebracht.

Weiter ausgebaut wurde der bereits bestens bewährte Schlieren-Monotron-Antrieb. Ausgestellt ist ein Aggregat für 40 PS, das aus einem Schleifringankermotor mit Winde und dem zugehörigen Schaltgestell besteht. Im Gegensatz zu den bisher verwendeten elektronischen Steuerungen ar-



1 Schleifringankermotor für Drehstrom mit Anlasserwiderständen, 2 Zwei Drehstrommotoren für Haupt- und Feineinstellgeschwindigkeit, 3 Elektronisch gesteuerte Ward-Leonard-Gruppe, 4 Schleifringankermotor für Drehstrom mit elektronischer Geschwindigkeitsregulierung
 Historische Entwicklung von Aufzugsantrieben vom gewöhnlichen Schleifringanker-Motor (1 und 2) zum elektronisch gesteuerten Dreiphasen-Motor (3 und 4)

beitet beim Schlieren-Monotron-Antrieb auch das gesteuerte Element elektronisch. Somit kann man grundsätzlich zwei elektronische Teile unterscheiden: einerseits ein Verstärkerteil für die Steuerung des regulierten Beschleunigungs- und Verzögerungsvorganges und andererseits ein Thyatronteil als gesteuertes Element.

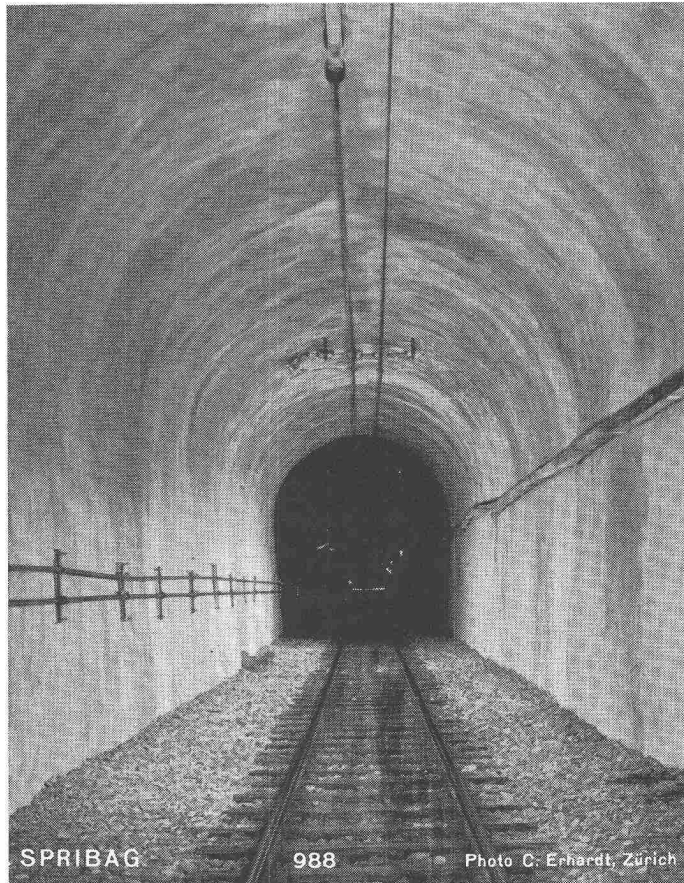
Der Schlieren-Monotron-Antrieb erfüllt erstmals im Aufzugsbau die Forderung nach einer raschen und doch angenehmen Bremsung im normalen Betrieb. Er verzögert stossfrei und in einem Zuge bis zum völligen Stillstand auf der gewünschten Etage, was beim Fahrgast das Gefühl einer sehr eleganten Fahrweise hinterlässt. Ausserdem erzielt man mit dieser Neuerung eine bessere Ausnutzung des Aufzuges — besonders in Stosszeiten — und eine verkürzte Wartedauer. Mit dieser Lösung hat Schlieren einen alten Traum der Aufzugsingenieure verwirklicht und ist sozusagen zum Ausgangspunkt der Antriebstechnik auf wesentlich höherer Ebene zurückgekehrt.

Eine weitere Möglichkeit, die Förderleistung einer bestimmten Aufzugsanlage zu steigern, wurde von Schlieren durch die Automation der Steuerung unter der Bezeichnung «Trafimatic» ausgenutzt. Trafimatic eignet sich speziell für die Zusammenfassung einzelner Aufzüge mit grosser Frequenz zu einer Gruppe.

ALBULA-TUNNEL

Rhätische Bahn AG.

Abdichten der zerstörten Fugen und Konsolidierung des Mauerwerkes mit armiertem Spritzbeton.



SPRIBAG

988

Photo C. Erhardt, Zürich

Felskonsolidierung und Abdichtung für Bahn- und Strassentunnels

Armierter Gunit für Druckstollen und Druckschächte für Kraftwerke

Felskonsolidierung für Freilauf-, Druck- und Fensterstollen als definitive Verkleidung

Armierter Spritzbeton für Shed- und Hallenbauten, Wasserbassins etc.

Fels- und Betonankerungen mittels Perfo-Methode

Fels- und Baugrund-Injektionen

Wir lösen Ihre Spritzbeton-, Gunit-, Perfo- und Injektions-Probleme mit geschultem Personal. Verlangen Sie unsere Offerte oder unseren Besuch. Wir beraten Sie gerne.

SPRIBAG

Die Spezialfirma für Spritzbeton, Gunit,
PERFO-Bolzenbefestigungen und
Injektionen

SPRITZBAU AG WIDEN (AG)

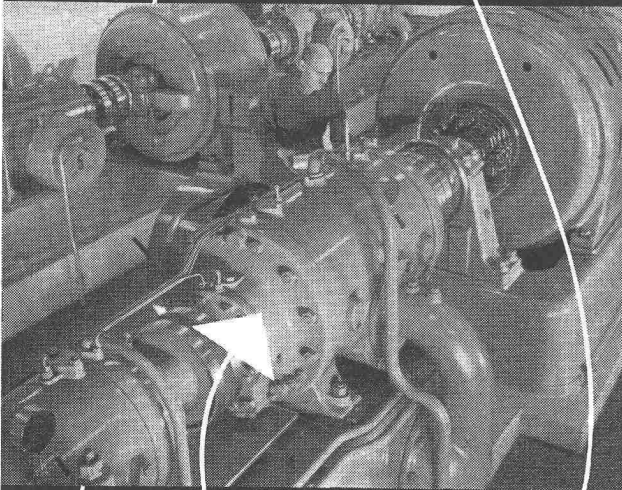
Büro: Zürich 3 Werdstrasse 128

Telephon (051) 35 14 77

SKF

Wälzlager

erhöhen die Betriebs-
sicherheit dank hoher
Präzision und langer
Lebensdauer



Kompressorengruppe

Bei solch wichtigen Anlagen
ist nur das Beste gut genug

AKTIENGESELLSCHAFT SKF KUGELLAGER

ZÜRICH Falkenstrasse 28 Telefon 051/34 17 66-69 Telegrammadresse: Eskael

K. Rüttschi, Pumpenbau, Brugg Halle V, Stand Nr. 1010

Die in Rohrleitungen einbaubaren stopfbüchsenlosen «Perfecta» Einbaupumpen für Zentralheizungen wurden für gute Gestaltung im In- und Ausland mehrfach ausgezeichnet. Sie gefallen durch ihre ansprechende Form und den eleganten verchromten Abschlussdeckel. Da sie geräuschlos laufen, wird die optische Drehrichtungskontrolle im praktischen Gebrauch von den Installateuren wie auch vom Heizungsbesitzer überaus geschätzt. Ferner bedarf die Maschine keinerlei Wartung. Aus diesem Grunde gilt sie als die ideale Umwälzpumpe für neue und zur Verbesserung bestehender Zentralheizungen.

Die langjährigen Erfahrungen der Ausstellerin mit Chemie-pumpen wie auch mit stopfbüchsenlosen Umwälzpumpen schufen vor einigen Jahren die Voraussetzungen zur Herstellung der Chemie-Perfecta. Diese Pumpe findet dank des Wegfalls von Tropfverlusten und jeglicher Bedienung rasch zunehmenden Absatz im In- und Ausland. Besonders geschätzt ist sie für die Förderung von ätzenden, giftigen oder leicht sich verflüchtigenden Flüssigkeiten.

Bei den einstufigen Niederdruckpumpen wird nochmals das System der Normung mittels Normzahlen augenfällig demonstriert. Die neutrale und sinnreiche Stufung der am meisten verwendeten Pumpen schuf durch die Wiederholung geometrisch ähnlicher Pumpen die Möglichkeit neuartiger Reihenversuche über Wirkungsgradaufwertung und Kavitationsverhalten bei Kreisradmaschinen.

Die mehrstufigen Hochdruckpumpen, die sich besonders durch ihre hohen Wirkungsgrade auszeichnen, sind durch eine Wasserversorgungspumpe und eine Kessel-speisepumpe vertreten. Bei letzterer sind verschiedene Massnahmen gegen die im Betrieb auftretenden hohen Temperaturen verwirklicht, wie Pumpenaufhängung in der Achsebene, Lager- und Stopfbüchsenkühlung. Auch die Tauchmotorpumpe, die lediglich an der Druckleitung aufgehängt wird und bei welcher Pumpe und Motor unter Wasser arbeiten, gehört zu den mehrstufigen Hochdruckpumpen.

Verschiedene Spezialausführungen vervollständigen den Einblick in das weite Gebiet des Zentrifugal-pumpenbaues. An weiteren Ausstellungsobjekten seien eine selbstansaugende Pumpe, eine Amphibienpumpe, die unter Wasser und über Tag arbeiten kann, sowie ein Exemplar aus der standardisierten Rührwerkreihe erwähnt. Es dürfte weite Verbraucherkreise interessieren, daß die Ausstellerin insgesamt über 900 verschiedene Kreiselpumpentypen herstellt.

Ing. W. Oertli AG., automatische Feuerungen,

Dübendorf ZH

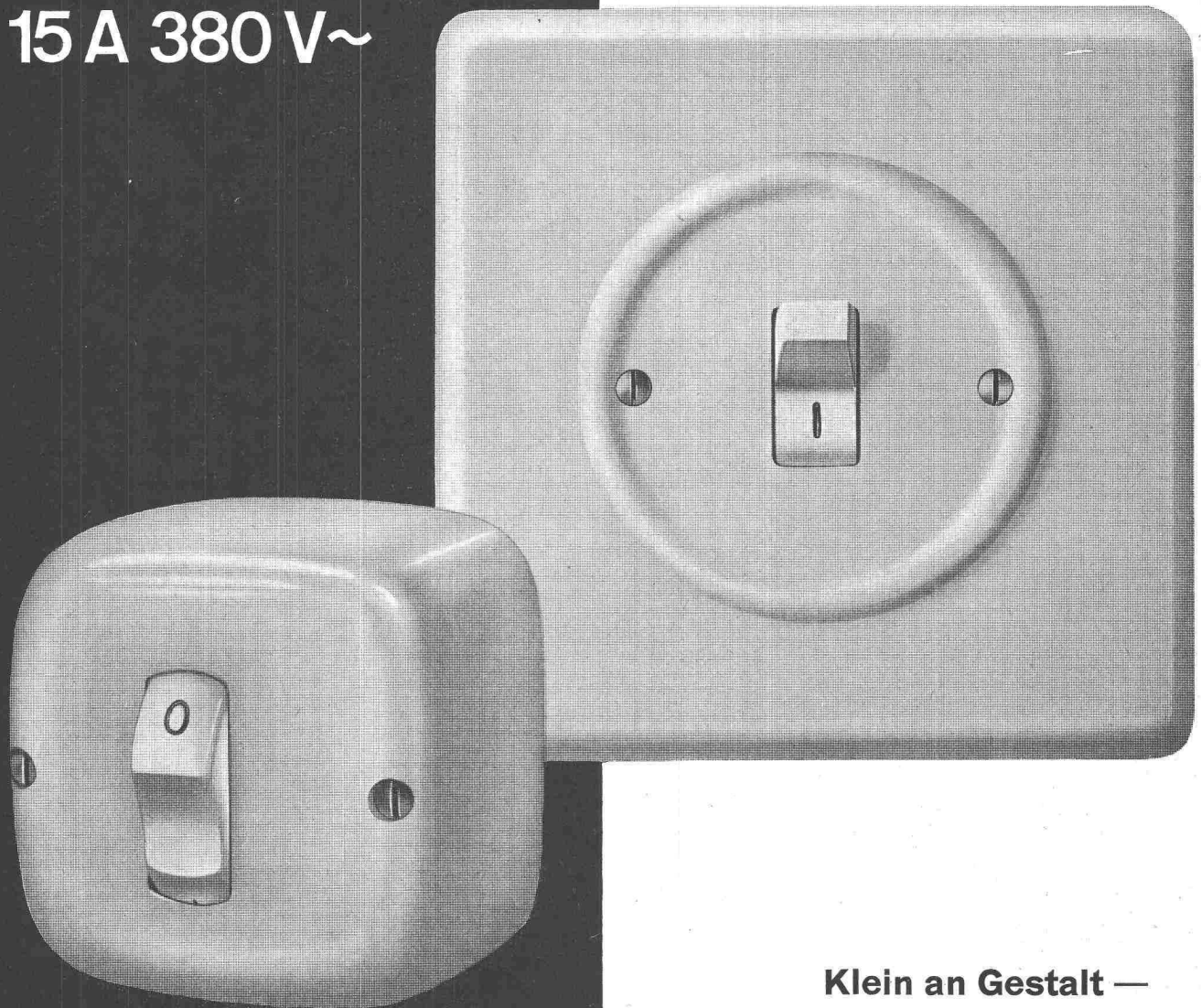
Halle VIII, Stand Nr. 2916

Sämtliche Zentralheizungsbrenner und die meisten Industriebrenner sind vom SWB als von «guter Form» ausgezeichnet worden. Es ist aber sicherlich nicht nur die Formschönheit der Brenner, welche den Oertli-Feuerungen zum Spitzenprodukt verholfen hat, vielmehr haben die einfache, robuste Konstruktion sowie die optimale Wirtschaftlichkeit und Betriebssicherheit das ihre dazu beigetragen. Jeder einzelne Bestandteil ist leicht ausbaubar und vereinfacht somit die Kontrolle und den Unterhalt. Alle Oertli-Oelbrenner sind mit Momentanzündung ausgerüstet; somit fallen ein überflüssiger Stromkonsum und eine unnötige Beanspruchung der Zündtransformer und Elektroden weg. Als modernste Sicherheitsvorrichtung werden ausschliesslich Photozellen verwendet. Die Oertli-Schwerölbrenner sind mit einer automatischen Spülvorrichtung versehen, wobei durch das spezielle Oeldruck-Vorwärmesystem nur ein minimaler elektrothermischer Aufwand benötigt wird.

Eine ausgesprochene Spezialität sind die verschiedenen Ausführungen der Oertli-Industriebrenner. Diese halb- und vollautomatischen Brenner sind für grösste Leistungen bis zu 1000 kg/h Oel nach dem Zweidüsen-Prinzip mit synchronisierter Luftregulierung gebaut; sie verfeuern schwere und schwerste Heizöle.

Abschliessend sei noch kurz auf die optische Orientierung über die einzigartige Oertli-Serviceorganisation hingewiesen, welche über ihre 35 dezentralisierten eigenen Servicestellen in der Schweiz gegen 30 000 Anlagen betreut. Auch im Ausland erfreuen sich die Oertli-Oelbrenner als Schweizer Qualitätsarbeit eines guten Rufes, hat die Firma Ing. W. Oertli AG. doch schon seit langer Zeit Vertretungen in den meisten europäischen Ländern und teilweise auch in Uebersee.

15 A 380 V~



**Klein an Gestalt —
gross an Leistung!**

Ein neuer Xamax-Qualitätsschalter für Hotels, Schulhäuser, Saalbauten, Spitäler und Fabriken sowie für den Maschinen- und Apparatebau. Geräuscharm und funktions-sicher. Zwei- und dreipolig in allen gebräuchlichen Ausführungen lieferbar.

Xamax AG Zürich 50-Oerlikon
Muba Halle 2 Stand 501

XAMAX



Aluminium ΔG. Menziken, Menziken AG

Halle V/VI, Stand Nr. 1156

Während die gezeigten Normalbleche sowie dessinieren Bleche, Normalprofile und Gesenkschmiedeteile dem Beschauer gewissermassen als alte Bekannte erscheinen, treten besonders in der Profilkollektion erstmalig ausgestellte Formen ins Blickfeld. Was ein zweckmässig ausgebildetes, wohldurchdachtes Leichtmetallprofil an Bearbeitungskosten und Material einzusparen und wie es die Funktion einer Vielzahl von Bestandteilen zu erfüllen vermag, ist an einem hierzu besonders gekennzeichneten Stück veranschaulicht. Wie in den USA steht auch in der Schweiz heute Leichtmetallverwendung im Bauwesen an erster Stelle. Dementsprechend zahlreich sind auch die ausgestellten Baubedarfsfabrikate.

Wohlbekannt sind die modernen Sonnenschutz-Rollstoren aus Aluminiumlamellen. Sie werden aus den von Menziken fabrizierten und lackierten Leichtmetallbändern hergestellt, wie sie in Form endloser Rollen verschiedenfarbig hier zu sehen sind. Neu sind die aussen placierte Vertikallamellen, welche in Tropfenform aus einzelnen Profilen zusammengesetzt und beweglich angeordnet sind und elektromechanisch betätigt werden.

Menziken liefert keine fertigen Storen, Türen, Fenster und Geländer, sondern die dazu nötigen Leichtmetallhalbfabrikate an die einschlägigen Metallbaufirmen und Schlossereien. Das hinderte nicht, dass die Firma bahnbrechende eigene Entwicklungen und Erfindungen patentieren lassen konnte und den Verarbeitungsfirmen mit praktischer Erfahrung beratend beizustehen vermag.

Beachtenswert sind auch die eleganten Kandelaber- und Fahnenmasten aus Aluminiumlegierungsrohren. Leichtes Gewicht und Wetterbeständigkeit machten Leichtmetall von jeher zum bevorzugten Werkstoff für Fahrzeuge. So ist eine ganze Anzahl der ausgestellten Profile, auch Bleche, für Karosseriebau bestimmt. Besondere Erwähnung verdienen die zu verwindungssteifen Wänden zusammensteckbaren patentierten Kastenprofile, die für Lastwagen-Seitenladen viel Verwendung finden. Die Profilschenkel sind federnd ausgebildet und verriegeln sich beim Zusammenstecken in den Längsnuten des andern Profils.

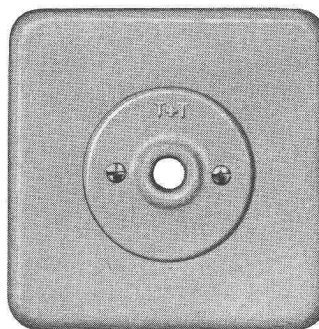
Die Abteilung Grossapparate- und Behälterbau präsentiert einen Teil einer Destillierapparatur aus Reinaluminium 99,5% und 99,8%, schutzgasgeschweisst. Aus nichtrostendem Stahl besteht die Gruppe eines Rührkessels samt Deckel und Rührer. Von den bewährten Transportgeräten sind ver-

schiedene Stapelbehälter für delikate Güter (Elektroindustrie, Nahrungs- und Genussmittel, Warenhäuser, Wäschereien usw.) ausgestellt. Das Werk Gontenschwil, die älteste und grösste einheimische Leichtmetallgiesserei für Sand- und Kokillenguss, zeigt eine Auswahl Abgüsse in Kokillenguss und verschiedene Stücke in Sandguss.

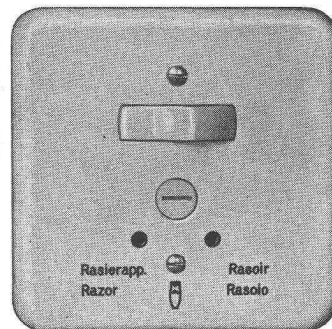
Adolf Feller AG., Fabrik elektr. Apparate, Horgen

Halle III, Stand Nr. 831

In Weiterentwicklung der bekannten Unterputz-Kombinationen, die es ermöglichen, zwei Apparate der Grössenordnung I in ein Unterputzkästchen Grösse I unterzubringen, bzw. drei Apparate in ein Kästchen Grösse I-I, wird als Neuheit ein Wippenschalter, mit Rasiersteckdose kombiniert, auf den Markt gebracht. Diese Kombination kann ebenfalls in ein Kästchen Grösse I eingebaut werden. Sie ist besonders für Hotelzimmer gedacht.



Neue Anschlussrosette für Telefon



Wippenschalter mit Rasiersteckdose

Wohl um die wichtigste Neuentwicklung des laufenden Jahres dürfte es sich bei den 24poligen Steckkontakten 15 A 750 V handeln, die einem wirklichen Bedürfnis entsprechen, genügen doch die bisher erhältlichen 12poligen Kontakte, 15 A 500 V, mit Rücksicht auf die fortschreitende Automatisierung nicht mehr für alle Verhältnisse. Sowohl die Steckdose als auch der stromabnehmende Teil (Stecker) sind auch für Einbau in Apparate erhältlich.

Strahlungsheizung

einfacher und sicher einbetonieren bei Armierung mit...



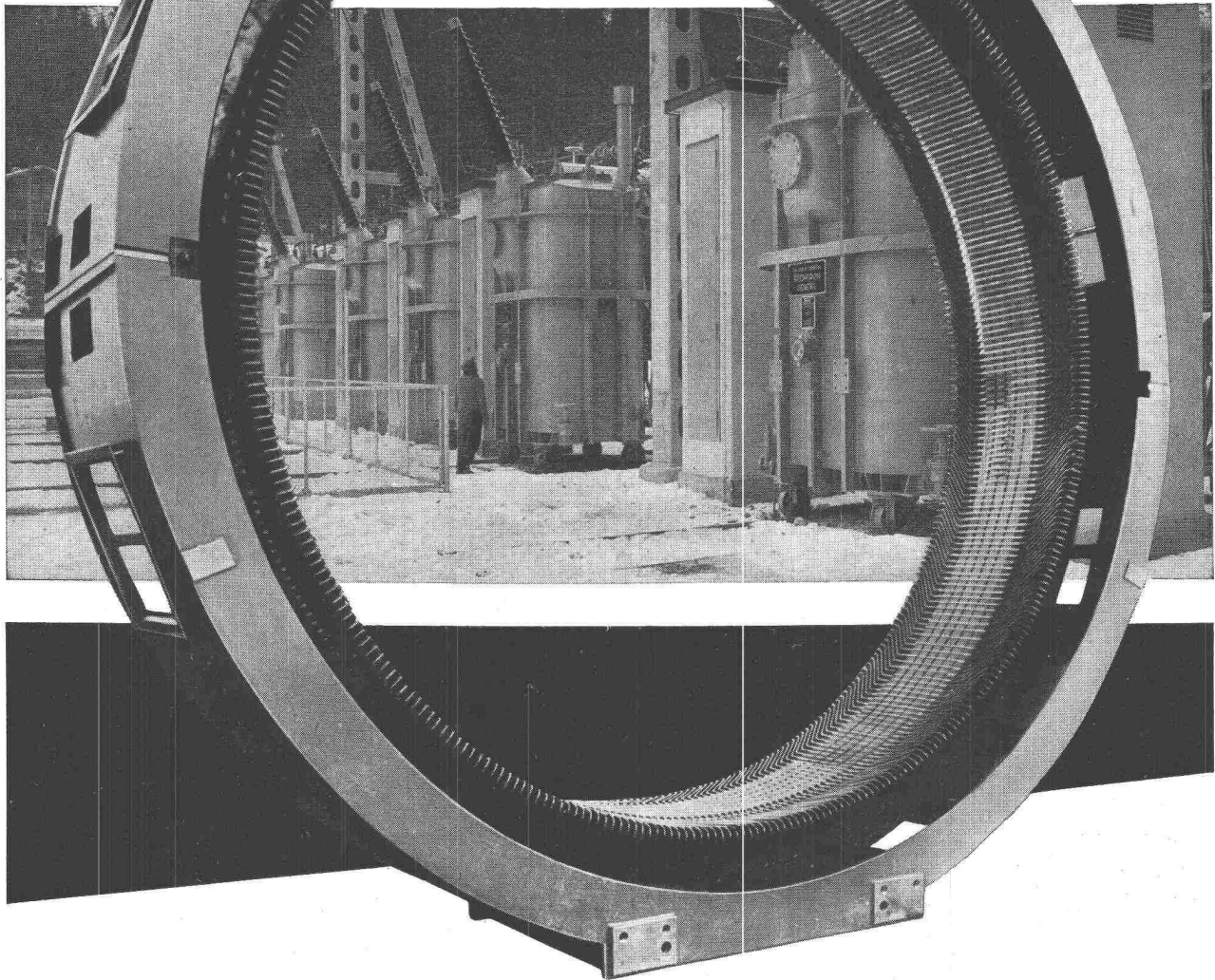
TECTA

Die wichtigen Vorteile der Decken-Armierung mit TECTA zeigt die Orientierungsschrift m. Berechnungstabellen.

TEKTONIK AG.
ZÜRICH

Buckhuserstrasse 40
Tel. (051) 54 83 83

Equipements pour centrales électriques



Sécheron

Alternateurs et moteurs pour des puissances supérieures à 150 kW. Transformateurs mono- et triphasés pour toutes puissances et tensions. Equipements complets pour la traction électrique. Installations de redresseurs sans pompes, à vapeur de mercure et gaz rare. Régulateurs automatiques ultra-rapides pour les réglages les plus divers. Electrodes et appareils pour le soudage à l'arc.

S. A. des Ateliers de Sécheron, Genève

A la Foire de Bâle visitez nos stands 742, halle 3 et 1224, halle 6

Als weitere Neuerung sei eine verbesserte Anschluss-rossette für Telephoninstallationen erwähnt. Die Anschlusskontakte sind bei der Montage von vorne zugänglich. Der Einsatz kann mit Bügeln auf den Einlasskasten befestigt werden, wodurch die ganze Oeffnung für die Installation frei ist. Die Abdeckplatten sind für Frontscheiben in Normalgrösse vorgesehen, so dass normalisierte Abdeckplatten mit Einheitsausschnitt verwendet werden können. Diese Frontscheiben sind mit Durchgangsloch für die Einführung der Telephonschnur und ferner mit Zugentlastungsbride versehen.

BAG Bronzewarenfabrik AG., Turgi

Halle III b, Stand Nr. 933

Bei den ovalen Strassenleuchten erweitert die BAG ihr Programm der kleinen und grossen Armatur um je ein Modell. Die kleine Armatur wird nun auch vollständig mit Al-Si-Guss verkleidet geliefert. Die bewährten lichttechnischen Eigenschaften des Reflektors werden dadurch nicht verändert, aber die neue Form dürfte von vielen Kunden geschätzt werden. Die grosse «Stradavar» ist nun auch lieferbar mit einer sehr niedrigen Kappe für Rohranschluss. Das Vorschaltgerät findet bei dieser Armatur keine Aufnahme in der Leuchte selbst, sondern muss separat montiert werden. Auf dem Gebiete der Scheinwerfer wurden neben dem bekannten Modell Nr. 76 870, mit welchem bereits das Basler Stadion «St. Jakob» beleuchtet wurde, ein kleinerer (bis HgL 400 W) und ein grösserer Scheinwerfer (bis HgL 2000 W) konstruiert. Dazu kommt noch ein spezielles Anleuchtgerät für Quecksilberdampf lampen bis 2000 W mit einem besonders kleinen Ausstrahlungswinkel.

Vier neue Industriestrahler werden gezeigt. Grosses Interesse werden auch die Leuchten finden, die mit feuere maillierten Aluminiumreflektoren ausgerüstet sind. Diese Ausführung bringt die Vorteile grosser Gewichtersparnis gegenüber Eisen emailliert, noch grösserer Korrosionsbeständigkeit und eine hohe Widerstandskraft gegen Schlag, Druck und Biegung.

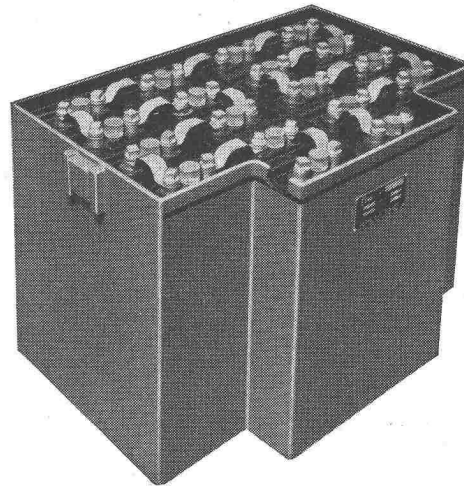
Aber auch auf dem Gebiete der kunstgewerblichen und Fluoreszenz-Beleuchtung ist eine Menge neuer Ideen verwirklicht worden. Die neuzeitlichen Heimleuchten wurden zum Teil auf die einfachsten Grundformen zurückgeführt, wobei Kubus und Zylinder eine dominierende Stellung einnehmen. Das Programm der Fluoreszenzleuchten wurde,

was die Standardmodelle anbetrifft, auf neuer Basis aufgebaut und durch eine Reihe staubdichter Modelle mit Plexiwannen sowie durch neue Einbauleuchten ergänzt.

PLUS AG.

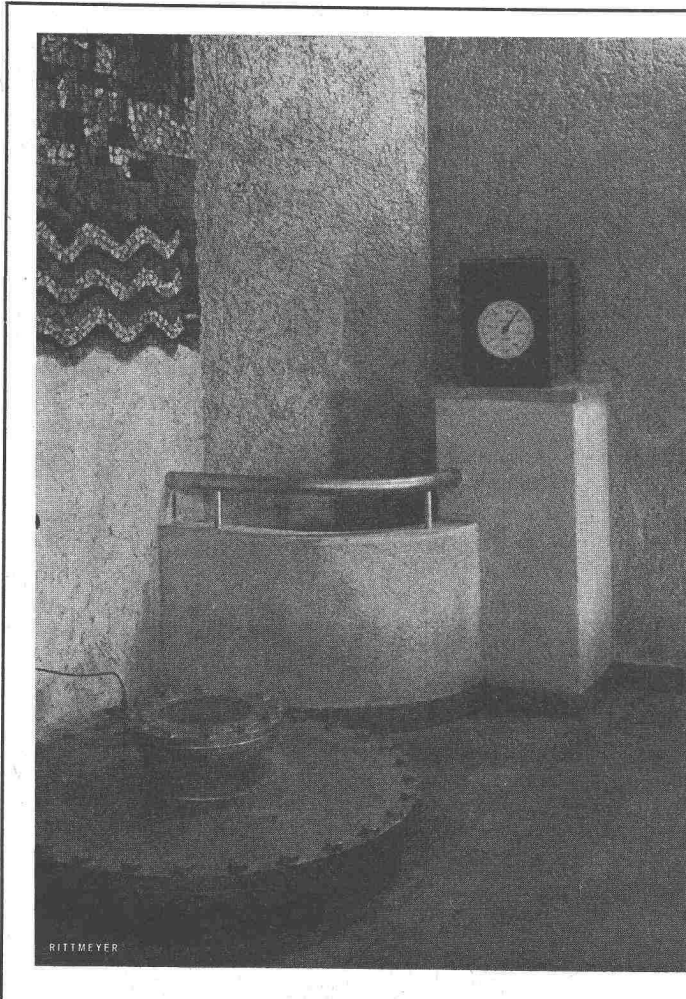
Halle IIIb, Parterre, Stand Nr. 924

Ein reiches Sortiment von Bleiakкумуляtoren ist ausgestellt. Ein kleinerer Teil davon sind die Starterbatterien, die in den verschiedensten Grössen, auch in Schnittaufohrung, zu sehen sind und die immer mit mehr und dünneren Platten pro Zelle bestückt werden. Der grössere Teil der ausgestellten Zellen bezieht sich auf Traktionsbatterien. Die sehr bewährte Gitterplattenbatterie ist in mehreren Typengrössen zu sehen. Die beiden Neuentwicklungen der letzten Jahre, die Typen TGM mit Mantelisololation und TUBAX mit positiven Röhren-



Spezial-Gitterplatten-Batterie PLUS-TGM, 36 V, 444 Ah, für Elektro-Lifter

chenplatten findet man ebenfalls in Schnittelementen. Diese Elementtypen weisen gegenüber der gewöhnlichen Gitterplattenbatterie 12 bis 20 % mehr Kapazität pro Raumeinheit auf. Von Gleichrichtern ist neben kleineren Geräten für die Ladung von Starterbatterien besonders ein Zweistufenlader zu sehen. Diese Lader werden mit Transduktor-Regulierung hergestellt.



RITTMAYER

Halle 3b/1

Stand 2560

Wasserversorgung der Stadt Bern

Grundwasserfassung Kiesen

Ferngeber für Oberwasserstand im Regulier- und
Sammelgebäude

Franz Rittmeyer AG. Zug

Apparatebau für die Wasserwirtschaft

pebe

pebe

pebe

pebe

pebe

pebe

pebe

pebe

pebe

pebe

pebe

pebe

pebe

Zeitgemäss buchführen mit PEBE

Das PEBE-Buchhaltungs-Programm

Die PEBE-Buchhaltungs-Organisation

ist in ihrer Art vollständig und bietet eine umfassende Auswahl von Arbeits- und Organisationsmitteln für jeden Betrieb. Erfahrene Fachleute stehen zur Verfügung, um Ihnen die PEBE-Buchhaltung so einzurichten, dass sie Ihren Anforderungen entspricht

Die PEBE-Handbuchhaltung

eignet sich besonders für Kleinbetriebe. Sie ist einfach, praktisch und lässt sich jeden Bedürfnissen individuell anpassen.

Den Buchungsapparat PEBE-Record

setzen Sie mit einem Handgriff auf eine Schreibmaschine. Damit wird diese zur **Schreibbuchungsmaschine**. Das Kontoblatt wird automatisch auf die richtige Zeile eingestellt. Die Bedienung ist denkbar einfach und die Arbeitsweise absolut zuverlässig. Entfernen Sie den Buchungsapparat, so haben Sie wieder eine vollwertige Korrespondenzmaschine.

Der PEBE-Adjutant

verbindet die PEBE-Schreibbuchungsmaschine mit einer Additionsmaschine, und Sie haben eine **Volltext-Buchungsmaschine mit einem Zählwerk**. Diese Kombination ist einfach zu bedienen, betriebssicher, anpassungsfähig, günstig im Preis und eignet sich besonders zum Saldieren der Konti, zum Fakturieren und für Aufstellungen.

Der Buchungsaufomat ADDO-X

Klasse 6000 und 7000 mit dem bewährten Buchungsapparat PEBE-Record bietet ein Maximum an Automatik. Er ist ganz auf speditives Arbeiten ausgerichtet und eignet sich hervorragend für umfangreiche Kontokorrent-, Lager- und Lohnbuchhaltungen. Diese Maschine hat leisen Gang, ist schnell, anpassungsfähig (4 Steuerschienen in EINER) und günstig im Preis.

Die PEBE-Formulare

Alle Kontoblätter haben Sichtklassierung. Für Finanz-, Lohn- und Lagerbuchhaltung stehen viele Standarddrucke zur Verfügung. Spezialformulare in jeder gewünschten Ausführung liefert unsere eigene Formulardruckerei.

Das PEBE-Versenkpult

ist für alle geschaffen, die wechselweise an der Maschine und handschriftlich arbeiten. Dieses Pult ist der ideale Arbeitsplatz für den Buchhalter und ist seinen besonderen Bedürfnissen angepasst.

Verlangen Sie Spezial-Prospekte oder kostenlose Beratung durch unsere Fachleute.

MUBA Stand 4240, Halle 11

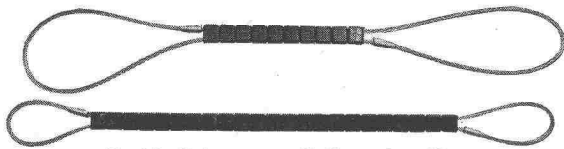
P. BAUMER AG. Frauenfeld PEBE-Buchhaltungen - Formular-
druckerei - Geschäftsbücherfabrik

Telephon 054/7 35 50

Sie besitzen keine beweglichen Kontakte mehr, und es ist mit ihnen möglich, Batterien von gleicher Zellenzahl, aber verschiedener Kapazität und von verschiedenem Entladezustand gleichzeitig zu laden, wobei die Ladung jeder einzelnen Batterie bis zum Ende einwandfrei durchgeführt wird.

Kabelwerke Brugg AG. Halle VIII, Stand Nr. 3010

Besonders beachtenswert sind die verschlossenen Drahtseile, die von Brugg neu ins Fabrikationsprogramm aufgenommen worden sind. Diese Seile finden Verwendung bei konzessionierten Personen-Luftseilbahnen sowie Materialtransportbahnen, die den Suval-Verordnungen entsprechen müssen. Eine gut angeordnete Auswahl von Drahtseilen für Standseilbahnen, Luftseilbahnen, Ski- und Sessellifte, Gondelbahnen,



Drahtseilstruppen mit Gummiprofilen

Bagger, Kranen, Bau- und Rebergwinden gibt eine Uebersicht aus dem Fabrikationsprogramm. Ausserdem wird eine Anzahl von Aufhängevorrichtungen verschiedener Ausführungen, wie Struppen mit Würgerhaken, Lasthaken und Ringen, flach- und rundgeflochtene Struppen, Struppen mit Gummiprofilen gezeigt. Diese unentbehrlichen Hilfsmittel zum Heben von Lasten finden in weiten Verbraucherkreisen grossen Anklang.

Novopan AG., Klingnau AG Halle VIIIa, Stand Nr. 3155

In etwas abgeänderter Aufmachung zeigt diese Firma ihr bekanntes Produkt, hauptsächlich als Trägerplatte in Verbindung mit der Kunststoffplatte Kellco. Daneben weisen interessante Schnitte dem Fachmann den Weg, wie er bei der Konstruktion von schalldämmenden Wänden und Türen sowie mobilen Trennwänden, die ja heute mehr und mehr verlangt werden, vorzugehen hat. Weitere Modelle zeugen von der guten thermischen Isolation der Novopan-Platte. Der Stand soll vor allem Anregungen bieten, wie die Spannplatte in Bau und Möbelbau verwendet und mit Kunstharzplatten kombiniert werden kann.

**Aktiengesellschaft Oederlin & Cie., Baden
Armaturenfabrik und Metallgiessereien**

Halle V, Stand Nr. 1082

Dieses aargauische Unternehmen der Armaturen- und Metallindustrie feiert im laufenden Jahre sein 100jähriges Bestehen. In einer sorgfältig zusammengestellten thematischen Jubiläums-Schau wird das Naturelement Wasser von seiner Fassung in Quellen und Grundwasserpumpstationen bis zu den Verbraucherstellen in Wohnhaus und Industrie verfolgt. Statistiken geben Aufschluss über den hohen Stand der sanitären Technik in der Schweiz und der damit verbundenen enormen Zunahme des Wasserverbrauchs. Weitere Darstellungen veranschaulichen den Bedarf der Industrie an hochwertigen Ventilen und Steuerelementen, die der modernen Verfahrenstechnik angepasst sind. Dampf, Gas, Druckluft, Säuren und andere Medien erfordern spezielle, konstruktiv und im Werkstoff den Gegebenheiten entsprechende Regelorgane. Allein am Stand der Firma Oederlin sind Armaturen und Apparate-Bestandteile in Messing, Rotguss, Bronze, Kupfer, Aluminium, Elektron-Magnesium, Chromnickelstahl und Kunstharzen gezeigt, die sich ausserdem durch verschiedene Legierungen und Oberflächenbehandlungen unterscheiden.

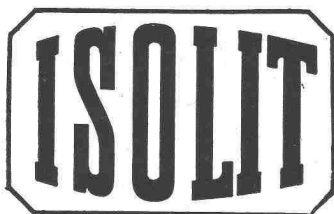
Ergänzt ist die Schau durch Hinweise auf das weitere umfangreiche Fabrikationsprogramm des Unternehmens: Sand- und Kokillenguss, Warmpressteile, Verbindungsmaterial für elektrische Leitungen im Stationen- und Freileitungsbau, NIBCO-Kupferrohr-Lötfittinge.

Schindler-Aufzug- und Uto-Kranfabrik AG., Zürich

Halle III, Stand Nr. 726

Das Ausstellungsgut steht unter dem Motto «Grosskrane». Die Firma konnte in den letzten Jahren in der Tat viele Krananlagen grosser Hubleistungen und beträchtlicher Spannweiten liefern. Sie bediente sich dabei der neuesten Errungenschaften im Kranbau hinsichtlich Bauart der Kranbrücke (Stahlrohrbauweise, geschweisste Vollwandkonstruktionen, geschlossene Stirnradgetriebe mit direkt angekuppelter Seiltrommel) wie auch der vereinfachten Steuerungsarten. Sehr gut haben sich die Antriebe mit Ward-Leonard-Schaltung eingeführt mit neuer induktiv geregelter Steuerung ohne Kontaktteile im Regulierapparat, ferner solche mit elektrischer Welle für Kranfahrwerke von Bockkranen und Krananlagen mit grosser Spannweite.

ALLSCHWILER



KAMINE

OBWOHL WIR NICHT JEDES JAHR EINEN NEUEN ARTIKEL IN UNSER FABRIKATIONSPROGRAMM ANNEHMEN, SIND WIR IMMER WIEDER ALS AUSSTELLER AN DER SCHWEIZER MUSTERMESSE ANWESEND. ES IST UNS DADURCH GELEGENHEIT GEBOTEN, DEN PERSÖNLICHEN KONTAKT MIT UNSERER KUNDENSCHAFT ZU ERNEuern UND SICH STELLENDE PROBLEME ZU BESPRECHEN. IM BAU UND IM BETRIEB VON KAMINANLAGEN, LÜFTUNGS- UND KEHRICHTABWURFSCHÄCHTEN BESITZEN WIR JAHRZEHNTE-LANGE ERFÄHRUNGEN, AUF DIE WIR STOLZ SIND. GERNE STELLEN WIR IHNEN DIESELBEN ZUR VERFÜGUNg. BESUCHEN SIE UNS AM STAND NO. 2972 IN DER BAUHALLE, WO SIE FACHKUNDIGES PERSONAL BERATEN WIRD.

KAMIN-WERK ALLSCHWIL.

2558

GIROUD OLTEN

HALLE 13 STAND 4667

ARMATUREN, APPARATE UND
MASCHINEN FÜR GASWERKE

MAHL-, BRECH- UND SORTIER-
ANLAGEN FÜR KOHLE UND KOKS

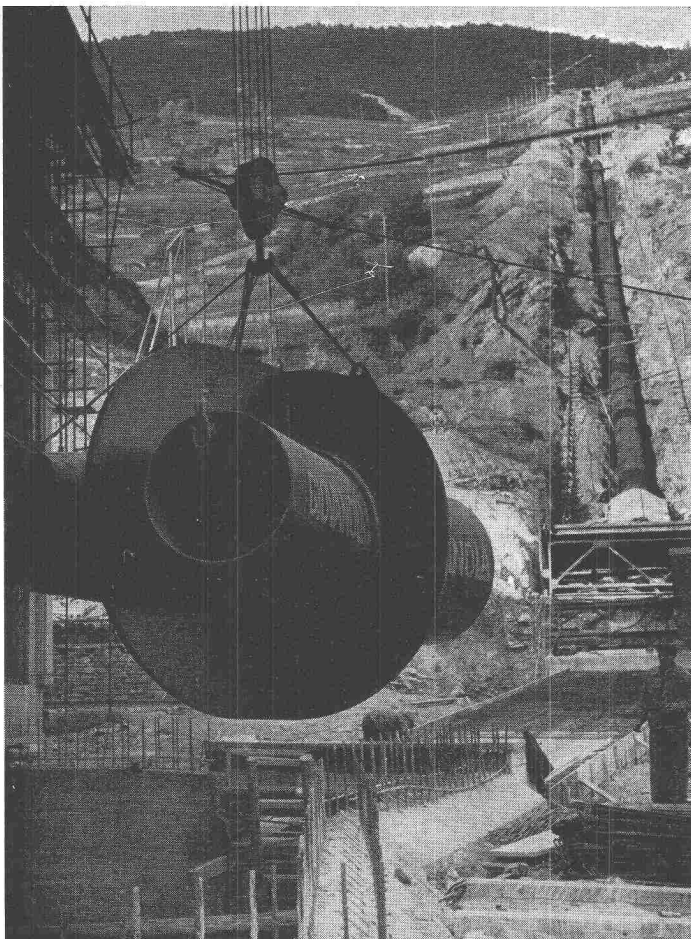
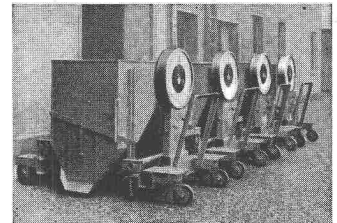
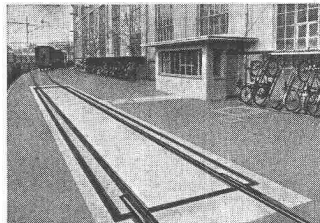
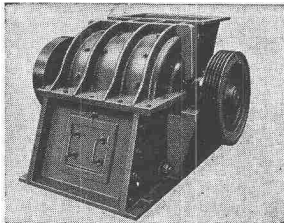
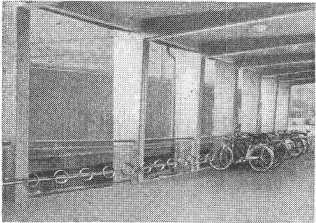
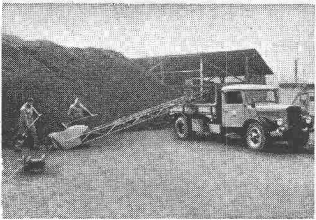
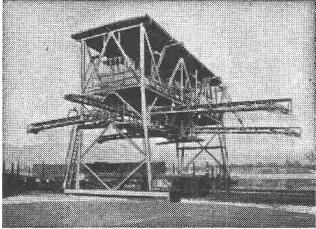
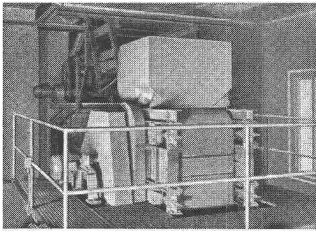
TRANSPORTANLAGEN FÜR GASWERKE

STAHL-, BEHÄLTER- UND APPARATEBAU

ALLG. MASCHINENBAU

GROSSWAGEN

WAAGEN ALLER ART



GIOVANOLA

CONDUITES FORCÉES

PUITS BLINDÉS

VANNES

Conduite forcée et collecteur en
montage à la centrale de St-Léonard

GIOVANOLA FRÈRES S.A.

MONTHÉY-SUISSE

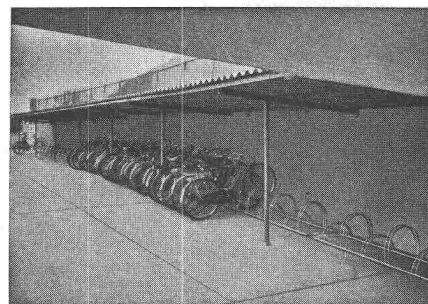
Aufzüge- und
Elektromotorenfabrik
Schindler & Cie. AG
Ebikon / Luzern

In
hohen
Häusern
fahren
schnelle
Schindler
Lifts



AG. der Maschinenfabrik von Louis Giroud, Olten Halle XIII, Stand Nr. 4667

Aus ihrem umfangreichen Fabrikationsprogramm für Gaswerke (Ofen- und Generator-Armaturen, Ofenbedienungs-maschinen, Apparate für die Gasauflbereitung, Gasdruckregler, Brech- und Mahlanlagen für Kohle und Koks, Transportanlagen, Aufbereitungs- und Sortieranlagen) hat die Ausstellerfirma dieses Jahr eine fahrbare Koks nachsiebvorrichtung mit einer Netto-Absackwaage ausgestellt. Diese Anlage wird auch wegen der sauberen Aus-siebung und grossen Leistung von Brennstoffhändlern sehr begehrt. Ein kleines Becherwerk fördert den auszusiebenden Koks regelmässig auf ein Sortiersieb. Der anfallende Griesskoks wird in einem Bunker gesammelt und kann bei Gelegenheit in Säcke abgelassen werden. Der einwandfrei ausgesiebte Koks kann wahlweise direkt auf einen Lastwagen geschüttet oder auf der Brücke des Lastwagens in Säcke oder für den Detailverkauf direkt in eine Absackwaage abgelassen und mit genauem Nettogewicht in Säcke gefüllt werden. Ein Oelzerstäuber dient zur Bekämpfung des lästigen Koksstaubes.



Moderne Fahrrad-
Parkierungs-Anlage
Giroud

Abkantprofile — ein weiteres Produkt aus der Abteilung Stahl-, Behälter- und Apparatebau — werden für die moderne, leichte und formschöne Konstruktionsweise immer mehr benötigt. Die Ausstellerin stellt solche bis zu einer max. Blechlänge von 4,5 m bei einer Dicke von 10 mm her. Ferner wird das Muster einer sauberen Brennschneidarbeit gezeigt. Auf der neuen, photozellengesteuerten Brennschneidmaschine der Ausstellerfirma können Ausbrennarbeiten in jeder Form direkt nach einer Schwarz-Weiss-Zeichnung, ohne jede weitere Schablone, bis zu einer Brenntiefe von 200 mm ausgeführt werden.

Nebst einer neukonstruierten Kranwaage und diversen Federwagen wird aus der Waagenbauabteilung an einem Laufgewichtbalken einer 45-Tonnen-Brückenwaage für Gleisfahrzeuge ein Billettdruckapparat mit einstellbarer Prägetiefe demonstriert, der mit einem Druck gleichzeitig das Gewicht und das genaue Datum in die Wiegekarten einprägt. Der gleiche Laufgewichtbalken ist mit einem Waaghebel verbunden, damit der Kugelsupport sowie die verstell- und auswechselbaren Schneiden gut sichtbar sind.

Metallbau AG., Zürich

Halle VIIIa, Stand Nr. 3118

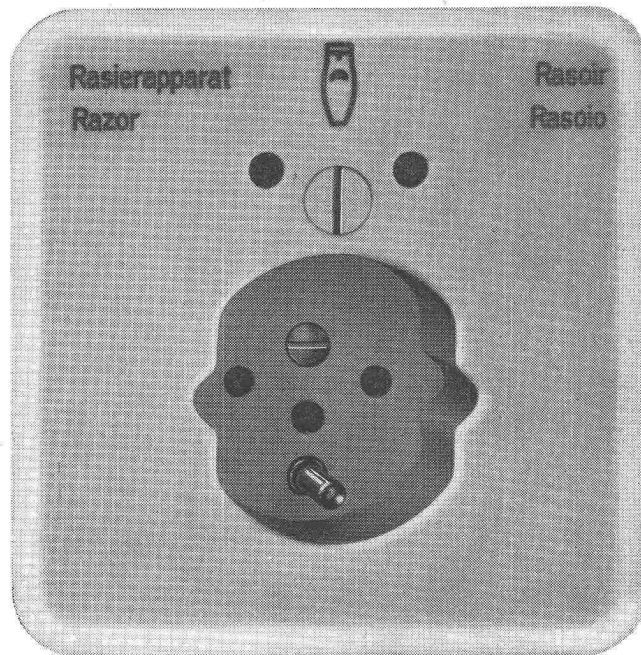
Der diesjährige Stand dieses führenden Unternehmens für genormte Metallbauteile ist das erwähnenswert gute Beispiel einer kompromisslosen Synthese von Standardarchitektur und Ausstellungsgut. Die graphische Gestaltung setzt sehr geschickt Akzente auf die gezeigten Erzeugnisse, ohne artistischem Selbstzweck zu frönen. Die Firma feiert diesen Frühling das Jubiläum ihres 25jährigen Bestehens, zu dem auch wir sie herzlich beglückwünschen.

Das bekannteste Produkt der Metallbau AG., die Lamellenstoren («Sunway-norm» zum Raffan, als Licht- und Wärmeschutz, «Normaroll» zum Rollen, aussonnontiert als Licht-, Wärme- und Wetterschutz) bilden eines der wesentlichen Gestaltungselemente des Standes und demonstrieren dem Besucher die Vielfalt ihrer Verwendungs- und Einbaumöglichkeiten. Erstmals gezeigt werden breite, verstellbare, vertikale Lamellen, wie wir sie bisher fast nur von Bildern südamerikanischer Neubauten kannten. Diese Sonnenblenden bieten den Architekten neue, ausserordentliche Möglichkeiten der Fassadengestaltung und werden zweifellos grosses Interesse finden.

Daneben werden die altbekannten norm-Bauteile gezeigt (Brief-Milchkastenkombinationen, Fenstergitter, Tür- und Fensterzargen, Kellerfenster, Kohleneinwurf usw.). Aus der vier verschiedene Typen umfassenden Garagetorfabrikation ist ein Schwenktor ausgestellt. Das Fabrikationsgebiet der Gas- und Luftschutz-Bauteile ist im Stand mit einer interessanten Klein-Belüftungsanlage und verschiedenen Grossaufnahmen vertreten.

Rasiersteckdose mit
Spezial-Sicherungspatrone
0,5 A und Steckdose
mit Schutzkontakt,
kombiniert,
für Unterputzmontage.

2 P + E 10 A 250 V



Verschiedene unserer
Modelle wurden
mit der Anerkennungsurkunde
«Die gute Form»
ausgezeichnet.



76023 SP R Pmi 61
mit Isolierpresstoff-
Abdeckplatte crème-weiss

76023 SP R Pmi 62
mit Isolierpresstoff-
Abdeckplatte elfenbeinfarbig

Grösse I, Pmi = 86 x 86 mm

Adolf Feller AG Horgen

Schweizer Mustermesse Basel, Halle III, Stand 831

FEUEREMAILLIERUNG VON ALUMINIUM IM HOCHBAU



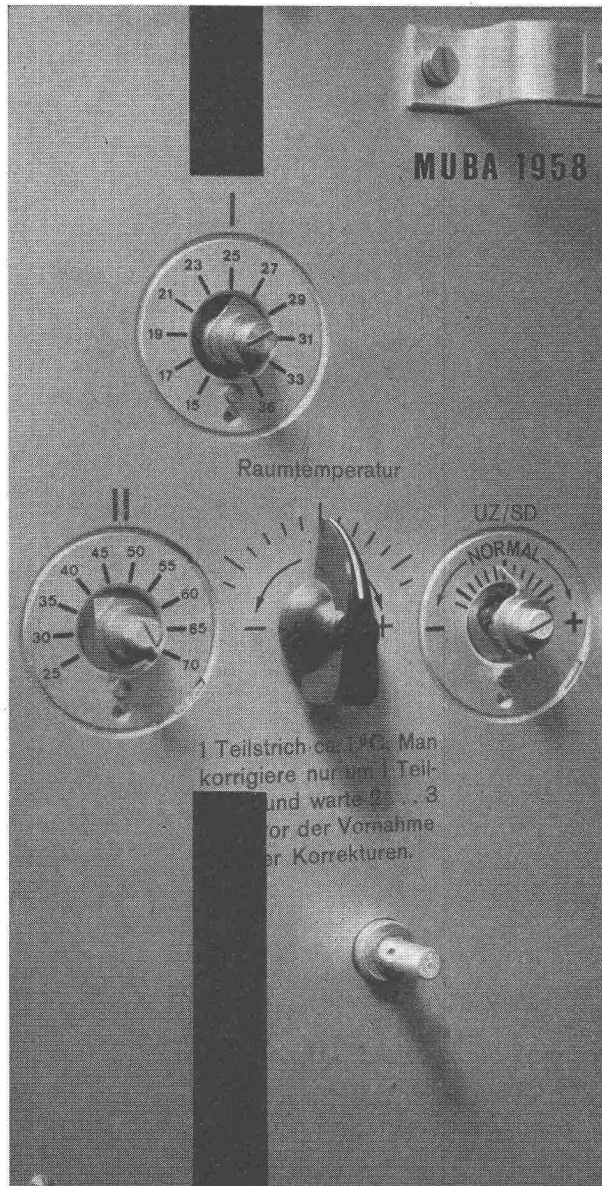
- Absolut witterungsbeständig
- Garantiert licht- und farbecht
- Keine Unterrostungsgefahr
- Hohe Schlagfestigkeit
- Geringes Gewicht
- Praktisch keine Unterhaltskosten
- Praktisch alle Farben ausführbar
- Hochglanz, halbmatt und matt



Eine Neuentwicklung der

EMALLERIE CORGEMONT S.A., CORGEMONT b/BIEL

Telephon (032) 9 72 91



Wir zeigen:

Kernphysikalische Apparate
Mess- und Regelapparate
für die Wärmetechnik

LANDIS & GYR AG. ZUG

Unser Stand Nr. 811 in Halle III
Tel. (061) 22 13 01

In 2994

Bacher AG., Reinach-Basel Halle VIII, Stand Nr. 3012

Das seit dem Bestehen der Firma, also seit 40 Jahren, auf den Markt gebrachte OMEGOL wird dieses Jahr nochmals hervorgehoben. Weiterhin findet der Besucher Spezialprodukte für Fussbodenversiegelungen für Holzböden, Stein- und Zementböden, Inlaid, Korkplatten- und Kunststoff-Beläge. Die mit Bacher-Produkten versiegelten Fussböden müssen nur noch mit einem feuchten Lappen aufgezogen werden. Eine Nachbehandlung ist je nach Beanspruchung auf Jahre hinaus unnötig. Erneuerungsarbeiten sind mit minimalem Aufwand an Unkosten möglich. Neu sind die Panoflex-Holzfarben. Es ist möglich, Lagerhallen, Baubaracken, Holzbauten aller Art, die früher mit Karbolineum oder anderen Imprägniermitteln behandelt wurden, mit einer dauerhaften und garantiert wetterfesten Schutzfarbe zu versehen. Schliesslich findet der Interessent auch einen Wetterschutzlack, welcher sich für Haustüren, Garagetore, Fensterbänke, Luxusboote und ähnliche Objekte ausgezeichnet bewährt hat. Die auf dem Schweizer Markt sehr gut eingeführte Rostschutzgrundierfarbe ALUCROM wird wiederum in Erinnerung gerufen.

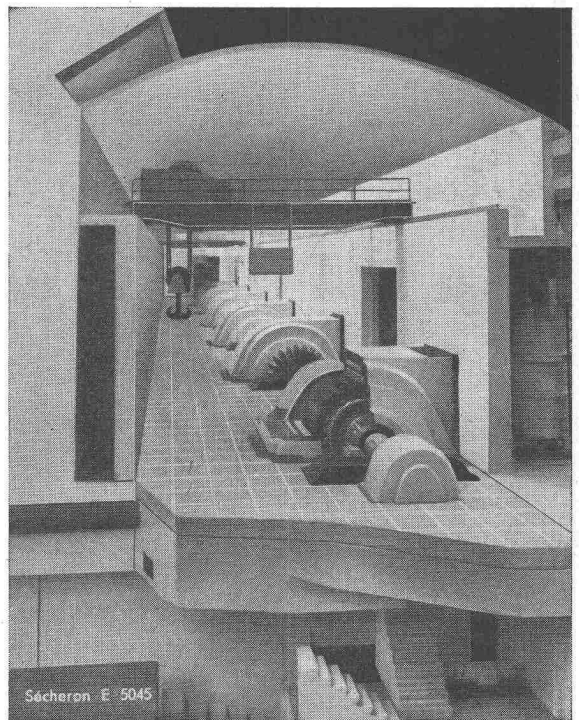
S. A. des Ateliers de Sécheron, Genève

Halle III, Stand n° 742

Sécheron fabrique, pour la première étape de la Centrale de Nendaz de Grande Dixence S. A., trois transformateurs triphasés de 80 000 kVA 13/260 kV, deux alternateurs de 80 000 kVA 500 t/min., et deux dispositifs pour le réglage par transducteurs de ces puissantes machines. Une maquette à l'échelle 1:75 donne une idée de ces machines.

Le problème vital pour la Suisse que constitue la relève de la production hydro-électrique par celle d'énergie nucléaire est évoqué par la présentation d'une maquette de la centrale nucléaire, équipée d'un réacteur à eau bouillante légère, projetée par «Energie Nucléaire S. A.»

Le succès des régulateurs automatiques à transducteurs Sécheron s'est à nouveau affirmé. Il se justifie donc de présenter une remarquable réalisation dans ce domaine: l'armoire complète de réglage automatique de la tension de l'un des trois

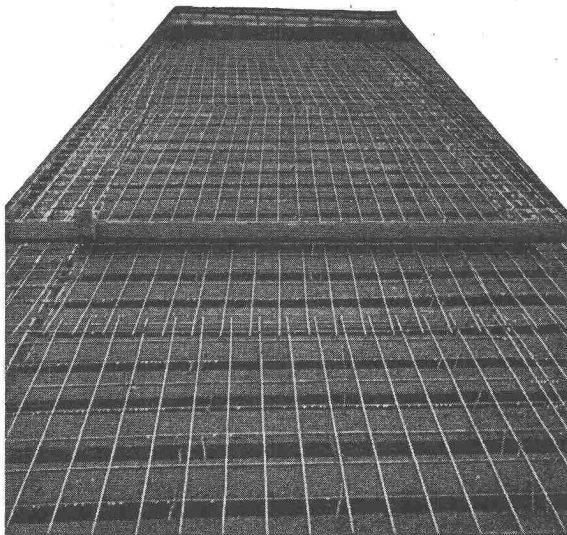


Maquette de la Centrale de Nendaz

alternateurs de 66,6/72 MVA, 167 t/min. mis en service l'un après l'autre dans la plus puissante centrale hydro-électrique du Portugal. Le régulateur à transducteurs destiné aux transformateurs à gradins présente un intérêt particulier: son fonctionnement est temporisé proportionnellement à l'écart à corriger et permet de se passer de contacteurs intermédiaires et de relais.

L'importance qui prennent les locomotives à redresseurs justifiait l'exposition d'un des redresseurs qui leur sont destinés. La cuve exposée, qui porte deux bras d'anodes, sera alimentée en courant monophasé à 50 Hz ou à 16 2/3 Hz et pourra fournir 400 A sous 850 V ou 300 A sous 1500 V ainsi que les surcharges de la classe II, ce qui représente une remarquable concentration de puissance pour un appareil d'aussi faible encombrement. Il sera également intéressant d'examiner au stand n° 742 un disjoncteur ultra-rapide pour la traction

Gut isoliert **besser** gebaut



Je besser die Isolation, umso geringer die Heizkosten. Die Ersparnisse an Heizkosten machen im Laufe der Jahre oft ein Vielfaches dessen aus, was eine gut isolierende Decke mehr kostet. Mit BAUKORK-Isolierdecken – K-Werte zwischen 0,58 und 0,68 – bauen Sie bei Wegfall von Gefällsbeton etc. sogar noch billiger!

Fragen Sie die Spezialisten mit grosser, praktischer Erfahrung.

BAUKORK AG.

Verkaufsbüro Zurich, Gotthardstr. 61

Telephon 051/238012 - Werk in Steinhausen/Zug

DISPERIT WA

Bautenschutz und Farbanstrich

- keine Farbtonveränderungen der Fassade auch bei schweren, sturmartigen Schlagregen.
- maximale wasserabstossende Wirkung, daher kein Eindringen von Aussenfeuchtigkeit in das Mauerwerk und trotzdem atmende Wände.
- wachs- und silikonfrei, daher kein Refüsieren bei späterer Ueberarbeitung.
- kleinere Verschmutzung der Flächen, da keine Staub- und Russablagerung durch Wasseraufnahme des Anstriches.
- sichere, einfache Verarbeitung dank thixotropischer Eigenschaft, hervorragender Verlauf und unerreichte Ausgiebigkeit.

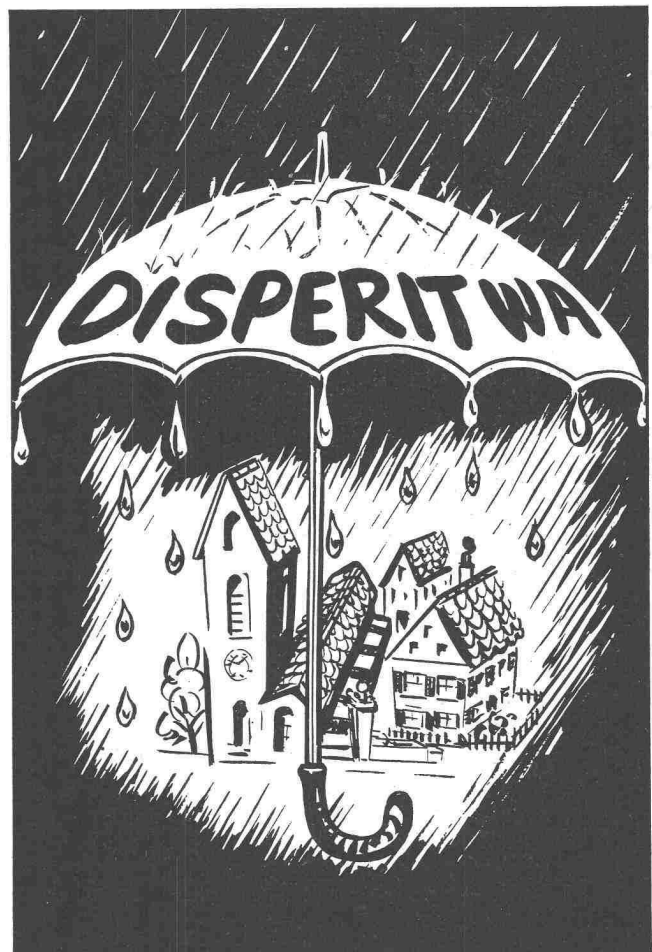
DISPERIT WA, wasserabstossende Dispersionsfarbe für alle Aussenanstriche auf Mauerwerk und Holz.

Individuelle Beratung und Muster durch

DURAG AG., DÄNIKEN b/Olten

Telephon (062) 6 12 81

Mustermesse Basel, Halle 8a, Stand Nr. 3101



à courant continu à haut tension. Au stand n° 1224, Halle VI, Sécheron présente toute la gamme de ses électrodes et de ses transformateurs de soudure. Pour la première fois, les visiteurs pourront y examiner les nouveaux types d'électrodes basiques non sensibles à l'humidité.

Schweizerische Isola-Werke, Breitenbach

Halle II, Stand Nr. 461

Es sind vor allem die unbrennbaren ISOLEN AF-Installationsrohre sowie die neuen Kabeltypen Tdcw und Tdcvw mit wärmebeständiger Leiter- und Mantelisolierung von besonderem Interesse sowie die für den Wärmebereich bis 180 ° C verwendbaren Siliflex-Drähte und -Litzen. Für den Elektromaschinen- und Apparatebau sind ebenfalls Produkte für die immer höher gestellten Anforderungen an die Wärmebeständigkeit vertreten, z. B. für die Wärmeklasse F (155 ° C) nach CEI u. a. Lack 211, Glasseidebänder imprägniert oder in Verbindung mit Glimmer oder der schon vielfach verwendeten Glimmerfolie Samica, ferner auch die wärmebeständigen, für den Bereich von 130—155 ° C verwendbaren Lackdrähte. Als Trägermaterial für Widerstände und Heizkörper ist das bereits bekannte Samicanit INOR zur erwähnen, das nun auch in Form von Rohren, Rinnen und Kanälen hergestellt werden kann. Die keramische Abteilung der Ausstellerin zeigt als neues Produkt das sehr harte und mechanisch feste SIKOR, das besonders für die Herstellung von verschleissfesten Bestandteilen Verwendung findet, z. B. für Fadenführer. Die Hersteller von Apparaten für das Fernmeldewesen dürfte besonders interessieren, dass die Qualität der bekannten Hartpapiere SD und S/Pa weiter verbessert werden konnte, sowohl bezüglich der Stanzbarkeit wie auch der dielektrischen Eigenschaften. Es liegen auch einige Beispiele von gedruckten Schaltungen aus mit Kupfer belegtem Hartpapier vor, dessen Qualität eine bedeutende Verbesserung erfahren hat.

Spanplattenwerk Fideris AG., Fideris GR

Halle VIIIa, Stand Nr. 3177

Dieses junge Bündner Unternehmen zeigt neben den bereits bekannten und auf dem Markt gut eingeführten Typen Normal und Leicht zwei Neuheiten, und zwar:

Typ Extra-leicht, spez. Gewicht nur 325 kg/m³, Stärken: 30, 36, 38, 40 mm. Verwendung für Türen und Trennwände. Neben dem äusserst günstigen Preis weist diese neue Platte eine bessere thermische und akustische Isolation auf.

Typ Einschicht, spez. Gewicht 500 kg/m³, Stärken: 16, 19, 22 mm. Neben den bisherigen 3-Schicht-Platten wird nun für untergeordnete Zwecke (als Mittellage, für Verschalungen usw.) diese besonders preisgünstige Einschichtplatte hergestellt. Das Werk empfiehlt jedoch eine sinnvolle Verwendung dieser Einschichtplatte, da diese kein Ersatz der bisherigen Typen sein kann, die für heikle Arbeiten — besonders im Möbelbau — zu verwenden sind.

Ueber die technischen Eigenschaften von HOMOPLAX orientieren folgende Beispiele:

Bandschutztüre, angefertigt aus 400 m Leicht. Diese Türe wurde durch praktische Brandversuche von der EMPA eingehend geprüft und ist nun offiziell als Brandschutztüre anerkannt.

Schall-Isolation: Hier wird eine zweischalige Spezialkonstruktion einer Schalltrennwand gezeigt, welche gemäss EMPA-Untersuchung eine sehr hohe Schalldämmung erreicht.

Thermische Isolation: Auch in dieser Beziehung werden mit HOMOPLAX gute Werte erzielt und an einigen praktischen Beispielen, wie Unterlagsboden, Dachverschalung, Rolladeneinbaukasten usw., demonstriert.

Imprägnierung: Jeder Span wird vor der Verpressung mit einem wasserabstossenden Mittel imprägniert, so dass nicht nur die Oberfläche, sondern die ganze Platte durch und durch gegen Feuchtigkeitseinflüsse weitgehend immun ist. Wie aus der Demonstration ersichtlich ist, quillt HOMOPLAX auch bei Unterwasserlagerung in der Fläche praktisch nicht und in der Dicke bleibt die Quellung unter derjenigen von anderen Materialien. Die mehrere Jahre auf der Parsenn als Wegweiser angebrachte und nun ausgestellte Tafel zeigt, dass HOMOPLAX den Witterungseinflüssen gut standhält.

Praktische Verwendung und Verarbeitung. Die hier gezeigten praktischen Beispiele im Innenausbau und vom Möbelsektor werden jeden Architekten, Fachmann und Bauherrn interessieren. Diese thematische Schau zeigt sehr instruktiv einzelne naturgetreue Musterauschnitte mit entsprechenden technischen Erläuterungen, wie furnierte Volltüre, gestrichene Zimmertüre, Ladenkorpus (Lamello-Verfahren), Innenausbau, Büromöbel, Buffet- und Schranktüren, Täfer, Küchenschranktürchen, Einbaukasten usw.

Besonders wertvoll ist die neue und speziell für Architekten bestimmte Muster-Kollektion. Beim Durchgehen der vielen bearbeiteten Muster braucht es keine langen Erläuterungen mehr, da alle Möglichkeiten gut aufgezeigt werden.

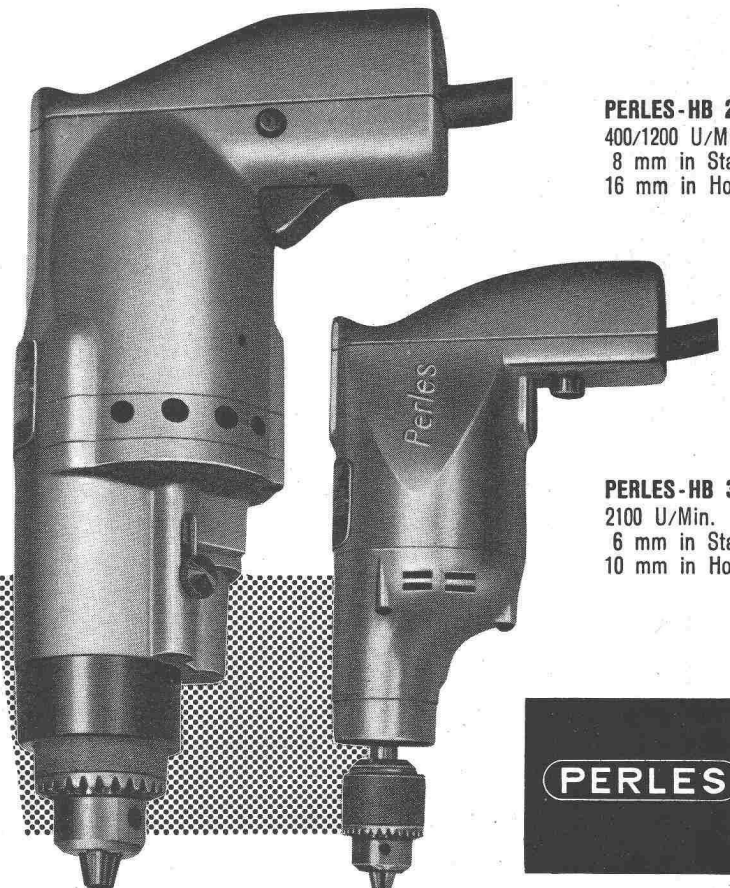
ELEKTROWERKZEUGE FÜR:

Metall-, Stein-, Bau- und Holzindustrie

- Handbohrmaschinen mit 1 und 2 Drehzahlen
- Schleif- und Poliermaschinen
- Tischschleifmaschinen
- Universalschleifmaschinen mit biegsamen Wellen
- Blechscheren, Vibratoren
- Winkelschleif- und Trennmaschinen in hochtouriger Ausführung bis 8000 U/Min.
- Kleinmotoren bis 1 PS
- Nähmaschinen-Motoren
- elektr. Haushaltgeräte

MUBA 1958

STAND 1014 HALLE 5



PERLES-HB 235
400/1200 U/Min.
8 mm in Stahl
16 mm in Holz

PERLES-HB 35
2100 U/Min.
6 mm in Stahl
10 mm in Holz

PERLES

PERLES ELEKTROMOTORENFABRIK AG. PIETERLEN/Biel ☎ 032 772 06



Mit dem statischen Modell zur Darstellung und Ausmessung der Reguliervhältnisse einer Synchronmaschine lassen sich die Betriebsbedingungen nachbilden, wie sie bei kapazitiver und induktiver Belastung auftreten

OERLIKON

OERLIKON
62434.1

Maschinenfabrik Oerlikon • Zürich 50

APPARATE und BEHÄLTER
aus Leichtmetall und nichtrostendem Stahl
für die CHEM.- und PHARM. INDUSTRIE

MENZIKEN

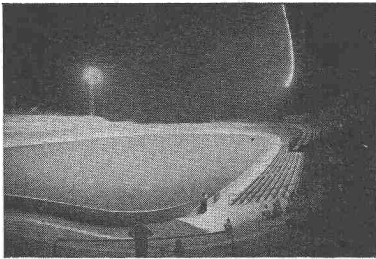
ALUMINIUM AG. MENZIKEN ABT. FÜR GROSSAPPARATE UND BEHÄLTERBAU TEL. (064) 616 21

Moeri AG., Heizung, Lüftung, Apparatebau, Luzern
Halle VI, Stand Nr. 1235

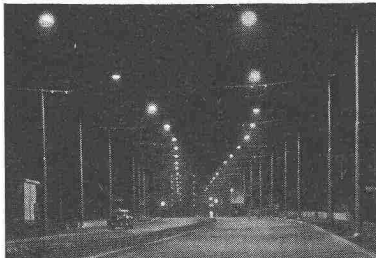
Die ausgestellte Farbspritzkabine mit Trockenfiltrierung der Abluft ermöglicht eine restlose Absaugung der schädlichen Farbnebel bei kleinstem Kraftbedarf und zeichnet sich durch eine äusserst zweckmässige und solide Bauart aus. Bei der Kabine mit Farbnebelauswaschung, die sich in der Praxis sehr gut bewährt, fällt die Auswechslung der Filter weg, und die Reinigungsarbeiten sind auf ein Minimum beschränkt. Weitere Vorteile sind der Wegfall der Filterverstopfungen, was eine gleichbleibende Absaugwirkung im Dauerbetrieb sowie eine erhöhte Sicherheit vor Selbstentzündung von Farbkrusten ergibt. Bezüglich staubfreier Lackierung erfüllt sie höchste Ansprüche.

Der Lacktrockne- und Einbrennofen garantiert ein rasches, gleichmässiges Trocknen und Einbrennen sowie absolute Sicherheit gegen Explosionsgefahr. Die in verschiedenen Industrien seit Jahren betriebenen Anlagen erwiesen sich als äusserst leistungsfähig. Sie sind mit vollautomatischer Steuerung ausgestattet, die sowohl die Temperatur als auch den zeitlichen Ablauf der Arbeitsvorgänge selbsttätig reguliert.

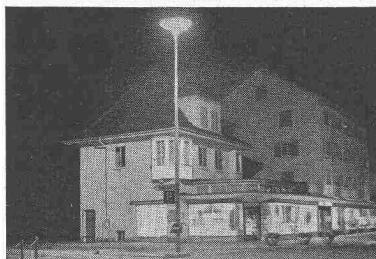
Im weiteren sind zwei formschöne Radialluftheizapparate, neuester Bauart, für Wand- und Deckenmontage ausgestellt. Diese sind mit horizontal und vertikal verstellbaren Luftleitlamellen versehen, wodurch sie gute Wärmeverteilung und zugfreie Lufteinführung ergeben.



Sportplatzbeleuchtungen



Strassenbeleuchtungen



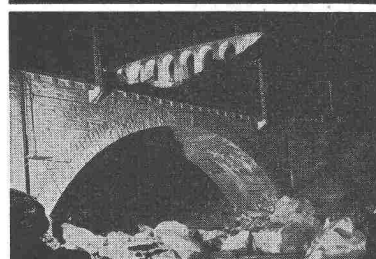
Platzbeleuchtungen



Industriebeleuchtungen



Bureaubeleuchtungen



Anleuchtungen

Metallschlauchfabrik AG., Luzern

Halle VI, Stand Nr. 1270

Die U-förmige Aufhängung der ausgestellten Metallschläuche veranschaulicht deren hohe Beweglichkeit, die günstigste Betriebsbedingung, die sich durch einfache, konstruktive Lösungen immer wieder verwirklichen lässt. Aus der Vielzahl der ausgestellten Muster treten vor allem die Kompensatoren hervor, auf welche die Metallschlauchfabrik AG. aus dieses Jahr ein Hauptgewicht legt. Diese sind zur Dehnungsaufnahme in Rohrleitungs-Systemen bestimmt und werden für Durchmesser von 1/2" bis 24" und für NW 6—100 je nach Nennweite fabriziert. Die BOA-Kompensatoren werden aber auch verwendet als Expansionsstöpfe, Vibrationsdämpfer oder als elastische Glieder zum Ausgleich von Montageunstimmigkeiten. Ganz besonders demonstrativ wirkt eine Grossaufnahme eines Gelenk-Kompensators.

Als Neuheit zeigt die Luzerner Firma die neuentwickelte Typenreihe von Vibrationsdämpfern. Es handelt sich dabei um normalisierte Bauelemente, die vor allem in der Kälte-Industrie, aber auch auf anderen Gebieten in Rohrleitungen eingelötet oder eingeschweisst werden können, in denen Vibrationsübertragungen zu eliminieren sind. Daneben sind auch dieses Jahr die bewährten Ausführungen der Metallschläuche vollzählig vertreten und geben einen Einblick in das recht vielseitige Fabrikations-Programm der Metallschlauchfabrik AG., Luzern.

Schweiz. Drahtziegelfabrik AG., Lotzwil

Halle VIII, Stand Nr. 2996

Die verschiedenen Typen Drahtgeflechte sind diesmal in der Gestalt eines lustigen Roboters dargestellt. Daneben findet man saubere Musterarbeiten mit Drahtziegelgewebe (Ziegelrabit), welche aufs neue die unglaubliche Anpassungsfähigkeit dieses bewährten Putzträgers betonen, im weiteren die besonders preisgünstigen und handlichen Armiergewebe in Rollenform für leichtere Betonkonstruktionen, und ferner eine kleine, aber sehr nützliche Neuheit: das Material des bekannten Dübelsteines in praktischer Stangenform, wodurch Stücke beliebiger Grösse einfach von einer Platte abgebrochen werden können.

L. & E. Kupfer, Maschinenfabrik, Steffisburg

Halle VIII, Stand Nr. 3020

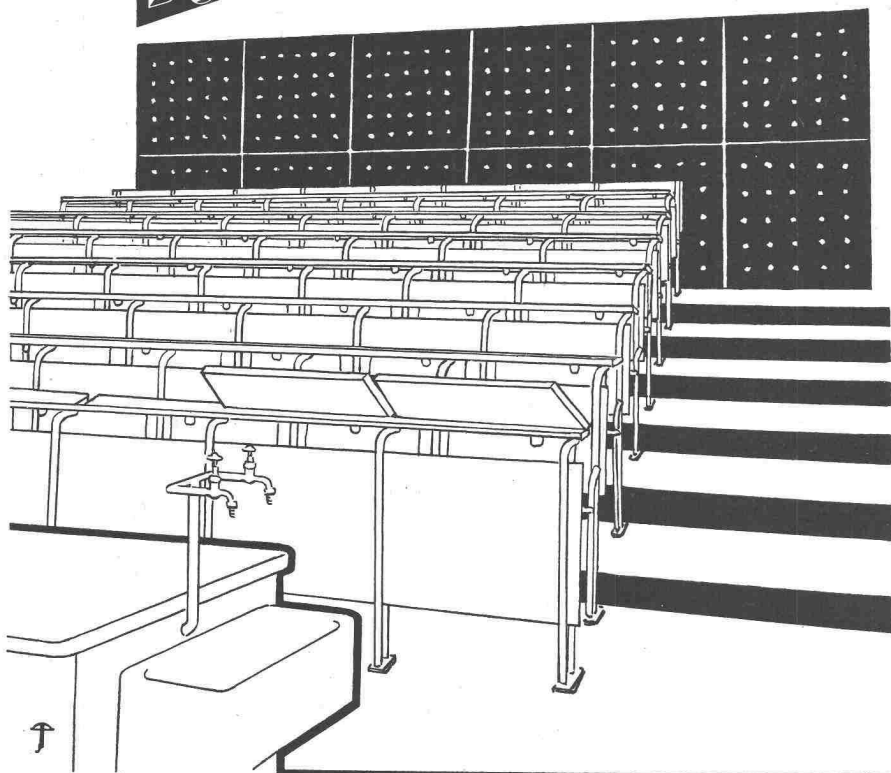
Diese Firma baut Transportanlagen und Luftseilbahnen. Neben reinen Materialeilbahnen werden ebenfalls Kabinenbahnen fur Touristik erstellt. Die im Stand und im Freigelande beim Halleneingang aufgestellten Kabinen zeigen einen kleinen Ausschnitt dieser Fabrikation. Fur die Bauunternehmer werden Winden aller Grossen, von der kleinen Motorseilwinde bis zum schweren Windwerk mit 10 t Zugkraft, hergestellt. Als Kombination aus dem Seilbahn- und Seilwindenprogramm ist ein kleiner Ziegelaufzug BOY ausgestellt, der wahlweise als Vertikalaufzug der Kleinseilbahn dem Dachdecker und Installateur gute Dienste leistet. Im weiteren ist eine Auswahl von Bandsagen und Kreissagen mit Motor fur Bauunternehmungen vorhanden sowie eine kleine Kaltsage zum Sagen von Profileisen und Rundmaterial. Diese Maschine eignet sich zum Einsatz auf Baustellen und in mechanischen Werkstatten.

BAG TURGI

Bronzefabrik AG., Turgi

BIGLA Stufenbestuhlungen für Schulen, Universitäten und Spitäler

Bigla



Mit einer BIGLA-Bestuhlung wird Ihr Hörsaal, Naturkunde-, Geographie- oder Physikzimmer auch nach modernen Begriffen bequem, zweckmässig und formal einwandfrei ausgestattet sein.

Durch die selbsttätig aufklappenden Sitze und die Leseklappen werden die Plätze leicht zugänglich.

Die Tablare erlauben das Unterbringen des für den Unterricht nötigen Materials.

Die solide Konstruktion der Bestuhlung aus Stahlrohr und erstklassigem Holz garantiert eine lange Lebensdauer der Einrichtung.

Dank unseren zahlreichen bisherigen Ausführungen können wir Ihnen mit besten Referenzen dienen.

Verlangen Sie ausführliche Offerte oder unverbindliche Beratung durch unseren Spezialisten.

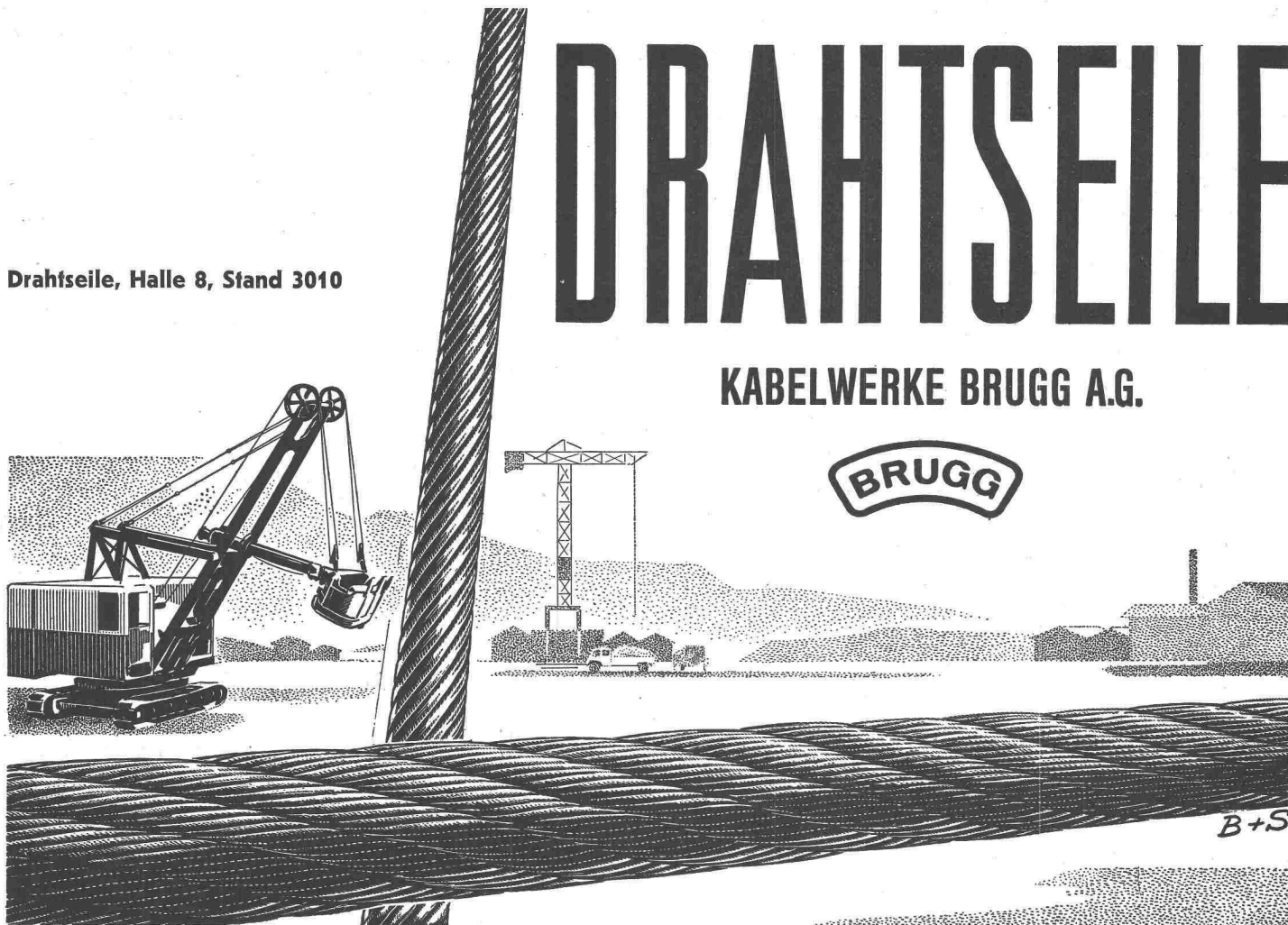
**Bigler,
Spichiger & Cie. A.G.
Biglen (Bern)**

Drahtseile, Halle 8, Stand 3010

DRAHTSEILE

KABELWERKE BRUGG A.G.

BRUGG



VESI

Verband der selbständig praktizierenden Bauingenieure des Kantons Zürich

PROJEKTIERUNGEN - BAULEITUNGEN - BERATUNGEN - EXPERTISEN

Alle Mitglieder des «VESI» sind Schweizerbürger, Absolventen einer technischen Hochschule und Mitglieder des Schweizerischen Ingenieur- und Architektenvereins. Sie verfügen über eine umfassende praktische Erfahrung und sind unabhängig in der Wahl der Baustoffe und Lieferanten. Ihre Schulung, Erfahrung und Unabhängigkeit erlauben es ihnen, die Interessen ihrer Auftraggeber aus Privatwirtschaft und öffentlichen Verwaltungen voll zu wahren. Sie beraten Bauherren, Architekten und Unternehmer in technischen und wirtschaftlichen Fragen, übernehmen die Projektierung und Bauleitung von Hoch- und Tiefbauten und befassen sich mit der Ausarbeitung von Gutachten.

C. Bion, Zürich 7/44

Eisenbeton-, Stahl- und
Holzkonstruktionen
Hofstrasse 116 Tel. 34 79 16

H. Châtelain, Zürich 1

in Fa. Schellenberg & Châtelain,
Hoch- und Tiefbau, Eisenbeton,
Holz- und Stahlbau
Sihlstrasse 55 Tel. 25 60 04

Hans Eichenberger, Zürich 6

Wasserbau, Tiefbau, Wasserkraft-
anlagen, Eisenbeton
Sumatrastrasse 22 Tel. 24 27 30

W. Groebli, Zürich 6

Industriebau, Eisenbeton- und
Tiefbau
Stampfenbachstr. 57 Tel. 26 13 14

F. Grünenfelder, Winterthur

in Fa. Grünenfelder & Keller
Hoch- und Tiefbau
Eisenbeton, Stahl und Holz,
Strassenbau
Merkurstr. 25 Tel. (052) 2 12 41

R. Henauer, Zürich 6

in Fa. R. Henauer u. J. Lee
Nachfolger von E. Rathgeb
Hoch- und Tiefbau,
Eisenbeton, Stahl und Holz
Wasserwerkstrasse 8 Tel. 28 38 92
und 26 16 95

E. Honegger, Zürich 2

Hoch- und Tiefbau
Bürglistrasse 23 Tel. 25 00 75

E. Jucker, Zürich 7/44

Eisenbeton-, Stahl- und Holzbau
Susenbergstr. 120 Tel. 32 24 12

A. Keller, Zürich 1

Eisenbeton für Hoch- und Tiefbau
Seilergraben 7 Tel. 24 54 25

P. Keller, Zürich 7

in Fa. P. Keller & E. Würmli
Hoch- und Tiefbau
Kasinostrasse 3 Tel. 34 09 88

A. Kropf, Zürich 1

Abwasserreinigung,
Kanalisationen, Wasserversorgung
und Hydraulik
Waldmannstr. 10 Tel. 32 76 76

Adolf Meier, Wädenswil

Eisenbeton-, Stahl- und Holz-
konstruktionen
Eidmattstrasse 25 Tel. 95 66 47

J. Nadler, Zürich 8

Wasserkraftanlagen, Industriebau
Mühlebachstr. 43 Tel. 32 67 55

R. A. Naef, Zürich 26

Hoch- und Tiefbau
Langstrasse 64
Postfach Zürich 26

W. Naegeli, Winterthur

Eisenbeton-, Tief- und Wasserbau
Abwasserklärung
Stadthausstr. 39 Tel. (052) 2 25 40

F. Pfeiffer, Zürich 6

Eisenbeton, Wasser- und Tiefbau
Frohburgstrasse 60 Tel. 26 45 52

W. Ruckstuhl, Winterthur

in Fa. Nabholz & Ruckstuhl
Hoch- und Tiefbau, Eisenbeton,
Stahlbau, Strassenbau
Merkurstr. 25 Tel. (052) 2 75 10

E. Schubiger, Zürich 6

Brückenbau und Hochbau
Universitätstrasse 86 Tel. 28 06 24

P. E. Souffer, Zürich 8

Hoch- und Tiefbau,
Eisenbeton, Stahl und Holz
Mühlebachstr. 164 Tel. 32 66 72

**Dr. sc. techn. E. Staudacher,
Zürich 6**

Hoch- und Tiefbau, Wasserbau,
Eisenbeton, Stahl, Holz
Frohburgstr. 85 Tel. 26 96 10

F. Tausky, Zürich 7

in Fa. Franz Tausky & Sohn
Eisenbeton-, Stahl- und Holzbau,
Industriebau
Dolderstrasse 24 Tel. 32 08 29

Sekretariat: Bürglistrasse 23, Zürich 2, - Telephon (051) 25 00 75

VESI-Normen zu beziehen beim Sekretariat des S. I. A., Beethovenstrasse 1, Zürich 2