

Zeitschrift: Schweizerische Bauzeitung
Herausgeber: Verlags-AG der akademischen technischen Vereine
Band: 76 (1958)
Heft: 15: Zweites Mustermesse Heft

Werbung

Nutzungsbedingungen

Die ETH-Bibliothek ist die Anbieterin der digitalisierten Zeitschriften. Sie besitzt keine Urheberrechte an den Zeitschriften und ist nicht verantwortlich für deren Inhalte. Die Rechte liegen in der Regel bei den Herausgebern beziehungsweise den externen Rechteinhabern. [Siehe Rechtliche Hinweise.](#)

Conditions d'utilisation

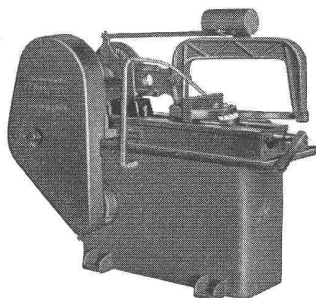
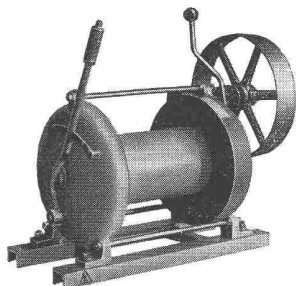
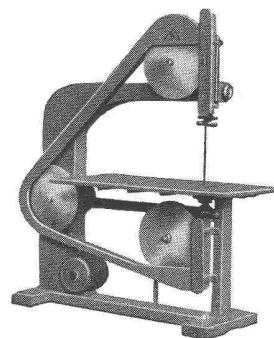
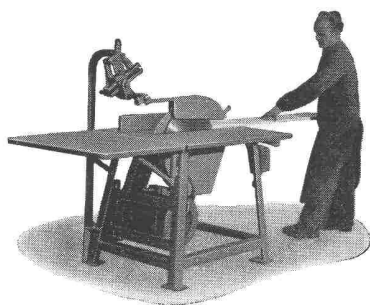
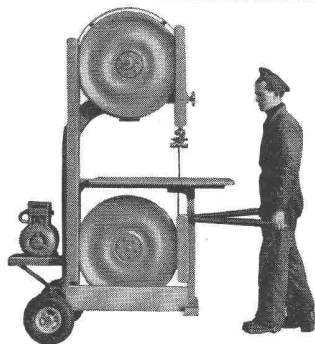
L'ETH Library est le fournisseur des revues numérisées. Elle ne détient aucun droit d'auteur sur les revues et n'est pas responsable de leur contenu. En règle générale, les droits sont détenus par les éditeurs ou les détenteurs de droits externes. [Voir Informations légales.](#)

Terms of use

The ETH Library is the provider of the digitised journals. It does not own any copyrights to the journals and is not responsible for their content. The rights usually lie with the publishers or the external rights holders. [See Legal notice.](#)

Download PDF: 01.02.2025

ETH-Bibliothek Zürich, E-Periodica, <https://www.e-periodica.ch>



PRAKTISCHE MASCHINEN FÜR DEN BAUPLATZ

Bandsägen und Kreissägen

mit Benzin- oder Elektromotor in verschiedenen Ausführungen

Kaltsägen zum Schneiden von Profileisen

Wir liefern ferner:

Seilbahnen für Materialtransporte aller Art, Einzelteile für Seilbahnen

Seilwinden Aufzugwinden mit Benzinmotor, Schlittenwinden, Motorfahrwinden, Windwerke bis 10 Tonnen Zugkraft

L.+E. Küpfer

Maschinenfabrik

STEFFISBURG

Tel. (033) 2 23 42

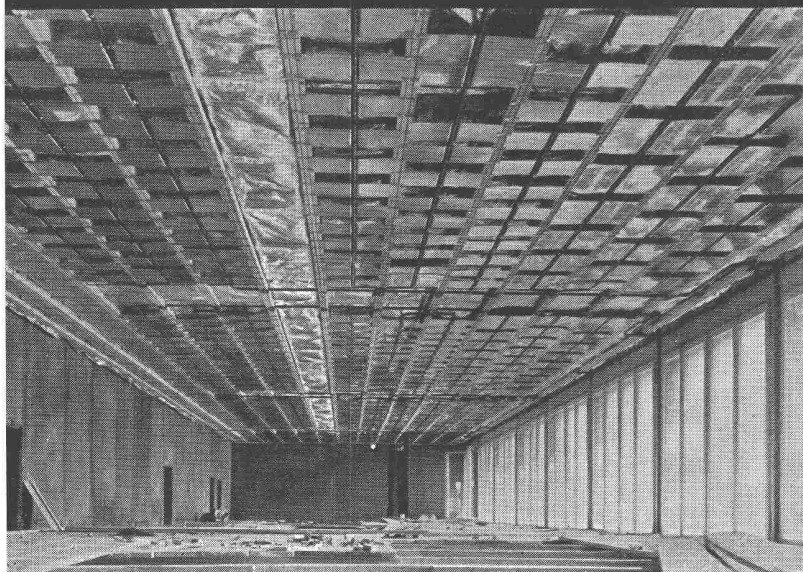
Mustermesse Basel, Halle 8, Stand Nr. 3020



GEGEN KÄLTE UND WÄRME MIT



ISOLIEREN



Das ALFOL Isolier-Verfahren mit Aluminium-Folien hat sich bei Strahlungsheizungen hervorragend bewährt. ALFOL verhindert Strahlungsverluste in einzigartiger Weise.

ALFOL, seit 20 Jahren mit Erfolg angewendet, ist **unbrennbar, ungezieferfrei, staubfrei, fäulnisfrei, geruchlos, nicht hygroskopisch, praktisch gewichtlos.**

Verkauf, Beratung und Montage durch

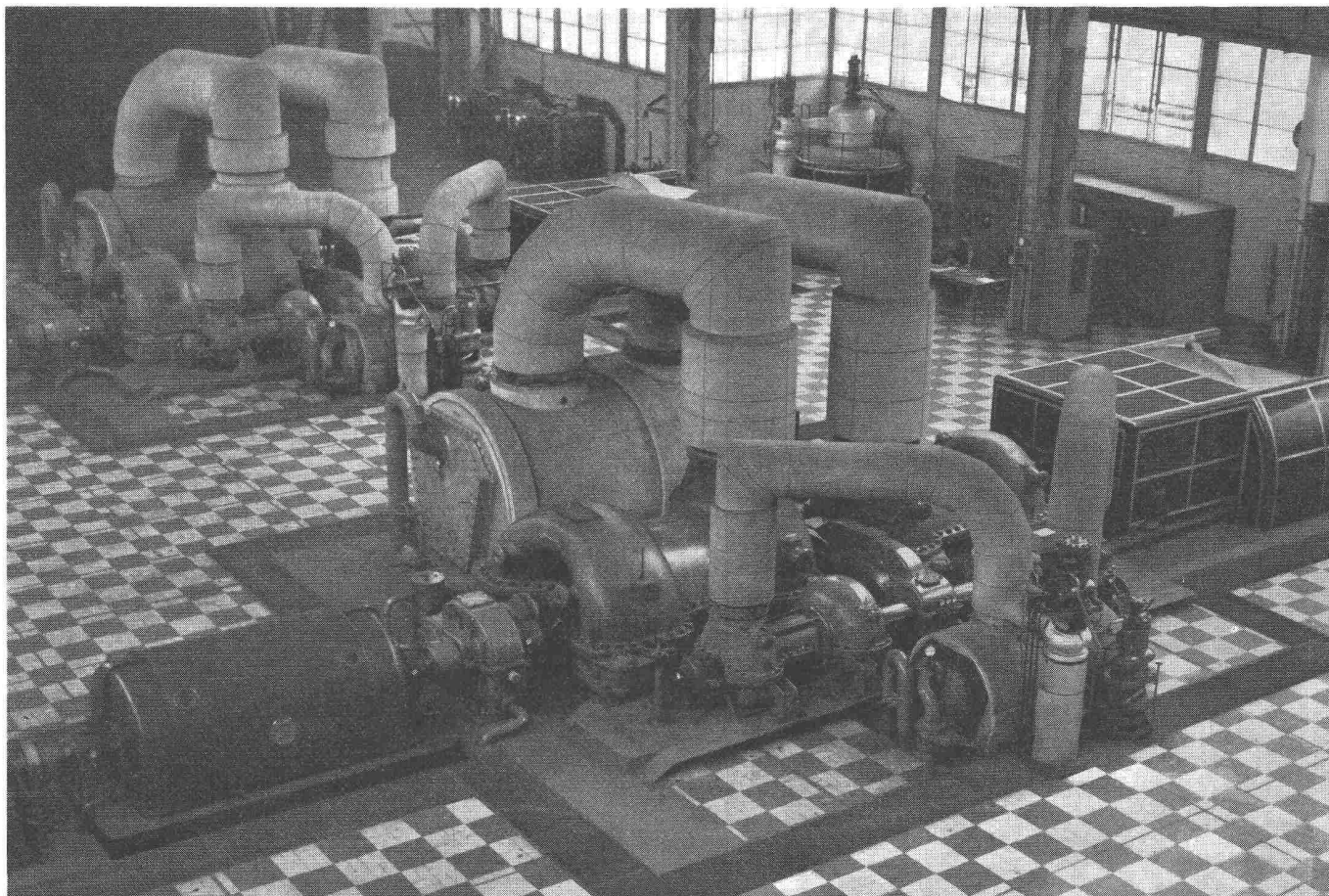
DR. ING. M. KOENIG, ZÜRICH,

Für Kälte- und Wärmeisolierung



Gasturbinen **SULZER**

für Stromerzeugung oder direkten Maschinenantrieb
Standard-Einheiten von 5000-20 000 kW



Das Bild zeigt zwei Sulzer-Gasturbinengruppen von je 7500 kW, die im Werk Couillet der Société Métallurgique Hainaut-Sambre (Belgien) aufgestellt sind. Sie dienen zum Antrieb elektrischer Generatoren und Hochofengebläsen und haben rund 28 000 Betriebsstunden hinter sich. Bei den im Jahre 1957 von einer neutralen Expertenkommission durchgeführten Abnahmemessungen wurden folgende Leistungen und Wirkungsgrade gemessen (in Klammern = Garantiewerte):

	Thermischer Klemmenwirkungsgrad:	Leistung:
Gruppe I (Gebläse und Generatorantrieb)	24,3 % (22,7)	8051 kW (7600)
Gruppe II (Generatorantrieb)	27,2 % (22,7)	9081 kW (7500)

9 weitere Gasturbinengruppen sind in den Werken Winterthur in Ausführung

Gebrüder Sulzer, Aktiengesellschaft, Winterthur, Schweiz



Geilinger & Co. Eisenbauwerkstätten
Winterthur

Schweizer Mustermesse 1958 Basel, 12. - 22. April
Halle 8a, Stand Nr. 3114

Von unseren Erzeugnissen zeigen wir:

Horizontal- und Vertikalschiebefenster aus Leichtmetall
(Lizenz General Bronze New York)

Drehflügel Fenster aus Leichtmetall

Kipptore für Einzel- und Reihengaragen

Elektrohebebühnen Typ Cadet mit 1500 kg Tragkraft

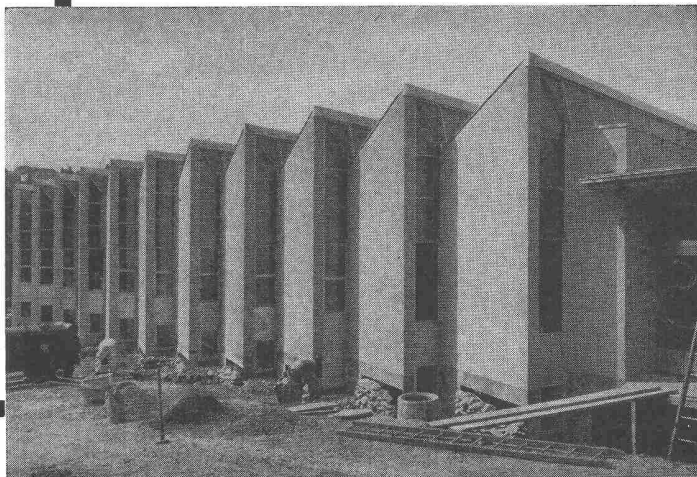
PORA
ISOLIERBETON

rein anorganische Porenbeton-

ISOLIERPLATTEN

in die Betonschalung gelegt.

Hervorragende Aussenisolierung, insbesondere für Eisenbeton.



Eisenbetonbau, vollständig mit PORA-Platten ummantelt

PORA AG

Mühlehorn
058 / 4 34 36

Reichenburg
055 / 3 92 22

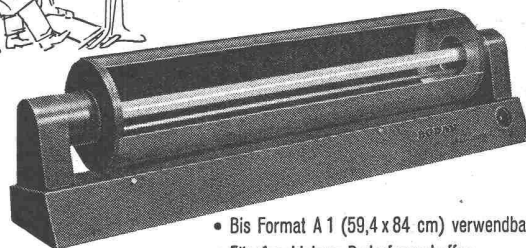
Kein Grossfeuer
bei rechtzeitiger Feuermeldung und Feuerbekämpfung

Feuermeldeanlagen
Kohlensäure-Löschanlagen
Luftschaum-Löscher-Anlagen
Wassersprinkler-Anlagen

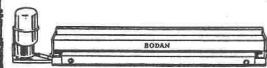
FEGA-WERK
ZÜRICH Albisriederstr. 190 Tel. (051) 52 00 77



BODAN-Standard 0
der einfachste Lichtpaus-Apparat



- Bis Format A 1 (59,4 x 84 cm) verwendbar
- Für den kleinen Bedarf geschaffen
- Erstaunlich niedriger Preis
- Verlangen Sie **Gratis-Probestellung** oder Prospekt über grössere Durchlauf-Lichtpaus-Maschinen



BODAN-Hand-Entwicklermaschine
Für Pläne von 65, 110 und 120 cm Breite; mit oder ohne Motor-Antrieb. Das praktische Zusatzgerät zum BODAN-Standard 0.

Karl Müller AG.
Roggwil/TG

Fabrik für Lichtpausmaschinen u. Fotokopierapparate • Tel. 071/483 77

Fr. Sauter AG., Fabrik elektrischer Apparate, Basel
Halle III, Stand Nr. 716

Unter den Neukonstruktionen seien erwähnt: Ein Zeitschalter in kleinem Pressstoffgehäuse ist preislich sehr günstig, aber trotzdem zuverlässig, genau und dauerhaft. Seine Zeitscheibe ist mit verstellbaren Reitern versehen, wodurch die Anzahl Schaltungen je Tag vermehrt werden konnte. Auch die übrigen Zeitschalter können nun mit dieser neuen Zeitscheibe geliefert werden.

Zur Verwendung in Schaufenster, Telefonkabinen usw. ist ein Dämmerungsschalter gebaut worden, dessen Empfindlichkeit verstellbar ist. Für Waschautomaten, Geschirrwaschmaschinen und Kaffeemaschinen steht ein neues, kleines Solenoidventil zur Verfügung, das als Absperrorgan für Kalt- und Warmwasserzufuhr dient. Es wird mit Innengewinde $G\frac{1}{2}$ " oder für Kupferrohranschluss $\frac{3}{8}$ " geliefert. Dank der eingebauten Differentialmembran schliesst das Ventil leicht verzögert und verursacht daher keine Druckschläge.

Die neuen Stellorgane zeichnen sich durch den zweckmässigen und formschönen Bau der Stellmotoren aus, die auch mit eingebautem Differential-Relais oder Federrückzug erhältlich sind. Dieser führt den Antrieb oder das Ventil bei Spannungsausfall in die Ausgangsstellung zurück. Eine Variante dient zur Steuerung der Sparklappe bei Oelfeuerungen, eine andere mit Nullspannungsauslösung zur Steuerung der Luftklappe bei Kohlenkesseln.

Weiter werden explosionsgeschützte Ausführungen der bekannten Thermostate sowie der Manostate gezeigt. Sie sind geeignet zur Verwendung in der chemischen Industrie, in Tankanlagen, Garagen, Lagerräumen, Gaswerken, Destillieranlagen, usw. und entsprechen sowohl den schweizerischen Bestimmungen des SEV, als auch den deutschen Vorschriften des VDE.

Die Reihe der pneumatischen Regler ist vervollständigt worden durch mehrere Relais, darunter zwei Durchschnittsrelais zur Weiterleitung des Mittelwerts zweier bzw. dreier Messwerte, ein Wenderelais zum Umkehren des Steuersinns und ein Begrenzungsrelais zur Weiterleitung des höhern oder tiefern zweier Messwerte.

Die thermische Abteilung der Firma stellt einige Boiler, darunter ein Schnittmodell, Wärme- und Vakuumschränke, Luftheizer, sowie verschiedene Ausführungen von elektrischen Heizkörpern aus.

Kork AG., Boswil

Halle VIII, Stand Nr. 2974

Diese Firma zeigt dieses Jahr speziell ihre Schaumstoff-Isolierprodukte ALPORIT aus Kunstharzschäumstoff. Der Werkstoff ALPORIT ist ein ideales Isoliermaterial und zeichnet sich speziell aus durch geringes spezifisches Gewicht bei relativ hohen Biege- und Druckfestigkeiten und äusserst niedrigen Wärmeleitahlen. Als besonderes Merkmal ist die durch die absolut geschlossene Zellstruktur bedingte geringe Wasseraufnahme von weniger als 1 Vol. % gegenüber den 10- bis 50-fachen Werten bei anderen Leichtbaustoffen hervorzuheben. Ausserdem sind die ALPORIT-Werkstoffe alterungsbeständig, geruch- und geschmacklos. Aus ALPORIT-Werkstoffen kann jeder beliebige Formkörper hergestellt werden, von einfachen Platten bis zu den schwierigsten geometrischen Formen mit variierenden Materialstärken. ALPORIT-Werkstoffe lassen sich z. B. verwenden zur Kälte- und Wärmeisolierung, Feuchtigkeitisolierung und gegen Schwitzwasserbildung, als Schallisolierung bzw. zur Unterbindung von Resonanz, für Schwimmkörper, selbsttragende Fremdkörper in Leichtbauweise (Eisschränke, Kühltruhen, Dekorationsartikel, Kartonagenteile zum Versand von Medikamenten usw., Luftfracht- und Postbehälter usw.), Isoliermaterial in der Leichtstoff-Verbundweise (Sandwich-Bauweise) in Verbindung mit dünnwandigen hochfesten Deckschichten. Speziell ist auf die ALPORIT-Bausolierplatten-Verpackung hinzuweisen, wo eine Standardisierung eingeführt wurde in Form von Karton-Verschlägen von $\frac{1}{2}$ m³, welche die Platten vollkommen gegen Kantenverletzungen und Bruchgefahr schützen. Dies ist besonders vorteilhaft, wenn die so leichten Isolierplatten über Tage hinaus auf den Bauten gelagert werden müssen.

Sursee-Werke AG., Sursee

Halle XIII, Stand Nr. 4803

Für Restaurateure, Hoteliers und Verwalter von Anstaltsbetrieben, aber auch für Baukommissionen und Architekten, sei besonders auf die nach neuen Konzeptionen gebauten Bratpfannen in Monobloc- und Kochkessel in Monovapor-Ausführung aufmerksam gemacht. Als neue Konstruktion wird ein elektrisch geheizter Brat- und Backofen gezeigt. Auch bei diesem Apparat sind neueren Tendenzen in der Formgebung und Materialwahl in zweckdienlicher Weise Rechnung getragen. Ergänzend sei hingewiesen auf die verschiedenen Grössen von Wirtschaftsherden, Pensions-Gasherden, Restaurations- und Hotelherden.

LUFTSCHUTZ-TÜREN A+L 203-2
LUFTSCHUTZ-DECKEL A+L 607-2

Unser Modell hat die an leichte Schutzraumtüren (P = 2000 kg/m²) gestellte Anforderungen erfüllt. Laut Sprengprüfungen Untersuchungsbericht EMPA Nr. 26937/3 v. 27. 1. 58.

Für innern und äussern Anschlag OHNE Querbalken

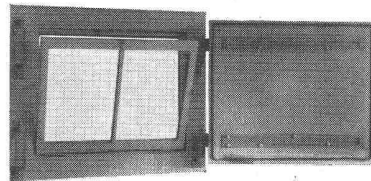
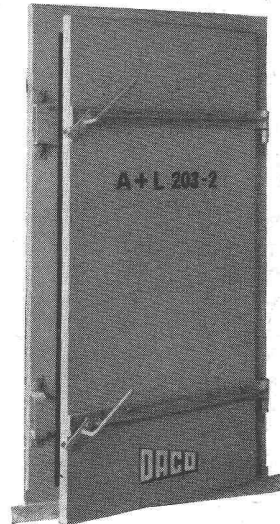
System **DABO**

Einfache Montage

Normgrössen
Spezialgrössen für Türen
bis max. 1—2 m

Vorteilhafte Preislage

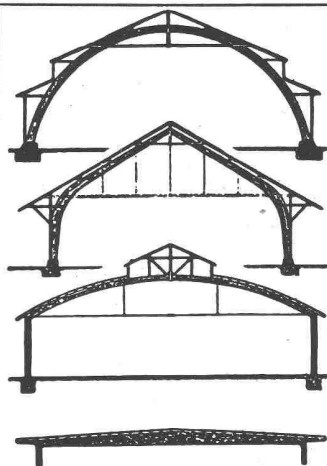
Alleinvertrieb
der Beschläge
BARTH & CO.
Schützengasse 31
ZÜRICH 1



DANGEL & Co ZÜRICH 2

Mutschellenstrasse 152

Telephon (051) 45 22 22



B. ZÖLLIG
SÖHNE

Holz-Konstruktionen
ARBON

Spezialität
AUSFÜHRUNG in der
HETZERBAUWEISE

FÜR LAGER-, TURN- UND
FABRIKHÄLLEN
LEHRGERÜSTE UND
KIRCHEN
RISSFREIE SAULEN

St. Margrether-Sandstein

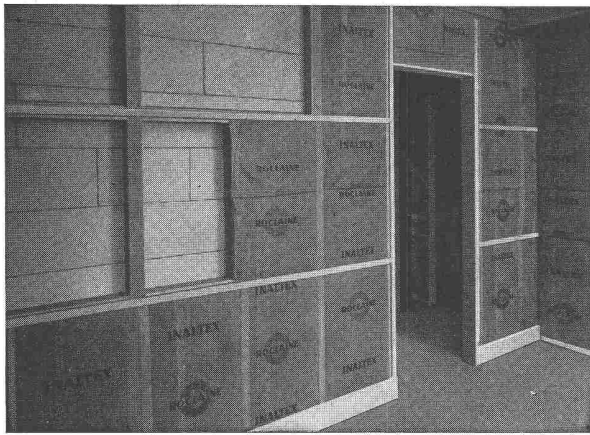
Kennen Sie die Vorzüge meines Materials? Jegliche Steinhauerarbeiten, Tür- und Fenstereinfassungen, Cheminées usw.

Verlangen Sie unverbindlich Offerte oder Vertreterbesuch

STEINBRUCH- UND STEINMETZGESCHÄFT

E. GAUTSCHI, St. Margrethen

Tel. 7 84 86



INALTEX

die neuzeitliche Isoliermatte aus Mineralwollefasern und Dampfsperre für Bauisolierungen und Lärmbekämpfung

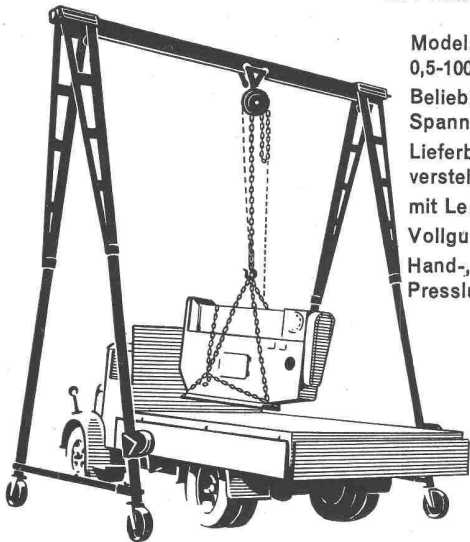
SCHNEIDER & CO.

AG. für Isolierungen und Industriebedarf
Winterthur Basel Bern Lausanne

Zerlegbare Bock-Krane



**2 Mann stellen oder zerlegen
einen 5-Tonnen-Kran
in 5 Minuten**



Modelle von
0,5-100 To. Tragkraft
Beliebige Höhen und
Spannweiten
Lieferbar mit Höhen-
verstellung
mit Lenkrollen
Vollgummirollen
Hand-, Elektro- oder
Pressluftbetrieb

Verlangen Sie den interessanten Spezialprospekt

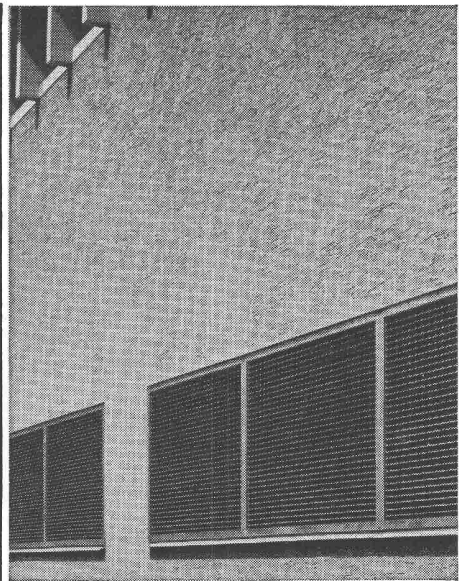
Hans Merk Maschinenfabrik Dietikon/ZH

Telephon 051/91 91 21

TEL. 051/933232

WALLISELEN-ZH

SIEGFRIED **Keller** CO



Ventilationsgitter

Treppenstufen - Podeste
Abdeckungen

Sämtliche Gitterrostkonstruktionen
System WEMA

Züllig misst und steuert Abwasser

Wir fabrizieren zu vorteilhaften Preisen:

Abwassermengenmesser mit Zählwerken
Pluviographen — **Regenspendeschreiber**

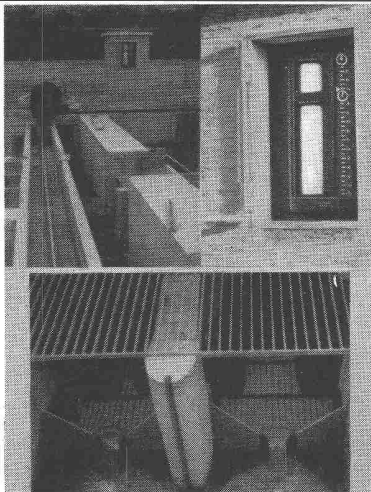
Apparate zur Steuerung von Pumpen und Verteilorganen

Kläranlage Männedorf-Uetikon:

Messung der vorgeklärten Gemeinde- und Gerbereiabwässer
mittels Messüberfällen und getrennte Registrierung
der Momentanwerte auf einem Diagramm

Gegr. 1913

A. Züllig, Apparatebau, Rheineck/SG



Dätwyler AG., Schweizerische Draht-, Kabel- und Gummiwerke, Aldorf UR Halle VIIIa, Stand Nr. 3131

Dem Messebesucher fällt vor allem die reiche Auswahl an schönen Farben auf, in denen Plastofloor «Dätwyler» als Boden- und Treppenbelag zur Verfügung steht. Charakteristisch ist die bewährte Kombination der Plastic-Gehschicht mit der schall- und wärmeisolierenden Korkunterschicht. Anspruchsvolligkeit in der Pflege und hohe Strapazierfähigkeit sind weitere Vorteile des heute besonders preisgünstigen Plastofloor, der in Bahnen und Platten erhältlich ist. Während der Inbegriff von Wärme und Wohnlichkeit dem ebenfalls zur Schau gestellten Korkparkett «Dätwyler» weitere Perspektiven eröffnet, kommt Gummi-Boden- und Treppenbelag «Dätwyler» überall dort zum Zug, wo Bauherr und Architekt auf eine überdurchschnittliche Gleitsicherheit und Schalldämmung Wert legen.

Reppisch-Werk AG., Dietikon Halle XI, Stand Nr. 4226

Die neue RWD-Swiss-Exact-Bandzeichenmaschine berücksichtigt alle noch offenen Wünsche der Techniker und Zeichner. Als besondere Neuerungen sind hervorzuheben: Basisverstellung um besonderen Drehpunkt mit absolut spielfreier Blockierung und Einrastung auf die Null-Marke. Kopf um 360° — Vollsichtskala drehbar, Ablesegenauigkeit 5'. Klemmblock mit Drehplatte, welche ein Anklemmen der Maschine an verschiedenen Punkten der Reissbrettkante gestattet, ohne den Arbeitsbereich der Zeichenmaschine zu beeinträchtigen. Die Arme der Zeichenmaschine bewegen sich seitlich nicht über den Zeichnungsbereich hinaus. Verwendungsmöglichkeit der Maschine auf bis 35° geneigten Reissbrettern, ohne Gegengewicht und ohne Ausgleichsfeder durch patentierte Neigungshemmung. Maschine in zwei Größen mit und ohne Neigungshemmung sowie mit und ohne Gegengewicht lieferbar. Die Gegengewichte können auch nachträglich an jede Maschine angebaut werden. Durch neuartige geschützte Bandführung dauernde Präzision. Günstiger Preis. Diese in bester und traditioneller schweizerischer Präzisionsarbeit hergestellten Zeichengeräte werden, um die grosse Serienfertigung zu ermöglichen, zu 95% exportiert.

Ozalid AG, Zürich Halle XI, Stand Nr. 4182

Die Pausgeschwindigkeit der Lichtpausmaschinen wurde bisher fast ausschliesslich in der Weise verändert, dass man das Pausgut mehr oder weniger schnell an einer konstanten Lichtquelle vorbeiwandern liess. Zu diesem Zwecke wurden stufenlos regulierbare mechanische oder elektronisch gesteuerte Getriebe verwendet, welche eine Variierung der Pausgeschwindigkeit in einem Bereich von ca. 1:30 ermöglichen. Da die Lichtdurchlässigkeit von Original zu Original aber stets sehr unterschiedlich ist, müssen schwach lichtdurchlässige Zeichnungen mit sehr niedrigen Geschwindigkeiten gepauset werden, was natürlich die Ausstosskapazität stark vermindert. In Amerika werden aus diesem Grunde bereits Lichtpausmaschinen mit Hochdruckbrennern bis zu 8000 Watt Leistung ausgerüstet. Mit solch überstarken Brennern ist wohl das Pausen von schlecht lichtdurchlässigen Originalen in einem raschen Tempo möglich, aber dafür ist das Pausen gut transparenter Originale schwieriger geworden. Der Firma OZALID AG, Zürich, ist es nach intensiver Versuchs-Arbeit gelungen, eine neue, fortschrittliche und moderne Lösung zu finden: nämlich den zum Patent angemeldeten VARILUX. Dieser ermöglicht, bei einer beliebig eingestellten Durchlaufgeschwindigkeit die Lichtintensität variabel dem Pausgut auf einfache und ökonomische Art anzupassen. Die Regulierung erfolgt durch ein kleines Potentiometer mit millimetergeicherter Skala, die ein genaues Einstellen ermöglicht. Die Vorteile dieser Erfindung sind offensichtlich: Es ist speziell für den gewerblichen Lichtpauser überaus wichtig, dass die Maschine bei problematischer Stosszeit-Anfälligkeit in konstanter Arbeitsbereitschaft gehalten werden kann. Der VARILUX ermöglicht die Regulierung des Brenners von der minimalen zur maximalen Leistung oder umgekehrt innert einer Sekunde. Bei Arbeitsunterbrechungen kann die Leistungsintensität des Brenners auf die unterste Leistungsstufe gedrosselt werden. Dadurch erzielt der Quecksilber-Brenner eine beträchtlich längere Lebensdauer und gleichzeitig einen verminderten Stromverbrauch. Die HELLOmatic-Lichtpausmaschine mit VARILUX wird an der MUBA vorgeführt.



Der dauerhafte Anstrich für Schwimm- und Gartenbassins, in seegrün und wasserblau.

BACHER AG.
REINACH/BASEL
Telefon (061) 6 22 07

clorolin
BASSINFARBE



BRASSERT

Anlagen für moderne und wirtschaftliche **WASSERAUFBEREITUNG** in Industrie-, Gewerbe- und Gemeinde-Wasserversorgungen

BRASCO S. A. GENÈVE
Rue du Commerce 1 Tel. (022) 25 83 60

Technische Bearbeitung
Ingenieurbüro V. Lämmli
Männedorf



Union

Brief- und Milkasten Mauerboxen

„Union-Kassenfabrik AG.“
Postfach Zürich 40
Telephon (051) 52 17 58

Mustermesse
Stand 4229, Halle 11

Verlangen Sie Prospekt Nr. 49

Neue Modelle

BOX STAHL

naturharter, schweissbarer Betonstahl

MONTEFORNO, Stahl- u. Walzwerke AG, BODIO
Bureau Zürich: Genferstrasse 23, Tel. 051/25 26 28

STS

**Schweiz. Technische Stellenvermittlung
Service Technique Suisse de placement
Servizio Tecnico Svizzero di collocamento
Swiss Technical Service of employment**

Zürich, Lutherstr. 14, Tel. 23 54 26. Telegr. STSINGENIEUR ZÜRICH.
Für Stellensuchende Einschreibgebühr 3 Fr. für 3 Monate. Bewerber
wollen Anmeldebogen verlangen. — *Auskunft* über offene Stellen und
Weiterleitung von Offerten erfolgt *nur gegenüber Eingeschriebenen.*

INDUSTRIE-ABTEILUNG

- 29 **Ingénieur** d'une formation chimique et physique ayant de pratique, susceptible d'être appliquée aux industries de l'alimentation du bétail et des produits vétérinaires pour diriger le service de recherche, Fabrique en France, près de Paris.
- 45 **Dipl. Chemiker** mit guten Kenntnissen auf den Gebieten der Bauhilfsstoffe, Teer- und Bitumenprodukte sowie Strassenbaustoffe für die technologische Prüfung von Materialien und für die Ausarbeitung von Untersuchungsmethoden der Fabrikate. Geeignet für die Entwicklung der bisherigen und neuer Produkte und deren Herstellungs-Verfahren. Chemische Fabrik der Nordwestschweiz.
- 67 **Maschineningenieur** mit 2 bis 3 Jahren Praxis. Erfahrungen auf dem Gebiet der Verbrennungsmotoren erwünscht. Aufgabenkreis: Behandlung von technischen Fragen im Zusammenhang mit der praktischen Anwendung von Erdölprodukten. Gründliche Ausbildung im In- und Ausland wird geboten, Englisch, Grosse Handelsgesellschaft in Zürich.
- 71 **Maschinentechniker** mit Praxis für Werkzeug- und Vorrichtungs-bau im Grossmaschinenbau, Maschinenfabrik der Ostschweiz.
- 87 **Konstrukteure** mit Praxis für die Herstellung von Konstruktions- und Werkstattzeichnungen von hydraulischen Maschinen, Ferner **Techniker** mit Erfahrungen für die Konstruktion von Papiermaschinen und -apparaten, Gelegenheit, die franz. Sprache zu erlernen, Maschinenfabrik der Westschweiz.
- 103 **Dipl. Elektrotechniker**, Fachrichtung Schwachstrom, mit Praxis für Laborarbeiten und konstruktive Aufgaben. Englisch. Bei Eignung Montagearbeiten ins Ausland, Zürich.
- 105 **Heizungs- und Lüftungstechniker** mit Praxis zur selbständigen Bearbeitung interessanter Objekte, Zürich.
- 371 **Dipl. Elektroingenieure und -techniker**, Fachrichtung Schwachstrom-Hochfrequenztechnik für Konstruktions- und Labortätigkeit. Ferner **Konstrukteure** mit Praxis im elektrischen und kleintechnischen Apparatebau, Apparatefabrik Nähe von Zürich.
- 387 **Dipl. Ingenieur-Chemiker** mit Französisch und Englisch in Wort und Schrift, Grosses Werk der chemischen Industrie in Belgien.
- 397 **Chemiker** mit Praxis in der Herstellung ätherischer Öle, Englisch notwendig. Führende Firma für Toilettenartikel in Karachi (Pakistan).
- 419 **Techniker der Heizungs- und Lüftungsbranche** mit Praxis für die Projektierung und Ausführung von Zentralheizungs- und Ventilationsanlagen, Nordwestschweiz.
- 421 **Elektroingenieure und -techniker**, Fachrichtung Fernmelde- und HF-Technik für Entwicklungsarbeiten auf den Gebieten automatische Telephonie und Elektronik, Ferner **Konstrukteure** mit Praxis für feintechn. Apparatebau und für Schemata, Zürich.
- 427 **Ingénieur de machines dipl.** pour le département de vente des huiles industrielles, possédant l'allemand et le français et faisant preuve d'initiative. Possibilités de séjour à l'étranger. Suisse romande.
- 449 **Elektroingenieur oder -techniker** mit Praxis für Projekt und Ausführung von Schwachstromsteueranlagen, Maschinenfabrik der Westschweiz.
- 461 **Dipl. Elektroingenieure und -techniker**, Fachrichtung Fernmelde-technik für Entwicklungs- und Labortätigkeit. Ferner **Konstrukteure** mit Praxis für Apparate und Anlagen auf dem Gebiete der elektrischen Nachrichtentechnik, Mittelschweiz.

477 **Dipl. Maschinentechniker** mit Praxis für das Konstruktionsbüro des betriebseigenen Maschinenparkes (Unterhalt, Aenderungen und Neukonstruktionen), Unternehmen der Metallindustrie, Nordwestschweiz.

BAU-ABTEILUNG:

- 20 **Dipl. Hochbautechniker**, mit Büro- und Bauplatzpraxis, sauberer Planbearbeiter für Werk- und Detailpläne, Kostenvoranschläge, Bauleitung, Ausmass und Abrechnung, Architekturbüro Nähe Zürich.
- 58 **Bau- oder Kulturingenieur** mit Praxis im Strassenbau, Ferner **Tiefbautechniker**, Tätigkeit: Planung, Projektierung und Bauleitung von Strassenkorrekturen und Neuanlagen sowie Wildbachverbauungen, Kant. Bauamt der Innerschweiz.
- 148 **Architekt oder dipl. Hochbautechniker** mit Praxis, sauberer Planbearbeiter in der Hauptsache für Bürotätigkeit, Architekturbüro in Hauptort der Ostschweiz.
- 162 **Dipl. Architekt** mit Erfahrung in der Projektierung grösserer Objekte und mit solchen in Wettbewerben, Flotter Zeichner Bedingung. Architekturbüro in Zürich.
- 184 **Dipl. Architekt** mit Erfahrung in der Projektierung grösserer Objekte und mit solchen in Wettbewerben, Flotter Zeichner Bedingung. Architekturbüro in Zürich.
- 236 **Ingénieur civil dipl.** pour études d'exécution d'importants aménagements hydro-électriques au Liban, Bureau d'étude français à Paris.
- 238 **Dipl. Bauingenieur** für Projektierung und Ausführung von Eisenbeton- und Tiefbauarbeiten, Praxis erwünscht, Ingenieurbüro der Zentralschweiz.
- 240 **Dipl. Tiefbautechniker evtl. Bauingenieur** mit Praxis im Strassen- und allgemeinen Tiefbau für die selbständige Projektierung, Bauleitung und Abrechnung von Strassenneubauten und Strassenkorrekturen, Kant. Bauamt der Innerschweiz.
- 242 **Architekt evtl. Hochbautechniker** mit Praxis in Orts- und Regionalplanung sowie im Städtebau, Architekturbüro in Zürich.
- 244 **Dipl. Bauingenieur**, guter Statiker mit Praxis für statische Berechnungen und Konstruktionen im Eisenbetonhoch- und -tiefbau, Ferner **Eisenbetontechniker** mit Praxis, sauberer Planbearbeiter, Ingenieurbüro in Zürich.
- 246 **Ingénieur en génie civil dipl.**, actif, ayant au moins 5 années d'expérience dans le béton armé et le bâtiment pour un poste de chef d'agence dans la région lyonnaise, Grande société de travaux publics à Paris.
- 248 **Dipl. Bauingenieur** mit Praxis, guter Statiker für statische Berechnungen im Eisenbeton- und Stahlbau, Ingenieurbüro der Westschweiz.
- 250 **Dipl. Bauingenieur**, guter Statiker mit etwas Praxis, für statische Berechnungen und Konstruktionen im Eisenbetonhoch- und -tiefbau, Ingenieurbüro der Zentralschweiz.
- 252 **Dipl. Hochbautechniker** mit Büro- und Bauplatzpraxis wenn möglich im Schulhausbau, für Kostenvoranschläge sowie Werk- und Detailpläne, Architekturbüro Nähe Basel.
- 254 **Hochbautechniker** mit Büro- und Bauplatzpraxis, sauberer Planbearbeiter und flotter Darsteller für Projekt- und Ausführungspläne und teilweise auch für Bauleitung, Architekturbüro in Zürich.
- 256 **Hochbauführer** mit Praxis in Bauunternehmung, für Kalkulationen, Bauleitung und Abrechnung allgemeiner Hochbauten, Bauunternehmung in Zürich.
- 258 **Architekt oder Hochbautechniker** mit Praxis, für Projektbearbeitung, Baueingaben und Kostenberechnungen, Architekturbüro in Zürich.
- 260 **Hochbauführer** mit Praxis im Wohnhausbau, für Baubeschriebe, Kostenvoranschläge, Eingaben, Bauleitung, Ausmass und Abrechnung einer grösseren Ueberbauung, Architekturbüro in Zürich.
- 262 **Hochbautechniker** mit Praxis, für die selbständige Herstellung von Werk- und Detailplänen, bei Eignung auch Bauführung, für Industrie- und Wohnungsbau sowie Umbauten, Architekturbüro im Berner Oberland.

**Wer sich baut ein neues Haus,
lass stets den Holzfeind draus!**



A. BENZ & CIE Holzkonservierung Zürich 2/38 Renggerstrasse 56 Telephon (051) 45 34 34

Gemeinde Obersiggenthal AG

Stellenausschreibung

Bei der Gemeindeverwaltung Obersiggenthal ist mit Antritt auf 1. Juli 1958 die Stelle eines

Technischen Angestellten

für Bauwesen und Wasserversorgung zu besetzen.
Erfordernisse: Abgeschlossene Lehre als Vermessungs- oder Tiefbauzeichner mit einigen Jahren Praxis auf Ingenieurbüro für Strassenbau und allgemeine Planung.
Bewerber mit administrativen Kenntnissen werden bevorzugt.
Besoldung Fr. 11 400.— bis Fr. 13 560.—.
Beitritt zur Aarg. Beamtenpensionskasse obligatorisch.
Anmeldung bis 24. April 1958 handschriftlich unter Beilage von Lebenslauf und Zeugnisabschriften. Couvertaufschrift «Techniker». Dienstreglement mit Pflichtenheft können auf der Gemeindeganzlei eingesehen werden.



Für die Projektierung von Wasserkraftanlagen (Hochdruck- und Niederdruckanlagen) sowie für generelle Projektstudien suchen wir für unsere Bauabteilung in Baden

Bauingenieure mit guten Kenntnissen in Statik und Hydraulik

Tiefbautechniker mit konstruktiven Fähigkeiten

Tiefbauzeichner

Bei Eignung Dauerstellen mit Pensionsversicherung. Offerten unter Beilage von Lebenslauf, Zeugnisabschriften und Photo sind mit Angabe von Referenzen und Gehaltsansprüchen zu richten an

Nordostschweizerische Kraftwerke AG., Baden.

Elektrizitätswerk der Stadt Zürich

Gesucht jüngerer

dipl. Elektroingenieur

für Elektrizitätswerkbetrieb.

Erfordernisse: Diplom einer schweizerischen Hochschule. Einige Jahre Praxis in der Industrie. Eignung für die Personalführung.

Gehalt nach Vereinbarung.

Handschriftliche Offerten von Schweizer Bürgern sind unter Beilage von Studienausweisen, Zeugnisabschriften und Photo zu richten an das

Elektrizitätswerk der Stadt Zürich
Postfach Zürich 23

Gesucht auf Ingenieurbüro

Eisenbeton- und Tiefbauzeichner

per sofort oder nach Vereinbarung. Interessante Bauaufgaben. Gute Bezahlung, Fünftage-Woche. — Offerten mit Ref. und Gehaltsansprüchen unter Chiffre ZA 5960 an Mosse-Annoncen AG., Zürich 23.



Wir suchen zu baldigem Eintritt

dipl. Bautechniker

mit guten Kenntnissen und Erfahrungen im Hoch- und evtl. Tiefbau. Geeignetem Bewerber würde nach Einführungszeit die Leitung unseres Baubüros für den Unterhalt, den Umbau und die Erneuerung unserer baulichen Anlagen anvertraut. Pensionsberechtigung; Wohnmöglichkeit vorhanden.

Handschriftliche Bewerbungen mit Bildungsausweisen, Arbeitszeugnissen, Photo und Gehaltsansprüchen sind zu richten an

Papierfabrik Balsthal.

Laboratoire de géotechnique de l'E. P. U. L.
cherche un jeune

ingénieur civil

éventuellement

techniciens en génie civil

pour une durée de 1 à 2 ans au minimum. Travaux de recherches dans le domaine des sols de fondation de routes, mise au point de nouveaux appareils, travaux de laboratoire, rédaction de rapports.

Faire offres manuscrites à: **Laboratoire de géotechnique de l'E. P. U. L.**, 67, Route de Genève, Lausanne.

Wir suchen

Diplomingenieur ETH

als Chef-Stellvertreter mit mehrjähriger Konstruktionserfahrung im Kessel- und Apparatebau.

Bewerber, die auf eine Dauerstelle mit vielseitiger, interessanter Tätigkeit Wert legen, senden ihre handschriftliche Bewerbung mit Lebenslauf, Photo und Gehaltsansprüchen an die Personalabteilung von

Wartmann & Cie. AG., Brugg.

Architekturbüro S. I. A. auf dem Platz
Zürich sucht für einige Monate

ARCHITEKT

(erste Kraft mit Wettbewerbserfolgen) für die möglichst selbständige Bearbeitung von interessanten Wettbewerben. — Offerten unter Chiffre ZA 6052 an Mosse-Annoncen AG., Zürich 23.

Ingenieurbureau S. I. A. im Kanton Bern sucht

1 dipl. Eisenbetontechniker evtl. Bauingenieur 1 Eisenbetonzeichner

Eintritt nach Uebereinkunft. Interessante Aufgaben in Spannbeton, Stahlbeton und Stahl. Fünftage-Woche. — Offerten mit Gehaltsanspruch und Lebenslauf unter Chiffre ZE 5965 an Mosse-Annoncen AG., Zürich 23.

Gesucht nach Zürich

Eisenbetonzeichner und -techniker

in Dauerstellung bei gutem Lohn. — Offerten unter Chiffre ZB 5406 an Mosse-Annoncen AG., Zürich 23.

Gesucht auf grosses Architekturbüro erfahrener, zuverlässiger, tüchtiger

BAUFÜHRER

für Wohn- und Geschäftshäuser. Evtl. Fünftageweche. Bei Eignung Dauerstelle.

Schriftliche Offerten mit Lebenslauf, Referenzen und Gehaltsanspruch von nur bestausgewiesenen Bewerbern an Architekten **A. F. Sauter + A. Dirlir**, dipl. Arch. S. I. A., Klausstrasse 33, Zürich 8.

Grösseres Architekturbüro auf dem Platz Zürich sucht für das Ausarbeiten von Projektstudien sowie für das Erstellen von Baueingaben und Berechnungen von Wohn- und Geschäftshäusern

Hochbautechniker/Architekten

Eintritt auf 1. Juni 1958 oder nach Uebereinkunft. Dauerstelle. Fünftageweche. — Handgeschriebene Bewerbungen mit Photo, ausführlichem Lebenslauf und Zeugniskopien sind unter Angabe von Gehaltsanspruch und Eintrittsmöglichkeit erbeten unter Chiffre ZB 6056 an Mosse-Annancen AG., Zürich 23.

Dipl. Bauingenieur ETH

mit 3 Jahren Erfahrung als Statiker und Konstrukteur sucht entwicklungsfähige Stelle in Unternehmung oder Ingenieurbüro. — Offerten unter Chiffre ZM 611 an Mosse-Annancen AG., Zürich 23.

Innenarchitekt

mit langjähriger Erfahrung in gutem Ausbau von Restaurants, Tea-Rooms, Bars und Wohnräumen, möchte Ihnen bei der Ausarbeitung Ihrer Projekte und Anfertigung von Ausführungsplänen — in Heimarbeit — behilflich sein. Saubere, exakte Arbeit sowie Diskretion zugesichert. — Interessenten melden sich unter Chiffre ZH 5800 an Mosse-Annancen AG., Zürich 23.

Jeune dessinateur-architecte

cherche place dans bureau d'Architecture, de préférence dans la ville de Lucerne. Deux ans de pratique comme dessinateur en génie civil. Age 21 ans, bonnes références, parle le français, connaissance d'allemand. — Offres sous chiffre ZA 6101 à Mosse-Annances S. A., Zürich 23.

Junger, gut ausgewiesener

Hochbauzeichner

sucht interessante Dauerstellung. Offerten unter Chiffre ZV 6102 an Mosse-Annancen AG., Zürich 23.

Junger, erfahrener

Hochbauzeichner

sucht Stelle in kleines Architekturbüro auf dem Platze Zürich, zur Erlernung der Bauführung inkl. Vorarbeiten und Abrechnung. Mit dem Lohn wird ein entsprechendes Entgegenkommen gewährleistet. Offerten unter Chiffre Z. D. 608 an Mosse-Annancen AG., Zürich 23.

Hochbautechniker

(Ausländer), in der Schweiz tätig, 31 Jahre alt, 5jährige Praxis, vorwiegend im Wohn-, Geschäftshaus- und Industriebau, mit sämtlichen einschlägigen Arbeiten vertraut, darstellerisch und gestalterisch begabt, sucht selbständigen Arbeitsbereich mit angenehmem Arbeitsklima. Geboten: gewissenhafter Arbeitseinsatz und Arbeitsfreude. Zuschriften erbeten unter Chiffre ZO 573 an Mosse-Annancen AG., Zürich 23.

Dipl. Hochbautechniker-Architekt

mit mehrjähriger Praxis, selbständig in Entwurf, Ausführungsplänen, Devisierung und Bauleitung, Erfahrung im Umgang mit Bauherrschafft und Unternehmern, wünscht sich zu verändern. Gesucht wird interessante, selbständige Dauerstellung in gutes Architekturbüro, Industrie oder Verwaltung. Eintritt nach Vereinbarung. Offerten unter Chiffre ZC 6049 an Mosse-Annancen AG., Zürich 23.

Jüngerer, versierter

Bauführer

(Hochbau) sucht sich auf 1. Juni oder später zu verändern. Bern oder Umgebung. — Offerten unter Chiffre K 71253 Y an Publicitas, Bern.

Bauingenieur

(Dipl. Ing.) TH Stuttgart, 28, ledig, 3 Jahre Berufspraxis, bisher als Statiker und Konstrukteur tätig, sucht sich zum 15. April oder 1. Mai in die nördl. Schweiz zu verändern. Bauunternehmung bevorzugt. — Offerten unter Chiffre P 10 099 A an Publicitas GmbH., Kaiserstrasse 6, Frankfurt a. Main.

Bauzeichnerin

ledig, einjährige Berufspraxis nach abgeschlossener Lehre, sehr gute Zeugnisse, sucht Stellung in einem schweizerischen Ingenieurbüro, nach Möglichkeit im Raum Basel. Frühester Eintrittstermin 1. 5. 58. — Angebote unter P 10 100 A Publicitas GmbH., Kaiserstrasse 6, Frankfurt a. Main.

ARCHITEKT

mit 15jähriger vielseitiger Erfahrung, künstlerisch befähigter versierter Entwerfer mit Wettbewerbserfolgen, sucht neuen selbständigen Wirkungskreis als Stütze des Chefs oder Bürochef. Zürich bevorzugt. Offerten unter Chiffre ZS 589 an Mosse-Annancen AG., Zürich 23.

Wer interessiert sich für

SCHWEDEN

und möchte sich einem Bautechniker (Zürich) anschliessen, der demnächst hinübergeht? Allfällige Aufträge nach Schweden werden gerne entgegengenommen. — Offerten unter Chiffre ZM 600 an Mosse-Annancen AG., Zürich 23.

Künstlerisch begabter

ARCHITEKT

mit Technikum-Diplom, mehrjährige Praxis Inland und Uebersee, mit Wettbewerbserfahrung, gute Zeugnisse, Englisch in Wort und Schrift, **sucht Stelle** bei Architekt oder Bauunternehmung für zeichnerische Arbeiten jeder Art. Offerten unter Chiffre ZC 6093 an Mosse-Annoncen AG., Zürich 23.

Bauingenieur

ist frei zur Mitarbeit auf Büro für Eisenbeton. Möglichst in Zürich oder Umgebung. Gefl. Zuschriften erbeten unter Chiffre ZC 5922 an Mosse-Annoncen AG., Zürich 23.

Dipl. Ingenieur

mit einigen Jahren Unternehmungspraxis **sucht Stellung** in Strassen- oder Stollenbauunternehmung. Graubünden oder Wallis bevorzugt. Offerten unter Chiffre ZK 570 an Mosse-Annoncen AG., Zürich 23.

Hochbauzeichner

sucht interessanten Wirkungskreis in Architekturbüro. — Offerten sind zu richten unter Chiffre ZW 6100 an Mosse-Annoncen AG., Zürich 23.

Wer baut mir in Vorort von Luzern bezugsfertiges

Fünzimmer-Einfamilienhaus

mit Garage zum Preise zwischen Fr. 40 000.— und 50 000.—, ohne Bauland und Gartenanlage? — Offerten unter Chiffre ZB 6103 an Mosse-Annoncen AG., Zürich 23.

Erschlossenes Bauland

ca. 7000 m², an der Forchbahn, eben und sonnig gelegen. 3 Min. von Bahn und Schule und 13 km vom Bellevue Zürich, zu **günstigem Preise zu verkaufen**. Das Grundstück wird nicht parzellenweise, sondern nur gesamthaft verkauft. Selbstkäufer erhalten Auskunft unter Chiffre ZN 6072 an Mosse-Annoncen AG., Zürich 23.

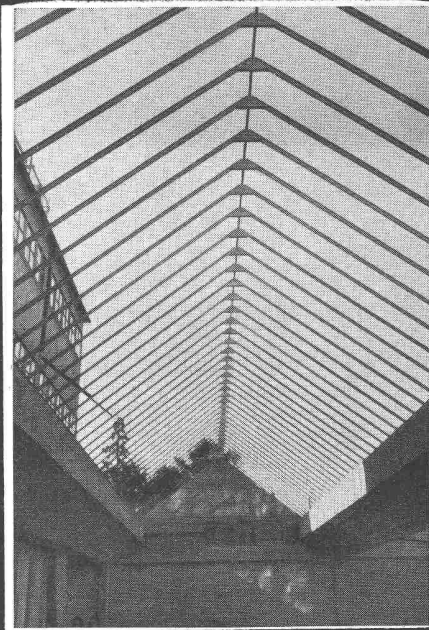
Die Ortsgemeinde Au SG verkauft aus Abbruch der provisorischen Rheinbrücke Au-Monstein

I-Träger, neuwertig

gemäss nachfolgender Stückliste: DIN 50: 4 Stück à 22 m, 1 Stück à 21 m, 2 Stück à 19 m; DIN 32: 4 Stück à 8 m, 2 Stück à 7,5 m.

Abgabe gesamthaft oder einzeln. Offerten erbeten an **Ortsverwaltungsrat Au SG**.

Aus unserem Bauprogramm



PREISWERK & ESSER

Stahlhochbau	Schlosserei	Basel
Brückenbau	Metallbau	Schönaustr. 10
Behälter Silos	Ingenieurbureau	Tel. (061) 32 46 88

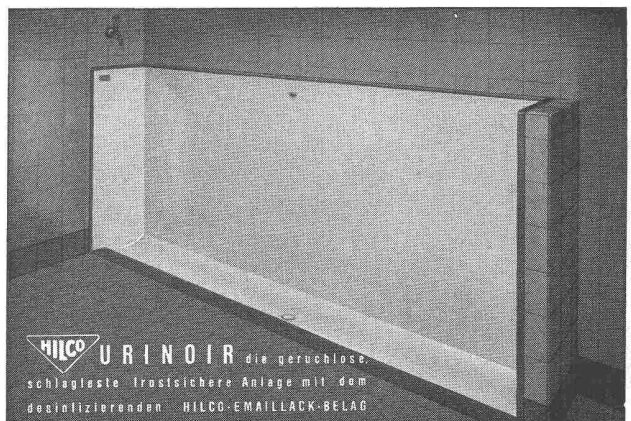
Ihr Vertrauenshaus für

Mikrofilm-Kameras und Lesegeräte. Mietkameras. Lohnarbeiten. - **Fotokopie**-Belichtungs- und Entwicklungsgeräte. Fotopapiere. Fotokopieranstalt. - **Lichtpaus**-Belichtungs- und Entwicklungsmaschinen. **NEUHEIT**: HELIOmatic-Lichtpausmaschine mit VARILUX für die Regulierung veränderlicher Belichtungsleistung. Papiere für Trocken- und Halbfeuchtentwicklung. - **Büro-Offset**-Maschinen und vorbeschichtete OZASOL-Offset-Druckfolien. - **Zeichen**-Maschinen JENNY und Zeichenkombinationen. Papiere (Detailzeichenpapiere, Stücklisten, Transparentpapiere, Skizzierpapiere). - **Planschranke**, «Hänge-, Heb- und Senk-System». - **Reliefkarten** als gediegener, nützlicher Wandschmuck. - **Reproduktions**-Anstalt für Lichtpausen, Plandruck, Fotokopie, technische Fotoarbeiten, Verkleinerungen, Vergrößerungen, Mikrofilm-Lohnarbeiten.



OZALID ZÜRICH

Seefeldstrasse 94 Telephone (051) 24 47 57
MUBA Halle 11 Stand 4182



HILCO URINOIR die geruchlose, schlagste feste, sicherste Anlage mit dem desinifizierenden **HILCO-EMAILLACK-BELAG**

A. HILBERT & CO. ZÜRICH 6 GUGGACHSTR. 10 TEL. (051) 26 29 39

Direktion der öffentlichen Bauten des Kantons Zürich

Auf den 1. Januar 1959 ist die Stelle des

Kantonsbaumeisters

neu zu besetzen. Die Jahresbesoldung beträgt Fr. 19 230.— bis Fr. 26 730.— zuzüglich zurzeit 4 % Teuerungszulage. Der Regierungsrat ist ermächtigt, ausnahmsweise eine Erhöhung der Besoldung bis auf ein Viertel über die erwähnte Höchstbesoldung zu bewilligen.

Handgeschriebene Anmeldungen sind mit Angabe der Personalien, des Lebenslaufes mit Bildungsgang und bisheriger Tätigkeit sowie von Referenzen bis spätestens 31. Mai 1958 der unterzeichneten Amtsstelle, Postfach Zürich 23, einzureichen.

Persönliche Vorstellung nur auf besondere Einladung hin.

Zürich, den 31. März 1958.

**Direktion der öffentlichen Bauten
des Kantons Zürich.**

Ingenieurbüro sucht zu möglichst baldigem Eintritt

Tiefbautechniker

mit praktischer Erfahrung im Projektieren von Kanalisationen, Kläranlagen und Wasserversorgungen.

Tiefbautechniker oder Bauingenieur

zur selbständigen Leitung einer ausgebauten Strassenbauabteilung.

Kulturingenieur oder Vermessungstechniker

für die selbständige Durchführung vermessungstechnischer Aufgaben.

Tiefbauzeichner

die an sauberes Arbeiten in Strich und Schrift gewöhnt sind.

Handschriftliche Bewerbungen mit Angabe der Personalien, des Bildungsganges und der bisherigen Tätigkeit sind unter Beilage von Photo und Zeugnisabschriften zu richten unter Chiffre ZP 5950 an Mosse-Annoncen AG., Zürich 23.

Gemeinde Rüschlikon Stellenausschreibung

Zufolge Wahl des jetzigen Inhabers zum Gemeindeingenieur von Uster ist die vollamtliche Stelle eines

Gemeindeingenieurs

auf den 1. Juli 1958 wieder zu besetzen.

Erfordernisse: Abgeschlossene Hochschulbildung als Bau- oder Kultur-Ingenieur mit Grundbuchgeometerpatent, gründliche Kenntnisse und praktische Erfahrung im städtischen Tiefbau und Vermessungswesen, Befähigung zur Leitung des Bau- und Vermessungsamtes, Geschick im Verkehr mit Behörden und Privaten, Gewandtheit im schriftlichen Ausdruck.

Besoldung: Fr. 17 000.— bis 21 000.—, zuzüglich Teuerungszulage, zurzeit 4 %.

Bewerber, die sich über eine mehrjährige, erfolgreiche Tätigkeit in ähnlicher Stellung ausweisen, können allfällig mit einem Zuschlag zu obiger Besoldung rechnen. Beitritt zur Pensionskasse obligatorisch.

Anmeldung: Handschriftliche Anmeldungen sind unter Beilage von Photos, Lebenslauf und Zeugnisabschriften, unter Angabe der Gehaltsansprüche, bis zum 19. April 1958 dem Bauvorstand der Gemeinde Rüschlikon einzureichen. Persönliche Vorstellung nur auf besondere Einladung hin.

Rüschlikon, den 26. März 1958.

Der Gemeinderat.

Gesucht

Lehrstelle als Tiefbauzeichner

Kanton Zürich bevorzugt. — Auskunft durch Friedrich Ochsner, Einsiedeln, Tel. (055) 6 14 29.

VILLE DE NEUCHÂTEL

OFFRE D'EMPLOI

Ensuite de la démission du titulaire pour raison d'âge, le poste

d'inspecteur de constructions

est mis au concours.

Les candidats doivent répondre aux conditions suivantes:

1. Etre porteur d'un diplôme d'architecte E. P. F., E. A. U. G., ou E. P. U. L., ou d'un titre équivalent.
2. Posséder une expérience suffisante concernant les travaux du bâtiment.
3. Age maximum 35 ans.

Conditions d'engagement et de traitement suivant les aptitudes du candidat.

Entrée en fonction le 1er juillet 1958 ou date à convenir.

Les offres manuscrites, accompagnées d'un curriculum vitae et d'une photographie, doivent être adressées jusqu'au 5 mai 1958 à la Direction des Travaux Publics.

Neuchâtel, le 28 mars 1958. **Le Conseil communal**

Für das Baubüro eines
Handelsunternehmens auf dem Platze
Zürich wird tüchtiger, selbständiger

BAUZEICHNER

zur Bearbeitung von interessanten, grö-
seren Bauprojekten **gesucht**. Bewerber
mit abgeschlossener Lehre und einigen
Jahren Praxis belieben ihre handge-
schriebene Offerte mit Lebenslauf, Zeug-
niskopien, Gehaltsansprüchen und Photo
einzureichen unter Chiffre
ZW 5959 an Mosse-An-
noncen AG, Zürich 23.

Baudepartement des Kt. Luzern

Beim Tiefbauamt ist mit baldmöglichstem
Dienstantritt die Stelle eines

dipl. Tiefbautechnikers evtl. Ingenieurs

zu besetzen. Mehrjährige praktische Betäti-
gung im Strassenbau oder allg. Tiefbau er-
wünscht.

Handgeschriebene Anmeldungen mit Anga-
ben der Personalien, des Bildungsganges, der
bisherigen Tätigkeit u. der Gehaltsansprüche
sind unter Beilage von Zeugnisabschriften
bis Ende April 1958 beim Baudepartement des
Kt. Luzern, Bahnhofstrasse 15, Luzern, ein-
zureichen.

Für die selbständige Bauleitung eines grö-
seren Stollenbaues in gut erreichbarer Lage
im Kt. Graubünden wird von Bauunterneh-
mung ein

INGENIEUR

gesucht. Es wollen sich nur Herren melden,
die sich über gute Erfahrung in Stollenbau-
ten ausweisen können, auf einen selbständi-
gen Posten und auf Dauerstellung reflek-
tieren.

Eintritt nach Uebereinkunft.

Handgeschriebene Offerten mit Zeugnis-
abschriften, Referenzen, Lebenslauf und Ge-
haltsansprüchen unter Chiffre ZU 6018 an
Mosse-Annoncen AG., Zürich 23.

Wir suchen

SBB

1 Tiefbautechniker

für das Büro des Bahningenieurs in Winter-
thur oder Zürich.

Erfordernisse: Abgeschlossene Technikums-
bildung als Tiefbautechniker. Tiefbaupraxis
erwünscht.

Dienstantritt: Nach Vereinbarung.

Anmeldung: Handschriftlich, mit Zeugnis-
abschriften und Angabe der bisherigen Tä-
tigkeit bis 23. April 1958 an die **Bauabteilung**
Kreis III SBB, Postfach Zürich 1.

Gesucht in Architekturbüro ca. 20 km von
Zürich entfernt (Bezirkshauptort)

1 Hochbauzeichner evtl. 1 Hochbautechniker

mit einigen Jahren Praxis. Sauberer Darstel-
ler. Bewerber mit einiger Erfahrung in Bau-
führung erhalten den Vorzug. Dauerstelle.
Eintritt nach Uebereinkunft.

Offerten mit kurzem Lebenslauf, Zeugnissen
und Lohnanspruch unter Chiffre ZC 6027 an
Mosse-Annoncen AG., Zürich 23.

Dipl. Architekt Bautechniker Bauzeichner

zum baldigen Eintritt in Architekturbüro mit
Fünftage-Woche **gesucht**, für die Bearbeitung
von Grossprojekten. Es wollen sich nur Be-
werber mit Auszeichnung melden!

Handgeschriebener Lebenslauf, Photo und
Zeugnisse unter Chiffre D 78198 G an **Publi-
citas St. Gallen.**



Société Anonyme Conrad Zschokke cherche

Techniciens en béton armé Dessinateurs en béton armé

pour études de béton armé, béton précontraint et
installations de chantier.

Adresser offres manuscrites détaillées, avec curri-
culum vitae, copies de certificats, photo et préten-
tions de salaire à

Case postale 42, Eaux-Vives Genève ou
case postale 27, Zürich-Enge.

CHEMINS DE FER FÉDÉRAUX

La Direction du 1er arrondissement des CFF, à Lausanne, cherche pour la section technique de la voie, à Lausanne

2 ingénieurs civil

Conditions d'admission: Etudes universitaires complètes et diplôme d'ingénieur-civil.

Traitement: 8e, éventuellement 5e classe de traitement.

Délai d'inscription: 25 avril 1958.

S'adresser par lettre autographe et curriculum vitae à la Direction du 1er arrondissement des CFF, à Lausanne.

Entrée en fonctions: le plus tôt possible.

Gesucht auf Ingenieurbüro junger, tüchtiger

dipl. Bauingenieur

für Projektierung und Bauleitung von sehr interessanten Bauaufgaben des Hoch- und Tiefbaues, per sofort oder nach Vereinbarung. Gute Bezahlung, Fünftage-Woche.

Offerten mit Referenzen und Gehaltsansprüchen unter Chiffre ZB 5960 an Mosse-Annoncen AG., Zürich 23.

Junger deutscher Innenarchitekt

mit Abschlussprüfungen als Raumtechniker und Innenarchitekt sucht passende Stellung. Offerten sind zu richten an Klaus Graff, Willisau-Grund, Kt. Luzern.

Gesucht

Mitarbeiter des Regionalplaners

Ihre Aufgabe: Selbständige Mitarbeit bei Orts- und Regionalplanungen, bei Begutachtung von Projekten mit städtebaulicher Bedeutung und bei der Ausarbeitung von Baureglementen.

Wir verlangen: Abgeschlossene Hochschul- oder Technikumsbildung als Architekt oder Ingenieur. Beherrschung der französischen Sprache, Freude an selbständiger Bearbeitung von Aufgaben und guten Willen zu gegenseitiger Zusammenarbeit. Geistige Beweglichkeit und gute Umgangsformen, einen guten Entwerfer und Darsteller.

Gehalt: Nach Uebereinkunft.

Stellenantritt nach Vereinbarung.

Ihre handschriftliche Bewerbung erbitten wir bis 26. 4. 1958 an: Regionalplanungsgruppe Bern, Herren-gasse 5, Bern.

Wir suchen

SBB

diplomierte Bauingenieure

1 diplomierten Vermessungs- oder Kulturingenieur mit Geometerpatent

Arbeitsgebiet: Bau- und vermessungstechnische Bearbeitung von grösseren Bahnhofprojekten, Doppelspuren und Tunnelbauten.

Diensteintritt: Nach Uebereinkunft.

Anmeldung: Handschriftlich, mit Lebenslauf und Zeugnisabschriften bis 21. April 1958 an die

Bauabteilung Kreis III SBB
Postfach Zürich 1

Ingenieurbüro in Chur sucht zu möglichst baldigem Eintritt tüchtigen

Tiefbau- und Vermessungstechniker

sowie einen selbständig arbeitenden

Eisenbeton-Fachmann

Offerten mit Lebenslauf, Zeugnisabschriften, Photo und Lohnanspruch sowie Angabe des Eintrittstermines sind erbeten unter Chiffre ZR 5950 an Mosse-Annoncen AG., Zürich 23.

Stellenausschreibung

Bei der Aarg. Baudirektion, Abteilung Tiefbauamt (Kreisingenieur IV in Laufenburg) ist die Stelle eines

Verwaltungsangestellten oder Bauzeichners

zu besetzen. Die Anstellung erfolgt vorerst im Aus-hilfenverhältnis; die spätere Umwandlung in eine def. Beamtung ist vorgesehen.

Anforderungen: Fähigkeit, alle allgem. Büroarbeiten, wie auch leichtere Korrespondenz, selbständig zu erledigen. Bewerber sollten gute Maschinenschreiber und Rechner sein; wer einfachere zeichnerische Arbeiten ausführen kann und etwas Erfahrung im Baufach hat, erhält den Vorzug. Abgeschlossene Lehrzeit ist erwünscht.

Besoldung: Im Rahmen des Dekretes nach Uebereinkunft.

Stellenantritt: Nach Uebereinkunft.

Anmeldung: Handschriftlich, unter Beilage von Zeugniskopien und Referenzen bis zum 30. April 1958 an die Aarg. Baudirektion.

Aarau, den 1. April 1958

Aarg. Baudirektion

Gediegene und exakte

Architektur- u. Reliefmodelle

in jeder gewünschten Ausführung in Holz liefert kurzfristig und preiswert **Krebsler-Modellbau, Effretikon ZH**, Telefon (052) 3 20 16.

**Aufleimen
von
Holzfaserplatten
(Pavatex, Grisotex usw.)
auf Lattenrost**

mit

BRIGATEX

**dem sofort und
ohne Pressdruck
abbindenden
Kaltleim**

BRIGATEX
in der Praxis vielfach bewährt,
verleimt auch Kunstharzplatten
(Durolux, Kellco, Argolite, For-
mica usw.), Aluminium, Blei auf
Gips, Beton, Mauerwerk usw.

Für schwierige Verleimungen
steht Ihnen unser technischer
Beratungsdienst jederzeit zur
Verfügung. Tel. 041. 78 1351



DR. M. EBNÖTHER · SEMPACH-STATION

Mustermesse, Halle 8a, Stand 3157

SCHULTHESS



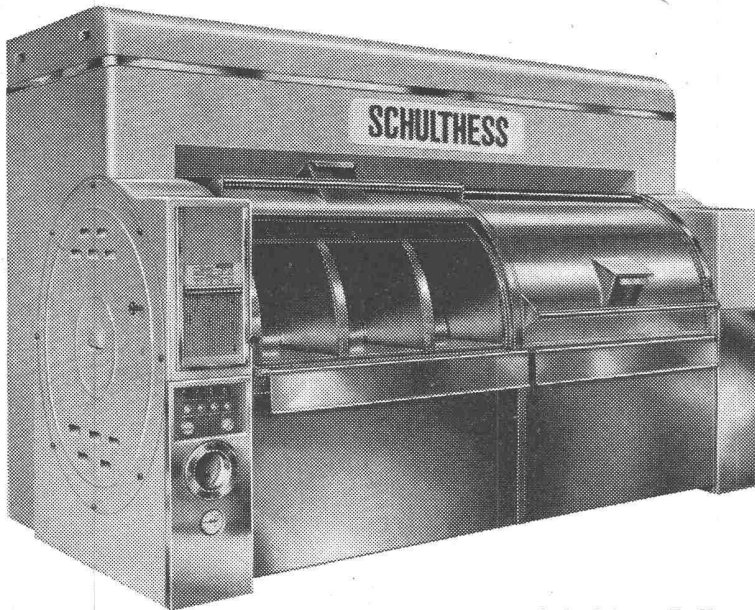
Waschautomaten Schulthess-Frontal

7 Modelle

4	6	10	18	25	35	60 kg
---	---	----	----	----	----	-------

Jedes Modell mit patentierter Lochkartensteuerung, eingebautem Boiler, automatischer Waschmittelzufuhr durch Kippbecher und patentierter Spülvorrichtung. Diese Automaten waschen vor, kochen, brühen, spülen und schwingen. Geeignet für gewerbliche Wäschereien, Hotels, Restaurants, Heime, Anstalten sowie für Haushaltungen und Mehrfamilienhäuser. 50 bis 65% Leistungssteigerung und Einsparungen an Waschmitteln, Löhnen und Energie im Vergleich mit konventionellen Maschinen. Mit 8 Lochkarten leistet Ihr Schulthess-Automat die gleiche Arbeit wie 8 ganz verschiedene Spezial-Waschautomaten.

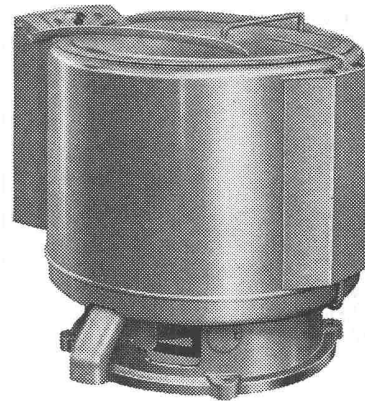
Die beste Referenz: Über 25000 Schulthess-Automaten in Betrieb!



Schnellwaschautomaten Schulthess-Pullman

4 Modelle	S/P 3	S/P 4	S/P 5	S/P 6
Ladegewicht	120	155	190	230 kg
Std.leistung	210	270	290	350 kg

Schnellwasch-Programmdauer 30 Min.



Schulthess-Schnellläuferzentrifugen

3 Modelle	S/500	S/700	S/900
Ladegewicht	14	30	47 kg

Diese Zentrifugen arbeiten vollständig vibrationsfrei mit 1500 t/min und sind vollautomatisch gesteuert. Die Schleuderleistung ist derart hoch, dass höchstens während 6 Minuten geschwungen werden darf, weil sonst die Wäsche für das Mangen zu trocken wird.

MUBA
im Neubau
2. Stock
links
bei der
ROLLTREPPE

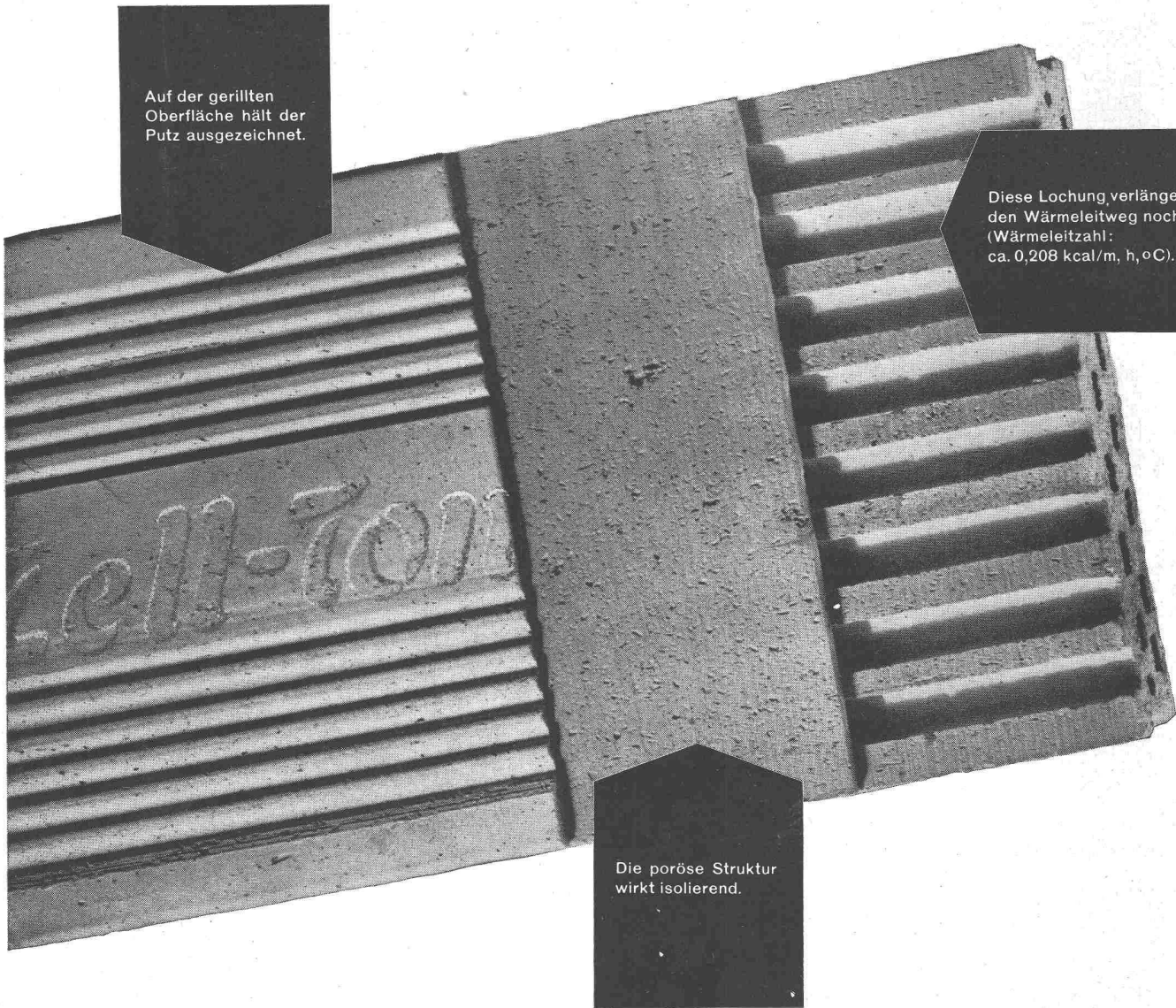
Halle 20
Stand 6545

MASCHINENFABRIK AD. SCHULTHESS & CO. AG. ZÜRICH

Grm. F1/R30 D

Zürich Stockerstrasse 57 Tel. 051/2744 50
Bern Aarberggasse 29 Tel. 031/ 303 21
Chur Bahnhofstrasse 9 Tel. 081/ 208 22
Lausanne 16, av. du Simplon Tel. 021/2621 24
Neuchâtel 9, rue des Epancheurs Tel. 038/ 587 66

Einfüllen und entladen in 6 bis 10 Minuten. Automatische Programmsteuerung mit auswechselbaren Lochkarten. Eingebauter Wassertank, automatische Waschmittelzufuhr, patentierte Spülvorrichtung, eingebaute Anlage für Wärme- und Spülwasserwiederverwertung. Energie- und Betriebskosten-Einsparungen gegenüber konventionellen Maschinen über 60%.



Auf der gerillten
Oberfläche hält der
Putz ausgezeichnet.

Diese Lochung verlängert
den Wärmeleitweg noch.
(Wärmeleitzahl:
ca. 0,208 kcal/m, h, °C).

Die poröse Struktur
wirkt isolierend.

Zell-Ton

die ideale Platte für Zwischenwände,
Dachausbauten und Mauerisolierungen

ZÜRCHER ZIEGELEIEN Talstrasse 83 Tel. (051) 23 87 00 Postfach Zürich 1