

Zeitschrift: Schweizerische Bauzeitung
Band: 76 (1958)
Heft: 22

Werbung

Nutzungsbedingungen

Die ETH-Bibliothek ist die Anbieterin der digitalisierten Zeitschriften. Sie besitzt keine Urheberrechte an den Zeitschriften und ist nicht verantwortlich für deren Inhalte. Die Rechte liegen in der Regel bei den Herausgebern beziehungsweise den externen Rechteinhabern. [Siehe Rechtliche Hinweise.](#)

Conditions d'utilisation

L'ETH Library est le fournisseur des revues numérisées. Elle ne détient aucun droit d'auteur sur les revues et n'est pas responsable de leur contenu. En règle générale, les droits sont détenus par les éditeurs ou les détenteurs de droits externes. [Voir Informations légales.](#)

Terms of use

The ETH Library is the provider of the digitised journals. It does not own any copyrights to the journals and is not responsible for their content. The rights usually lie with the publishers or the external rights holders. [See Legal notice.](#)

Download PDF: 21.11.2024

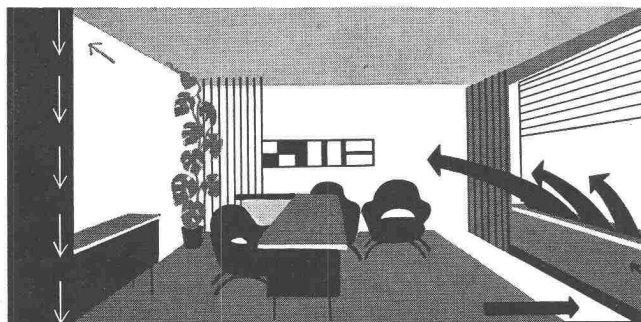
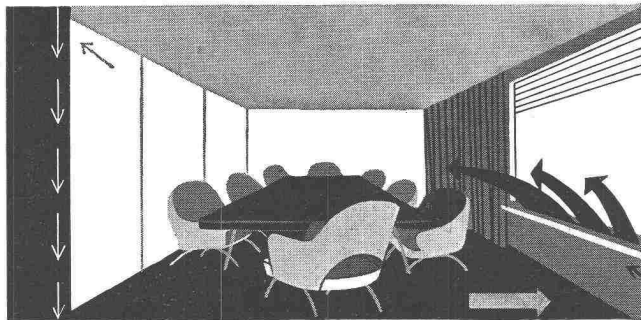
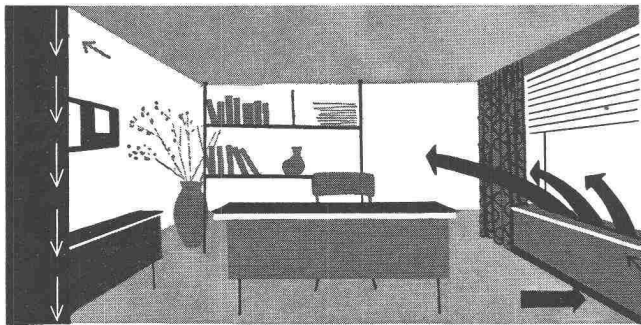
ETH-Bibliothek Zürich, E-Periodica, <https://www.e-periodica.ch>

SCHWEIZERISCHE BAUZEITUNG

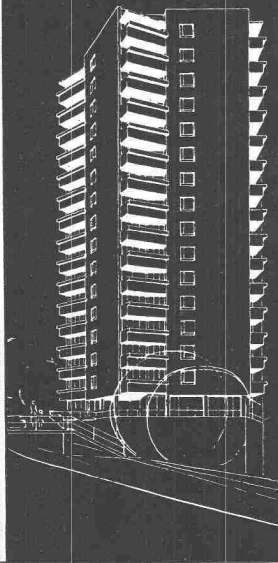
WOCHENSCHRIFT FÜR ARCHITEKTUR / INGENIEURWESEN / MASCHINENTECHNIK

REVUE POLYTECHNIQUE SUISSE

ORGAN DES S. I. A. SCHWEIZERISCHER INGENIEUR- UND ARCHITEKTEN-VEREIN
UND DER G. E. P. GESELLSCHAFT EHEMAL. STUDIERENDER DER EIDG. TECHN. HOCHSCHULE
GEGRÜNDET 1883 VON ING. A. WALDNER / HERAUSGEGEBEN VON ING. W. JEGHER



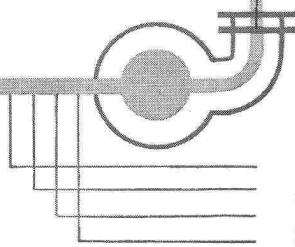
KLIMA ANLAGEN



Brosch. Reliane Bern

SIFRAG

BERN ZÜRICH BASEL
LAUSANNE (Schweiz)



Schematische Darstellung einer Hochdruck-Klimaanlage

**STAUBFILTER
BE- oder ENTFEUCHTUNG
VOR- oder NACHHEIZUNG
KÜHLUNG**

Verlag

W. Jegher & A. Ostertag, Dianastrasse 5,
Zürich / Tel. 23 45 07 / Postcheck VIII 6110
Bürozeiten: Montag bis Freitag 7—12 Uhr
und 13.45—17.30 Uhr. Samstags geschlossen.

Postadresse:
Schweiz. Bauzeitung, Postfach Zürich 39

Bezugspreise

Einzelheft Fr. 1.65 — Abonnements:

	12 Monate	6 Monate	3 Monate
Schweiz	66.—	33.—	16.50
Ausland	72.—	36.—	18.—

Für Mitglieder des S. I. A., der GEP und
des Schweiz. Technischen Verbandes sowie
für Studierende der ETH, der EPUL und
schweiz. staatl. Technischer Mittelschulen
ermässigte Preiskategorien nach Tarif.

Anzeigenverwaltung

Mosse-Annoncen AG., Zürich, Limmat-
quai 94 / Tel. 32 68 17 / Postcheck VIII 1027

INHALT

Beitrag zur Gitterbetrachtung im
Lüfterbau. Von C. S. Vasiljevic . . . 325*

Berechnung von doppelt gekrümm-
ten Schalen und Versuche an
solchen aus Tonhohlsteinen. Von
O. Gmür 329*

Erweiterungsbauten für das Tech-
nikum Winterthur 335*

Mitteilungen

Der Jahresbericht 1956 der Europä-
ischen Föderation Korrosion. Der
höchste Wolkenkratzer Europas.
Eine Abzweigdose für elektrische
Hausinstallationen 336

Buchbesprechungen

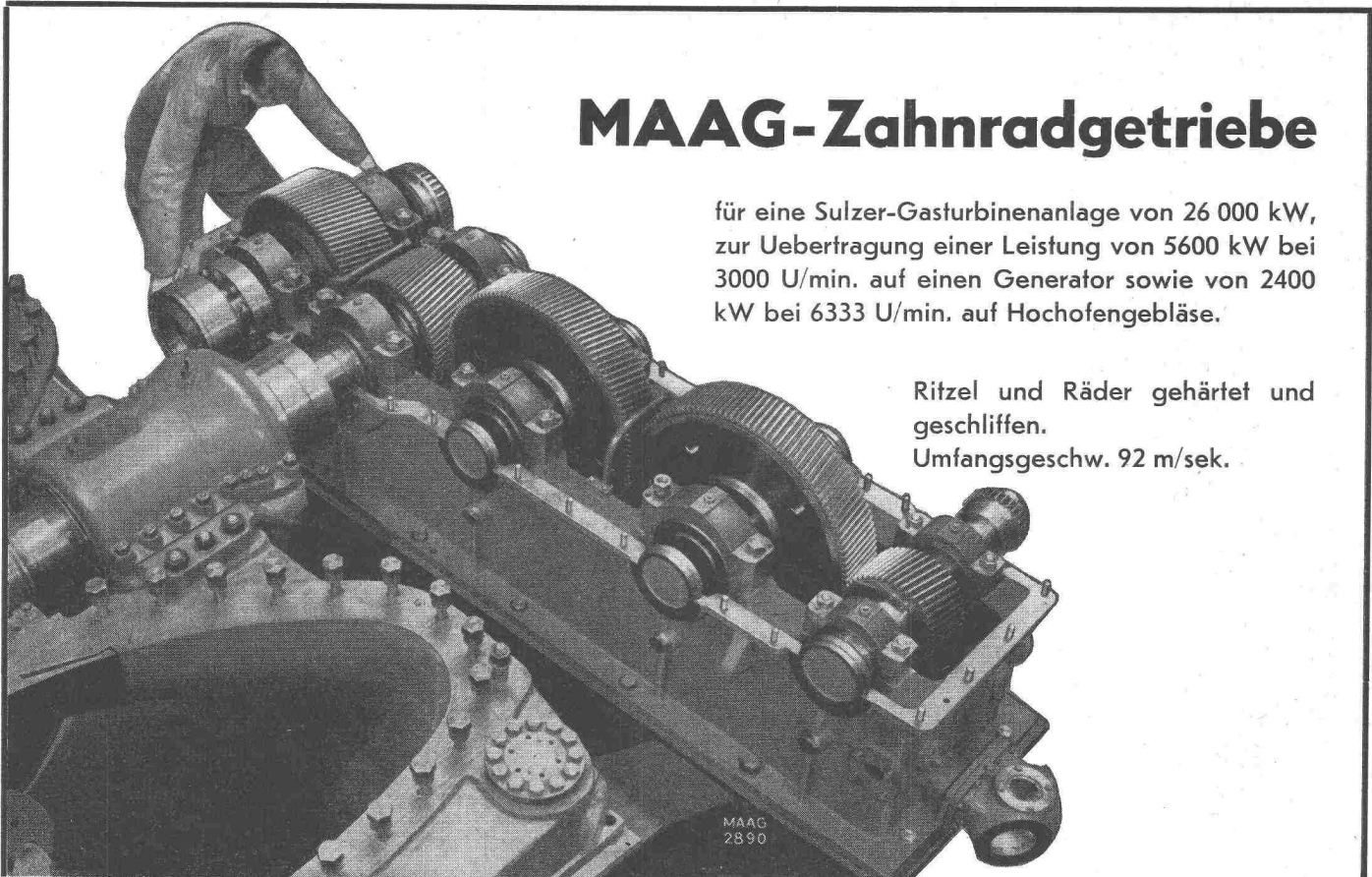
Sanitäre Einrichtungen im Stadt-
spital Waid in Zürich, von K. Bösch 336

Mitteilungen aus der G. E. P.

Vereinigung Ehemaliger Chemie-
studierender 336

Ankündigungen

Fiera di Padova. Vortragskalender 336



MAAG-Zahnradgetriebe

für eine Sulzer-Gasturbinenanlage von 26 000 kW,
zur Uebertragung einer Leistung von 5600 kW bei
3000 U/min. auf einen Generator sowie von 2400
kW bei 6333 U/min. auf Hochfengebläse.

Ritzel und Räder gehärtet und
geschliffen.

Umfangsgeschw. 92 m/sek.

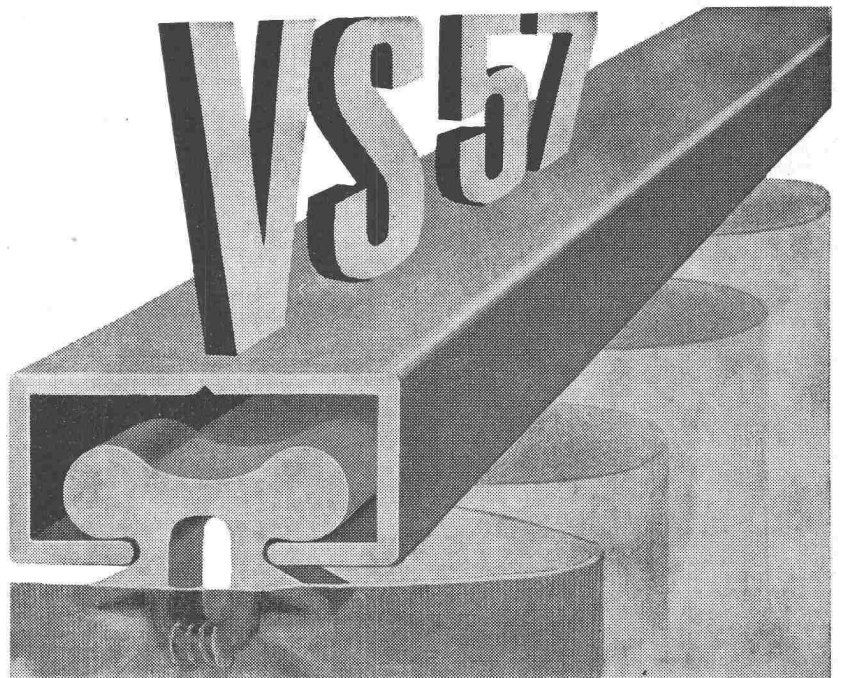
MAAG
2890

MAAG-ZAHNRÄDER A.G. ZÜRICH (SCHWEIZ)

**Warum
mit Lärm
wenn es ohne
besser geht?**

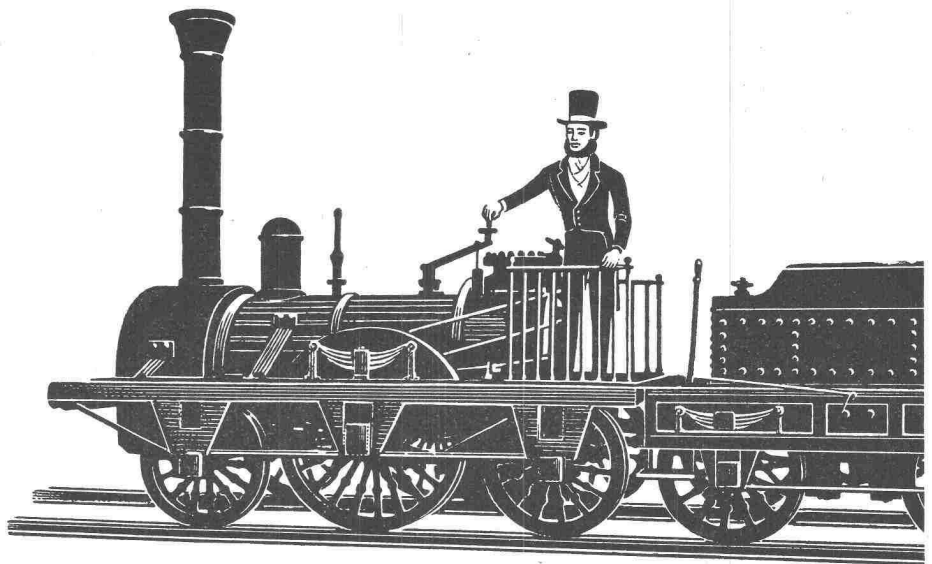
Aluminium eloxiert
leicht zu montieren
geräuschlos
solid
billig

Original-Masse 8 mm hoch
14,5 mm breit
Schraubnute 6,5 mm breit



Die leise Vorhang-Schiene mit Grilon-Gleitern

Erhältlich in Fachgeschäften. Bezugsquellen-Nachweis: PAUL KOLLER AG., Zürich, Telefon (051) 48 56 76/77
Fabrikation von Metallwaren für die Innendekoration



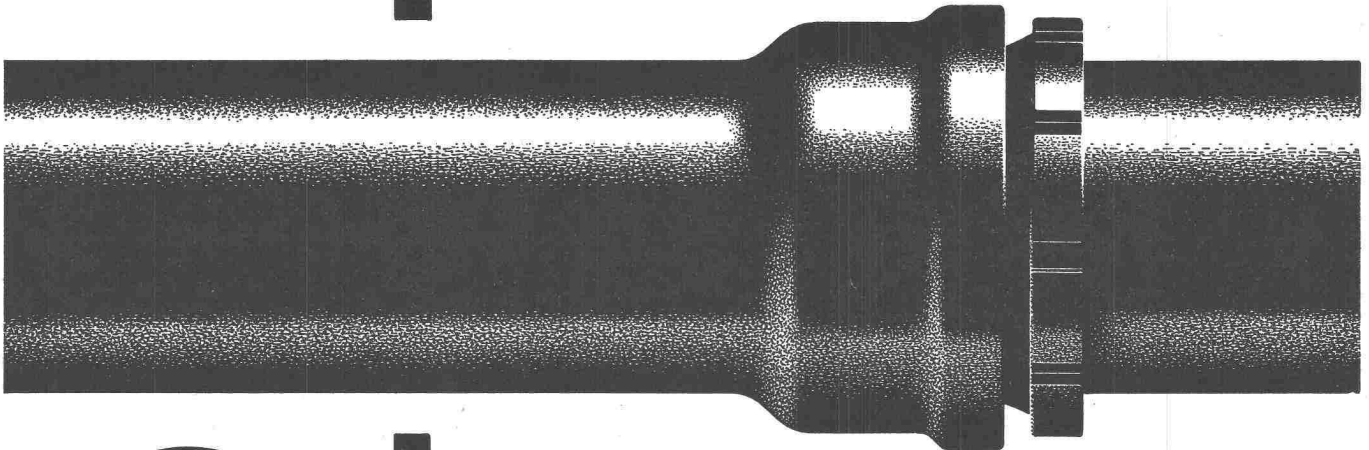
Schon damals...

als die Eisenbahn ein bestauntes Ungeheuer war, strömte das Wasser durch das gusseiserne Rohr. Inzwischen hat die Technik in stürmischem Lauf das Gesicht der Welt verändert. Aber das Gussrohr dient auch heute noch – gleichgültig gegen die Zeit – treu seiner Aufgabe

Röhren aus Gusseisen!

Welch' anderes Material kann auf solche Bewährung hinweisen? Guss bedeutet eine Garantie, Guss braucht keine Zeugnisse, keine Expertisen. Wo Gussröhren verwendet werden,

da ist für Generationen gesorgt!



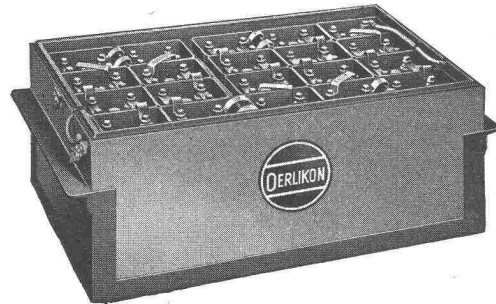
Gusseiserne Druckröhren

Gesellschaft der Ludw. von Roll'schen Eisenwerke AG., Eisenwerk Choindéz

56

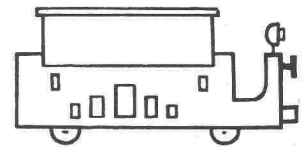
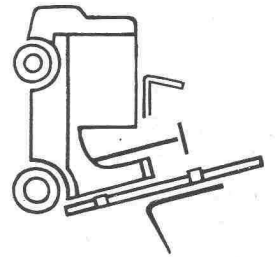


Batterien für Elektrofahrzeuge

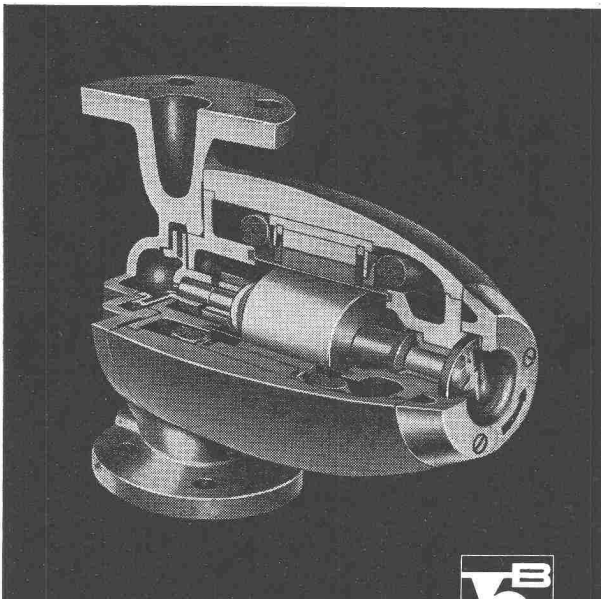


Accumulatoren - Fabrik Oerlikon Zürich 50

mit Bureaux und Werkstätten in
Lausanne - Genf - Lugano - St. Gallen - Luzern



perfecta Umwälzpumpen für Zentralheizungen



K. RÜTSCHI PUMPENBAU BRUGG

BRUGG SCHWEIZ TELEPHON (056) 4 13 31

Drei exklusive Vorteile, die Ihnen nur
die PERFECTA bietet:

Die «gute» Form

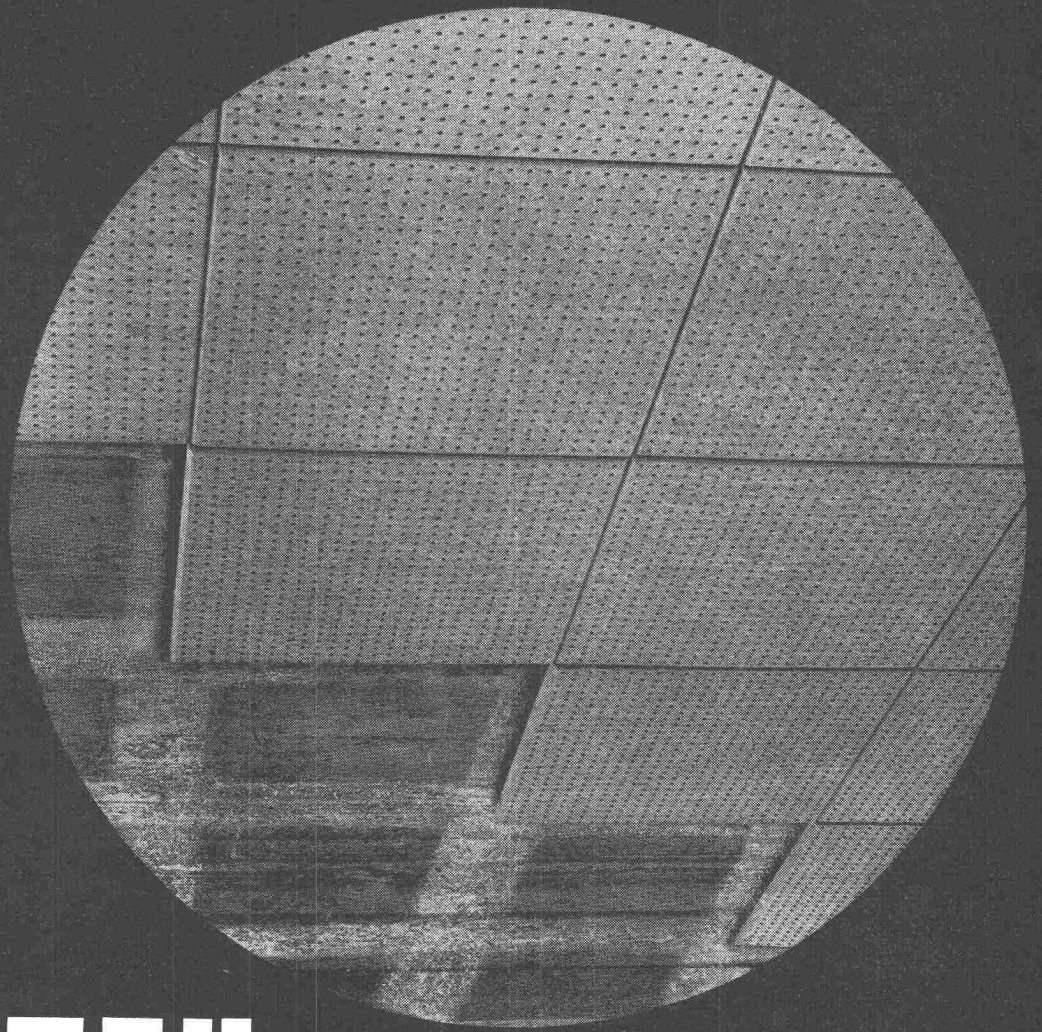
das Kennzeichen der modernen
PERFECTA-Pumpe

Robuste beidseitige Lagerung

des schweren Rotors bürgt für ge-
räuschlosen Gang und lange Lebens-
dauer

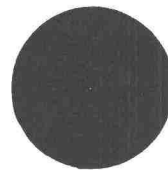
Schauglas

für einfachste Lauf- und Drehrichtungs-
kontrolle

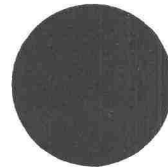


BRIGATEX

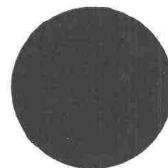
**der sofort und
ohne Pressdruck
abbindende Kaltleim**



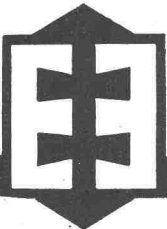
BRIGATEX verleimt Holzfaserplatten direkt auf Beton rasch und zuverlässig. Versprießung ist nicht nötig.



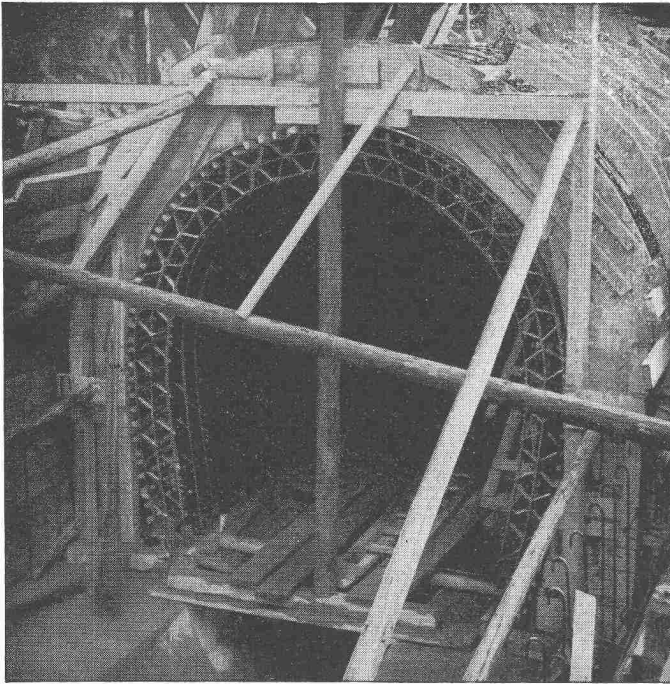
BRIGATEX leimt außerdem Kunstharzplatten, Aluminium, Blei usw. auf Holz, Zement Gips, Mauerwerk usw.



Für das einwandfreie Verarbeiten des BRIGATEX-Kaltleimes garantiert Ihnen unser technischer Dienst. Er steht Ihnen in schwierigen Fällen mit seiner großen Erfahrung kostenlos zur Verfügung.



DR. M. EBNÖTHER SEMPACH - STATION



Kanalisation des «Flon» in Lausanne, ausgeführt durch die Fa. Cobal, Lausanne

FLEXIBLER

BK

**SCHALUNGS-
TRÄGER**

Shed-Dächer
Kuppeln
Ruñdbehälter
Silos
Tunnel- und
Stollenprofile
Hochkamine
Fernsehturm
Bogenbrücken

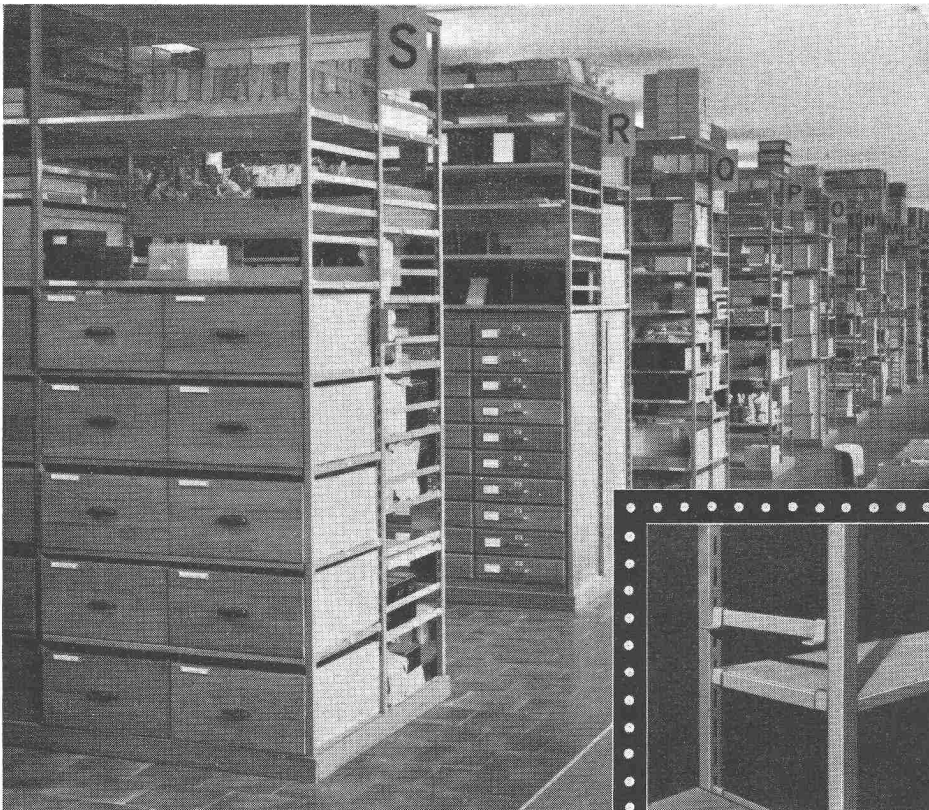
zur Einschalung beliebig
gekrümmter Flächen

Planen Sie Ihr nächstes Bauvorhaben unter Verwendung des FLEXIBLEN BK-SCHALUNGSTRÄGERS — ein Versuch, der sich bestimmt lohnen wird.

Unsere Mitarbeiter stehen Ihnen für Beratungen und Trägereinbauten gerne kostenlos zur Verfügung. Verlangen Sie Prospekte und Preisofferten.

FIXTRÄGER A.G. ETZGEN / Aarg.

Telephon (064) 7 42 65



**Ihre Lagerprobleme
werden gelöst**

mit unseren universell
verstellbaren und für je-
den Zweck anpassungs-
fähigen Gestell-Konstruk-
tionen.

Bei Anfrage bitten wir um
Angabe der Belastung,
Tablar-Anzahl und Haupt-
dimensionen.

Kempf & Co. Aktiengesellschaft Herisau 2

staubfrei
griffig
hell bei Nacht
verkehrssicher

Betonstrassen

Aufzüge- und
Elektromotorenfabrik
Schindler & Cie. AG
Ebikon / Luzern

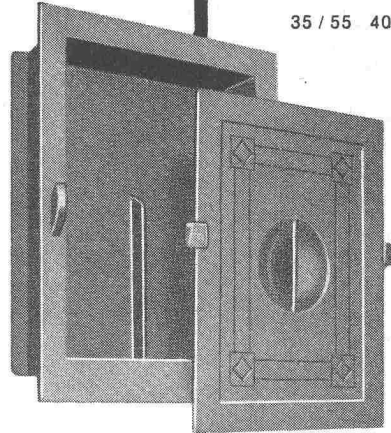
In
hohen
Häusern
fahren
schnelle
Schindler
Lifts



RUSSTÜREN

Einsteigtüren

35 / 55 40 / 60



15 / 15 18 / 18

18 / 24 20 / 30

25 / 30 30 / 40

laufend ab Lager lieferbar

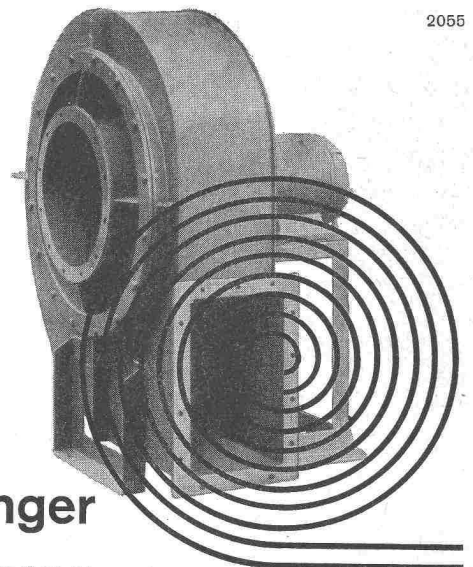


J. G. KIENER + WITTLIN AG

BERN - SCHAUPLATZGASSE 23 - TELEFON 031/29122



2055



Meidinger

Ventilatoren und Elektromotoren

Qualitätsprodukte seit mehr als einem halben Jahrhundert. Anpassung an alle Ansprüche der Technik. Geräuschloser Lauf durch spezielle Ausführung der Flügelräder und sorgfältiges Ausbalancieren der Ventilatorflügel und Motoranker. Behebung der magnetischen Geräusche der Elektromotoren durch Spezialwicklung. Genau passende Ersatzteile jederzeit ab Lager lieferbar.

G. Meidinger & Cie, Basel 4,
Telefon 061-22 97 65



Klimagerät in einem Arbeitsaal der Textilindustrie

Therma

AG., Schwanden GL

Bitte verlangen Sie den ausführlichen Prospekt

Therma AG., Kältebüro, Zürich 6/42, Hofwiesenstr. 141, Tel. (051) 26 16 06

Ausstellungsräume: Zürich, Basel, Bern, Lausanne und Genf

Coupon

An die Firma Therma AG., Kältebüro, Zürich 6/42, Hofwiesenstrasse 141 54-1

Senden Sie uns den Orientierungsprospekt über Therma-Luftkonditionierungsapparate

deutscher Text
(bitte anzeichnen)

französischer Text

Firmastempel:
Abteilung:

Lösen Sie das Problem der Luftkonditionierung für Ihren Betrieb

Zur Schaffung eines leistungssteigernden Klimas im Arbeitsraum oder einer bestimmten Luftkondition im Labor- und Fabrikationsraum stehen Ihnen Therma-Normtypen zur Verfügung. Die Vollklimatisierung umfasst Kühlung, Heizung, Entfeuchtung, Befeuchtung, Filtrierung. Für die reine Lufttrocknung bauen wir ebenfalls Normtypen und Grossanlagen zur Trockenhaltung und Entfeuchtung von Kellern, Lagerräumen, Archiven, Bibliotheken, Werkstätten, unterirdischen Magazinen, Maschinenräumen und Stollen, wie zur Bautrocknung. Einzelapparate sowie ortsfeste Anlagen für alle Anwendungszwecke. Anlagen für Deckenstrahlungskühlung.

GIOVANOLA

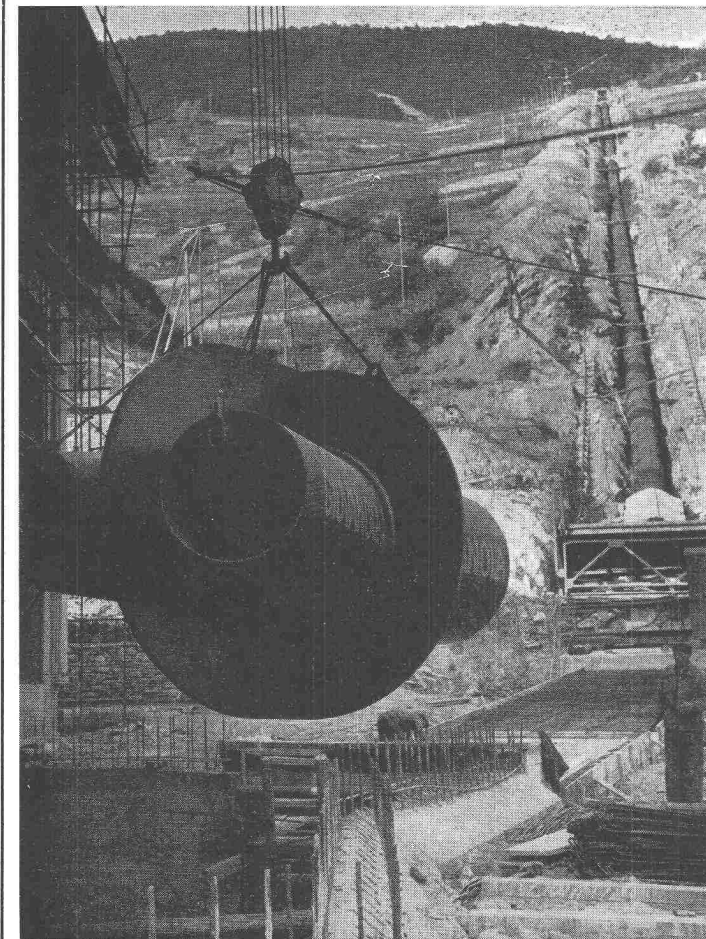
CONDUITES FORCÉES

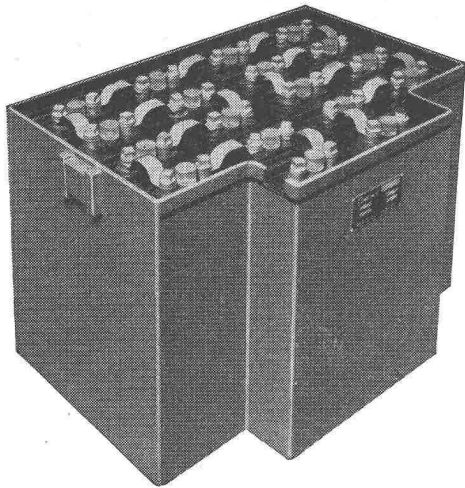
PUITS BLINDÉS

VANNES

Conduite forcée et collecteur en montage à la centrale de St-Léonard

GIOVANOLA FRÈRES S.A.
MONTHÉY-SUISSE





**ELEKTRO-
FAHRZEUG-
BATTERIEN**

Die kleinsten Betriebskosten, gerechnet auf den Tonnenkilometer oder den Betriebstag, verursacht die PLUS Traktionsbatterie. Sie besitzt auch die besten elektrischen Eigenschaften. Der PLUS-Service bürgt für einwandfreien Betrieb.

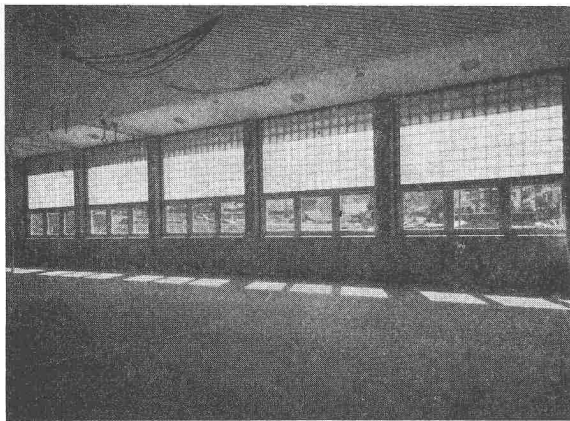
PLUS A.G., BASEL

Elektro-Karren

Elektro-Lifter

Akkumulatoren-Lokomotive

Plus



BAUGLÄSER

Alle Sorten und Neuheiten zu günstigen Preisen.

GLASBETON Spezialabteilung für Glasbeton-Oberlichter, garantiert wasserdicht, **begeh-** und **befahrbar** Ausführung, mit extra hellen, lichtstreuenden Kristallprismen.

GLASBAUSTEINE extra hell, für Aussenwände, Treppenhäuser, innere Trennwände. Vorzügliche Isolation gegen Kälte, Wärme und Schall. Grosse Referenzliste.

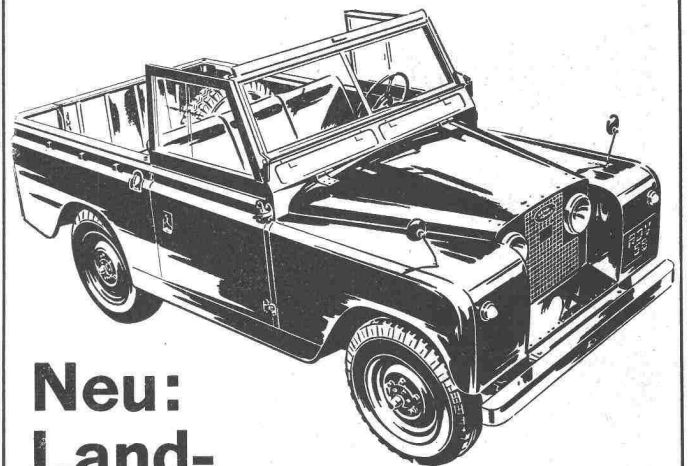
Verlangen Sie kostenlose Dokumentation und Offerte.

Ruppert, Singer & Cie. AG., Zürich

Tafelglas en gros und Spiegelmanufaktur

Telephon (051) 52 53 53 - Gegründet 1884

Briefadresse: Zürich 48, Altstetten



**Neu:
Land-
Rover
1958**

Rover — grösste Geländewagen-Fabrik Europas
10 Jahre Erfahrung im Land-Rover-Bau

Modell 1958: Grösser, stärker, eleganter, rationeller
Neu: Mit Original-Rover-Diesel oder -Benzin-Motor
7 Plätze. Tiefe weiche Sitze

10 Gänge, 2- oder 4-Radantrieb
Wichtig: 4-Radantrieb auch in den normalen
Gängen einschaltbar

Vollkarosserie mit verstärkten Türen und
Seitenteilen

Verbessertes, schöneres Verdeck
Triebstoffeinfüllstutzen von aussen zugänglich
Hängende Brems- und Kupplungspedale,
hydraulische Brems- und Kupplungs betätigung

Unzerkratzbares Glas an seitt. Schiebefenstern
Patent-Schnellverschlussshaken an hinterer
Bordwand

Noch kleinerer Wendekreis
Schon ab 13 500.— mit günstigen Zahlungs-
bedingungen

Verlangen Sie Prospekte — vergleichen Sie!

Melden Sie sich als GRATIS-Mitglied zum
Land-Rover-Club an!



**DER RATIONELLE
SCHWERARBEITER**

E. Fehmann & Co., Badenerstrasse 527, Zürich 4, Telephon (051) 52 44 55
40 werkgeschulte Vertreter in der ganzen Schweiz

Schweizerische Wagons- und Aufzügefabrik A.G. Schlieren-Zürich

Schlieren

Aufzüge

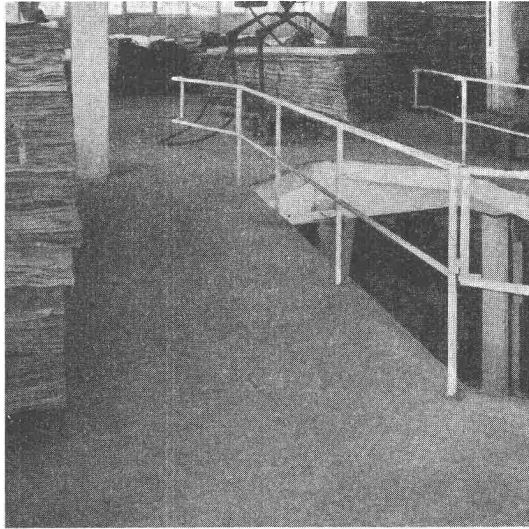
sicher

rasch

bequem



Abdichtungen



Wadimex-Bodenbelag in einem Lager-
raum der Ryser-Schoop AG., Zürich

Wadimex- Bodenbelag

Dieser Bodenbelag ist besonders geeignet für Hallen, Lagerräume, Werkstätten und Keller, d. h. überall dort, wo Böden grosser Abnutzung ausgesetzt sind.

Die besonderen Eigenschaften:

strapazierbar
elastisch
fugenlos
schalldämpfend
gleitsicher
staubfrei
wasserfest
anspruchlos im Unterhalt

Eine spezielle Equipe ist für die Ausführung des Wadimex-Bodenbelages ausgebildet. Verlangen Sie Belagsmuster, Referenzen und Prospekte.

MEYNADIER

+CIE AG

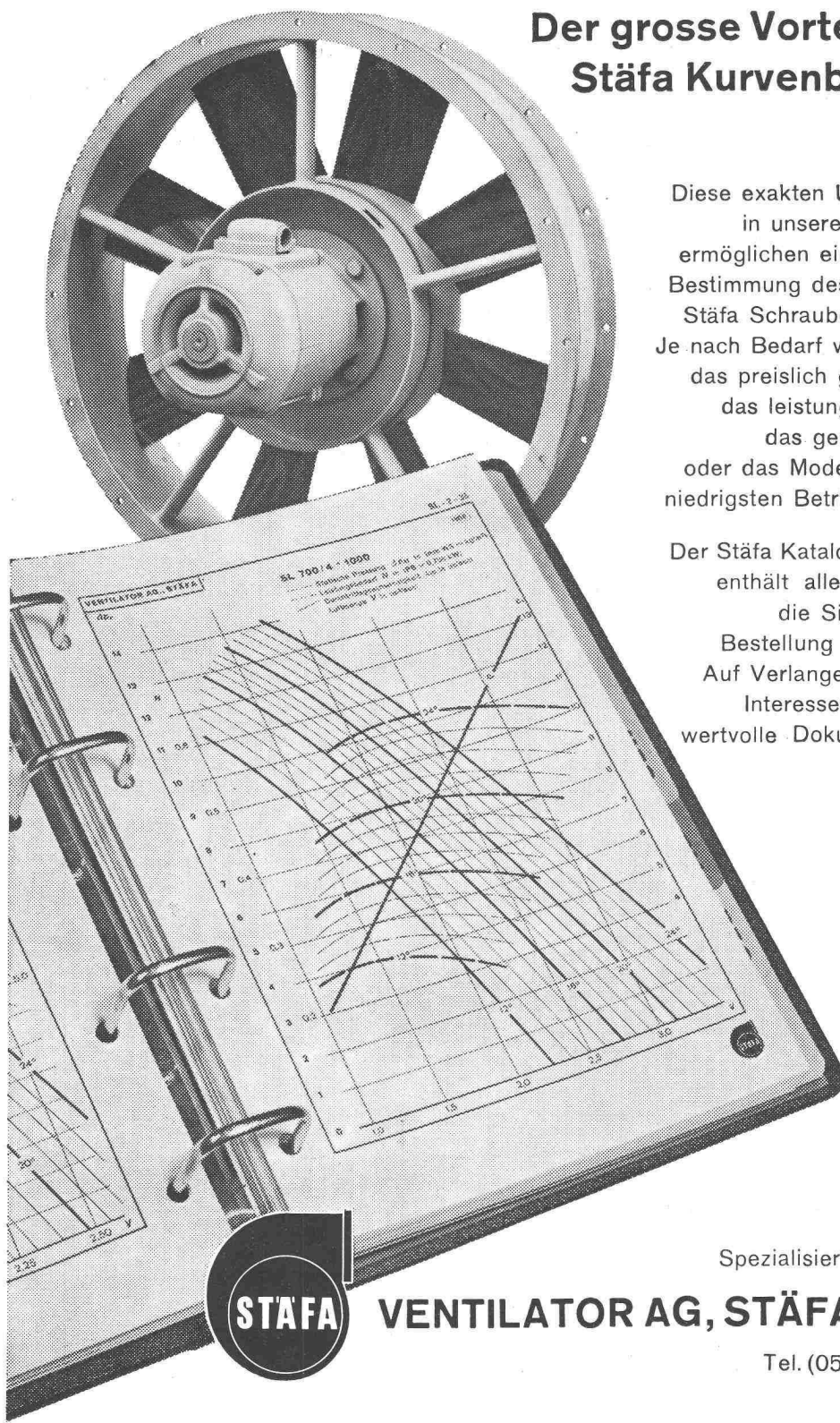


Zürich, Telefon 051/52 22 11
Bern, Telefon 031/2 90 51
Luzern, Telefon 041/2 01 05

Der grosse Vorteil der Stäfa Kurvenblätter

Diese exakten Unterlagen
in unserem Katalog
ermöglichen eine genaue
Bestimmung des richtigen
Stäfa Schrauben-Lüfters.
Je nach Bedarf wählen Sie
das preislich günstigste,
das leistungsfähigste,
das geräuschlose
oder das Modell mit den
niedrigsten Betriebskosten.

Der Stäfa Katalog Nr. 310
enthält alle Angaben,
die Sie zu einer
Bestellung benötigen.
Auf Verlangen erhalten
Interessenten diese
wertvolle Dokumentation.



Spezialisiert seit 1890

STÄFA

VENTILATOR AG, STÄFA

Tel. (051) 93 01 36