

Objektyp: **Advertising**

Zeitschrift: **Schweizerische Bauzeitung**

Band (Jahr): **76 (1958)**

Heft 26

PDF erstellt am: **21.07.2024**

### **Nutzungsbedingungen**

Die ETH-Bibliothek ist Anbieterin der digitalisierten Zeitschriften. Sie besitzt keine Urheberrechte an den Inhalten der Zeitschriften. Die Rechte liegen in der Regel bei den Herausgebern. Die auf der Plattform e-periodica veröffentlichten Dokumente stehen für nicht-kommerzielle Zwecke in Lehre und Forschung sowie für die private Nutzung frei zur Verfügung. Einzelne Dateien oder Ausdrucke aus diesem Angebot können zusammen mit diesen Nutzungsbedingungen und den korrekten Herkunftsbezeichnungen weitergegeben werden. Das Veröffentlichen von Bildern in Print- und Online-Publikationen ist nur mit vorheriger Genehmigung der Rechteinhaber erlaubt. Die systematische Speicherung von Teilen des elektronischen Angebots auf anderen Servern bedarf ebenfalls des schriftlichen Einverständnisses der Rechteinhaber.

### **Haftungsausschluss**

Alle Angaben erfolgen ohne Gewähr für Vollständigkeit oder Richtigkeit. Es wird keine Haftung übernommen für Schäden durch die Verwendung von Informationen aus diesem Online-Angebot oder durch das Fehlen von Informationen. Dies gilt auch für Inhalte Dritter, die über dieses Angebot zugänglich sind.

# SCHWEIZERISCHE BAUZEITUNG

WOCHENSCHRIFT FÜR ARCHITEKTUR / INGENIEURWESEN / MASCHINENTECHNIK

REVUE POLYTECHNIQUE SUISSE

ORGAN DES S.I.A. SCHWEIZERISCHER INGENIEUR- UND ARCHITEKTEN-VEREIN  
UND DER G.E.P. GESELLSCHAFT EHEMAL. STUDIERENDER DER EIDG. TECHN. HOCHSCHULE  
GEGRÜNDET 1883 VON ING. A. WALDNER / HERAUSGEGEBEN VON ING. W. JEGHER

*Gebauer*  
für alle Aufzüge

A. K. GEBAUER & CIE. ZÜRICH 36 TELEPHON 33 21 65

**HCH. LIER**

Deckenheizungen System Crittall

Heisswasser-Heizungen

Umbau bestehender Dampfanlagen  
in Heisswasser • Abwärmanlagen

HEIZUNGS-INGENIEUR ZÜRICH 4 Badenerstrasse 444 Tel. 52 23 50/51

Patentanwälte  
**E. BLUM & Co., ZÜRICH**

Gegründet 1878 Telephon 25 16 33  
Bahnhofstrasse 31

Anmeldung von Erfindungen

Fabrik- und Handelsmarken

Gutachten, Prozessberatung

**Durisol**

BAUPLATTEN ohne und mit ARMIERUNG für ISOLIERUNG  
AUSFACHUNG, DECKEN- und FLACHDACHKONSTRUKTIONEN  
grossflächige DECKENHOURDIS, HOHLBLOCKMAUERSTEINE

DURISOL AG. FÜR LEICHTBAUSTOFFE DIETIKON • TEL. 91 86 65

## Verlag

W. Jegher & A. Ostertag, Dianastrasse 5,  
Zürich / Tel. 23 45 07 / Postcheck VIII 6110  
Bürozeiten: Montag bis Freitag 7—12 Uhr  
und 13.45—17.30 Uhr. Samstags geschlossen.  
Postadresse:  
Schweiz. Bauzeitung, Postfach Zürich 39

## Bezugspreise

Einzelheft Fr. 1.65 — Abonnements:

|         | 12 Monate | 6 Monate | 3 Monate |
|---------|-----------|----------|----------|
| Schweiz | 66.—      | 33.—     | 16.50    |
| Ausland | 72.—      | 36.—     | 18.—     |

Für Mitglieder des S.I.A., der GEP und  
des Schweiz. Technischen Verbandes sowie  
für Studierende der ETH, der EPUL und  
schweiz. staatl. Technischer Mittelschulen  
ermässigte Preiskategorien nach Tarif.

## Anzeigenverwaltung

Mosse-Annoncen AG., Zürich, Limmat-  
quai 94 / Tel. 32 68 17 / Postcheck VIII 1027

## INHALT

|  |      |
|--|------|
| Zur Frage der Wirtschaftlichkeit bei<br>der Kaltlagerung von Lebensmitteln.<br>Von A. Ostertag . . . . . | 383* |
| Neubauten in der Altstadt. Von<br>Peter Meyer . . . . .  | 388* |
| Der «Trapezshed», eine neue Ausfüh-<br>rungsform des «Sägedaches». Von<br>A. Weder . . . . .             | 391* |
| Schweiz. Technischer Verband . . .   | 394  |

## Mitteilungen

|  |     |
|--|-----|
| Post, Telegraph und Telephon in der<br>Schweiz. Die «Fluoreszenz-Beleuch-<br>tung der Zukunft». Persönliches . . . | 394 |
|--|-----|

## Nekrologe

|                                    |      |
|------------------------------------|------|
| Jakob Hug . . . . .                | 394* |
| Alexis Petitpierre. Robert Thomann | 395  |

## Buchbesprechungen

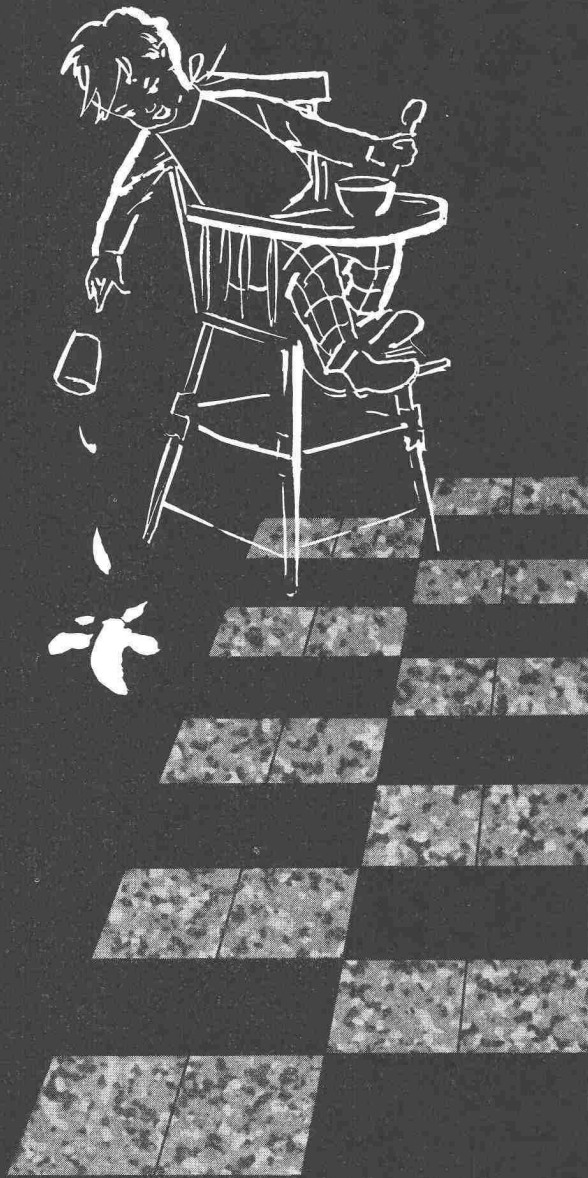
|   |     |
|---|-----|
| Die Strassenfreiheit, von R. Egl.<br>Landwirtschaft und Meliorationen,<br>von C. Brodbeck. Neuerscheinungen | 395 |
|---|-----|

## Wettbewerbe

|  |     |
|--|-----|
| Primarschulhaus in Ennenda. Pri-<br>marschulhaus in Dornach . . . . .  | 395 |
| Mädchenschulhaus an der Gundel-<br>dingerstrasse in Basel. Neu- und<br>Ausbau des Kreisspitals in Muri . . . | 396 |

## Ankündigungen

|   |     |
|---|-----|
| Architekturschule der ETH. 2. Int.<br>Atomenergie-Konferenz in Genf.<br>ETH, Ausbildungs-Stipendien MFO.<br>Institut für das Studium der Unter-<br>nehmensführung, Lausanne. 2. Int.<br>Metallspritz-Konferenz in Birming-<br>ham. Vortragskalender . . . . . | 396 |
|---|-----|



### gut gewählt, Herr Architekt!

Die Küche mit ihrem Boden aus Steinzeug-Bodenplatten macht den Hausfrauen viel Freude. Kaum zu glauben, wie leicht es ist, diesen Boden sauber zu halten.

Selbst wenn es einmal Flecken gibt, ist der Schaden rasch behoben. Meist genügt ein gewöhnliches Putzmittel, denn die Platten sind so dicht, dass nichts in sie eindringen kann.

Steinzeug-Bodenplatten sind ein dauerhaftes und sehr dekoratives Element in der modernen Raumgestaltung.

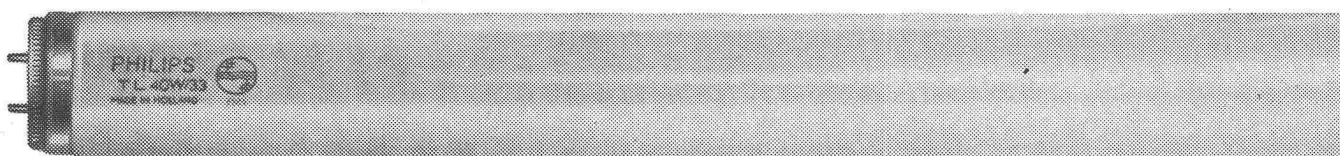


## Steinzeug-Bodenplatten

Beratung und Lieferung  
durch die Fachgeschäfte

K. Jördi

# 10 bis 15% mehr Licht!



Unseren Laboratorien ist es jetzt gelungen, durch weitere Forschungen und Verfeinerungen in der Fabrikationstechnik, die Lichtausbeute unserer Fluoreszenz-Lampen für die gebräuchlichste Lichtfarbe 4200 - 4500° K um 10 bis 15% zu steigern.

Mit Philips-Fluoreszenzlampen erhalten Sie bei gleichem Aufwand an Lampen, Leuchten und Stromverbrauch 10-15% mehr Licht!



Das bedeutet einen neuen Markstein in der Entwicklung der Philips-Fluoreszenzlampen.

Für die andern Lichtfarben wird die Möglichkeit einer Lichtstrom-Verbesserung geprüft.

Für Neu-Installationen und Ersatz nur noch die neuen Philips-TL.



## PHILIPS TL LAMPEN

# 10

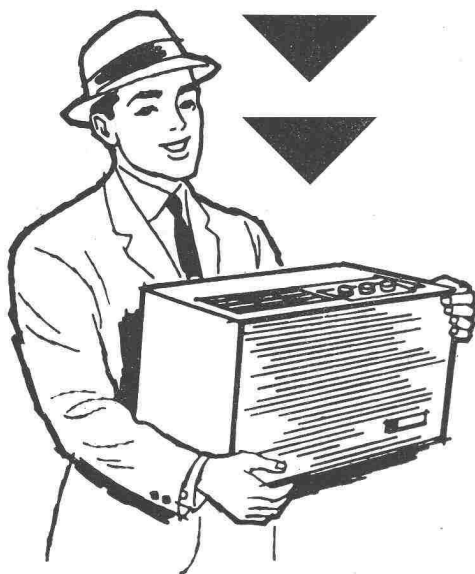


# 15%

Philips AG., Zürich,  
Abteilung: Philora  
Tel. (051) 25 86 10

Philips S.A., Genève,  
Tel. (022) 32 63 50

Soeben eingetroffen:



# PHILCO

## Airconditioner

PHILCO kühlt (im Sommer die ideale Kühlmaschine!) oder wärmt, reinigt die Raumluft von Staub und Keimen. PHILCO wälzt nicht nur die Raumluft um, sondern führt dem Raum frische, reine Luft zu, treibt Rauch und Gerüche hinaus. PHILCO schützt Sie auch vor Verkehrslärm: bei geschlossenen Fenstern, verschont von Mücken und Ungeziefer, geniessen Sie Ihre Ruhe. PHILCO verschafft Ihnen mit thermostatischer Exaktheit das Klima, das Sie wünschen.

### Auch in Miete

#### Ihr Coupon

An die PHILCO-Airconditioner-Generalvertretung: Univag AG, Gutenbergstrasse 10, Zürich 2, Telefon (051) 23 19 11.

Verwendung: Ich interessiere mich für die neuesten PHILCO-Airconditioner und bitte um Information über die verschiedenen Modelle und ihre Vorteile.

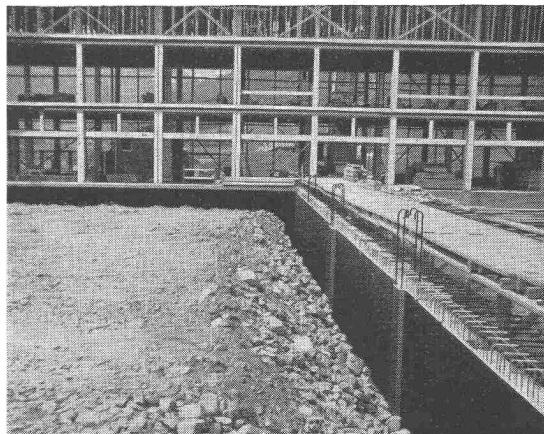
Name: ..... BZ

Genaue Adresse: .....

# BAUTENSCHUTZ

SIEGFRIED  
Keller

## Fundamentisolation: Ihr Vorteil = AFRATAR



Trennwandisolation im Shed des Einsiedler Neubaus der Firma Landis & Gyr AG. mit AFRATAR

## AFRATAR vorteilhafter, weil ...

**AFRATAR schneller** verarbeitet werden kann. Afratar lässt sich rasch und geschmeidig auch von ungelernten Kräften auftragen.

**AFRATAR einfacher** verarbeitet werden kann. Afratar haftet einwandfrei auch auf frischem Beton. Ein besonderer Voranstrich ist nicht notwendig. Das gleiche Afratar gibt zuverlässigen Schutz über oder unter der Erde, über oder unter Wasser.

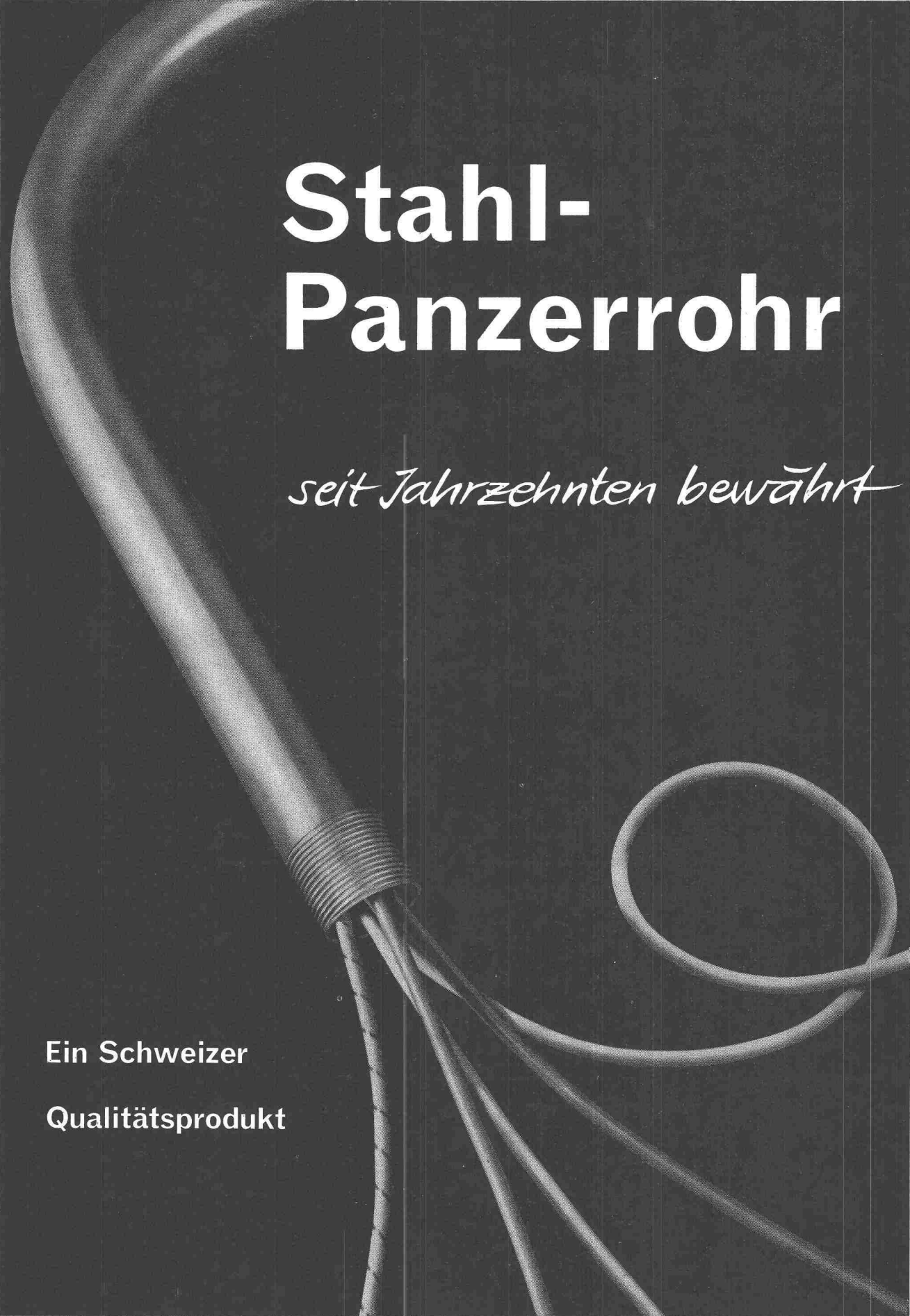
**AFRATAR wirtschaftlicher** ist. Ein einziger Afrataranstrich ergibt mindestens die gleiche Schichtdicke wie 2 Anstriche nach dem konventionellen System. Falls 3 Dünnanstriche vorgeschrieben sind, erzielen Sie mit nur 2 Schichten Afratar die grössere Filmdicke. Sie sparen also in jedem Fall einen Arbeitsgang, ohne an Schutzwirkung einzubüssen.

Für Anstriche in Trinkwasseranlagen, Reservoirs usw. verwenden Sie das teer- und phenolfreie AFRACEL, welches Ihnen die gleichen verarbeitungstechnischen Vorteile wie Afratar bietet.



SIEGFRIED  
**Keller**co

Wallisellen-Zürich - Tel. 051/ 93 32 32



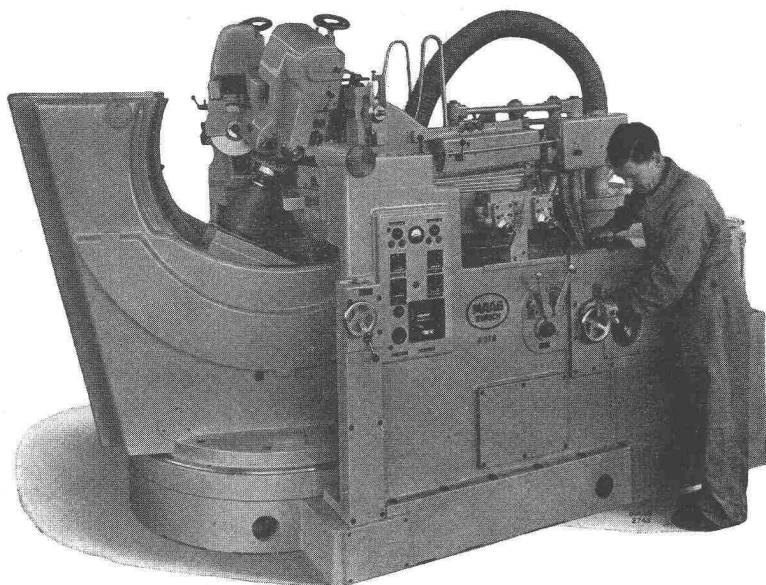
# Stahl- Panzerrohr

*seit Jahrzehnten bewährt*

Ein Schweizer  
Qualitätsprodukt

Rationelles und hochpräzises Kegelschleifen auf der

## MAAG-Kegelschleifmaschine Typ KS-42



Die nach dem Abwälzverfahren selbsttätig arbeitende MAAG-Schleifmaschine KS-42 eignet sich zum genauen Einzel- und Serienschleifen von Kegelschleifsteinen bis 420 mm Durchmesser.

Auf der MAAG-Kegelrad-Prüfmaschine Typ KP-42 werden die zur Erzielung der Austauschbarkeit der Kegelschleifsteine notwendigen Messungen mit höchster Genauigkeit durchgeführt.

← Kegelschleifmaschine Typ KS-42

# MAAG-ZÄHNÄDER A.G. ZÜRICH (SCHWEIZ)



## SchenkerStoren

### Vitra-Flex

Die bewährte Store für Doppelverglasungsfenster

Beliebige Lamellenverstellung

Grosse Farbwahl

Zuverlässige Getriebebedienung

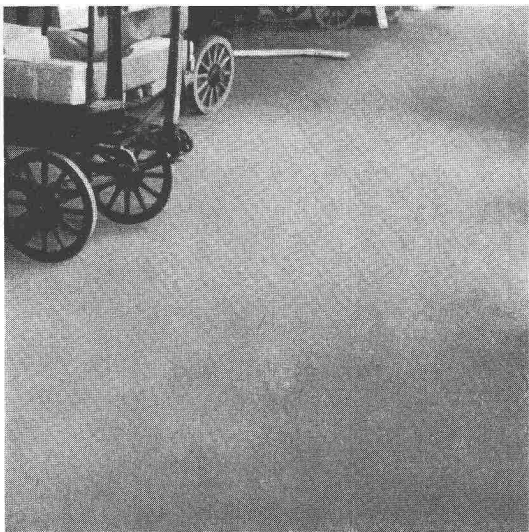
Storenfabrik

Emil Schenker AG., Schönenwerd

Telephon (064) 3 13 52

Filialen in: Basel, Bern, Genf, Lausanne, Lugano, Luzern, Solothurn, St. Gallen, Winterthur, Zürich

# Abdichtungen



Wadimex-Bodenbelag in einem Verteilerraum der Sihlpost Zürich

## Wadimex-Bodenbelag

Dieser Bodenbelag ist besonders geeignet für Hallen, Lagerräume, Werkstätten und Keller, d. h. überall dort, wo Böden grosser Abnutzung ausgesetzt sind.

Die besonderen Eigenschaften:

**strapazierbar**  
**elastisch**  
**fugenlos**  
**schalldämpfend**  
**gleitsicher**  
**staubfrei**  
**wasserfest**  
**anspruchlos im Unterhalt**

Eine spezielle Equipe ist für die Ausführung des Wadimex-Bodenbelages ausgebildet. Verlangen Sie Belagsmuster, Referenzen und Prospekte.

**MEYNADIER**

+CIE AG

Zürich 051/52 22 11  
Bern 031/2 90 51 Luzern 041/2 01 05  
Lausanne 021/23 13 44



# ROLLMAPLAST

• das moderne, biegsame Leitungsrohr aus Polyäthylen

Seit einem Jahrzehnt bewähren sich Polyäthylen-Rohre in

Trinkwasserversorgungen  
Bewässerungsanlagen  
Landwirtschaft  
Nahrungsmittelindustrie  
Chemische Industrie  
Baugewerbe

- korrosionsbeständig
- leicht
- flexibel
- schlagfest
- frostbeständig
- strömungsgünstig



252

ROLLMAPLAST AG., Choindez

Generalvertretung:

Von Roll, Choindez Tel. 066 / 35177

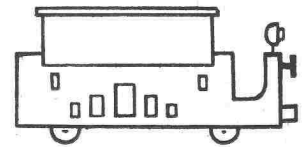
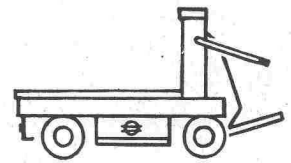
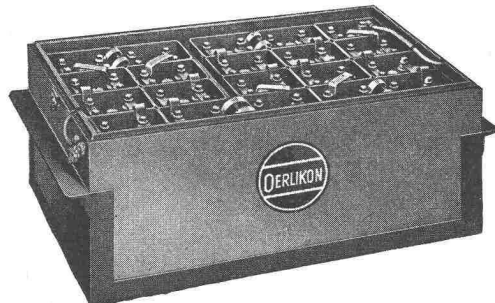
Verkauf:

Eisenhandel und Installationsgewerbe





## Batterien für Elektrofahrzeuge



## Accumulatoren - Fabrik Oerlikon Zürich 50

mit Bureaux und Werkstätten in  
Lausanne - Genf - Lugano - St. Gallen - Luzern

## Förderanlagen

- Gurtband-Förderer
- Gliederband-Förderer
- Schaukel-Förderer
- Stapel-Förderer
- Fliessbänder
- Rollenbahnen
- Schlepper
- Elevatoren

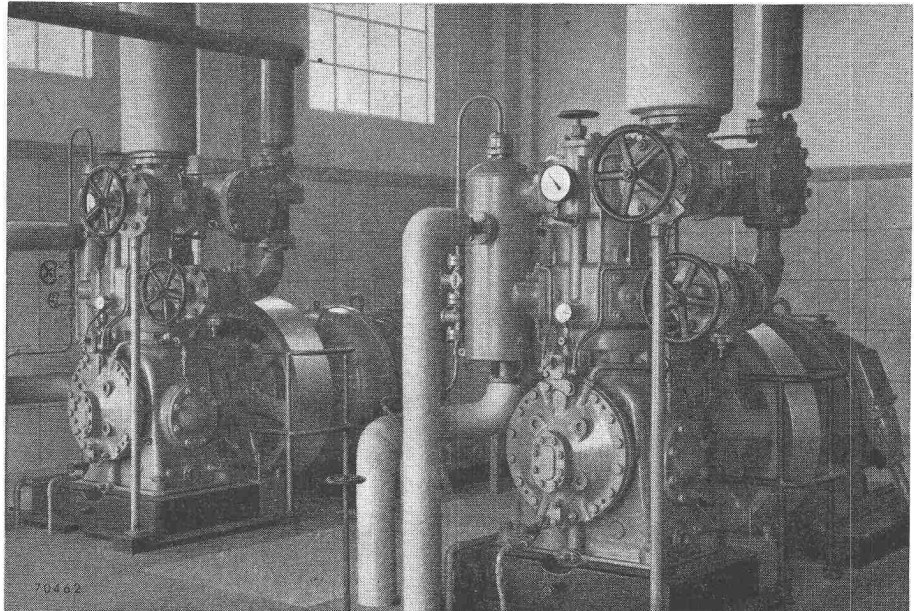


  
Eisen- & Stahlwerke Oehler & Co. AG.  
Aarau Tel. 064 - 2 25 22

# SULZER

Ammoniakkompressoren in einer  
Fleischgefrieranlage in Monte-  
video

Gesamtleistung der Anlage  
1 800 000 kcal/h ( $-10 + 25^{\circ}\text{C}$ )



## Sulzer-Kälteerzeugungsanlagen

sind für ihre hervorragende konstruktive Durchbildung, ihre Wirtschaftlichkeit und Betriebssicherheit bekannt, daher für **Kühl- und Lagerhäuser zur Lebensmittelkonservierung** besonders geeignet.

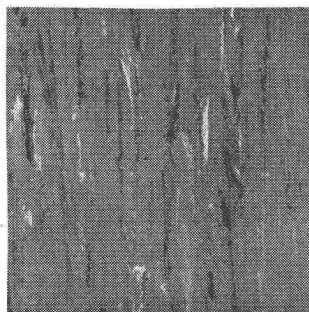
GEBRÜDER SULZER, AKTIENGESELLSCHAFT, WINTERTHUR (SCHWEIZ)

## KenFlex-Böden sind müheless zu reinigen! ...und kosten wenig!

Solche Urteile können Sie immer wieder hören.  
**Wer KenFlex-Böden besitzt** — auch wenn sie noch so streng begangen werden — **kann die Reinigungskosten unglaublich tief halten.** Die glatte, porenlose Oberfläche der KenFlex-Platten ist schmutz- und staubabstossend und widersteht Wasser, Oel, Fett, Laugen und den meisten Säuren.  
**KenFlex-Farben verschwinden nicht** — selbst nach Jahren strengster Beanspruchung und bei minimalster Pflege sehen diese Böden immer noch wie neu aus. Kein Wunder, dass KenFlex — wie übrigens auch KenTile und KenRoyal — auf der ganzen Welt bevorzugt werden.

# KENFLEX

KenFlex wird durch jedes gute  
Fachgeschäft einwandfrei verlegt.



Vinylasbest-Platten  
für schöne Bodenbeläge in über  
20 verschiedenen Farben!  
Platten 23x23 cm, in 3,  
2, 2.5 und 1.6 mm Dicke.



Generalvertretung und Engroslager

**Hans Hassler & Co. AG. Aarau**

Das führende Haus  
für Linoleum- und Plastikbeläge



**KATHREIN**

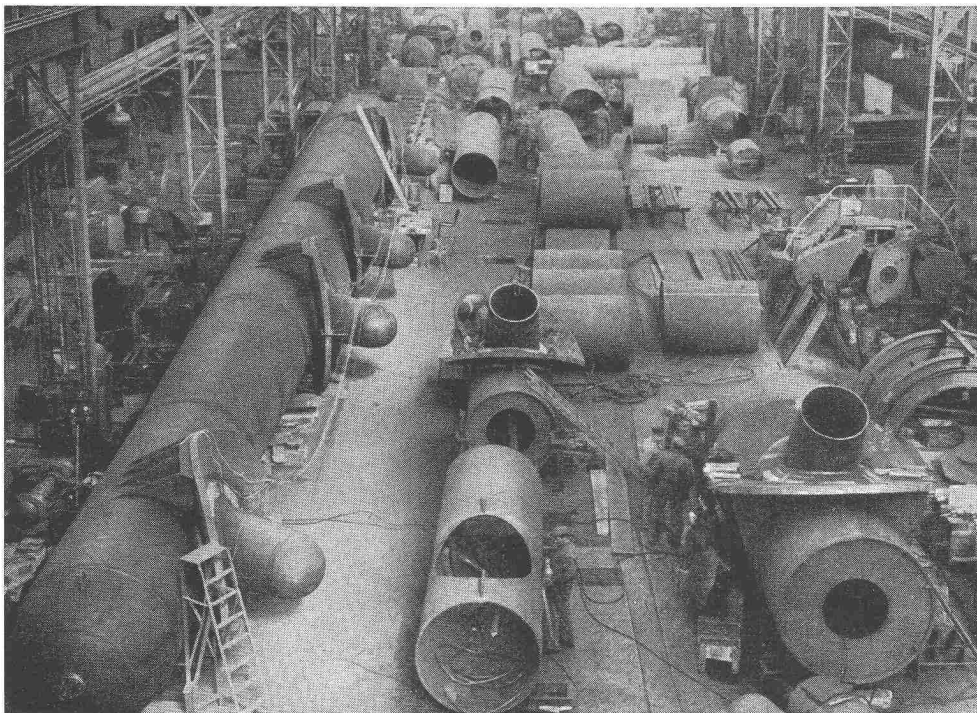
Breitband-Fernseh-Antenne  
Multigant

Neue Breitband-Verstärker-Typen

Verbesserte FI-Antennen

**KATHREIN-Antennen  
stets bewährt**

**KATHREIN - Generalvertretung für die Schweiz  
WERDER & SCHMID AG, LENZBURG 064/82621**



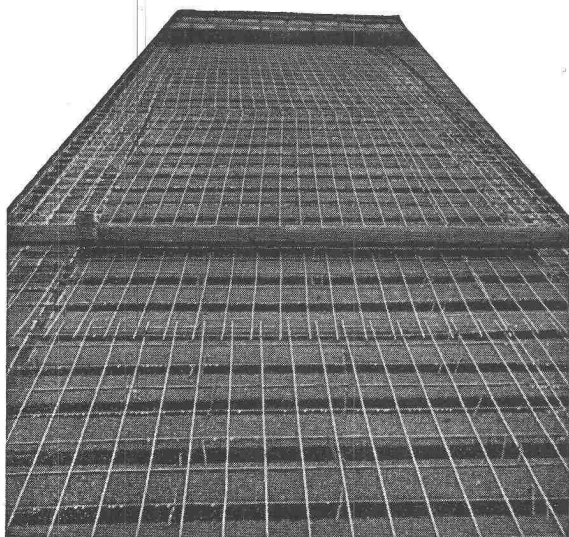
Partie aval du collecteur  
de la centrale de Fionnay  
de la Grande Dixence S.A.,  
lors des essais de pres-  
sion en atelier à 121 atm.

**Giovanola Frères S. A., Monthey**

**CONDUITES FORCÉES  
PUITS BLINDÉS, VANNES**

Gut isoliert

besser gebaut



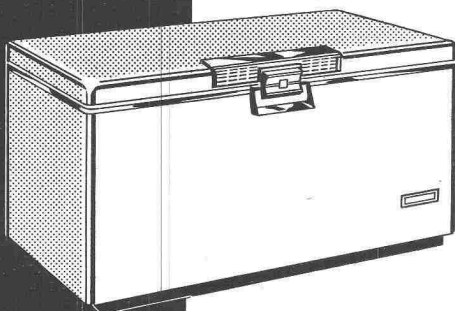
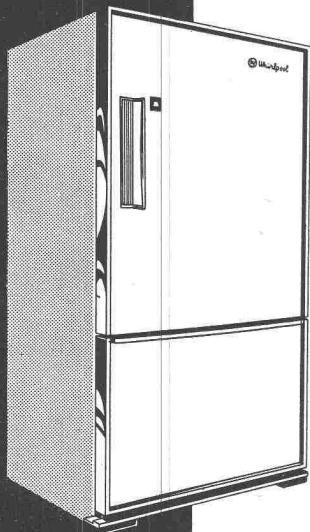
Je besser die Isolation, umso geringer die Heizkosten. Die Ersparnisse an Heizkosten machen im Laufe der Jahre oft ein Vielfaches dessen aus, was eine gut isolierende Decke mehr kostet. Mit BAUKORK-Isolierdecken – K-Werte zwischen 0,58 und 0,68 – bauen Sie bei Wegfall von Gefällsbeton etc. sogar noch billiger!

Fragen Sie die Spezialisten mit grosser, praktischer Erfahrung.

**BAUKORK AG.**

Verkaufsbüro Zurich, Gotthardstr. 61

Telephon 051/238012 - Werk in Steinhausen/Zug



**Whirlpool**

**Kühlschränke Tiefkühler**

Die Weltmarke **RCA WHIRLPOOL**

bringt als neueste Errungenschaft im Bau von Kühlschränken die eingebaute, bakterizide Luft-Reinigungs-Anlage mit forcierter Luftumwälzung

- \* Neue, moderne Formgestaltung
- \* Geeignet für Einbau oder Freistellen
- \* Neue Innenraumaufteilung
- \* Vollautomatischer Betrieb
- \* Hochleistungskompressoren
- \* Frei hängende Anordnung des Kühlaggregates
- \* Neuartige Innenbeleuchtung
- \* Grosse Auswahl

Millionenfach bewährt — 5 Jahre Garantie — Sensationelle Preise

Unverbindliche Vorführung und Beratung durch die Generalvertretung für die Schweiz

**Jacques Baerlocher AG. - Zürich 1**

Nüscherstrasse 31

Telephon (051) 25 09 36



Sie schalen

**besser  
billiger  
schneller**

der preislich günstigste Schweizer Schalungsträger, leicht, tragfähig, mit der grössten freien Spannweite.

Automatisch veränderliche Ueberhöhung schnell und einfach montierbar.

Für Horizontal- und Vertikalschalung — der bewährte Schweizer Schalungsträger.

Planung, Beratung und ausführliche Prospekte unverbindlich.

**weil FIX 57-Schalungsträger  
viel rationeller!**

**FIXTRÄGER A.G. ETZGEN / Aarg.**

Telephon (064) 7 42 65

**WALO**

Strassenbau

Tiefbau

Geleisebau

Industrieböden

**WALO**

**WALO**

**Bauunternehmung Walo Bertschinger AG**