

**Zeitschrift:** Schweizerische Bauzeitung  
**Herausgeber:** Verlags-AG der akademischen technischen Vereine  
**Band:** 76 (1958)  
**Heft:** 31

## Inhaltsverzeichnis

### **Nutzungsbedingungen**

Die ETH-Bibliothek ist die Anbieterin der digitalisierten Zeitschriften. Sie besitzt keine Urheberrechte an den Zeitschriften und ist nicht verantwortlich für deren Inhalte. Die Rechte liegen in der Regel bei den Herausgebern beziehungsweise den externen Rechteinhabern. [Siehe Rechtliche Hinweise.](#)

### **Conditions d'utilisation**

L'ETH Library est le fournisseur des revues numérisées. Elle ne détient aucun droit d'auteur sur les revues et n'est pas responsable de leur contenu. En règle générale, les droits sont détenus par les éditeurs ou les détenteurs de droits externes. [Voir Informations légales.](#)

### **Terms of use**

The ETH Library is the provider of the digitised journals. It does not own any copyrights to the journals and is not responsible for their content. The rights usually lie with the publishers or the external rights holders. [See Legal notice.](#)

**Download PDF:** 31.01.2025

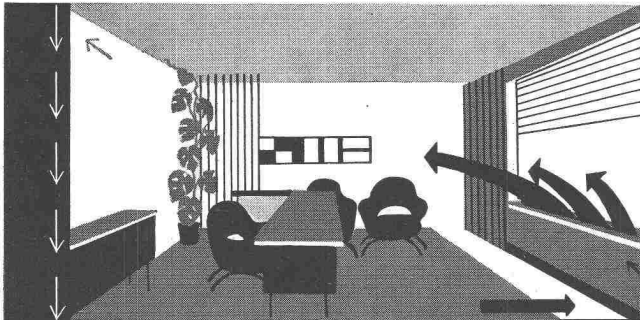
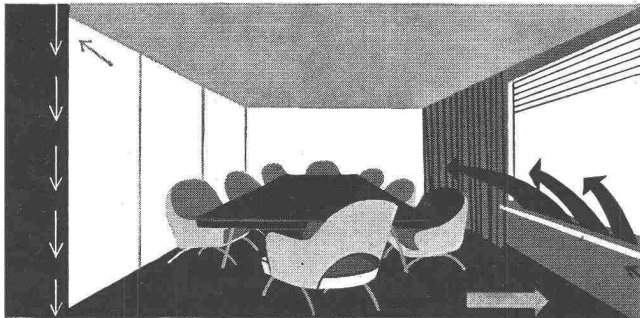
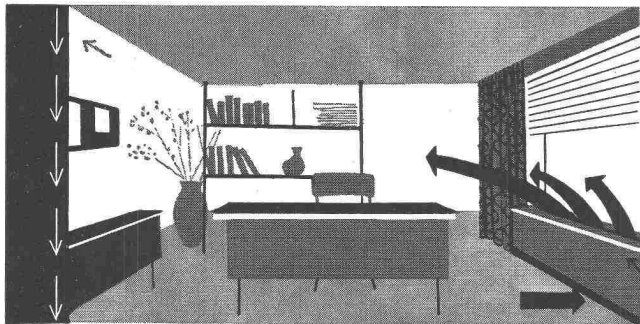
**ETH-Bibliothek Zürich, E-Periodica, <https://www.e-periodica.ch>**

# SCHWEIZERISCHE BAUZEITUNG

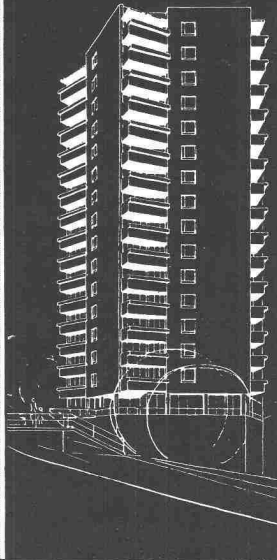
WOCHENSCHRIFT FÜR ARCHITEKTUR / INGENIEURWESEN / MASCHINENTECHNIK

REVUE POLYTECHNIQUE SUISSE

ORGAN DES S. I. A. SCHWEIZERISCHER INGENIEUR- UND ARCHITEKTEN-VEREIN  
UND DER G. E. P. GESELLSCHAFT EHEMAL. STUDIERENDER DER EIDG. TECHN. HOCHSCHULE  
GEGRÜNDET 1883 VON ING. A. WALDNER / HERAUSGEGEBEN VON ING. W. JEGHER



## KLIMAANLAGEN



Reichle-Röhren-Bern

STAUBFILTER  
BE- oder ENTFEUCHTUNG  
VOR- oder NACHHEIZUNG  
KÜHLUNG

Schematische Darstellung einer Hochdruck-Klimaanlage

**SIFRAG**

BERN ZÜRICH BASEL  
LAUSANNE (Schweiz)

### Verlag

W. Jegher & A. Ostertag, Dianastrasse 5,  
Zürich / Tel. 23 45 07 / Postcheck VIII 6110  
Bürozeiten: Montag bis Freitag 7—12 Uhr  
und 13.45—17.30 Uhr. Samstags geschlossen.

Postadresse:

Schweiz. Bauzeitung, Postfach Zürich 39

### Bezugspreise

Einzelheft Fr. 1.65 — Abonnements:

	12 Monate	6 Monate	3 Monate
Schweiz	66.—	33.—	16.50
Ausland	72.—	36.—	18.—

Für Mitglieder des S. I. A., der GEP und des Schweiz. Technischen Verbandes sowie für Studierende der ETH, der EPUL und Schweiz. staatl. Technischer Mittelschulen ermässigte Preiskategorien nach Tarif.

### Anzeigenverwaltung

Mosse-Annoncen AG., Zürich, Limmat-  
quai 94 / Tel. 32 68 17 / Postcheck VIII 1027

### INHALT

- Geber zum Aufzeichnen der Bewegung eines Schlagbohrmeissels. Von *J. H. Meier* . . . . . 453\*
- Um ein Technikum im Kanton Aargau Mietwohnungen nach Mass mit freiwählbarem Grundriss. Von *H. Meili* und *B. Dähler* . . . . . 459\*
11. Internat. Kongress der UNIPEDE in Lausanne . . . . . 462

### Mitteilungen

- Eidg. Technische Hochschule. Zweistöckige Strassen und Autobahnen? Quartierzentrum in Zürich-Altstetten. Ausnutzung der Schlackenwärme in Dampfkraftwerken. Die schweizerische Zementindustrie . . . . . 463

### Buchbesprechungen

- Vorträge der Baugrundtagung 1956 in Köln . . . . . 464
- Möbel und Räume, von *E. Kettiger* und *F. Vetter*. Neuerscheinungen . . . . . 465

### Nekrologe

- Kurt Held . . . . . 465

### Wettbewerbe

- Zweites Städtisches Gymnasium auf dem Neufeld in Bern . . . . . 465

### Ankündigungen

- Herbstmesse in Utrecht, Kongress für Heizung und Lüftung, Brüssel. Deutsche Industrieausstellung Berlin . . . . . 465

### Mitteilungen aus dem S. I. A.

- Sektion Bern, Jahresbericht . . . . . 466