

Zeitschrift: Schweizerische Bauzeitung
Herausgeber: Verlags-AG der akademischen technischen Vereine
Band: 76 (1958)
Heft: 31

Werbung

Nutzungsbedingungen

Die ETH-Bibliothek ist die Anbieterin der digitalisierten Zeitschriften. Sie besitzt keine Urheberrechte an den Zeitschriften und ist nicht verantwortlich für deren Inhalte. Die Rechte liegen in der Regel bei den Herausgebern beziehungsweise den externen Rechteinhabern. [Siehe Rechtliche Hinweise.](#)

Conditions d'utilisation

L'ETH Library est le fournisseur des revues numérisées. Elle ne détient aucun droit d'auteur sur les revues et n'est pas responsable de leur contenu. En règle générale, les droits sont détenus par les éditeurs ou les détenteurs de droits externes. [Voir Informations légales.](#)

Terms of use

The ETH Library is the provider of the digitised journals. It does not own any copyrights to the journals and is not responsible for their content. The rights usually lie with the publishers or the external rights holders. [See Legal notice.](#)

Download PDF: 30.01.2025

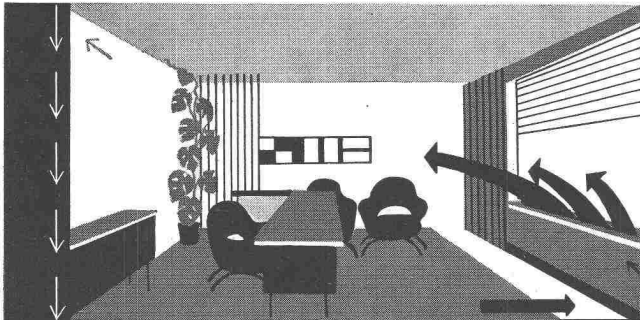
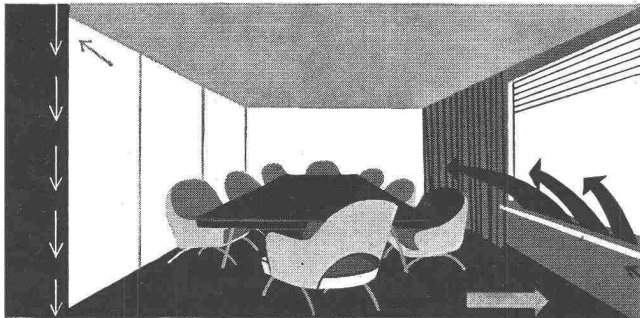
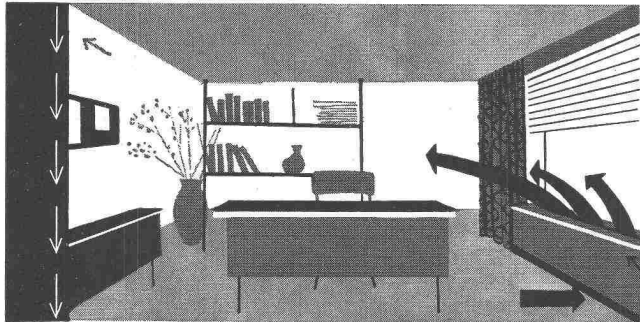
ETH-Bibliothek Zürich, E-Periodica, <https://www.e-periodica.ch>

SCHWEIZERISCHE BAUZEITUNG

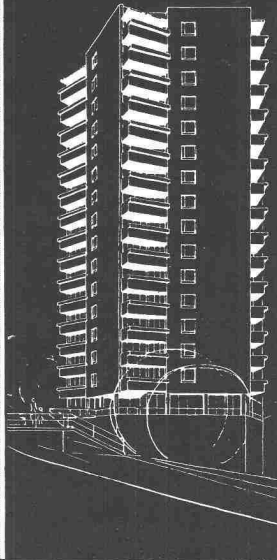
WOCHENSCHRIFT FÜR ARCHITEKTUR / INGENIEURWESEN / MASCHINENTECHNIK

REVUE POLYTECHNIQUE SUISSE

ORGAN DES S. I. A. SCHWEIZERISCHER INGENIEUR- UND ARCHITEKTEN-VEREIN
UND DER G. E. P. GESELLSCHAFT EHEMAL. STUDIERENDER DER EIDG. TECHN. HOCHSCHULE
GEGRÜNDET 1883 VON ING. A. WALDNER / HERAUSGEGEBEN VON ING. W. JEGHER



KLIMAANLAGEN



Reichle-Röhren-Bern

**STAUBFILTER
BE- oder ENTFEUCHTUNG
VOR- oder NACHHEIZUNG
KÜHLUNG**

Schematische Darstellung einer Hochdruck-Klimaanlage

SIFRAG

BERN ZÜRICH BASEL
LAUSANNE (Schweiz)

Verlag

W. Jegher & A. Ostertag, Dianastrasse 5,
Zürich / Tel. 23 45 07 / Postcheck VIII 6110
Bürozeiten: Montag bis Freitag 7—12 Uhr
und 13.45—17.30 Uhr. Samstags geschlossen.

Postadresse:

Schweiz. Bauzeitung, Postfach Zürich 39

Bezugspreise

Einzelheft Fr. 1.65 — Abonnements:

	12 Monate	6 Monate	3 Monate
Schweiz	66.—	33.—	16.50
Ausland	72.—	36.—	18.—

Für Mitglieder des S. I. A., der GEP und des Schweiz. Technischen Verbandes sowie für Studierende der ETH, der EPUL und Schweiz. staatl. Technischer Mittelschulen ermässigte Preiskategorien nach Tarif.

Anzeigenverwaltung

Mosse-Annoncen AG., Zürich, Limmat-
quai 94 / Tel. 32 68 17 / Postcheck VIII 1027

INHALT

- Geber zum Aufzeichnen der Bewegung eines Schlagbohrmeissels. Von *J. H. Meier* 453*
- Um ein Technikum im Kanton Aargau Mietwohnungen nach Mass mit freiwählbarem Grundriss. Von *H. Meili* und *B. Dähler* 459*
11. Internat. Kongress der UNIPEDE in Lausanne 462

Mitteilungen

- Eidg. Technische Hochschule. Zweistöckige Strassen und Autobahnen? 463
- Quartierzentrum in Zürich-Altstetten. Ausnutzung der Schlackenwärme in Dampfkraftwerken. Die schweizerische Zementindustrie 464*

Buchbesprechungen

- Vorträge der Baugrundtagung 1956 in Köln 464
- Möbel und Räume, von *E. Kettiger* und *F. Vetter*. Neuerscheinungen 465

Nekrologe

- Kurt Held 465

Wettbewerbe

- Zweites Städtisches Gymnasium auf dem Neufeld in Bern 465

Ankündigungen

- Herbstmesse in Utrecht, Kongress für Heizung und Lüftung, Brüssel. Deutsche Industrieausstellung Berlin 465

Mitteilungen aus dem S. I. A.

- Sektion Bern, Jahresbericht 466

Aufzüge- und
Elektromotorenfabrik
Schindler & Cie. AG
Ebikon / Luzern

In
hohen
Häusern
fahren
schnelle
Schindler
Lifts



Soeben erschienen!

VDI-BERICHTE

Band 33

Automatisierung der Fertigung

Vorträge der VDI-Tagung Stuttgart 1957

82 Seiten (DIN A 4), 164 Bilder, 6 Tafeln
Broschiert 13,20 DM

(Für VDI-Mitglieder und im Abonnement 11,90 DM)

Inhalt

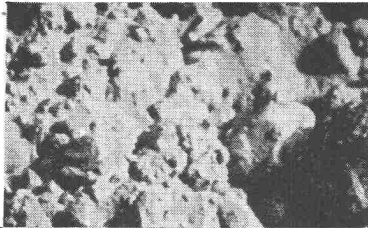
- K. Pentzlin: Die Automatisierung im Lichte der langfristigen Wirtschafts- und Bevölkerungsentwicklung
W. Reichel: Der Stand der Automatisierung auf Grund der Erhebungen des RKW und der OEEC
A. Kohlitz: Vereinheitlichung und Typenbeschränkung als entscheidende Voraussetzungen automatischer Fertigung
J. Witthoff: Wirtschaftlichkeitsfragen der Automatisierung
K. Chr. Behrens: Ueber die Möglichkeiten der Marktforschung und Marktbeeinflussung
C. M. Dolezalek: Grundsätzliche Ueberlegung zur Technik der automatischen Fertigung
H. Gensert: Die Werkstückhandhabung in der Grossteilfertigung einer Automobilfabrik
W. Hofmann: Elemente für die Mechanisierung der Kleinteile-Fertigung
G. Schulze: Selbstfätiger Zusammenbau am Beispiel der Glühlampenfertigung
H. Spiessacke: Automatisierung beim Zusammenfügen elektronischer Geräte
H. Kluy: Die Automatisierung des Lagers und der Verteilung im Betrieb
H. Moll und W. Ulbricht: Anregungen und Wünsche aus der Betriebspraxis für die konstruktive Gestaltung der Werkzeugmaschinen
S. Kettner: Der Stand der verkettungsfähigen Universalwerkzeugmaschinen
W. Fehse: Entwicklungsrichtungen der universalen Werkzeugmaschinen für die selbstfätige Fertigung.
E. Noffer: Die Vorteile weitgehend typisierter Baueinheiten
O. Zölisch: Anregungen für die Gestaltung der Maschinen der Stanzereitechnik
F. Pühler: Forderungen der Industrie an die Werkzeugausbildung und -Standzeit
H. Opitz: Messen und Steuern an Werkzeugmaschinen
W. Wünsch: Anregungen aus der Betriebspraxis für die Weiterentwicklung der Prüf- und Messgeräte
D. Löbell: Untersuchungen an handelsüblichen Feinmessgeräten
K. Maecker: Elektrische Steuereinheiten
H. Uhrmeister: Numerisches Einstellen und Steuern von Werkzeugmaschinen mit Hilfe von Lochkarte, Lochstreifen und Magnetband
W. Oppelt: Die Gesetze der Regelungstechnik und ihre Anwendung
H. Unger: Grundlagen elektronischer Rechenanlagen
O. Schröter: Aufbau und Anwendung digitaler Rechenautomaten
W. Dhen: Aussprachebeitrag
S. Spizig: Aussprachebeitrag
J. de Vos: Aufbau und Anwendung elektronischer Analog-Rechner

VDI-VERLAG ^{GM}_{BH}

Verlag des Vereins Deutscher Ingenieure

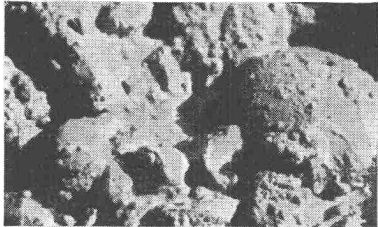
Düsseldorf 10

Ingenieurhaus



SCHWEIZ

Staumauer Zervreila, Moiry und
Zeuzier:
Betonzusatz **FRO-Be**



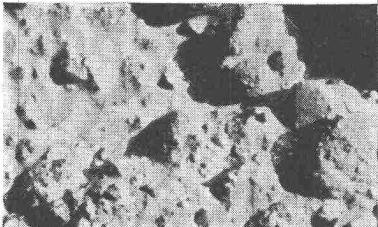
OESTERREICH

Kamp-Kraftwerke: Sperren Offen-
stein, Dobra-Krumau und Thurn-
berg-Wegscheid
Betonzusatz **FRIOPLAST**
Kraftwerk Ybbs-Persenbeug:
Betonzusatz **FRIOPLAST** und
SIKA-Fugenband



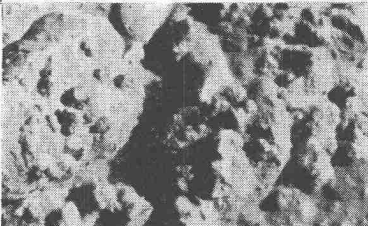
DEUTSCHLAND

Oleffalsperre:
Betonzusatz **PLASTOCRETE**
Okertalsperre:
Betonzusatz **FRIOPLAST**



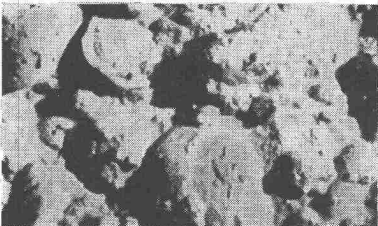
ITALIEN

Staumauer Cancano II:
Betonzusatz **FRIOPLAST**
Staumauer Fedaia:
Betonzusatz **FRIOPLAST**



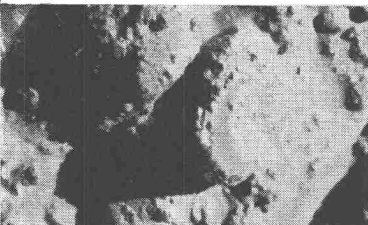
SPANIEN

Staumauer Compuerto:
Betonzusatz **PLASTOCRETE**



VENEZUELA

Kraftwerk Macagua I am Rio
Caroni:
Betonzusatz **PLASTIMENT**



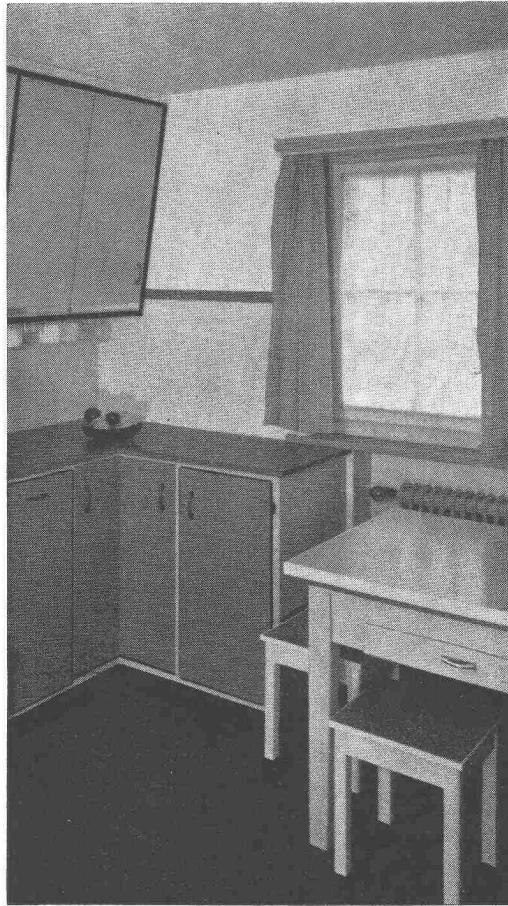
MEXICO

Kraftwerk der Compania Mexi-
cana de Luz y Fuerza Motriz S. A.
in Patla: **SIKA** für die Stollenab-
dichtung



Kaspar Winkler+Co.

FABRIK FÜR CHEMISCHE BAUSTOFFE - ZÜRICH 48 - (051) 54 77 33
ST. GALLEN (071) 22 77 41 - BERN (031) 8 57 57 - LAUSANNE (021) 23 28 13



Durch den Fachhandel
erhältlich

Dimension: 254 x 126 cm,
1,3—1,4 mm dick

Verlangen Sie Muster-
kollektion und Prospekt

Preis: Fr. 24.— pro m²

KELLCO

Schweizer
Kunststoffplatte



Die praktische Erprobung durch begeisterte Hausfrauen veranlasst immer mehr Fachleute, im Küchenbau der überlegenen Kunststoffplatte KELLCO den Vorzug zu geben.

KELLCO ist hitzebeständig bis 150°C, unempfindlich gegen haushaltübliche Säuren, Fruchtsäfte usw.

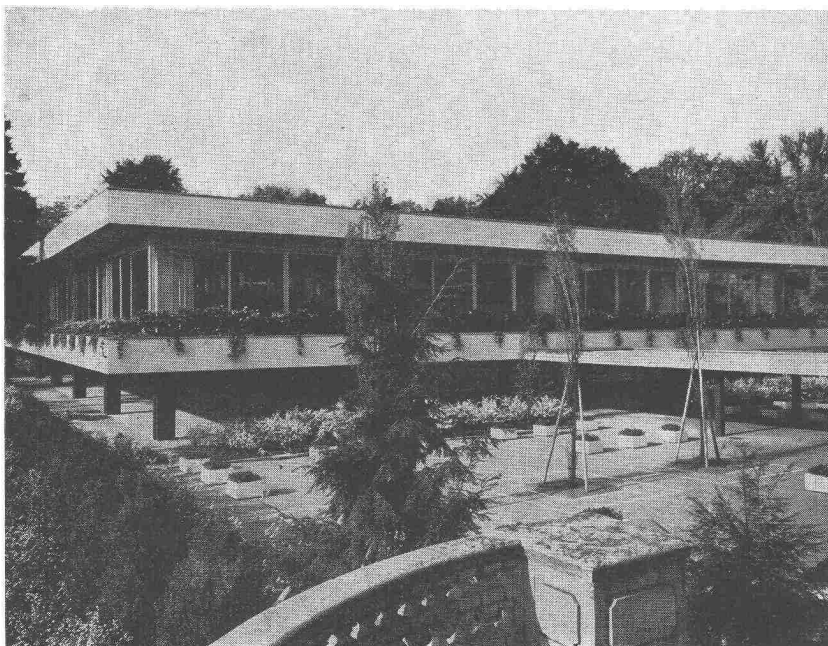
Die hohe Qualität mit der einzigartigen Fabrikgarantie gibt dem Verarbeiter Sicherheit.

KELLER & CO. AG., KLINGNAU
Beratungsdienst Telefon (056) 5 11 77

Flachbedachungen

Terrassenbeläge

Grundwasserisolierungen



Neubau Kantine Schweiz. Rückversicherungs-Gesellschaft, Zürich



Flachdachbeläge und
wasserdichte Isolierungen
3500 m²

Architekt: Prof Dr. H. Hofmann, Zürich †
Bauleitung: Casetti + Rohrer, Architekten, Zürich
Baunternehmung: AG. Heinr. Haff-Haller, Zürich

Löwenstrasse 40
Telephon (051) 25 88 66

Asphalt-Emulsion AG Zürich



Offertöffnung...

Sie kennen das Gefühl. Der Eingabetermin war, wie immer, schneller da, als man glaubte. Ihre Offerte konnten Sie erst im letzten Moment unterschreiben. Jetzt liegt sie dort, unter all den anderen. Wird sie zum Zug kommen?

Die heutige Situation in der Bauwirtschaft verlangt äusserste Preise... und knappe Berechnungen müssen sich auf einwandfreies Inventar stützen, soll der Nutzen dem Risiko entsprechen. Sie sind daher gezwungen, Neuanschaffungen mit den

Augen anzusehen, mit denen Ihre Offerten kritisch geprüft werden.

Das moderne RACO-Programm ist bereit, diese Prüfung zu bestehen. Maschinen, Geräte und Ausrüstungen für alle Bausektoren warten darauf, im Rahmen Ihrer neuen Verträge zu beweisen, dass sie mit geringeren Kosten Ihre Arbeiten schneller bewältigen und dadurch Ihren Verdienst vergrössern helfen. Für jedes Baumaschinen-Problem, ob klein oder gross, immer versuchen wir Ihnen die optimale Lösung vorzuschlagen. Bitte schreiben oder telefonieren Sie uns (051 23 17 50).



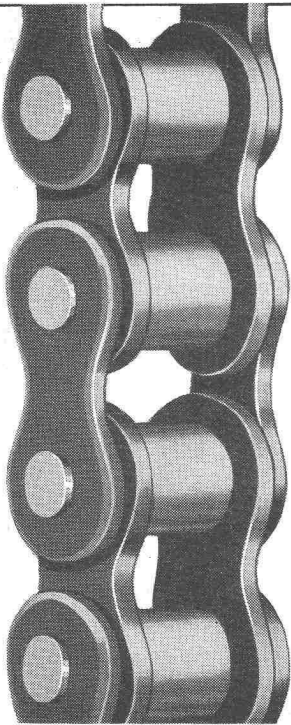
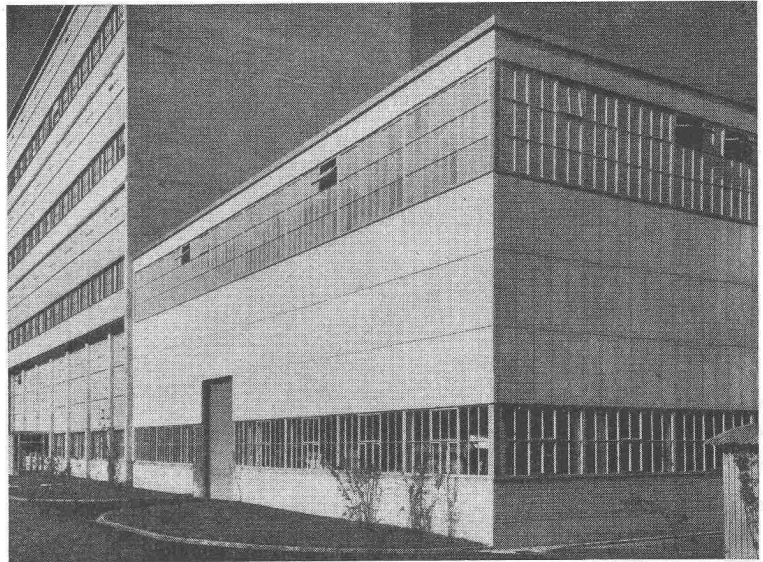
Robert Aebi AG Zürich

Uraniastr. 31/33



Leichtmetallfenster

**Gebr.
Tuchschnid AG.
Frauenfeld und
Zürich**



«**WIPPERMANN**»

**Präzisions-
Rollenketten
Antriebe**

für hohe Ansprüche

Komplette Antriebe
ab Lager

WILH. PLÜSS · ZÜRICH 1

Postfach Zürich 39
Talstrasse 66
Tel. (051) 27 52 01/27 27 80

Verlangen Sie Katalog 924 B

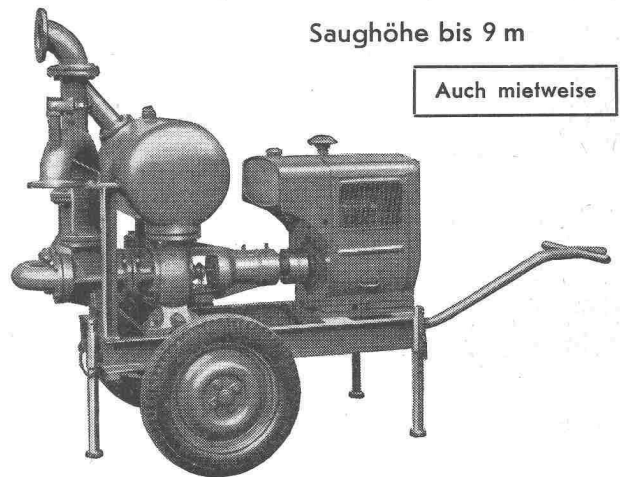
Selbstansaugende ventillose

Baupumpen

System «Lauchenauer»

Saughöhe bis 9 m

Auch mietweise



Leistungen 1—5000 l/sek. Kein Bodenventil. Keine Klappe im Saugstutzen. Keine Hilfs-Vakuum-Pumpe. Jederzeitiges automatisches Ansaugen auch nach Lufteintritt im Saugrohr. Keine reibenden, sich abnützenden Dichtungsflächen, daher störungsfrei auch bei Schlamm-, Sand- und Kiesförderung.

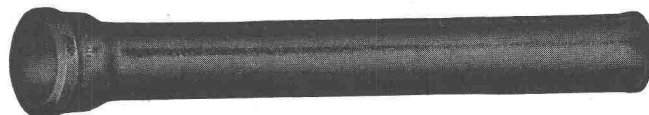
Maschinenfabrik a. d. Sihl AG. Zürich

Gegründet 1871

Telephon (051) 23 35 14

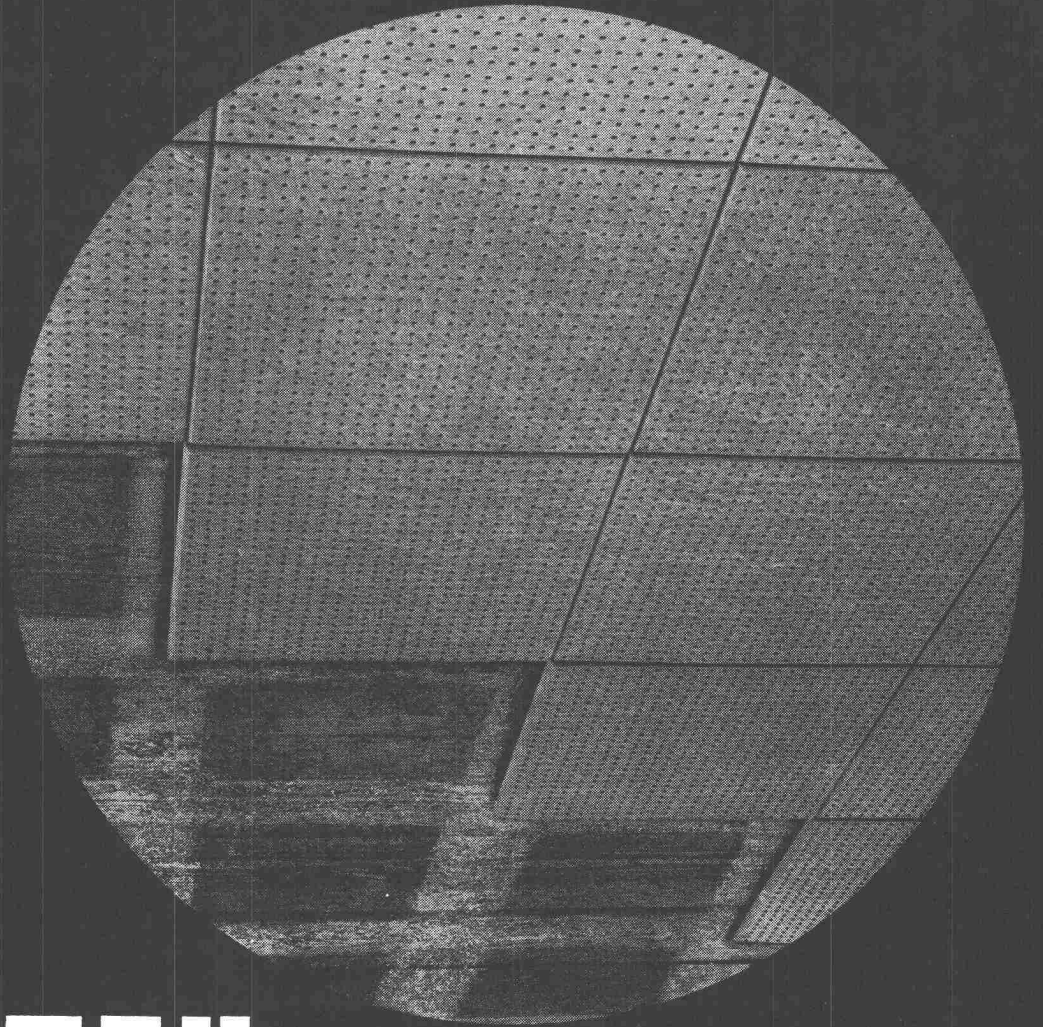
Gusseiserne Hochdruckröhren mit Stemm- u. Schraubmuffen Formstücke — Armaturen

Schweizer Normalien
Lager in Winterthur



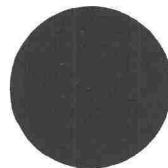
für normalen und
höheren Betriebsdruck

KÄGI & Co. TELEPHON No. 2 24 15 WINTERTHUR

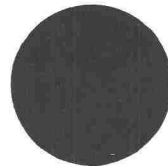


BRIGATEX

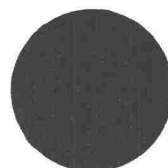
**der sofort und
ohne Pressdruck
abbindende Kaltleim**



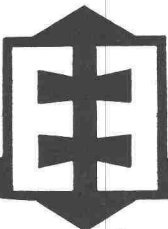
BRIGATEX verleimt Holzfaserplatten
direkt auf Beton rasch und zuverlässig.
Versprießung ist nicht nötig.



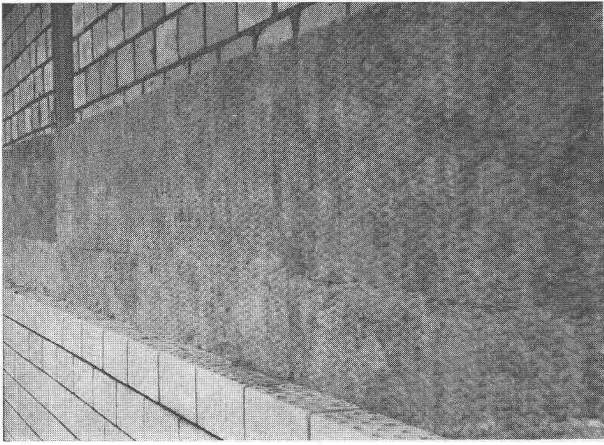
BRIGATEX leimt außerdem
Kunstharzplatten, Aluminium, Blei usw.
auf Holz, Zement Gips, Mauerwerk usw.



Für das einwandfreie Verarbeiten des
BRIGATEX-Kaltleimes garantiert Ihnen
unser technischer Dienst. Er steht Ihnen
in schwierigen Fällen mit seiner großen
Erfahrung kostenlos zur Verfügung.



DR. M. EBNÖTHER SEMPACH-STATION



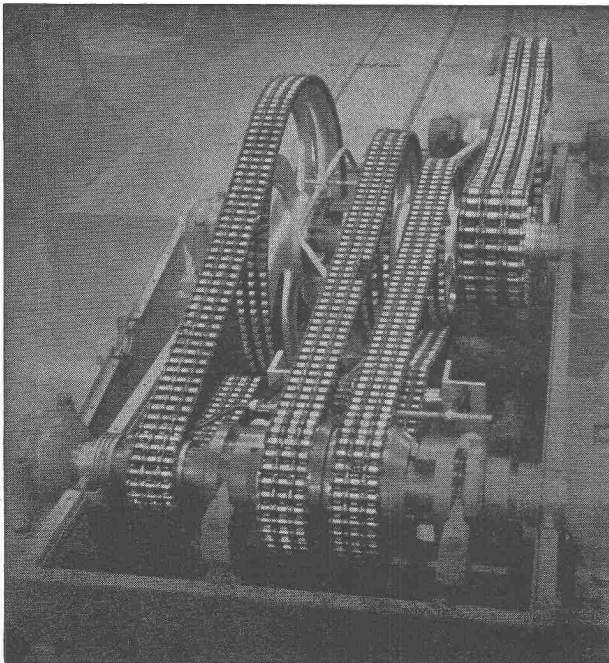
CENTRITEX

die vielseitig anwendbaren Isolierplatten aus Mineralwollefasern in Industrie und Baugewerbe für Schallabsorption und Trittschalldämmung, sowie für Wärme- und Kälteisolierungen im Temperaturbereich von -150 bis $+600^{\circ}\text{C}$.

SCHNEIDER & CO.

AG. für Isolierungen und Industriebedarf
Winterthur Basel Bern Lausanne

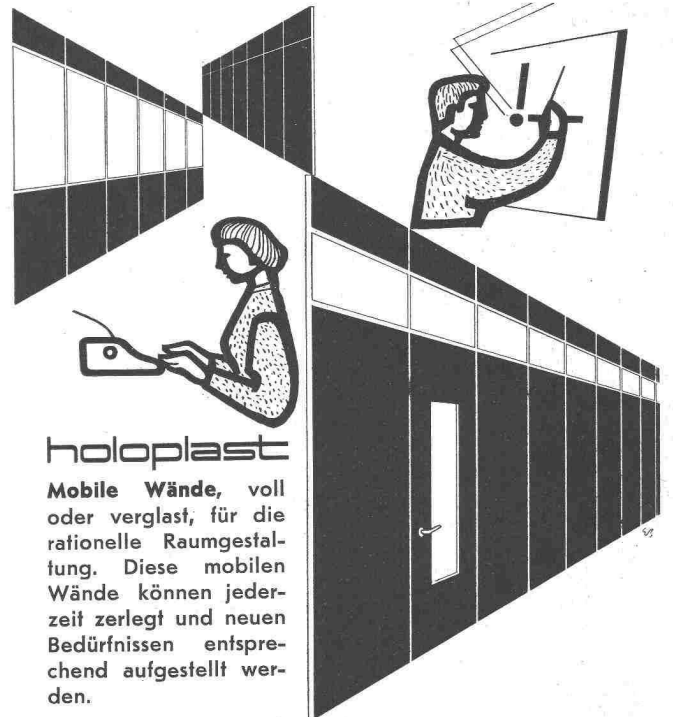
RENOLD-ANTRIEBE



längste Lebensdauer für störungsfreien Betrieb ruhigen Lauf kurze Achsdistanzen kleinste Breiten hoher Wirkungsgrad

Ab Lager:

W. EMIL KUNZ * ZÜRICH 27
Gotthardstrasse 21 - Telephon (051) 27 30 57



holoplast

Mobile Wände, voll oder verglast, für die rationelle Raumgestaltung. Diese mobilen Wände können jederzeit zerlegt und neuen Bedürfnissen entsprechend aufgestellt werden.



GRIESSER AG

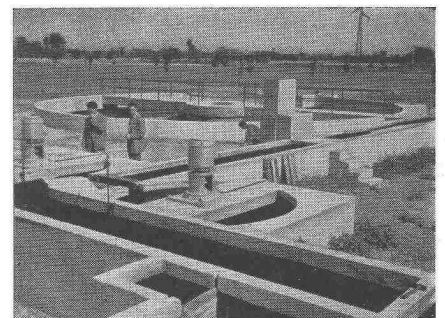
Aadorf 052/47112	Bern 031/29261	Genève 022/338204	Lausanne 021/261840
Basel 061/346363	Luzern 041/27242	St. Gallen 071/231476	Zürich 051/237398

Moderne Verfahren für

TRINKWASSER-FILTERANLAGEN ABWASSERREINIGUNG



BERATUNGEN
MECHANISCHE AUSRÜSTUNGEN
ZAHLEICHE REFERENZEN



PISTA S.A. GENEVE - Jonction



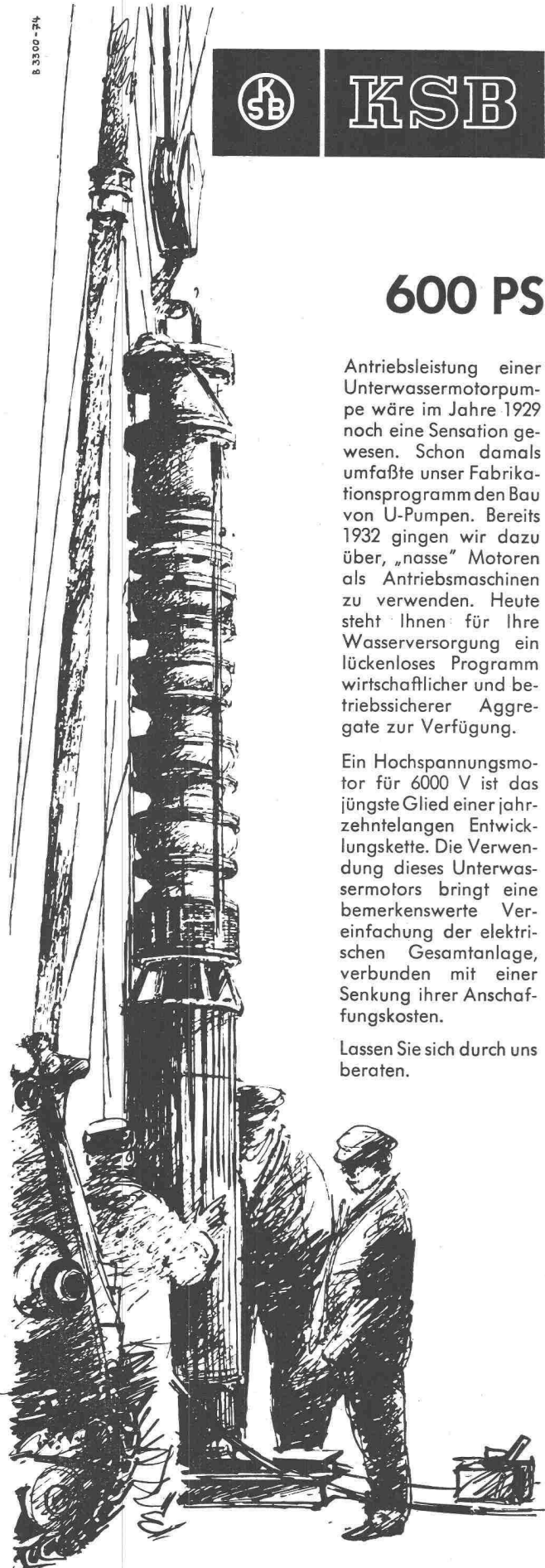
KSB

600 PS

Antriebsleistung einer Unterwassermotorpumpe wäre im Jahre 1929 noch eine Sensation gewesen. Schon damals umfaßte unser Fabrikationsprogramm den Bau von U-Pumpen. Bereits 1932 gingen wir dazu über, „nasse“ Motoren als Antriebsmaschinen zu verwenden. Heute steht Ihnen für Ihre Wasserversorgung ein lückenloses Programm wirtschaftlicher und betriebssicherer Aggregate zur Verfügung.

Ein Hochspannungsmotor für 6000 V ist das jüngste Glied einer jahrzehntelangen Entwicklungskette. Die Verwendung dieses Unterwassermotors bringt eine bemerkenswerte Vereinfachung der elektrischen Gesamtanlage, verbunden mit einer Senkung ihrer Anschaffungskosten.

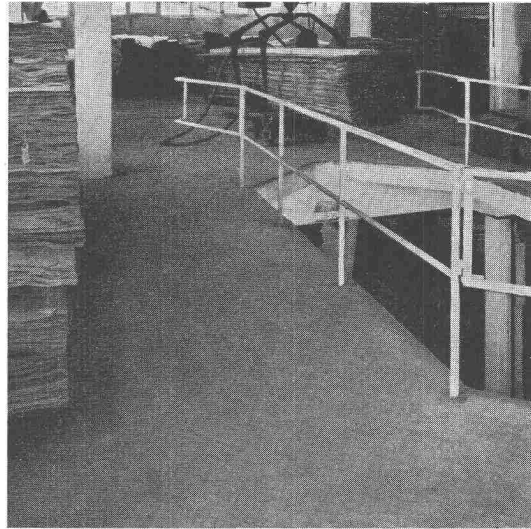
Lassen Sie sich durch uns beraten.



Verkaufsbureau KSB Zürich AG
Zürich 6, Beckenhofstraße 72 – Telefon (051) 282518



Abdichtungen



Wadimex-Bodenbelag in einem Lager-
raum der Ryser-Schoop AG., Zürich

Wadimex- Bodenbelag

Dieser Bodenbelag ist besonders geeignet für Hallen, Lagerräume, Werkstätten und Keller, d. h. überall dort, wo Böden grosser Abnutzung ausgesetzt sind.

Die besonderen Eigenschaften:

**strapazierbar
elastisch
fugenlos
schalldämpfend
gleitsicher
staubfrei
wasserfest
anspruchlos im Unterhalt**

Eine spezielle Equipe ist für die Ausführung des Wadimex-Bodenbelages ausgebildet. Verlangen Sie Belagsmuster, Referenzen und Prospekte.

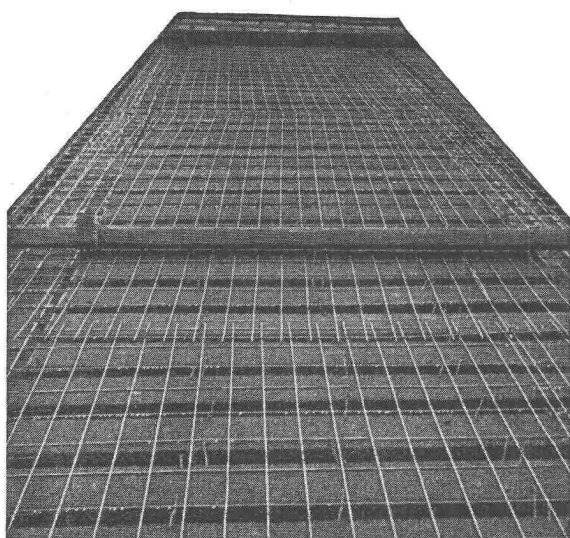
MEYNADIER

+CIE AG



Zürich 051/52 22 11
Bern 031/2 90 51 Luzern 041/2 01 05
Lausanne 021/23 13 44

Gut isoliert **besser** gebaut



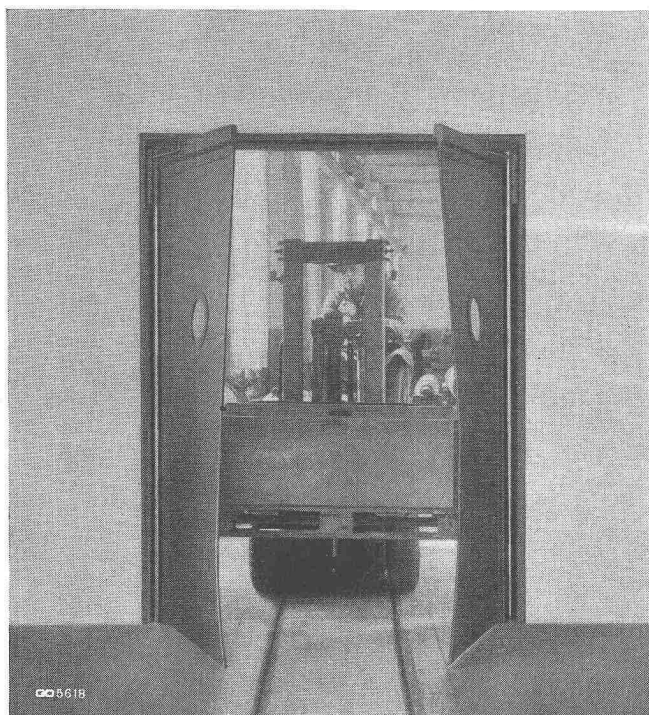
Je besser die Isolation, umso geringer die Heizkosten. Die Ersparnisse an Heizkosten machen im Laufe der Jahre oft ein Vielfaches dessen aus, was eine gut isolierende Decke mehr kostet. Mit BAUKORK-Isolierdecken – K-Werte zwischen 0,58 und 0,68 – bauen Sie bei Wegfall von Gefällsbeton etc. sogar noch billiger!

Fragen Sie die Spezialisten mit grosser, praktischer Erfahrung.

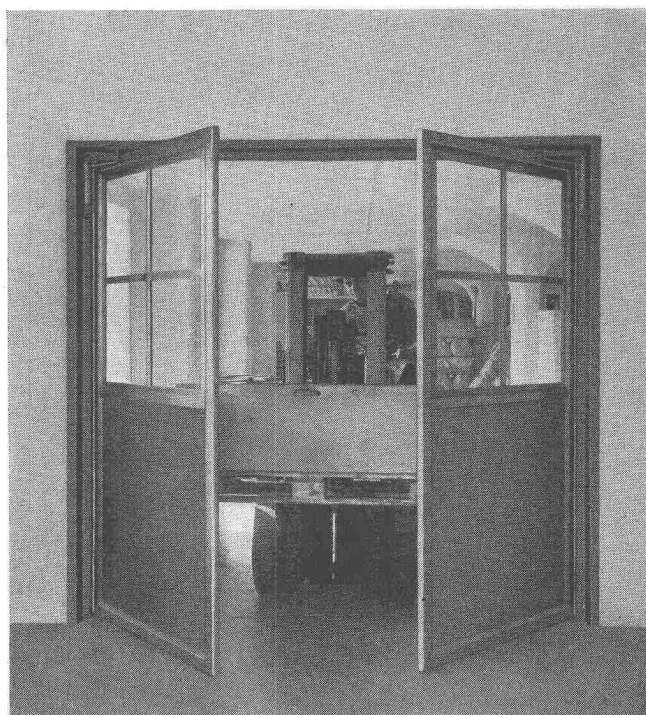
BAUKORK AG.

Verkaufsbüro Zurich, Gotthardstr. 61
Telephon 051/238012 - Werk in Steinhausen/Zug

GC Industrie - Pendeltüren **Geilinger & Co. Winterthur**



Türflügel aus Gummi



oder aus Leichtmetall