

Zeitschrift: Schweizerische Bauzeitung
Herausgeber: Verlags-AG der akademischen technischen Vereine
Band: 76 (1958)
Heft: 38: G.e.P. Generalversammlung, 27. bis 29. September 1958,
Lenzburg und Baden

Werbung

Nutzungsbedingungen

Die ETH-Bibliothek ist die Anbieterin der digitalisierten Zeitschriften. Sie besitzt keine Urheberrechte an den Zeitschriften und ist nicht verantwortlich für deren Inhalte. Die Rechte liegen in der Regel bei den Herausgebern beziehungsweise den externen Rechteinhabern. [Siehe Rechtliche Hinweise.](#)

Conditions d'utilisation

L'ETH Library est le fournisseur des revues numérisées. Elle ne détient aucun droit d'auteur sur les revues et n'est pas responsable de leur contenu. En règle générale, les droits sont détenus par les éditeurs ou les détenteurs de droits externes. [Voir Informations légales.](#)

Terms of use

The ETH Library is the provider of the digitised journals. It does not own any copyrights to the journals and is not responsible for their content. The rights usually lie with the publishers or the external rights holders. [See Legal notice.](#)

Download PDF: 28.01.2025

ETH-Bibliothek Zürich, E-Periodica, <https://www.e-periodica.ch>

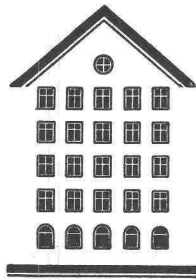
SCHWEIZERISCHE BAUZEITUNG

WOCHENSCHRIFT FÜR ARCHITEKTUR / INGENIEURWESEN / MASCHINENTECHNIK

REVUE POLYTECHNIQUE SUISSE

ORGAN DES S. I. A. SCHWEIZERISCHER INGENIEUR- UND ARCHITEKTEN-VEREIN
UND DER G. E. P. GESELLSCHAFT EHEMAL. STUDIERENDER DER EIDG. TECHN. HOCHSCHULE
GEGRÜNDET 1883 VON ING. A. WALDNER / HERAUSGEGEBEN VON ING. W. JEGHER

Fenster



Kiefer Zürich

LERCH AUFZÜGE

Zürich 1, Oefenbachgasse 5
Telephon (051) 23 30 00

für Akten, Speisen, Waren
mit Hand- und elektrischem Antrieb

Zeichentische

Zeichenpapiere

Zeichenmaterial

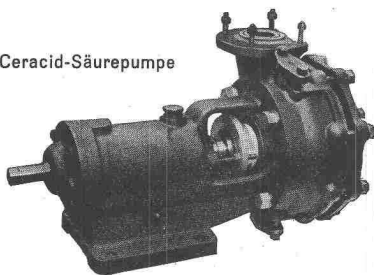
Prospekte und Beratung durch das zeichentechnische Spezialhaus

Scholl

Gebrüder Scholl AG, an der Poststrasse
in Zürich seit 1865 - Telephon (051) 23 76 80

STEINZEUG EMBRACH

Ceracid-Säurepumpe



garantiert säurebeständig für die chemische Industrie

Rohre und Spezialstücke für Säureleitungen und Kanalisationen

Laborausgüsse und Tröge

Säurelagergefässe

Apparate, Pumpen, Druckautomaten
Ventilationskanäle

Temperaturbeständige und wärmeleitende Spezialmassen EMBRACHIT und THERMOSIL

STEINZEUGFABRIK EMBRACH AG., Embrach/Zürich

Verlag

W. Jegher & A. Ostertag, Dianastrasse 5,
Zürich / Tel. 23 45 07 / Postcheck VIII 6110
Bürozeiten: Montag bis Freitag 7-12 Uhr
und 13.45-17.30 Uhr. Samstags geschlossen.

Postadresse:

Schweiz. Bauzeitung, Postfach Zürich 39

Anzeigenverwaltung

Mosse-Annoncen AG., Zürich, Limmat-
quai 94 / Tel. 32 68 17 / Postcheck VIII 1027

INHALT

Gruss und Willkomm. Von Max Müller	547
Baden, die lebensfrohe Stadt der warmen Quellen. Von F. X. Münzel	547*
Das Zentrallaboratorium Brown, Boveri in Baden. Von J. P. Bohnenblust	551*
Transformatoren und Schalter für 400 kV-Uebertragungen von Brown, Boveri. Von M. Itchner, R. Petitpierre und S. Ruffieux	558*
Die Entwicklung der Würenlinger Reaktoranlagen. Von H. Künzli, W. Winkler und P. Moser	561*
Förderung der Atomenergie-Grundlagenforschung	566
Hundert Jahre AG Oederlin & Cie., Baden	567
Siedlung Bifang in Küttigen. Arch. Richner & Bachmann	569*
Die Verkehrssanierung in Baden. Von E. Hunziker	570*
50 Jahre Kabelwerke Brugg	577

Mitteilungen

Eidg. Technische Hochschule. Persönliches	578
---	-----

Nekrologe

F. Straub, J. J. Gabathuler. E. Greiner	578
---	-----

Mitteilungen aus der G. E. P.

Vom «Höheren Technischen Institut Zürich». 25 Jahre Vereinig. Ehemal. Chemiestudierender an der ETH	578
---	-----

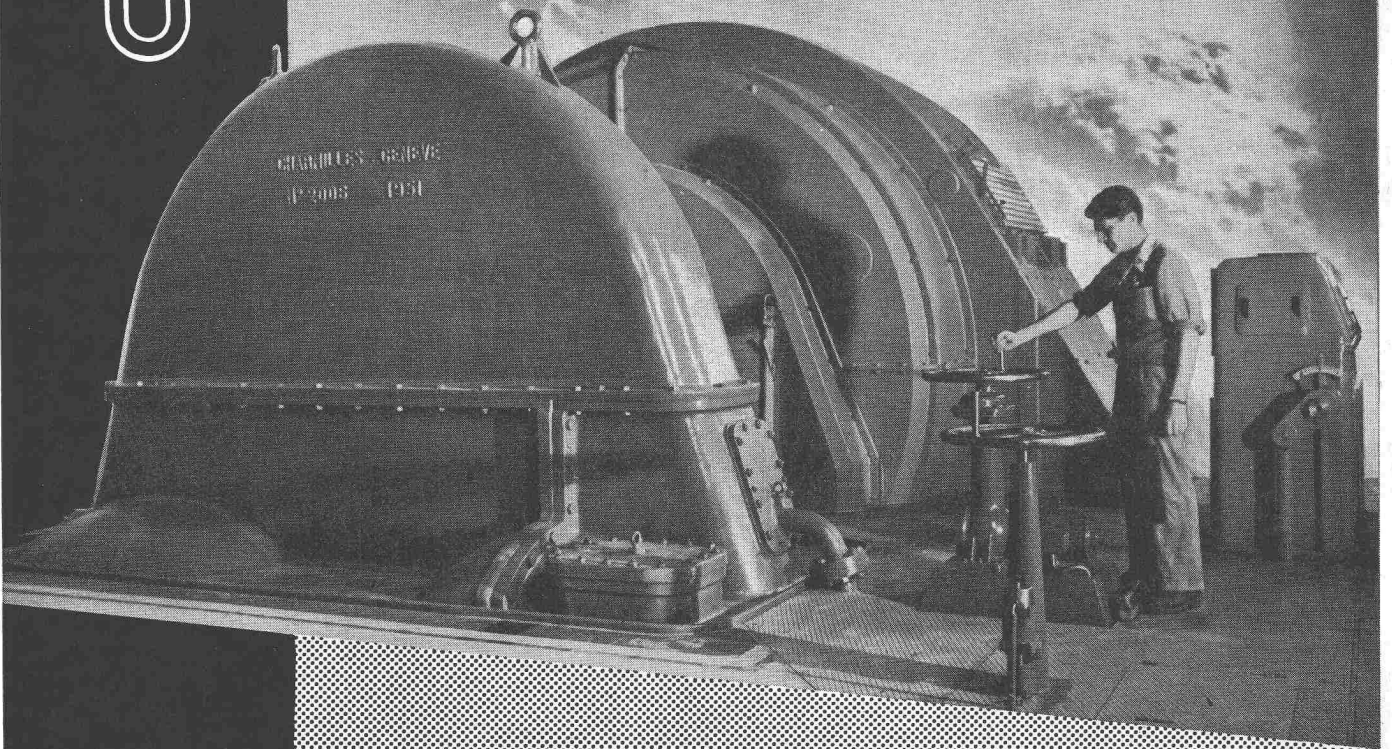
Ankündigungen

Graphische Sammlung der ETH Zürich. Architektur in Finnland. Joint ASCE — IABSE Convention, New York, Vortragskalender	578
--	-----

CHARMILLES

UNE RÉALISATION CHARMILLES:
centrales de FIONNAY et NENDAZ
(GRANDE DIXENCE)

5 groupes Pelton
puissance totale
415 000 ch.



TURBINES HYDRAULIQUES

ATELIERS DES CHARMILLES S. A. GENÈVE-SUISSE

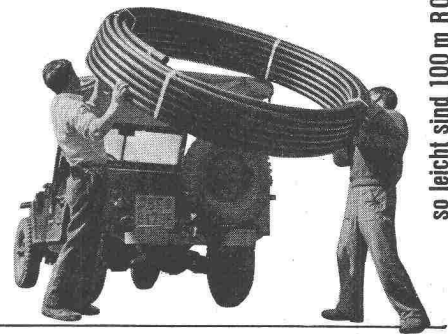
ROLLMAPLAST

das moderne, biegsame Leitungsrohr aus Polyäthylen

Seit einem Jahrzehnt bewähren sich
Polyäthylen-Rohre in

Trinkwasserversorgungen
Bewässerungsanlagen
Landwirtschaft
Nahrungsmittelindustrie
Chemische Industrie
Baugewerbe

korrosionsbeständig
leicht
flexibel
schlagfest
frostbeständig
strömungsgünstig



so leicht sind 100 m ROLLMAPLAST - Rohr \varnothing 50 mm

ROLLMAPLAST AG., Choindex

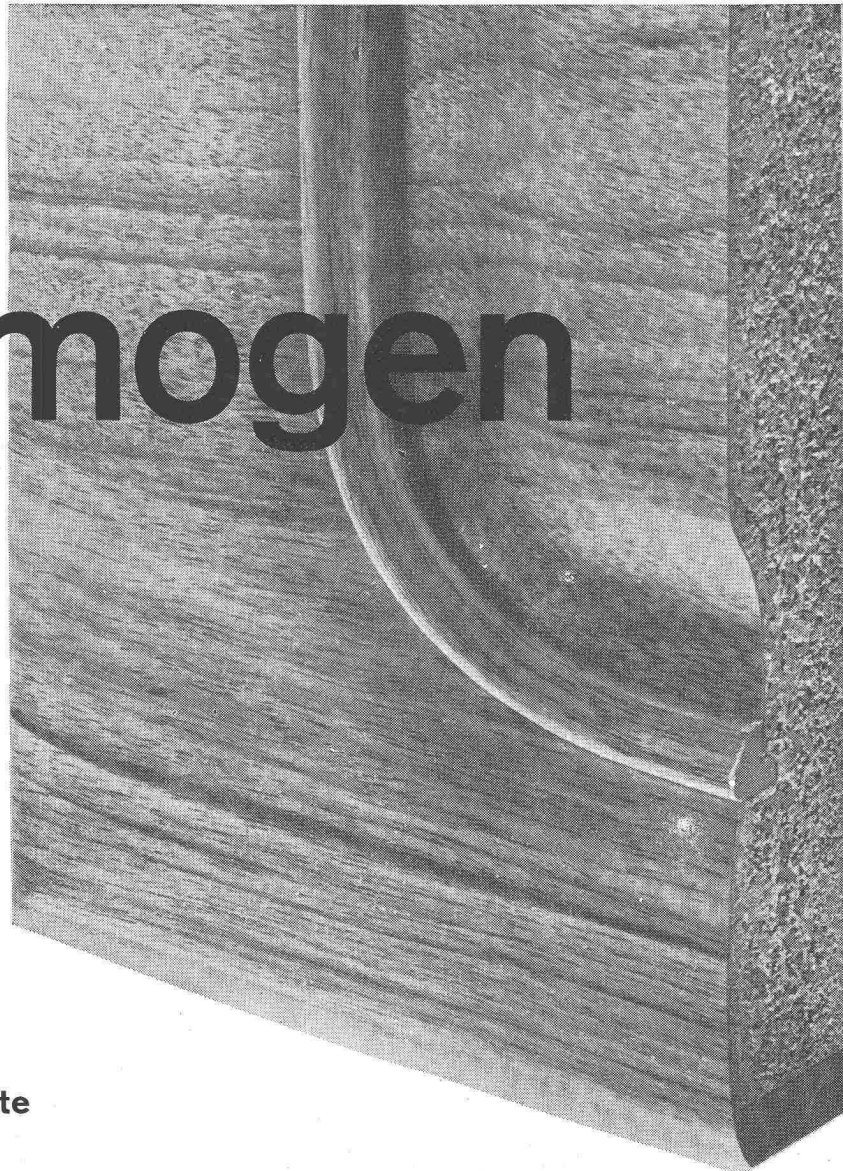
Generalvertretung:

Von Roll, Choindex Tel. 066 / 35177

Verkauf:

Eisenhandel und Installationsgewerbe

Homogen



die gute Spanplatte

eignet sich für Flächen aller Art. Die geschliffene besonders vergütete Tischler-spanplatte im Möbelbau für Türen, Seiten, Böden, Rückwände, Tischplatten. Im Einrichtungs- und Hausbau für Wandverkleidungen, Decken, Einbaumöbel, Türen, im Fahrzeug- und Schiffbau für Zwischenwände, Decken, Verkleidungen.

Die Bauplatte für stationäre und demontable Trennwände, als Bauelement für vorgefabrizierte Häuser. Gutes Stehvermögen, einfache Verbindungen zwischen den Elementen, ohne Verschraubung, gutes Schalldämmungsvermögen, preisgünstig, dekorativ.

Normalmasse	Tischlerplatten	Bauplatten
Fläche	125 x 300 cm	125 x 300 cm
Stärke	8, 10, 13, 16, 19, 22, 25, 30, 36 mm	40, 60, 80 mm
spez. Gewicht	ca. 600 kg/m ³	400-450 kg/m ³

Bois Homogène S.A. St-Maurice VS Werk Bois-Noir Telefon 025 - 3 63 33



Offertöffnung...

Sie kennen das Gefühl. Der Eingabetermin war, wie immer, schneller da, als man glaubte. Ihre Offerte konnten Sie erst im letzten Moment unterschreiben. Jetzt liegt sie dort, unter all den anderen. Wird sie zum Zug kommen?

Die heutige Situation in der Bauwirtschaft verlangt äusserste Preise... und knappe Berechnungen müssen sich auf einwandfreies Inventar stützen, soll der Nutzen dem Risiko entsprechen. Sie sind daher gezwungen, Neuanschaffungen mit den

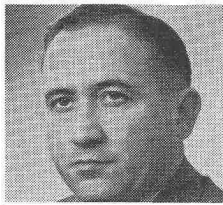
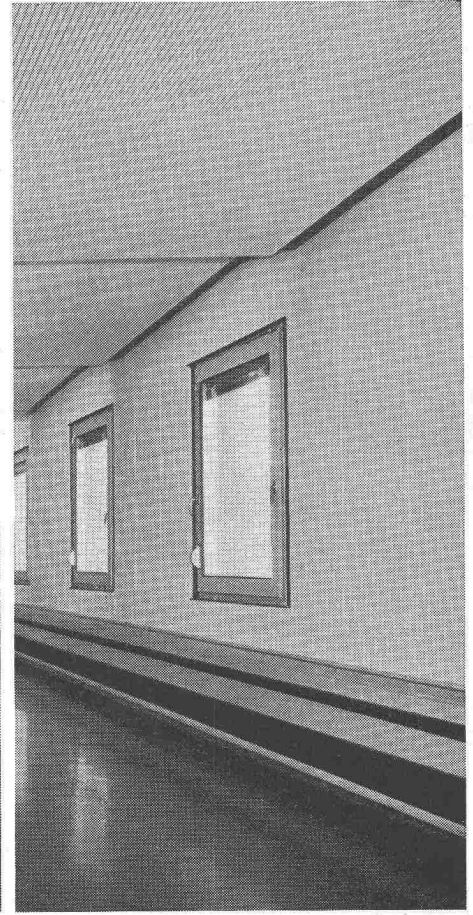
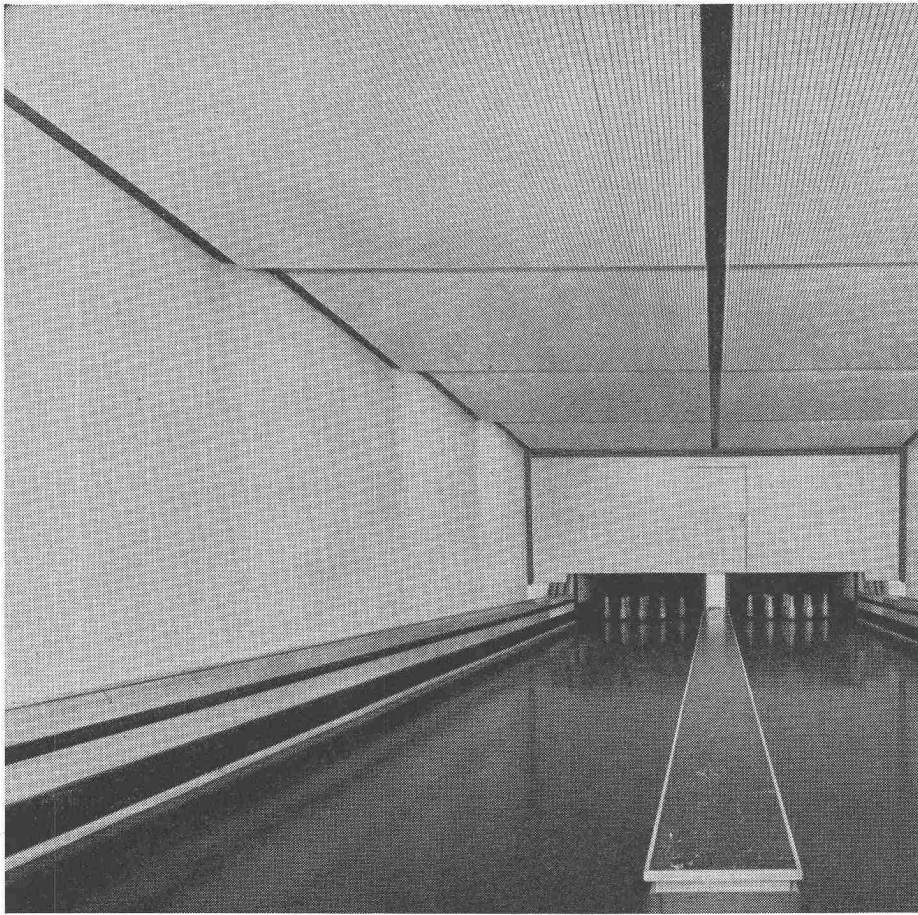
Augen anzusehen, mit denen Ihre Offerten kritisch geprüft werden.

Das moderne RACO-Programm ist bereit, diese Prüfung zu bestehen. Maschinen, Geräte und Ausrüstungen für alle Bausektoren warten darauf, im Rahmen Ihrer neuen Verträge zu beweisen, dass sie mit geringeren Kosten Ihre Arbeiten schneller bewältigen und dadurch Ihren Verdienst vergrössern helfen. Für jedes Baumaschinen-Problem, ob klein oder gross, immer versuchen wir Ihnen die optimale Lösung vorzuschlagen. Bitte schreiben oder telefonieren Sie uns (051 2317 50).



Robert Aebi ^{AG} Zürich

Uraniastr. 31/33



Der Besitzer des Hotels Sonne in Frauenfeld, Herr Nello Ceola-Wopfner, erklärt dazu: Fast täglich erhalte ich Komplimente über meine prima funktionierende und architektonisch schöne Kegelbahn. Dank Pavatex-Akustik-Platten hatte ich auch bis zum heutigen Tag nie die geringste Beanstandung wegen Lärm.

2

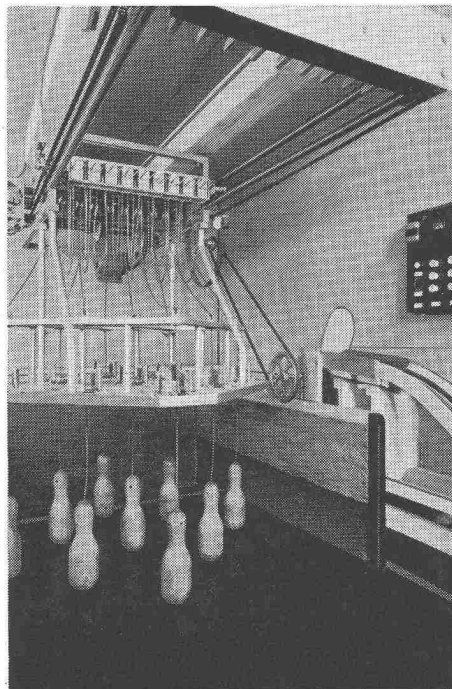
Die Kegelbahn

pavatex

nur Original-Pavatex bietet alle Pavatex-Vorteile

Pavatex AG.

Jenatschstrasse 4, Zürich 2/27
Telephon 051 / 23 76 76



Mitten im dichtest besiedelten Wohnquartier von Frauenfeld sollte an das Hotel Sonne eine vollautomatische Kegelbahn angebaut werden. Es war zu erwarten, dass die Anwohner gegen den entstehenden Lärm Einsprache erheben würden. Der Architekt, Herr Hartmann, von der Firma Gremli & Hartmann, Frauenfeld, gelangte zur Abklärung des Problems der Lärmbekämpfung an die Pavatex AG. Nach eingehenden Besprechungen und Prüfung anderer Kegelbahnen, die mit Pavatex-Akustik-Platten verkleidet waren, entschloss sich Herr Hartmann, diese ebenfalls für Decken und Wände zu verwenden. Um eine maximale Schallabsorption zu erhalten, wurden alle Wände mit gelochten Pavatex-Akustik-Platten verkleidet. Für die Decke, die aus schall- und lichttechnischen Gründen sheddartig angelegt wurde, kamen längsgerichtete, gerillte Pavatex-Akustik-Platten zur Verwendung. Das ergab eine moderne, angenehm wirkende Raumgestaltung. Im Automatenraum wurden Decke, Wände und Abschluss mit Pavatex-Akustik-Platten ausgelegt. Die Wirkung war in ästhetischer und schalltechnischer Hinsicht überzeugend.

Feller

Neuzeitliche Steckdosen und Kombinationen für Hausinstallation

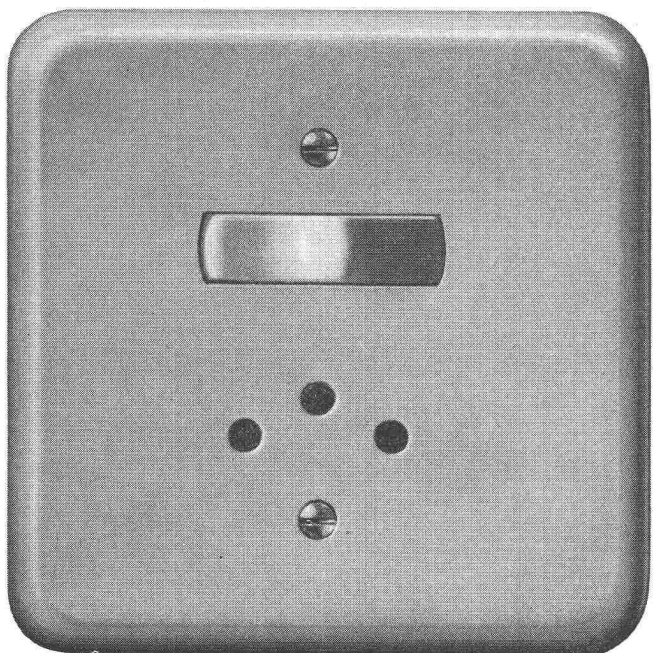
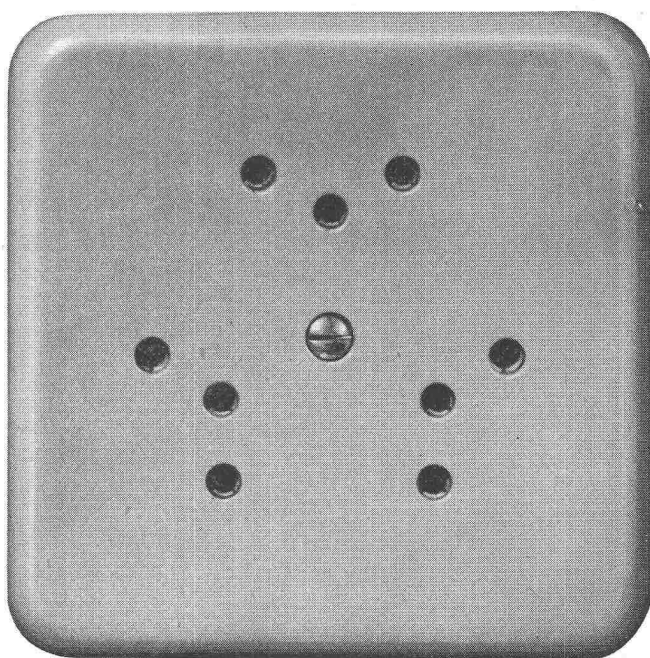
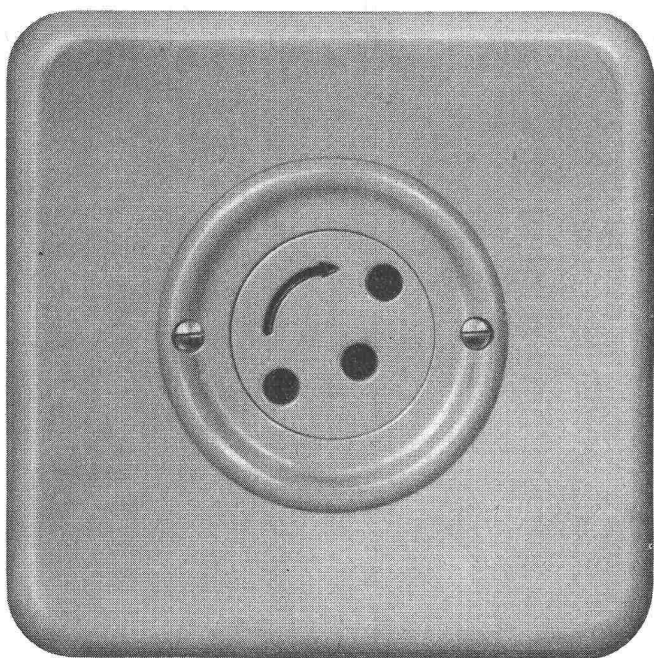
Adolf Feller AG Horgen

Sicherheitssteckdose

Die Kontakthülsen sind durch eine Drehscheibe gegen beabsichtigte Berührung zugedeckt. Der Stecker kann erst nach entsprechender Drehung der Sperrscheibe eingeführt werden.

2 P + E 10 A 250 V

76003 BS Pmi



Wippenschalter mit
Steckdose kombiniert
~ 6 A 250 V
76040 Pmi

Steckdose normaler Grösse
für 3 Stecker
2 P + E 10 A 250 V
72303 Pmi





Die ganze Familie freut sich,

4

denn sie hat den Wert einer guten Beleuchtung richtig erkannt: gutes Licht für gute Arbeit — gutes Licht aber auch für angenehme Freizeitgestaltung.

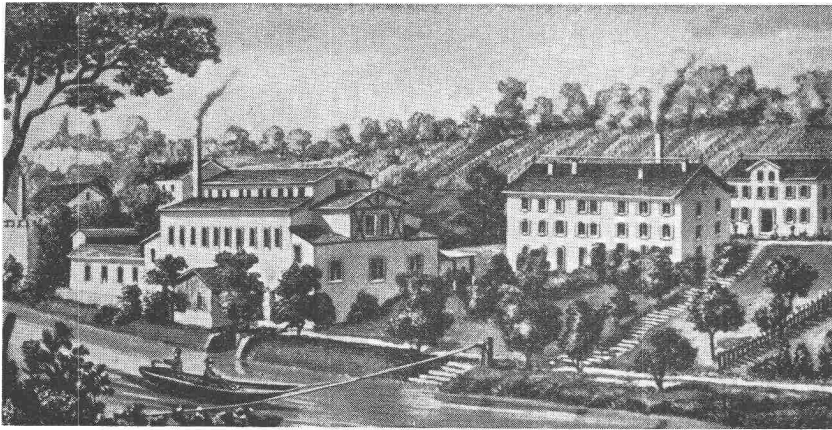
Sie werden überrascht sein, wie viel Gemütlichkeit und Wärme ein gediegener und geschmackvoll ausgestatteter Leuchter, eine ausgewogene und vielseitig anwendbare Ständerlampe, eine zweckmässige und mit viel Formempfinden entworfene Wand- oder Tischlampe ausstrahlt.

Gutes Licht, vermittelt durch schöne Leuchten, stimmt jedes Heim froh und heiter. Unter den vielen Hundert **Beleuchtungskörpern BAG** entdecken Sie gewiss jenes Modell, das Ihrem Geschmack entspricht und zu Ihren Möbeln und zu Ihrer Wohnung passt.

Ihr Heim wird Ihnen mit Beleuchtungskörpern BAG ausgestattet doppelt so viel Freude bereiten. Gehen Sie heute oder morgen ins Elektro-Fachgeschäft oder in die BAG-Ausstellung, Stampfenbachstrasse 15, Zürich, und sehen Sie sich dort die Leuchten BAG an.

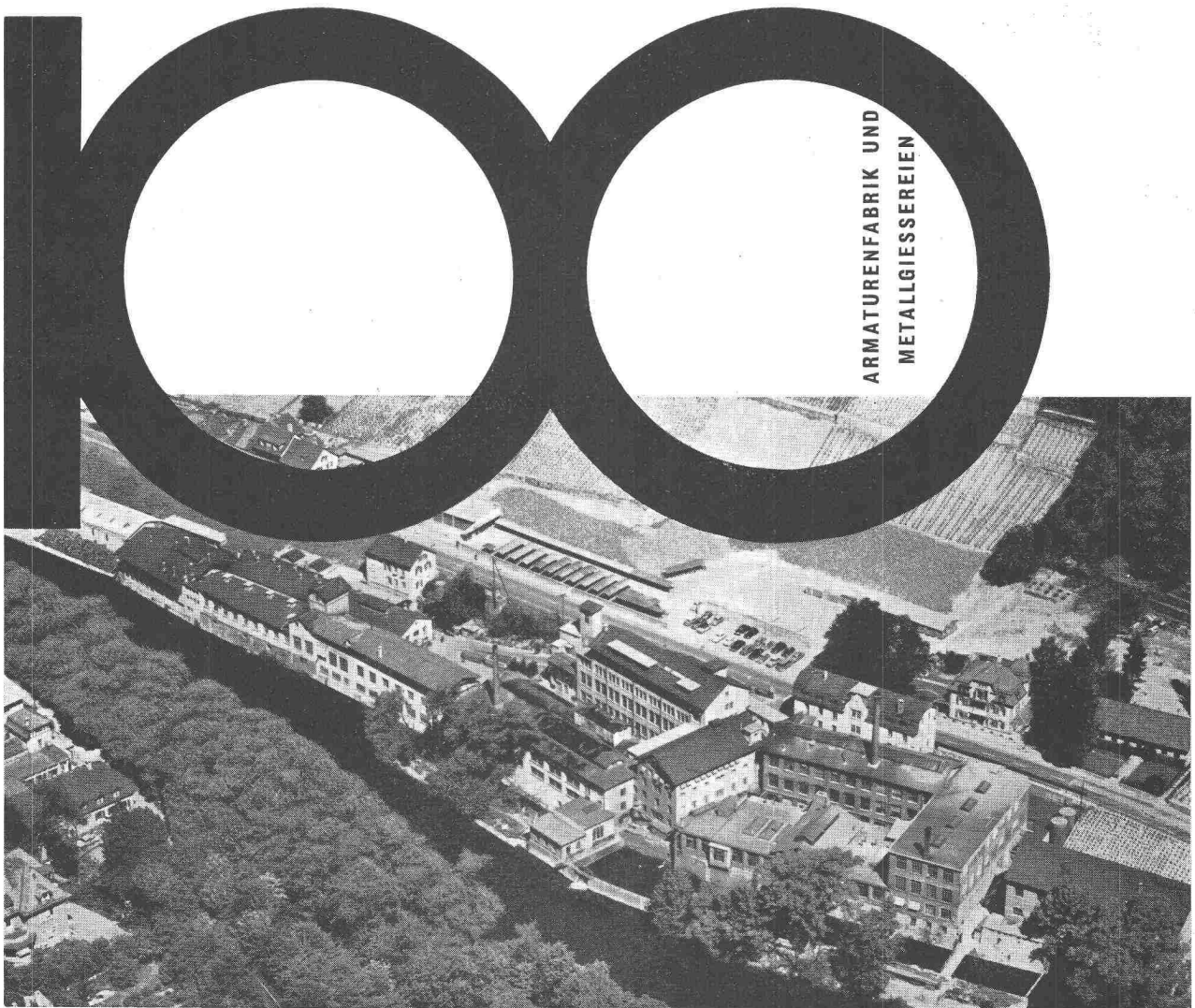
BAG

TURGI



AKTIENGESELLSCHAFT OEDERLIN + CIE BADEN / SCHWEIZ

100 JAHRE OEDERLIN



ARMATURENFABRIK UND
METALLGIESSEREIEN

**eine
technische
wie
wirt-
schaftliche
Höchst-
leistung**

«GREMUND» Trennwände und Türen

- ① 25—55 Dezibel Schalldämmwert im Gesamtmittel bei einem Flächengewicht von 17—45 kg/m², geprüft durch EMPA Zürich. Ersetzen Backsteinmauern bis zu einem Flächengewicht von ca. 500 kg/m², z. B. 25 cm dicke Backsteinmauern plus beidseitigem Verputz.
- ② absolut termitensicher, geprüft durch Tropeninstitut Basel. Feuchtigkeits- und feuerhemmend, geprüft durch EMPA Zürich und St. Gallen
- ③ atomstrahlenhemmend, geprüft durch Institut Bern
- ④ immun gegen alle Temperatur- und Klimaeinflüsse
- ⑤ mobil und leicht versetzbar
- ⑥ kein Verletzen von Mauerwerk, Böden und Decken
- ⑦ konkurrenzloser Preis bei höchster Präzision
- ⑧ mobiliarversicherungszulässig
- ⑨ kürzeste Lieferfristen
- ⑩ 100prozentige Schweizer Qualitätsarbeit (eigene Fabrikation)

MARQUE DÉPOSÉE



Robert Gautschi-Remund, Bern

Fabrik für mobile schalldämpfende Wände und Türen

Geschäftsleitung: Schwarztorstr. 23, Telephon (031) 7 59 39

Betrieb: Murtenstrasse 328, Telephon (031) 66 27 57

Beilage I

Datum: 26.6.58
 Raum: Clausiusstr. 3

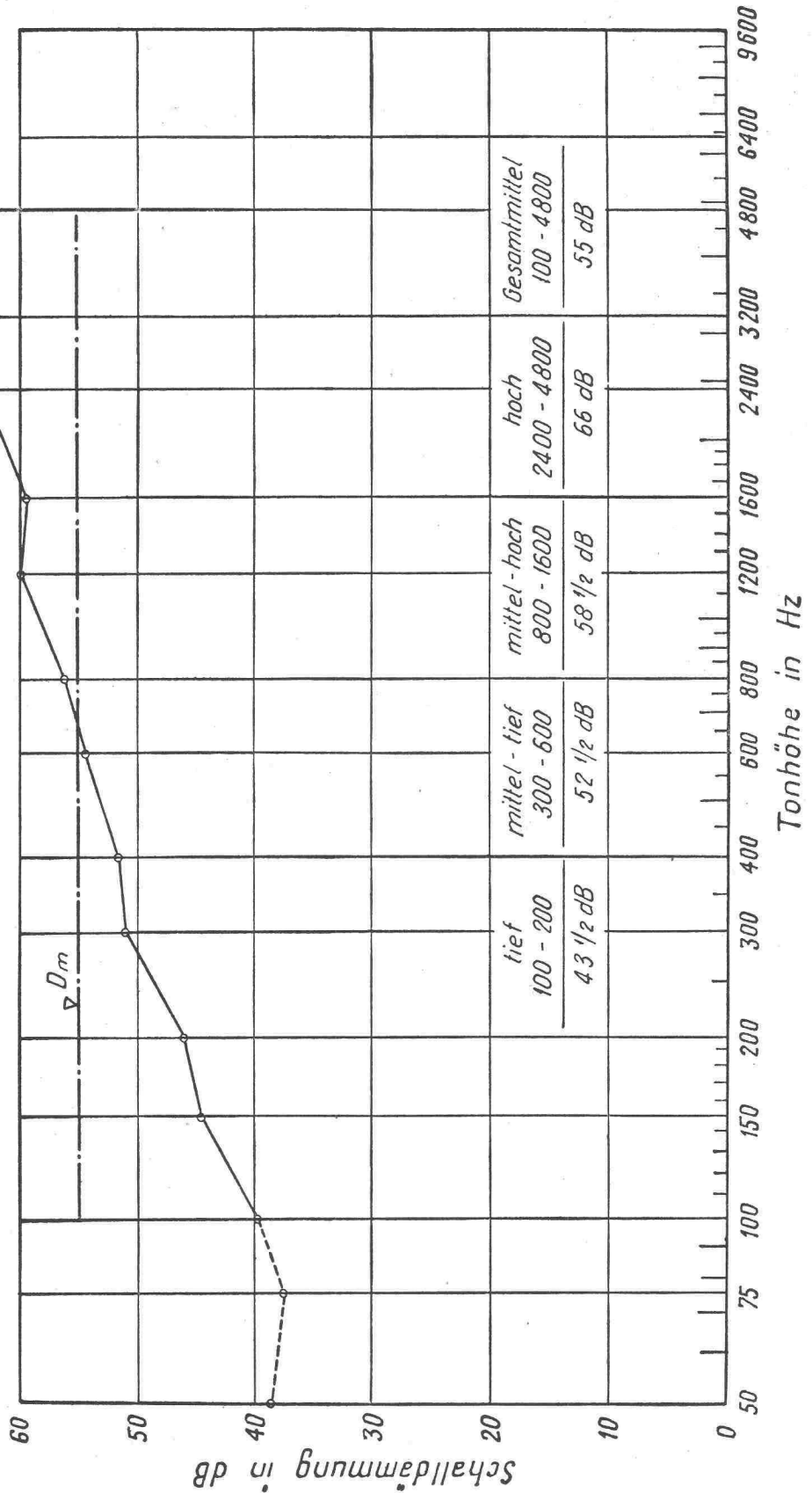
Luftschall - Dämmung

Gegenstand:

Wandkonstruktion Typ Z/F/2 (210mm)
 gemäss Beilage 2
 Oberfläche mit Kunstharz zweimal lackiert
 Flächengewicht: 45 kg/m²

Raumkonstanten:

	I	II
Volumen:	42,7 m ³	24,7 m ³
Gesamte Fläche:	76,9 m ²	50,8 m ²
Mittl. Schluckfläche:	5,5 m ²	3,6 m ²



Auftrags-Nr.: 31998/12

Auftraggeber: Rob. Gautschi, Bern 18

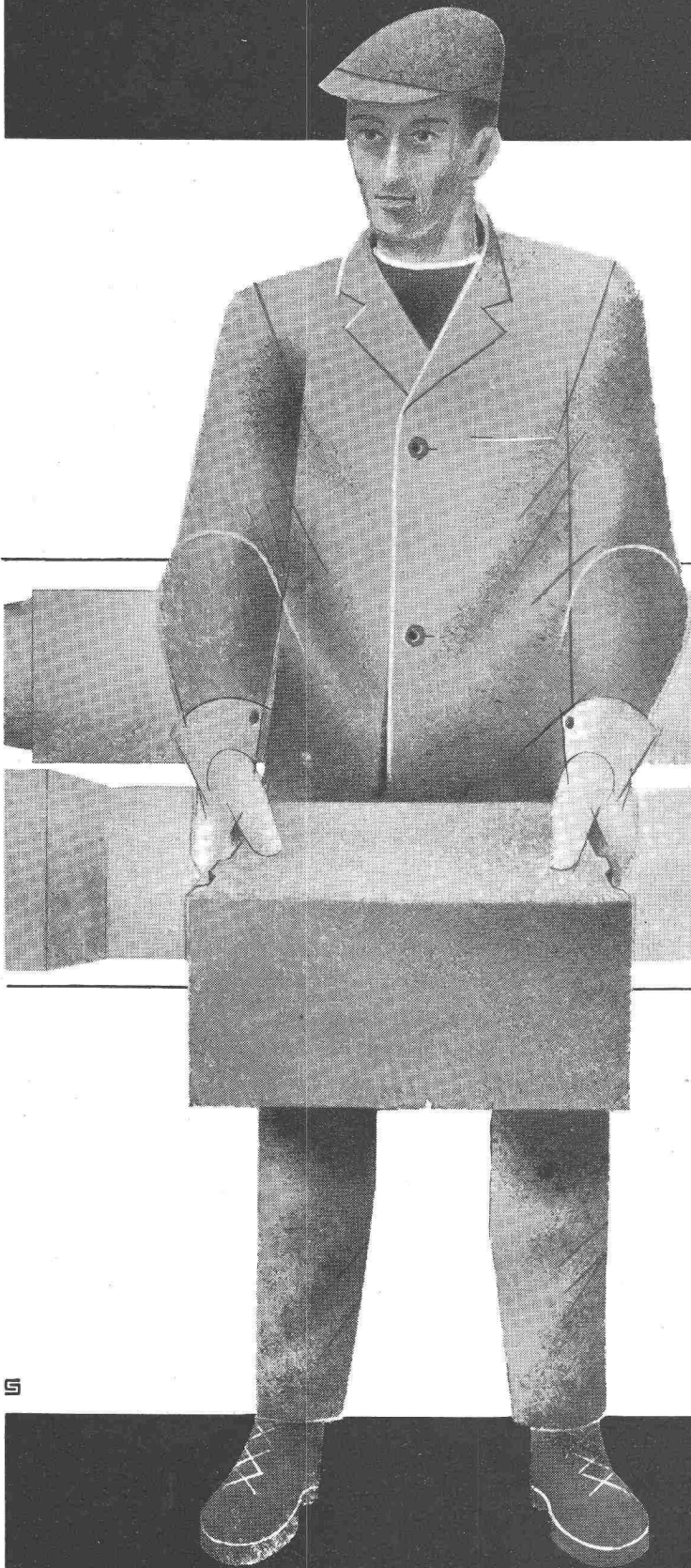
Gezeichnet: Juli 58 s.l.

Zeichnungsnummer: 4-64897

Als führende Spezialfirma lösen wir jedes Problem für mobile, schalldämmende Trennwände und Türen I

ROBERT GAUTSCHI-REMUND, Schwarztorstr. 23, BERN, Tel. 031/7 59 39

Bangerter Lyss



5

A. Bangerter & Cie. AG. Lyss, Telephone 032/8 5315

Unser Fabrikationsprogramm

Zementwaren: Kanalisations-, Drainage- und Wasserbau-Artikel.

Phlomax-Betonrohre mit Doppelglocken- und Normmuffen (verlangen Sie bitte unsere besondere Dokumentation).

Kabelsteine für Bahnen, Kraftwerke und elektrische Anlagen.

Betonwerksteine für Fassaden, in künstlichen Zusammensetzungen der verschiedenen Naturgesteinsarten.

Betonfenster und vorfabrizierte Betonelemente. Betonmasten- und -sockel, in vorgespanntem Beton.

Gartenbau-Artikel, Einfriedigungen, Bordüren, Frühbeetanlagen, Kompostsilos.

Strassenbau-Artikel, Schalen, Trottoir-Randsteine. DAV-Auto-Sicherheitszäune.

Kläranlagen, bis zu 80 Bewohner-Gleichwerte. Benzin- und Fettabscheider.

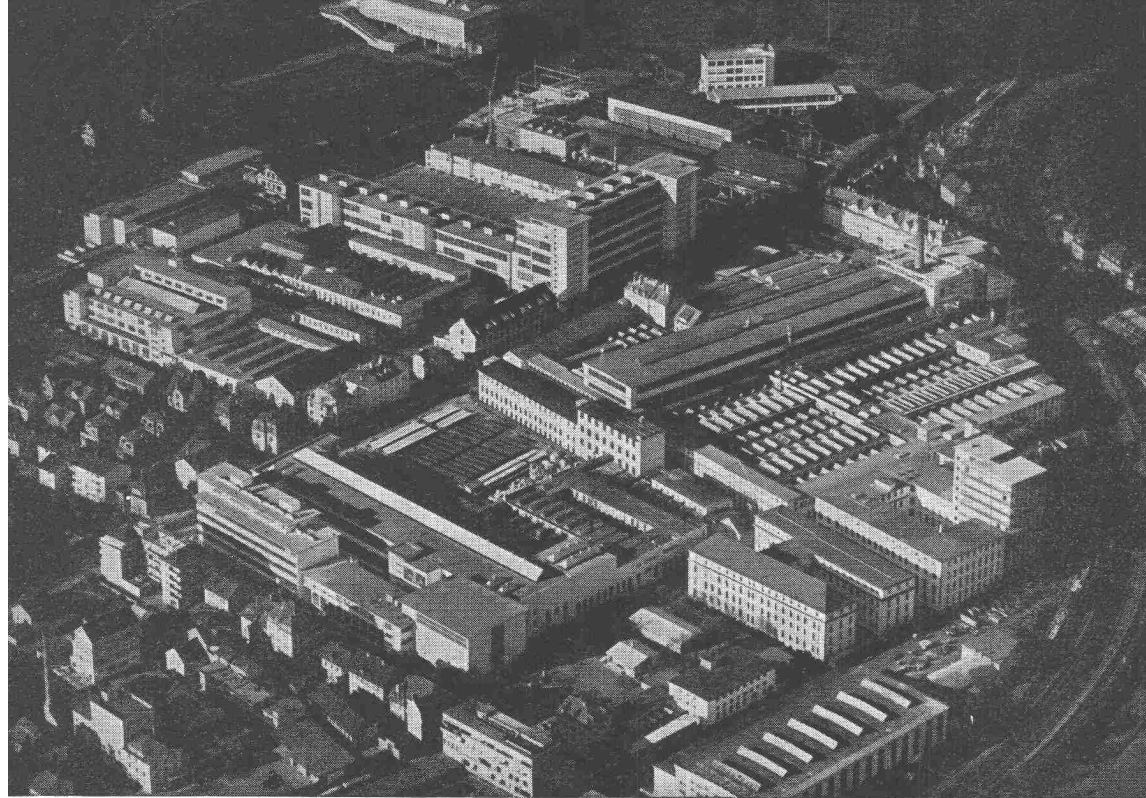
Zementsteine: Portland-Zementsteine und Vollsteine in allen Formaten.

Bangerter-Borel-Hohlblocksteine (bitte nicht mit andern Hohlblocksteinen verwechseln). Verlangen Sie bitte unsere besondere Dokumentation.

Grubenmaterialien: Sand, Kies, Splitter, Schotter usw.

Geleiseanschluss, Spezialvorrichtung für Bahnverlad und modernste Ladevorrichtungen sichern die von unsern Kunden so sehr geschätzte rasche Bedienung.

**Zementwaren- und Bausteinwerke
Bauwerkzeuge ACROW**



98955-IX

DAS ZENTRUM

des weltweiten Brown Boveri Konzerns für
Forschung und Planung ist die
Aktiengesellschaft Brown, Boveri & Cie., Baden

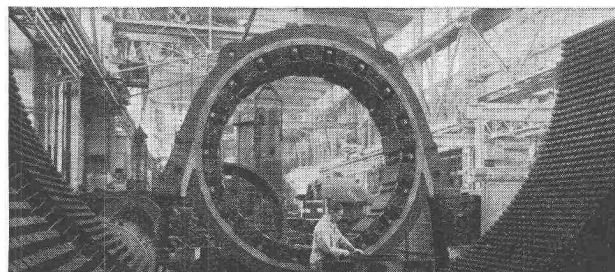
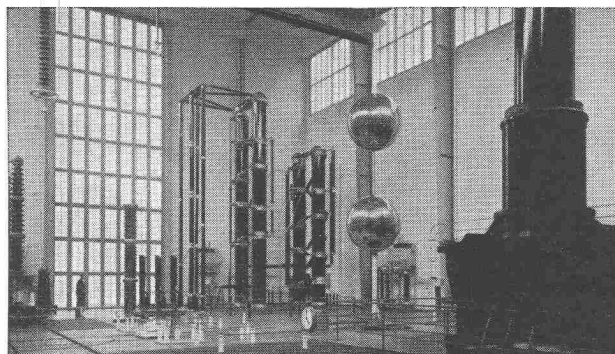
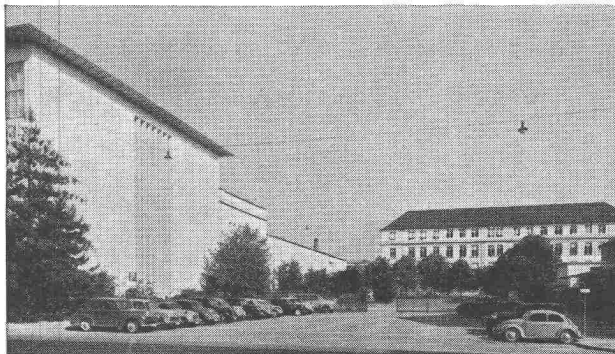
Hier werden mit einer Belegschaft von über
13600 Mitarbeitern thermische und elektrische
Maschinen und Apparate fabriziert, die sich auf
der ganzen Erde bewähren.

Aus unserem Bauprogramm :

Dampf- und Gasturbinenkraftwerke
Maschinen und Apparate für
Atomkraftwerke
Elektrische Ausrüstungen von
Wasserkraft- und Dieselzentralen
Elektrische Ausrüstungen von
Lokomotiven, Strassenbahnen und
Trolleybussen
Sender für Rundfunk und Radiotelegraphie
Fernsehsender
Sende- und Gleichrichterröhren



AG. BROWN, BOVERI & CIE., BADEN





Fortschritt auch im Küchenbau

Einfach ausgezeichnet...

sagte ein Fachmann zur untenstehenden Lösung. Es ist dies jedoch nur ein Beispiel für eine glückliche Küchen-Kombination, und wieviele andere zweckmässige Lösungen gibt es noch. Spültisch Linth 110 x 65 cm mit den entsprechenden keramischen Abdeckplatten versehen und verfugt, mit eingebautem Kühlschrank und praktischer Rüstnische. Der warme Farbton und die glatte, spielend leicht zu reinigende Oberfläche des glasierten Feuertons, gelangen bei dieser Ausführung besonders zur Geltung. Die Wirkung wird noch unterstützt durch die hygienischen keramischen Laufener Wand- und Bodenplatten.

Das ist für die Laufener keramische Industrie kein leeres Schlagwort. 30 Jahre Entwicklungsarbeit an einem Produkt, welches sich schon zu hunderttausenden bewährt hat, immer wieder verbessert und den neuen Forderungen entsprechend angepasst wurde, das heisst mit der Zeit gehen.

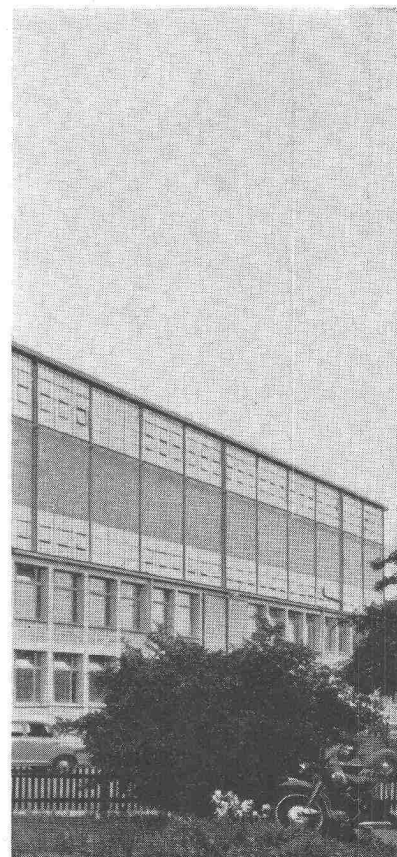
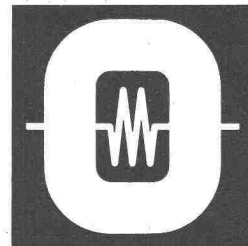
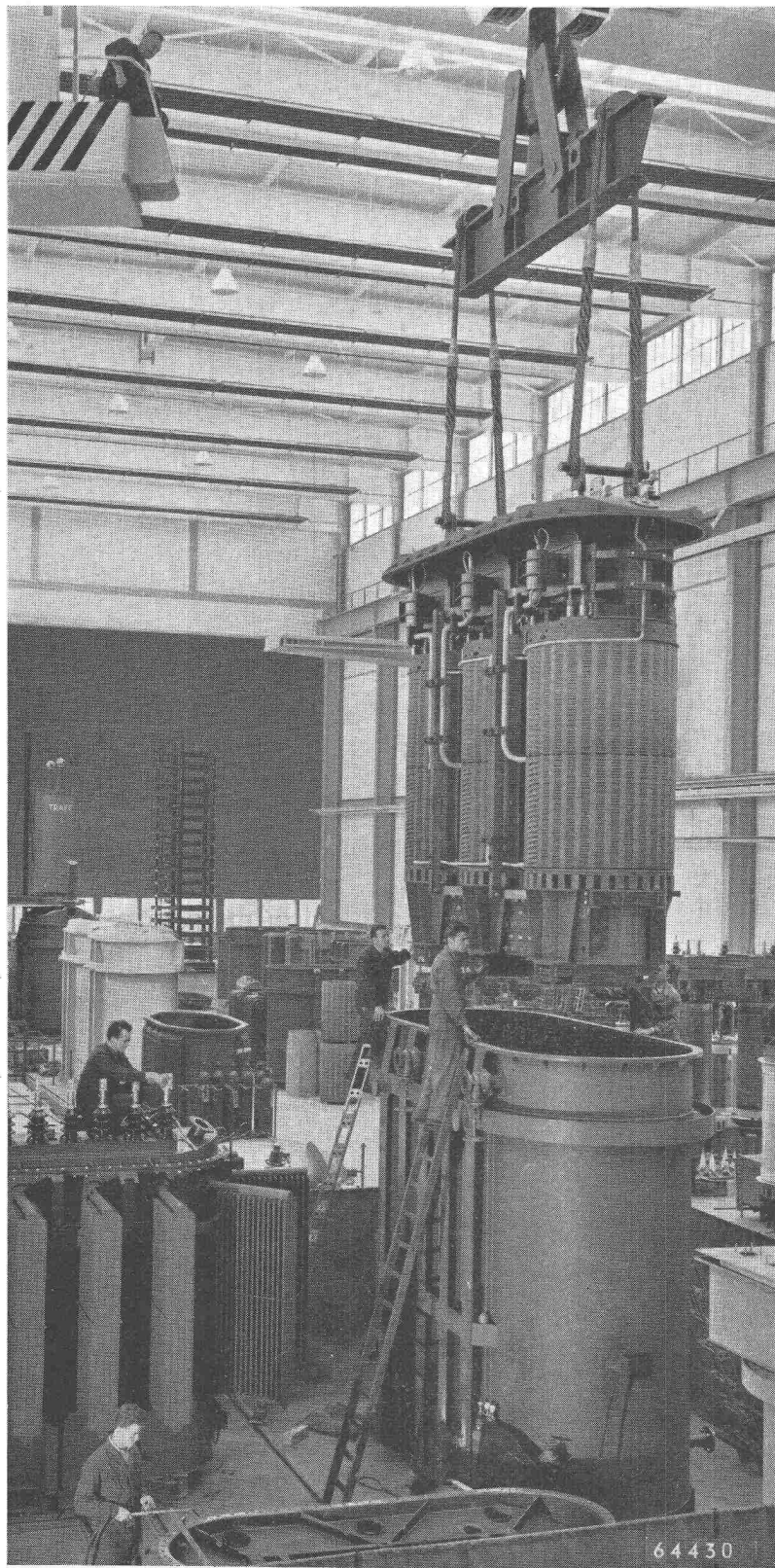
Wo werden Spültische aus Laufener Feuerton verwendet? Überall dort, wo fortschrittliche Architekten und Installateure am Werk sind, wo nach praktischen, hygienischen und modernen Grundsätzen gebaut wird, und – wo ein vorteilhafter Preis geschätzt wird.

Dort entstehen Küchen, welche dem Wunschtraum der Hausfrau entsprechen. Spültische aus Laufener Feuerton geben der Küche den wohnlichen sympathischen Ton. Kein anderes Material hat diese glatte porenlose Oberfläche und lässt sich so mühelos sauber halten.



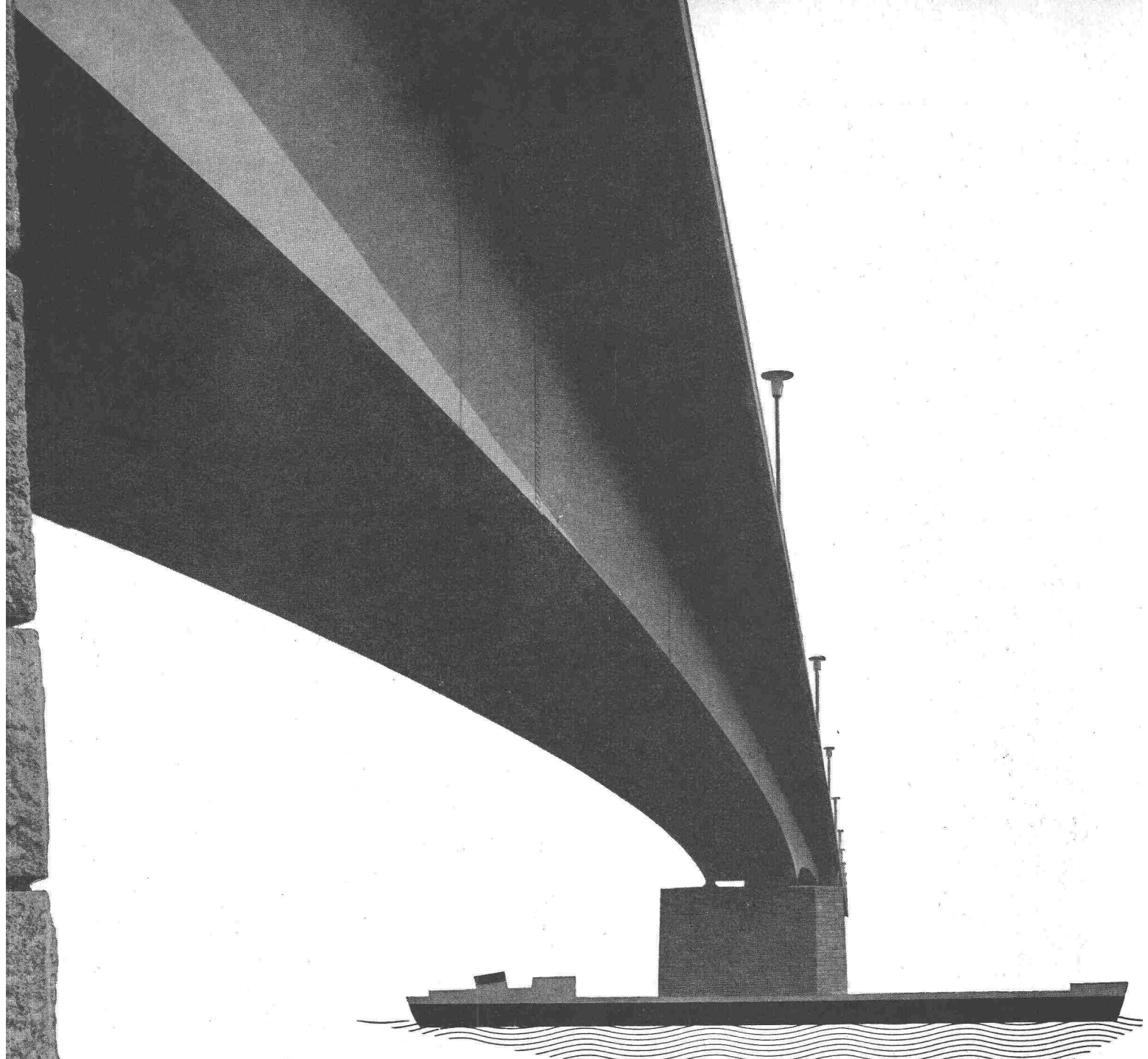
AG. für Keramische Industrie Laufen/Jura

OERLIKON



In unserer
neuen Montagehalle für
Grosstransformatoren
bauen wir Einheiten mit
Gruppenleistungen bis
600 MVA und Spannungen
bis 400 kV

Maschinenfabrik Oerlikon • Zürich 50



1/613

OPPANOL BA-Folie eine verlässliche Brückenwacht

Sicker- und Oberflächenwasser sind die Feinde der Brückenkonstruktion. Mit harmlosen Korrosionsschäden beginnt es, am Ende stehen kostspielige Reparaturen. Als wirksamer Schutz gegen Feuchtigkeitsschäden bei Bauwerken der verschiedensten Art hat sich OPPANOL BA-Folie erwiesen. Dafür sorgen folgende Eigenschaften dieses Isoliermaterials: Wasserundurchlässig und wasserunempfindlich, dehnungsfähig, druckfest, alterungsbeständig und verrottungsfest.

OPPANOL BA-Folie wird überall da verwendet, wo es gilt, Brücken, Fundamente, Tiefbauten, Tunnels, Balkone, Terrassen, begehbare Dächer, Massivdecken von Naßräumen und anderes abzudichten.

Auf Wunsch weisen wir Ihnen Verlegefirmen von OPPANOL BA-Folie nach.

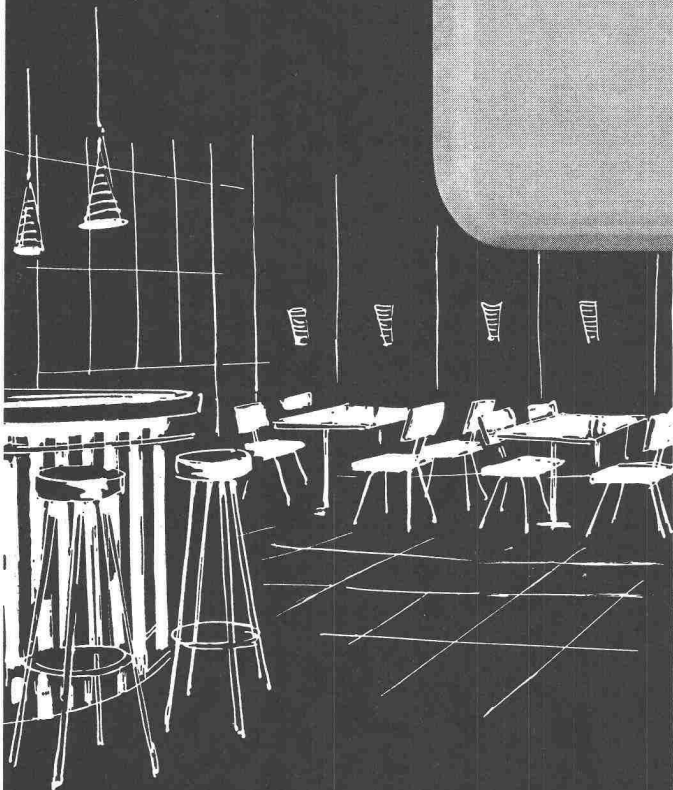
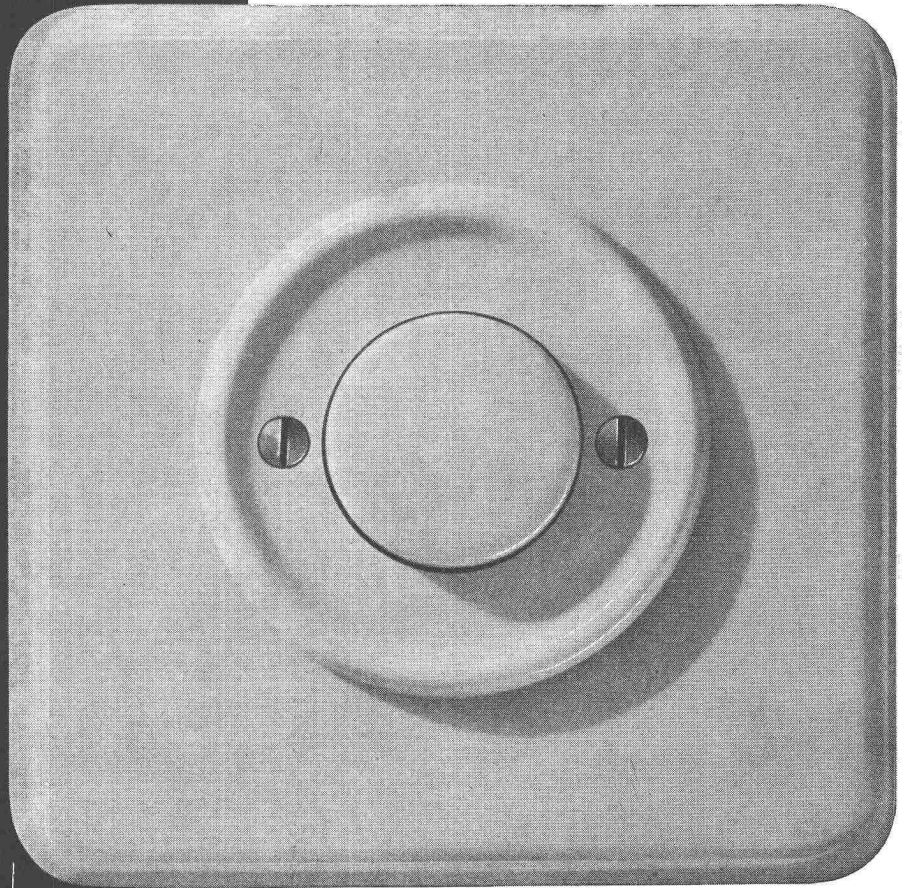
BASF

Badische Anilin- & Soda-Fabrik A.G.
L U D W I G S H A E F E N A L P H E I N

Vertreten in der Schweiz durch:

ORGANCHEMIE AG
Bellerivestrasse 67 • ZÜRICH 34
Telephon (051) 47 19 20

KX



KX — 10 A 250 V ~

**... der erste Druckknopfschalter,
der in Anpassung
an den modernen Innenausbau
in sieben verschiedenen
Farbtönen hergestellt wird.**

**Verlangen Sie
Spezialprospekt und Muster**

XAMAX AG., Zürich 50 / Oerlikon

Telephon (051) 46 64 84

XAMAX



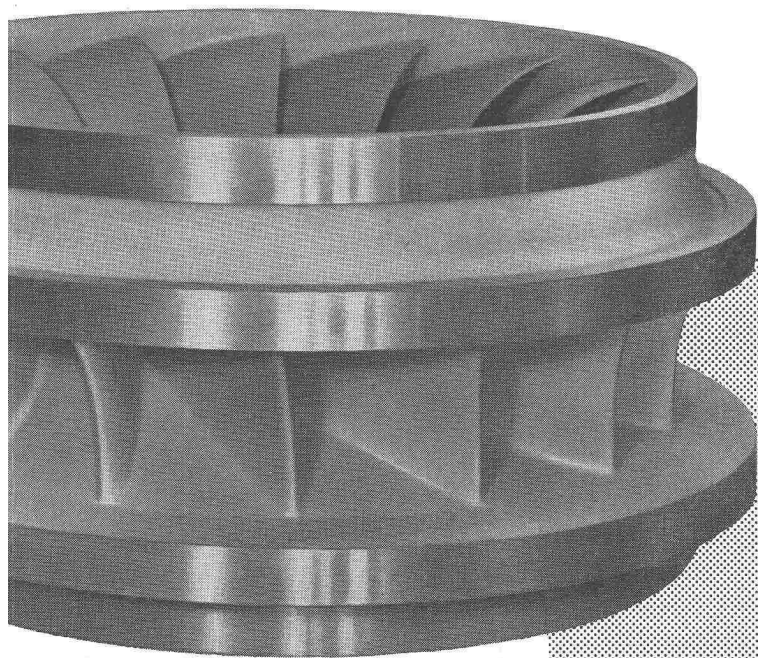
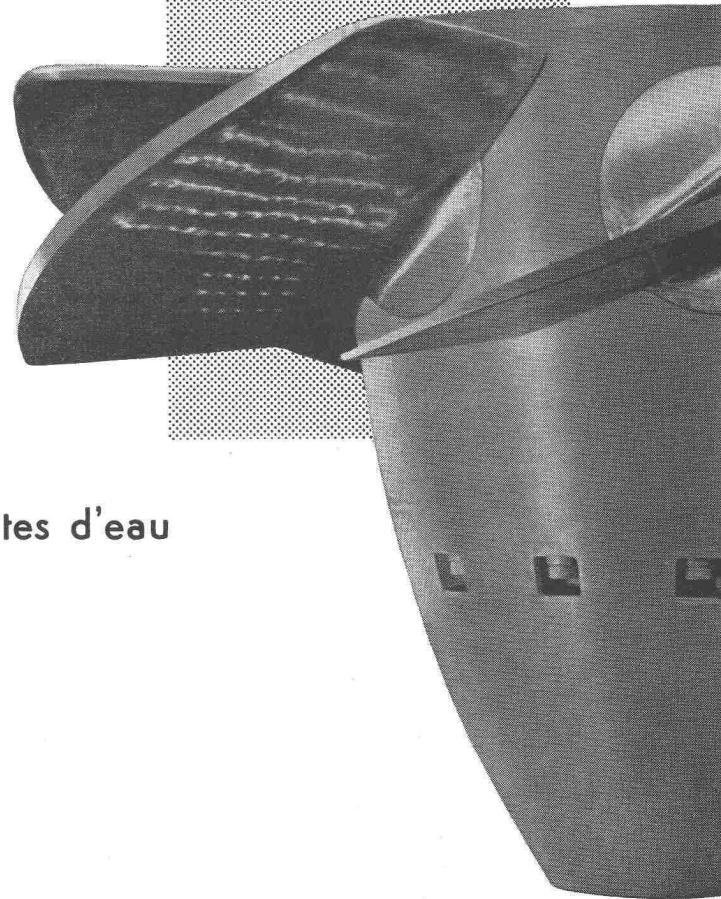


Vevey

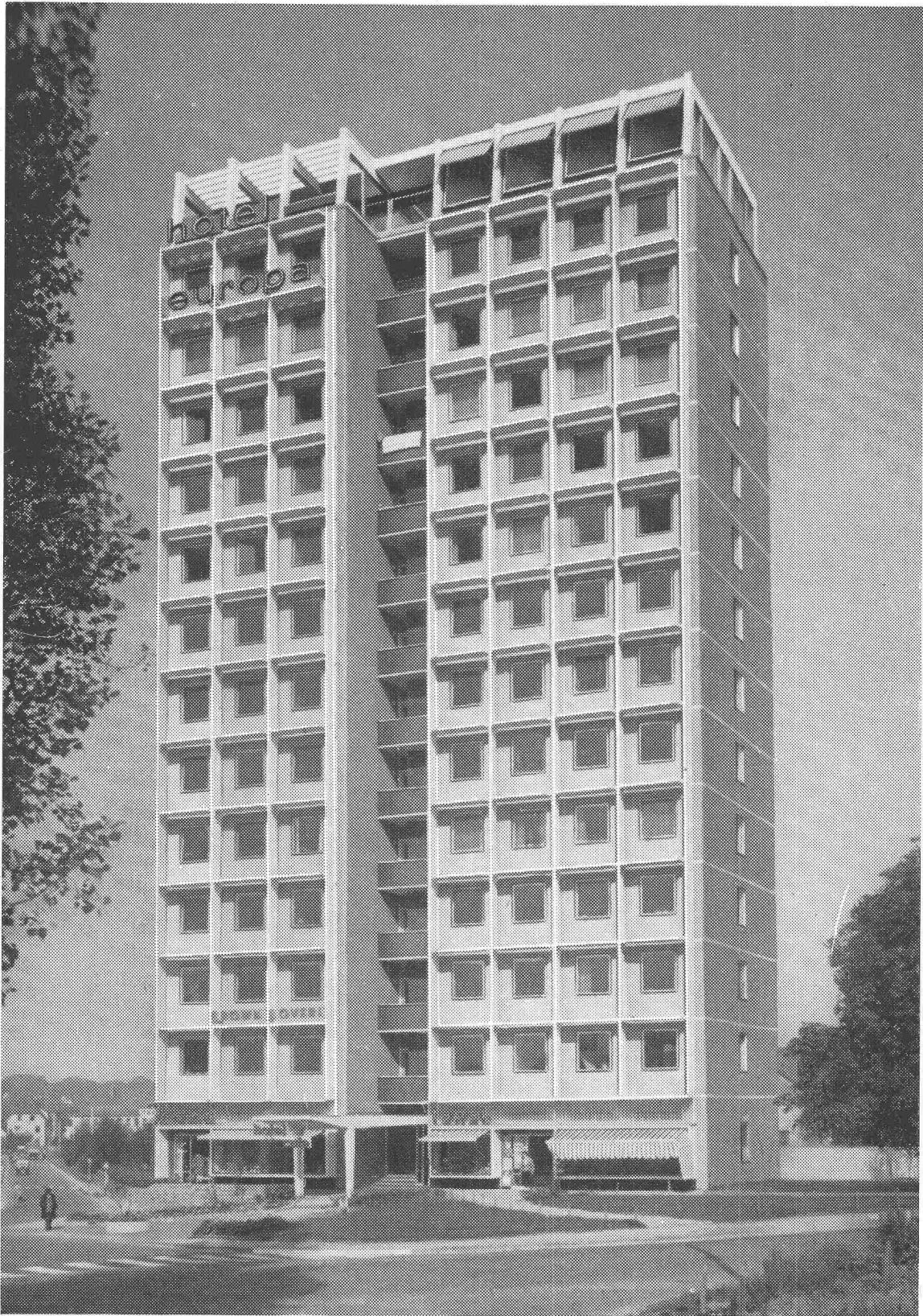


Installations

complètes pour l'utilisation des chutes d'eau



Ateliers de Constructions Mécaniques de Vevey S.A.



14stöckiges Hochhaus in Ravensburg der Zusatzversorgungskasse der Gemeinden und Gemeindeverbände des Regierungsbezirkes Südwürttemberg-Hohenzollern in Reutlingen. Architekt: Hans Riempp, Ravensburg.

Durisol-Mauerwerk

vereinigt in idealer Weise die Hauptfunktionen einer Aussenwand: Tragfähigkeit, Wetterschutz, Kälte- und Wärmeschutz, Schallschutz. Die erforderliche Tragfähigkeit entsprechend den Belastungen wird ausschliesslich durch Variation der Betonfestigkeit, in speziellen Fällen durch Einlagen von Eisenarmierungen, herbeigeführt. Die Isolation wird daher weder auf Kosten der Tragfähigkeit noch die Festigkeit auf Kosten der Isolation erreicht.

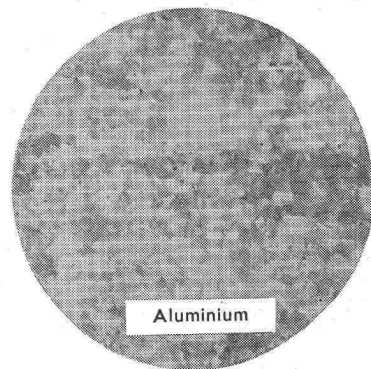
Durisol

Durisol AG. für Leichtbaustoffe, Dietikon ZH
Telephon (051) 91 86 65

Unerschöpfliche Möglichkeiten mit

BRIGATEX

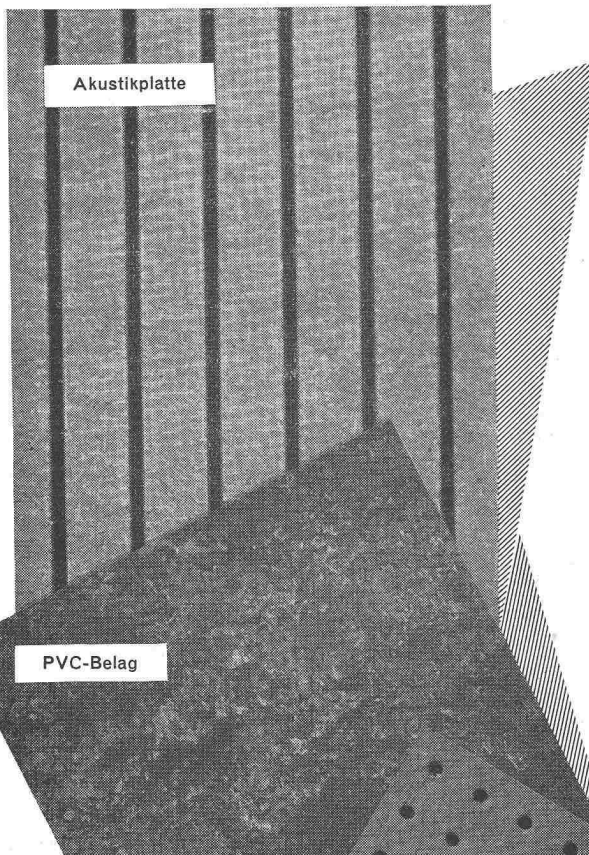
dem sofort abbindenden Kunstharzkalbleim



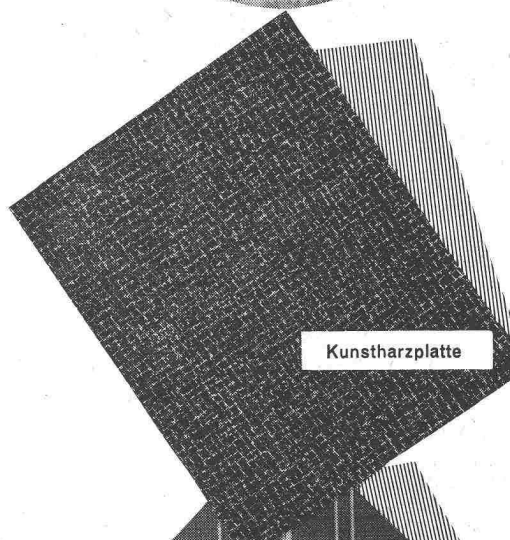
Aluminium

Brigatex verleimt ohne Verspriesung nezeitliche Beläge, Decken- und Wandplatten sowie Metall (Blei, Aluminium usw.) auf Gips, Holz, Beton und Metall.

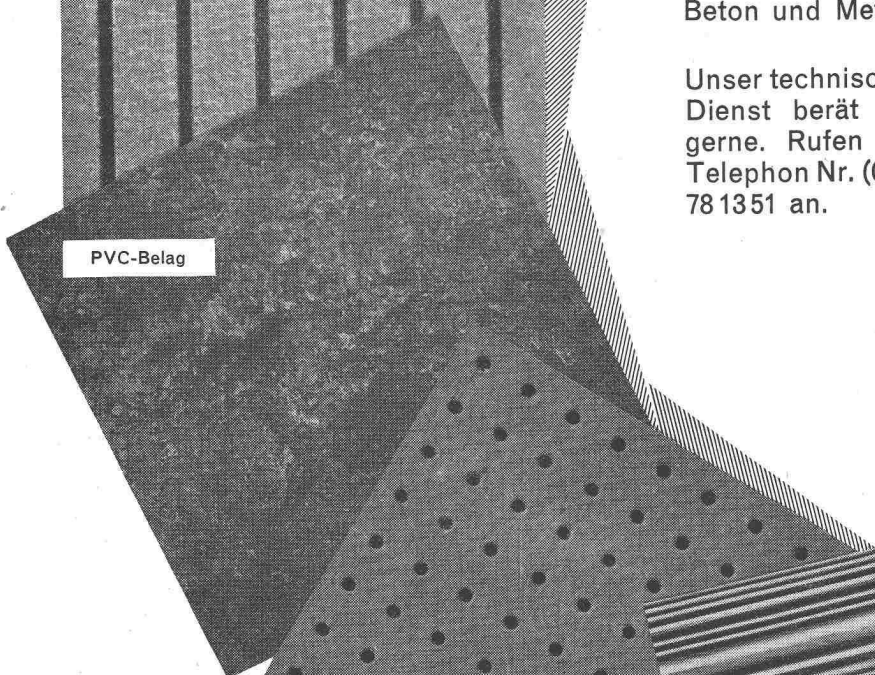
Unser technischer Dienst berät Sie gerne. Rufen Sie Telefon Nr. (041) 781351 an.



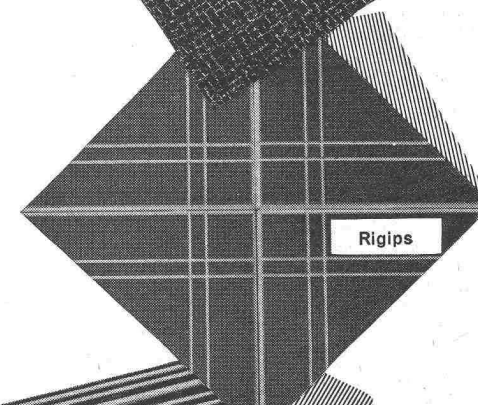
Akustikplatte



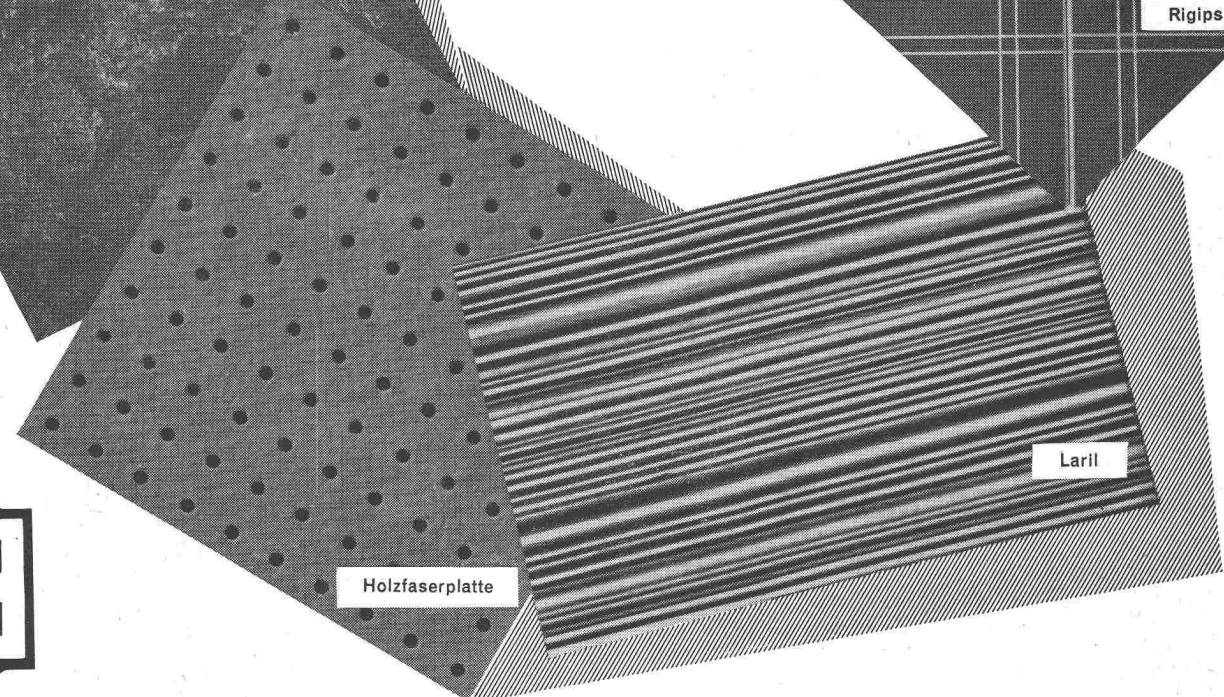
Kunstharzplatte



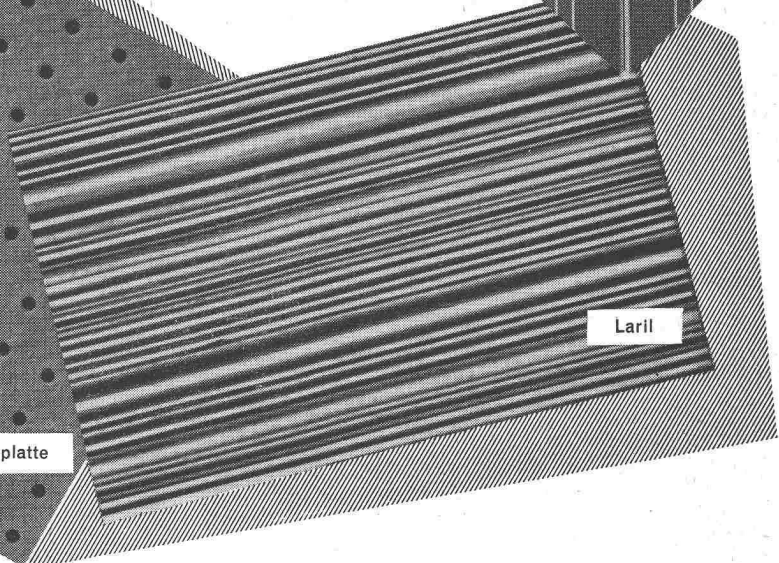
PVC-Belag



Rigips



Holzfaserplatte

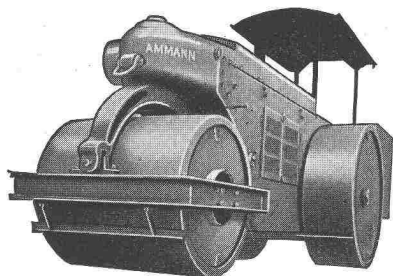
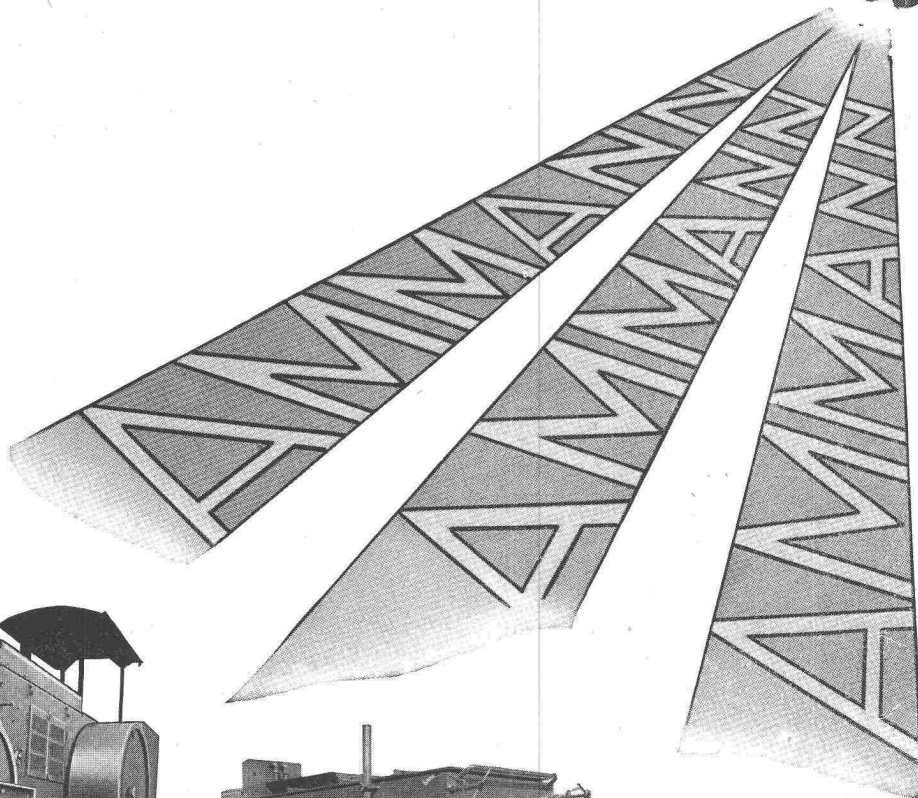
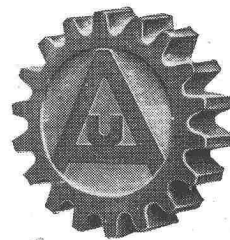


Laril

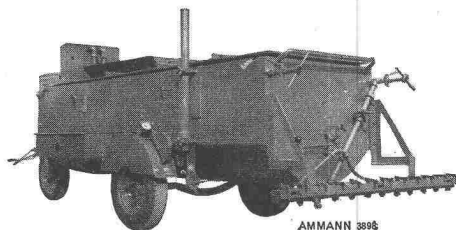


DR. M. EBNÖTHER SEMPACH - STATION

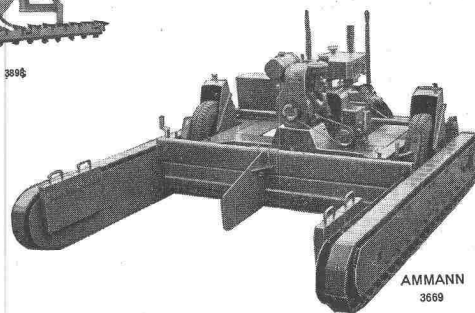
Sämtliche Maschinen für den Strassenbau



Dieselmotor-Walze



Teersprengwagen



Schwarzdecken-Fertiger

U. AMMANN

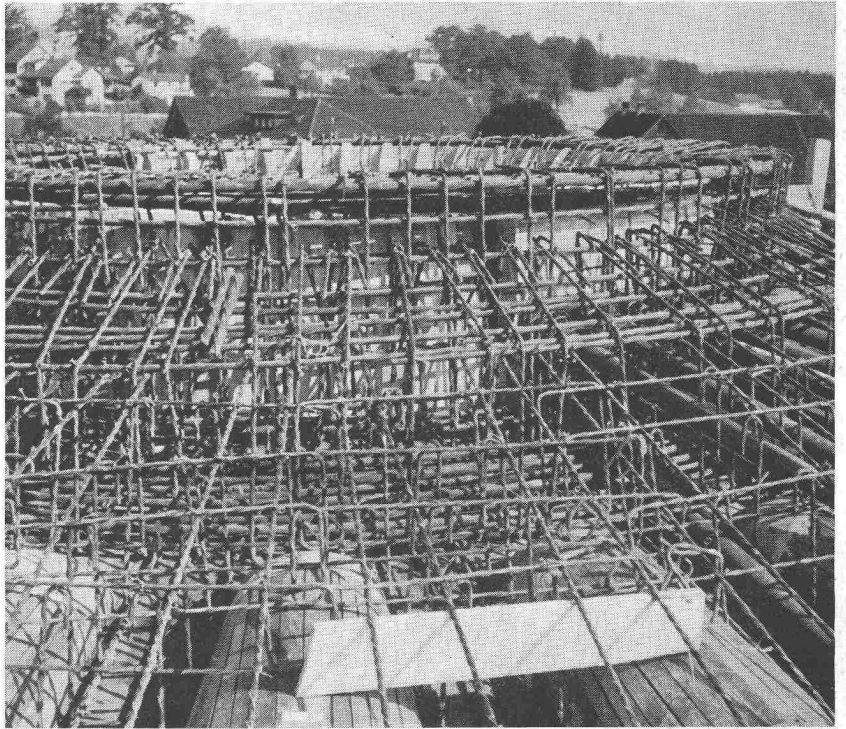
Maschinenfabrik AG.

Telephon (063) 2 27 02

Langenthal

Torstahl

Torstahl im Beton =
Hochwertiger Eisenbeton



Die im Werk vom Rohmaterial bis zum Fertigprodukt laufend geprüften **TORSTÄHLE** sind durch ihre sorgfältige Herstellungsart erstklassige Qualitätsprodukte. Die Kaltverformung durch Verwinden sichert gleichmässige und fehlerfreie Materialgüte. Das patentierte **DOPPELRIEGELPROFIL** bietet höchste Haftfestigkeit, erlaubt hakenlose Bauweise und vermeidet Kerb- und Sprengwirkungen.

**Torstahl ist sicher
und leicht schweisssbar**

**AKTIENGESELLSCHAFT
DER VON MOOS'SCHEN EISENWERKE
LUZERN**

Kasernenplatz 1

Telephon (041) 2 21 01

PHILIPS

für Licht und Beleuchtung

Wir bauen nicht nur Beleuchtungsanlagen für **INDUSTRIE, HANDEL und GEWERBE**; unser Wirkungskreis dehnt sich auch auf Spezialgebiete der Beleuchtungstechnik aus.



Strassen-, Platz- und Tunnelbeleuchtung



Beleuchtung von Sport-Plätzen und -Anlagen, Industriegelände wie Fabrikhöfe, Umschlagplätze, Geleiseanlagen usw.



Beleuchtung von Bahnhöfen und Flugplätzen



Festbeleuchtungen, Beleuchtung von Springbrunnen, Parkanlagen, Wasserfällen usw.



Reklamebeleuchtungen



Beleuchtung von Schulen, Sporthallen, Spitälern, Kirchen, Museen und Ausstellungen



Beleuchtung von Tram-, Bus- und Bahnwagen für Gleich- und Wechselstrom



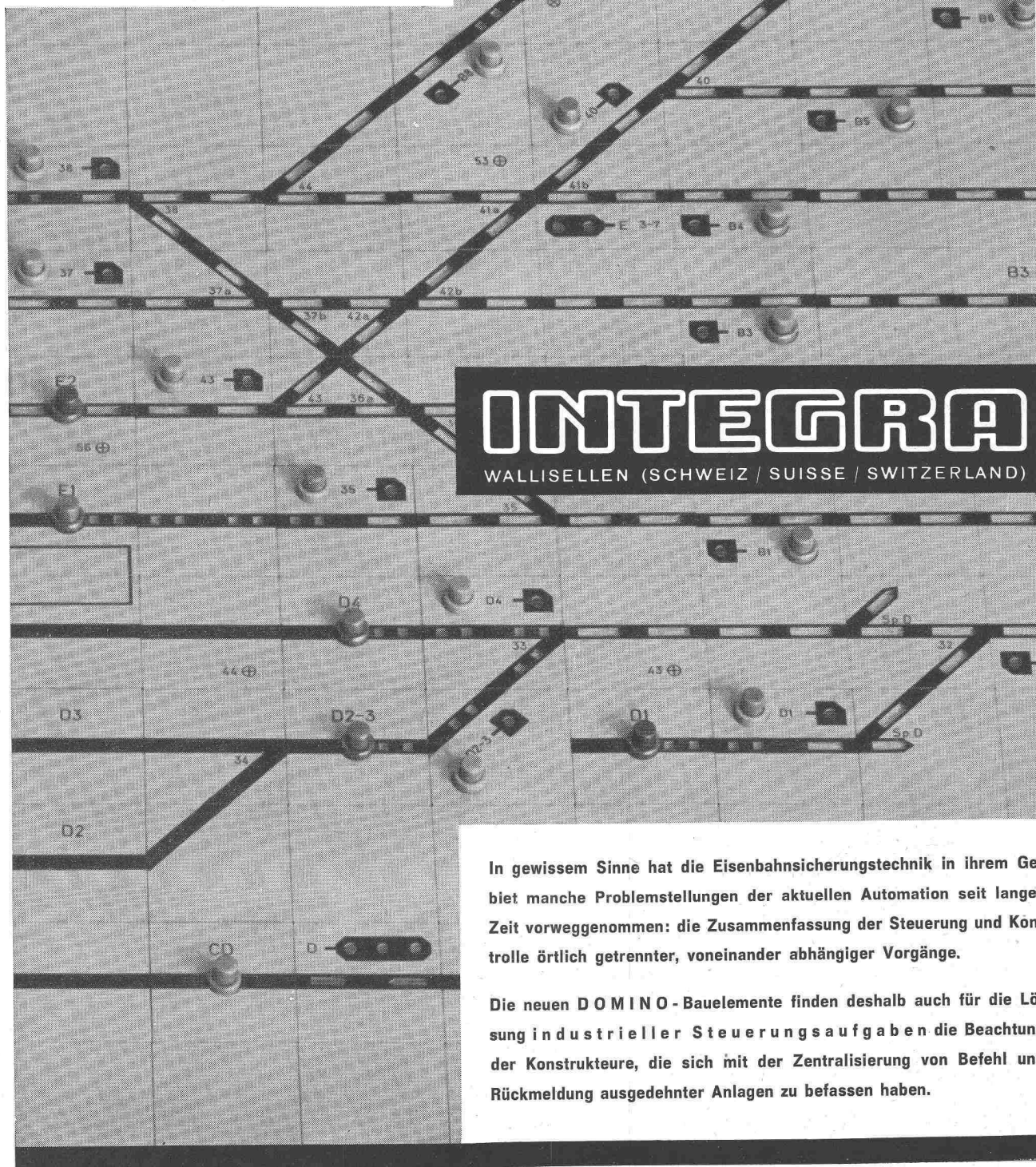
Beleuchtung von Gewächshäusern

Für alle diese Beleuchtungsanlagen liefern wir nebst Fluoreszenz- (TL) und Entladungslampen (HPL, SO, ML, HO, HP etc.) auch eine grosse Anzahl von Leuchten.

PHILIPS AG., ZÜRICH Lichttechn. Büro Tel. (051) 25 86 10

DOMINO

Neue technische Mittel charakterisieren die moderne Stellwerktechnik: Das DOMINO - Gleisbildstellwerk zeigt die Anwendung des Baukastensystems für den Aufbau des Stellwerkapparates. Die geographische Anordnung der Bedienungstasten im Gleisbild erleichtert Uebersicht und Bedienung. Die Standardisierung der Einheiten erlaubt rationelle Fabrikation und leichte Auswechselbarkeit.

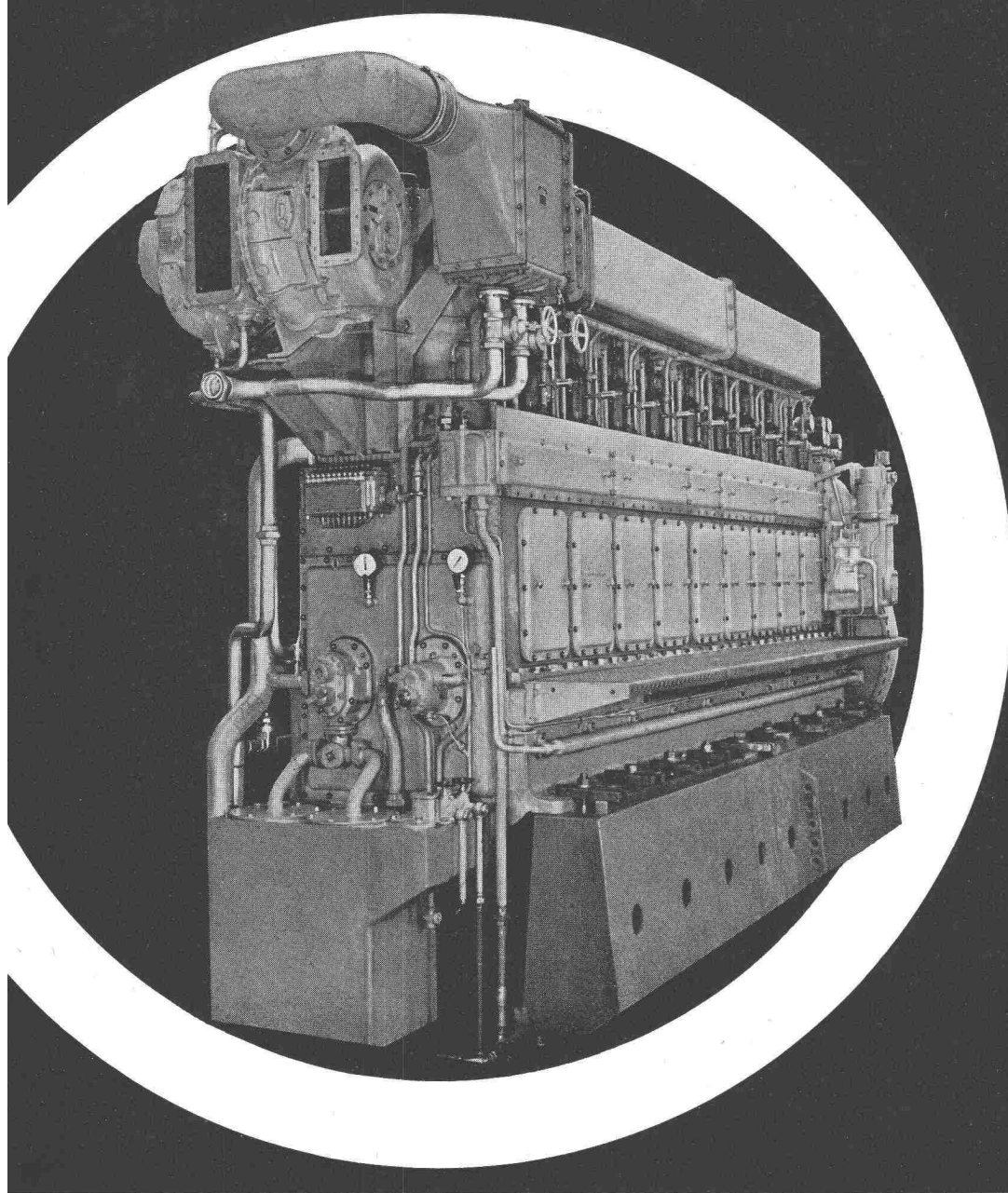


INTEGRA

WALLISELLEN (SCHWEIZ / SUISSE / SWITZERLAND)

In gewissem Sinne hat die Eisenbahnsicherungstechnik in ihrem Gebiet manche Problemstellungen der aktuellen Automation seit langer Zeit vorweggenommen: die Zusammenfassung der Steuerung und Kontrolle örtlich getrennter, voneinander abhängiger Vorgänge.

Die neuen DOMINO - Bauelemente finden deshalb auch für die Lösung industrieller Steuerungsaufgaben die Beachtung der Konstrukteure, die sich mit der Zentralisierung von Befehl und Rückmeldung ausgedehnter Anlagen zu befassen haben.

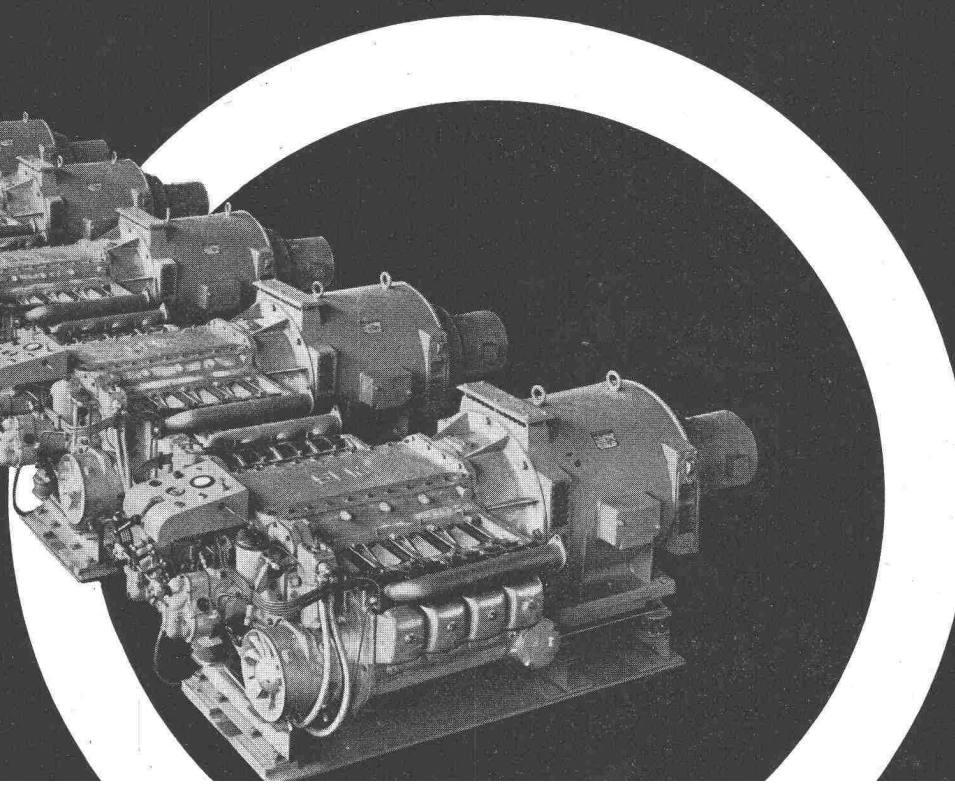


SLM

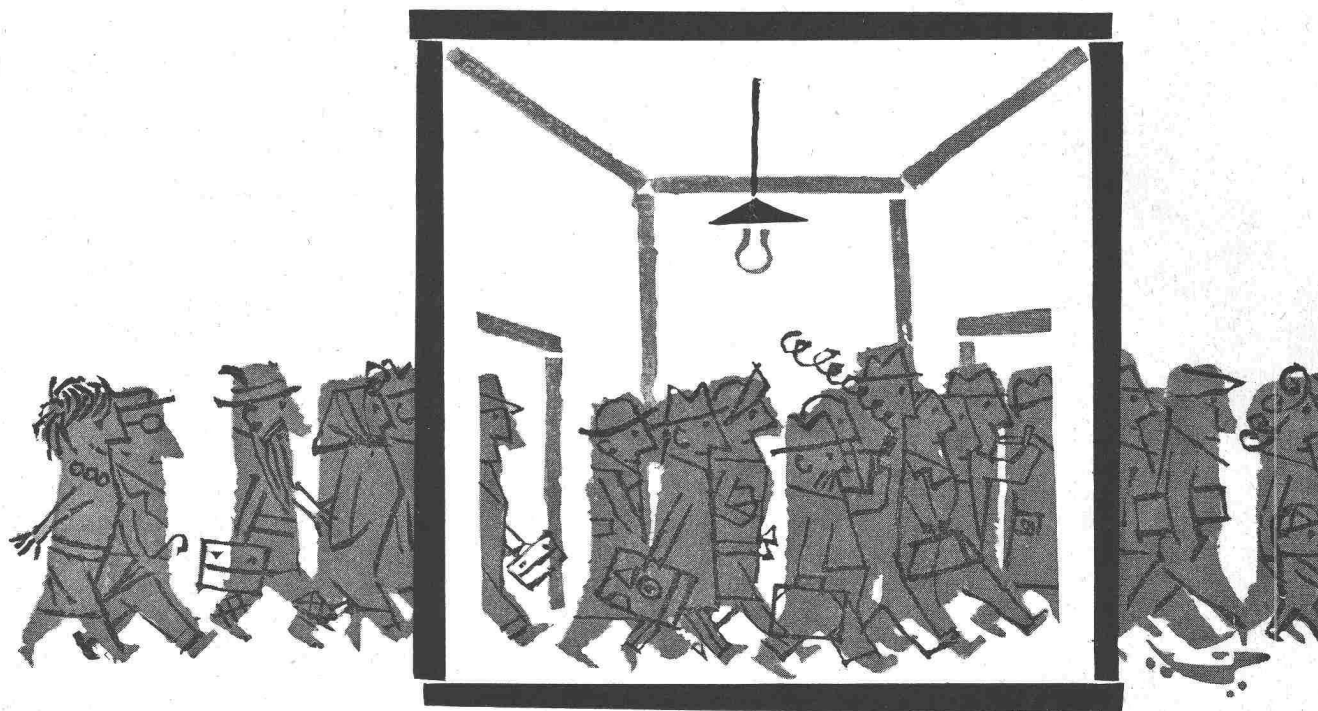
Dieselmotoren

Stationärer 9-Zylinder-Dieselmotor von 1350 PSe Leistung

Schweizerische Lokomotiv- und Maschinenfabrik Winterthur



Horizontale, luftgekühlte Notstromgruppen von je 65 kW Leistung



WO HEERSCHAREN DURCH RÄUME ZIEHEN...

Billig – schön – dauerhaft – hygienisch

Vier ideale Eigenschaften, die nur eine gute Tapete erfüllt: Salubra.

Salubra-Tapeten sind billig, denn sie sind dauerhafter. Dank ihrer Qualität halten sie das Mehrfache im Vergleich zur gewöhnlichen Tapete aus. Bei Neubauten oder Umänderungen lohnt sich die Wahl einer Salubra.

Dank ihrer Waschbarkeit erneuert sie sich dauernd. Darum ist sie hygienischer. «Les goûts ne se discutent pas!» Wählen Sie unter Hunderten von Dessins.

42 Seiten füllt unsere Referenz-Liste. Verlangen Sie sie unverbindlich.

Hotels, Krankenhäuser, Cafés, Restaurants, Bars, Kinos, Theater, Schulen, Heime, Behörden, Bürogebäude, Geschäftshäuser, Banken, Baugenossenschaften usw. zeugen für Salubra-Tapeten.

Salubra ist keine gewöhnliche Tapete – Salubra ist Ölfarbe in Rollen!

Wünschen Sie Anschauungs-
material, Musterabschnitte, Be-
zugsquellenangaben? Dann
schreiben Sie ungeniert an
Salubra AG., Dufourstrasse 5,
Basel

Salubra

SALUBRA-TAPETEN GARANTIERT LICHTTECHT + GARANTIERT WASCHBAR



Stahl- Panzerrohr

seit Jahrzehnten bewährt

Ein Schweizer
Qualitätsprodukt

ISOLIERUNG

GEGEN

KÄLTE UND WÄRME

MIT

PERFECTA

LEICHTBAUPLATTEN



**GIPS-UNION A.-G.
ZÜRICH**

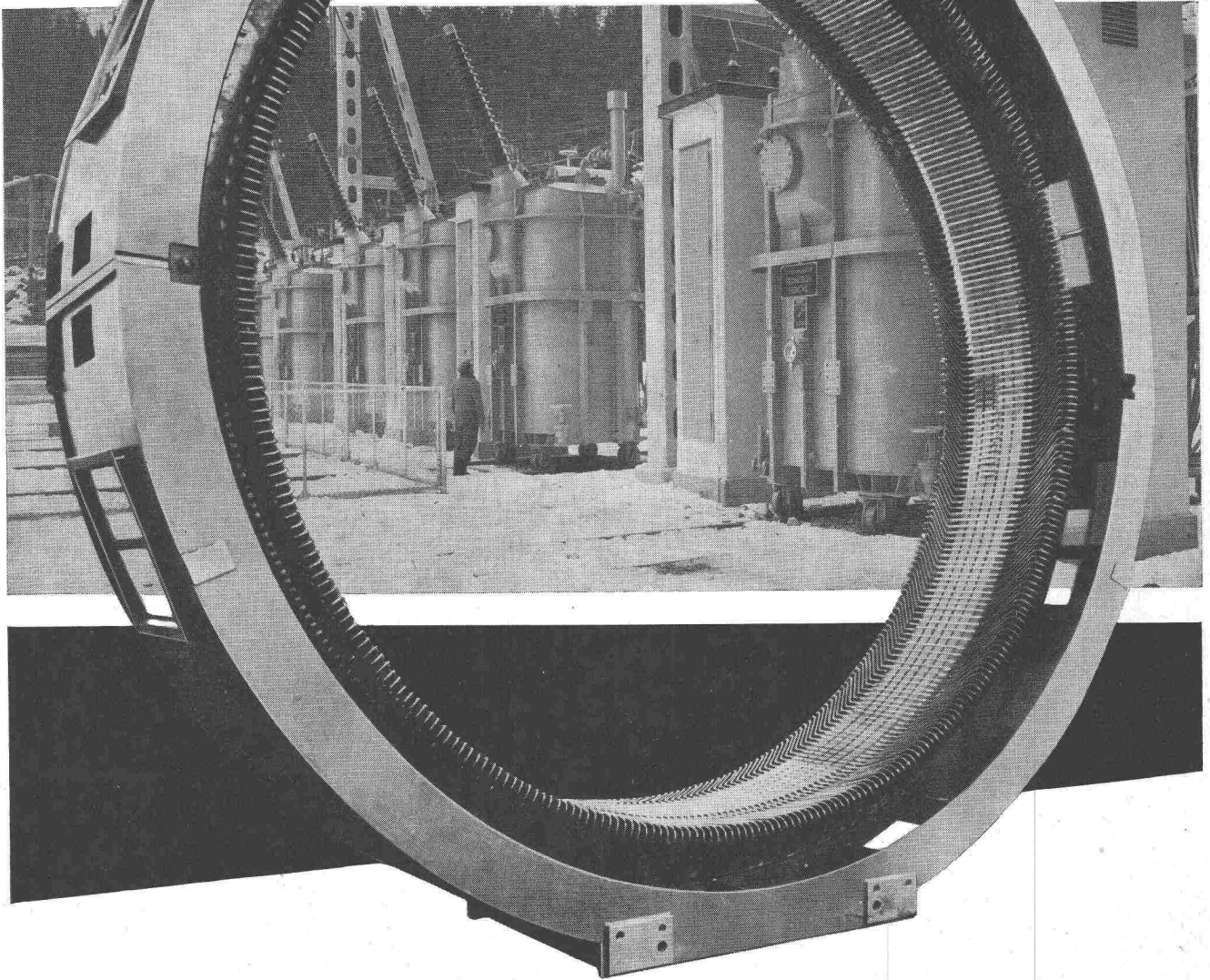
**Skelettbauten
Fabrikhallen
Brücken
Oberlichtfenster
aus Stahl**

Stahlbau



**Buss AG
Basel/Pratteln**

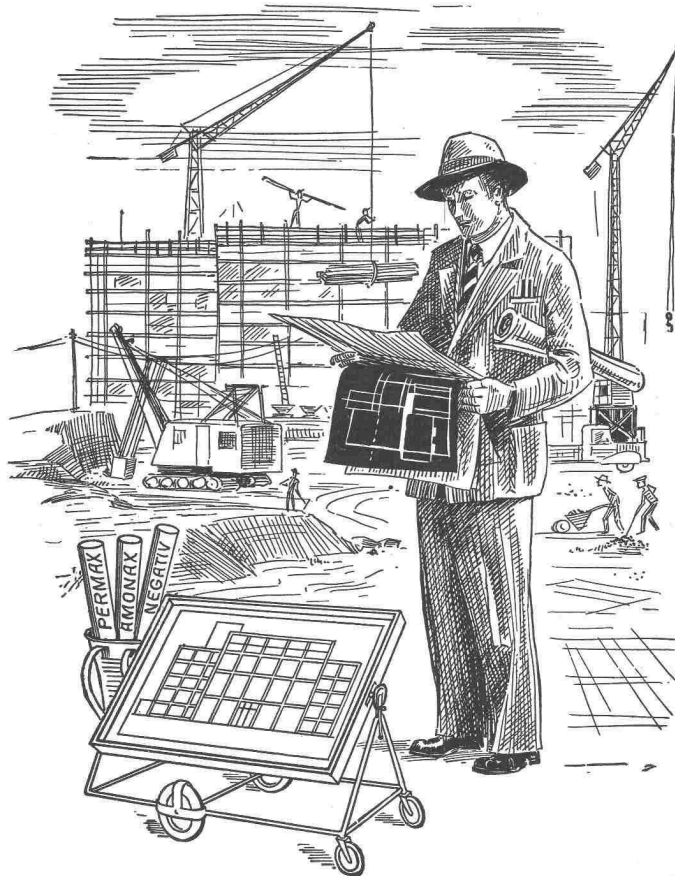
Equipements pour centrales électriques



Sécheron

Alternateurs et moteurs pour des puissances supérieures à 150 kW. Transformateurs mono- et triphasés pour toutes puissances et tensions. Equipements complets pour la traction électrique. Installations de redresseurs sans pompes, à vapeur de mercure et gaz rare. Régulateurs automatiques ultra-rapides pour les réglages les plus divers. Electrodes et appareils pour le soudage à l'arc.

S. A. des Ateliers de Sécheron, Genève



Lichtpauspapiere

PERMAX für Halbtrocken-Entwicklung

AMONAX für Ammoniak-Entwicklung

Sämtliche Lichtpauspapiere werden seit 38 Jahren nach eigenen Verfahren hergestellt

Paus-, Zeichen- und Millimeter-Papiere

in grosser Auswahl

ED. AERNI-LEUCH, BERN

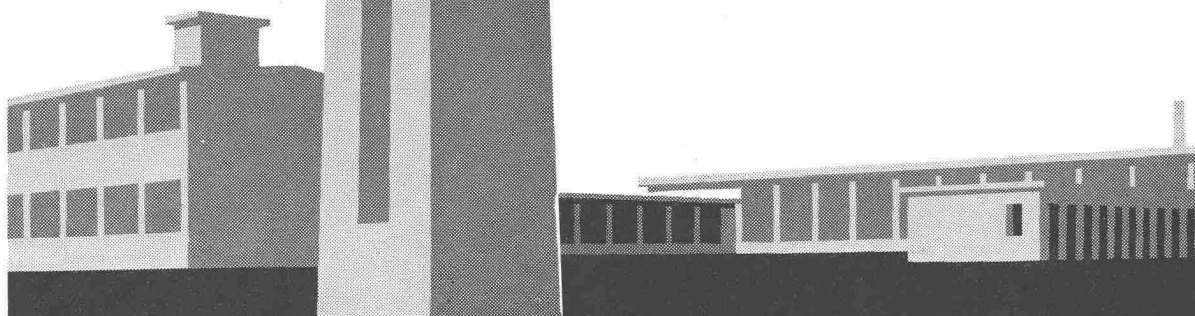
Fabrikation technischer Papiere

Reproduktionsanstalt

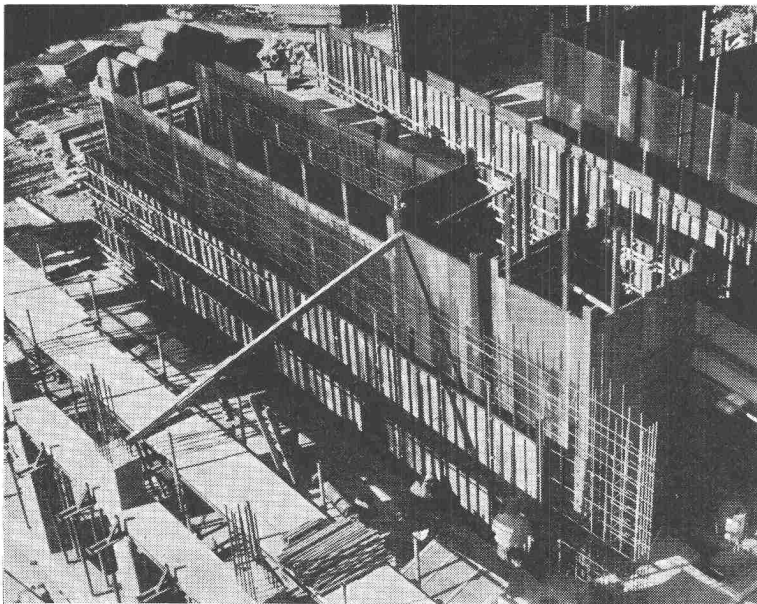
Zieglerstrasse 34

Aufzüge AG

Schaffhausen



Schalungskosten senken



Im Kampf gegen die immer noch steigenden Baukosten ist die rationelle, unbegrenzt anpassungsfähige ACROW-Wallform-Stahlschalung eine äusserst wirksame Waffe. ACROW-Wallform eignet sich für alle Beton-Arbeiten, Mauerformen und Giesshöhen.

Die Einzelheiten dieses vollkommenen Schalungssystems erklärt Ihnen der neue, reich illustrierte Gratisprospekt

«ACROW-Wallform-Stahlschalungen».

Er enthält Masstabellen und Gebrauchshinweise für die Einzelteile der robusten, zuverlässigen ACROW-Wallform-Stahlschalung und erläutert anhand schematischer Skizzen den vorteilhaftesten Einsatz der verschiedensten Decken-, Unterzugs-, Säulen-, Rund-, Gewölbe- und Gleitschalungen. Das rationelle Prinzip der Kletterschalung wird besonders ausführlich dargestellt.

Verschaffen Sie sich diese wertvolle Anleitung kostenlos und unverbindlich durch Einsenden des untenstehenden Abschnittes.

Acrow-Wallform die vollkommene Stahlschalung

Senden Sie mir/unsExemplar(e) des illustrierten Gratis-Prospektes über ACROW-Wallform-Stahlschalungen.

Name und genaue Adresse

Ausschneiden und einsenden an

A. Bangerter & Cie. AG., Lyss

Zementwaren- und Bausteinwerke

Abt. Bauwerkzeuge ACROW



Bild oben: Vollschalung im Erdgeschoss eines 14stöckigen Beton-Hochhauses in Biel. Säulen, Gurte, Unterzüge, sämtliche Aussen- und Innenwände, Lichtschächte, Balkonbrüstungen usw. werden ausnahmslos mit Stahlschalung ACROW-Wallform geschalt, teils Voll-, teils Kletterschalung. Unternehmung M. H. Bezzola AG., Biel.

Kippkessel einmal ganz neu

Der SURSEE-MONOVAPOR bietet:

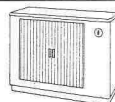
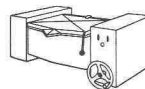
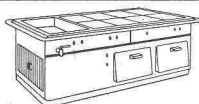
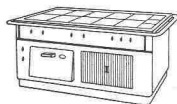
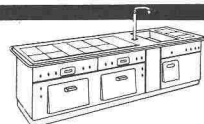
Modernste Elektroden-Niederdruckdampf-Heizung (Pat. ang.), das bedeutet elektrische Energie als Wärmequelle, Dampf zur Wärmeübertragung, also kein Anbrennen des Kochgutes und — Einsparung an elektrischer Energie um 30 und mehr Prozent.

Deckel mit Drehverschluss mit Lippen-dichtung, also Kochen unter Druck im Dampf mit verkürzter Kochzeit und Konservierung des Geschmackes sowie verminderte Dampfschwadenbildung.

«Monobloc»-Kippkesselsystem, müheloses Kippen des Kessels durch hydraulischen Antrieb und selbsttätiges Rückführen, allseitige gute Zugänglichkeit, daher einfachstes Reinhalten. Direktes Abfüllen auch in hohe Gefässe,

und alle diese Vorteile unter Beibehaltung der im Küchenbetrieb bewährten runden Kesselform mit gewölbtem Boden

Verlangen Sie die ausführliche Druckschrift über den vollkommen neuartigen, patentierten Kippkessel SURSEE-MONOVAPOR direkt durch



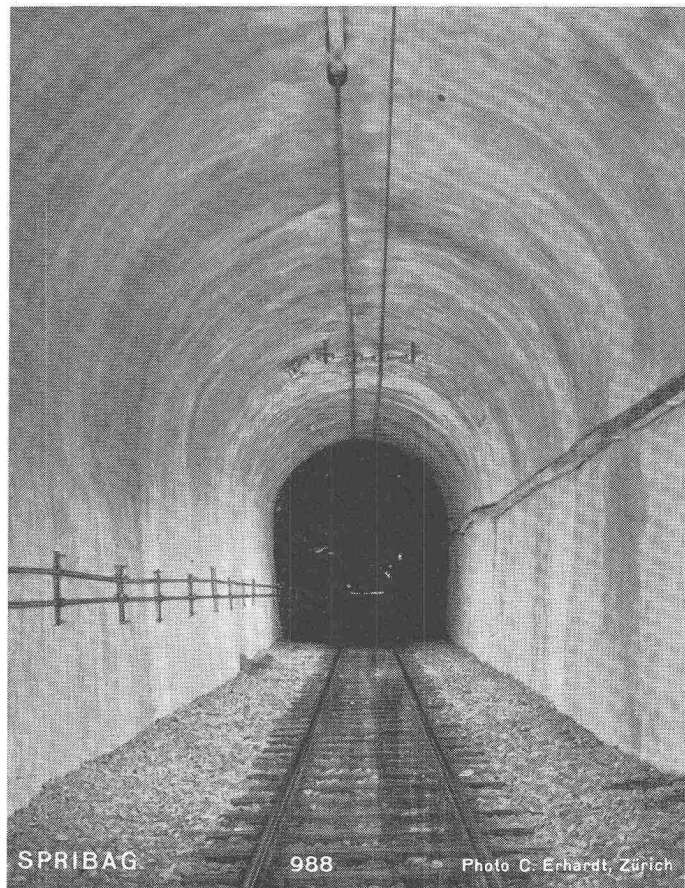
SURSEE

Fabrik moderner Heiz- und Kochapparate
Sursee-Werke AG, Sursee/LU, Telefon 045 / 414 44

ALBULA-TUNNEL

Rhätische Bahn AG.

Abdichten der zerstörten Fugen und Konsolidierung des Mauerwerkes mit armiertem Spritzbeton.



SPRIBAG

988

Photo C. Erhardt, Zürich

Felskonsolidierung und Abdichtung für Bahn- und Strassentunnels

Armierter Gunit für Druckstollen und Druckschächte für Kraftwerke

Felskonsolidierung für Freilauf-, Druck- und Fensterstollen als definitive Verkleidung

Armierter Spritzbeton für Shed- und Hallenbauten, Wasserbassins etc.

Fels- und Betonankerungen mittels Perfo-Methode

Fels- und Baugrund-Injektionen

Wir lösen Ihre Spritzbeton-, Gunit-, Perfo- und Injektions-Probleme mit geschultem Personal. Verlangen Sie unsere Offerte oder unseren Besuch. Wir beraten Sie gerne.

SPRIBAG

Die Spezialfirma für Spritzbeton, Gunit,
PERFO-Bolzenbefestigungen und
Injektionen

SPRITZBAU AG WIDEN (AG)

Büro: Zürich 3 Seebahnstr. 85

Telephon (051) 35 14 77

S A T E G

Strassen- und Tiefbauunternehmung A. G.

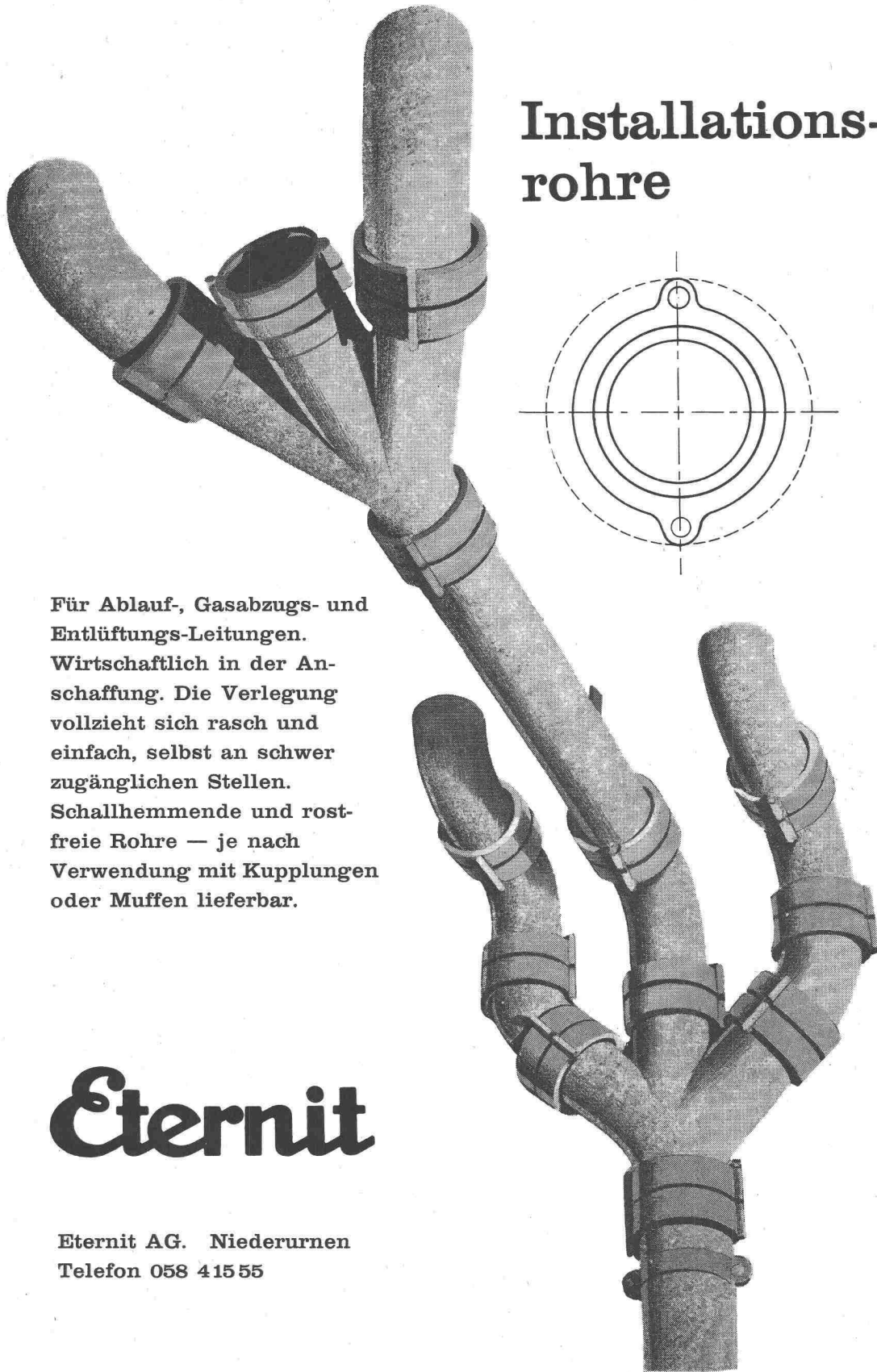
FRIBOURG BERN LAUSANNE

**ist gerüstet
für den neuzeitlichen Strassenbau
mit modernen Maschinen**



Kiesgewinnung für den Koffer einer Flugpiste

Installations- rohre



Für Ablauf-, Gasabzugs- und Entlüftungs-Leitungen. Wirtschaftlich in der Anschaffung. Die Verlegung vollzieht sich rasch und einfach, selbst an schwer zugänglichen Stellen. Schallhemmende und rostfreie Rohre — je nach Verwendung mit Kupplungen oder Muffen lieferbar.

Eternit

Eternit AG. Niederurnen
Telefon 058 415 55



Türlautsprecher Emgefon

EMGEFON-Türlautsprecheranlagen bewahren Sie vor zeitraubenden Wegen und unerwünschten Besuchern.

Die Standard-Türlautsprecheranlagen, verbunden mit den Haussprechstellen EMGEFON eignen sich für gewerbliche Zwecke, sowie als Nachtrufeinrichtung für Aerzte, Apotheken, Hotels usw. Die Türsprechstellen können auch für den Einbau in Tasterplatten und Normbriefkästen verwendet werden.

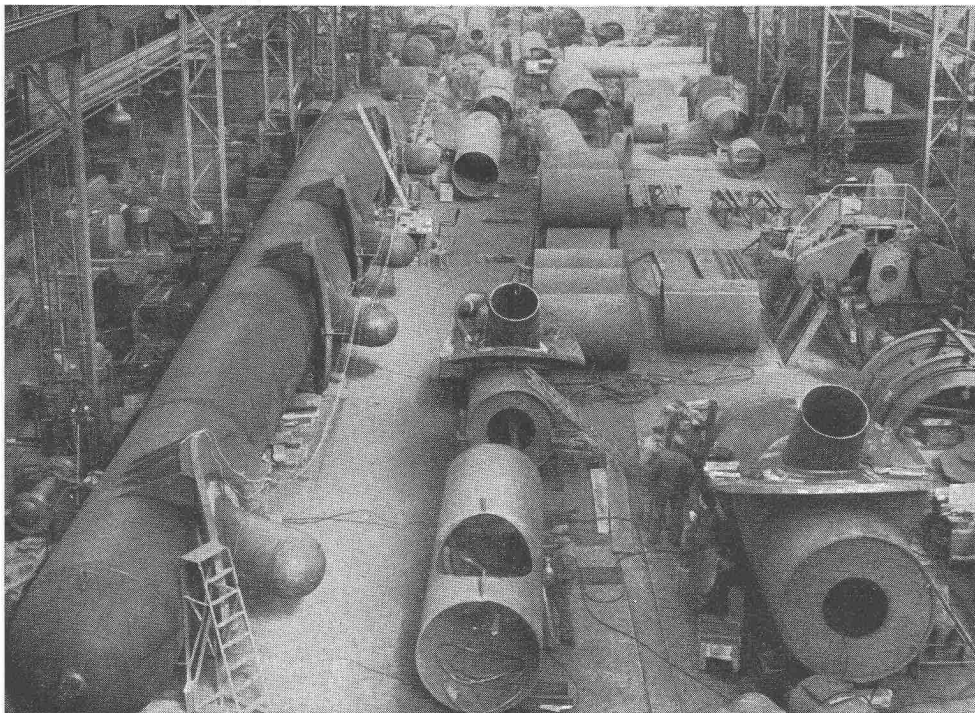
Haussprechstellen schwarz oder elfenbeinfarbig lieferbar.



Standard Telephon und Radio AG.

Verkaufsabteilung Zürich 4,
Zweierstrasse 35 Tel: 051/25 45 10

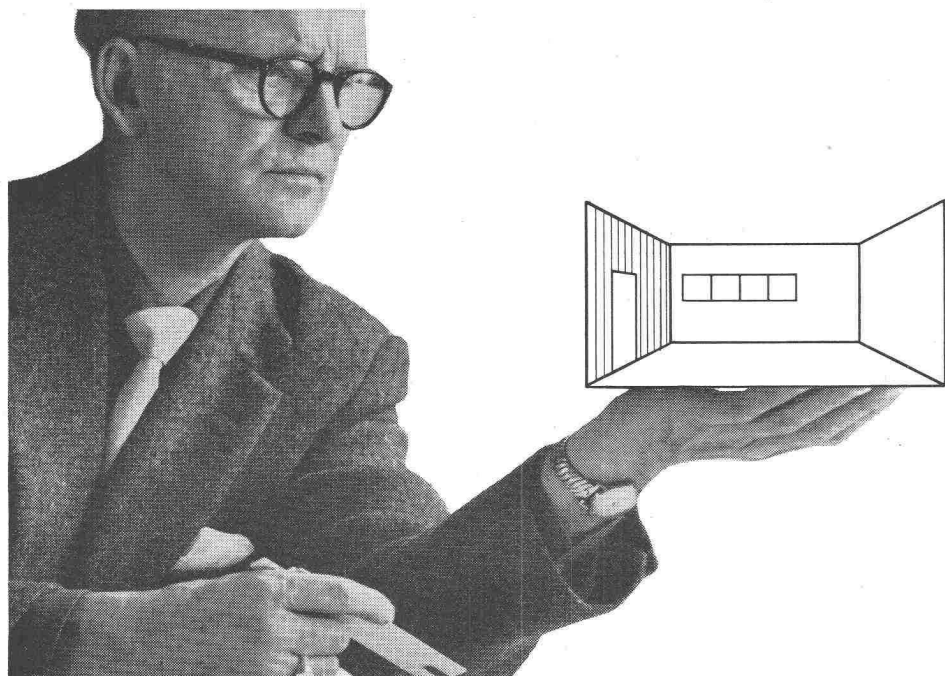
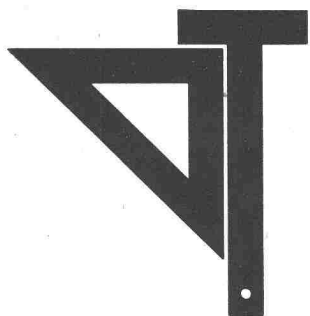
1709a



Partie aval du collecteur de la centrale de Fionnay de la Grande Dixence S.A., lors des essais de pression en atelier à 121 atm.

Giovanola Frères S. A., Monthey

**CONDUITES FORCÉES
PUITS BLINDÉS, VANNES**



Sie geben den Raum

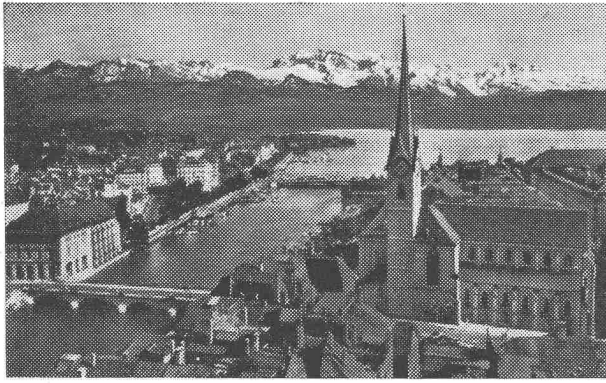
wir liefern die Küche

Senden Sie uns den Rohbau-Grundriss des Küchenraumes — wir werden Ihnen dazu die KÜCHENEINRICHTUNG liefern, genau wie Sie sie wünschen. Bei Neubauten wird eine Normküche am zweckmässigsten sein. Die neue Küchen-Norm 55/60/90 cm vereinfacht die Planung

und erlaubt unzählige Kombinationen mit allen gebräuchlichen Einbau-Elementen. Für einen Umbau werden Sie eher eine Spezialküche bestellen, wofür wir in enger Zusammenarbeit mit Ihnen die gesamte Abwicklung vom Entwurf bis zur fertigen Montage der

kompletten Küche übernehmen können. Kennen Sie schon unser neues Küchen-Planungsbuch? Verlangen Sie auch unsere Prospekte und Kataloge oder unverbindliche Beratung durch unsere Fachleute. Lieferung durch den Sanitär-Grossisten oder den konzessionierten Installateur.

FRANKE



Fraumünsterkirche Zürich
ca. 13 000 m³ Luftinhalt, nur 170 kW Anschlusswert

Beste Referenzen auch für

- Chalets
- Wohnhäuser
- Schulen
- Kinos
- Hotels
- Geschäftslokale
- Fabrikationsräume
- Gewächshäuser
- Schaufenster

STAR UNITY AG.

Fabrik elektrischer Apparate Zürich 7/53, Drusbergstr. 10
Fabrik in Au-Zh. Telephone (051) 95 64 67

Elektrische Kirchen-Heizungen

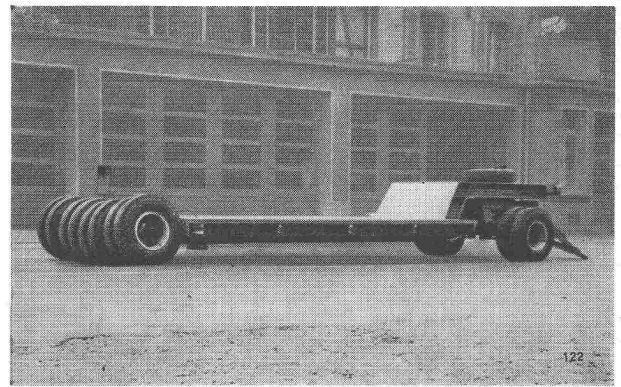
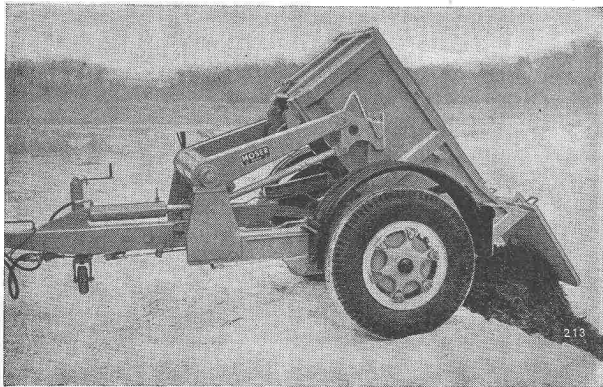
nach dem STAR UNITY
Niedertemperatur-Strahlungs-System

lösen das Heizproblem in kleinen und grössten Kirchen auf wirtschaftlichste Weise

- **Einfache Montage** der Strahlungsheizrohre unter den Sitzbänken (nicht unter dem Fuss-Schemel), daher maximales Wärmestrahlungsfeld und gute Reinigungsmöglichkeiten der freien Bodenfläche
- **Milde Wärmestrahlung**, weil Niedertemperatur (unter 100° C) im Gegensatz zu Hochtemperatur-Strahlern (350—450° C)
- **Niedrigste Anschlusswerte (kW)**, daher **energie-wirtschaftlich zu begrüssen**
Vergleichsweise braucht:

Fuss-Schemel-Heizung	bis 50%
Hochtemp.-Infrarot-Heizung	bis 80%
Luft-Heizung	bis 100%

 grössere Anschlusswerte als das STAR UNITY-System
- **Günstige Baukosten**
- **Kurze Aufheiz-Zeiten**
- **Wirtschaftliche Betriebskosten**
- **Zuverlässiges Schweizer Fabrikat**
- **Langjährige, beste Referenzen**



Moser-Anhänger bürgen für Qualität und Sicherheit



1872

FRITZ MOSER & CO. AG., BERN
FAHRZEUGBAU

Schwarztorstrasse 101/03

Telephone (031) 5 32 15

Telegramme: FREMO



AG. für Grundwasserbauten

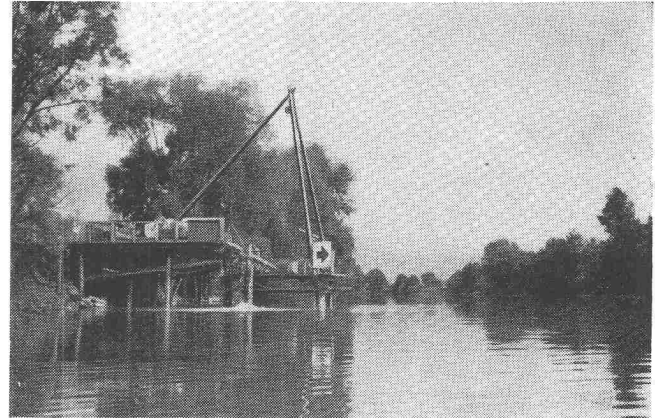
Bern

Travaux Hydrauliques S. A.

Büros: Zeughausgasse 22
Lagerhaus und Werkstätte: Bern-Liebefeld
Telephon: (031) 2 17 42

Wasserversorgung

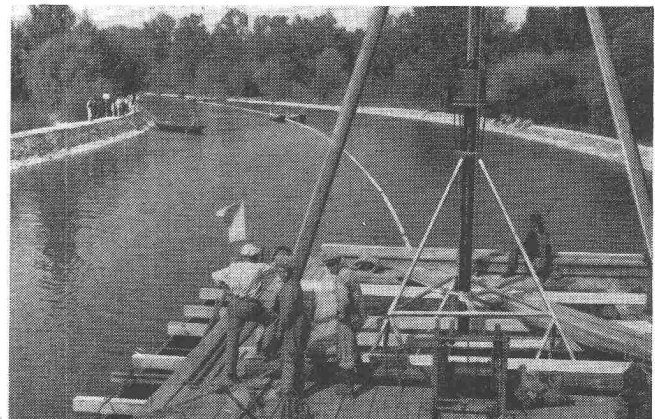
Hydrologische Untersuchungen
Grundwasserbohrungen und Pumpversuche
Filterbrunnen mit Gitterfiltern (Eintrittsfläche ca. 37 ‰)
Heberleitungen und Seeleitungen
Grundwasserfassungen mit horizontalen Filterrohren
Filteranlagen für Schwimmbäder
Chlor- und Fluor-Apparate



Düker zur Unterfahrung des Zihlkanals

Baugrund-Untersuchungen und Tiefbau

Tragfähigkeits-Untersuchungen des Baugrundes mit
Press-Ramm-Sondierungen
Bohrungen in Lockergesteinen mit Entnahme von ungestörten
Bodenproben
Rammbohrungen und Spül-Rammbohrungen
Rotationsbohrungen im Fels
Bohrpfähle und Brunnen-Gründungen
Grundwasserabsenkungen mit
Unterwasserpumpen und horizontalen Fassungen
Düker zur Unterfahrung von Flüssen, Bahnen,
Häusern usw. mit horizontalen und Druckstrahlbohrungen
Taucherarbeiten



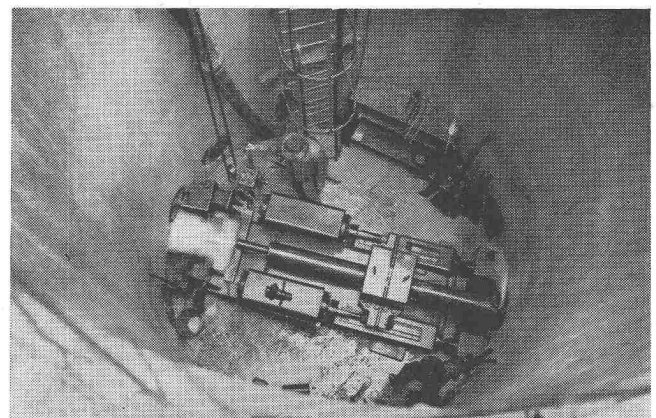
Verlegen einer Seeleitung im Murfensee

Injektionen und Gunitarbeiten

Kernbohrungen und Injektionen von Zement, Chemikalien,
Bitumenemulsionen (Shellperm), Betonit usw.
Chemische Verfestigung des Bodens zur Wasserhaltung von
Baugruben
Gunitierungen für die Reparatur und Instandstellung
von Bauwerken aller Art

Spezialitäten:

Abdichtungen und Verfestigungen von undichten Staumauern,
Wehren, Staudämmen usw.
Schwierige Gründungen



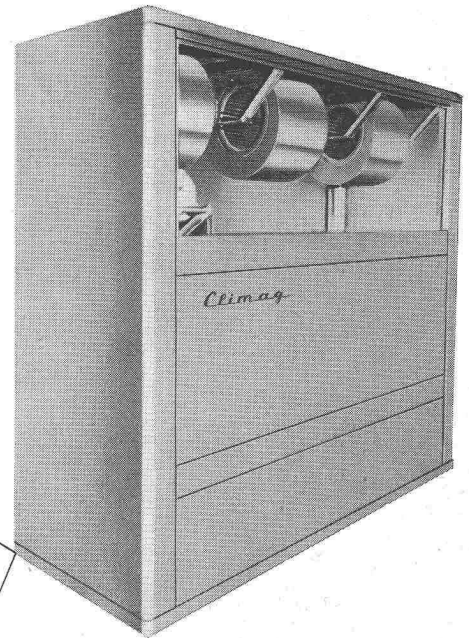
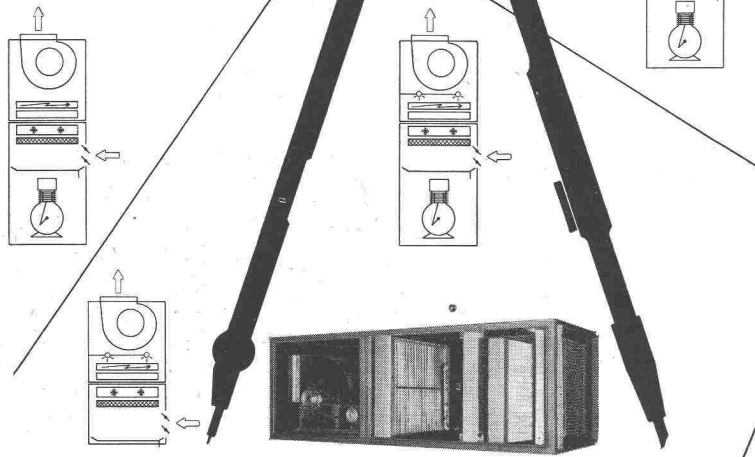
Ausführungen der Horizontalbohrungen für eine
Grundwasserfassung

Climag

Vorfabrizierte

Lüftungs- und Klima- Aggregate

Monobloc-System



Die **Climag**-Lüftungs- und Klimaaggregate vereinigen den gesamten, zur Lüftung oder Klimatisierung nötigen Prozeß in einer als Monobloc in sich geschlossenen Einheit. Sie eignen sich sowohl für kleine als auch große Anlagen jeden Systems.

Die **Climag**-Lüftungs- und Klimaaggregate werden in unserer **eigenen** Fabrik den jeweiligen Anforderungen entsprechend hergestellt und fertig zum Anschluß an das Luftkanalsystem und an das Strom-, Heizungs- und Wassernetz angeliefert.

Die **Climag**-Lüftungs- und Klimaaggregate sparen Raum, vereinfachen den Einbau und Unterhalt und senken die Kosten für Bauarbeiten.

Walter Häusler & Co.

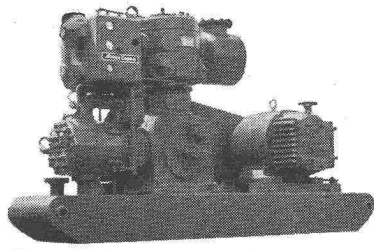
Stampfenbachstrasse 56, Telephon (051) 26 97 44
Zürich 6

Spezialfirma
für Lüftung und
Klimatisierung

UTO KRANE

wirtschaftlich
leistungsfähig
betriebssicher

Schindler-Aufzug- und Uto-Kran-Fabrik AG., Zürich

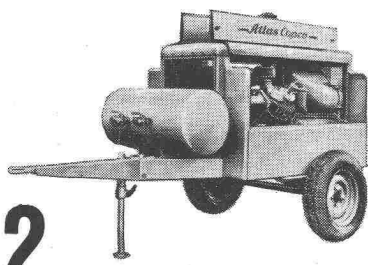


1

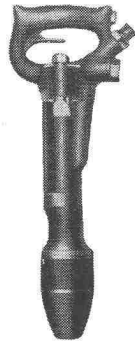
Atlas Copco

Stollen- und Tiefbau-Ausrüstungen

ATLAS COPCO, das führende Weltunternehmen für Kompressoren und Pressluftwerkzeuge stellt ein umfassendes Lieferprogramm von Hochleistungs-Maschinen in Ihren Dienst, wie:



2



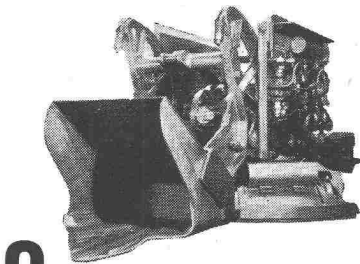
5

1

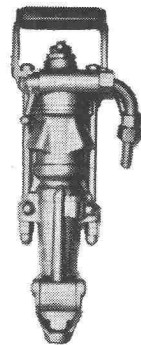
Stationäre Kompressoren, luft- oder wassergekühlt. Leistung bis zu 90 m³/Min.

2

Fahrbare, 100% luftgekühlte Kompressoren mit Leistung bis zu 14,2 m³/Min.



3



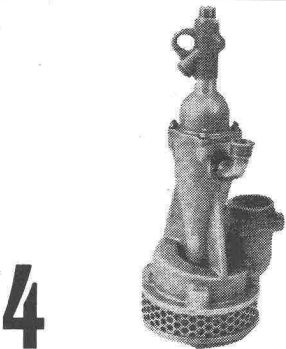
6

3

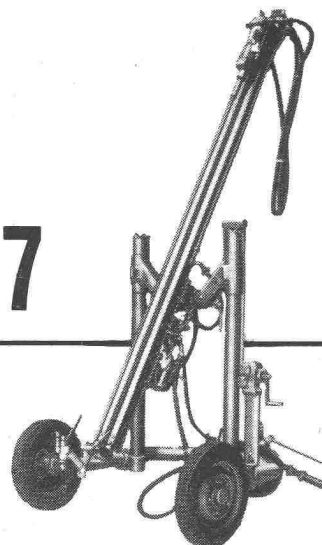
Stollenbagger. Schaufelinhalt 110-600 l.

4

Pressluft-Sumpfpumpen. Förderhöhen bis 70 m.



4



7

5

Pick- und Aufbrechhämmer mit erstklassigen Spitzeisen und Spaten.

6

Hochleistungs-Bohrhämmer für alle Zwecke

**Rascher, sorgfältiger Service.
Grosses Ersatzteillager.
Im Lieferwerk geschulte Spezialisten.**

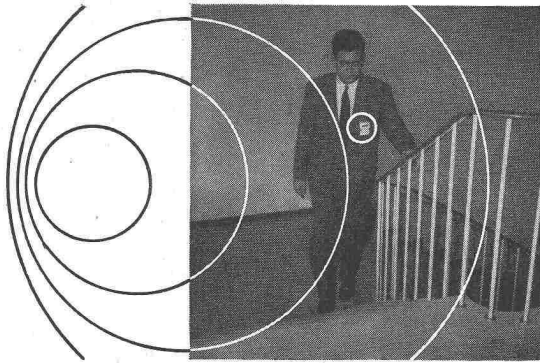
Generalvertretung für die Schweiz:

7

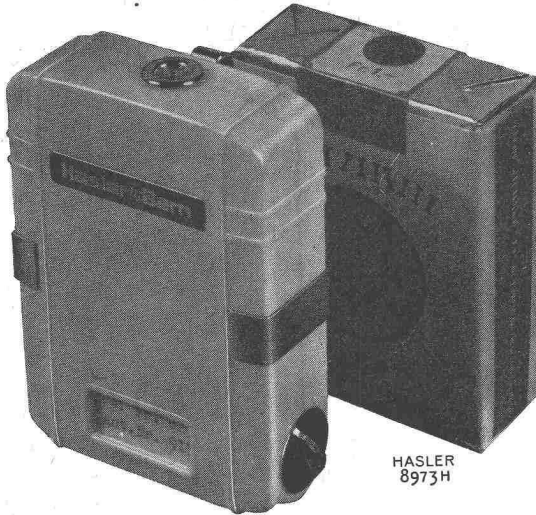
Bohrwagen für Strossenabbau und Steinbruchbetriebe.

NOTZ

Notz & Co. AG. Biel, Tel. 032/25522



HASLER
8972H



HASLER
8973H

Die drahtlose Personensuchanlage HASLER

ist unwäzgend neu und bisherigen Systemen überlegen

- Der Gesuchte wird überall sofort und sicher erreicht, auch im Lift, im Treppenhaus, im Archiv, in Höfen.
- Einzig die Aufmerksamkeit des Gesuchten wird ausgelöst.
- Alle ablenkenden und störenden Signale fallen weg.
- Sehr kleine und leichte Empfänger.
- Anlagen für manuelle Bedienung oder kombiniert mit einer automatischen Telephonanlage.
- Die Antennenanlage ist auch in bestehenden Gebäuden leicht zu installieren.

Verlangen Sie ausführliche Beratung oder die Vorführung bestehender Anlagen.

Hasler^{AG}Bern

Telephon (031) 64 11 11

mit Zweigniederlassung in Zürich

Stampfenbachstrasse 63, Telephon (051) 26 16 00

DRAHTSEILE

KABELWERKE BRUGG A.G.

