

**Zeitschrift:** Schweizerische Bauzeitung  
**Herausgeber:** Verlags-AG der akademischen technischen Vereine  
**Band:** 76 (1958)  
**Heft:** 43

## Werbung

### Nutzungsbedingungen

Die ETH-Bibliothek ist die Anbieterin der digitalisierten Zeitschriften. Sie besitzt keine Urheberrechte an den Zeitschriften und ist nicht verantwortlich für deren Inhalte. Die Rechte liegen in der Regel bei den Herausgebern beziehungsweise den externen Rechteinhabern. [Siehe Rechtliche Hinweise.](#)

### Conditions d'utilisation

L'ETH Library est le fournisseur des revues numérisées. Elle ne détient aucun droit d'auteur sur les revues et n'est pas responsable de leur contenu. En règle générale, les droits sont détenus par les éditeurs ou les détenteurs de droits externes. [Voir Informations légales.](#)

### Terms of use

The ETH Library is the provider of the digitised journals. It does not own any copyrights to the journals and is not responsible for their content. The rights usually lie with the publishers or the external rights holders. [See Legal notice.](#)

**Download PDF:** 31.01.2025

**ETH-Bibliothek Zürich, E-Periodica, <https://www.e-periodica.ch>**

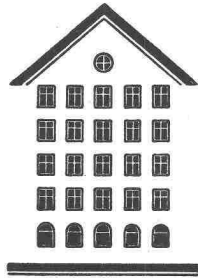
# SCHWEIZERISCHE BAUZEITUNG

WOCHENSCHRIFT FÜR ARCHITEKTUR / INGENIEURWESEN / MASCHINENTECHNIK

REVUE POLYTECHNIQUE SUISSE

ORGAN DES S.I.A. SCHWEIZERISCHER INGENIEUR- UND ARCHITEKTEN-VEREIN  
UND DER G.E.P. GESELLSCHAFT EHEMAL. STUDIERENDER DER EIDG. TECHN. HOCHSCHULE  
GEGRÜNDET 1883 VON ING. A. WALDNER / HERAUSGEGEBEN VON ING. W. JEGHER

*Fenster*



*Kiefer Zürich*

## Verlag

W. Jegher & A. Ostertag, Dianastrasse 5,  
Zürich / Tel. 23 45 07 / Postcheck VIII 6110  
Bürozeiten: Montag bis Freitag 7—12 Uhr  
und 13.45—17.30 Uhr. Samstags geschlossen.

Postadresse:  
Schweiz. Bauzeitung, Postfach Zürich 39

## Bezugspreise

Einzelheft Fr. 1.65 — Abonnements:

	12 Monate	6 Monate	3 Monate
Schweiz	66.—	33.—	16.50
Ausland	72.—	36.—	18.—

Für Mitglieder des S.I.A., der GEP und des Schweiz. Technischen Verbandes sowie für Studierende der ETH, der EPUL und schweiz. staatl. Technischer Mittelschulen ermässigte Preiskategorien nach Tarif.

## Anzeigenverwaltung

Mosse-Annoncen AG., Zürich, Limmat-  
quai 94 / Tel. 32 68 17 / Postcheck VIII 1027

## INHALT

Amélioration du rendement des centrales thermiques par l'application du cycle mixte gazvapeur avec générateurs à pistons libres. Par *H. Horgen* et *P. Szereszewski* . . . . . 635\*

Bohranlagen in Küstengewässern. Von *H. Jobst* . . . . . 642

Eröffnung der Bauabteilung am Zentralschweiz. Technikum in Luzern . 642

Pfarrhaus mit Gemeindsaal in Wettingen-Neuenhof. Von *G. Siegenthaler* 643\*

Die Weinlandbrücke bei Andelfingen. Von *M. Hartenbach* . . . . . 645\*

## Buchbesprechungen

Stahlbau, vom *Deutschen Stahlbau-Verband*. Wasserkraftanlagen II, von *A. Ludin* und *W. Borkenstein* . . . 647

Regeneratoren für Kleingasturbinen, von *U. Oprecht*. Festschrift zur Restaurierung des Basler Regierungsratssaales. Neuerscheinungen . . . 648

## Nekrologe

A. Dätwyler-Gamma. Ch. Clerc . . . 648

## Wettbewerbe

Gemeindeschulbauten mit Turnhalle in Wettingen . . . . . 648

## Ankündigungen

Binnenschiffahrts - Ausstellung bei Jelmoli in Zürich. Photoelastizität und Photoplastizität. Kunstmuseum St. Gallen. Vortragskalender . . . 648

Die neue

**Kuhlmann**  
**Zeichenmaschine**

ist eine technische Höchstleistung. Verschiedene Modelle für alle Ansprüche.

Prospekte und Beratung durch das zeichentechnische Spezialhaus



Gebrüder Scholl AG, an der Poststrasse  
in Zürich seit 1865 - Telefon (051) 23 76 80

Patentanwälte

**E. BLUM & Co., ZÜRICH**

Gegründet 1878 Telefon 251633  
Bahnhofstrasse 31

Anmeldung von Erfindungen

Fabrik- und Handelsmarken

Gutachten, Prozessberatung

**BERCHTOLD & Co.**

HEIZUNG • LÜFTUNG  
WARMWASSER

**THALWIL**

**INDUSTRIE-  
HEIZUNG**

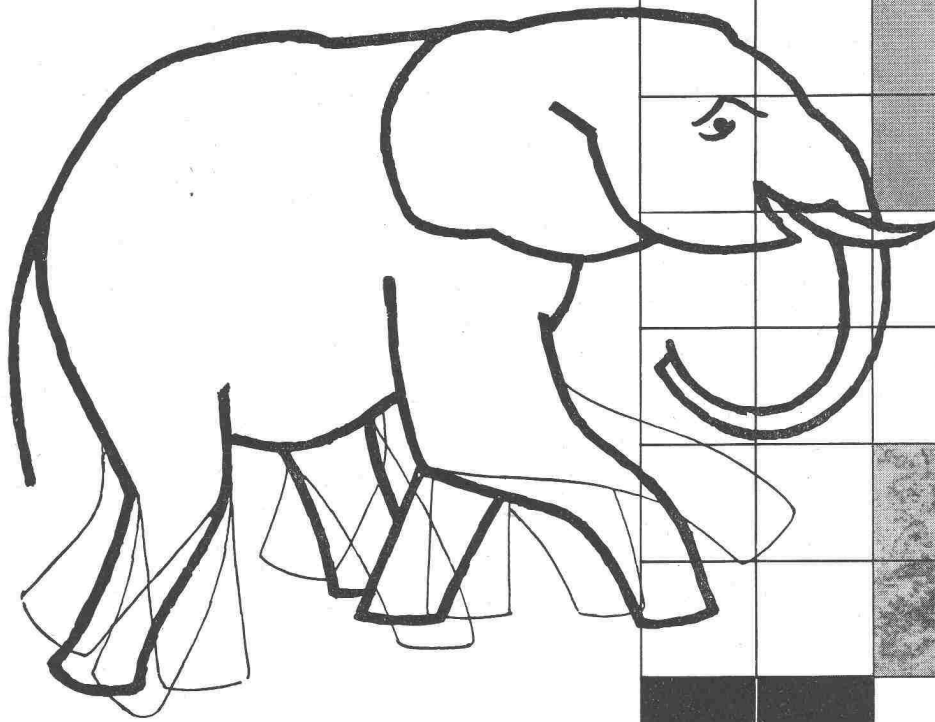
**HEISSWASSER  
STATT DAMPF**

Telephon  
051/92 05 01

**Tiefbohr- und Baugesellschaft AG. Zürich-Bern**

**Grundwasserfassungen • Schnellfilter System „Peter“**

Sondierbohrungen - Entnahme ungestörter Bodenproben - Bohr-Pressbetonpfähle  
Kernbohrungen im Fels - Injektionen - Druckluftarbeiten



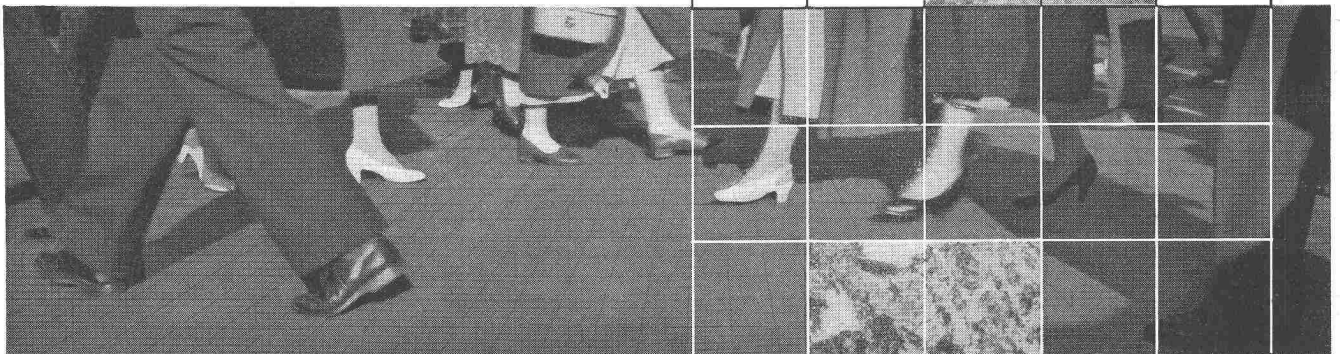
## **schonungslos beanspruchen**

Was läuft, trampelt, kratzt und schleift nicht alles während Jahrzehnten auf einem Bodenbelag.

Für Spitäler, Hotels, Verkaufslokale ist nur der widerstandsfähigste Bodenbelag gut genug.

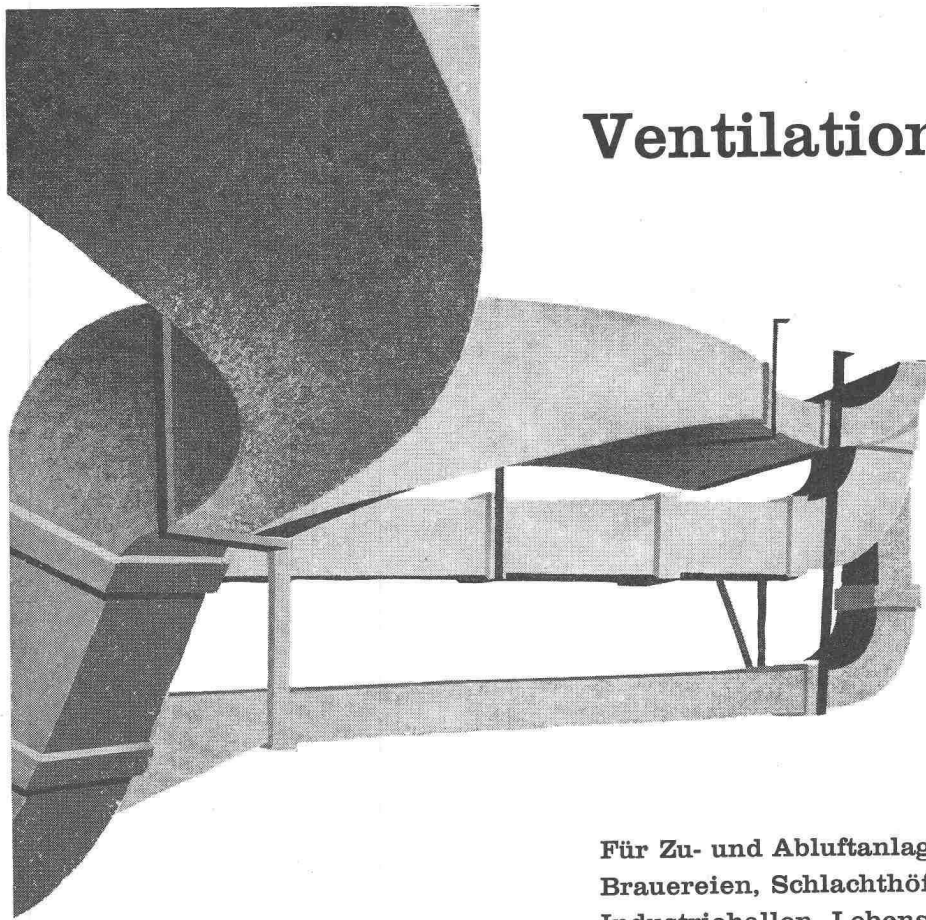
Keramische Bodenplatten sind härter als Granit; sie sind unabnützbar.

## **keramische Bodenplatten**



Beratung und Lieferung durch die Fachgeschäfte.

K. Jordi



## Ventilationen

Für Zu- und Abluftanlagen in  
Brauereien, Schlachthöfen,  
Industriehallen, Lebens-  
mittellagern, Bürogebäuden,  
Restaurationsbetrieben usw.  
Unverwitterbare, nicht-  
rostende Kanäle mit  
kleinstem Reibungswider-  
stand. Anfertigung  
besonderer Formstücke nach  
ingesandten Plänen.



Eternit AG. Niederurnen  
Telefon 058 41555





# SchenkerStoren

**Vitra-Flex**

**Die bewährte Store für Doppelverglasungs-  
fenster**

**Beliebige Lamellenverstellung**

**Grosse Farbwahl**

**Zuverlässige Getriebebedienung**

**Storenfabrik**

**Emil Schenker AG., Schönenwerd**

Telephon (064) 3 13 52

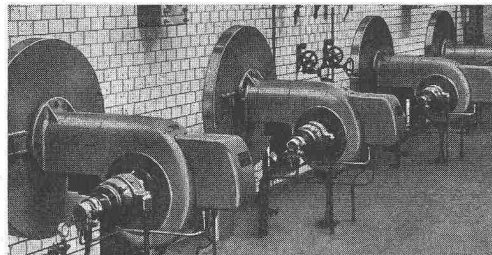
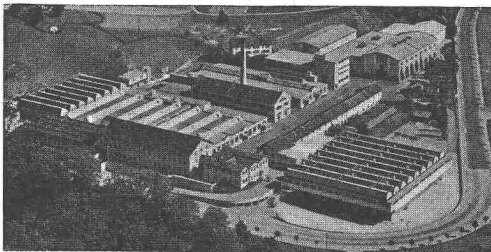
Filialen in: Basel, Bern, Genf, Lausanne, Lugano, Luzern, Solothurn, St. Gallen, Winterthur, Zürich

# OERTLI

## - OELFEUERUNGEN

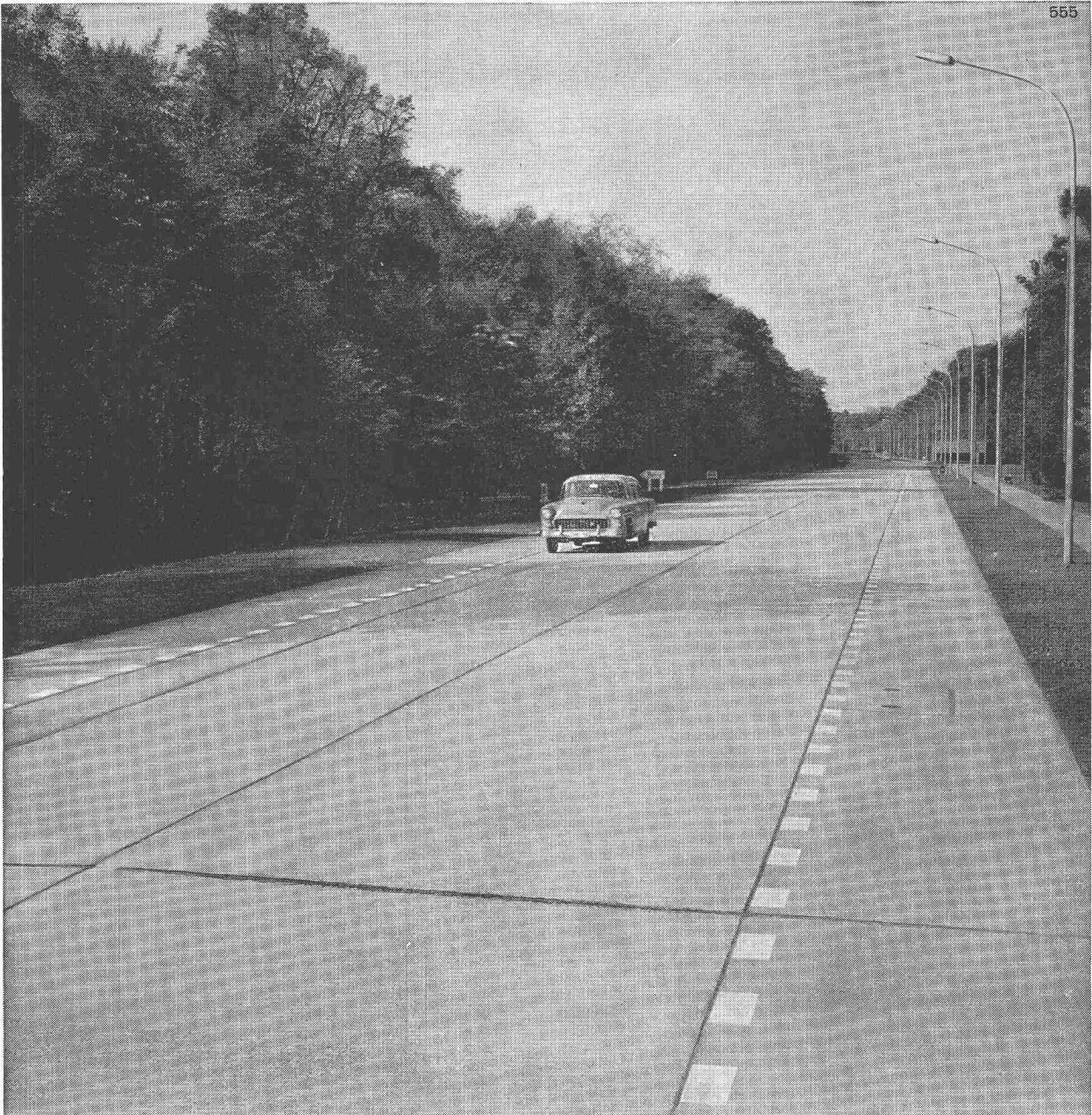
**in jedem Industrie- und Gewerbebetrieb**

für alle Anwendungsgebiete — voll- und halbautomatisch —  
stufenweise oder stufenlos regulierbar — für sämtliche han-  
delsüblichen Oelqualitäten



**Ing. W. Oertli AG., Dübendorf - 36 eigene Montage- u. Servicestellen**

Telephon (051) 96 65 71



# Betonstrassen

staubfrei

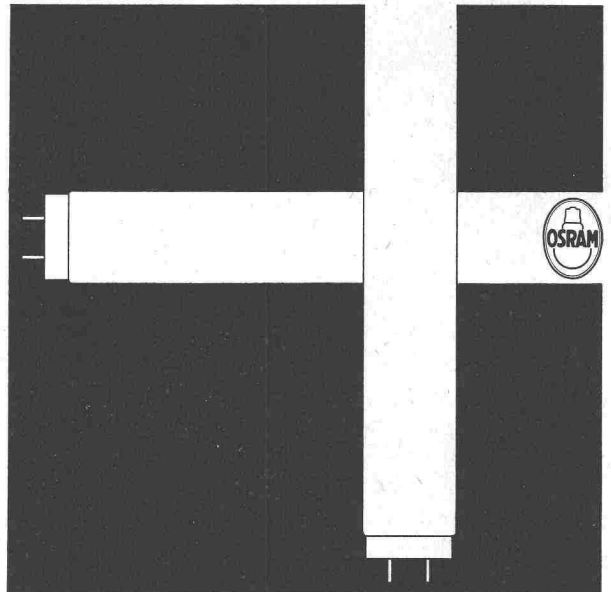
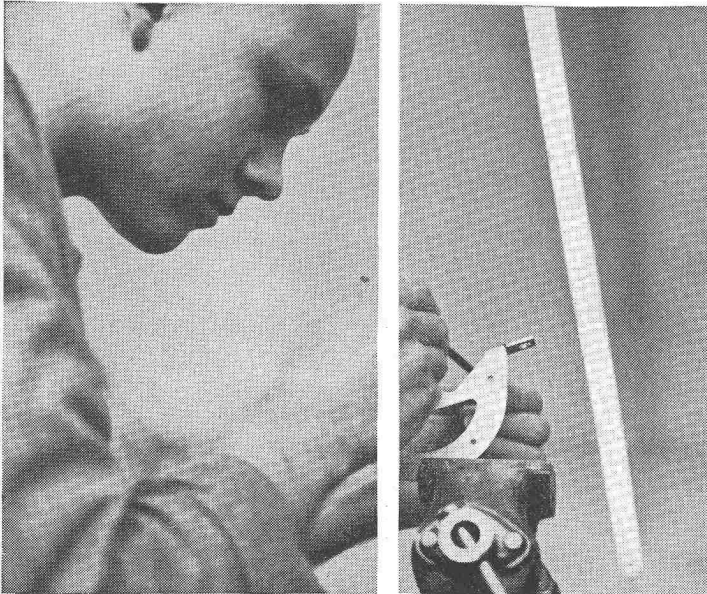
hell bei Nacht

griffig

verkehrssicher

# Besseres Licht — bessere Arbeit

Leistung und Arbeitsklima hängen nicht zuletzt von der richtigen Beleuchtung ab. Wo OSRAM strahlt, ist Sicherheit, Betriebsamkeit, gute Atmosphäre — bessere Arbeit. Die in der Schweiz hergestellten OSRAM-L-Fluoreszenzlampen bieten hohe Lichtausbeute, geringen Energieverbrauch, lange Lebensdauer. Und in Ihrem Betrieb? Verlangen Sie Beratung durch unser lichttechnisches Büro: wir lösen Ihr Beleuchtungsproblem!

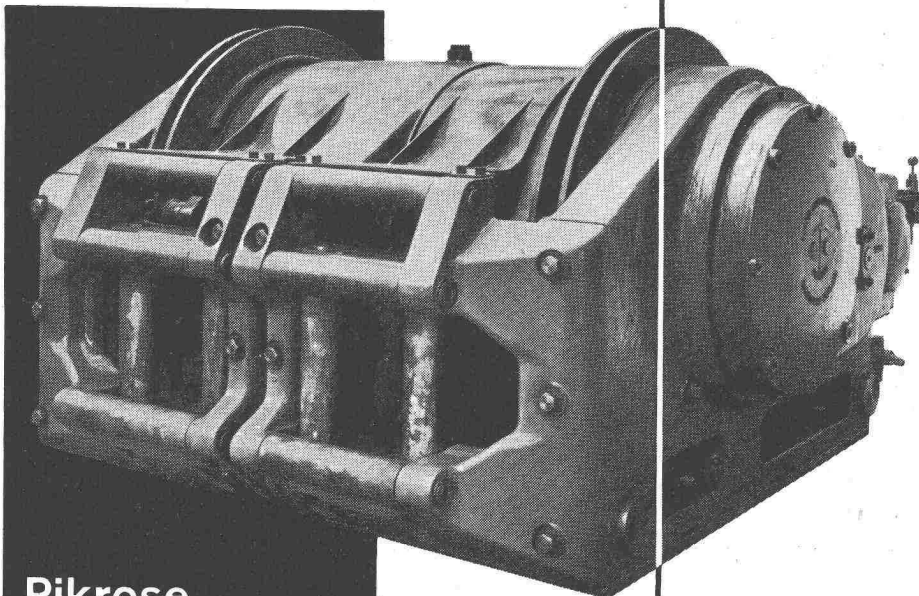


OSRAM AG. Zürich 22  
Telephon 051/32 72 80

# OSRAM

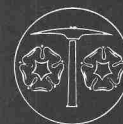
## Zwei- und Dreitrommel- Schrapper

## Pikrose



**Pikrose**

Audenshaw (England)



für die  
wirtschaftliche  
Förderung  
im Stollen  
und obertags.  
Einfache,  
robuste und  
gedrungene  
Bauart.  
Leistung  
von 6-125 PS.  
Pressluft- und  
Elektro-Antrieb

Verkauf und Service: Notz & Co. AG. Biel 032 / 2 55 22

**NOTZ**





ombra  sol

Ombrasol - Lamellenstoren für Aussen- oder für Innenmontage bieten Schutz gegen Sonne und Wärme, spenden blendfreies Licht. ● Aussen montierte Lamellenstoren rüsten wir beidseitig mit sturmsicherer Rundstabführung oder bewährter U-Schiebenführung aus. ● Die feinst regulierbare Lamellenverstellung, das Senken und Aufziehen der Store erfolgen durch dasselbe

Bedienungsorgan. ● Die Lamellen-Schwenkvorrichtung funktioniert störungsfrei. Ein Herausfallen oder Verwickeln des Stahlbandes ist ausgeschlossen. ● Die Lamellen aus vergütetem Leichtmetall, mit splitterfreiem, korro-

sionsfestem Belag, sind in vielen modernen Farben erhältlich. ● Unser Fachberater steht gerne zu Ihrer Verfügung. Rufen Sie ihn! ●● Lamellenstoren AG Zürich 2 Beethovenstr. 48, Tel. 27 23 88 Werk in Wallisellen-Zürich.

# lamellenstoren

# HÜBSCHER & CO., SCHAFFHAUSEN

MASCHINEN- UND STAHLBAU

EBNATSTRASSE 131 TELEPHON (053) 53519



**Industriebau**

**Stahlhochbau**

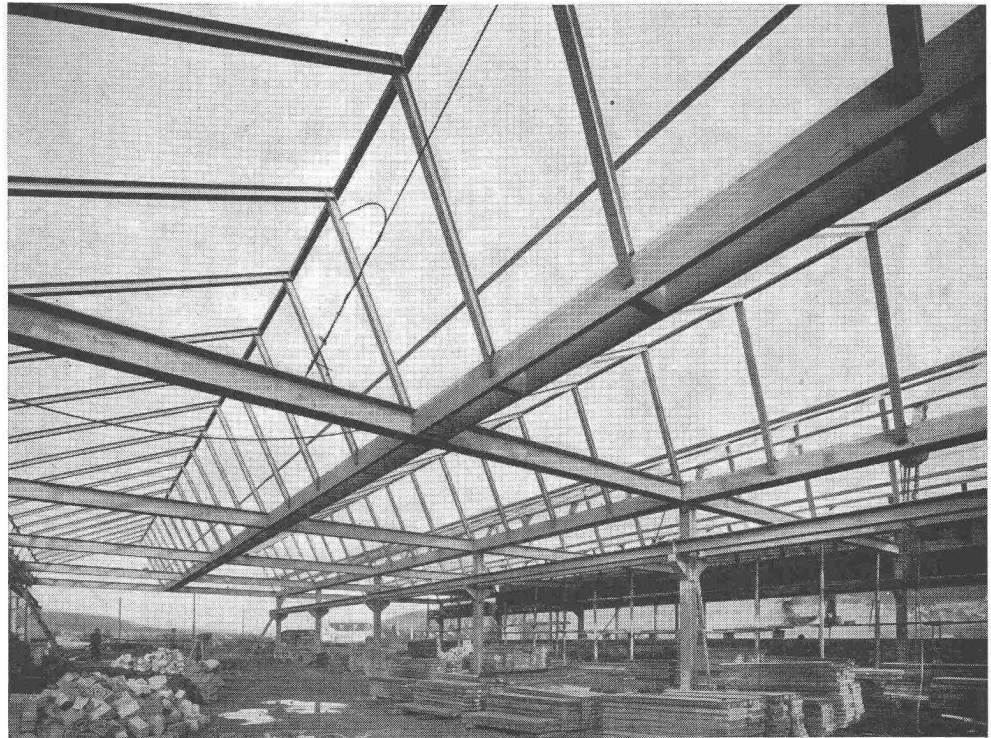
**Stahlwasserbau**

**Brückenbau**

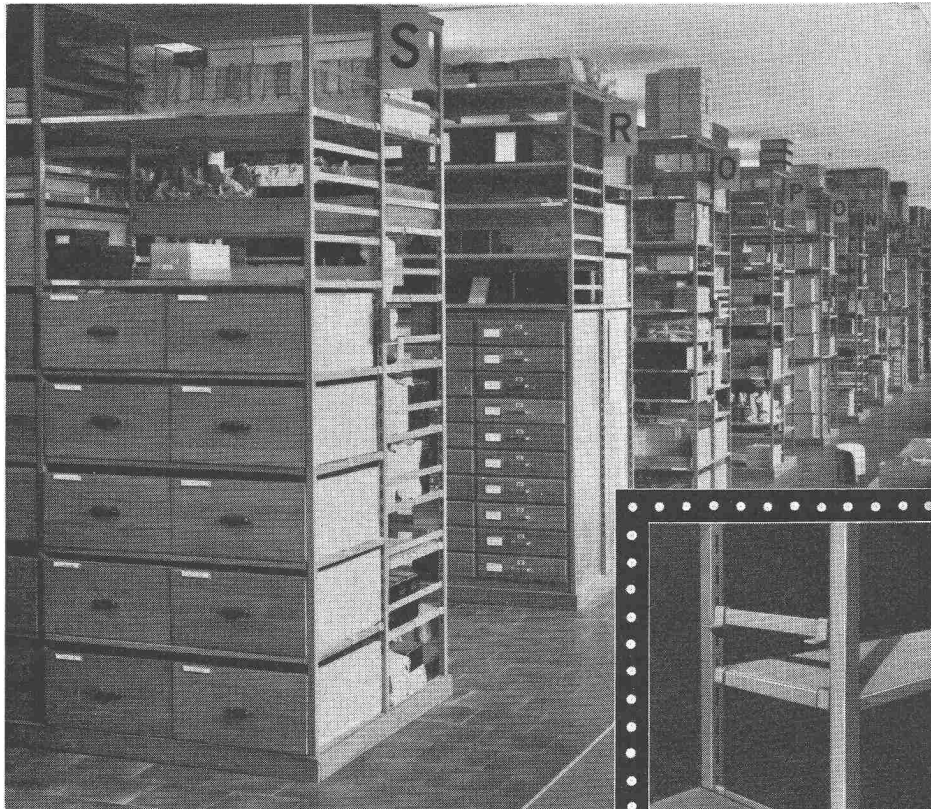
**Kran- und Förder-  
anlagen**

**Verladebrücken**

**Windenantriebe**



Shedbau, vollständig geschweisst



## **Ihre Lagerprobleme werden gelöst**

mit unseren universell  
verstellbaren und für je-  
den Zweck anpassungs-  
fähigen Gestell-Konstruk-  
tionen.

Bei Anfrage bitten wir um  
Angabe der Belastung,  
Tablar-Anzahl und Haupt-  
dimensionen.

**Kempf & Co. Aktiengesellschaft Herisau 2**





Sie schalen

**besser  
billiger  
schneller**

der preislich günstigste Schweizer Schalungsträger, leicht, tragfähig, mit der grössten freien Spannweite.

Automatisch veränderliche Ueberhöhung schnell und einfach montierbar.

Für Horizontal- und Vertikalschalung — der bewährte Schweizer Schalungsträger.

Planung, Beratung und ausführliche Prospekte unverbindlich.

**weil FIX 57-Schalungsträger  
viel rationeller!**

**FIXTRÄGER A.G. ETZGEN / Aarg.**

Telephon (064) 7 42 65







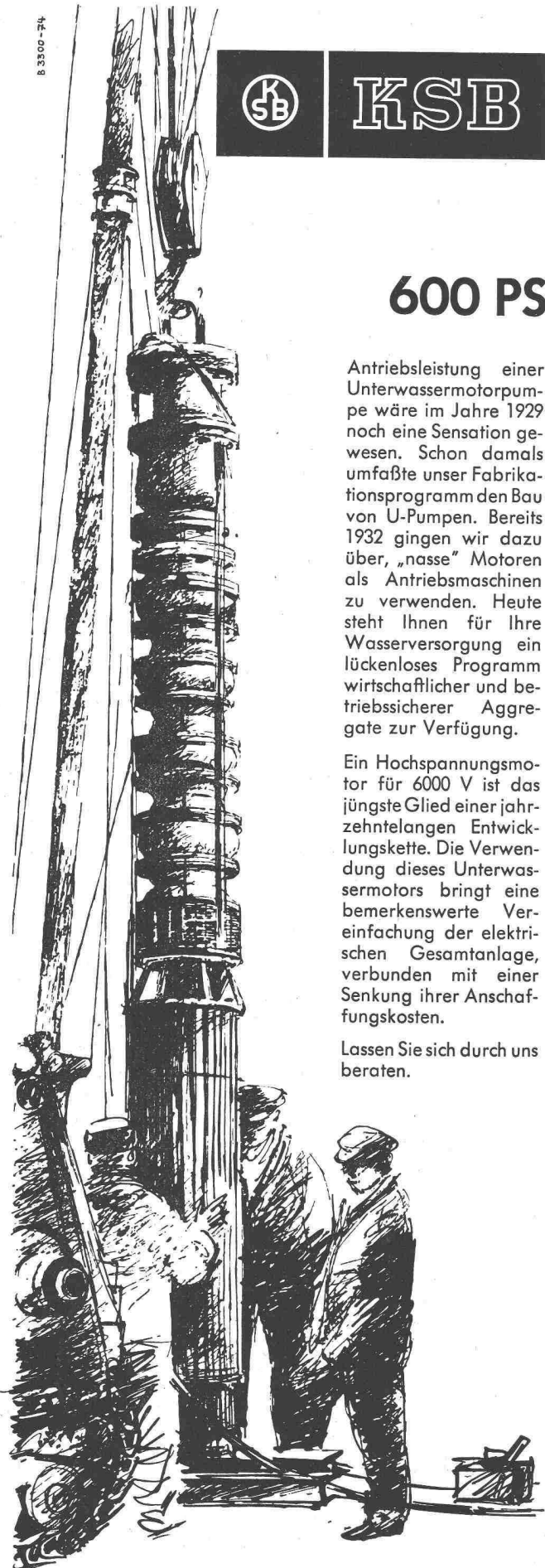
# KSB

## 600 PS

Antriebsleistung einer Unterwassermotorpumpe wäre im Jahre 1929 noch eine Sensation gewesen. Schon damals umfaßte unser Fabrikationsprogramm den Bau von U-Pumpen. Bereits 1932 gingen wir dazu über, „nasse“ Motoren als Antriebsmaschinen zu verwenden. Heute steht Ihnen für Ihre Wasserversorgung ein lückenloses Programm wirtschaftlicher und betriebssicherer Aggregate zur Verfügung.

Ein Hochspannungsmotor für 6000 V ist das jüngste Glied einer jahrzehntelangen Entwicklungskette. Die Verwendung dieses Unterwassermotors bringt eine bemerkenswerte Vereinfachung der elektrischen Gesamtanlage, verbunden mit einer Senkung ihrer Anschaffungskosten.

Lassen Sie sich durch uns beraten.



**Verkaufsbureau KSB Zürich AG**  
Zürich 6, Spanweidstrasse 3      Telefon (051) 28 25 18

Aufzüge- und  
Elektromotorenfabrik  
Schindler & Cie. AG  
Ebikon / Luzern

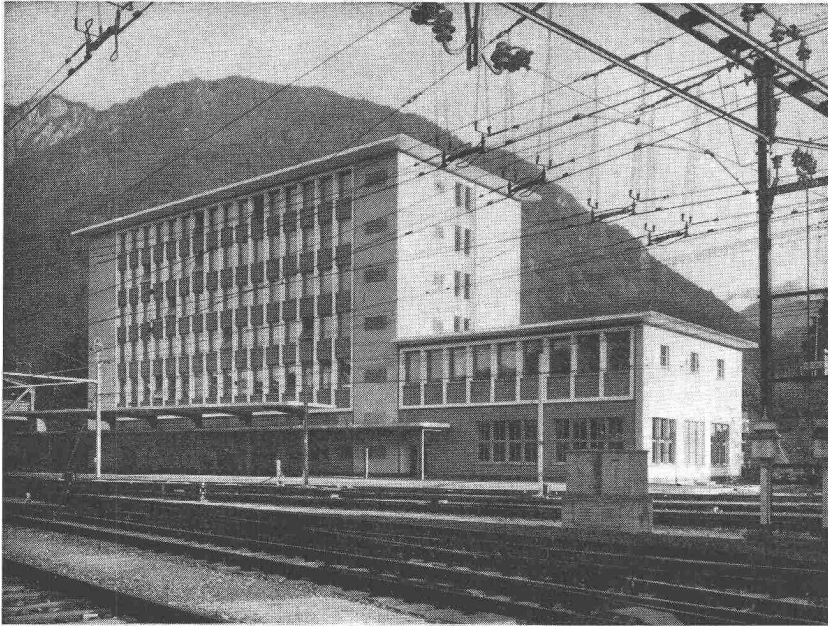
In  
hohen  
Kläusem  
fahren  
schnelle  
Schindler  
Lifts



# Flachbedachungen

# Terrassenbeläge

# Grundwasserisolierungen



Neues Postdienstgebäude Chur

# AEZ

Flachdachbeläge

2200 m<sup>2</sup>

Direktion der eidg. Bauten, Bern

## Asphalt-Emulsion AG Zürich

Löwenstrasse 40 Telephone (051) 25 88 66

### KenFlex-Böden sind mühelos zu reinigen! ...und kosten wenig!

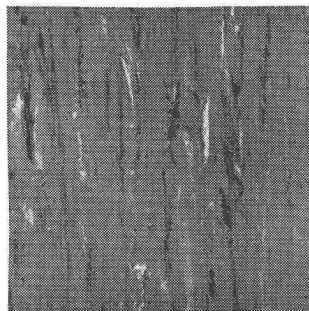
Solche Urteile können Sie immer wieder hören.

**Wer KenFlex-Böden besitzt** — auch wenn sie noch so streng begangen werden — kann die **Reinigungskosten unglaublich tief halten**. Die glatte, porenlose Oberfläche der KenFlex-Platten ist schmutz- und staubabstossend und widersteht Wasser, Öl, Fett, Laugen und den meisten Säuren.

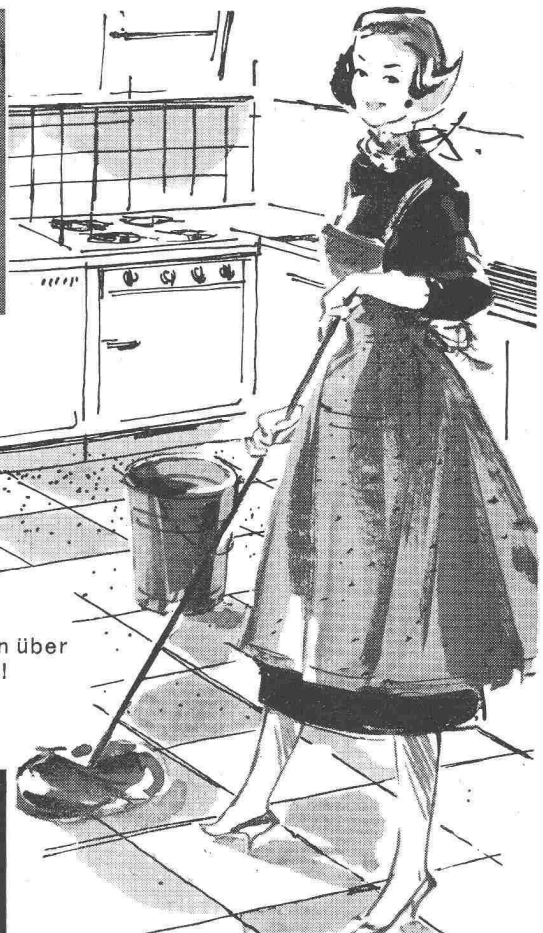
**KenFlex-Farben verschwinden nicht** — selbst nach Jahren strengster Beanspruchung und bei minimalster Pflege sehen diese Böden immer noch wie neu aus. Kein Wunder, dass KenFlex — wie übrigens auch KenTile und KenRoyal — auf der ganzen Welt bevorzugt werden.

# KENFLEX

**KenFlex wird durch jedes gute Fachgeschäft einwandfrei verlegt.**



Vinylasbest-Platten für schöne Bodenbeläge in über 20 verschiedenen Farben! Platten 23x23 cm, in 3, 2, 2.5 und 1.6 mm Dicke.



Generalvertretung und Engroslager

## Hans Hassler & Co. AG. Aarau

Das führende Haus für Linoleum- und Plastikbeläge



## Sind Ihre Arbeiter und Maschinen vor Feuer geschützt?

Jedes Jahr fallen für Zehntausende von Franken Baubaracken und Baumaschinen der Zerstörung durch Feuer zum Opfer. In manchen Fällen sind selbst Menschenleben zu beklagen. Gewiss, materielle Verluste werden durch die Brandversicherung gedeckt. Die Bauzeit wird aber uneinbringlich verzögert und es entstehen Schäden, die keine Versicherung vergütet.

Immer grösser wird die Zahl der Bauunternehmer, die Baubaracken, Gerüste und Maschinen mit den ALBI-Produkten gegen Feuer dauerhaft schützen, was auch deshalb vorteilhaft ist, weil Schutzbelag und Anstrich in einem Produkt vereint sind.

Gerne senden wir Ihnen ausführliche Unterlagen.



**VOGELSANG**  
Schwerzenbach / ZH

**Kurt Vogelsang AG**

Lack- und Farbenfabrik  
Telephon (051) 95 31 81

# VETROFLEX

**bewiesene  
Wirtschaftlichkeit**

**Grundlage  
echten Wohnkomforts**

**Glasfasern-  
Isolierungen  
gegen  
Kälte, Wärme  
Schall**

**bessere  
Arbeitsatmosphäre**

Verlangen Sie bitte nähere  
Unterlagen oder unverbindliche  
Beratung durch

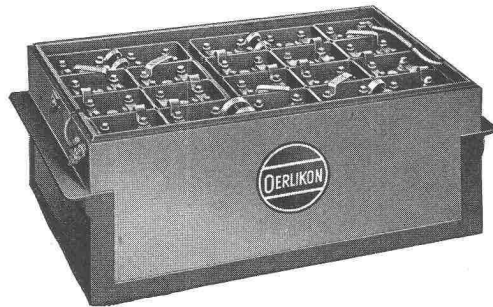
**GLASFASERN AG**

Verkaufsbüro Zürich  
Nüscherstr. 30  
Telefon 051-27 17 15



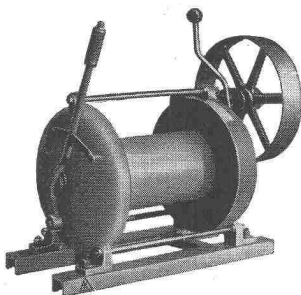
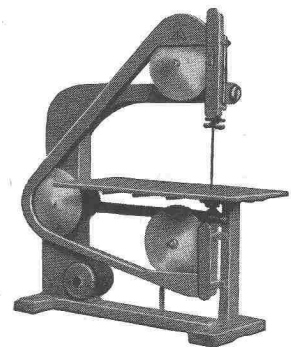
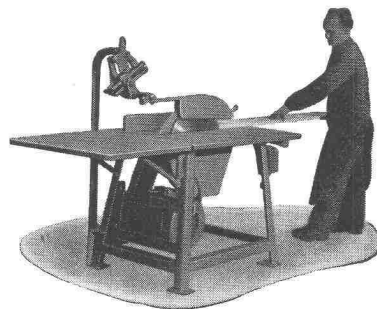
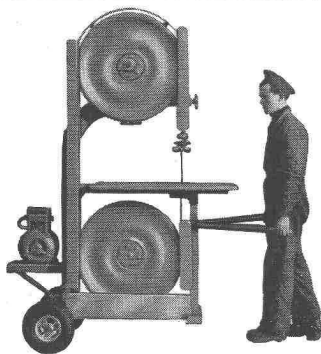
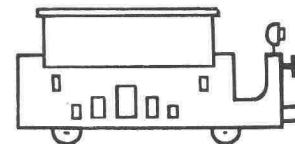
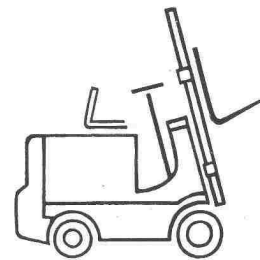
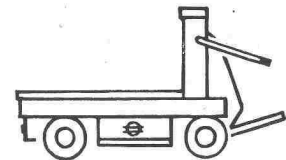


## Batterien für Elektrofahrzeuge



## Accumulatoren-Fabrik Oerlikon Zürich 50

mit Bureaux und Werkstätten in  
Lausanne - Genf - Lugano - St. Gallen - Luzern



## PRAKTISCHE MASCHINEN FÜR DEN BAUPLATZ

### Bandsägen und Kreissägen

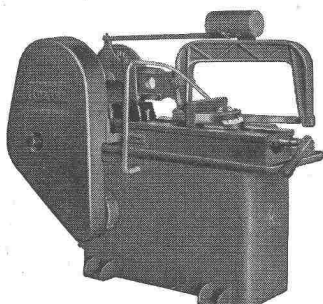
mit Benzin- oder Elektromotor in verschiedenen Ausführungen

Kaltsägen zum Schneiden von Profileisen

Wir liefern ferner:

**Seilbahnen** für Materialtransporte aller Art, Einzelteile für Seilbahnen

**Seilwinden** Aufzugwinden mit Benzinmotor, Schlittenwinden, Motorfahrwinden, Windwerke bis 10 Tonnen Zugkraft





# L+E. Küpfer

Maschinenfabrik  
STEFFISBURG  
Tel. (033) 2 23 42



Schweizerische Wagons- und Aufzügefabrik A.G. Schlieren-Zürich


**Schlieren**

Aufzüge

sicher

rasch

bequem



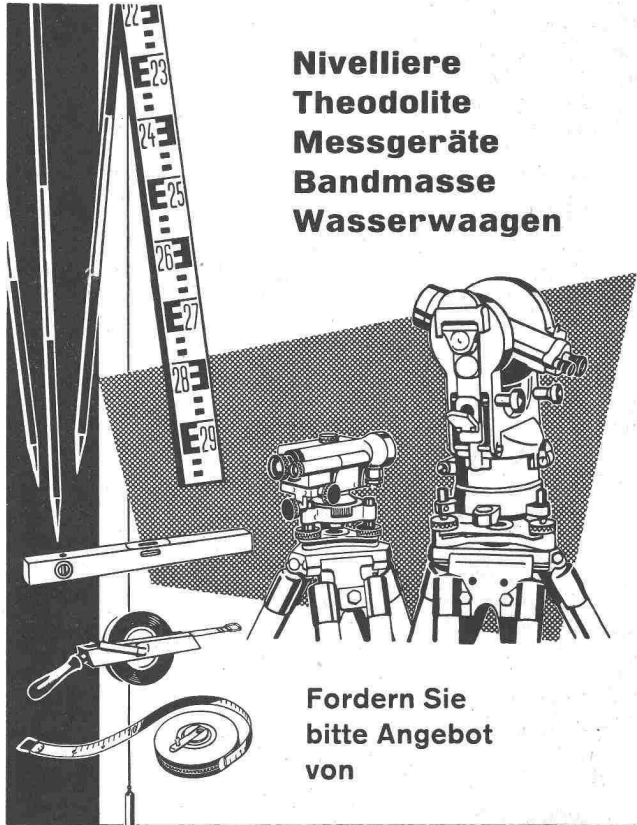
**holoplast**

Mobile Wände, voll oder verglast, für die rationelle Raumgestaltung. Diese mobilen Wände können jederzeit zerlegt und neuen Bedürfnissen entsprechend aufgestellt werden.



**GRIESSER AG**

Aadorf 052/47112	Bern 031/29261	Genève 022/338204	Lausanne 021/261840
Basel 061/346363	Luzern 041/27242	St. Gallen 071/231476	Zürich 051/237398



**Nivelliere  
Theodolite  
Messgeräte  
Bandmasse  
Wasserwaagen**

Fordern Sie bitte Angebot von

**GRAB & WILDI AG**  
URDORF und ZÜRICH