

Zeitschrift: Schweizerische Bauzeitung
Herausgeber: Verlags-AG der akademischen technischen Vereine
Band: 76 (1958)
Heft: 52

Werbung

Nutzungsbedingungen

Die ETH-Bibliothek ist die Anbieterin der digitalisierten Zeitschriften. Sie besitzt keine Urheberrechte an den Zeitschriften und ist nicht verantwortlich für deren Inhalte. Die Rechte liegen in der Regel bei den Herausgebern beziehungsweise den externen Rechteinhabern. [Siehe Rechtliche Hinweise.](#)

Conditions d'utilisation

L'ETH Library est le fournisseur des revues numérisées. Elle ne détient aucun droit d'auteur sur les revues et n'est pas responsable de leur contenu. En règle générale, les droits sont détenus par les éditeurs ou les détenteurs de droits externes. [Voir Informations légales.](#)

Terms of use

The ETH Library is the provider of the digitised journals. It does not own any copyrights to the journals and is not responsible for their content. The rights usually lie with the publishers or the external rights holders. [See Legal notice.](#)

Download PDF: 29.01.2025

ETH-Bibliothek Zürich, E-Periodica, <https://www.e-periodica.ch>

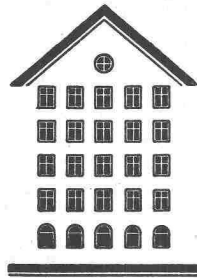
SCHWEIZERISCHE BAUZEITUNG

WOCHENSCHRIFT FÜR ARCHITEKTUR / INGENIEURWESEN / MASCHINENTECHNIK

REVUE POLYTECHNIQUE SUISSE

ORGAN DES S.I.A. SCHWEIZERISCHER INGENIEUR- UND ARCHITEKTEN-VEREIN
UND DER G.E.P. GESELLSCHAFT EHEMAL. STUDIERENDER DER EIDG. TECHN. HOCHSCHULE
GEGRÜNDET 1883 VON ING. A. WALDNER / HERAUSGEGEBEN VON ING. W. JEGHER

Fenster



Kiefer Zürich

LERCH AUFZÜGE

Zürich 1, Oefenbachgasse 5
Telephon (051) 23 30 00

für Akten, Speisen, Waren
mit Hand- und elektrischem Antrieb

HCH. LIER

Deckenheizungen System Crittall

Heisswasser-Heizungen

Umbau bestehender Dampfanlagen
in Heisswasser • Abwärmanlagen

HEIZUNGS-INGENIEUR ZÜRICH 4 Badenerstrasse 444 Tel. 52 23 50/51

Durisol

BAUPLATTEN ohne und mit ARMIERUNG für ISOLIERUNG
AUSFACHUNG, DECKEN- und FLACHDACHKONSTRUKTIONEN
grossflächige DECKENHOURDIS, HOHLBLOCKMAUERSTEINE

DURISOL AG. FÜR LEICHTBAUSTOFFE DIETIKON • TEL. 91 86 65

Verlag

W. Jegher & A. Ostertag, Dianastrasse 5,
Zürich / Tel. 23 45 07 / Postcheck VIII 6110
Bürozeiten: Montag bis Freitag 7—12 Uhr
und 13.45—17.30 Uhr. Samstags geschlossen.

Postadresse:

Schweiz. Bauzeitung, Postfach Zürich 39

Anzeigenverwaltung

Mosse-Annoncen AG., Zürich, Limmat-
quai 94 / Tel. 32 68 17 / Postcheck VIII 1027

INHALT

Ausbau der Wasserkräfte in der Sowjetunion. Von <i>Hch. Grossen</i> . . .	785
Schweiz. Energiehaushalt 1957/58 . . .	787
Physik-Unterricht an der ETH vor der Jahrhundertwende. Von <i>W. Kummer</i>	787
Laboratoriumsbau Meynadier & Cie AG in Zürich	788*
Nach der Abstimmung über den Spölvertrag	789
Wirtschaftliche Gesichtspunkte zum Neubau des Personenbahnhofes Bern	790

Mitteilungen

Neidhart-Federungen	790*
50 Jahre «Technische Rundschau». Die grossen schweiz. Wasserwerke 1957. Fédération Européenne de la Manutention. Persönliches. Neubau des Personenbahnhofes Bern. Einziehen einer Wasserleitung mit dem Maulwurfspflug	791
Waschmittel, Waschmaschinen, Textilien. Leichtbau von Flugmotoren .	792

Buchbesprechungen

Wasserversorgung, von <i>C. Dahlhaus</i> . Schweiz. Unfallverhütungs- und Arbeitshygienekalender 1959. Formeln und Tabellen der mathematischen Statistik, von <i>U. Graf</i> und <i>H. J. Henning</i> . Entwurf und Berechnung von Stahlbauten, von <i>F. Stüssi</i>	792
Elektrische Maschinenverstärker, von <i>G. Loocke</i> . Technische Laufwerke, einschliesslich Uhren, von <i>F. Assmus</i> Neuerscheinungen	793 794

Nekrologe

W. Laedrach. W. Pauli. K. Ritter. E. Mühlemann	794
--	-----

Ankündigungen

Cours d'éclairagisme	794
--------------------------------	-----

Wettbewerbe

Realschulhaus in Aesch	794
----------------------------------	-----

Mitteilungen aus der G. E. P.

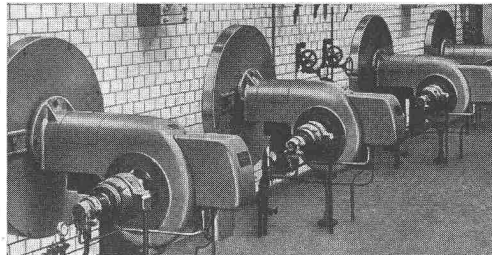
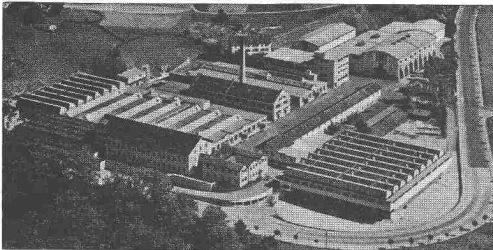
Wer das Schweizerische Diplom hat, gilt deswegen noch nicht als Ingenieur	794
---	-----



- OELFEUERUNGEN

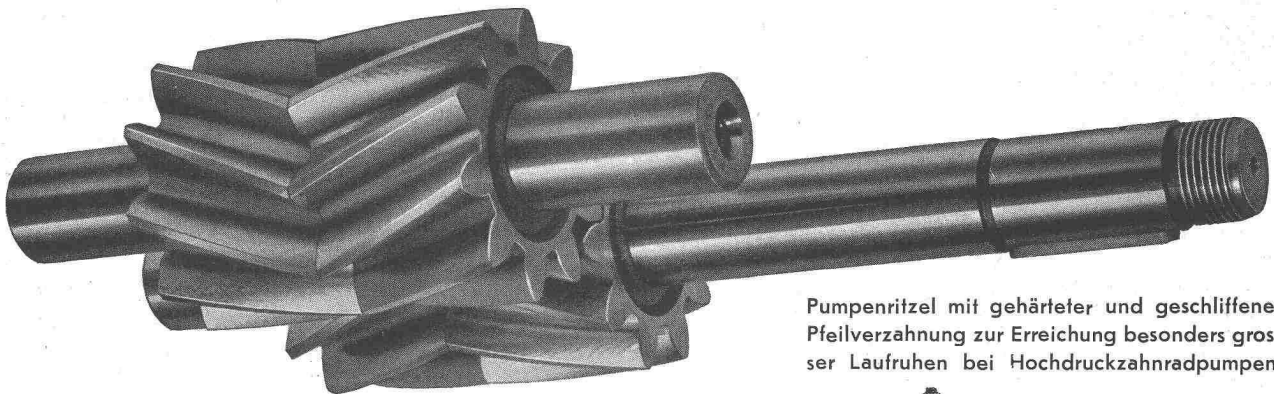
in jedem Industrie- und Gewerbebetrieb

für alle Anwendungsgebiete — voll- und halbautomatisch —
stufenweise oder stufenlos regulierbar — für sämtliche handelsüblichen Oelqualitäten



Ing. W. Oertli AG., Dübendorf - 36 eigene Montage- u. Servicestellen

Telephon (051) 96 65 71



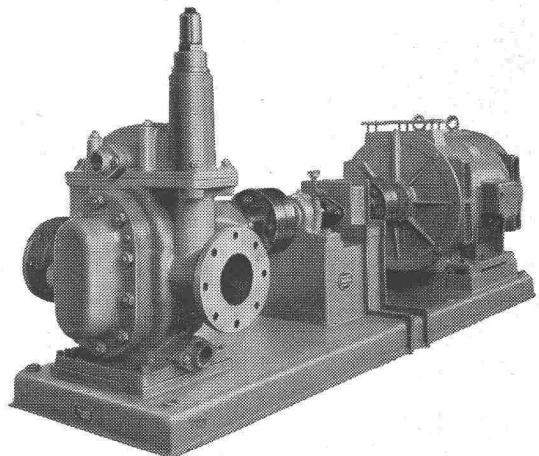
Pumpenritzel mit gehärteter und geschliffener Pfeilverzahnung zur Erreichung besonders grosser Laufrufen bei Hochdruckzahnradpumpen.

Die **MAAG-Zahnräder AG.** besitzt reiche Erfahrung im Bau von

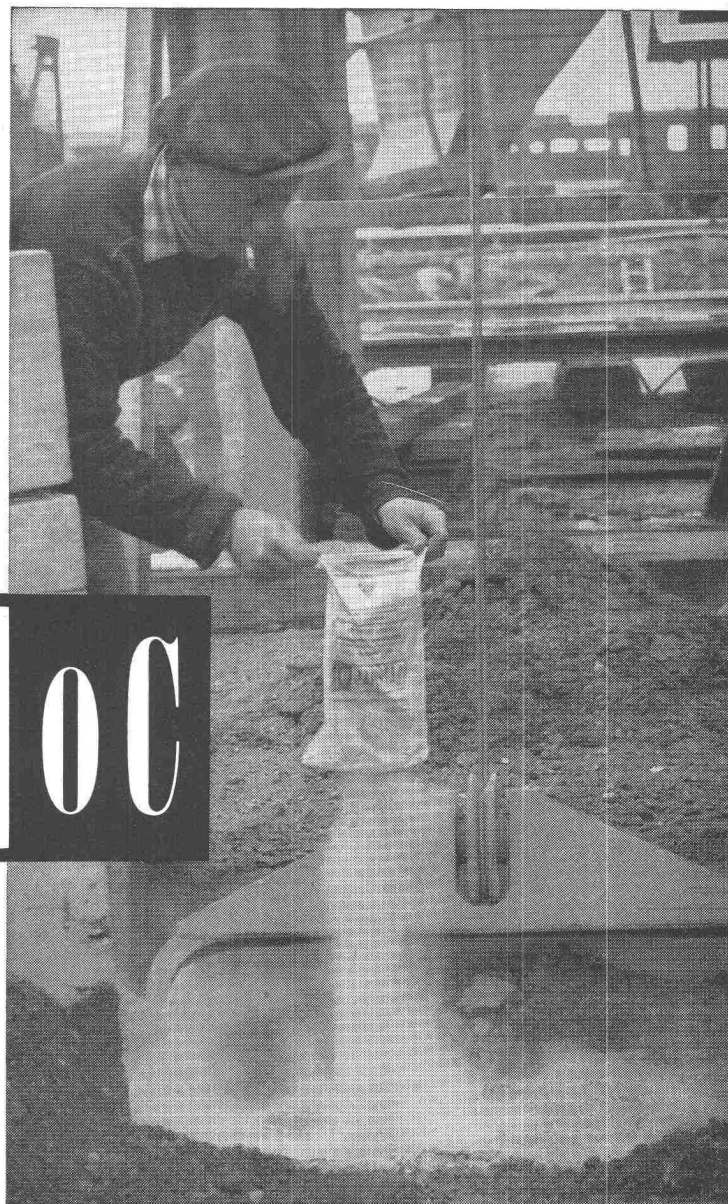
Präzisions-Zahnradpumpen

für jeden Verwendungszweck und ist jeweils gerne bereit, für schwierige Probleme geeignete Lösungen vorzuschlagen.

Rechts: MAAG-Zahnradpumpengruppe Typ MHP-150 zur Förderung von Schweröl, Heizöl, Pacura, Petrol, Benzin usw. mit Mauerstopfbüchse, zum Aufstellen in explosionsgefährdeten Räumen. Fördermenge bis 1200 l/min, Förderdruck bis 6 atü, Viskosität bis 500° Engler



MAAG-ZAHNRÄDER A.G. ZÜRICH (SCHWEIZ)



Friolite OC

das chlorfreie Frostschutzmittel für armierten Beton

**Einfache Zugabe - Kein Anpassen an Temperatur - Feste Dosierung -
Erleichtert die Verarbeitbarkeit - Steigert die Betonqualität - Keine Rost-
gefahr, sondern rostverhindernd.**



Kaspar Winkler+Co.

FABRIK FÜR CHEMISCHE BAUSTOFFE - ZÜRICH 48 - (051) 54 77 33
ST. GALLEN (071) 22 77 41 - BERN (031) 8 57 57 - LAUSANNE (021) 23 28 13



Sie schalen **besser**
billiger
schneller

der preislich günstigste Schweizer Schalungsträger, leicht, tragfähig, mit der grössten freien Spannweite.

Automatisch veränderliche Ueberhöhung schnell und einfach montierbar.

Für Horizontal- und Vertikalschalung — der bewährte Schweizer Schalungsträger.

Planung, Beratung und ausführliche Prospekte unverbindlich.

weil FIX 57-Schalungsträger viel rationeller!

FIXTRÄGER A.G. ETZGEN / Aarg.

Telephon (064) 7 42 65

HUBSCHER & CO. SCHAFFHAUSEN

MASCHINEN- UND STAHLBAU EBNATSTRASSE 131 TELEPHON (053) 5 35 19



Verladebrücke in Schweisskonstruktion 2,5 t Tragkraft, 46 m Länge

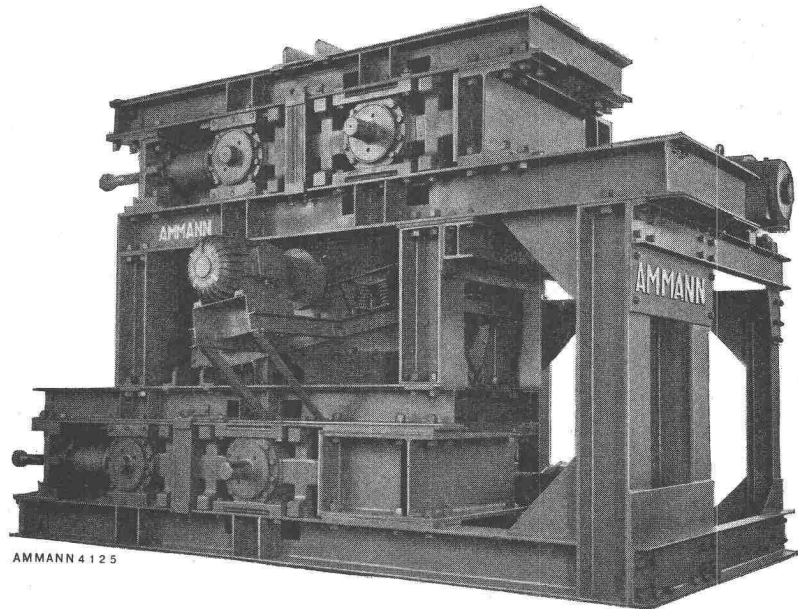


Maschinen für die Kiesaufbereitung

Sämtliche Maschinen für das Fördern, Transportieren, Zuführen, Brechen, Waschen, Sortieren und Dosieren zur Aufbereitung von Strassenschotter, Betonkies, Splitt und Sand aus Felsgestein oder Geröll

Einrichtung ganzer Kieswerksanlagen

Doppel-Walzwerk mit Vibro-Sieb zwischen den beiden Walzwerken. Jedes Walzwerk sowie das Vibrosieb sind mit elektrischen Einzelantrieben ausgerüstet.



U. AMMANN

MASCHINENFABRIK AG.

LANGENTHAL

Telephon (063) 2 27 02

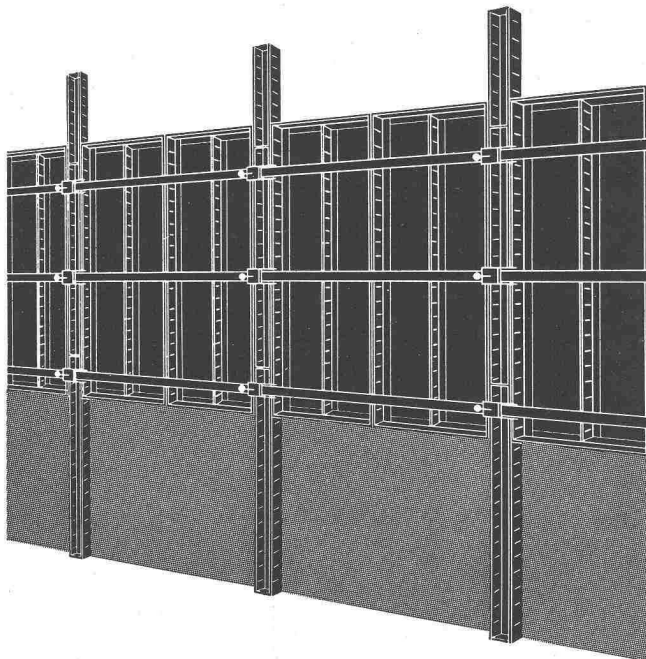
Schweiz. Baumaschinenmesse Basel

vom 7. bis 15. Februar 1959

Muba-Halle 5, Stand Nr. 52, Telephon (061) 23 43 48

Acrow-
Wallform
senkt Ihre
Schalungs-
kosten

ACROW
BANGERTER LYSS



Die vollkommene
Stahlschalung: Voll-,
Kletter- und Gleit-
schalung für alle Beton-
Arbeiten, Mauerformen
und Giesshöhen

A. Bangerter + Cie AG Lyss

Abt. Bauwerkzeuge
ACROW
032 / 8 54 05-06



KSB

600 PS

Antriebsleistung einer Unterwassermotorpumpe wäre im Jahre 1929 noch eine Sensation gewesen. Schon damals umfaßte unser Fabrikationsprogramm den Bau von U-Pumpen. Bereits 1932 gingen wir dazu über, „nasse“ Motoren als Antriebsmaschinen zu verwenden. Heute steht Ihnen für Ihre Wasserversorgung ein lückenloses Programm wirtschaftlicher und betriebssicherer Aggregate zur Verfügung.

Ein Hochspannungsmotor für 6000 V ist das jüngste Glied einer jahrzehntelangen Entwicklungskette. Die Verwendung dieses Unterwassermotors bringt eine bemerkenswerte Vereinfachung der elektrischen Gesamtanlage, verbunden mit einer Senkung ihrer Anschaffungskosten.

Lassen Sie sich durch uns beraten.



Verkaufsbureau KSB Zürich AG
Zürich 6, Spanweidstrasse 3 Telefon (051) 28 25 18

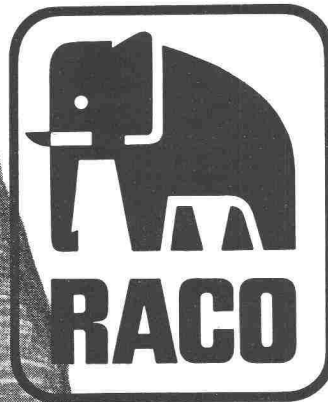


Der Elefant ist die älteste Baumaschine;
er wird seit etwa 4500 Jahren gezähmt.

Moderne Baumaschinen liefert
Robert Aebi:

Alle Maschinen und Ausrüstungen für Hoch-, Tief- und Strassenbau, für Gewinnung, Transport und Verarbeitung von Erde, Sand, Kies oder Fels, für Stollen-, Wasser- und Geleisebau... Unimog-Fahrzeuge, Spezialmotoren, Sprengstoffe und Schneeräumungsmaschinen... bis zum letzten Kreuzpickel.

Ausser den bewährten Maschinen schweizerischer Fabrikation vertreten wir über sechzig ausgesuchte Weltmarken. Von über dreitausend verschiedenen Geräten und Werkzeugen stehen die meisten zur Besichtigung oder Vorführung bereit. Auf gleicher Höhe ist unser Kundendienst und das Ersatzteillager; beide arbeiten rasch und sicher.



Diese Vollständigkeit und Erfahrung finden Sie... bei Robert Aebi. Würde es sich daher nicht lohnen, uns in jedem Fall anzufragen? Die Lösung Ihres Problems kann so nah sein wie Ihr Telefon. Und noch eins: Ihre Frage nach einem Pflasterkessel wird ebenso prompt und gewissenhaft behandelt, wie Ihr Wunsch, den modernsten Hydrocrane kennen zu lernen.

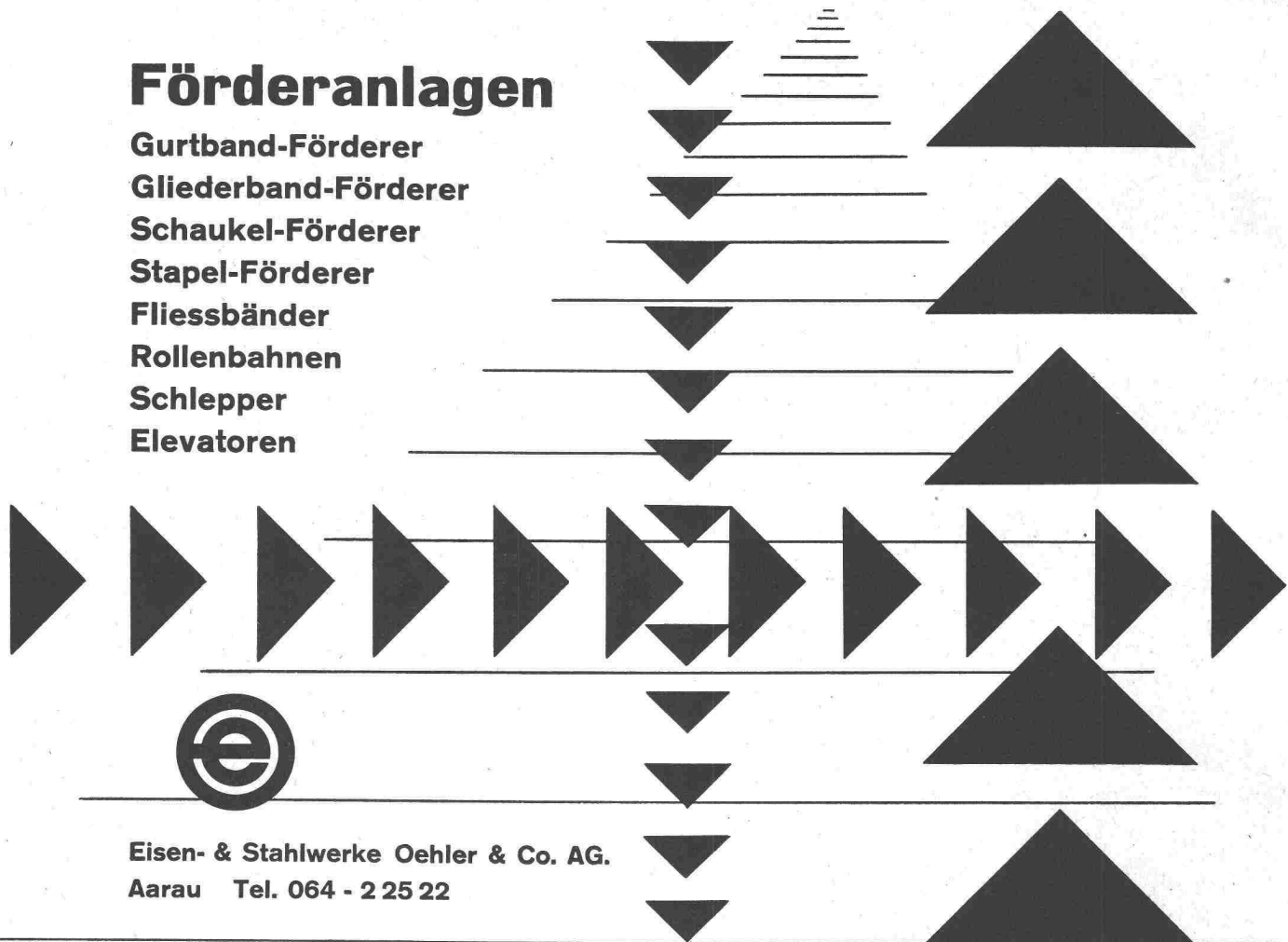
Robert Aebi_{AG} Zürich

Uraniastr. 31/33 Tel. 051/23 17 50

Wir stellen aus an der Schweizerischen Baumaschinenmesse 7.—15. Februar 1959 in Basel

Förderanlagen

Gurtband-Förderer
 Gliederband-Förderer
 Schaukel-Förderer
 Stapel-Förderer
 Fliessbänder
 Rollenbahnen
 Schlepper
 Elevatoren



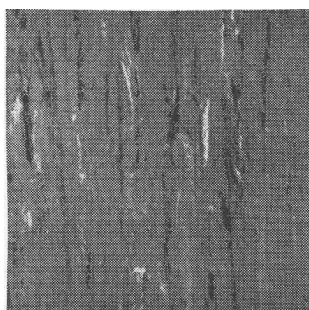
Eisen- & Stahlwerke Oehler & Co. AG.
 Aarau Tel. 064 - 2 25 22

KenFlex-Böden sind mühelos zu reinigen! ...und kosten wenig!

Solche Urteile können Sie immer wieder hören.
Wer KenFlex-Böden besitzt — auch wenn sie noch so streng begangen werden — **kann die Reinigungskosten unglaublich tief halten.** Die glatte, porenlose Oberfläche der KenFlex-Platten ist schmutz- und staubabstossend und widersteht Wasser, Oel, Fett, Laugen und den meisten Säuren.
KenFlex-Farben verschwinden nicht — selbst nach Jahren strengster Beanspruchung und bei minimalster Pflege sehen diese Böden immer noch wie neu aus. Kein Wunder, dass KenFlex — wie übrigens auch KenTile und KenRoyal — auf der ganzen Welt bevorzugt werden.

KENFLEX

KenFlex wird durch jedes gute Fachgeschäft einwandfrei verlegt.



Vinylasbest-Platten für schöne Bodenbeläge in über 20 verschiedenen Farben!
 Platten 23x23 cm, in 3, 2, 2.5 und 1.6 mm Dicke.



Generalvertretung und Engroslager

Hans Hassler & Co. AG. Aarau

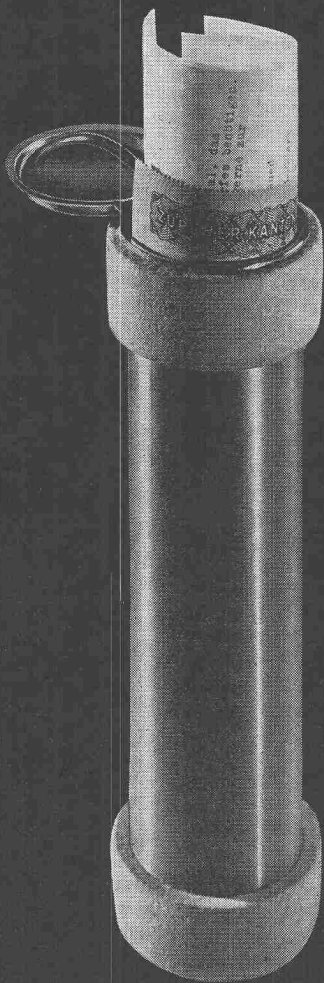
Das führende Haus für Linoleum- und Plastikbeläge



Am
schnellsten



mit
Standard
Rohrpost-Anlagen



Standard Telephon und Radio AG.

Zürich, mit Zweigniederlassung in Bern

1706

Die älteste Spezialfirma für
Fahrrad-Parkieranlagen

**GIROUD
OLTEN**



MODERNE
**FAHRRAD-
PARKIERANLAGEN**

Auto- und Roller-Unterstände

Verlangen Sie unsere Sonderprospekte

AG. DER MASCHINENFABRIK VON LOUIS GIROUD, OLTEN

6558

Tel. (062) 5 40 17

Blecharbeiten

bis 50 mm Stärke

Behälterbau

Stahltreppen

Schaufensteranlagen

Türen und Tore

**GEBR. DEMUTH & CIE.
BADEN**

Telephon (056) 2 54 44 / 2 59 54

Aufzüge- und
Elektromotorenfabrik
Schindler & Cie. AG
Ebikon / Luzern

In
hohen
Häusern
fahren
schnelle
Schindler
Lifts



**ROTO-
Drehkipp-Beschläge**

Für alle Fenstergrößen bis 5 m²
Fenster zum Drehen und Kippen

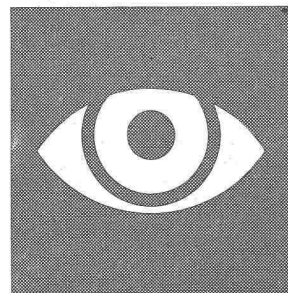


**2 Belüftungs-
möglichkeiten!**

Zu beziehen durch den Fachhandel
ROTO-FRANK AG. ZÜRICH
Hohlstrasse 188 Tel. 051 42 11 45



**LICHT
IST UNSERE
STARKE**



ALUMAG

Aluminium-Licht AG
Industrie für technische Beleuchtung
Uraniastrasse 16, Zürich
Tel. (051) 23 77 33