

Zeitschrift: Schweizerische Bauzeitung
Herausgeber: Verlags-AG der akademischen technischen Vereine
Band: 77 (1959)
Heft: 9

Werbung

Nutzungsbedingungen

Die ETH-Bibliothek ist die Anbieterin der digitalisierten Zeitschriften. Sie besitzt keine Urheberrechte an den Zeitschriften und ist nicht verantwortlich für deren Inhalte. Die Rechte liegen in der Regel bei den Herausgebern beziehungsweise den externen Rechteinhabern. [Siehe Rechtliche Hinweise.](#)

Conditions d'utilisation

L'ETH Library est le fournisseur des revues numérisées. Elle ne détient aucun droit d'auteur sur les revues et n'est pas responsable de leur contenu. En règle générale, les droits sont détenus par les éditeurs ou les détenteurs de droits externes. [Voir Informations légales.](#)

Terms of use

The ETH Library is the provider of the digitised journals. It does not own any copyrights to the journals and is not responsible for their content. The rights usually lie with the publishers or the external rights holders. [See Legal notice.](#)

Download PDF: 06.02.2025

ETH-Bibliothek Zürich, E-Periodica, <https://www.e-periodica.ch>

SCHWEIZERISCHE BAUZEITUNG

WOCHENSCHRIFT FÜR ARCHITEKTUR / INGENIEURWESEN / MASCHINENTECHNIK

REVUE POLYTECHNIQUE SUISSE

ORGAN DES S. I. A. SCHWEIZERISCHER INGENIEUR- UND ARCHITEKTEN-VEREIN
UND DER G. E. P. GESELLSCHAFT EHEMAL. STUDIERENDER DER EIDG. TECHN. HOCHSCHULE
GEGRÜNDET 1883 VON ING. A. WALDNER / HERAUSGEGEBEN VON ING. W. JEGHER

SIFRAG

bringt
frische
Luft
in jeden
Raum



SIFRAG BERN ZÜRICH BASEL LAUSANNE

Verlag

W. Jegher & A. Ostertag, Dianastrasse 5,
Zürich / Tel. 23 45 07 / Postcheck VIII 6110
Bürozeiten: Montag bis Freitag 7—12 Uhr
und 13.45—17.30 Uhr. Samstags geschlossen.

Postadresse:

Schweiz. Bauzeitung, Postfach Zürich 39

Anzeigenverwaltung

Mosse-Annoncen AG., Zürich, Lämmtal-
quai 94 / Tel. 32 68 17 / Postcheck VIII 1027

INHALT

Der Einfluss der Deformationseigen-
schaften des Betons auf den Span-
nungsverlauf. Von *H. Rüschi* . . . 119*

Ferienhaus im Vorau, Klöntal,
Arch. *J. Zweifel* . . . 126*

Garderobengebäude im Gäsi am Wa-
lensee, Arch. *J. Zweifel* . . . 127*

Mitteilungen

Kleingasturbinen radialer Bauart.
Radar gegen Verkehrsunfälle. Die
Kabel der Mackinac-Hängebrücke . 128*

Versuchswerk der Boeing Airplane
Co. Unfallverhütung durch richtigen
Unterhalt der Azetylen-Sauerstoff-
Brenner. Mikroschalter - Relais mit
hoher Schaltleistung. Der Avdel-
Huckbolt . . . 129*

Persönliches . . . 130

Buchbesprechungen

Pavia und Umgebung, von *E. Schmid*.
Die Küchenanlage und ihre Planung.
Mastgründungen für Hochspannungs-
föhrlleitungen, Fahrleitungsanlagen
und Bahnspiseleitungen, von *M. Sü-
berkrüb* . . . 130

Stahlbau-Tagung Heidelberg 1958.
Die Korrosion des Eisens und ihre
Verhütung, von *H. Klas* und *H. Stein-
rath*. I, x-Diagramme feuchter Luft,
von *M. Grubenmann*. Feinwerktech-
nik, vom *VDI* . . . 131

Neuerscheinungen . . . 132

Nekrologe

Ed. von Goumoëns.

Wettbewerbe

Ausbau des Strandbades in Zug.
Kreisrathenhaus mit Personalheim
in Tettmang. Kirchgemeindehaus in
Bülach. Kulturelles Zentrum des Bel-
gischen Congo . . . 132

Mitteilungen aus dem S. I. A.

Fachgruppe der Ingenieure der In-
dustrie — Jahresbericht . . . 132

Ankündigungen . . . 133



Sie schalen **besser**
billiger
schneller

der preislich günstigste Schweizer Schalungsträger, leicht, tragfähig, mit der grössten freien Spannweite.

Automatisch veränderliche Ueberhöhung schnell und einfach montierbar.

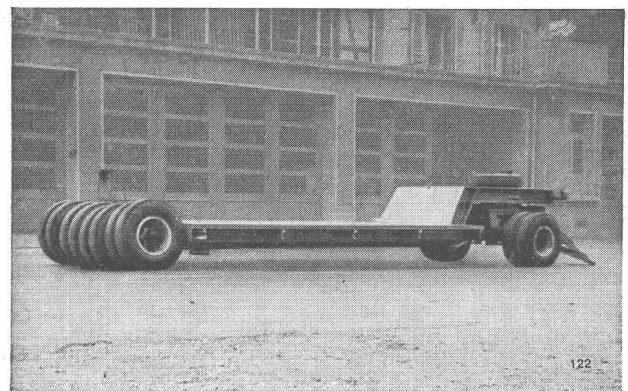
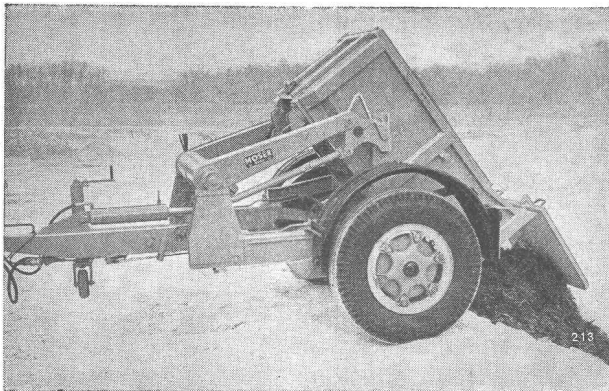
Für Horizontal- und Vertikalschalung — der bewährte Schweizer Schalungsträger.

Planung, Beratung und ausführliche Prospekte unverbindlich.

weil **FIX 57-Schalungsträger**
viel rationeller!

FIXTRÄGER A.G. ETZGEN / Aarg.

Telephon (064) 7 42 65



**Moser-Anhänger bürgen für
Qualität und Sicherheit**



1872

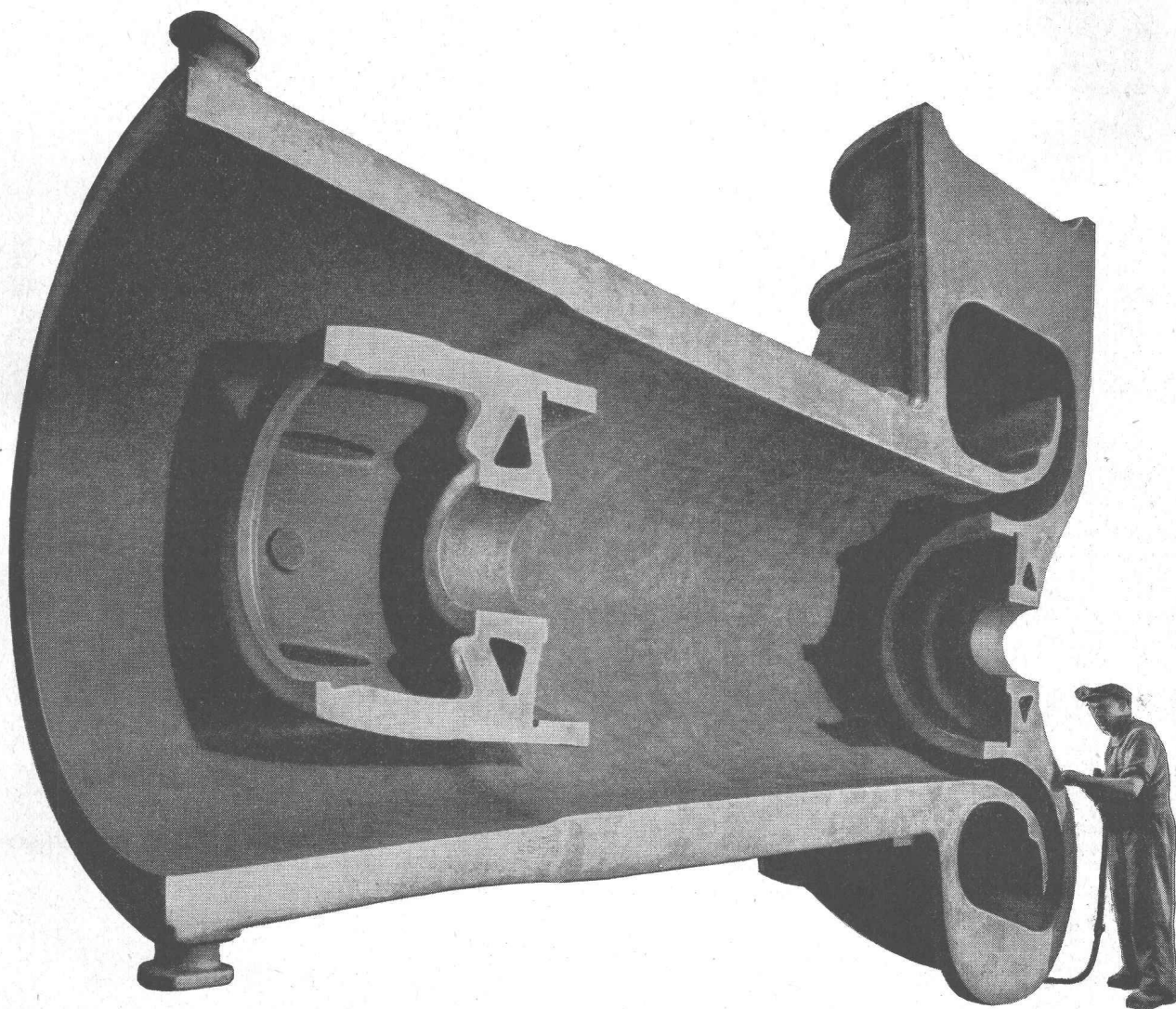
FRITZ MOSER & CO. AG., BERN

FAHRZEUGBAU

Schwarztorstrasse 101/03

Telephon (031) 5 32 15

Telegramme: FREMO



VON ROLL Qualitäts-Guss

Gusseisen	für jede Anforderung aller Dimensionen und Formen bis zu 40 Tonnen Stückgewicht
Spezial-Legierungen	säure-, hitze- und verschleissbeständige Legierungen hochwarmfeste Legierungen für Schneidwerkzeuge Dauermagnet-Legierungen
Aluminium-Legierungen	in Sand oder Kokillen gegossen
Bronze	geschleudert oder in Sand gegossen

Für die richtige Wahl der Werkstoffe
und für alle Fragen auf diesem Gebiet steht Ihnen die Zentralstelle sämtlicher VON ROLL Giessereien
zur Verfügung :

Koordinations- und Beratungsstelle für Kundenguss
Gerlafingen, SO, Telephon (065) 4 61 31 / 4 60 31

Gesellschaft der Ludw. von Roll'schen Eisenwerke AG.

186



Schweizer Kunststoffplatte



KELLCO — der neuzeitliche Belag für Tischblätter, Bars und Restaurants, Intérieurs, Büros, Labors, Spitäler, Schulen etc.

KELLCO bringt frohe Farben in die Räume.

KELLCO-Platten sind bis 150° C hitzebeständig; sie sind widerstandsfähig gegen Kratzer und Abnutzung und spielend leicht zu reinigen.

Der Einsatz von **KELLCO** vermehrt das Vertrauen in die Arbeit des Fachmanns, denn jede Platte geniesst die volle Fabrikgarantie der Firma mit dem kostenlosen Beratungsdienst

Keller + Co. AG.

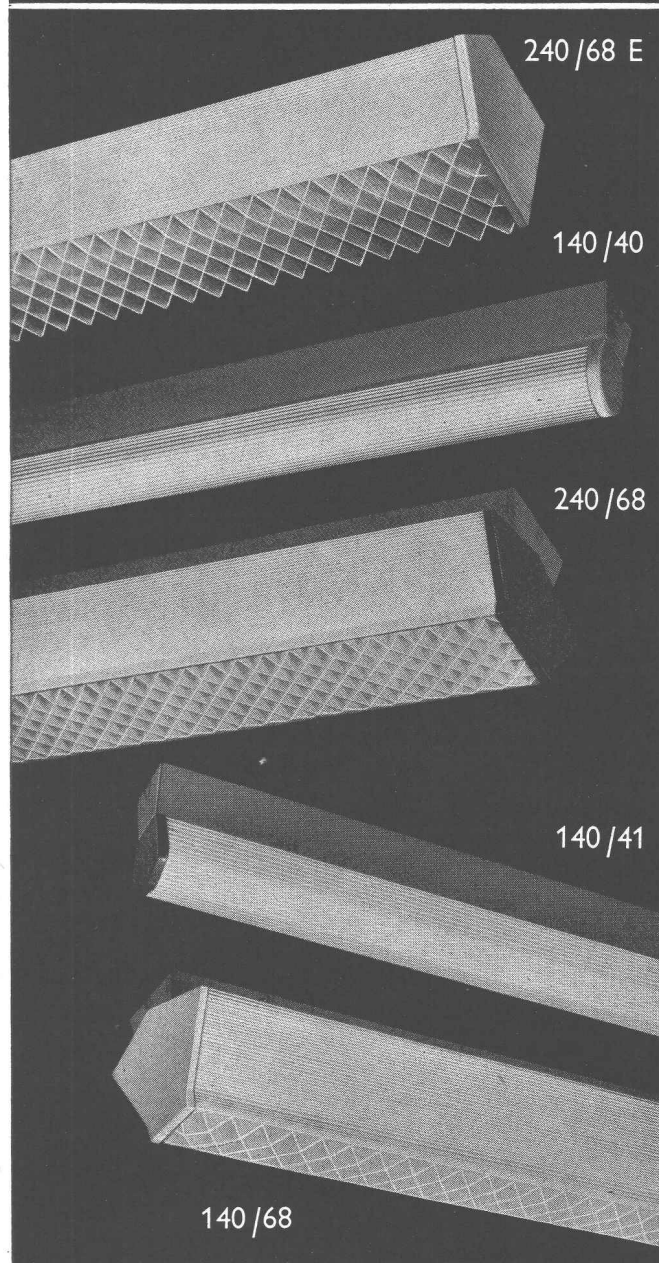
Telephon (056) 5 11 77

Klingnau

Ältere Fluoreszenz-Anlagen werden mit wenig Umtrieb wesentlich verbessert mit unseren neuen

Blendschutz-Vorrichtungen

ganz in Plastic zum Aufstecken auf offene Fluoreszenz-Lampen.



FLUORA Herisau
Spezialfabrik
für Fluoreszenz-Leuchten
Tel. 071/52363

Beratung in allen lichttechnischen Fragen
Kostenlose Ausarbeitung
von Beleuchtungs-Projekten



ombra  sol

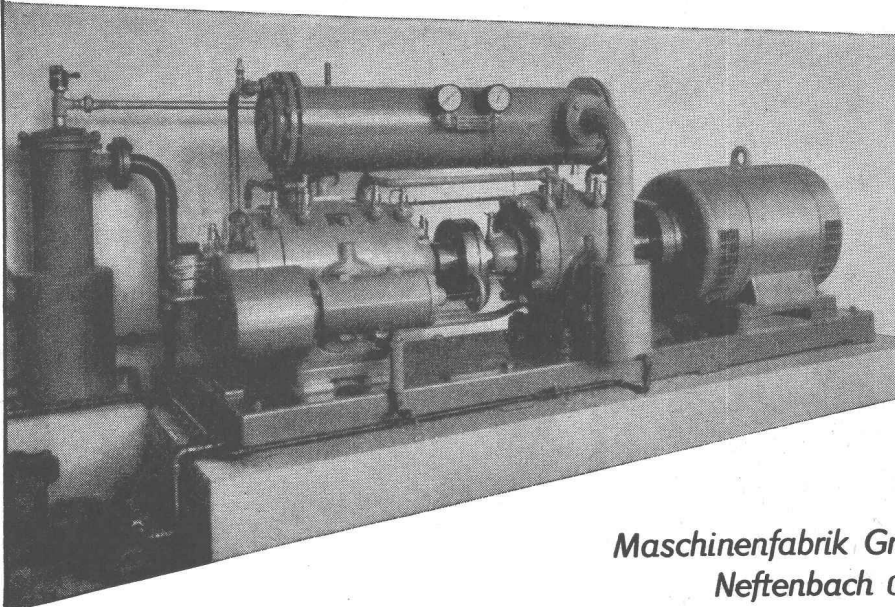
Ombrasol - Lamellenstoren für Aussen- oder für Innenmontage bieten Schutz gegen Sonne und Wärme, spenden blendfreies Licht. ● Aussen montierte Lamellenstoren rüsten wir beidseitig mit sturmsicherer Rundstabführung oder bewährter U-Schienenführung aus. ● Die feinst regulierbare Lamellenverstellung, das Senken und Aufziehen der Store erfolgen durch dasselbe

Bedienungsorgan. ● Die Lamellen-Schwenkvorrichtung funktioniert störungsfrei. Ein Herausfallen oder Verwickeln des Stahlbandes ist ausgeschlossen. ● Die Lamellen aus vergütetem Leichtmetall, mit splitterfreiem, korro-

sionsfestem Belag, sind in vielen modernen Farben erhältlich. ● Unser Fachberater steht gerne zu Ihrer Verfügung. Rufen Sie ihn! ●● Lamellenstoren AG Zürich 2 Beethovenstr. 48, Tel. 27 23 88 Werk in Wallisellen-Zürich.

lamellenstoren

GRABER & WENING / ROTATIONS-KOMPRESSOREN



wir liefern halb- und vollautomatische Anlagen für jeden Industriebedarf

1- und 2-stufige Kompressoren für 4 und 8 atü Betriebsdruck
Eff. Leistung: 100-1000 m³/h

*Maschinenfabrik Graber & Wening AG.
Neftenbach (Winterthur)*

GW 359

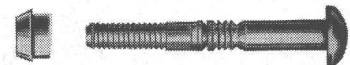
Unsere Verbindungs-Elemente sind wertvolle Hilfsmittel für Konstrukteur und Werkstatt

HUCKBOLT Ein **AVDEL** Produkt

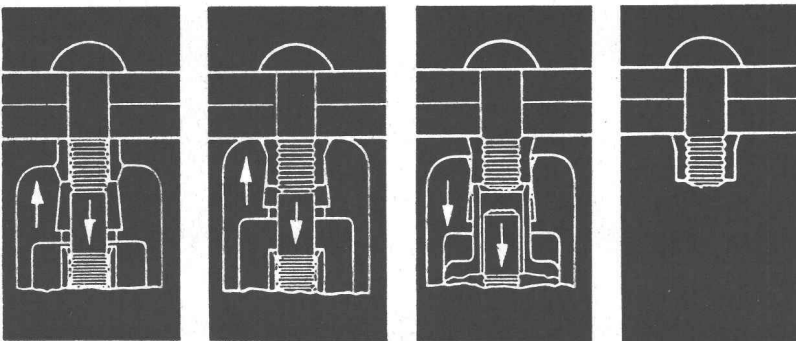
patentiert mit eingetragener Schutzmarke

Eine neue hochfeste Schnellverbindung, die Schrauben, Muttern u. Vollnieten ersetzt

Hier sind die spezifischen Vorteile:



- Setzen mit leichten pneumatischen Apparaten von hoher Leistung (bis 1500 Nieten/Stunde)
- Diese Schnellverbindung erhöht die Produktion und vermindert die Arbeitskosten
- Das Setzen erfolgt vollkommen automatisch. Es ist äusserst einfach
- Selbstsichernd und vibrationsfest
- Hohe Scher-, Zug- und Ermüdungsfestigkeit
- Konstante Klemmkraft
- Gas- und flüssigkeitsdicht
- Dank der Automatik uniforme Schliessköpfe
- Einsparen des Vorspannens der zu verbindenden Teile
- Ermüdungs- und lärmfreies Arbeiten



Das Spezialwerkzeug hält sich am Huckbolt-Bolzen fest. Durch Zurückziehen des letzteren werden die zu verbindenden Teile fest zusammengeklemmt.

Zunehmende Zugkraft presst die Hülse in die Querrillen des Bolzens.

Der Bolzen reisst schliesslich bei einer vorbestimmten Kraft an der Sollbruch-Rille ab.

Der so gesetzte Huckbolt bildet über die eingepresste Hülse eine äusserst hochfeste Verbindung.

DR. ING. M. KOENIG ZÜRICH

Für Verbindungselemente



Ein neuer, ein noch besserer **LAND-ROVER**

Er kommt überall durch — er schafft's immer — er bietet mehr

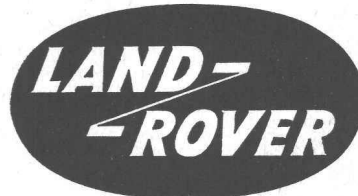
Komfort und befördert größere Lasten denn je!



Der neue «Long Land-Rover 109», angetrieben durch einen 2 $\frac{1}{4}$ -l-Motor mit verlängertem Radstand gebaut, ist größer, schneller, kräftiger. Auch das Normalmodell «Land-Rover 88» ist neu. Beide Typen besitzen eine weichere Linienführung, bessere, tiefere Sitze. Beide Typen sind mit Benzin- oder Dieselmotor lieferbar und mit den vielfältigsten Karosserieaufbauten erhältlich. Beide Land-Rover-Typen wurden von Fach-Ingenieuren gebaut, die eine 10jährige Erfahrung mit Vierradantrieb-Geländewagen besitzen.

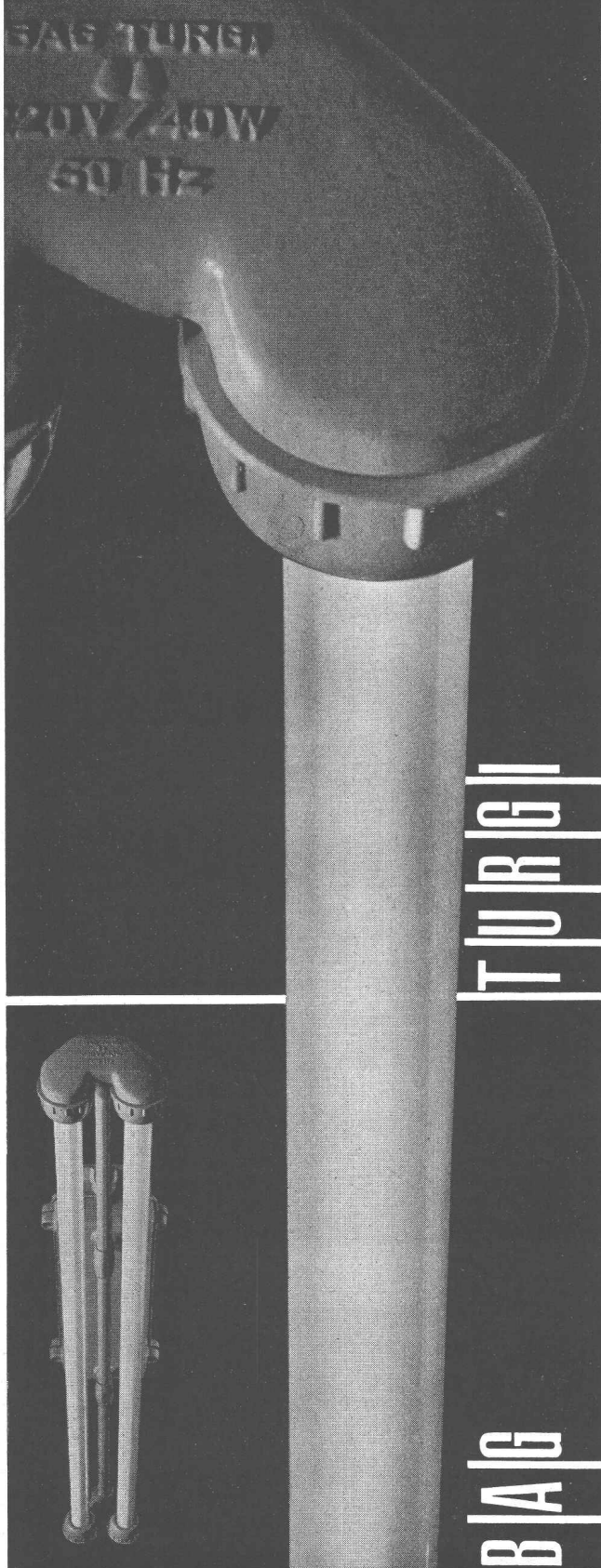
Bemerkenswert: Die Vorder- und Hinterachse. Sie sind das typische Merkmal der neuen Modelle, die selbst bei rauhem Gelände einen sichern Bodenabstand beibehalten, wo eine unabhängige Aufhängung Schaden leidet. Mehr als 200 000 Land-Rover haben die Zuverlässigkeit der Rover-Ingenieurkunst in den schwierigsten Gegenden der Welt unter Beweis gestellt!
Gebaut von den englischen Rover-Werken — einem der größten Namen im englischen Ingenieurwesen.

Mit 10 Gängen, 7 Sitzen, 2-Rad-, Allrad-Antrieb und Geländegang mit Allrad-Antrieb, Benzin- oder Dieselmotor!



E. Fehlmann & Co. - Badenerstraße 527 - Zürich 4 - Telefon: (051) 52 44 55

Naßleuchten; schwallwassergeschützte Ausführung in Al. Guß Silafont 1 für 1, 2 und 3 Fluoreszenz-Röhren 40 Watt; SEV geprüft. Wir fabrizieren auch SEV geprüfte Ex-Leuchten für erhöhte Sicherheit.
B. A. G. Bronzwarenfabrik AG Turgi



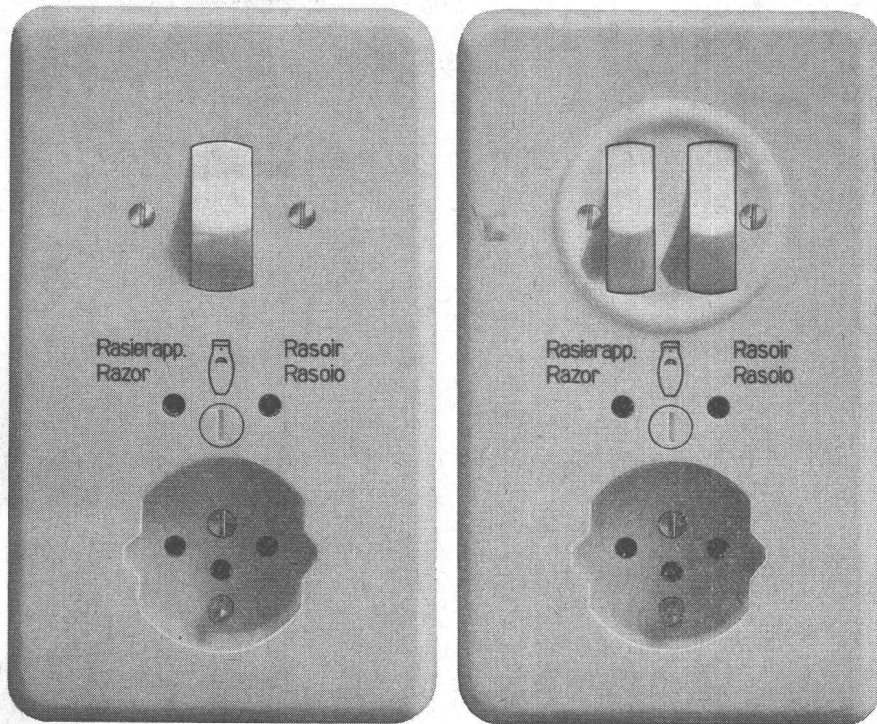
Aufzüge- und Elektromotorenfabrik
Schindler & Cie. AG
 Ebikon / Luzern



In
 hohen
 Häusern
 fahren
 schnelle
Schindler
 Lifts



Verschiedene unserer Modelle wurden mit der
 Anerkennungsurkunde «Die gute Form» ausgezeichnet.



Wippenschalter,
 Rasiersteckdose und
 Steckdose mit
 Schutzkontakt
 kombiniert,
 für Unterputzmontage

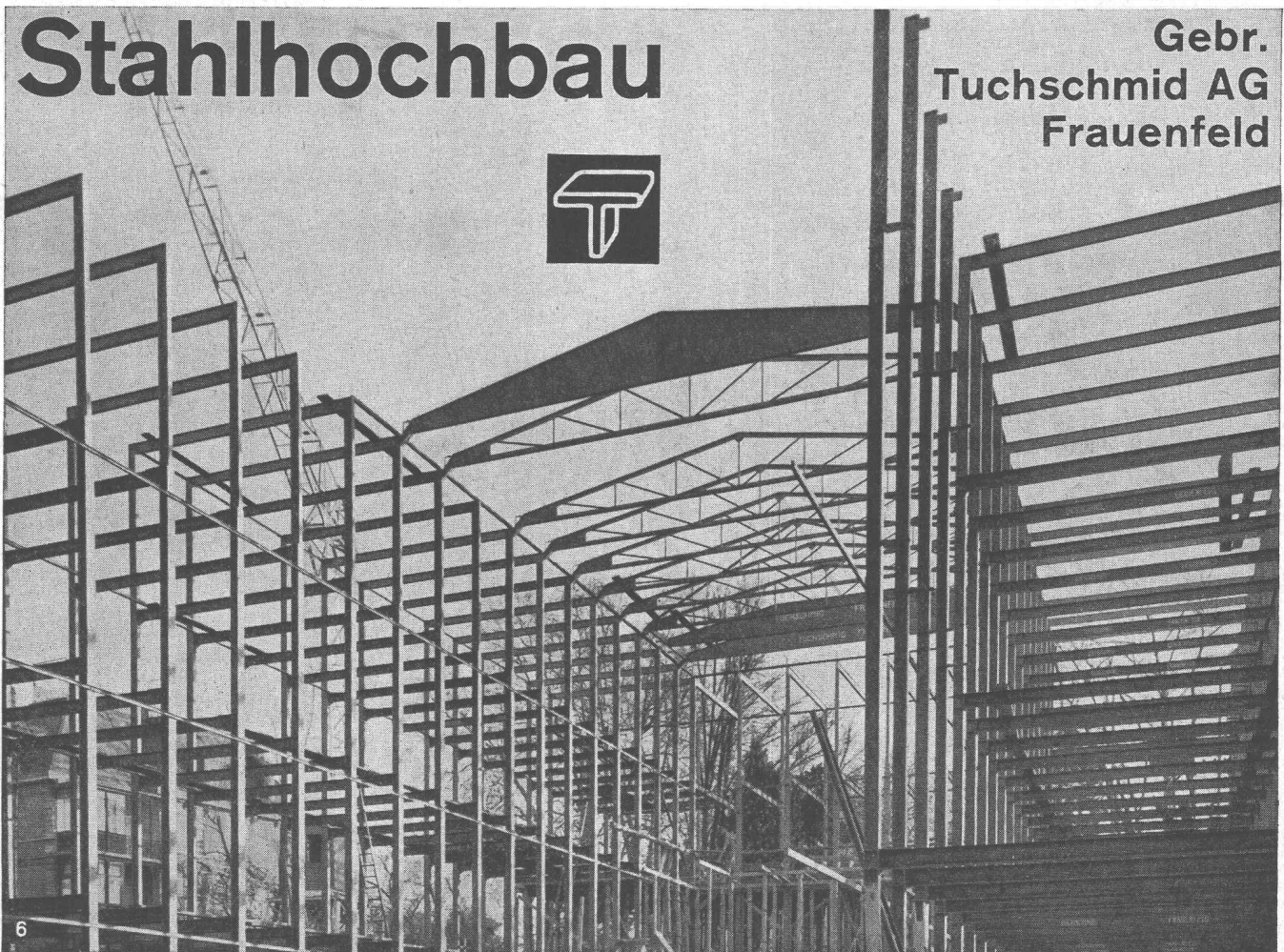


7541/76023 SPR Pml mit Isolier-
 presstoff Abdeckplatte crème-
 weiss (Farbe 61) oder
 elfenbeinfarbig (Farbe 62)

7140/76023 SPR Pml
 mit Isolierpresstoff
 Abdeckplatte crème-weiss
 (Farbe 61)
 oder elfenbeinfarbig
 (Farbe 62)

Adolf Feller AG Horgen

Grösse I-I Pml 86 x 146 mm



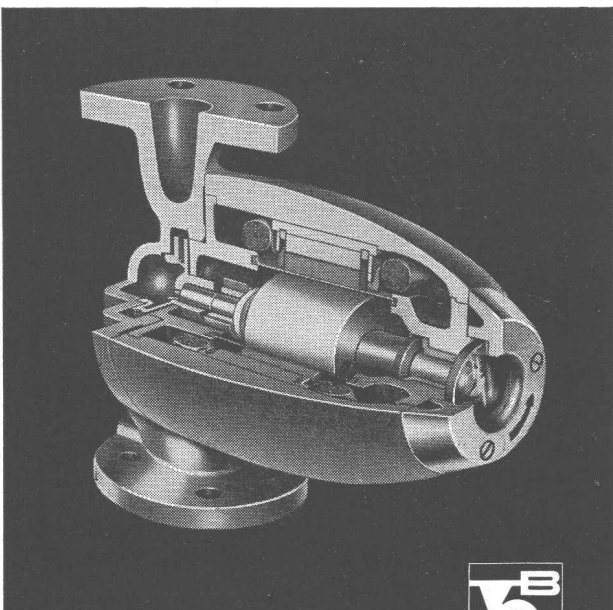
Stahlhochbau

Gebr.
 Tuchs Schmid AG
 Frauenfeld



6

perfecta Umwälzpumpen
für Zentralheizungen



K. RÜTSCHI PUMPENBAU BRUGG

BRUGG SCHWEIZ TELEPHON (056) 4 13 31

Drei exklusive Vorteile, die Ihnen nur die PERFECTA bietet:

Die «gute» Form

das Kennzeichen der modernen PERFECTA-Pumpe

Robuste beidseitige Lagerung

des schweren Rotors bürgt für geräuschlosen Gang und lange Lebensdauer

Schauglas

für einfachste Lauf- und Drehrichtungskontrolle

Blecharbeiten

bis 50 mm Stärke

Behälterbau

Stahltreppen

Schaufensteranlagen

Türen und Tore

**GEBR. DEMUTH & CIE.
BADEN**

Telephon (056) 2 54 44 / 2 59 54

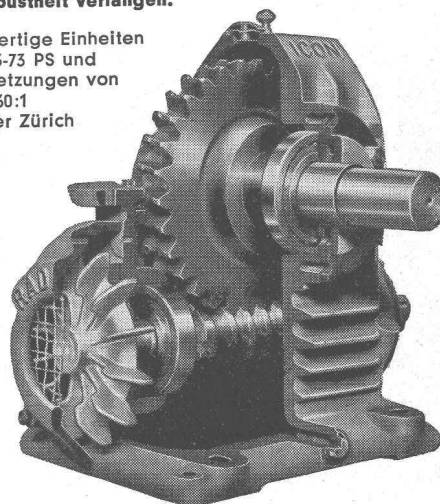
RADICON

Das Radicon-Schneckengetriebe steuert alle möglichen Industrie-Maschinen

Höhere Leistung lange Lebensdauer
wenig Platzbedarf minimale Wartung
absolute Sicherheit

In aller Welt bewährt und besonders auch dort, wo ungünstige Verhältnisse besondere Zuverlässigkeit und Robustheit verlangen.

Einbaufertige Einheiten
von 0,03-73 PS und
Uebersetzungen von
5:1 bis 60:1
ab Lager Zürich



W. Emil Kunz, Zürich 27 Gotthardstraße 21
Tel. 051 / 27 30 57



Kühlwasserreinigung
 Kraftwerk Aschaffenburg
 Umlaufrechen und Korbbandsiebmaschinen
 Bauart PASSAVANT

Passavant-Werke

Michelbacher Hütte

(b. Michelbach, Nassau)

Unsere Vertretung für die Schweiz: Ing. **Theo Noerdlinger**, Zürich 8, Feldeggstrasse 28, Telefon (051) 24 35 61

Neue Aufträge durch Leichtbau-Konstruktion

Stark isolierend und sehr leicht. Gut zu nageln, sägen und verputzen. Entflammt nicht, hemmt das Feuer. Rasches Bauen bei jedem Wetter, normalisiert. Vereinfacht die Planarbeit. Verbilligt die Ausführung. Das sind die Vorteile der Leichtbauplatte. Deren richtige Anwendung hat schon mancher Offerte den Vorrang gesichert.

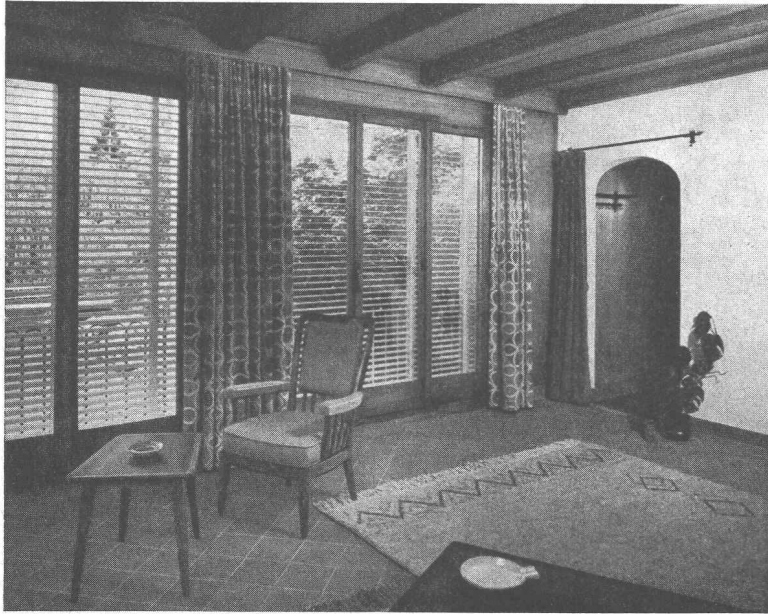


Erfahrung führt zur Leichtbauplatte

Der Vereinigung Schweiz. Leichtbauplatten-Fabrikanten angeschlossene Firmen:

Gips-Union A.-G., Zürich
 Herbag, Herstellung von Baustoffen AG., Rapperswil
 Wilh. Brodtbeck AG., Pratteln
 Zementröhrenfabrik AG., St. Gallen
 Zementwaren AG., Düdingen/FR

Sekretariat in Oberrieden am Zürichsee



Kirsch - Lamellenstoren

elegant bequem
 gepflegt betriebssicher
 Lamellen in Spezialprofil S
 Moderne Farben

ERBA AG., ERLNBACH / ZH
 Telephon (051) 90 42 42



ING. MAX GREUTER & CIE. ZÜRICH 7
 INJEKTIONS- UND GUNIT-ARBEITEN TIEFBOHRUNGEN



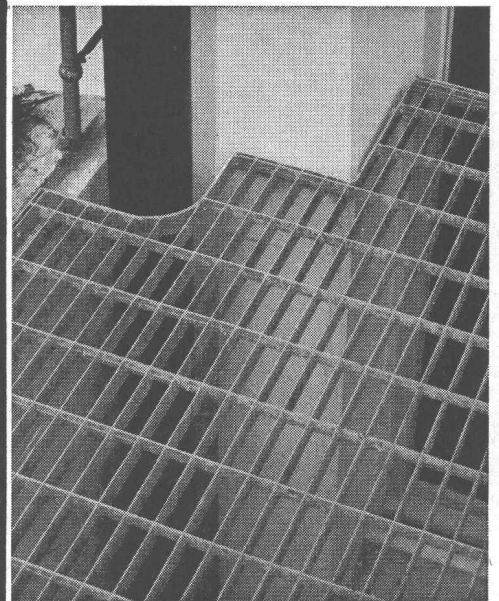
**Nivelliere
 Theodolite
 Messgeräte
 Bandmasse
 Wasserwaagen**

Fordern Sie
 bitte Angebot
 von

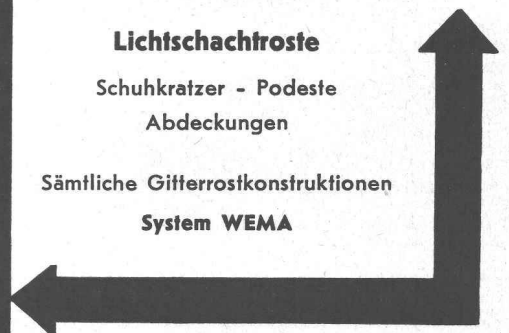
GRAB & WILDI AG
 URDORF und ZÜRICH

WALISELLEN-ZH TEL. 051/933232

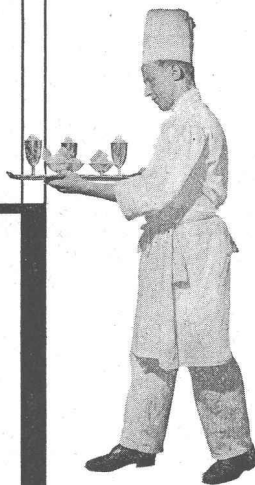
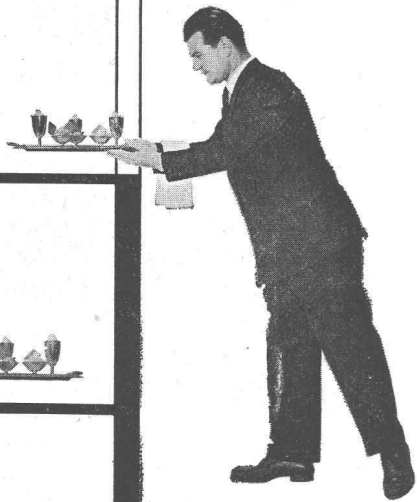
SIEGFRIED KELLER CO



Lichtschachtroste
 Schuhkratzer - Podeste
 Abdeckungen
 Sämtliche Gitterrostkonstruktionen
 System WEMA



Schlieren – Aufzüge



schnell und sicher mit Schlieren

Schweizerische Wagons- und Aufzügefabrik A.G.
Schlieren – Zürich

Abdichtungen



Betonieren bei Frost
kein Problem mit

Barra Frost

Frostschutzmittel für Mörtel,
Beton und Eisenbeton,
pulverförmig

Ermöglicht Arbeiten bei tiefer
Temperatur

Chlorfrei, greift Eisen nicht an

Feste Dosierung: 3%

1 Plastiksack Barra Frost pro Sack Port-
landzement

Plastifizierung

Gefrierpunktniedrigung

Erhärtungsbeschleunigung

Schutz gegen Rost

Verpackung: Kartons mit 20 Plastiksäcken
zu 1,5 kg = 30 kg, Papiersäcke zu 25 kg,
Fässer zu 125 kg

MEYNADIER

+CIE AG

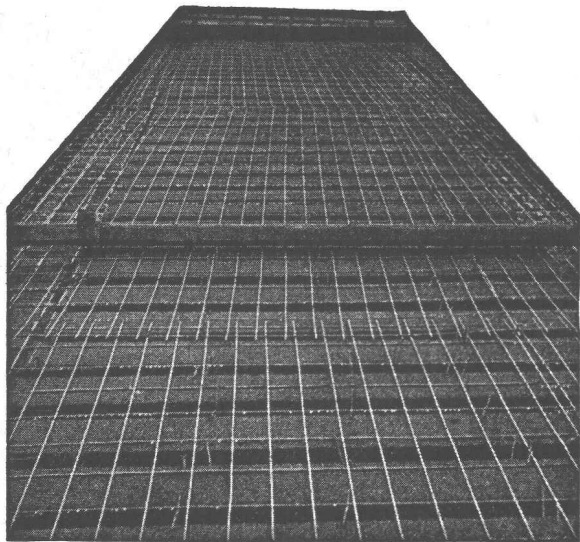


Zürich 051/52 22 11

Bern 031/2 90 51 Luzern 041/2 01 05

Lausanne 021/23 13 44

Gut isoliert **besser** gebaut



Je besser die Isolation, umso geringer die Heizkosten. Die Ersparnisse an Heizkosten machen im Laufe der Jahre oft ein Vielfaches dessen aus, was eine gut isolierende Decke mehr kostet. Mit BAUKORK-Isolierdecken – K-Werte zwischen 0,58 und 0,68 – bauen Sie bei Wegfall von Gefällsbeton etc. sogar noch billiger!

Fragen Sie die Spezialisten mit grosser, praktischer Erfahrung.

BAUKORK AG.

Verkaufsbüro Zurich, Gotthardstr. 61
Telephon 051/238012 - Werk in Steinhausen/Zug

GC

Stahl- und Leichtmetallbau Geilinger & Co. Winterthur

