

Zeitschrift: Schweizerische Bauzeitung
Herausgeber: Verlags-AG der akademischen technischen Vereine
Band: 77 (1959)
Heft: 10

Werbung

Nutzungsbedingungen

Die ETH-Bibliothek ist die Anbieterin der digitalisierten Zeitschriften. Sie besitzt keine Urheberrechte an den Zeitschriften und ist nicht verantwortlich für deren Inhalte. Die Rechte liegen in der Regel bei den Herausgebern beziehungsweise den externen Rechteinhabern. [Siehe Rechtliche Hinweise.](#)

Conditions d'utilisation

L'ETH Library est le fournisseur des revues numérisées. Elle ne détient aucun droit d'auteur sur les revues et n'est pas responsable de leur contenu. En règle générale, les droits sont détenus par les éditeurs ou les détenteurs de droits externes. [Voir Informations légales.](#)

Terms of use

The ETH Library is the provider of the digitised journals. It does not own any copyrights to the journals and is not responsible for their content. The rights usually lie with the publishers or the external rights holders. [See Legal notice.](#)

Download PDF: 06.02.2025

ETH-Bibliothek Zürich, E-Periodica, <https://www.e-periodica.ch>

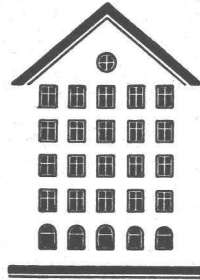
SCHWEIZERISCHE BAUZEITUNG

WOCHENSCHRIFT FÜR ARCHITEKTUR / INGENIEURWESEN / MASCHINENTECHNIK

REVUE POLYTECHNIQUE SUISSE

ORGAN DES S. I. A. SCHWEIZERISCHER INGENIEUR- UND ARCHITEKTEN-VEREIN
UND DER G. E. P. GESELLSCHAFT EHEMAL. STUDIERENDER DER EIDG. TECHN. HOCHSCHULE
GEGRÜNDET 1883 VON ING. A. WALDNER / HERAUSGEGEBEN VON ING. W. JEGHER

Fenster



Kiefer Zürich

LERCH AUFZÜGE

Zürich 1, Oefenbachgasse 5
Telephon (051) 23 30 00

für Akten, Speisen, Waren
mit Hand- und elektrischem Antrieb

BERCHTOLD & Co.
HEIZUNG • LÜFTUNG
WARMWASSER
THALWIL

**INDUSTRIE-
HEIZUNG**
HEISSWASSER
STATT DAMPF

Telephon
051/92 05 01

Durisol

BAUPLATTEN ohne und mit ARMIERUNG für ISOLIERUNG
AUSFACHUNG, DECKEN- und FLACHDACHKONSTRUKTIONEN
grossflächige DECKENHOURDIS, HOHLBLOCKMAUERSTÉINE

DURISOL AG. FÜR LEICHTBAUSTOFFE DIETIKON • TEL. 9186 65

Verlag

W. Jegher & A. Ostertag, Dianastrasse 5,
Zürich / Tel. 23 45 07 / Postcheck VIII 6110
Bürozeiten: Montag bis Freitag 7—12 Uhr
und 13.45—17.30 Uhr. Samstags geschlossen.

Postadresse:

Schweiz. Bauzeitung, Postfach Zürich 39

Anzeigenverwaltung

Mosse-Annoncen AG., Zürich, Limmat-
quai 94 / Tel. 32 68 17 / Postcheck VIII 1027

INHALT

Zum 80. Geburtstag von Dr. h. c. J. Büchi	135
Fussgängerunterführung am Bahnhofplatz Luzern. Von J. Jakob	135*
Wettbewerb Primarschulhaus und Kirchengemeindehaus in Jona	139*
Stufe Baix-Le Logis Neuf an der Rhone. Von W. Sattler	145*

Mitteilungen

Energietechnische Ausbildung in der Sowjet-Union. Untersuchungen an Flanschen und Dichtungen	146
100 Jahre Wasserkraftnutzung der Limmat in Dietikon. Die Industrialisierung des Kantons Wallis	147

Buchbesprechungen

Hochwertiges Gusseisen, von E. Pivowarsky. Grenzschichtforschung I, von H. Görtler. Neuerscheinungen	147
--	-----

Wettbewerbe

Ueberbauung am Helvetiaplatz in Zürich-Aussersihl	147
Pflegeheim der Gemeinden des Kantons Schaffhausen. Kantonalbank Schaffhausen	148

Mitteilungen aus dem S. I. A.

Familienausgleichskasse des Z.I.A.	148
--	-----

Mitteilungen aus der G. E. P.

Groupe Luxembourgeois	148
---------------------------------	-----

Ankündigungen

Schweisskurse in Basel. Städtebau in Syrien. 2nd World Fishing Boat Congress, Rome. Haus der Technik, Essen. Internationaler Elektrowärme-kongress in Stresa. Congrès Internat. des Machines à Combustion. 10. Internat. Kongress für angewandte Mechanik, Stresa 1960. Vortragskalender	148
--	-----

VON ROLL

CARON-Stahl

CARON-Stahl und Spannbeton

Die ideale Kombination mit
bedeutenden Vorzügen
Als ergänzende «schlafe» Armierung
in vorgespannten Bauwerken oder
als Hauptarmierung
in nicht vorgespannten
Konstruktionselementen bietet
CARON-Stahl wesentliche Vorteile:

Hohe Streckgrenze
(min. 4600 kg/cm²)
Konstanter Querschnitt
Hervorragender,
kontinuierlicher
Gleitwiderstand im Beton
Hohe Brandsicherheit
Beste Handlichkeit
Grosse Steifigkeit
der verlegten Armierungen

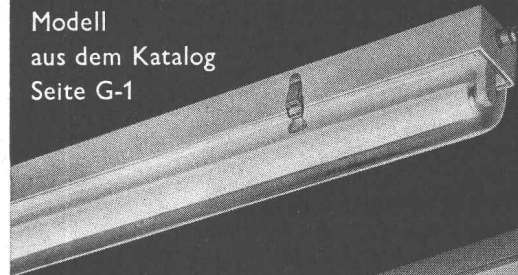
Lieferung
durch den Eisenhandel

Gesellschaft der Ludw. von Roll'schen Eisenwerke AG., Gerlafingen
183

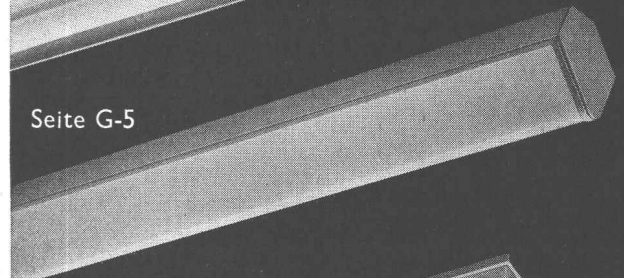
Staubdichte Leuchten

5 interessante Typen
aus dem neuen Fluora-Katalog

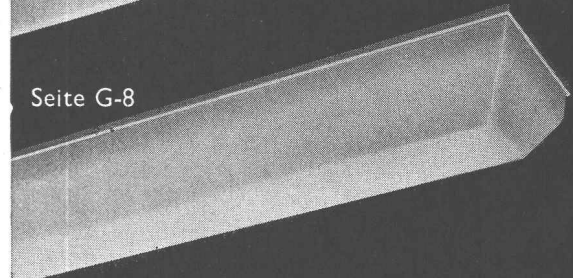
Modell
aus dem Katalog
Seite G-1



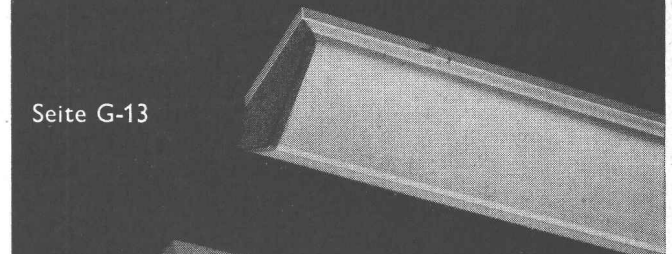
Seite G-5



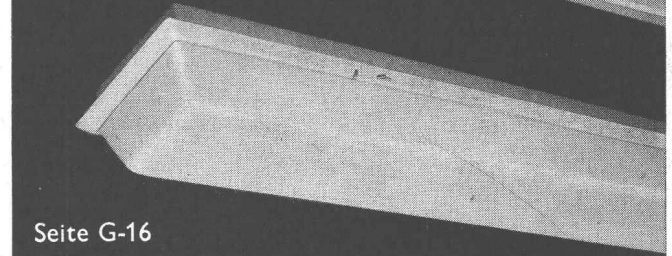
Seite G-8



Seite G-13

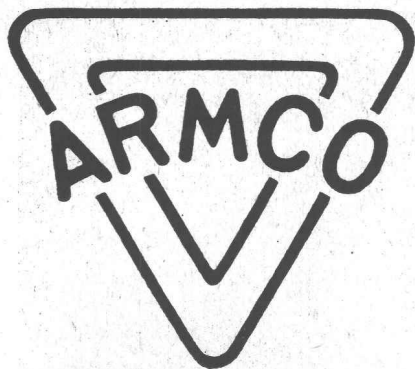


Seite G-16



FLUORA Herisau
Spezialfabrik
für Fluoreszenz-Leuchten
Tel. 071 / 5 23 63

Beratung in allen lichttechnischen Fragen
Kostenlose Ausarbeitung
von Beleuchtungs-Projekten



Verzinkte
**Tiefbau-
 Stahlelemente**

sind
wirtschaftlich

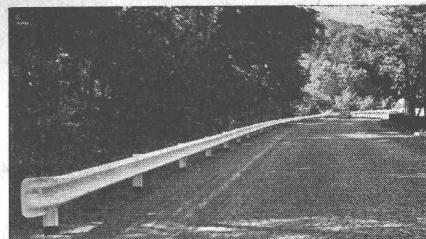
für

Durchlässe, Brückenbau, Bachsperrern,
 Feldweg- und Fussgänger-Unter-
 führungen, Kanalisationen, Eindolungen,
 Leitungsrohre usw.

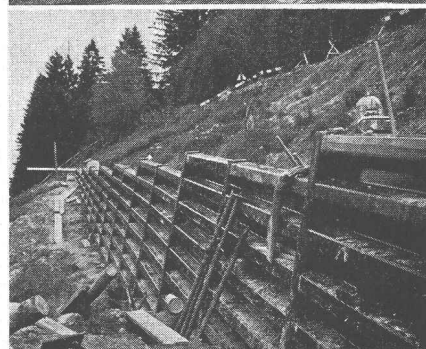
Vorteile:

1. Einfacher Transport
2. Leichte und rasche Montage
3. Grosse Widerstandsfähigkeit
4. Wiederverwendbarkeit

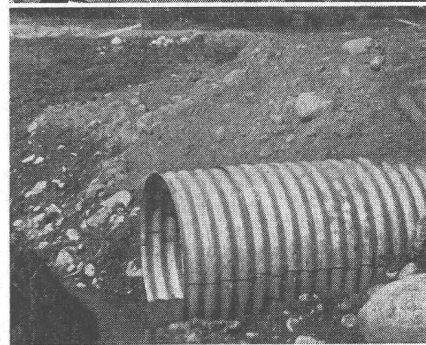
Strassenleit-
 planken
 u. a.
 Weinlandbrücke



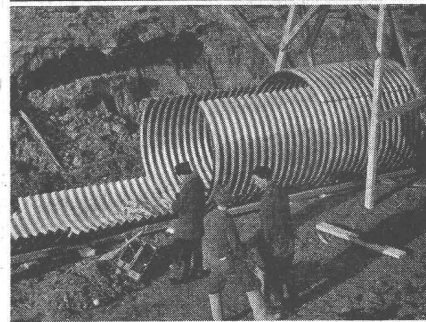
«Bintype»
 Stützmauern



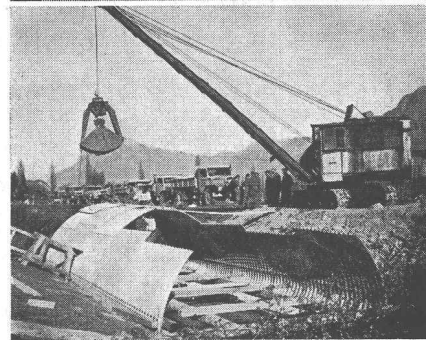
Zusammen-
 steckbare Rohre



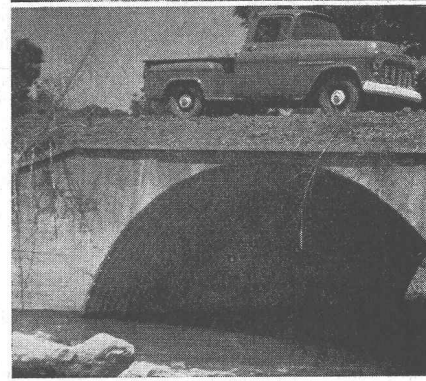
Mulfiblech-
 Rohre



Mulfiblech-
 Rohrbogen



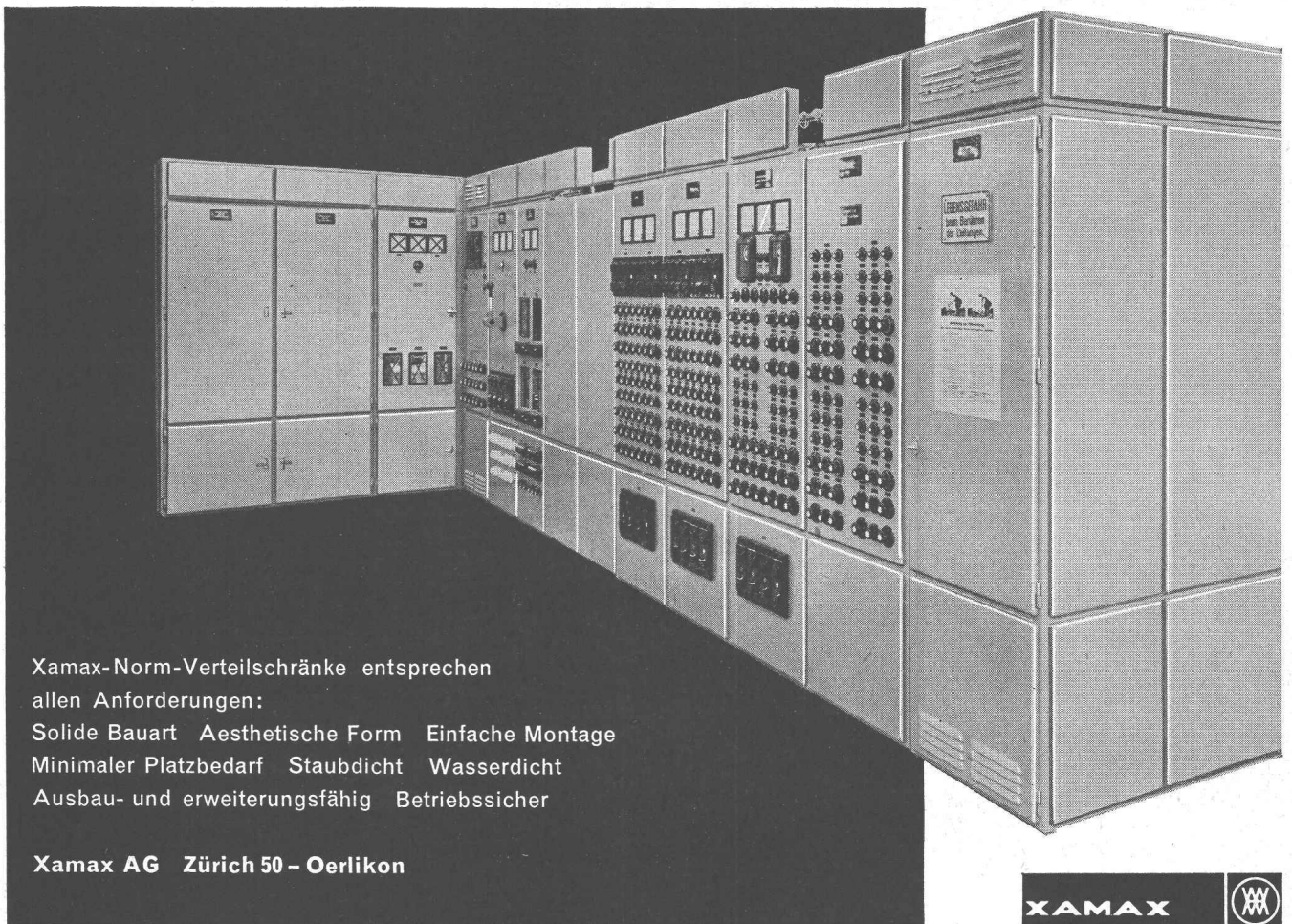
Mulfiblech-
 bogen



DR. ING. M. KOENIG ZÜRICH

Für Tiefbau-Stahlelemente





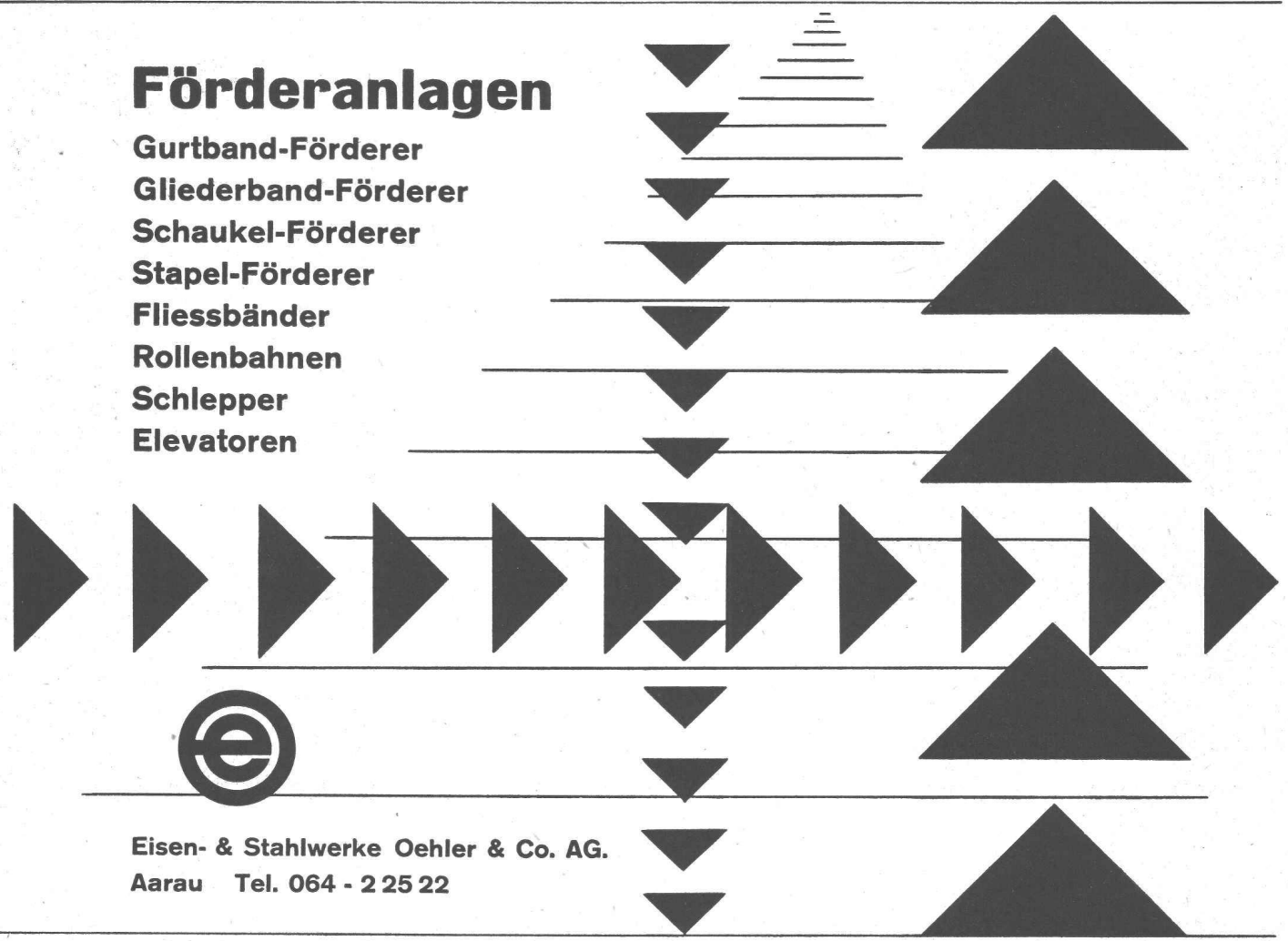
Xamax-Norm-Verteilschränke entsprechen allen Anforderungen:
 Solide Bauart Aesthetische Form Einfache Montage
 Minimaler Platzbedarf Staubdicht Wasserdicht
 Ausbau- und erweiterungsfähig Betriebssicher

Xamax AG Zürich 50 - Oerlikon



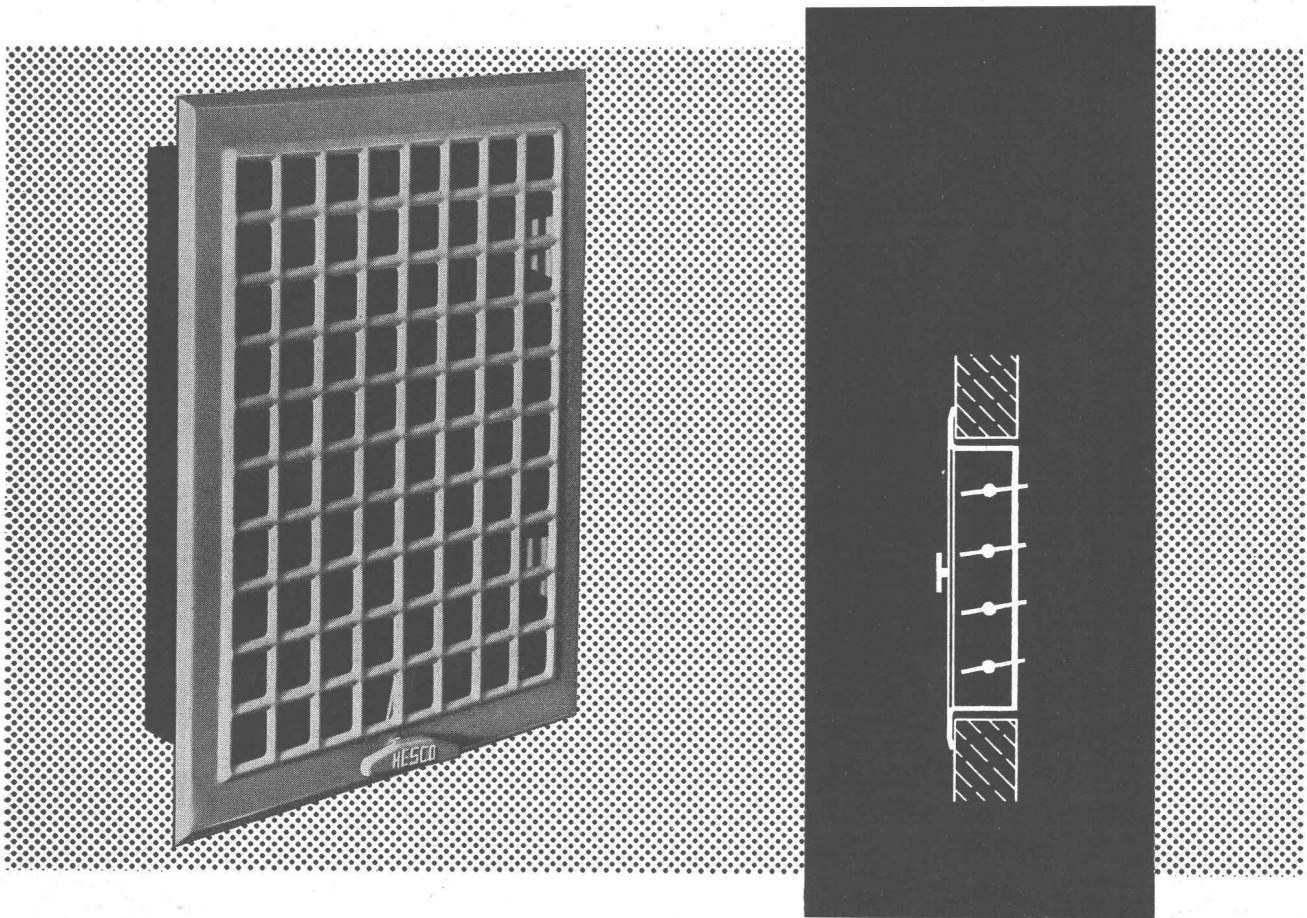
Förderanlagen

- Gurtband-Förderer
- Gliederband-Förderer
- Schaukel-Förderer
- Stapel-Förderer
- Fliessbänder
- Rollenbahnen
- Schlepper
- Elevatoren



Eisen- & Stahlwerke Oehler & Co. AG.
 Aarau Tel. 064 - 2 25 22

Als Abschluss



von Ventilations-Kanälen das praktische einfache

Hesco-Ventilations-Gitter

HESCO-Ventilations-Klappen, -Gitter und -Schieber sind elfenbeinfarbig emailliert, verchromt oder cadmiert. Bei der HESCO-Ventilation 1511 ist besonders zu beachten, dass diese ohne Werkzeug aus dem eingemauerten Rahmen heraus genommen und nachher wieder eingesetzt werden kann. Das vereinfacht die Reinigung ganz wesentlich. Unter Art. No. 1521 fabrizieren wir Ventilationen mit grossem Luftdurchlass für Warmluftheizungen.

Verlangen Sie bitte unseren detaillierten Prospekt für HESCO-Ventilationsgitter.

Hess & Cie. Pilgersteg, Rüti ZH, Drahtzieherei, Metallwaren- und Nagelfabrik, Telefon 055 4 35 22



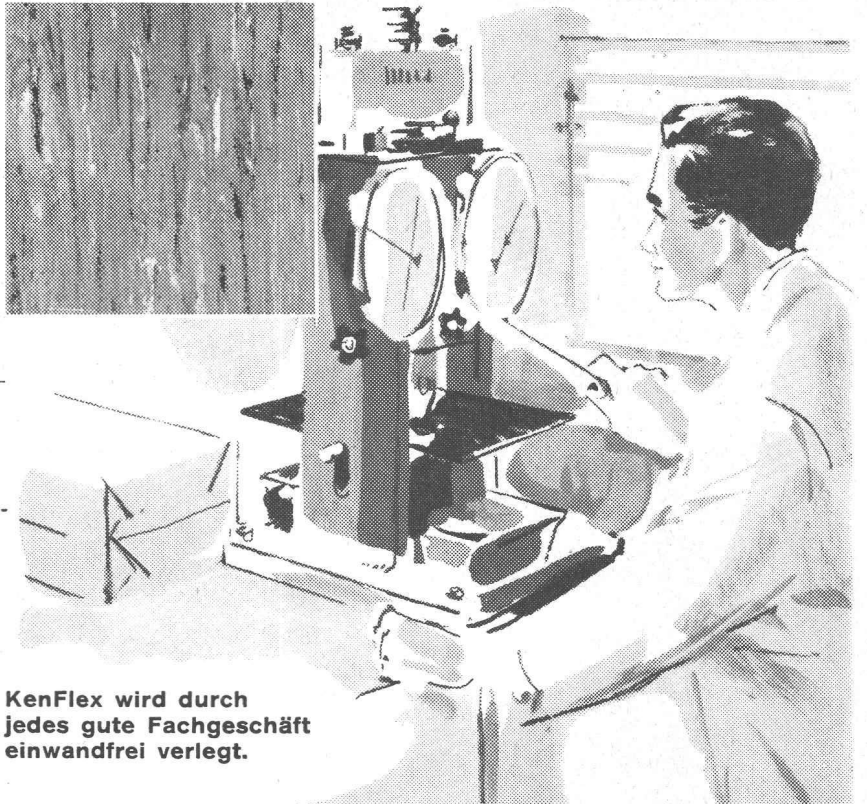
Hess & Cie. Pilgersteg, Rüti (Zürich)

Frappante Widerstandsfähigkeit

KenFlex ist der repräsentative Bodenbelag, der auch qualitativ den strengsten Anforderungen gewachsen ist.

Für Räume, die streng beansprucht werden und doch schön wirken müssen, ist KenFlex deshalb geradezu ideal, sei es nun für industrielle Betriebe, Verwaltungen, Büros, Schulen oder Restaurants. KenFlex-Platten sind so dauerhaft, dass die Böden auch nach Jahren — selbst bei minimalster Pflege — farbenprächtig und wie neu aussehen.

KenFlex ist so rasch verlegt, dass nur kurze Arbeitsunterbrüche entstehen. Das sind einige Gründe, weshalb KenFlex — mit KenTile und KenRoyal — der meistverlegte Plastikbodenbelag der Welt ist.



KENFLEX

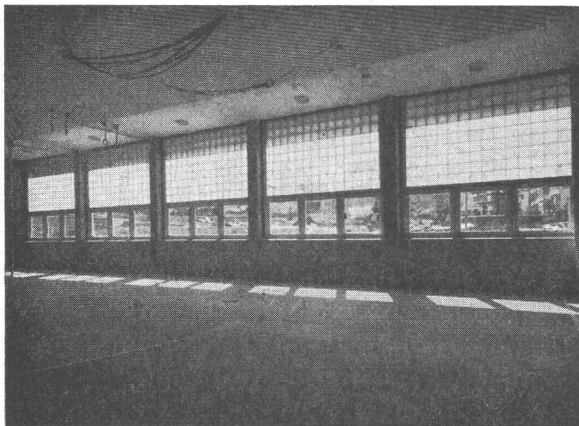
Vinylasbest-Platten für schöne Bodenbeläge in über 20 verschiedenen Farben! Platten 23x23 cm, in 3,2, 2,5 und 1,6 mm Dicke.

KenFlex wird durch jedes gute Fachgeschäft einwandfrei verlegt.

Generalvertretung und Engroslager

Hans Hassler & Co. AG. Aarau

Das führende Haus für Linoleum- und Plastikbeläge



BAUGLÄSER

Alle Sorten und Neuheiten zu günstigen Preisen.

GLASBETON Spezialabteilung für **Glasbeton-Oberlichter**, garantiert wasserdicht, **begeh-** und **befahrbar** Ausführung, mit extra hellen, lichtstreuenden Kristallprismen.

GLASBAUSTEINE extra hell, für Aussenwände, Treppenhäuser, innere Trennwände. Vorzügliche Isolation gegen Kälte, Wärme und Schall. Grosse Referenzliste.

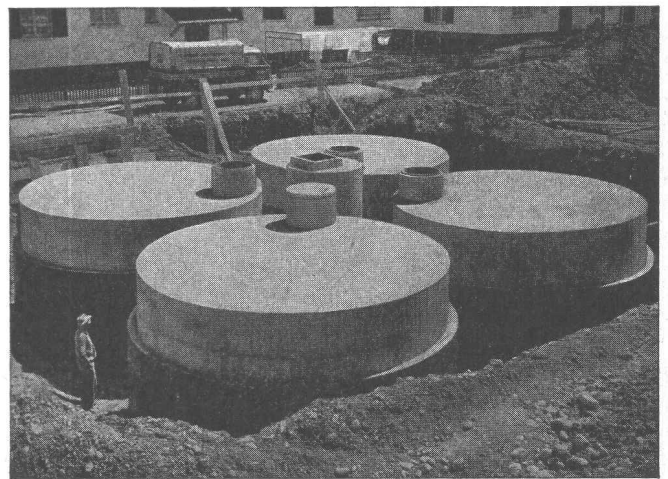
Verlangen Sie kostenlose Dokumentation und Offerte.

Ruppert, Singer & Cie. AG., Zürich

Tafelglas en gros und Spiegelmanufaktur

Telephon (051) 52 53 53 - Gegründet 1884

Briefadresse: Zürich 48, Alfstetten

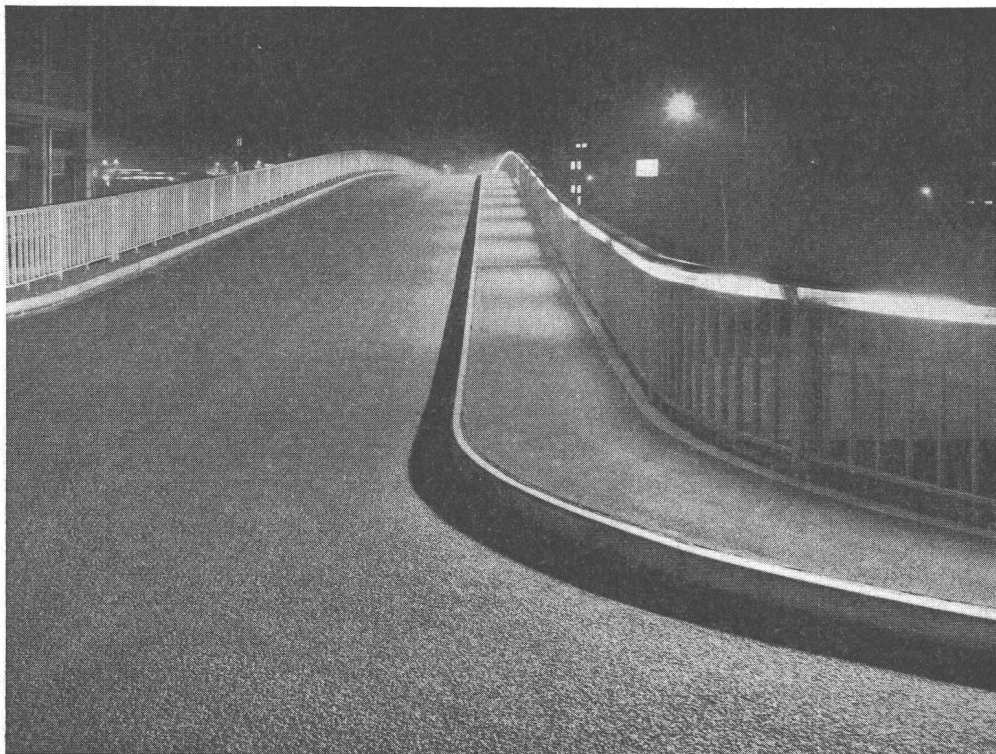


Lagertanks bis 1 500 000 Liter Heizöltanks in Beton

Vorteile: Kein Rosten, keine Unterhaltskosten, unbeschränkte Haltbarkeit. Keine zusätzlichen Nebenkosten. Jegliche Tankform an Ort und Stelle sofort durchführbar. Innenauskleidung **seit 30 Jahren erprobt.**

PAUL KAPPELER, ZÜRICH 8

Ingenieurbüro Unternehmung Telephon (051) 34 70 77



Leichtmetall-Geländer im CIBA-Werkareal (Höhenstrasse)



Leichtmetall- Geländer

nach unserer patentierten
Konstruktion

mit oder ohne eingebaute
Leuchte, in verschiedenen
Grössen

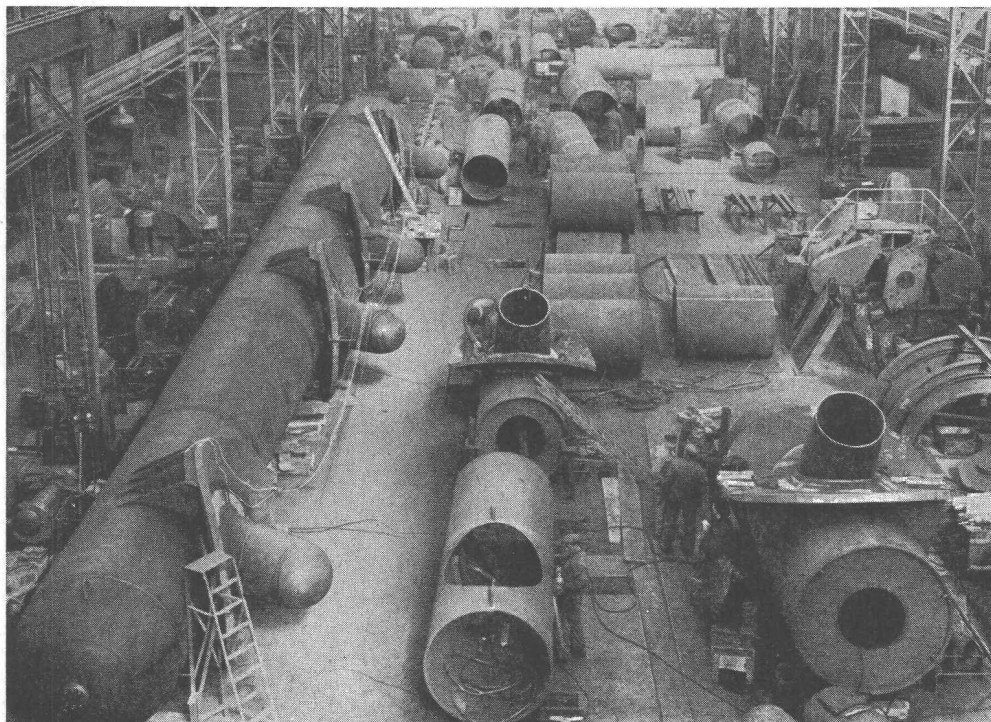
Lieferung der Standard-
Geländer-Profile
ab unserem Lager

Geländer-Herstellung
durch Schlossereien und
Metallbaufirmen

Verlangen Sie unsere Be-
ratung

Telephon (064) 6 16 21

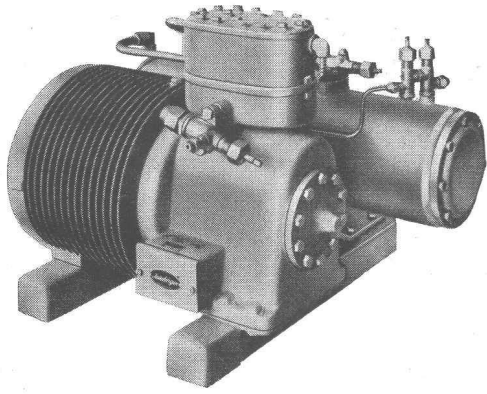
ALUMINIUM AG. MENZIKEN (Aargau)



Partie aval du collecteur
de la centrale de Fionnay
de la Grande Dixence S.A.,
lors des essais de pres-
sion en atelier à 121 atm.

Giovanola Frères S. A., Monthey

**CONDUITES FORCÉES
PUITS BLINDÉS, VANNES**



Autofrigor

Kühl-, Gefrier- und Klima-Anlagen

mit dem neuen, hermetisch geschlossenen Kühlautomaten „Hermetofrigor“ für jeden industriellen und gewerblichen Zweck.

Autofrigor AG. Zürich

Schaffhauserstrasse 473
Telephon (051) 48 15 55



Normen vereinfachen und verbilligen das Bauen

Göhner Normen

die beste
Garantie für Qualität

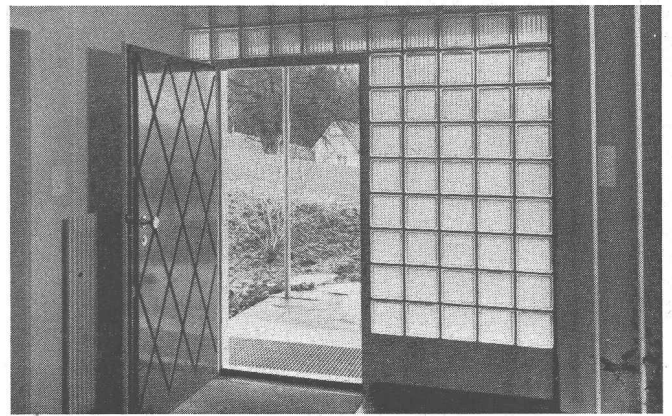
Ernst Göhner AG, Zürich
Hegibachstrasse 47
Telefon 051 / 24 17 80
Vertretungen in
Bern, Basel, St.Gallen, Zug,
Biel, Genève, Lugano

Fenster 221 Norm-Typen,
Türen 326 Norm-Typen,
Luftschutzfenster + -Türen,
Garderoben- + Toilettenschränke
Kombi-Einbauküchen,
Carda-Schwingflügel Fenster.

Verlangen Sie unsere Masslisten
und Prospekte. Besuchen
Sie unsere Fabrikausstellung.

B 1

Moderner bauen mit Glas-Bausteinen!



Neue Effekte, neue Vorteile lassen sich erzielen durch Glasbausteine.

Für Eingangspartien, Aussenwände, Innenausbau, Oberlichter.
Auf die Dauer billiger, weil wetterfest, keiner Abnutzung ausgesetzt, keine Unterhaltskosten, leicht zu reinigen.

Verlangen Sie Prospekt, Beratung, Berechnungen und Vorschläge durch das

SSF

Spezial-Unternehmen für Glas-Betonbau
Schneider, Semadeni + Frauenknecht
Zürich 4, Feldstr. 111, Tel. 051 / 27 45 63

Ständige Ausstellung: Schweizerische Baumusterzentrale

SCHWEIZER BAUBESCHLÄGE

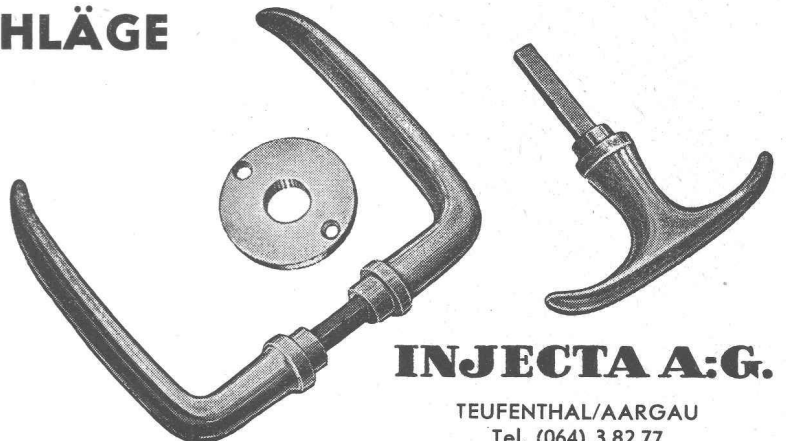
INCA

aus hochwertiger
Neusilber-Legierung

Erstklassige
Vernicklung und
Verchromung

Grosse Dauer-
haftigkeit

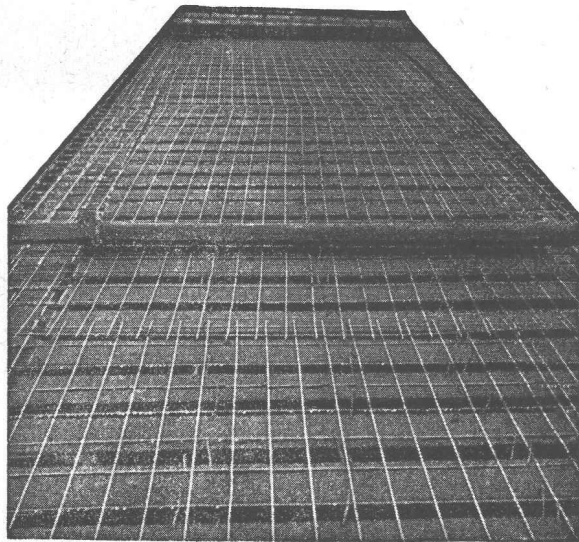
Formschöne
Ausführung



INJECTA A.G.

TEUFENTHAL/AARGAU
Tel. (064) 3 82 77

Gut isoliert **besser** gebaut



Je besser die Isolation, umso geringer die Heizkosten. Die Ersparnisse an Heizkosten machen im Laufe der Jahre oft ein Vielfaches dessen aus, was eine gut isolierende Decke mehr kostet. Mit BAUKORK-Isolierdecken – K-Werte zwischen 0,58 und 0,68 – bauen Sie bei Wegfall von Gefällsbeton etc. sogar noch billiger!

Fragen Sie die Spezialisten mit grosser, praktischer Erfahrung.

BAUKORK AG.

Verkaufsbüro Zurich, Gotthardstr. 61
Telephon 051/238012 - Werk in Steinhausen/Zug

UDDIA

HARTMETALL
GESTEINS-
BOHRER

unübertroffen
in Leistung



Lieferbar prompt ab Lager
Generalvertretung:

HANS KOHLER AG

Tel. (051) 23 01 10 Zürich Claridenstrasse 20

ANNEN

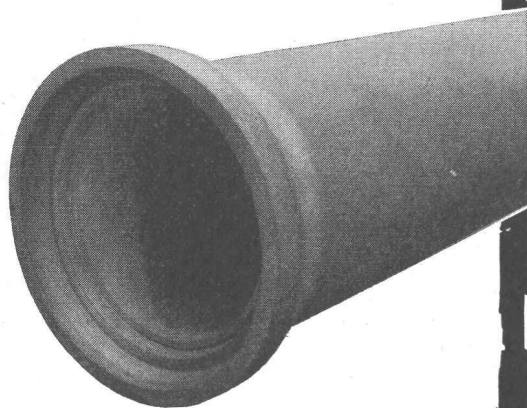
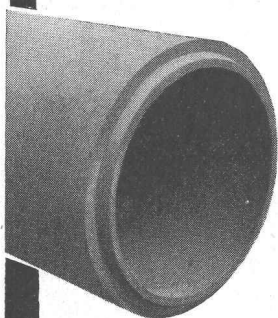
Spezialbeton-Rohr

comolli

das bewährte Betonrohr
für hohe Ansprüche

Baulänge 2 m, ϕ 20—60 cm,
unarmiert.

Unser «Phlomag»-Betonrohr
hat sich in der praktischen
Verwendung sowie bei den
technischen Prüfungen an
der EMPA und ETH Zürich
in jeder Hinsicht als hoch-
qualifiziertes Betonrohr er-
wiesen.

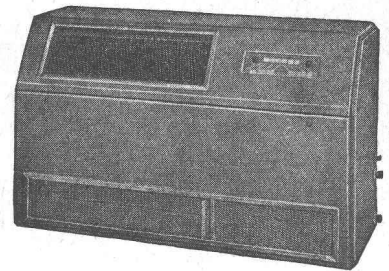


CEMENTRÖHRENFABRIK
comolli
BREMGGARTEN

KIES-U. SANDWERKE TEL. 7 14 14

Vertretung für die Kantone Baselstadt und Baselland:
GEBR. KOHLER AG., LÄUFELFINGEN
Baumaterialienhandlung

KLIMATRUHengeräte KLIMASCHRANKGERäte KLIMAAANLAGEN



KESSLER & LUCH KG, GIESSEN/GERMANY

Vertretung: **URS ZIEGLER, SOLOTHURN**
Dipl. Ing. ETH/S.I.A., Tel. (065) 27281, Rossmarktplatz 1

HEER OLTEN



Fabrik für:
gelochte Bleche
und Streckmetall

062 / 5 66 33

Leistungsfähig • Individuell • Seit 1875

Bau-Austrocknung

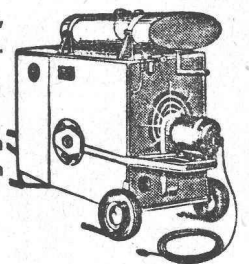
In Neubau, Umbau,
Lager, Wohnraum.

Luft zu feucht?

Schnelles Trocknen
mit den bewährten
Infrarotstrahlern

oder
Nelson

Hochleistungs-
Petrolöfen



Nelson
Hochleistungs-Petrolofen

H. Krüger - Ing.-Bureau - St. Gallen

Berneckstrasse 44

Inserate in der Schweiz. Bauzeitung haben Erfolg

PATENTE

MODELLE, MUSTER, MARKEN
etc.
in allen Ländern

NAEGELI & Co., BERN

Patentanwälte, Bundesgasse 16

Für den gepflegten Ausbau immer wieder

ALIMIL

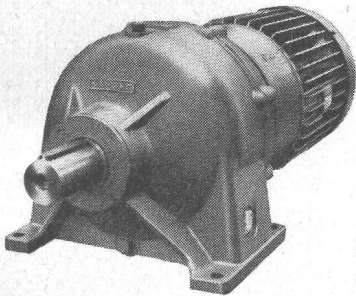
Alimilholz mit den klassisch proportionierten Profilierungen

Alimil-Werk, Luzern

KISSLING

Motorgetriebe

weit über
die Schweiz hinaus
bekannt



Unsere Getriebe sind der ideale Antrieb für Betonmischer und Transportbänder:

- robuste Bauart
 - wartungsfrei
 - niedriger Preis
 - rasch lieferbar
- Normaldrehzahlen ab Lager.

Verlangen Sie unsere Prospekte u. Preislisten. Wir beraten Sie unverbindlich.

L. Kissling + Co Maschinenfabrik
Zürich-Seebach
Telefon 051/466400

GIROUD OLTEN

Die älteste Spezialfirma für
Fahrrad-Parkieranlagen



MODERNE FAHRRAD- PARKIERANLAGEN AUTO- UND ROLLER-UNTERSTÄNDE

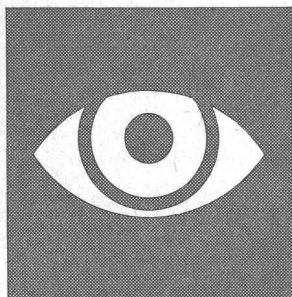
Verlangen Sie unsere Sonderprospekte

AG. DER MASCHINENFABRIK VON LOUIS GIROUD, OLTEN

959

Tel. (062) 5 40 17

LICHT IST UNSERE STARKE



ALUMAG

Aluminium-Licht AG
Industrie für technische Beleuchtung
Uraniastrasse 16, Zürich
Tel. (051) 23 77 33

WALLISELEN-ZH
TEL. 051/933232

WALLISELEN-ZH
TEL. 051/933232

SIEGFRIED
Keller^{CO}



Kittlose Glasdächer
System WEMA

Hofüberdachungen und Vordächer
Shedrinnen



Fig. 1

**Verlegen von
Laril-Rillentäferplatten
auf Lattenrost**

Kantengerechtes Auflegen
einer Larilplatte auf Lattenrost
neben eine bereits verleimte.

**Der ideale
Kaltleim
für sauberes
und schnelles
Verlegen von**



**und allen
andern
edelfurnierten
Platten**

Fig. 2

**Verlegen von
Laril-Rillentäferplatten
direkt auf Verputz**

Nach dem Auflegen und Andrücken
der Larilplatte wird mit Hammer und
Zulage (Holzfaserplatte) angeklopft.



BRIGATEX