

**Zeitschrift:** Schweizerische Bauzeitung  
**Herausgeber:** Verlags-AG der akademischen technischen Vereine  
**Band:** 77 (1959)  
**Heft:** 12

## Werbung

### Nutzungsbedingungen

Die ETH-Bibliothek ist die Anbieterin der digitalisierten Zeitschriften. Sie besitzt keine Urheberrechte an den Zeitschriften und ist nicht verantwortlich für deren Inhalte. Die Rechte liegen in der Regel bei den Herausgebern beziehungsweise den externen Rechteinhabern. [Siehe Rechtliche Hinweise.](#)

### Conditions d'utilisation

L'ETH Library est le fournisseur des revues numérisées. Elle ne détient aucun droit d'auteur sur les revues et n'est pas responsable de leur contenu. En règle générale, les droits sont détenus par les éditeurs ou les détenteurs de droits externes. [Voir Informations légales.](#)

### Terms of use

The ETH Library is the provider of the digitised journals. It does not own any copyrights to the journals and is not responsible for their content. The rights usually lie with the publishers or the external rights holders. [See Legal notice.](#)

**Download PDF:** 06.02.2025

**ETH-Bibliothek Zürich, E-Periodica, <https://www.e-periodica.ch>**

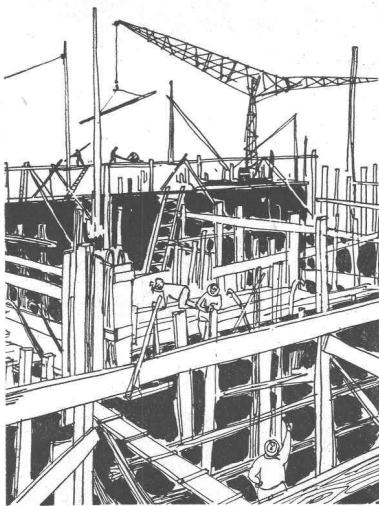
# SCHWEIZERISCHE BAUZEITUNG

WOCHENSCHRIFT FÜR ARCHITEKTUR / INGENIEURWESEN / MASCHINENTECHNIK

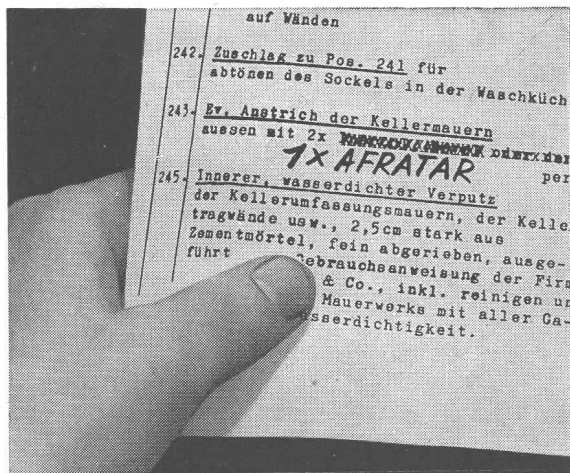
REVUE POLYTECHNIQUE SUISSE

ORGAN DES S.I.A. SCHWEIZERISCHER INGENIEUR- UND ARCHITEKTEN-VEREIN  
UND DER G.E.P. GESELLSCHAFT EHEMAL. STUDIERENDER DER EIDG. TECHN. HOCHSCHULE  
GEGRÜNDET 1883 VON ING. A. WALDNER / HERAUSGEGEBEN VON ING. W. JEGHER

## ACHTUNG! Bausaison: Schutz der Fundamente!



## «Durch einen einfachen Eintrag im Devis...»



« . . . profitieren auch Sie von den bestechenden AFRATAR-Vorteilen! »

Was auf zahlreichen Grossbaustellen begleitend für den Einsatz von AFRATAR war, wird auch Sie überzeugen; denn AFRATAR ist

- 1. Einfacher:**  
Während mit den üblichen Schwarzlacken 2—3 Anstriche notwendig sind, erzielen Sie mit AFRATAR im einmaligen Auftrag die gleiche oder grössere Schichtstärke. AFRATAR kann auch auf frischen Beton aufgetragen werden.
- 2. Schneller:**  
Durch Einsparen von Arbeitsgängen gewinnen Sie Zeit und können dem modernen Bautempo besser Rechnung tragen, indem Sie gleichzeitig höchsten Ansprüchen in bezug auf dauernde Schutzwirkung genügen.
- 3. Wirtschaftlicher:**  
Der kostenmässig wesentlich ins Gewicht fallende Faktor Arbeitskraft wird durch die Reduktion der Arbeitsgänge auf einen Bruchteil reduziert, was den Afratar-Schutzanstrich wesentlich verbilligt.

**Afra-Schutzanstriche für Beton und Eisen unter der Erde und unter Wasser, lieferbar durch den Fachhandel.**

AFRA-Schutzanstriche, entwickelt und hergestellt durch **Siegfried Keller & Co., Wallisellen/ZH, Tel. (051) 93 32 32.**

### Verlag

W. Jegher & A. Ostertag, Dianastrasse 5, Zürich / Tel. 23 45 07 / Postcheck VIII 6110  
Bürozeiten: Montag bis Freitag 7—12 Uhr und 13.45—17.30 Uhr. Samstags geschlossen.  
Postadresse: Schweiz, Bauzeitung, Postfach Zürich 39

### Bezugspreise

	Abonnements:		
	12 Monate	6 Monate	3 Monate
Schweiz	66.—	33.—	16.50
Ausland	72.—	36.—	18.—

Für Mitglieder des S.I.A., der GEP und des Schweiz. Technischen Verbandes sowie für Studierende der ETH, der EPUL und schweiz. staatl. Technischer Mittelschulen ermässigte Preiskategorien nach Tarif.

### Anzeigenverwaltung

Mosse-Annoncen AG., Zürich, Limmatquai 94 / Tel. 32 68 17 / Postcheck VIII 1027

### INHALT

Wasserkraftanlagen im Northwest Power Pool. Von B. Gilt . . . . .	165*
Wettbewerb für ein Kongresshaus in Thun . . . . .	172*

### Mitteilungen

Eidg. Techn. Hochschule, Diplomerteilungen . . . . .	179
Paris—Lille elektrisch. Neue Schwerindustrie in Indien. Persönliches. Schweiz. Kommission für Elektrowärme. Fussgängerunterführung am Bahnhofplatz in Luzern . . . . .	181

### Nekrologe

H. Cross. F. K. Kegel. C. H. Egg. E. Froté . . . . .	181
--	-----

### Buchbesprechungen

Geschweiste Stahlrohrkonstruktionen. Kinematisch getriebe-analytisches Praktikum, von R. Beyer . . .	181
--	-----

### Wettbewerbe

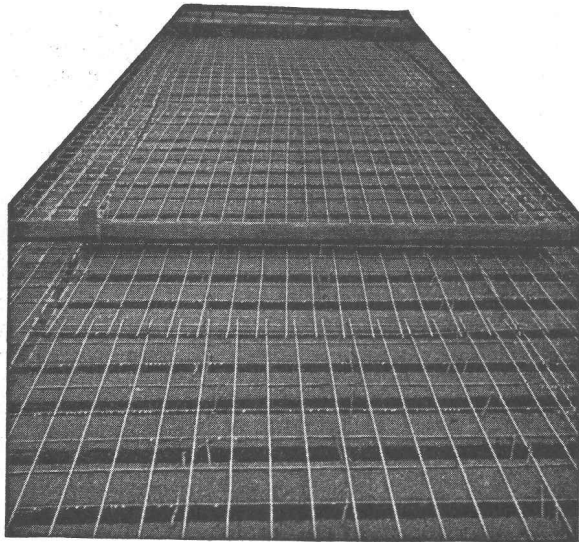
Schulanlagen in Meggen. Ferienkolonienhaus auf der Lenzerheide . . .	182
--	-----

### Ankündigungen

Studientagung über aktuelle Probleme des Spannbetons. L'Ecole Polytechnique de l'Université de Lausanne. Institut für angewandte Psychologie, Zürich. Vortragskalender . . . 182



# Gut isoliert **besser** gebaut

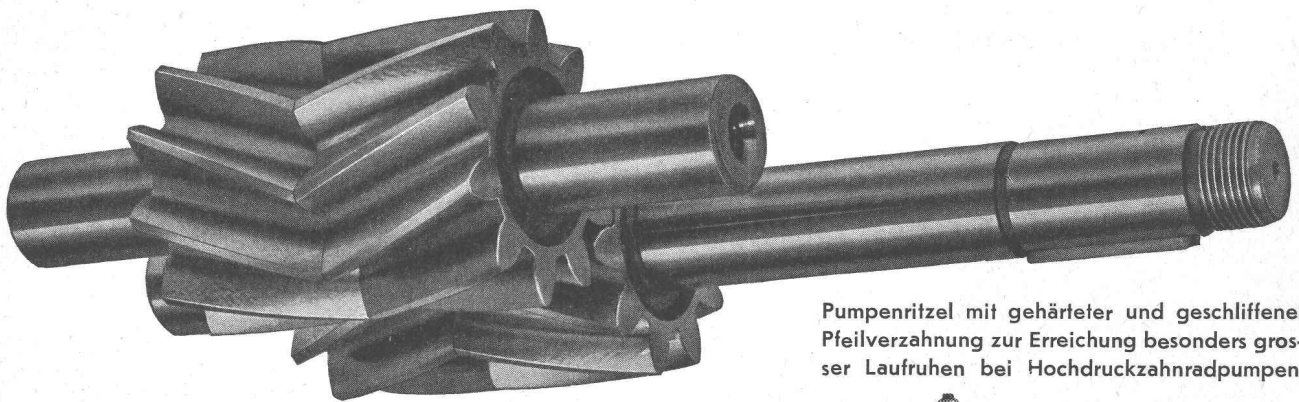


Je besser die Isolation, umso geringer die Heizkosten. Die Ersparnisse an Heizkosten machen im Laufe der Jahre oft ein Vielfaches dessen aus, was eine gut isolierende Decke mehr kostet. Mit BAUKORK-Isolierdecken – K-Werte zwischen 0,58 und 0,68 – bauen Sie bei Wegfall von Gefällsbeton etc. sogar noch billiger!

Fragen Sie die Spezialisten mit grosser, praktischer Erfahrung.

## BAUKORK AG.

Verkaufsbüro Zurich, Gotthardstr. 61  
Telephon 051/238012 - Werk in Steinhausen/Zug



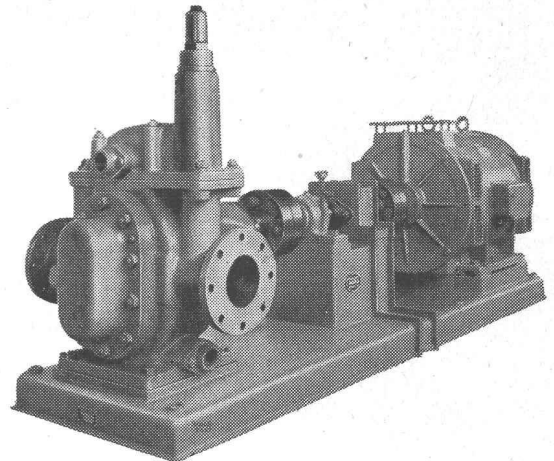
Pumpenritzel mit gehärteter und geschliffener Pfeilverzahnung zur Erreichung besonders grosser Laufrufen bei Hochdruckzahnradpumpen.

Die **MAAG-Zahnräder AG.** besitzt reiche Erfahrung im Bau von

## Präzisions-Zahnradpumpen

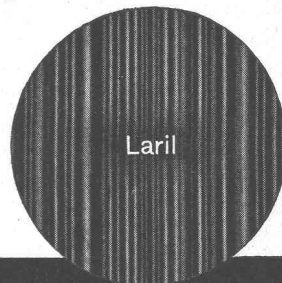
für jeden Verwendungszweck und ist jeweils gerne bereit, für schwierige Probleme geeignete Lösungen vorzuschlagen.

Rechts: MAAG-Zahnradpumpengruppe Typ MHP-150 zur Förderung von Schweröl, Heizöl, Pacura, Petrol, Benzin usw. mit Mauerstopfbüchse, zum Aufstellen in explosionsgefährdeten Räumen. Fördermenge bis 1200 l/min, Förderdruck bis 6 atü, Viskosität bis 500° Engler



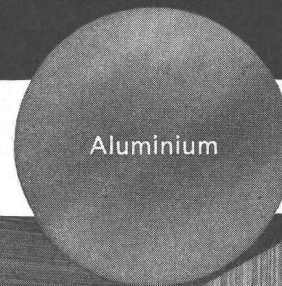
# MAAG-ZAHNRÄDER A.G. ZÜRICH (SCHWEIZ)

Neuzeitliche Materialien  
für moderne  
Raumgestaltung

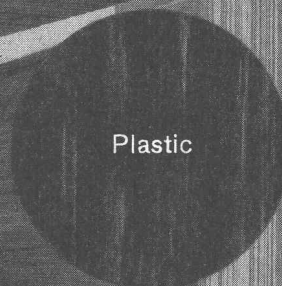


Laril

mit **BRIGATEX** geklebt!



Aluminium



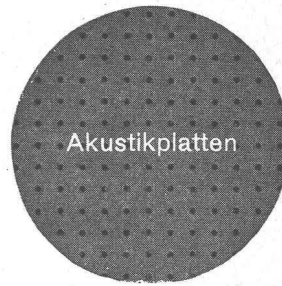
Plastic



Holzfaserplatten



Kunststoffe

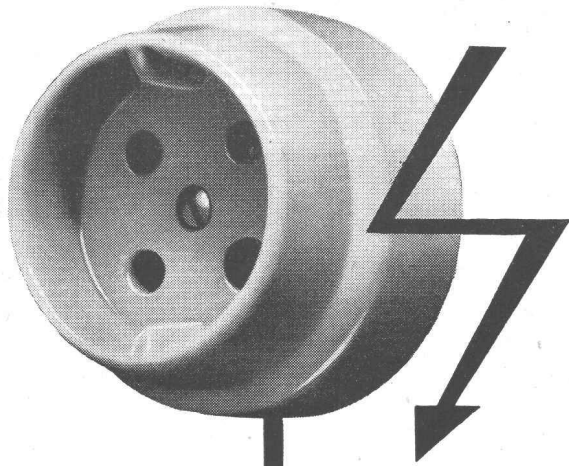


Akustikplatten

**BRIGATEX**  
erfordert weder Pressen noch Verspießen.  
Beratung durch unsern technischen Dienst,  
der Ihnen mit seiner großen Erfahrung  
kostenlos zur Verfügung steht.



DR. M. EBNÖTHER SEMPACH-STATION TEL. 041.781515

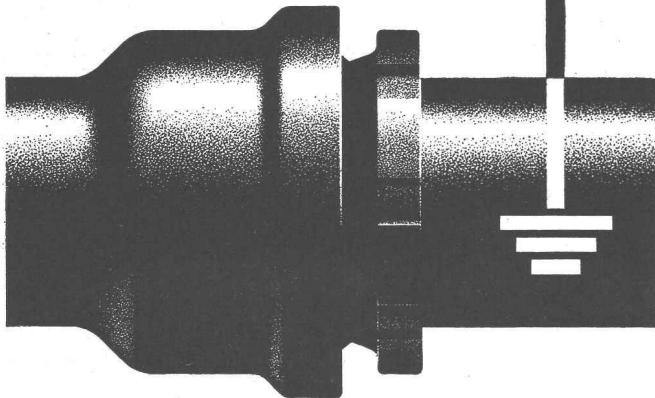


## Gussrohre sind Mehrzweckrohre...

... sie führen Wasser  
und ermöglichen das Erden  
elektrischer Apparate

Wasser zum Leben

Erdung für Sicherheit



# VON ROLL

Werk Choindex

**baumaschinen**  
**baustoffmaschinen**

**construction machinery**  
**building material**  
**machinery**

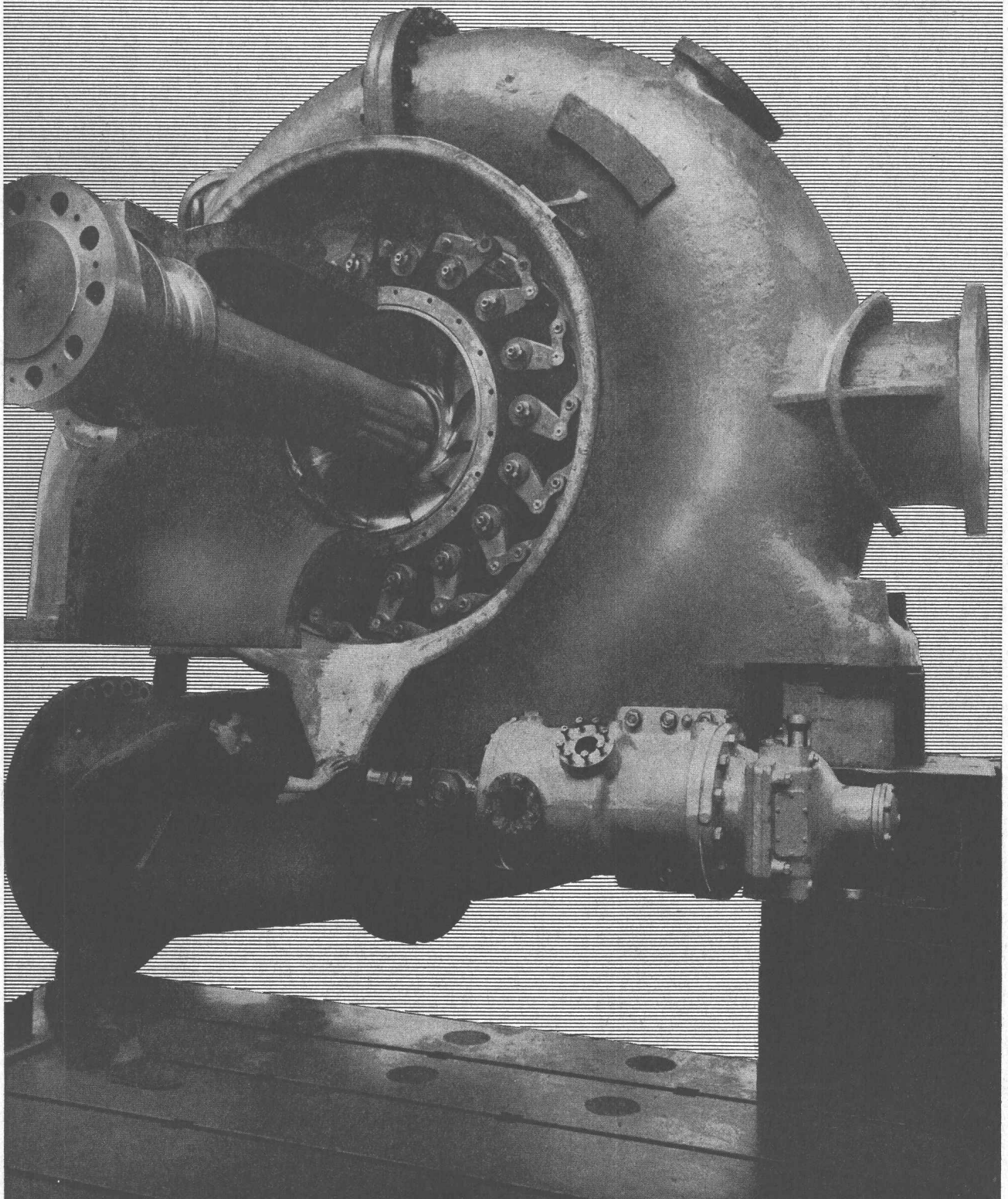
**machines**  
**de construction**  
**machines de matériaux**  
**de construction**

**máquinas para obras**  
**máquinas para**  
**la producción**  
**de materiales**  
**de construcción**

**messe hannover**  
**26. april - 5. mai 1959**

**information**  
**FACHGEMEINSCHAFT**  
**BAU- UND BAUSTOFF-**  
**MASCHINEN IM VDMA**  
Frankfurt / Main  
Barkhausstr. 2  
Tel. 72 0121

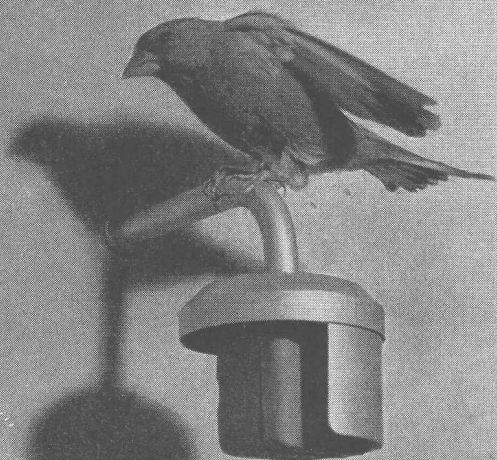
# CHARMILLES



## TURBINES HYDRAULIQUES

ATELIERS DES CHARMILLES S.A., GENÈVE

**Die witterungsabhängige  
automatische  
Zentralheizungs-Regulierung**



Hält eine gleichmäßige Raumtemperatur, unabhängig von der Witterung, der Außentemperatur dem Windeinfluß, der Sonnenstrahlung etc.

Amortisierung der Anlage in kurzer Zeit! Brennstoffeinsparung von 10–15 Prozent.



**WAHLPROGRAMM**  
durch Einknopfbedienung.

- 
- 1 Raumtemperatur tagsüber normal, nachts reduziert.
  - 2 Raumtemperatur tagsüber normal, nachts Heizung abgestellt.
  - 3 Reduzierte Raumtemperatur für Tag und Nacht.
  - 4 Normale Raumtemperatur für Tag und Nacht.
  - 5 Heizwassertemperatur am Kesselthermostat einstellen.
  - 6 Heizung ausgeschaltet.

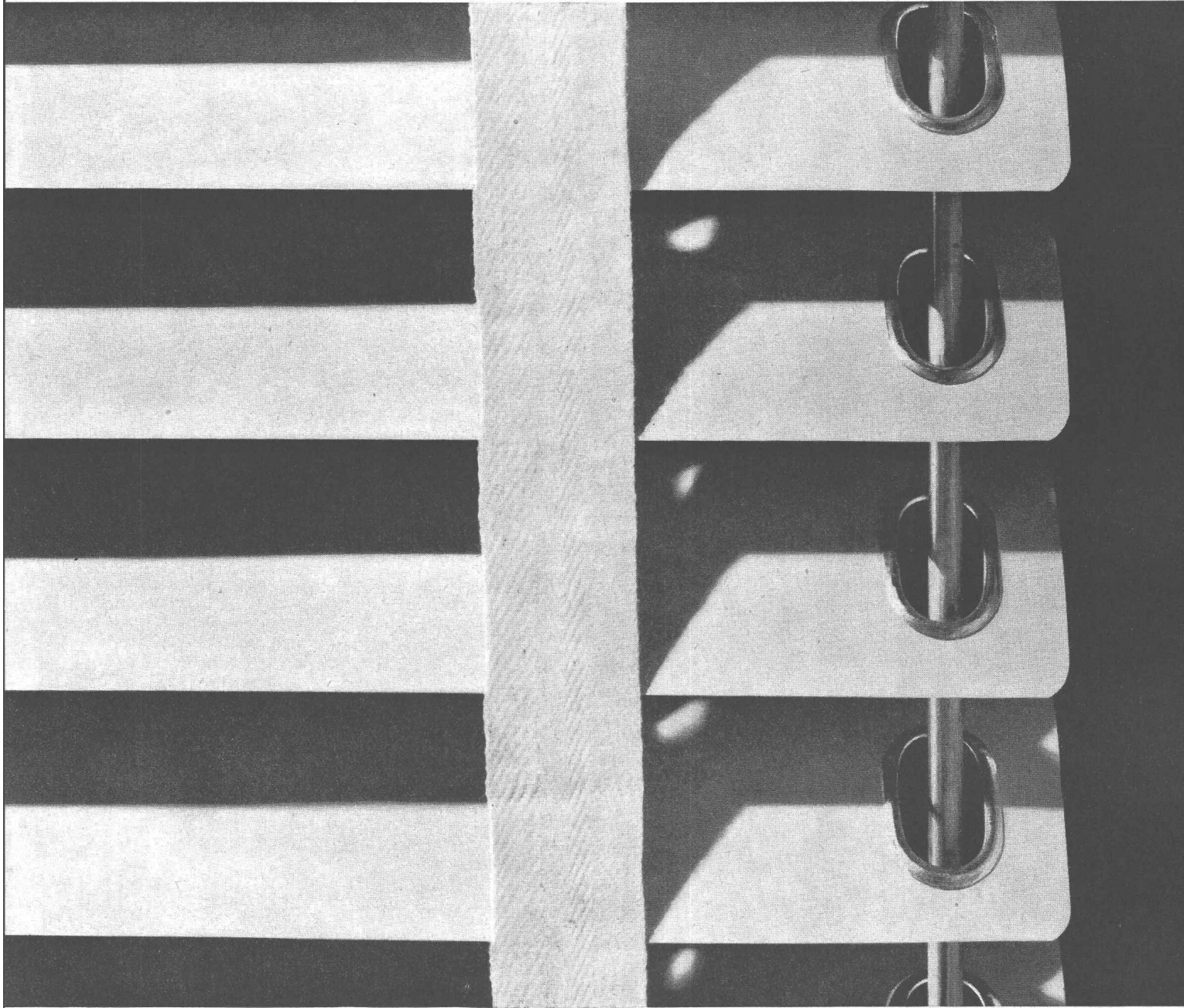
In 2905

**LANDIS & GYR AG. ZUG**

Aufzüge- und  
Elektromotorenfabrik  
Schindler & Cie. AG  
Ebikon / Luzern

In  
hohen  
Häusern  
fahren  
schnelle  
Schindler  
Lifts





ombra  sol

Ombrasol - Lamellenstoren für Aussen- oder für Innenmontage bieten Schutz gegen Sonne und Wärme, spenden blendfreies Licht. ● Aussen montierte Lamellenstoren rüsten wir beidseitig mit sturmsicherer Rundstab-

führung oder bewährter U-Schiennenführung aus. ● Die feinst regulierbare Lamellenverstellung, das Senken und Aufziehen der Store erfolgen durch dasselbe Bedienungsorgan. ● Die Lamellen-Schwenkvorrichtung funk-

tioniert störungsfrei. Ein Herausfallen oder Verwickeln des Stahlbandes ist ausgeschlossen. ● Die Lamellen aus vergütetem Leichtmetall, mit splitterfreiem, korrosionsfestem Belag, sind in vielen modernen Farben erhältlich. ● Unser Fachberater steht gerne zu Ihrer Verfügung. Rufen Sie ihn!

● Lamellenstoren AG Zürich 2  
Beethovenstr. 48, Tel. 27 23 88  
Werk in Wallisellen-Zürich.

# lamellenstoren



norm

norm

Reduzieren Sie Ihre Baukosten mit  
genormten Bauteilen der

**Metallbau AG, Zürich 47**

Anemonenstrasse 40 Telefon 051 / 52 13 00



**KSB**

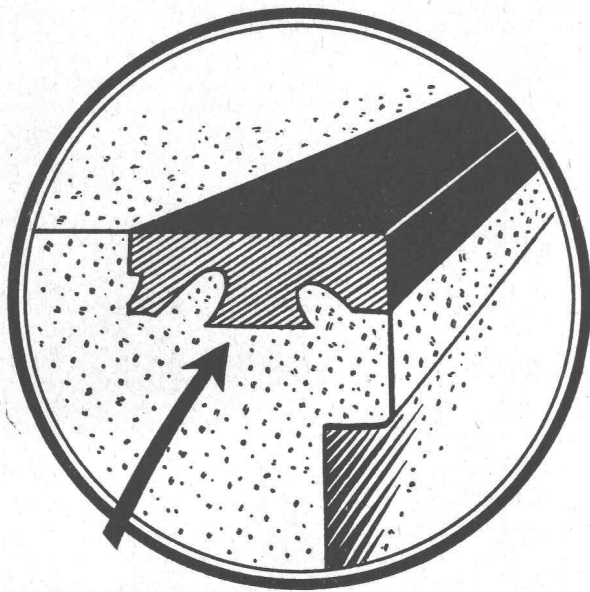
### Wasser im Motor

Unsere U-Pumpen sind mit sogenannten Naßläufer-Unterwasser-Motoren ausgerüstet, die, wie der Name schon sagt, stets mit Wasser gefüllt sind. Ihre Lager sind hinsichtlich der Materialbeschaffenheit für Wasserschmierung geeignet und bedürfen daher keinerlei Wartung. Der Wickeldraht ist mit einer für den Unterwasserbau bestens geeigneten Kunststoffisolation versehen, die auch im Dauerbetrieb größte Zuverlässigkeit gewährleistet. Auf Grund ihrer Betriebssicherheit und Wartungsfreiheit hat sich diese Bauweise von U-Motoren in den letzten Jahrzehnten immer mehr durchgesetzt und ist heute von den verschiedenen Konstruktionsprinzipien die verbreitetste.

Unser lückenloses Programm enthält auch für Ihre speziellen Bedarfsfälle geeignete Pumpen.



**Verkaufsbureau KSB Zürich AG**  
Zürich 6, Spanweidstrasse 3      Telefon (051) 28 25 18



# TECO

*der ideale Gummigleit- und Kantenschutz bringt Ihnen viele Vorteile*

1. ausgezeichneter Gleitschutz
2. äusserst zähe und abriebefest
3. kein einfaches Aufkleben, sondern ein Ausgiessen zusammen mit der Platte in einem Arbeitsgang
4. Vorteilhaft im Preis — verschiedene Farben
5. Ausgezeichnete Referenzen in vielen Ländern

Verlangen Sie Muster und ausführliche Offerte

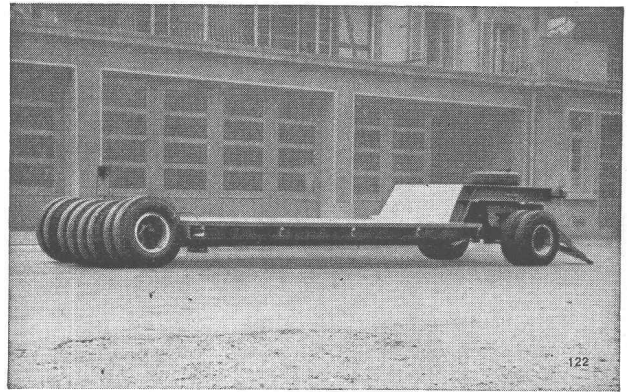
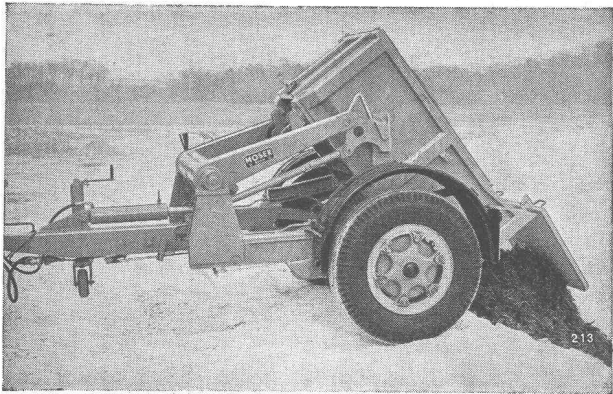
**COSTRUMA**

Via al Gas, MENDRISIO Tel. 091 4 44 09

**Kempf-Garderoben bringen Ordnung und Arbeitsfreude**



**Kempf & Co. Aktiengesellschaft Herisau 2**



## Moser-Anhänger bürgen für Qualität und Sicherheit



1872

**FRITZ MOSER & CO. AG., BERN**  
FAHRZEUGBAU

Schwarztorstrasse 101/03

Telephon (031) 5 32 15

Telegramme: FREMO

316

# WALO

Strassenbau

Tiefbau

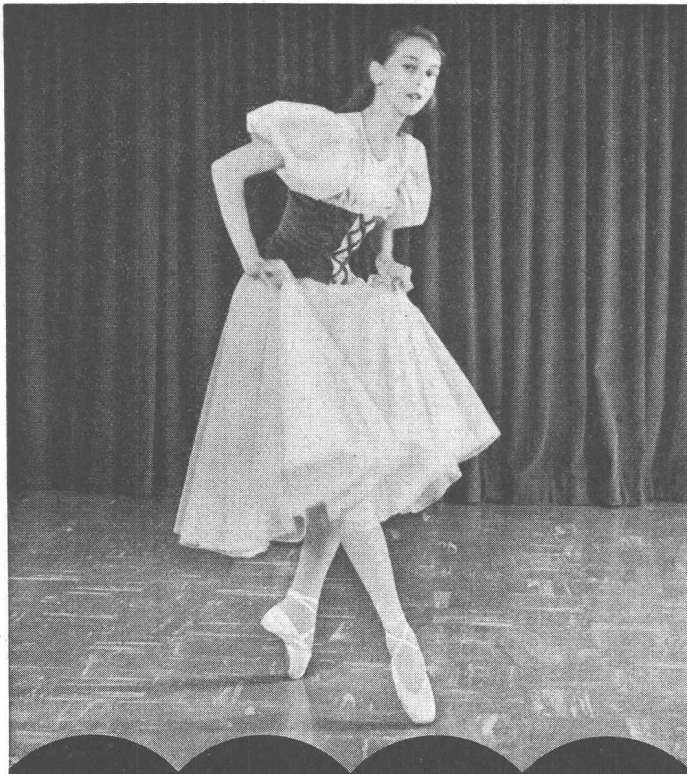
Geleisebau

Industrieböden

**WALO**

**WALO**

Bauunternehmung Walo Bertschinger AG



## TERRAFLEX

-Bodenbelag, seit 20 Jahren bewährt und ständig verbessert, ist ein **Spitzenprodukt**.

36 wohlausgewogene, schönste Farbtöne erlauben Kombinationen vom einfachen Zweckboden bis zum anspruchsvollsten künstlerischen Dessinbelag: für Industrieräume, Laboratorien, Spitäler, Verkaufslokale, Büros, Studios, Küchen, Korridore, Sousole, Wohnzimmern, Konferenzräume, Hallen etc.

Die durchgeknetete Mischung von Asbestfasern und Vinyl verleiht TERRAFLEX grösste Widerstandsfähigkeit (minimale Abnutzung); Feuer-, Fett- und Säurebeständigkeit; hohe Druckfestigkeit; Elastizität (angenehmes Gehen) und Isolierfähigkeit (Spannungen bis 4500 V).

TERRAFLEX-Böden benötigen geringste Wartung (nur aufwaschen), wirken schalldämpfend und lassen sich leicht und rasch verlegen: Grösse der Plat-

ten: 22,8 x 22,8 cm; Stärken: 1,6 mm, 2,5 mm und 3,2 mm.

TERRAFLEX im Wohnungs-, Zweck- und Industriebau wird höchsten Ansprüchen gerecht. Verlangen Sie Offerten beim Fachgeschäft.

Generalvertretung:  
**Flachdach- und Terrassenbau AG,**  
Bern Marktgasse 37 Tel. (031) 2 76 76



**JOHNS - MANVILLE PRODUKTE**



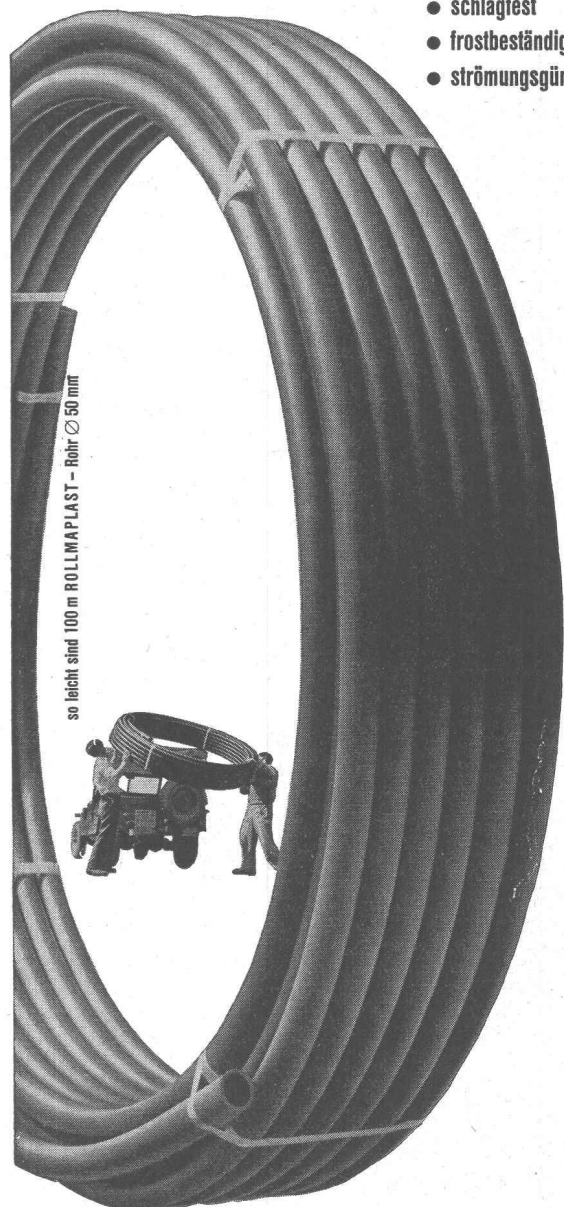
# ROLLMAPLAST

• das moderne, biegsame Leitungsrohr aus Polyäthylen

Seit einem Jahrzehnt bewähren sich Polyäthylen-Rohre in

Trinkwasserversorgungen  
Bewässerungsanlagen  
Landwirtschaft  
Nahrungsmittelindustrie  
Chemische Industrie  
Baugewerbe

- korrosionsbeständig
- leicht
- flexibel
- schlagfest
- frostbeständig
- strömungsgünstig



252

**ROLLMAPLAST AG., Choindez**

Generalvertretung:

Von Roll. Choindez Tel. 066 / 35177

Verkauf:

Eisenhandel und Installationsgewerbe

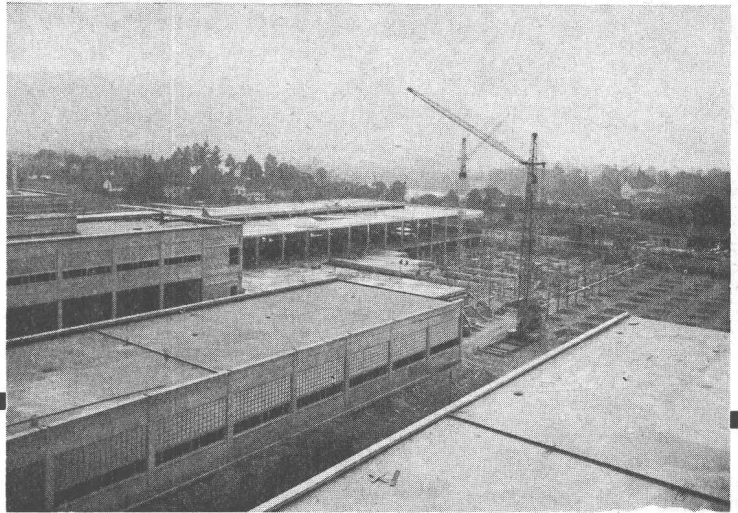
**PORA**  
ISOLIERBETON

Baustellengüsse 400—1200 kg/m<sup>3</sup> als

## FLACHDACHISOLIERUNG

hochisolierend und leicht, da gleichzeitig Gefällsbeton.

Auch armiert, selbsttragend.



Industrie-Flachdächer

**PORA AG**

Mühlehorn  
058 / 4 34 36

Reichenburg  
055 / 3 92 22

### Mehrzweck-Hochleistungs-Fräs- und Bohrmaschinen

mit **Doppelsäule** und vertikaler Abstützung des Tischarmes

- Fräsen
- Bohren
- Ausdrehen
- Gewindeschneiden
- Reiben
- Senken
- Plandrehen
- Lehrenbau

Kreuzsupport mit Koordinaten, horizontale Ausladung 475/505 mm, 12 Spindeldrehzahlen 27/1150 t/m, Bohren in Stahl bei Dauerbetrieb 50 mm; MK 5, 4 automatische Spindelvorschübe 0,04—0,43 mm.

Automatische Horizontal-Tischverschiebung (6 Vorschübe). Vertikaltischverschiebung ebenfalls automatisch. 6 Modelle von 16 mm bis 50 mm.

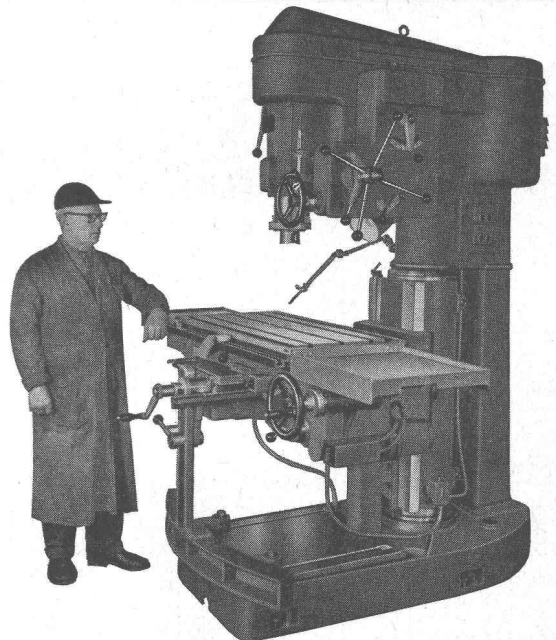
**Direkter Verkauf ab Fabrik!** Das Modell wird auch in Kauf-Miete abgegeben. **Zahlungserleichterungen und Teilzahlungen auf Wunsch!** Hunderte von Maschinen in der Schweiz in Betrieb. — Verlangen Sie unsere Referenzlisten! Schreiben Sie uns eine Karte und wir senden Ihnen unverbindlich unseren Prospekt!

**FRITZ MOSER AG, OBERDIESSBACH/BE**

Gegründet 1886

Telephon (031) 68 31 28

Geschulte Monteure — Gesicherter Ersatzteildienst

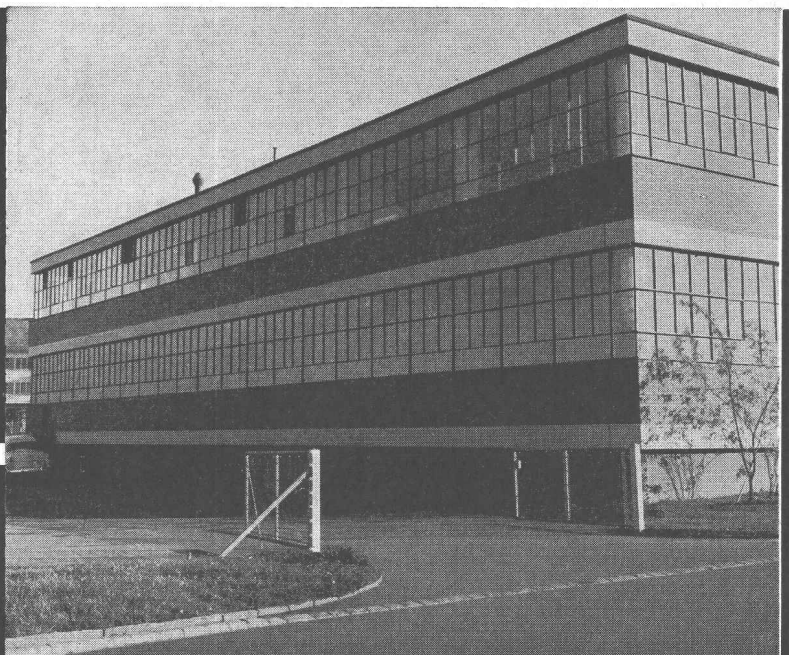


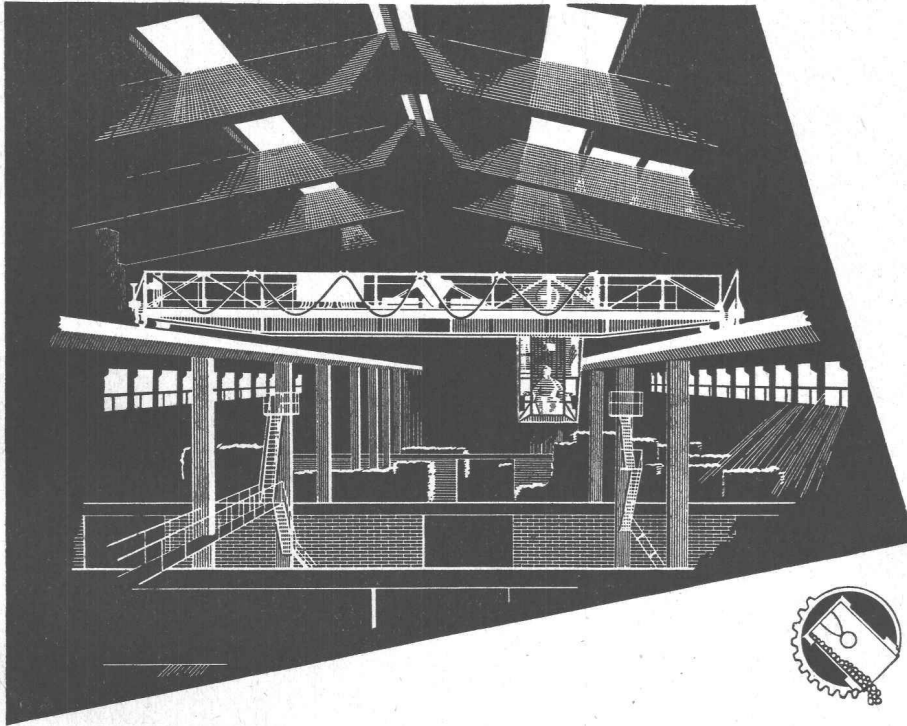
**Fabrik-  
fenster**

**JOSEF MEYER**

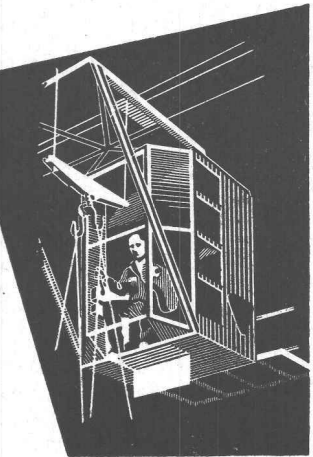
Eisenbau AG.

Luzern





Schweiz. Reederei Basel  
 Laufkran im Umschlaghof  
 Tragkraft 3000 kg  
 Spannweite 15 m  
 Schützensteuerung  
 Katzfahren : 40 m / min  
 Kranfahren : Umlauf - Ge-  
 triebe 70-205-275 m/min  
 Hubwerk : 15-60 m / min



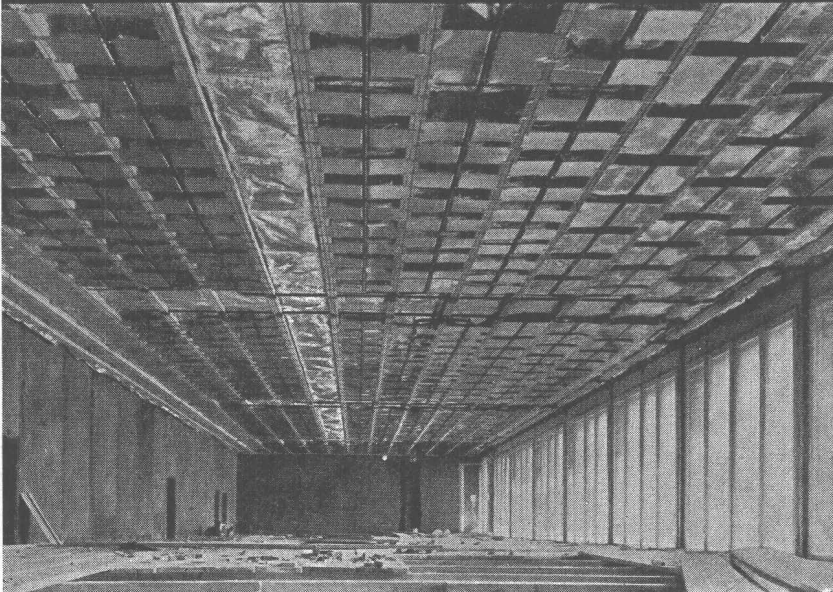
## HÜBSCHER + CO. / SCHAFFHAUSEN MASCHINEN- UND STAHLBAU

EBNATSTRASSE 131 TEL. (053) 5 35 19 / 5 53 42

GEGEN KÄLTE UND WÄRME MIT



ISOLIEREN



Das ALFOL Isolier-Verfahren mit Aluminium-Folien hat sich bei Strahlungsheizungen hervorragend bewährt. ALFOL verhindert Strahlungsverluste in einzigartiger Weise.

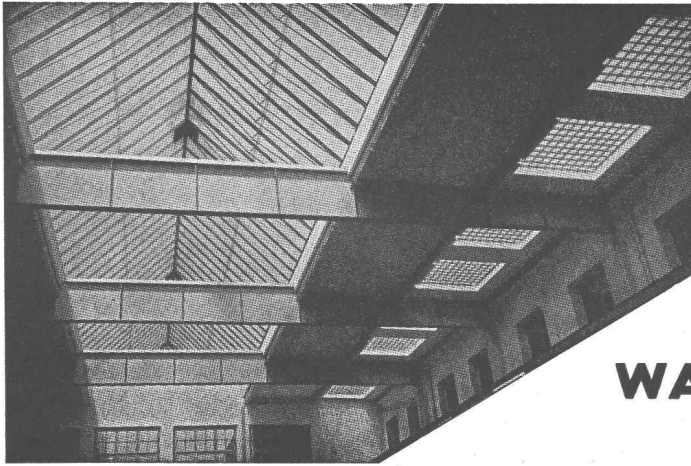
ALFOL, seit 20 Jahren mit Erfolg angewendet, ist **unbrennbar, ungezieferfrei, staubfrei, fäulnisfrei, geruchlos, nicht hygroskopisch, praktisch gewichtlos.**

Verkauf, Beratung und Montage durch

**DR. ING. M. KOENIG, ZÜRICH,**

Für Kälte- und Wärmeisolierung





Kittlose

## Glasdächer

Glasbeton-Oberlichter, begeh- und befahrbar

**Glasbaustein-Wände**

**WALTHER & MÜLLER \* BERN**

Telephon (031) 2 49 12

## Hartauftrags- Schweissungen

mit

**HAYNES\*  
STELLITE-  
Legierungen**

verschleissfest,  
hitze- und korrosionsbeständig

**verlängern die Lebensdauer**

hochbeanspruchter Teile um das

**Fünf- bis Zehnfache**

Verlangen Sie diesen bewährten Auf-  
tragsstab von



## Sauerstoff- & Wasserstoff- Werke A. G. Luzern

Telephon (041) 2 30 23

Abteilung Apparate

\* Warenzeichen der Union Carbide Corporation (USA)

# SRO



**SRO KUGELLAGER VERKAUFSBUREAU ZÜRICH**

der Kugellagerwerke J. Schmid-Roost A. G.

Telephon (051) 25 89 66

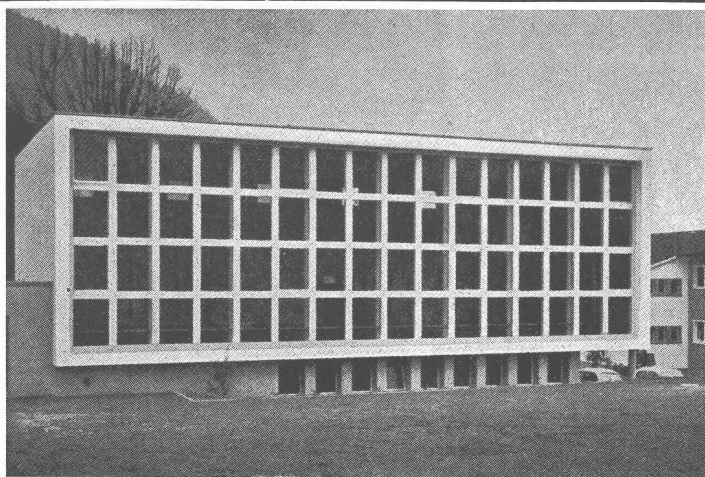
Nüscherstr.31

SAFIA GENÈVE, 8, Av. P. de Rochemont

Tel. (022) 6 83 36

SAFIA BERN, Monbijoustrasse 21

Tel. (031) 2 33 40



# Vobag

**AG. für vorgespannten Beton  
und Zementwarenfabrik**

Spezialfirma für hochwertige Betonwaren  
für alle Zwecke

**Adliswil-Zürich - Tel. 91 68 44**

Turnhallenfassade aus vorfabrizierten Betonelementen