

**Zeitschrift:** Schweizerische Bauzeitung  
**Herausgeber:** Verlags-AG der akademischen technischen Vereine  
**Band:** 77 (1959)  
**Heft:** 13

## **Werbung**

### **Nutzungsbedingungen**

Die ETH-Bibliothek ist die Anbieterin der digitalisierten Zeitschriften. Sie besitzt keine Urheberrechte an den Zeitschriften und ist nicht verantwortlich für deren Inhalte. Die Rechte liegen in der Regel bei den Herausgebern beziehungsweise den externen Rechteinhabern. [Siehe Rechtliche Hinweise.](#)

### **Conditions d'utilisation**

L'ETH Library est le fournisseur des revues numérisées. Elle ne détient aucun droit d'auteur sur les revues et n'est pas responsable de leur contenu. En règle générale, les droits sont détenus par les éditeurs ou les détenteurs de droits externes. [Voir Informations légales.](#)

### **Terms of use**

The ETH Library is the provider of the digitised journals. It does not own any copyrights to the journals and is not responsible for their content. The rights usually lie with the publishers or the external rights holders. [See Legal notice.](#)

**Download PDF:** 30.01.2025

**ETH-Bibliothek Zürich, E-Periodica, <https://www.e-periodica.ch>**

# SCHWEIZERISCHE BAUZEITUNG

WOCHENSCHRIFT FÜR ARCHITEKTUR / INGENIEURWESEN / MASCHINENTECHNIK

REVUE POLYTECHNIQUE SUISSE

ORGAN DES S.I.A. SCHWEIZERISCHER INGENIEUR- UND ARCHITEKTEN-VEREIN  
UND DER G.E.P. GESELLSCHAFT EHEMAL. STUDIERENDER DER EIDG. TECHN. HOCHSCHULE  
GEGRÜNDET 1883 VON ING. A. WALDNER / HERAUSGEGEBEN VON ING. W. JEGHER

*Gebauer*  
für alle Aufzüge

A. K. GEBAUER & CIE. ZÜRICH 36 TELEPHON 33 21 65

Patentanwälte

**E. BLUM & Co., ZÜRICH**

Gegründet 1878 Telephon 251633  
Bahnhofstrasse 31

Anmeldung von Erfindungen

Fabrik- und Handelsmarken

Gutachten, Prozessberatung



**ING. MAX GREUTER & CIE. ZÜRICH 7**

INJEKTIONS- UND GUNIT-ARBEITEN TIEFBOHRUNGEN

FEINE BESCHLÄGE



antik+modern

MESSING  
SCHMIEDEISEN

**F. Bender**

ZÜRICH OBERDORFSTR. 9/10

## Verlag

W. Jegher & A. Ostertag, Dianastrasse 5,  
Zürich / Tel. 23 45 07 / Postcheck VIII 6110  
Bürozeiten: Montag bis Freitag 7—12 Uhr  
und 13.45—17.30 Uhr. Samstags geschlossen.

Postadresse:

Schweiz. Bauzeitung, Postfach Zürich 39

## Bezugspreise

Einzelheft Fr. 1.65 — Abonnements:

	12 Monate	6 Monate	3 Monate
Schweiz	66.—	33.—	16.50
Ausland	72.—	36.—	18.—

Für Mitglieder des S.I.A., der GEP und des Schweiz. Technischen Verbandes sowie für Studierende der ETH, der EPUL und schweiz. staatl. Technischer Mittelschulen ermässigte Preiskategorien nach Tarif.

## Anzeigenverwaltung

Mosse-Annoncen AG., Zürich, Limmat-  
quai 94 / Tel. 32 68 17 / Postcheck VIII 1027

## INHALT

O. H. Ammann achtzigjährig . . . . .	183*
Wasserkraftanlagen im Northwest Power Pool. Von B. Gilg . . . . .	184*
Katholische Kirche in Wallisellen. Arch. K. Higi . . . . .	190*
Atomkraftwerk der Energie Nuclé- aire S. A. . . . .	191
Schnelllaufende Zweitakt-Dieselmoto- ren mit Umkehrspülung . . . . .	192*

## Mitteilungen

Abwärmeverwertung an Grossgene- ratoren . . . . .	193
Zürcher Baukostenindex. Persön- liches. Schweiz. Bauzeitung . . . . .	194

## Buchbesprechungen

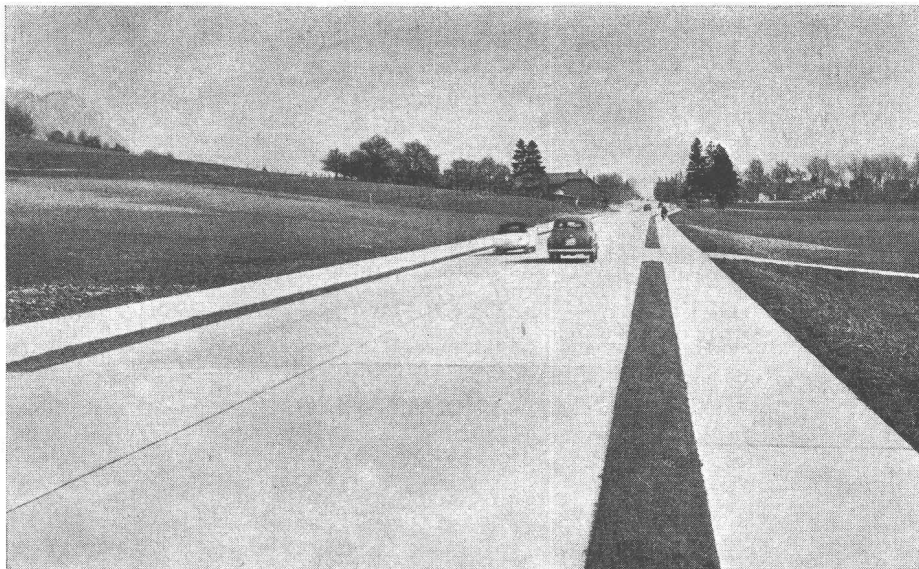
Wohnen in Skandinavien, von Th. Andresen und B. Jordan. Traité de Dessin du Bâtiment, von R. Vitali und U. Ghianda. Beton-Kalender 1959. Neuerscheinungen . . . . .	194
---	-----

## Wettbewerbe

Erweiterung der Schulanlage Meilen- dorf. Verwaltungsbauten des Kan- tons Freiburg . . . . .	194
--	-----

## Ankündigungen

Deutsche Industrie-Messe, Hannover	194
------------------------------------	-----



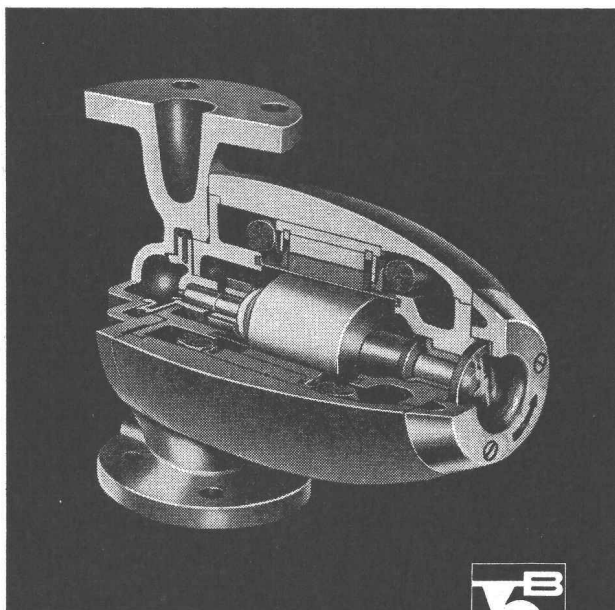
# Stuag

**Schweiz. Strassenbau- und Tiefbau-Unternehmung AG**

gegründet 1912

**Filialen in der ganzen Schweiz**

**perfecta** Umwälzpumpen  
für Zentralheizungen



**K. RÜTSCHI PUMPENBAU BRUGG**

BRUGG SCHWEIZ TELEPHON (056) 4 13 31

Drei exklusive Vorteile, die Ihnen nur die PERFECTA bietet:

### Die «gute» Form

das Kennzeichen der modernen PERFECTA-Pumpe

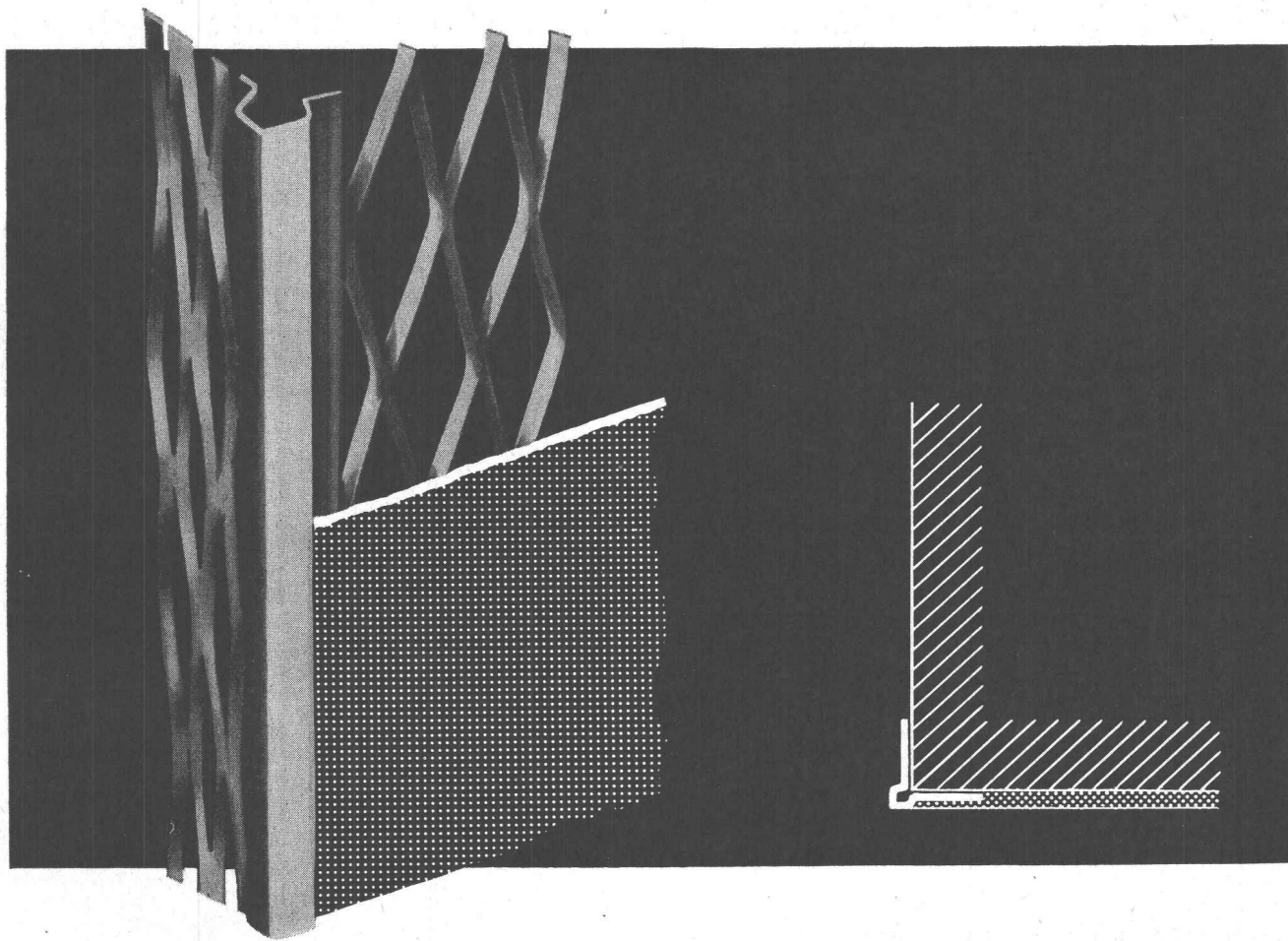
### Robuste beidseitige Lagerung

des schweren Rotors bürgt für geräuschlosen Gang und lange Lebensdauer

### Schauglas

für einfachste Lauf- und Drehrichtungskontrolle

# Solider Bauen



Mauerkanten werden oft leicht beschädigt, HESCO-Eckschutzleisten schützen Mauerkanten vor jeder Verletzung. Das feingliedrige, maschenartige Streckmaterial zu beiden Seiten der Schutzkante verbindet sich vollkommen mit dem Mörtel. Die Eckschutzleiste ist promatverzinkt, rostet also nicht. Lager-Längen 150, 180 und 200 cm in Bündeln à 10 Stück.

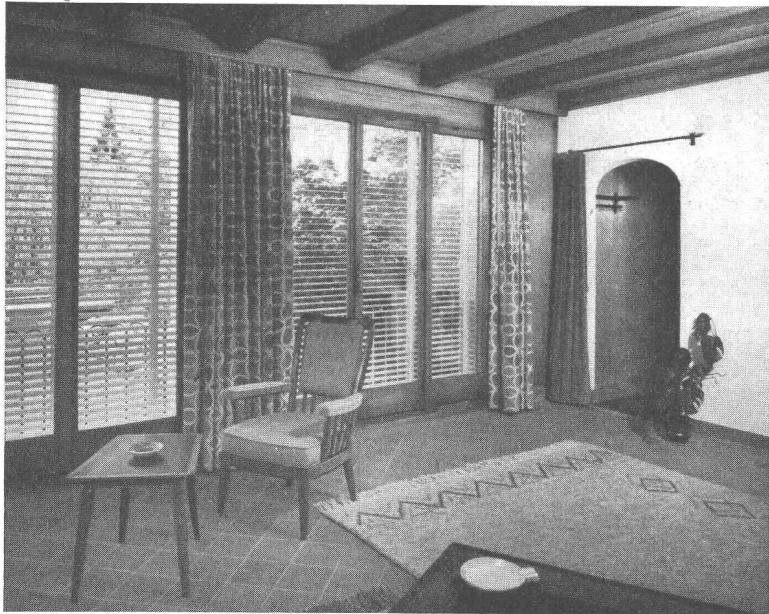
## Hesco-Eckschutzleisten

Verkauf durch Baumaterialien- und Eisenwarenhandlungen

Hess & Cie. Pilgersteg, Rüti ZH, Drahtzieherei, Metallwaren- und Nagelfabrik, Telefon 055 4 35 22



*Hess & Cie. Pilgersteg, Rüti (Zürich)*



# Kirsch - Lamellenstoren

elegant      bequem  
 gepflegt      betriebssicher  
 Lamellen in Spezialprofil S  
 Moderne Farben

**ERBA AG., ERLNBACH / ZH**

Telephon (051) 90 42 42

## PORA ISOLIERBETON

für Ausfächung von Skelettbauten: fertige

### FASSADENPLATTEN

armiert, mit Mörtel- oder Kunststeinvorsatz.

Ausfächung, Isolation und Verputz werden in einem Arbeitsgang versetzt.

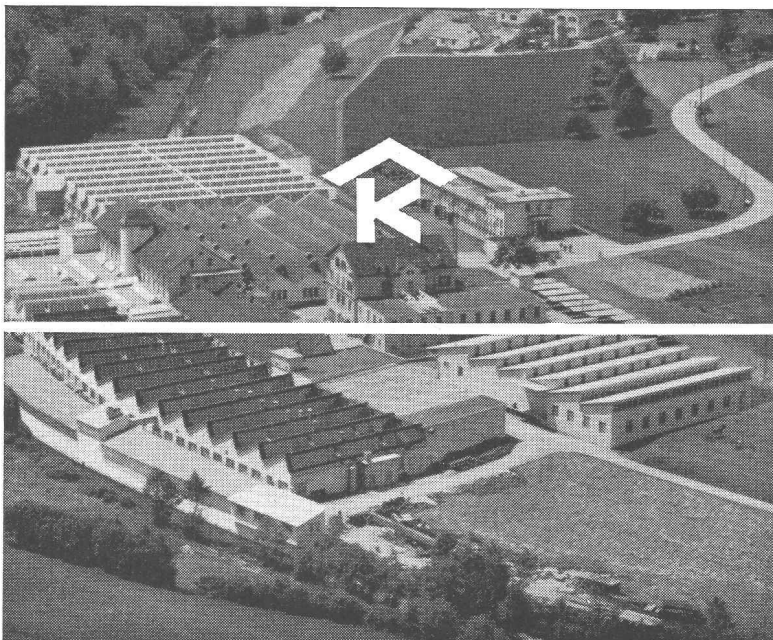


Ausfächung eines Beton-Skelettbau

## PORA AG

Mühlehorn  
058 / 4 34 36

Reichenburg  
055 / 3 92 22



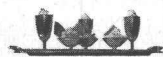
# KULLY GLASDÄCHER

Kittlose Oberlichter  
für Shed- Sattel- und Pultdächer

Parallelöffnende Ventilations-  
flügel «AIREX»

A. Kully A.G. Glasdachwerke Olten

# Schlieren – Aufzüge



schnell und sicher mit Schlieren

Schweizerische Wagons- und Aufzügefabrik A.G.  
Schlieren – Zürich

# Von Roll

BERN/Schweiz

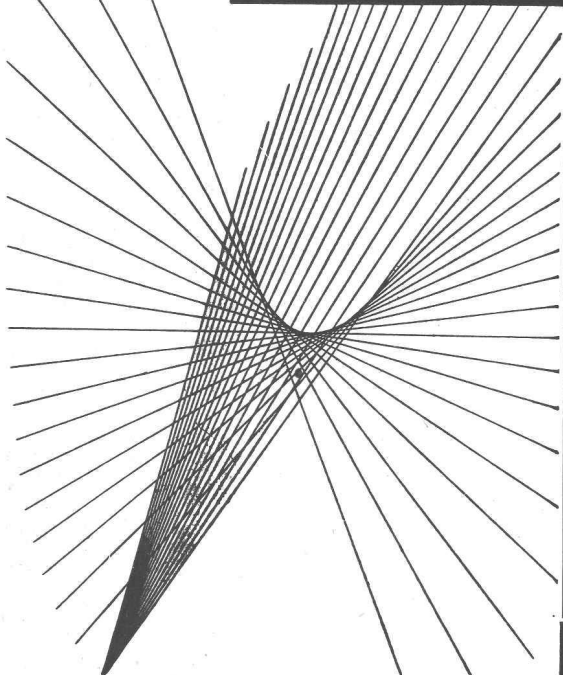


Krane  
und Verladeanlagen  
für jeden  
Verwendungs-  
zweck

*Regulierbares Licht mit  
Roll- und Raff-Lamellenstoren*

**Solomatic**

**Griesser Ag**  
AADORF BASEL BERN LUZERN ST. GALLEN ZÜRICH



**17 Industriegruppen  
in 21 Hallen**



Tageskarten Fr. 2.50 am  
15., 16., 17. April ungültig  
Besondere Einkaufertage:  
15., 16., 17. April  
Einfache Bahnbillette  
für die Rückfahrt gültig.

**Schweizer  
Mustermesse  
Basel  
11. - 21. April 1959**



**Normen  
vereinfachen und  
verbilligen das Bauen**

## Göhner Normen

**Gewähr für  
pünktliche Lieferung**

Ernst Göhner AG, Zürich  
Hegibachstrasse 47  
Telefon 051 / 24 17 80  
Vertretungen in  
Bern, Basel, St. Gallen, Zug,  
Biel, Genève, Lugano

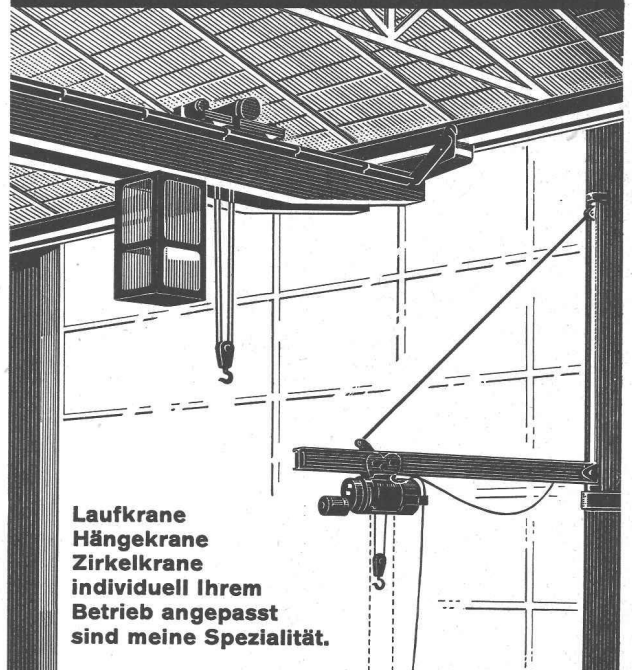
Fenster 221 Norm-Typen,  
Türen 326 Norm-Typen,  
Luftschutzfenster + -Türen,  
Garderoben- + Toilettenschränke  
Kombi-Einbauküchen,  
Carda-Schwingflügelfenster.

Verlangen Sie unsere Masslisten  
und Prospekte. Besuchen  
Sie unsere Fabrikausstellung.

B 2

**MERK**

für Hebezeuge



**Laufkrane  
Hängekrane  
Zirkelkrane  
individuell Ihrem  
Betrieb angepasst  
sind meine Spezialität.**

**Hans Merk Maschinenfabrik Dietikon/ZH**  
Tel. 051 / 91 91 21

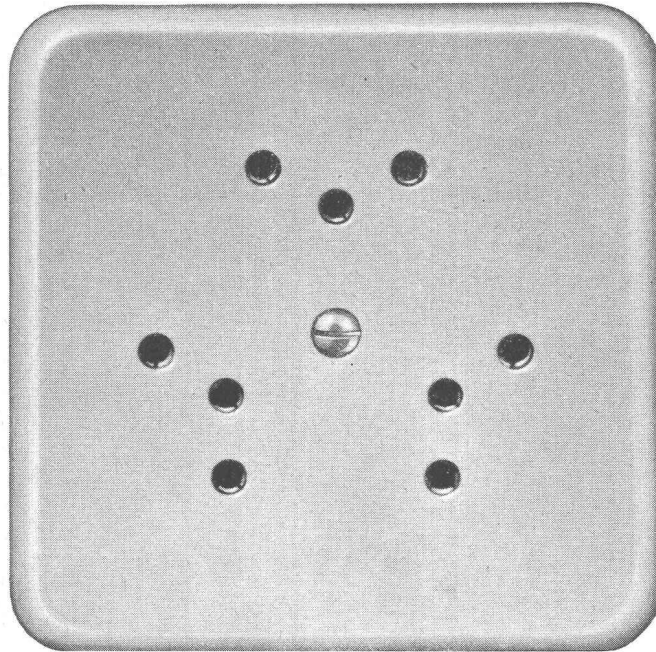
Grösse | Pmi = 86 x 86 mm

No. 76303 Pmi  
Diese Steckdosen sind  
mit Isolierpresstoff-  
Abdeckplatten  
Farbe 61 (crème-weiss) oder  
62 (elfenbeinfarbig) lieferbar

# Adolf Feller AG Horgen

Mehrfach-Steckdose mit  
Schutzkontakt

2 P + E 10 A 250 V  
Ausführung für 3 Stecker



Verschiedene unserer  
Modelle wurden mit  
der Anerkennungsurkunde  
„Die gute Form“  
ausgezeichnet.



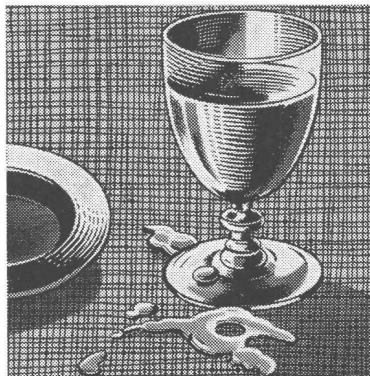
**die Schweizer Kunststoffplatte**

**unverwüstlich**

**gediegen**

- einheitliche Spitzenqualität
- exakte und wissenschaftliche Prüfmethode
- ausdrückliche Fabrikgarantie
- vorzügliche technische Beratung

charakterisieren die KELLCO-Platte



Preis Fr. 24.— per m<sup>2</sup>  
Dimension 254 × 126 cm  
Dicke 1,3 bis 1,4 mm

Bezug durch Fachhandel  
Muster ab Fabrik

Anwendungsgebiete: Ladenbau, Küchenbau,  
Möbelbau, Kioske, Restaurants, Hotels, Bars,  
Telephonkabinen, Innenausbau, Coiffeurein-  
richtungen, Labors, Schulen, Spitäler, Büros etc.

**KELLER + CO. AG., KLINGNAU (Aargau)**

Abt. Kunststoffe

Technischer Beratungsdienst (056) 5 11 77





**R. RIGLING & CO.**

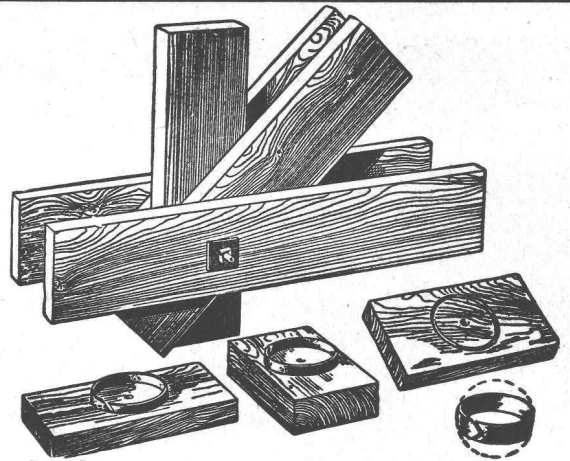
ZÜRICH - OERLIKON

Telephon (051) 46 82 25 Leutschenbachstrasse 44

Für Ihre Holzkonstruktionen:

## Ringdübel System RIGLING

Verlangen Sie unsere Preisliste



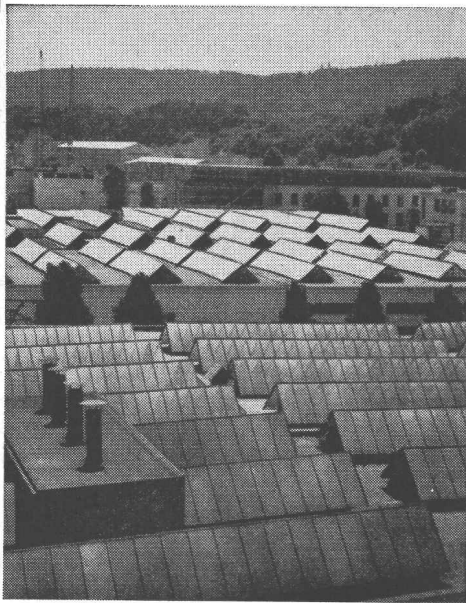
RINGDÜBEL + PATENT, Knotenpunktverbindung für hölzerne Tragwerke

TEL. 051/933232

WALLISELLEN-ZH

**Keller**<sup>CO</sup>

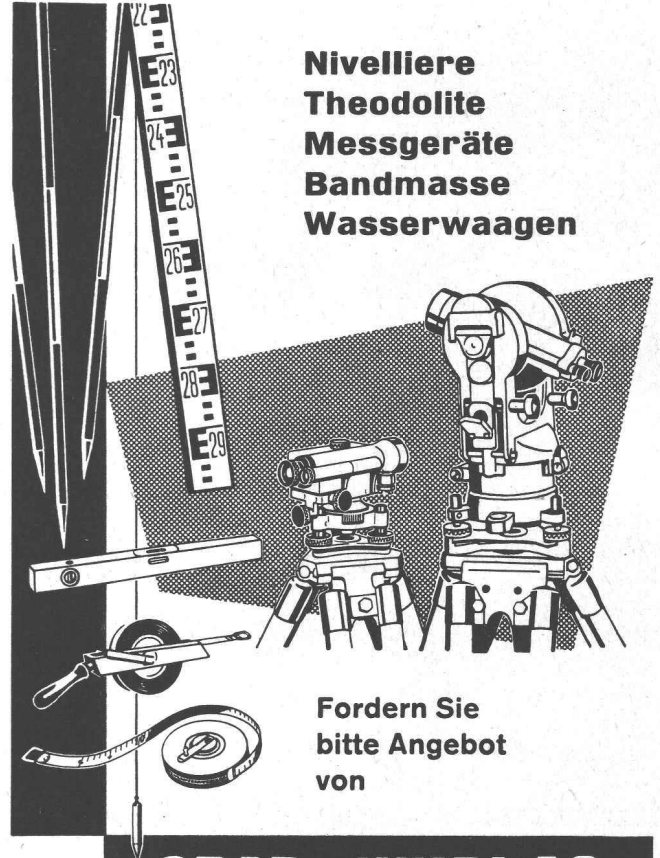
SIEGFRIED



**Kifflose Glasdächer  
System WEMA**

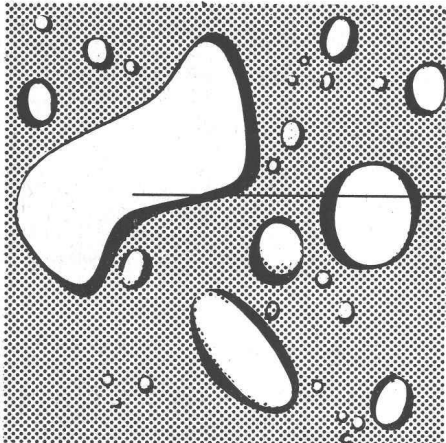
Hofüberdachungen und Vordächer  
Shedrinnen

**Nivelliere  
Theodolite  
Messgeräte  
Bandmasse  
Wasserwaagen**



**Fordern Sie  
bitte Angebot  
von**

**GRAB & WILDI AG**  
URDORF und ZÜRICH



Asbestzement **Éternit**  
**rostet nie**

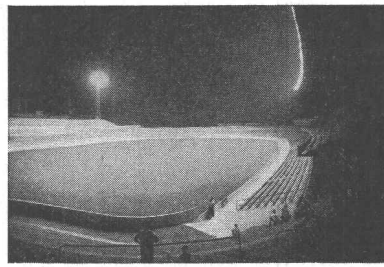
Ein Inserat der ETERNIT AG Niederurnen

**Éternit**-Asbestzement-Rohre für Druckleitungen und Hausinstallationen können wegen ihrer nichtmetallischen Zusammensetzung nie rosten. Zerstörung von außen her ist unmöglich, schädliche Verkrustung der Rohrwandungen tritt nicht auf. **Éternit**-Simsen verhindern Roststreifen an Fassaden. Eine **Éternit**-Dachhaut und **Éternit**-Fassadenverkleidung leidet nicht durch Korrosion.

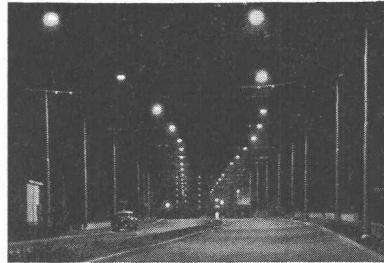
Asbestzement **Éternit** - ein moderner Baustoff mit verblüffenden Eigenschaften!

Aufzüge- und  
Elektromotorenfabrik  
Schindler & Cie. AG  
Ebikon / Luzern

In  
hohen  
Häusern  
fahren  
schnelle  
Schindler  
Lifts



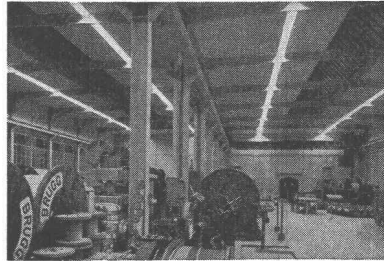
Sportplatzbeleuchtungen



Strassenbeleuchtungen



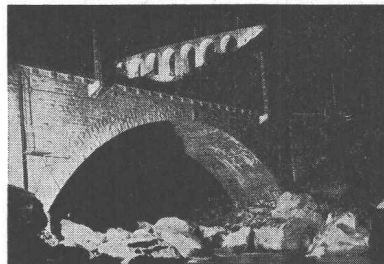
Platzbeleuchtungen



Industriebeleuchtungen



Bureaubeleuchtungen



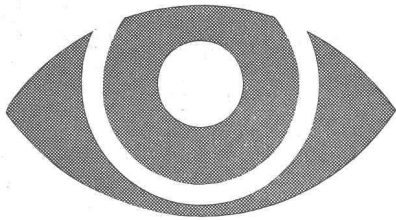
Anleuchtungen

BAG

TURGI

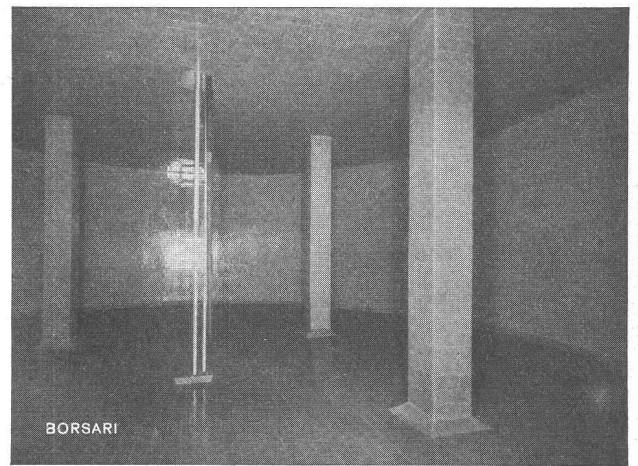
Bronzefabrik AG., Turgi

# LICHT IST UNSERE STARKE



## ALUMAG

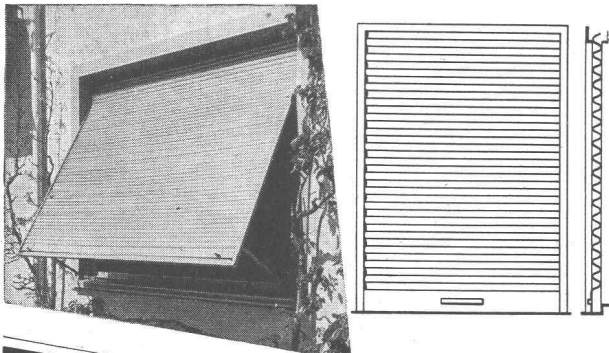
Aluminium – Licht AG  
Industrie für  
technische Beleuchtung  
Uraniastr. 16, Zürich  
Telephon (051) 23 77 33



## BORSARI HEIZÖL- u. BENZIN-TANKS

aus Eisenbeton mit Plattenauskleidung  
für jeden Bedarf 50 Jahre Erfahrung  
Erstklassige Referenzen  
Keine Korrosion Kein Unterhalt

**BORSARI & CO., Zollikon - Zürich**  
Telephon (051) 24 96 18 Gegründet 1873



## HARTMANN

**HARTMANN & CO. AG. BIEL**  
ROLLADENFABRIK UND METALLBAU - TEL. (032) 4 37 37  
Filialen in Basel, Bern, Lausanne, Luzern, Neuchâtel und Zürich

Bei Bedarf  
wenden Sie sich  
mit Vorteil an  
die Spezialfirma

3. Auflage soeben erschienen!

## Emailtechnik

Von Ing.-Chem. Louis Vielhaber

3., neubearbeitete Auflage  
176 Seiten, 32 Bilder und 34 Zahlentafeln  
Leinenband 19,80 DM  
(VDI-Mitglieder erhalten 10% Preisnachlass)

### Aus dem Inhalt

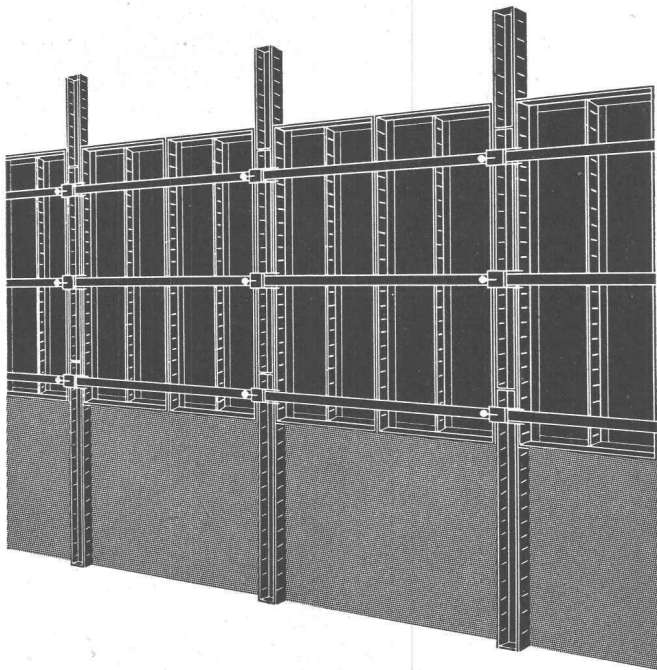
Einführung / Das Email: Ausgangsstoffe, Aufbau, Erzeugung / Eigenschaften des Emails und deren Prüfung: Mechanische Eigenschaften, Thermische Eigenschaften / Das Emaillieren: Vorbehandlung des Emailträgers, Emaillieren von Eisenblech, Emaillieren von Gusseisen, Betriebskontrollen, Fehler, Entemaillieren / Eigenschaften der Emaillierung und deren Prüfung: Mechanische, Thermische, Chemische und Optische Eigenschaften / Emailliergerechte Gestaltung: Eisenblech, Gusseisen / Anwendungsmöglichkeiten von Emails: Bisherige Anwendungsgebiete, Neue Anwendungsgebiete, Behandlung emaillierter Gegenstände / Anhang / Schrifttum / Sachverzeichnis

**VDI-VERLAG** <sup>GM</sup> <sub>BH</sub>

Verlag des Vereins Deutscher Ingenieure  
Düsseldorf 10 Ingenieurhaus

Acrow-  
Wallform  
senkt Ihre  
Schalungs-  
kosten

**ACROW**  
BANGERTER LYSS



**A. Bangerter + Cie AG Lyss**

Die vollkommene  
Stahlschalung: Voll-,  
Kletter- und Gleit-  
schalung für alle Beton-  
Arbeiten, Mauerformen  
und Giesshöhen

Abt. Bauwerkzeuge  
**ACROW**  
032 / 8 54 05-06

Die älteste Spezialfirma für  
Fahrrad-Parkieranlagen

**GIROUD  
OLTEN**



**MODERNE  
FAHRRAD-  
PARKIERANLAGEN  
AUTO- UND ROLLER-UNTERSTÄNDE**

Verlangen Sie unsere Sonderprospekte

**AG. DER MASCHINENFABRIK VON LOUIS GIROUD, OLTEN**

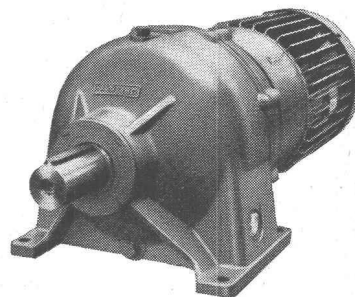
1059

Tel. (062) 5 40 17

**KISSLING**

**Motorgetriebe**

weit über  
die Schweiz hinaus  
bekannt



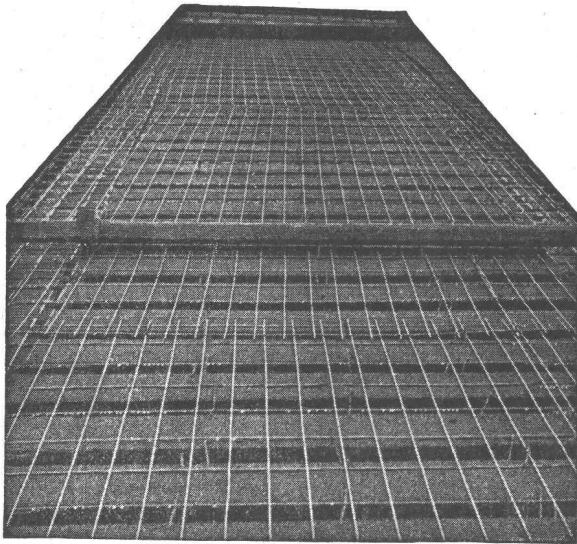
Unsere Getriebe sind der  
ideale Antrieb für Beton-  
mischer und Transport-  
bänder:

- robuste Bauart
  - wartungsfrei
  - niedriger Preis
  - rasch lieferbar
- Normaldrehzahlen ab  
Lager.

Verlangen Sie unsere Pro-  
spekte u. Preislisten. Wir  
beraten Sie unverbindlich.

**L. Kissling + Co Maschinenfabrik  
Zürich-Seebach**  
Telefon 051/466400

# Gut isoliert **besser** gebaut



Je besser die Isolation, umso geringer die Heizkosten. Die Ersparnisse an Heizkosten machen im Laufe der Jahre oft ein Vielfaches dessen aus, was eine gut isolierende Decke mehr kostet. Mit BAUKORK-Isolierdecken – K-Werte zwischen 0,58 und 0,68 – bauen Sie bei Wegfall von Gefällsbeton etc. sogar noch billiger!

Fragen Sie die Spezialisten mit grosser, praktischer Erfahrung.

## **BAUKORK AG.**

Verkaufsbüro Zurich, Gotthardstr. 61  
Telephon 051/238012 - Werk in Steinhausen/Zug

**GC**

## **Schwingflügel-Fenster aus Leichtmetall Geilinger & Co., Winterthur**

