

Zeitschrift: Schweizerische Bauzeitung
Herausgeber: Verlags-AG der akademischen technischen Vereine
Band: 77 (1959)
Heft: 22

Werbung

Nutzungsbedingungen

Die ETH-Bibliothek ist die Anbieterin der digitalisierten Zeitschriften. Sie besitzt keine Urheberrechte an den Zeitschriften und ist nicht verantwortlich für deren Inhalte. Die Rechte liegen in der Regel bei den Herausgebern beziehungsweise den externen Rechteinhabern. [Siehe Rechtliche Hinweise.](#)

Conditions d'utilisation

L'ETH Library est le fournisseur des revues numérisées. Elle ne détient aucun droit d'auteur sur les revues et n'est pas responsable de leur contenu. En règle générale, les droits sont détenus par les éditeurs ou les détenteurs de droits externes. [Voir Informations légales.](#)

Terms of use

The ETH Library is the provider of the digitised journals. It does not own any copyrights to the journals and is not responsible for their content. The rights usually lie with the publishers or the external rights holders. [See Legal notice.](#)

Download PDF: 30.01.2025

ETH-Bibliothek Zürich, E-Periodica, <https://www.e-periodica.ch>

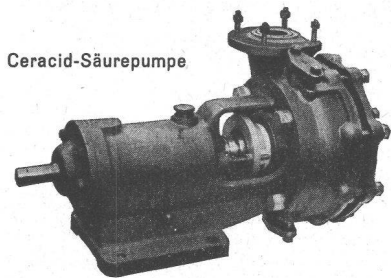
SCHWEIZERISCHE BAUZEITUNG

WOCHENSCHRIFT FÜR ARCHITEKTUR / INGENIEURWESEN / MASCHINENTECHNIK

REVUE POLYTECHNIQUE SUISSE

ORGAN DES S. I. A. SCHWEIZERISCHER INGENIEUR- UND ARCHITEKTEN-VEREIN
UND DER G. E. P. GESELLSCHAFT EHEMAL. STUDIERENDER DER EIDG. TECHN. HOCHSCHULE
GEGRÜNDET 1883 VON ING. A. WALDNER / HERAUSGEGEBEN VON ING. W. JEGHER

STEINZEUG EMBRACH



Ceracid-Säurepumpe

garantiert säurebeständig für die chemische Industrie

Rohre und Spezialstücke für Säureleitungen und Kanalisationen

Laborausgüsse und Tröge

Säurelagergefässe

Apparate, Pumpen, Druckautomaten

Ventilationskanäle

Temperaturbeständige und wärmeleitende

Spezialmassen EMBRACHIT und THERMOSIL

STEINZEUGFABRIK EMBRACH AG., Embrach/Zürich

Patentanwälte

E. BLUM & Co., ZÜRICH

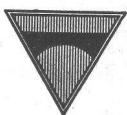
Gegründet 1878 Telefon 251633

Bahnhofstrasse 31

Anmeldung von Erfindungen

Fabrik- und Handelsmarken

Gutachten, Prozessberatung



ING. MAX GREUTER & CIE. ZÜRICH 7

INJEKTIONS- UND GUNIT-ARBEITEN TIEFBOHRUNGEN

Durisol

BAUPLATTEN ohne und mit ARMIERUNG für ISOLIERUNG
AUSFACHUNG, DECKEN- und FLACHDACHKONSTRUKTIONEN
grossflächige DECKENHOURDIS, HOHLBLOCKMAUERSTEINE

DURISOL AG. FÜR LEICHTBAUSTOFFE DIETIKON • TEL. 918665

Verlag

W. Jegher & A. Ostertag, Dianastrasse 5,
Zürich / Tel. 23 45 07 / Postcheck VIII 6110

Bürozeiten: Montag bis Freitag 7—12 Uhr
und 13.45—17.30 Uhr. Samstags geschlossen.

Postadresse:

Schweiz. Bauzeitung, Postfach Zürich 39

Bezugspreise

Einzelheft Fr. 1.65 — Abonnements:

| Monate: | Schweiz | | | Ausland | | |
|---------|---------|------|-------|---------|------|-------|
| | 12 | 6 | 3 | 12 | 6 | 3 |
| Kat. A | 66.— | 33.— | 16.50 | 72.— | 36.— | 18.— |
| B | 60.— | 30.— | 15.— | 66.— | 33.— | 16.50 |
| C | 50.— | 25.— | 12.50 | 56.— | 28.— | 14.— |
| D | 40.— | 20.— | 10.— | 46.— | 23.— | 11.50 |

A Normaler Preis

B für Mitglieder Schweiz. Techn. Verband
sowie für Studierende schweizerischer
staatlicher Technischer Mittelschulen

C für Mitglieder S. I. A. oder G. E. P.

D für Mitglieder S. I. A. oder G. E. P., die
weniger als 30 Jahre alt sind, sowie für
Studierende der ETH und der EPUL
(bei Bestellung Geburtsjahr angeben)

Das Abonnement kann mit jedem Kalen-
dermonat begonnen werden. Die Katego-
rien B, C und D gelten nur für direkte
Bestellung beim Verlag.

Anzeigenverwaltung

Mosse-Annoncen AG., Zürich, Limmat-
quai 94 / Tel. 32 68 17 / Postcheck VIII 1027

INHALT

Eine ungewöhnliche Konstruktion
des Stahlhochbaues. Von *M. Frei* . . . 345*

Die Erweiterung des Kreisspitals
Männedorf. Arch. *H. Fietz* und
B. Giacometti 348*

Mitteilungen

Eine riesige Halle in Las Vegas. Der
SEV ist 70jährig. Zum «Plan der
Akademie». ETH 353*

Buchbesprechungen

A Treatise on Photoelasticity, von
E. G. Coker und *L. N. Filon* 353
Neuerscheinungen 354

Ankündigungen

FEANI, Internationaler Ingenieur-
Kongress in Brüssel. Verband
Schweizerischer Abwasserfachleute.
Vortragskalender 354



Sie schalen **besser**
billiger
schneller

der preislich günstigste Schweizer Schalungsträger, leicht, tragfähig, mit der grössten freien Spannweite.

Automatisch veränderliche Ueberhöhung schnell und einfach montierbar.

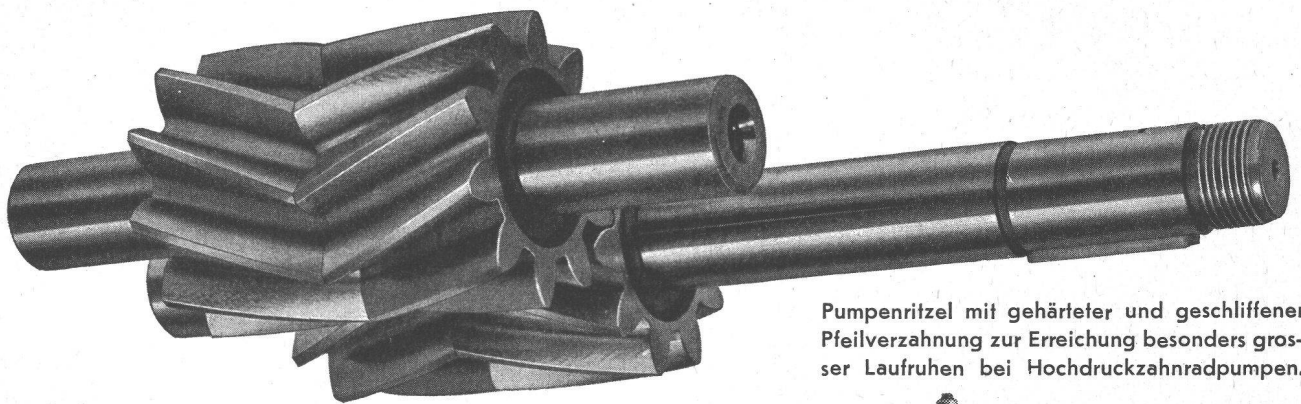
Für Horizontal- und Vertikalschalung — der bewährte Schweizer Schalungsträger.

Planung, Beratung und ausführliche Prospekte unverbindlich.

weil FIX 57-Schalungsträger viel rationeller!

FIXTRÄGER A.G. ETZGEN/Aarg.

Telephon (064) 7 42 65



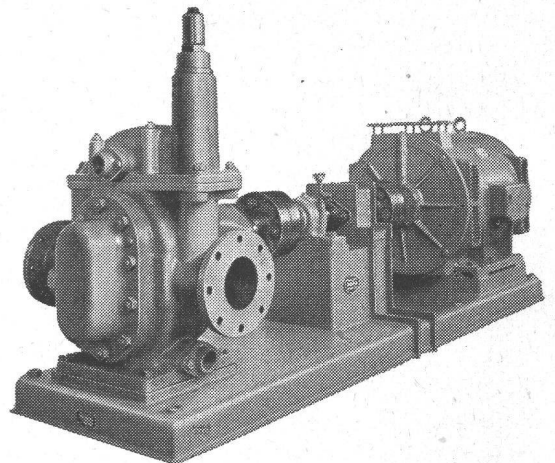
Pumpenritzel mit gehärteter und geschliffener Pfeilverzahnung zur Erreichung besonders grosser Laufrufen bei Hochdruckzahnradpumpen.

Die **MAAG-Zahnräder AG.** besitzt reiche Erfahrung im Bau von

Präzisions-Zahnradpumpen

für jeden Verwendungszweck und ist jeweils gerne bereit, für schwierige Probleme geeignete Lösungen vorzuschlagen.

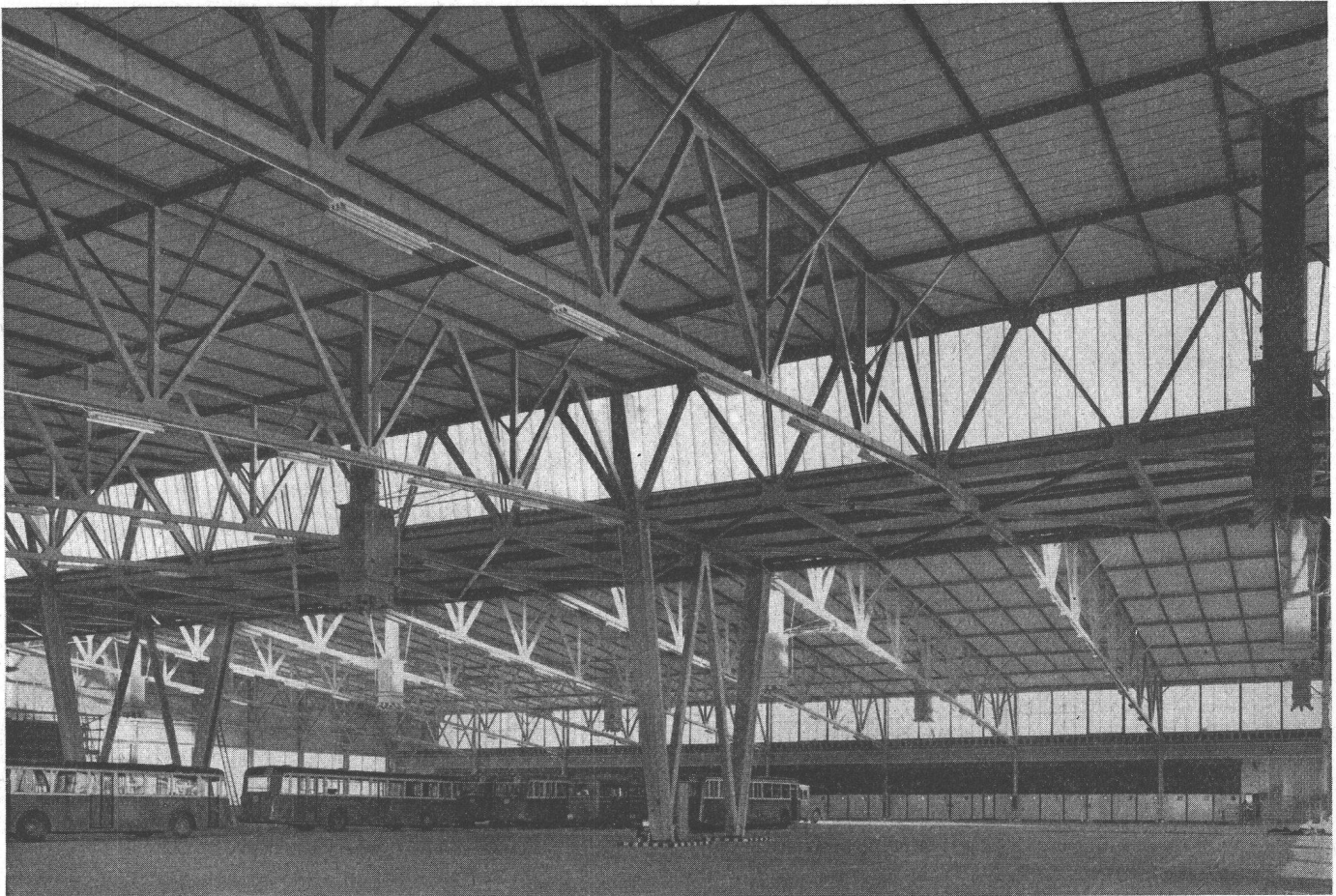
Rechts: MAAG-Zahnradpumpengruppe Typ MHP-150 zur Förderung von Schweröl, Heizöl, Pacura, Petrol, Benzin usw. mit Mauerstopfbüchse, zum Aufstellen in explosionsgefährdeten Räumen. Fördermenge bis 1200 l/min, Förderdruck bis 6 atü, Viskosität bis 500° Engler



MAAG-ZAHNRÄDER A.G. ZÜRICH (SCHWEIZ)

Ein neues Bau-Element

PERFECTA-DACHPLATTEN



Trolleybusgarage VBZ Hagenholz, Zürich

Architekten S. I. A. Casetti & Rohrer, Zürich

Vorteile der Perfecta-Dachplatten

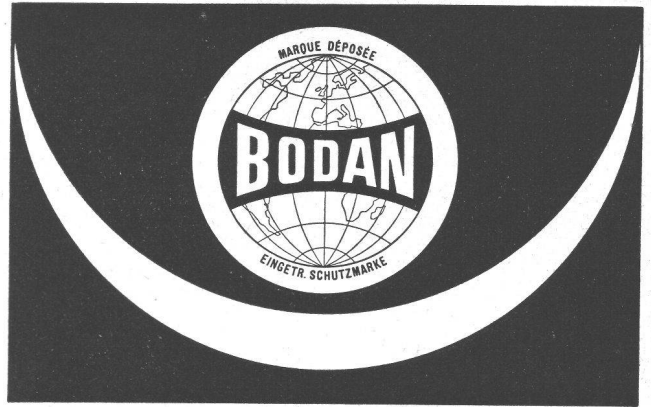
- Lieferbar in verschiedenen, den jeweiligen Nutzlasten angepassten Ausführungen
- Keine Durchbiegungen; vollständige Lastenübertragung von Platte zu Platte
- Leichtes Gewicht (30 bis 55 kg pro m²) je nach Ausführung
- Hohe thermische Isolierfähigkeit ($\lambda = 0,079 \text{ kcal/m h } 20^{\circ} \text{ C}$)
- Handlichkeit (Längen bis 300 cm, Breite 50 cm)
- Saubere Deckenuntersicht
- Schallabsorption
- Feuerschutz

GIPS-UNION A.-G.
ZÜRICH



Aufzüge- und
Elektromotorenfabrik
Schindler & Cie. AG
Ebikon / Luzern

In
hohen
Häusern
fahren
schnelle
Schindler
Lifts



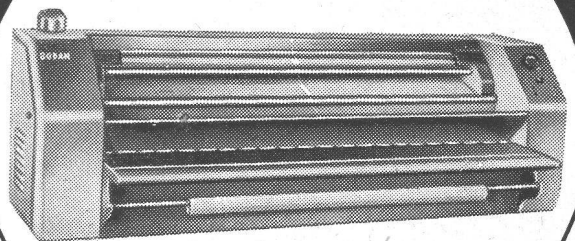
Warum wurden BODAN-Lichtpausmaschinen und -apparate zu einem weltweiten Begriff?

- weil erfahrene Fachleute sie nach dem letzten Stand der Technik aus der Praxis heraus für die Praxis entwickelten
- weil sie dank einfachster Konstruktion störungsfrei arbeiten
- weil sie durch geräuschlosen Gang und geruchlose Entwicklung überraschen
- weil sie mit automatischer Entwicklernachfüllung, endlos gewobenen Transportbändern und rotierenden Glaszylindern ausgerüstet sind
- weil die neue automatische Bänderspannung jedes Verschieben des Pausgutes verunmöglicht. Resultat: wie gestochen scharfe Kopien
- weil sie dank Gleichstrommotor mit konstantem Drehmoment belastungsunabhängig arbeiten
- weil sie von 0 an stufenlos zu regulieren sind
- weil die BODAN-Reihe für jedes Unternehmen, selbst den kleinsten Betrieb, die zweckdienlichste und rationellste Maschine bereit hat
und nicht zuletzt
- weil sie sich als schweizerische Qualitätserzeugnisse ausnehmend preisgünstig halten
10 verschiedene Modelle mit einer Leistung von 55 bis 450 cm pro Minute
Verlangen Sie bitte unverbindlich eine Gratis-Probestellung in Ihren Betriebsräumen

BODAN - Erzeugnisse bereichern Ihren Betrieb!

Fabrik für Lichtpausmaschinen und Fotokopierapparate
Karl Müller AG., Roggwil/TG Schweiz — Tel. (071) 4 83 77

BODAN-Rapid 1

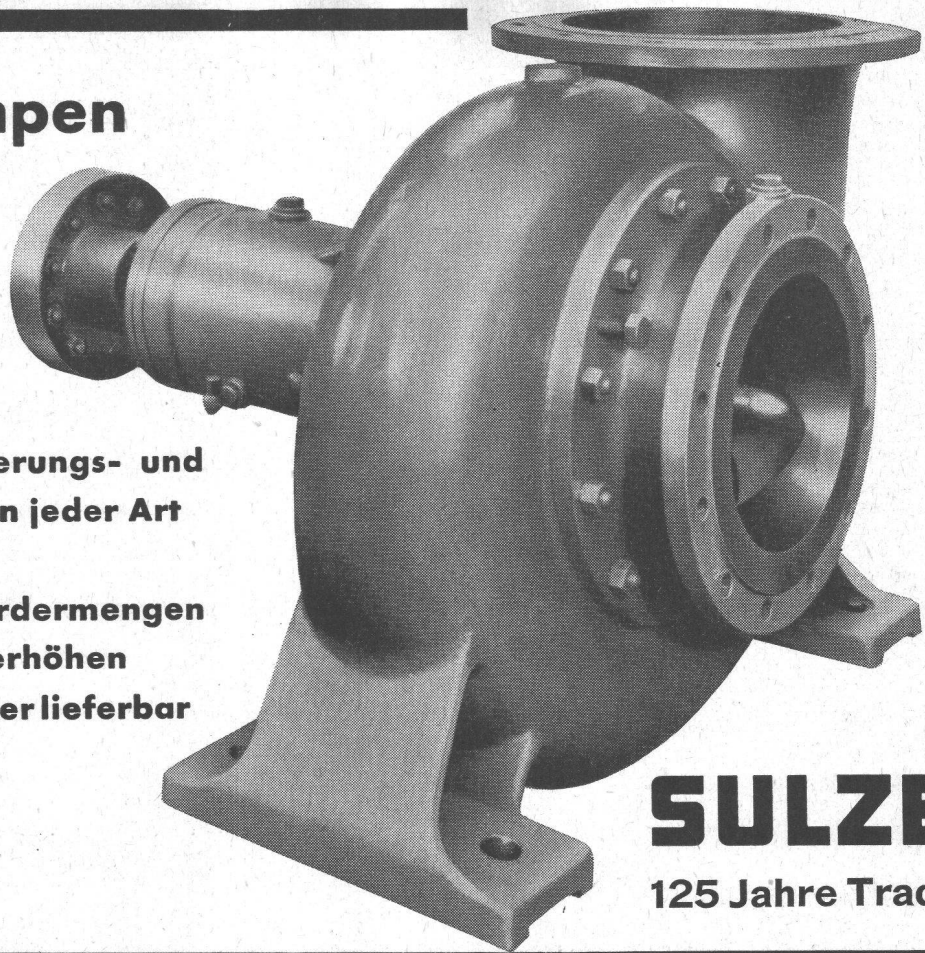


Papierdurchlass 110 cm. Leistung pro Min. 40—130 cm, max. Geschwindigkeit pro Min. 0—180 cm, Lichtquelle 4 x 65 Watt mit Reflektor, Anschluss 220 Volt, 2 Amp., Stromverbrauch 300 Watt, Länge 170 cm, Tiefe 50 cm, Höhe 54 cm, Gewicht 137 kg

Helimaxpumpen

für Industrie-, Bewässerungs- und Entwässerungs-Anlagen jeder Art und Größe

Helimaxpumpen für Fördermengen bis zu 600 l/s und Förderhöhen bis zu 20 Metern ab Lager lieferbar



SULZER

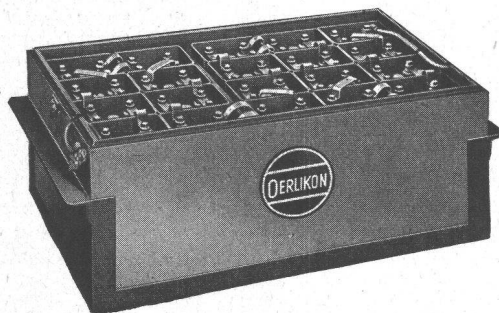
125 Jahre Tradition

50 1958 - 1

GEBRÜDER SULZER, AKTIENGESELLSCHAFT, WINTERTHUR (SCHWEIZ)

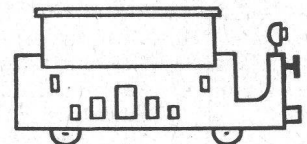
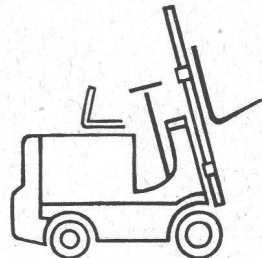
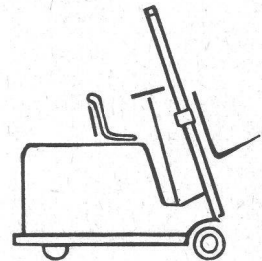
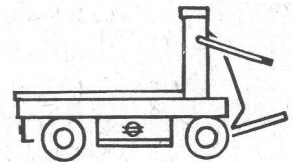


Batterien für Elektrofahrzeuge



Accumulatoren - Fabrik Oerlikon Zürich 50

mit Bureaux und Werkstätten in
Lausanne - Genf - Lugano - St. Gallen - Luzern





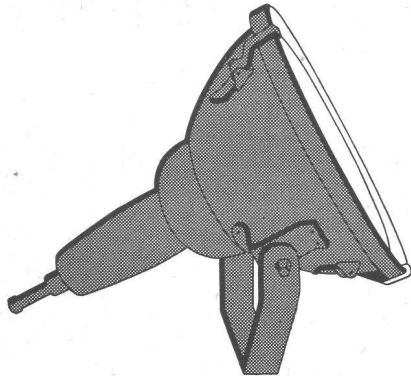
JOSEF MEYER

Rheinfelden · Luzern

Stahlbau
Waggonbau
Kessel- und Apparatebau

LICHT IST UNSERE STARKE

Scheinwerfer und
Flutlichtstrahler für Sport-
plätze und Fassaden



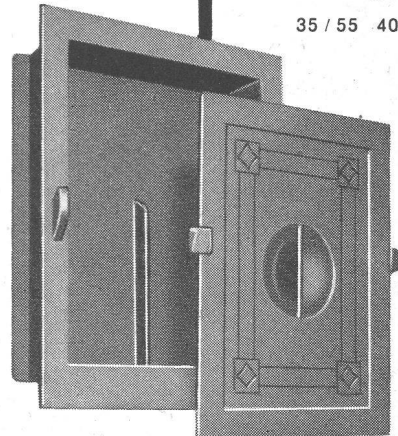
ALUMAG

Aluminium — Licht AG
Industrie für
technische Beleuchtung
Uraniastr. 16, Zürich
Tel. (051) 23 77 33

RUSSTÜREN

Einsteigtüren

35 / 55 40 / 60



15 / 15 18 / 18

18 / 24 20 / 30

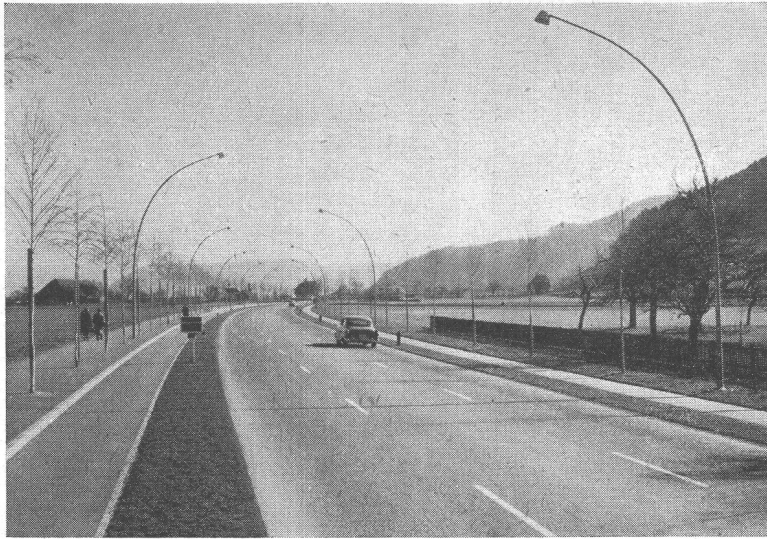
25 / 30 30 / 40

laufend ab Lager lieferbar



J.G. KIENER + WITTLIN AG

BERN - SCHAUPLATZGASSE 23 - TELEFON 031/29122

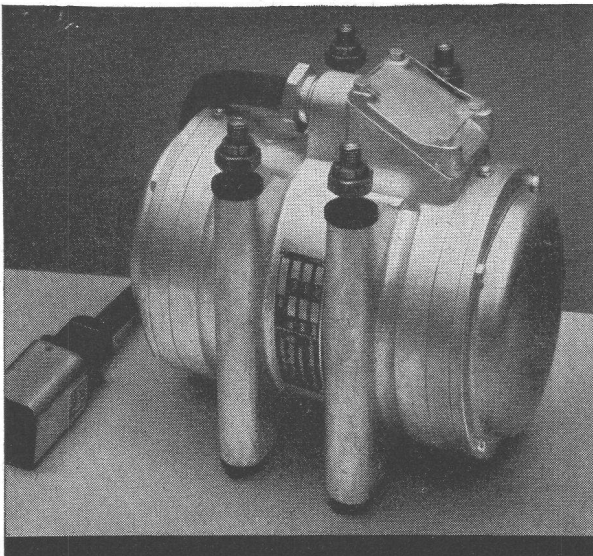


Stuag

Schweiz. Strassenbau- und Tiefbau-Unternehmung AG

gegründet 1912

Filialen in der ganzen Schweiz



GW 356

VIBRODYNE

**Der unverwüsthche
Elektro-Vibrator
für universellen Gebrauch**

**Maschinenfabrik Graber & Wening AG.
Neftenbach (Winterthur) Schweiz**

SCHWEIZER BAUBESCHLÄGE

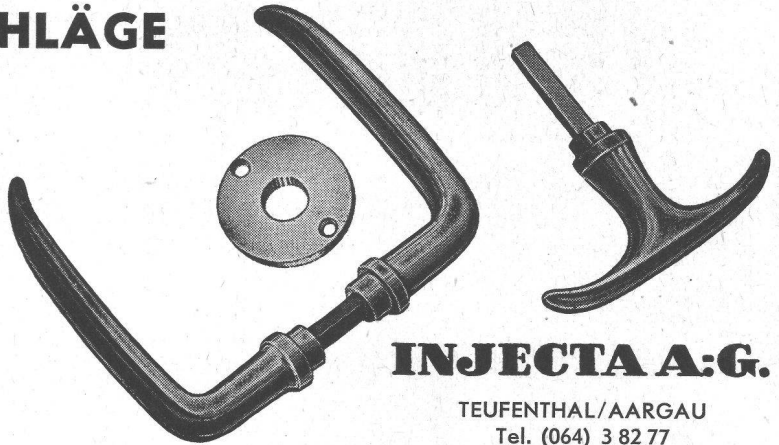
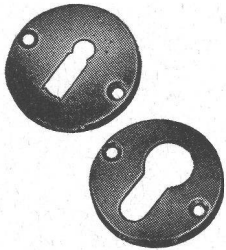
INCA

aus hochwertiger
Neusilber-Legierung

Erstklassige
Vernicklung und
Verchromung

Grosse Dauer-
haftigkeit

Formschöne
Ausführung

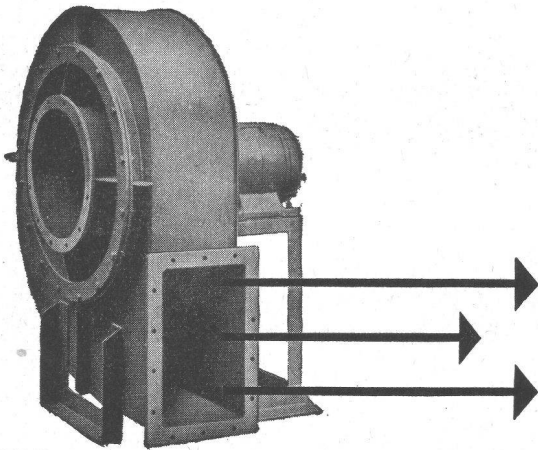


INJECTA A.G.

TEUFENTHAL/AARGAU
Tel. (064) 3 82 77

Meidinger

Ventilatoren und Elektromotoren



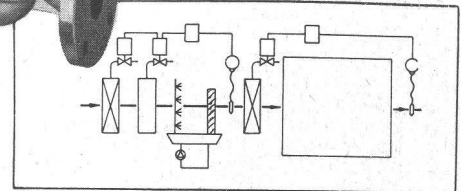
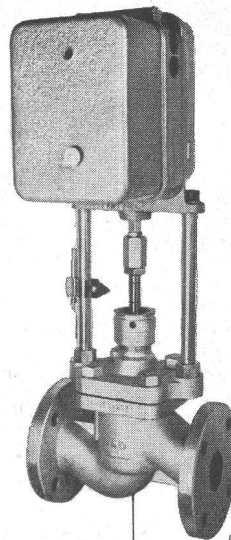
Qualitätsprodukte seit mehr als einem halben Jahrhundert. Anpassung an alle Ansprüche der Technik. Geräuschloser Lauf durch spezielle Ausführung der Flügelräder und sorgfältiges Ausbalancieren der Ventilatorflügel und Motoranker. Behebung der magnetischen Geräusche der Elektromotoren durch Spezialwicklung. Genau passende Ersatzteile jederzeit ab Lager lieferbar.

G. Meidinger & Cie, Basel 4
Telefon 061-22 97 65

2455

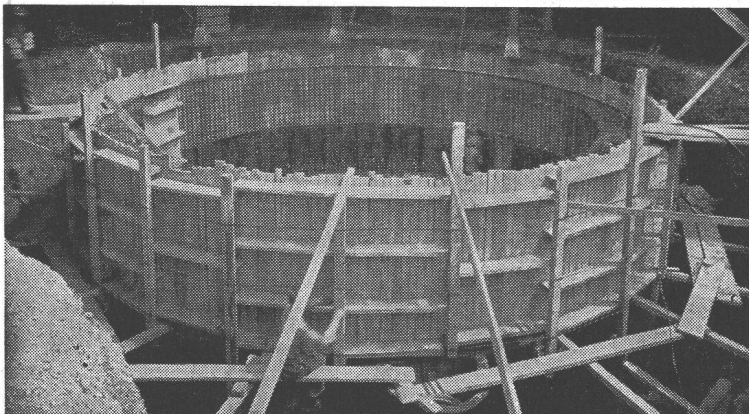
REGLER FÜR KLIMAANLAGEN

Thermostate
Hygrostate
Relais
Fernschalter
Zeitschalter
Stellmotoren
Motorventile
Motordrosselklappen



SAUTER

Fr. Sauter A.G. Fabrik elektrischer Apparate, Basel



Betontank von 250 000 l im Bau

TBA-Betontankanlagen

zur Lagerung von Heizöl, Dieselöl etc.

Die zuverlässigen, betriebs- und korrosionssicheren TBA-Stahlbetonbehälter können in jeder Form und Grösse erstellt werden. Kellereinbautanks.

TANKBAU AG, ZÜRICH

Minervastrasse 126, Telefon (051) 34 46 42



KSB

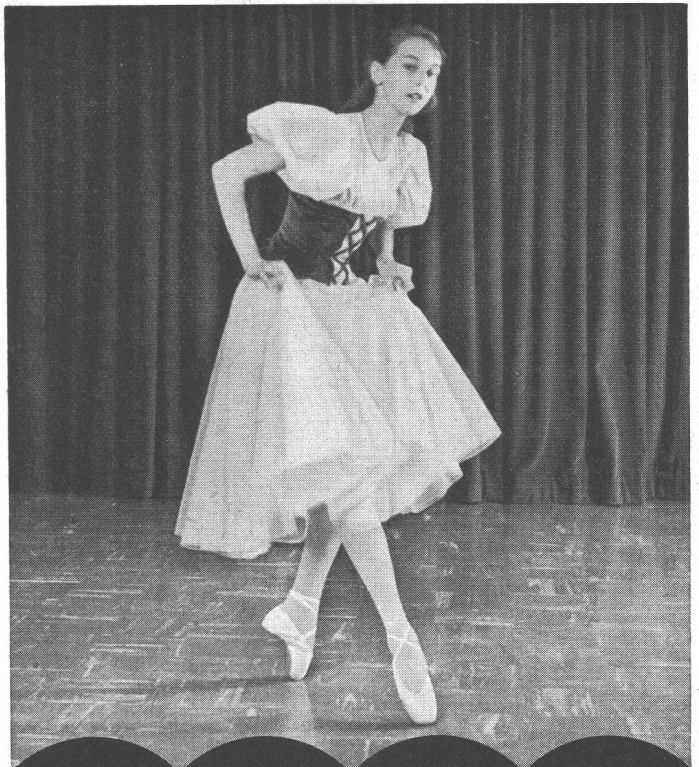
Wasser im Motor

Unsere U-Pumpen sind mit sogenannten Naßläufer-Unterwasser-Motoren ausgerüstet, die, wie der Name schon sagt, stets mit Wasser gefüllt sind. Ihre Lager sind hinsichtlich der Materialbeschaffenheit für Wasserschmierung geeignet und bedürfen daher keinerlei Wartung. Der Wickeldraht ist mit einer für den Unterwasserbau bestens geeigneten Kunststoffisolation versehen, die auch im Dauerbetrieb größte Zuverlässigkeit gewährleistet. Auf Grund ihrer Betriebssicherheit und Wartungsfreiheit hat sich diese Bauweise von U-Motoren in den letzten Jahrzehnten immer mehr durchgesetzt und ist heute von den verschiedenen Konstruktionsprinzipien die verbreitetste. Unser lückenloses Programm enthält auch für Ihre speziellen Bedarfsfälle geeignete Pumpen.



B 3300-75

Verkaufsbureau KSB Zürich AG
 Zürich 6, Spanweidstrasse 3 Telefon (051) 28 25 18



TERRAFLEX

-Bodenbelag, seit 20 Jahren bewährt und ständig verbessert, ist ein Spitzenprodukt.

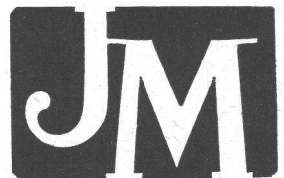
36 wohlausgewogene, schönste Farböne erlauben Kombinationen vom einfachen Zweckboden bis zum anspruchsvollsten künstlerischen Dessenbelag: für Industrieräume, Laboratorien, Spitäler, Verkaufslöale, Büros, Studios, Küchen, Korridore, Soussole, Wohndielen, Konferenzräume, Hallen etc.

ten: 22,8 x 22,8 cm; Stärken: 1,6 mm, 2,5 mm und 3,2 mm.

TERRAFLEX im Wohnungs-, Zweck- und Industriebau wird höchsten Ansprüchen gerecht. Verlangen Sie Offerten beim Fachgeschäft.

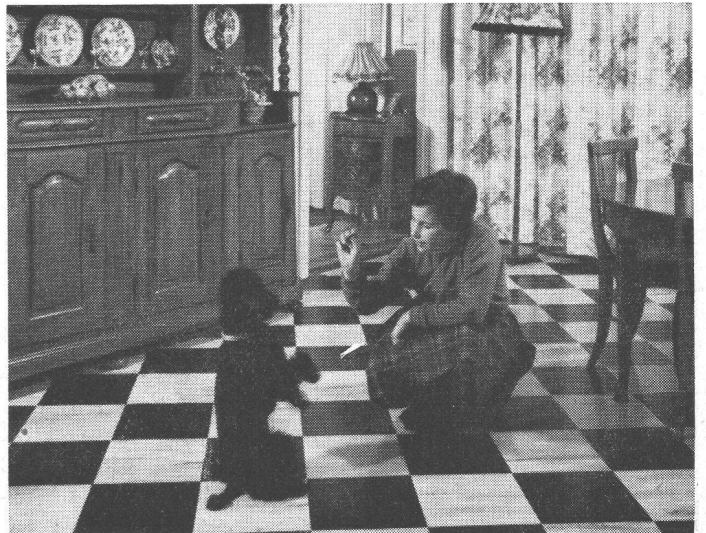
Die durchgeknetete Mischung von Asbestfasern und Vinyl verleiht TERRAFLEX grösste Widerstandsfähigkeit (minimale Abnützung); Feuer-, Fett- und Säurebeständigkeit; hohe Druckfestigkeit; Elastizität (angenehmes Gehen) und Isolierfähigkeit (Spannungen bis 4500 V).

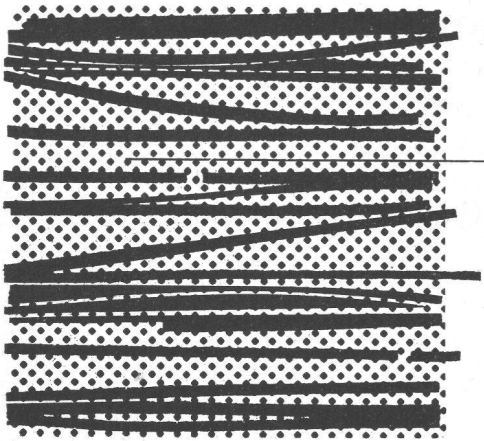
Generalvertretung:
Flachdach- und Terrassenbau AG.
 Bern Marktgasse 37 Tel. (031) 2 76 76



TERRAFLEX-Böden benötigen geringste Wartung (nur aufwaschen), wirken schalldämpfend und lassen sich leicht und rasch verlegen: Grösse der Plat-

JOHNS - MANVILLE PRODUKTE





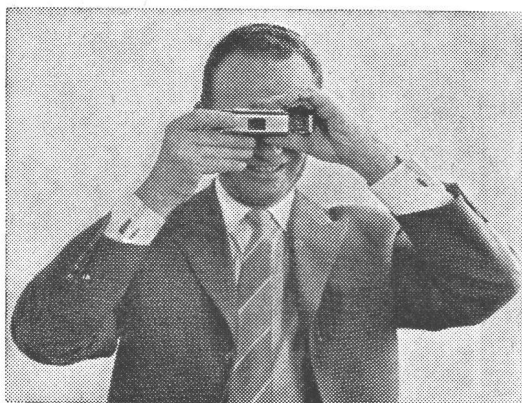
Asbestzement **Éternit**

Asbest + Zement

Ein Inserat der ETERNIT AG Niederurnen

Éternit-Asbestzement besteht aus Portlandzement und Asbestfasern. Portlandzement hat die Druckfestigkeit eines guten Steines. Asbestfasern besitzen eine Zugfestigkeit, welche die von Stahldraht erreicht. Diese Eigenschaften ermöglichen die Produktion von **Éternit**-Druckrohren bis zu 24 Atm. Prüfdruck. **Éternit**-Schiefer für Dächer und Fassaden wird mit zehnjähriger Garantie, auch gegen Hagelschlag geliefert.

Asbestzement **Éternit** — ein moderner Baustoff mit verblüffenden Eigenschaften!



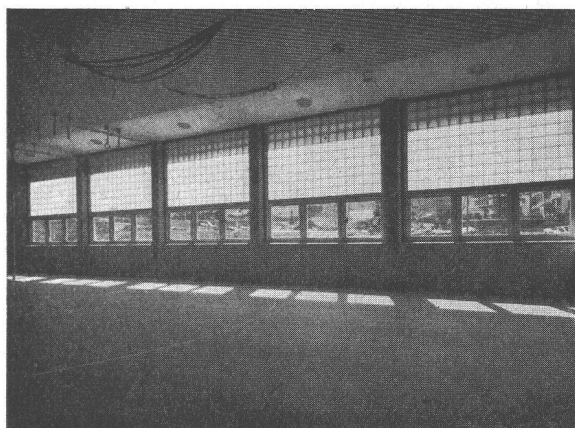
Sehr geehrte Herren Architekten achten Sie bitte auf diesen Kollegen

Er ist ein begeisterter MEC-Freund. MEC heisst die neue deutsche 16-mm-Präzisionskamera im Taschenformat. In den nächsten Tagen erhalten Sie einen Brief und eine mehrfarbige Broschüre ins Haus gesandt. Sie werden staunen, was diese kleine Kamera Grosses leistet.



Generalvertretung für die Schweiz:

Kunz & Bachofner, Grütlistr. 44, Zürich 2/27, Tel. (051) 25 15 27



BAUGLÄSER

Alle Sorten und Neuheiten zu günstigen Preisen.

GLASBETON Spezialabteilung für **Glasbeton-Oberlichter**, garantiert wasserdicht, **begeh-** und **befahrbar** Ausführung, mit extra hellen, lichtstreuenden Kristallprismen.

GLASBAUSTEINE extra hell, für Aussenwände, Treppenhäuser, innere Trennwände. Vorzügliche Isolation gegen Kälte, Wärme und Schall. Grosse Referenzliste.

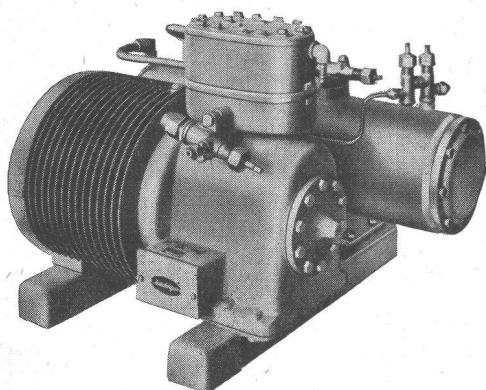
Verlangen Sie kostenlose Dokumentation und Offerte.

Ruppert, Singer & Cie. AG., Zürich

Tafelglas en gros und Spiegelmanufaktur

Telephon (051) 52 53 53 - Gegründet 1884

Briefadresse: Zürich 48, Altstetten



Autofrigor

Kühl-, Gefrier- und Klima-Anlagen

mit dem neuen, hermetisch geschlossenen Kühlautomaten „Hermetofrigor“ für jeden industriellen und gewerblichen Zweck.

Autofrigor AG. Zürich

Schaffhauserstrasse 473
Telephon (051) 48 15 55

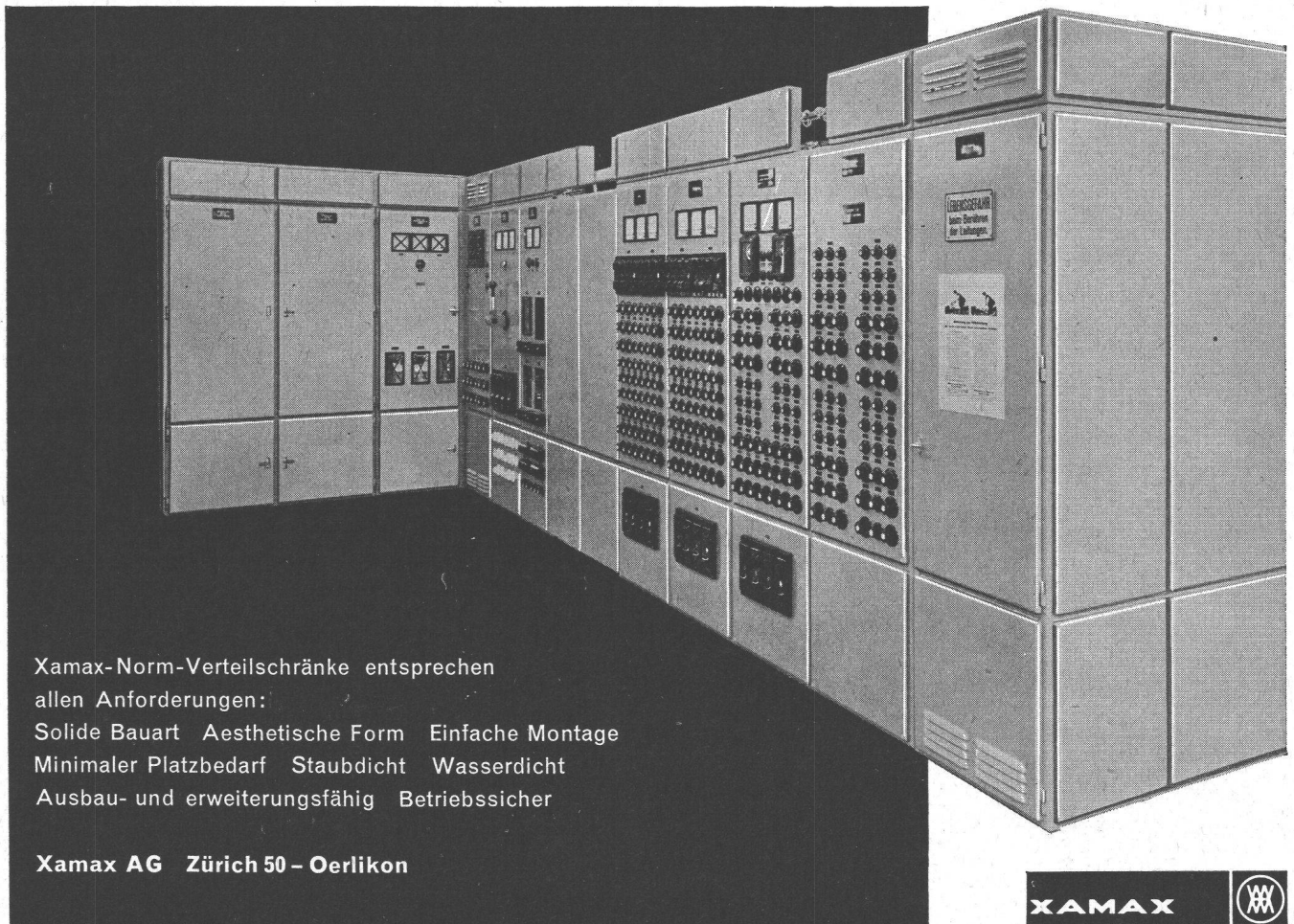


Ein Garantie-Formular kann so raffiniert gestaltet sein wie eine Banknote und trotzdem nicht die gleiche Sicherheit bieten. Erst der unabdingbare Wille des Fabrikanten, für seine Fehler aufzukommen, und die rasche Hilfe des Verkäufers bewahren Sie vor Schaden. Wir prüfen gewissenhaft jeden Garantieanspruch und sind im Auslegen der Bestimmungen nicht als engherzig bekannt.

Robert Aebi AG Zürich



Garantie



Xamax-Norm-Verteilschränke entsprechen allen Anforderungen:
Solide Bauart Aesthetische Form Einfache Montage
Minimaler Platzbedarf Staubdicht Wasserdicht
Ausbau- und erweiterungsfähig Betriebssicher

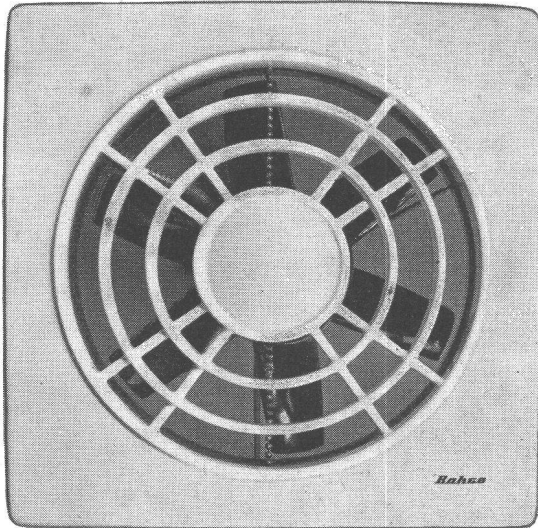
Xamax AG Zürich 50 - Oerlikon



BAHCO-INTERIEUR-VENTILATOREN

für die wirkungsvolle Entlüftung von:

**Grösseren Haushalrküchen
Waschküchen, Garagen, Werkstätten
Toiletten, Konditoreien, Restaurants
Bureaux, Ladenlokalen, Coiffeursalons
usw.**



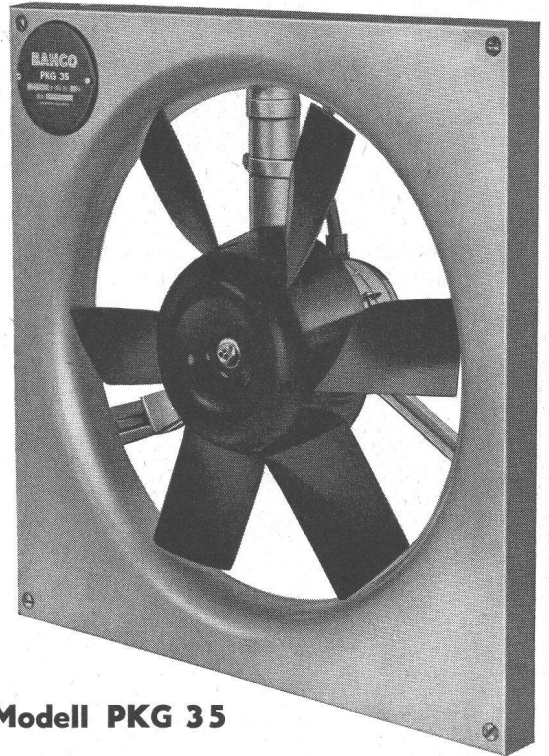
Modell PKG 25

Ausführung: Elegante Form, robuste Konstruktion, geräuscharm. Die abnehmbare, weisslackierte Stirnwand besteht aus Phenolpressmasse, einem starken, leicht sauberzuhaltenden Werkstoff, von gediegenem Aussehen. Eine eingebaute, neuartige Rolljalousie sorgt bei Stillstand des Ventilators für Luftabschluss gegen aussen.

Technische Daten:

| | |
|-----------------------------------|-----------------------|
| Luftmenge bei freiem Luftaustritt | 770 m ³ /h |
| Stromverbrauch | 40 Watt |
| Einbauöffnung, entsprechend | |
| Mauerrahmen | 290x290 mm |
| Grösse der Stirnwand | 325x325 mm |
| Drehzahl | 1350 T/Min. |

Verkaufspreis: Fr. 260.—



Modell PKG 35

Ausführung: Aus Stahlblech, formschön, robust, geräuscharmer Gang. Kann auch mit Schutzgitter geliefert werden.

Technische Daten:

| | |
|-----------------------------------|------------------------|
| Luftmenge bei freiem Luftaustritt | 1300 m ³ /h |
| Stromverbrauch | 12 Watt |
| Einbauöffnung, entsprechend | |
| Mauerrahmen | 385x385 mm |
| Grösse der Stirnwand | 440x440 mm |
| Drehzahl | 900 T/Min. |

Technische Daten:

| | |
|-----------------------------------|------------------------|
| Luftmenge bei freiem Luftaustritt | 2000 m ³ /h |
| Stromverbrauch | 35 Watt |
| Einbauöffnung, entsprechend | |
| Mauerrahmen | 385x385 mm |
| Grösse der Stirnwand | 440x440 mm |
| Drehzahl | 1400 T/Min. |

Verkaufspreis: Fr. 280.—

Verkauf durch die Installationsfirmen. Nähere Unterlagen durch die Generalvertretung:

WALTER WIDMANN AG. ZÜRICH 1

Löwenstrasse 20

Telephon (051) 27 39 96