

Zeitschrift: Schweizerische Bauzeitung
Herausgeber: Verlags-AG der akademischen technischen Vereine
Band: 77 (1959)
Heft: 23

Werbung

Nutzungsbedingungen

Die ETH-Bibliothek ist die Anbieterin der digitalisierten Zeitschriften. Sie besitzt keine Urheberrechte an den Zeitschriften und ist nicht verantwortlich für deren Inhalte. Die Rechte liegen in der Regel bei den Herausgebern beziehungsweise den externen Rechteinhabern. [Siehe Rechtliche Hinweise.](#)

Conditions d'utilisation

L'ETH Library est le fournisseur des revues numérisées. Elle ne détient aucun droit d'auteur sur les revues et n'est pas responsable de leur contenu. En règle générale, les droits sont détenus par les éditeurs ou les détenteurs de droits externes. [Voir Informations légales.](#)

Terms of use

The ETH Library is the provider of the digitised journals. It does not own any copyrights to the journals and is not responsible for their content. The rights usually lie with the publishers or the external rights holders. [See Legal notice.](#)

Download PDF: 30.01.2025

ETH-Bibliothek Zürich, E-Periodica, <https://www.e-periodica.ch>

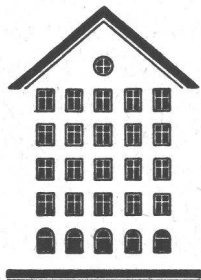
SCHWEIZERISCHE BAUZEITUNG

WOCHENSCHRIFT FÜR ARCHITEKTUR / INGENIEURWESEN / MASCHINENTECHNIK

REVUE POLYTECHNIQUE SUISSE

ORGAN DES S.I.A. SCHWEIZERISCHER INGENIEUR- UND ARCHITEKTEN-VEREIN
UND DER G.E.P. GESELLSCHAFT EHEMAL. STUDIERENDER DER EIDG. TECHN. HOCHSCHULE
GEGRÜNDET 1883 VON ING. A. WALDNER / HERAUSGEGEBEN VON ING. W. JEGHER

Fenster



Kiefer Zürich

Verlag

W. Jegher & A. Ostertag, Dianastrasse 5.
Zürich / Tel. 23 45 07 / Postcheck VIII 6110
Bürozeiten: Montag bis Freitag 7—12 Uhr
und 13.45—17.30 Uhr. Samstags geschlossen.
Postadresse:
Schweiz. Bauzeitung, Postfach Zürich 39

Bezugspreise

Einzelheft Fr. 1.65	— Abonnements:		
	12 Monate	6 Monate	3 Monate
Schweiz	66.—	33.—	16.50
Ausland	72.—	36.—	18.—

Für Mitglieder des S.I.A., der GEP und des Schweiz. Technischen Verbandes sowie für Studierende der ETH, der EPUL und schweiz. staatl. Technischer Mittelschulen ermässigte Preiskategorien nach Tarif.

Anzeigenverwaltung

Mosse-Annoncen AG., Zürich, Limmatquai 94 / Tel. 32 68 17 / Postcheck VIII 1027

INHALT

Der Regelkreis — ein universeller Begriff. Von *P. Profos* 355*

Zum 250. Geburtstag von Hans Ulrich Grubenmann. Von *J. Küller* 361*

Müllverwertung 363

Auftriebsfreies Trockendock. Von *E. Schmitter* 363*

Wettbewerb Ferienkolonie Zollikon auf der Lenzerheide 364*

Nekrologe

F. Amann. H. Détraz. A. Käser.
D. Kaiser. A. Kern 368
E. Koenig. E. Martz. O. Pfister.
R. Senglet, P. Senn. G. Walser 369

Mitteilungen

Das Geschäftshaus «City» in Zürich 369*

Wettbewerbe

Evang. Kirche in Niederurnen 369
Mittelschule in Sargans 370

Ankündigungen

Gedenkfeier für H. U. Grubenmann.
Papier- und graphische Tagung.
Geographisch - Ethnographische Gesellschaft Zürich. 3e Congrès International des Techniques et de l'Urbanisme Souterrains, Bruxelles. Vereinigung ehemaliger Chemiestudierender an der ETH. Trinkwasser, Abwasser, Ölverschmutzung. Meister der Plakatkunst. Kurse des Schweiz. Vereins für Schweisstech-nik. Vortragskalender 370

Die neue

**Kuhlmann
Zeichenmaschine**

ist eine technische Höchstleistung. Verschiedene Modelle für alle Ansprüche.

Prospekte und Beratung durch das zeichentechnische Spezialhaus



Gebrüder Scholl AG. an der Poststrasse
in Zürich seit 1865 - Telefon (051) 23 76 80

BERCHTOLD & Co.

HEIZUNG • LÜFTUNG
WARMWASSER

THALWIL



Telephon
051/92 05 01

FEINE BESCHLÄGE



antik + modern

MESSING
SCHMIEDEISEN

F. Bender

ZÜRICH OBERDORFSTR. 9/10

Leichtmetallfenster



Gebr. Tuchs Schmid AG Frauenfeld



1



STANDARD

VERNIS

LACKE

In Lagerräumen, Maschinen- und Kellerräumen verhindert man Staubentwicklung und schützt Zementböden vor mechanischer Beanspruchung durch

Zementboden-Anstriche

Geringe Kosten, einfache Reinigung, widerstandsfähig — dazu modern, gute Präsentation, frohe Atmosphäre. Staubverhütung vermindert Materialverluste und verbessert die hygienischen Verhältnisse. Verlangen Sie Prospekt, Farbmuster und Preisliste.

STANDARD LACK- & FARBENWERKE AG

ZÜRICH-ALTSTETTEN

TEL. (051) 52 11 52

Neuzeitliche Materialien
für moderne
Raumgestaltung

mit **BRIGATEX** geklebt!

Laril

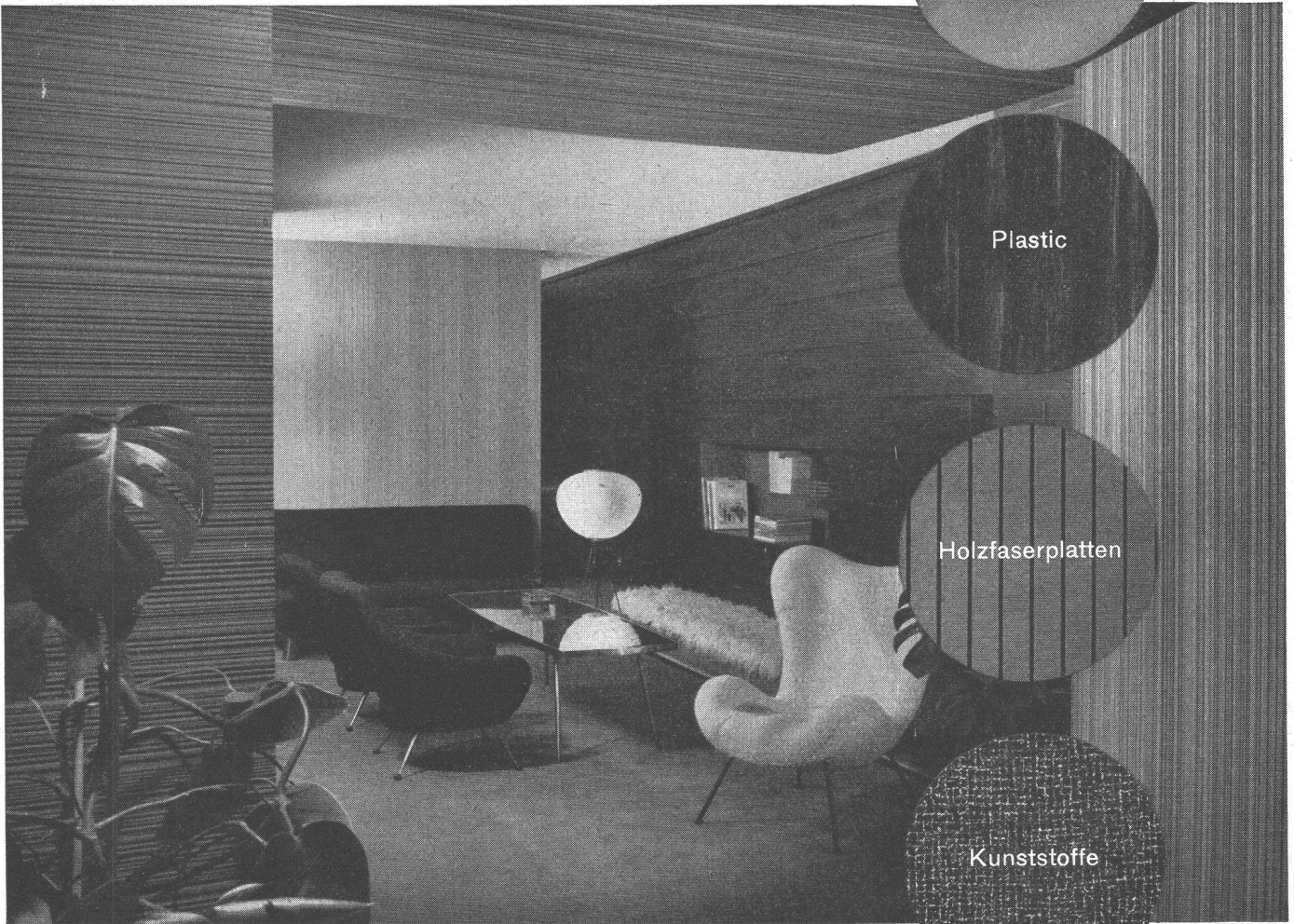
Aluminium

Plastic

Holzfaserplatten

Kunststoffe

Akustikplatten

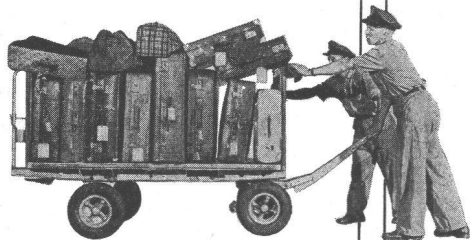
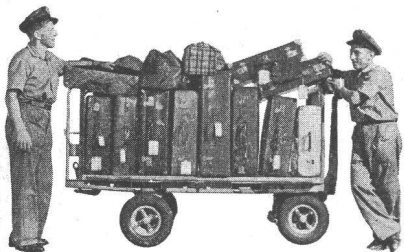
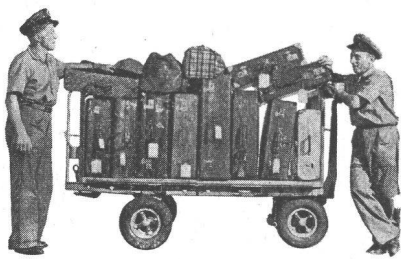
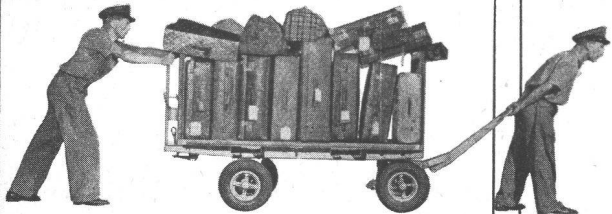


BRIGATEX
erfordert weder Pressen noch Versprießen.
Beratung durch unsern technischen Dienst,
der Ihnen mit seiner großen Erfahrung
kostenlos zur Verfügung steht.



DR. M. EBNÖTHER SEMPACH-STATION TEL. 041.781515

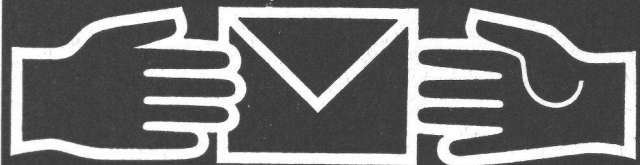
Schlieren – Aufzüge



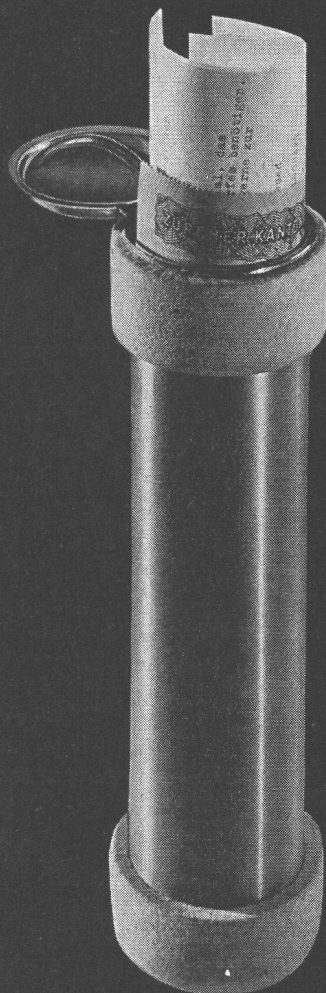
schnell und sicher mit Schlieren

Schweizerische Wagons- und Aufzügefabrik A.G.
Schlieren – Zürich

Am
schnellsten



mit
Standard
Rohrpost-Anlagen



Standard Telephon und Radio AG.
Zürich, mit Zweigniederlassung in Bern

1706



P & H

P & H 255 A

der leistungsfähige 600 l Raupenbagger

P & H

**Typ 255 A -
«Made in Europe»**

nach USA-Normen

- ★ Leichtes Manövrieren und geringer Unterhalt mit dem einzigartigen P & H Fahrwerk in Raupentraktorenbauart
- ★ Die breiten Raupen geben dem 255 A eine hervorragende Stabilität und einen kleinen Bodendruck
- ★ Hydraulische Bremsen und Niederdrucksteuerung bedeuten für den Baggerführer müheloses Arbeiten
- ★ Laufrollenring für geschmeidiges, schnelles Schwenken

Eingesetzt bei schwersten Grab- und Hubarbeiten beweist dieser Raupenbagger immer wieder seine enorme Leistung und Robustheit. Für Sie als Unternehmer heisst das **«Mehr Arbeit in kürzerer Zeit!»**

Höhere Kabelgeschwindigkeit, kräftigerer Kabelzug und grössere Reisskraft sowie die grossdimensionierten, sofort ansprechenden Bremsen, sind einzigartige Merkmale des P & H Raupenbaggers.

Das Modell P & H 255 A wird aus hochwertigem legiertem Stahl als vollständige Schweisskonstruktion hergestellt. Qualitätsarbeit, rascher Ersatzteil- und Servicedienst bürgen für einwandfreien Betrieb und geringsten Unterhalt. Verlangen Sie bitte ausführliche Angaben; wir beraten Sie gerne.

Alleinvertretung für die Schweiz:

ULRICH AMMANN

Baumaschinen Langenthal

Telephon 063 / 2 27 02

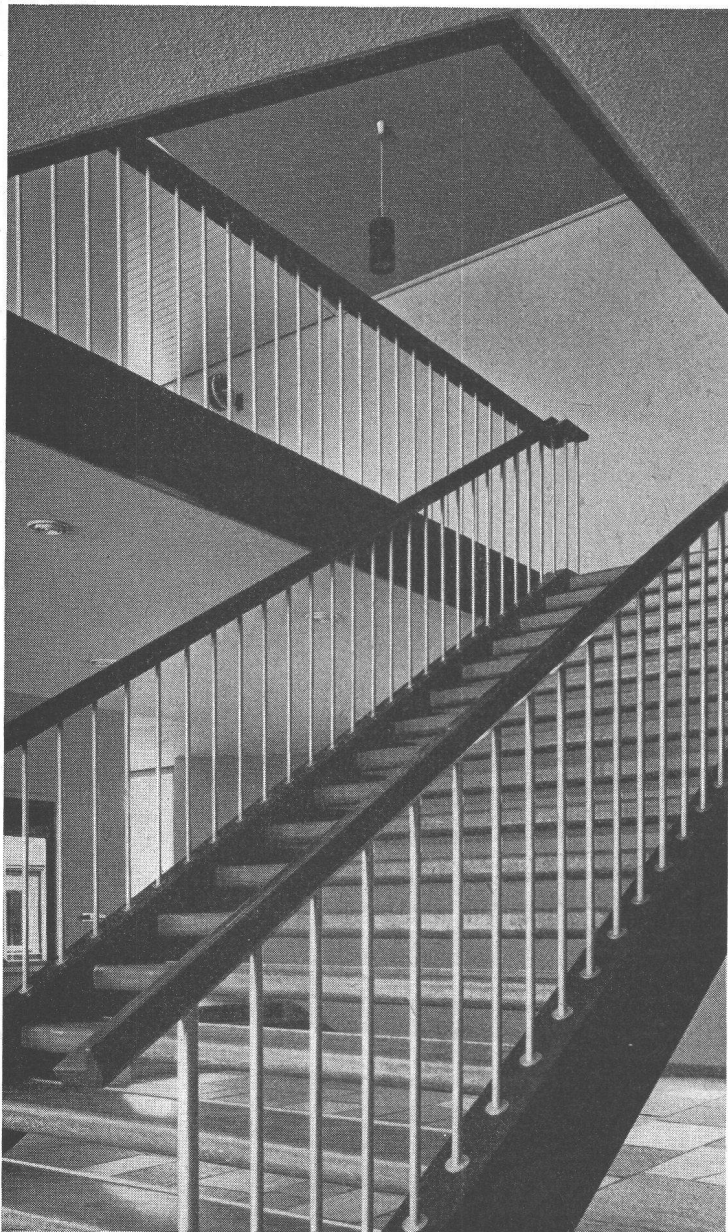
P & H

Harnischfeger International Corporation GmbH

P & H Raupenbagger mit Kübelinhalt von 400-2670 l

Spezialbeton AG Staad

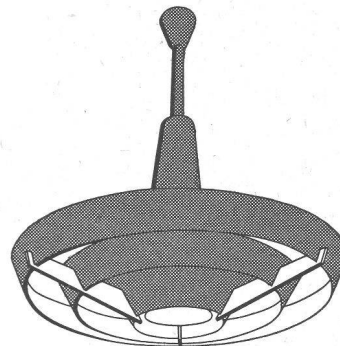
Treppenanlagen, Betonfenster
 Fassadenverkleidungen
 Bodenbeläge
 Vorfabrizierte Sichtbetonelemente
 Ausführung sämtlicher Kunststeinarbeiten



Wangentreppe Primarschule in Hofacker Schlieren
 Architekt Hans Hubacher BSA SIA, Zürich

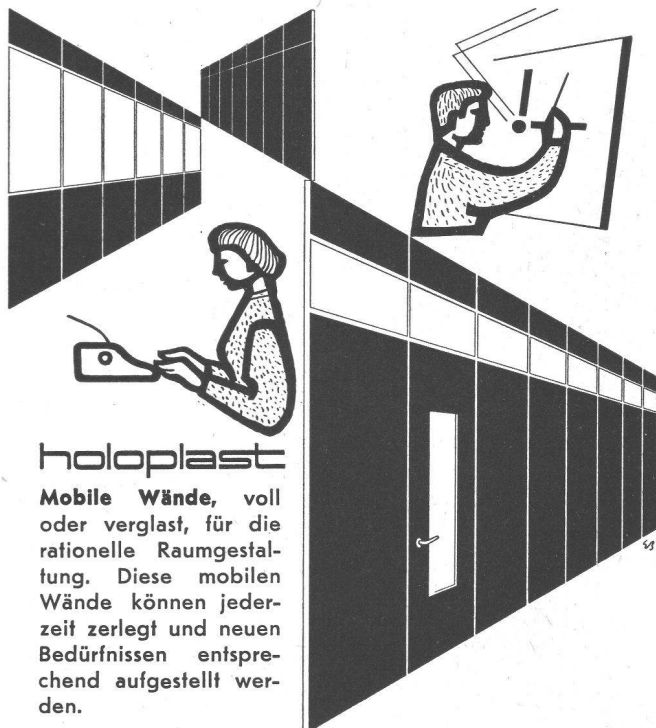
LICHT ISTUNSERE STARKE

Formschöne Indirekt-Leuchten
 für Schulen, Büros usw.



ALUMAG

Aluminium — Licht AG
 Industrie für
 technische Beleuchtung
 Uraniastr. 16, Zürich
 Tel. (051) 23 77 33



holoplast

Mobile Wände, voll
 oder verglast, für die
 rationelle Raumgestal-
 tung. Diese mobilen
 Wände können jeder-
 zeit zerlegt und neuen
 Bedürfnissen entspre-
 chend aufgestellt wer-
 den.



GRIESSER AG

Aadorf 052/47112	Bern 031/29261	Genève 022/338204	Lausanne 021/261840
Basel 061/346363	Luzern 041/27242	St. Gallen 071/231476	Zürich 051/237398

Gut isoliert **besser** gebaut



Je besser die Isolation, umso geringer die Heizkosten. Die Ersparnisse an Heizkosten machen im Laufe der Jahre oft ein Vielfaches dessen aus, was eine gut isolierende Decke mehr kostet. Mit BAUKORK-Isolierdecken – K-Werte zwischen 0,58 und 0,68 – bauen Sie bei Wegfall von Gefällsbeton etc. sogar noch billiger!

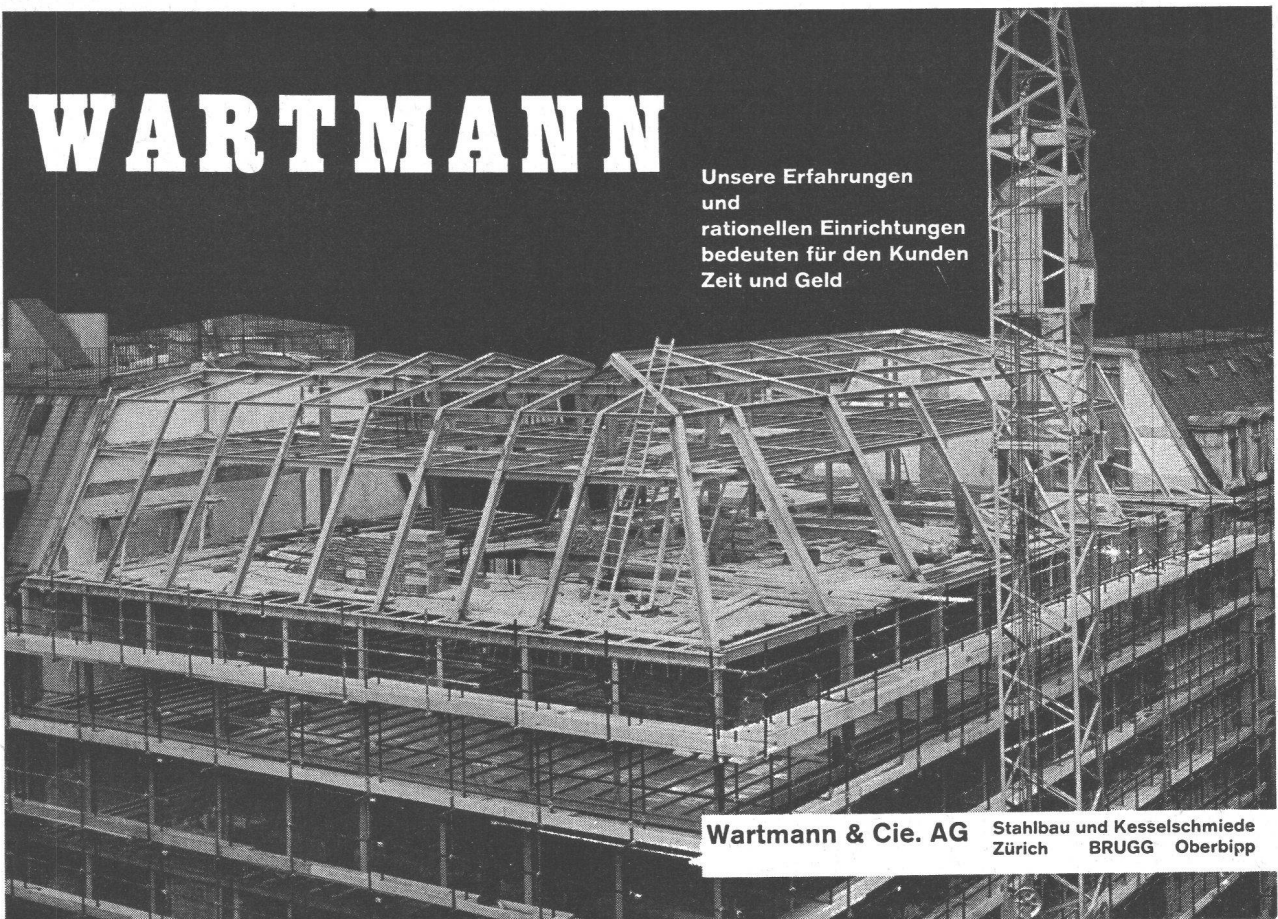
Fragen Sie die Spezialisten mit grosser, praktischer Erfahrung.

BAUKORK AG.

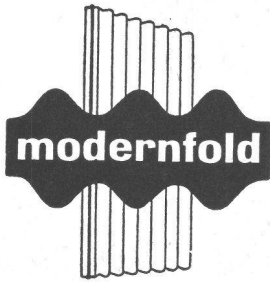
Verkaufsbüro Zurich, Gotthardstr. 61
Telephon 051/238012 - Werk in Steinhausen/Zug

WARTMANN

Unsere Erfahrungen
und
rationalen Einrichtungen
bedeuten für den Kunden
Zeit und Geld



Wartmann & Cie. AG Stahlbau und Kesselschmiede
Zürich BRUGG Oberbipp



Harmonikatüren

verbinden

sinnvolle Raumnutzung
mit dekorativem Effekt

MODERNFOLD bedeutet die Lösung
Ihrer Probleme der Raumunterteilung



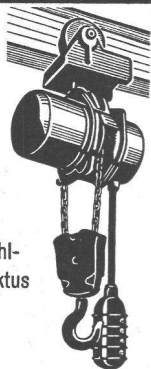
ERBA AG. ERLNBACH-ZÜRICH

Metallwarenfabrik

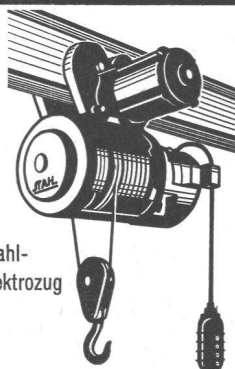
Telephon (051) 90 42 42



für Hebezeuge



Stahl-
Elektus



Stahl-
Elektrozug



- Klein-Elektrozüge

Tragkraft 100 — 500 kg. Für Drehstrom
und Wechselstrom, auch mit Schnell- und
Feinhub lieferbar.



- Elektrozüge

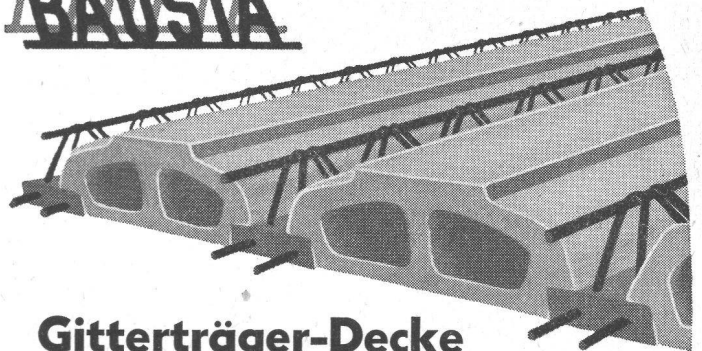
Tragkraft 500 — 10.000 kg in allen Varia-
tionen. Grosses Lager in Dietikon.
Elektrozüge mit Explosionsschutz nach
den neuesten Vorschriften.



- Schwer-Elektrozüge

Tragkraft 20.000 — 80.000 kg.

Hans Merk Maschinenfabrik Dietikon/ZH
Telefon 051/91 91 21



Gitterträger-Decke

Rationelle Ausführung mit Spezialmaschinen - gleichbleibende Qualität -
ausgezeichneter Verbundträger - vielseitiges Anwendungsgebiet - geringes
Gewicht - einfachste Verlegungsmethode.

Ein Erzeugnis der internationalen OMNIA-Decken-Organisation mit über
200 Lizenzwerken in Europa und Uebersee.

OMNIA - Decken-Organisation Schweiz:

Zentrale: FISCA AG., Thannerstrasse 34,
Basel (061) 38 96 19/39 47 62

Lizenzwerke:

Baustein- und Betonwarenfabrik AG.,
Spreitenbach AG (051) 91 84 78

Wilhelm Brodtbeck AG., Zementwarenfabrik,
Pratteln BL (061) 81 50 12

Baubedarf und Zementwaren Gustav Hunziker AG.,
Ins-Anet BE (032) 8 35 22/8 35 66

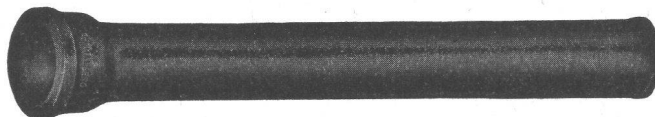
Emile Monney, Matériaux de Construction,
Route de Vernier 133,
Genève (022) 34 52 33/34 52 34

Procim S. A., Fabrique de Produits en Ciment,
Monthey VS (025) 4 25 97/4 27 26



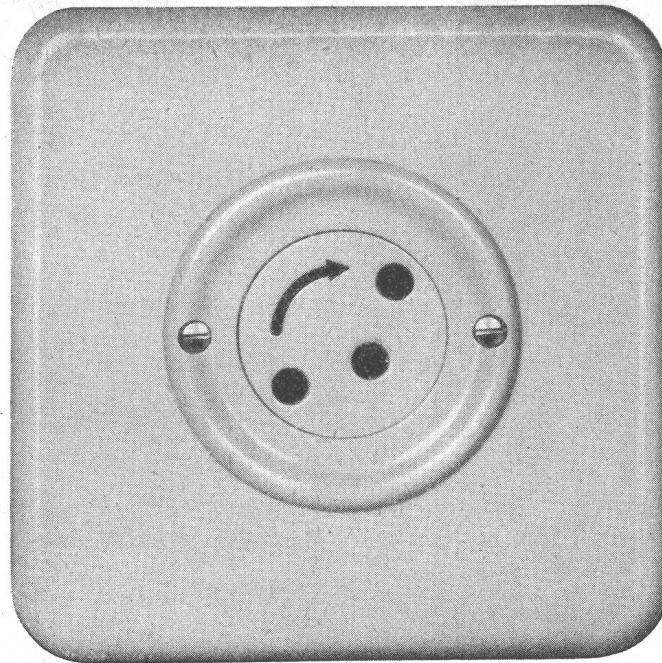
Gusseiserne Hochdruckröhren mit Stemm- u. Schraubmuffen Formstücke — Armaturen

Schweizer Normalien
Lager in Winterthur



für normalen und
höhern Betriebsdruck

KÄGI & Co. TELEPHON No. 2 24 15 WINTERTHUR



Steckdose mit Schutzkontakt
Ausführung
mit Berührungsschutz

Verschiedene unserer
Modelle wurden mit
der Anerkennungsurkunde
„Die gute Form“
ausgezeichnet.



76003 BS Pmi
2 P + E
2 P + T 10 A 250 V

Die Kontakthülsen sind
durch eine Drehscheibe
gegen beabsichtigte
Berührung zugedeckt.

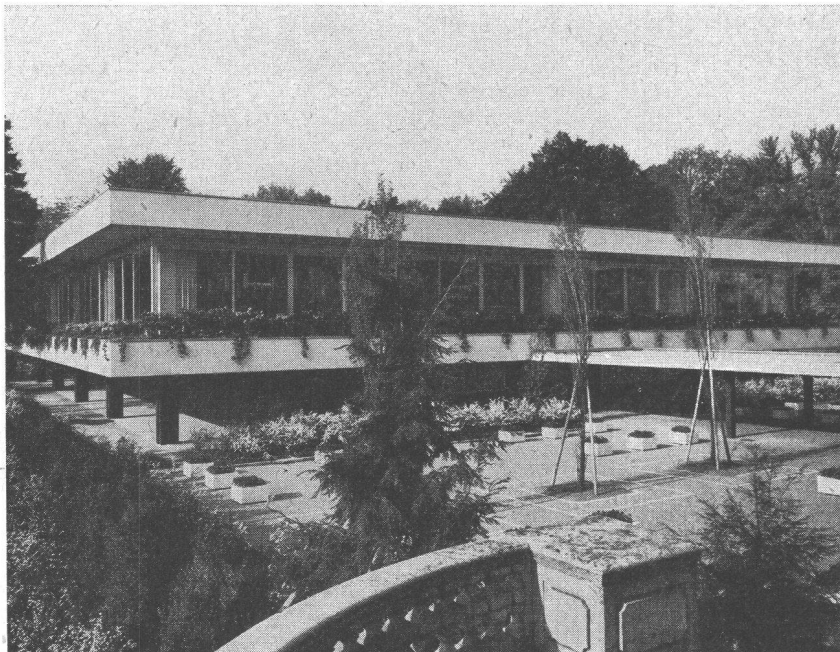
Der Stecker kann erst nach
entsprechender Drehung
der Sperrscheibe
eingeführt werden.

Adolf Feller AG Horgen

Flachbedachungen

Terrassenbeläge

Grundwasserisolierungen



Neubau Kantine Schweiz. Rückversicherungs-Gesellschaft, Zürich

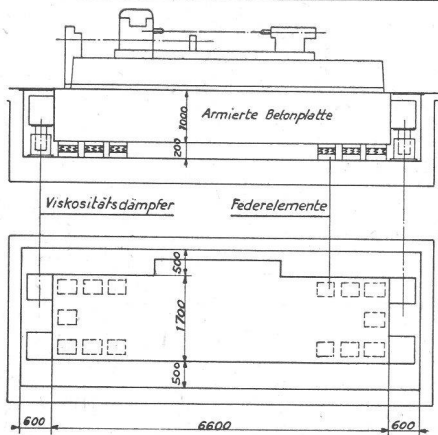
AEZ

Flachdachbeläge und
wasserdichte Isolierungen
3500 m²

Architekt: Prof. Dr. H. Hofmann, Zürich †
Bauleitung: Casetti + Rohrer, Architekten, Zürich
Bauunternehmung: AG. Heinr. Hatt-Haller, Zürich

Löwenstrasse 40
Telephon (051) 25 88 66

Asphalt-Emulsion AG Zürich



Schwingungsisol. Montage

Abgedorfertes
Fundament
einer
Präzisions-
Schleifmaschine

Wir isolieren

Ihre Präzisionsmaschinen

gegen störende Einflüsse von Erschütterungen

Ihre Hämmer und Pressen

zum Schutze von Maschinen,
den betriebseigenen Bauten und der Umgebung

Trifschall- und Betonisolationen

durch unsere patentierten Korkaeroplatten

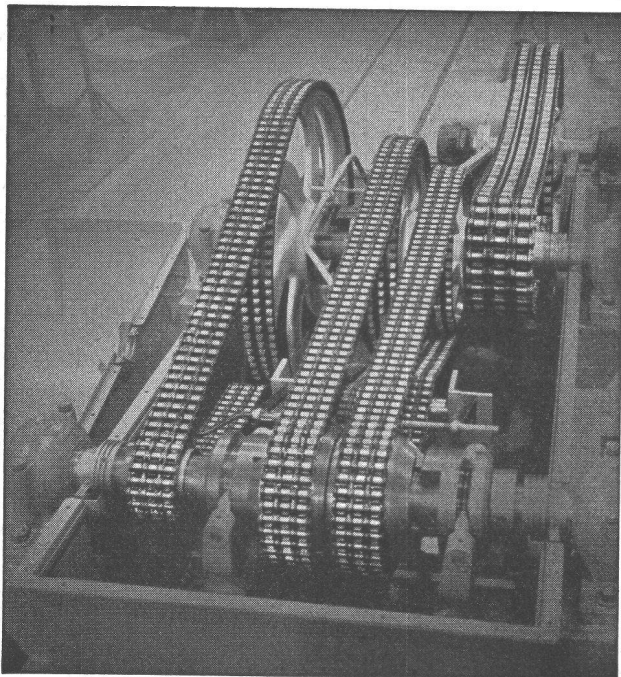
Verlangen Sie kostenfreie Beratung durch

VAPOR AG, ZÜRICH 2

C.-F.-Meyer-Strasse 14

Telephon (051) 25 41 10

RENOLD-ANTRIEBE



längste Lebensdauer
für störungsfreien Betrieb
ruhigen Lauf

kurze Achsdistanzen
kleinste Breiten
hoher Wirkungsgrad

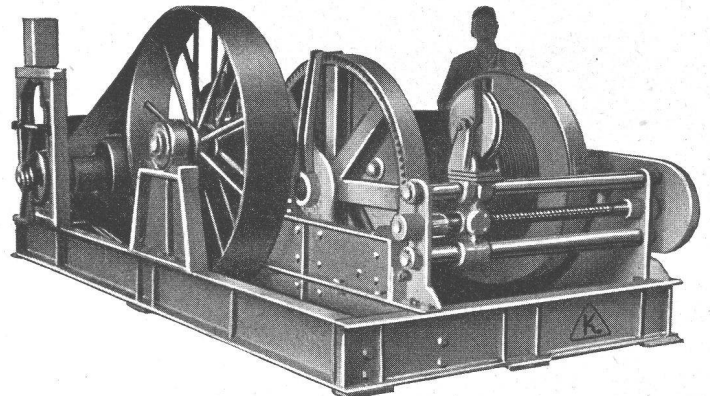
Ab Lager:

W. EMIL KUNZ * ZÜRICH 27

Gotthardstrasse 21 - Telephon (051) 27 30 57

SEILWINDEN

für Schrägaufzüge und
Schwerlasttransporte



Type KS 50/80 mit 2 Geschwindigkeiten
Zugkraft 5000 kg, mit elektr. Ausrüstung

L+E. Küpfer

Maschinenfabrik

Steffisburg

«CANTEX»-Isolierplatte

aus gepresstem Schilf, ohne jedes chem. Bindemittel

ein vorzügliches Isoliermaterial

Grossformat	Stärke:	2	2½	3½	5 cm
	Gewicht:	4,5	6,0	7,5	9,5 kg pro m ²

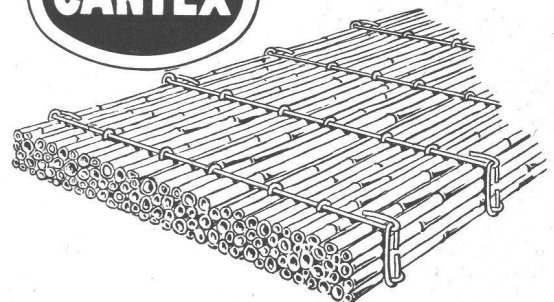
Grosse Dammfähigkeit, rissfrei,
bruchsicher, elastisch, schnelle
Arbeitsweise

Alleinfabrikanten:

VEREINIGTE SCHILFWEBEREIEN ZÜRICH

Teleph. (051) 28 43 63

Bezug durch den Bauhandel



Durchgehende Farben erhöhen die Qualität

Die durchgehende Farbstruktur der KenFlex-Platten bürgt dafür, dass auch bei grösster Beanspruchung keine Abnützung sichtbar ist. Selbst bei minimaler Pflege sehen KenFlex-Böden nach Jahren immer noch wie neu aus; sie sind schmutzunempfindlich, abrieb- und kratzfest und ausserordentlich widerstandsfähig. **KenFlex kann überall und leicht in kürzester Zeit verlegt werden — auch auf nicht unterkellerte Böden.** Wer deshalb wirtschaftliche — also dauerhafte und leicht zu unterhaltende Böden sucht, wählt KenFlex. KenFlex ist — zusammen mit KenRoyal und KenTile — der meistverlegte Plastikbodenbelag der Welt.

KENFLEX

Vinylasbest-Platten für schöne Bodenbeläge in über 20 verschiedenen Farben! Platten 23x23 cm, in 3.2, 2.5 und 1.6 mm Dicke.

KenFlex wird durch jedes gute Fachgeschäft einwandfrei verlegt.



Generalvertretung und Engroslager

Hans Hassler & Co. AG. Aarau

Das führende Haus für Linoleum- und Plastikbeläge



UDDIA

**HARTMETALL
GESTEINS-
BOHRER**

**unübertroffen
in Leistung**



Lieferbar prompt ab Lager
Generalvertretung:

HANS KOHLER AG

Tel. (051) 23 01 10 Zürich Claridenstrasse 20

ANNEN



Ist irgendwo ein Schraubchen locker, und wird das Ersatzteil dringend gebraucht, so können Sie auf unseren Ersatzteildienst zählen. Die dafür verantwortlichen Fachleute wissen, dass der Fortschritt Ihrer ganzen Arbeit von einer Schraube abhängen kann. Sie werden ihr menschenmögliches tun, um Ihnen rasch zu helfen.

Robert Aebi AG Zürich



GC Geilinger & Co. Winterthur Metallbau

