

**Zeitschrift:** Schweizerische Bauzeitung  
**Herausgeber:** Verlags-AG der akademischen technischen Vereine  
**Band:** 77 (1959)  
**Heft:** 25

## **Werbung**

### **Nutzungsbedingungen**

Die ETH-Bibliothek ist die Anbieterin der digitalisierten Zeitschriften. Sie besitzt keine Urheberrechte an den Zeitschriften und ist nicht verantwortlich für deren Inhalte. Die Rechte liegen in der Regel bei den Herausgebern beziehungsweise den externen Rechteinhabern. [Siehe Rechtliche Hinweise.](#)

### **Conditions d'utilisation**

L'ETH Library est le fournisseur des revues numérisées. Elle ne détient aucun droit d'auteur sur les revues et n'est pas responsable de leur contenu. En règle générale, les droits sont détenus par les éditeurs ou les détenteurs de droits externes. [Voir Informations légales.](#)

### **Terms of use**

The ETH Library is the provider of the digitised journals. It does not own any copyrights to the journals and is not responsible for their content. The rights usually lie with the publishers or the external rights holders. [See Legal notice.](#)

**Download PDF:** 06.02.2025

**ETH-Bibliothek Zürich, E-Periodica, <https://www.e-periodica.ch>**

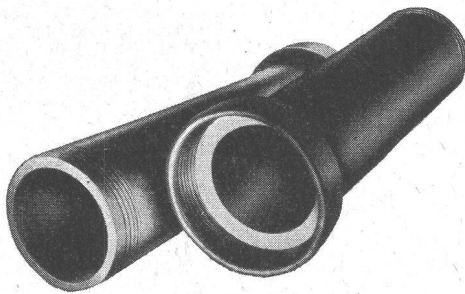
# SCHWEIZERISCHE BAUZEITUNG

WOCHENSCHRIFT FÜR ARCHITEKTUR / INGENIEURWESEN / MASCHINENTECHNIK

REVUE POLYTECHNIQUE SUISSE

ORGAN DES S.I.A. SCHWEIZERISCHER INGENIEUR- UND ARCHITEKTEN-VEREIN  
UND DER G.E.P. GESELLSCHAFT EHEMAL. STUDIERENDER DER EIDG. TECHN. HOCHSCHULE  
GEGRÜNDET 1883 VON ING. A. WALDNER / HERAUSGEGEBEN VON ING. W. JEGHER

## STEINZEUG EMBRACH



garantiert säurebeständig für die chemische Industrie

Rohre und Spezialstücke für Säureleitungen und Kanalisationen

Laborausgüsse und Tröge

Säurelagergefässe

Apparate, Pumpen, Druckautomaten  
Ventilationskanäle

Temperaturbeständige und wärmeleitende  
Spezialmassen EMBRACHIT  
und THERMOSIL

STEINZEUGFABRIK EMBRACH AG., Embrach/Zürich

## LERCH AUFZÜGE

Zürich 1, Oefenbachgasse 5  
Telephon (051) 23 30 00

für Akten, Speisen, Waren  
mit Hand- und elektrischem Antrieb

Patentanwälte

**E. BLUM & Co., ZÜRICH**

Gegründet 1878 Telephon 251633  
Bahnhofstrasse 31

Anmeldung von Erfindungen

Fabrik- und Handelsmarken

Gutachten, Prozessberatung

# Durisol

BAUPLATTEN ohne und mit ARMIERUNG für ISOLIERUNG  
AUSFACHUNG, DECKEN- und FLACHDACHKONSTRUKTIONEN  
grossflächige DECKENHOURDIS, HOHLBLOCKMAUERSTEINE

DURISOL AG. FÜR LEICHTBAUSTOFFE DIETIKON • TEL. 918665

### Verlag

W. Jegher & A. Ostertag, Dianastrasse 5,  
Zürich / Tel. 23 45 07 / Postcheck VIII 6110  
Bürozeiten: Montag bis Freitag 7—12 Uhr  
und 13.45—17.30 Uhr. Samstags geschlossen.  
Postadresse:  
Schweiz. Bauzeitung, Postfach Zürich 39

### Bezugspreise

Einzelheft Fr. 1.65 — Abonnements:

	12 Monate	6 Monate	3 Monate
Schweiz	66.—	33.—	16.50
Ausland	72.—	36.—	18.—

Für Mitglieder des S.I.A., der GEP und des Schweiz. Technischen Verbandes sowie für Studierende der ETH, der EPUL und schweiz. staatl. Technischer Mittelschulen ermässigte Preiskategorien nach Tarif.

### Anzeigenverwaltung

Mosse-Annoncen AG., Zürich, Limmat-  
quai 94 / Tel. 32 68 17 / Postcheck VIII 1027

### INHALT

Das Fährschiff «Romanshorn» der  
SBB. Von H. Loosli . . . . . 387\*

3. Baumaschinenmesse, Basel 1959.  
Von R. Thoma-Meier . . . . . 392\*

### Nekrologe

O. Pfister-Sulzberger . . . . . 402\*  
R. Correvon. A. Lüthy . . . . . 403

### Mitteilungen

Verkehrshaus der Schweiz in Luzern.  
Planung des schweiz. Hauptstrassen-  
netzes. Orientierung der Maturanden  
über die techn. Berufe. Gefahren bei  
Sprengarbeiten im Tiefbau . . . . . 403

### Wettbewerbe

Katholische Kirche «Mariä-Krönung»  
in Witikon. Gemeindehaus in Hägen-  
dorf . . . . . 404

### Ankündigungen

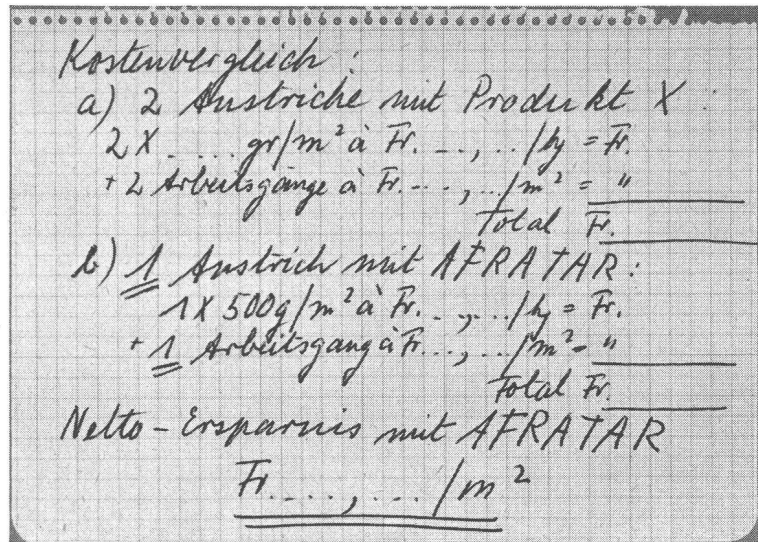
Sommertreffen der Gesellschaft eng-  
lischer Maschineningenieure in der  
Schweiz. VIII. Sommertagung der  
Vereinigung für freies Unternehmertum.  
14a Mostra Conserve Imballagi,  
Parma. Zürcherische Vereinigung für  
Heimatschutz. Schweiz. Verband der  
Ingenieur-Agronomen. Picasso, Li-  
thographien 1919—59 aus Schweizer  
Sammlungen. Vortragskalender . . . 404

## Eine Rechnung, die auch bei Ihnen aufgeht!



\* Der AFRATAR-Anstrich ist sofort an seinem mattschwarzen bis dunkelbraunen Aussehen erkennbar.

Der Normverbrauch für AFRATAR liegt bei ca. 350 g/m<sup>2</sup>. Sie erreichen diesen ohne weiteres durch Verwendung eines richtigen Flächenstreichers, so dass die obige Rechnung noch günstiger ausfällt. Wie Sie wissen, **schenken wir Ihnen einen AFRATAR-Flächenstreicher bei Bestellung von mindestens 100 kg AFRATAR** in einer Sendung. Fordern Sie dieses praktische Arbeitsgerät bei uns oder ihrem Baumaterialhändler an!



Vergleichen Sie AFRATAR\* ruhig mit dem billigsten Fundamentanstrich, den Sie finden können.

Setzen Sie in der obigen Rechnung ruhig eine höhere Verbrauchszahl als die normalen 350—400 g/m<sup>2</sup> ein:

**Sie werden für AFRATAR immer einen um 30—60 Rappen günstigeren Preis pro m<sup>2</sup> ermitteln!** Warum? Weil nicht der Kilopreis, sondern der Arbeitsaufwand den Preis pro m<sup>2</sup> massgebend beeinflusst. Hier zeigen sich die überragenden Vorteile von AFRATAR:

- 1. Einfacher:** Nur ein einziger statt 2—3 Arbeitsgänge bei gleicher oder sogar grösserer Schichtdicke.
- 2. Schneller:** Weniger Arbeitsgänge = Zeitersparnis = Kostensenkung. Zudem kann AFRATAR auch auf frischen Beton aufgetragen werden.
- 3. Wirtschaftlicher:** Der kostenmässig wesentliche Faktor Arbeitskraft wird auf die Hälfte reduziert trotz mindestens ebenbürtiger Schutzwirkung.

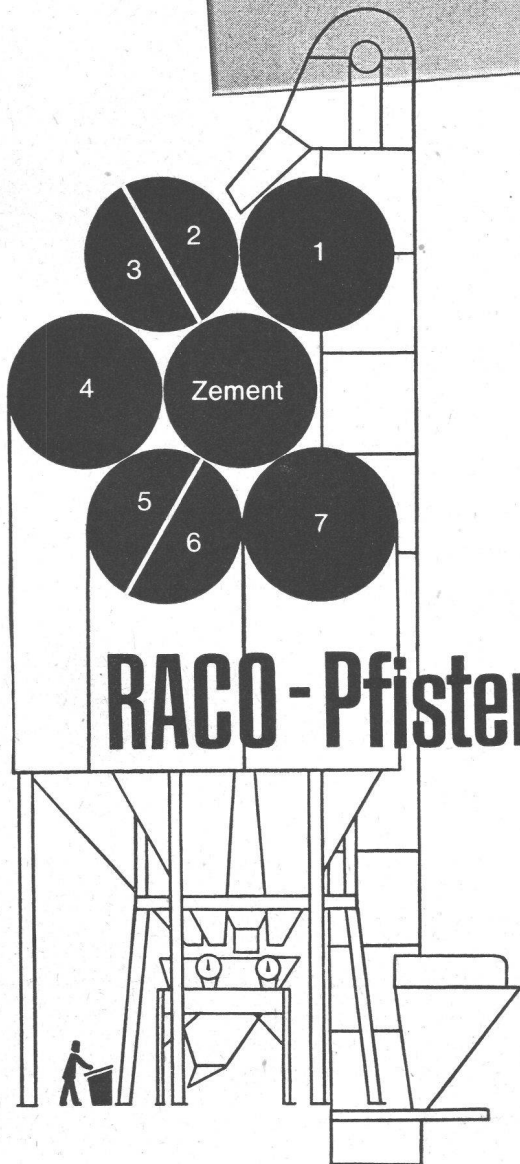
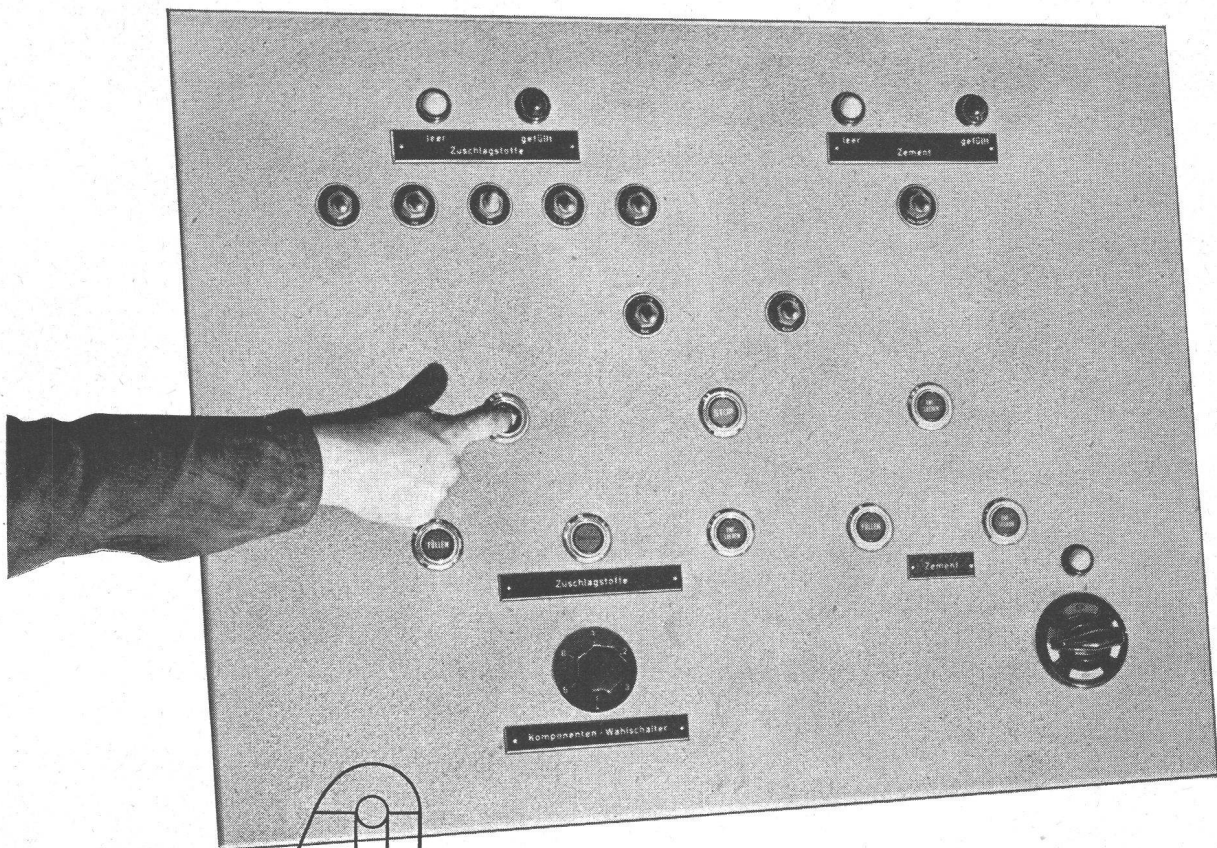


SIEGFRIED  
**Keller** AG

Wallisellen-Zürich Telefon 051 / 93 32 32



# vollautomatisch



Eine kräftige Tragkonstruktion, unverwüslliche Stahl-Silos und zuverlässige Waagen ergeben eine Dosieranlage für starke Beanspruchung. Der Turm ist nach dem Baukastenprinzip zusammenstellbar (2-7 Komponenten) und daher auch einfach zu transportieren. Grundfläche nur 6 x 7 m.

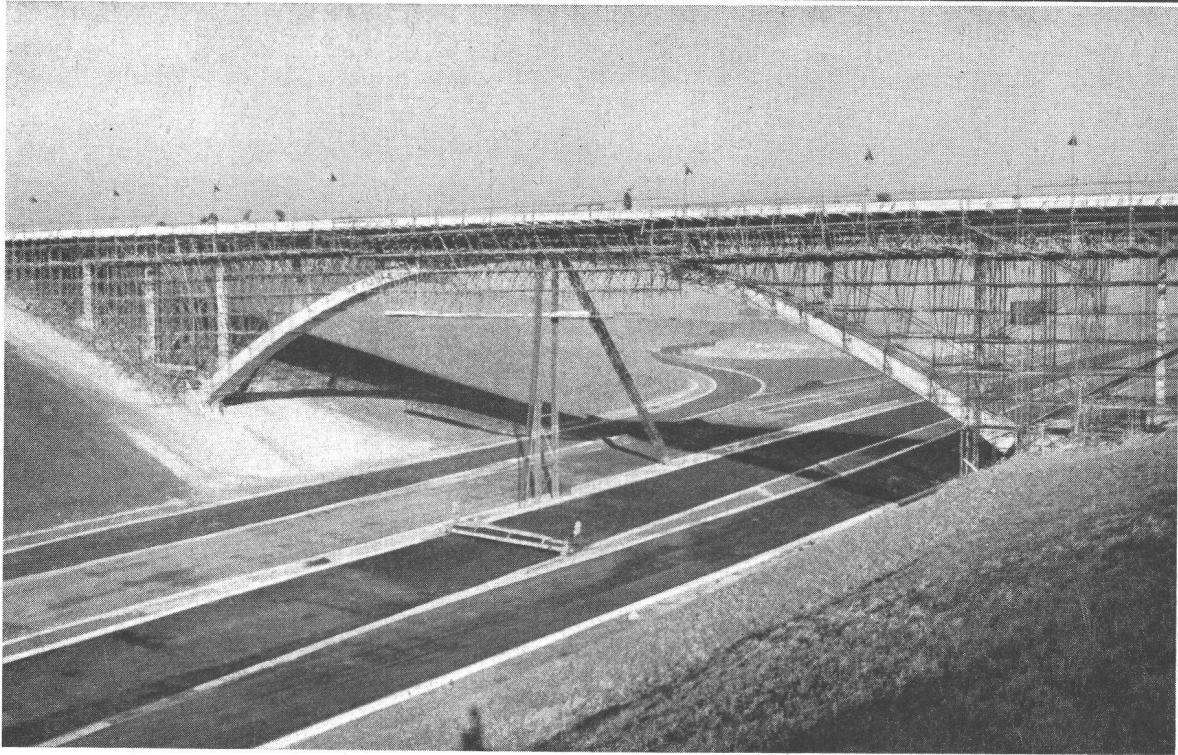
EIN Mann steuert am vollautomatischen Kommandopult Dosierung und Mischung. Jede gewünschte Materialzusammenstellung wird mit der Wiegeschablone rasch eingestellt. Die Kapazität der Anlage reicht aus, um zwei 1'500 l-Mischer zu beschicken.

## RACO-Pfister Dosierturm

# Robert Aebi AG Zürich

Uraniastrasse 31/33  
Telephon 051/23 17 50



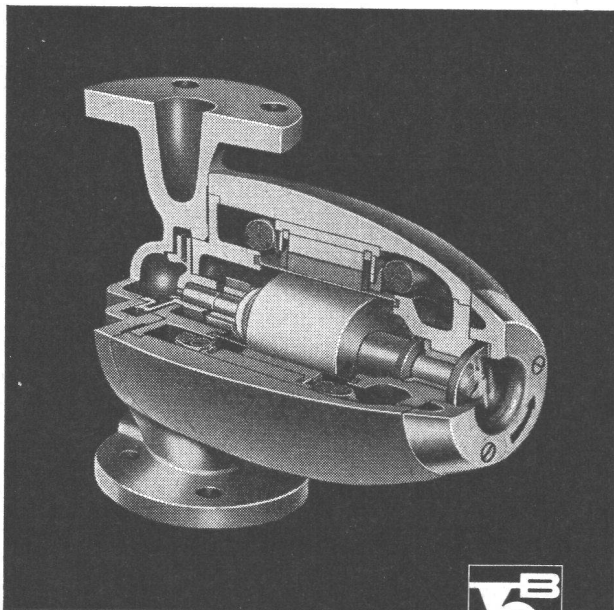


Lehrgerüst aus verzinkten Stahlrohren für Brücken usw.

**Für jeden Zweck das passende Gerüst**

**CONRAD KERN AG  
ZÜRICH**

**perfecta** Umwälzpumpen  
für Zentralheizungen



**K. RÜTSCHI PUMPENBAU BRUGG**

BRUGG SCHWEIZ TELEPHON (056) 4 13 31

Drei exklusive Vorteile, die Ihnen nur die PERFECTA bietet:

### Die «gute» Form

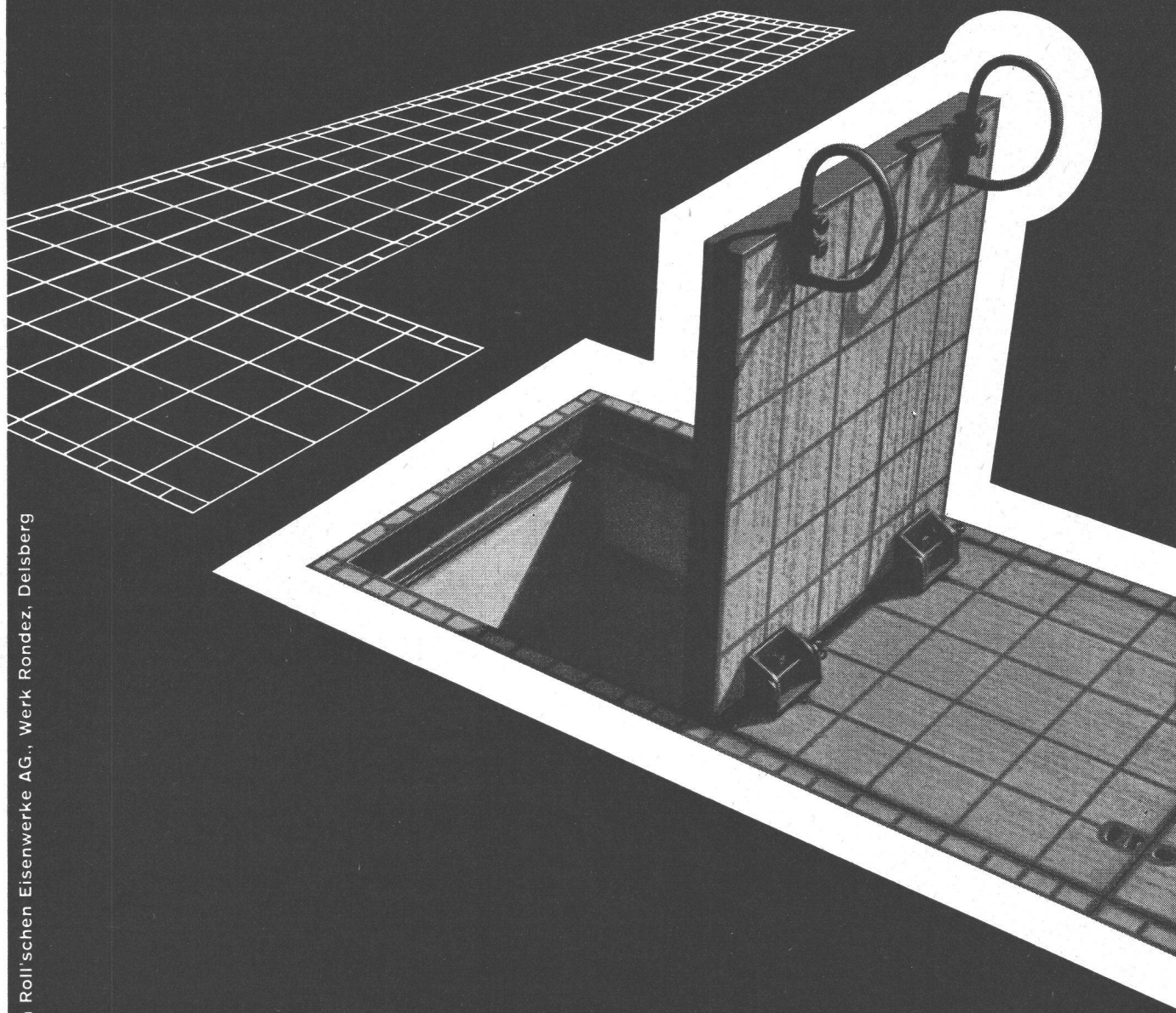
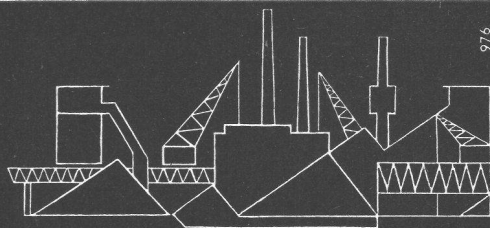
das Kennzeichen der modernen PERFECTA-Pumpe

### Robuste beidseitige Lagerung

des schweren Rotors bürgt für geräuschlosen Gang und lange Lebensdauer

### Schauglas

für einfachste Lauf- und Drehrichtungs-kontrolle



Gesellschaft der Ludw. von Roll'schen Eisenwerke AG., Werk Rondez, Delsberg

# Gatic Von Roll

Grosse Tragfähigkeit  
Vollkommene Anpassung an die  
Erfordernisse des modernen Strassenverkehrs.

Geringes Gewicht.

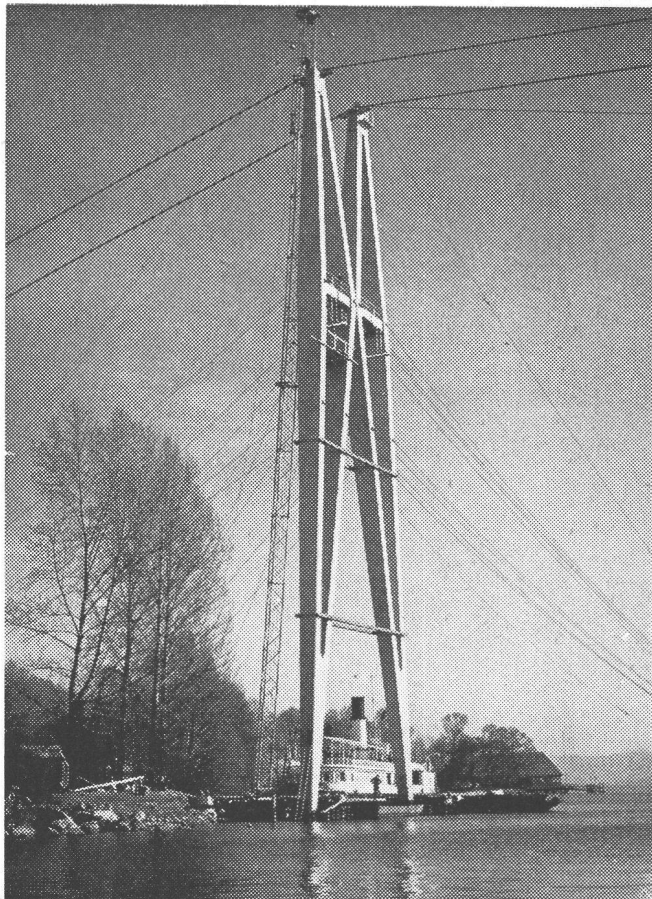
Müheloses Öffnen und Schliessen.

Absolut fester Sitz.

Praktisch wasser- und gasdichter Abschluss.

Verlangen Sie unsere Prospekte.





Montagenadel in Aktion anlässlich der Montage der beiden Pylonen für die G/59 Zürich

Wir vermieten

# Montagenadel

Tragkraft 10 t

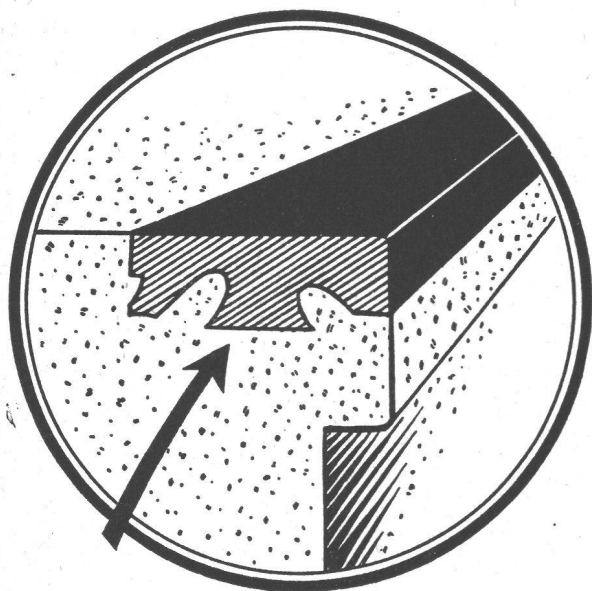
Höhe 60 m

Gewicht des einzelnen Elementes 280 kg

zu günstigen Bedingungen



Tel. (033) 2 18 37



## TECO

*der ideale Gummigleit- und Kantenschutz bringt Ihnen viele Vorteile*

1. ausgezeichneter Gleitschutz
2. äusserst zähe und abriebefest
3. kein einfaches Aufkleben, sondern ein Ausgiessen zusammen mit der Platte in einem Arbeitsgang
4. Vorteilhaft im Preis — verschiedene Farben
5. Ausgezeichnete Referenzen in vielen Ländern

Verlangen Sie Muster und ausführliche Offerte

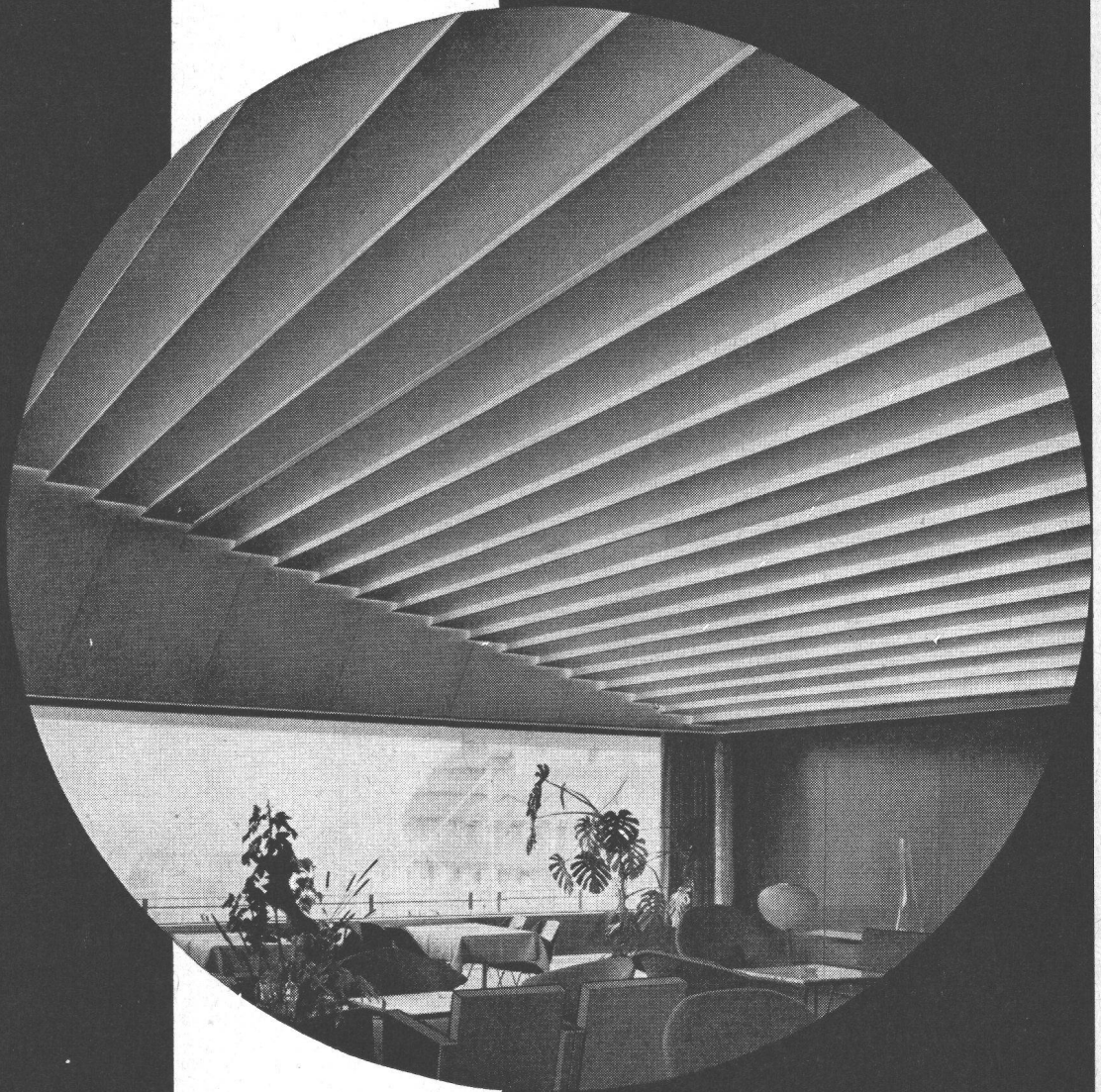
**COSTRUMA**

Via al Gas, MENDRISIO Tel. 091 4 44 09



# BRIGATEX

verklebt  
auch  
Aluminium  
mit Holz



## BRIGATEX

der neuzeitliche Klebstoff löst auch schwierige Klebprobleme ohne Anwendung von Preßdruck.

Unser technischer Dienst steht Ihnen jederzeit kostenlos zur Verfügung.

Im Jahre 1957 wurden im modernen Hotel „Astoria“ Luzern Aluminiumverkleidungen mit BRIGATEX ausgeführt. Unser Bild:

Dachrestaurant mit Deckenelementen aus Holz und Aluminiumplatten.

DR./M. EBNÖTHER SEMPACH-STATION



TEL. 041.78 15 15



# Spezialbeton AG Staad

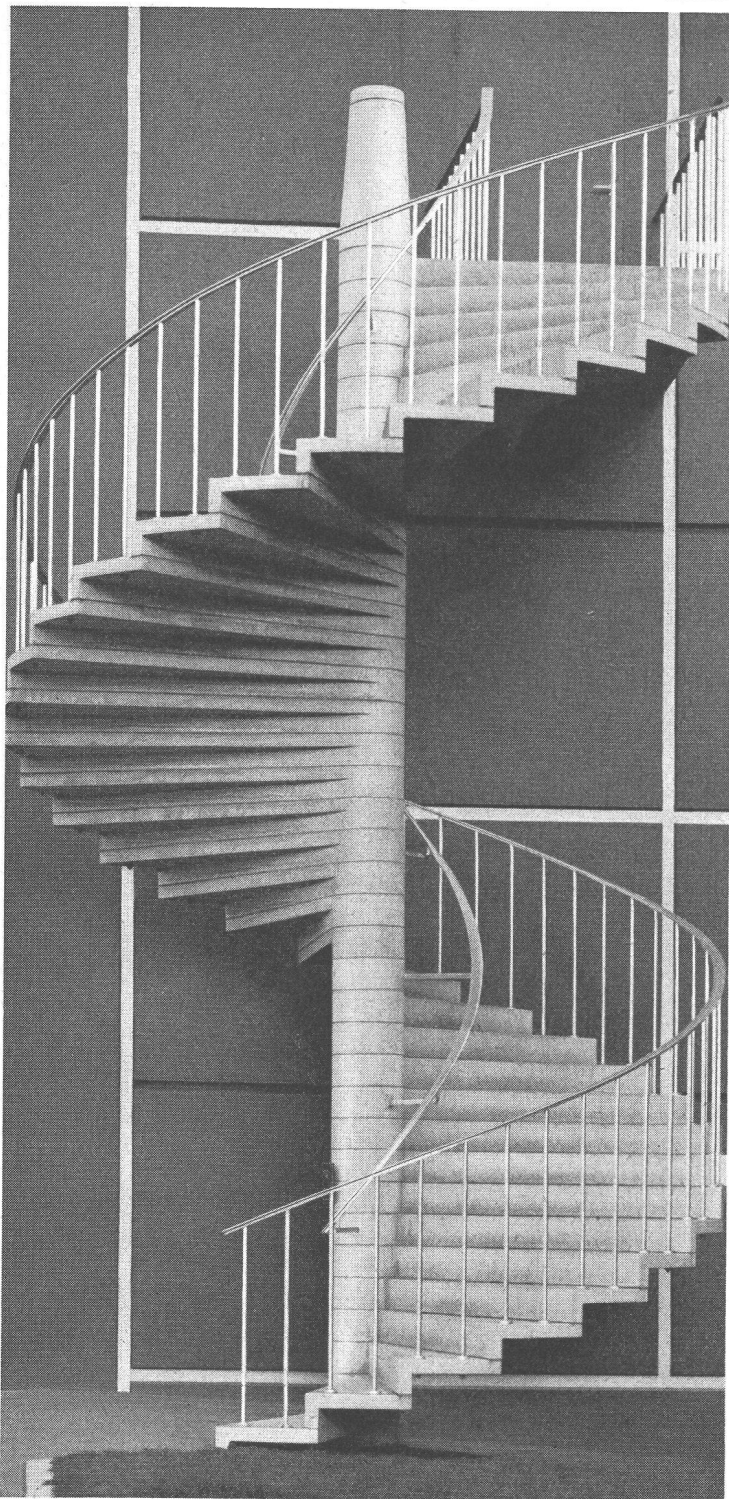
Treppenanlagen, Betonfenster

Fassadenverkleidungen

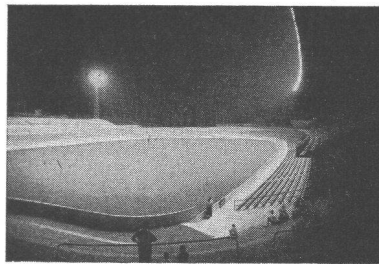
Bodenbeläge

Vorfabrizierte Sichtbetonelemente

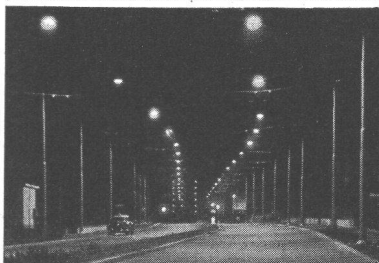
Ausführung sämtlicher Kunststeinarbeiten



Freistehende Spindeltreppe, Kraftwerk Birsfelden



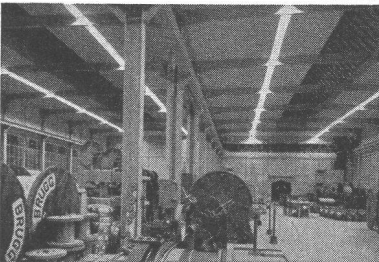
Sportplatzbeleuchtungen



Strassenbeleuchtungen



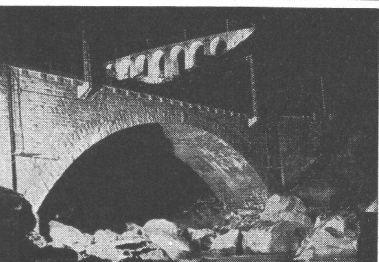
Platzbeleuchtungen



Industriebeleuchtungen



Bureaubeleuchtungen

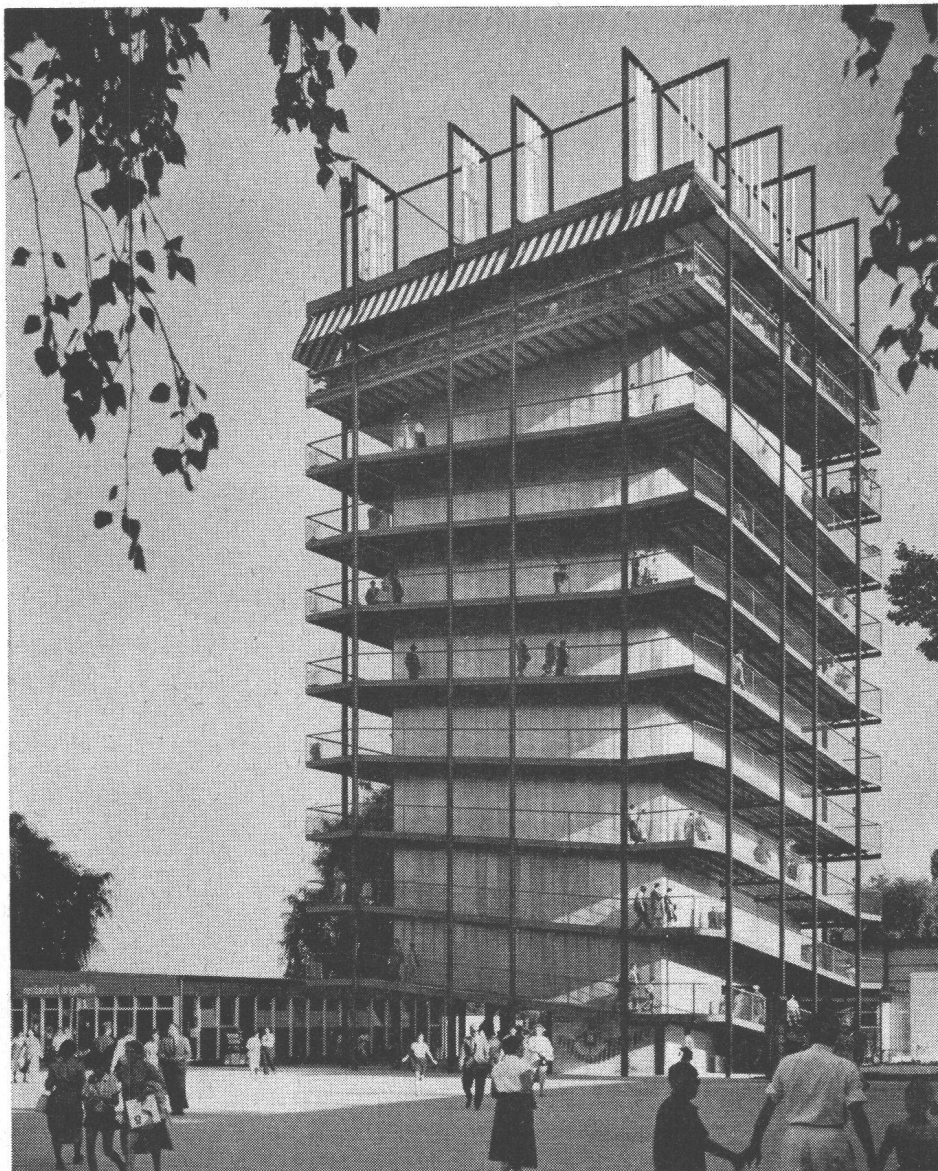


Anleuchtungen

**BAG TURGI**

**Bronzefabrik AG., Turgi**





Können Sie sich eine Ausstellung ohne Holzfaserplatten vorstellen? Überall, sozusagen auf Schritt und Tritt, begegnen Sie Pavatex Holzfaserplatten. Und dies hat seine guten Gründe. Pavatex ist leicht, grossflächig, mühelos zu bearbeiten und rasch montiert.

Auch an der SAFFA 1958 fand Pavatex vielfältige Verwendung. Wir greifen hier ein Beispiel heraus. Der Wohnturm, eine neuartige, elegante Eisenkonstruktion, das imposante Wahrzeichen der Ausstellung, beherbergte Musterwohnungen. Zwei Seiten des quadratischen Turmes waren von unten bis oben offen, die beiden Wetterseiten hingegen geschlossen. Zu ihrer Innenverkleidung dienten auf sechs Stockwerken die bewährten Pavatex Blockplatten. Sie wurden fertig zugeschnitten auf den Bauplatz transportiert und als selbsttragende Zimmerwände innert kürzester Zeit montiert. Je nach Anforderung der verschiedenen Wohnräume waren diese Pavatex Blockplatten gestrichen, tapeziert oder mit Wandplatten belegt worden. Auch dieser Innenausbau bildete einen neuen Beweis für die besondere Zweckmässigkeit der Pavatex Holzfaserplatten.



Der Bauführer, Herr Degen, sagte:  
Die Pavatex Blockplatten haben sich im Wohnturm bewährt, da sie grossflächig, leicht und doch solid sind. Besonders wichtig für uns war ihre sehr rasche Montage, die ein speditives Bauen ermöglichte. Pavatex ist ein Werkstoff, der reiche Anwendungs- und Gestaltungsmöglichkeiten bietet.

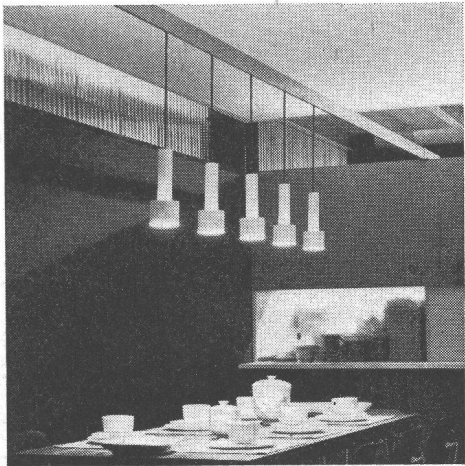
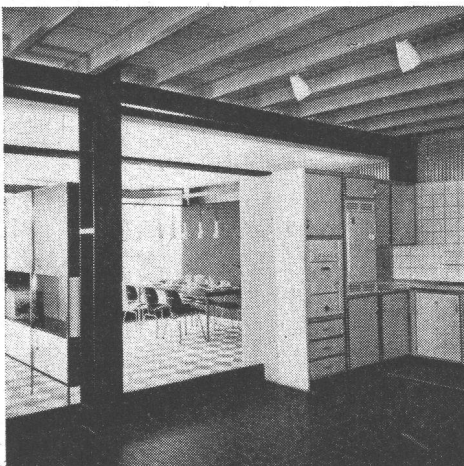
8

## Die Ausstellung

# pavatex

Nur Original Pavatex bietet alle Pavatex Vorteile

**Pavatex AG.**  
Jenatschstrasse 4, Zürich 2/27  
Telephon 051/23 76 76





# «CANTEX»-Isolierplatte

aus gepresstem Schilf, ohne jedes chem. Bindemittel

**ein vorzügliches Isoliermaterial**

Grossformat

Stärke:	2	2½	3½	5 cm
Gewicht:	4,5	6,0	7,5	9,5 kg pro m <sup>2</sup>

Grosse Dammfähigkeit, rissfrei,  
bruchsicher, elastisch, schnelle  
Arbeitsweise

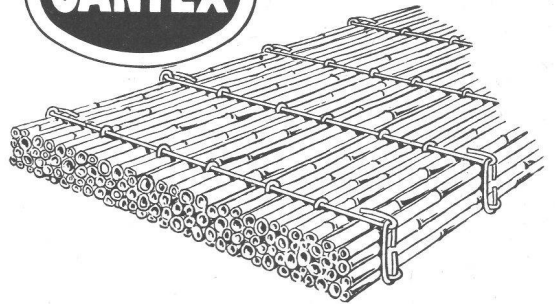
Isolierung von:  
**Befondecken**  
**Mauerwerken**  
**Unterlagsböden**  
**freihängenden Decken**

Alleinherstellern:

**VEREINIGTE SCHILFWEBEREIEN ZÜRICH**

Teleph. (051) 28 43 63

Bezug durch den Bauhandel



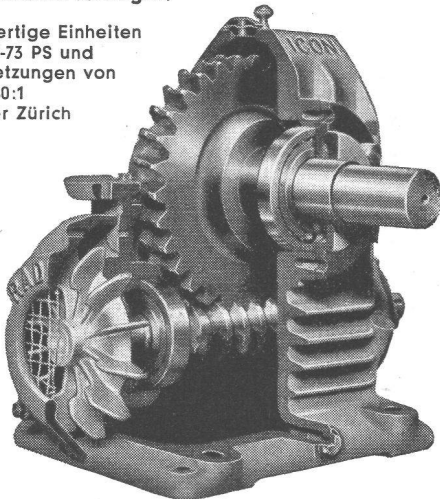
# RADICON

Das Radicon-Schneckengetriebe steuert alle möglichen Industrie-Maschinen

Höhere Leistung      lange Lebensdauer  
wenig Platzbedarf    minimale Wartung  
absolute Sicherheit

In aller Welt bewährt und besonders auch dort, wo ungünstige Verhältnisse besondere Zuverlässigkeit und Robustheit verlangen.

Einbaufertige Einheiten von 0,03-73 PS und Übersetzungen von 5:1 bis 60:1 ab Lager Zürich

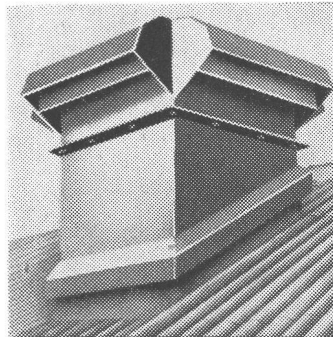


W. Emil Kunz, Zürich 27      Gotthardstrasse 21  
Tel. 051 / 27 30 57

## Für Abzugsprobleme, hier die Ideallösung: WOODS-Dach-Ventilatoren

Ein guter Tip für den Fachmann:

WOODS-Dachventilatoren sind bei Industriebauten in sehr vielen Fällen die einfachste und günstigste Ventilationsart. Hohe Leistungsfähigkeit, absolute Betriebssicherheit ohne den Einbau von kostspieligen Luftkanälen.



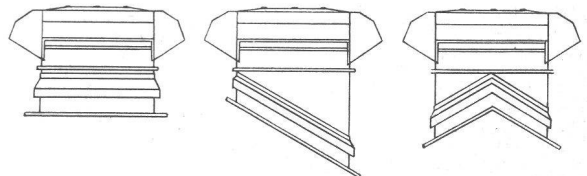
Weitere Vorzüge:  
Preiswürdig, keine grossen Montagespesen

Type bis 48000 m<sup>3</sup>/h Förderleistung

Leistung mit Regulator ab-  
stufbar

Absolut ruhiger Motorengang

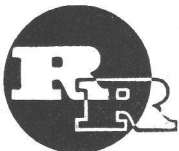
Formschöne, wetterfeste Ausführung für Flach-, Schräg- und Giebel-Aufbau:



Verlangen Sie heute noch Prospekte und ausführliche Offerte über WOODS-Dach-Ventilatoren ... Qualitätsprodukte der grössten Ventilatoren-Fabrik Europas.

A. WIDMER AG, ZÜRICH 1      Talacker 35  
Tel. (051) 23 03 11

52a



**R. RIGLING & CO.**

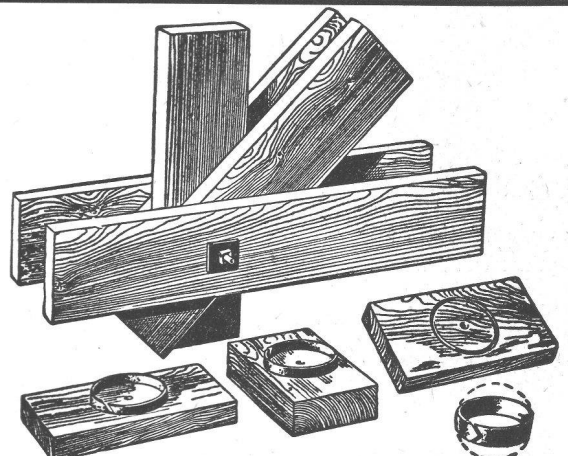
ZÜRICH - OERLIKON

Telephon (051) 46 82 25      Leutschenbachstrasse 44

Für Ihre Holzkonstruktionen:

## Ringdübel System RIGLING

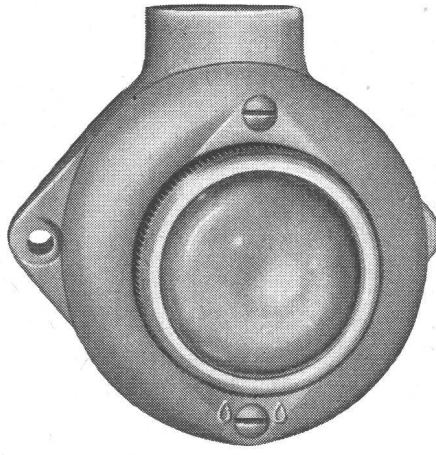
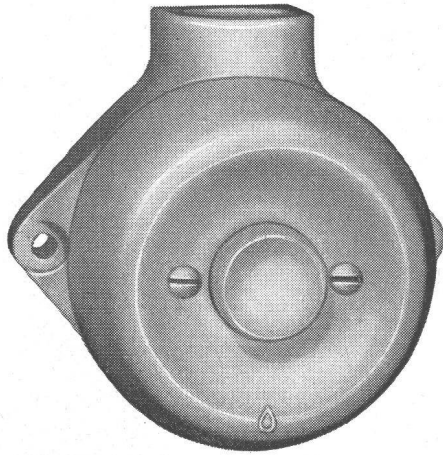
Verlangen Sie unsere Preisliste



RINGDÜBEL + PATENT, Knotenpunktverbindung für hölzerne Tragwerke

6190 J Grösse: 71/76 mm

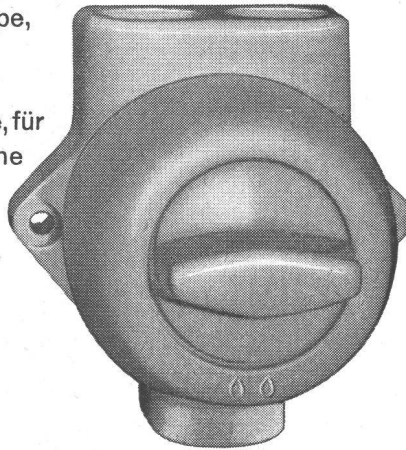
6195 J Grösse: 71/76 mm



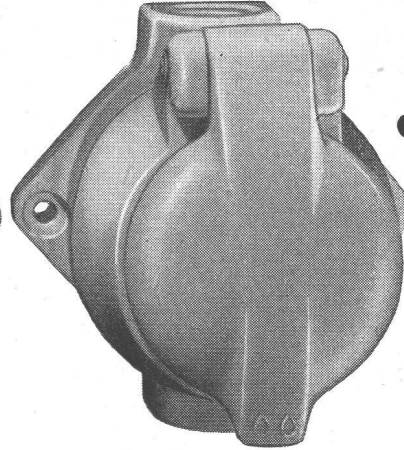
*Adolf Feller*

Druckkontakt, Signallampe,  
Drehschalter und  
Steckdose aus Isolier-  
presstoff, kleine Modelle, für  
feuchte und nasse Räume

**Adolf Feller AG Horgen**



6100 Jd Grösse: 78/76 mm



6203 J Grösse: 78/76 mm



# *Schenker Storen*

## *Vitra-Flex*

**Die bewährte Store für Doppelverglasungs-  
fenster**

**Beliebige Lamellenverstellung**

**Grosse Farbwahl**

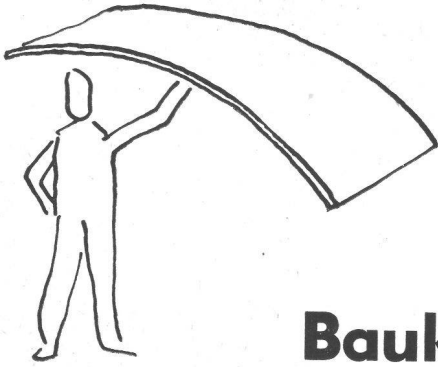
**Zuverlässige Getriebebedienung**

**Storenfabrik**

**Emil Schenker AG., Schönenwerd**

Telephon (064) 3 13 52

**Filialen in: Basel, Bern, Genf, Lausanne, Lugano, Luzern, Solothurn, St. Gallen, Winterthur, Zürich**



**Blancolit**, die Polystyrol-Hartschaumplatte in gewöhnlicher und **schwer flammbarer Qualität**.  
Grossformate 1/2,50 m und 1/2 m  
Normalformat 0,50/1 m  
Profilplatten

# Blancolit...

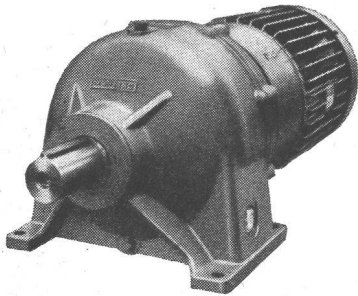
**Baukork AG.**

Gotthardstrasse 61, Zürich 2, Telefon (051) 23 80 12  
Werk in Steinhausen

## KISSLING

### Motorgetriebe

weit über  
die Schweiz hinaus  
bekannt



Unsere Getriebe sind der ideale Antrieb für Betonmischer und Transportbänder:

- robuste Bauart
  - wartungsfrei
  - niedriger Preis
  - rasch lieferbar
- Normaldrehzahlen ab Lager.

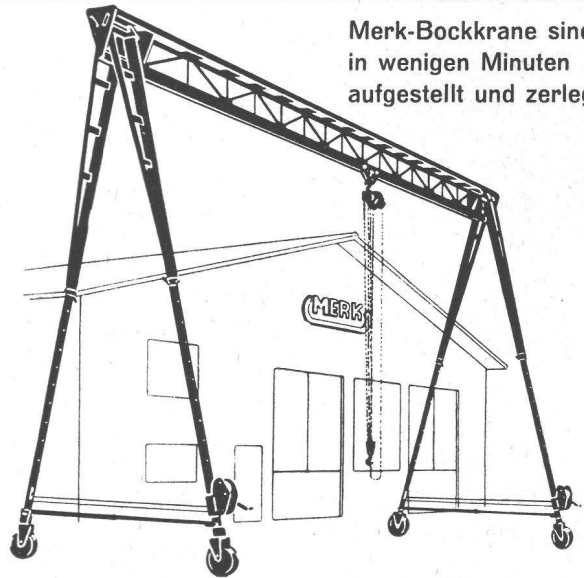
Verlangen Sie unsere Prospekte u. Preislisten. Wir beraten Sie unverbindlich.

L. Kissling + Co Maschinenfabrik  
Zürich-Seebach  
Telefon 051/466400

## Zerlegbare Bock-Krane

### MERK

Merk-Bockkrane sind  
in wenigen Minuten  
aufgestellt und zerlegt



Modelle ab 500 kg Tragkraft bis zu den grössten Dimensionen. Praktisches Zubehör: Höhenverstellung, Spannweitenverstellung, Lenkrollen, Gummiräder.

**HANS MERK** Fahrzeug- und Kranfabrik **DIETIKON-ZÜRICH**

Telefon (051) 91 91 21

**Bessere  
Arbeits-  
bedingungen durch  
Glas-Baustein-  
wände und  
-Oberlichter**

Glasbaustein-Oberlichter und -Wände ermöglichen bessere, blendungsfreie und gleichmässige Beleuchtung bis in die hintersten Ecken.

Verlangen Sie Prospekt, Beratung, Berechnungen und Vorschläge durch das

**SSF**

Spezial-Unternehmen für Glas-Betonbau  
Schneider, Semadeni + Frauenknecht  
Zürich 4, Feldstr. 111, Tel. 051/27 45 63

Ständige Ausstellung: Schweizerische Baumusterzentrale





# Schlieren – Aufzüge



schnell und sicher mit Schlieren

Schweizerische Wagons- und Aufzügefabrik A.G.  
Schlieren – Zürich

## +GF+ Bördelfittings

für weiche und harte Kupferröhren. Diese Fittings können ohne Verschiebung in der Längsachse montiert und demontiert werden und sind für alle jene Fälle geeignet, wo für Revision oder Reinigung eine periodische Demontage notwendig ist. Die Abdichtung ist rein metallisch.

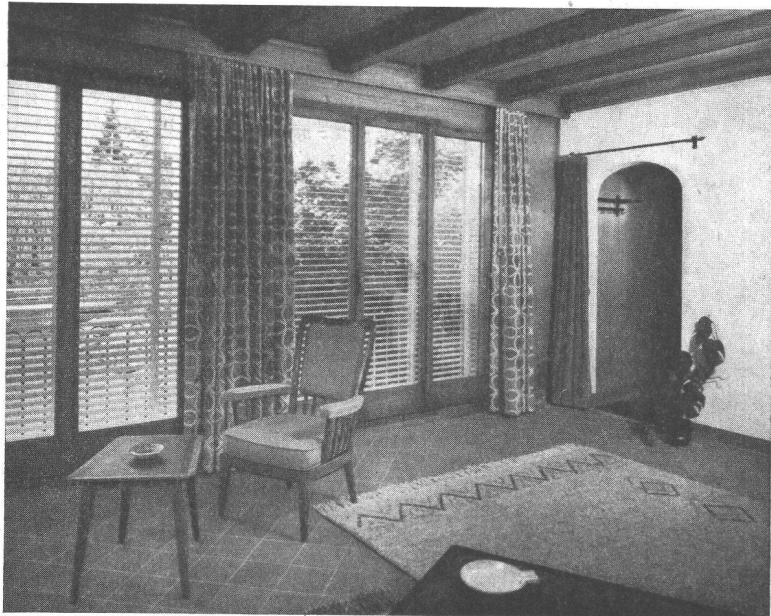


## +GF+

Georg Fischer Aktiengesellschaft, Schaffhausen

Telephon : (053) 5 60 31 / 5 70 31

Fi 465/1

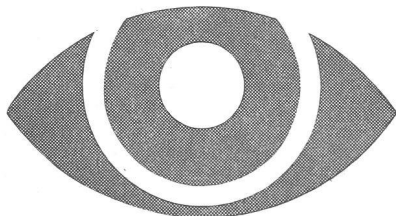


# Kirsch - Lamellenstoren

elegant      bequem  
 gepflegt      betriebssicher  
 Lamellen in Spezialprofil S  
 Moderne Farben

**ERBA AG., ERLNBACH / ZH**  
 Telephone (051) 90 42 42

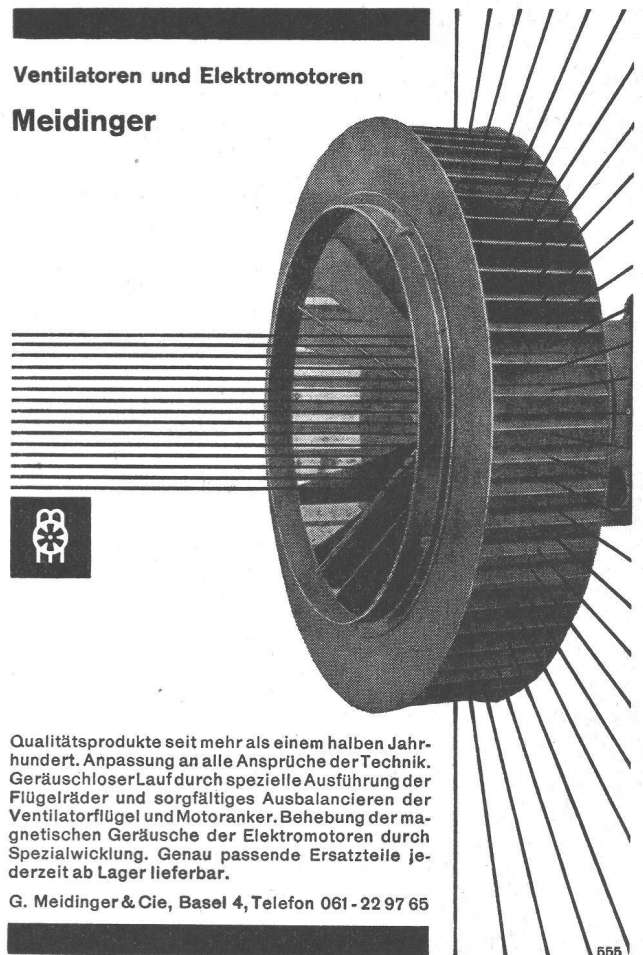
## LICHT IST UNSERE STARKE



## ALUMAG

Aluminium-Licht AG  
 Industrie für  
 technische Beleuchtung  
 Uraniastr. 16, Zürich  
 Telephone (051) 23 77 33

Ventilatoren und Elektromotoren  
 Meidinger



Qualitätsprodukte seit mehr als einem halben Jahrhundert. Anpassung an alle Ansprüche der Technik. Geräuschloser Lauf durch spezielle Ausführung der Flügelräder und sorgfältiges Ausbalancieren der Ventilatorflügel und Motoranker. Behebung der magnetischen Geräusche der Elektromotoren durch Spezialwicklung. Genau passende Ersatzteile jederzeit ab Lager lieferbar.

G. Meidinger & Cie, Basel 4, Telefon 061-22 97 65

655

**AEZ**

## Asphalt-Emulsion AG Zürich

Telephone 25 88 66

Löwenstrasse 40

erstellt zuverlässig

TERRASSEN • FLACHDÄCHER • GRUNDWASSER-ISOLIERUNGEN