

Zeitschrift: Schweizerische Bauzeitung
Herausgeber: Verlags-AG der akademischen technischen Vereine
Band: 77 (1959)
Heft: 29

Werbung

Nutzungsbedingungen

Die ETH-Bibliothek ist die Anbieterin der digitalisierten Zeitschriften. Sie besitzt keine Urheberrechte an den Zeitschriften und ist nicht verantwortlich für deren Inhalte. Die Rechte liegen in der Regel bei den Herausgebern beziehungsweise den externen Rechteinhabern. [Siehe Rechtliche Hinweise.](#)

Conditions d'utilisation

L'ETH Library est le fournisseur des revues numérisées. Elle ne détient aucun droit d'auteur sur les revues et n'est pas responsable de leur contenu. En règle générale, les droits sont détenus par les éditeurs ou les détenteurs de droits externes. [Voir Informations légales.](#)

Terms of use

The ETH Library is the provider of the digitised journals. It does not own any copyrights to the journals and is not responsible for their content. The rights usually lie with the publishers or the external rights holders. [See Legal notice.](#)

Download PDF: 30.01.2025

ETH-Bibliothek Zürich, E-Periodica, <https://www.e-periodica.ch>

SCHWEIZERISCHE BAUZEITUNG

WOCHENSCHRIFT FÜR ARCHITEKTUR / INGENIEURWESEN / MASCHINENTECHNIK

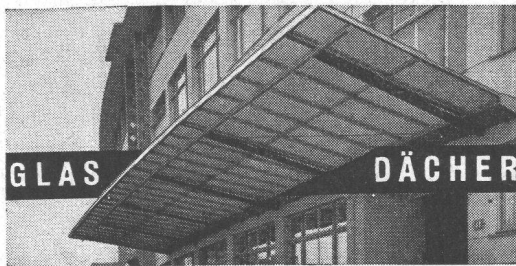
REVUE POLYTECHNIQUE SUISSE

ORGAN DES S. I. A. SCHWEIZERISCHER INGENIEUR- UND ARCHITEKTEN-VEREIN
UND DER G. E. P. GESELLSCHAFT EHEMAL. STUDIERENDER DER EIDG. TECHN. HOCHSCHULE
GEGRÜNDET 1883 VON ING. A. WALDNER / HERAUSGEGEBEN VON ING. W. JEGHER



Zürich Luzern Bern Basel Solothurn Lausanne Genf Sion Chur

Neuzeitliche patentierte Konstruktionen



Vertrauen
Sie unserer jahrzehntelangen
Erfahrung

GLAS

DÄCHER

Jakob SCHERRER Söhne

ZÜRICH 2 Allmendstr. 7 Tel.: 051/257980

Gebauer
für alle Aufzüge

A. K. GEBAUER & CIE. ZÜRICH 36 TELEPHON 33 21 65

Verlag

W. Jegher & A. Ostertag, Dianastrasse 5,
Zürich / Tel. 23 45 07 / Postcheck VIII 6110
Bürozeiten: Montag bis Freitag 7—12 Uhr
und 13.45—17.30 Uhr. Samstags geschlossen.
Postadresse:
Schweiz. Bauzeitung, Postfach Zürich 39

Bezugspreise

	Abonnements:		
	12 Monate	6 Monate	3 Monate
Schweiz	66.—	33.—	16.50
Ausland	72.—	36.—	18.—

Für Mitglieder des S. I. A., der GEP und des Schweiz. Technischen Verbandes sowie für Studierende der ETH, der EPUL und Schweiz. staatl. Technischer Mittelschulen ermässigte Preiskategorien nach Tarif.

Anzeigenverwaltung

Mosse-Annoncen AG., Zürich, Limmat-
quai 94 / Tel. 32 68 17 / Postcheck VIII 1027

INHALT

Internationale glaziologische Grün- landexpedition 1957 bis 1960. Von R. Haefeli	463*
Grundsätzliches zu Modellversuchen an hydraulischen Maschinen. Von K. Rüttschi	468*
Wettbewerb für ein zweites Gymna- sium in Bern	470*

Mitteilungen

Zentralstelle für berufliche Weiter- bildung in St. Gallen. Analogie-Re- chenanlage für das Technikum Win- terthur. Rhein-Main-Donau-Gross- schiffahrtsstrasse. Kraftwerk Ybbs Persenbeug an der Donau	476
---	-----

Buchbesprechungen

Die Liebe ist in unserer Mitte, von Th. Bovet	476
Bauentwurfslehre, von E. Neufert. Geologia applicata alla Ingegneria, von A. Desio. Ueber den Wirkungs- grad in der Klimatechnik, von H. Bock. Neuerscheinungen	477

Nekrologe

Erwin Hans Adam	477
---------------------------	-----

Mitteilungen aus dem S. I. A.

Zürcher Ingenieur- und Architekten- Verein	477
---	-----

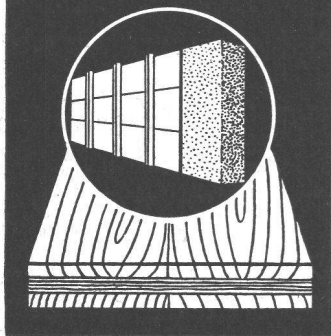
Wettbewerbe

Kirchliche Gebäudegruppe auf dem Bruderholz in Basel	477
Städtisches Zentrum für Bern-Büm- pliz. Wohnüberbauung Lochergut in Zürich	478

Ankündigungen

«Die gestaltete Stadt». Kurs über mo- derne Werkstoffkunde. Urgeschichts- kurs 1959. Arbeitsgemeinschaft Deut- sche Kunststoff-Industrie (AKI) 1959	478
--	-----

RICOFIX

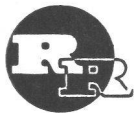


Die Betonschalttafel, die sich nicht verzieht

Oberflächen mit eingepresstem und gehärtetem Ueberzug - Lange Haltbarkeit - Grosse Tragfähigkeit - Für Sichtbeton und für Normalbeton verwendbar

Muster und Preisliste durch die Herstellerfirma:

R. RIGLING & CO.



Tel. (051) 46 82 25

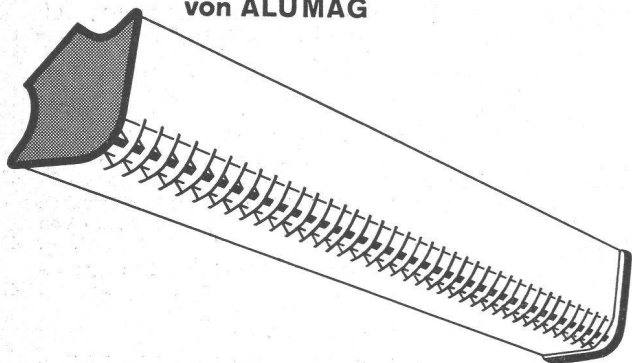
Holzkonstruktionen

ZCH.-OERLIKON

Leutschenbachstrasse 44

LICHT IST UNSERE STARKE

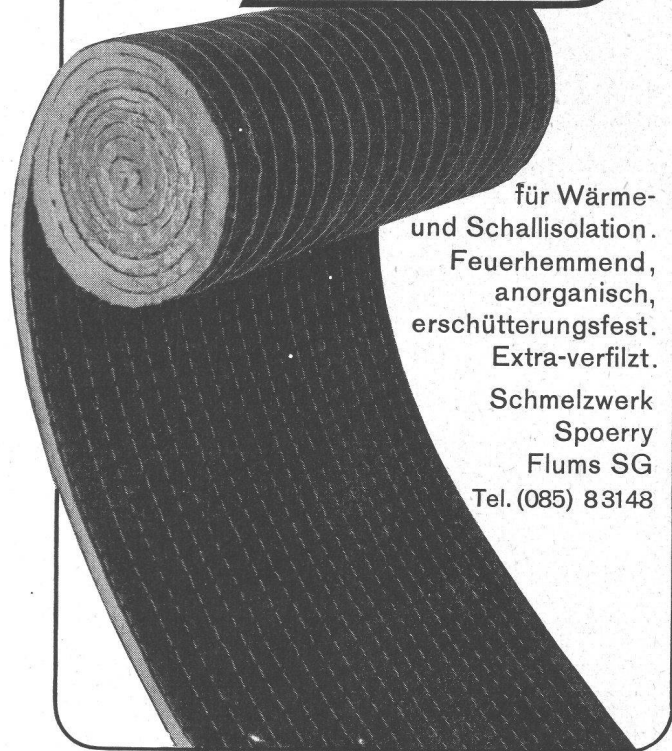
Fluoreszenz-Leuchten —
von ALUMAG



ALUMAG

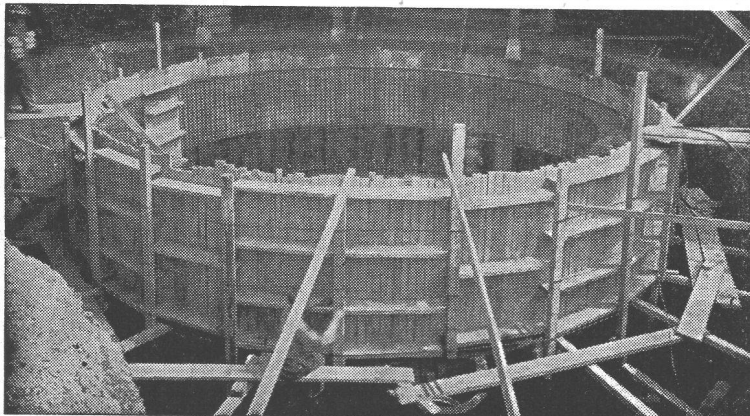
Aluminium — Licht AG
Industrie für
technische Beleuchtung
Uraniastr. 16, Zürich
Tel. (051) 23 77 33

Flumser Steinwolle MATTEN



für Wärme-
und Schallsolation.
Feuerhemmend,
anorganisch,
erschütterungsfest.
Extra-verfilzt.

Schmelzwerk
Spoerry
Flums SG
Tel. (085) 83148



Betontank von 250 000 l im Bau

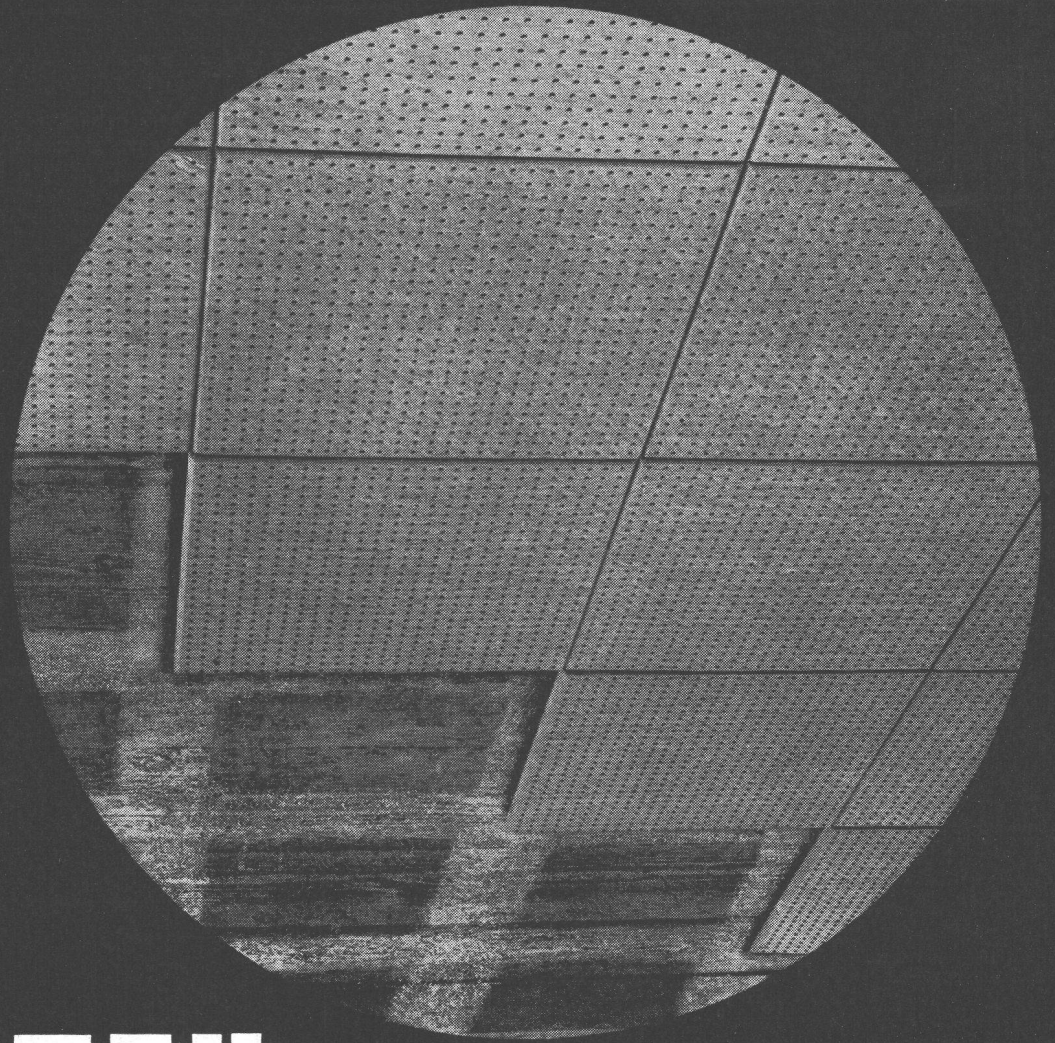
TBA-Betontankanlagen

zur Lagerung von Heizöl, Dieselöl etc.

Die zuverlässigen, betriebs- und korrosionssicheren TBA-Stahlbetonbehälter können in jeder Form und Grösse erstellt werden. Kellereinbautanks.

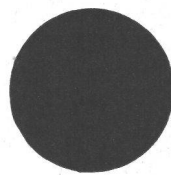
TANKBAU AG, ZÜRICH

Minervastrasse 126, Telephone (051) 34 46 42

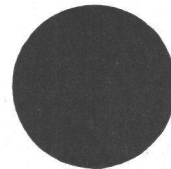


BRIGATEX

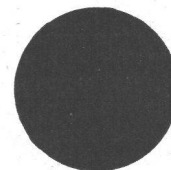
**der sofort und
ohne Pressdruck
abbindende Kaltleim**



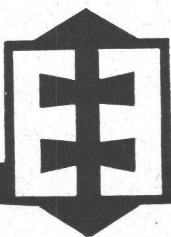
BRIGATEX verleimt Holzfaserplatten direkt auf Beton rasch und zuverlässig. Versprißung ist nicht nötig.



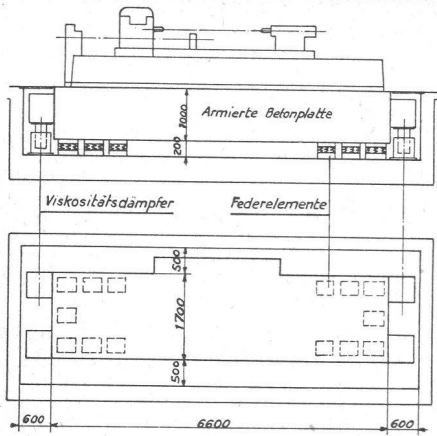
BRIGATEX leimt außerdem Kunstharzplatten, Aluminium, Blei usw. auf Holz, Zement Gips, Mauerwerk usw.



Für das einwandfreie Verarbeiten des BRIGATEX-Kaltleimes garantiert Ihnen unser technischer Dienst. Er steht Ihnen in schwierigen Fällen mit seiner großen Erfahrung kostenlos zur Verfügung.



DR. M. EBNÖTHER SEMPACH - STATION



Schwingungsisol. Montage

Abgefedertes
Fundament
einer
Präzisions-
Schleifmaschine

Wir isolieren

Ihre Präzisionsmaschinen
gegen störende Einflüsse von Erschütterungen

Ihre Hämmer und Pressen
zum Schutze von Maschinen,
den betriebseigenen Bauten und der Umgebung

Trittschall- und Betonisolationen
durch unsere patentierten Korkeaeroplatten

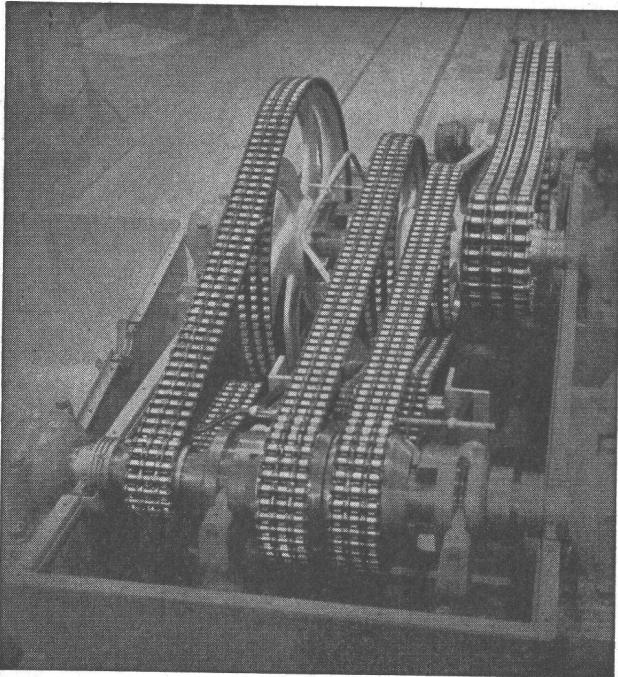
Verlangen Sie kostenfreie Beratung durch

VAPOR AG, ZÜRICH 2

C.-F.-Meyer-Strasse 14

Telephon (051) 25 41 10

RENOLD-ANTRIEBE



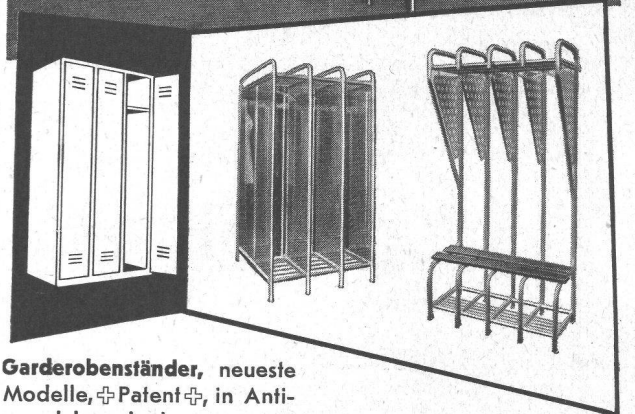
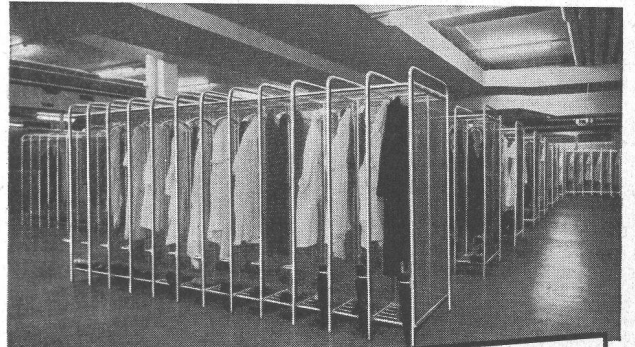
längste Lebensdauer
für störungsfreien Betrieb
ruhigen Lauf

kurze Achsdistanzen
kleinste Breiten
hoher Wirkungsgrad

Ab Lager:

W. EMIL KUNZ * ZÜRICH 27

Gothardstrasse 21 - Telephon (051) 27 30 57



**Garderobenständer, neueste
Modelle, Patent, in Anti-
corodal, zerlegbar, von**

HARTMANN

HARTMANN & CO. AG. BIEL

ROLLADENFABRIK UND METALLBAU - TEL. (032) 2 77 37

Filialen in Basel, Bern, Lausanne, Luzern, Neuchâtel und Zürich

«CANTEX»-Isolierplatte

aus gepresstem Schilf, ohne jedes chem. Bindemittel

ein vorzügliches Isoliermaterial

Grossformat

Stärke:	2	2½	3½	5 cm
Gewicht:	4,5	6,0	7,5	9,5 kg pro m ²

Grosse Dammfähigkeit, rissfrei,
bruchsicher, elastisch, schnelle
Arbeitsweise

Isolierung von:
Betondecken
Mauerwerken
Unterlagsböden

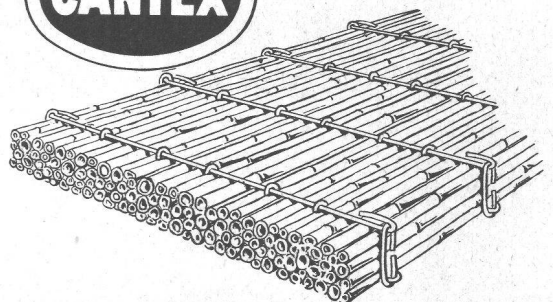
Alleinfabrikanten:

freihängenden Decken

VEREINIGTE SCHILFWEBEREIEN ZÜRICH

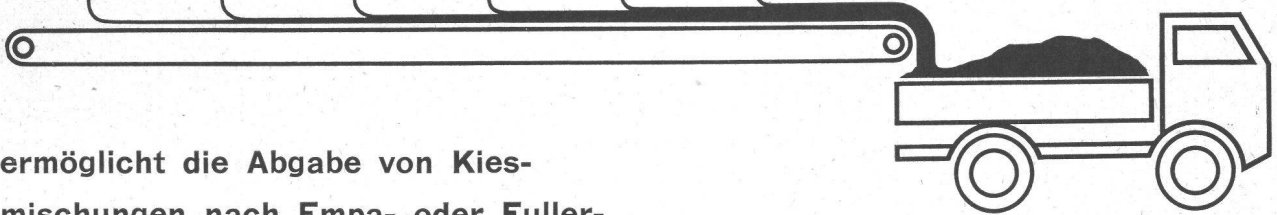
Teleph. (051) 28 43 63

Bezug durch den Bauhandel

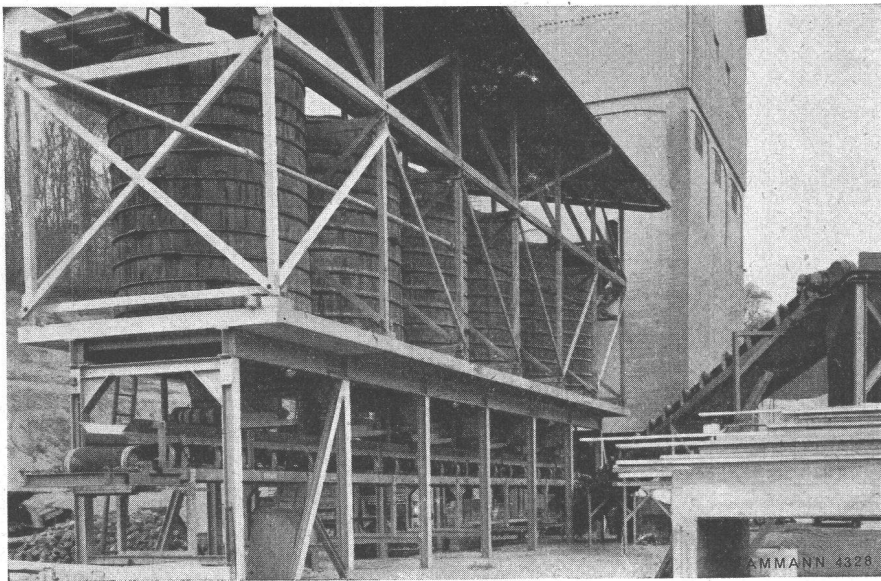


Vollautomatische Kies- u. Sand- Dosierung

AMMANN



ermöglicht die Abgabe von Kies-
mischungen nach Empa- oder Fuller-
Kurve sowie in beliebiger anderer Zusammensetzung aus 1—6 oder mehr Einzel-
Komponenten. Sowohl volumetrische wie auch gewichtsmässige Eichung möglich.



Kies- und Sand-Dosieranlage mit 6 Materialsilos.
Sammel- und Verladeband; Leistung bis 200 m³/h.

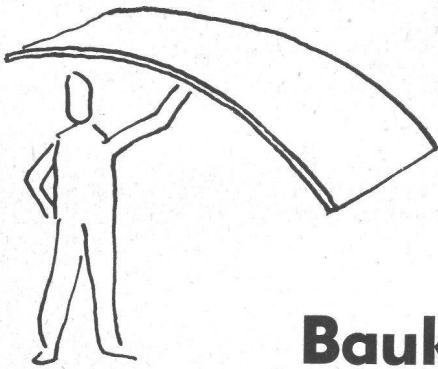
**Verlangen Sie
unsern Spezial-
Prospekt!**

U. AMMANN

Maschinenfabrik AG.

Langenthal

Telefon 063/2 27 02



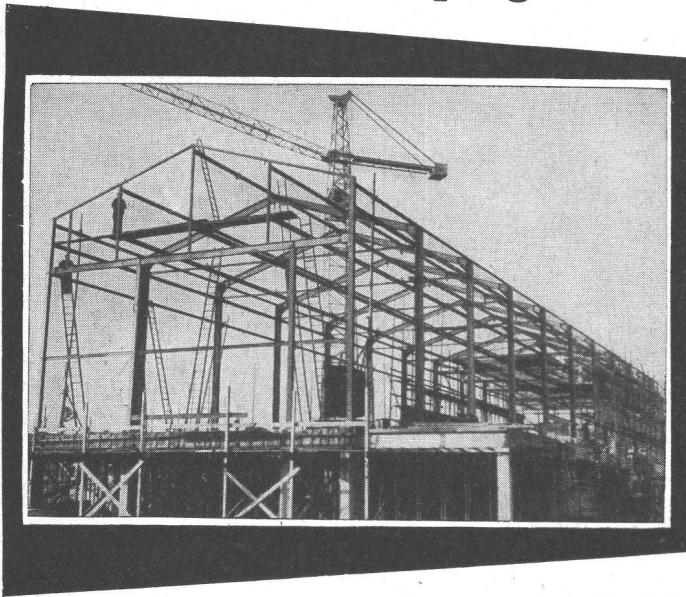
Blancolit, die Polystyrol-Hartschaumplatte in gewöhnlicher und **schwer flammbarer Qualität**.
Grossformate 1/2,50 m und 1/2 m
Normalformat 0,50/1 m
Profilplatten

Blancolit...

Baukork AG.

Gotthardstrasse 61, Zürich 2, Telefon (051) 23 80 12
Werk in Steinhausen

Aus unserem Bauprogramm



Stahlhochbau Behälter Schlosserei
Brückenbau Silos Metallbau
Ingenieurbureau

PREISWERK & ESSER

Schönaustr. 10
Basel Tel. (061) 32 46 88



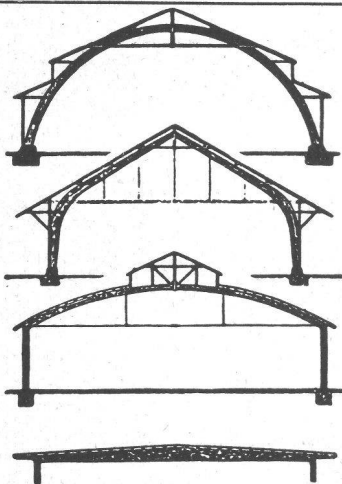
3-schichtig, querverleimt, 28 mm stark. Fabrikationsgrösse 100 x 500 cm oder auf kleinere Masse zugeschnitten. **Ueber 50mal verwendbar.**

G. Kämpf, Rapperswil/AG
Holzbau Telefon (064) 3 42 12

GEBR. MEIER AG.

TIEFBAUUNTERNEHMUNG
BRUGG und OLTEN

Sondierbohrungen
Grundwasserfassungen
Wasserversorgungsanlagen



B. ZÖLLIG

SÖHNE

Holz-Konstruktionen

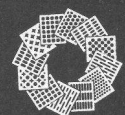
ARBON

Spezialität

AUSFÜHRUNG in der HETZERBAUWEISE

FÜR LAGER-, TURN- UND FABRIKHALLEN
LEHRGERÜSTE UND KIRCHEN
RISSFESTE SÄULEN

HEER OLTEN



Fabrik für:
gelochte Bleche
und Streckmetall



062 / 5 66 33

Leistungsfähig • Individuell • Seit 1875

INGENIEURWISSEN

SOEBEN ERSCIENEN!

Band 2

Grundlagen und Anwendung der KERNTECHNIK

II.: Strahlung als Werkzeug

Von Dr. H. Hardung-Hardung / Dr. R. Wideröe / Prof.
Dr. H. Fassbender / Prof. Dr. W. Hanle und Dr. A.
Scharmann / Dipl.-Ing. J. Hacke / Dr. H. Haase / Dr.
K. Sauerwein und Dipl.-Phys. G. Pröpsfl / Prof. Dr.
H. Glubrecht

Unveränderter Nachdruck aus der VDI-Zeitschrift Band 99 (1957)
und Band 100 (1958)

200 Seiten, 93 Bilder, 15 Tafeln

Kartonierte **7,70 DM**

(VDI-Mitglieder erhalten 10 % Preisnachlass)

Inhalt: Technologie der Reaktormaterialien /
Teilchenbeschleuniger / Kernstrahlungsabsorption
als Mittel zur Dicken- und Dichtenmessung / Techno-
logische und chemische Stoffänderungen unter der
Einwirkung energiereicher Strahlung / Gewinnung
elektrischer Energie mit radioaktiven Substanzen /
Beseitigung elektrostatischer Aufladung mit Hilfe
strahlender Präparate / Spurennachweis mit Hilfe
radioaktiver Isotope / Die Anwendung radioaktiver
Isotope in der Biologie, insbesondere in Gartenbau
und Landwirtschaft

KÜRZLICH ERSCIENEN!

Band 1

Grundlagen und Anwendung der KERNTECHNIK

I: Hülle — Kern — Strahlung

Von Prof. Dr. G. Burkhardt / Prof. Dr. W. Hanle
Dr. H. Schneider / Dr.-Ing. G. A. Voss

Unveränderter Nachdruck aus der VDI-Zeitschrift Band 99 (1957)

160 Seiten, 51 Bilder, 2 Tafeln

Kartonierte **6,80 DM**

(VDI-Mitglieder erhalten 10 % Preisnachlass)

Inhalt: Atomarer Bau der Materie / Der Aufbau
des Atomkerns / Strahlennachweis u. Messverfahren

In Vorbereitung:

III: Energie aus Kernprozessen

VDI-VERLAG ^{GM}
^{BH}

Verlag des Vereins Deutscher Ingenieure

Düsseldorf 10

Postfach

Spezialbeton AG Staad

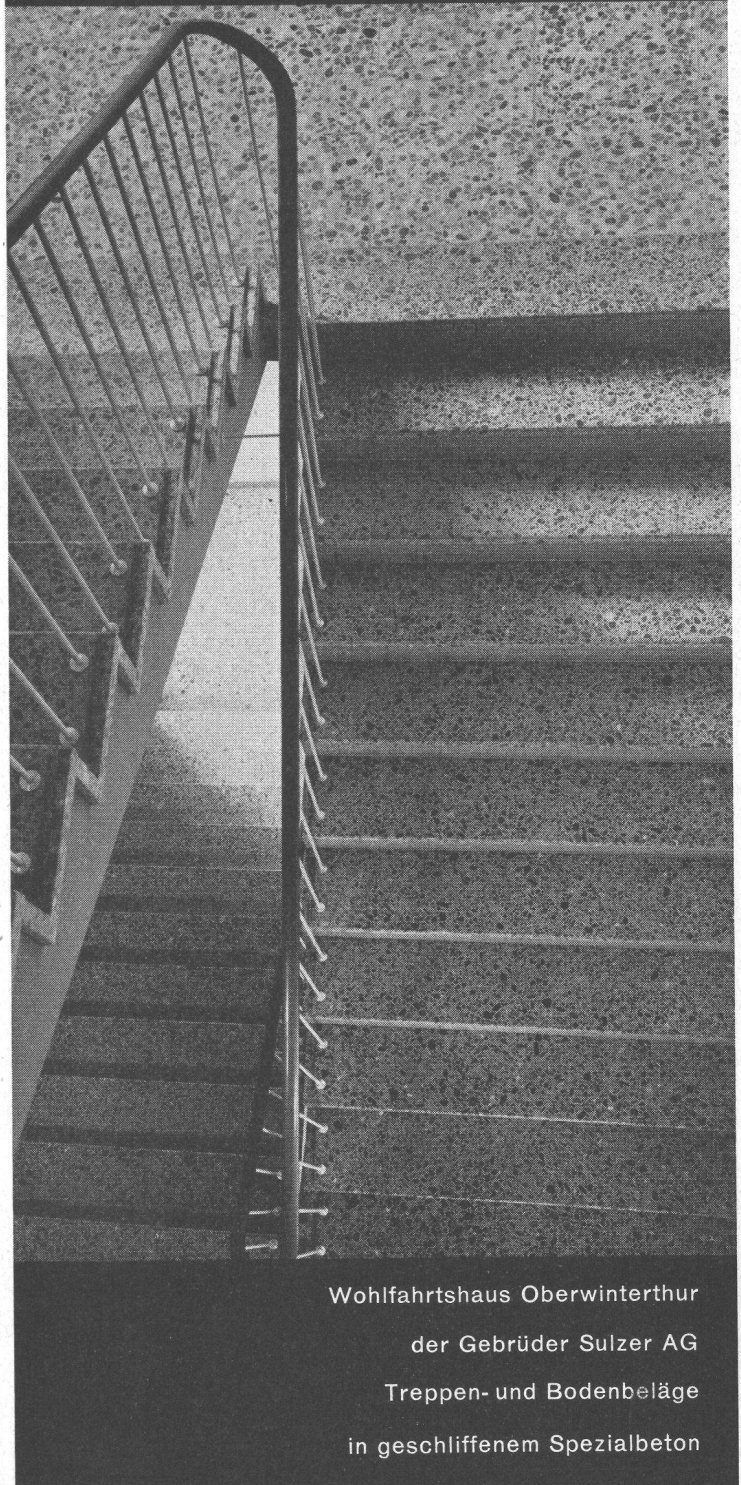
Treppenanlagen, Betonfenster

Fassadenverkleidungen

Bodenbeläge

Vorfabrizierte Sichtbetonelemente

Ausführung sämtlicher Kunststeinarbeiten

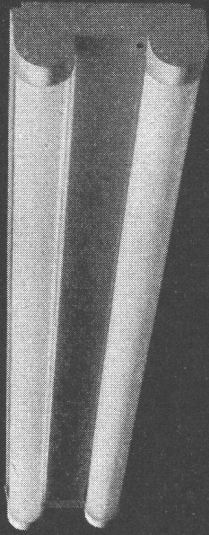


Wohlfahrtshaus Oberwinterthur

der Gebrüder Sulzer AG

Treppen- und Bodenbeläge

in geschliffenem Spezialbeton



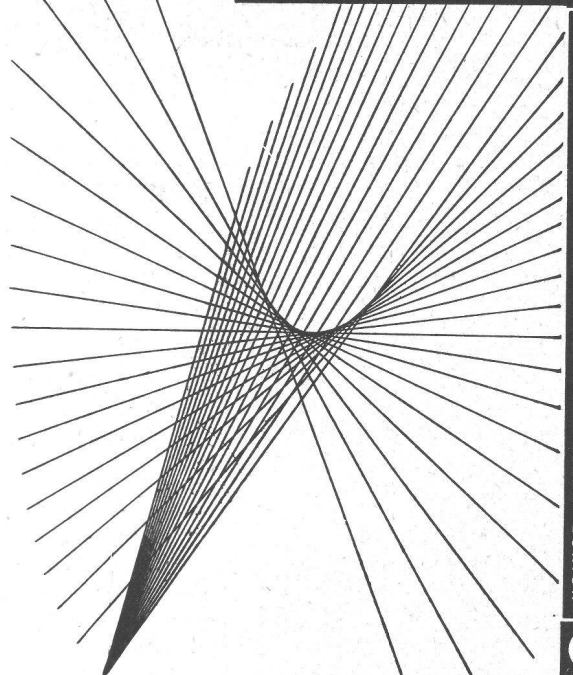
BAG TURGI

BAG-Fluoreszenzleuchten zeichnen sich aus durch besonders gediegene Ausführung, die konstruktiv und lichttechnisch weitgehenden Anforderungen genügt.

B. A. G. Bronzwarenfabrik AG Turgi

*Regulierbares Licht mit
Roll- und Raff-Lamellenstoren*

Solomatic



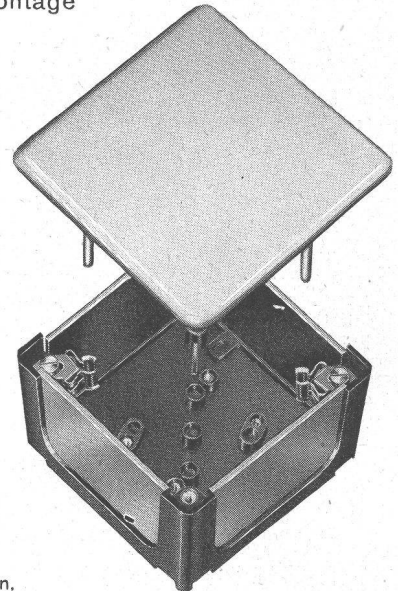
Griesser AG
AADORF BASEL BERN LUZERN ST. GALLEN ZÜRICH



Universal-Schlaufdose

für Unterputzmontage

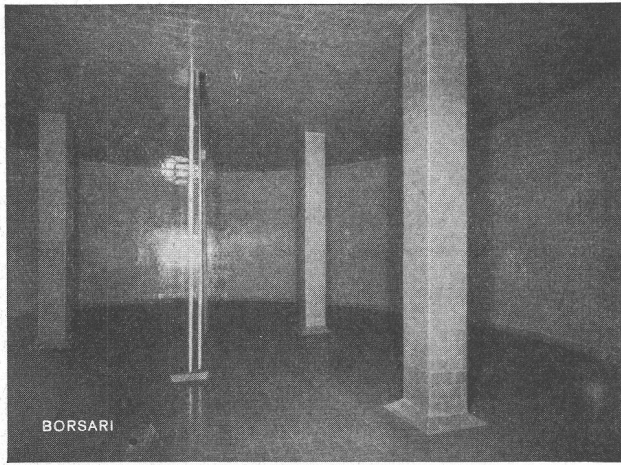
**Licht
Kraft
Telephon
Signal**



Passend für
alle Einsätze,
Deckplatten und
deren Befestigungen.

Abbildung: Abdeckplatte m. Steckverschluss

GOTTFRIED MAAG
FABRIK ELEKTR. APPARATE
ZÜRICH FRAUENFELD



BORSARI

HEIZÖL- u. BENZIN-TANKS

aus Eisenbeton mit Plattenauskleidung
für jeden Bedarf 50 Jahre Erfahrung

Erstklassige Referenzen

Keine Korrosion

Kein Unterhalt

BORSARI & CO., Zollikon - Zürich

Telephon (051) 24 96 18

Gegründet 1873

SRA



SRA KUGELLAGER VERKAUFSBUREAU ZÜRICH

der Kugellagerwerke J. Schmid-Roost A. G.

Telephon (051) 25 89 66

Nüscherstr. 31

SAFIA GENÈVE, 8, Av. P. de Rochemont

Tel. (022) 6 83 36

SAFIA BERN, Monbijoustrasse 21

Tel. (031) 2 33 40

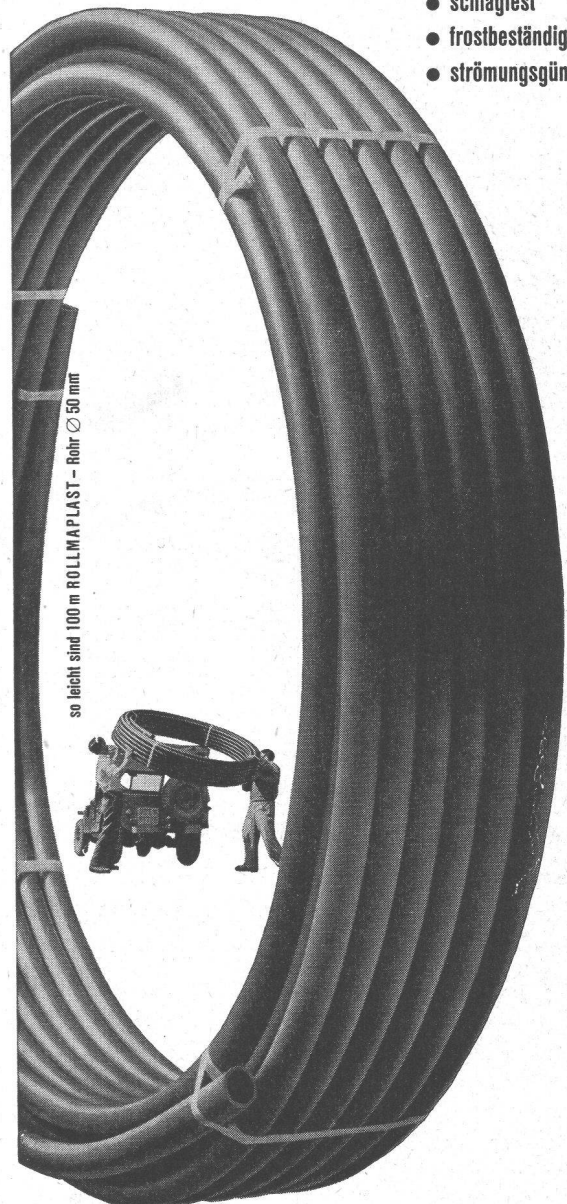
ROLLMAPLAST

• das moderne, biegsame Leitungsrohr aus Polyäthylen

Seit einem Jahrzehnt bewähren sich
Polyäthylen-Rohre in

Trinkwasserversorgungen
Bewässerungsanlagen
Landwirtschaft
Nahrungsmittelindustrie
Chemische Industrie
Baugewerbe

- korrosionsbeständig
- leicht
- flexibel
- schlagfest
- frostbeständig
- strömungsgünstig



252

ROLLMAPLAST AG., Choindez

Generalvertretung:

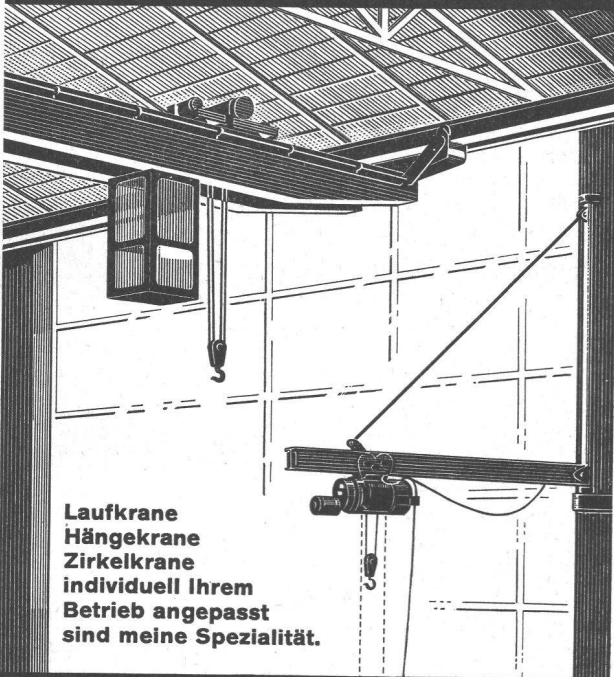
Von Roll. Choindez Tel. 066 / 35177

Verkauf:

Eisenhandel und Installationsgewerbe

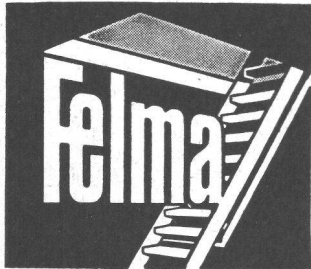
MERK

für Hebezeuge



Laufkrane
Hängekrane
Zirkelkrane
individuell Ihrem
Betrieb angepasst
sind meine Spezialität.

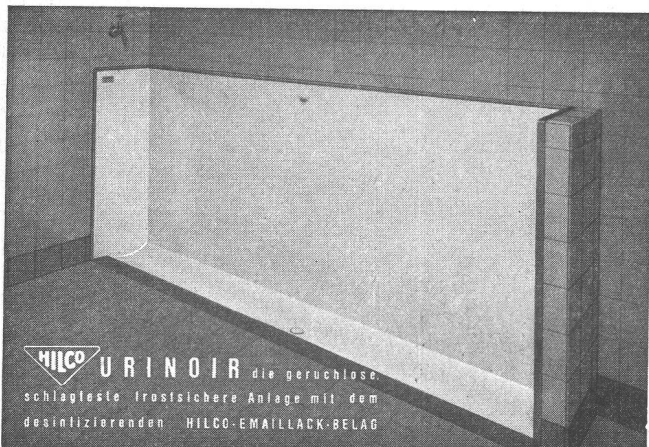
Hans Merk Maschinenfabrik Dietikon/ZH
Tel. 051 / 91 91 21



Patent-Aufzugtreppe
Grösste Vorteile
auf kleinstem Raum

Vertreter: R. Bischoff, Kaspar-Fenner-Strasse 8, Küssnacht ZH
Telephon (051) 90 47 59

FELDMANN & CO. ★ HOLZBAU
LYSS Telephon (032) 841 84 **Kt. BERN**



HILCO URINOIR die geruchlose
schlagfeste frostsichere Anlage mit dem
desinfizierenden HILCO-EMAILLACK-BELAG

A. HILBERT & CO. ZÜRICH 6 GUGGACHSTR. 10 TEL. (051) 26 29 39



Die transportable

Mafell

Baustellenkreissäge

das Prunkstück jeder Baustelle

für Schnitttiefen bis 15 cm, kräftiger 4-PS-Motor, praktische Längs-, Schräg- und Queranschnitte. — Verlangen Sie sogleich eine Offerte mit Sonderprospekt und Referenzangabe sowie eine unverbindl. Vorführung auf Ihrer Baustelle durch **Max Müller**, Drusbergstr. 112, Zürich 53, Tel. (051) 24 42 50

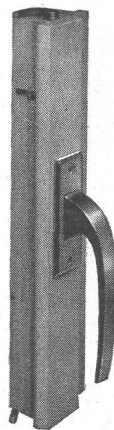


Kein Grossfeuer

bei rechtzeitiger
Feuerbekämpfung

Handfeuerlöscher
Hausfeuerlöschanlagen

FEGA-WERK
ZÜRICH Albisriederstr. 190 Tel. (051) 52 00 77



Fenster - Espagnolette - Verschlüsse

Eine Nasenlänge voraus

Weniger Montagezeit, moderne Griffform, bequeme Bedienung, nur vertikale Bewegung des Griffes ohne seitliches Schwenken, lange Lebensdauer, EMPA geprüft, tausendfach bewährt, begeisterte Fachurteile.

Und trotz allem noch billiger

Fabrikation und Verkauf:

GEBR. Koch EISENWAREN

Zürich 1/25 - St. Gallen - Weinfelden - Bülach

St. Margrether-Sandstein



Jegliche Steinhauer-Arbeiten
Tür- u. Fenstereinfassungen, Cheminées etc.

Verlangen Sie unverbindlich Offerte oder Vertreterbesuch.

STEINBRUCH- UND STEINMETZGESCHÄFT

E. GAUTSCHI, St. Margrethen Tel. (071) 7 34 86



SchenkerStoren

Vitra-Flex

**Die bewährte Store für Doppelverglasungs-
fenster**

Beliebige Lamellenverstellung

Grosse Farbwahl

Zuverlässige Getriebebedienung

Storenfabrik

Emil Schenker AG., Schönenwerd

Telephon (064) 3 13 52

Filialen in: Basel, Bern, Genf, Lausanne, Lugano, Luzern, Solothurn, St. Gallen, Winterthur, Zürich

FASSADEN- RENOVATION

Mit der PCI-EMULSION* (ein wasserfester Kunstharz-Emulsions-Zusatz) werden

neue Mörtelstrukturen

haftsicher auf absandende, zu glatte oder unansehnliche Fassadenverputze aufgetragen

ohne aufrauen

ohne abschlagen

Sie ersparen sich dadurch ein Mehrfaches an Zeit und Geld.

Wird von jedem guten Fachgeschäft ausgeführt.

Techn. Beratung, Prospekte, Offerten durch Tel. 051/34 66 63 und 055/4 48 13.

* Fabr. Bally-Chemie, Schönenwerd

Kunstharz- u.
Isolierbaustoffe

rowa ag

Feldeggstrasse 12
Zürich 8



**ALBISWERK
ZÜRICH A.G.**

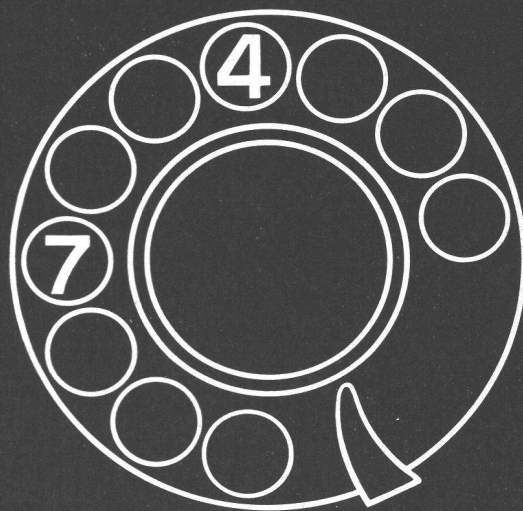
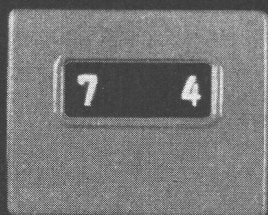
ALBIS-NUMMERNANZEIGER

sucht

meldet

signalisiert

geräuschlos, rasch und zuverlässig



ALBISWERK ZÜRICH AG. ZÜRICH 9/47

Vertretungen in Bern, Lausanne und Zürich

Verlangen Sie bitte unsern Prospekt AW 966 BZ