

Objektyp: **Advertising**

Zeitschrift: **Schweizerische Bauzeitung**

Band (Jahr): **77 (1959)**

Heft 32

PDF erstellt am: **21.07.2024**

Nutzungsbedingungen

Die ETH-Bibliothek ist Anbieterin der digitalisierten Zeitschriften. Sie besitzt keine Urheberrechte an den Inhalten der Zeitschriften. Die Rechte liegen in der Regel bei den Herausgebern. Die auf der Plattform e-periodica veröffentlichten Dokumente stehen für nicht-kommerzielle Zwecke in Lehre und Forschung sowie für die private Nutzung frei zur Verfügung. Einzelne Dateien oder Ausdrucke aus diesem Angebot können zusammen mit diesen Nutzungsbedingungen und den korrekten Herkunftsbezeichnungen weitergegeben werden. Das Veröffentlichen von Bildern in Print- und Online-Publikationen ist nur mit vorheriger Genehmigung der Rechteinhaber erlaubt. Die systematische Speicherung von Teilen des elektronischen Angebots auf anderen Servern bedarf ebenfalls des schriftlichen Einverständnisses der Rechteinhaber.

Haftungsausschluss

Alle Angaben erfolgen ohne Gewähr für Vollständigkeit oder Richtigkeit. Es wird keine Haftung übernommen für Schäden durch die Verwendung von Informationen aus diesem Online-Angebot oder durch das Fehlen von Informationen. Dies gilt auch für Inhalte Dritter, die über dieses Angebot zugänglich sind.

SCHWEIZERISCHE BAUZEITUNG

WOCHENSCHRIFT FÜR ARCHITEKTUR / INGENIEURWESEN / MASCHINENTECHNIK

REVUE POLYTECHNIQUE SUISSE

ORGAN DES S. I. A. SCHWEIZERISCHER INGENIEUR- UND ARCHITEKTEN-VEREIN
UND DER G. E. P. GESELLSCHAFT EHEMAL. STUDIERENDER DER EIDG. TECHN. HOCHSCHULE
GEGRÜNDET 1883 VON ING. A. WALDNER / HERAUSGEGEBEN VON ING. W. JEGHER

SIFRAG

bringt
frische
Luft
in jeden
Raum



SIFRAG BERN ZÜRICH BASEL LAUSANNE

Verlag

W. Jegher & A. Ostertag, Dianastrasse 5,
Zürich / Tel. 23 45 07 / Postcheck VIII 6110
Bürozeiten: Montag bis Freitag 7—12 Uhr
und 13.45—17.30 Uhr. Samstags geschlossen.
Postadresse:
Schweiz. Bauzeitung, Postfach Zürich 39

Bezugspreise

Einzelheft Fr. 1.65 — Abonnements:

	12 Monate	6 Monate	3 Monate
Schweiz	66.—	33.—	16.50
Ausland	72.—	36.—	18.—

Für Mitglieder des S. I. A., der GEP und des Schweiz. Technischen Verbandes sowie für Studierende der ETH, der EPUL und schweiz. staatl. Technischer Mittelschulen ermässigte Preiskategorien nach Tarif.

Anzeigenverwaltung

Mosse-Annoncen AG., Zürich, Limmat-
quai 94 / Tel. 32 63 17 / Postcheck VIII 1027

INHALT

Die Finsterseebrücke über die Sihl. Von P. Huber	509*
Ueberbauung Helvetiaplatz in Zürich	515*
Die westdeutsche Kernenergie-Ent- wicklung	519
50 Jahre AG Kummeler & Matter, Zürich und Däniken	520*

Nekrologe

E. Witschi	520
S. Weyland, H. Schrenk	521

Mitteilungen

Eidg. Techn. Hochschule	521
Persönliches	522

Buchbesprechungen

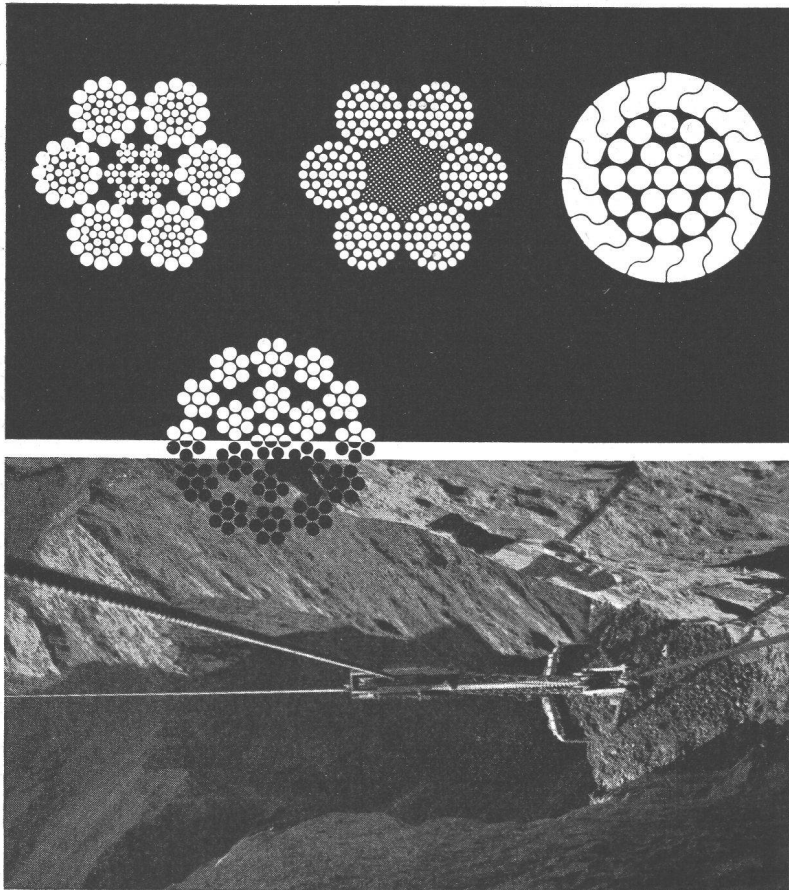
Beobachtete Abflussmengen von schweizerischen Gewässern. Das Kriechen unbewehrten Betons, von O. Wagner. L'équilibre - La chute - Le vertige, par V. Raymond et A. Cavigneaux. Arbeitstechn. Merk- blätter für den Baubetrieb, von G. Dressel	522
Turbinenausrüstung von Wasser- kraftanlagen. Die Wasserheizung, von L. Kopp. Verhalten von extrem schnellläufigen Axialmaschinen, von P. G. Bühning. Symmetrische Kom- ponenten in Drehstromsystemen, von A. Hochrainer. Zürcher Handelskam- mer. Neuerscheinungen	523

Wettbewerbe

Kath. Pfarreiheim in Winterthur	524
---	-----

Ankündigungen

Architektur-Abteilung der ETH. Schweiz. Wasserwirtschaftsverband. Schweiz. Elektrotechn. Verein. Kon- gress der Europäischen Vereinigung für Fördertechnik. 3. Internationale Arbeitstagung «Härtemessung in Theorie und Praxis». Schweisskurse des Schweiz. Vereins für Schweiss- technik. (U. I. A) Internationale Ar- chitekten-Union	524
---	-----



Drahtseile

«Tru-Lay-Brugg»

Baggerseile

Kranseile

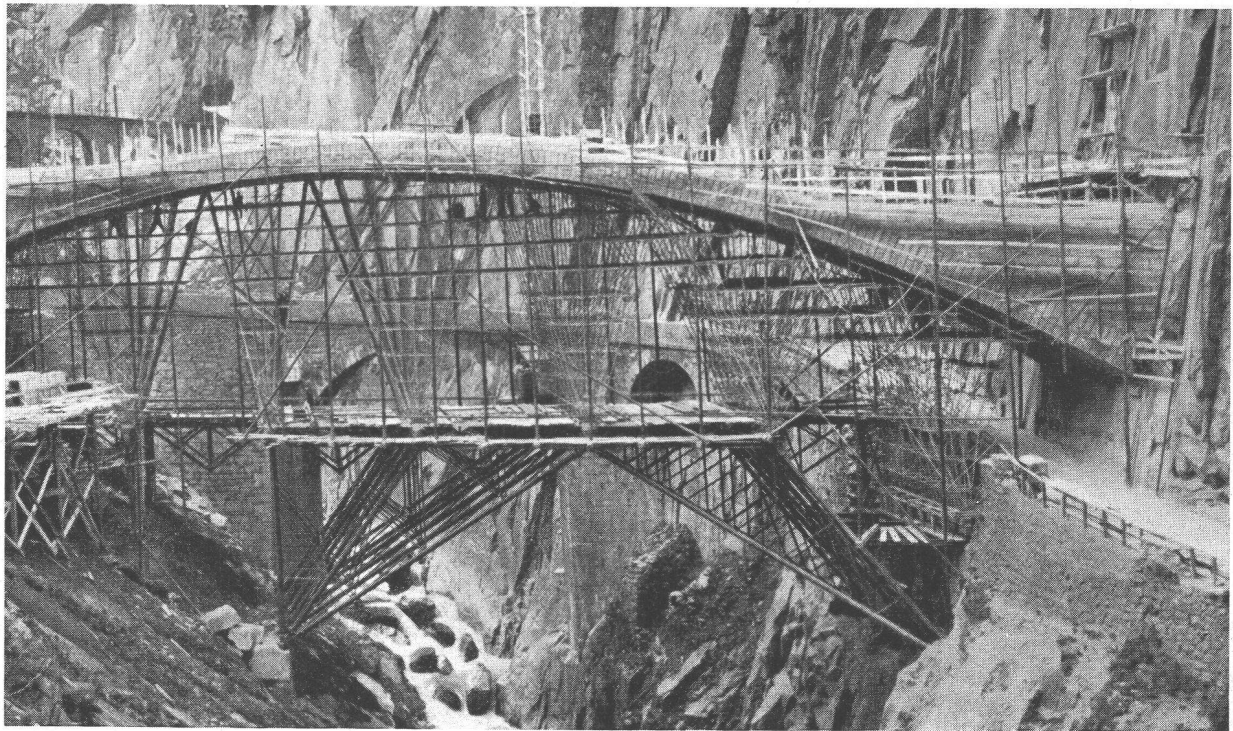
Sprenghetze

Struppen



Kabelwerke Brugg A.G.

Tel. 056-41151



Lehrgerüst Teufelsbrücke Schöllenen

Lehrgerüste aus verzinkten Stahlrohren für Brücken usw.

Für jeden Zweck das passende Gerüst

Conrad Kern AG.

Zürich 8 / Eisengasse 6 Tel. 051 / 32 12 46

**Aufleimen
von
Holzfaserplatten
(Pavatex, Grisotex usw.)
auf Lattenrost**

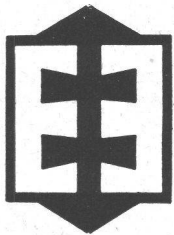
mit

BRIGATEX

**dem sofort und
ohne Pressdruck
abbindenden
Kaltleim**

BRIGATEX
in der Praxis vielfach bewährt,
verleimt auch Kunstharzplatten
(Durolux, Kellco, Argolite, For-
mica usw.), Aluminium, Blei auf
Gips, Beton, Mauerwerk usw.

Für schwierige Verleimungen
steht Ihnen unser technischer
Beratungsdienst jederzeit zur
Verfügung. Tel. 041 . 781351



DR. M. EBNÖTHER · SEMPACH-STATION

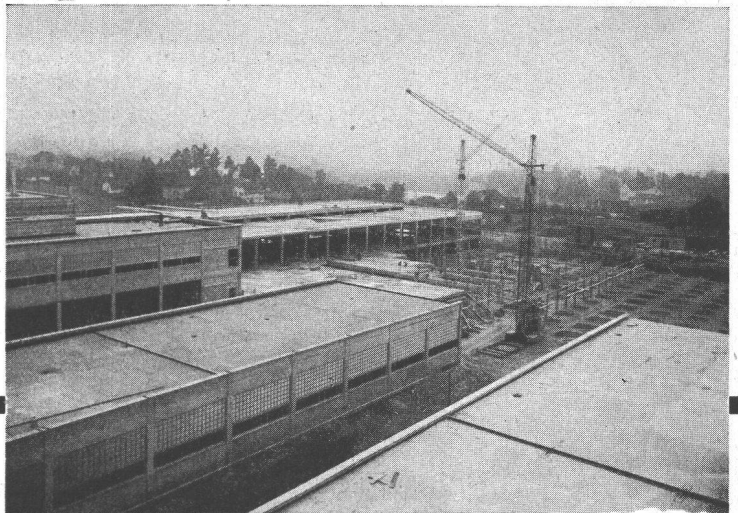
PORA
ISOLIERBETON

Baustellengüsse 400—1200 kg/m³ als

FLACHDACHISOLIERUNG

hochisolierend und leicht, da gleichzeitig Gefällsbeton.

Auch armiert, selbsttragend.



Industrie-Flachdächer

PORA AG

Mühlehorn
058 / 4 34 36

Reichenburg
055 / 3 92 22

Rascher, bequemer horizontieren!

Mit einer Handbewegung ist das neuartige **Bau-Nivellier GK 0** grobhorizontiert und mit der Feinkippschraube in Sekunden ablesebereit! Erstklassige Fernrohroptik. Leistungsfähig, robust, präzise und doch nur **Fr. 342.-** mit Stativ A und Behälter.

Verlangen Sie Prospekt GK 524 von
Kern & Co. A.G., Aarau –
Tel. 064 21112



Blecharbeiten

bis 50 mm Stärke

Behälterbau

Stahltreppen

Schaufensteranlagen

Türen und Tore

**GEBR. DEMUTH & CIE.
BADEN**

Telephon (056) 2 54 44 / 2 59 54



Sämtliche sanitären Installationen führt gewissenhaft aus:
SANITÄR-GENOSSENSCHAFT ZÜRICH

Zeughausstrasse 43 Gegr. 1907 Telephon 23 07 36

TECHNISCHES BÜRO

ASEOL

CALLIT 10-40

Mehrzweckfett

bietet

auf Baustellen einwandfreien Schutz
als Radlager-, Chassis-, Kupplungs- und Wasserpumpenfett
ebenso in Raupenrollenlagern und offenen Zahnradsystemen
wie als Drahtseil- und Seilrollenfett

ADOLF SCHMIDS ERBEN AKTIENGESELLSCHAFT, BERN

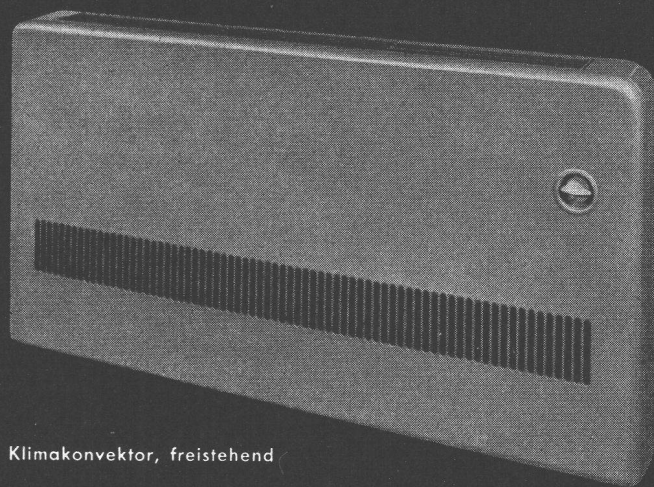
Telefon (031) 2 78 44

SULZER

Klimakonvektoren

An der Klimazentrale angeschlossen, heizen, kühlen und lüften die Klimakonvektoren und ermöglichen individuelles Raum-Klima in Büro- und Verwaltungsgebäuden, Hotels, Krankenhäusern usw.

Sie sind das Ergebnis langjähriger Entwicklungsarbeit und großer Erfahrung an ausgeführten Anlagen.

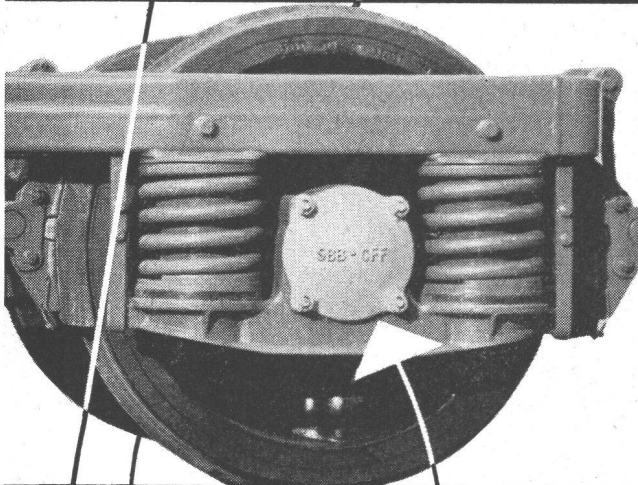


Klimakonvektor, freistehend

**Gebrüder Sulzer, Aktiengesellschaft,
Abt. Heizung und Lüftung, Winterthur (Schweiz)**

SKF

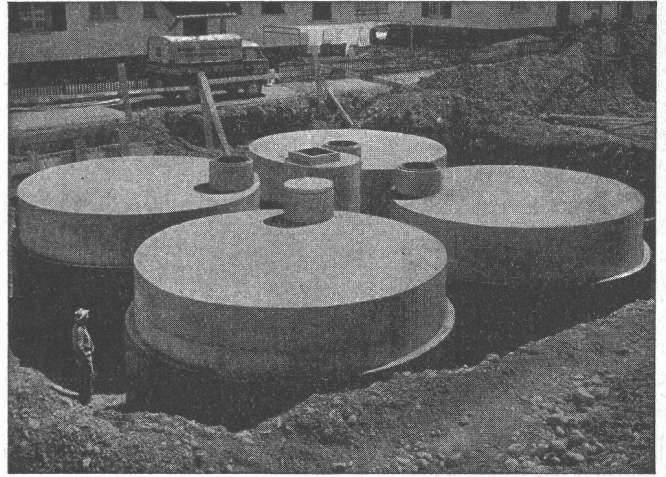
Rollenlager
in Achsbuchsen
der SBB-
Leichtstahl-Wagen



geringere Reibung
viel geringere Wartung
kein Heißlauf mehr
dank den **SKF**-Achsbuchsen

SKF KUGELLAGER AKTIENGESELLSCHAFT

ZÜRICH Falkenstrasse 28 Telefon 051/3417 66-69 Telegrammadresse: Eskaf



Lagertanks bis 1 500 000 Liter
Heizöltanks in Beton

Vorteile: Kein Rosten, keine Unterhaltskosten, unbeschränkte Haltbarkeit. Keine zusätzlichen Nebenkosten. Jegliche Tankform an Ort und Stelle sofort durchführbar. Innenauskleidung seit 30 Jahren erprobt.

PAUL KAPPELER, ZÜRICH 8

Ingenieurbüro Unternehmung Telefon (051) 34 70 77

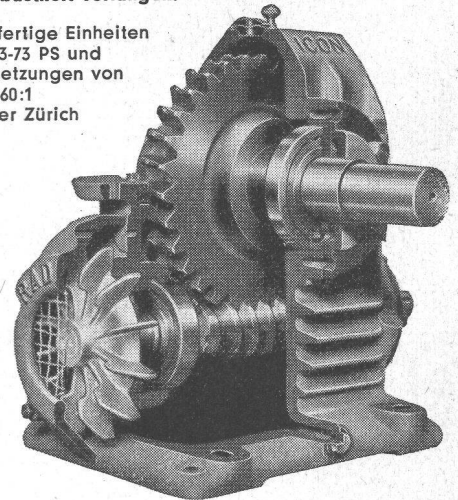
RADICON

Das Radicon-Schneckengetriebe steuert alle möglichen Industrie-Maschinen

Höhere Leistung lange Lebensdauer
wenig Platzbedarf minimale Wartung
absolute Sicherheit

In aller Welt bewährt und besonders auch dort, wo ungünstige Verhältnisse besondere Zuverlässigkeit und Robustheit verlangen.

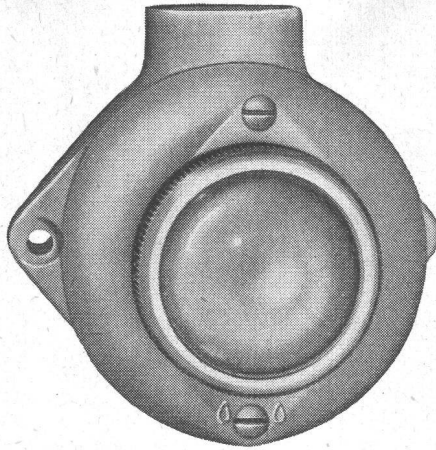
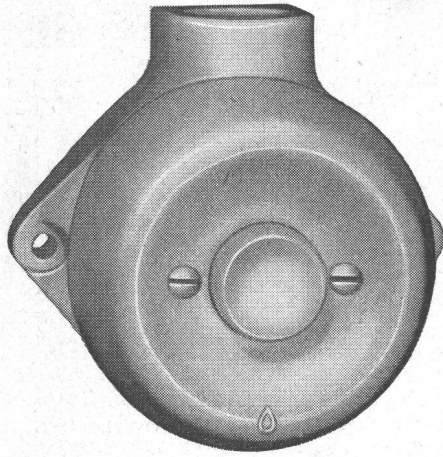
Einbaufertige Einheiten von 0,05-75 PS und Übersetzungen von 5:1 bis 60:1 ab Lager Zürich



W. Emil Kunz, Zürich 27 Gotthardstraße 21
Tel. 051/27 30 57

6190 J Grösse: 71/76 mm

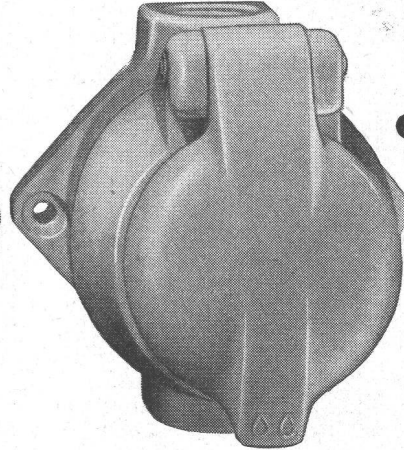
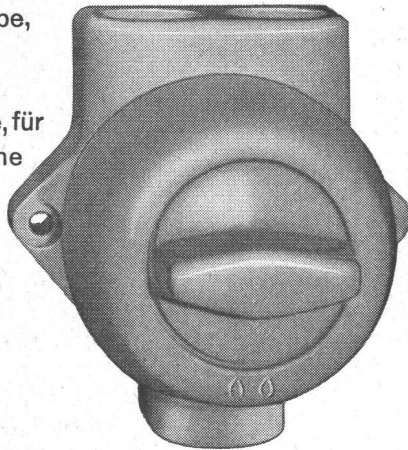
6195 J Grösse: 71/76 mm



Adolf Feller

Druckkontakt, Signallampe,
Drehschalter und
Steckdose aus Isolier-
presstoff, kleine Modelle, für
feuchte und nasse Räume

Adolf Feller AG Horgen



6203 J Grösse: 78/76 mm

6100 Jd Grösse: 78/76 mm

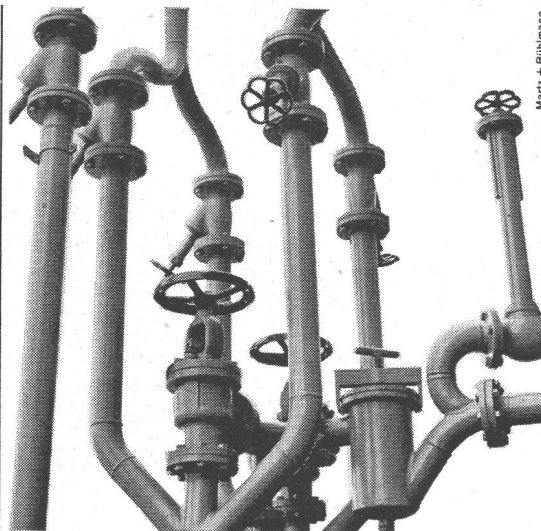
Elastizell Verputz- Präparat

ergibt einen elastischen, zellenhaltigen Mörtel für Fassaden- und Innenverputze, durchgehend wasserabweisend, isoliert gegen Kälte und Wärme, leicht zu verarbeiten, rissfrei und witterungsbeständig (besonders wichtig bei altem Bruchsteinmauerwerk, bei Isolierbausteinen und -platten). Wird von jedem guten Fachgeschäft ausgeführt. Techn. Beratung, Prospekte, Offerten durch Tel. 051/34 66 63 und 055/4 48 13

Kunstharz- u.
Isolierbaustoffe

rowa ag

Feldeggstrasse 12
Zürich 8



Mantz + Bühmann

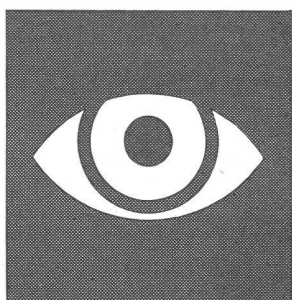
KING

Kesselbau in Eisen, rostfreiem Stahl und Aluminium
 Konstruktionen und Herstellung von Apparaten, Silos, Tankwagen, Über- und Unterflur-Tankanlagen, Pipelines, Druckleitungen, Bohrrohre
 Allgemeiner Rohrleitungsbau
 Mechanische Bearbeitungen, Reparaturen,
 Schweisskonstruktionen
 Runden von Blechen und Profilen

Seit 1925 — 34 Jahre nach der Gründung — haben wir uns im Rohrleitungsbau für Wasser- und Gas-Werke, für Treibstoffanlagen, Pumpstationen und Ausgabestellen spezialisiert. Wir übernehmen auch Reparaturen explosionsgefährdeter Anlagen.

Edward King AG Zürich-Seebach 051-46 84 96

**LICHT
 IST UNSERE
 STARKE**



ALUMAG

Aluminium-Licht AG
 Industrie für technische Beleuchtung
 Uraniastrasse 16, Zürich
 Tel. (051) 23 77 33

Das Problem

LUFT

beschäftigt vielerorts auch den Architekten. — Uebertragen Sie uns diese Sorge, wir suchen immer nach der günstigsten Lösung.

**Klimaanlagen
 Luftheizung
 Luftbefeuchtung
 Lufttrocknung
 Entnebelung
 Luftfiltrierung
 Ventilatoren jeder Art**

Referenzen in der ganzen Schweiz.
 Wir kommen gerne auch zu Ihnen.



WERA - Apparatebau AG. Bern

Gerbergasse 23/33, Tel. (031) 3 99 11



FRICK-GLASS A.G.
 ZÜRICH-ALTSTETTEN

Tel. (051) 52 51 11

Asphalt-Isolierungen

Flachdach-Beläge

Kork-Isolierungen

in zuverlässiger Ausführung



STANDARD

VERNIS

LACKE

In Lagerräumen, Maschinen- und Kellerräumen verhindert man Staubentwicklung und schützt Zementböden vor mechanischer Beanspruchung durch

Zementboden-Anstriche

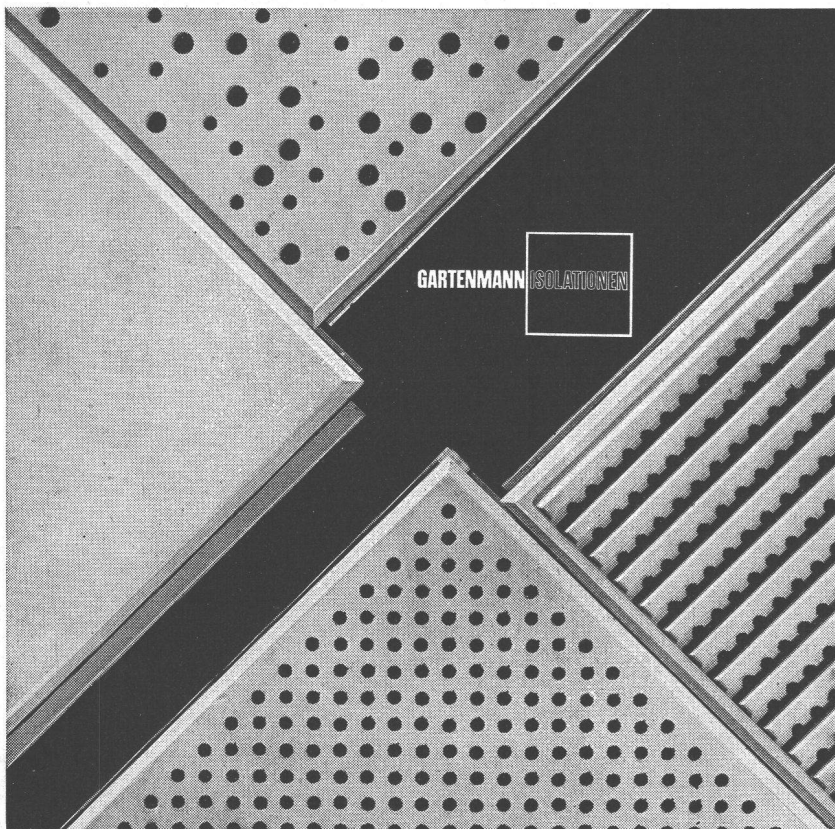
Geringe Kosten, einfache Reinigung, widerstandsfähig — dazu modern, gute Präsentation, frohe Atmosphäre. Staubverhütung vermindert Materialverluste und verbessert die hygienischen Verhältnisse. Verlangen Sie Prospekt, Farbmuster und Preisliste.

STANDARD LACK- & FARBENWERKE AG

ZÜRICH-ALTSTETTEN

TEL. (051) 52 11 52

MÖSSINGER SRV



4

Gartenmann-Produkte
in einwandfreier Qualität
Saubere, präzise Ausführung

Echostop

normal gelocht, Format 60 × 60 cm
oder 62½ × 62½ cm

Echostop

-IRREGULAR mit unregelmässig ver-
teilten grösseren und kleineren Lö-
chern, 62½ × 62½ cm

Echostop

gerippt mit runden Löchern,
62½ × 62½ cm

Echostop

Glatt

-Trockenstuckplatten (auch NAVISTUCK
genannt), Normalformate 60 × 60 cm,
62½ × 62½ cm, 65 × 65 cm sowie Spe-
zialformate mit 40—105 cm Seitenlänge

Verlangen Sie unsere Spezialprospekte über die ver-
schiedenen Plattenverkleidungen sowie die verschiedenen
Montagesysteme für normale und demontable Decken.

C. Gartenmann & Cie AG

Bern Basel Zürich Genève

HOLZHANDEL AG ZÜRICH

Seestrasse 4, Zollikon Postfach Zürich 23 Telephone (051) 24 90 94

IHR
PROMPTER
LIEFERANT
FÜR



-Kunstharzplatten

Schwedisches Qualitätsprodukt

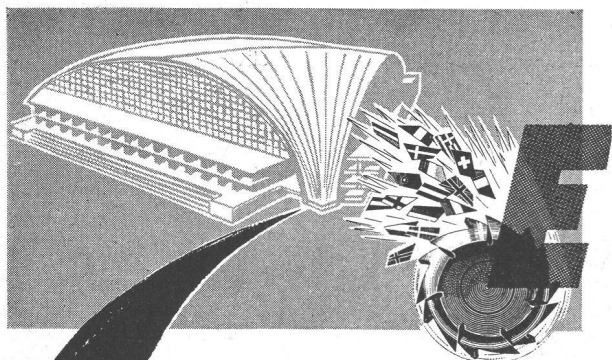
Seit Jahren bewährt

Praktisch unverwüfliche Oberfläche - 60 modernste, dekorative Farben und Dessins

Originalmass: 122 x 244 cm
alle gewünschten Fixmasse!

Einzelplatten Originalmass:

FR. 20.- p/m²



EUROPÄISCHE
WERKZEUGMASCHINEN-AUSSTELLUNG

PARIS

VOM 12.-21. SEPTEMBER 1959

INFORMATION:

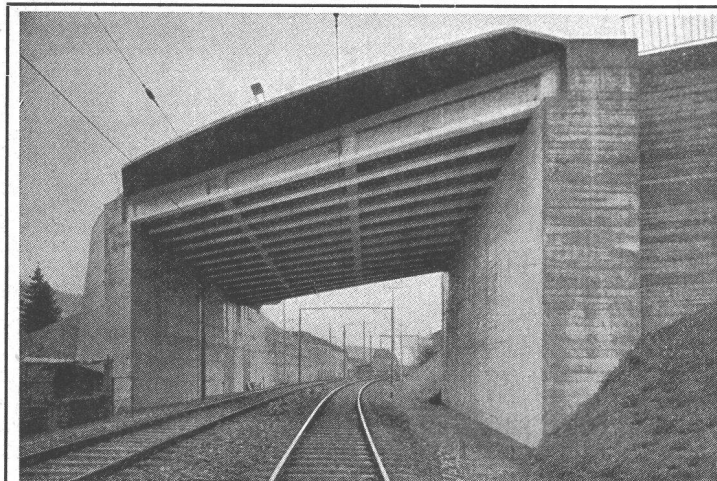
Verein Schweiz.
Maschinenindustrieller, Zürich
General-Wille-Strasse 4
Telephon (051) 25 66 00



Zähneschleifen an eingesandten Stirn- und Schraubenrädern

Geschliffene Zahnräder

Sauter/Bachmann & Cie.
Zahnräderfabrik
Netstal Gl.



Vobag

AG. für vorgespannten Beton
und Zementwarenfabrik

Spezialfirma für hochwertige Betonwaren
für alle Zwecke

Adliswil-Zürich - Tel. 91 68 44

Bahnüberführung mit vorgespannten Betonelementen
in Wattwil

INGENIEURWISSEN

SOEBEN ERSCHIENEN!

Band 2

Grundlagen und Anwendung der KERNTECHNIK

II.: Strahlung als Werkzeug

Von Dr. H. Hardung-Hardung / Dr. R. Wideröe / Prof. Dr. H. Fassbender / Prof. Dr. W. Hanle und Dr. A. Scharmann / Dipl.-Ing. J. Hacke / Dr. H. Haase / Dr. K. Sauerwein und Dipl.-Phys. G. Pröpsfl / Prof. Dr. H. Glubrecht

Unveränderter Nachdruck aus der VDI-Zeitschrift Band 99 (1957) und Band 100 (1958)

200 Seiten, 93 Bilder, 15 Tafeln
Kartonierte 7.70 DM

(VDI-Mitglieder erhalten 10% Preisnachlass)

Inhalt: Technologie der Reaktormaterialien / Teilchenbeschleuniger / Kernstrahlungsabsorption als Mittel zur Dicken- und Dichtenmessung / Technologische und chemische Stoffänderungen unter der Einwirkung energiereicher Strahlung / Gewinnung elektrischer Energie mit radioaktiven Substanzen / Beseitigung elektrostatischer Aufladung mit Hilfe strahlender Präparate / Spurennachweis mit Hilfe radioaktiver Isotope / Die Anwendung radioaktiver Isotope in der Biologie, insbesondere in Gartenbau und Landwirtschaft

KÜRZLICH ERSCHIENEN!

Band 1

Grundlagen und Anwendung der KERNTECHNIK

I: Hülle — Kern — Strahlung

Von Prof. Dr. G. Burkhardt / Prof. Dr. W. Hanle
Dr. H. Schneider / Dr.-Ing. G. A. Voss

Unveränderter Nachdruck aus der VDI-Zeitschrift Band 99 (1957)

160 Seiten, 51 Bilder, 2 Tafeln
Kartonierte 6.80 DM

(VDI-Mitglieder erhalten 10% Preisnachlass)

Inhalt: Atomarer Bau der Materie / Der Aufbau des Atomkerns / Strahlennachweis u. Messverfahren

In Vorbereitung:

III: Energie aus Kernprozessen

VDI-VERLAG ^{GM}_{BH}

Verlag des Vereins Deutscher Ingenieure
Düsseldorf 10 Postfach

VON ROLL

CARON- Stahl

ein Fortschritt im Eisenbetonbau

CARON-Stahl ist ein kaltgereckter Elektro Stahl von besonderer Güte. Dank seinen hervorragenden Eigenschaften bietet er dem Bauherrn hohe Sicherheit — auch im Brandfalle — und Wirtschaftlichkeit. Seine wesentlichen Vorteile sind:

hohe Streckgrenze
(minimum 4600 kg/cm²)

konstanter Querschnitt

Gleitwiderstand im Beton
ca. 4 mal grösser
als beim Rundeseisen

hohe Brandsicherheit

Beste Handlichkeit

Grosse Steifigkeit
der verlegten Armierungen

CARON-Stahl hat sich in
allen Gebieten des Eisenbeton-
baus bestens bewährt

Lieferung
durch den Eisenhandel

Gesellschaft der Ludw. von Roll'schen
Eisenwerke A.G., Gerlafingen

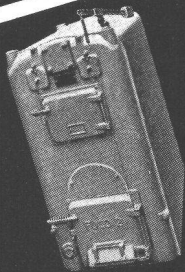
199

**ZENT AG
BERN**

das Schweizer Werk, seit Jahrzehnten
spezialisiert für Heizungsmaterial.

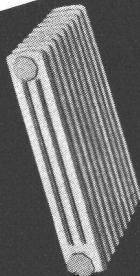
HEIZKESSEL

Der Kessel ist das Herz jeder Heizungsanlage. Wir fabrizieren Heizkessel aus Guß und Stahl. Wer weitsichtig plant, verwendet mit Vorteil genügend dimensionierte, qualitativ erstklassige ZENT-Fabrikate.



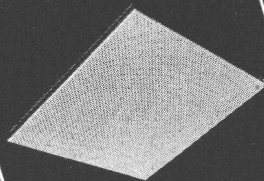
RADIATOREN

Unsere Radiatoren aus Guß oder Stahl sind mehr als bloße Zweckgebilde; in Bauart und Schönheit unübertroffen, ermöglichen sie eine ideale Anpassung an alle baulichen Verhältnisse.



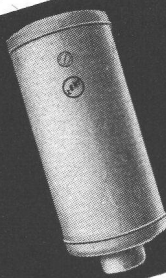
ZENT-FRENGER- STRAHLUNGSHHEIZUNG

Wir fabrizieren die weltbekannte ZENT-FRENGER-Deckenstrahlungsheizung, deren Vorteile erstaunlich sind. Für Verwaltungsgebäude, Schulhäuser, Spitäler, Ladengeschäfte usw. stellt sie die wirtschaftlichste Lösung dar.



BOILER

ZENT-Boiler, von 20 bis zu mehreren tausend Litern Inhalt, rein elektrisch oder kombiniert, arbeiten störungsfrei und wirtschaftlich.



TANK

Tank sind eine Vertrauenssache. Wir garantieren mit unserem guten Namen für Material und Schweißung.



33/58



Lieferung unserer Fabrikate nur an
Fachfirmen der Heizungsbranche.
Auskünfte durch die

ZENT AG BERN
Ostermundigen Tel. 031 / 65 54 11