

**Zeitschrift:** Schweizerische Bauzeitung  
**Herausgeber:** Verlags-AG der akademischen technischen Vereine  
**Band:** 77 (1959)  
**Heft:** 34

## Werbung

### Nutzungsbedingungen

Die ETH-Bibliothek ist die Anbieterin der digitalisierten Zeitschriften. Sie besitzt keine Urheberrechte an den Zeitschriften und ist nicht verantwortlich für deren Inhalte. Die Rechte liegen in der Regel bei den Herausgebern beziehungsweise den externen Rechteinhabern. [Siehe Rechtliche Hinweise.](#)

### Conditions d'utilisation

L'ETH Library est le fournisseur des revues numérisées. Elle ne détient aucun droit d'auteur sur les revues et n'est pas responsable de leur contenu. En règle générale, les droits sont détenus par les éditeurs ou les détenteurs de droits externes. [Voir Informations légales.](#)

### Terms of use

The ETH Library is the provider of the digitised journals. It does not own any copyrights to the journals and is not responsible for their content. The rights usually lie with the publishers or the external rights holders. [See Legal notice.](#)

**Download PDF:** 30.01.2025

**ETH-Bibliothek Zürich, E-Periodica, <https://www.e-periodica.ch>**

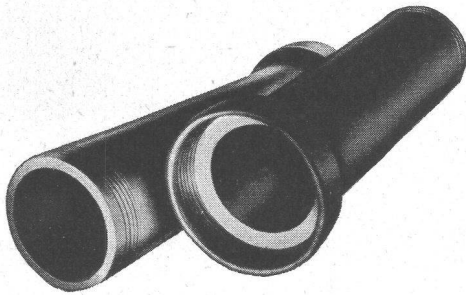
# SCHWEIZERISCHE BAUZEITUNG

WOCHENSCHRIFT FÜR ARCHITEKTUR / INGENIEURWESEN / MASCHINENTECHNIK

REVUE POLYTECHNIQUE SUISSE

ORGAN DES S. I. A. SCHWEIZERISCHER INGENIEUR- UND ARCHITEKTEN-VEREIN  
UND DER G. E. P. GESELLSCHAFT EHEMAL. STUDIERENDER DER EIDG. TECHN. HOCHSCHULE  
GEGRÜNDET 1883 VON ING. A. WALDNER / HERAUSGEGEBEN VON ING. W. JEGHER

## STEINZEUG EMBRACH



garantiert säurebeständig für die chemische Industrie

Rohre und Spezialstücke für Säureleitungen und Kanalisationen

Laborausgüsse und Tröge

Säurelagergefässe

Apparate, Pumpen, Druckautomaten  
Ventilationskanäle

Temperaturbeständige und wärmeleitende  
Spezialmassen EMBRACHIT  
und THERMOSIL

STEINZEUGFABRIK EMBRACH AG., Embrach/Zürich

### Verlag

W. Jegher & A. Ostertag, Dianastrasse 5,  
Zürich / Tel. 23 45 07 / Postcheck VIII 6110  
Bürozeiten: Montag bis Freitag 7—12 Uhr  
und 13.45—17.30 Uhr. Samstags geschlossen.

Postadresse:

Schweiz. Bauzeitung, Postfach Zürich 39

### Anzeigenverwaltung

Mosse-Annoncen AG., Zürich, Limmat-  
quai 94 / Tel. 32 68 17 / Postcheck VIII 1027

### INHALT

Elektronische Gehirne. Von T. Stein	541
Ausbildung des Wehres Innerferrera, Verladungs- und Spülversuche. Von R. Härrli	543*
Entwicklungstendenzen bei Keh- richt-Verwertungsanlagen. Von R. Palm	546*
Die Seewasserfilterstation Prieuré in Genf. Von J. Calame	547
Dr. C. A. Doxiadis und die Oekistik. Von M. Wegenstein	548*
Schweiz. Gesellschaft für Bodenme- chanik und Fundamentstechnik	550
Willkomm für Prof. Dr. Bruno Thür- limann	551
Die Grubenmann-Gedenkfeier in St. Gallen und Teufen	552*

### Buchbesprechungen

Die Werke der Baumeister Gruben- mann, von J. Küller. Zehnteilige Ein- flusslinien für durchlaufende Träger, von G. Anger. Deutscher Ausschuss für Stahlbau. Beseitigung und Reini- gung industrieller Abwässer. Le Bé- tonnage d'Hiver, par S. A. Mironov.	553
Stadtverkehr gestern, heute und morgen, von J. W. Korte. Axial Flow Compressors, by J. H. Horlock.	
Bergbaumechanik, von Maercks/ Ostermann	554
Techn. Wörterbuch deutsch-span- nisch-deutsch, von E. Metzgeroth.	
Neuerscheinungen	555

### Wettbewerbe

Oberstufenschulhaus in Dübendorf. Ueberbauung beim Park Mon-Repos in Lausanne. Schulhaus in Hessig- kofen	555
--	-----

### Nekrologe

F. Ackermann. Ph. Trippet. W. Bruppacher. P. Wachter	555
---	-----

### Mitteilungen aus dem S. I. A.

Wechsel im Generalsekretariat	555
-------------------------------	-----

### Mitteilungen aus der G. E. P.

Ortsgruppe Rio de Janeiro	555
---------------------------	-----

### Ankündigungen

H. U. Grubenmann-Ausstellung in Wädenswil. Schweiz. Autostrassen- Verein. Stadtstrassen der Zukunft. Kühleinrichtungen im Anstalts-, Ho- tel- und Restaurationsbetrieb. Ta- gung der Schweiz. Gesellschaft für Automatik. VDI-Fachgruppe Heiz- ung und Lüftung	556
---	-----

## Geleisebau

Strassenbau

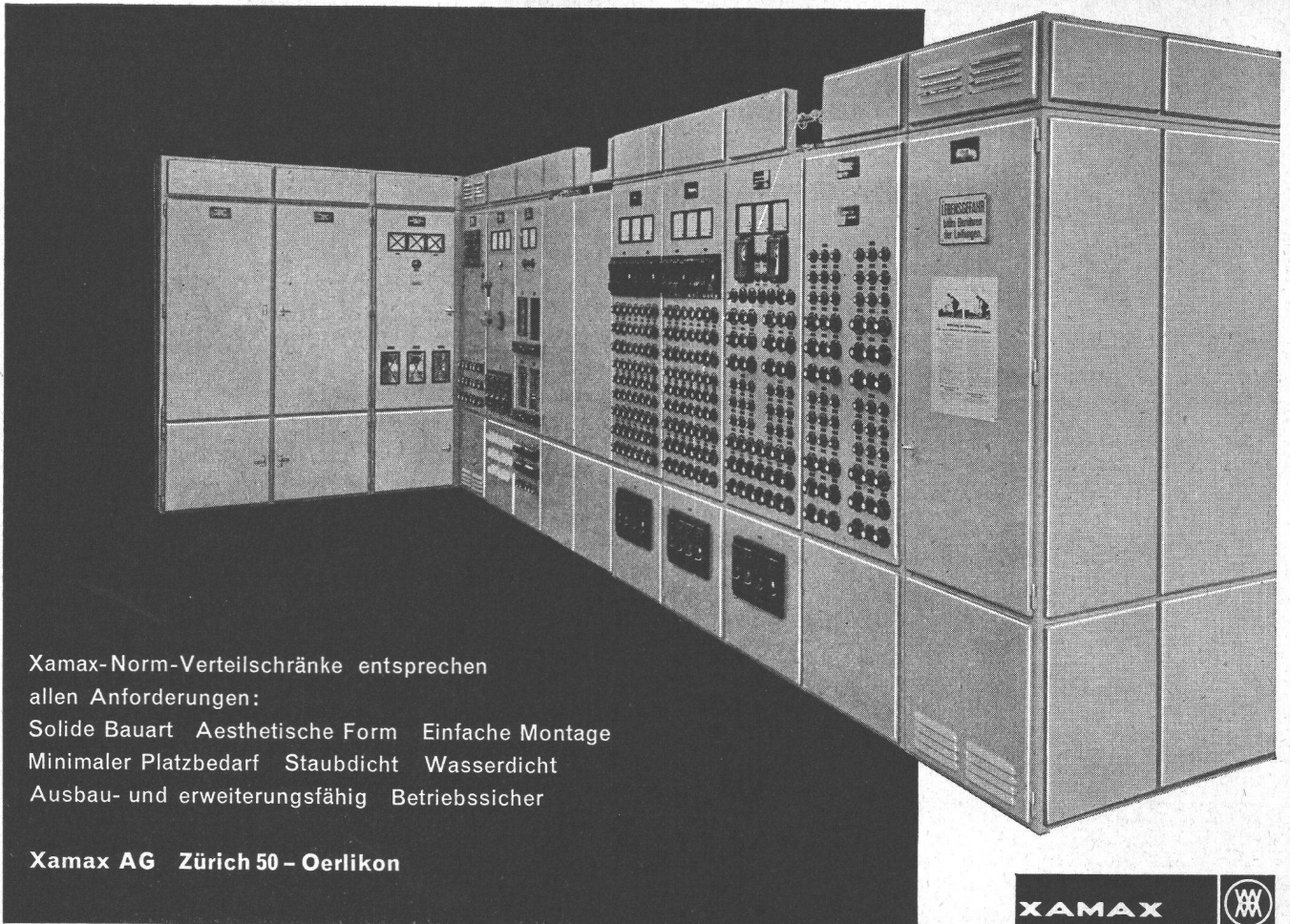
Tiefbau

Industrieböden

WALO

WALO

Bauunternehmung Walo Bertschinger AG



Xamax-Norm-Verteilschränke entsprechen allen Anforderungen:  
 Solide Bauart Aesthetische Form Einfache Montage  
 Minimaler Platzbedarf Staubdicht Wasserdicht  
 Ausbau- und erweiterungsfähig Betriebssicher

**Xamax AG** Zürich 50 - Oerlikon



# POLYZET- FASSADEN- FARBE

Ein frohes Aussehen und einen dauerhaften Schutz erhalten unansehnliche Fassaden- und Betonflächen durch unsere

## POLYZET-Fassadenfarbe

Jede Auftragstechnik möglich, sowohl auf alte wie neue, poröse oder nicht trockene Unterlagen.

POLYZET ist wetterbeständig, putzverfestigend, lässt das Mauerwerk atmen, ist kratz- und schlagfest.

Wird von jedem guten Fachgeschäft ausgeführt.

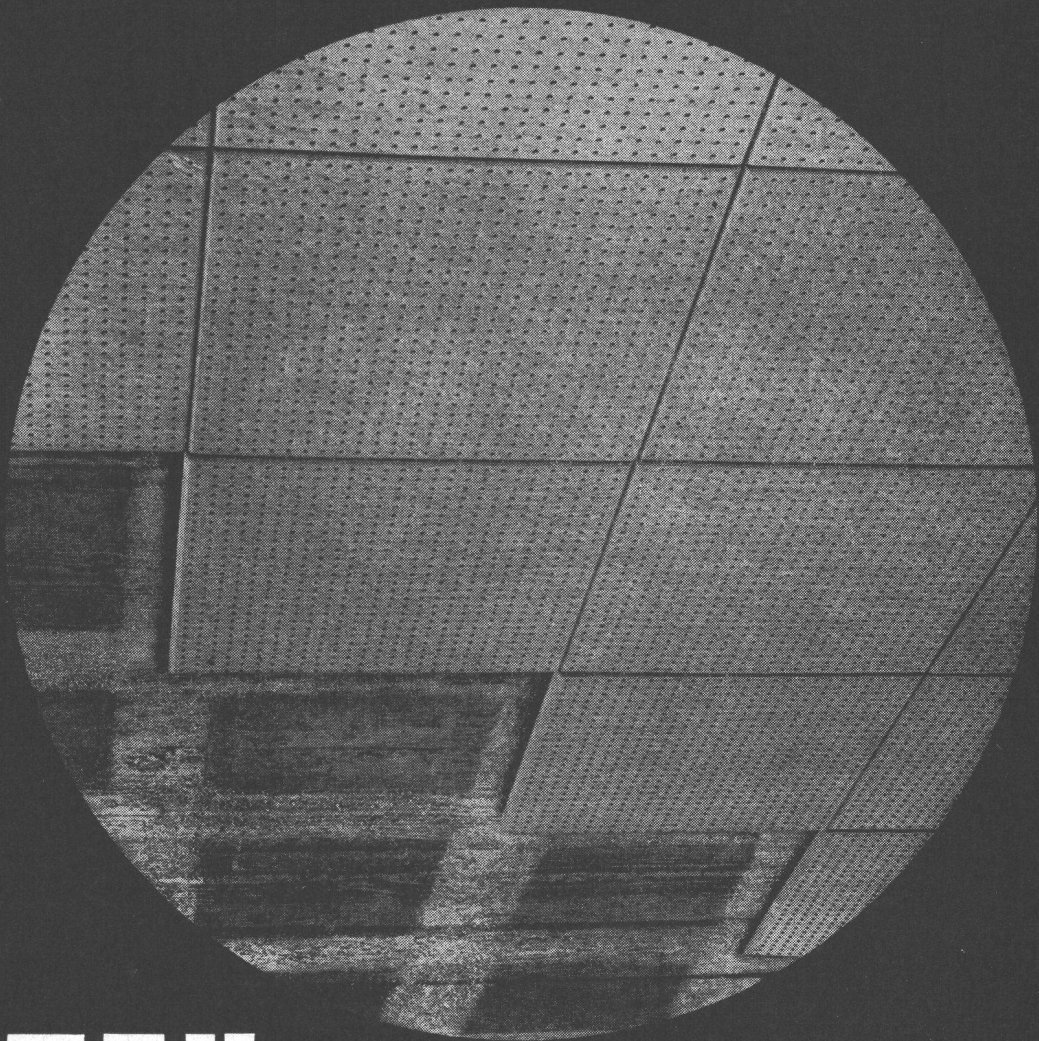
Techn. Beratung, Prospekte, Offerten durch Tel. 051/34 66 63 und 055/4 84 13.

Kunstharz- u. Isollerbaustoffe

## rowa ag

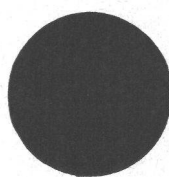
Feldeggstrasse 12  
Zürich 8



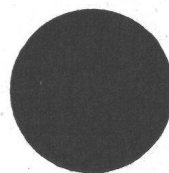


# BRIGATEX

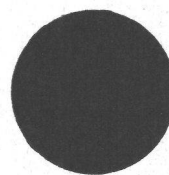
**der sofort und  
ohne Pressdruck  
abbindende Kaltleim**



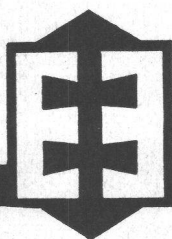
BRIGATEX verleimt Holzfaserplatten  
direkt auf Beton rasch und zuverlässig.  
Versprießung ist nicht nötig.



BRIGATEX leimt außerdem  
Kunstharzplatten, Aluminium, Blei usw.  
auf Holz, Zement Gips, Mauerwerk usw.

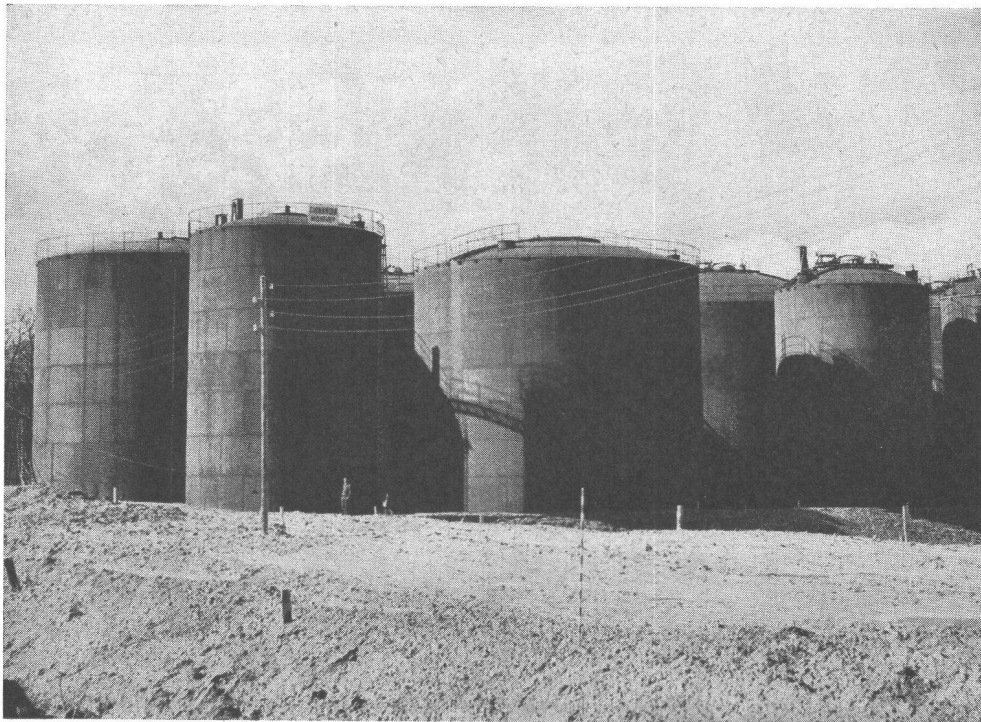


Für das einwandfreie Verarbeiten des  
BRIGATEX-Kaltleimes garantiert Ihnen  
unser technischer Dienst. Er steht Ihnen  
in schwierigen Fällen mit seiner großen  
Erfahrung kostenlos zur Verfügung.



DR. M. EBNÖTHER SEMPACH - STATION



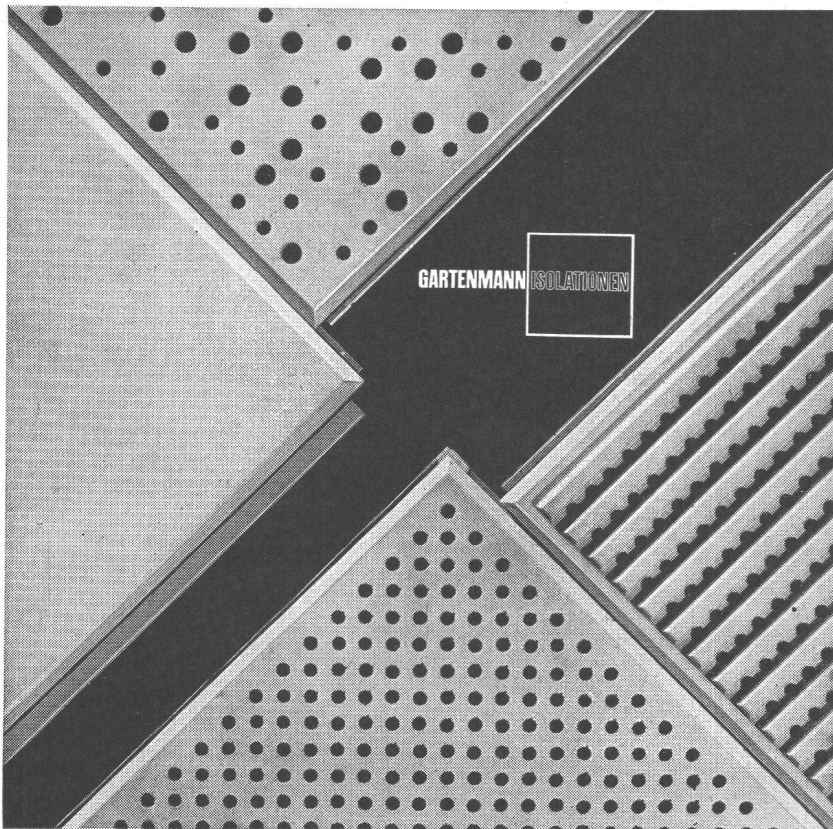


Série de 7 réservoirs pour stockage de mazout et de benzine avec fonds brevetés Giovanola. Capacité totale 16 000 m<sup>3</sup>. Réservoirs de benzine construits pour une pression de service de 0,2 atm.

**Giovanola Frères S. A., Monthey**

**RÉSERVOIRS, SILOS  
GAZOMÈTRES**

MÖSSINGER SRV



# 4

**Gartenmann-Produkte**  
in einwandfreier Qualität  
Saubere, präzise Ausführung

**Echostop**

normal gelocht, Format 60 × 60 cm oder 62½ × 62½ cm

**Echostop**

-IRREGULAR mit unregelmässig verteilten grösseren und kleineren Löchern, 62½ × 62½ cm

**Echostop**

gerippt mit runden Löchern, 62½ × 62½ cm

**Echostop**

Glatt

-Trockenstückplatten (auch NAVISTUCK genannt), Normalformate 60 × 60 cm, 62½ × 62½ cm, 65 × 65 cm sowie Spezialformate mit 40—105 cm Seitenlänge

Verlangen Sie unsere Spezialprospekte über die verschiedenen Plattenverkleidungen sowie die verschiedenen Montagesysteme für normale und demontable Decken.

**C. Gartenmann & Cie A G**

**Bern Basel Zürich Genève**

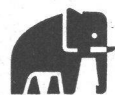


Ueber 7000 GERLACH-Bogen und -Ringe wurden im Druckstollen Fionnay-Nendaz der Kraftwerke Grande-Dixence eingebaut; der grösste Teil davon in einer speziellen Bauart für extreme Gebirgsdrücke. (Unser Bild)

Auch auf Baustellen der Kraftwerke Vorderrhein, Misox, Gougra, Bergell, Simmenthal, Göschenen, Blenio und der Tunnels von Toira, Kreuzliberg, Gotthard-Umbau Göschenen entschieden sich die Bauingenieure für den GERLACH-Ausbau. Sie kennen die grosse Tragfähigkeit des vergüteten Stahls (Streckgrenze 58 kg/mm<sup>2</sup>) und legen Wert auf genaue Masshaltigkeit der Stollenbogen und -ringe.

Beraten Sie Ihre Ausbauprobleme unverbindlich mit unserem Ingenieur und lassen Sie sich von ihm über den vergüteten GERLACH-Stahl orientieren.

Tel. (051) 231750 Uraniastrasse 31/33



**Robert Aebi AG Zürich**



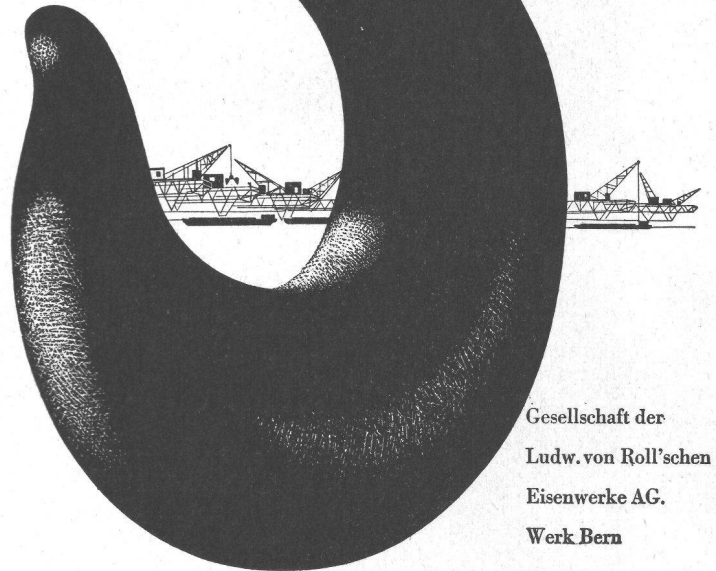
Aufzüge- und  
Elektromotorenfabrik  
Schindler & Cie. AG  
Ebikon / Luzern

In  
hohen  
Näusen  
fahren  
schnelle  
Schindler  
Lifts



VON ROLL

Krane und  
Verladeanlagen  
für jeden  
Verwendungs-  
zweck

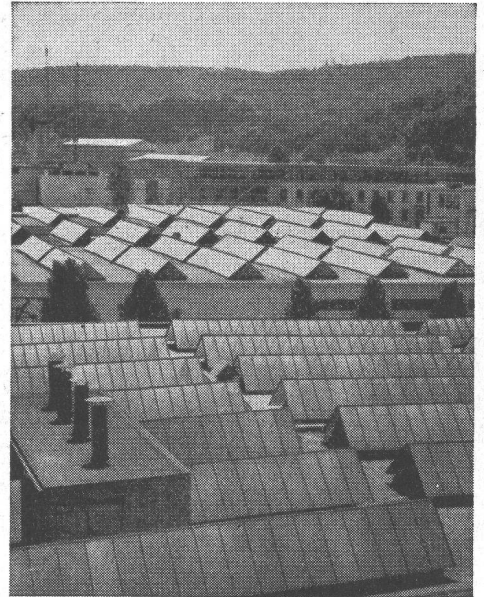


Gesellschaft der  
Ludw. von Roll'schen  
Eisenwerke AG.  
Werk Bern

WALLISELLEN-ZH TEL. 051/933232

WALLISELLEN-ZH

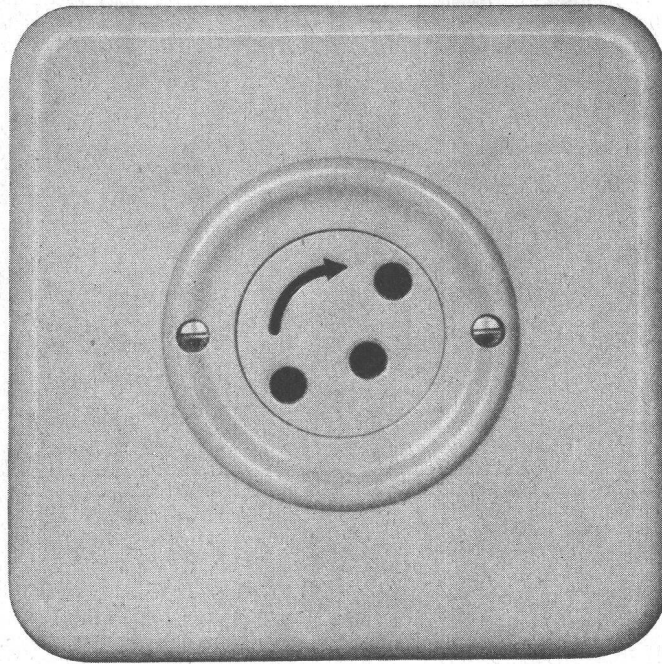
SIEGFRIED  
**Keller**  
AG



**Kittlose Glasdächer**  
System WEMA

Hofüberdachungen und Vordächer  
Shedrinnen

Steckdose mit Schutzkontakt  
Ausführung  
mit Berührungsschutz



Verschiedene unserer  
Modelle wurden mit  
der Anerkennungsurkunde  
„Die gute Form“  
ausgezeichnet.



76003 BS Pmi  
2 P + E  
2 P + T 10 A 250 V

Die Kontakthülsen sind  
durch eine Drehscheibe  
gegen beabsichtigte  
Berührung zugedeckt.

Der Stecker kann erst nach  
entsprechender Drehung  
der Sperrscheibe  
eingeführt werden.

**Adolf Feller AG Horgen**

## DIE BITUMIERTE ALUMINIUM-DACHPAPPE



für Baracken  
Lagerschuppen  
Garagen  
Veloständer  
Kleintier- und  
Geflügelställe  
Schindeldächer und  
Schindelwände



# BITAL



Dachabdeckungen  
Wind- und Feuchtigkeitsschutz

**Bital ist feuerhemmend** (EMPA-Bericht No. 1090)  
altert nicht, ist gut anschmiegar, schneidbar.  
Lieferung in Rollen von 50 und 100 Lfm,  
Stärke 0,2 mm                      Breite 57 und 67 cm

**DR. ING. M. KOENIG, ZÜRICH,**

Für Wind- und Feuchtigkeitsschutz





# SCHWEIZER BAUBESCHLÄGE

## INCA

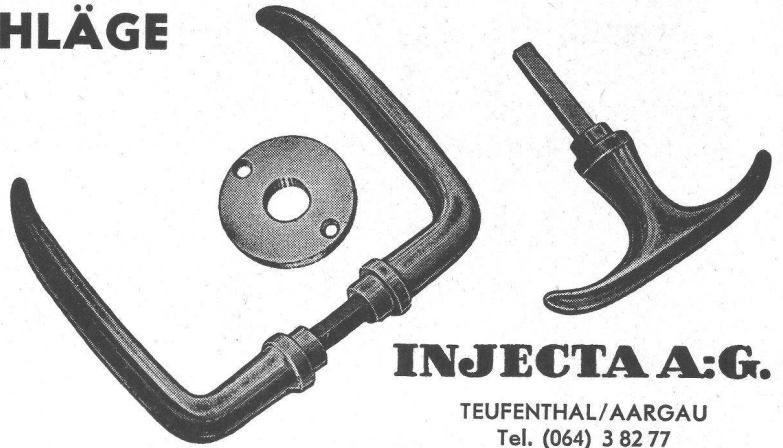


aus hochwertiger  
Neusilber-Legierung

Erstklassige  
Vernicklung und  
Verchromung

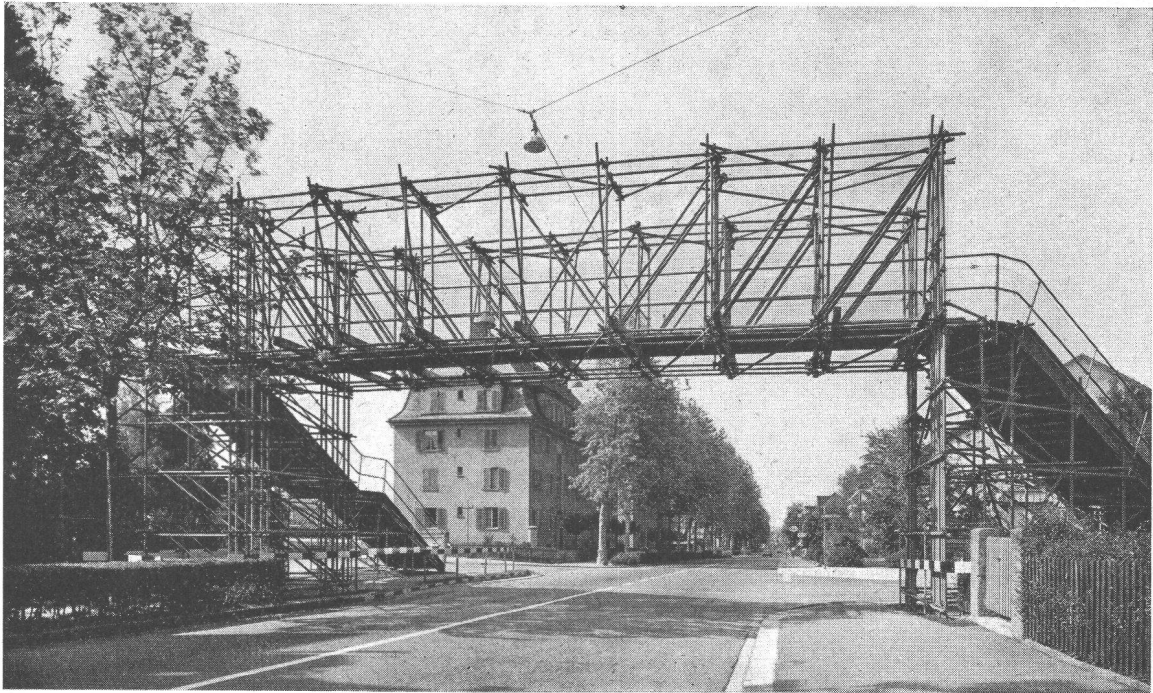
Grosse Dauer-  
haftigkeit

Formschöne  
Ausführung



### INJECTA A:G.

TEUFENTHAL/AARGAU  
Tel. (064) 3 82 77

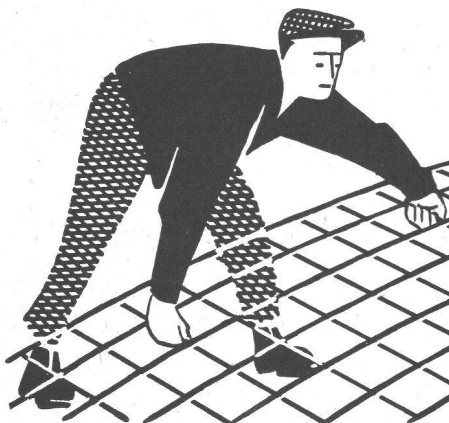


**Stahlrohrgerüste** für Strassenüberführungen usw.

**CONRAD KERN AG., ZÜRICH 8**

Eisengasse 6

Tel. 051 / 321246



Mit profilierten

# PERFEKT

Armierungsnetzen

Pat.

10 x raschere Ver-  
legearbeit!

Mehr als 50% Gewichtsparnis  
Ausführlicher Katalog mit  
Berechnungstabelle durch

## EMIL HITZ

Fabrik für Drahtgeflechte, Zürich 3  
Grubenstr. 29, Tel. (051) 33 25 50

Zweigbetrieb Basel:  
Ob. Rebgasse 40, Tel. (061) 32 45 92

**PORA**  
ISOLIERBETON

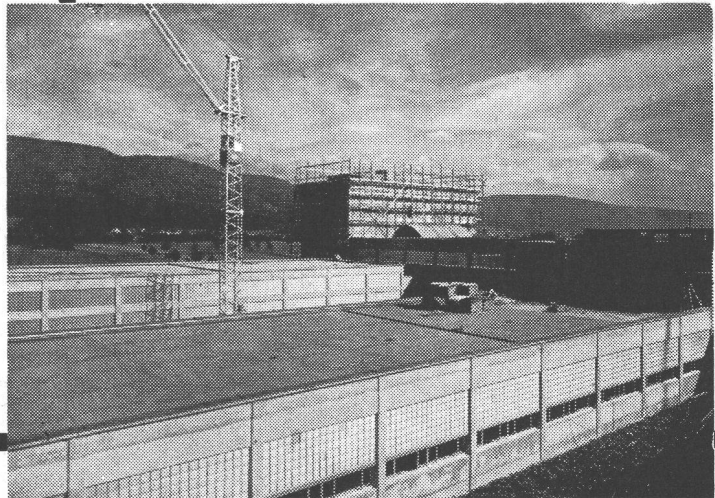
**PORENBETON-PRODUKTE:**

ISOLIERPLATTEN, BAUSTEINE  
FASSADEN-FERTIGELEMENTE  
FLACHDACHISOLIERUNGEN

**AUS POLYSTYROL-HARTSCHAUM:**

ISOLIERPLATTEN 15 bis 30 kg/m<sup>3</sup>  
HALBSCHALEN FÜR ROHRISOLIERUNGEN  
FORMSTÜCKE ALLER ART

**FLACHDACHISOLIERUNG**



**PORA AG**

Mühlehorn  
058 / 4 34 36

Reichenburg  
055 / 7 72 22

Verkaufsbureau Zürich 051 / 34 26 93

Porenbeton-Baustellengüsse 400—1200 kg/m<sup>3</sup> als

**IDEALE FLACHDACHISOLIERUNG**

hochisolierend und trittfest, da zweischichtig; leicht, da gleichzeitig Gefällsbeton. Auch armiert, selbsttragend.



**PASSAVANT-Konstruktionen für die Kühlwasserreinigung eines Großkraftwerkes**

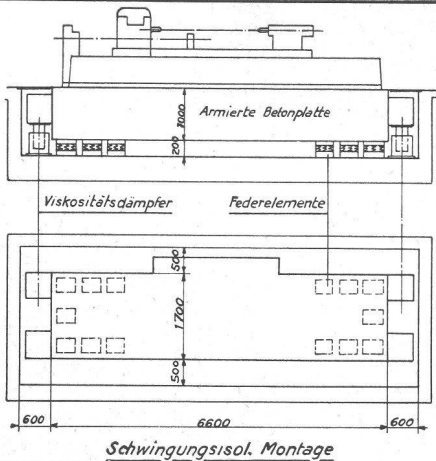
**Passavant-Werke**

**Michelbacher Hütte**

**(b. Michelbach, Nassau)**

Unsere Vertretung für die Schweiz: Ing. **Theo Noerdlinger**, Zürich 8, Feldeggstrasse 28, Telefon (051) 24 35 61





Abgedorfertes  
Fundament  
einer  
Präzisions-  
Schleifmaschine

## Wir isolieren

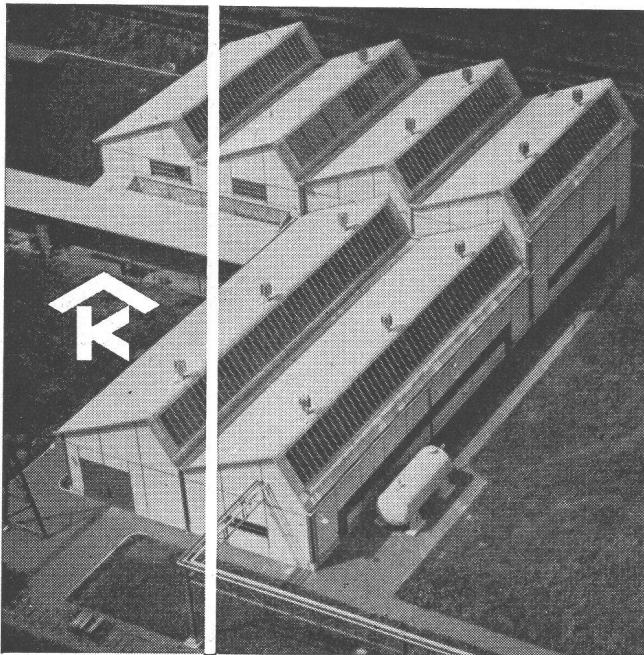
**Ihre Präzisionsmaschinen**  
gegen störende Einflüsse von Erschütterungen  
**Ihre Hämmer und Pressen**  
zum Schutze von Maschinen,  
den betriebseigenen Bauten und der Umgebung  
**Trittschall- und Betonisolationen**  
durch unsere patentierten Korkaeroplatten

Verlangen Sie kostenfreie Beratung durch

# VAPOR AG, ZÜRICH 2

C.-F.-Meyer-Strasse 14

Telephon (051) 25 41 10



Kittlose Oberlichter  
für Shed- Sattel- und Pultdächer

Parallelöffnende Ventilations-  
flügel «AIREX»

# KULLY GLASDÄCHER

A. Kully A. G. Glasdachwerke Olten

**Vorbildliche Helfer**  
für wirtschaftliches Bauen  
sind seit bald 40 Jahren die

## TRICOSAL-PRODUKTE

frei von Chloriden

Betonverflüssiger Mischöl	ACTIVAL GRÜNAU
Zusatzmittel für Einpressmörtel für Spannbetonkanäle	TRICOSAL - L P V
Dichtungsmittel	TRICOSAL H 181
Schnelldichtungsmittel	TRICOSAL-P (Pulver) TRICOSAL ND (flüssig) RAPID 1 (Pasta)
Verzögerer	TRICOSAL S III TRICOSAL S I RAPID 2-4
	TRICOSAL V Z

**Ab-perlan** wasserabweisend farblos  
Silikon-Dauerschutz für Fassaden etc.

**FUGEN-BÄNDER 11-50 cm**

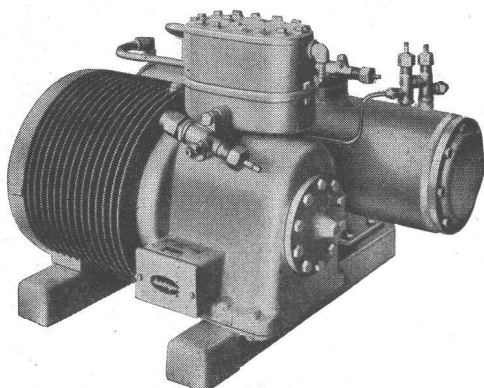
besandet und unbesandet in PVC  
230-370% Bruchdehnung

**CHEMISCH-BAUTECH. PRODUKTE TURGI**

Büro Basel, Telephon (061) 23 10 32, Hans Hirf, dipl. Architekt

Vertrieb: OSK. DOLDER, ZÜRICH, Tel. (051) 24 44 24

Lager in Zürich und Basel



# Autofrigor

## Kühl-, Gefrier- und Klima-Anlagen

mit dem neuen, hermetisch geschlossenen Kühlautomaten „Hermetofrigor“  
für jeden industriellen und gewerblichen Zweck.

### Autofrigor AG. Zürich

Schaffhauserstrasse 473  
Telephon (051) 48 15 55

# Leichtmetallfenster

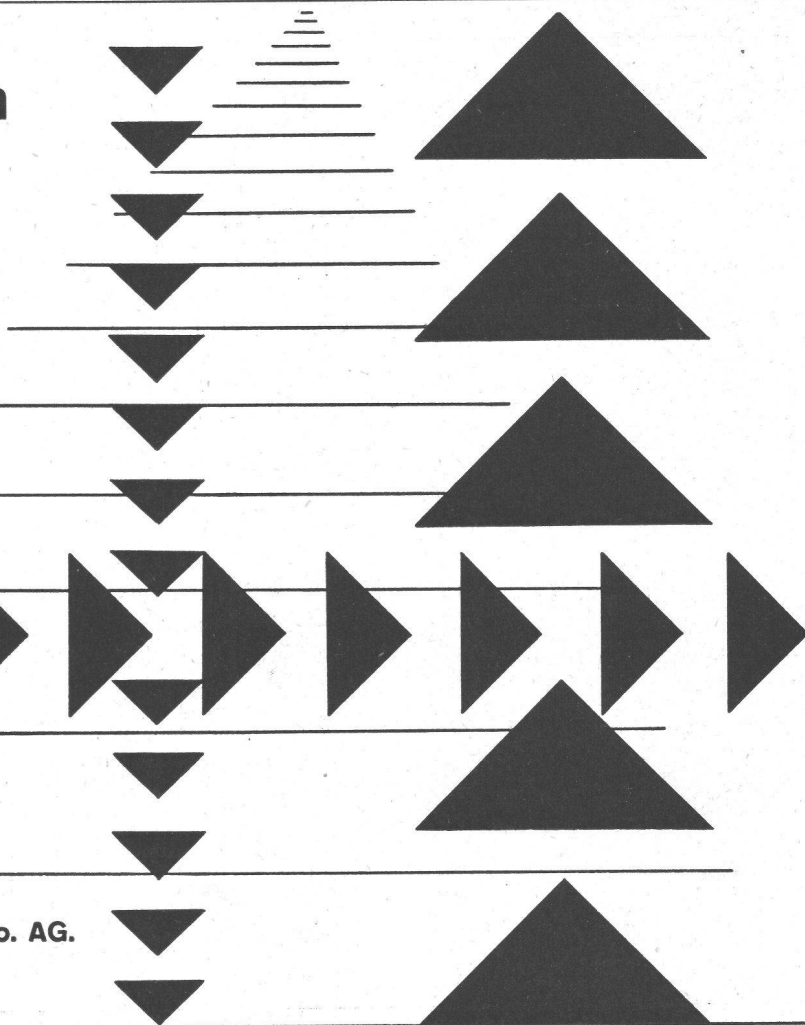


Gebr. Tuchs Schmid AG Frauenfeld



## Förderanlagen

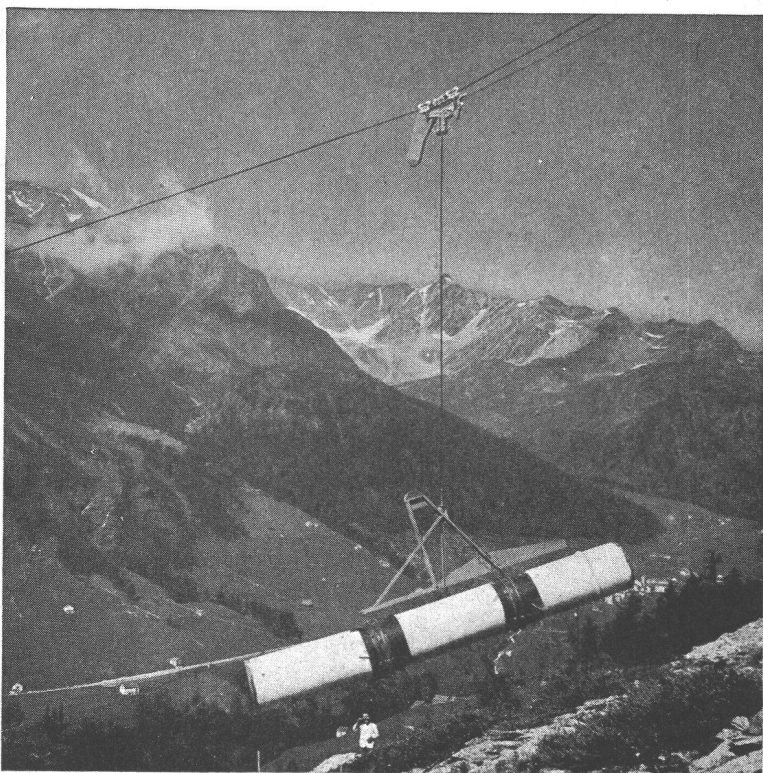
- Gurtband-Förderer
- Gliederband-Förderer
- Schaukel-Förderer
- Stapel-Förderer
- Fließbänder
- Rollenbahnen
- Schlepper
- Elevatoren



Eisen- & Stahlwerke Oehler & Co. AG.  
Aarau Tel. 064 - 2 25 22



## Der WYSSSEN-Seilkran



ist die zweckmässige Transportanlage für Wildbach- und Lawinenverbauungen, Talsperren, Kraftwerkbauten, Starkstromleitungen usw. auch in extrem schwierigen Transportlagen.

Die Anlage kann sehr schnell montiert und verlegt werden. Ueber Distanzen bis 3 km können die Lasten an jeder beliebigen Stelle längs des Tragseils abgesenkt oder aufgezogen werden.

Wyssen-Seilbahnen  
Reichenbach i. K.  
Tel. (033) 9 81 41

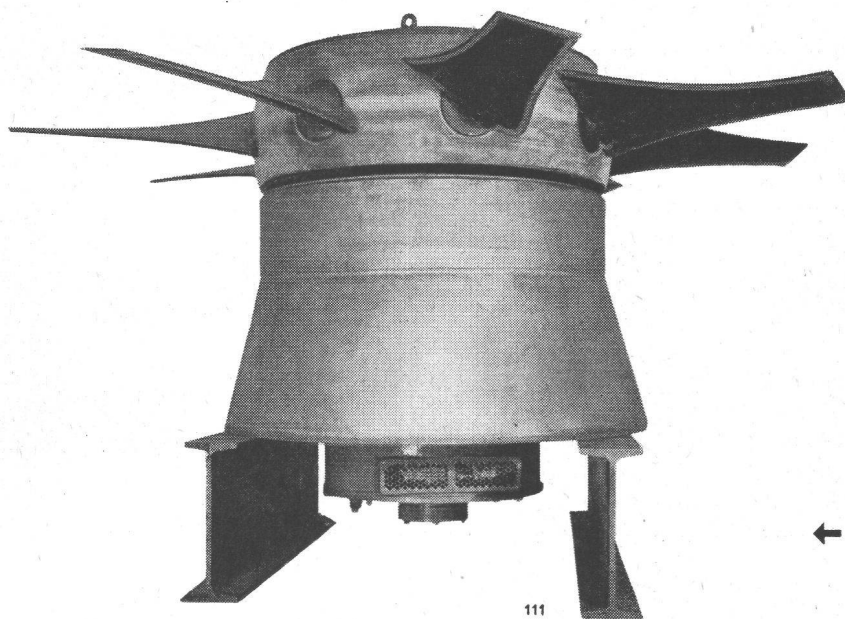
125 Jahre

# SULZER

## Ventilatoren

für

## Tunnel-Lüftungen



← Axialventilator mit einem Rad-Durchmesser von 3 m, für vertikalen Einbau

**Gebrüder Sulzer, Aktiengesellschaft, Winterthur, Schweiz**