

Zeitschrift: Schweizerische Bauzeitung
Herausgeber: Verlags-AG der akademischen technischen Vereine
Band: 77 (1959)
Heft: 38

Werbung

Nutzungsbedingungen

Die ETH-Bibliothek ist die Anbieterin der digitalisierten Zeitschriften. Sie besitzt keine Urheberrechte an den Zeitschriften und ist nicht verantwortlich für deren Inhalte. Die Rechte liegen in der Regel bei den Herausgebern beziehungsweise den externen Rechteinhabern. [Siehe Rechtliche Hinweise.](#)

Conditions d'utilisation

L'ETH Library est le fournisseur des revues numérisées. Elle ne détient aucun droit d'auteur sur les revues et n'est pas responsable de leur contenu. En règle générale, les droits sont détenus par les éditeurs ou les détenteurs de droits externes. [Voir Informations légales.](#)

Terms of use

The ETH Library is the provider of the digitised journals. It does not own any copyrights to the journals and is not responsible for their content. The rights usually lie with the publishers or the external rights holders. [See Legal notice.](#)

Download PDF: 30.01.2025

ETH-Bibliothek Zürich, E-Periodica, <https://www.e-periodica.ch>

SCHWEIZERISCHE BAUZEITUNG

WOCHENSCHRIFT FÜR ARCHITEKTUR / INGENIEURWESEN / MASCHINENTECHNIK

REVUE POLYTECHNIQUE SUISSE

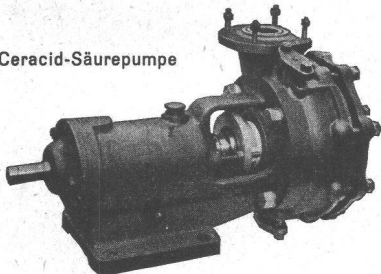
ORGAN DES S. I. A. SCHWEIZERISCHER INGENIEUR- UND ARCHITEKTEN-VEREIN
UND DER G. E. P. GESELLSCHAFT EHEMAL. STUDIERENDER DER EIDG. TECHN. HOCHSCHULE
GEGRÜNDET 1883 VON ING. A. WALDNER / HERAUSGEGEBEN VON ING. W. JEGHER

Gebauer
für alle Aufzüge

A. K. GEBAUER & CIE. ZÜRICH 36 TELEPHON 33 21 65

STEINZEUG EMBRACH

Ceracid-Säurepumpe



garantiert säurebeständig für die chemische Industrie

Rohre und Spezialstücke für Säureleitungen und Kanalisationen

Laborausgüsse und Tröge

Säurelagergefäße

Apparate, Pumpen, Druckautomaten
Ventilationskanäle

Temperaturbeständige und wärmeleitende
Spezialmassen EMBRACHIT und THERMOSIL

STEINZEUGFABRIK EMBRACH AG., Embrach/Zürich

FEINE BESCHLÄGE



antik + modern

MESSING
SCHMIEDEISEN

F. Bender

ZÜRICH OBERDORFSTR. 9/10

Verlag

W. Jegher & A. Ostertag, Dianastrasse 5,
Zürich / Tel. 23 45 07 / Postcheck VIII 6110
Bürozeiten: Montag bis Freitag 7—12 Uhr
und 13.45—17.30 Uhr. Samstags geschlossen.

Postadresse:

Schweiz. Bauzeitung, Postfach Zürich 39

Bezugspreise

Einzelheft Fr. 1.65 — Abonnements:

Monate:	Schweiz			Ausland		
	12	6	3	12	6	3
Kat. A	66.—	33.—	16.50	72.—	36.—	18.—
B	60.—	30.—	15.—	66.—	33.—	16.50
C	50.—	25.—	12.50	56.—	28.—	14.—
D	40.—	20.—	10.—	46.—	23.—	11.50

A Normaler Preis

B für Mitglieder Schweiz. Techn. Verband
sowie für Studierende schweizerischer
staatlicher Technischer Mittelschulen

C für Mitglieder S. I. A. oder G. E. P.

D für Mitglieder S. I. A. oder G. E. P., die
weniger als 30 Jahre alt sind, sowie für
Studierende der ETH und der EPUL
(bei Bestellung Geburtsjahr angeben)

Das Abonnement kann mit jedem Kalender-
monat begonnen werden. Die Katego-
rien B, C und D gelten nur für direkte
Bestellung beim Verlag.

Anzeigenverwaltung

Mosse-Annoncen AG., Zürich, Limmat-
quai 94 / Tel. 32 68 17 / Postcheck VIII 1027

INHALT

Das thermische Kraftwerk Eddystone
der Philadelphia Electric Co., Phila-
delphia. Von J. Gubler 607*
Stadtstrassen der Zukunft 617*

Mitteilungen

Persönliches. Assistenzprofessuren an
der ETH 619

Buchbesprechungen

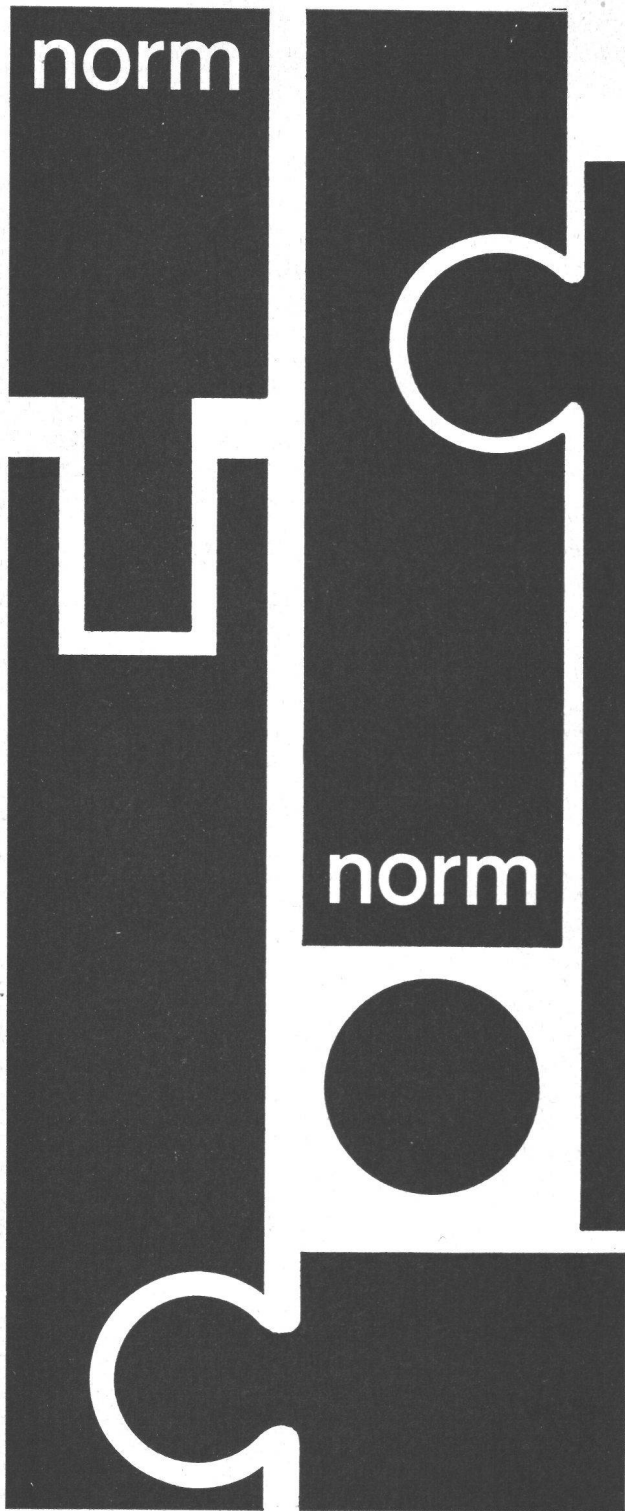
Materialprüfung 619
Einpressmörtel für Spannkanäle, von
G. Benz. Der Kalksandstein und
Kalksandsteinbau von H. Stöck-
mann. Neuerscheinungen 620

Wettbewerbe

Gesellschaftshaus in Zollikon. Kirche
mit Pfarrhaus in Winterthur-Velt-
heim 620

Ankündigungen

Berufsbildungsveranstaltungen in
St. Gallen. Vortragskalender 620



Reduzieren Sie Ihre Baukosten mit genormten Bauteilen der

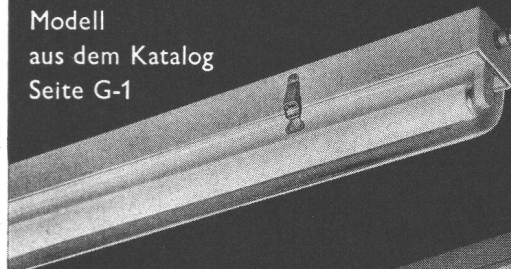
Metallbau AG, Zürich 47

Anemonenstrasse 40 Telefon 051 / 52 13 00

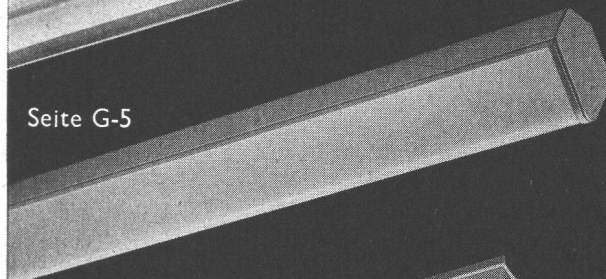
Staubdichte Leuchten

5 interessante Typen
aus dem neuen Fluora-Katalog

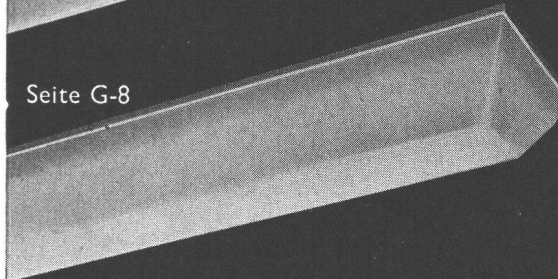
Modell
aus dem Katalog
Seite G-1



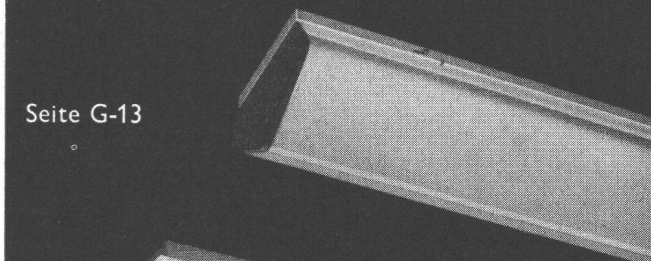
Seite G-5



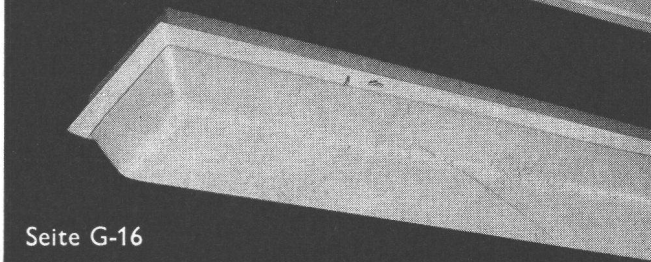
Seite G-8



Seite G-13



Seite G-16



FLUORA Herisau
Spezialfabrik
für Fluoreszenz-Leuchten
Tel. 071 / 5 23 63

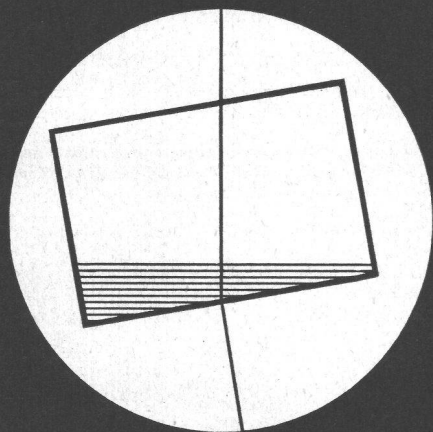
Beratung in allen lichttechnischen Fragen
Kostenlose Ausarbeitung
von Beleuchtungs-Projekten

Neu:

Wild T1-A

**mit automatischer
Höhenkollimation**

Der Theodolit mit den letzten technischen Errungenschaften, die Ihnen leichteres, rascheres und genaueres Messen ermöglichen.



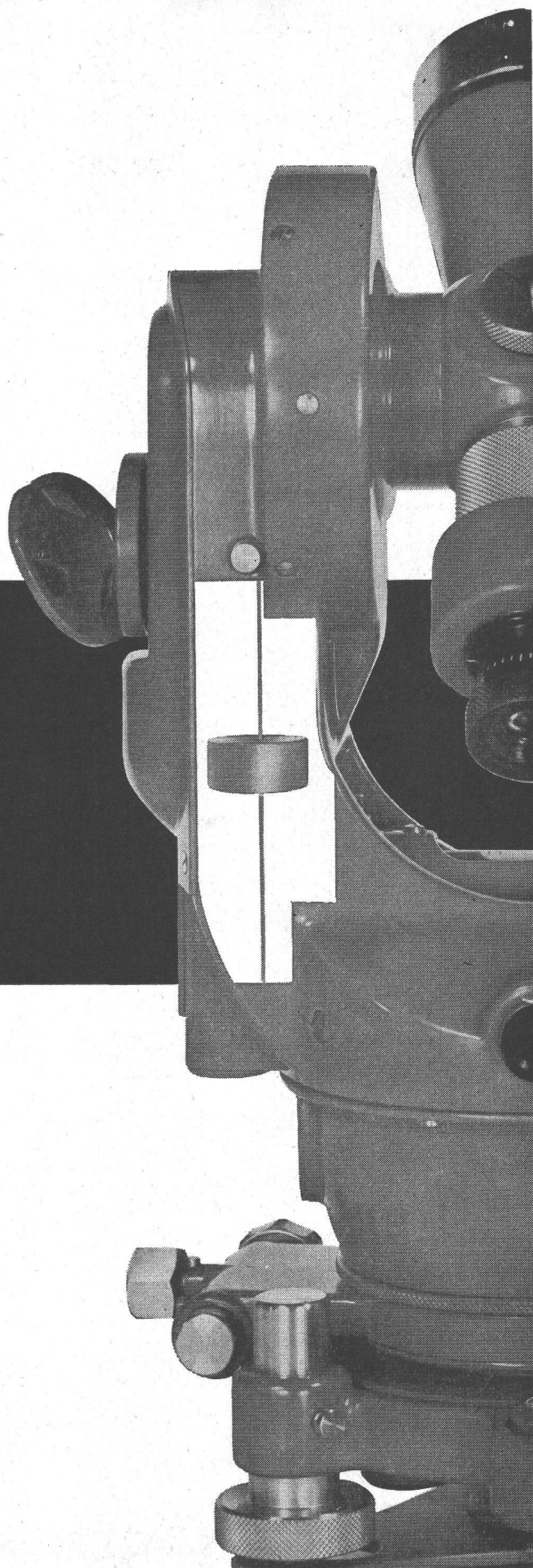
Verblüffend einfache Lösung der Automatik: Flüssigkeitsprisma ohne mechanische Teile, ohne Abnutzung, ohne Störungen, ohne Reparaturen.

Nähere Einzelheiten im Prospekt
Th 154

WILD

HEERBRUGG

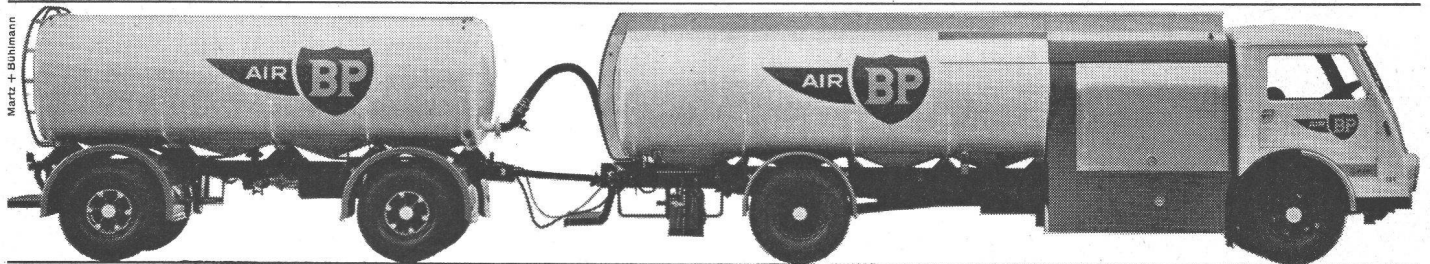
Wild Heerbrugg AG, Heerbrugg
Werke für Optik und Feinmechanik



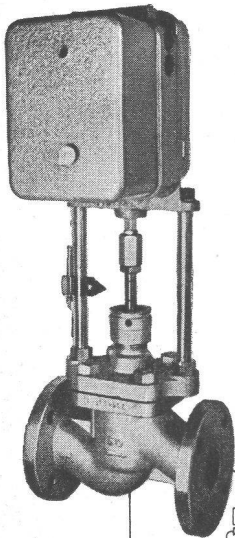
KING

Der heutige Betrieb beruht auf 68jähriger Erfahrung. Unsere Leistungsfähigkeit im mobilen und stationären Tankbau entspricht den neuesten Entwicklungen.

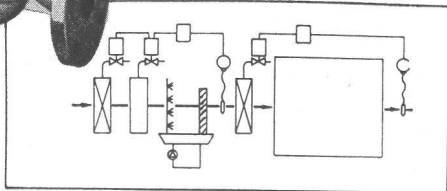
Edward King AG Zürich-Seebach 051 - 46 84 96
 Kesselbau in Eisen, rostfreiem Stahl und Aluminium
 Konstruktionen und Herstellung von Apparaten,
 Silos, Tankwagen, Über- und Unterflur-Tankanlagen
 Pipelines, Druckleitungen, Bohrrohre Allgemeiner Rohrleitungsbau
 Mechanische Bearbeitungen, Reparaturen, Schweisskonstruktionen
 Runden von Blechen und Profilen



REGLER FÜR KLIMAAANLAGEN



- Thermostate
- Hygrostate
- Relais
- Fernschalter
- Zeitschalter
- Stellmotoren
- Motorventile
- Motordrosselklappen



SAUTER

Fr. Sauter A.G. Fabrik elektrischer Apparate, Basel

RADICON

Das Radicon-Schneckengetriebe steuert alle möglichen Industrie-Maschinen

Höhere Leistung lange Lebensdauer
 wenig Platzbedarf minimale Wartung
 absolute Sicherheit

In aller Welt bewährt und besonders auch dort, wo ungünstige Verhältnisse besondere Zuverlässigkeit und Robustheit verlangen.

Einbaufertige Einheiten von 0,03-73 PS und Übersetzungen von 5:1 bis 60:1 ab Lager Zürich



W. Emil Kunz, Zürich 27 Gotthardstraße 21
 Tel. 051/273057



FRICK-GLASS A.G.
 ZÜRICH-ALTSTETTEN

Tel. (051) 52 51 11

Asphalt-Isolierungen

Flachdach-Beläge

Kork-Isolierungen

in zuverlässiger Ausführung

VELUX

das ideale, allen Ansprüchen dienende

Dachflächenfenster

Für den Dachwohnraum
in Alt- und Neubauten

Maximale Ausnützung
von Licht, Luft und Sonne

Bequemste Putzmöglichkeit
inner, aussen und zwischen
den Scheiben



A. Kully AG. Glasdachwerke Olten Tel. 062 539 01 - 02



Belebtschlammmanlage nach T.N.O.-Passavant für hohe Raumbelastungen

Passavant-Werke

Michelbacher Hütte

(b. Michelbach, Nassau)

Unsere Vertretung für die Schweiz: Ing. Theo Noerdlinger, Zürich 8, Feldeggstrasse 28, Telefon (051) 24 35 61

GOLCALOR der einzigartige Heizkessel

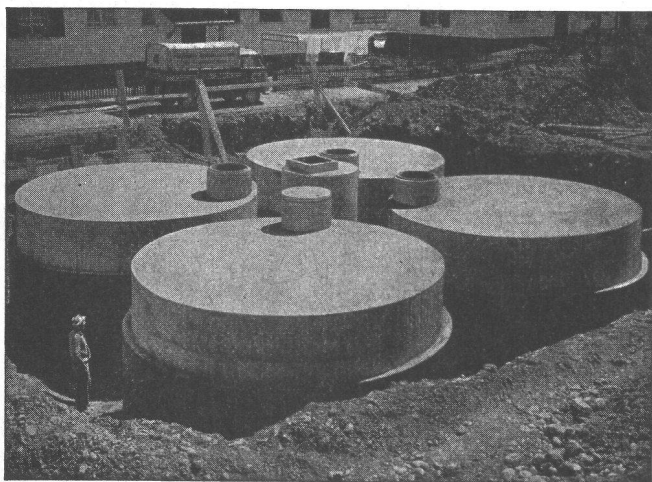
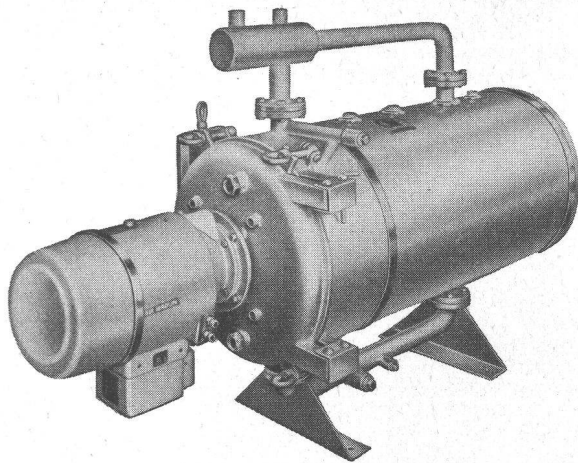
kombiniert für
Zentralheizung und/oder Warmwasserbereitung

bewährt — robust — sparsam — formschön
platz- und somit baukostensparend
komplett und leicht zerlegbar
gewissenhafte Beratung — prompter Service



GOLCALOR AG.

Talacker 41 Zürich 39 Tel. 051/27 19 22



Lagertanks bis 1 500 000 Liter
Heizöltanks in Beton

Vorteile: Kein Rosten, keine Unterhaltskosten, unbeschränkte Haltbarkeit. Keine zusätzlichen Nebenkosten. Jegliche Tankform an Ort und Stelle sofort durchführbar. Innenauskleidung seit 30 Jahren erprobt.

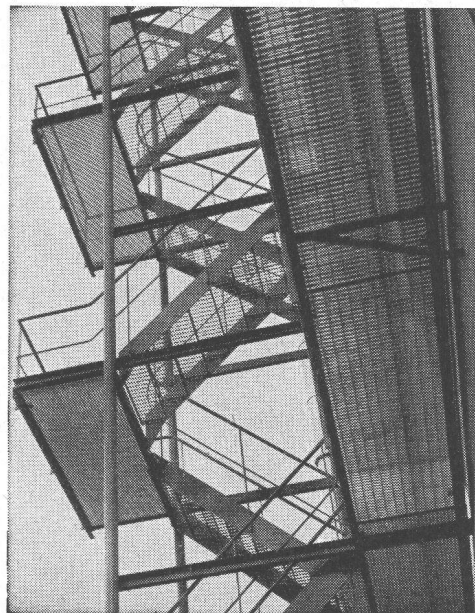
PAUL KAPPELER, ZÜRICH 8

Ingenieurbüro Unternehmung Telephone (051) 34 70 77

WALLISELLEN-ZH
TEL. 051/933232

WALLISELLEN-ZH

SIEGFRIED
Keller
AG



Treppenstufen und Podeste

Begeh- und befahrbare Roste
Abdeckungen

Sämtliche Gitterrostkonstruktionen
System WEMA

SCHWEIZER BAUBESCHLÄGE

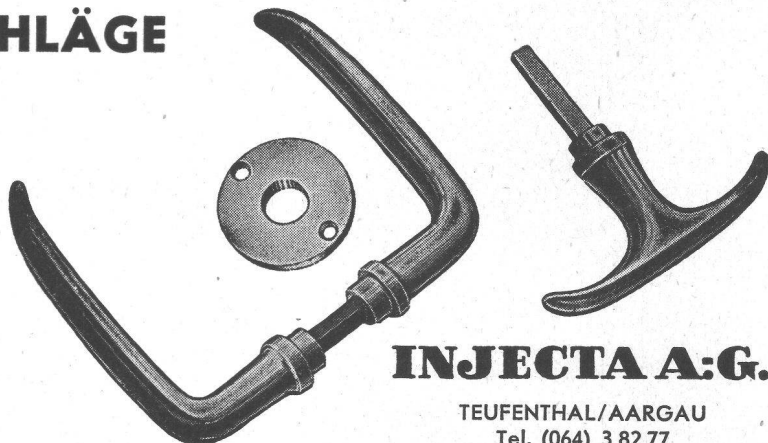
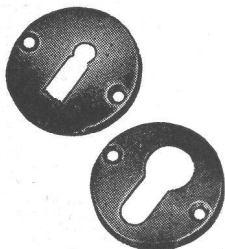
INCA

aus hochwertiger
Neusilber-Legierung

Erstklassige
Vernicklung und
Verchromung

Grosse Dauer-
haftigkeit

Formschöne
Ausführung



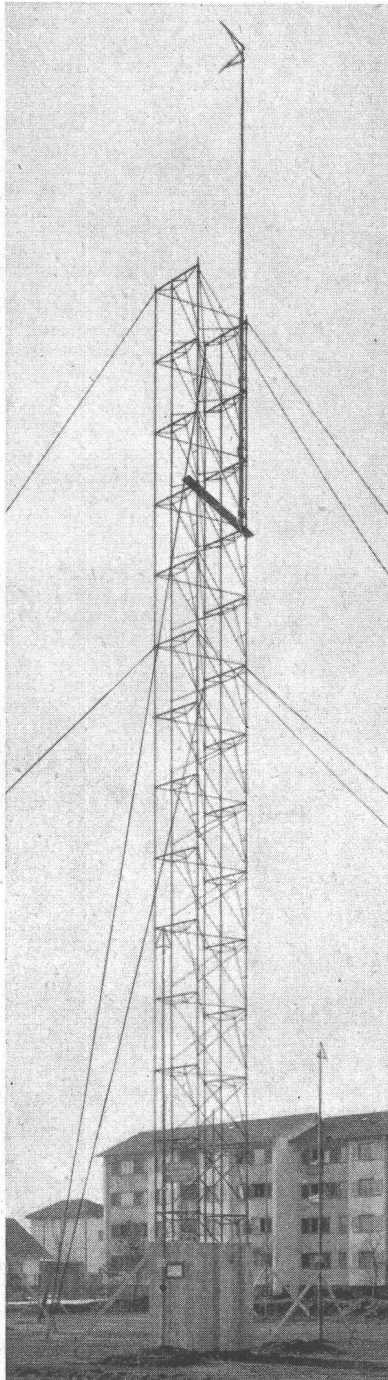
INJECTA A.G.

TEUFENTHAL/AARGAU
Tel. (064) 3 82 77

Baugespanntürme

aus Konsolrahmen

innert kurzer Zeit erstellt



CONRAD KERN AG.

ZÜRICH 8

EISENGASSE 6

Tel. 051/321246

ROLLMAPLAST

• das moderne, biegsame Leitungsrohr aus Polyäthylen

Seit einem Jahrzehnt bewähren sich
Polyäthylen-Rohre in

Trinkwasserversorgungen
Bewässerungsanlagen
Landwirtschaft
Nahrungsmittelindustrie
Chemische Industrie
Baugewerbe

- korrosionsbeständig
- leicht
- flexibel
- schlagfest
- frostbeständig
- strömungsgünstig



252

ROLLMAPLAST AG., Choindez

Generalvertretung:

Von Roll. Choindez Tel. 066 / 35177

Verkauf:

Eisenhandel und Installationsgewerbe

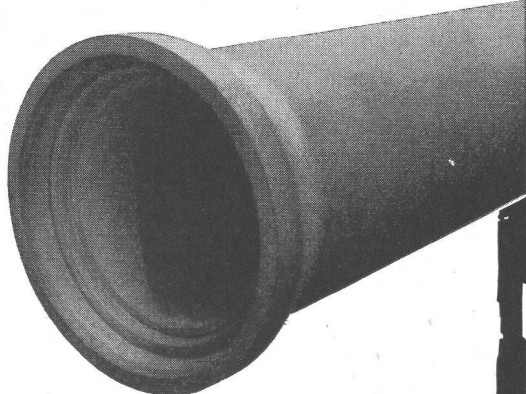
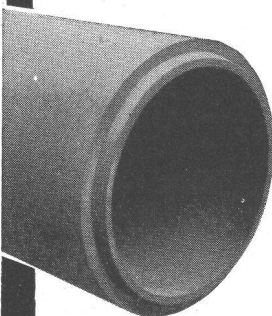
Spezialbeton-Rohr

comolli

das bewährte Betonrohr für hohe Ansprüche

Baulänge 2 m, Ø 20—60 cm, unarmiert.

Unser «Phlomag»-Betonrohr hat sich in der praktischen Verwendung sowie bei den technischen Prüfungen an der EMPA und ETH Zürich in jeder Hinsicht als hochqualifiziertes Betonrohr erwiesen.



CEMENTRÖHRENFABRIK
comolli
BREMGGARTEN

KIES-U. SANDWERKE TEL. 714 14
Vertretung für die Kantone Baselstadt und Baselland:
GEBR. KOHLER AG., LÄUFELFINGEN
Baumaterialienhandlung

Inserate in der Schweiz. Bauzeitung haben Erfolg

PATENTE

MODELLE, MUSTER, MARKEN etc.

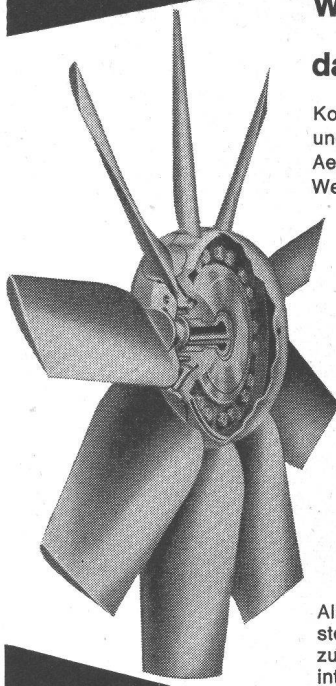
in allen Ländern

NAEGELI & Co., BERN

Patentanwälte, Bundesgasse 16

Wenn Ventilatoren — dann WOODS!

Konstruktionsreife, Vielseitigkeit und Zuverlässigkeit haben WOODS Aerofoil-Ventilatoren in der ganzen Welt bekannt gemacht.



Ob 1-stufig, 2-stufig gegenrotierend oder vielstufig..... immer verblüfft der hohe Wirkungsgrad.

Typen bis 125.000 m³ Förderleistung, allgemein mit Drucken bis 508 mm WS. Es sind jedoch Drucke bis 2540 mm WS erzielbar.

Einstellbare Patentflügel erlauben genaue Anpassung an die verschiedensten Betriebsbedingungen.

Absolut zuverlässige Motoren mit grosser Leistungsreserve.

Als Spezialisten auf diesem Gebiet stehen wir Ihnen mit jeder Auskunft zur Verfügung. Verlangen Sie den interessanten Katalog V 1089

A. WIDMER AG.



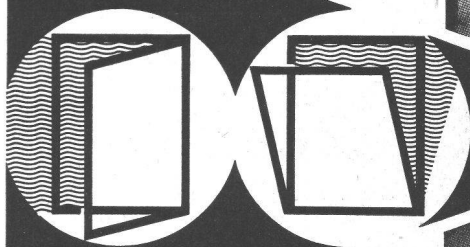
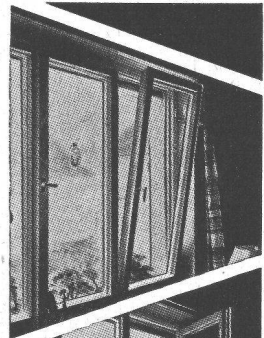
Sihlfeldstr. 10, Zürich 3 Tel. (051) 33 99 32-34

Ein ROTO-Drehkipp-Fenster

gleich zwei

Belüftungsmöglichkeiten

Für alle Fenstergrößen bis 4 m² Fenster zum Drehen und Kippen

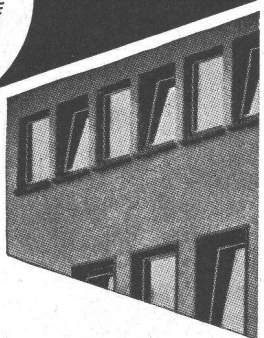


Zu beziehen durch den Fachhandel

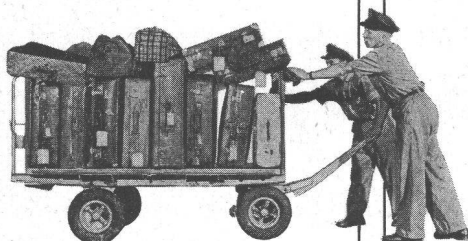
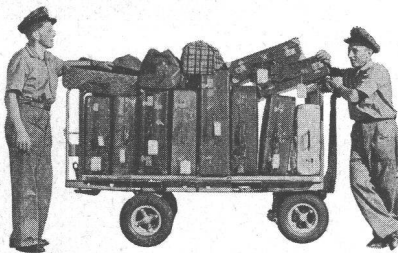
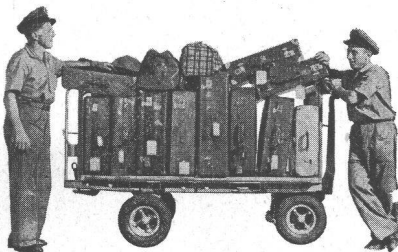
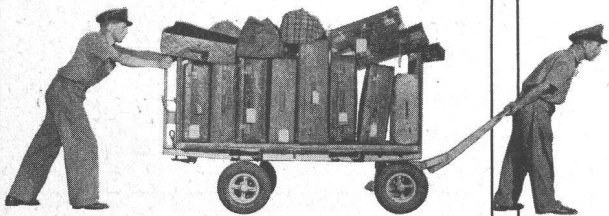
ROTO-FRANK AG. ZÜRICH

Hohlstr. 188

Tel. 051/421145



Schlieren – Aufzüge



schnell und sicher mit Schlieren

Schweizerische Wagons- und Aufzügefabrik A.G.
Schlieren – Zürich

The Building Exhibition OLYMPIA LONDON

18 November — 2 December
1959



Die grösste Ausstellung dieser Art in der Welt, der Treffpunkt für alle, die mit dem Bauwesen zu tun haben. Interessenten aus vielen Ländern werden die Ausstellung besuchen, um die neuesten Baumaschinen und -ausrüstungen sowie eine umfassende Schau von Holzbearbeitungsmaschinen zu besichtigen.

Ausgestellt werden auch alle Baumaterialien, Haushalts-, Dekorations- und Malgeräte sowie Anlagen für Beleuchtung, Heizung und Ventilation. Die Schwerindustrie wird ebenfalls vertreten sein.

Günstige Gruppenarrangements durch lokale Vereinigungen von Architekten oder Baufachleuten sowie Reisebüros.

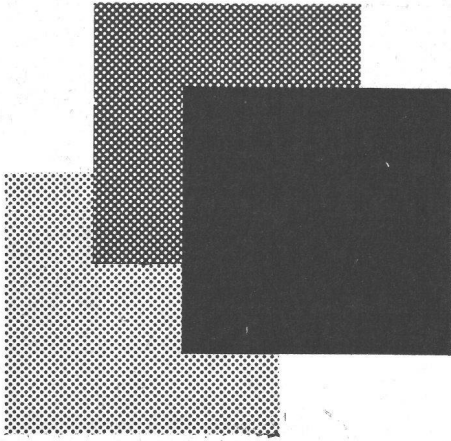


Sie sollten diese Ausstellung nicht versäumen; sie wird eine einzigartige Schau über die Entwicklung in der Bauindustrie bieten.

Besondere Vergünstigungen für Besucher aus Uebersee, einschliesslich Gratis-Dauerkarten, auf Anfrage an die Organisation:

The Building Exhibition (Room F 8)

11 Manchester Square, London W 1



Asbestzement **Éternit**

in verschiedenen Farben

Ein Inserat der ETERNIT AG Niederurnen

Éternit-Schiefer sind seit vielen Jahren nicht nur naturgrau, sondern auch gefärbt erhältlich. Nach langwieriger Forschungsarbeit ist es gelungen, die Haltbarkeit der Farben zu verbessern. Nun ist es auch möglich, farbige **Éternit**-Wellplatten herzustellen. Die Auswahl zwischen naturgrauen, braunen und schwarzen **Éternit**-Wellplatten erschließt neue Anwendungsgebiete bei Schulen, im Wohnungsbau und für die Landwirtschaft.

Asbestzement **Éternit** — ein moderner Baustoff mit verblüffenden Eigenschaften!

SRO



*Das Schweizerfabrikat
von Weltruf*

SRO KUGELLAGER VERKAUFSBUREAU ZÜRICH

der Kugellagerwerke J. Schmid-Roost A.G.

Telephon (051) 25 89 66

Nüscherstr. 31

SAFIA GENÈVE, 8, Av. P. de Rochemont, Telephon (022) 36 83 36

SAFIA BERN, Monbijoustrasse 21, Telephon (031) 233 40

beton ag

liefert und montiert
vorfabrizierte Beton-
konstruktionsteile wie
Stützen, Träger, Binder
sowie auch ganze Objekte

BETON AG VILLMERGEN ☎ 057 6 33 11

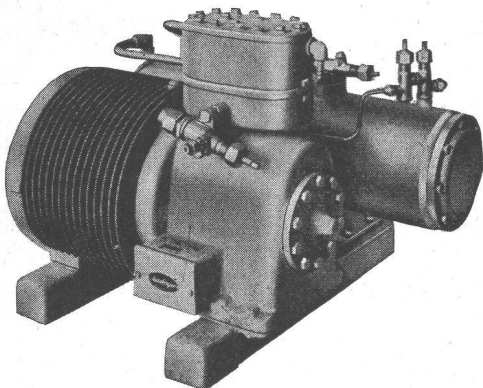
HEER OLTEN



Fabrik für:
gelochte Bleche
und Streckmetall

062 / 5 66 33

Leistungsfähig • Individuell • Seit 1875



Autofrigor

Kühl-, Gefrier- und Klima-Anlagen

mit dem neuen, hermetisch geschlossenen Kühlautomaten „Hermetofrigor“ für jeden industriellen und gewerblichen Zweck.

Autofrigor AG. Zürich

Schaffhauserstrasse 473
Telephon (051) 48 15 55