

**Zeitschrift:** Schweizerische Bauzeitung  
**Herausgeber:** Verlags-AG der akademischen technischen Vereine  
**Band:** 77 (1959)  
**Heft:** 45

## Werbung

### Nutzungsbedingungen

Die ETH-Bibliothek ist die Anbieterin der digitalisierten Zeitschriften. Sie besitzt keine Urheberrechte an den Zeitschriften und ist nicht verantwortlich für deren Inhalte. Die Rechte liegen in der Regel bei den Herausgebern beziehungsweise den externen Rechteinhabern. [Siehe Rechtliche Hinweise.](#)

### Conditions d'utilisation

L'ETH Library est le fournisseur des revues numérisées. Elle ne détient aucun droit d'auteur sur les revues et n'est pas responsable de leur contenu. En règle générale, les droits sont détenus par les éditeurs ou les détenteurs de droits externes. [Voir Informations légales.](#)

### Terms of use

The ETH Library is the provider of the digitised journals. It does not own any copyrights to the journals and is not responsible for their content. The rights usually lie with the publishers or the external rights holders. [See Legal notice.](#)

**Download PDF:** 06.02.2025

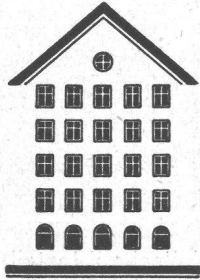
**ETH-Bibliothek Zürich, E-Periodica, <https://www.e-periodica.ch>**

# SCHWEIZERISCHE BAUZEITUNG

WOCHENSCHRIFT FÜR ARCHITEKTUR / INGENIEURWESEN / MASCHINENTECHNIK  
 REVUE POLYTECHNIQUE SUISSE

ORGAN DES S. I. A. SCHWEIZERISCHER INGENIEUR- UND ARCHITEKTEN-VEREIN  
 UND DER G. E. P. GESELLSCHAFT EHEMAL. STUDIERENDER DER EIDG. TECHN. HOCHSCHULE  
 GEGRÜNDET 1883 VON ING. A. WALDNER / HERAUSGEGEBEN VON ING. W. JEGHER

*Fenster*



*Kiefer Zürich*

**Verlag**

W. Jegher & A. Ostertag, Dianastrasse 5,  
 Zürich / Tel. 23 45 07 / Postcheck VIII 6110  
 Bürozeiten: Montag bis Freitag 7—12 Uhr  
 und 13.45—17.30 Uhr. Samstags geschlossen.  
 Postadresse:  
 Schweiz, Bauzeitung, Postfach Zürich 39

**Bezugspreise**

	Abonnements:		
	12 Monate	6 Monate	3 Monate
Schweiz	66.—	33.—	16.50
Ausland	72.—	36.—	18.—

Für Mitglieder des S. I. A., der GEP und des Schweiz. Technischen Verbandes sowie für Studierende der ETH, der EPUL und schweiz. staatl. Technischer Mittelschulen ermässigte Preiskategorien nach Tarif.

**Anzeigenverwaltung**

Mosse-Annoncen AG., Zürich, Limmatquai 94 / Tel. 32 68 17 / Postcheck VIII 1027

FEINE BESCHLÄGE



antik+modern

MESSING  
 SCHMIEDEISEN

F. Bender

ZÜRICH OBERDORFSTR. 9/10

**INHALT**

Moderne Architektur in Griechenland. Von *E. Keckeis* . . . . . 737\*

Die Aufgaben des Ingenieurs bei der Gestaltung des neuen Europa. Von *A. B. Brun* . . . . . 739

Zur Wahl von Max Berchtold als Professor für Thermodynamik an der ETH. Von *H. Rüegg* . . . . . 745

Industrielle Wärmeversorgung und Fernheizung mit und ohne Wärmekraftkupplung. Von *R. Ruegg* . . . 746\*

**Nekrologe**

A. Lüthy. A. J. Büchi . . . . . 751\*

**Mitteilungen**

Die moderne Menschheit und Schüler. Von *W. Kummer* . . . . . 751

Eidg. Techn. Hochschule . . . . . 752

**Wettbewerbe**

Turnhallen- und Saalbau in Gersau. Kantonsschule auf dem Areal Rämibühl in Zürich . . . . . 752

**Ankündigungen**

Internationale Fachmesse für Laboratoriums-Messtechnik und Automatik in der Chemie, Basel, Schweiz. Werkbund, Vortragskalender . . . 752

# Durisol

BAUPLATTEN ohne und mit ARMIERUNG für ISOLIERUNG  
 AUSFACHUNG, DECKEN- und FLACHDACHKONSTRUKTIONEN  
 grossflächige DECKENHOURDIS, HOHLBLOCKMAUERSTEINE

DURISOL AG. FÜR LEICHTBAUSTOFFE DIETIKON • TEL. 918665

Elektrotechnische  
Anlagen, Apparate  
und Projekte

**WÜSCHER + CO. SCHAFFHAUSEN**

Bachstraße 50  
Tel. (053) 5 30 38

Für sämtliche elektrotechnischen Installationen im CMC-Neubau waren uns **die Planung und die Bauleitung** anvertraut.

Unsere Monteure haben ausserdem die **Telephon-Anlage**, die Temperatur-Fernmessleitungen und — nebst andern Anlageteilen — die **Kraftinstallationen** für die **Versuchslokale** ausgeführt.

# SYNTHAN

**UNTERLAGSBÖDEN**

Ausgeführt 4000 m<sup>2</sup>

**SYNTHAN**

garantiert eine fugenlose und absolut rissfreie Verlegung bei jeder Flächengrösse

**SYNTHAN**

hat eine kurze Austrocknungszeit

**A. SCHEUERMANN-FREY**

BODENBELÄGE

Tel. 4 06 44

**GOLDACH/SG**

**„Feiern“ wegen  
Frosteinbruch?**

**Nein!**

# Friolite OC

**das chlorfreie Frostschutz-  
mittel für armierten Beton  
verhindert Unterbrüche  
im Betonieren**



**In Pulverform, daher einfache Zugabe • Kein Anpassen an Temperatur •  
Feste Dosierung: 3% des Zementgewichtes • Erleichtert die Verarbeitbarkeit  
und steigert die Betonqualität • Keine Rostgefahr, sondern rostverhindernd**

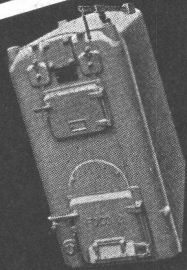


**Kaspar Winkler+Co.**

FABRIK FÜR CHEMISCHE BAUSTOFFE - ZÜRICH 48 - (051) 54 77 33  
ST. GALLEN (071) 227741 - BERN (031) 857 57 - LAUSANNE (021) 23 28 13

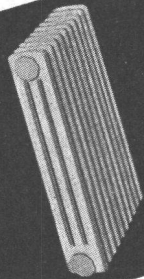
**ZENT AG  
BERN**

das Schweizer Werk, seit Jahrzehnten  
spezialisiert für Heizungsmaterial.



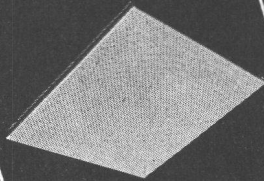
### HEIZKESSEL

Der Kessel ist das Herz jeder Heizungsanlage. Wir fabrizieren Heizkessel aus Guß und Stahl. Wer weitsichtig plant, verwendet mit Vorteil genügend dimensionierte, qualitativ erstklassige ZENT-Fabrikate.



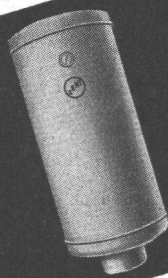
### RADIATOREN

Unsere Radiatoren aus Guß oder Stahl sind mehr als bloße Zweckgebilde; in Bauart und Schönheit unübertroffen, ermöglichen sie eine ideale Anpassung an alle baulichen Verhältnisse.



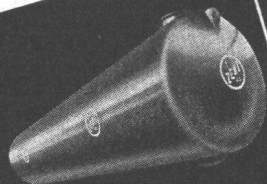
### ZENT-FRENGER- STRAHLUNGSHHEIZUNG

Wir fabrizieren die weltbekannte ZENT-FRENGER-Deckenstrahlungsheizung, deren Vorteile erstaunlich sind. Für Verwaltungsgebäude, Schulhäuser, Spitäler, Ladengeschäfte usw. stellt sie die wirtschaftlichste Lösung dar.



### BOILER

ZENT-Boiler, von 20 bis zu mehreren tausend Litern Inhalt, rein elektrisch oder kombiniert, arbeiten störungsfrei und wirtschaftlich.



### TANK

Tank sind eine Vertrauenssache. Wir garantieren mit unserem guten Namen für Material und Schweißung.

33/58



Lieferung unserer Fabrikate nur an  
Fachfirmen der Heizungsbranche.  
Auskünfte durch die

**ZENT AG BERN**  
Ostermundigen Tel. 031/65 54 11

**Aufleimen  
von  
Holzfaserplatten  
(Pavatex, Grisotex usw.)  
auf Lattenrost**

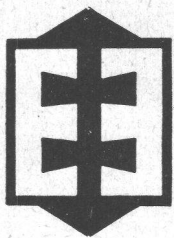
mit

**BRIGATEX**

**dem sofort und  
ohne Pressdruck  
abbindenden  
Kaltleim**

BRIGATEX  
in der Praxis vielfach bewährt,  
verleimt auch Kunstharzplatten  
(Durolux, Kellco, Argolite, For-  
mica usw.), Aluminium, Blei auf  
Gips, Beton, Mauerwerk usw.

Unser technischer Dienst  
steht Ihnen mit seinen praktischen  
Vorführungen jederzeit kostenlos  
zur Verfügung.  
Telephon 041.78 15 15



DR. M. EBNÖTHER · SEMPACH-STATION

# IS

## Thermische Isolierungen

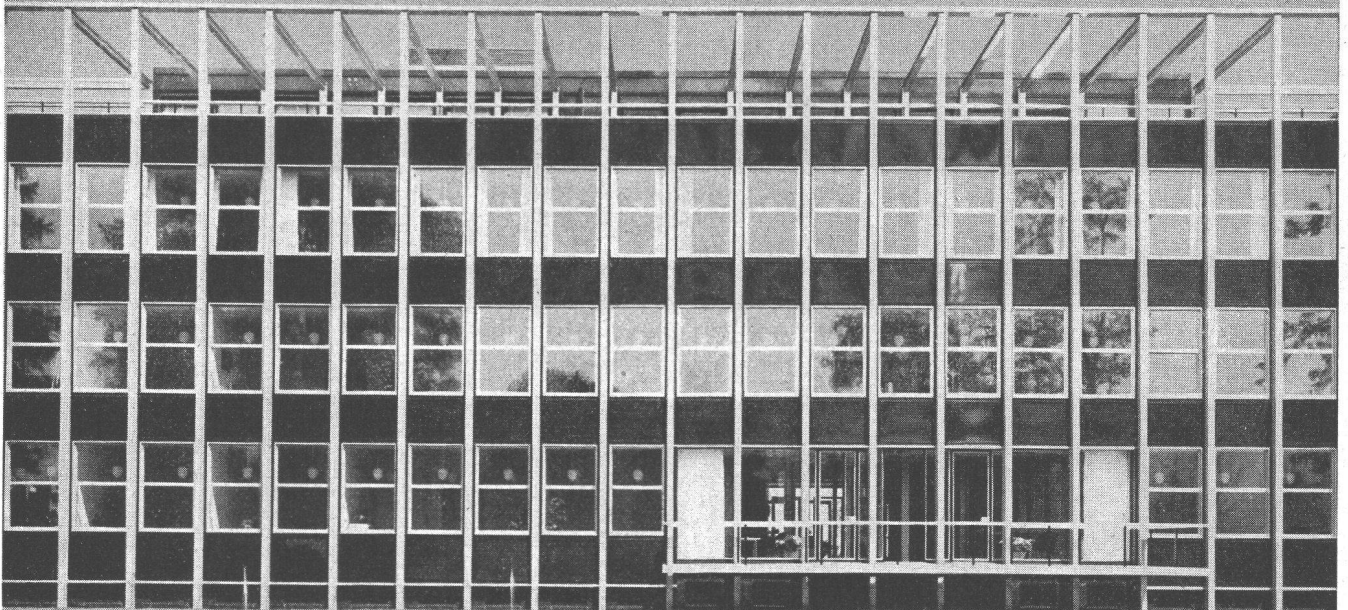
Wir berechnen und erstellen alle in der Industrie vorkommenden Isolierungen (Wärme, Kälte, Schall und Erschütterungen) und verwenden die geeigneten traditionellen und neuzeitlichsten Materialien im Bereich von  $-200^{\circ}\text{C}$  bis  $1650^{\circ}\text{C}$ . Spezialausführungen mit plastischer und Blech-Abdeckung sowie Asbest-Spritz-Isolierungen.

# schneider+co

AG für Isolierungen  
und Industriebedarf

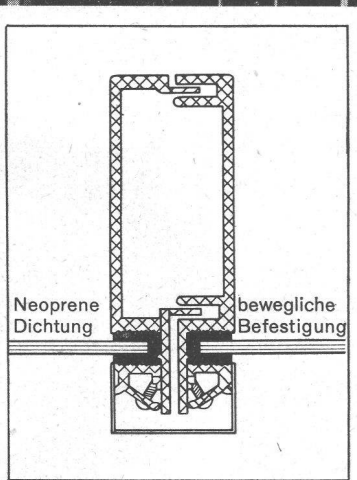
Winterthur  
Telefon 052 22022  
Basel Bern Lausanne

# Leichtmetallfassaden



Gebr. Tuchs Schmid AG Frauenfeld

# Geringere Kosten — schnelleres Bauen



## mit kompressiblen Dichtungen aus Du Pont Neoprene

Die profilierten, kompressiblen Dichtungen aus Du Pont Neoprene, die für die Glaswände des International Airport Idlewild in New York (siehe oben) verwendet wurden, waren leicht zu montieren. Solche Dichtungen sind sehr wirksam, wirtschaftlich und überdauern gebräuchliche Glaserkitte um ein Mehrfaches. Sie ergeben wetterfeste, dauerhafte Abdichtungen, die nicht absplittern, nicht austrocknen, noch hart oder weich werden und weder «schwinden» noch an Dichtigkeit verlieren. In der Skizze ist die von den Architekten befolgte Abdichtungsmethode angegeben.

Neoprene Dichtungen widerstehen Sonnenlicht, Sauerstoff und Ozon. Sie sind wetterfest. Gemäss sehr guten

Prüfresultaten über die Lebensdauer von Neoprene-Formartikel kann geschlossen werden, dass auch diese Dichtungen einen zuverlässigen Schutz während vielen Jahren ergeben werden.

Weitere Auskünfte über kompressible Dichtungen aus Neoprene erteilt Ihnen gerne Ihr Du Pont Landesvertreter. Auf Wunsch erhalten Sie gegen Einsendung des untenstehenden Abschnittes die Broschüre «Neoprene Dichtungen für Glaswände», worin verschiedene Einbau-Hinweise zu finden sind.

Landesvertreter Schweiz:

Bubeck & Dolder, Immengasse 7-9, Basel 4

## DU PONT NEOPRENE



REG. U. S. PAT. OFF.  
GEGRÜNDET 1802

Bessere Dinge für ein besseres Leben...  
*dank der Chemie*

E. I. Du Pont de Nemours & Co. (Inc.)

St. Johannsvorstadt 80, Zimmer 817

Basel 4

Bitte senden Sie mir Ihre Broschüre  
«Neoprene-Dichtungen für Glaswände»

Name:

Stellung:

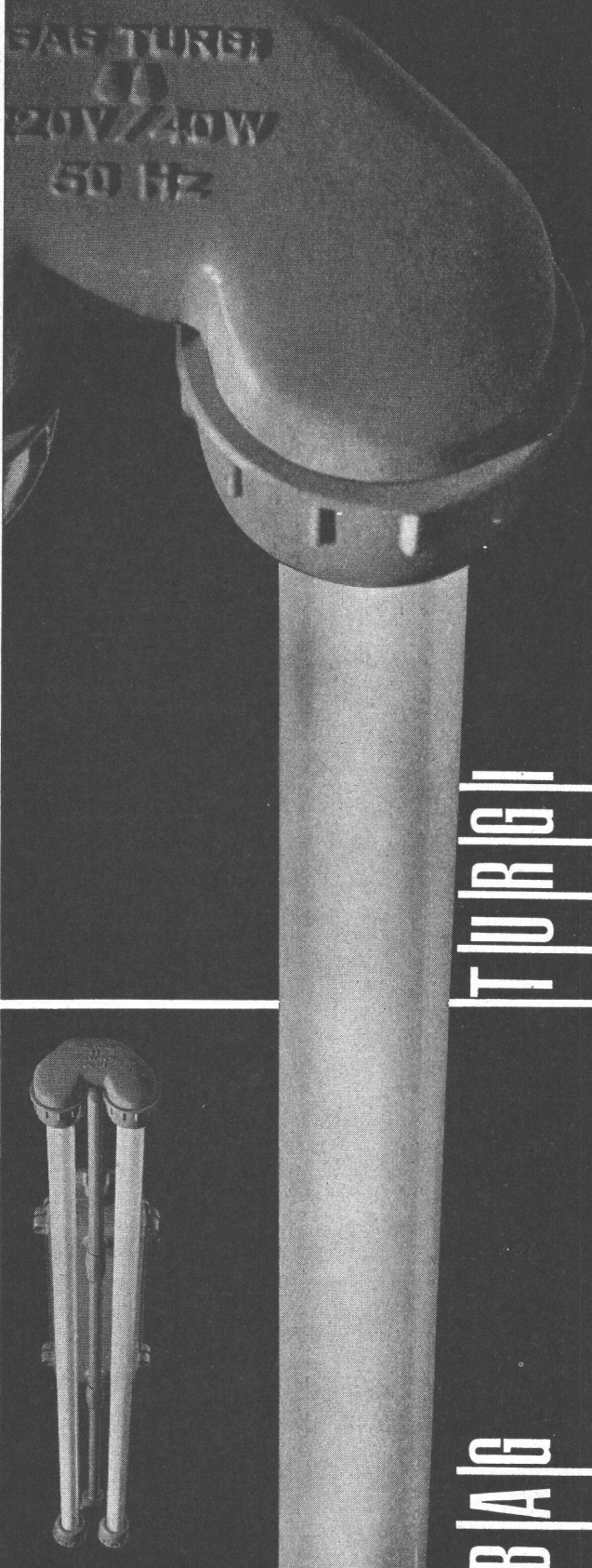
Firma:

Adresse:

Ort:



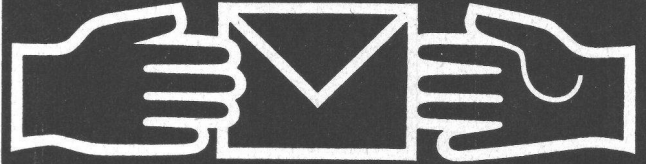
Naßleuchten; schwallwassergeschützte Ausführung in Al. Guß Silafont 1 für 1, 2 und 3 Fluoreszenz-Röhren 40 Watt; SEV geprüft. Wir fabrizieren auch SEV geprüfte Ex-Leuchten für erhöhte Sicherheit.  
 B. A. G. Bronzewarefabrik AG Turgi



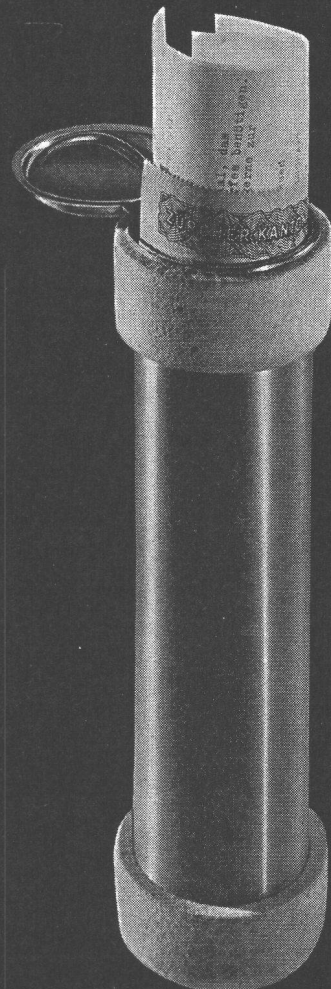
SILAFONT  
 20V/40W  
 50 Hz

TURGI  
 BAG

Am  
 schnellsten

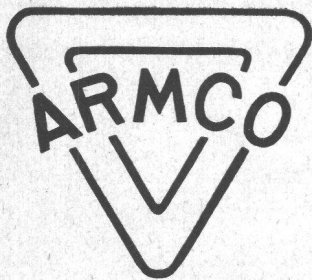


mit  
 Standard  
 Rohrpost-Anlagen



Standard Telephon und Radio AG.  
 Zürich, mit Zweigniederlassung in Bern

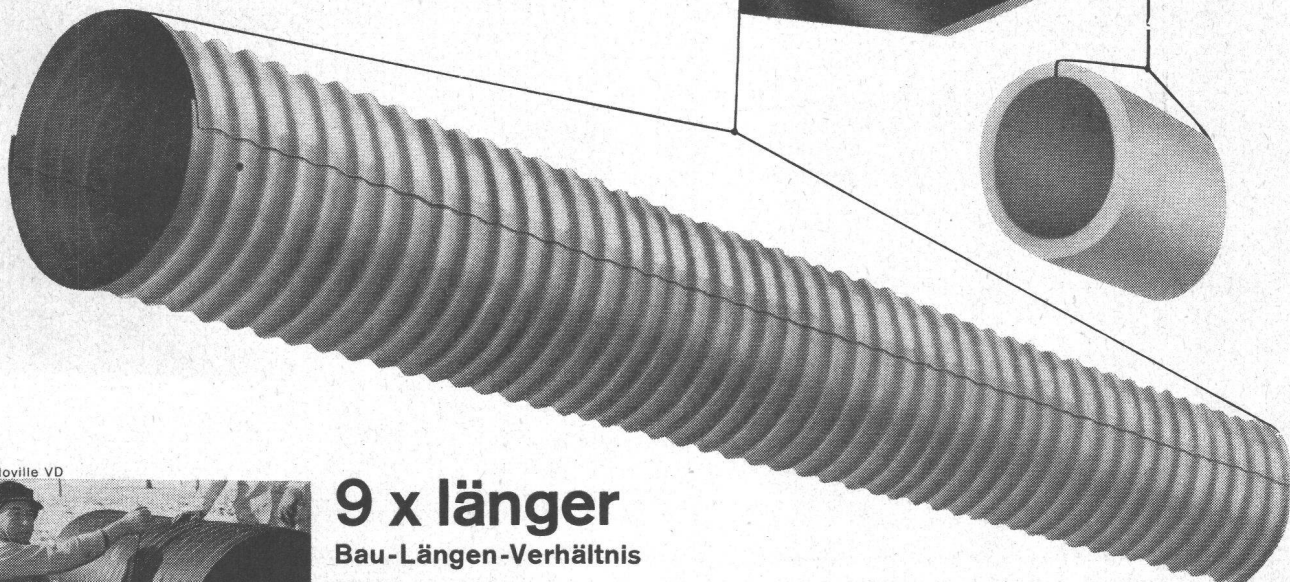
1706



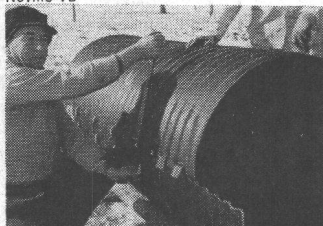
# ROHRE

aus verzinktem Stahlblech

Drainage  
Durchlässe  
Eindolungen  
Unterführungen



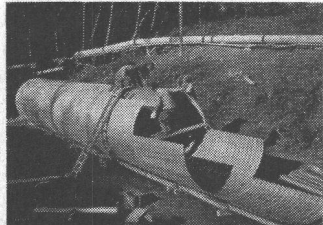
Noville VD



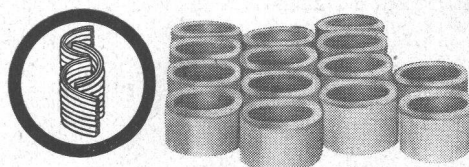
**9 x länger**  
Bau-Längen-Verhältnis

bei gleichem Gewicht und Durchmesser

Lutrive VD

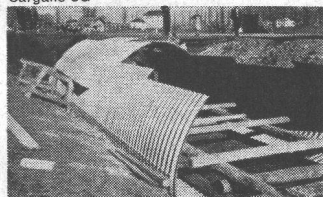


Transport-Volumen-Verhältnis  
**14 x kleiner**



Armco Rohre werden in Deutschland durch die Firma  
**ARMCO-THYSSEN Breitbandverarbeitung GMBH**  
Dinslaken hergestellt

Sargans SG



## Armco Tiefbau-Konstruktionen in der Schweiz

### Zusammensteckbare Rohre

- |                  |            |
|------------------|------------|
| Sentier du Rhône | Genf       |
| Oberriet         | St. Gallen |
| Ponte            | Graubünden |
| Poschiavo        | Graubünden |
| Scuol            | Graubünden |
| Fuldera          | Graubünden |
| Fischingen       | Thurgau    |
| Noville          | Waadt      |
| Pratteln         | Baselland  |
| Schönbühl        | Bern       |
| Luzern           | Luzern     |
| Unteriberg       | Schwyz     |
| Collonges        | Wallis     |
| Berninastrasse   | Graubünden |
| Fuldera          | Graubünden |
| Wallenseestrasse | Glarus     |

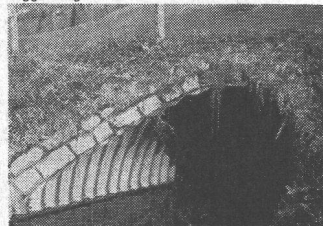
### Multiplech-Konstruktionen

- |                  |            |
|------------------|------------|
| Sentier du Rhône | Genf       |
| Riggisberg       | Bern       |
| Rüschegg         | Bern       |
| Kleintoppwald    | Bern       |
| Moiry            | Wallis     |
| Versoix          | Genf       |
| Lutrive          | Waadt      |
| Alpnachstad      | Obwalden   |
| Sargans          | St. Gallen |
| Sion-Nendaz      | Wallis     |
| Neue Bielstrasse | Bern       |

### Helcor-Sickerrohre

- |            |            |
|------------|------------|
| Fuldera    | Graubünden |
| Rickenbach | Baselland  |

Riggisberg BE



**DR. ING. M. KOENIG ZÜRICH**

Für Tiefbau-Stahlelemente

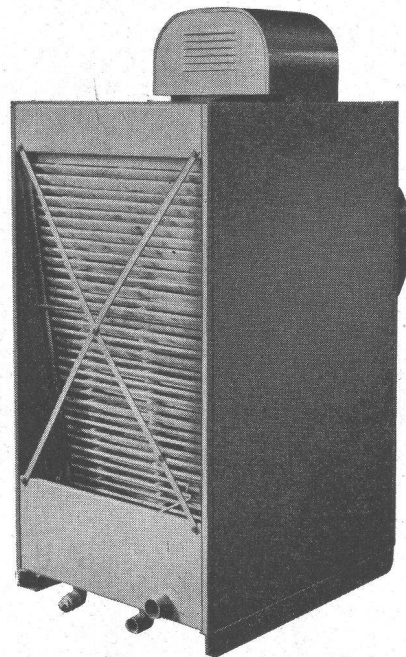


# HEENAN-MARLEY—das meistgekaufte Rückkühlwerk für Klima-Anlagen



## Vorteile:

- Grosse Einsparung im Wasserverbrauch!
- Kleiner Kapitalaufwand!
- Kleiner Kraffaufwand für Ventilator!
- Ruhiger Betrieb!
- Kleiner Platzbedarf!
- Leicht zugänglich!



Beratung durch den Alleinvertreter in der Schweiz:

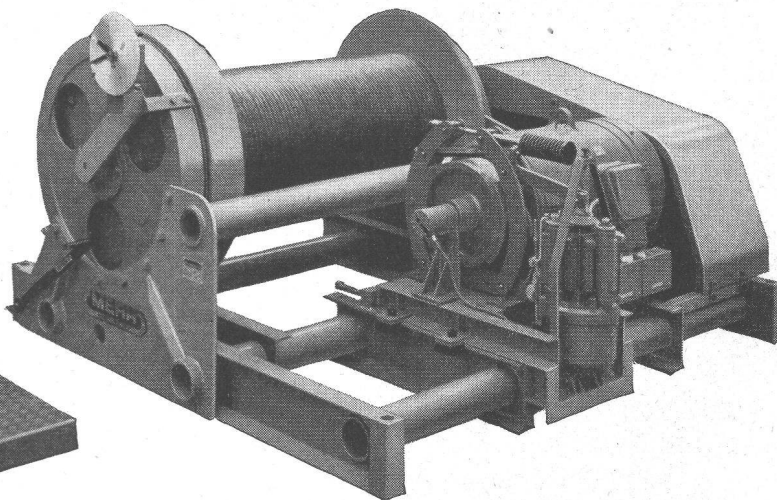
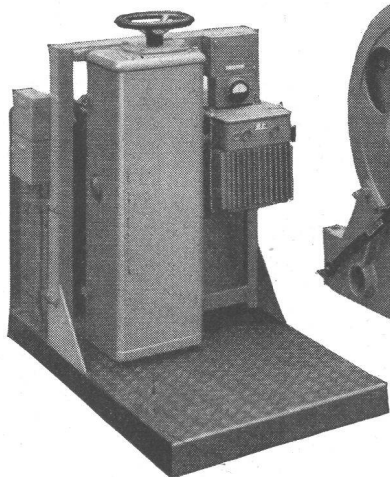
**B. SCHINZ & CO ZÜRICH 35**

Beckenhofstrasse 6  
Tel. (051) 26 46 10

## **(MERK)** für Hebezeuge

### Seilwinde Modell FPX 100 für Kraftwerkbau

Zugkraft 10.000 kg  
mit 100 PS-Motor, mit  
Elektro-Hydraulischem  
Bremslüfter.  
Standanzeiger für den  
Seilbahnwagen.



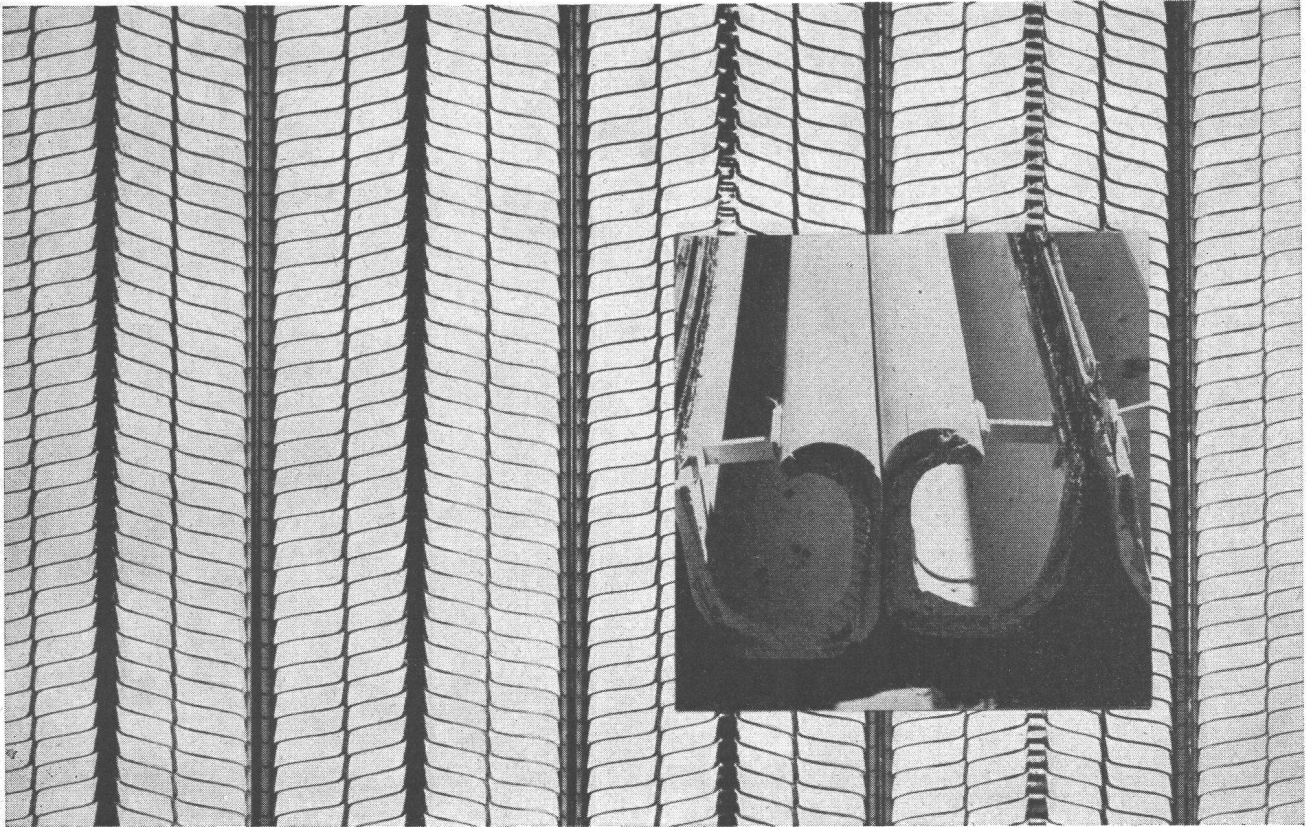
## **(MERK)** -Seilwinden

in vielen Ausführungen bis 20.000 kg Zugkraft, für  
höchste Ansprüche.

**Hans Merk** Maschinenfabrik **Dietikon/ZH**  
Telefon 051/91 91 21

Verlangen Sie Offerte über das zweckmässigste  
Modell unter Angabe der Betriebsbedingungen.

# Gewölbe-Konstruktionen



herabgesetzte Decken  
Verschalungen  
Kabinen-Trennwände  
Kanäle für indirektes Licht  
Verkleidungen aller Art etc.  
am solidesten mit

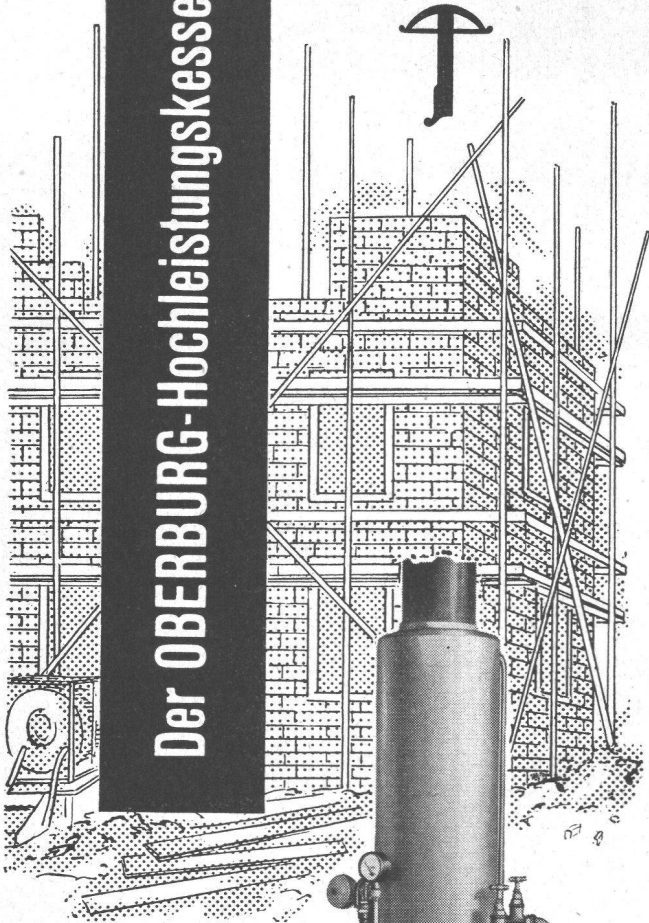
## Hesco-Rippenstreckmetall

Verkauf durch Eisen- und  
Baumaterialien-Händler  
Bitte verlangen Sie den Prospekt von  
Hess & Cie. Pilgersteg, Rüti ZH,  
Drahtzieherei  
Metallwaren- und Nagelfabrik  
Telefon 055 4 35 22



*Hess & Cie. Pilgersteg, Rüti (Zürich)*

# Der OBERBURG-Hochleistungskessel



bietet als solider Mehrzweckkessel schweizerischer Herkunft für Winterarbeiten im Baugewerbe bei konkurrenzlosem Preis eine **maximale Leistung**.

Der **OBERBURG-Hochleistungskessel** hat in vielen hundert in- und ausländischen Betrieben höchste Anerkennung gefunden.

Technische Beratung und unverbindliche Probevorführung durch

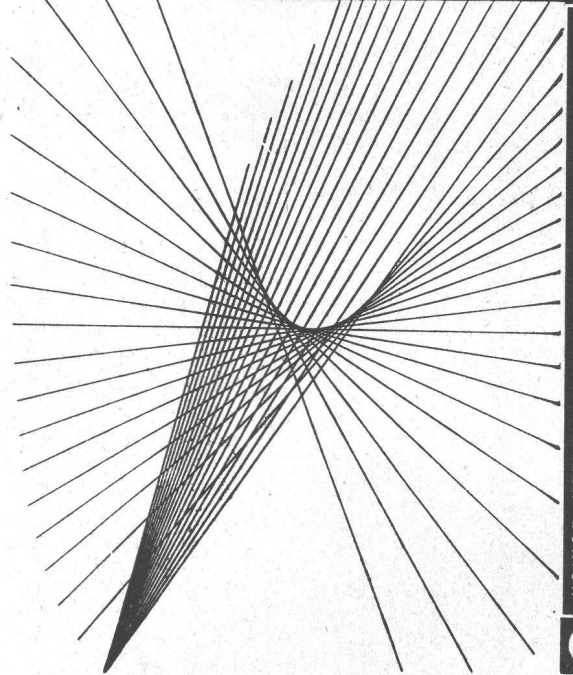


**NOTTARIS & WAGNER**

Eisengiesserei & Ofenfabrik Gegr. 1842  
Oberburg-Burgdorf Telefon (034) 230 11

*Regulierbares Licht mit  
Roll- und Raff-Lamellenstoren*

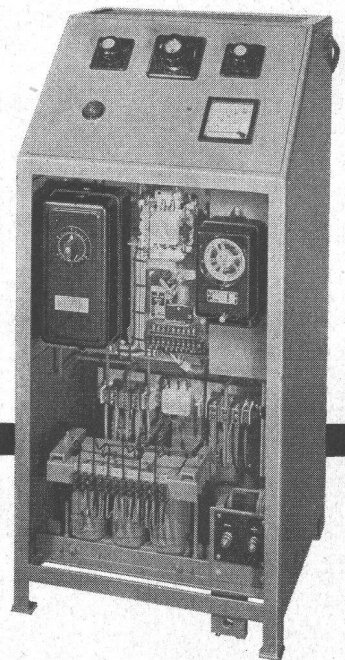
**Solomatic**



**Griesser Ag**  
AADORF BASEL BERN LUZERN ST. GALLEN ZÜRICH



wartungsfrei  
robust  
betriebssicher

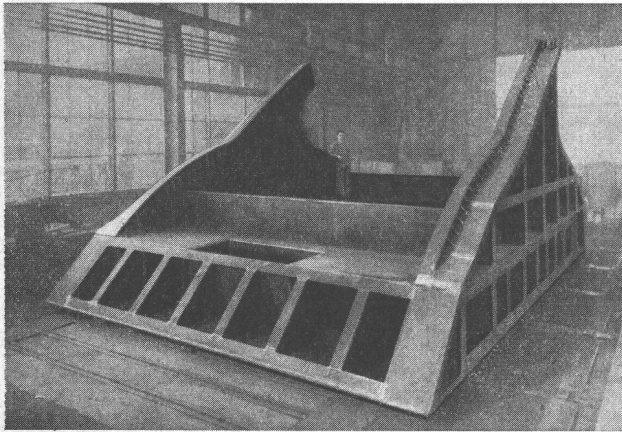


**Dreiphasige Ladegleichrichter  
für Traktionsbatterien**

für vollautomatischen Betrieb  
mit Röhrengleichrichtern, Selen-  
oder Silizium-Elementen

**Walter Bertschinger AG | Luzern**

Lindenstr. 15, Tel. 041 / 2 75 74



# GIROUD OLTEN

◀ Ofenwiege in vollständig geschweisster Ausführung, Gewicht ca. 31 t.

## STAHL-, BEHÄLTER- & APPARATEBAU

- ▶ PROMPT
- ▶ FACHGEMÄSS
- ▶ ZEICHNUNGS-KONFORM
- ▶ VORTEILHAFT

Best ausgebildetes Personal, leistungsfähige Maschinen und moderne Einrichtungen garantieren für einwandfreie Herstellung von Einzel- und Serienfabrikaten. Eine gut eingerichtete mechanische Abteilung erlaubt uns, alle eventuell erforderlichen Bearbeitungen selbst auszuführen. Die Herstellung von **Maschinenteilen in geschweisster Ausführung** ist unsere Spezialität.

**VERLANGEN SIE UNSEREN SONDERPROSPEKT ODER DEN BESUCH EINES FACHINGENIEURS, DER SIE GERNE UNVERBINDLICH BERATEN WIRD.**

**AG DER MASCHINENFABRIK VON LOUIS GIROUD, OLTEN - Tel. 062-5 4017**

10759

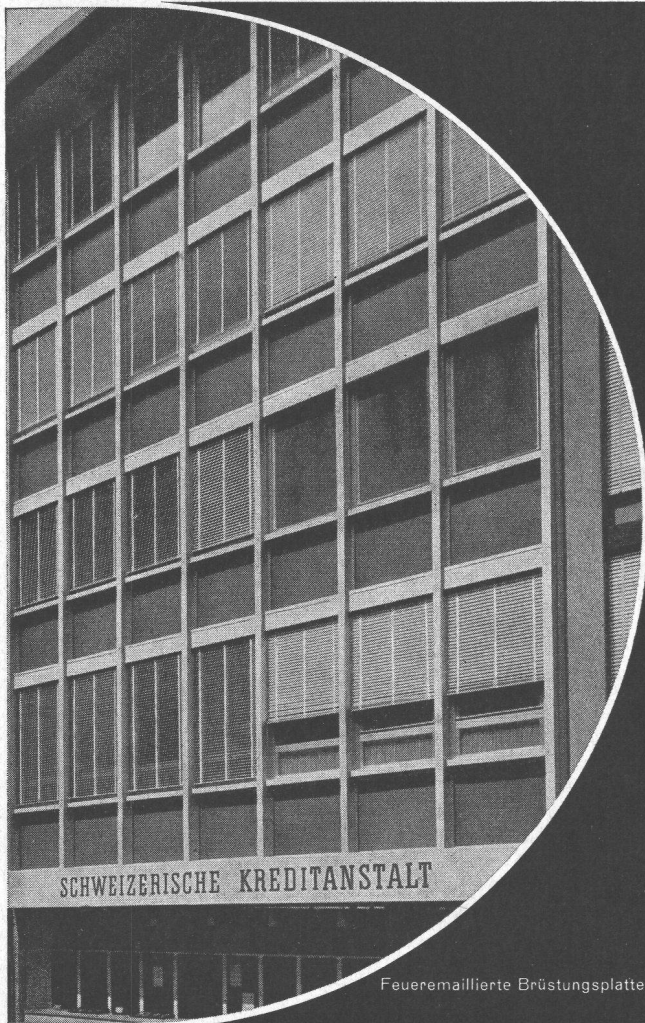
FEUER-  
EMALLIERUNG  
VON  
ALUMINIUM  
IM HOCHBAU



Absolut witterungsbeständig  
Garantiert licht- und farbecht  
Keine Unterrostungsgefahr  
Hohe Schlagfestigkeit  
Geringes Gewicht  
Keine Unterhaltskosten  
Alle Farben ausführbar  
Hochglanz, halbmatt und matt

**EMALLERIE CORGEMONT S.A.**

Corgemont | Biel Tel. 032 | 9 72 91



SCHWEIZERISCHE KREDITANSTALT

Feueremallierte Brüstungsplatten, SK St. Gallen



**ALBISWERK  
ZÜRICH A.G.**

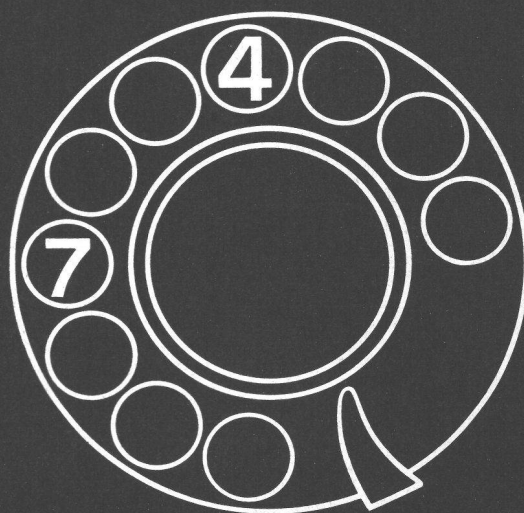
## ALBIS-NUMMERNANZEIGER

sucht

meldet

signalisiert

geräuschlos, rasch und zuverlässig



ALBISWERK ZÜRICH AG. ZÜRICH 9/47

Vertretungen in Bern, Lausanne und Zürich

**Verlangen Sie bitte unseren Prospekt AW 966 BZ**