

**Zeitschrift:** Schweizerische Bauzeitung  
**Herausgeber:** Verlags-AG der akademischen technischen Vereine  
**Band:** 77 (1959)  
**Heft:** 5

## Werbung

### Nutzungsbedingungen

Die ETH-Bibliothek ist die Anbieterin der digitalisierten Zeitschriften. Sie besitzt keine Urheberrechte an den Zeitschriften und ist nicht verantwortlich für deren Inhalte. Die Rechte liegen in der Regel bei den Herausgebern beziehungsweise den externen Rechteinhabern. [Siehe Rechtliche Hinweise.](#)

### Conditions d'utilisation

L'ETH Library est le fournisseur des revues numérisées. Elle ne détient aucun droit d'auteur sur les revues et n'est pas responsable de leur contenu. En règle générale, les droits sont détenus par les éditeurs ou les détenteurs de droits externes. [Voir Informations légales.](#)

### Terms of use

The ETH Library is the provider of the digitised journals. It does not own any copyrights to the journals and is not responsible for their content. The rights usually lie with the publishers or the external rights holders. [See Legal notice.](#)

**Download PDF:** 06.02.2025

**ETH-Bibliothek Zürich, E-Periodica, <https://www.e-periodica.ch>**

# SCHWEIZERISCHE BAUZEITUNG

WOCHENSCHRIFT FÜR ARCHITEKTUR / INGENIEURWESEN / MASCHINENTECHNIK

REVUE POLYTECHNIQUE SUISSE

ORGAN DES S.I.A. SCHWEIZERISCHER INGENIEUR- UND ARCHITEKTEN-VEREIN  
UND DER G.E.P. GESELLSCHAFT EHEMAL. STUDIERENDER DER EIDG. TECHN. HOCHSCHULE  
GEGRÜNDET 1883 VON ING. A. WALDNER / HERAUSGEGEBEN VON ING. W. JEGHER

# SIFRAG

bringt  
frische  
Luft  
in jeden  
Raum



SIFRAG BERN ZÜRICH BASEL LAUSANNE

## Verlag

W. Jegher & A. Ostertag, Dianastrasse 5,  
Zürich / Tel. 23 45 07 / Postcheck VIII 6110  
Bürozeiten: Montag bis Freitag 7—12 Uhr  
und 13.45—17.30 Uhr. Samstags geschlossen.  
Postadresse:  
Schweiz. Bauzeitung, Postfach Zürich 39

## Bezugspreise

Einzelheft Fr. 1.65 — Abonnements:

	12 Monate	6 Monate	3 Monate
Schweiz	66.—	33.—	16.50
Ausland	72.—	36.—	18.—

Für Mitglieder des S.I.A., der GEP und des Schweiz. Technischen Verbandes sowie für Studierende der ETH, der EPUL und schweiz. staatl. Technischer Mittelschulen ermässigte Preiskategorien nach Tarif.

## Anzeigenverwaltung

Mosse-Annoncen AG., Zürich, Limmat-  
quai 94 / Tel. 32 68 17 / Postcheck VIII 1027

## INHALT

Bauausführung des Wasserkraft- werkes Ackersand II. Von E. Stam- bach . . . . .	59*
Projektwettbewerb Erweiterungsbau Kantonsschule St. Gallen . . . . .	66*
Das Holz in der schweiz. Volks- wirtschaft . . . . .	70
Deutsche Erfahrungen mit elektri- schen Speicher-Raumheizungen . . . . .	72
Int. Dampftafelkonferenz in Moskau 1958 . . . . .	73

## Mitteilungen

Stahlkonstruktion der US Air Force Academy in Colorado Springs. Kälte- kammer für Kolbenmaschinenprü- fung. Donaukraftwerk Aschach. Neue Legierung für hohe Tempera- turen. Krankenwagen mit Kunst- stoff-Karosserie . . . . .	74*
Nach der Abstimmung über den Spölvertrag. Persönliches . . . . .	75

## Buchbesprechungen

Talsperren, Teil I, von H. Press. Druckverlust und Wärmeübergang bei verwirbelter Strömung, von R. Koch. Kunststoffe im Raum, von E. Jakobowski und F. Nitsch. Neu- erscheinungen . . . . .	75
--	----

## Wettbewerbe

Turnhalle mit Schulräumen in Wal- denburg. Kirchliche Gebäudegruppe auf dem Bruderholz in Basel . . . . .	75
Gestaltung der Seeufer in Luzern . . . . .	76

## Ankündigungen

Ball zugunsten einer Studenten- siedlung in Zürich. Gewerbe- und Kunstgewerbeschule der Stadt Zü- rich. Fachgruppe Wasserchemie in der Ges. Deutscher Chemiker. Schweizerische Kurse für Unter- nehmensführung 1959. Fernheizung und Stadtplanung. Vortragskalender . . . . .	76
--	----

## MAAG-Zahnradhobelmaschine SH-350/500

beim Hobeln eines Zahnkranzes für Mühlenantrieb in einer Zementfabrik.

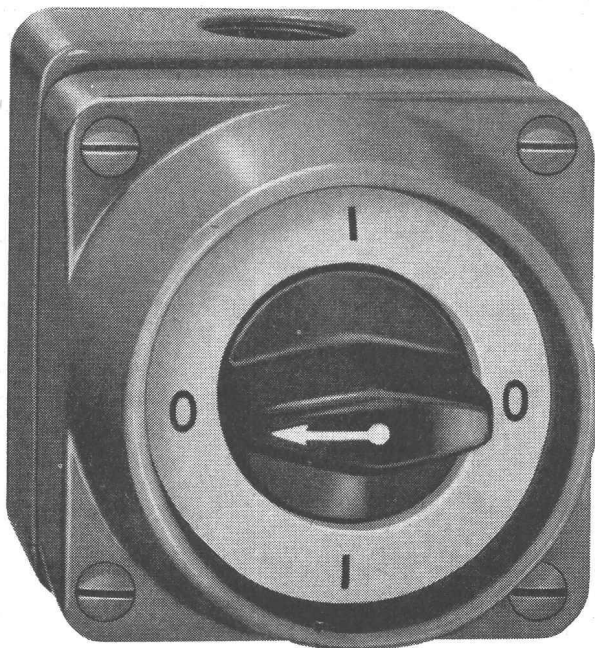
Das dazugehörige Ritzel besitzt im Einsatz gehärtete und geschliffene Zähne.



**MAAG-ZAHNRÄDER A.G. ZÜRICH (SCHWEIZ)**

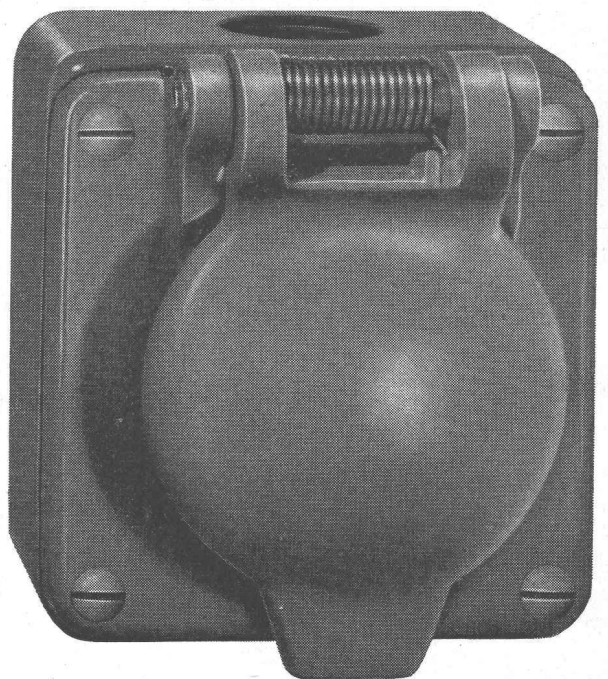
Drehschalter und Steckdose,  
in Leichtmetall,  
grau farbgelb spritzt,  
für feuchte Räume

*Feller*



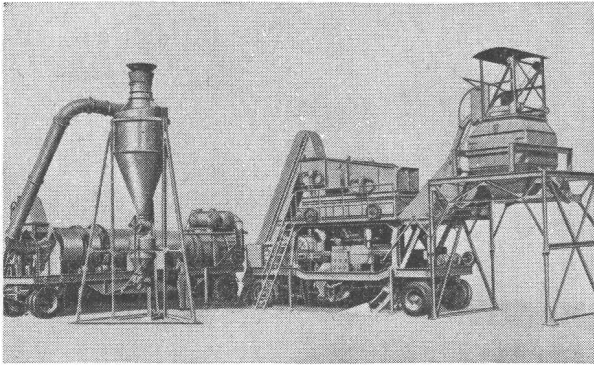
**Adolf Feller AG Horgen**

Série 8600AG Grösse:75/82 mm



8203 AG Grösse:75/82 mm

# Robert Aebi zeigt Neuheiten



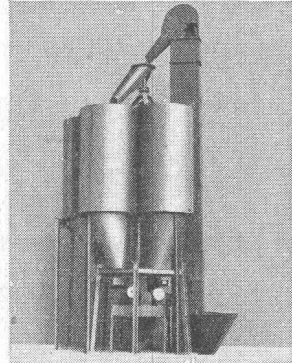
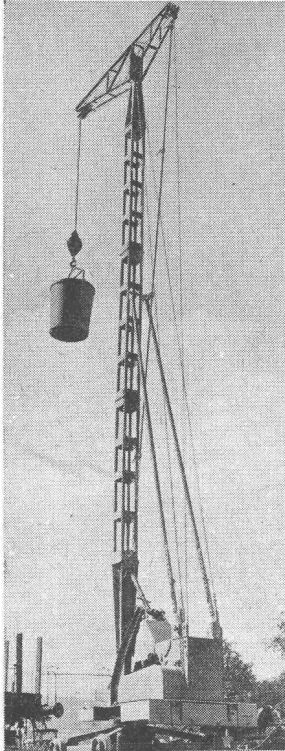
## Erdbewegung

- Sattelschlepper mit Hinterkippmulde CURTISS-WRIGHT
- Selbstfahrender Hydrobagger POCLAIN
- Motorscraper CURTISS-WRIGHT
- Anhängerbagger POCLAIN
- Überkopf-Lademaschine auf Raupen EIMCO



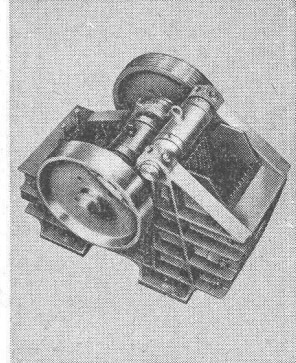
## Hoch- und Tiefbau

- Dosierturm RACO
- Kleinkran RACO
- Reversiertrommelmischer RACO-von ROLL
- Traktor - Kompressor OCHSNER
- Dieselschraper KWE
- Bretterreinigungsmaschine GRINKE
- Metallschalung INNOCENTI
- Teleskop-Baugespannturm RACO
- Fahrbare Dosierwaage PFISTER
- Tiefsilowaage SIMESA



## Sand- und Kiesaufbereitung

- Fahrbare Schraperanlage STICHWEH
- Dosieranlage HELD
- Sandabscheider LINATEX
- Diverse LINATEX-Beläge



## Strassenbau

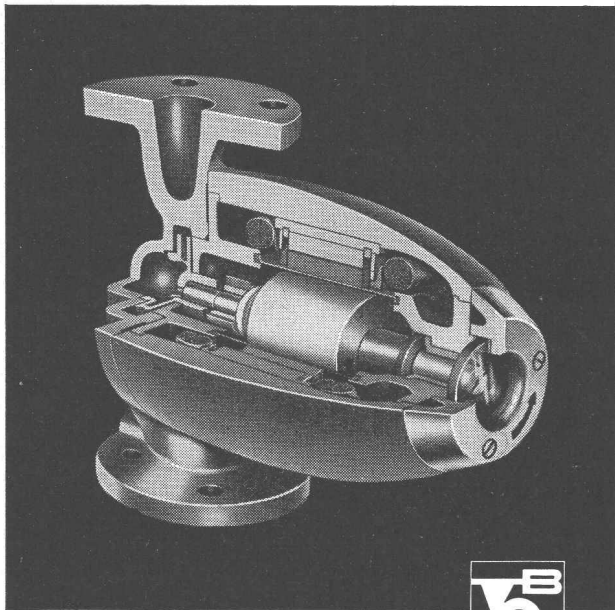
- Trocken- und Mischanlage OHL
- Schwarzbelags-Aufbereitungsanlage BARBER-GREENE
- Anhäng-Vibrationswalze SIMESA
- Schmalpurwalze mit Vorderradvibration KAEUBLE
- Bodenverdichter BEVER
- Bodenglätter HEXA



an der Baumaschinenmesse  
vom 7. - 15. Februar 1959  
Halle 5 Schweiz. Mustermesse Basel

# Robert Aebi AG Zürich

**perfecta** Umwälzpumpen  
für Zentralheizungen



**K. RÜTSCHI PUMPENBAU BRUGG**

BRUGG SCHWEIZ TELEPHON (056) 413 31

Drei exklusive Vorteile, die Ihnen nur die PERFECTA bietet:

**Die «gute» Form**

das Kennzeichen der modernen PERFECTA-Pumpe

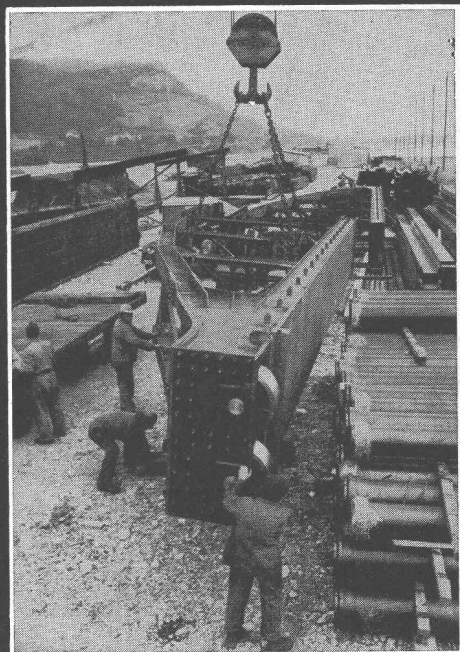
**Robuste beidseitige Lagerung**

des schweren Rotors bürgt für geräuschlosen Gang und lange Lebensdauer

**Schauglas**

für einfachste Lauf- und Drehrichtungskontrolle

**Aus unserem Bauprogramm**



**PREISWERK & ESSER**

Stahlhochbau Schlosserei

Brückenbau Metallbau

Behälter Silos Ingenieurbureau

Basel

Schönaustr. 10

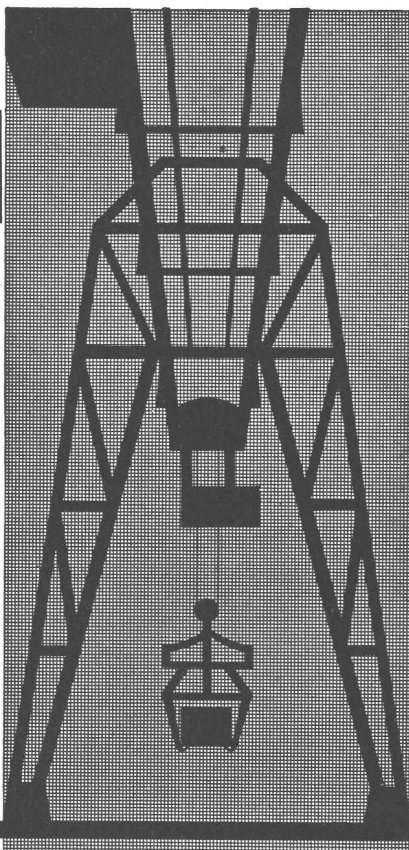
Tel. (061) 32 46 88



**Krane**

**Elektrozüge**

**Aufzüge**



**Schindler-Aufzug- und Uto-Kran-Fabrik AG., Zürich**

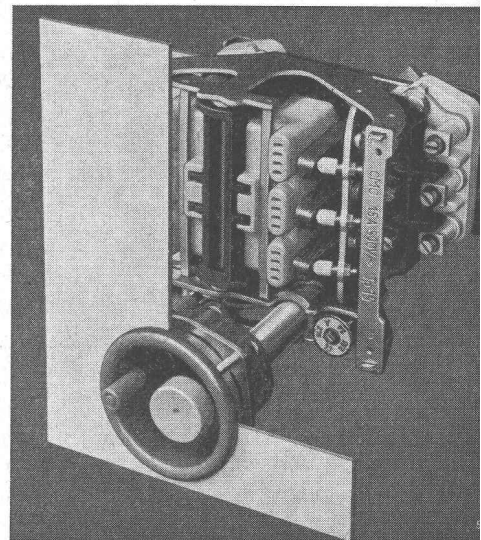
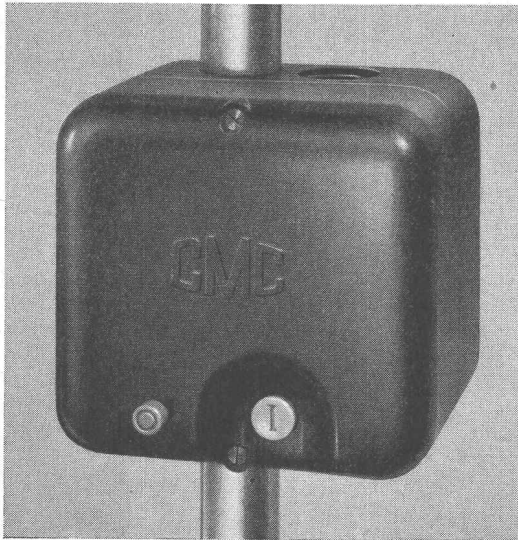
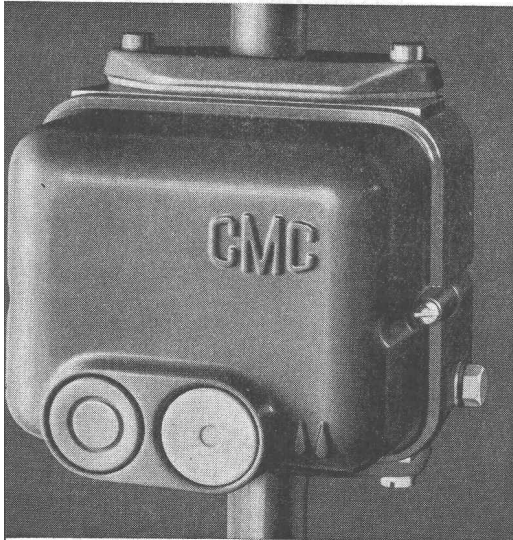
# Motorschutzschalter 15 A 500V

**Drei Typen — und ihre Vorteile**

**CTp 15w in wasserdichtem Leichtmetallgehäuse**

**ATp 15 in stossfestem Isolierpreßstoffgehäuse**

**Tp 15 für Einbau in Schalttafeln mit Türe**



Sehr geehrter Kunde,

Die Zusammenarbeit mit Ihnen ist für uns sehr wertvoll. Ihre Erfahrung als Betriebsleiter, Installateur oder Monteur bildet zusammen mit der Erfahrung unserer Konstrukteure und Betriebsleute eine solide Grundlage zur Herstellung eines in jeder Beziehung zweckmässigen Apparates. Drei Beweise dafür sind u. a. die Typen aus der Serie unserer 15 A-Motorschutzschalter.

Der in ein Leichtmetallgehäuse eingebaute Motorschutzschalter Typ CTp 15w ist SEV-geprüft und kann in feuchten und nassen Räumen verwendet werden.

Ist es nicht beruhigend für Sie zu wissen, dass beim ATp 15 der Schaltereinsatz durch ein stossfestes Isolierpreßstoffgehäuse auch in robusten und rauen Betrieben gut geschützt ist?

Beim Schalttafelbauer zählen drei Punkte: der rasche Einbau, der geringe Platzbedarf und die ästhetisch einwandfreie Frontseite. Der Typ Tp 15 mit Betätigungsschale erfüllt diese Punkte.

Unsere Verkaufingenieure stehen Ihnen gerne für jede weitere Auskunft zur Verfügung. Verlangen Sie auch unsere Liste C 3.

Mit freundlichen Grüßen



**CARL MAIER & CIE SCHAFFHAUSEN**

Fabrik elektrischer Apparate und Schaltanlagen

Tel. 053 5 61 31

Regulierbares Licht mit  
Roll- und Raff-Lamellenstoren

**Solomatic**

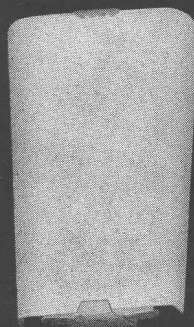
**Griesser AG**  
AADORF BASEL BERN LUZERN ST. GALLEN ZÜRICH



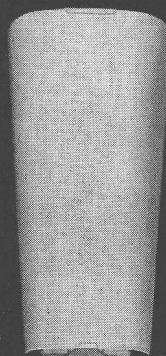
Filialen in der welschen Schweiz: Lausanne und Genf

# Wandleuchten

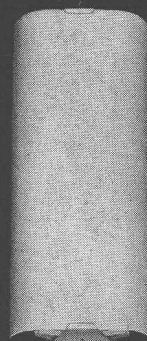
Interessante Typen  
aus dem neuen Fluora-Katalog



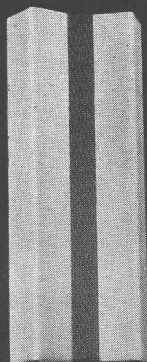
Modell  
aus dem Katalog  
Seite F-7



Seite F-9



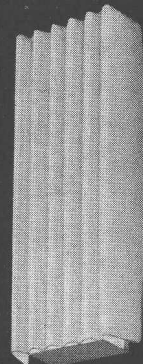
Seite F-10



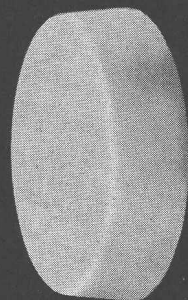
Seite F-8



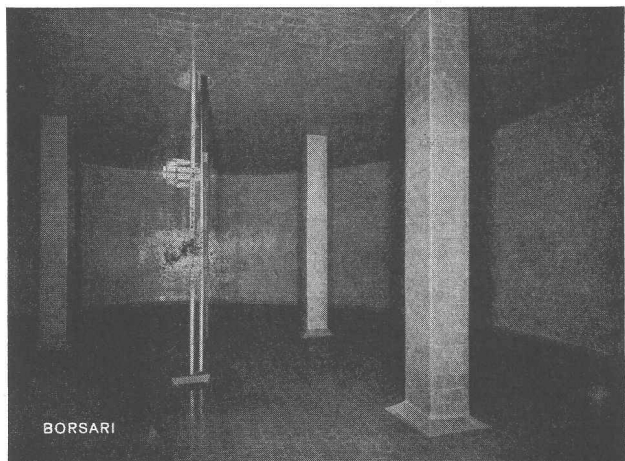
Seite F-3



Seite F-8



Seite F-10



BORSARI

## BORSARI HEIZÖL- u. BENZIN-TANKS

aus Eisenbeton mit Plattenauskleidung

für jeden Bedarf

50 Jahre Erfahrung

Erstklassige Referenzen

Keine Korrosion

Kein Unterhalt

**BORSARI & CO., Zollikon - Zürich**

Telephon (051) 24 96 18

Gegründet 1873



FLUORA Herisau  
Spezialfabrik

für Fluoreszenz-Leuchten

Tel. 071 / 5 23 63

Beratung in allen lichttechnischen Fragen

Kostenlose Ausarbeitung

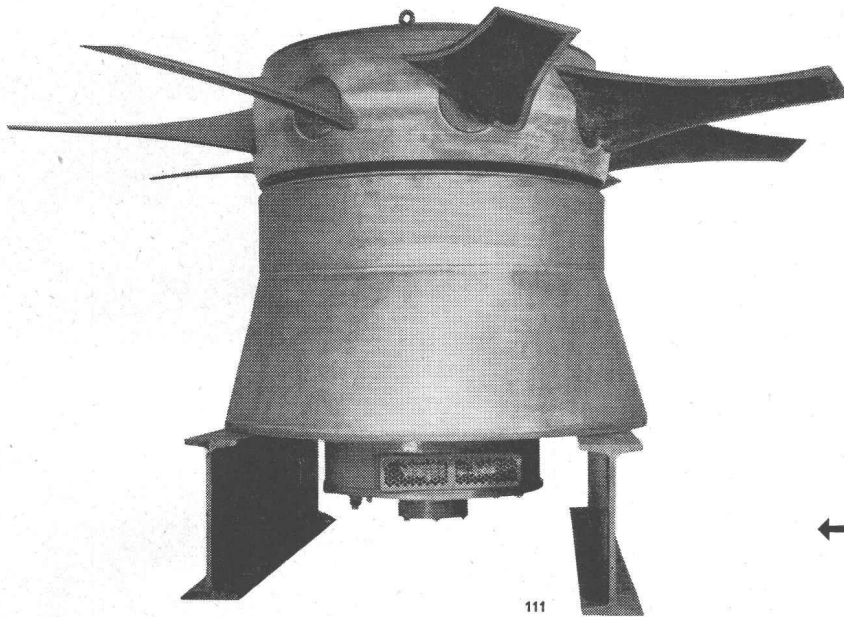
von Beleuchtungs-Projekten

# SULZER

## Ventilatoren

für

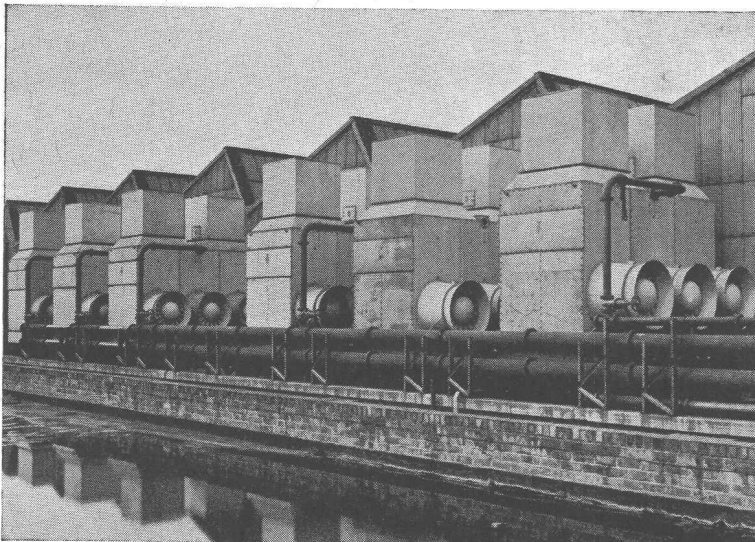
## Tunnel-Lüftungen



← Axialventilator mit einem Rad-Durchmesser von 3 m, für vertikalen Einbau

**Gebrüder Sulzer, Aktiengesellschaft, Winterthur, Schweiz**

**Reduzierung des Wasserverbrauchs durch Verwendung von**



Ausseninstallation bei Metropolitan-Vickers Electrical Co. Ltd. in Manchester (Motoren-Prüfanlagen)

## HEENAN- Wasserrückkühlwerken

**Verwendbar mit:**

Dieselmotoranlagen  
Luftkompressoren  
Kälte- und Klimaanlage

**Kühlanlagen für:**

Plastikmaschinen  
Sperrholzpressen  
in der chemischen Industrie

**Beste Referenzen — Kurze Lieferfristen**

Beratung, Verkauf und Service durch den Alleinvertreter für die Schweiz:

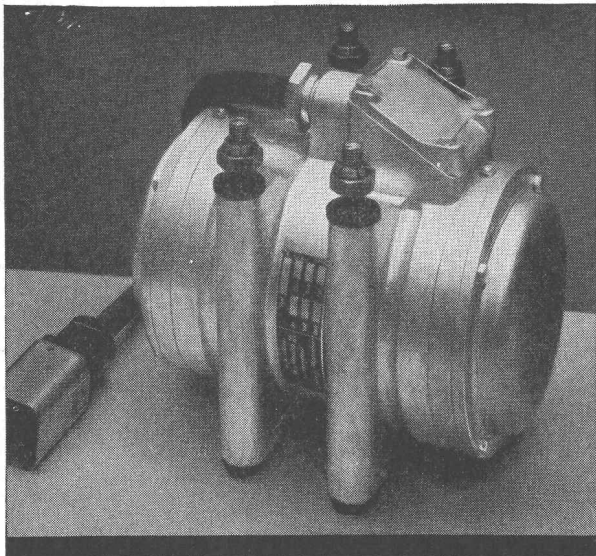


## B. SCHINZ & CO. - ZÜRICH 35

Beckenhofstrasse 6

Tel. (051) 26 46 10





GW 356

# VIBRODYNE

Der unverwüsthliche  
**Elektro-Vibrator**  
für universellen Gebrauch

Maschinenfabrik Graber & Wening AG  
Neftenbach (Winterthur) Schweiz

# JOSEF MEYER

Rheinfelden · Luzern

Stahlbau  
Waggonbau  
Kessel- und Apparatebau



**PASSAVANT-Konstruktionen für die Kühlwasserreinigung eines Großkraftwerkes**

**Passavant-Werke**

**Michelbacher Hütte**

(b. Michelbach, Nassau)

Unsere Vertretung für die Schweiz: Ing. **Theo Noerdlinger**, Zürich 8, Feldeggstrasse 28, Telephon (051) 24 35 61



**SchenkerStoren**

**Vitra-Flex**

**Die bewährte Store für Doppelverglasungs-  
fenster**

**Beliebige Lamellenverstellung**

**Grosse Farbwahl**

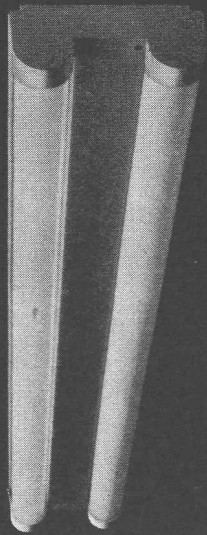
**Zuverlässige Getriebebedienung**

**Storenfabrik**

**Emil Schenker AG., Schönenwerd**

Telephon (064) 3 13 52

**Filialen in: Basel, Bern, Genf, Lausanne, Lugano, Luzern, Solothurn, St. Gallen, Winterthur, Zürich**

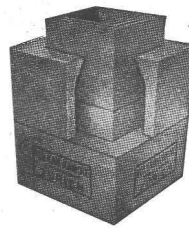


**BAG  
TURGI**

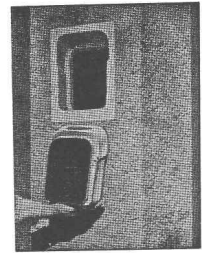
BAG-Fluoreszenzleuchten zeichnen sich aus durch besonders gediegene Ausführung, die konstruktiv und lichttechnisch weitgehenden Anforderungen genügt.

B. A. G. Bronzewarefabrik AG Turgi

## Baue schnell und gut ...



Kamine



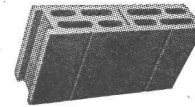
Russtüren

Vulkan-Baustoffe

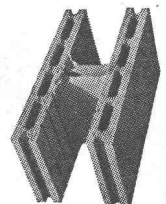
**SPRING + SÖHNE**  
ZÜRICH UND DIETIKON  
Telephon (051) 52 51 55



Schalungssteine



Zwischenwandsteine



Isoliersteine

... baue mit **SPRING-Steinen**

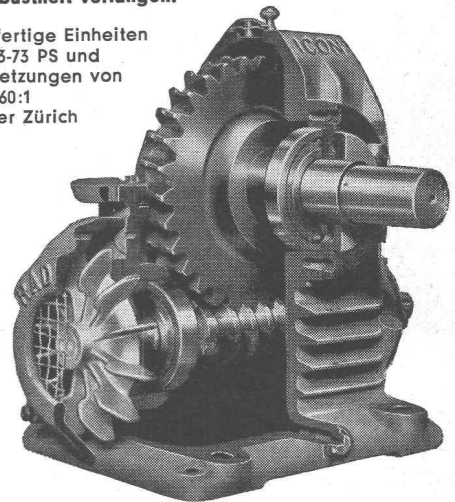
# RADICON

Das Radicon-Schneckengetriebe steuert alle möglichen Industrie-Maschinen

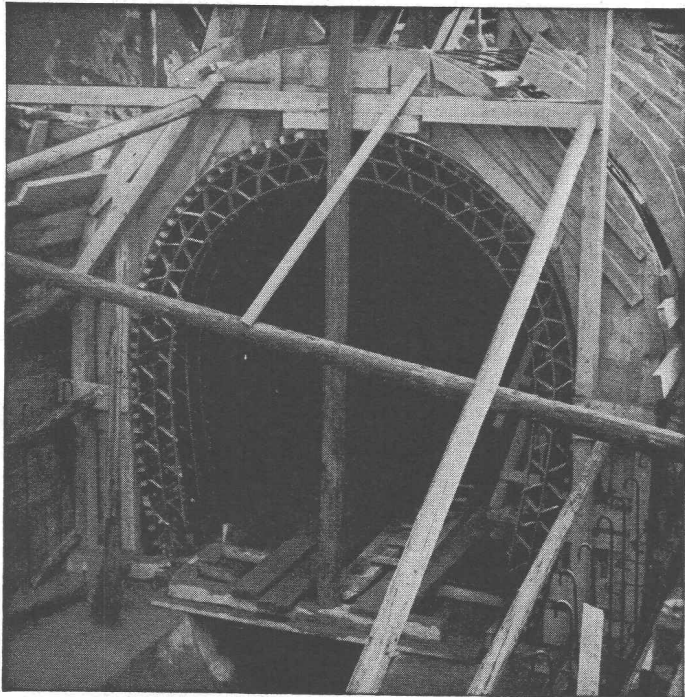
Höhere Leistung      lange Lebensdauer  
wenig Platzbedarf    minimale Wartung  
absolute Sicherheit

In aller Welt bewährt und besonders auch dort, wo ungünstige Verhältnisse besondere Zuverlässigkeit und Robustheit verlangen.

Einbaufertige Einheiten von 0,03-73 PS und Uebersetzungen von 5:1 bis 60:1 ab Lager Zürich



**W. Emil Kunz, Zürich 27**      Gotthardstraße 21  
Tel. 051 / 27 30 57



Kanalisation des «Flon» in Lausanne, ausgeführt durch die Fa. Cobal, Lausanne

**FLEXIBLER**

**BK**

Shed-Dächer  
Kuppeln  
Rundbehälter  
Silos  
Tunnel- und  
Stollenprofile  
Hochkamine  
Fernsehturm  
Bogenbrücken

**SCHALUNGS-  
TRÄGER**

zur Einschalung beliebig  
gekrümmter Flächen

Planen Sie Ihr nächstes Bauvorhaben unter Verwendung des FLEXIBLEN BK-SCHALUNGSTRÄGERS — ein Versuch, der sich bestimmt lohnen wird.

Unsere Mitarbeiter stehen Ihnen für Beratungen und Trägereinbauten gerne kostenlos zur Verfügung. Verlangen Sie Prospekte und Preisofferten.

**FIXTRÄGER A.G. ETZGEN / Aarg.**

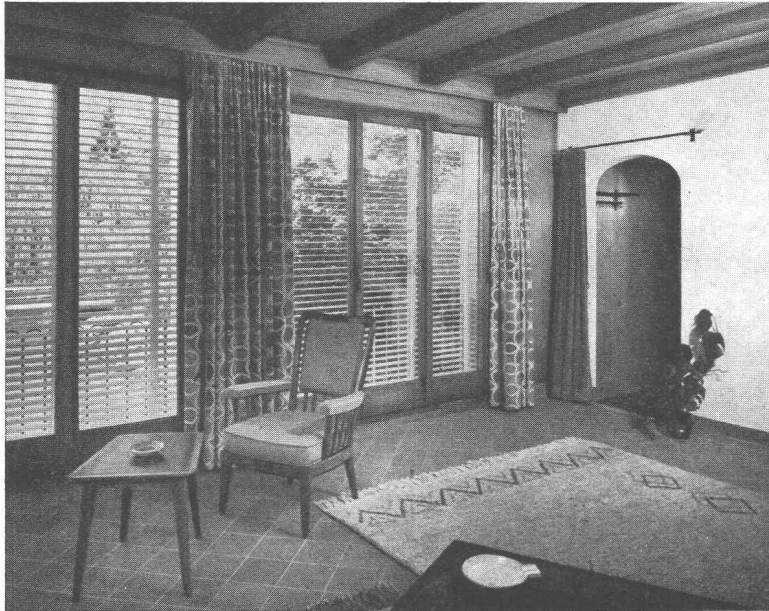
Telephon (064) 7 42 65

**Gebr. Tuchs Schmid AG  
Frauenfeld**



**Leichtmetallfenster**

5

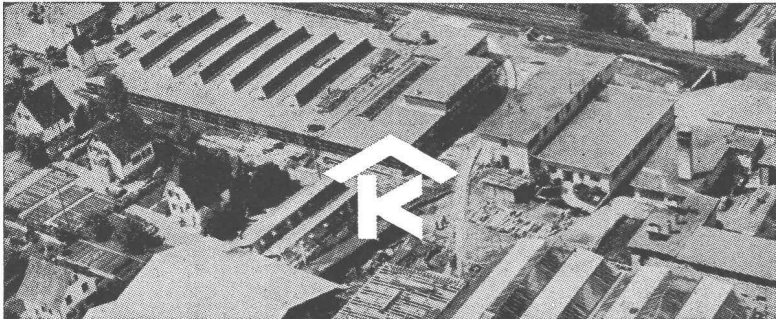


# Kirsch - Lamellenstoren

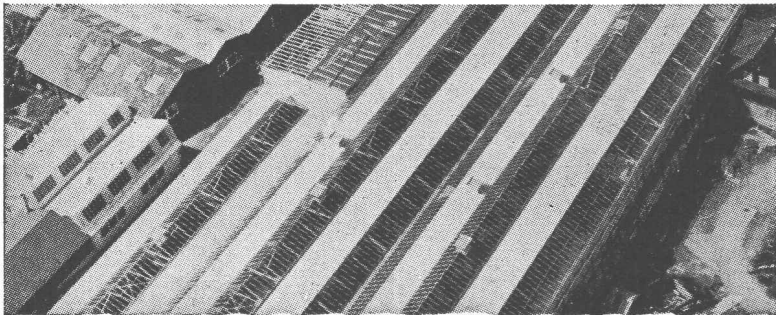
elegant      bequem  
 gepflegt      betriebssicher  
 Lamellen in Spezialprofil S  
 Moderne Farben

**ERBA AG., ERLNBACH / ZH**

Telephon (051) 90 42 42



# KULLY GLASDÄCHER



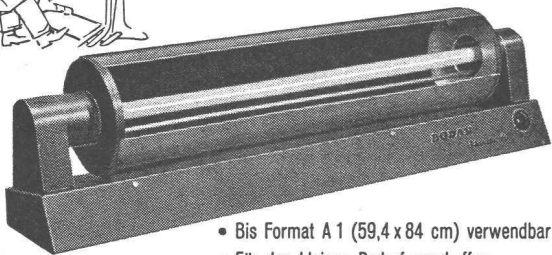
Kittlose Oberlichter  
 für Shed- Sattel- und Pultdächer

Parallelöffnende Ventilations-  
 flügel «AIREX»

A. Kully A. G. Glasdachwerke Olten



## BODAN-Standard 0 der einfachste Lichtpaus-Apparat



- Bis Format A 1 (59,4 x 84 cm) verwendbar
- Für den kleinen Bedarf geschaffen
- Erstaunlich niedriger Preis
- Verlangen Sie **Gratis-Probestellung** oder Prospekt über grössere Durchlauf-Lichtpaus-Maschinen



### BODAN-Hand-Entwicklermaschine

Für Pläne von 65, 110 und 120 cm Breite; mit oder ohne Motor-Antrieb. Das praktische Zusatzgerät zum BODAN-Standard 0.

**Karl Müller AG.  
 Roggwil / TG**

Fabrik für Lichtpausmaschinen u. Fotokopierapparate • Tel. 071/48377

## BAU - UNTERNEHMUNG



**ZÜRICH UND SCHLIEREN**

Inserate in der Schweiz. Bauzeitung haben Erfolg

## St. Margrether-Sandstein



**Jegliche Steinhauer-Arbeiten  
 Tür- u. Fenstereinfassungen, Cheminées etc.**  
 Verlangen Sie unverbindlich Offerte oder Vertreterbesuch.  
 STEINBRUCH- UND STEINMETZGESCHÄFT  
**E. GAUTSCHI, St. Margrethen Tel. (071) 734 86**