

Objektyp: **Advertising**

Zeitschrift: **Schweizerische Bauzeitung**

Band (Jahr): **77 (1959)**

Heft 48

PDF erstellt am: **21.07.2024**

Nutzungsbedingungen

Die ETH-Bibliothek ist Anbieterin der digitalisierten Zeitschriften. Sie besitzt keine Urheberrechte an den Inhalten der Zeitschriften. Die Rechte liegen in der Regel bei den Herausgebern.

Die auf der Plattform e-periodica veröffentlichten Dokumente stehen für nicht-kommerzielle Zwecke in Lehre und Forschung sowie für die private Nutzung frei zur Verfügung. Einzelne Dateien oder Ausdrucke aus diesem Angebot können zusammen mit diesen Nutzungsbedingungen und den korrekten Herkunftsbezeichnungen weitergegeben werden.

Das Veröffentlichen von Bildern in Print- und Online-Publikationen ist nur mit vorheriger Genehmigung der Rechteinhaber erlaubt. Die systematische Speicherung von Teilen des elektronischen Angebots auf anderen Servern bedarf ebenfalls des schriftlichen Einverständnisses der Rechteinhaber.

Haftungsausschluss

Alle Angaben erfolgen ohne Gewähr für Vollständigkeit oder Richtigkeit. Es wird keine Haftung übernommen für Schäden durch die Verwendung von Informationen aus diesem Online-Angebot oder durch das Fehlen von Informationen. Dies gilt auch für Inhalte Dritter, die über dieses Angebot zugänglich sind.

SCHWEIZERISCHE BAUZEITUNG

WOCHENSCHRIFT FÜR ARCHITEKTUR / INGENIEURWESEN / MASCHINENTECHNIK

REVUE POLYTECHNIQUE SUISSE

ORGAN DES S. I. A. SCHWEIZERISCHER INGENIEUR- UND ARCHITEKTEN-VEREIN
UND DER G. E. P. GESELLSCHAFT EHEMAL. STUDIERENDER DER EIDG. TECHN. HOCHSCHULE
GEGRÜNDET 1883 VON ING. A. WALDNER / HERAUSGEGEBEN VON ING. W. JEGHER

Patentanwälte

E. BLUM & Co., ZÜRICH

Gegründet 1878 Telephon 251633
Bahnhofstrasse 31

Anmeldung von Erfindungen

Fabrik- und Handelsmarken

Gutachten, Prozessberatung

Verlag

W. Jegher & A. Ostertag, Dianastrasse 5,
Zürich / Tel. 23 45 07 / Postcheck VIII 6110
Bürozeiten: Montag bis Freitag 7—12 Uhr
und 13.45—17.30 Uhr. Samstags geschlossen.
Postadresse:
Schweiz. Bauzeitung, Postfach Zürich 39

Bezugspreise

Einzelheft Fr. 1.65 — Abonnements:

	12 Monate	6 Monate	3 Monate
Schweiz	66.—	33.—	16.50
Ausland	72.—	36.—	18.—

Für Mitglieder des S. I. A., der GEP und des Schweiz. Technischen Verbandes sowie für Studierende der ETH, der EPUL und schweiz. staatl. Technischer Mittelschulen ermässigte Preiskategorien nach Tarif.

Anzeigenverwaltung

Mosse-Annoncen AG., Zürich, Limmat-
quai 94 / Tel. 32 68 17 / Postcheck VIII 1027

LERCH AUFZÜGE

Zürich 1, Oetenbachgasse 5
Telephon (051) 23 30 00

für Akten, Speisen, Waren
mit Hand- und elektrischem Antrieb

Geleisebau

Strassenbau

Tiefbau

Industrieböden

WALO

WALO

Bauunternehmung Walo Bertschinger AG

INHALT

Die Bedeutung des Oberbaues im Bauwesen der Schweiz. Bundesbahnen. Von <i>Max Portmann</i>	785*
Schweiz. Institut für ägyptische Bau- forschung und Altertumskunde in Kairo. Von <i>H. Ricke</i>	796
Unfallverhütung bei Dacharbeiten. Von <i>Fr. Rutishauser</i>	797*
Architektur in der Altstadt. Von <i>E. Auf der Maur</i>	797*

Mitteilungen

Ausstellung über Topographisches Terrainmalen. Eine Tonbandzeitung. Schweiz. Kommission für Elektro- wärme. Institut für Schweisstech- nik der Techn. Hochschule Aachen. Last- wagen für 100 t. Persönliches.	800
--	-----

Nekrologe

P. Artaria	800*
E. Voegeli	801

Wettbewerbe

Alters- und Krankenhaus in Amriswil. Gemeindehaus in Hombrechtikon. Bürgerheim in Bern	801
--	-----

Mitteilungen aus der G. E. P.

Förderung des akademisch-techn. Nachwuchses	801
--	-----

Ankündigungen

Elektronenmikroskopie als Werkzeug der Materialprüfung. Cours général d'automatique, Genève. Kurs für Dokumentation in Zürich. Vortrags- kalender	802
---	-----

Neu-Erscheinung

Die Sprengarbeiten im Baugewerbe

Von ING. H. HICKEL

75 Seiten

65 Abbildungen

Preis Fr. 6.—

Aus dem Inhalt

Einleitung

Die eidgenössische

Verordnung

Die Explosivstoffe

Die Zündmittel

A. Pyrotechnische Zündmittel

1. Sprengkapseln
2. Zeitzündschnüre
3. Knallzündschnüre
4. Lunten

B. Elektrische Zündmittel

1. Platinzünder
2. Leitungsdraht
3. Zündapparate
4. Prüfgeräte

Die Sprengmittel

A. Mechanische Gemenge

1. Schwarzpulver
 2. Ammonpulver
 3. Flüssige Luft
- ### B. Chemische Verbindungen
1. Nitrosprengstoffe

2. Trotyl

3. Dynamite

4. Ammonsalpetersprengstoffe

5. Cheddite

6. Verschiedene

Die Lagerung

Die Sprengwirkung

Arbeitsleistung

Detonationsgeschwindigkeit

Schlagempfindlichkeit

Die Brisanz

Minen

Ladungsberechnung

Sprengungen von Erde, Fels

und Mauerwerk

Der Wirkungsradius

Materialeffizient

Verdämmungsziffer

Der Sprengstoffkoeffizient

Sprengung von Holz

Sprengung von Eisen und Stahl

Der Sprengstoff-, Zündmittel-

und Arbeitsaufwand

Die Verdämmung

Die Ladungsanordnung

und Form der Ladung

Die praktische Sprengarbeit

Der Sprengplan

Bohrschema und Ladeplan

Abschussprofil

Sicherheitsanordnungen und

Warndienst

Pfeifen und Büchsen

Sprengen von Wurzelstöcken

Stein- und Kiesgewinnung

Kessel- und Schmierschüsse

Kammerminen

Abbruchsprengungen

Schornsteinsprengungen

Pfeiler- und Mastensprengungen

Sprengung in Eis und Schnee

Lawinsprengungen

Unterwassersprengungen

Literaturhinweis

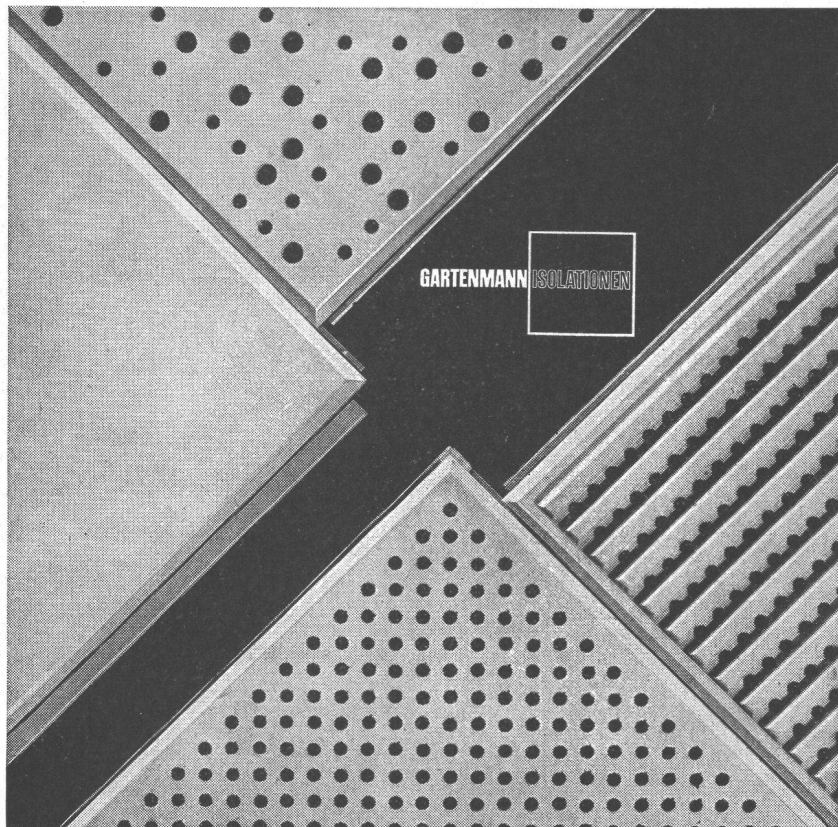
Zu beziehen beim

Verlag Stocker-Schmid

Dietikon

Telefon 051/91 86 48

MOSSINGER SRV



4

Gartenmann-Produkte

in einwandfreier Qualität

Saubere, präzise Ausführung

Echostop

normal gelocht, Format 60 X 60 cm
oder 62½ X 62½ cm

Echostop

-IRREGULAR mit unregelmässig ver-
teilten grösseren und kleineren Lö-
chern, 62½ X 62½ cm

Echostop

gerippt mit runden Löchern,
62½ X 62½ cm

Echostop

Glatt

-Trockenstückplatten (auch NAVISTUCK
genannt), Normalformate 60 X 60 cm,
62½ X 62½ cm, 65 X 65 cm sowie Spe-
zialformate mit 40—105 cm Seitenlänge

Verlangen Sie unsere Spezialprospekte über die ver-
schiedenen Plattenverkleidungen sowie die verschiedenen
Montagesysteme für normale und demontable Decken.

C. Gartenmann & Cie A G

Bern Basel Zürich Genève

**„Feiern“ wegen
Frosteinbruch?**

Nein!

Friolite OC

**das chlorfreie Frostschutz-
mittel für armierten Beton
verhindert Unterbrüche
im Betonieren**



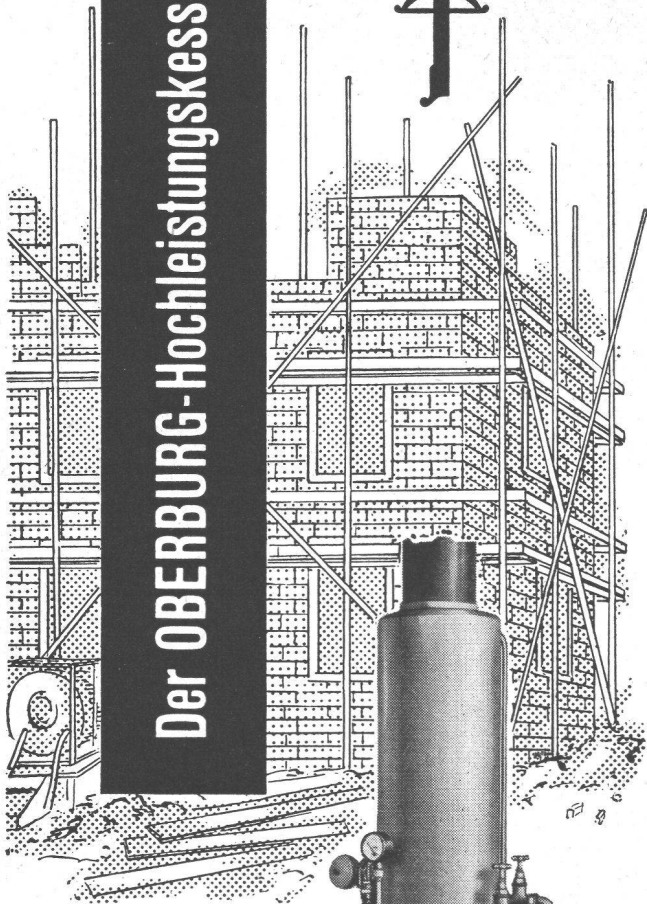
**In Pulverform, daher einfache Zugabe • Kein Anpassen an Temperatur •
Feste Dosierung: 3% des Zementgewichtes • Erleichtert die Verarbeitbarkeit
und steigert die Betonqualität • Keine Rostgefahr, sondern rostverhindernd**



Kaspar Winkler+Co.

FABRIK FÜR CHEMISCHE BAUSTOFFE - ZÜRICH 48 - (051) 54 77 33
ST. GALLEN (071) 22 77 41 - BERN (031) 8 57 57 - LAUSANNE (021) 23 28 13

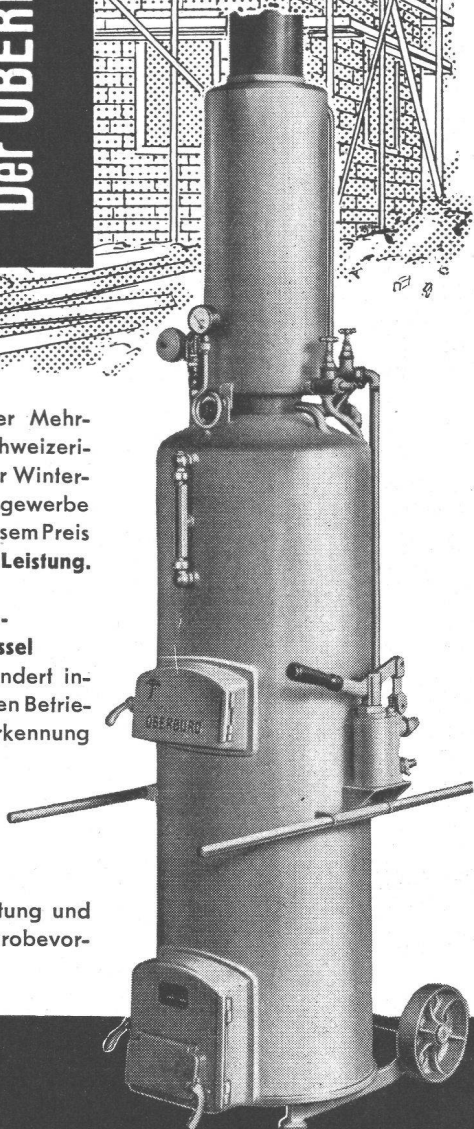
Der OBERBURG-Hochleistungskessel



bietet als solider Mehrzweckkessel schweizerischer Herkunft für Winterarbeiten im Baugewerbe bei konkurrenzlosem Preis eine **maximale Leistung**.

Der **OBERBURG-Hochleistungskessel** hat in vielen hundert in- und ausländischen Betrieben höchste Anerkennung gefunden.

Technische Beratung und unverbindliche Probevorführung durch



NOTTARIS & WAGNER

Eisengiesserei & Ofenfabrik Gegr. 1842
Oberburg-Burgdorf Telefon (034) 230 11

INGENIEURWISSEN

SOEBEN ERSCIENEN!

Band 2

Grundlagen und Anwendung der KERNTECHNIK

II.: Strahlung als Werkzeug

Von Dr. H. Hardung-Hardung / Dr. R. Wideröe / Prof. Dr. H. Fassbender / Prof. Dr. W. Hanle und Dr. A. Scharmann / Dipl.-Ing. J. Hacke / Dr. H. Haase / Dr. K. Sauerwein und Dipl.-Phys. G. Pröpsfl / Prof. Dr. H. Glubrecht

Unveränderter Nachdruck aus der VDI-Zeitschrift Band 99 (1957) und Band 100 (1958)

200 Seiten, 93 Bilder, 15 Tafeln
Kartonierte **7.70 DM**
(VDI-Mitglieder erhalten 10% Preisnachlass)

Inhalt: Technologie der Reaktormaterialien / Teilchenbeschleuniger / Kernstrahlungsabsorption als Mittel zur Dicken- und Dichtenmessung / Technologische und chemische Stoffänderungen unter der Einwirkung energiereicher Strahlung / Gewinnung elektrischer Energie mit radioaktiven Substanzen / Beseitigung elektrostatischer Aufladung mit Hilfe strahlender Präparate / Spurennachweis mit Hilfe radioaktiver Isotope / Die Anwendung radioaktiver Isotope in der Biologie, insbesondere in Gartenbau und Landwirtschaft

KÜRZLICH ERSCIENEN!

Band 1

Grundlagen und Anwendung der KERNTECHNIK

I: Hülle — Kern — Strahlung

Von Prof. Dr. G. Burkhardt / Prof. Dr. W. Hanle
Dr. H. Schneider / Dr.-Ing. G. A. Voss

Unveränderter Nachdruck aus der VDI-Zeitschrift Band 99 (1957)

160 Seiten, 51 Bilder, 2 Tafeln
Kartonierte **6.80 DM**
(VDI-Mitglieder erhalten 10% Preisnachlass)

Inhalt: Atomarer Bau der Materie / Der Aufbau des Atomkerns / Strahlennachweis u. Messverfahren

In Vorbereitung:

III: Energie aus Kernprozessen

VDI-VERLAG GM
BH

Verlag des Vereins Deutscher Ingenieure

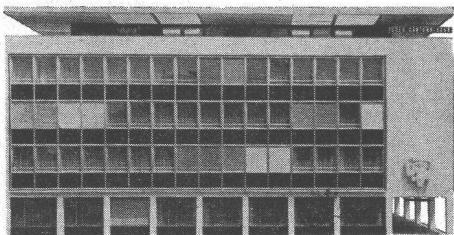
Düsseldorf 10

Postfach

man ruft Luwa-Ingenieure, wenn man besseres Klima will

Der moderne Mensch ist gegenüber Wetter- und Klimaeinwirkungen viel anfälliger. Deshalb ist überall dort, wo sich auf engem Raum viele Menschen aufhalten müssen, Klimatisierung unerlässlich.

Lufttechnische Pionierarbeit machte die Luwa zu einer der führenden Klimafirmen Europas. Die von ihr gebauten Anlagen erzeugen unbehindert von Raumbesetzung, Wetter und Jahreszeit dasjenige Klima, welches für Sie und Ihre Mitarbeiter, für Ihre Fabrikationsprozesse und Erzeugnisse das bestgeeignete ist. Verlangen Sie Unterlagen.



Zum Klimatisieren von Büro- und Verwaltungsbauten, Banken, u. ä. dient das Jettair®-System. Jettair ist eine vollautomatische Hochdruck-Klimaanlage, heizt im Winter, kühlt im Sommer, ventiliert, befeuchtet oder entfeuchtet die Luft und ist individuell regelbar. Das Bild zeigt die Jettair-klimatisierte Kantonalbank von Zug.

Luwa

Zürich
Frankfurt am Main
Paris
Barcelona
São Paulo
Charlotte USA

Luwa AG Zürich 9/47

Anemonenstr. 40 Zürich 47
Telephon: (061) 52 13 00

Schuss- und einbruchssicher

Schuss- und einbruchssichere
Schalterabschlüsse für
Bankfilialen + Sparkassen in
Spezialanfertigung

GAUGER
GAUGER & CO. AG. ZÜRICH

BAHCO-SILENT



Leise laufender, aerodynamisch und formschön gebauter Ventilator für die Entlüftung von Hausküchen, Badzimmern, W. C. etc.

**Nie mehr Kochgerüche
in den Wohnräumen
und im Treppenhaus**

Auskunft und Prospekte
durch die Generalvertretung

Walter Widmann AG - Zürich 1

Löwenstrasse 20

Telephon (051) 27 39 96

Soeben ist erschienen:

WOHNUNGSBAU

Die vielbeachtete und in allen Fachkreisen begeistert aufgenommene Sondernummer «Wohnungsbau» des «Schweizer Baublatt» ist nun in Buchform erschienen.

Dieses Standardwerk über die aktuellen Probleme des schweizerischen Wohnungsbaues gehört in die Bibliothek eines jeden, der über dieses Thema umfassend orientiert sein möchte.

Preis

Fr. 18.50

auf schönes Kunstdruckpapier gedruckt.

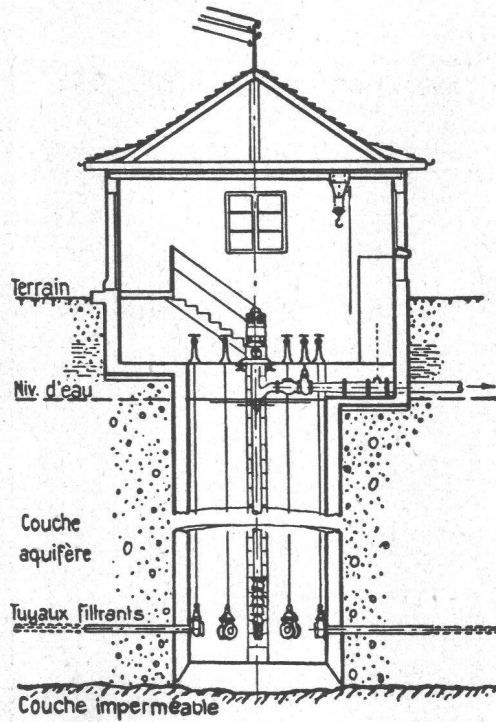
152 Seiten, viele Abbildungen, gebunden.

In guten Buchhandlungen oder direkt vom Verlag

SCHÜCK SÖHNE AG Rüslikon ZH

Bahnhofstrasse 24

Tel. (051) 98 55 55



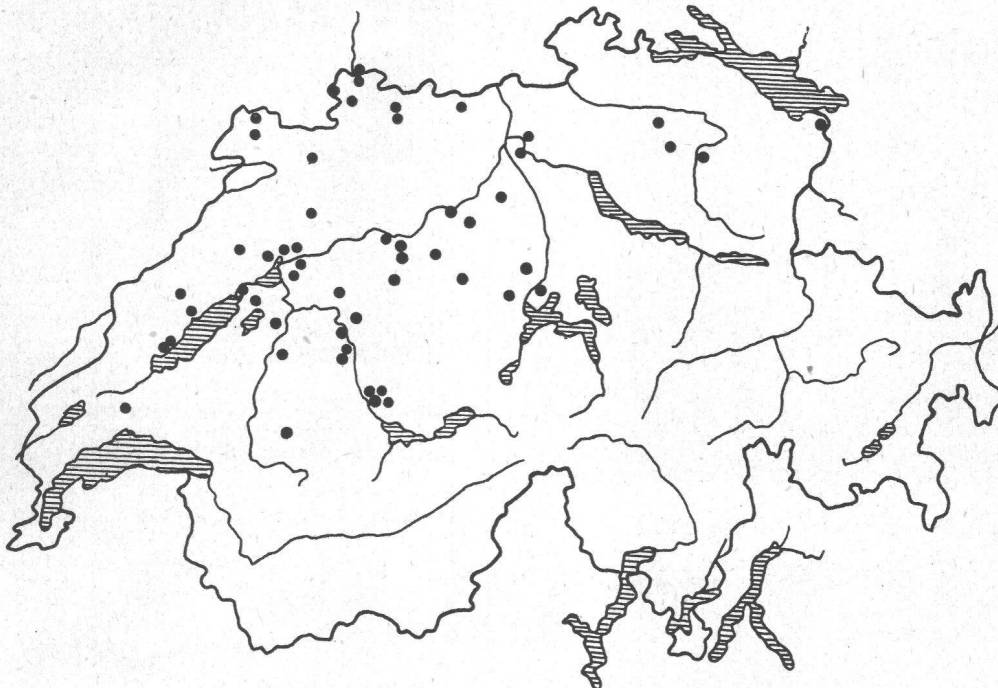
Horizontale Grundwasser-Fassungen

SYSTEM FEHLMANN

Bis heute in der Schweiz ausgeführt:

55 Fehlmann-Brunnen

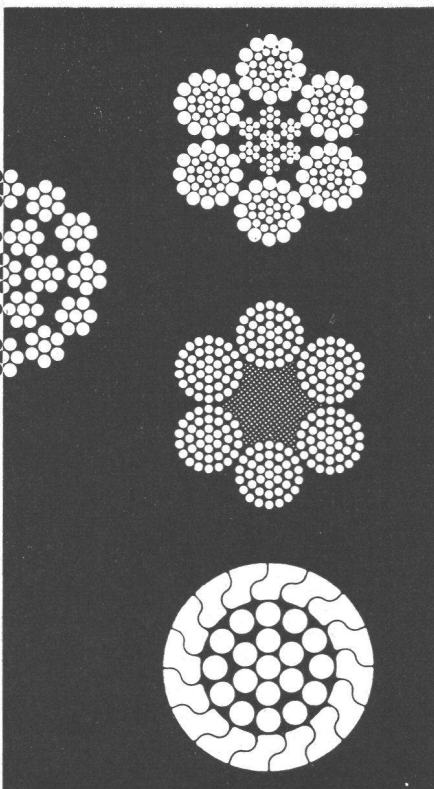
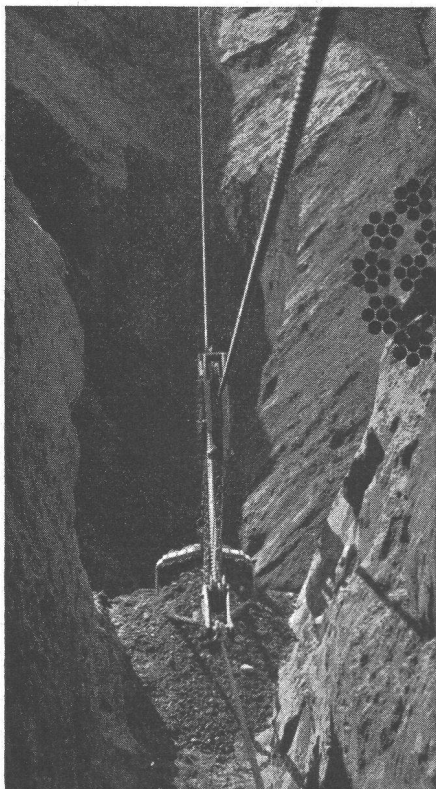
Mit einem Gesamterguss von 7 m³/sec



AG. für Grundwasserbauten Bern

Travaux Hydrauliques S. A.

Telephon (031) 2 17 42



Drahtseile

«Tru-Lay-Brugg»

Baggerseile

Kranseile

Sprengnetze

Struppen



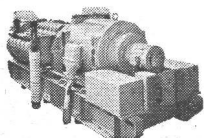
Kabelwerke Brugg A.G.

Tel. 056-41151



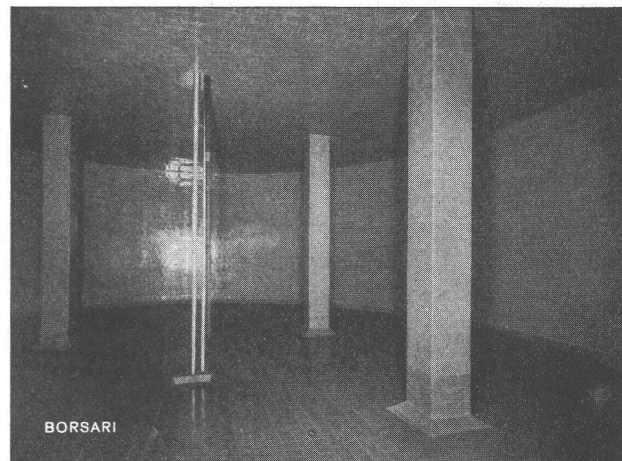
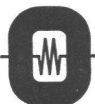
Wenn hier plötzlich der Strom aussetzte...

Keine Angst! Die Oerlikon-Notstromgruppe übernimmt sofort und automatisch die Stromlieferung. Unerlässlich für Versammlungslokale, Sporthallen, Zivilschutzräume, Flugplätze, Spitäler, Warenhäuser usw.



Maschinenfabrik Oerlikon
Zürich 50

Bureaux:
Zürich: Tel. (051) 23 37 30
Bern: Tel. (031) 202 15



BORSARI

HEIZÖL- u. BENZIN-TANKS

aus Eisenbeton mit Plattenauskleidung

für jeden Bedarf

50 Jahre Erfahrung

Erstklassige Referenzen

Keine Korrosion

Kein Unterhalt

BORSARI & CO., Zollikon - Zürich

Telephon (051) 24 96 18

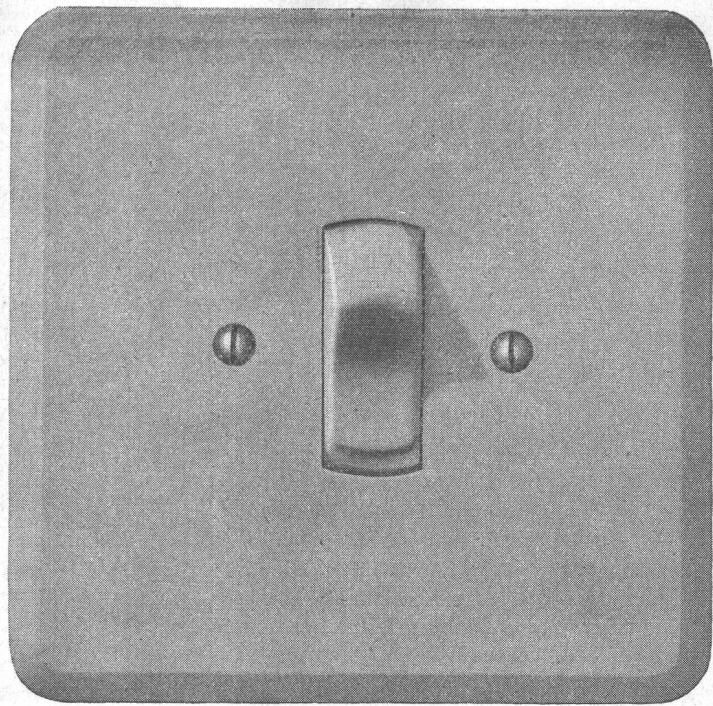
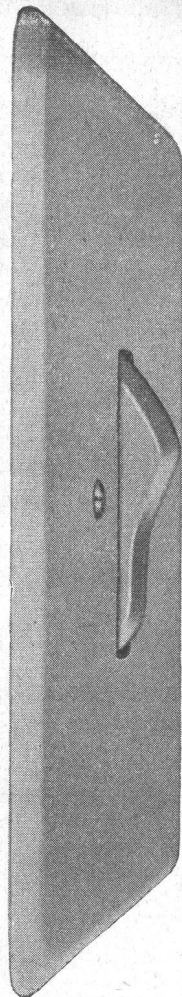
Gegründet 1873



Verschiedene unserer Modelle wurden mit der Anerkennungsurkunde «Die gute Form» ausgezeichnet.

Unser Prinzip: Stete Auswertung des technischen Fortschrittes zur Hochhaltung der Qualität und Entwicklung der guten Form

Ein Ergebnis: Der geräuscharme, mit Silberkontakten ausgerüstete Feller-Kippbalkenschalter, von ungewöhnlich langer Lebensdauer



Adolf Feller AG Horgen

MAAG-Zahnradhobelmaschine SH-350/500

beim Hobeln eines Zahnkranzes für Mühlenantrieb in einer Zementfabrik.

Das dazugehörige Ritzel besitzt im Einsatz gehärtete und geschliffene Zähne.



MAAG-ZAHNRÄDER A.G. ZÜRICH (SCHWEIZ)

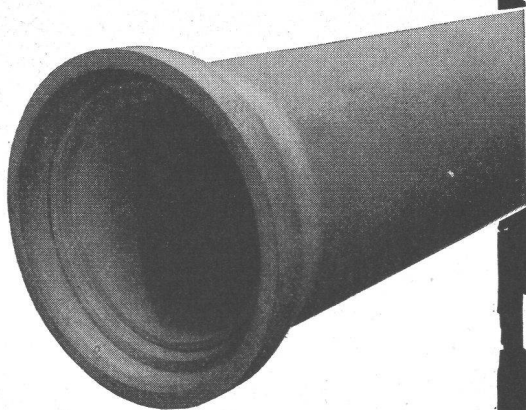
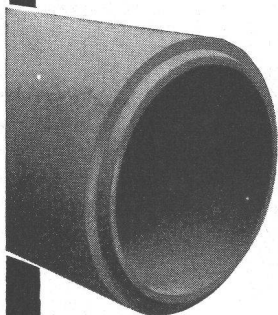
Spezialbeton-Rohr

comolli

das bewährte Betonrohr
für hohe Ansprüche

Baulänge 2 m, ϕ 20—60 cm,
unarmiert.

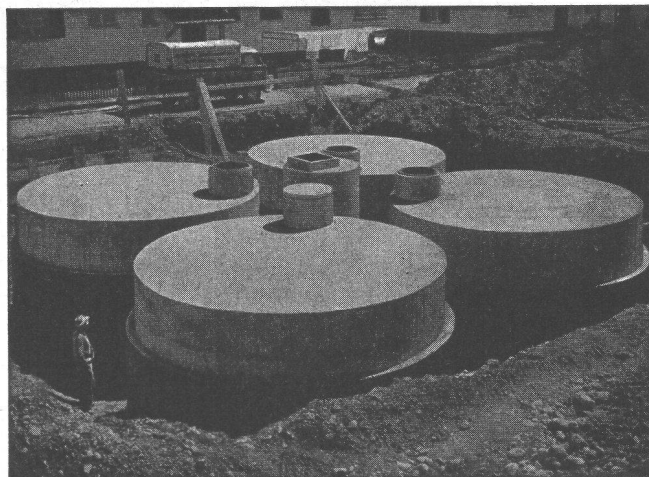
Unser «Phlomag»-Betonrohr
hat sich in der praktischen
Verwendung sowie bei den
technischen Prüfungen an
der EMPA und ETH Zürich
in jeder Hinsicht als hoch-
qualifiziertes Betonrohr er-
wiesen.



CEMENTRÖHRENFABRIK
comolli
BREMGGARTEN

KIES-U. SANDWERKE TEL. 714 14

Vertretung für die Kantone Baselstadt und Baselland:
GEBR. KOHLER AG., LÄUFELFINGEN
Baumaterialienhandlung

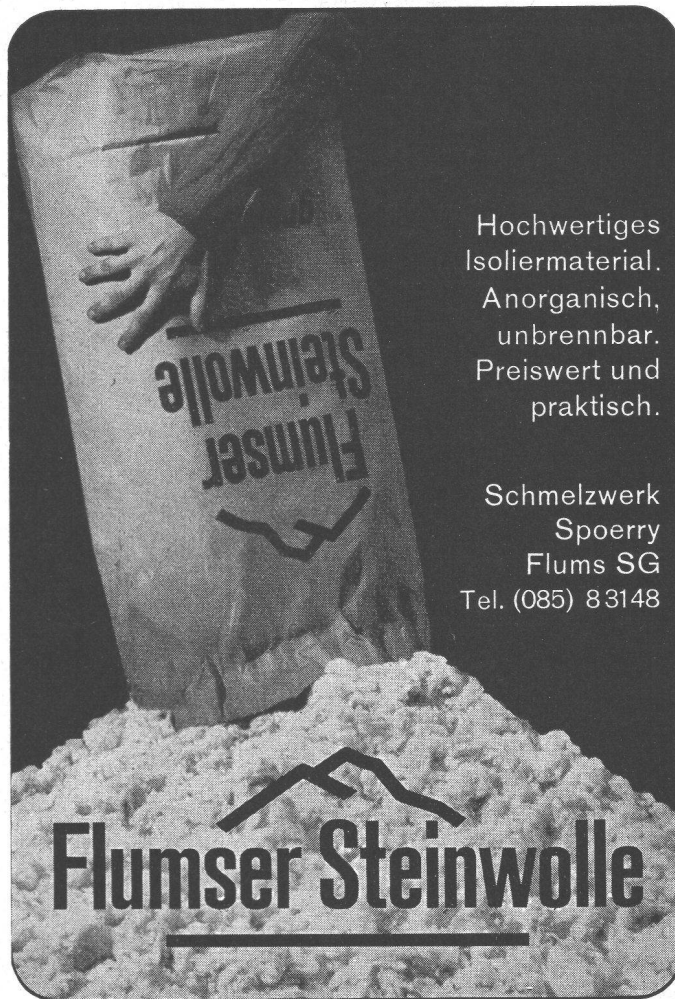


Lagertanks bis 1 500 000 Liter Heizöltanks in Beton

Vorteile: Kein Rosten, keine Unterhaltskosten, un-
beschränkte Haltbarkeit. Keine zusätzlichen Nebenkosten.
Jegliche Tankform an Ort und Stelle sofort durchführbar.
Innenauskleidung seit 30 Jahren erprobt.

PAUL KAPPELER, ZÜRICH 8

Ingenieurbüro Unternehmung Telefon (051) 34 70 77



Hochwertiges
Isoliermaterial.
Anorganisch,
unbrennbar.
Preiswert und
praktisch.

Schmelzwerk
Sperry
Flums SG
Tel. (085) 8 3148

Flumser Steinwolle

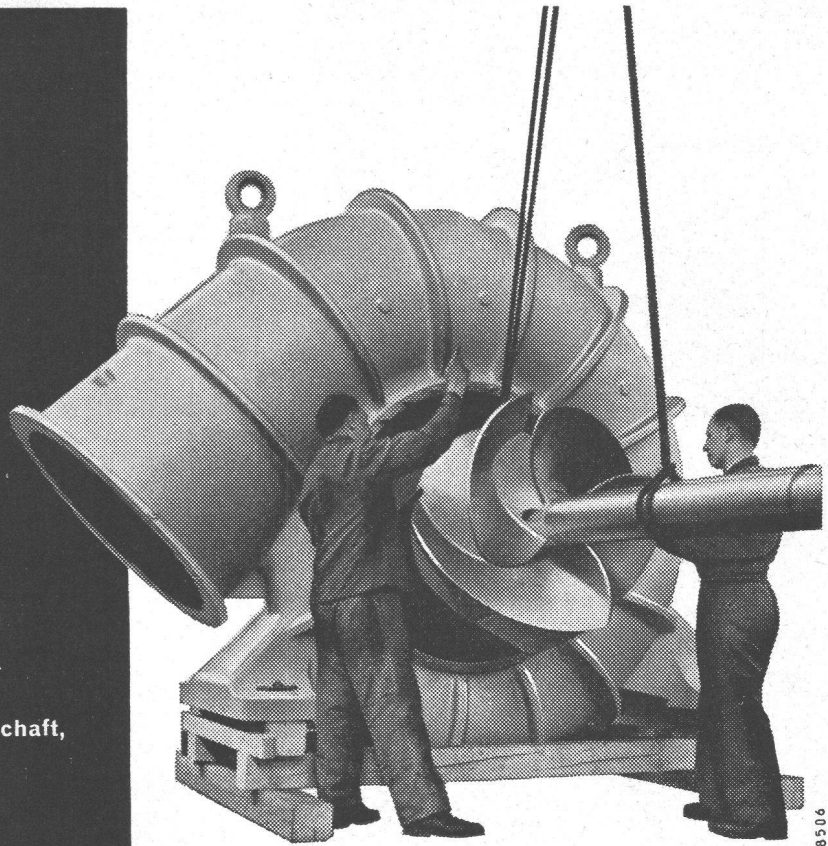
Millimeter-Logarithmen-,
Lichtpaus- u. Pauspapiere

ED. AERNI-LEUCH BERN

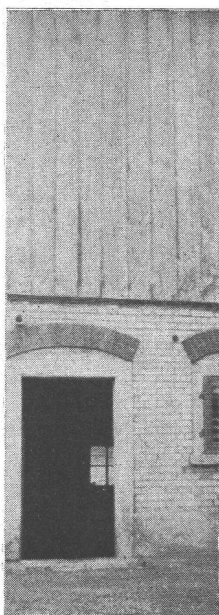
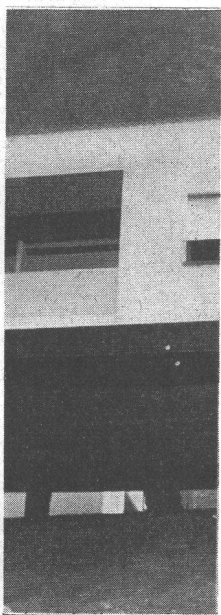
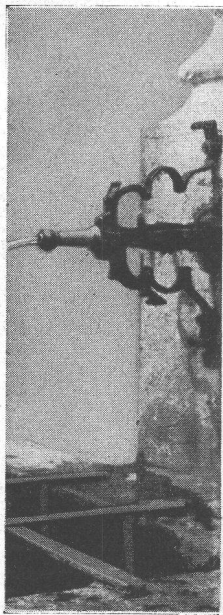
Dieselmotoren
 Dampfkesselanlagen
 Dampfturbinen
 Gasturbinenanlagen
 Druckleitungen
 Pumpen
 Turbo- und
 Kolbenkompressoren
 Ventilatoren
 Kälte- Wärme-
 und lufttechnische Anlagen
 Verfahrenstechnische Anlagen
 Webmaschinen
 Giesserei-Erzeugnisse

SULZER

Gebrüder Sulzer, Aktiengesellschaft,
 Winterthur, Schweiz



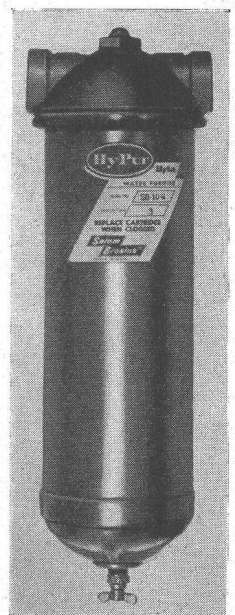
88506



Gesundes Wasser mit

Hy-Pur

dem Filter für
 entkeimung
 und mechanische Reinigung.



Hy-Pur eignet sich für
 Bauernhöfe,
 Weekendhäuser,
 Klubbütten,
 Viehtränken,
 Zisternen,
 alle Häuser
 mit eigener
 Wasserversorgung,
 Schwimmbassins.

Die Montage des Filters
 ist denkbar einfach.
 Der Apparat arbeitet
 antriebslos. Alle Teile
 sind fest montiert.
 Das Filter muss nicht
 mit Chemikalien
 aufgeladen werden.
 Hy-Pur eignet sich
 für jede Temperatur.

HYDRO-CHEMIE

Aktiengesellschaft
 Technische Abteilung
 Dreikönigstrasse 21
 Claridenhof
 Zürich 1
 Telefon: (051) 27 29 12

Gatic

die ideale Schachtabdeckung

Von Roll

Werk Rondez/Delsberg

Gusseiserne Hochdruckröhren mit Stemm- u. Schraubmuffen

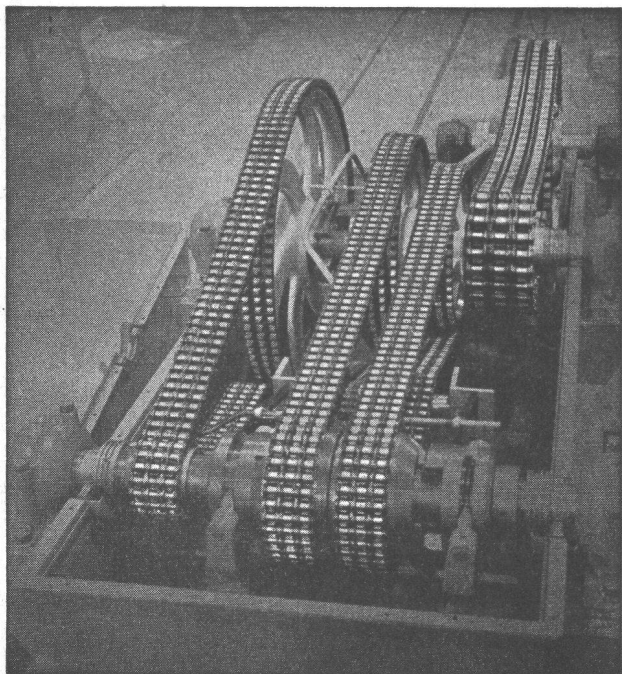
Formstücke – Armaturen

Schweizer Normalien
Lager in Winterthur

für normalen und
höheren Betriebsdruck

KÄGI & Co. TELEPHON No. 2 24 15 **WINTERTHUR**

RENOLD-ANTRIEBE



längste Lebensdauer
für störungsfreien Betrieb
ruhigen Lauf

kurze Achsdistanzen
kleinste Breiten
hoher Wirkungsgrad

Ab Lager:

W. EMIL KUNZ * ZÜRICH 27

Gottthardstrasse 21 - Telephon (051) 27 30 57

WALLISELLEN-ZH TEL. 051/933232

SIEGFRIED KELLER AG

Treppenstufen und Podeste
Begeh- und befahrbare Roste
Abdeckungen

Sämtliche Gitterrostkonstruktionen
System WEMA



Sie schalen **besser**
billiger
schneller

der preislich günstigste Schweizer Schalungsträger, leicht, tragfähig, mit der grössten freien Spannweite.

Automatisch veränderliche Ueberhöhung schnell und einfach montierbar.

Für Horizontal- und Vertikalschalung — der bewährte Schweizer Schalungsträger.

Planung, Beratung und ausführliche Prospekte unverbindlich.

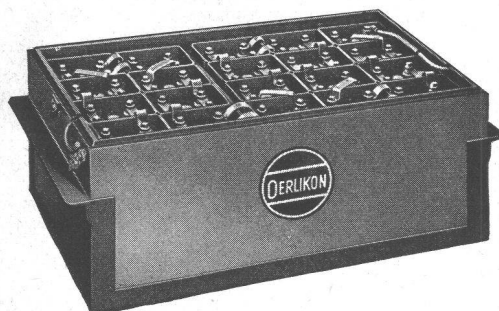
weil **FIX 57-Schalungsträger**
viel rationeller!

FIXTRÄGER A.G. ETZGEN / Aarg.

Telephon (064) 7 42 65

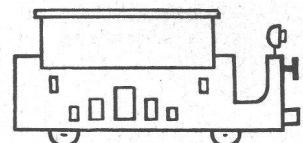
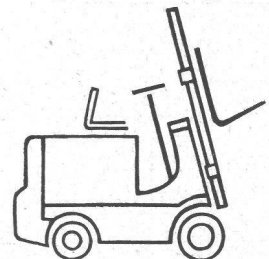
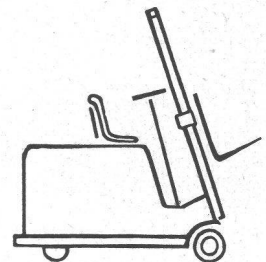
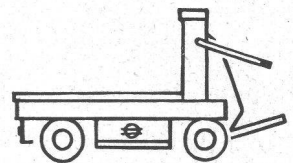


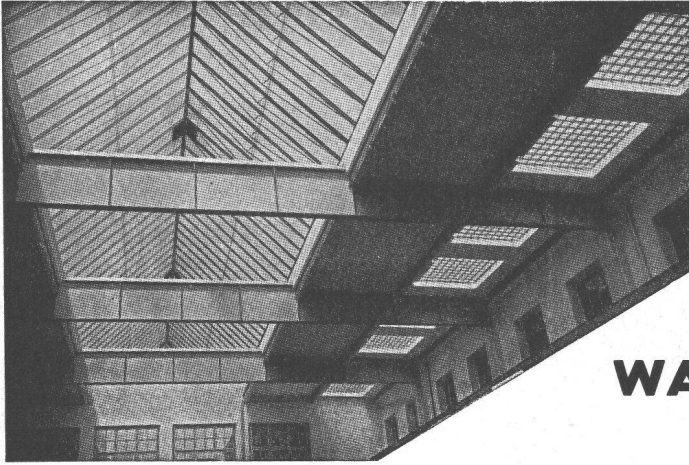
Batterien für Elektrofahrzeuge



Accumulatoren-Fabrik Oerlikon
Zürich 50

mit Bureaux und Werkstätten in
Lausanne - Genf - Lugano - St. Gallen - Luzern





Kittlose

Glasdächer

Glasbeton-Oberlichter, begeh- und befahrbar

Glasbaustein-Wände

WALTHER & MÜLLER * BERN

Telephon (031) 2 49 12



Zähneschleifen an eingesandten Stirn- und Schraubenrädern



Geschliffene Zahnräder

Sauter/Bachmann & Cie.
Zahnräderfabrik
Netstal Gl.

SRO



*Das Schweizerfabrikat
von Weltruf*

SRO KUGELLAGER VERKAUFSBUREAU ZÜRICH
der Kugellagerwerke J. Schmid-Roost A.G.

Telephon (051) 25 89 66

Nüscherstr. 31

SAFIA GENÈVE, 8, Av. P. de Rochemont, Telephon (022) 368336
SAFIA BERN, Monbijoustrasse 21, Telephon (031) 23340

GOLCALOR der einzigartige Heizkessel

kombiniert für
Zentralheizung und/oder Warmwasserbereitung

bewährt — robust — sparsam — formschön
platz- und somit baukostensparend
komplett und leicht zerlegbar
gewissenhafte Beratung — prompter Service



GOLCALOR AG.

Talacker 41 Zürich 39 Tel. 051/27 19 22

