

**Zeitschrift:** Schweizerische Bauzeitung  
**Herausgeber:** Verlags-AG der akademischen technischen Vereine  
**Band:** 78 (1960)  
**Heft:** 18

## **Werbung**

### **Nutzungsbedingungen**

Die ETH-Bibliothek ist die Anbieterin der digitalisierten Zeitschriften. Sie besitzt keine Urheberrechte an den Zeitschriften und ist nicht verantwortlich für deren Inhalte. Die Rechte liegen in der Regel bei den Herausgebern beziehungsweise den externen Rechteinhabern. [Siehe Rechtliche Hinweise.](#)

### **Conditions d'utilisation**

L'ETH Library est le fournisseur des revues numérisées. Elle ne détient aucun droit d'auteur sur les revues et n'est pas responsable de leur contenu. En règle générale, les droits sont détenus par les éditeurs ou les détenteurs de droits externes. [Voir Informations légales.](#)

### **Terms of use**

The ETH Library is the provider of the digitised journals. It does not own any copyrights to the journals and is not responsible for their content. The rights usually lie with the publishers or the external rights holders. [See Legal notice.](#)

**Download PDF:** 30.01.2025

**ETH-Bibliothek Zürich, E-Periodica, <https://www.e-periodica.ch>**

# SCHWEIZERISCHE BAUZEITUNG

WOCHENSCHRIFT FÜR ARCHITEKTUR / INGENIEURWESEN / MASCHINENTECHNIK

REVUE POLYTECHNIQUE SUISSE

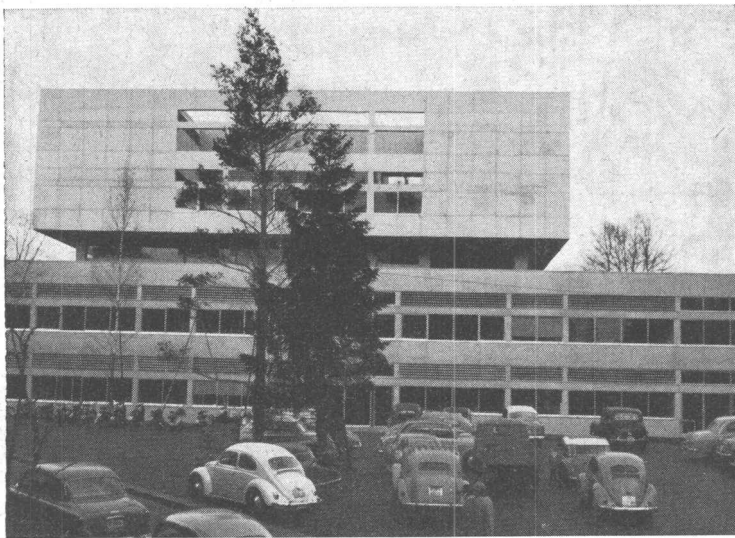
ORGAN DES S. I. A. SCHWEIZERISCHER INGENIEUR- UND ARCHITEKTEN-VEREIN  
UND DER G. E. P. GESELLSCHAFT EHEMAL. STUDIERENDER DER EIDG. TECHN. HOCHSCHULE  
GEGRÜNDET 1883 VON ING. A. WALDNER / HERAUSGEGEBEN VON ING. W. JEGHER

**Keller-  
Produkte  
auf Gross-  
baustellen!**

**BAUTENSCHUTZ**

SIEGFRIED  
**Keller**

Neubau Kantonsschule «Freudenberg», Zürich



Auf der obigen Baustelle wurden folgende Keller-Produkte verarbeitet:

ca. 1400 kg **AFRATAR** \* für Fundamentisolationen

ca. 3000 kg **POLYTON-**  
Dispersionsfarbe für Fassaden und Untersichten

**\*AFRATAR die bessere Lösung, weil**

- ein einziger AFRATAR-Anstrich zwei Dünnanstriche nach bisherigem System ersetzt;
- AFRATAR auf frischen Beton aufgetragen werden kann;
- AFRATAR grössere Sicherheit bei geringeren Kosten bietet.



**BARRA**



SIEGFRIED  
**Keller** CO

Wallisellen-Zürich - Tel. 051/ 93 32 32

**4½ Tonnen Keller-  
Produkte für eine  
einzige Baustelle -  
ein überzeugender  
Qualitätsbeweis!**

## Verlag

W. Jegher & A. Ostertag, Dianastrasse 5,  
Zürich / Tel. 23 45 07 / Postcheck VIII 6110  
Bürozeiten: Montag bis Freitag 7—12 Uhr  
und 13.45—17.30 Uhr. Samstags geschlossen.  
Postadresse:  
Schweiz. Bauzeitung, Postfach Zürich 39

## Anzeigenverwaltung

Mosse-Annoncen AG., Zürich, Limmat-  
quai 94 / Tel. 32 68 17 / Postcheck VIII 1027

## INHALT

Die Sanierung des Behmenquartiers in Aarau. Arch. <i>W. A. Moser</i> und <i>J. Schilling</i> . . . . .	297*
Zürcher Generalverkehrsplan . . . . .	303*
Pilzdecken ohne Pilz. Von <i>A. Escher</i> . . . . .	304*
Die Philips-Gaskältemaschine . . . . .	306*

## Mitteilungen

Fortführung der Elektrifizierung der Portugiesischen Staatsbahnen. RILEM-Commission für Armierung. Kongresshalle in Basel, Eidg. Techn. Hochschule. Abwärmeverwertung bei Gasturbinen . . . . .	308
--	-----

## Nekrologe

R. Rittmeyer . . . . .	308*
F. Scheibler. F. R. Walthard, A. J. Ryniker . . . . .	309

## Buchbesprechungen

Häuser und Landschaften der Schweiz, von <i>R. Weiss</i> . . . . .	309
Rahmentragwerke und Durchlaufträger, von <i>R. Guldán</i> . Stahlbau, 3. Band: Stahlbau-Vorschriften, vom <i>Deutschen Stahlbau-Verband</i> . Neu- zeitlicher Strassenbau, von <i>E. New- mann</i> . Kulturlanderhaltung und Kulturlandgewinnung, von <i>Hch. Press</i> . Pompy wirowe (Turbopumpen), von <i>S. Lazarkiewicz</i> und <i>A. T. Troško- lanski</i> . Glaslexikon, von <i>W. Schnauck</i> . Qualitative Elastizitätslehre, von <i>A. Kuske</i> . Neuerscheinungen . . . . .	310
	311

## Wettbewerbe

Kath. Pfarreiheim in Winterthur. Kirchliches Zentrum in Muttenz. Ueberbauung des Chamblandes-Quar- tiers in Pully . . . . .	311
--	-----

## Mitteilungen aus dem S. I. A.

Sektion Bern des S. I. A. Jahresver- sammlung der Sektion Aargau . . . . .	311
---	-----

## Ankündigungen

Generalversammlung 1960 der «Lig- num». Stahl-Metallurgie-Tagung in Zürich. Vortragstagungen über Stras- senbepflanzung . . . . .	311
Foire de Liège. RILEM-Kolloquium über die Haltbarkeit von Beton. 4. Kongress der FIP. 44 Junge Schwei- zer: Malerei, Plastik und Zeichnun- gen. Vortragskalender . . . . .	312

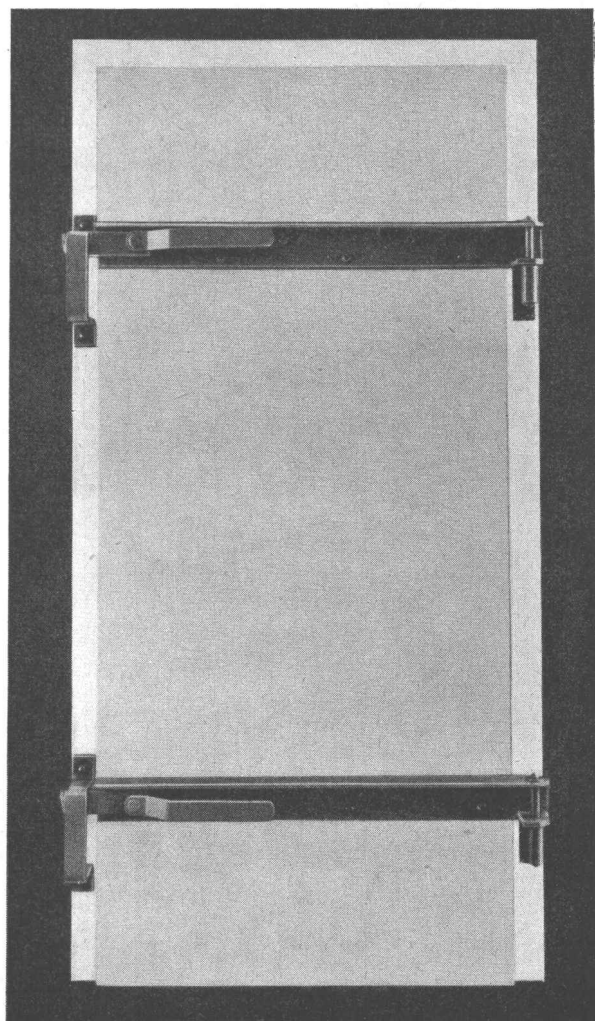
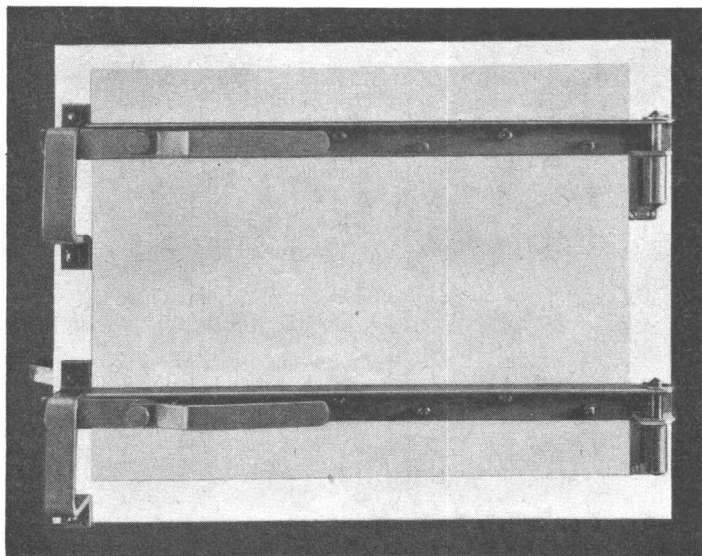
# HESCO- Luftschutz- Tür-und Deckel- Beschlage

Die «Hesco»- Luftschutzbeschlage sind durch die Empa in Sprengversuchen gepruft und vom Amt fur Luftschutz zur Ausfuhrung empfohlen worden.

●  
Empa-Attest Nr. 32479 vom 9. Mai 1958, Zulassungsnummer A + L III.

●  
Bitte verlangen Sie unseren Spezial-Prospekt.

●  
Fur die Ausfuhrung und dem Anschlag von leichten Schutzraumturen- und Deckeln verweisen wir auf die ausfuhrlichen Vorschriften des Schweizerischen Zimmermeisterverbandes, Sekretariat Stadthausquai 5, Zurich.



*Hess & Cie. Pilgersteg* 

Ruti/ZH Telefon 055/4 35 22

Drahtzieherei

Metallwaren- und Nagelfabrik

# Für alle Arten von Beton und Mörtel benötigt man



MARKE

## **WOERMANN**

FABRIK UND LABOR

Brünigstrasse

**SARNEN/OW**

Telephon 041 / 85 23 44

Telex 52 757

VERKAUFSBÜRO

Militärstrasse 24

**ZÜRICH 4**

Telephon 051 / 23 09 30

Telex 52 617

BAUCHEMIE-SCHULE

Neues Schulhaus

**SARNEN/OW**

Telephon 041 / 85 22 66

Telex 52 757

Büros in:

**Basel**, Tel. 061 / 38 34 67

**Bern**, Tel. 031 / 4 16 83

**Lausanne**, Tel. 021 / 22 81 05

**PORA**  
ISOLIERBETON

**PORENBETON-PRODUKTE:**

ISOLIERPLATTEN, BAUSTEINE  
FASSADEN-FERTIGELEMENTE  
FLACHDACHISOLIERUNGEN

**JPORA-PRODUKTE AUS  
STYROPOR-HARTSCHAUM:**

ISOLIERPLATTEN, FORMSTÜCKE ALLER ART  
HALBSCHALEN FÜR ROHRISOLIERUNGEN

**FASSADENPLATTEN**



**PORA AG**

Mühlehorn GL

Reichenburg SZ

Verkaufsbureau Zürich 051 / 47 26 62

Fassaden-Fertigelemente, Stärke inklusive Kunststeinvor-  
satz 18 cm.

Wärmedurchgang  $K = 0,70 \text{ kcal} / \text{m}^2 \text{ h } ^\circ\text{C}$ ,

Gewicht  $145 \text{ kg/m}^2$

Architekten: W. u. M. Ribary, Luzern

**Schönere Böden – auch für nicht  
unterkellerte Räume**

Ein entscheidender Vorteil gegenüber vielen andern Bodenbelägen: KenTile- und KenFlex-Platten können direkt auf jeden nicht unterkellerten Boden einwandfrei verlegt werden. Seit Jahrzehnten bewährt sich KenTile auf Metall, Beton, ja selbst in direktem Kontakt mit der Erde unter Terrainniveau. Den besonderen Materialeigenschaften verdankt KenTile (wie übrigens auch KenFlex) die ausserordentliche Widerstandsfähigkeit und die gute Isolation gegen Feuchtigkeit und Kälte. Mit der prächtigen Farbenskala können heute auch nüchterne Keller- und Lager-räume freundlicher wirken. Dabei ist KenTile leicht sauber zu halten. KenTile ist – mit KenFlex und KenRoyal – die meistverlangte Plastikplatte der Welt.

**KENTILE**

Asphalt-Asbest-Platten für schöne Boden-  
beläge in über 20 verschiedenen  
Farben! Platten  $23 \times 23 \text{ cm}$   
und  $30 \times 30 \text{ cm}$ , in 3,2 mm Dicke.



**KenTile wird durch  
jedes gute Fachgeschäft  
einwandfrei verlegt.**

Generalvertretung und Engroslager

**Hans Hassler & Co. AG. Aarau**

Das führende Haus für Linoleum- und Plastikbeläge



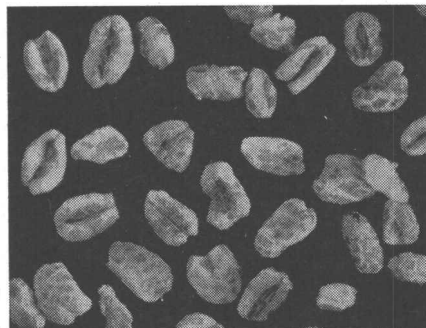
# Eine wirtschaftliche Heizgasquelle ohne Anschluss an ein Energienetz



Die Hafermühle Lützelflüh AG benötigt für die Herstellung der «Kentaur goldenen Hafernüsse» und der «Kentaur Swiss Corn Flakes» bedeutende Energiemengen für Heiz- und Röstzwecke.

Nach eingehenden Untersuchungen und Vergleichen hat sich das Unternehmen entschlossen, für die Beheizung der Maschinen Shell Propagas zu verwenden. Ausschlaggebend waren vor allem die betrieblichen Vorteile. Die einfache Gasversorgungsanlage, welche lediglich aus einem Tank besteht, benötigt praktisch keine Wartung. Shell Propagas wird im Tank-Camion franko Fabrik geliefert und durch das Personal des Lieferanten

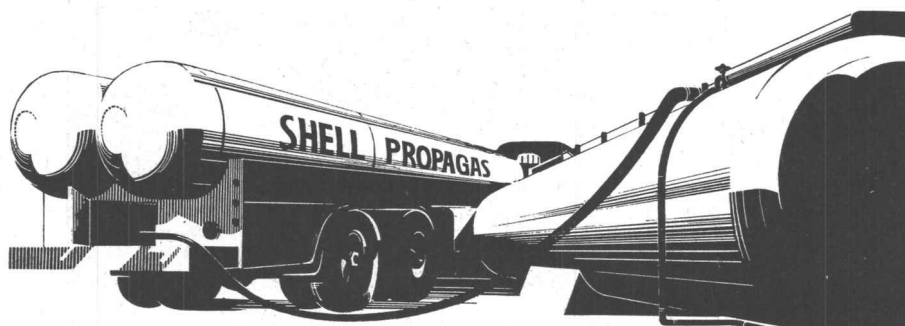
in den Lagertank umgefüllt. Bei der Herstellung der «Kentaur goldenen Hafernüsse» und beim Rösten der «Kentaur Swiss Corn Flakes» spielt der völlig konstante Heizwert sowie die geruch- und rückstandsfreie Verbrennung von Shell Propagas eine ganz wesentliche Rolle. Dazu kommt, dass die leichte Regulierbarkeit der Propanflamme eine exakte Dosierung der erforderlichen Wärmemenge ermöglicht.



**Shell Propagas ist ein preisgünstiger und wirtschaftlicher Brennstoff für alle Betriebe, welche für ihre Fabrikation keine Anschlussmöglichkeit an ein bestehendes Energienetz haben.**

Dieses Problem wurde unter Mitwirkung von Propagas-Technikern gelöst. Auch Ihnen können wir vielleicht einen ähnlichen Dienst erweisen. Rufen Sie uns unverbindlich zu einer Aussprache.

## Shell Propagas in Flaschen oder im Tank



Shell Switzerland  
Abteilung Propagas  
Postfach Zürich 1  
Tel. 051/25 36 70



# IS

## Bausolierungen

Wärme-, Feuchtigkeits- und Schallschutz beeinflussen in hohem Maße Wohlbefinden und Gesundheit der Bewohner sowie die Heizkosten von Wohngebäuden. Wir beraten Sie gerne über alle vorkommenden Probleme und lösen sie nach den neuesten Erkenntnissen der Isolier-technik.

# schneider+co

AG für Isolierungen  
und Industriebedarf

Winterthur  
Telefon 052 22022  
Basel Bern Lausanne

# SKF

Präzision

Qualität



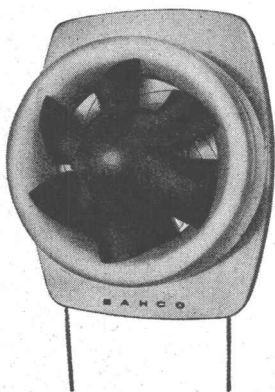
**SKF Kugellager AG.**

Falkenstrasse 28, Zürich 8, Tel. (051) 34 17 66

# Die individuelle Entlüftung der Küchen von Mehrfamilienhäusern mit BAHCO bringt entscheidende Vorteile für Mieter und Vermieter!



Preis: 186 Fr.



## Vorteile für den Mieter:

- Nie mehr Kochgerüche in den Wohnräumen und im Treppenhaus
- 10—20mal schnellerer Luftwechsel als bei Fensterentlüftung
- Gesundere Arbeitsbedingungen
- Mehr Freude am Kochen
- Reduktion der Reinigungsarbeit
- Weitgehendste Verhinderung der fettigen Niederschläge in Küche, Kleidern und Haaren, Kondenswasserbildung an Wänden
- Verminderung von Wärmeverlust im Winter
- BAHCO entlüftet ohne Durchzug und Erkältungsgefahr
- Das Nonplusultra für die moderne Küche

## Vorteile für den Vermieter:

- Reduktion der Unterhaltskosten: Malen, Weissen, Quellen des eingebauten Küchenmobiliars, und als **wichtigstes Argument:**
- **Bessere Vermietungsmöglichkeit**

In einigen Jahren wird die mit einem BAHCO-Ventilator versehene Küche bei der Vermietung einer Wohnung vielleicht entscheidend sein. Warum nicht vorsorgen und beim Neubau bereits die Installation vorsehen? In den USA ist es zum Beispiel nicht möglich, eine Wohnung ohne eingebauten Küchenventilator zu vermieten. Weshalb soll die Schweizer Hausfrau schlechter beraten sein?

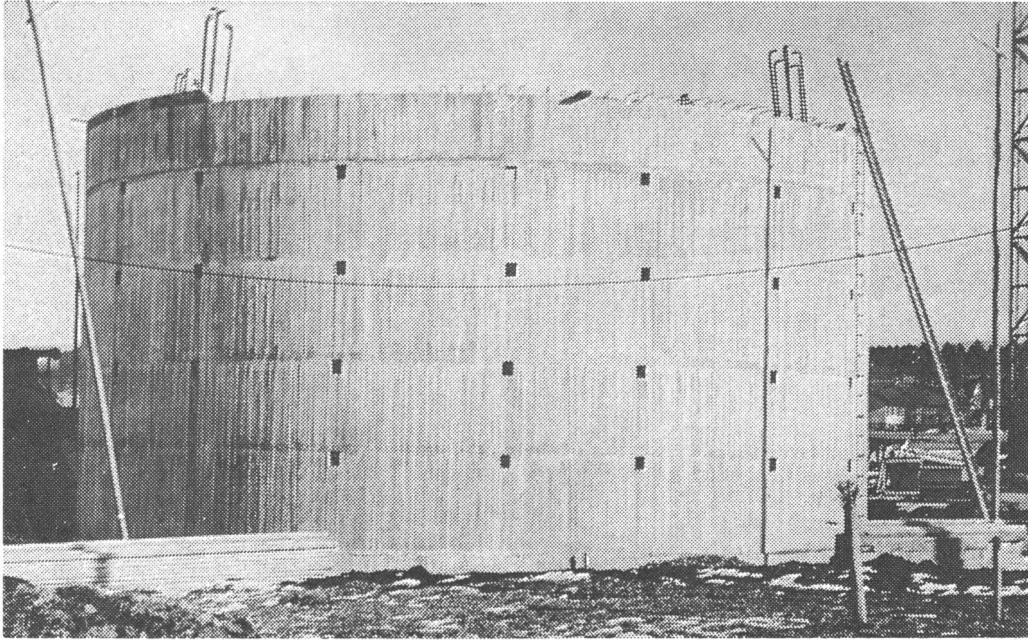
Verkauf durch die Installationsfirmen

Generalvertretung:

**WALTER WIDMANN AG ZÜRICH 1**

Löwenstrasse 20 • Telephon (051) 27 39 96





## Absenkung eines Sammel-Beckens

(Höhe ca. 8 m; innerer Durchmesser 12 m)

mit thixotropen Flüssigkeiten nach den Patenten von Prof. Lorenz  
Durchfahrene Schichten: Feinsand, Lehm, Torf usw.



**AG. für Grundwasserbauten Bern**

Travaux Hydrauliques S. A

Telephon (031) 2 17 42

# WEY Bautenschutzmittel Baukunststoffe

**Aus unserem  
Verkaufsprogramm**

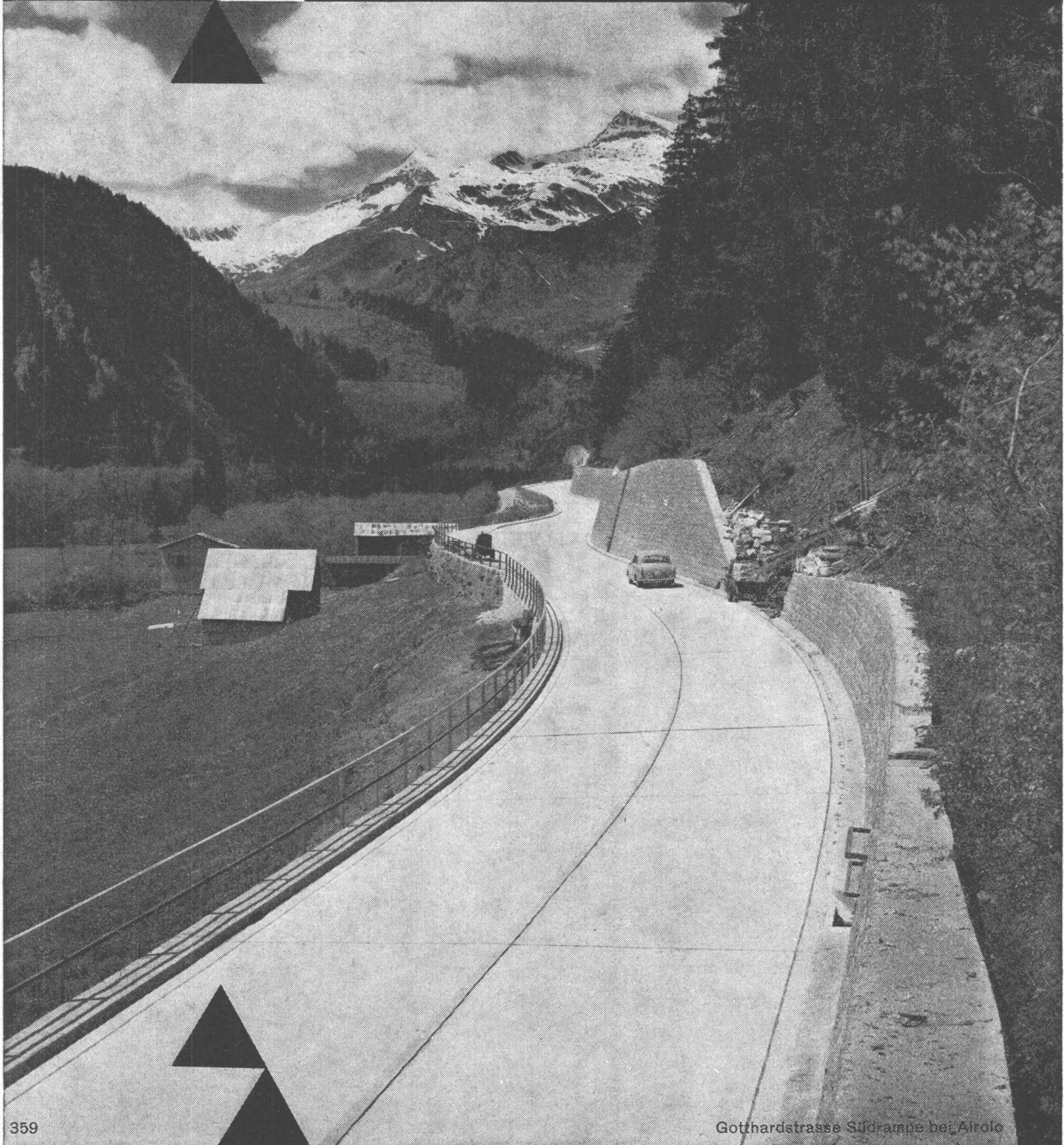
**BETON-WEYSIL** gegen Druckwasser  
mit plastifizierender Wirkung; für  
wasserdichten Beton und Sperriegel.



WEY - Baustoff - Chemie AG · Zürich 6/57 · Streitholzstrasse 7 · Tel. 051/28 21 91



# Betonstrassen



359

Gotthardstrasse Südrampe bei Airolo



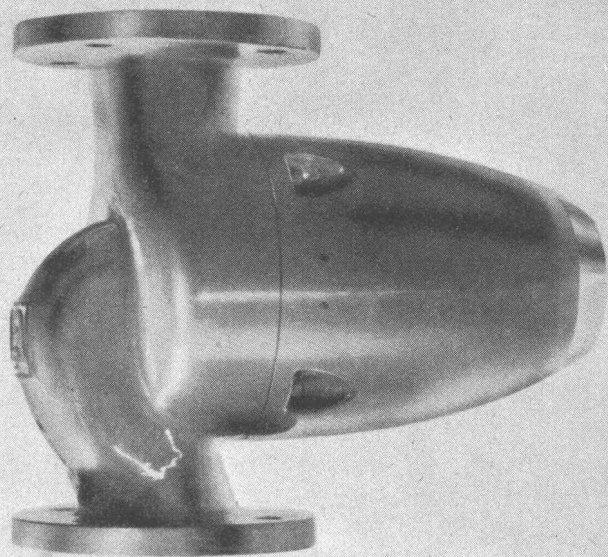
**dauerhaft  
hell bei Nacht  
griffig  
verkehrssicher  
wirtschaftlich**

# perfecta

die weitestverbreitete stopfbüchselose Umwälzpumpe  
der Welt verbessert auch Ihre Heizung



K. Rütchi Pumpenbau Brugg Schweiz



# UDDIA

HARTMETALL  
GESTEINS-  
BOHRER

unübertroffen  
in Leistung

Lieferbar prompt ab Lager  
Generalvertretung:

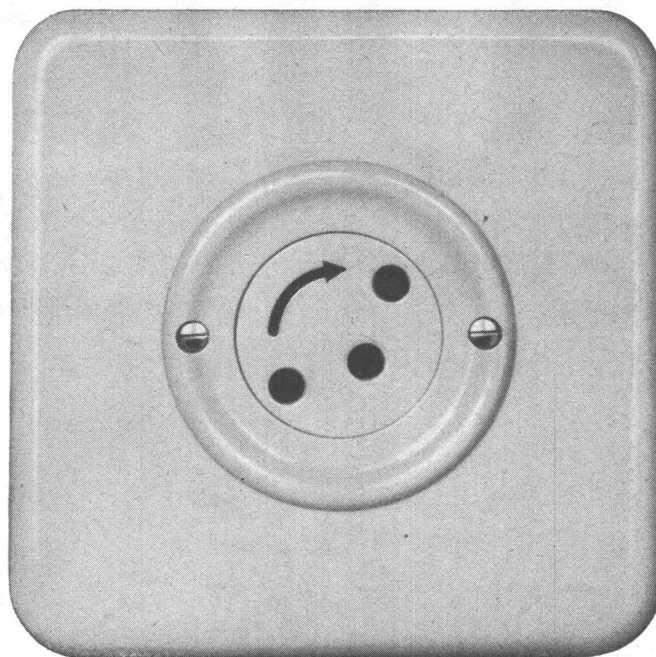
## HANS KOHLER AG

Tel. (051) 23 01 10 Zürich Claridenstrasse 20

ANNEN



Steckdose mit Schutzkontakt  
Ausführung  
mit Berührungsschutz



Verschiedene unserer  
Modelle wurden mit  
der Anerkennungsurkunde  
«Die gute Form»  
ausgezeichnet.



76003 BS Pmi  
2 P + E  
2 P + T 10 A 250 V

Die Kontakthülsen sind  
durch eine Drehscheibe  
gegen beabsichtigte  
Berührung zugedeckt.

Der Stecker kann erst nach  
entsprechender Drehung  
der Sperrscheibe  
eingeführt werden.

# Adolf Feller AG Horgen



## VON ROLL

im Dienste  
des Bahnbaues

### Eisenbahnmateriale

Weichen  
Kreuzungen

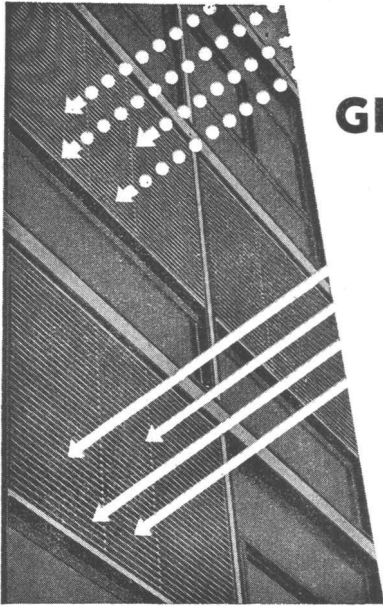
Schienenbefestigungsmittel  
Zahnstangen aller Systeme  
Drehscheiben  
Schiebebühnen  
Krane und Verladeanlagen  
Prellböcke  
Rangierwinden

Armaturen  
für Fahrleitungen

Gesenkschmiedestücke  
Schrauben und Gussstücke  
für Schienenfahrzeuge

VON ROLL Bern

349



**GRIESSER**

Aadorf  
 Basel  
 Bern  
 Chaux-de-Fonds  
 Delémont  
 Genève  
 Lausanne  
 Locarno  
 Luzern  
 Olten  
 St. Gallen  
 Schaffhausen  
 Thun  
 Winterthur  
 Zürich

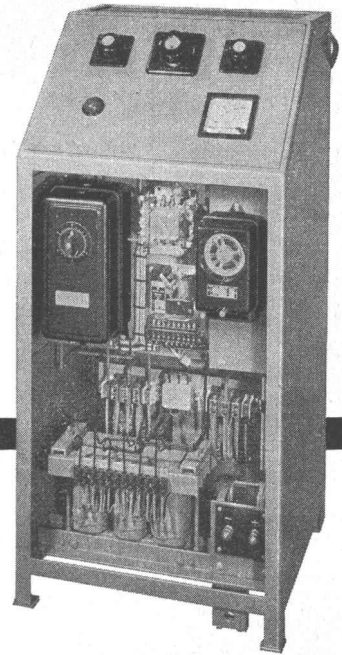
**Sonnen- und  
 Wetterschutz mit**



**ROLL-LAMELLENSTOREN**



wartungsfrei  
 robust  
 betriebssicher



**Dreiphasige Ladegleichrichter  
 für Traktionsbatterien**

für vollautomatischen Betrieb  
 mit Röhrengleichrichtern, Selen-  
 oder Silizium-Elementen

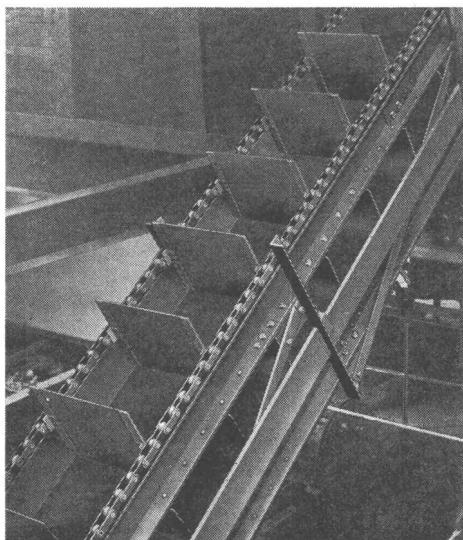
**Walter Bertschinger AG | Luzern**

Lindenstr. 15, Tel. 041 / 2 75 74

Förder-Anlagen mit  
**RENOLD**  
**TRANSPORTKETTEN**

sind

kraftsparend  
 leistungsfähig  
 störungsfrei  
 von langer  
 Lebensdauer



**W. Emil Kunz • Zürich 27**

Gotthardstrasse 21

Telephon (051) 27 30 57

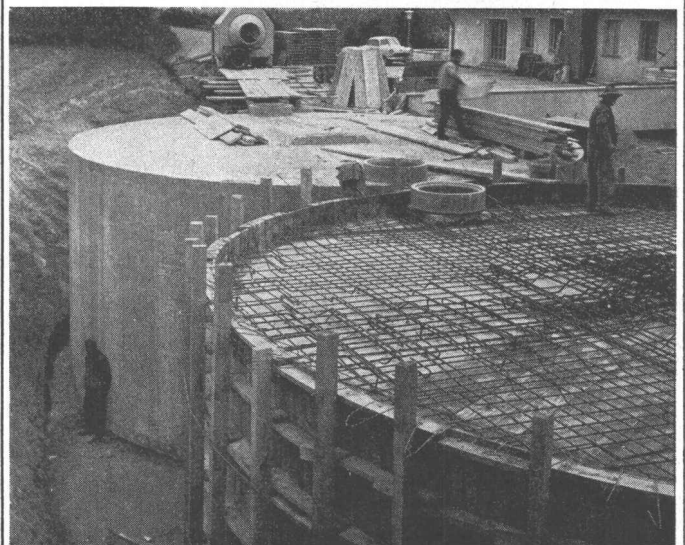
**BETONTANKS FÜR HEIZÖL**

mit der seit über 30 Jahren bewährten Spezialauskleidung

Kein Rosten — keine Unterhaltskosten

**Unbeschränkte Haltbarkeit**

**Vorteile** Jegliche Tankform an Ort und Stelle in allen  
 Grössen sofort ausführbar  
 Einbautanks in Keller



Betonbehälter für Heizöl, Inhalt 500 000 Lt.

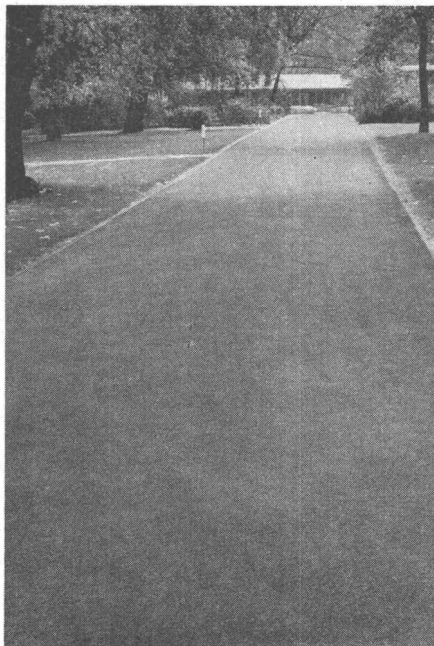
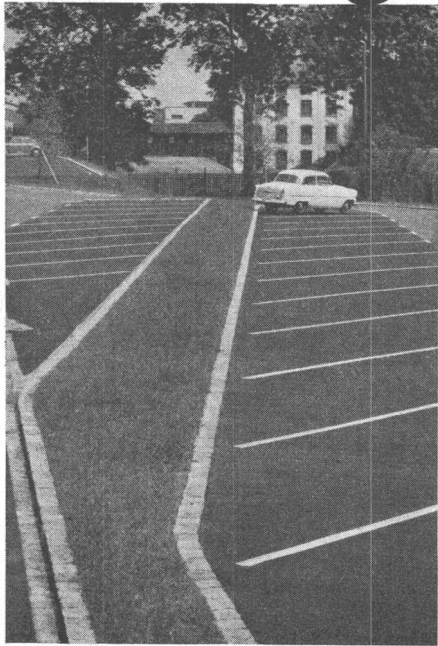


**Otto Schneider**  
 Tankbau  
 Zürich

Frohburgstrasse 186 Tel. (051) 26 35 05

# **Stuag**

für Strassenbau und Umgebungsarbeiten



**Beispiele** gepflegter, fachgemäss und sorgfältig ausgeführter Arbeiten

## **Kennen Sie solche Schäden an Ihren Bauten?**

Hier kann oberflächliche Flickarbeit nicht mehr genügen. Seit 30 Jahren führen wir Konsolidierungen und Verstärkungen an schadhafte Beton- u. Mauerwerks-Konstruktionen mit bestem Erfolg aus. Wir beraten Sie gerne unverbindlich.

**ING. M. GREUTER & C<sup>IE</sup> AG**  
ZÜRICH CHUR

Spezialfirma für Gunit- und Spritzbeton  
Zementinjektionen, Sondierbohrungen  
pneumat. Betonförderung

# TEAK

heute und morgen für moderne  
Möbel und Innenausbauten

Wir führen laufend

**SIAM- UND BURMA-TEAK**

in allen gangbaren Stärken,  
aus Eigeneinschnitt am Lager

Ihr Lagerbesuch — Ihr Vorteil

## HOLZHANDEL AG ZÜRICH

Sägewerk/Lager **DIETIKON** Tel. 91 84 05  
Büro und Lager **ZOLLIKON** Tel. 24 90 94



## Lagertanks bis 1 500 000 Liter Heizöltanks in Beton

**Vorteile:** Kein Rosten, keine Unterhaltskosten, unbeschränkte Haltbarkeit. Keine zusätzlichen Nebenkosten. Jegliche Tankform an Ort und Stelle sofort durchführbar. Innenauskleidung **seit 30 Jahren erprobt**

## PAUL KAPPELER, ZÜRICH 8

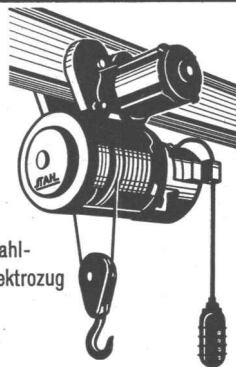
Ingenieurbüro Unternehmung Telefon (051) 34 70 77

# MERK

für Hebezeuge



Stahl-  
Elektus



Stahl-  
Elektrozug



### - Klein-Elektrozüge

Tragkraft 100—500 kg. Für Drehstrom und Wechselstrom, auch mit Schnell- und Feinhub lieferbar.



### - Elektrozüge

Tragkraft 500—10.000 kg in allen Variationen. Grosses Lager in Dietikon. Elektrozüge mit Explosionsschutz nach den neuesten Vorschriften.



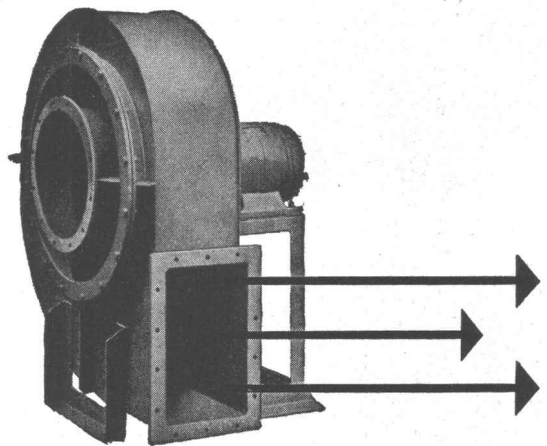
### - Schwer-Elektrozüge

Tragkraft 20.000—80.000 kg.

Hans Merk Maschinenfabrik Dietikon/ZH  
Telefon 051/91 91 21

## Meidinger

Ventilatoren und Elektromotoren



Qualitätsprodukte seit mehr als einem halben Jahrhundert. Anpassung an alle Ansprüche der Technik. Geräuschloser Lauf durch spezielle Ausführung der Flügelräder und sorgfältiges Ausbalancieren der Ventilatorflügel und Motoranker. Behebung der magnetischen Geräusche der Elektromotoren durch Spezialwicklung. Genau passende Ersatzteile jederzeit ab Lager lieferbar.

G. Meidinger & Cie, Basel 4  
Telefon 061-23 88 70

2455

# Hürlimann Isolier-Steine

seit 30 Jahren  
als Baumaterialien bewährt.

*Wieder direkt beziehbar!*

Verrechnung durch HG oder Baumaterialien-Händler.  
Verlangen Sie unsere vorteilhafte Offerte.

**K. HÜRLIMANN SÖHNE AG, BRUNNEN**

Telefon (043) 91046



## Stahlhochbau

Gebr.  
Tuchs Schmid AG  
Frauenfeld

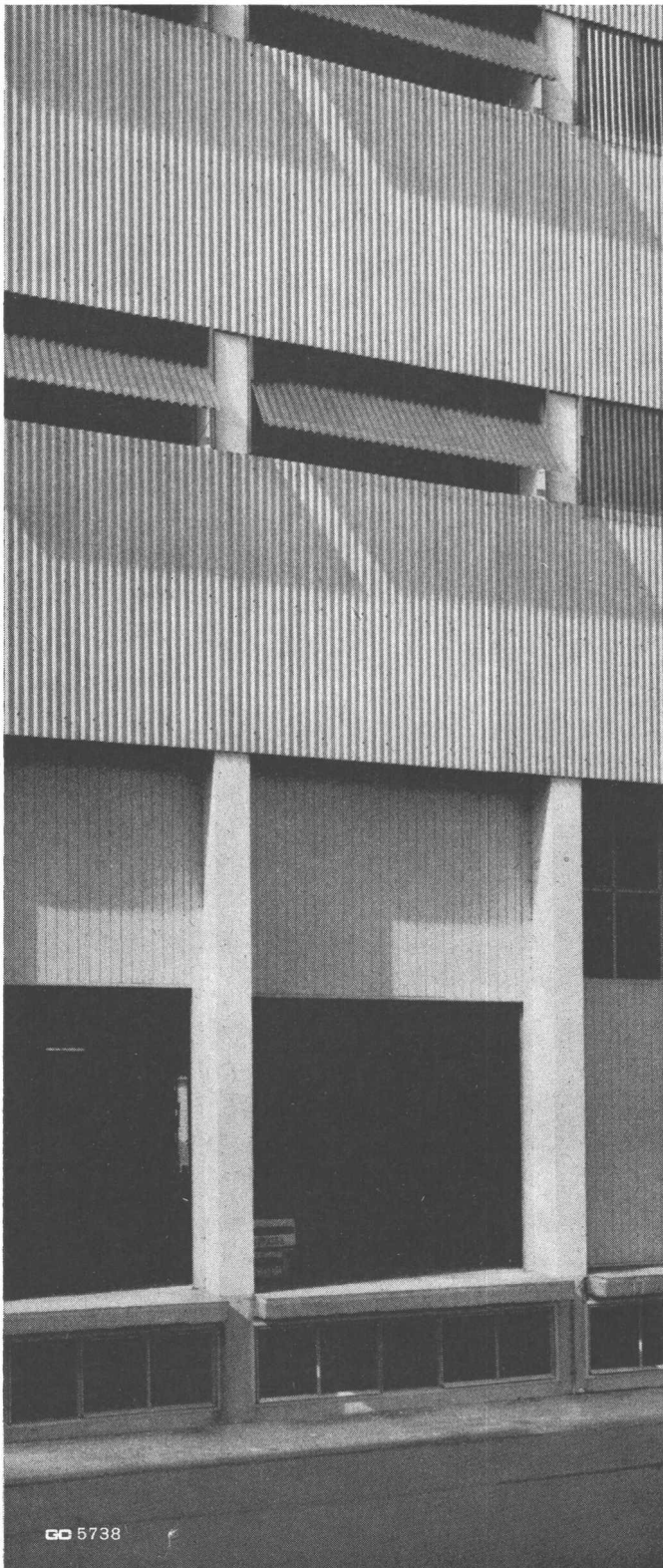


6



# Hubtore und Lüftungsklappen für Lagerhäuser

Geilinger & Co.  
Winterthur **GO**



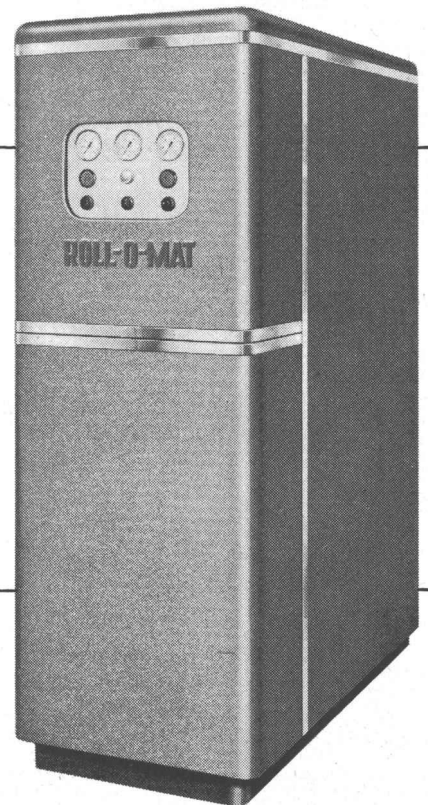
GO 5738

1/60



## Guss dient uns Menschen in hundertfacher Form

In der Schweiz wird während 6-7 Monaten mehr oder weniger konstant geheizt. Es lohnt sich deshalb, dem Heizungsproblem alle Aufmerksamkeit zu schenken. Eine zuverlässige Heizung hängt nicht zuletzt von der richtigen Wahl des Heizkessels ab. Robust... anspruchslos... bereit, jahrzehntelang zu dienen -, diese guten Eigenschaften sind beim Heizkessel aus Guss selbstverständlich. Dazu ist er korrosionssicher. Einzelteile können leicht ersetzt werden; die Umstellung von flüssigen auf feste Brennstoffe und umgekehrt ist ohne komplizierte Umbauarbeiten möglich (Notvorrat an Kohlen!). Darum: Wer baut, vertraut dem Kessel aus Guss! Guss - ein guter Entschluss!



Von-Roll-Boiler-Heizkessel Roll-O-Mat vollautomatisch, Kessel aus Gusseisen. Für Ölfeuerung, umstellbar auf Koksfeuerung. Eignet sich für Ein- und Zweifamilienhäuser. Verlangen Sie bitte Prospekte.

**Gesellschaft der Ludw.  
von Roll'schen Eisenwerke AG  
Eisenwerk Klus, Klus**