

**Zeitschrift:** Schweizerische Bauzeitung  
**Herausgeber:** Verlags-AG der akademischen technischen Vereine  
**Band:** 78 (1960)  
**Heft:** 21

## **Werbung**

### **Nutzungsbedingungen**

Die ETH-Bibliothek ist die Anbieterin der digitalisierten Zeitschriften. Sie besitzt keine Urheberrechte an den Zeitschriften und ist nicht verantwortlich für deren Inhalte. Die Rechte liegen in der Regel bei den Herausgebern beziehungsweise den externen Rechteinhabern. [Siehe Rechtliche Hinweise.](#)

### **Conditions d'utilisation**

L'ETH Library est le fournisseur des revues numérisées. Elle ne détient aucun droit d'auteur sur les revues et n'est pas responsable de leur contenu. En règle générale, les droits sont détenus par les éditeurs ou les détenteurs de droits externes. [Voir Informations légales.](#)

### **Terms of use**

The ETH Library is the provider of the digitised journals. It does not own any copyrights to the journals and is not responsible for their content. The rights usually lie with the publishers or the external rights holders. [See Legal notice.](#)

**Download PDF:** 06.02.2025

**ETH-Bibliothek Zürich, E-Periodica, <https://www.e-periodica.ch>**

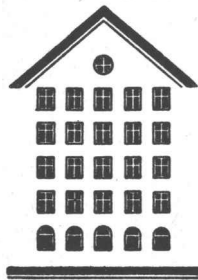
# SCHWEIZERISCHE BAUZEITUNG

WOCHENSCHRIFT FÜR ARCHITEKTUR / INGENIEURWESEN / MASCHINENTECHNIK

REVUE POLYTECHNIQUE SUISSE

ORGAN DES S. I. A. SCHWEIZERISCHER INGENIEUR- UND ARCHITEKTEN-VEREIN  
UND DER G. E. P. GESELLSCHAFT EHEMAL. STUDIERENDER DER EIDG. TECHN. HOCHSCHULE  
GEGRÜNDET 1883 VON ING. A. WALDNER / HERAUSGEGEBEN VON ING. W. JEGHER

*Fenster*



*Kiefer Zürich*

Geleisebau

Strassenbau

Tiefbau

Industrieböden

**WALO**

**WALO**

Bauunternehmung Walo Bertschinger AG

## Verlag

W. Jegher & A. Ostertag, Dianastrasse 5,  
Zürich / Tel. 23 45 07 / Postcheck VIII 6110  
Bürozeiten: Montag bis Freitag 7–12 Uhr  
und 13.45–17.30 Uhr, Samstags geschlossen.  
Postadresse:  
Schweiz. Bauzeitung, Postfach Zürich 39

## Bezugspreise

Einzelheft Fr. 1.65 — Abonnements:

	12 Monate	6 Monate	3 Monate
Schweiz	66.—	33.—	16.50
Ausland	72.—	36.—	18.—

Für Mitglieder des S. I. A., der GEP und des Schweiz. Technischen Verbandes sowie für Studierende der ETH, der EPUL und Schweiz. staatl. Technischer Mittelschulen ermässigte Preiskategorien nach Tarif.

## Anzeigenverwaltung

Mosse-Annoncen AG., Zürich, Limmat-  
quai 94 / Tel. 32 68 17 / Postcheck VIII 1027

## INHALT

- Vorfabrizierte Metallfassaden. Von  
*W. Tuchschnid* . . . . . 339\*
- Eidg. Patentschriften-Sammlung der  
SBZ . . . . . 341
- Asphalt-Dichtungsbeläge für Aus-  
gleichsbecken. Von *W. O. Rüegg* . . . 342\*
- Vereinigung Schweiz. Strassenfach-  
männer . . . . . 345
- Kant. Mittelschule in Locarno. Arch.  
*D. Schnebli* . . . . . 346\*
- Gasturbine für Wind- und Stromer-  
zeugung im Hüttenbetrieb . . . . . 348\*

## Mitteilungen

- Regelapparaturen für die Staustufe  
Hagestein der Niederländischen  
Rheinkanalisation . . . . . 348
- Schweizer Mustermesse 1960, Schluss-  
bericht. «Digital-AG.» Goodyear-  
Pneufabrik in Indien. Wärmeaustau-  
scher . . . . . 349

## Buchbesprechungen

- An introduction to the mechanics of  
solids, by *R. R. Archer* a. o. . . . . 349
- Der Bau von Geflügelställen, von *R.  
Fangauf* und *G. Schröder*. Neuer-  
scheinungen . . . . . 350

## Wettbewerbe

- Primarschulhaus in Hinwil . . . . . 350

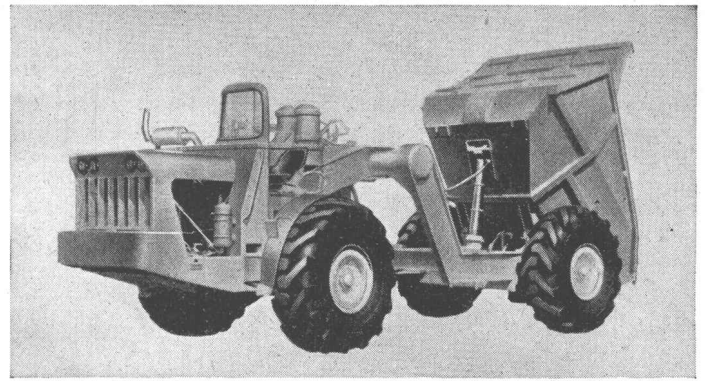
## Ankündigungen

- Jahreskongress der Europäischen  
Vereinigung für Fördertechnik, Ein-  
führung in die Klassifikationstechnik.  
Kunstwerke, die sich bewegen oder  
bewegen lassen, Internationale Infor-  
mationstagung über Kernenergie.  
Europäischer Kurs über Gesundheits-  
technik in Delft. Codeless scanning.  
Kurse des Schweiz. Vereins für  
Schweisstechnik. Vortragskalender . 350



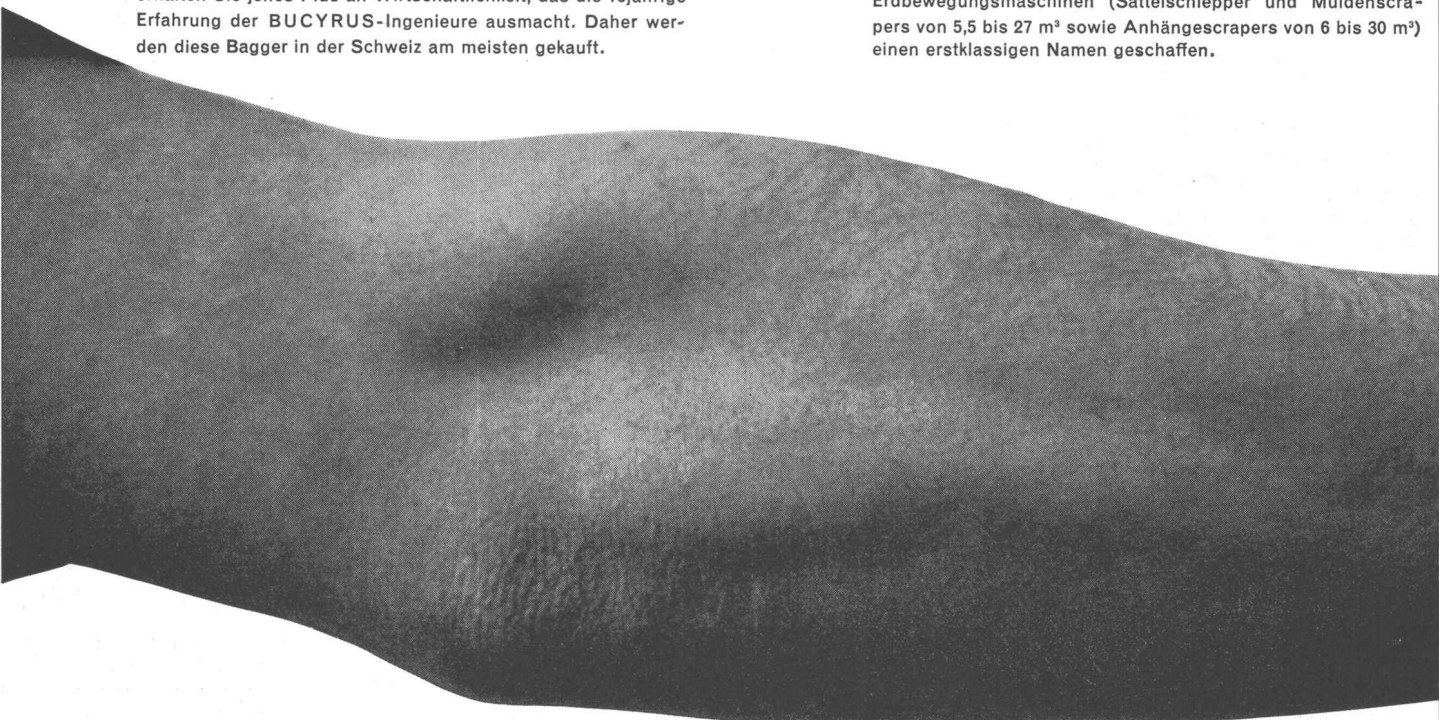
## RUSTON-BUCYRUS BAGGER

Ob Sie mit einem Bagger der berühmten 10-, 19-, 22-, 30-RB-Serie arbeiten oder mit dem BUCYRUS-ERIE 15-B ... immer erhalten Sie jenes Plus an Wirtschaftlichkeit, das die 75jährige Erfahrung der BUCYRUS-Ingenieure ausmacht. Daher werden diese Bagger in der Schweiz am meisten gekauft.



## CURTISS-WRIGHT DUMPER

Die für zuverlässige Flugzeugmotoren bekannten CURTISS-WRIGHT-Werke (21 000 Arbeiter) haben sich auch für schwere Erdbewegungsmaschinen (Sattelschlepper und Muldenscrapers von 5,5 bis 27 m<sup>3</sup> sowie Anhängescrapers von 6 bis 30 m<sup>3</sup>) einen erstklassigen Namen geschaffen.



mit Tief- oder Hochlöffel, Greifer, Planierschaufel oder Kran ausrüstung. Arbeitstiefe bis 5 m, Fahrgeschwindigkeit bis 15 km/Std. Wendekreisradius aussen 4 m, Gewicht 8500 kg luftgekühlter Dieselmotor.

## POCLAIN PNEUBAGGER



Modell 154: 1500 l Kübelinhalt. Drehmomentwandler, Wendegetriebe, Planetenantrieb. Kübel wird unmittelbar über Boden zurückgenommen, daher minimaler Materialverlust. Bogenförmige Hubarme (pat.) als erhöhte Sicherheit für den Fahrer.

## TROJAN PNEULADESCHAUFELN



# Erdbewegung

## 6 Beispiele

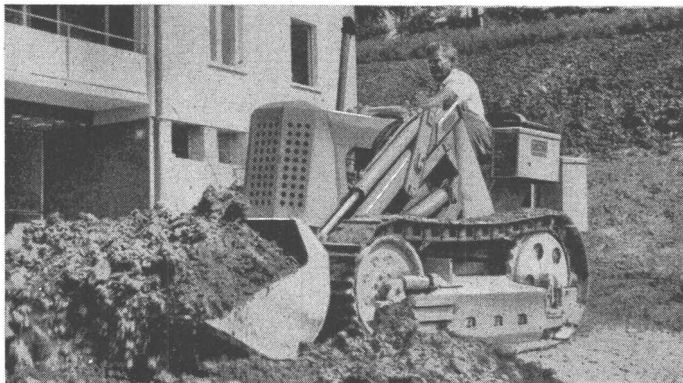


### MUIR-HILL DUMPER

1,9 bis 3,8 m<sup>3</sup> Muldeninhalt, Drehsitz, Entladen durch Schwerkraft oder hydraulisch. Kombiniert mit der entsprechenden Lademaschine, immer noch das wirtschaftlichste Erdbewegungsteam für kurze und mittlere Transportdistanzen.

Die preisgünstige Kleinladeschaufel OC-46 hat sich in allen möglichen Einsätzen gut bewährt. Es arbeiten heute in der Schweiz an die 100 Maschinen; ein Großunternehmen allein besitzt davon ein halbes Dutzend. Sie bringen – oft als Lückenbüsser eingesetzt – erhöhten Gewinn.

### OLIVER RAUPENLADESCHAUFELN



Robert Aebi AG Zürich Uraniastrasse 31/33 Tel. (051) 23 17 50

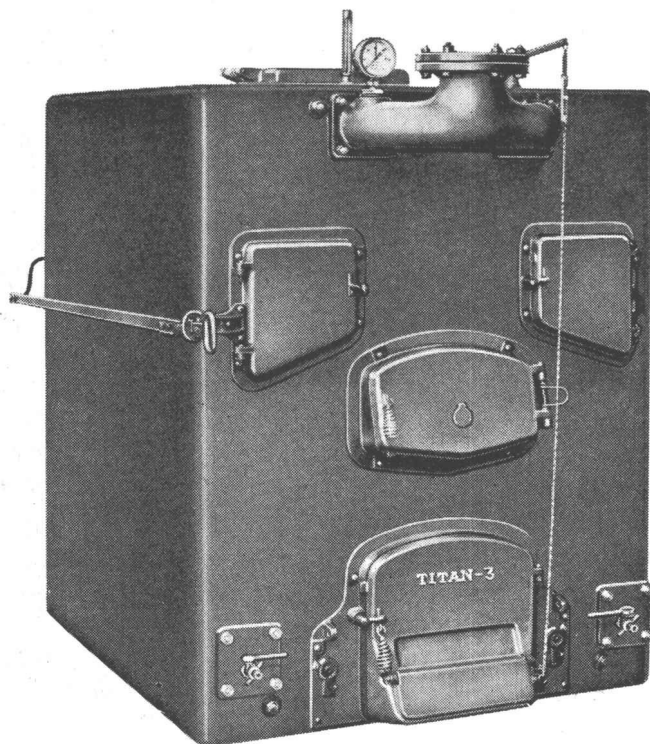
# Robert Aebi



**Wer «auf sicher» entscheiden muss, prüft genau – und wählt dann Guss!**

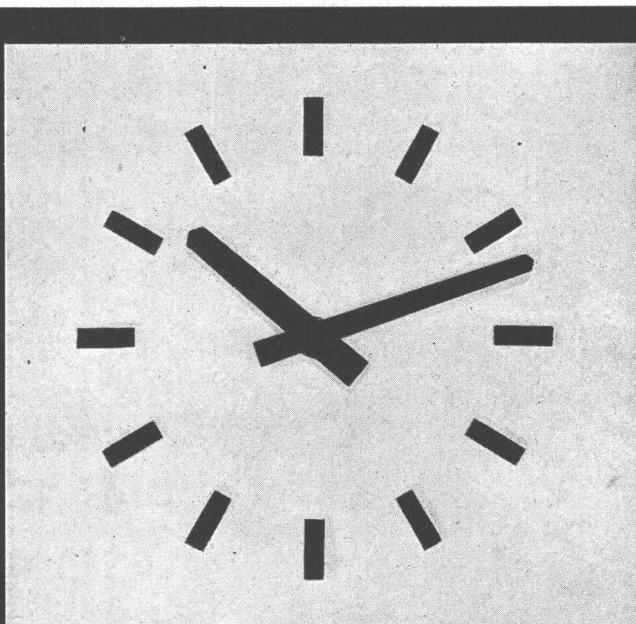
Warum? – Heizkessel aus Guss sind korrosionssicher, sie überdauern Jahrzehnte, können nach Bedarf leicht vergrößert oder verkleinert werden, weil aus Elementen zusammengesetzt. Einzelteile sind ersetzbar. – Und nicht zu vergessen: Ihre Heizung muss jahrzehntelang einwandfrei funktionieren und allen Eventualitäten angepasst werden können! Entscheiden Sie sich für Guss! Sie disponieren weitsichtig und klug, weil die Umstellung von flüssigen auf feste Brennstoffe – und umgekehrt – einfach zu bewerkstelligen ist.

Jawohl: Guss ist preisgünstig, wirtschaftlich und solid! Guss – ein guter Entschluss!



Heizkessel Ideal Titan, Serie 3, für Leistungen von 96 000 bis 280 000 Kcal/Std. sind das Produkt langjähriger Erfahrung. Sie haben sich für die rationelle Verfeuerung von Heizöl und festen Brennstoffen tausendfach bewährt. Verlangen Sie bitte Prospekte.

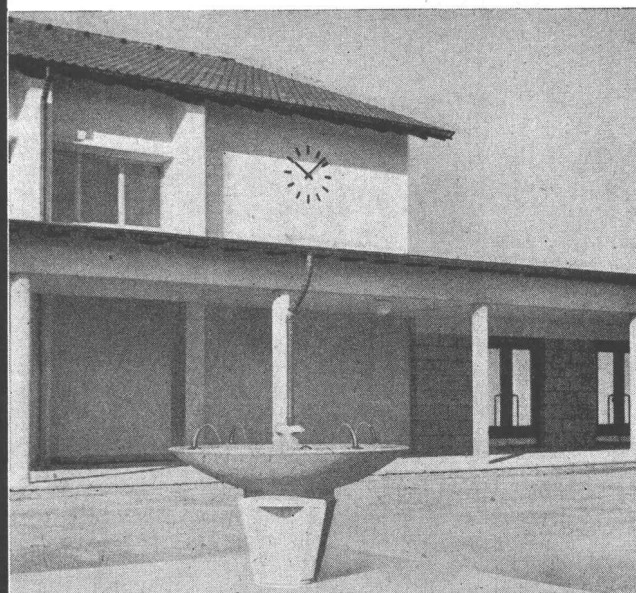
**Ideal-Standard AG Dulliken**



## ELEKTRISCHE UHREN

Aussenuhren sind jahraus-jahrein allen Witterungseinflüssen ausgesetzt; weder Schnee und Regen, noch Wind oder Sonne, sollen ihren genauen Gang beeinträchtigen.

FAVAG-Nebenuhrwerke, gesteuert durch eine FAVAG-Präzisions-Hauptuhr, funktionieren selbst unter härtesten Bedingungen sehr zuverlässig und gewährleisten stets genaue Zeit.



**FAVAG**  
AG  
NEUCHÂTEL

FAVAG  
H. 935

# Hesco- Stop-Jalousie Beschlage

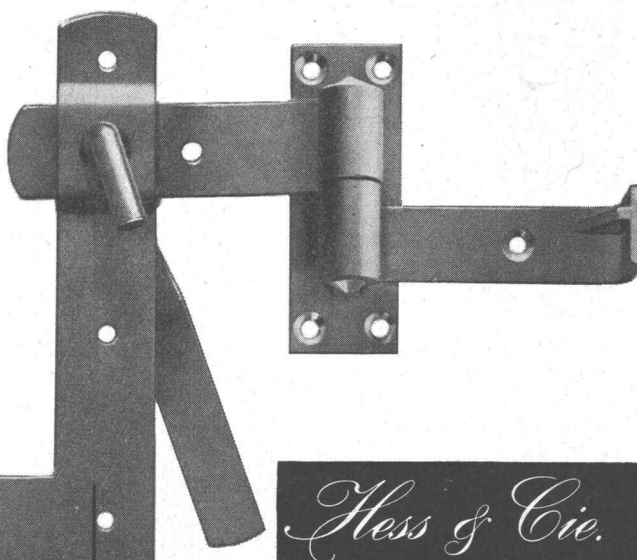
gewahrleisten muheloses Offnen und Schliessen der Fensterladen. Einfache, sichere Ruckhaltvorrichtung ohne Montage von separaten Ruckhaltern.

Beim Offnen genugt ein leichter Stoss auf den Laden wodurch der Schliesshaken selbsttatig einklinkt und auch bei Wind und Wetter nicht gelockert wird.

Beim Schliessen ist der Hebel in Drehpunktnahe greifbar, so dass der Laden ohne Griffwechsel zugezogen werden kann.



**Verkauf  
durch Eisenwarenhandler.**



*Hess & Cie.*

**Drahtzieherei, Metallwaren- und  
Nagelfabrik, Pilgersteg, Ruti / ZH  
Tel. (055) 4 35 22**





**Transporte ohne zweckmässige Fördermittel sind zu teuer!**

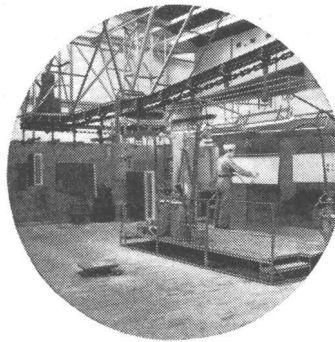


Zum Transportieren gehört auch das Heben und Senken der Lasten sowie das Stapeln. Ueberall, wo Hilfskräfte diese Arbeiten besorgen, macht sich der Einsatz zweckmässiger Fördermittel innert kurzer Zeit bezahlt.

Verlangen Sie Unterlagen oder den Besuch unseres Vertreters.

**OEHLER AARAU**

Eisen- und Stahlwerke Oehler & Co. AG.  
Telephon (064) 2 25 22



Die Oehler-Werke verfügen über ein umfassendes Programm moderner innerbetrieblicher Transportmittel und stellen Ihnen ihre reiche Erfahrung auf diesem Gebiet gerne unverbindlich zur Verfügung.



**SchenkerStoren**  
**Vitra-Flex**

**Die bewährte Store für Doppelverglasungsfenster**

**Beliebige Lamellenverstellung**

**Grosse Farbwahl**

**Zuverlässige Getriebebedienung**

**Storenfabrik**

**Emil Schenker AG., Schönenwerd**

Telephon (064) 3 13 52

**Filialen in: Basel, Bern, Genf, Lausanne, Lugano, Luzern, Solothurn, St. Gallen, Winterthur, Zürich**

# BRIGATEX +

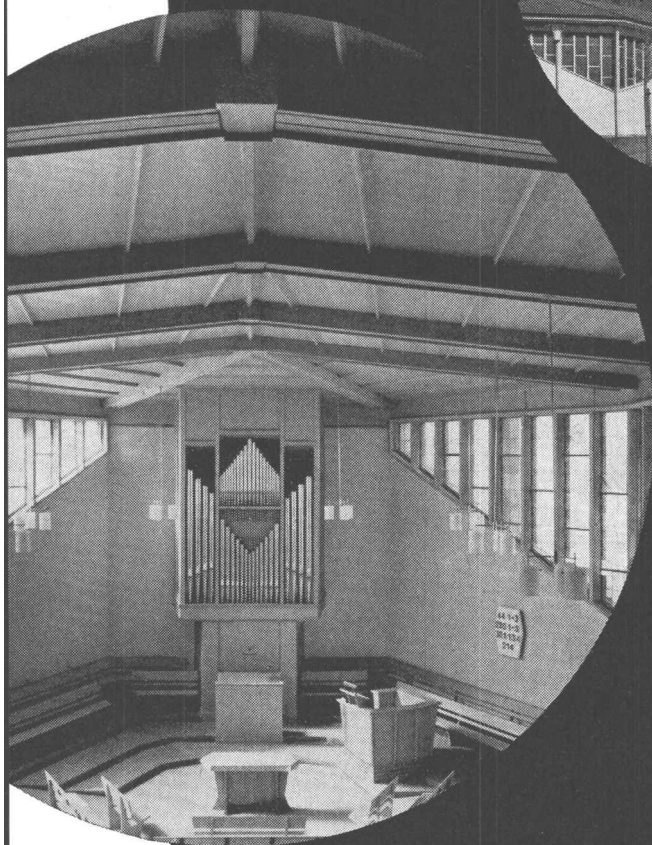
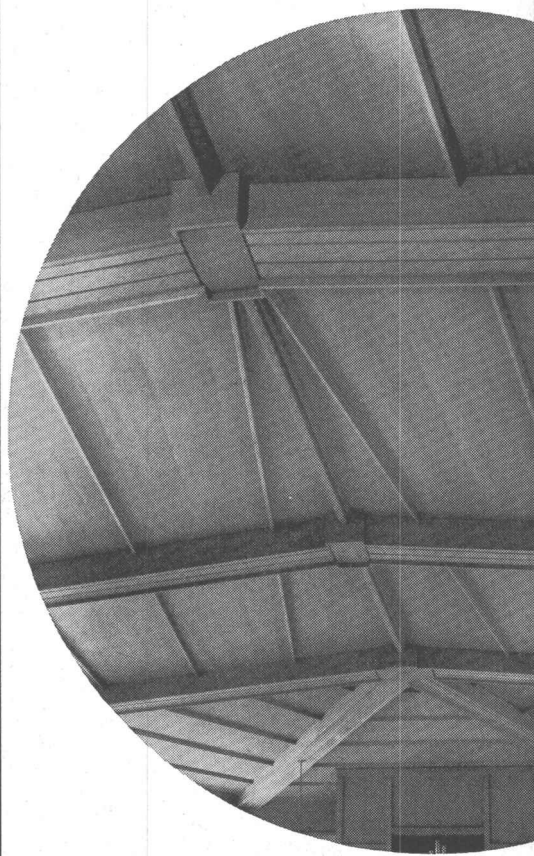
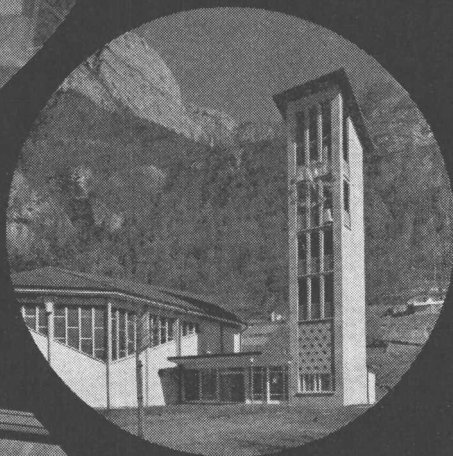
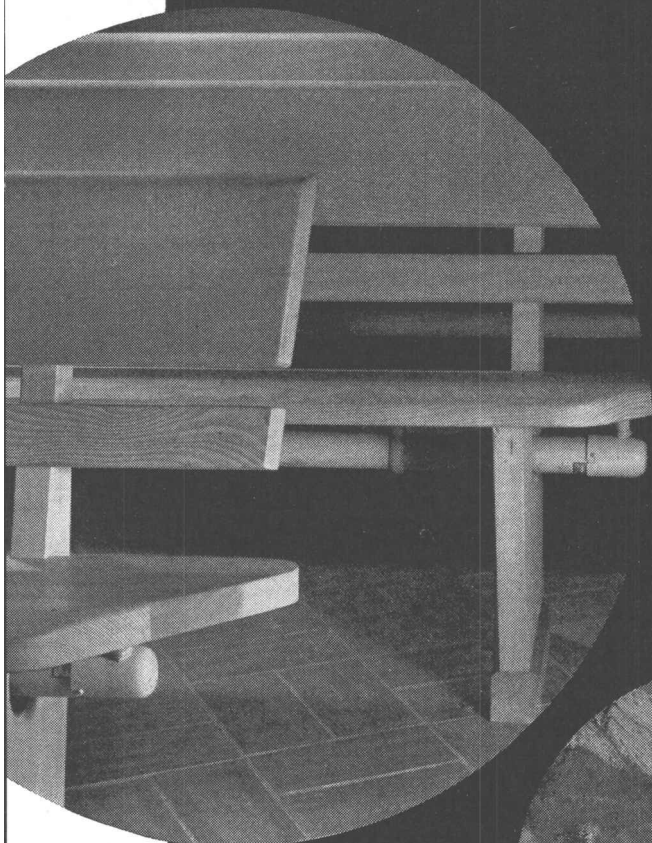
# ELOTEX

**höchsten  
Ansprüchen  
gewachsen**

---

**Bildreportage  
schwieriger Verleimungsarbeiten**

---



Die Kirchenbänke mit darunterliegender Heizung in der Kirche Sargans wurden mit ELOTEX HF 59 wärmebeständig verklebt.

Bei der Verklebung mit Holztafeln sowie beim Aufkleben der Abdeckleisten genügte nur ein hochwertiger Leim wie BRIGATEX.



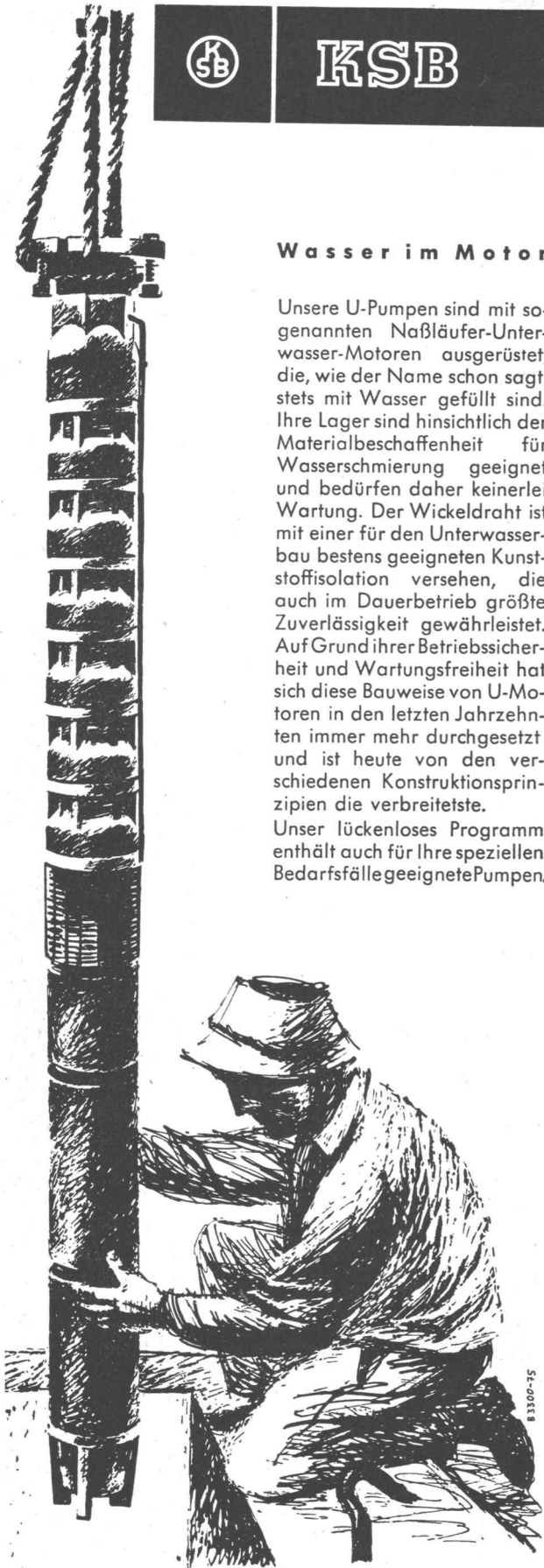




# KSB

## Wasser im Motor

Unsere U-Pumpen sind mit sogenannten Naßläufer-Unterwasser-Motoren ausgerüstet, die, wie der Name schon sagt, stets mit Wasser gefüllt sind. Ihre Lager sind hinsichtlich der Materialbeschaffenheit für Wasserschmierung geeignet und bedürfen daher keinerlei Wartung. Der Wickeldraht ist mit einer für den Unterwasserbau bestens geeigneten Kunststoffisolation versehen, die auch im Dauerbetrieb größte Zuverlässigkeit gewährleistet. Auf Grund ihrer Betriebssicherheit und Wartungsfreiheit hat sich diese Bauweise von U-Motoren in den letzten Jahrzehnten immer mehr durchgesetzt und ist heute von den verschiedenen Konstruktionsprinzipien die verbreitetste. Unser lückenloses Programm enthält auch für Ihre speziellen Bedarfsfälle geeignete Pumpen.



**Verkaufsbureau KSB Zürich AG**  
 Spanweidstrasse 3, Zürich 6      Tel. (051) 28 25 18



«**WIPPERMANN**»  
**Präzisions-Rollenketten-**  
**Antriebe**  
 für hohe Ansprüche



**Komplette**  
**Antriebe ab Lager**

Verlangen Sie Katalog 160 B

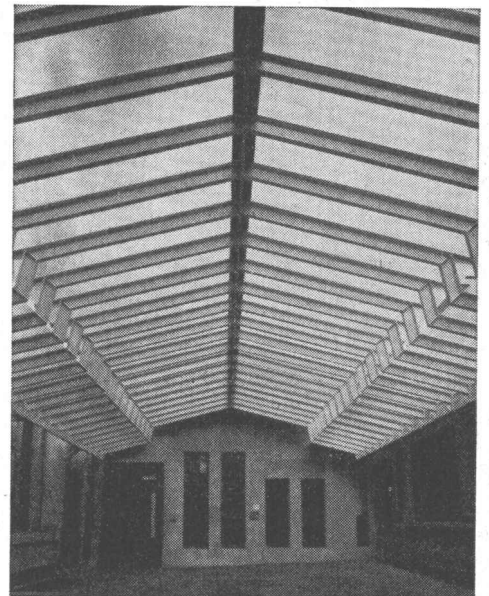
# WILH. PLÜSS ZÜRICH 1

Talstraße 66    Telephone (051) 2752 01/2727 80    Postfach Zürich 39

WALLISELLEN-ZH    TEL. 051/933232

WALLISELLEN-ZH

SIEGFRIED **keller** AG



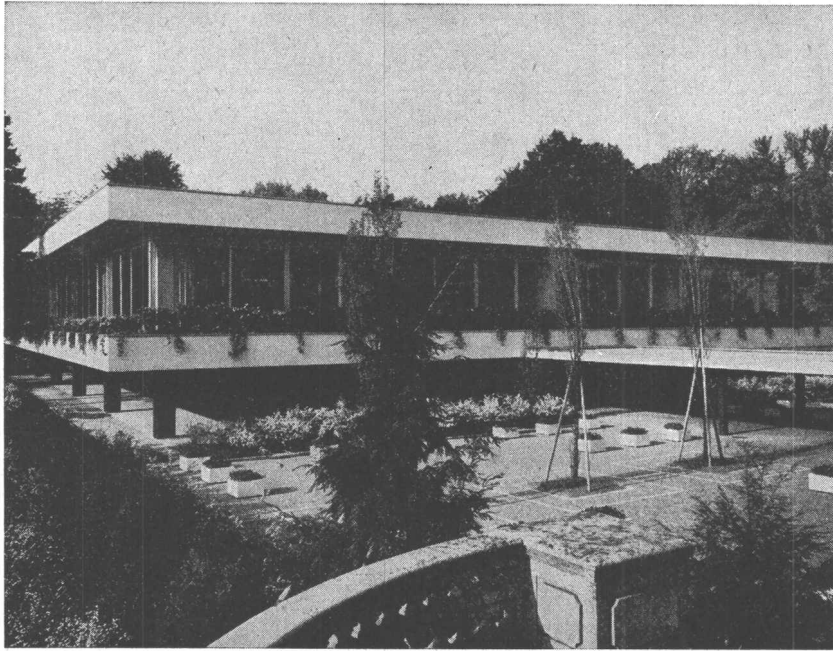
**Kittlose Glasdächer**  
 System WEMA

Hofüberdachungen und Vordächer  
 Shedrinnen

**Flachbedachungen**

**Terrassenbeläge**

**Grundwasserisolierungen**



Neubau Kantine Schweiz. Rückversicherungs-Gesellschaft, Zürich

**AEZ**

**Flachdachbeläge und  
wasserdichte Isolierungen  
3500 m<sup>2</sup>**

Architekt: Prof. Dr. H. Hofmann, Zürich †  
Bauleitung: Casetti + Rohrer, Architekten, Zürich  
Baunternehmung: AG. Heinr. Haff-Haller, Zürich

Löwenstrasse 40  
Telephon (051) 25 88 66

**Asphalt-Emulsion AG Zürich**

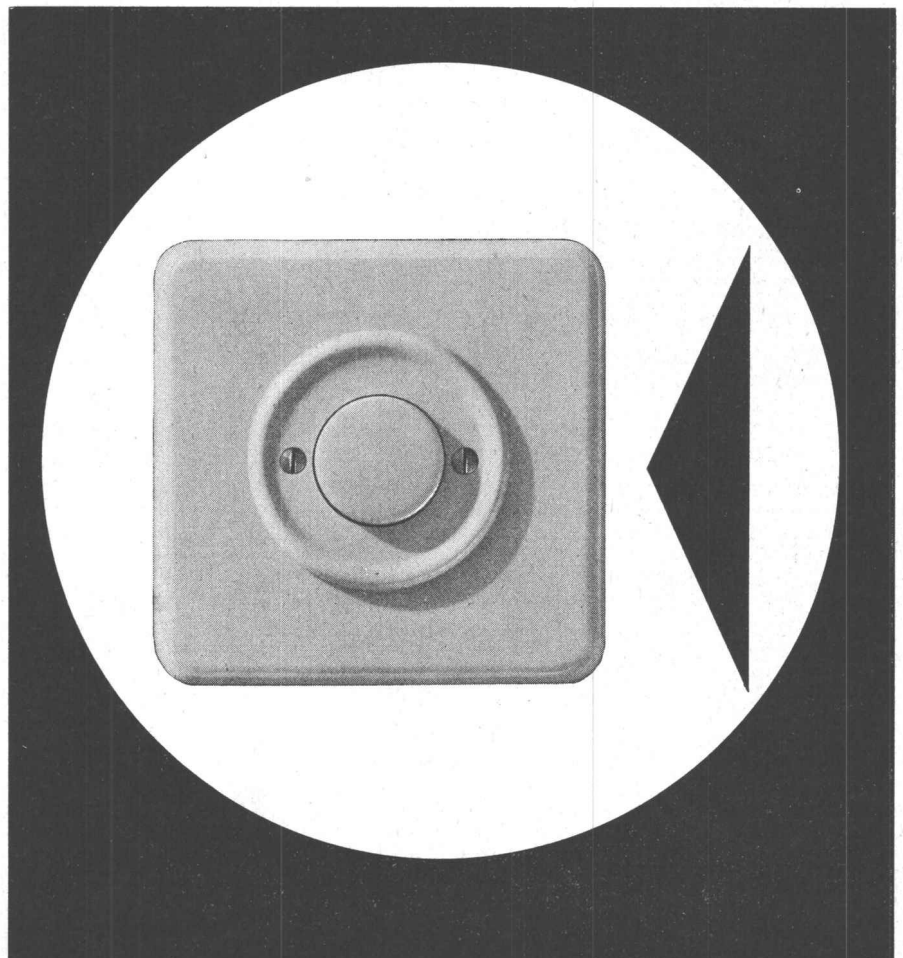
**KX-Druckknopfschalter  
~ 10 A 250 V**

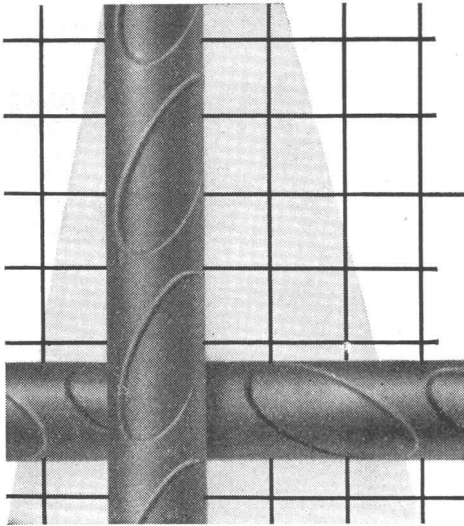
KX ist der erste Druckknopfschalter, der in Anpassung an den modernen Innenausbau in sieben verschiedenen Farben hergestellt wird.

Dank seiner hohen Abschaltleistung findet er auch in Hotels, Schulhäusern, Spitälern und andern Grossbeleuchtungsanlagen immer mehr Verwendung.

Zudem hat sich herausgestellt, dass durch die Druckbewegung beim Schalten Mauern und Tapeten in der Umgebung des Druckknopfschalters nicht mehr verschmutzt werden — ein Grund mehr, KX zu verwenden!

Xamax AG Zürich 50-Oerlikon  
Telephon (051) 46 64 84



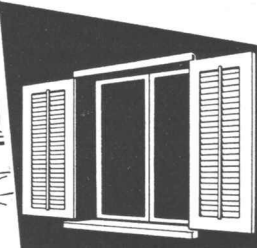
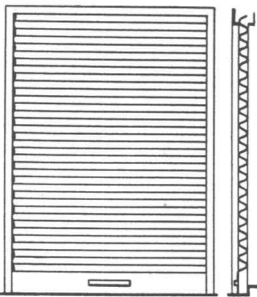
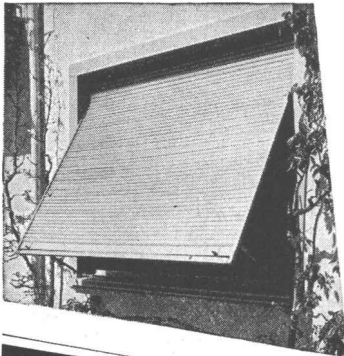


Die Profilierung der  
**PERFEKT** Stahldrahtnetze erhöht  
 die maximale statische Haftfestigkeit gegenüber glatten Drähten  
 um rund 300%

⊕ Patent und Auslandpatente

**EMIL HITZ**

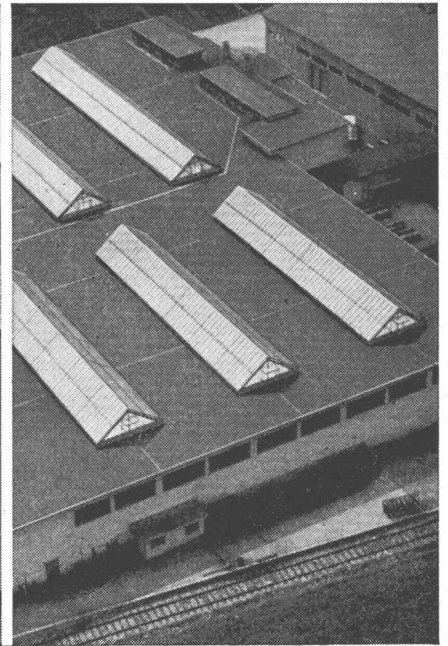
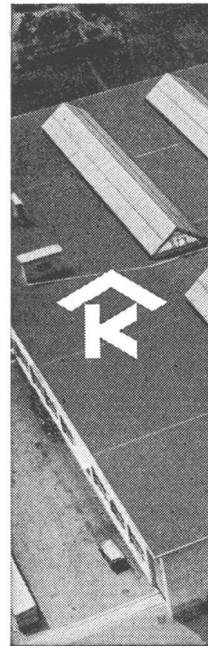
Fabrik für Drahtgeflechte  
 Zürich 3/45 Grubenstrasse 29 Telefon 051-33 25 50  
 Zweigbetrieb Basel  
 Obere Rebgrasse 40 Telefon 061-32 45 92



**HARTMANN**

Bei Bedarf  
 wenden Sie sich  
 mit Vorteil an  
 die Spezialfirma

**HARTMANN & CO. AG. BIEL**  
 ROLLADENFABRIK UND METALLBAU - TEL. (032) 2 77 37  
 Filialen in Basel, Bern, Lausanne, Luzern, Neuchâtel und Zürich



Kittlose Oberlichter  
 für Shed- Sattel- und Pultdächer

Parallelöffnende Ventilations-  
 flügel «AIREX»

**KULLY**

**GLASDÄCHER**

A. Kully A.G. Glasdachwerke Olten

**SCHWEIZER BAUBESCHLÄGE**

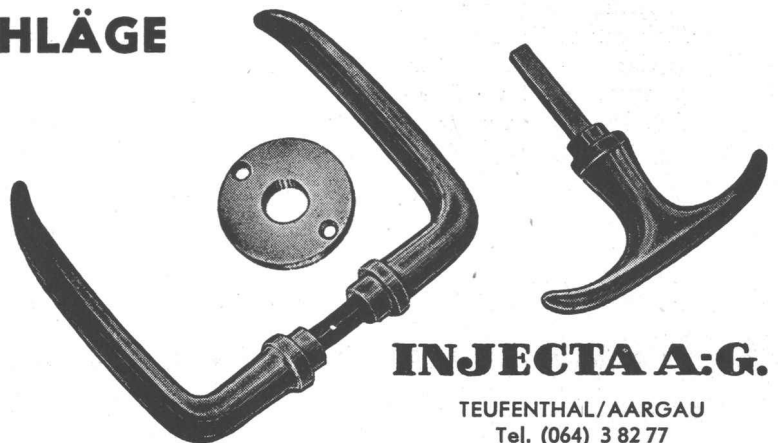
**INCA**

aus hochwertiger  
 Neusilber-Legierung

Erstklassige  
 Vernicklung und  
 Verchromung

Grosse Dauer-  
 haftigkeit

Formschöne  
 Ausführung

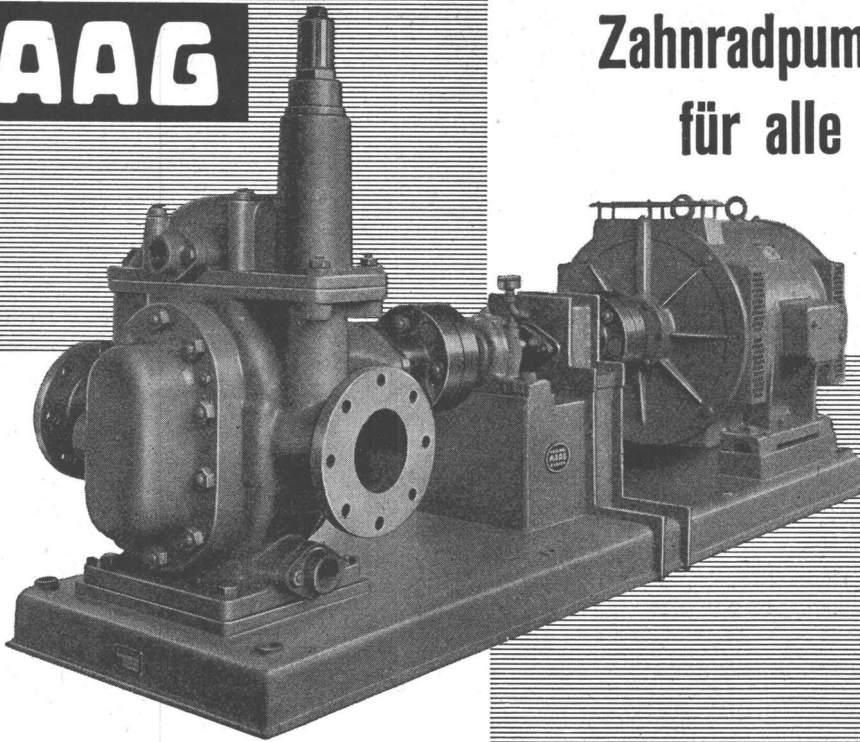


**INJECTA A.G.**

TEUFENTHAL/AARGAU  
 Tel. (064) 3 82 77

# MAAG

## Zahnradpumpen für alle Industrien



J-51

# MAAG-ZAHNRÄDER A.-G. ZÜRICH

# WEY

## Bautenschutzmittel Baukunststoffe

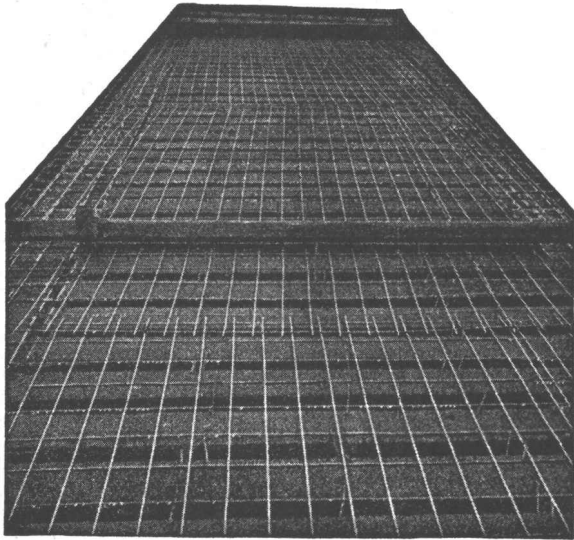
### Aus unserem Verkaufsprogramm

**BETONPLAST** (flüssig) und **ELAPOR** (Pulver) sind Betonverflüssiger, die den  $\frac{W}{Z}$ -Faktor reduzieren, die Druckfestigkeit steigern und die Dichtigkeit erhöhen.



**WEY - Baustoff - Chemie AG · Zürich 6/57 · Streitholzstrasse 7 Tel. 051/28 21 91**

# Gut isoliert **besser** gebaut



Je besser die Isolation, umso geringer die Heizkosten. Die Ersparnisse an Heizkosten machen im Laufe der Jahre oft ein Vielfaches dessen aus, was eine gut isolierende Decke mehr kostet. Mit BAUKORK-Isolierdecken – K-Werte zwischen 0,58 und 0,68 – bauen Sie bei Wegfall von Gefällsbeton etc. sogar noch billiger!

Fragen Sie die Spezialisten mit grosser, praktischer Erfahrung.

## **BAUKORK AG.**

Verkaufsbüro Zurich, Gotthardstr. 61

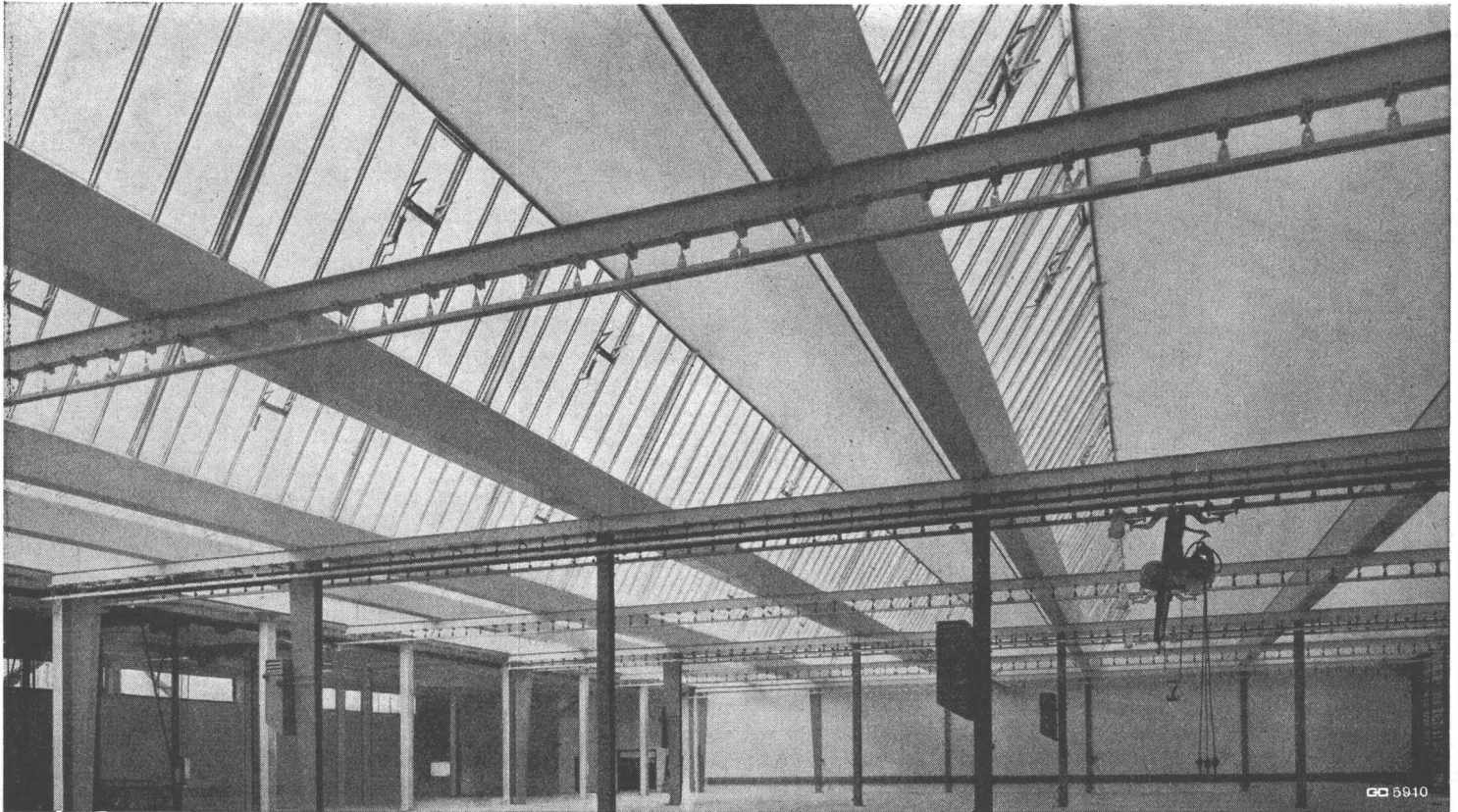
Telephon 051/238012 - Werk in Steinhausen/Zug

---

**GC**

## **Stahl-Shedbauten**

**gute Lichtverhältnisse  
hohe Wirtschaftlichkeit  
kurze Bauzeit**



GC 5940

---

**Geillinger & Co. Winterthur**