

Zeitschrift: Schweizerische Bauzeitung
Herausgeber: Verlags-AG der akademischen technischen Vereine
Band: 78 (1960)
Heft: 30

Werbung

Nutzungsbedingungen

Die ETH-Bibliothek ist die Anbieterin der digitalisierten Zeitschriften. Sie besitzt keine Urheberrechte an den Zeitschriften und ist nicht verantwortlich für deren Inhalte. Die Rechte liegen in der Regel bei den Herausgebern beziehungsweise den externen Rechteinhabern. [Siehe Rechtliche Hinweise.](#)

Conditions d'utilisation

L'ETH Library est le fournisseur des revues numérisées. Elle ne détient aucun droit d'auteur sur les revues et n'est pas responsable de leur contenu. En règle générale, les droits sont détenus par les éditeurs ou les détenteurs de droits externes. [Voir Informations légales.](#)

Terms of use

The ETH Library is the provider of the digitised journals. It does not own any copyrights to the journals and is not responsible for their content. The rights usually lie with the publishers or the external rights holders. [See Legal notice.](#)

Download PDF: 30.01.2025

ETH-Bibliothek Zürich, E-Periodica, <https://www.e-periodica.ch>

SCHWEIZERISCHE BAUZEITUNG

WOCHENSCHRIFT FÜR ARCHITEKTUR / INGENIEURWESEN / MASCHINENTECHNIK

REVUE POLYTECHNIQUE SUISSE

ORGAN DES S. I. A. SCHWEIZERISCHER INGENIEUR- UND ARCHITEKTEN-VEREIN
UND DER G. E. P. GESELLSCHAFT EHEMAL. STUDIERENDER DER EIDG. TECHN. HOCHSCHULE
GEGRÜNDET 1883 VON ING. A. WALDNER / HERAUSGEGEBEN VON ING. W. JEGHER



Zürich Bern Basel Solothurn Luzern Chur Lausanne Genf Sion Lugano

BERCHTOLD & Co.
HEIZUNG • LÜFTUNG
WARMWASSER
THALWIL

**INDUSTRIE-
HEIZUNG**
HEISSWASSER
STATT DAMPF

Telephon
051/92 05 01

**Stein
zeug
Embrach**

Steinzeugfabrik
Embrach AG
für Kanalisation
und chemische Industrie

Embrach/ZH

Verlag

W. Jegher & A. Ostertag, Dianastrasse 5,
Zürich / Tel. 23 45 07 / Postcheck VIII 6110
Bürozeiten: Montag bis Freitag 7—12 Uhr
und 13.45—17.30 Uhr. Samstags geschlossen.

Postadresse:

Schweiz. Bauzeitung, Postfach Zürich 39

Bezugspreise

Einzelheft Fr. 1.65 — Abonnements:

	12 Monate	6 Monate	3 Monate
Schweiz	66.—	33.—	16.50
Ausland	72.—	36.—	18.—

Für Mitglieder des S. I. A., der GEP und
des Schweiz. Technischen Verbandes sowie
für Studierende der ETH, der EPUL und
schweiz. staatl. Technischer Mittelschulen
ermässigte Preiskategorien nach Tarif.

Anzeigenverwaltung

Mosse-Annoncen AG., Zürich, Limmat-
quai 94 / Tel. 32 68 17 / Postcheck VIII 1027

INHALT

Die neue Sicherungsanlage der Kreuzungsstation Cavadürli der Rhödischen Bahn. Von *E. Kuhn* 495*

Verlegung eines Dükers durch die Aare bei Selzach. Von *P. Lüthi* 498*

Eidg. Amt für Strassen- und Flussbau. Von *R. Ruckli* 500

Internationaler Stahlbrückenwettbewerb der United States Steel Corp. Von *Klaus Wehrli* 501*

7½ Prozent. Von *H. Marti* 503

Hochhäuser und Ausnahmegewilligungen in Basel-Stadt 504

Nekrologe

J. Büchi 504*
G. Prato, J. Gruber, H. Pruppacher 505

Wettbewerbe

Schwesternhaus der Heil- und Pflegeanstalt Königsfelden 506

Buchbesprechungen

Schweiz. Bundesbahnen, Geschäftsbericht. Abhandlungen der Internat. Vereinigung für Brückenbau und Hochbau. Neuerscheinungen 506

Mitteilungen aus dem S. I. A.

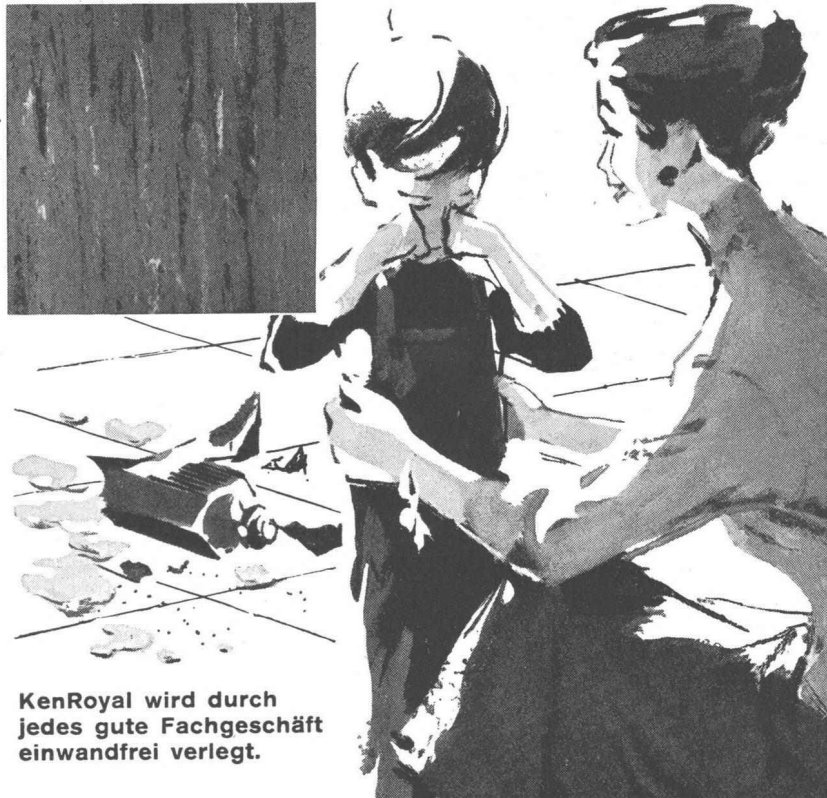
Sektion Winterthur, Fachgruppe der Architekten und Bauingenieure 506

Ankündigungen

Verband Schweiz. Bildhauer- und Steinmetzmeister. Fachmesse für Holzbearbeitung in Basel 506

Ken-Böden passiert nichts!

Tatsächlich sind die dekorativen KenRoyal-Platten unempfindlich gegen Wasser, Fett, Öl, Laugen und selbst weitgehend säurefest. Die porenfreie Oberfläche widersteht jeder normalen Abnutzung, ist schmutzabweisend und spielend leicht zu reinigen. KenRoyal hat sich deshalb als Bodenbelag für Küchen, Badezimmer und Hallen, aber auch für Büros und Geschäftsräume immer bewährt. Mit der prächtigen Farbauswahl kann jedem Raum die individuelle Note gegeben werden. KenRoyal-Böden sind so dauerhaft, dass sie auch nach Jahren immer noch wie neu aussehen. KenRoyal ist zu Recht — zusammen mit KenTile und KenFlex — der meistgefragte Plastikbodenbelag der Welt.



**KenRoyal wird durch
jedes gute Fachgeschäft
einwandfrei verlegt.**

KENROYAL


Die Vinyl-Platten für hervorragende Bodenbeläge in über 20 verschiedenen Farben! Platten 23x23 cm, in 2,0 mm Dicke.

Generalvertretung und Engroslager

Hans Hassler & Co. AG. Aarau

Das führende Haus für Linoleum- und Plastikbeläge



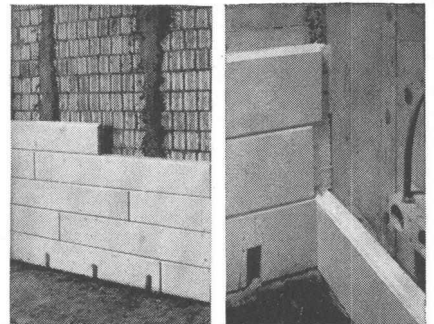
Gebr. 
Tuchs Schmid AG
Frauenfeld

Hallen in Stahl

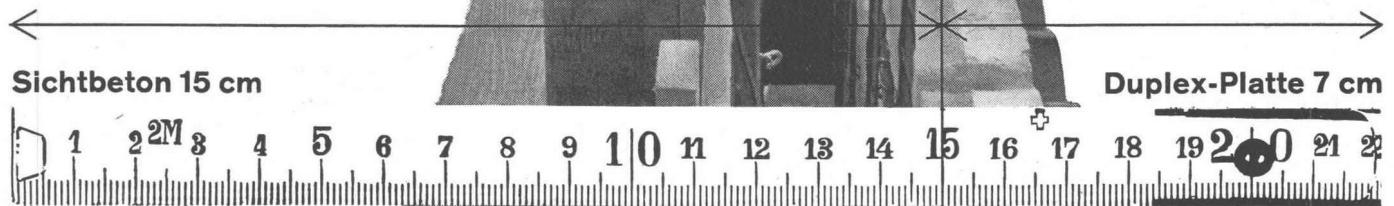
Die Duplex-Bauweise ist billiger dank Rationalisierung und besser durch erhöhte Wärmeisolierung. Das Mauerwerk braucht nur noch den statischen Anforderungen zu genügen.

Eine Duplex-Platte von 7 cm Stärke, die gleichzeitig als innere verlorene Schalung dient, ergibt zusammen mit einem Sichtbetonmauerwerk von 15 cm den k-Wert von 0,644. Damit sind die Vorteile und Auswertungsmöglichkeiten dieser Platten schon bewiesen. Durch das stockwerkhohe Versetzen wird eine innere Holzschalung überflüssig. Sie hat den Vorteil, dass man sie trocken versetzen kann, sodass keine zusätzliche Feuchtigkeit in den Bau gebracht

wird. Eine wesentliche Einsparung wird erzielt durch den Wegfall des Grundputzes. Verwenden auch Sie Duplex Isolier- und Schalungsplatten; ihre Vorzüge sind klar: bessere Isolierung, Einsparung des Grundputzes, Gewinn an Raum, trockenes Versetzen, Verkürzung der Bauzeit. Architekten und Baufachleuten stellen wir gern unsere neue Tabelle mit Vergleichszahlen über Preise und Isolationswerte zu. Gips-Union AG Zürich, Talstr. 83, (051) 23 37 60



Duplex Isolier- und Schalungsplatten

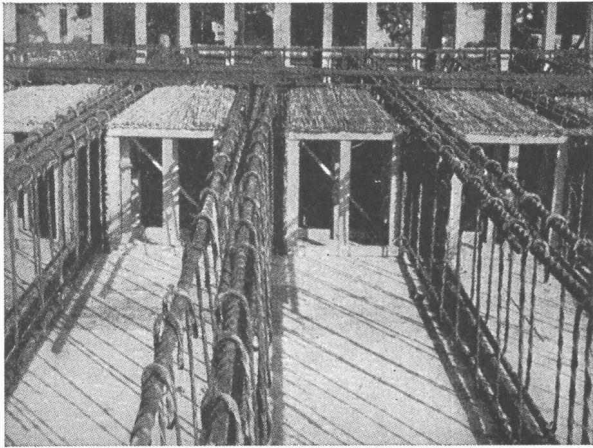


k-Wert **0,644**

keine innere Holzschalung mehr

Grundputz fällt weg





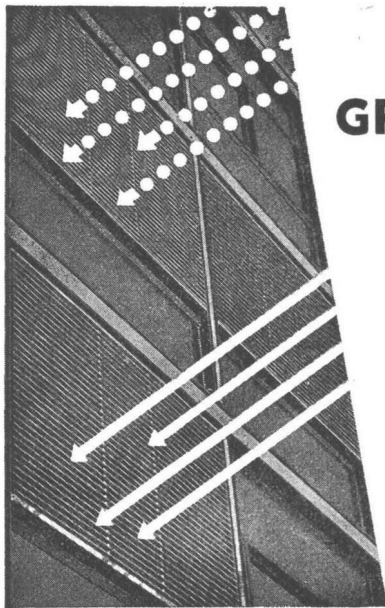
ROBUR Schilfrohrzellen für Betondecken

starke, betondichte Hohlkörper,
alle Dimensionen, verschiedene Ausführungen

Vorteile: Freie Konstruktion
Ueberbrückung von grossen Spannweiten
Decken ohne Unterzüge
Geringes Eigengewicht (Reduktion bis 200 kg/m²)
Entlastung von Trägern,
Stützen und Fundamenten
Vorzügliche Isolation
Preisgünstig
Offerten und Muster zu Diensten

VEREINIGTE SCHILFWEBEREIEN, ZÜRICH

Telephon (051) 28 43 63




GRIESSER

Aadorf
Basel
Bern
Chaux-de-Fonds
Delémont
Genève
Lausanne
Locarno
Luzern
Olten
St. Gallen
Schaffhausen
Thun
Winterthur
Zürich

Sonnen- und
Wetterschutz mit

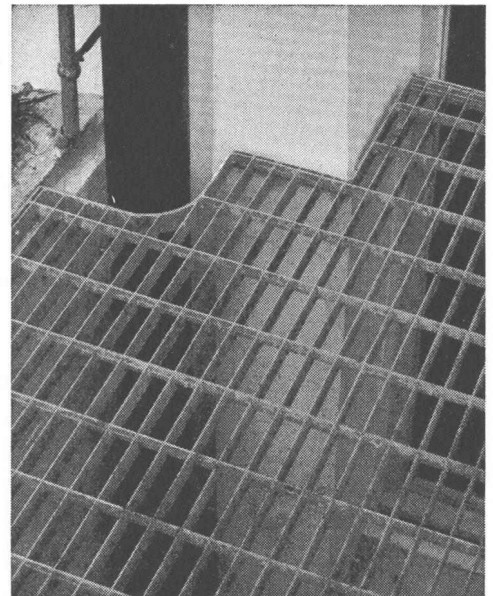


ROLL-LAMELLENSTOREN

TEL. 051/933232

WALLISELLEN-ZH

SIEGFRIED **Keller** AG



Lichtschachtroste

Schuhkratzer - Podeste
Abdeckungen

Sämtliche Gitterrostkonstruktionen
System WEMA

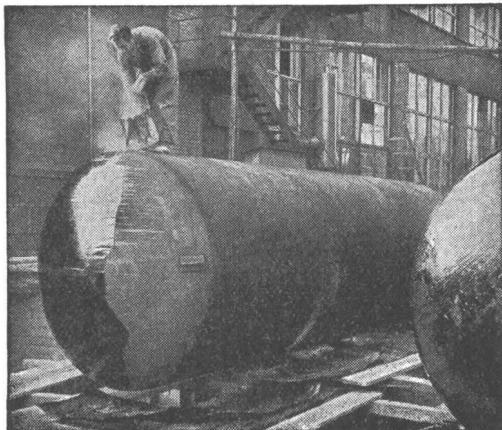
„WABERIT“-TANKISOLIERUNG

Die Tankisolierung ist seit Jahren eine **Spezialität** unserer Firma.

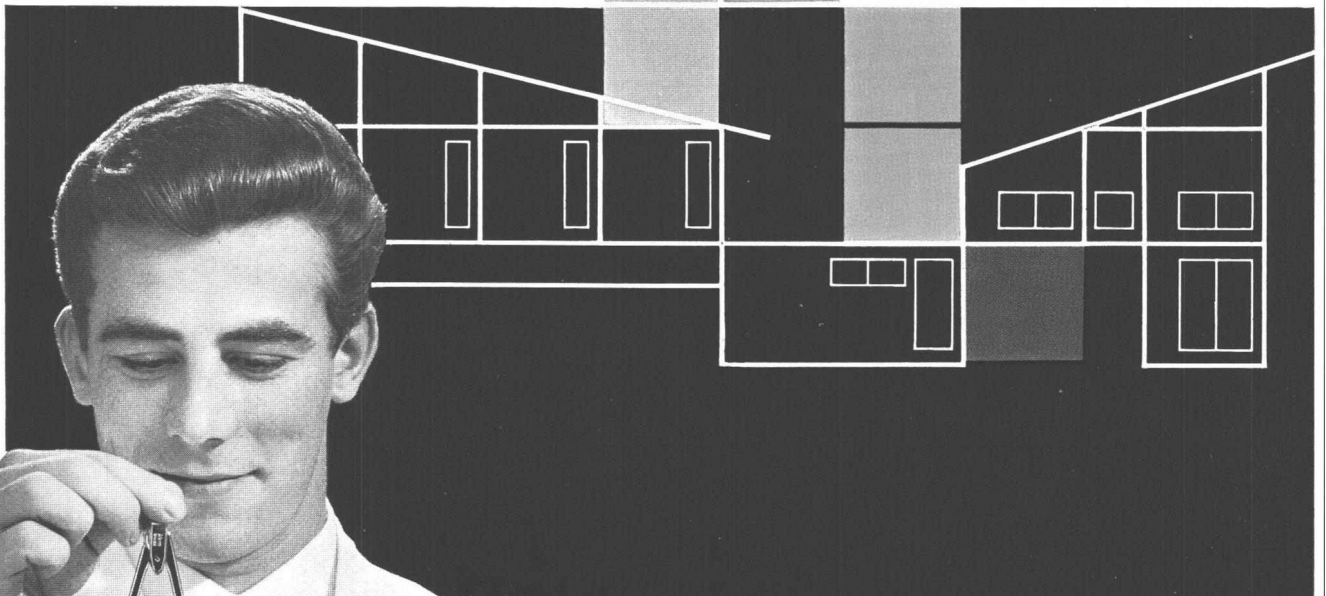
Langjährige Beobachtungen haben erwiesen, dass das «Beerdigen» eines Tanks nur mit dem üblichen hauchdünnen Teer- oder Asphalt-Anstrich unmöglich den vorhandenen Gefahren der Rostanfressungen und vagabundierenden elektrischen Strömen Einhalt gebieten kann.

Die Kontrolle des **Waberit-Belages** mit unserem **patent. Prüfgerät** gewährleistet eine **absolut wasserundurchlässige Isolation**. Belagstärke ca. 3—4 mm. Isolation auf der Baustelle. EMPA gepr. 29853/1 20jährige Erfahrung
Referenzen, Muster und Offerten stehen gerne zur Verfügung.

Strassenbaumaterial AG. Bern Wankdorffeldstrasse 70
Telephon (031) 8 31 34



unendliche Kombinationsmöglichkeiten

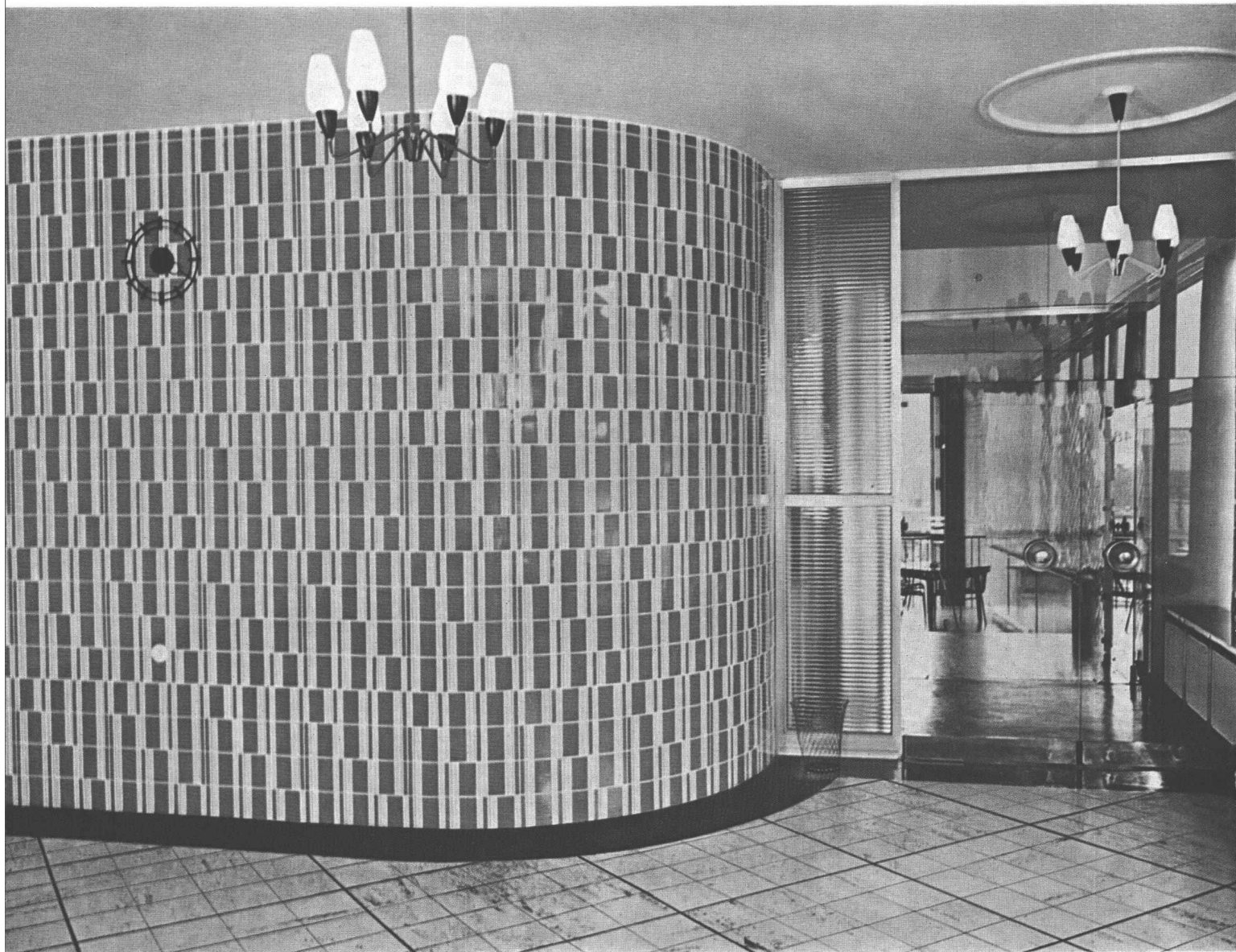


K. Joridi

Keramische Wand- und Bodenplatten

Beratung und Lieferung durch die Fachgeschäfte

Keramische Wand- und Bodenplatten



Eingangshalle in einem Verwaltungsgebäude
Wandbelag aus Streifen von Steingut-Wandplatten

Keramische Wand- und Bodenplatten bieten unendliche Kombinationsmöglichkeiten dank ihrer verschiedenen Formate und insbesondere der reichen Farbskala, die von der Industrie den neuzeitlichen Anforderungen laufend angepaßt wird.

Der Architekt hat die Möglichkeit, eine individuelle und moderne Gestaltung zu verwirklichen. Seinen künstlerischen Bedürfnissen sind praktisch keine Grenzen gesetzt.

Der Bauherr kann seine Wünsche seiner Persönlichkeit entsprechend zur Geltung bringen. Er wird außerdem einen unverwüstlichen Wand- und Bodenbelag erwerben, welcher für Reinigung und Unterhalt den kleinsten Aufwand erfordert.



VON ROLL

im Dienste
des Bahnbaues

Eisenbahnmateriäl

Weichen
Kreuzungen

Schienenbefestigungsmittel
Zahnstangen aller Systeme
Drehscheiben
Schiebebühnen
Krane und Verladeanlagen
Prellböcke
Rangierwinden

Armaturen
für Fahrleitungen

Gesenkschmiedestücke
Schrauben und Gussstücke
für Schienenfahrzeuge

VON ROLL Bern

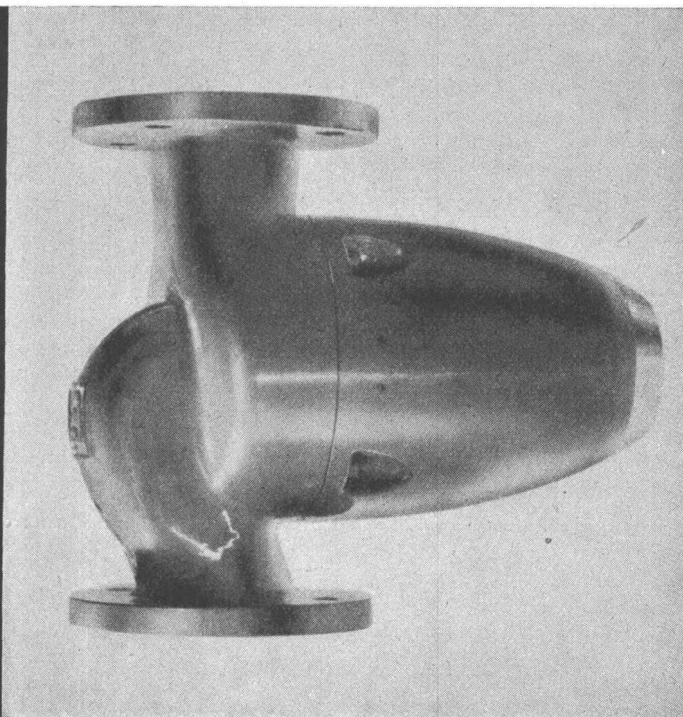
349

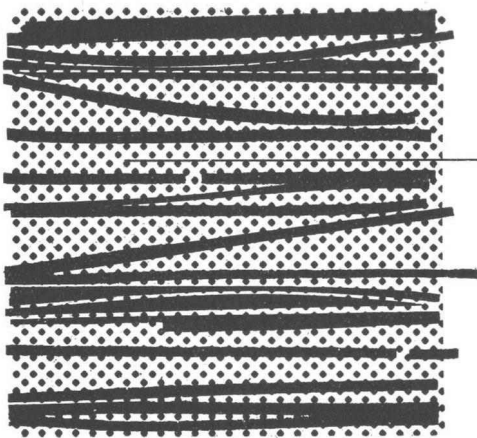
perfecta

die weitestverbreitete stopfbüchlose Umwälzpumpe
der Welt verbessert auch Ihre Heizung



K. Rütchi Pumpenbau Brugg Schweiz





Asbestzement **Eternit**

Asbest + Zement

Ein Inserat der ETERNIT AG Niederurnen

Eternit-Asbestzement besteht aus Portlandzement und Asbestfasern. Portlandzement hat die Druckfestigkeit eines guten Steines. Asbestfasern besitzen eine Zugfestigkeit, welche die von Stahldraht erreicht. Diese Eigenschaften ermöglichen die Produktion von **Eternit**-Druckrohren bis zu 24 Atm. Prüfdruck. **Eternit**-Schiefer für Dächer und Fassaden wird mit zehnjähriger Garantie, auch gegen Hagelschlag geliefert.

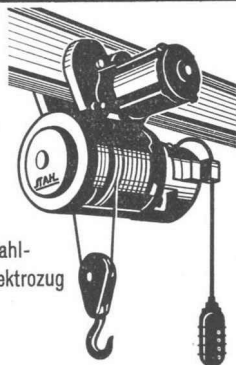
Asbestzement **Eternit** — ein moderner Baustoff mit verblüffenden Eigenschaften!

MERK

für Hebezeuge



Stahl-Elektus



Stahl-Elektrozug



- Klein-Elektrozüge

Tragkraft 100 — 500 kg. Für Drehstrom und Wechselstrom, auch mit Schnell- und Feinhub lieferbar.



- Elektrozüge

Tragkraft 500 — 10.000 kg in allen Variationen. Grosses Lager in Dietikon. Elektrozüge mit Explosionsschutz nach den neuesten Vorschriften.

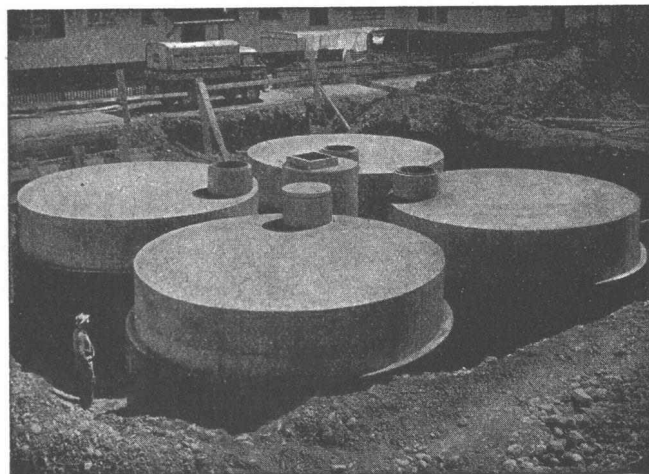


- Schwer-Elektrozüge

Tragkraft 20.000 — 80.000 kg.

Hans Merk Maschinenfabrik Dietikon/ZH

Telefon 051/919121



Lagertanks bis 1 500 000 Liter Heizöltanks in Beton

Vorteile: Kein Rosten, keine Unterhaltskosten, unbeschränkte Haltbarkeit. Keine zusätzlichen Nebenkosten. Jegliche Tankform an Ort und Stelle sofort durchführbar. Innenauskleidung seit 30 Jahren erprobt

PAUL KAPPELER, ZÜRICH 8

Ingenieurbüro Unternehmung Telefon (051) 34 70 77



BFZ-DICHTUNGEN

Phenolfrei

+ PATENT +

für Zementrohre und Steinzeugleitungen, speziell Kanalisationen, Trinkwasserleitungen, Schmutzwasserkanäle, Sammelleitungen

Grösste Elastizität, absolute Dichtigkeit, säurebeständig

Verlangen Sie Referenzen und Prospekte

**AG. für chemisch-bautechnische Produkte
Würenlos (Aargau)**

Telephon (056) 3 53 44

3. überarbeitete und erweiterte Auflage
kürzlich erschienen!

Maschinenfundamente

und andere dynamisch
beanspruchte Baukonstruktionen

Von Prof. Dr.-Ing. Dr. techn. E. Rausch

872 Seiten, 888 Bilder
und diverse Zahlentafeln

Plastikband 126.— DM
(VDI-Mitglieder 10% Preisnachlass)

Kurze Inhaltsübersicht

Allgemeine Gesichtspunkte für die Konstruktion und Berechnung von Maschinengründungen / Schwingung eines abgedeuterten Massenpunktes; Ermittlung der Federkraft mit Hilfe des dynamischen Beiwertes (Vervielfachers) / Berücksichtigung der Material-Ermüdung (Ermüdungsbeiwert), Ermittlung der statischen Ersatzkraft / Schwingung eines abgedeuterten, steifen Körpers; allgemeiner dynamischer Berechnungsgang für Maschinengründungen / Ermittlung der Federzahlen und Eigenschwingzahlen der Maschinengründung / Konstruktion und Berechnung von Maschinengründungen für einzelne und unregelmäßig wiederholte Stöße / Berechnung und Konstruktion von Block- oder Kasten-Fundamenten (sowie von Rahmenfundamenten bei niedriger Maschinendrehzahl) für hin- und hergehende oder umlaufende Erregerkräfte / Ausführungsbeispiele für Block- oder Kastenfundamente bei hin- und hergehenden oder umlaufenden Erregerkräften / Rahmenfundamente bei hoher Maschinendrehzahl, insbesondere Dampfturbinen-Fundamente / Ausführungsbeispiele für Dampfturbinen-Fundamente in Stahlbeton / Ausführungsbeispiele für Dampfturbinen-Fundamente in Stahlkonstruktion / Aufstellung von Maschinen in Gebäuden (auf Decken und Trägern), Werkzeugmaschinen / Maschinengründungen im Bergschadengebiet / Schäden an Maschinenfundamenten und Erschütterungsschäden anderer Art / Schwingungstilgung durch Schwingmasse bei Maschinenfundamenten / Dynamische Aufgaben anderer Art im Bauwesen / Literatur-Angaben / Sachverzeichnis.

Kommissionsverlag:

VDI-VERLAG GM
BH

Verlag des Vereins Deutscher Ingenieure

Düsseldorf 10

Postfach

Esso Propangas

— das flüssige

Gas

aus der Flasche

- Höchste Heizkraft!
- Liefert bei jeder Temperatur
- eine leicht regulierbare Flamme!
- Ist wirtschaftlicher!

Leicht transportierbar, unabhängig von teuren Zuleitungen, Pumpen und Motoren.



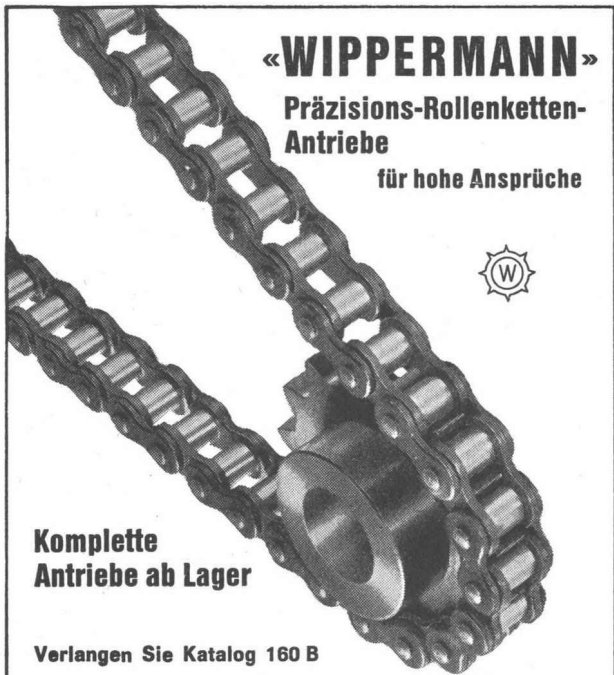
PROPANGAS

der ideale Wärmelieferant für industrielle
und gewerbliche Zwecke!



Prompte und zuverlässige Belieferung in handlichen, soliden Stahlflaschen durch unsere Esso Gas-Depositäre oder direkt durch

ESSO STANDARD SWITZERLAND
Uraniastrasse 40 - Zürich
Tel. (051) 23 97 34



«**WIPPERMANN**»
**Präzisions-Rollenketten-
 Antriebe**
 für hohe Ansprüche



**Komplette
 Antriebe ab Lager**

Verlangen Sie Katalog 160 B

WILH. PLÜSS ZÜRICH 1

Talstraße 66 Telefon (051) 2752 01/272780 Postfach Zürich 39



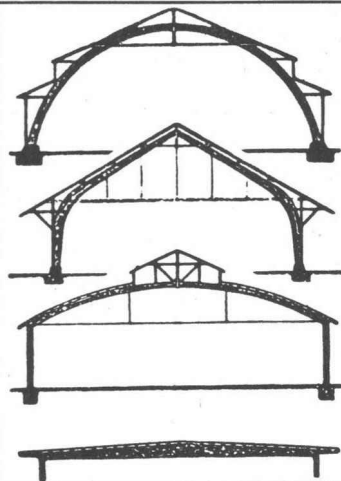
Geisterhaft

von aussen gesehen,
 wie die **Jalousieläden**
 aufgehen, **ohne** dass
 das **Fenster** geöffnet
 zu werden braucht.

**Könnte das Beschläge
 nicht auch Ihnen
 dienen!**

Telephon (063) 2 13 17

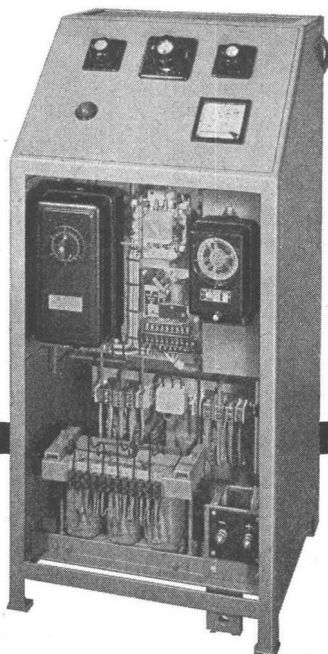
H. FUGLISTALLER, Bauschlosserei, Langenthal



**B. ZÖLLIG
 SÖHNE**
 Holz-Konstruktionen
ARBON

Spezialität
**AUSFÜHRUNG in der
 HETZERBAUWEISE**

FÜR LAGER-, TURN- UND
 FABRIKHALLEN
 LEHRGERÜSTE UND
 KIRCHEN
 RISSFESTE SÄULEN



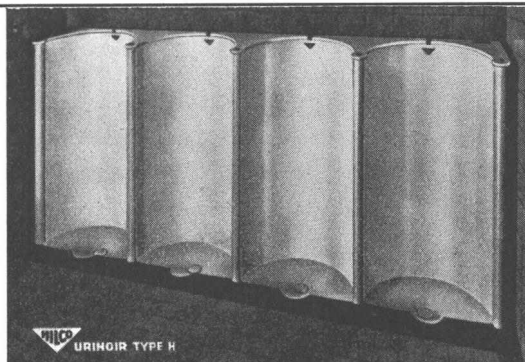
wartungsfrei
 robust
 betriebssicher

**Dreiphasige Ladegleichrichter
 für Traktionsbatterien**

für vollautomatischen Betrieb
 mit Röhrengleichrichtern, Selen-
 oder Silizium-Elementen

Walter Bertschinger AG | Luzern

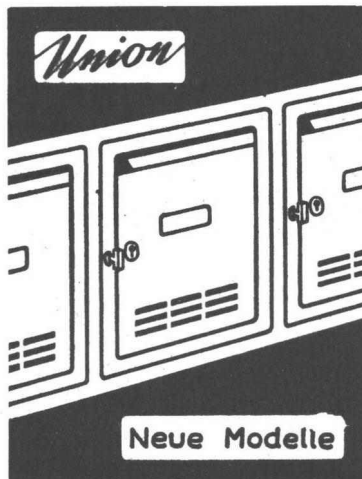
Lindenstr. 15, Tel. 041 / 2 75 74



OHNE WASSERSPÜLUNG GERUCHLOS
HILBERT & CO. - ZÜRICH 42

Guggachstrasse 10

Telephon (051) 26 29 39



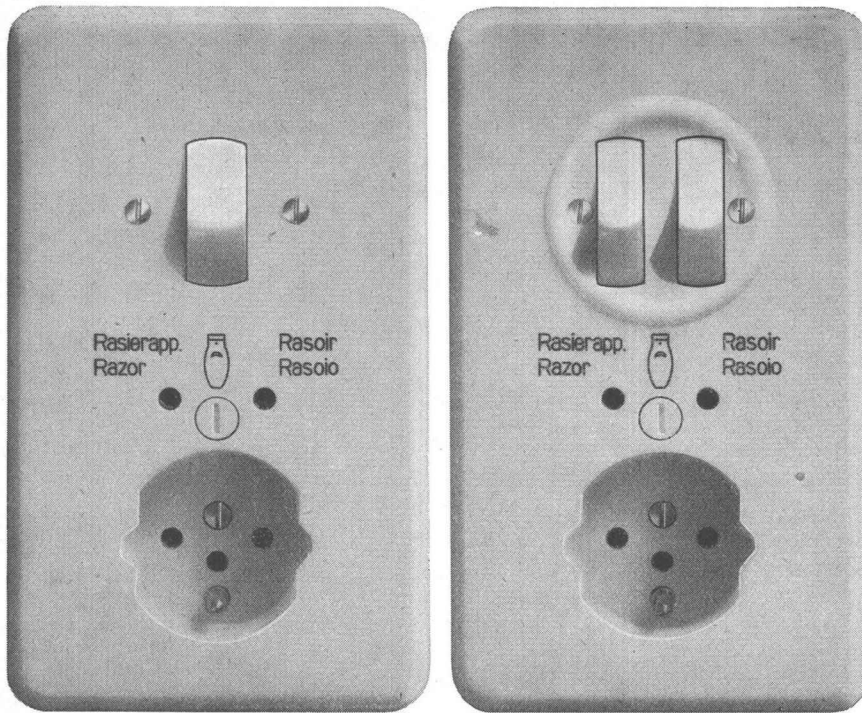
**Brief- und
 Milchkasten
 Mauerkassen**

Union-Kassenfabrik AG.
 Postfach Zürich 40
 Telephon (051) 52 17 58

Neue Modelle

Verlangen Sie Prospekt Nr. 49

Verschiedene unserer Modelle wurden mit der Anerkennungsurkunde «Die gute Form» ausgezeichnet.



Wippschalter,
Rasiersteckdose und
Steckdose mit
Schutzkontakt
kombiniert,
für Unterputzmontage



7541/76023 SPR Pml mit Isolier-
presstoff Abdeckplatte crème-
weiss (Farbe 61) oder
elfenbeinfarbig (Farbe 62)

7140/76023 SPR Pml
mit Isolierpresstoff
Abdeckplatte crème-weiss
(Farbe 61)

oder elfenbeinfarbig
(Farbe 62)

Grösse I-I Pml 86 x 146 mm

Adolf Feller AG Horgen

Schweizerisches Bau-Adressbuch

Adressbuch für das gesamte Schweizerische Baugewerbe, die Maschinen- und Elektroindustrie

Herausgegeben unter Mitwirkung des Schweizerischen Ingenieur- und Architektenvereins und des Schweizerischen Baumeisterverbandes im Verlag Mosse-Annoncen AG., Zürich

Die 47. Ausgabe, 900 Seiten umfassend, gründlich revidiert

erscheint Ende Oktober

Den Behörden, dem Architekten, dem Ingenieur, dem Baumeister, dem Handwerker und den Lieferanten vermittelt das Bau-Adressbuch viele nützliche Auskünfte. Hunderte von schriftlichen Anerkennungen liegen vor, dass es oft vor Vergebung von Arbeiten und Lieferungen zu Rate gezogen wird. Verlangen Sie einen Prospekt.

Aus dem Inhalt: **Adressenteil** nach Kantonen und Orten, **Branchenregister** alphabetisch nach Orten, **Stichwörterregister** mit über 20 000 Hinweisen auf die im Buche offerierten Artikel, **Technische Berufsverbände und Lehranstalten**, **Technische Behörden** des Bundes, der Kantone, Städte und grösseren Gemeinden, **Mitgliederverzeichnis des SIA**, **Vorstände des Baumeisterverbandes** usw.

Dieses seit vielen Jahren bewährte zuverlässige und übersichtliche Nachschlagewerk kann auch Ihnen gute Dienste leisten.

Bestellen Sie es rechtzeitig (bis spätestens Mitte September); Sie erhalten es in diesem Falle zum **halben Preis** (Fr. 12.50 statt Fr. 25.-)

Buchbestellung

Liefern Sie nach Erscheinen 1 Exemplar **Schweizerisches Bau-Adressbuch 1960** zum **Subskriptionspreis von Fr. 12.50**. (Preis ab Mitte September 1960 Fr. 25.—)

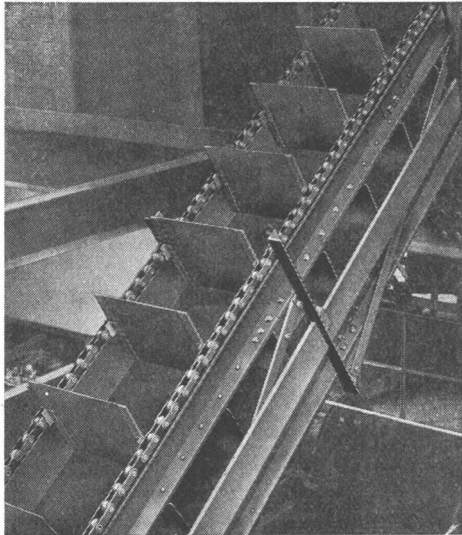
Datum, Adresse, Unterschrift:

Bitte ausschneiden, in ein Couvert stecken und als Drucksache mit 5 Rp. frankiert einsenden an die **Mosse-Annoncen AG.**, Abt. Adressbücher, Zürich 23, Limmatquai 94

BZ

Förder-Anlagen mit
RENOLD
TRANSPORTKETTEN

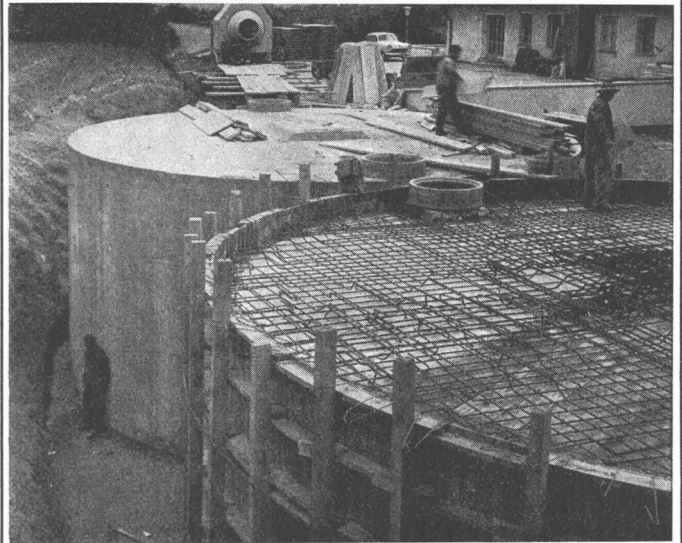
sind
kraftsparend
leistungsfähig
störungsfrei
von langer
Lebensdauer



W. Emil Kunz • Zürich 27
Gotthardstrasse 21 Telephone (051) 27 30 57

BETONTANKS FÜR HEIZÖL

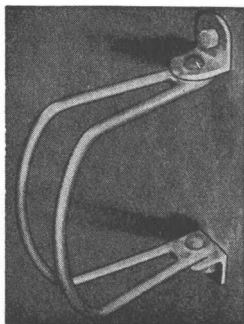
mit der seit über 30 Jahren bewährten Spezialauskleidung
Kein Rosten — keine Unterhaltskosten
Unbeschränkte Haltbarkeit
Vorteile
Jegliche Tankform an Ort und Stelle in allen
Grössen sofort ausführbar
Einbautanks in Keller



Betonbehälter für Heizöl, Inhalt 500 000 Lt.



Otto Schneider
Tankbau Zürich
Frohburgstrasse 186 Tel. (051) 26 35 05



Veloklammer
FAPAR **Fr. 10.-**

Die auf jedes Winkelmass
verstellbare Veloklammer.
Konkurrenzlos im Preis — solid und
praktisch — feuerverzinkt.
Weitere Modelle an Velohaltern und
-ständern für alle Platzverhältnisse.
Verlangen Sie Prospekt von der
Spezialfirma
FAPAR Fahrrad-Parkieranlagen
Vollstr. 9 Zürich 7 Tel. (051) 32 31 44

XYLOPHEN
Maag
schützt alles Holz vor
Insektenbefall und Fäulnis
Dr. R. Maag AG, Dielsdorf-ZH Tel. 051.94 12 55

Gediegene und exakte
Architektur- und Reliefmodelle

in jeder gewünschten Ausführung, vorzugsweise
in Holz, liefert kurzfristig und preiswert
Krebser-Modellbau, Effretikon ZH,
Telephone (052) 3 20 16.

BAU - UNTERNEHMUNG



ZÜRICH UND SCHLIEREN

compriband
für alle Fugendichtungen

Generalvertretung **ROGER FREY, dipl. Ing.**

Zürich 2 Beethovenstrasse 47
Telefon 23 33 64

PORA
ISOLIERBETON

PORENBETON-PRODUKTE:

ISOLIERPLATTEN, BAUSTEINE
FASSADEN-FERTIGELEMENTE
FLACHDACHISOLIERUNGEN

**JPORA-PRODUKTE AUS
STYROPOR-HARTSCHAUM:**

ISOLIERPLATTEN, FORMSTÜCKE ALLER ART
HALBSCHALEN FÜR ROHRISOLIERUNGEN

PORA AG

Mühlehorn GL

Reichenburg SZ

Verkaufsbureau Zürich 051 / 47 26 62

FASSADENPLATTEN



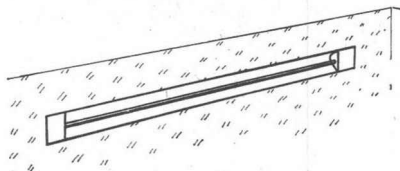
Fassaden-Fertigelemente, Stärke inklusive Kunststeinvor-
satz 18 cm.

Wärmedurchgang $K = 0,70 \text{ kcal} / \text{m}^2 \text{ h } ^\circ\text{C}$,

Gewicht 145 kg/m^2

Architekten: W. u. M. Ribary, Luzern

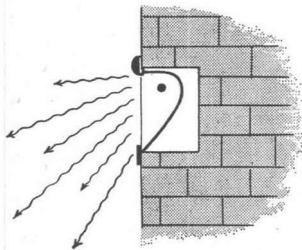
Stetes Inserieren bringt Erfolg



wandbündig
einbaufertig
U-P

**Infrarot-Strahler
CALMO**

D. KIRCHHOFF
Fabrik elektr. Apparate
ZÜRICH
Steinhaldenstrasse 36
Telephon (051) 23 27 28



Kein Grossfeuer

bei rechtzeitiger
Feuermeldung
und Feuerbekämpfung

Feuermeldeanlagen
Kohlensäure-Löschanlagen
Luftschaum-Löschanlagen
Wassersprinkler-Anlagen

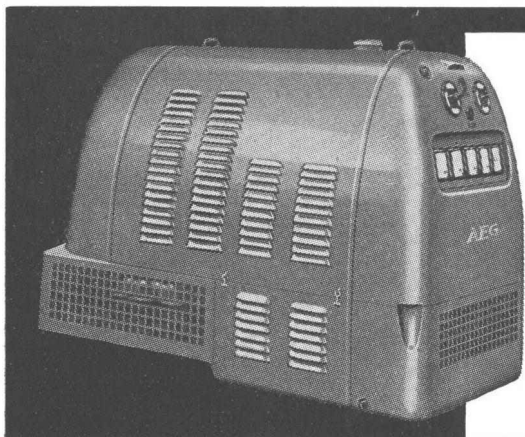
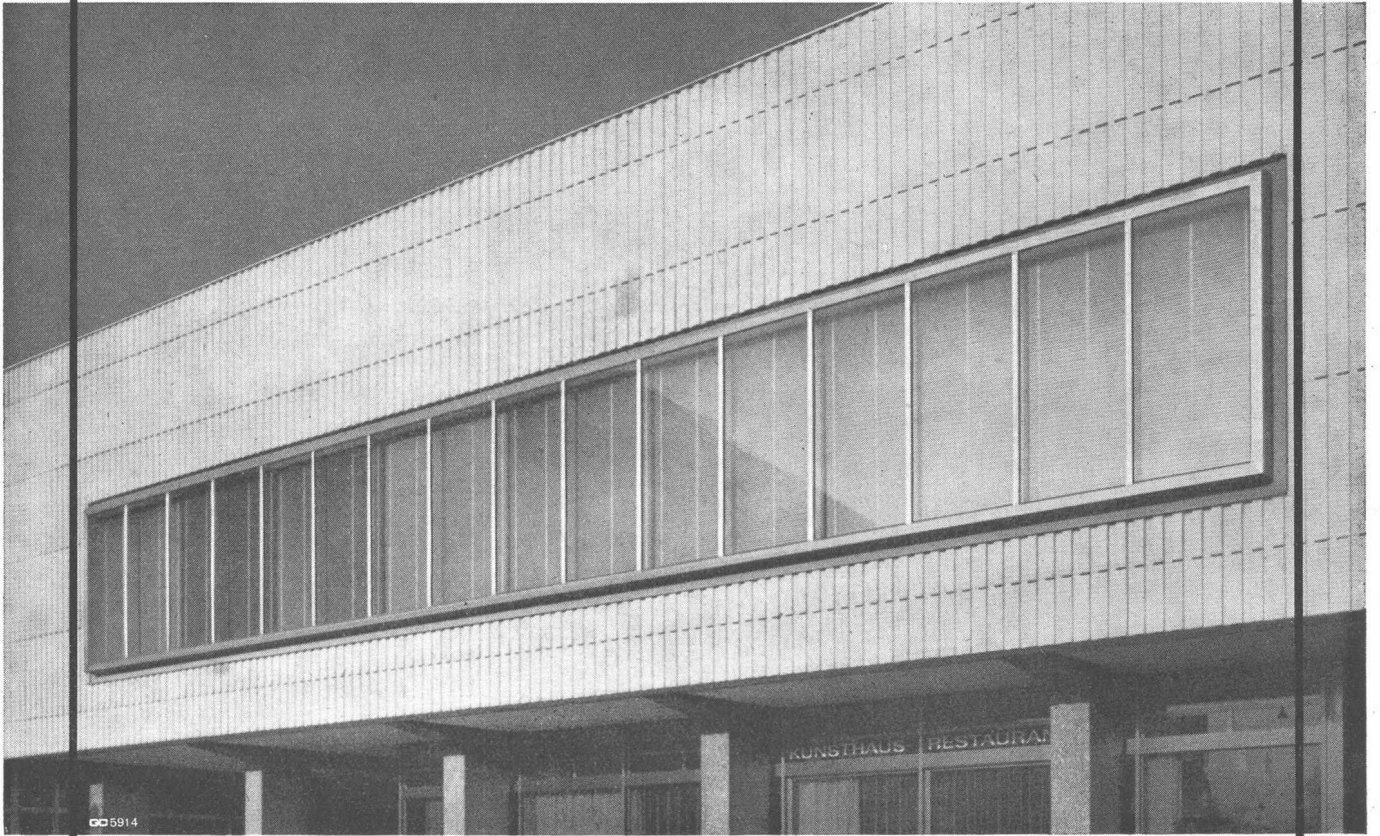
FEGA-WERK
ZÜRICH Albisriederstr. 190 Tel. (051) 52 00 77

PASSAVANT

liefert Konstruktionen für die Reinigung
kommunaler und gewerblicher Abwässer

MICHELBACHER HÜTTE
(b. MICHELBACH, NASSAU)

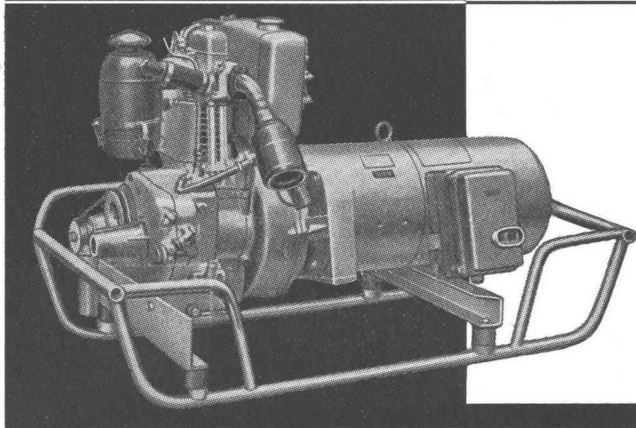
Vertretung:
Ing. Theo Noerdlinger, Zürich 8, Feldeggstr. 28



- AEG-Notstromgruppen**
- **Günstig im Preis**
 - **Stationär und fahrbar**
 - **Mit Diesel- und Benzinmotoren**
 - **Leistung 4,5–180 kVA**

AEG

Notstromgruppen



Teilen Sie uns Ihre Probleme mit,
wir beraten Sie gerne

Elektron AG Seestr.31 Zürich 2 Tel.051-255910

COUPON

Senden Sie uns bitte Unterlagen
über NOTSTROMGRUPPEN

Firma

Adresse

Datum