

**Zeitschrift:** Schweizerische Bauzeitung  
**Herausgeber:** Verlags-AG der akademischen technischen Vereine  
**Band:** 78 (1960)  
**Heft:** 32

## Werbung

### Nutzungsbedingungen

Die ETH-Bibliothek ist die Anbieterin der digitalisierten Zeitschriften. Sie besitzt keine Urheberrechte an den Zeitschriften und ist nicht verantwortlich für deren Inhalte. Die Rechte liegen in der Regel bei den Herausgebern beziehungsweise den externen Rechteinhabern. [Siehe Rechtliche Hinweise.](#)

### Conditions d'utilisation

L'ETH Library est le fournisseur des revues numérisées. Elle ne détient aucun droit d'auteur sur les revues et n'est pas responsable de leur contenu. En règle générale, les droits sont détenus par les éditeurs ou les détenteurs de droits externes. [Voir Informations légales.](#)

### Terms of use

The ETH Library is the provider of the digitised journals. It does not own any copyrights to the journals and is not responsible for their content. The rights usually lie with the publishers or the external rights holders. [See Legal notice.](#)

**Download PDF:** 06.02.2025

**ETH-Bibliothek Zürich, E-Periodica, <https://www.e-periodica.ch>**

# SCHWEIZERISCHE BAUZEITUNG

WOCHENSCHRIFT FÜR ARCHITEKTUR / INGENIEURWESEN / MASCHINENTECHNIK

REVUE POLYTECHNIQUE SUISSE

ORGAN DES S. I. A. SCHWEIZERISCHER INGENIEUR- UND ARCHITEKTEN-VEREIN  
UND DER G. E. P. GESELLSCHAFT EHEMAL. STUDIERENDER DER EIDG. TECHN. HOCHSCHULE  
GEGRÜNDET 1883 VON ING. A. WALDNER / HERAUSGEGEBEN VON ING. W. JEGHER



Vertrauen  
Sie unserer jahrzehntelangen  
Erfahrung

GLAS DÄCHER Jakob SCHERRER Söhne

ZÜRICH 2 Allmendstr. 7 Tel.: 051/25 7980

## Verlag

W. Jegher & A. Ostertag, Dianastrasse 5,  
Zürich / Tel. 23 45 07 / Postcheck VIII 6110  
Bürozeiten: Montag bis Freitag 7—12 Uhr  
und 13.45—17.30 Uhr, Samstags geschlossen.  
Postadresse:  
Schweiz. Bauzeitung, Postfach Zürich 39

## Bezugspreise

Einzelheft Fr. 1.65 — Abonnements:

	12 Monate	6 Monate	3 Monate
Schweiz	66.—	33.—	16.50
Ausland	72.—	36.—	18.—

Für Mitglieder des S. I. A., der GEP und des Schweiz. Technischen Verbandes sowie für Studierende der ETH, der EPUL und Schweiz, staatl. Technischer Mittelschulen ermässigte Preiskategorien nach Tarif.

## Anzeigenverwaltung

Mosse-Annoncen AG., Zürich, Limmat-  
quai 94 / Tel. 32 68 17 / Postcheck VIII 1027

## Geleisebau



Strassenbau

Tiefbau

Industrieböden

WALO

WALO

Bauunternehmung Walo Bertschinger AG

# HCH. LIER

Deckenheizungen System Crittall

Heisswasser-Heizungen

Umbau bestehender Dampfanlagen  
in Heisswasser • Abwärmeanlagen

HEIZUNGS-INGENIEUR ZÜRICH 4 Badenerstrasse 444 Tel. 52 23 50/51

## INHALT

Ueber einige internationale und schweizerische Probleme der Geodäsie. Von *F. Kobold* . . . . . 521\*

Projektierung der Kraftwerke Hinterrhein: Die elektrischen Einrichtungen. Von *H. Schiller* . . . . . 526\*

Kirchliche Bauten «Heiligfeld», Zürich 3. Arch. *J. Padрут* . . . . . 530\*

## Nekrologe

M.-E. Feuchtinger . . . . . 532  
Fr. R. Walthard, J. Simonetta . . . 533\*

## Buchbesprechungen

English Decorative Ironwork from contemporary source books 1610-1836, by *J. Harris*. Schweizer Autobahnen in Sicht. Neuerscheinungen . . . . . 534

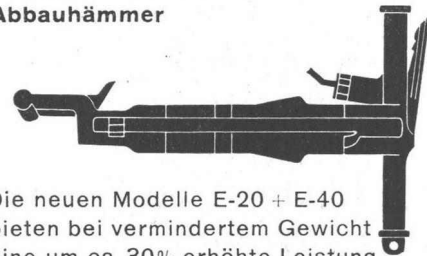
## Ankündigungen

Anwendung steuerbarer Halbleiter und magnetischer Stoffe. Schweiz. Verein für Schweissttechnik. 3. Schweiz. Kurs für Personalfragen. Fachkurs «Autobahnen, Landschaft und Siedlung». Wiener Internationale Messe 1960. Interkama, Düsseldorf 1960. Ausstellung «Rittertum und Hochadel im Aargau» . . . . . 534

# Atlas Copco



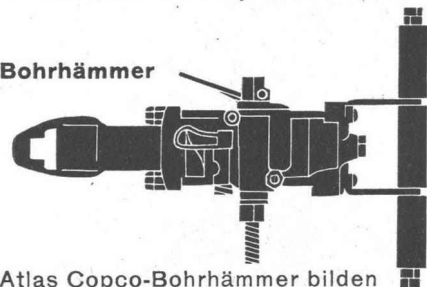
## Abbauhämmer



Die neuen Modelle E-20 + E-40 bieten bei vermindertem Gewicht eine um ca. 30% erhöhte Leistung.

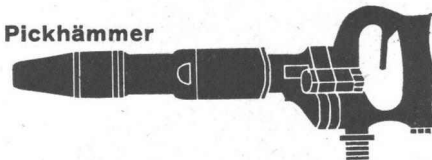
**Ab Mitte 1960**  
auch mit Schalldämpfer lieferbar.

## Bohrhämmer



Atlas Copco-Bohrhämmer bilden zusammen mit den Sandvik Coromant-Gesteinsbohrern ein abgestimmtes Team und gewährleisten einen unerreicht wirtschaftlichen Bohrbetrieb.

## Pickhämmer



Unverwüstlich, handlich und äusserst leistungsfähig. Dank zweckmässig konstruierter Flattersteuerung wirksamere Entlüftung des Zylinder-raumes hinter dem Kolben und damit kräftiger Schlag und höhere Arbeitsleistung.



stellt Druckluft in den Dienst der ganzen Welt

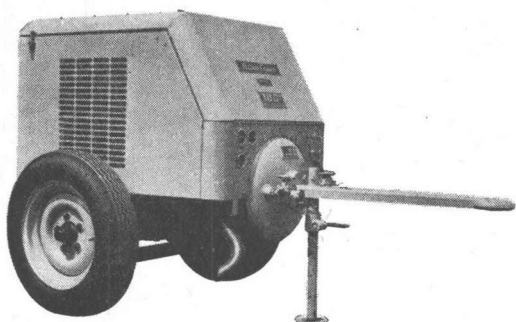
Atlas Copco ist die bedeutendste Firma der Welt, die ausschliesslich auf die Entwicklung und Herstellung von Kompressoren und Druckluft-Ausrüstungen spezialisiert ist. Tochter-

gesellschaften und selbständige Vertretungen mit im Werk ausgebildetem Fachpersonal betreuen den Verkauf und den Service in über 90 Ländern aller Erdteile.

# NOTZ

Verkauf und Service für die Schweiz:

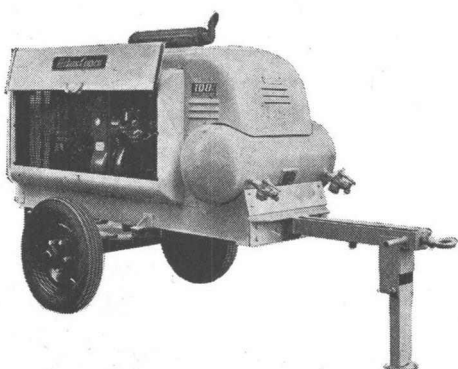
# für Hoch-+Tiefbau



Fahrbare und stationäre Atlas Copco-Kompressoren werden nach den neuesten technischen Erkenntnissen gebaut. Sie liefern Luft für jeden Verwendungszweck.

Fahrbare Modelle mit Leistungen bis zu 17 m<sup>3</sup>/min. Stationäre Modelle mit Leistungen bis zu 90 m<sup>3</sup>/min.

**Kompressor 50 Dd**  
der preisgünstige 1-Hammer-Kompressor



**Kompressor NT-7MV**  
der robuste Kompressor für 1—2 Abbauhämmer



**Kompressoren der Baureihe VT**  
(gemäß Tabelle). Äusserst günstiges Verhältnis zwischen Gewicht, Leistung und Brennstoffverbrauch — die rationellsten Kompressoren der Welt, **ideal für jeden wirtschaftlich denkenden Unternehmer.**

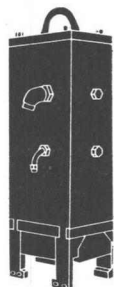
Modell	Leistung	Gewicht	Antrieb	Kühlung
VT-3Dd	3,2 m <sup>3</sup> /min.	990 kg	Deutz-Diesel	100% Luft
VT-4Dd	4,5 m <sup>3</sup> /min.	1050 kg	„	„
VT-5Dd	6,4 m <sup>3</sup> /min.	1315 kg	„	„
VT-6Dd	8,9 m <sup>3</sup> /min.	1630 kg	„	„

Die Modelle VT-3/4/5 sind auch mit Elektromotor lieferbar



## Sumpfpumpe LPC

Atlas Copco LPC-Sumpfpumpen sind unempfindlich gegen dickflüssige Wasser und fördern Schwebestoffe bis zu 12 mm Korngrösse. Geringes Gewicht — hohe Leistung (bedeutende Fördermengen und Förderhöhe bis zu 70 m).



## Rammhämmer

Atlas Copco liefert eine vollständige Serie doppelwirkender, schnell-schlagender Rammhämmer. Wirtschaftlich dank geringem Luftverbrauch bei grosser Schlagzahl. Atlas Copco-Rammhämmer sparen Zeit und Arbeit und schonen das Spund- und Pfahlmaterial.

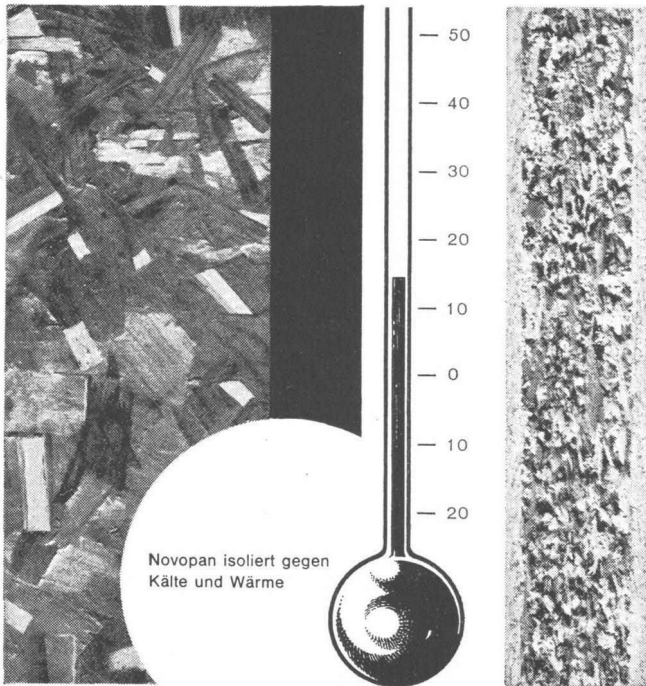
**Notz & Co. AG., Abt. Baumaschinen, Biel 1, Telefon 032/2 55 22**

# Novopan

isoliert gegen Kälte und Wärme

EMPA-Bericht 15007/2/3/4 stellt für Novopan 40 mm eine Wärmeleitzahl von nur 0.063 kcal/m/h/°C fest, was eine 3 mal bessere Isolationsfähigkeit als beispielsweise Eichenholz und eine annähernd gleich grosse wie Korkplatten bedeutet. Decken- und Wandkonstruktionen in Novopan verbessern den Wärmehaushalt und tragen zu einem ausgeglicheneren Klima bei.

2



Novopan isoliert gegen Kälte und Wärme

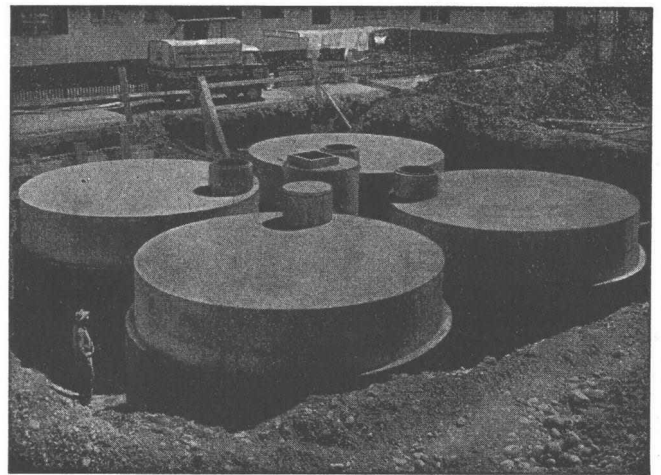
In den Novopan-Nachrichten finden Sie alle Konstruktionsbeschriebe für isolierende Decken, Zwischenwände und Türen.

Novopan bietet aber noch weitere Vorteile:

- gute akustische Isolation
- unübertroffenes Stehvermögen
- sehr gute Raumbeständigkeit
- keine Rissbildung
- feuerhemmend
- 1/3 widerstandsfähiger gegen holzerstörende Pilze als Tannenholz
- geschliffen und dickengenau sowie ungeschliffen mit ca. 1 mm Dickenzumass lieferbar
- nur eine, dafür aber bewährte Standardqualität
- technischer Beratungsdienst mit 12-jähriger Erfahrung
- periodisch erscheinende Novopan-Nachrichten
- grosses Bezugsquellen-Netz
- günstiger Preis und zweckmässige Dimensionen

# Novopan

Novopan AG., Klingnau Beratungsdienst (056) 5 13 35



Lagertanks bis 1 500 000 Liter

Heizöltanks in Beton

**Vorteile:** Kein Rosten, keine Unterhaltskosten, unbeschränkte Haltbarkeit. Keine zusätzlichen Nebenkosten. Jegliche Tankform an Ort und Stelle sofort durchführbar. Innenauskleidung seit 30 Jahren erprobt

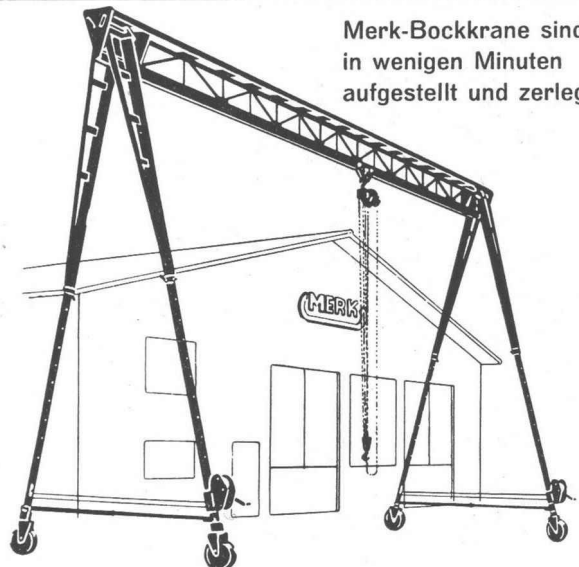
**PAUL KAPPELER, ZÜRICH 8**

Ingenieurbüro Unternehmung Telefon (051) 34 70 77

## Zerlegbare Bock-Krane

# MERK

Merk-Bockkrane sind in wenigen Minuten aufgestellt und zerlegt



Modelle ab 500 kg Tragkraft bis zu den grössten Dimensionen. Praktisches Zubehör: Höhenverstellung, Spannweitenverstellung, Lenkrollen, Gummiräder.

**HANS MERK Fahrzeug- und Kranfabrik DIETIKON-ZÜRICH**

Telephon (051) 91 91 21

# Für alle Arten von Beton und Mörtel benötigt man



MARKE

## **WOERMANN**

FABRIK UND LABOR  
Brünigstrasse

**SARNEN/OW**

Telephon 041 / 85 23 44  
Telex 52 757

VERKAUFSBÜRO

Militärstrasse 24

**ZÜRICH 4**

Telephon 051 / 23 09 30  
Telex 52 617

BAUCHEMIE - SCHULE  
Neues Schulhaus

**SARNEN/OW**

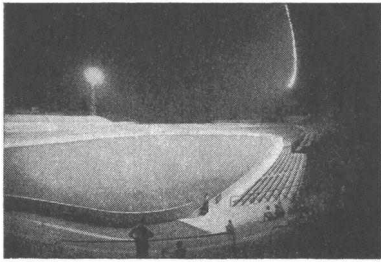
Telephon 041 / 85 22 66  
Telex 52 757

Büros in:

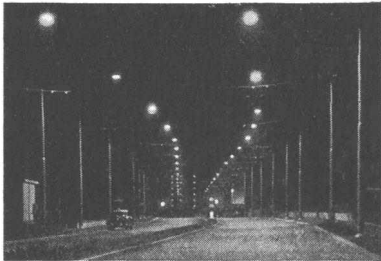
**Basel**, Tel. 061 / 43 15 84

**Bern**, Tel. 031 / 4 16 83

**Lausanne**, Tel. 021 / 25 25 05



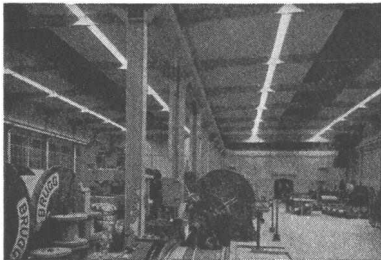
Sportplatzbeleuchtungen



Strassenbeleuchtungen



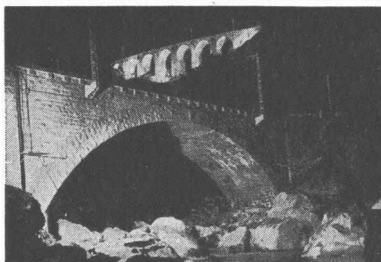
Platzbeleuchtungen



Industriebeleuchtungen



Bureaubeleuchtungen



Anleuchtungen

**BAG TURGI**

Bronzefabrik AG., Turgi



# TECTA Armierungsnetze

**für Hoch- & Tiefbau**

Versperren wenig Raum,  
sind leicht zu transportieren.  
Rasches Armieren auch  
mit ungeübten Arbeitern

Aufklärungsschrift mit Berechnungstabellen durch

TEKTONIK AG. ZÜRICH 48  
Buckhauserstr. 40, Tel. (051) 54 83 83

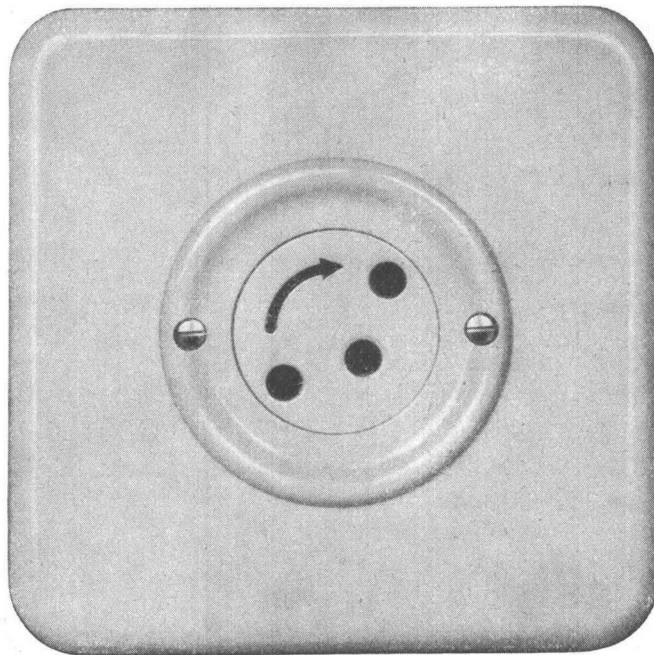
## Schweizerische Bodenkredit-Anstalt

Werdmühleplatz 1 Zürich

Wir empfehlen uns  
für die Gewährung von

**Baukrediten  
und  
Hypotheken**

Steckdose mit Schutzkontakt  
Ausführung  
mit Berührungsschutz



Verschiedene unserer  
Modelle wurden mit  
der Anerkennungsurkunde  
„Die gute Form“  
ausgezeichnet.



76003 BS Pmi  
2 P + E  
2 P + T 10 A 250 V

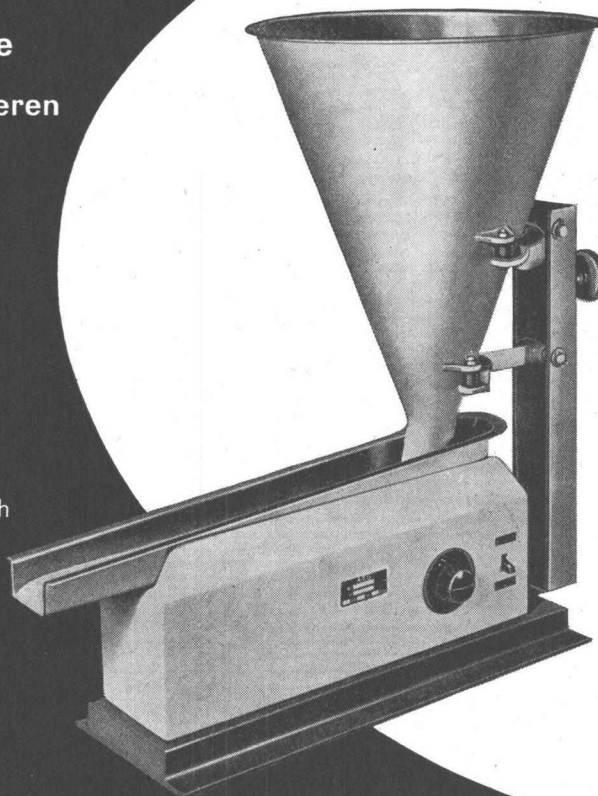
Die Kontakthülsen sind  
durch eine Drehscheibe  
gegen beabsichtigte  
Berührung zugedeckt.

Der Stecker kann erst nach  
entsprechender Drehung  
der Sperrscheibe  
eingeführt werden.

## Adolf Feller AG Horgen

Die **AEG** Dosierrinne  
hilft Ihren Betrieb automatisieren

- Stufenlose Dosierung
- Grosse Genauigkeit
- Motorloser Antrieb
- Hohe Betriebssicherheit
- Keine Wartung
- Geringer Stromverbrauch
- Anschluss 220 V WS

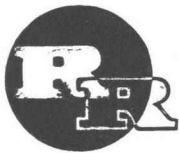


Techn. Beratung durch  
die Generalvertretung:

**ELEKTRON AG**

Zürich Seestrasse 31  
Telephon 051/25 59 10





**R. RIGLING & CO.**

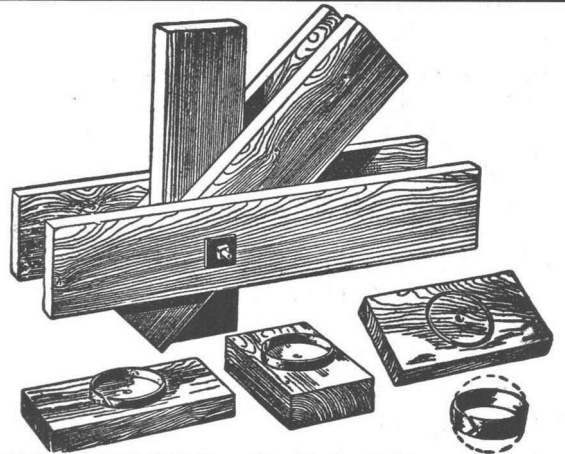
**ZÜRICH-OERLIKON**

Telephon (051) 46 82 25 Leutschenbachstrasse 44

Für Ihre Holzkonstruktionen:

## Ringdübel System RIGLING

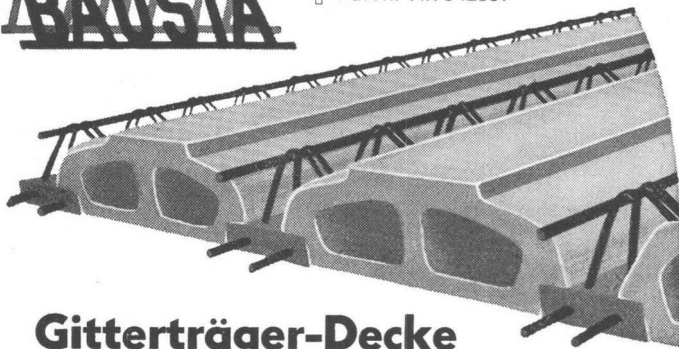
Verlangen Sie unsere Preisliste



RINGDÜBEL PATENT, Knotenpunktverbindung für hölzerne Tragwerke

# BAUSTA

⊕ Patent Nr. 342357



## Gitterträger-Decke

Rationelle Ausführung mit Spezialmaschinen - gleichbleibende Qualität - ausgezeichneter Verbundträger - vielseitiges Anwendungsgebiet - geringes Gewicht - einfache Verlegungsmethode.

Ein Erzeugnis der internationalen OMNIA-Decken-Organisation mit über 200 Lizenzwerken in Europa und Uebersee.

### OMNIA - Decken-Organisation Schweiz:

Zentrale: FISCA AG., Thannerstrasse 34,  
Basel (061) 38 96 19 / 39 47 62

Lizenzwerke:

Bauslein- und Betonwarenfabrik AG., (051) 91 84 78  
Spreitenbach AG

Wilhelm Brodtbeck AG., Zementwarenfabrik,  
Pratteln BL (061) 81 50 12

Baubedarf und Zementwaren Gustav Hunziker AG.,  
Ins-Anet BE (032) 8 32 82

Emile Monney, Matériaux de Construction,  
Route de Vernier 133,  
Genève (022) 34 52 33 / 34 52 34

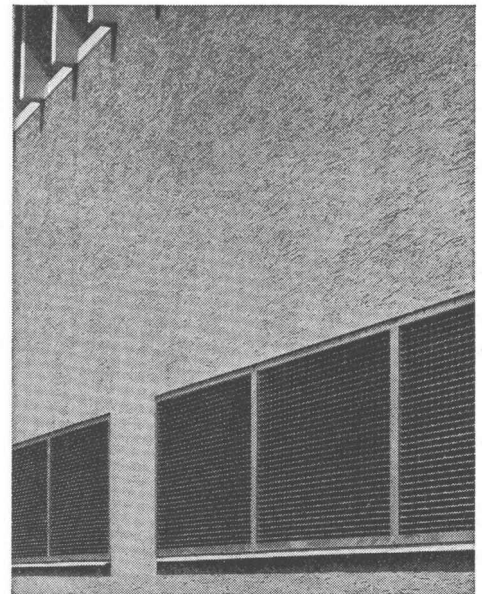
Procim S. A., Fabrique de Produits en Ciment,  
Monthey VS (025) 4 25 97 / 4 27 26



WALLISELLEN-ZH  
TEL. 051/933232

WALLISELLEN-ZH

SIEGFRIED  
**Keller**  
AG

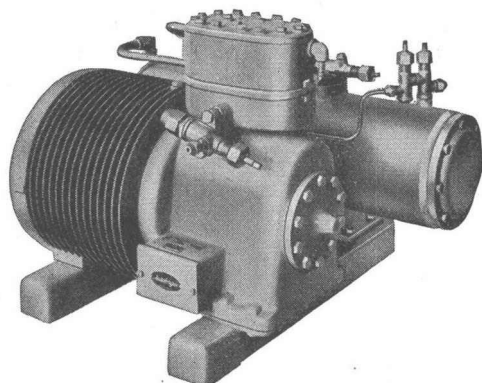


Ventilationsgitter

Treppenstufen - Podeste  
Abdeckungen

Sämtliche Gitterrostkonstruktionen

System WEMA



# Autofrigor

## Kühl-, Gefrier- und Klima-Anlagen

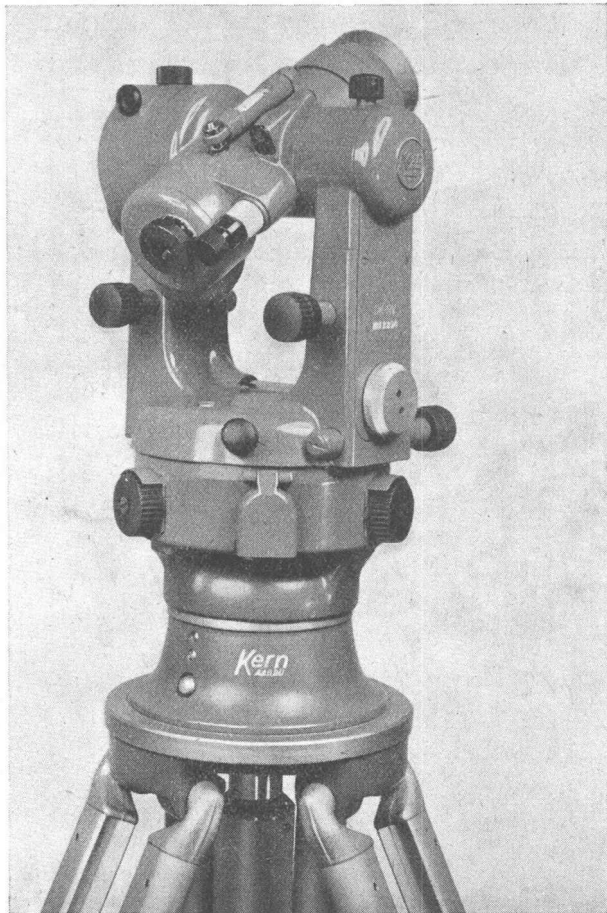
mit dem neuen, hermetisch geschlossenen Kühlautomaten „Hermetofrigor“ für jeden industriellen und gewerblichen Zweck.

**Autofrigor AG. Zürich**

Schaffhauserstrasse 473  
Telephon (051) 48 15 55

# DK RV

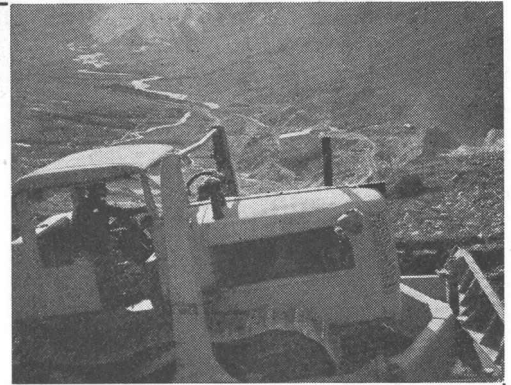
der neue Reduktions-Tachymeter  
für vertikale Messlatte  
mit höherer Genauigkeit



**Hohe Genauigkeit:** Mittlerer Fehler  $\pm 3-5$  cm/100 m.  
**Bequeme Lattenablesung:** Keine Kurven, sondern drei gerade Mess- und Ablesestriche.  
**Kreisablesung:** Wahlweise ohne Mikrometer (Minutengenauigkeit) oder mit Mikrometer (Sekundengenauigkeit).  
**Weitere konstruktive Merkmale:** Zentrierstativ, Kreistrieb mit Grob- und Feinstellung, regulierbare elektrische Beleuchtung.  
**Der DK-RV wird überall dort mit Vorteil eingesetzt, wo mit der vertikalen Latte die gewünschte Genauigkeit bisher nicht erreicht wurde.**



Kern & Co. AG Aarau  
Werke für Präzisionsmechanik  
und Optik



# ADOLF SCHMIDT ERBEN

## CALLIT 10-40

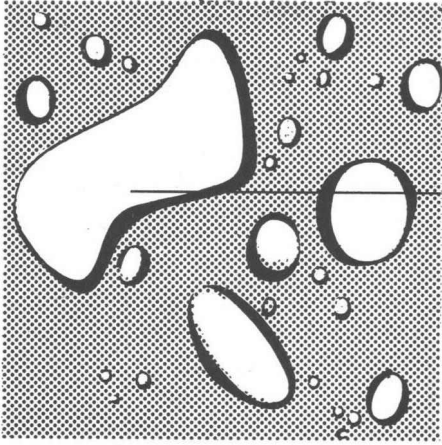
Mehrzweckfett

bietet auf Baustellen einwandfreien Schutz als Radlager-, Chassis-, Kupplungs- und Wasserpumpenfett, ebenso in offenen Zahnradsystemen wie als Drahtseil- und Seilrollenfett.

Auskunft und Dokumentation  
durch

**ADOLF SCHMIDT ERBEN  
AKTIENGESELLSCHAFT  
BERN**

Telephon 031 / 2 78 44



Asbestzement **Éternit**  
**rostet nie**

Ein Inserat der ETERNIT AG Niederurnen

**Éternit**-Asbestzement-Rohre für Druckleitungen und Hausinstallationen können wegen ihrer nichtmetallischen Zusammensetzung nie rosten. Zerstörung von außen her ist unmöglich, schädliche Verkrustung der Rohrrinnenwandungen tritt nicht auf. **Éternit**-Simsen verhindern Roststreifen an Fassaden. Eine **Éternit**-Dachhaut und **Éternit**-Fassadenverkleidung leidet nicht durch Korrosion.

Asbestzement **Éternit** - ein moderner Baustoff mit verblüffenden Eigenschaften!

Regulierbares Licht mit  
 Roll- und Raff-Lamellenstoren

**Solomatic**

AADORF BASEL BERN LUZERN ST. GALLEN ZÜRICH

**Griesser AG**

«**WIPPERMANN**»  
 Präzisions-Rollenketten-  
 Antriebe  
 für hohe Ansprüche

**Komplette  
 Antriebe ab Lager**

Verlangen Sie Katalog 160 B

**WILH. PLÜSS ZÜRICH I**  
 Talstraße 66 · Telephon (051) 2752 01/2727 80 · Postfach Zürich 39

Wir haben grosse Erfahrung in der Flutlicht-Beleuchtung

**ALUMAG**

Mit unseren Scheinwerfern und Flutlichtstrahlern für Glüh-, Quecksilberdampf- und Natriumdampf lampen kommt die Architektur eines Bauwerks auch nachts voll zur Geltung.

**Aluminium Licht AG  
 Industrie für  
 technische Beleuchtung  
 Uraniastrasse 16, Zürich  
 Tel. (051) 23 77 33**