

Zeitschrift: Schweizerische Bauzeitung
Herausgeber: Verlags-AG der akademischen technischen Vereine
Band: 78 (1960)
Heft: 42

Inhaltsverzeichnis

Nutzungsbedingungen

Die ETH-Bibliothek ist die Anbieterin der digitalisierten Zeitschriften. Sie besitzt keine Urheberrechte an den Zeitschriften und ist nicht verantwortlich für deren Inhalte. Die Rechte liegen in der Regel bei den Herausgebern beziehungsweise den externen Rechteinhabern. [Siehe Rechtliche Hinweise.](#)

Conditions d'utilisation

L'ETH Library est le fournisseur des revues numérisées. Elle ne détient aucun droit d'auteur sur les revues et n'est pas responsable de leur contenu. En règle générale, les droits sont détenus par les éditeurs ou les détenteurs de droits externes. [Voir Informations légales.](#)

Terms of use

The ETH Library is the provider of the digitised journals. It does not own any copyrights to the journals and is not responsible for their content. The rights usually lie with the publishers or the external rights holders. [See Legal notice.](#)

Download PDF: 06.02.2025

ETH-Bibliothek Zürich, E-Periodica, <https://www.e-periodica.ch>

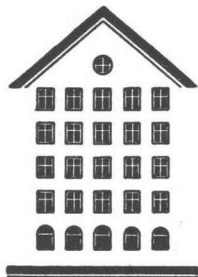
SCHWEIZERISCHE BAUZEITUNG

WOCHENSCHRIFT FÜR ARCHITEKTUR / INGENIEURWESEN / MASCHINENTECHNIK

REVUE POLYTECHNIQUE SUISSE

ORGAN DES S.I.A. SCHWEIZERISCHER INGENIEUR- UND ARCHITEKTEN-VEREIN
UND DER G.E.P. GESELLSCHAFT EHEMAL. STUDIERENDER DER EIDG. TECHN. HOCHSCHULE
GEGRÜNDET 1883 VON ING. A. WALDNER / HERAUSGEGEBEN VON ING. W. JEGHER

Fenster



Kiefer Zürich

Tiefbohr- und Baugesellschaft AG. Zürich-Bern

Grundwasserfassungen • Schnellfilter System „Peter“

Sondierbohrungen - Entnahme ungestörter Bodenproben - Bohr-Pressbetonpfähle
Kernbohrungen im Fels - Injektionen - Druckluftarbeiten

Patentanwälte

E. BLUM & Co., ZÜRICH

Gegründet 1878 Telephon 251633

Bahnhofstrasse 31

Anmeldung von Erfindungen

Fabrik- und Handelsmarken

Gutachten, Prozessberatung

**Stein
zeug
Embrach**

Steinzeugfabrik
Embrach AG
für Kanalisation
und chemische Industrie

Embrach/ZH

Verlag

W. Jegher & A. Ostertag, Dianastrasse 5,
Zürich / Tel. 23 45 07 / Postcheck VIII 6110
Bürozeiten: Montag bis Freitag 7—12 Uhr
und 13.45—17.30 Uhr, Samstags geschlossen.
Postadresse:
Schweiz. Bauzeitung, Postfach Zürich 39

Anzeigenverwaltung

Mosse-Annoncen AG., Zürich, Limmat-
qual 94 / Tel. 32 68 17 / Postcheck VIII 1027

INHALT

Internationale Arbeitsgemeinschaft für Müllforschung	669
Maracaibobrücke in Venezuela, Von H. Hofacker	670*
Wettbewerb für eine Alterssiedlung im Eichhof, Luzern	676*
Ausbau der Moselstufen, Von B. Kretzschmar	682*
Jahresversammlung Schweiz. Verein von Gas- und Wasserfachmännern	683

Mitteilungen

Turbinen-Passagierschiff «Windsor Castle», Fernwärmeversorgung von Stockholm, Persönliches, Eidg. Technische Hochschule, Schweiz, Bauzeitung	684
--	-----

Buchbesprechungen

Grundbau-Dynamik, von H. Lorenz	684
Internat. Verbrennungskraftmaschinen-Kongress, Prüfzeichen des SEV. Der Betriebsvergleich in der Praxis. Neuerscheinungen	685

Nekrologe

J. B. Bavier	685
------------------------	-----

Wettbewerbe

Schwimmbadanlage im Erachfeld in Bülach, Schulhaus mit Turnhalle in St. Peterzell SG	685
--	-----

Mitteilungen aus der G. E. P.

Industrielle Entwicklung Griechenlands	685
--	-----

Ankündigungen

Ausstellung «Technorama Winterthur», Regionalplanungsgruppe Nordostschweiz, Kolloquium über Baufragen in Zürich, Institut für Landesplanung an der ETH, Neuere Methoden der angewandten Baustatik, Vortragskalender	686
---	-----