

Zeitschrift: Schweizerische Bauzeitung
Herausgeber: Verlags-AG der akademischen technischen Vereine
Band: 78 (1960)
Heft: 44

Werbung

Nutzungsbedingungen

Die ETH-Bibliothek ist die Anbieterin der digitalisierten Zeitschriften. Sie besitzt keine Urheberrechte an den Zeitschriften und ist nicht verantwortlich für deren Inhalte. Die Rechte liegen in der Regel bei den Herausgebern beziehungsweise den externen Rechteinhabern. [Siehe Rechtliche Hinweise.](#)

Conditions d'utilisation

L'ETH Library est le fournisseur des revues numérisées. Elle ne détient aucun droit d'auteur sur les revues et n'est pas responsable de leur contenu. En règle générale, les droits sont détenus par les éditeurs ou les détenteurs de droits externes. [Voir Informations légales.](#)

Terms of use

The ETH Library is the provider of the digitised journals. It does not own any copyrights to the journals and is not responsible for their content. The rights usually lie with the publishers or the external rights holders. [See Legal notice.](#)

Download PDF: 30.01.2025

ETH-Bibliothek Zürich, E-Periodica, <https://www.e-periodica.ch>

SCHWEIZERISCHE BAUZEITUNG

WOCHENSCHRIFT FÜR ARCHITEKTUR / INGENIEURWESEN / MASCHINENTECHNIK

REVUE POLYTECHNIQUE SUISSE

ORGAN DES S. I. A. SCHWEIZERISCHER INGENIEUR- UND ARCHITEKTEN-VEREIN
UND DER G. E. P. GESELLSCHAFT EHEMAL. STUDIERENDER DER EIDG. TECHN. HOCHSCHULE
GEGRÜNDET 1883 VON ING. A. WALDNER / HERAUSGEGEBEN VON ING. W. JEGHER

Gebauer
für alle Aufzüge

A. K. GEBAUER & CIE. ZÜRICH 36 TELEPHON 33 21 65



**GUNIT UND SPRITZBETON
INJEKTIONEN TIEFBOHRUNGEN
PNEUMAT. BETONFÖRDERUNG**

ING. MAX GREUTER CIE AG ZÜRICH + CHUR

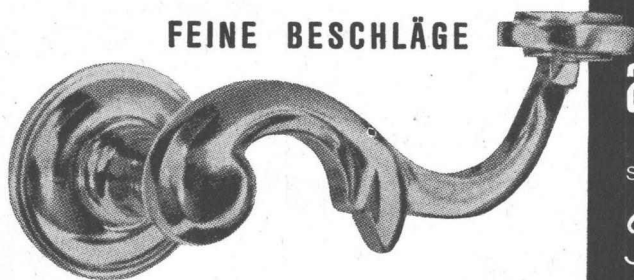
BERCHTOLD & Co.

HEIZUNG • LÜFTUNG
WARMWASSER

THALWIL

**INDUSTRIE-
HEIZUNG
HEISSWASSER
STATT DAMPF**

Telephon
051/92 05 01



FEINE BESCHLÄGE

antik+modern

MESSING
SCHMIEDEISEN

F. Bender

ZÜRICH OBERDORFSTR. 9/10

Verlag

W. Jegher & A. Ostertag, Dianastrasse 5,
Zürich / Tel. 23 45 07 / Postcheck VIII 6110
Bürozeiten: Montag bis Freitag 7—12 Uhr
und 13.45—17.30 Uhr. Samstags geschlossen.

Postadresse:

Schweiz, Bauzeitung, Postfach Zürich 39

Anzeigenverwaltung

Mosse-Annoncen AG., Zürich, Limmat-
quai 94 / Tel. 32 68 17 / Postcheck VIII 1027

INHALT

Die Wasserkräfte des adriatischen
Karstgebietes Jugoslawiens. Von St.
Szavits-Nossan 709*

Einstellgarage für das Henry-Ford-
Spital in Detroit. Von A. *Tennen-
baum* 713*

Furnierfolien aus Hart-PVC 716

Amerikanische Eisenbetonbauten 716*

Wissenschaftliche Grundlagen des
Schutzbaues. Von W. *Heierli* 717

Passagierdampfer «France» 718*

Mitteilungen

Dampfkraftwerk Arrighi in Vitry.
Halle des Forschungsreaktors bei
München 720

Technorama Winterthur. Persönli-
ches, Erdöltechnik 721

Nekrologe

F. Peter 721*

Buchbesprechungen

Wendepunkt im Bauen, von K.
Wachsmann 721

Praktische Schalenstatik, von J. *Born*.
Konstruktion und Fertigung, von M.
Bremberger. Atomkraft, von F. *Mün-
zinger* 722

Krankheiten elektrischer Maschinen,
von R. *Spieser* und F. *Grütter*. Stati-
stical Year-book of the World Power
Conference, Nr. 9. Arbeitsbewertung,
von W. *Bloch*. Differential-Gleichun-
gen für Ingenieure, von L. *Collatz*.
Natur- und Landschaftsschutz im
schweizerischen Mittelland, von W.
Knopfli. Neuerscheinungen 723

Wettbewerbe

Zentralschulhaus im unteren Reiat,
Kt. Schaffhausen. Kirchliches Zen-
trum in Muttenz 724

Mitteilungen aus dem S. I. A.

Einführung der 5-Tage-Woche im
Generalsekretariat 724

Ankündigungen

Spezialstudienplan «Holztechnologie»
an der ETH, Email als Oberflächen-
schutz, FIP-RILEM-Symposium über
Injektionsmörtel für vorgespannte
Betonkonstruktionen, Vortragskalen-
der 724

VELUX

das ideale, allen Ansprüchen dienende

Dachflächenfenster

Für den Dachwohnraum
in Alt- und Neubauten

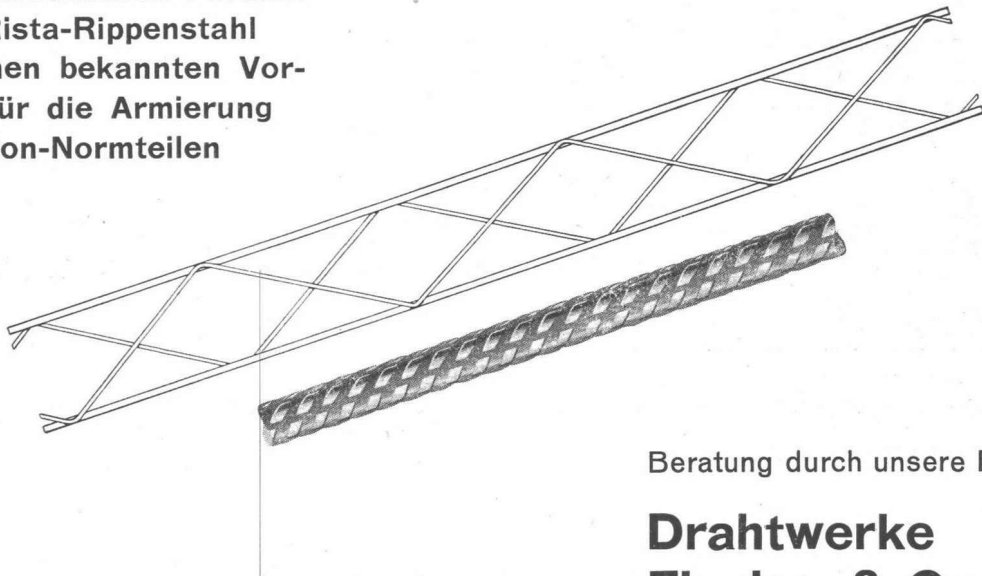
Maximale Ausnützung
von Licht, Luft und Sonne

Bequemste Putzmöglichkeit
innen, aussen und zwischen
den Scheiben



A. Kully AG. Glasdachwerke Olten Tel. 062 539 01 - 02

Schweisskonstruktionen in
allen wünschbaren Formen
aus fi Rista-Rippenstahl
mit seinen bekannten Vor-
zügen für die Armierung
von Beton-Normteilen



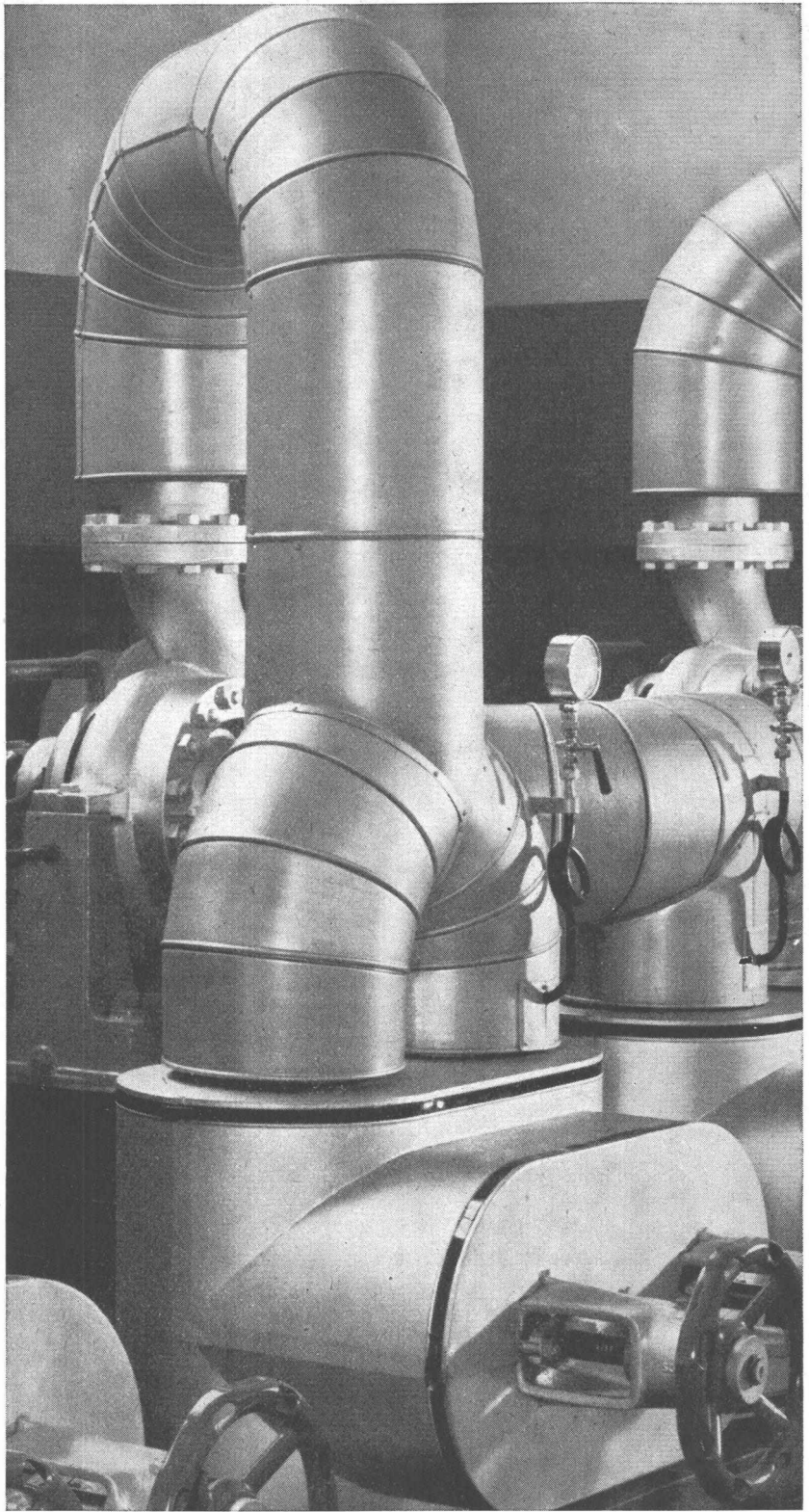
- Rippenstahl

Beratung durch unsere Fachleute

**Drahtwerke
Fischer & Co.
Reinach AG**

Telephon (064) 6 15 55

LS



Die Isolierung

einer Pumpenstation mit Heisswasser-Verteilung, ausgeführt nach den neuesten Erkenntnissen der Isoliertechnik im Stopfverfahren oder Centritex-Mineralwoll-Faserplatten mit Blechabdeckung sowie abnehmbaren Caldo-Kappen an den Armaturen.

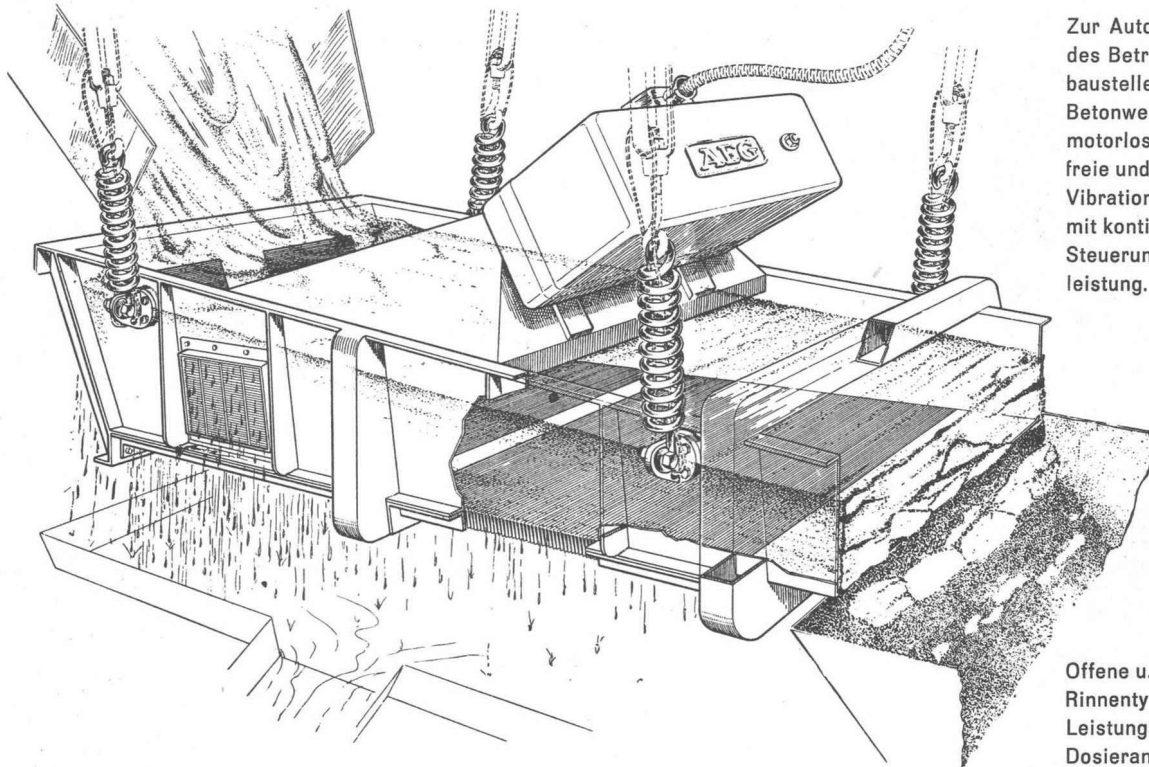
schneider+co

AG für Isolierungen und Industriebedarf
Winterthur
Telefon 052 22 022

Basel
Bern
Lausanne

AEG

Elektromagnetische Förderrinnen und Entwässerungssiebe



Zur Automatisierung des Betriebes auf Grossbaustellen, in Kies- und Betonwerken durch motorlose, wartungsfreie und verschleissfeste Vibrationsfördergeräte mit kontinuierlicher Steuerung der Förderleistung.

Offene u. geschlossene Rinnentypen für grossen Leistungsbereich. Dosieranlagen.

ELEKTRON AG

Zürich 27, Seestrasse 31, Telefon (051) 25 59 10

UDDIA

HARTMETALL GESTEINS- BOHRER

unübertroffen
in Leistung



Lieferbar prompt ab Lager
Generalvertretung:

HANS KOHLER AG

Tel. (051) 23 01 10 Zürich Claridenstrasse 20

ANNEN



Schilfgrün –

diskret, beruhigend, freundlich.

In dieser und in jeder Farbe
ist Plastofloor Dätwyler die Grundlage
gediegener Raumgestaltung
und angenehmen Wohnens.

Plastofloor Dätwyler, ein Produkt der
Dätwyler AG, Altdorf-Uri

**Plastofloor
Dätwyler**



Plastofloor

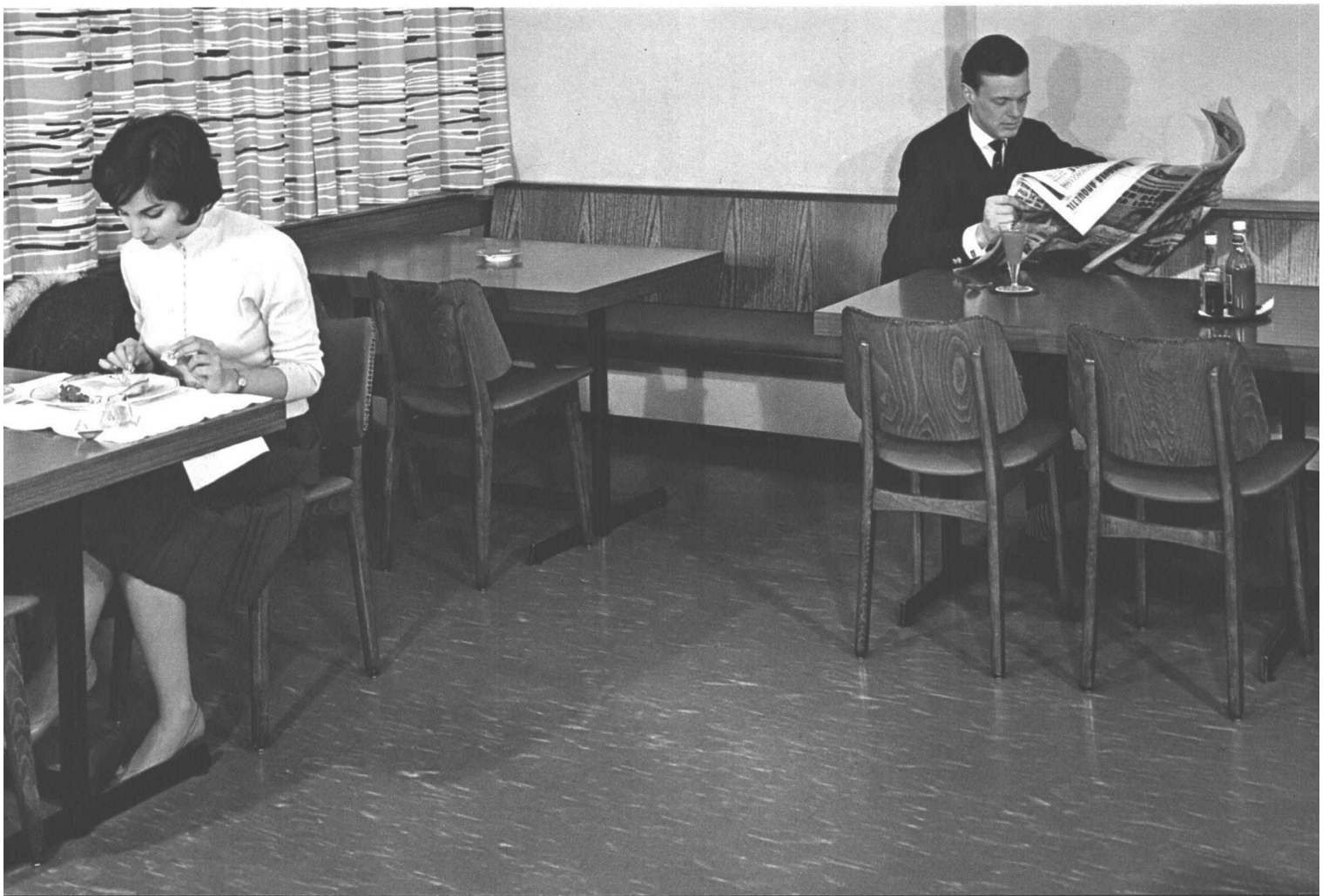
Plastofloor Dätwyler, der bewährte Kunststoffbelag für Böden und Treppen.

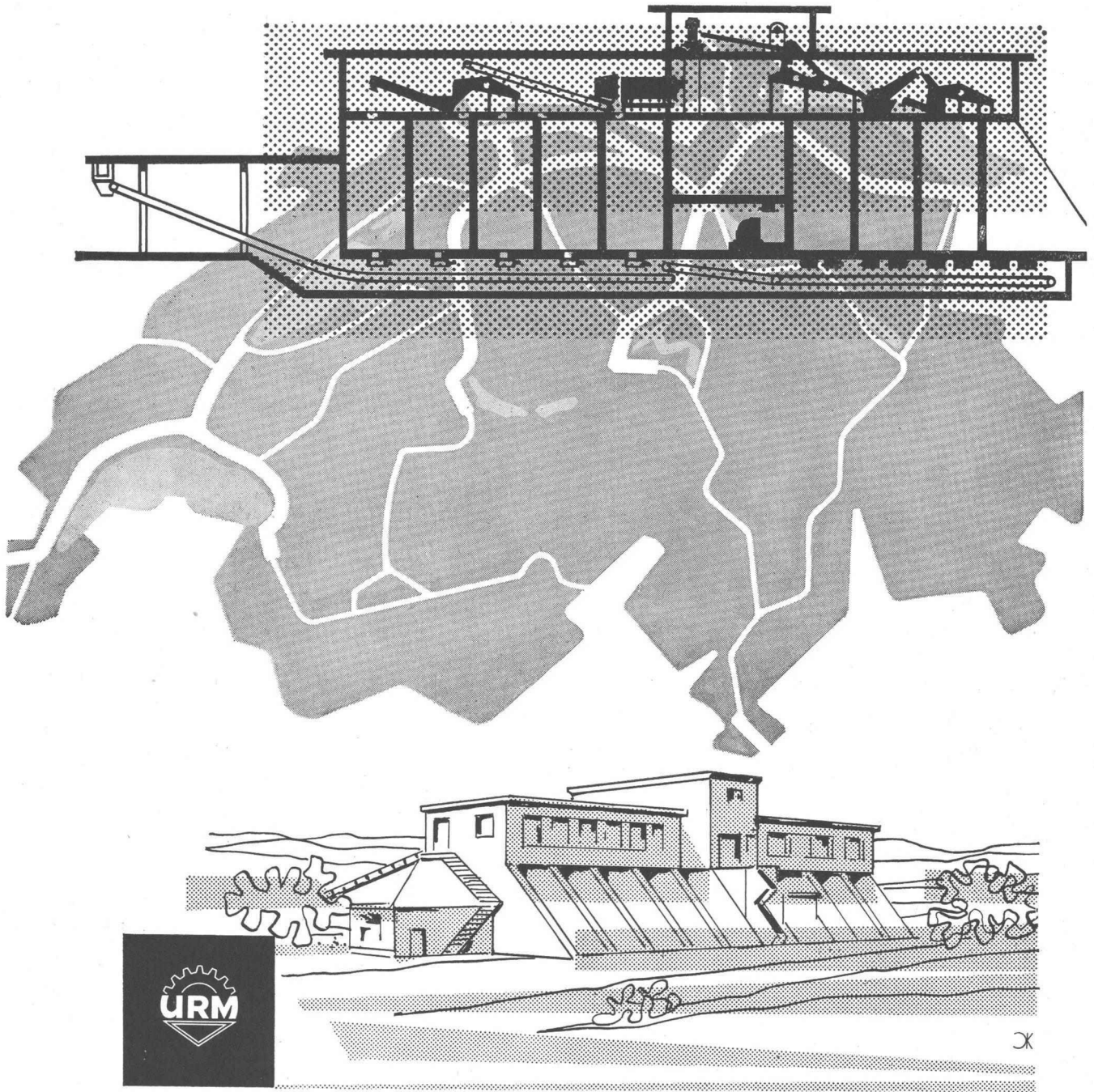
Die besonderen Eigenschaften und die zweckmässig abgestuften Belagsdicken machen Plastofloor Dätwyler überall verwendbar. Plastofloor ist unverwundlich, gleitsicher, leicht zu reinigen und unempfindlich gegen Fette, Öle, Laugen und die meisten Säuren. Die charakteristische korkhaltige Unterschicht verleiht dem Belag eine wohltuende Weichheit, schützt vor Kälte und dämpft den Lärm. Plastofloor ist lieferbar in flexiblen Bahnen oder in Platten.

Lieferung und Verlegung durch den Fachhandel. Permanente Ausstellungen in den Bau-messen von Lausanne, Bern, Basel und Zürich.

Dätwyler AG
Schweizerische Draht-, Kabel- und Gummi-
werke, Altdorf-Uri, Telefon (044) 2 13 13

Dätwyler





Mehr Rendite — dank rationeller Kiesaufbereitung

Der Bau des schweizerischen Nationalstrassennetzes wird in Zukunft an die Kiesaufbereitung noch vermehrte Anforderungen stellen. — Unsere Spezialisten gehen deshalb heute schon neue Wege. In engster Zusammenarbeit mit Ihnen und der Maschinenfabrik Trummer + Co. Frutigen lösen wir auch Ihre Probleme. Wir beraten — wir planen und wir bauen für Sie die rationellsten Kiesaufbereitungsanlagen.

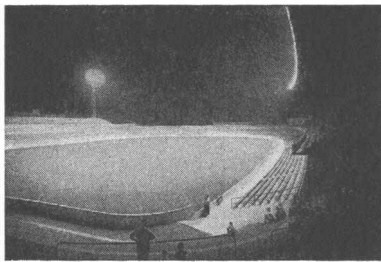
Eine rechtzeitige Anfrage bei uns ist Ihr Vorteil und wir unterbreiten Ihnen eine individuelle und zeitgemässe Lösung der Kiesaufbereitung.

Generalvertretung der TMF-Produkte für ganz Europa

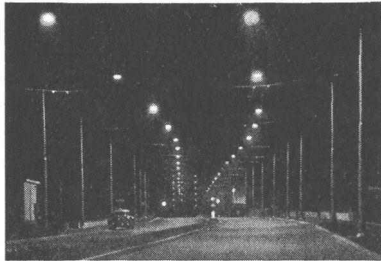
Ulrich Rohrer-Marti AG, Baumaschinen, Zollikofen/Be

Telefon (031) 65 03 71

Mitglied des Schweizerischen Baumaschinen Verbandes



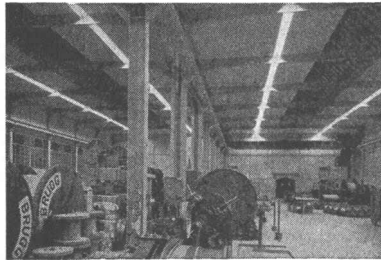
Sportplatzbeleuchtungen



Strassenbeleuchtungen



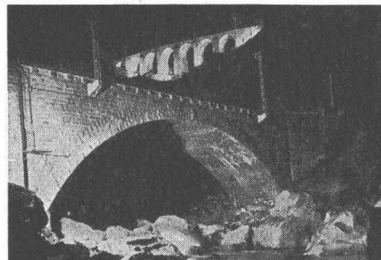
Platzbeleuchtungen



Industriebeleuchtungen



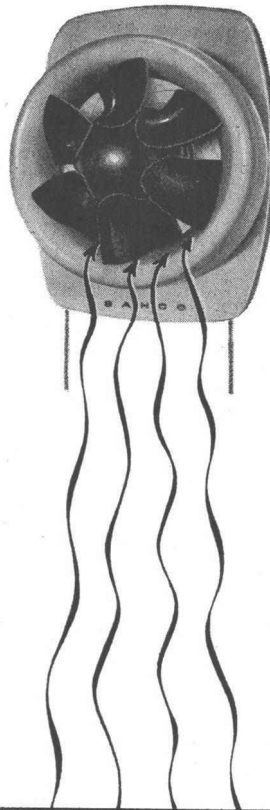
Bureaubeleuchtungen



Anleuchtungen

BAG TURGI

Bronzefabrik AG., Turgi



BAHCO-SILENT

Rasch, leise und gründlich saugt «Bahco-Silent» die Kochdämpfe an der Quelle ab. Nie mehr Kochgerüche in den Wohnräumen und im Treppenhaus. Reduktion der Unterhaltskosten und der Reinigungsarbeit. Verminderung von Wärmeverlust im Winter und viele andere Vorteile mehr.

Preis: Fr. 186.—

Es lohnt sich, den neuen «Bahco-Silent» in der Küche einzubauen.

Prospekte durch die Generalvertretung

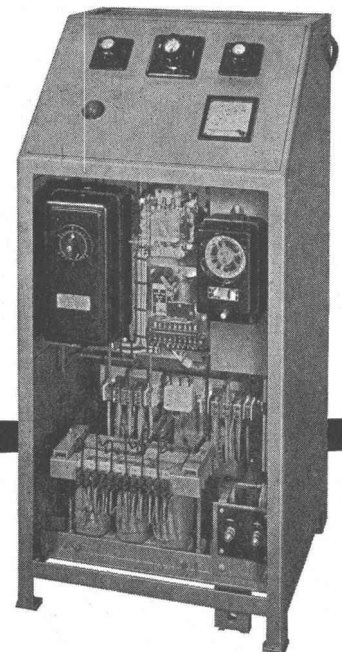
Walter Widmann AG. - Zürich 1

Löwenstrasse 20

Telephon 051 / 27 39 96



wartungsfrei
robust
betriebsicher

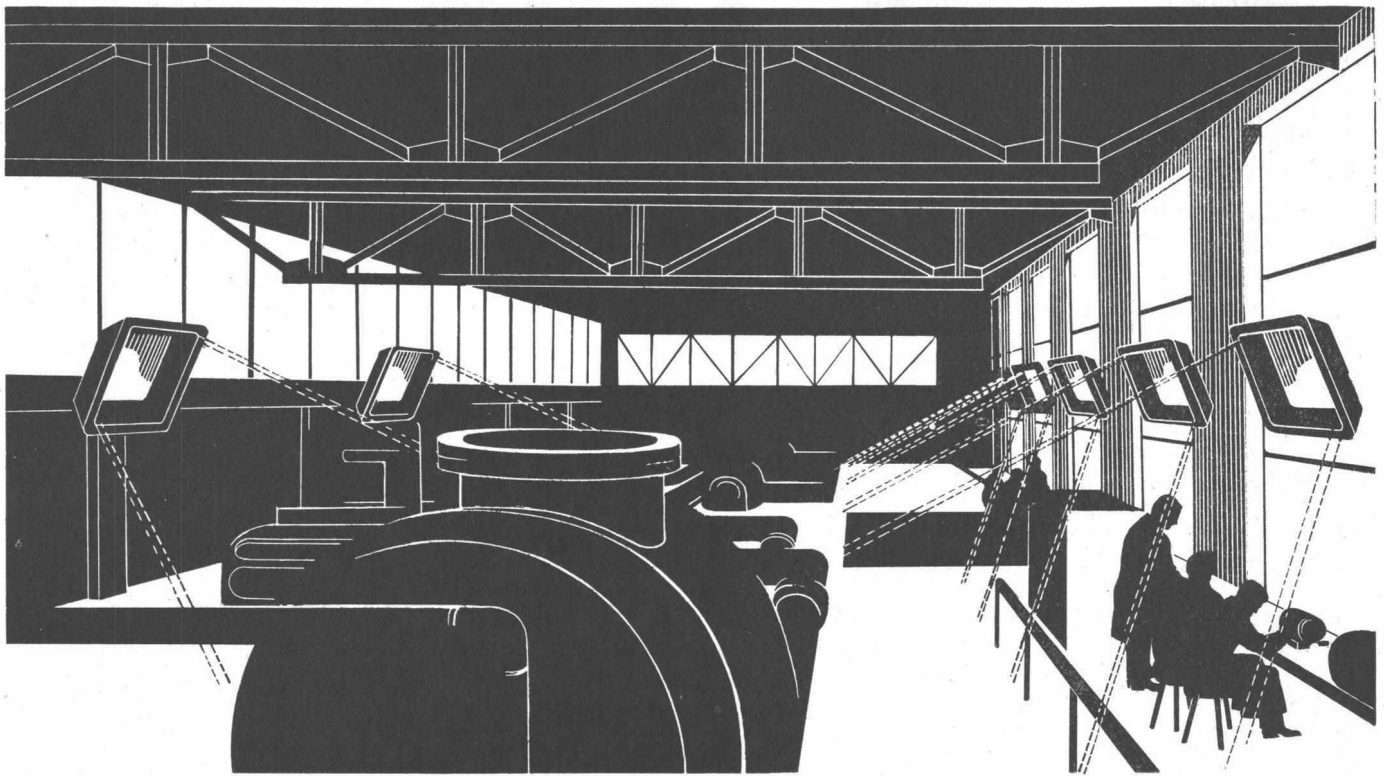


Dreiphasige Ladegleichrichter für Traktionsbatterien

für vollautomatischen Betrieb mit Röhrengleichrichtern, Selen- oder Silizium-Elementen

Walter Bertschinger AG | Luzern

Lindenstr. 15, Tel. 041 / 2 75 74



Eine leistungsfähige und zugleich wirtschaftliche Grossraumheizung

Hohe und ungenügend isolierte Räume sind schwierig zu heizen. In hohen Hallen konzentriert sich die Wärme gegen die Decke und in ungenügend isolierten Räumen verflüchtigt sie sich nutzlos. Meistens ist es fast unmöglich, diese Schwierigkeiten mit herkömmlichen Heizungen wie Warmluftaggregaten und Radiatoren zu überwinden. Hier, und die Erfahrung hat es eindeutig gezeigt, erzielen Sie mit der **Strahlungsheizung** ganz ausserordentliche Erfolge. Die Wärme wird nicht von der Luft getragen, sondern in Form von Strahlung direkt auf alle Personen, Maschinen und Materialien übertragen, welche sich im Strahlungsbereich befinden.

Die Shell Propagas-Infrarotheizung

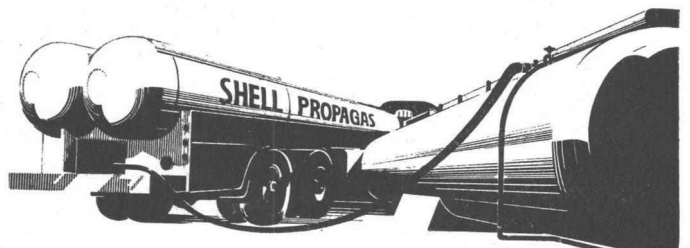
- ist unabhängig von einem Energienetz
- ist sofort betriebsbereit
- gibt nach dem Einschalten augenblicklich Wärme ab
- beheizt Hallen teilweise oder sogar einzelne Arbeitsplätze
- lässt sich auf einfache Art montieren
- erspart Ihnen jede Wartung und ist günstig im Betrieb

Unsere Techniker sind gerne bereit, Ihnen unverbindlich Vorschläge über eine für Ihren Betrieb günstige Grossraumbeheizung zu unterbreiten.

Shell Switzerland
Abteilung Propagas
Postfach
Zürich 1
Tel. 051 / 25 36 70



Shell Propagas in Flaschen oder im Tank



WEY Bautenschutzmittel Baukunststoffe

Aus unserem Verkaufsprogramm

BETONPLAST (flüssig) und **ELAPOR** (Pulver) sind Betonverflüssiger, die den $\frac{W}{Z}$ -Faktor reduzieren, die Druckfestigkeit steigern und die Dichtigkeit erhöhen.



WEY - Baustoff - Chemie AG · Zürich 6/57 · Streitholzstrasse 7 Tel. 051/28 21 91

BAUSTA

⊕ Patent Nr. 342357



Gitterträger-Decke

Rationelle Ausführung mit Spezialmaschinen - gleichbleibende Qualität - ausgezeichneter Verbundträger - vielseitiges Anwendungsgebiet - geringes Gewicht - einfache Verlegungsmethode.

Ein Erzeugnis der internationalen OMNIA-Decken-Organisation mit über 200 Lizenzwerken in Europa und Uebersee.

OMNIA - Decken-Organisation Schweiz:

Zentrale: FISCA AG., Thannerstrasse 34,
Basel (061) 38 96 19 / 39 47 62

Lizenzwerke:

Baustein- und Betonwarenfabrik AG.,
Spreitenbach AG (051) 88 84 78

Wilhelm Brodbeck AG., Zementwarenfabrik,
Pratteln BL (061) 81 50 12

Baubedarf und Zementwaren Gustav Hunziker AG.,
Ins-Anet BE (032) 8 32 82

Emile Monney, Matériaux de Construction,
Route de Vernier 133,
Genève (022) 34 52 33 / 34 52 34

Procim S. A., Fabrique de Produits en Ciment,
Monthey VS (025) 4 25 97 / 4 27 26



Förder-Anlagen mit

RENOLD TRANSPORTKETTEN

sind

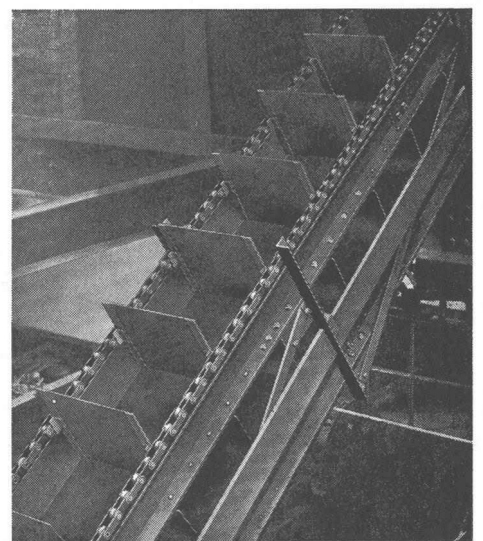
kraftsparend

leistungsfähig

störungsfrei

von langer

Lebensdauer



W. Emil Kunz · Zürich 27
Gotthardstrasse 21 Telefon (051) 27 30 57

Kombinieren Sie: zum Kochherd den Boiler, den Spültrog,
darunter das Kübelfach – eine kleine Kombination!

Kombinieren Sie: zum Kochherd den Boiler, den Kühlschrank,
den Pfannenauszug, den Tüchlitrockner, zwei Spültröge,
darunter das Kübelfach – eine grosse Kombination!

Kombinieren Sie: mit den weiteren Therma-Normelementen
wie Flaschenauszug, Wärmeschrank, zweitem Backofen,
Schubladen, Schrankabteil, Rüstnische
die individuelle Küche!

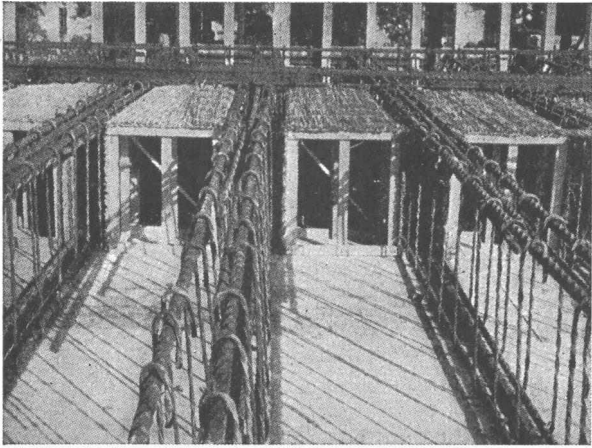
Aus einer Vielzahl von Elementen: die Therma-Normkombination
– vielseitig – neuzeitlich – preisgünstig.



therma

Therma AG Schwanden GL

Büros und Ausstellungsräume in Zürich, Beethovenstrasse 20; Basel, Aeschenvorstadt 24;
Bern, Monbijoustrasse 47; Lausanne, 1, rue Beau-Séjour; Genf, 13, rue de la Rôtisserie



ROBUR Schilfrohrzellen für Betondecken

starke, betondichte Hohlkörper,
alle Dimensionen, verschiedene Ausführungen

Vorteile: Freie Konstruktion
Überbrückung von grossen Spannweiten
Decken ohne Unterzüge
Geringes Eigengewicht (Reduktion bis 200 kg/m²)
Entlastung von Trägern,
Stützen und Fundamenten
Vorzügliche Isolation
Preisgünstig
Offerten und Muster zu Diensten

VEREINIGTE SCHILFWEBEREIEN, ZÜRICH

Telephon (051) 28 43 63

*Regulierbares Licht mit
Roll- und Raff-Lamellenstoren*

Solomatic

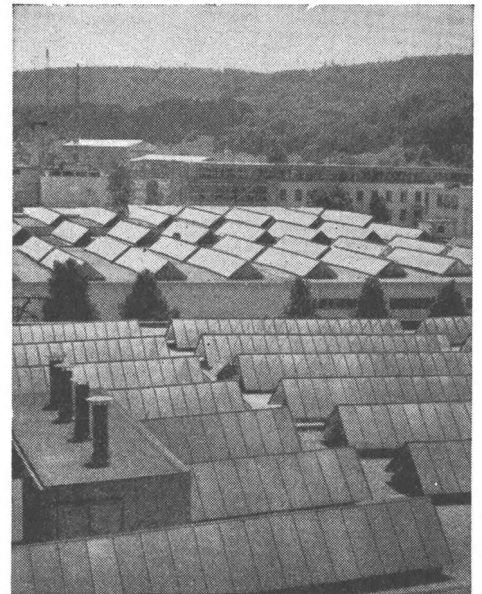
Griesser AG
ANDORF BASEL BERN LUZERN ST. GALLEN ZÜRICH



TEL. 051/933232

WALLISELLEN-ZH

SIEGFRIED **Keller** AG

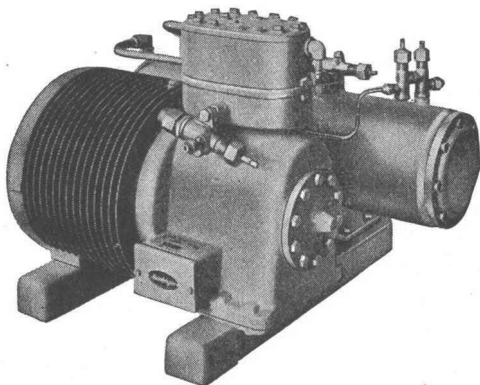


Kittlose Glasdächer

System WEMA

Hofüberdachungen und Vordächer

Shedrinnen



Autofrigor

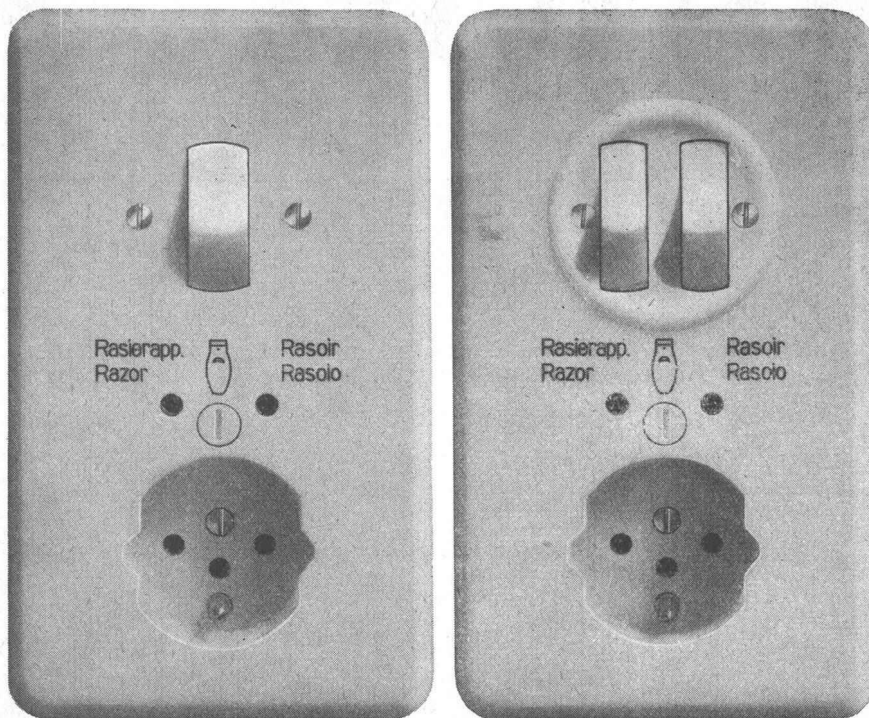
Kühl-, Gefrier- und Klima-Anlagen

mit dem neuen, hermetisch geschlossenen Kühlautomaten „Hermetofrigor“
für jeden industriellen und gewerblichen Zweck.

Autofrigor AG. Zürich

Schaffhauserstrasse 473
Telephon (051) 48 15 55

Verschiedene unserer Modelle wurden mit der
 Anerkennungskurve «Die gute Form» ausgezeichnet.



Wippenschalter,
 Rasiersteckdose und
 Steckdose mit
 Schutzkontakt
 kombiniert,
 für Unterputzmontage



7541/76023 SPR Pml mit Isolier-
 presstoff Abdeckplatte crème-
 weiss (Farbe 61) oder
 elfenbeinfarbig (Farbe 62)

7140/76023 SPR Pml
 mit Isolierpresstoff
 Abdeckplatte crème-weiss
 (Farbe 61)
 oder elfenbeinfarbig
 (Farbe 62)

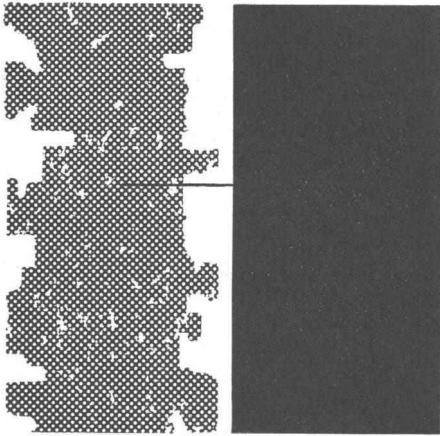
Grösse I-I Pml 86 x 146 mm

Adolf Feller AG Horgen



Stahlfenster

Gebr. Tuchs Schmid AG Frauenfeld



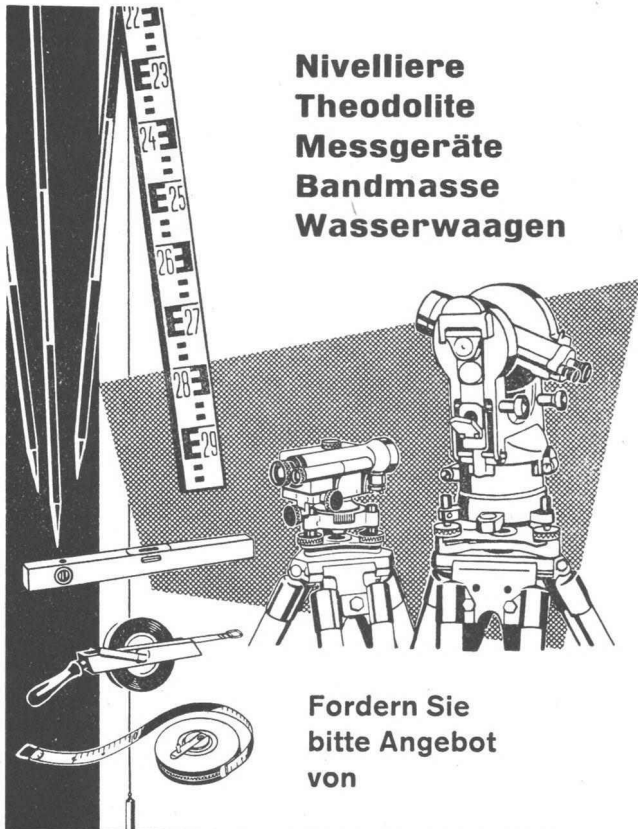
Asbestzement **Éternit**

dauert und überdauert

Ein Inserat der ETERNIT AG Niederurnen

Éternit-Leitungsrohre wurden zehn Jahre nach ihrer Inbetriebnahme wieder ausgegraben und eingehend untersucht. Die Festigkeit der Rohre hatte um 35 Prozent zugenommen. Asbestzement **Éternit** wird mit zunehmendem Alter immer härter — darum haben sich auch Fassaden und Dächer aus **Éternit**-Schiefer in Höhenlagen bis zu 3000 Metern Jahrzehnte hindurch ausgezeichnet gehalten.

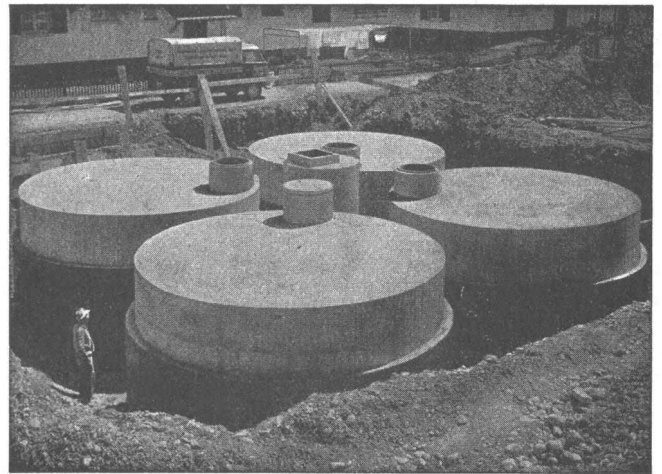
Asbestzement **Éternit** — ein moderner Baustoff mit verblüffenden Eigenschaften!



**Nivelliere
Theodolite
Messgeräte
Bandmasse
Wasserwaagen**

Fordern Sie
bitte Angebot
von

GRAB & WILDI AG
URDORF und ZÜRICH



**Lagertanks bis 1 500 000 Liter
Heizöltanks in Beton**

Vorteile: Kein Rosten, keine Unterhaltskosten, unbeschränkte Haltbarkeit. Keine zusätzlichen Nebenkosten. Jegliche Tankform an Ort und Stelle sofort durchführbar. Innenauskleidung seit 30 Jahren erprobt

PAUL KAPPELER, ZÜRICH 8
Ingenieurbüro Unternehmung Telephon (051) 34 70 77



R. RIGLING & CO.

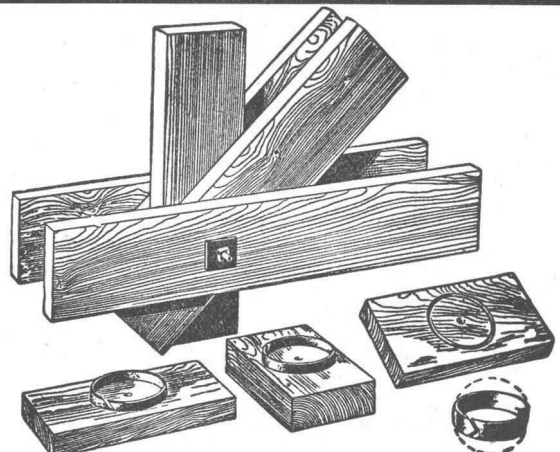
ZÜRICH-OERLIKON

Telephon (051) 46 82 25 Leutschenbachstrasse 44

Für Ihre Holzkonstruktionen:

Ringdübel System RIGLING

Verlangen Sie unsere Preisliste

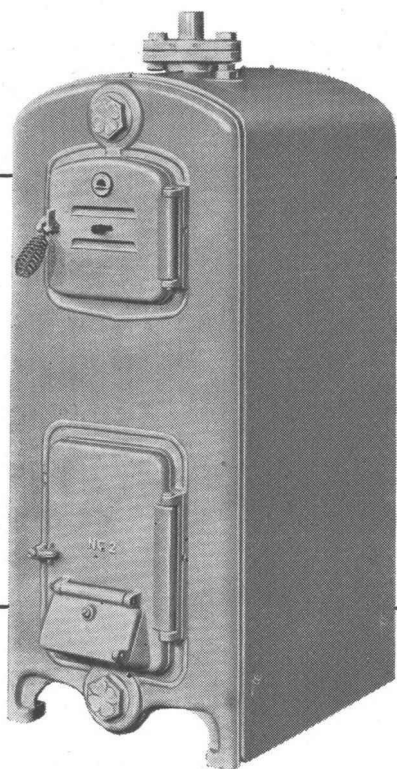


RINGDÜBEL + PATENT, Knotenpunktverbindung für hölzerne Tragwerke



Guss dient uns Menschen in hundertfacher Form

In der Schweiz wird während 6-7 Monaten mehr oder weniger konstant geheizt. Es lohnt sich deshalb, dem Heizungsproblem alle Aufmerksamkeit zu schenken. Eine zuverlässige Heizung hängt nicht zuletzt von der richtigen Wahl des Heizkessels ab. Robust...anspruchlos...bereit, jahrzehntelang zu dienen, – diese guten Eigenschaften sind beim Heizkessel aus Guss selbstverständlich. Dazu ist er korrosionssicher. Einzelteile können leicht ersetzt werden, die Umstellung von flüssigen auf feste Brennstoffe und umgekehrt ist ohne komplizierte Umbauarbeiten möglich (Notvorrat an Kohlen!). Darum: Wer baut, vertraut dem Kessel aus Guss! Guss – ein guter Entschluss!



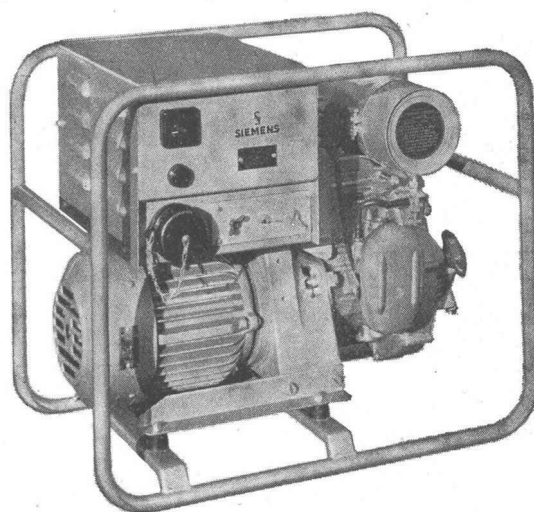
Heizkessel Neo Classic, Serie 1, 2, 3, 4 für Leistungen von 8400 bis 120 000 Kcal/Std. sind das Produkt langjähriger Erfahrung. Sie haben sich für die rationelle Verfeuerung von Heizöl und festen Brennstoffen tausendfach bewährt. Verlangen Sie bitte Prospekte.

Ideal-Standard AG Dulliken


SIEMENS

ELEKTROSÄTZE und NOTSTROMGRUPPEN

für jede gewünschte Leistung



Elektrosatz AKE 516-2J

Zweitakt-Benzinmotor. Frequenzumschaltbar. Wechselstromleistung 750 W bei 50 Hz, 220 oder 110 Volt; 900 W bei 60 Hz, 220 oder 110 Volt. Gleichstromleistung 600 W für Ladebetrieb. Gewicht 70 kg. Masse: 59,5 x 36,5 x 49 cm.

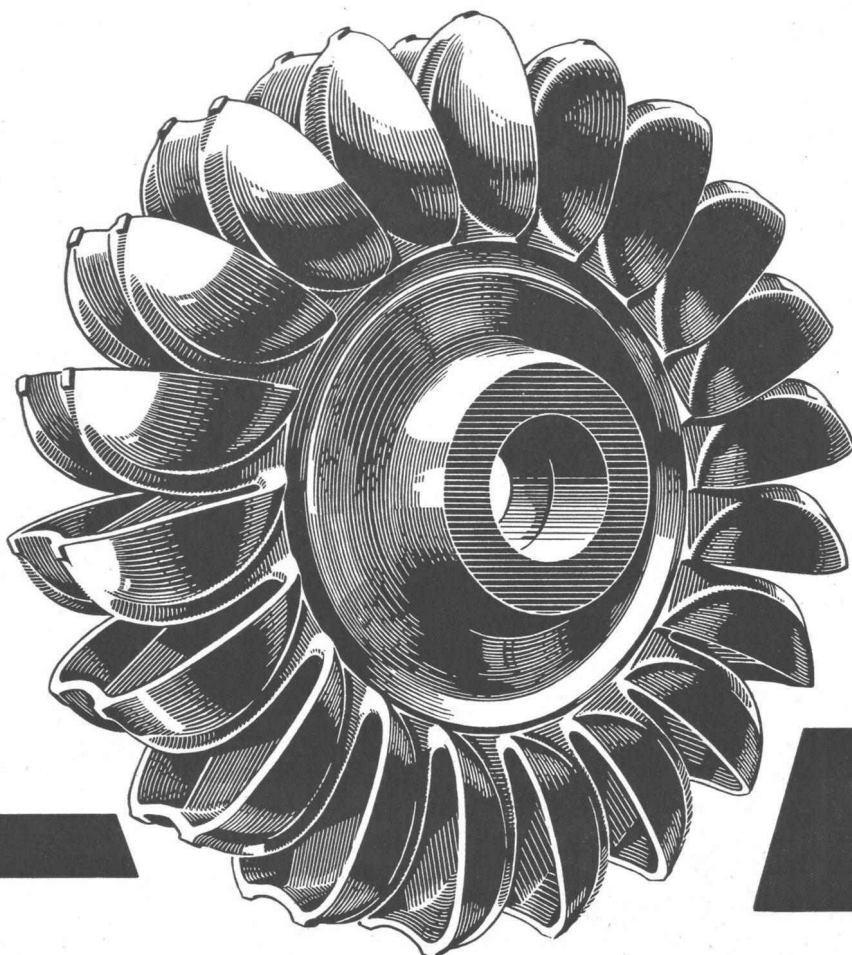
Verlangen Sie unseren Spezialprospekt.
Wir beraten Sie gerne und unverbindlich.

**SIEMENS
ELEKTRIZITÄT SERZEUGNISSE AG**

Zürich • Bern • Lausanne

Generalvertretung für die Schweiz der
SIEMENS-SCHUCKERTWERKE AKTIENGESELLSCHAFT
Berlin Erlangen

Stahlhochbau Geilinger & Co. Winterthur



Vor mehr als 50 Jahren begannen wir als erste Giesserei in der Schweiz mit der Herstellung von Elektro-Stahlguss. Profitieren Sie von den in diesen Jahren gemachten Erfahrungen. Wir giessen Stücke bis zu 10 To Fertig-Gewicht sei es legiert oder unlegiert. Unsere Fachleute helfen Ihnen gerne bei der Lösung Ihrer Probleme.

OEHLER AARAU

Eisen- und Stahlwerke Oehler & Co. AG.
Aarau
Tel. (064) 2 25 22