

Objektyp: **Advertising**

Zeitschrift: **Schweizerische Bauzeitung**

Band (Jahr): **79 (1961)**

Heft 24: **SIA 67. Generalversammlung in Winterthur vom 23. - 25. Juni 1961**

PDF erstellt am: **22.07.2024**

### **Nutzungsbedingungen**

Die ETH-Bibliothek ist Anbieterin der digitalisierten Zeitschriften. Sie besitzt keine Urheberrechte an den Inhalten der Zeitschriften. Die Rechte liegen in der Regel bei den Herausgebern. Die auf der Plattform e-periodica veröffentlichten Dokumente stehen für nicht-kommerzielle Zwecke in Lehre und Forschung sowie für die private Nutzung frei zur Verfügung. Einzelne Dateien oder Ausdrucke aus diesem Angebot können zusammen mit diesen Nutzungsbedingungen und den korrekten Herkunftsbezeichnungen weitergegeben werden. Das Veröffentlichen von Bildern in Print- und Online-Publikationen ist nur mit vorheriger Genehmigung der Rechteinhaber erlaubt. Die systematische Speicherung von Teilen des elektronischen Angebots auf anderen Servern bedarf ebenfalls des schriftlichen Einverständnisses der Rechteinhaber.

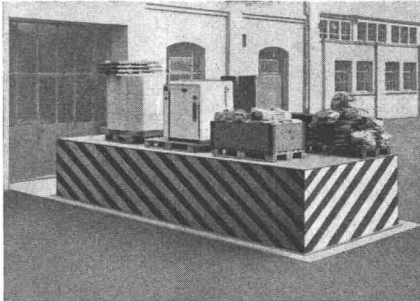
### **Haftungsausschluss**

Alle Angaben erfolgen ohne Gewähr für Vollständigkeit oder Richtigkeit. Es wird keine Haftung übernommen für Schäden durch die Verwendung von Informationen aus diesem Online-Angebot oder durch das Fehlen von Informationen. Dies gilt auch für Inhalte Dritter, die über dieses Angebot zugänglich sind.



Fahrbahre hydr. Hebetische  
zur Vereinfachung des Trans-  
portes von Blechen von Ma-  
schine zu Maschine.  
Hubkraft 10 000 kg  
Tischgrösse 1 x 2,5 m

Hydraulische Hebebühne  
für rationelles Auf- und  
Abladen von Fahrzeugen.  
Hubkraft 6000 kg  
Bühnengrösse 2,5 x 6 m



Hydr. Attraktions- und Orche-  
sterbühnen in einem Kursaal.  
Grösse der Bühnen: oval 10 x  
13 m, Ø 9,6 m  
Hubhöhen ca. 4,9 m  
Hubkraft 10 000 kg

# GIROUD OLTEN

## Hebebühnen

rationalisieren und verein-  
fachen das

## Heben und Senken von Lasten

Wir bauen hydraulische  
Hebetische, Hebebühnen,  
Warenaufzüge sowie Stoss-  
und Zugvorrichtungen.

Verlangen Sie bitte Prospekte,  
Referenzlisten oder eine unver-  
bindliche fachmännische Ber-  
atung.

**GIROUD-OLMA AG,  
OLTEN**

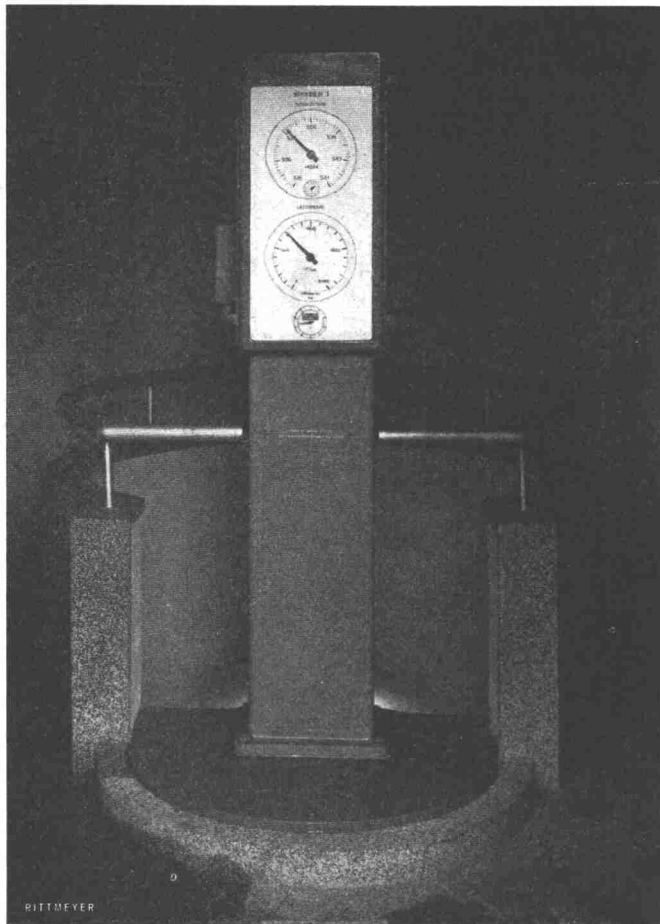
Maschinen- und Stahlbau  
Tel. (062) 5 40 17

**Seit 50 Jahren bewährte Schutzanstriche  
für Beton und Eisen**



**Produktion: INERTOL AG, Winterthur,  
Tel. (052) 6 74 38/39**

**Bezugsquelle: Baumaterialien-Händler**



## FRANZ RITTMAYER AG. ZUG

Apparatebau  
für die Wasserwirtschaft

### Wasserversorgung der Stadt Bern

Grundwasserfassung im Aaretal, Fern-  
geber für den Grundwasserstand und  
die Liefermenge des Heberbrunnens 3

INGENIEURBUREAU UND UNTERNEHMUNG FÜR

**TIEFBAU  
HOCHBAU  
STAHLBAU**



AKTIENGESELLSCHAFT

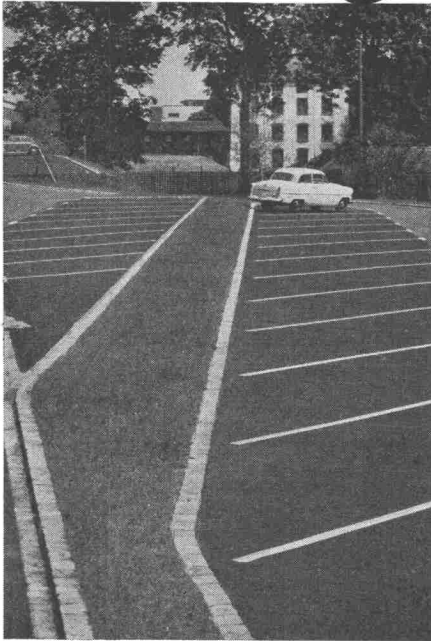
**ZSCHOKKE**

CONRAD ZSCHOKKE

GENÈVE ZÜRICH DÖTTINGEN CHUR SION  
NÄFELS ZERMATT BELLINZONA SARGANS

# Stuag

für Strassenbau und Umgebungsarbeiten



Beispiele gepflegter, fachgemäss und sorgfältig ausgeführter Arbeiten



In der ganzen Schweiz  
und in der weiten Welt

finden die  
GEMA-Metaldecken

begeisterte

Anerkennung

Wo die Gema-Metaldecke hängt,  
ob in der Schweiz, in Deutschland, in Frankreich,  
in Irak, in Italien, in Schweden usw.,  
überall bestaunt der Fachmann die verblüffende  
Einfachheit der Konstruktion.

Die Gema-Metaldecke bietet wirklich  
mit einfachsten Bauelementen einzigartige  
Vorzüge und Möglichkeiten.

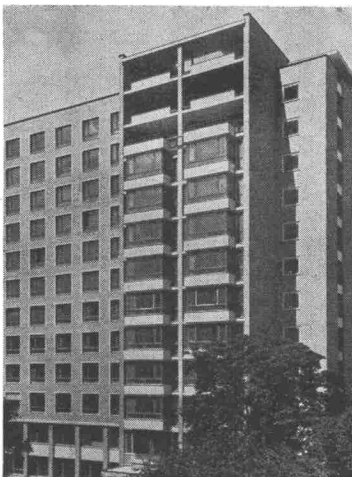
Lassen Sie sich, wenn Neu- oder Umbaupläne  
Sie beschäftigen, von uns beraten.

Verlangen Sie ausführliches Prospektmaterial  
sowie die Referenzliste.

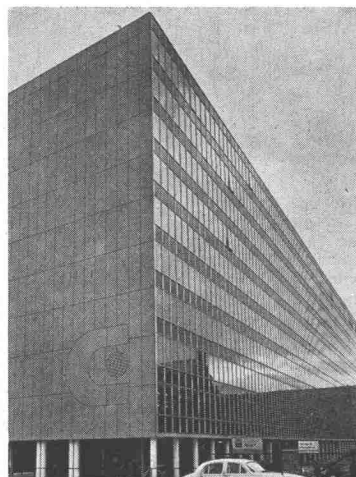
GEMA AG

Apparatebau, St.Gallen, Herisauer Straße 30

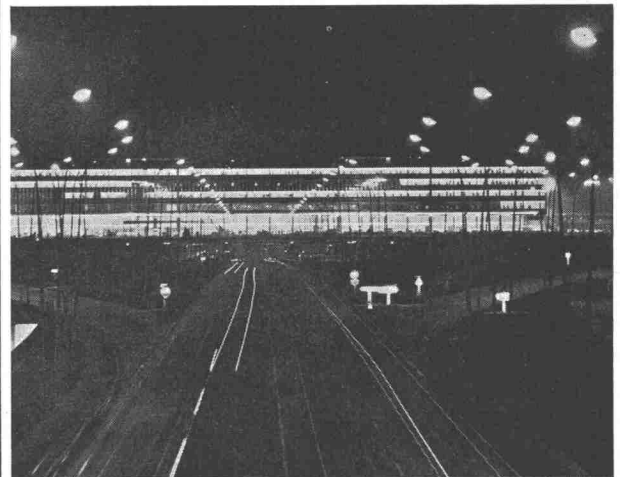
Telefon 071 / 23 83 83



Chirurgie St.Gallen 8000 m<sup>2</sup>

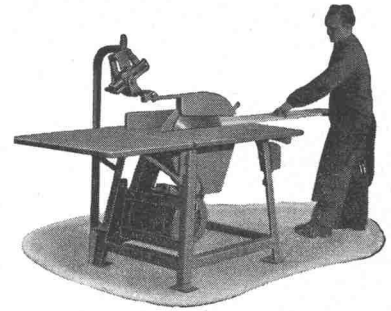
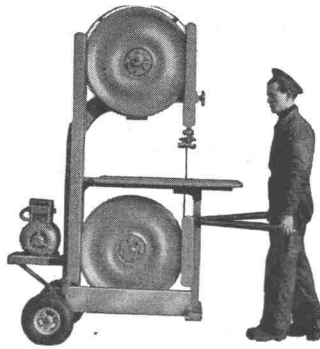
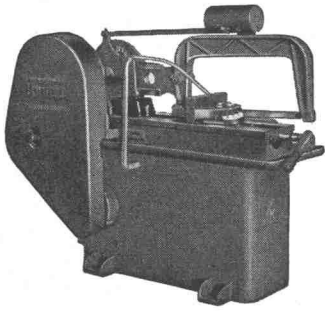


Gebäude in Schweden 14 000 m<sup>2</sup>



Flughafen Orly, Paris, 13 000 m<sup>2</sup>





## PRAKTISCHE MASCHINEN FÜR DEN BAUPLATZ

### Bandsägen und Kreissägen

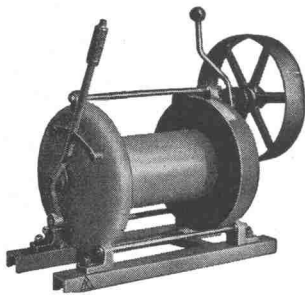
mit Benzin- oder Elektromotor in verschiedenen Ausführungen

**Kaltsägen** zum Schneiden von Profileisen

Wir liefern ferner:

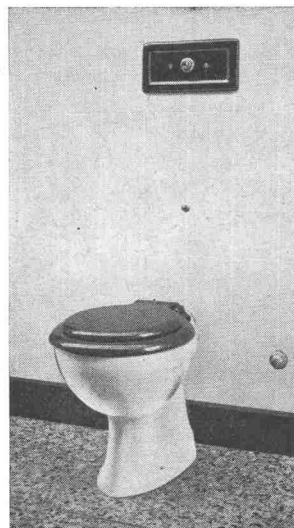
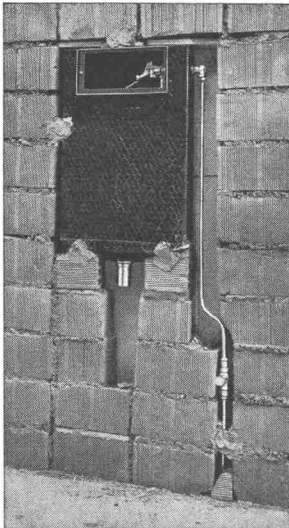
**Seilbahnen** für Materialtransporte aller Art, Einzelteile für Seilbahnen

**Seilwinden** Aufzugwinden mit Benzinmotor, Schlittenwinden, Motorfahrwinden, Windwerke bis 10 Tonnen Zugkraft



**L.+E. Küpfer**

Maschinenfabrik  
STEFFISBURG  
Tel. (033) 2 23 42



*Unsere erfolgreiche Neuheit!!*

**Klosettanlage  
mit unsichtbarem  
Spülkasten**

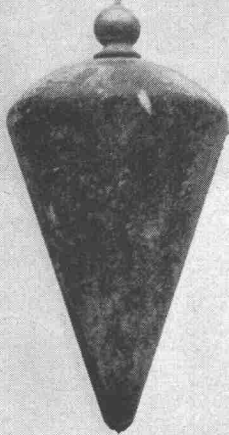
**HANS U. BOSSHARD  
ZÜRICH / LUGANO**

Manessestr. 170  
Tel. 051/23 87 83

Via Ginevra 2  
Tel. 091/2 05 05

SANITÄR  
**HUB**

Unser  
Beitrag zur  
Baukosten-  
senkung



**Schlieren**  
ECONOM-AUFZUG

Dass wir moderne Aufzüge in höchster Vollendung zu bauen verstehen, wissen Sie, wissen wir, weiss die Welt. Die technische Perfektion unserer Anlagen stellt aber nur ein Glied in der Schlieren Erfolgskette dar. Von ebenso grosser Bedeutung ist die Tatsache, dass unsere Ingenieure keine Scheuklappen tragen. Sie sehen im Aufzug nicht nur ein technisches Problem, das sich auf dem Reissbrett lösen lässt. Sie betrachten dieses Transport-

mittel vielmehr als funktionellen Bestandteil eines Ganzen, als Organ, das kein selbständiges, abgekapseltes Leben führen kann und darf. Diese Auffassung, verbunden mit dem Bestreben, unseren Kunden so am erarbeiteten Fortschritt teilhaben zu lassen, dass sich ihm eine in Franken und Rappen erfassbare Einsparung offenbart, hat zum SchlierenECONOM-Aufzug geführt.

Der ECONOM-Aufzug ist ein Serie-Fabrikat mit dem Stempel der Einzelanfertigung. In allen Teilen genormt und vorgefertigt, repräsentiert dieser Lift den letzten Stand der technischen Entwicklung. Zugleich vereinigt er alles in

sich, was im Aufzugsbau längst als tausendfach bewährt gilt. Die Herstellung in Serien erlaubt nicht nur kürzeste Lieferfristen; sie wirkt sich vor allem in der Preisgestaltung äusserst günstig aus!

**Zeitgemässe Rationalisierung bei uns, starke Vereinfachung und Zeitgewinn in der Planungsarbeit des Architekten, Einsparung teurer Lohn- und Materialkosten auf dem Bauplatz: kurze und minimale Belastung Ihres Baukredites — das ist der Beitrag einer fortschrittlichen Aufzügefabrik zur Baukostensenkung!**

Verlangen Sie unsere ausführliche Dokumentation über den ECONOM-Aufzug.

**Schlieren**

Schweizerische Wagons- und Aufzügefabrik AG Schlieren-Zürich Telephone (051) 98 74 11

VON ROLL

# CARON-Stahl

## CARON-Stahl und Spannbeton

Die ideale Kombination mit bedeutenden Vorzügen  
Als ergänzende «schlaffe» Armierung in vorgespannten Bauwerken oder als Hauptarmierung in nicht vorgespannten Konstruktionselementen bietet CARON-Stahl wesentliche Vorteile:

Hohe Streckgrenze  
(min. 4600 kg/cm<sup>2</sup>)  
Konstanter Querschnitt  
Hervorragender,  
kontinuierlicher  
Gleitwiderstand im Beton  
Hohe Brandsicherheit  
Beste Handlichkeit  
Grosse Steifigkeit  
der verlegten Armierungen

Lieferung  
durch den Eisenhandel

Gesellschaft der Ludw. von Roll'schen Eisenwerke AG., Gerlafingen  
183

---

# Stahlhochbau

---

## als Gestaltungselement moderner Architektur Geilinger & Co Winterthur

---

grosse Anpassungsmöglichkeit  
hohe Wirtschaftlichkeit  
kurze Bauzeit



6040

---

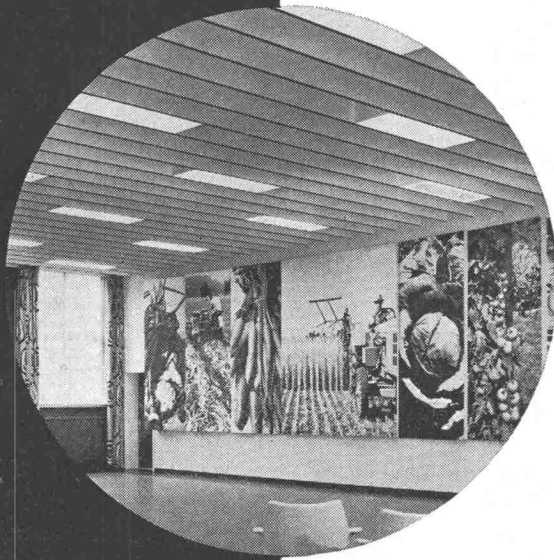
PTT-Betriebsgebäude Buchs/SG  
dipl. Architekt W. Gantenbein, Zürich und Buchs  
Sichtbare unverkleidete Stahlkonstruktion  
Fassadenstützen aus I-Profilen  
Sturzträger aus gepressten Blechen



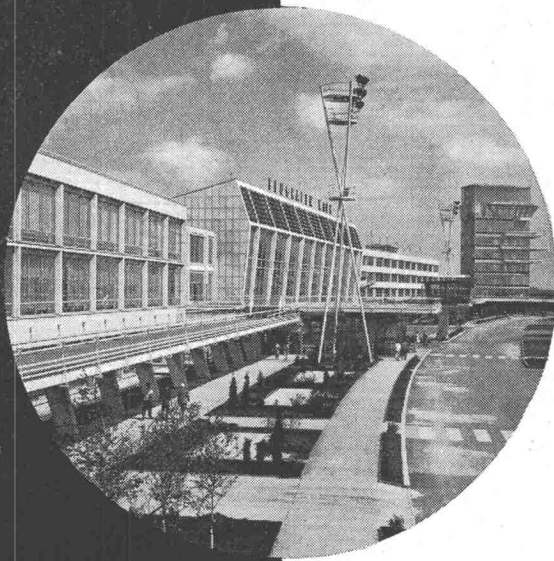
# BRIGATEX



Kühlhaus Hoffmann-La Roche. Hohe Kälteelastizität, wie sie mit dem harzarmen, hochwertigen Brigatex erzielt wird



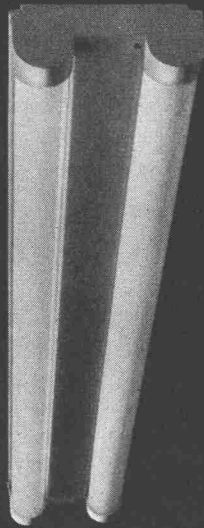
Empfangssaal Maggi  
Höchste Endfestigkeit bei Flächenverleimungen von Holz mit Holz, wenn Pressen nicht möglich ist



Neue Flughalle Wien  
Hohe Sicherheit beim Verlegen von Kunststoff-Folien auf Flachdächern mit Brigatex selbst bei Windgeschwindigkeiten von weit über 100 km/Std.

**beweist an  
3 Verleimungen  
mit höchsten  
Ansprüchen  
seine hohe  
Leimreserve**





BAG TURGI

BAG-Fluoreszenzleuchten zeichnen sich aus durch besonders gediegene Ausführung, die konstruktiv und lichttechnisch weitgehenden Anforderungen genügt.

B. A. G. Bronzwarenfabrik AG Turgi



KSB

### Wasser im Motor

Unsere U-Pumpen sind mit sogenannten Naßläufer-Unterwasser-Motoren ausgerüstet, die, wie der Name schon sagt, stets mit Wasser gefüllt sind. Ihre Lager sind hinsichtlich der Materialbeschaffenheit für Wassersmierung geeignet und bedürfen daher keinerlei Wartung. Der Wickeldraht ist mit einer für den Unterwasserbau bestens geeigneten Kunststoffisolation versehen, die auch im Dauerbetrieb größte Zuverlässigkeit gewährleistet. Auf Grund ihrer Betriebssicherheit und Wartungsfreiheit hat sich diese Bauweise von U-Motoren in den letzten Jahrzehnten immer mehr durchgesetzt und ist heute von den verschiedenen Konstruktionsprinzipien die verbreitetste.

Unser lückenloses Programm enthält auch für Ihre speziellen Bedarfsfälle geeignete Pumpen.

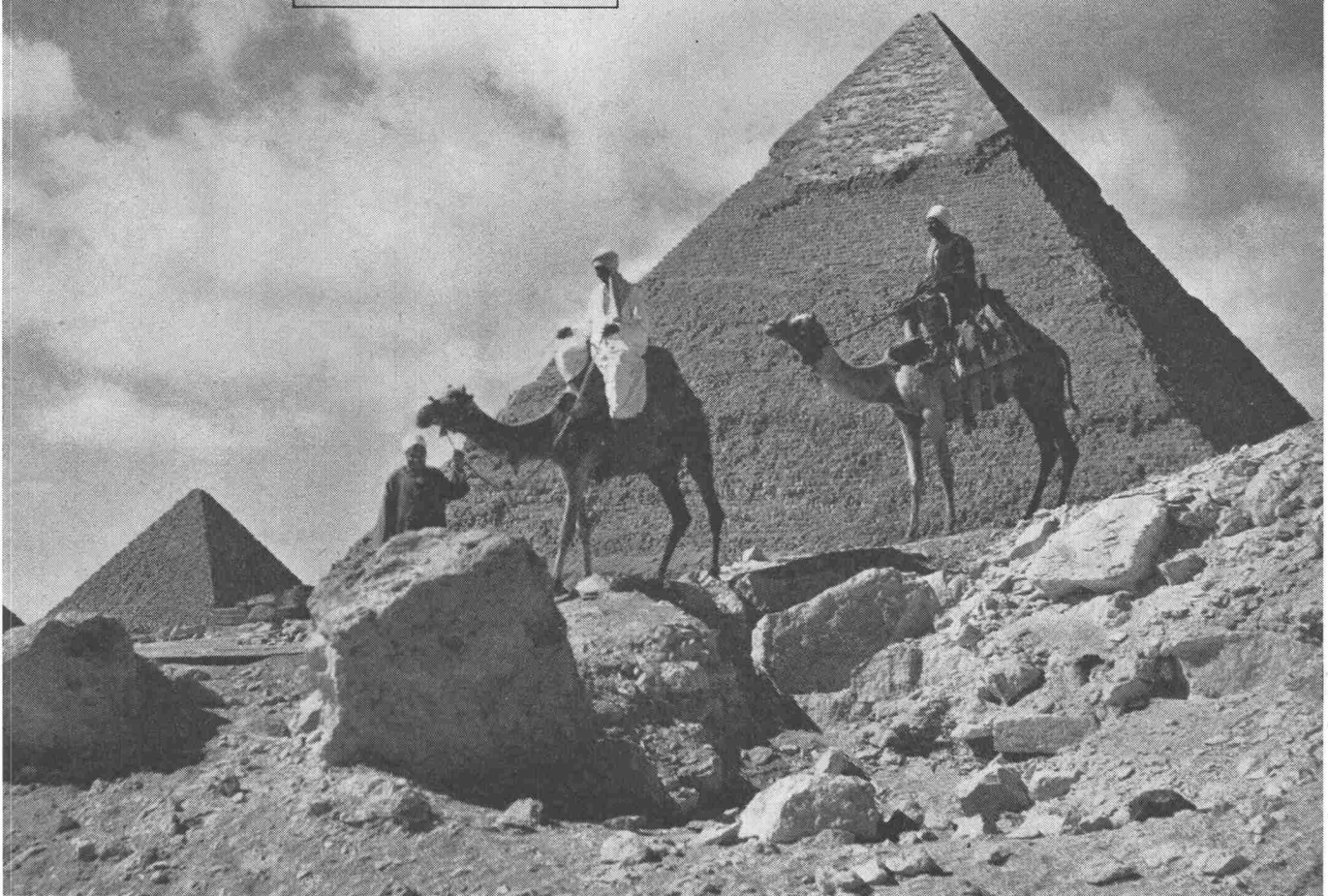


83300-75

Verkaufsbureau KSB Zürich AG  
Spanweidstrasse 3, Zürich 6  
Tel. (051) 26 97 97



Gips  
seit  
Jahrtausenden

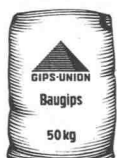


Pyramiden in Aegypten bezeugen, dass schon vor 5000 Jahren Gips als Bindemittel geläufig war. — Die Pyramide wurde zum Symbol unseres Unternehmens.

**Gipsdielen**  
**Gipsdielen**  
**Duplex Isolier- und**  
**Schalungsplatten**  
**Gipskartonplatten**  
**Perfecta-Leichtbauplatten**

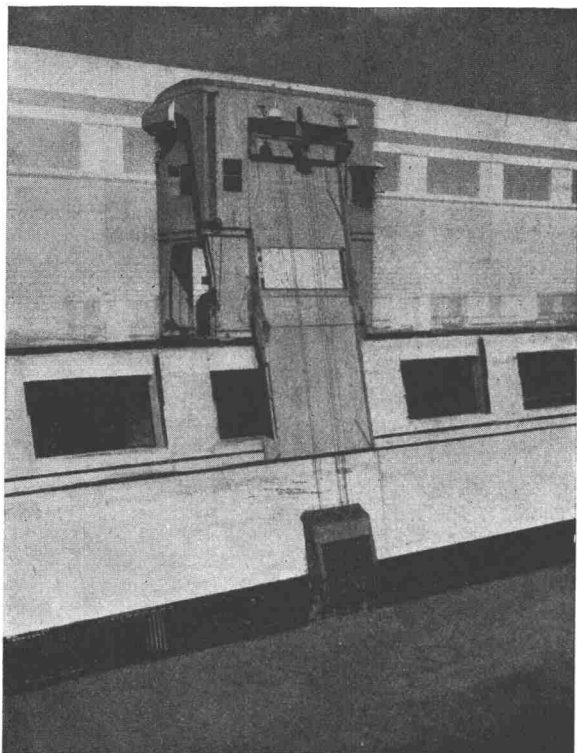
**Perfecta-Akustikplatten**  
**Perfecta-Dachplatten**

Durch die heutige bautechnische Entwicklung kennt man Gips vielfach in Form von fertigen Bauelementen. für feuerschützende Decken, Verschalungen, Ummantelungen etc. als Zwischenwandplatten in Wohn- und Geschäftshäusern mit Polystyrol kombinierte Gipsdielen für die Vormauerung von Aussenwänden oder als innere verlorene Schalung zur Verschalung von Wänden und Decken für innere und äussere Fassaden-Isolierungen, Decken- und Dachverschalungen, Hängedecken usw. als verputzfreie, schallschluckende Verkleidungen tragfestes, isolierendes Bauelement für Flach-, Pult- und Sheddächer



# Gips-Union AG Zürich





Anlage Marckolsheim

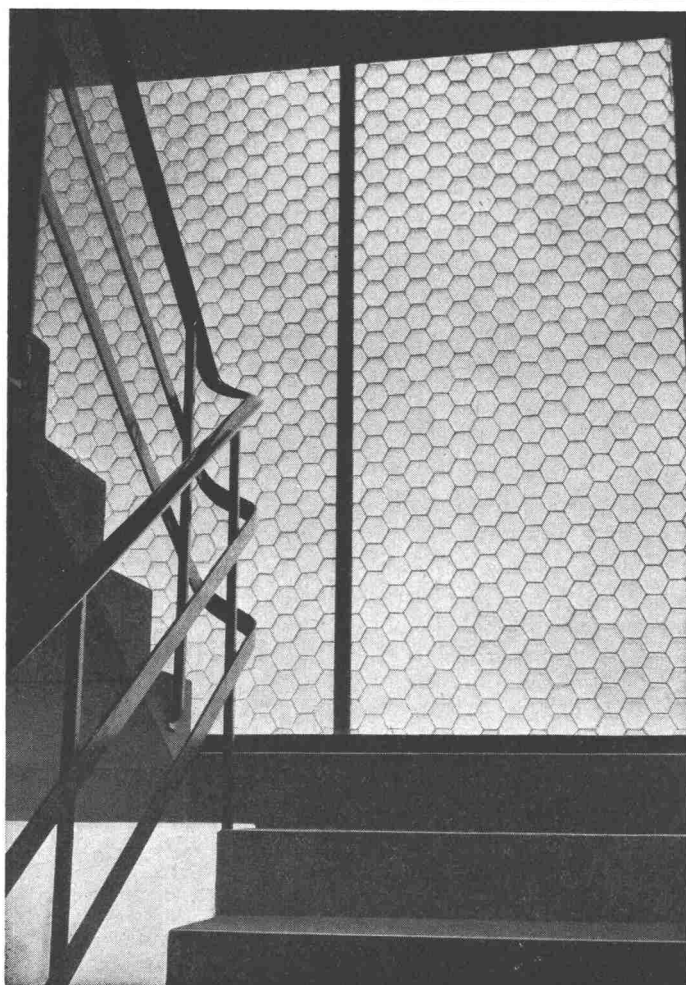
## Rechenreinigungs- Maschinen für sämtliche Wasserfassungen

Maschinenfabrik

# JONNERET AG

Genf

C. P. Jonction



## WASI

Ein ideales Bauelement  
in der Hand  
des modernen Architekten

## WASI

die lichtdurchlässige Sandwichplatte aus kunstharzgebundener Glasfaserbeschichtung und dekorativem Kernaufbau aus Leichtmetall oder Kunststoff.

**Spezifische Eigenschaften:**

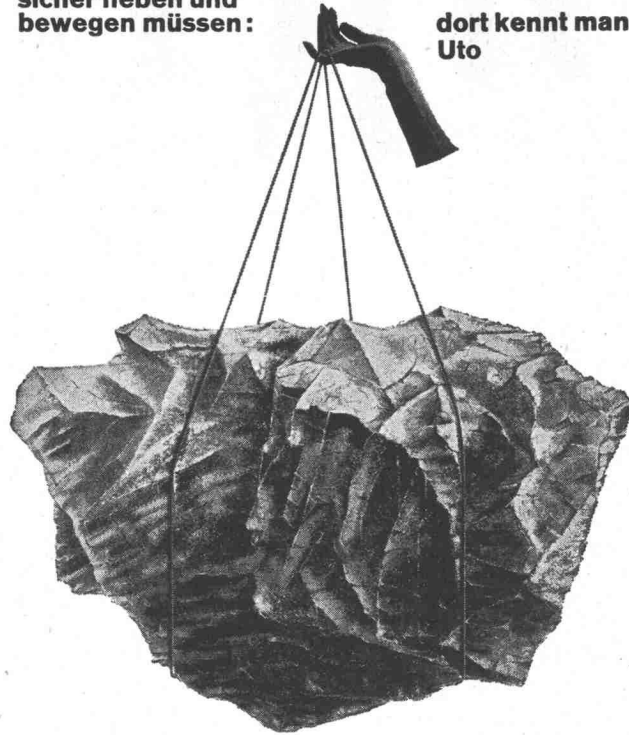
Hohe Tragfähigkeit bei niedrigem Gewicht, wärmeisolierend und strahlenabsorbierend, witterungsbeständig, schlagfest und schwerbrennbar.

**FLUG- UND FAHRZEUGWERKE AG  
ALTENRHEIN**

Kunststoffabteilung · Telefon (071) 4 01 41

**Wo Menschen  
schwere Lasten  
sicher heben und  
bewegen müssen:**

**dort kennt man  
Uto**



**Uto-Krane, -Elektrozüge  
und -Transportanlagen  
für jede Tragkraft  
und Steuerungsart**



**Schindler-Aufzug-  
und Uto-  
Kranfabrik AG  
Zürich 9/48**

**GUNIT + SPRITZBETON**

**ING. M. GREUTER & C<sup>IE</sup> AG  
ZÜRICH CHUR**

**Spezialfirma für Zementinjektionen,  
Sondierbohrungen, Betonförderung**

stahl

hoch

bau

SH  
E

Ernst  
Scheer AG

Herisau

Ing.-Büro

Tel. 071  
5 19 92



### **FLINTKOTE - Bodenbeläge**

bieten enorme Vorteile. Sie sind wirtschaftlich, werden zu einem günstigen Preis verlegt und erfordern später keine besondere Pflege. Hervorragende Eigenschaften: Sehr strapazierfähig, staubfrei, fugenlos, frei von Rissen und hohlen Stellen, gleitsicher, schalldämpfend und fußwarm. Die FLINTKOTE-Beläge bleiben dauernd plastisch, sind jedoch dem schwersten Rollverkehr gewachsen; allfällige Eindrücke werden wieder glattgebügelt. FLINTKOTE wird andererseits durch Wärme einwirkung nicht aufgeweicht.

## **FLINTKOTE**

FLINTKOTE-Bodenbeläge sind seit Jahren mit bestem Erfolg eingebracht worden in Lagerräumen, Speditionslokalen, Güterschuppen, Postgebäuden, Fabrikhallen usw.

Verlangen Sie nähere Auskunft durch

**WANNER A.G., HORGEN**

Telefon (051) 92 47 41

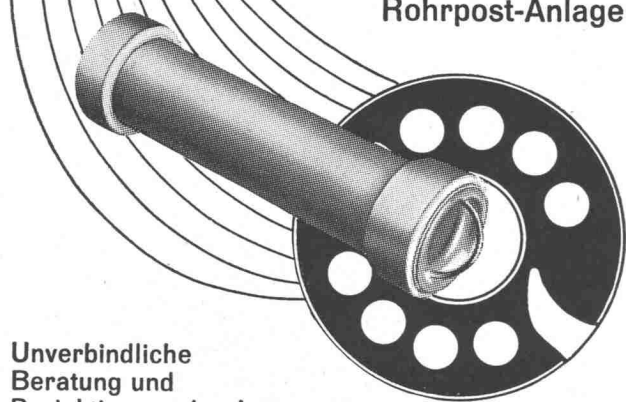


# Rohrpost-Anlagen

sind das geeignete Mittel, Ihren Betrieb zu rationalisieren

- Bank-Betriebe
- Papier-Industrie
- Textil-Industrie
- Chemische Industrie
- Maschinen-Metall-Industrie
- Elektro-Industrie
- Fahrzeug-Industrie
- Versand-Geschäfte

Wir bauen für jedes Wirtschaftsgebiet die geeignete Anlage von der einfachen Punkt-Punkt-Verbindung bis zur vollautomatischen wählscheibengesteuerten Rohrpost-Anlage

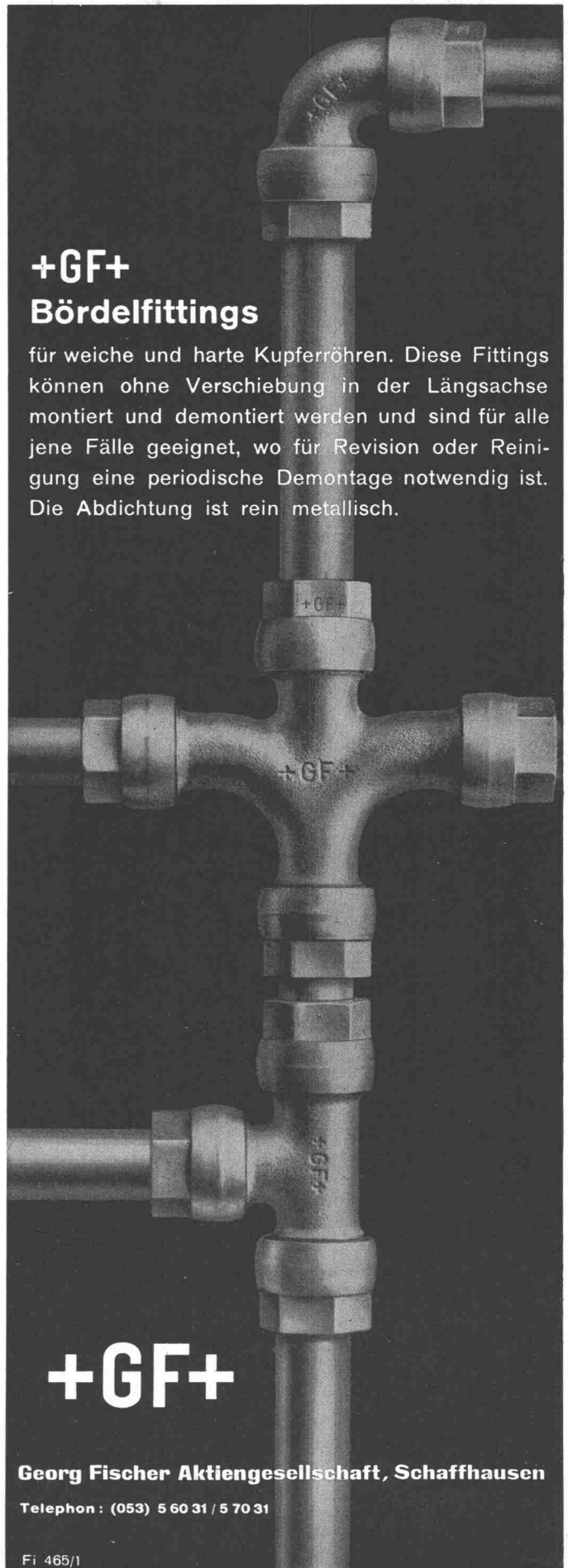


Unverbindliche Beratung und Projektierung durch

**Standard Telephon und Radio AG.**

Zürich, mit Zweigniederlassung in Bern

1702



## +GF+ Bördelfittings

für weiche und harte Kupferröhren. Diese Fittings können ohne Verschiebung in der Längsachse montiert und demontiert werden und sind für alle jene Fälle geeignet, wo für Revision oder Reinigung eine periodische Demontage notwendig ist. Die Abdichtung ist rein metallisch.

## +GF+

Georg Fischer Aktiengesellschaft, Schaffhausen

Telephon : (053) 5 60 31 / 5 70 31

Fi 465/1





**DAVERIO**

Wir liefern

Handels- und Mühlensilos  
Sämtliche Getreidemühlen

Pneumatische u. mechanische  
Transportanlagen jeder Art  
und Grösse

Umschlagsilo 23 000 t - Förderleistung 100 t/h

**DAVERIO AG. — ZÜRICH**

*Standard*  
**Leichtbau-  
Isolierplatten**

Lieferung durch Ihren  
Baumaterialhändler und

Format 50/200 cm; mittl. Wärmeleitzahl  $\lambda = 0,061$   
Stärken 1, 2, 2 $\frac{1}{2}$ , 3 $\frac{1}{2}$ , 5, 7 $\frac{1}{2}$  und 10 cm; zementgebunden

Mit Standard-Platten bei gleichen Kosten bessere  
Isolation von Wärme, Kälte und Schall.

*Herbag*

Herstellung von Baustoffen AG  
Zürich • Rapperswil  
Schmerikon • Flawil



## PIAB Dynamometer



Typen von 0—130 kg  
und 0—50 000 kg

- Genau
- Unverwundlich
- Narrensicher
- Kleinste Abmessungen
- Geringes Gewicht
- Gesichert gegen plötzliche Entlastungen

Zum Kontrollieren, Prüfen oder Messen von mechanischen Spannungen aller Art. Zur ständigen Ueberwachung der Belastung an Kranen, Seilzügen usw. Zum Wägen überall dort, wo geeichte Geräte nicht benötigt werden. Zum Feststellen der Zugkraft an Motorfahrzeugen, Booten usw.

Lieferbar mit:  
grosser Skala für Fernablesung.  
Fernablese-Instrumente, das getrennt vom Dynamometer montiert wird oder gekuppelt mit optischem oder akustischem Höchstlast-Signal mit Höchstlast-Schalter usw.

*Walter Meier* WERKZEUGMASCHINEN *Zürich*

Mühlebachstrasse 11 - 15

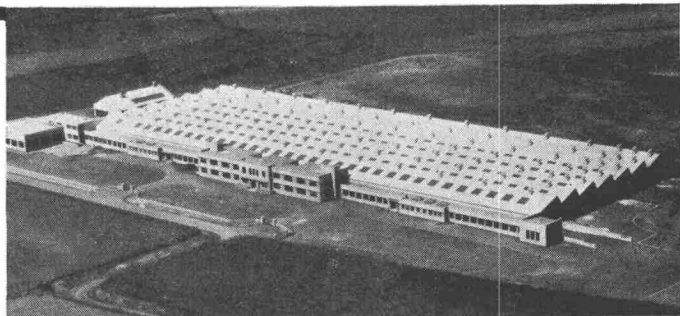
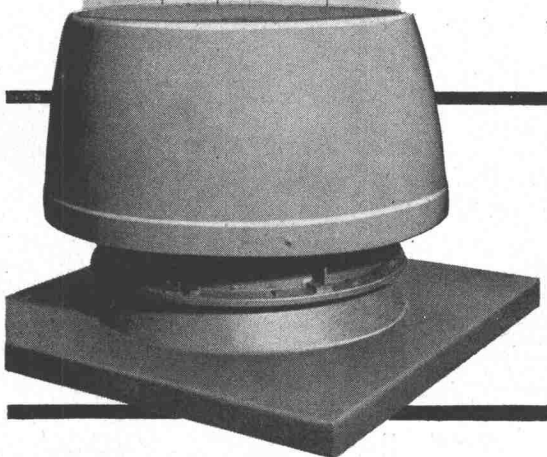
Tel. (051) 34 54 00

Für Fabriken mit Schräg- und Flachdächern die einfachste und günstigste Ventilationsart :

↑↑↑  
**WOODS**  
↑↑↑  
**Dach-**  
↑↑↑  
**Ventilatoren**  
↑↑↑

**WOODS-JET Strahl-Dachentlüfter** saugt schädliche Gase, Rauch, Dampf, staubige Luft oder überschüssige Wärme zwangsläufig, blitzschnell ab und schleudert die Abgase in einem vertikalen Strahl von hoher Geschwindigkeit in beträchtliche Höhe, so dass ein Zurückfallen kaum mehr möglich ist. WOODS-JET lässt sich auf Schräg- und Flachdächern einfach montieren. Absolute Betriebssicherheit!

- ★ Allwettergeschützter WOODS-Spezialventilator
- ★ geschweisster, feuerverzinkter Sockel
- ★ automatischer Verschluss, Lagerschmierung
- ★ Wetterschutz aus gepresster Glasfaser



Aus dem grossen Fabrikationsprogramm in WOODS-Dachventilatoren lässt sich für jeden Fall den richtigen Typauswählen.



Ausführliche Prospekte und Beratung durch:  
**A. WIDMER AG., Sihlfeldstr. 10, Zürich 3**  
Tel. 051/33 99 32-34 67



## GABS - Hängeregistratur - System

Ihre Pläne und Zeichnungen sind in GABS-Hängeregistraturen übersichtlich und auf schonendste Weise aufgehoben.

Weitere Spezialitäten für Betriebseinrichtungen:

- GABS-Normteile, schraubenlos, für Lagergestelle, Bücher- und Archivgestelle, usw.
- GABS-Uni-Schränke für Formulare, Klischees und Kleinmaterialien
- GABS-Planungs- und Termintafeln

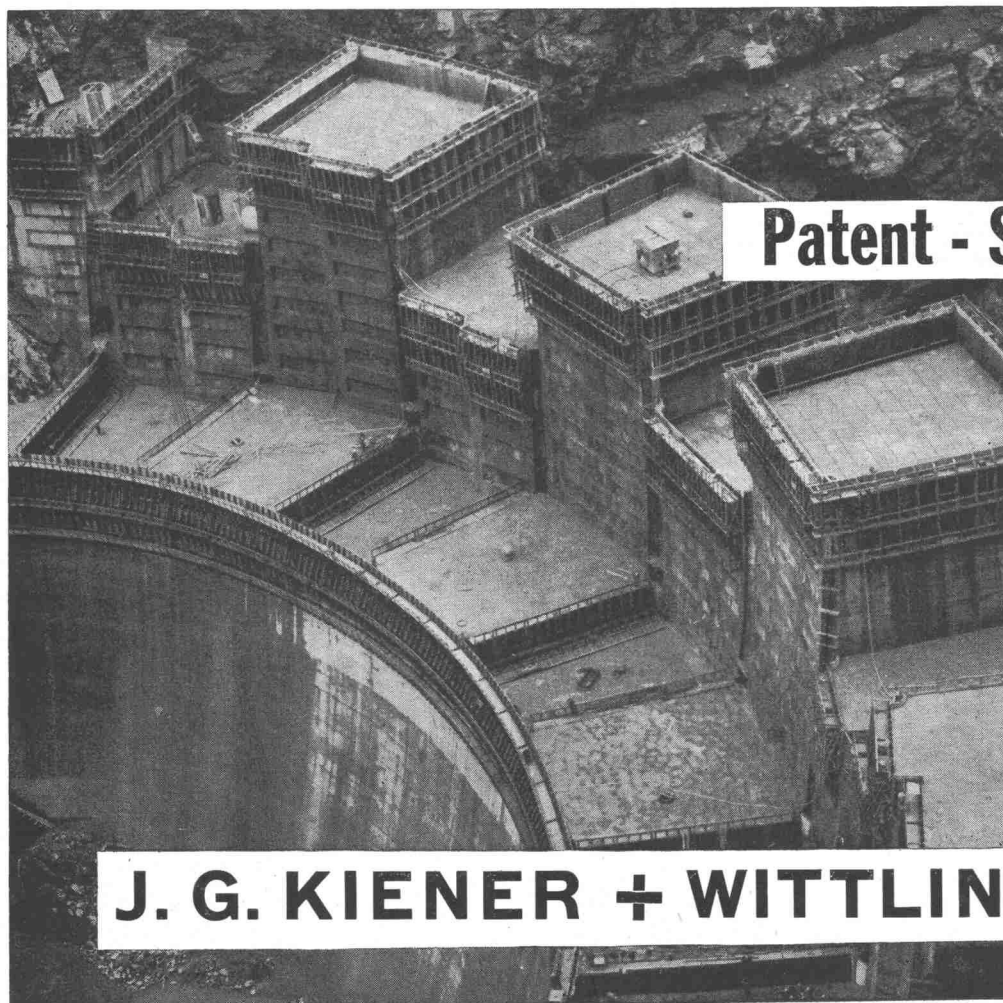
**GABS AG, Wallisellen/ZH**

Telephon (051) 93 25 93

Ausführungen in Form von Auszugschränken und Truhen



Besuchen Sie unsere permanente Ausstellung in Wallisellen!



# LUCON

## Patent - Schalungsbinder



wirtschaftlich  
zuverlässig  
erprobt

für jede im Hoch- und Tiefbau vorkommende Mauerstärke u. Stau Mauern

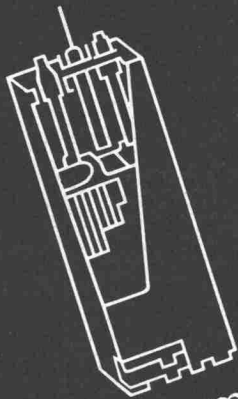
Verlangen Sie Dokumentation und Offerte von

**J. G. KIENER + WITTLIN AG. BERN**

Schauplatzgasse 23  
Telephon (031) 2 91 22

# OERLIKON-PAM

die neue stationäre Röhrenplatten-Batterie  
im Kraftwerk



Accumulatoren-Fabrik Oerlikon Zürich 50

Wir senden Ihnen gerne Prospekte und technische Unterlagen



# BBR

## Rippenplatten



Dachplatten oder Geschossdecken  
in vorgespanntem Beton  
für Industrie- und Hallenbauten.

Verlangen Sie unseren Spezialprospekt.

### StahlTon AG

Zürich 1/24 Oberdorfstr. 8  
Tel. 051-32 38 82

Mecana SA, Maschinenfabrik, Schmerikon    Decke über der Lagerhalle

# SANITAR Kuhn

*Unsere stilgemäßen  
Ergänzungen zum beliebten  
Waschtisch «CLASSICA»  
sind äußerst «chic»!  
Sie ermöglichen vielfältige  
Kombinationen.  
Ablegeplatten und Seifen-  
halter weiß oder farbig.*

**SIEBENMANN + HEMMELER**

*Zürich 5, am Sihlquai 75  
Telefon 051 / 42 22 55*

*Basel, Missionsstraße 37  
Telefon 061 / 43 66 70*



**Clichés**  
Fotos-Retouchen  
Lieferant der anerkannten Qualitäts-  
Clichés der Schweizer Bauzeitung

**ANDERSON & WEIDMANN**  
Zürich 5 · Traugottstr. 6 · Tel. 42 08 17



# Das neue Entlüftungs- System für Hochhäuser

Das übliche Prinzip - für jeden Raum ein eigener Ventilationszug - braucht in Hochhäusern zu viel Platz.

Um mit weniger Raum auszukommen und doch das am besten geeignete Material (korrosionssicheren ZZ Ziegelbeton) verwenden zu können, wurde ein ganz neues Entlüftungssystem entwickelt.

## ZZ Nebenzug- Ventilation

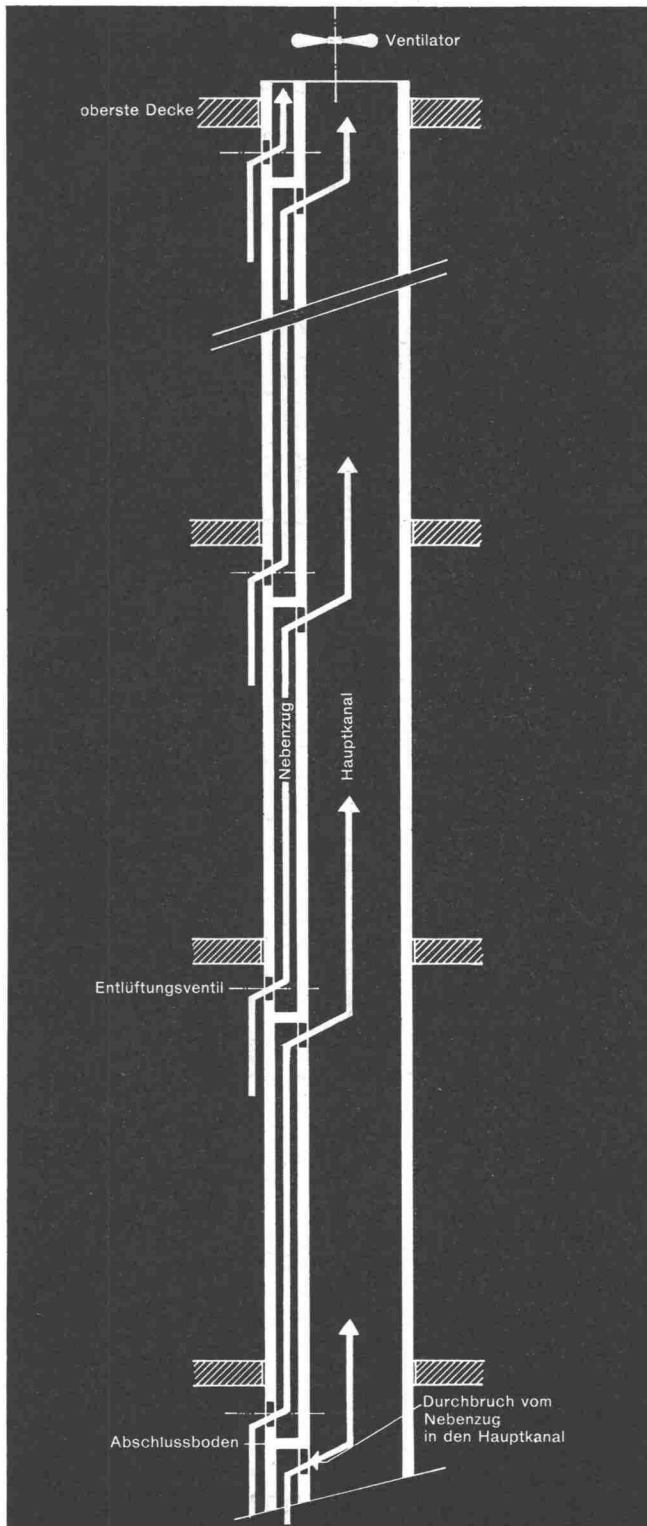
Das neue System besteht aus einem Hauptkanal und einem Nebenzug. Der Hauptkanal steht mit einem Ventilator in Verbindung, der das Absaugen der verbrauchten Luft aus dem Nebenzug in den Hauptkanal und von dort nach aussen bewirkt.

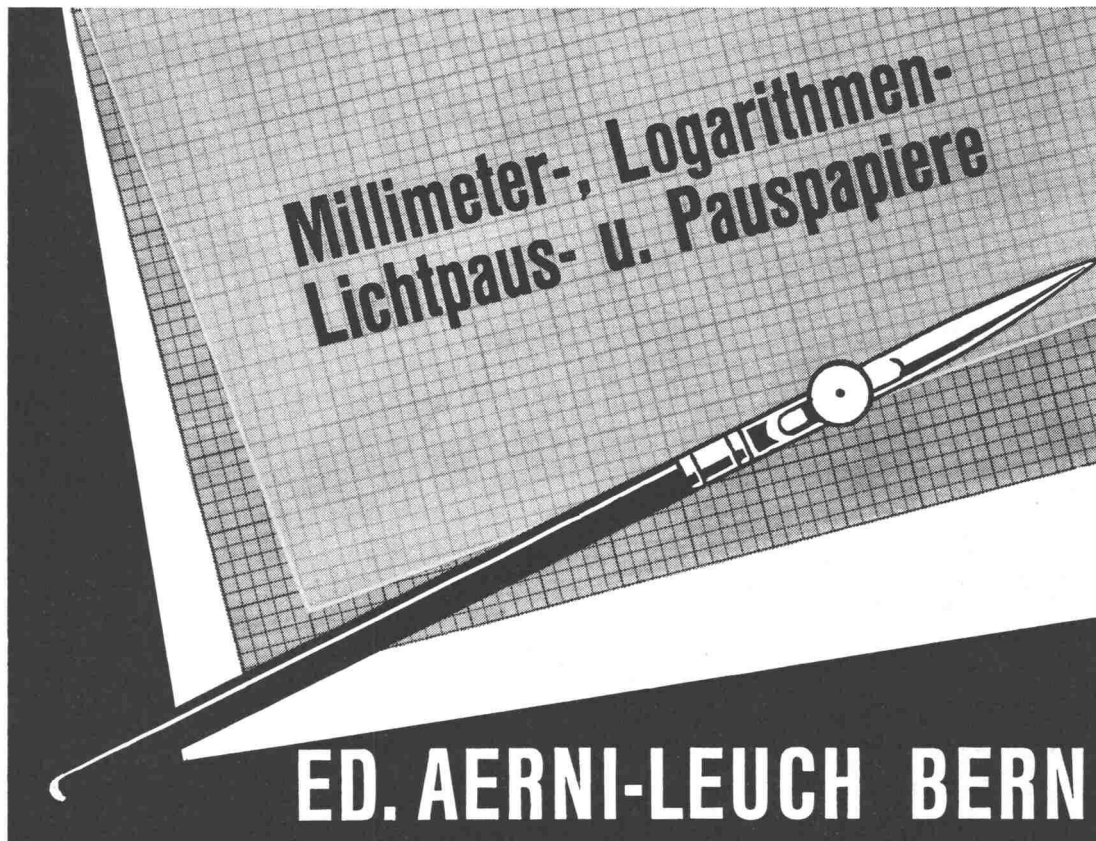
Wichtigster Vorteil: Platzersparnis. Der Einbau der ZZ Nebenzug-Ventilation lohnt sich in Hochhäusern unbedingt.

Wir stellen Ihnen gerne genauere Unterlagen über die ZZ Nebenzug-Ventilation zur Verfügung.

## ZÜRCHER ZIEGELEIEN

Talstrasse 83  
Zürich 1  
Telefon (051) 23 87 00





**BERNHARD MEYER    DIPL. ING. ETH    EISEN- UND METALLBAU**



- Fassaden-Elemente
- Fassaden-Konstruktionen
- Metallbau**    Leichtmetallfenster  
Leichtmetalltüren
- Eigene Profile**  
Schaufensteranlagen
- Stahlbau**    nach Vorlage und nach  
eigenem Entwurf
- Eigenes Ingenieur-Büro**

**SOLOTHURN**

**PATRIOTENWEG 8**

**TELEPHON (065) 2 35 89**

# GK 23

das neue  
Kern Ingenieurnivellier  
für 3 Genauigkeitsstufen



Mittlere Fehler  
für 1 km Doppelnivellement:

**± 2,0 mm** Normalausrüstung  
mit Zentimeter-  
Nivellierlatte

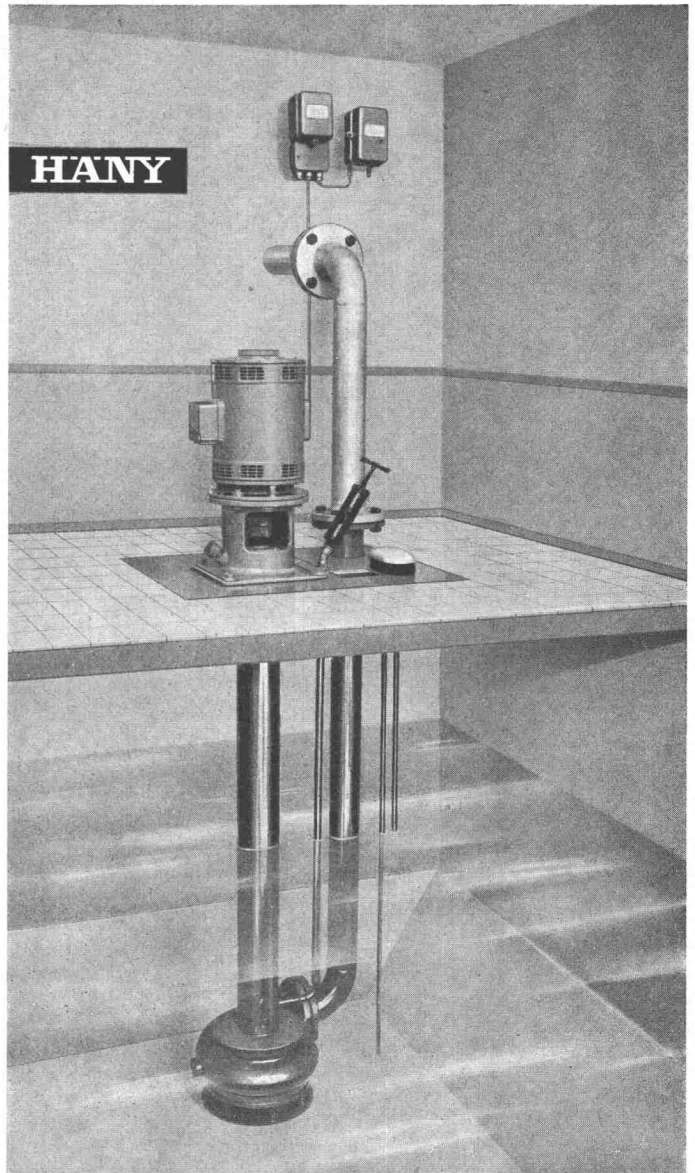
**± 1,2 mm** Transversal-  
Strichplatte und  
Kreismarkenlatte

**± 0,5 mm** Opt. Mikrometer,  
Halbzentimeter-  
Invarmire

Kern GK 23, das Mehrzweck-Ingenieur-  
Nivellier mit den entscheidenden  
Vorteilen: schnellste Messbereitschaft  
dank dem Kern Kugelgelenkkopf,  
Beobachtung der Fernrohrlibelle durch  
das Fernrohrokular, Fokussierung  
mit Grob-Fein-Trieb, Seitenfeinstell-  
schraube mit Rutschkupplung



Kern & Co. AG Aarau

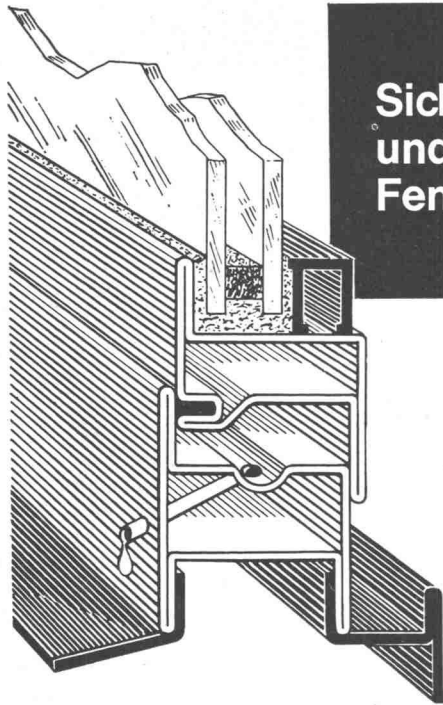


HÄNY

Vollautomatische Abwasser- und Fäkalienpumpen  
in modernster Konstruktion — absolut betriebs-  
sicher — geringste Wartung — mit elektronischer  
Steuerung (keine störenden Schwimmerstangen  
mehr) — über tausend Anlagen in Betrieb.

Häny & Cie., Pumpenfabrik,  
Tel. 730 555/56/57, Meilen





Sicher gegen Schall  
und Zug schliessen  
Fenster u. Türen mit ...

Über 1000 Arten, Dimensionen,  
Profile und Rohre aller Art  
in Stahl und Kunststoff

Jansen & Co. AG, Oberriet/SG  
Stahlröhren- und Sauerstoffwerke, Kunststoffwerke

## Profil-Stahlrohren

# JANSEN

Die Zusammenarbeit mit unseren  
Fachleuten bringt die Architekten  
und Konstrukteure auf neue bessere Lösungen

## STAHL PLASTIK



## Paul Welker AG Basel 2

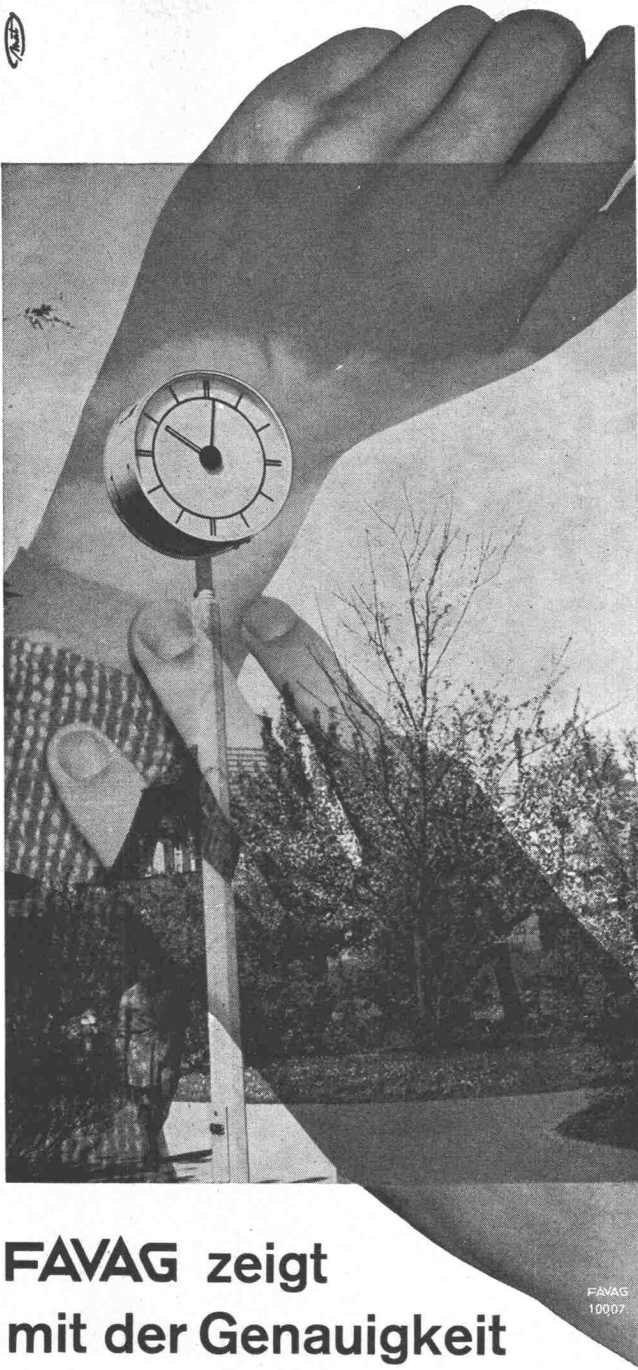
### Säureschutz-Bau

**Säure- und laugenbeständige** Bodenbeläge,  
Ablaufrinnen, Kanäle, Verkleidungen, Behäl-  
terauskleidungen, Nutsenauskleidungen  
und Labortische.

**Flüssigkeitsdichte und säurebeständige** Iso-  
lierungen.

**Säurebeständige** Muffenverdichtung der  
Steinzeugrohre.





## FAVAG zeigt mit der Genauigkeit eines Chronometers die Zeit an...

in Bahnhöfen, Flughäfen, Schulen, Spitälern, Büros, Fabriken u. s. w. mittels ihrer hervorragenden Haupt- und Nebenuhren.

Dank einer hundertjährigen Erfahrung hat sich FAVAG auf diesem Gebiet Weltruf erworben.

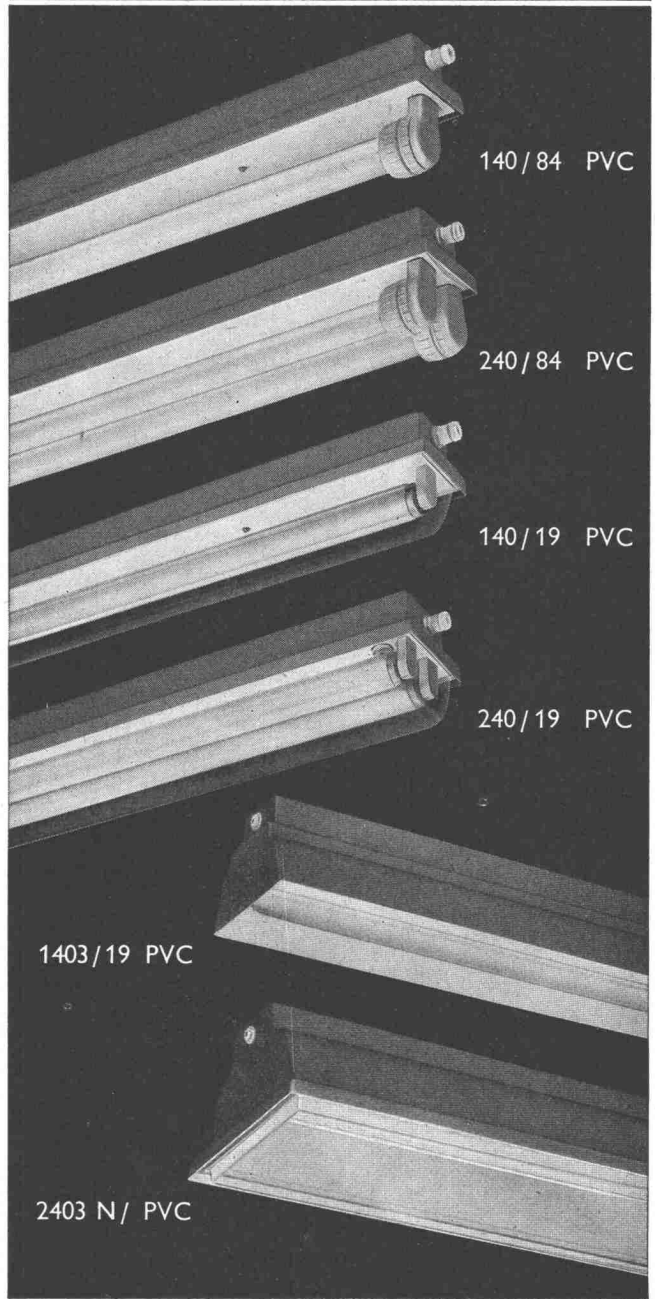
Die FAVAG-Ingenieure beraten Sie gerne bei der Projektierung Ihrer Zeitmessanlagen.

**FAVAG**  
  
**100 JAHRE**

FAVAG A.G.  
Neuchâtel - Schweiz

## Säurefeste Leuchten

Neue Modelle ganz in Kunststoff  
für Säure- und Naß-Betriebe



FLUORA Herisau  
Spezialfabrik  
für Fluoreszenz-Leuchten  
Tel. 071 / 5 23 63

Beratung in allen lichttechnischen Fragen  
Kostenlose Ausarbeitung  
von Beleuchtungs-Projekten

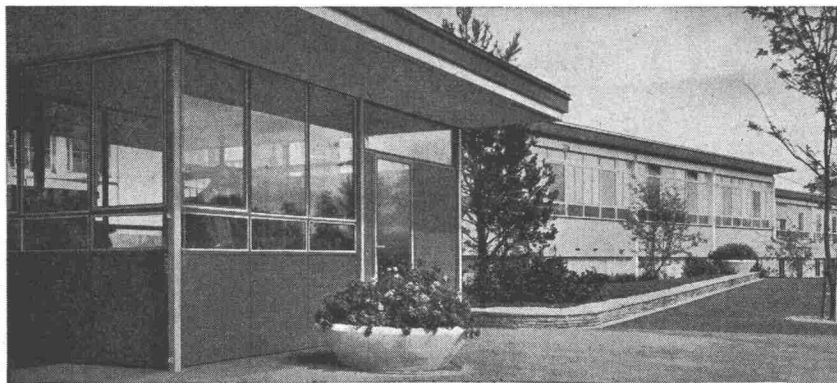
Zuverlässigkeit begründet  
das Vertrauen  
in unsere Produkte

## Drahtseile



Schweizerische  
Seil-Industrie AG  
Schaffhausen  
Tel. 053/54241

# CIS



## Mipolam-Fenster

das moderne Fenster  
mit Kunststoffrahmen

- grosse Stabilität
- vorzügliche Abdichtung
- witterungsbeständig
- lichtechte Farben
- alle Flügel-Typen
- schalldämpfend
- Doppelverglasung

Verlangen Sie Prospekt



# VERWO

VERWO AG Pfäffikon (SZ) Tel. (055) 54455



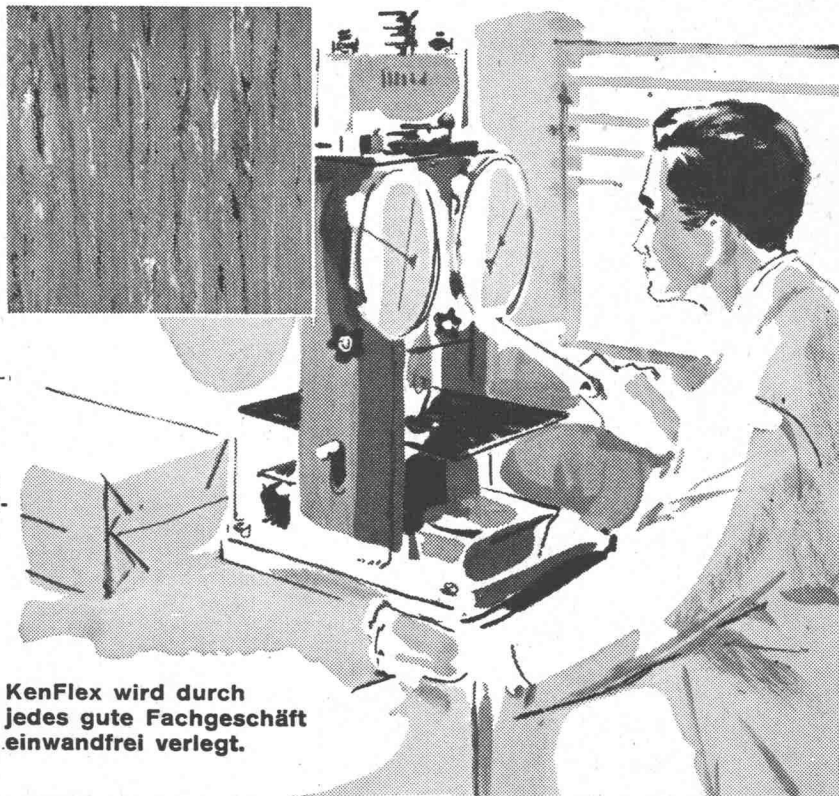
# Habegger- Bockkrane

Verlangen Sie bitte  
Prospektblatt HuB 2



## Frappante Widerstandsfähigkeit

KenFlex ist der repräsentative Bodenbelag, der auch qualitativ den strengsten Anforderungen gewachsen ist. Für Räume, die streng beansprucht werden und doch schön wirken müssen, ist KenFlex deshalb geradezu ideal, sei es nun für industrielle Betriebe, Verwaltungen, Büros, Schulen oder Restaurants. KenFlex-Platten sind so dauerhaft, dass die Böden auch nach Jahren — selbst bei minimalster Pflege — farbenprächtigt und wie neu aussehen. **KenFlex ist so rasch verlegt**, dass nur kurze Arbeitsunterbrüche entstehen. Das sind einige Gründe, weshalb KenFlex — mit KenTile und KenRoyal — der meistverlegte Plastikbodenbelag der Welt ist.



## KENFLEX

Vinylasbest-Platten für schöne Bodenbeläge in über 20 verschiedenen Farben! Platten 23x23 cm, in 3,2, 2,5 und 1,6 mm Dicke.

**KenFlex wird durch jedes gute Fachgeschäft einwandfrei verlegt.**

Generalvertretung und Engroslager

**Hans Hassler & Co. AG. Aarau**

Das führende Haus für Linoleum- und Plastikbeläge



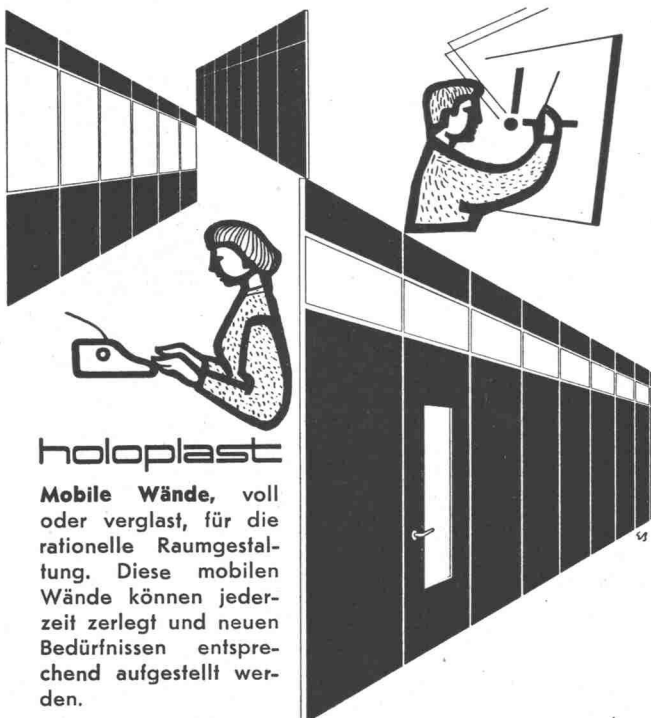
# ← Blitz-GERÜSTE



EMIL **Schärer** ERBEN

ZÜRICH 48 GRUNDSTRASSE 10  
TEL. 051 / 52 42 10 / 54 47 10

Fassadengerüste  
Combi-Blitzgerüste  
Liftschacht-Gerüste  
Decken-Gerüste  
Spengler-Gerüste  
Helm-Gerüste  
Fahr-Gerüste  
Spezial-Gerüste



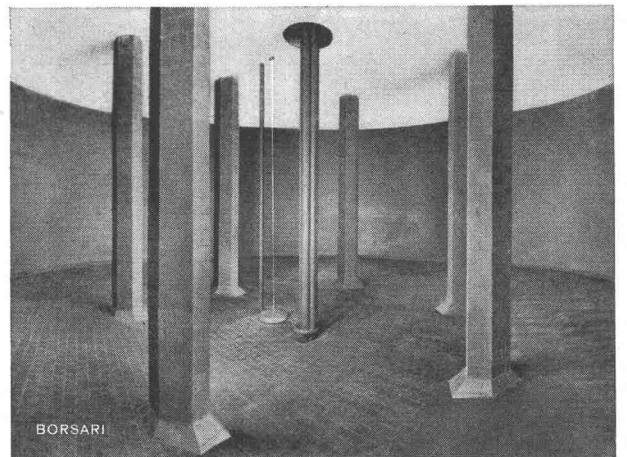
## holoplast

**Mobile Wände**, voll oder verglast, für die rationelle Raumgestaltung. Diese mobilen Wände können jederzeit zerlegt und neuen Bedürfnissen entsprechend aufgestellt werden.



GRIESSER AG

Aadorf 052/4-7112	Bern 031/29261	Genève 022/338204	Lausanne 021/261840
Basel 061/346363	Luzern 041/27242	St. Gallen 071/231476	Zürich 051/237398



Flughafen-Immobilien-gesellschaft Zürich-Kloten  
4 Tanks, total 2 800 000 Liter Heizöl

## BORSARI HEIZÖL- u. BENZIN-TANKS

aus Eisenbeton mit Plattenauskleidung  
für jeden Bedarf 50 Jahre Erfahrung

**Erstklassige Referenzen**

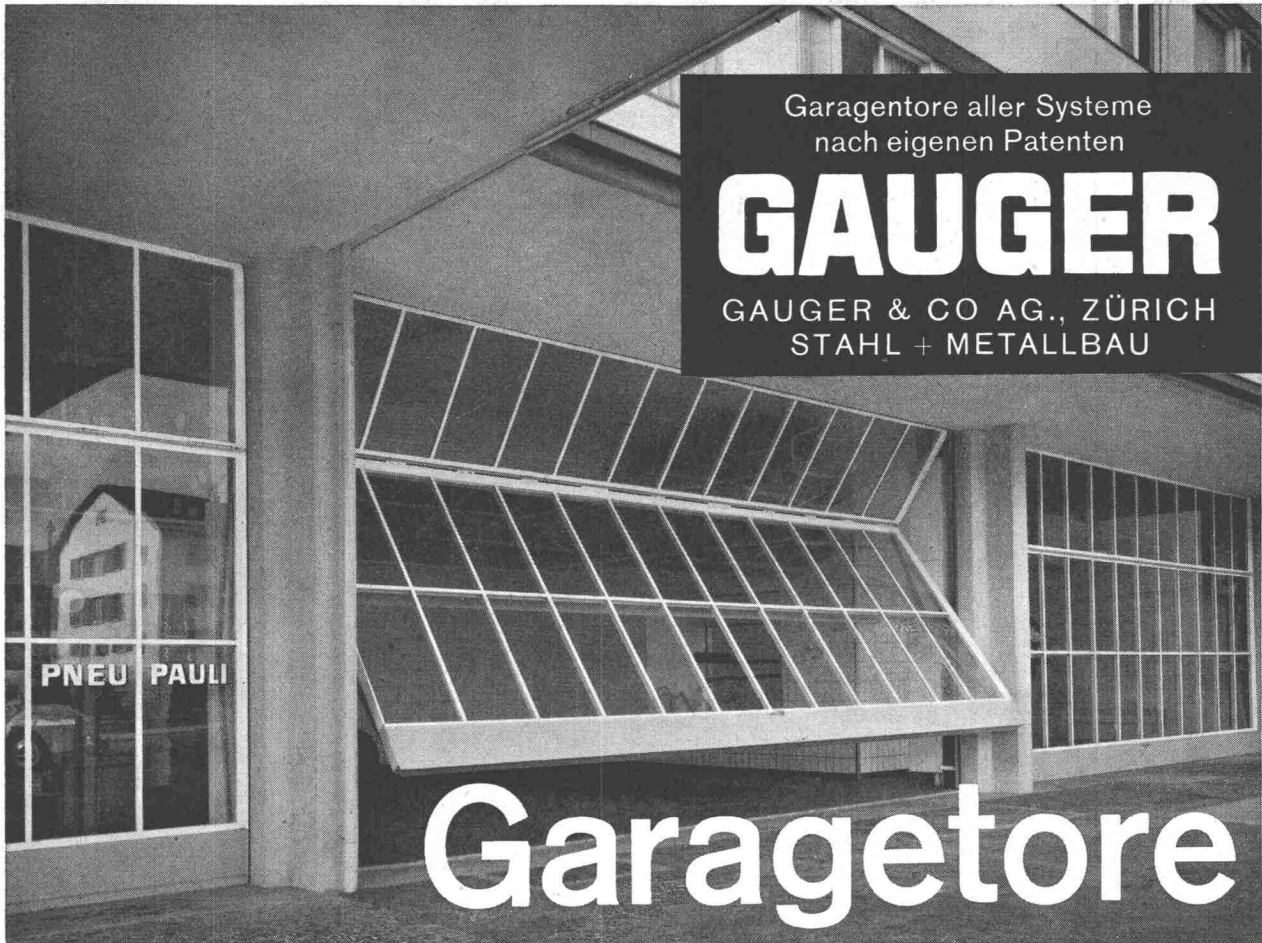
Keine Korrosion

Kein Unterhalt

**BORSARI & CO., Zollikon - Zürich**

Telephon (051) 24 96 18

Gegründet 1873



Garagentore aller Systeme  
nach eigenen Patenten

# GAUGER

GAUGER & CO AG., ZÜRICH  
STAHL + METALLBAU

## Garagetore

## LITZLER & CO AG BASEL 7

Kamin- und Feuerungsbau

Projektierung und Ausführung:

**Kamine in Eisenbeton  
und Backstein**

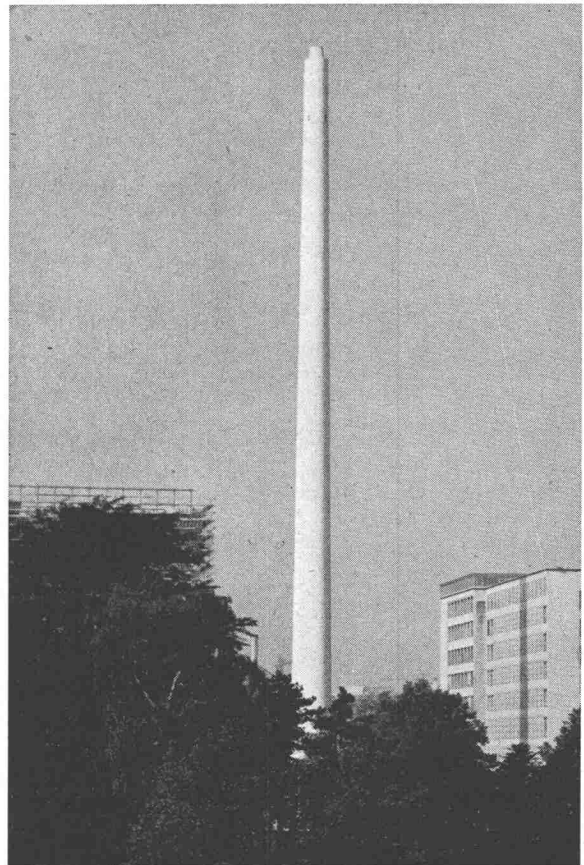
**Industrieofenbau**

**Kesseleinmauerungen**

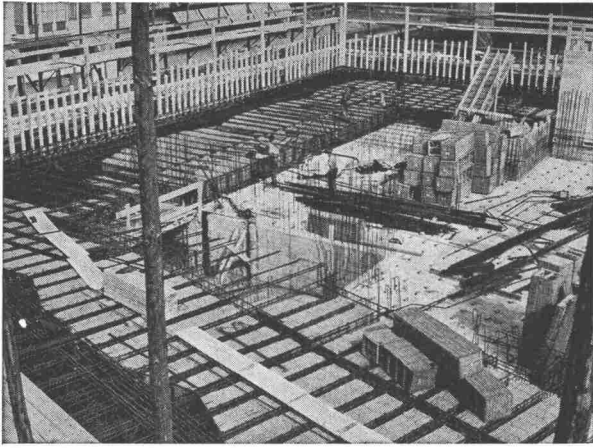
**Rauchkanäle**

**sämtliche Reparaturarbeiten**

**Inselstrasse 61, Tel. 061 / 33 59 40**







## ROBUR Schilfrohrzellen für Betondecken

starke, betondichte Hohlkörper,  
alle Dimensionen, verschiedene Ausführungen

**Vorteile:** Freie Konstruktion  
Überbrückung von grossen Spannweiten  
Decken ohne Unterzüge  
Geringes Eigengewicht (Reduktion bis 200 kg/m<sup>2</sup>)  
Entlastung von Trägern,  
Stützen und Fundamenten  
Vorzügliche Isolation  
Preisgünstig  
Offerten und Muster zu Diensten

**VEREINIGTE SCHILFWEBEREIEN, ZÜRICH**

Telephon (051) 28 43 63



## Patent-Aufzugtreppe

Grösste Vorteile auf  
kleinstem Raum

Schweizer Mustermesse Basel  
Halle 8a, Stand 3138

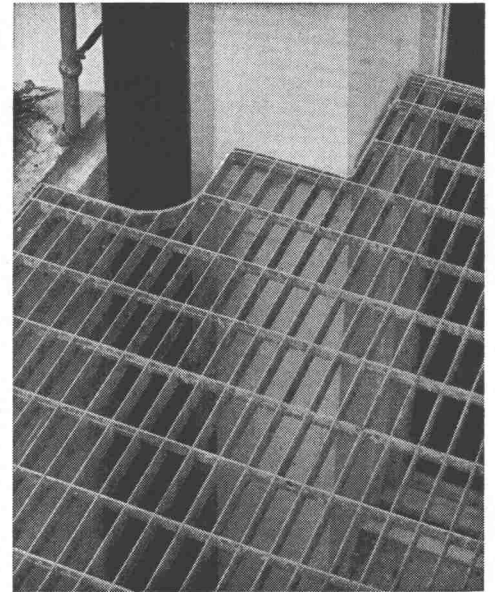
**FELDMANN & CO. ★ HOLZBAU  
LYSS** Telephon (032) 8 41 84 **Kt. BERN**

TEL. 051/933232

WALLISELEN-ZH

**Keller** AG

SIEGFRIED

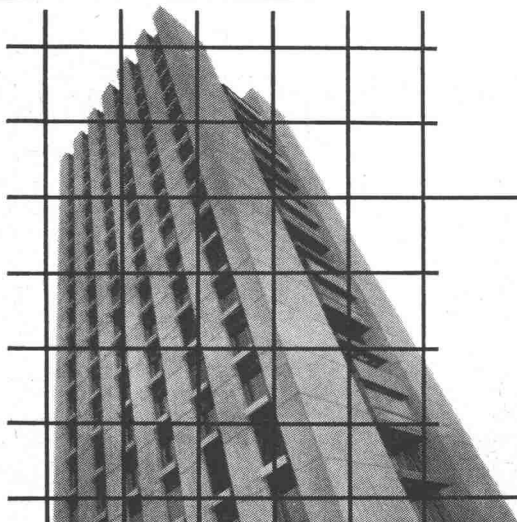


### Schuhkratzrost

Podeste - Abdeckungen - Laufstege

Sämtliche Gitterrostkonstruktionen

System WEMA



Für rationellen Hoch- und Tiefbau  
profilierte **PERFEKT** Stahldrahtnetze

Verlangen Sie Spezialkatalog mit Berechnungstabellen.

**EMIL HITZ**

Fabrik für Drahtgeflechte  
Zürich 3/45 Grubenstrasse 29 Telephon 051-33 25 50  
Zweigbetrieb Basel  
Obere Rebgasse 40 Telephon 061-32 45 92

## Bagger

### Einmotoren-Universalbagger

MENCK M 40 0,4/0,45 m<sup>3</sup>  
MENCK M 60 0,6/0,7 m<sup>3</sup>  
MENCK M 90 0,9/1,0 m<sup>3</sup>  
MENCK M 154 1,5/1,7 m<sup>3</sup>  
MENCK M 251 2,25/2,5 m<sup>3</sup>

### Mehrmotoren-Universalbagger

MENCK C 252 2,25/2,5 m<sup>3</sup>  
MENCK D 360 3,6/4,0 m<sup>3</sup>  
MENCK E 450 4,5/5,0 m<sup>3</sup>

### Dreimotoren-

#### Spezialsteinbruchbagger

MENCK DN 3,6/4,0 m<sup>3</sup>  
MENCK EN 4,5/5,0 m<sup>3</sup>  
MENCK FN 6,1/7,0 m<sup>3</sup>

## Rammen

### MENCK-Rohrgerüst-Rammen

Nutzhöhe 17,5 bis 35 m  
Halbautomatische Dampfzähle  
Schnellschlagzähle  
Vibrationszähle

## Flachbagger

MENCK-Schürfkübelraupe  
6,5 m<sup>3</sup> Kübelinhalt

## Menck-R-Eimer

Draglinekübel  
0,36 bis 6,0 m<sup>3</sup> Inhalt

## Verladegreifer

0,3 bis 2,5 m<sup>3</sup> Inhalt

## Robuster

Vielzwecktransporter  
mit auswechselbaren Mulden;  
Tragkraft von 1,8 bis 4,65 t

## Geräte für die Gesteinsaufbereitung

## Betontürme

## Zwangsmischer

## Autobahnmischer

## Turmdrehkrane

## Lieferungs- programm

**E. Frutiger & Co.**  
**Baumaschinen**  
**Winterthur**  
**(052) 6 78 78**

# Die neue Beton- Emulsion der CTW

# Procollit

Der flüssige Mörtelzusatz Procollit

bewirkt eine dauerhafte Verbindung von neuem und altem Mörtel oder Beton, ermöglicht das Erstellen von dünn-schichtigem Ausgleichsmörtel, bis Null auslaufend, ohne Rissbildung, gibt Überzügen erhöhte Abriebfestigkeit ohne Staubbildung, und ist resistent gegen Öle, eignet sich vorzüglich zum Verputzen von Kork- und Schaumstoffplatten.

Mit Procollit keine zeitraubende Spitzarbeit mehr.

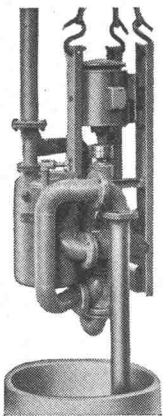
Unser Beratungsdienst erteilt Ihnen gerne jede gewünschte Auskunft.



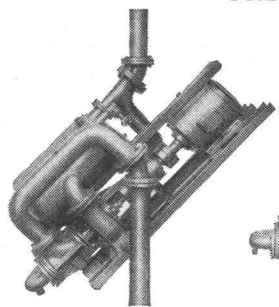
**Chemisch-Technische  
Werke AG**

Muttenz-Basel Tel. 061/53 20 21

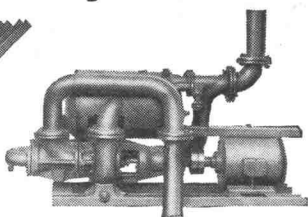
Zürich Bern Luzern  
St. Gallen Chur Lausanne Genf Lugano



Selbstansaugende, ventillose



Saughöhen bis 9 m



# Bau-Pumpen

System Lauchenaer

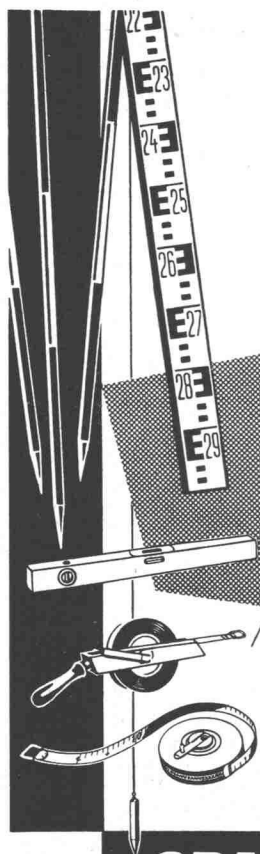
Dasselbe Modell für  
vertikale, schräge oder  
horizontale Aufstellung

Auch mietweise

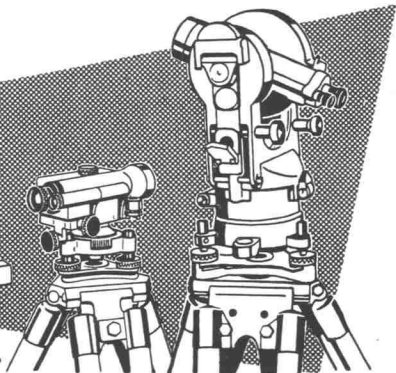
Gegründet 1871

Maschinenfabrik a. d. Sihl AG. Zürich

Telephon (051) 23 35 14

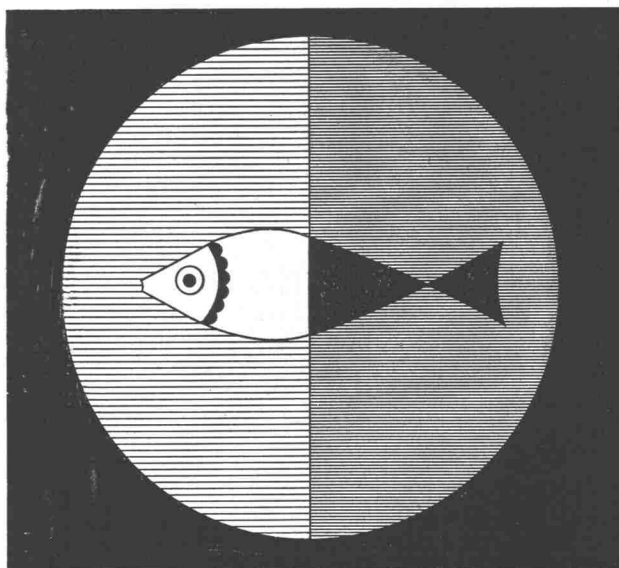


Nivelliere  
Theodolite  
Messgeräte  
Bandmasse  
Wasserwaagen



Fordern Sie  
bitte Angebot  
von

**GRAB & WILDI AG**  
URDORF und ZÜRICH



INTERNATIONALE  
FACHMESSE  
MIT FACHTAGUNG

**PRO AQUA**

Wasserversorgung  
Abwasserreinigung  
Müllbeseitigung

30. Sept. bis 7. Okt. 1961

in den Hallen der Schweizer Mustermesse Basel



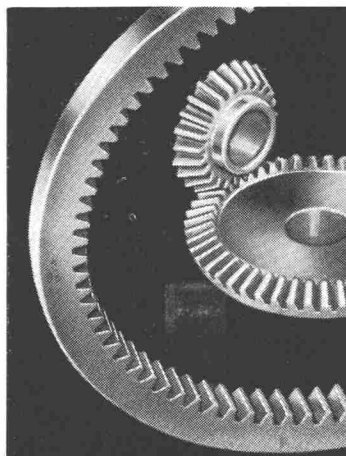
**E. O. BÄR**

Bern Fischermättelstr. 18

Zürich Scheuchzerstr. 70

Genève Rue Ed. Rod 16

**Wirtschaftlichkeit mit  
Betriebsstundenzählern**



**Zahnräder  
und  
Verzahnungs-  
arbeiten**

**E. O. BÄR**

BERN  
FISCHERMÄTTELSTR. 18





**Ausstellungshalle**

# Ingenieur-Holzbau

**Projekte, Ausführung**

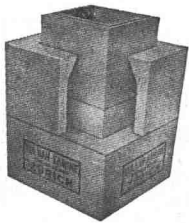
**Lieferung von Hetzern-Ringdübeln**

**Sämtliche Zimmer- und  
Bauschreinerarbeiten**

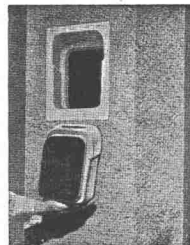
## GEIGER & CIE BERN

**Elisabethenstrasse 11  
Telephon (031) 89211**

### Baue schnell und gut ...



Kamine

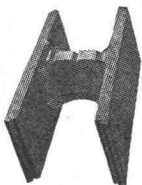


Russtüren

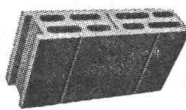
Vulkan-Baustoffe

**SPRING + SÖHNE**

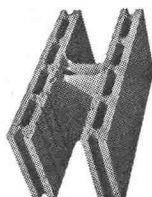
ZÜRICH UND DIETIKON  
Telephon (051) 52 51 55



Schalungssteine



Zwischenwandsteine



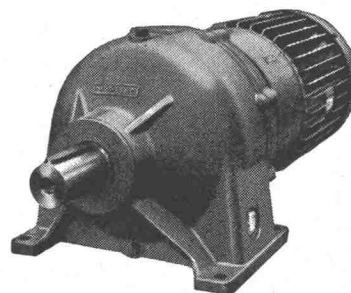
Isoliersteine

**... baue mit SPRING-Steinen**

## KISSLING

### Motorgetriebe

weit über  
die Schweiz hinaus  
bekannt



**Wir lösen jedes  
Getriebeproblem**

Unsere Getriebe sind:

- formschön
  - niedrig im Preis
  - rasch lieferbar
- Normaldrehzahlen ab Lager.

Stirnradgetriebe bis 200 PS, Planetengetriebe bis 150 PS, Trommel- u. Schneckengetriebe bis 25 PS, stufenlose Getriebe bis 8 PS, Spezialgetriebe

**L. Kissling + Co Maschinenfabrik  
Zürich-Seebach  
Telefon 051/466400**

# Kunststeintreppen

Hartkunststeinplatten in diversen Formaten, 20/20 cm bis 50/50 cm in erstklassiger Bearbeitung

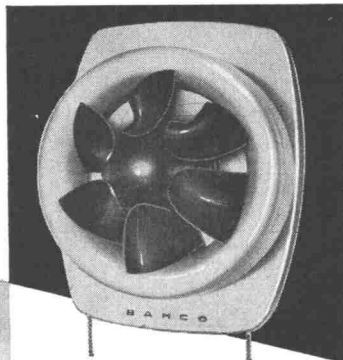
Umfangreiches Musterzimmer

Offertabgabe für Lieferung oder fertig versetzt

Verlangen Sie unverbindliche technische Beratung

**MARMOR-MOSAIKWERKE BALDEGG AG., BALDEGG/LU**    **Telefon (041) 881054**

## BAHCO-SILENT



### Küchenplanung!

**Bitte beachten:** Keine Oberbauten über dem Kochherd, dafür einen BAHCO-SILENT-Küchenventilator vorsehen, der die aufsteigenden Kochdämpfe rasch ins Freie befördert.

**Resultat:** Angenehmere Arbeitsbedingungen — nie mehr Kochgerüche in den Wohnräumen und im Treppenhaus.

Preis Fr. 186.—.

Verkauf durch die Installationsfirmen. Prospekte durch die Generalvertretung:

**Walter Widmann AG - Zürich 1**

Löwenstrasse 20

Telephon 051 / 27 39 96



**Tonwerk Lausen AG**

Feuerfeste Erzeugnisse

Ausgusstein aus Schamotte für Stahlgießpfanne.

Ausserdem empfehlen wir unsere hochfeuerfesten Steine in Sillimanit, Korund Karborundum



**KAMM & CO.**  
**Zentralheizungen**  
**BERN**

Gerbergasse 7b  
Telephon (031) 3 35 37



**kamm**

## SUPERPRESS Pressluftschläuche



Wer sich Betriebsunterbrüche nicht leisten will, arbeitet mit

### «Superpress»

Der «SUPERPRESS»-Pressluftschlauch mit dem roten Kennstreifen und dem dicken, hellen Aussengummi ist auf den meisten Baustellen anzutreffen. Der «SUPERPRESS» ist dank seinen starken Spezial-Klößeleinlagen, seiner ölbeständigen Innenschicht und seiner Widerstandskraft gegen Abrieb als Pressluft- und Bagger-Schlauch überall bevorzugt, selbst bei den härtesten Stollenarbeiten.

Der Schlauch ist in allen Dimensionen zwischen 13 und 75 mm Lichtweite ab Lager lieferbar, auf Wunsch mit passenden Kupplungen fertig eingebunden. Es lohnt sich bestimmt, den «SUPERPRESS» zu verwenden; denn Sie vermeiden damit kostspielige Betriebsunterbrüche.

FILIALE:

GENEVE, 52, rue des Bains, Tél. (022) 24 73 62

# Angst & Pfister A/G.

Zürich Stampfenbachstrasse 144 Telephon 26 97 01

**Für die Lösung Ihrer schwierigen  
Bauprobleme folgender  
Spezialgebiete:**

Für die Kantonsschule Winterthur lieferten wir 1400 m<sup>2</sup> **ELASTIZELL**-Porenbeton auf die Flachdächer, als Gefällsbeton und therm. Isolierung mit Entlüftung.

# FLACHDÄCHER FASSADEN UNTERLAGSBÖDEN

haben wir besonderes Interesse. Technische Berechnungen und die Ausarbeitung von Vorschlägen erfolgen kostenlos.

**ELASTIZELL**-Porenbeton für begehbare Dachisolierungen und Spezialkonstruktionen — **rowapor**-Kunstharz für isolierende Fassaden-Verputze und -Anstriche (insbesondere für Renovationen) — **MIROL** und **PCI**-Siegel für Zementböden-Oberflächenhärtung und -Imprägnierungen — Wir stehen mit Offerten und langjähriger Erfahrung zu Ihrer Verfügung.

**rowa ag**

Rüti ZH, Telephon (055) 4 48 13  
Kunstharz- und Isolierbaustoffe





**R. RIGLING & CO.**

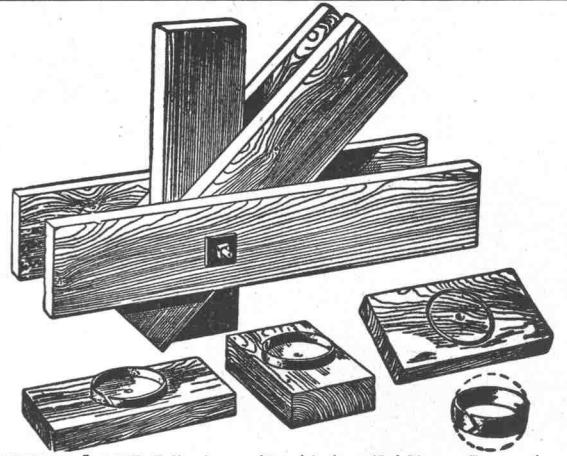
ZÜRICH-OERLIKON

Telephon (051) 46 82 25 Leutschenbachstrasse 44

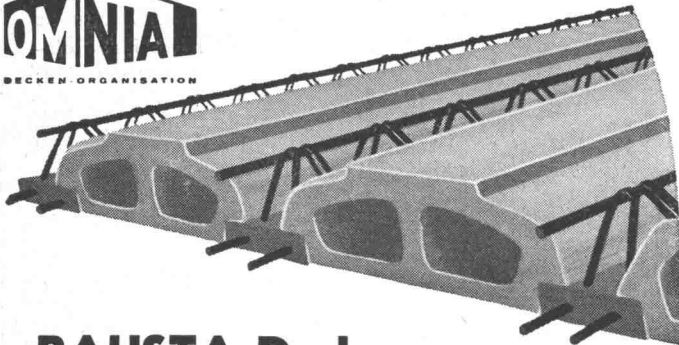
Für Ihre Holzkonstruktionen:

## Ringdübel System RIGLING

Verlangen Sie unsere Preisliste



RINGDÜBEL + PATENT, Knotenpunktverbindung für hölzerne Tragwerke



## BAUSTA-Decke + Patent Nr. 342357

Hochwertige und gleichbleibende Qualität der automatisch geschweissten Stahlträger - ausgezeichneter Verbundträger - vielseitiges Anwendungsgebiet - geringes Gewicht - einfache Verlegungsmethode.

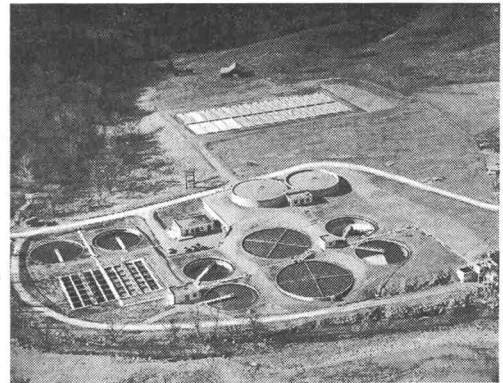
Ein Erzeugnis der internationalen OMNIA-Decken-Organisation mit über 300 Lizenzwerken in Europa und Uebersee.

OMNIA - Decken-Organisation Schweiz:

Zentrale: FISCA AG, Leimenstrasse 76  
Basel

Telefon: (061) 24 66 52 und 24 66 53

Lizenzwerke: Baustein- und Betonwarenfabrik AG.,  
Spreitenbach AG (051) 88 84 78  
Wilhelm Brodtbeck AG., Zementwarenfabrik,  
Pratteln BL (061) 81 50 12  
Baubedarf und Zementwaren Gustav Hunziker AG.,  
Ins-Anef BE (032) 8 32 82  
Emile Monney, Matériaux de Construction, Route  
de Vernier 133, Genève (022) 34 52 33 / 34 52 34  
Procim S. A., Fabrique de Produits en Ciment,  
Monthey VS (025) 4 25 97 / 4 27 26



Automatische Rechen, Rechengut- und Kehrriht-Zerkleinerungs-Maschinen

Absetzbecken (Rund- und Rechteckbecken)

Biologische Abwasserreinigung

Faulkammerausrüstungen

Kombinierte Abwasserreinigungsanlagen für kleine Gemeinden und Institutionen

Industrielle Abwasserreinigung

Flotationssysteme

*Alpha AG. Nidau*

Tel. (032) 2 46 92

## ANTIPERPORAN IST FÜHREND

Auskleidung von Reservoiren,  
Trinkwasser- und Kläranlagen,  
Schwimmbädern, Schächten,  
Silos, Tunnels, Fabrikräumen,  
Öltanks

Gutachten und Expertisen



ANTIPERPORAN bewährt sich seit Jahren zur Auskleidung und Abdichtung von Bauwerken aller Art.

ANTIPERPORAN, in mehreren Materialtypen hergestellt, ist beständig gegen Gas, Öl, Wasser, Säuren, Laugen usw.

ANTIPERPORAN ist EMPA-geprüft, Atteste sowie Kundenreferenzen stehen zur Verfügung. Dank 10jähriger Forschung und Erfahrung sind ANTI-PERPORAN-Auskleidungen heute führend.

Unsere Spezialisten arbeiten im In- und Ausland. Wir bieten Ihnen einen erstklassigen Kundendienst und weitgehende Garantien für Material und Arbeit.

Unterbreiten Sie uns Ihre Auskleidungs- und Abdichtungsprobleme, wir werden auch für Sie die vorteilhafteste Lösung finden.

ANTIPERPORAN AG, BERN

Postfach 123, Bern-Kornhaus

Telephon 031-86012

# Flumser Steinwolle MATTEN



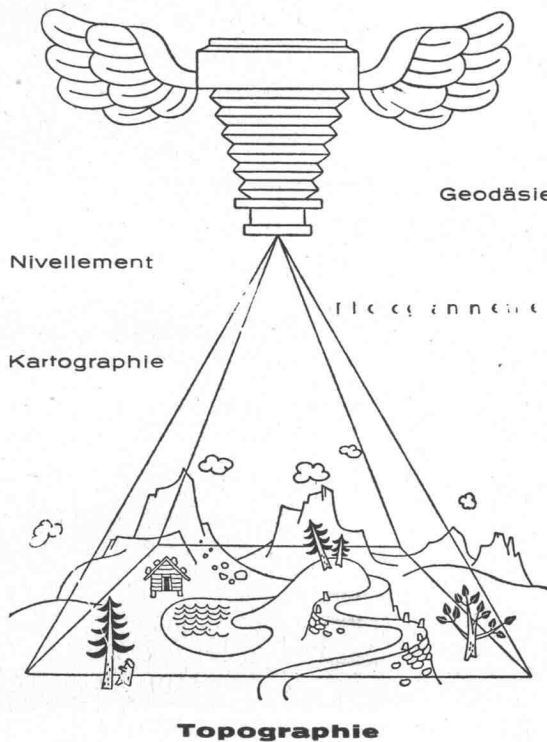
für Wärme-  
und  
Schallisolation.  
Feuerhemmend,  
anorganisch,  
erschütterungsfest.  
Extra-verfilzt.

Schmelzwerk Spoerry AG  
Flums SG Tel. 085/83148

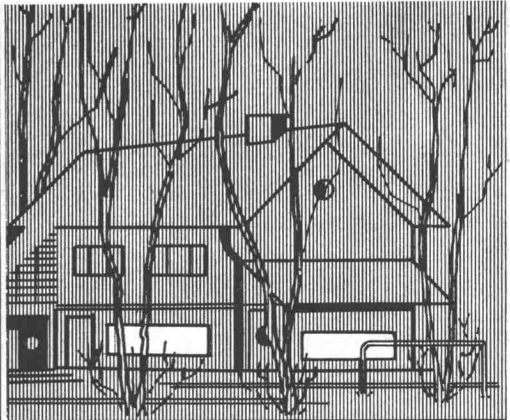
jetzt 30% leichter

## HANS LEUPIN

TECHNISCHES BUREAU TEL. 4 46 50  
BERN



bis 15% Brennstoffeinsparungen



### SIGMA-Junior

Die automatische  
witterungsabhängige  
Zentralheizungs-Regulierung  
für Kleinbauten



SIGMA-Junior steuert  
Ölfeuerungen oder  
Motorventile

Seine Reguliereigenschaften  
entsprechen denjenigen  
des seit Jahren  
hervorragend bewährten



LANDIS & GYR AG, ZUG

## Garagetore

Rolladen

# HARTMANN

Metallfenster

Metallbauwerkstätte Biel

Filialen in Basel, Bern, Lausanne, Luzern, Neuchâtel, Solothurn, Winterthur



Gegr. 1865

Tel. (052) 7 21 21

### Vollautomat. Kühl- und Gefrieranlagen

für das gesamte Gewerbe und die Industrie

### Thermische Isolierungen

gegen Wärme- und Kälteverluste sowie Schall- und Bausolationen

### Laden- und Kühlmöbelbau

Kühlvitrienen, Verkaufskorpuse, Kühlschränke, Bar- und Buffetanlagen

### Armaturen- und Apparatebau

speziell für die Getränkeindustrie, Wasseraufbereitung und -filtration

### Oberflächen- und Härtetechnik

Metallveredlung spez. Nicronverfahren für höchstbeanspruchte Maschinenteile aus der Maschinen-, Textil-, Kunststoff-, chemischen, Fahrzeug- und Flugzeugindustrie.

**A. SCHELLENBAUM + CO AG**  
WINTERTHUR



Die altbewährte  
Schweizermarke  
für Rabitz  
jeder Art.

**SD**  
**L** SCHWEIZ. DRAHTZIEGELFABRIK AG. LOTZWIL



*Feuerfeste Produkte*

**BAU- & INDUSTRIE-KERAMIK A.-G. LAUSEN**

vormals:

A.-G. VERBLENDSTEINFABRIK LAUSEN

*Klinker*

*Steinzeug*



# HANDY ANGLE

HANDY ANGLE-Konstruktionsprofile sind in vier Grössen lieferbar — für jeden Zweck und jede Belastung erhalten Sie den geeigneten Winkel.

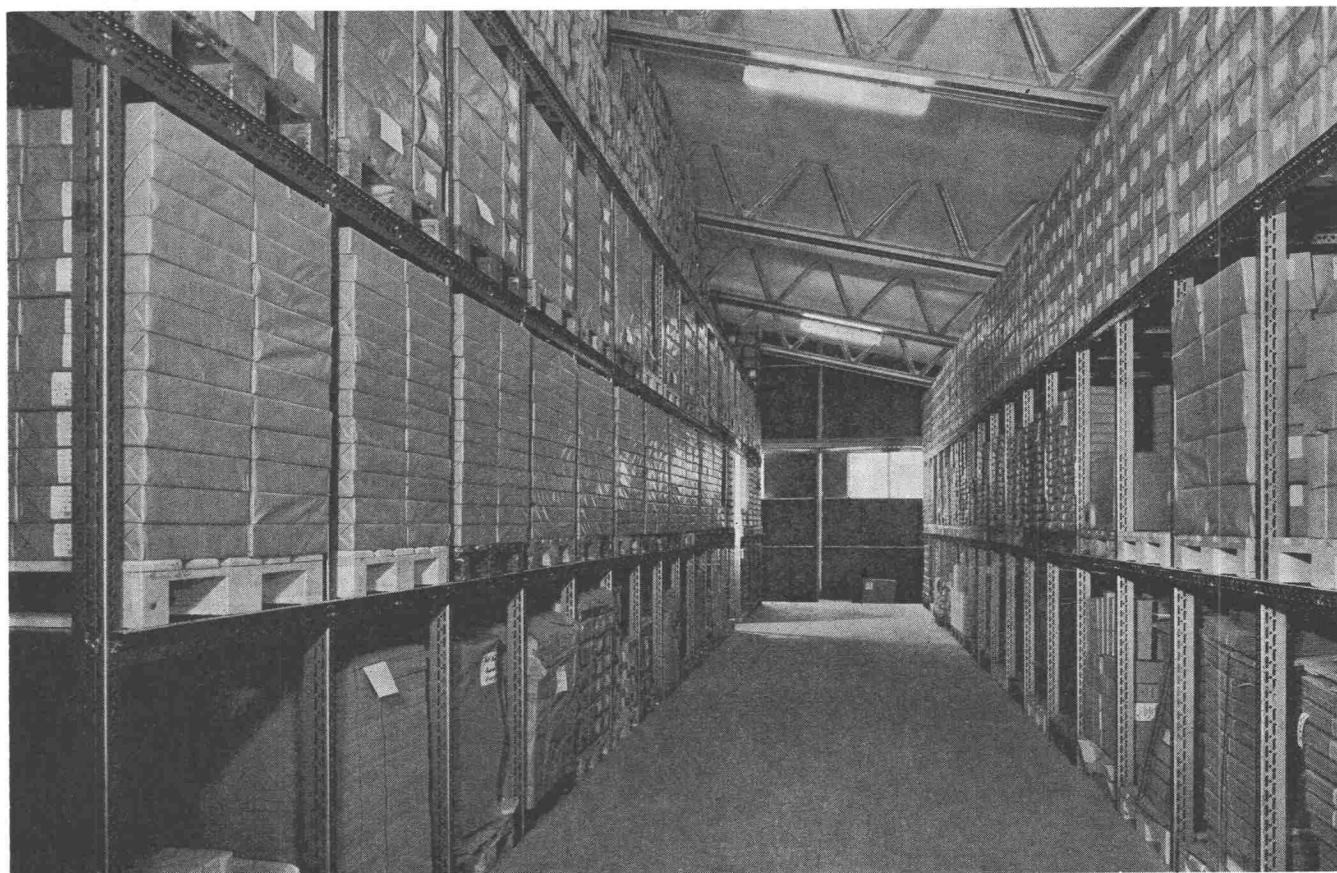
Blechtafelare in den Breiten von 20, 30, 45, 60 und 75 cm.

das beliebte und bewährte Baukasten-System, bietet Ihnen tausendfältige Konstruktionsmöglichkeiten.

wenig Mitteln Sie dank HANDY ANGLE Ihre Projekte verwirklichen können.

- **ist äusserst preisgünstig.** Sie werden überrascht sein, mit wie
- **ist platzsparend.** Jeder ungenützte Winkel lässt sich verwerten. — HANDY ANGLE bringt Ordnung und Uebersicht. Abänderungen oder Erweiterungen lassen sich mit wenig Kosten bewerkstelligen.
- **ist schnell und kinderleicht montierbar.**
- **ist enorm tragkräftig.** Selbst Palettengestelle für schwerste Lasten lassen sich mit HANDY ANGLE erstellen (siehe Abbildung).

**HANDY ANGLE — ein Welterfolg. In der Schweiz allein ca. 400 000 m verkauft!**



Unser Verkaufsprogramm umfasst ausserdem:  
**Rohr-, Ganzstahl-, Paletten- und Spezialgestelle**  
**Büro- und Betriebsmobiliar, wie Kleiderschränke, offene Garderoben etc.**  
**Hydraulische Arbeitsbühnen**  
**Elektro- und Diesel-Stapler, Hand- und Elektro-Hubwagen**  
**Hydraulische Hebe- und Verladebühnen, Hebezeuge, Warenaufzüge etc.**  
**Lagerbehälter aus Stahlblech, Kunststoff, Leichtmetall und anderem Material**  
**Fahrradständer und Motorrad-Unterstände**

**HULFTEGGER & CO. AG STÄFA / ZH**

Eigener Montagedienst  
Tel. (051) 74 90 33—36

Das Problem

# LUFT

beschäftigt vielerorts auch den Architekten. — Uebertragen Sie uns diese Sorge, wir suchen immer nach der günstigsten Lösung.

**Klimaanlagen  
Luftheizung  
Luftbefeuchtung  
Lufttrocknung  
Entnebelung  
Luftfiltrierung  
Ventilationen jeder Art**

Referenzen in der ganzen Schweiz.  
Wir kommen gerne auch zu Ihnen.



**WERA-Apparatebau AG. Bern**

Gerbergasse 23/33, Tel. (031) 3 99 11



Automatische Alarmanlagen gegen Feuer —  
Einbruch — Ueberfall

**Architekten empfehlen ihren  
Bauherren:**

## Ultraschall-Raumschutz

verhindert jeden Durchbruch durch Wände,  
Böden und Decken

## Alarmglas

für Schaufenster mit wertvollen Auslagen

## Signaphon-Telealarme

übermittelt jeden Alarm automatisch an  
verschiedene Stellen über beliebige Distanz

Projekte und Kostenvoranschläge durch

**SECURITON AG, Zollikofen**

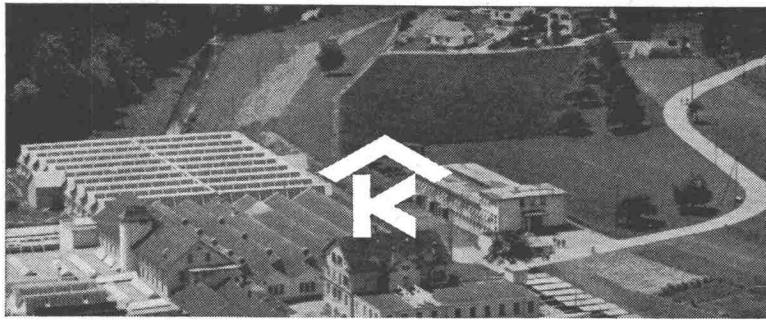
Birkenstrasse 15, Telephone (031) 65 04 92

**Gebr. Tuchs Schmid AG**   
**Frauenfeld**

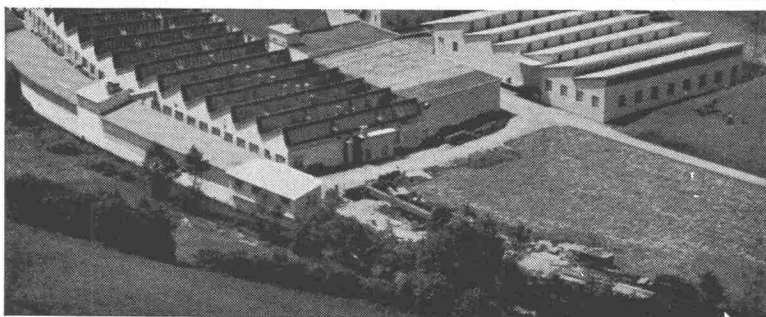
**Hallen in Stahl**

TUCHSCHMID

10



# KULLY GLASDÄCHER



Kittlose Oberlichter  
für Shed- Sattel- und Pultdächer

Parallelöffnende Ventilations-  
flügel «AIREX»

A. Kully A. G. Glasdachwerke Olten

Betonarbeiten armiert mit

# BOX STAHL

naturhart, als einziger hochwertiger Schweizer  
Baustahl IIb ohne Festigkeitseinbuße schweißbar

MONTEFORNO, Stahl- und Walzwerke AG, BODIO



Spezial-Betonröhren  
«Phlomag»

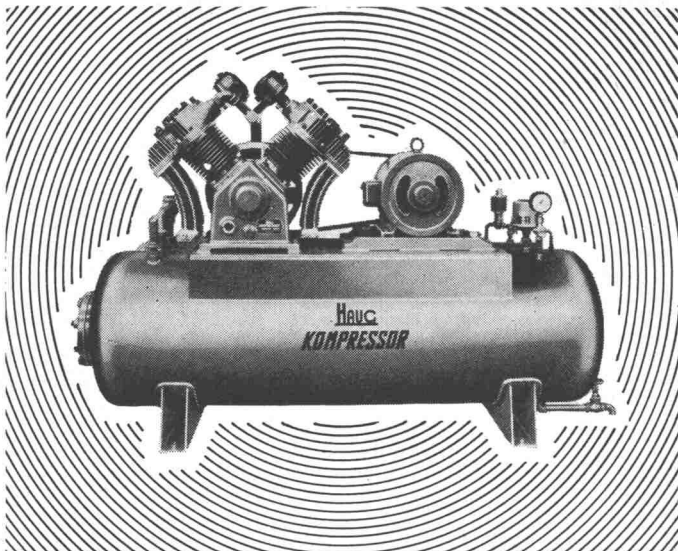
# comolli

Comolli's Erben AG. Bremgarten

Telefon 057/71414

Vertretung für die Kantone Baselstadt und Baselland: **GEBR. KOHLER AG., LÄUFELFINGEN** Baumaterialienhandlung

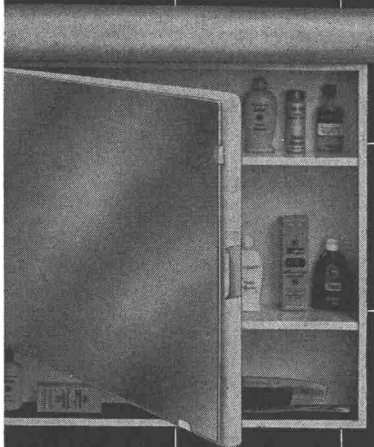




# Haug KOMPRESSOREN

VAKUUMPUMPEN LUFTFILTER FÜR JEDEN ZWECK  
**FRITZ HAUG AG., MASCHINENFABRIK, ST. GALLEN**  
 AUSSTELLUNG UND VORFÜHRUNG BEI  
**ERNST HAUSAMANN & CO. ZÜRICH 3/45**  
 UETLIBERGSTRASSE 15

## Schneider Toilettenkasten



rostfrei

Bieten grossen  
Komfort  
und besseres  
Aussehen.  
Vereinfachen die  
Installationen.

Ersparen  
separate  
Anschaffung und  
Montage von  
Spiegel,  
Glastablar,  
Steckdosen und  
Beleuchtung.

Die preisgünstigen,  
rostfreien  
Schneider-  
Toilettenkasten  
bewähren sich  
seit Jahren.



Prospekte und  
Auskünfte durch:

**W. Schneider + Co.**

Metallwaren-  
fabrik,  
Langnau-Zürich,  
Tel. 051/92 34 77

# Schaffroth & Späti

WINTERTHUR  
PFLANZSCHULSTR. 28

INHABER: MAX SPÄTI & CO.

ASPHALT- UND BODENBELÄGE  
TELEPHON 052 / 2 20 95

Gussasphalt-Flachdächer  
Kiesklebedächer jeder Art  
wasserdichte Isolierungen  
Hartgussasphalt-Böden  
Flintkote-Beläge  
LINOLITH-Kunstholz-Dauerbeläge  
HARTBETON-Böden

## Bau-Entfeuchtung

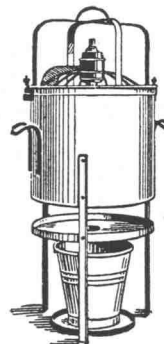
wie Neubau Schweiz.  
Bankverein Zürich

### Austrocknung

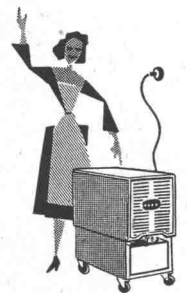
aller zu feuchten

### Räume

wie Archive, Lager,  
Souterrain-Räume  
Keller etc.



Exsiccator



Oasis-Entfeuchter  
für bewohnte Räume

**H. Krüger, Ing. - St. Gallen**  
Berneckstrasse 44 Telephone (071) 22 57 20

## BASALTWOLLE

## «BASALAN»

Hochwertige  
Isolierung  
ohne Mehrkosten.

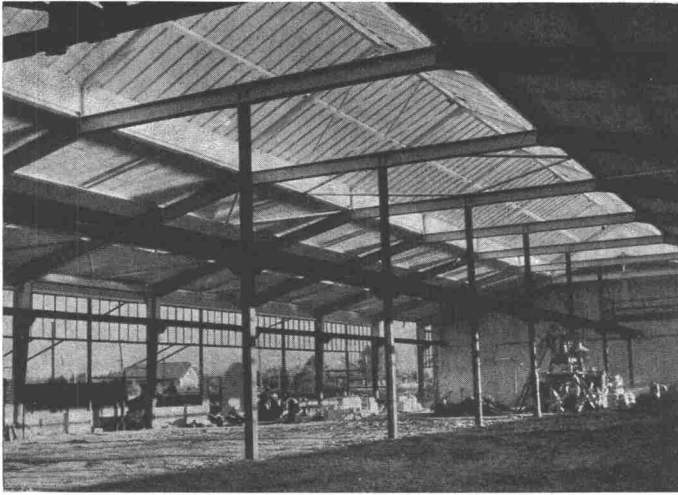
Jetzt auch Platten u.  
Schalen



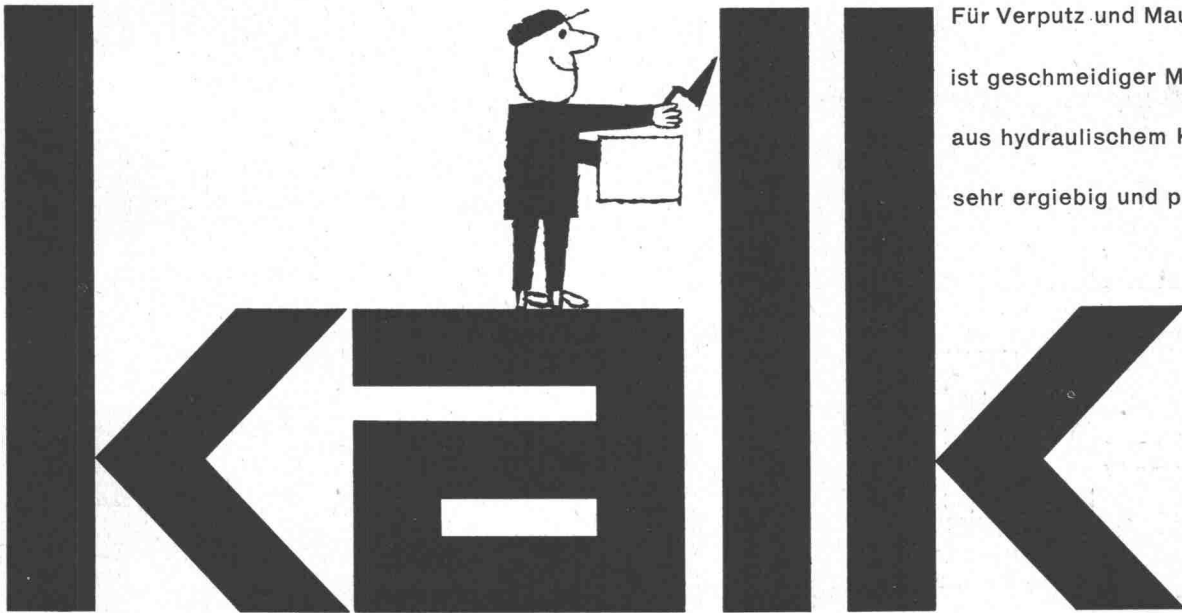
Einzig langfaserige  
Steinwolle, beste Filz-  
fähigkeit, unbrennbar,  
dauerhaft, bruchfest.

Gegen Kälte, Wärme, Schall, für  
Böden, Wände, Dächer. Trittschall-  
dämmung. Lose u. in div. Matten.

**OTTO F. GISS** Tel. (061) 46 05 12 **MÜNCHENSTEIN**



**HANS KISSLING**  
**EISENBAU AG**  
**BERN**      Stahlbau,  
 Metallbau, Torbau



Für Verputz und Mauerwerk  
 ist geschmeidiger Mörtel  
 aus hydraulischem Kalk  
 sehr ergiebig und preiswert

AG Kalk Zürich

## Cupolux - das modernste Oberlicht

Kantonsbibliothek Aarau



die erste und seit jeher führende Lichtkuppel  
 jetzt mit Bügelbefestigung für absolute Dilatationsmöglichkeit  
 Cupolux vergilbt nicht  
 12 international genormte Formate, rund, quadratisch, rechteckig

JAKOB **SCHERRER** SÖHNE

Verlangen Sie Offerten und Referenzen

Allmendstrasse 7 Zürich 2 - Tel. 051 / 25 79 80



**«WIPPERMANN»**  
Präzisions-Rollenketten-  
Antriebe  
für hohe Ansprüche

**Komplette  
Antriebe ab Lager**

Verlangen Sie Katalog 160 B

**WILH. PLÜSS ZÜRICH 1**  
Talstraße 66 Telephone (051) 2752 01/2727 80 Postfach Zürich 39

# beton ag

liefert und montiert  
vorfabrizierte Beton-  
konstruktionsteile wie  
Stützen, Träger, Binder  
sowie auch ganze Objekte

**BETON AG VILLMERGEN** ☎ 057 6 3311



**GUNNAR ROMEGIALLI AG.**  
**WINTERTHUR**  
Tel. (052) 2 11 86

Industrieöfen  
Abfallverbrennungsöfen  
Hochkamine  
Spezialkamine für Heizungs-  
anlagen  
Absetzkammern  
Reparaturen aller Art

gegr.  
1881

THE UNITED  
**STEEL**  
COMPANIES LTD  
SHEFFIELD  
ENGLAND

**Maschinenbau-,  
rostfreie- und  
säurebeständige  
Stähle**  
in jeder Form

**Eisenbahnmaterial**

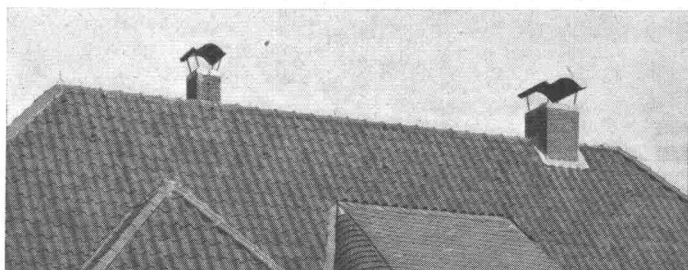
**UNISTEEL AG BERN**  
Laupenstrasse 4 Telephone 031/28693



**B. ZÖLLIG  
SÖHNE**  
Holz-Konstruktionen  
**ARBON**

Spezialität  
**AUSFÜHRUNG in der  
HETZERBAUWEISE**

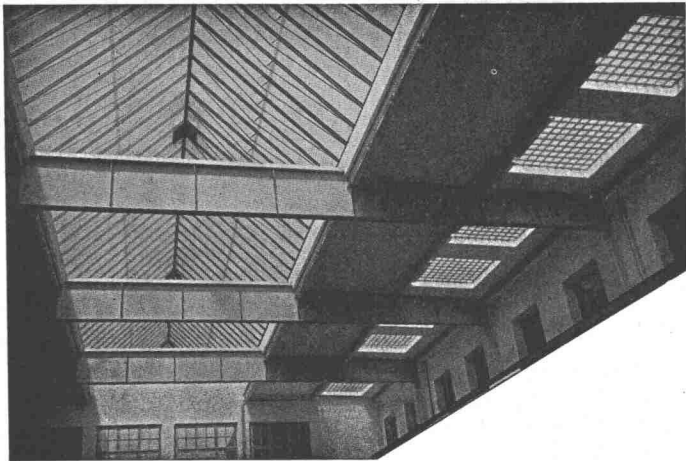
FÜR LAGER-, TURN- UND  
FABRIKHALLEN  
LEHRGERÜSTE UND  
KIRCHEN  
RISSFESTE SÄULEN



**Hamelner-Kupfer-Kaminhüte**

Elegant, preiswert, einfach zu versetzen. Für Offerte Kamin-  
Innen- und -Aussenmasse angeben.

**Edm. Diebold, Zürich 37** Habsburgstr. 33  
Tel. (051) 44 85 60



Kittlose

## Glasdächer

Glasbeton-Oberlichter, begeh- und befahrbar

**Glasbaustein-Wände**

## WALTHER & MÜLLER

**GLASBAU AG., BERN**

Telephon (031) 2 49 12

Preislich sehr günstig

## Architektur und Reliefmodelle

in jedem Material, exakte Arbeit, kurzfristig  
lieferbar.

**J. Vogler, Modellbau, Neuenhof AG, Nelken-  
str. 3, Tel. (056) 6 09 85.**

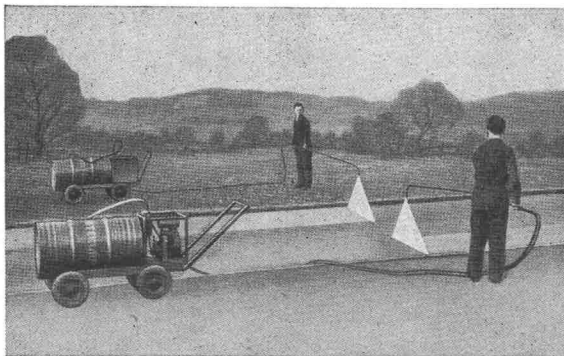
## OMEGOLIN

Rostschutz- und Dichtungslack auf Bi-  
tumenbasis. Streichfertig, schnelltrock-  
nend, von grosser Elastizität.

**bacher**

BACHER AG. REINACH-BASEL

**"Ritecure"**  
LA MEILLEURE PROTECTION DU BETON  
BESTER BETONSCHUTZ



Das seit 25 Jahren erprobte Produkt!

Das unentbehrliche Betonschutzmittel für die Herstel-  
lung von Autobahnen, Bundesstrassen, Flugplätzen, für  
den Hoch- und Tiefbau.

Photokopien der EMPA-Versuchsergebnisse stehen gerne  
auf Wunsch zur Verfügung.

Eine Betonfläche von 1 500 000 m<sup>2</sup> ist bis Ende 1960 in  
der Schweiz mit «RITECURE» bespritzt worden.

Fabrik und Verkaufsstelle für die Schweiz:

**Aktiengesellschaft Ritecure-Verfahren  
Chavannes-Renens**

Av. de la Gare 7bis — Tel. (021) 25 58 22

## Wir isolieren

**Ihre Präzisionsmaschinen**  
gegen störende Einflüsse von Erschütterungen

**Ihre Hämmer und Pressen**  
zum Schutze von Maschinen, den betriebseigenen  
Bauten und der Umgebung

**Trittschall- und Bodenisolierungen**  
durch unsere patentierten Korkaero-Platten

Verlangen Sie kostenfreie Beratung durch

## VAPOR AG. ZÜRICH 2

C.-F.-MEYER-STRASSE 14

TELEPHON (051) 25 41 10



ABTEILUNG ISOLATION



**STS**

**Schweiz. Technische Stellenvermittlung**  
**Service Technique Suisse de placement**  
**Servizio Tecnico Svizzero di collocamento**  
**Swiss Technical Service of employment**

Zürich, Lutherstr. 14, Tel. 23 54 26. Telegr. STSINGENIEUR ZÜRICH.  
 Für Stellensuchende Einschreibgebühr 3 Fr. für 3 Monate. Bewerber  
 wollen Anmeldebogen verlangen. — *Auskunft* über offene Stellen und  
*Weiterleitung* von Offerten erfolgt *nur gegenüber Eingeschriebenen*.

**INDUSTRIE - ABTEILUNG :**

- 171 **Je ein Techniker-Konstrukteur und Maschinenzehner** mit Praxis, möglichst im Apparatebau f. d. chem. Industrie, Fabr. Kt. Zürich.
- 175 **Heizungsingenieur oder -techniker** mit Praxis für Projekt, Ausführung und Bauleitung von Zentralheizungsanlagen, geeignet für den Verkehr mit Architekten, Bauherren, Unternehmern und Vertretern. Kenntnisse in Lüftungsfragen erwünscht. Kleinerer Betrieb in Basel.
- 177 **Dipl. Maschinentechner** mit Praxis, wenn möglich auf dem Gebiet der Filterkonstruktionen und -anwendungen, für den Verkauf im Innen- und Aussendienst im In- und Ausland. Deutsch, Französisch, Ingenieurbüro in Genf.
- 179 **Ingénieur** qualifié pour organiser et diriger un service de ventes en Italie. Capable d'analyser le marché et préparer un programme de promotion de ventes. Italien, anglais et français. Société de vente d'équipements fabriquées en USA et en Italie à Rome.
- 391 **Je 1 Heizungstechniker und Sanitärtechniker** (evtl. qualifizierte Zeichner) mit Praxis zur selbständigen Bearbeitung von Projekten und Ausführungen. Stadt im Kanton Bern.
- 409 **Junger dipl. Maschinentechner** mit etwas Praxis für Konstruktion, Werkstattbeaufsichtigung und später evtl. auch Verkauf von Maschinen für die Getränke-, Nahrungsmittel- und chemische Industrie, Zürich
- 443 **Technicien-électricien** capables pour études, projets et plans d'exécution pour installations à courant fort, éventuellement courant faible et éclairagisme, en outre dessinateur-électricien. Bureau d'ingénieur S. I. A. à Lausanne.

451 **Dipl. Elektroingenieure und -techniker**, Fachrichtung Schwachstrom-Hochfrequenztechnik für Labor- und Konstruktionstätigkeit. Fabrik elektrischer Apparate und Maschinen, Nähe Zürich.

**BAU - ABTEILUNG :**

- 198 **Eisenbetontechniker** mit Praxis, für statische Berechnungen und Planbearbeitung; ferner **Eisenbetonzeichner**. Ing.-Büro Zürich.
- 216 **Eisenbetontechniker** mit Büro- und Bauplatzpraxis. Ferner je 1 gelernter **Eisenbeton- und Tiefbauzeichner** mit Praxis. Ing.-Büro Zentralschweiz.
- 254 **Baufachmann** (Techniker oder Zeichner, auch ältere Bewerber) mit Praxis für Arbeitsvorbereitung, Termin- und Materialkontrolle, Planbearbeitung, Rapportwesen etc. Zementwarenfabrik Kt. Bern.
- 256 **Dessinateur en bâtiment**, ayant quelque pratique. Bureau d'architecture, Lausanne.
- 282 **Dipl. Bauingenieur oder Tiefbautechniker**, guter Statiker mit etwas Praxis für Eisenbetonbau und allg. Tiefbauten, Ingenieurbüro im Tessin.
- 348 **Architekt** mit Praxis und künstlerisch begabt für Projektierung grosser Ueberbauungen (Geschäftshäuser, Einkaufszentren, Wohnkolonien), ferner **Hochbauzeichner** mit Praxis. Grossunternehmung Zürich.
- 350 **Hoch- oder Tiefbautechniker** mit Praxis für Büro und Bauplatz. Hoch- und Tiefbaugeschäft in grosser Ortschaft Kt. Appenzell/AR.
- 352 **Hochbauführer** mit mehrjähriger Praxis als selbständiger örtlicher Bauleiter eines öffentlichen Gebäudes (Bausumme 10 Mill.). Eintritt spätestens Herbst 1961. Anstellungsdauer einige Jahre. Architekturbüro in Stadt der Nordwestschweiz.
- 354 **Eisenbetontechniker oder -zeichner** für Konstruktionspläne in Eisenbeton-Hoch- und -Tiefbau, Ingenieurbüro Zürich.
- 356 **Technische Beamte** (dipl. Hochbautechniker und Bauführer mit mehrjähriger Praxis, gelernte Hochbauzeichner mit Praxis) für das Kant. Hochbauamt einer grossen Stadt der Nordwestschweiz. Bewerbungen bis 23. Juni.
- 358 **2 jüngere Architekten** als Mitarbeiter bei der Entwurfsgruppe der Bauabteilung auf dem Gebiete des ländlichen Siedlungswesens. Gemeinnützige Siedlungsgesellschaft in Bonn (Deutschl.)

## Gusseiserne Hochdruckröhren mit Stemm- u. Schraubmuffen

### Formstücke — Armaturen

Schweizer Normalien  
 Lager in Winterthur



für normalen und  
 höhern Betriebsdruck

**KAGI & Co. TELEPHON No. 2 24 15 WINTERTHUR**

Kleines Ing.-Büro, S. I. A.

**sucht AUFTRÄGE**

Kurze Termine

Offerten unter Chiffre ZW 1047 an Mosse-Annoncen AG., Zürich 23.

Dipl. Bauingenieur, Statiker

**sucht HEIMARBEIT**

Offerten unter Chiffre ZU 1035 an Mosse-Annoncen AG., Zürich 23.

Ich suche den

**BAUFÜHRER**

für den

**Neubau der Universitätsbibliothek**

in Basel.

Stellenantritt: spätestens im Herbst 1961.

Otto H. Senn, Architekt BSA/S. I. A., St. Johannvorstadt 17, Basel, Tel. 061/24 37 17.

**GEMEINDE ZOLLIKON****Stellenausschreibung**

Beim Bau- und Vermessungsamt Zollikon ist die Stelle eines

**Hochbautechniker-Bauführers (evtl. Architekten)**

für Planungs- und Projektarbeiten, Bauleitungen, Beratung der Bauinteressenten und Bearbeitung von Angelegenheiten der örtlichen Baupolizei neu zu besetzen. Eintritt nach Vereinbarung.

Besoldung im Rahmen der geltenden Besoldungsverordnung. Bewerber belieben ihre Anmeldung mit Lebenslauf und Gehaltsansprüchen zu richten an Gemeinderat Hans Weideli, Bauvorstand, Seestr. 20, Zollikon.

Der Gemeinderat.



Grosses Industrieunternehmen auf dem Platze Zürich **sucht** im Zusammenhang mit dem Ausbau und der neuen Aufgabenstellung seiner Bau-Abteilung

## Architekten/Bauführer Dipl. Bautechniker Hochbauzeichner

für interessante Aufgaben im Bereiche des Industrie- und Wohnungsbaues. Einsatz und Stellung nach Eignung.  
Dauerstelle — zeitgemässe Salarierung — Pensionskasse — 5-Tagewoche.  
Interessenten belieben ihre Offerte mit den üblichen Unterlagen und unter Angabe der Saläransprüche einzureichen unter Chiffre P 49853 Z an **Publicitas, Zürich 1.**

Die **Regionalplanungsgruppe Bern** sucht einen

## PLANER

zur selbständigen Bearbeitung von Orts- und Regionalplanungen. Es wird ihm als Stellvertreter des Regionalplaners (Chef des technischen Büros) ein eigenes Arbeitsgebiet zugeteilt.

**Wir wünschen** eine initiative, charakterfeste Persönlichkeit mit Erfahrung im Planungs- und Bauwesen, Gewandtheit im Verkehr mit Behörden, Sinn für Zusammenarbeit, Verständnis für Rechtsfragen, Hochschulbildung, jedoch nicht Voraussetzung, guten Kenntnissen der französischen Sprache, event. französischer Muttersprache.

**Wir bieten** ein interessantes Tätigkeitsgebiet, gute Bezahlung, Möglichkeit des Eintrittes in eine Pensionskasse, Autoentschädigung, und fortschrittliche Arbeitsbedingungen.

**Bewerbungen** mit den üblichen Unterlagen, Angabe der Lohnansprüche und des frühesten Eintrittsdatums sind an den **Präsidenten der RPG Bern, Fürsprecher H. Siegenthaler, Münsterplatz 3, Bern**, zu richten.

Gesucht

## Bauführer

(Bauingenieur oder Tiefbautechniker) auf Stollenbaustelle im Gebirge (mit Auto erreichbar, Dauer ca. 4 Jahre).

Verlangt werden gründliche Kenntnisse im Stollenbau, Selbständigkeit in der Führung einer Baustelle, französ. Sprachkenntnisse erwünscht.

Handschriftliche Offerten an **Ing. W. Baumann, Bahnhofstrasse, Altdorf.**

## BAUZEICHNER

findet gut entlohnte Dauerstelle in grösserem Holzbaugeschäft mit Architekturbüro.

**Wir bieten:** Helle, sonnige Arbeitsräume, gutes Arbeitsverhältnis u. Pensionskasse. Jeden 2. Samstag frei.

**Wir verlangen:** Saubere und zuverlässige Bearbeitung von Projekt- und Ausführungsplänen sowie Massauszüge, Devis und Beherrschung des Abrechnungswesens.

Eintritt nach Uebereinkunft.

Anmeldungen unter **Chiffre OFA 11327 R an Orell Füssli-Annoncen Aarau.**



# Bautenschutz

Grundwasser- u. Flachdachisolierungen, Abdichtungen

Frank Isolierungen AG

Manessestr. 6, Zürich 3, Tel. (051) 25 67 92/93

Für die Bearbeitung von interessanten Projekten und Bauaufgaben suche ich jungen, tüchtigen

## Architekten

mit zeichnerischer Begabung und Interesse an selbständigem Arbeiten sowie

## Bautechniker- Bauführer

mit Interesse an architektonischer Gestaltung und mit Erfahrung im Durcharbeiten von Projekten, im Devisieren und in der Bauführung von mittelgrossen Bauobjekten.

**Benedikt Huber, Architekt BSA/S. I. A., Minervastr. 33, Zürich 7, Tel. 32 50 21.**



La Division des travaux du Ier arrondissement des CFF, à Lausanne, cherche pour le bureau de l'Ingénieur de la voie, Ière section, à Lausanne

# LLU

## 1 technicien génie-civil diplômé

**Conditions d'admission:** Diplôme de technicien en génie-civil.

**Traitement:** 14e, évent. 10e classe. Possibilité d'avancement.

S'adresser par lettre autographe et curriculum vitae à la Division des travaux du Ier arrondissement des CFF, à Lausanne.

Entrée en fonction dès que possible.

Gesucht in Ingenieurbureau, **Basel**, tüchtige

## STATIKER

für interessante Hoch- und Tiefbauprojekte, angenehmes Arbeitsklima, 5-Tage-Woche.

Offerten erbeten an **Chiffre 5557, Mosse-Annoncen, Basel I.**

Gesucht

## Bautechniker Bauzeichner

mit Praxis in Plänen und Submission. Eintritt baldmöglichst. 5-Tage-Woche. Gute Honorierung.

**Carl Froelich, Architekt S. I. A., Brugg.**

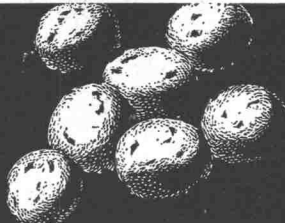
# compriband

## für alle Fugendichtungen

Generalvertretung

**ROGER FREY, dipl. Ing.**

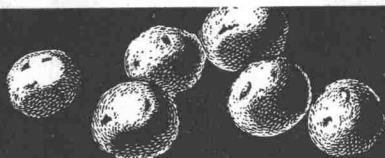
Zürich 2 Beethovenstrasse 47  
Telefon 23 33 64



# Leca

Isolierbaustoff

Neu



vielseitig • wirtschaftlich

AG HUNZIKER

## Kurse zur Vorbereitung von Fachleuten für Unterrichtserteilung an gewerblichen Berufsschulen

Die Direktion der Volkswirtschaft veranstaltet bei genügender Beteiligung Kurse zur Vorbereitung von Fachleuten für Unterrichtserteilung an Gewerbeschulen im Kanton Zürich. Es sind zwei Kursarten in Aussicht genommen:

**A) Kurs für zukünftig vollamtlich tätige Lehrer** vornehmlich auf folgenden Gebieten:

Mechanisch-technische Berufe  
Baugewerbliche Berufe

**Kurszeit:** 240 Stunden während zwei Semestern. Vorgehen sind zwei Stunden an einem Wochenabend und vier Stunden am Samstag; Unterrichtspraktikum an einzelnen Halbtagen (Montag bis Freitag) nach Vereinbarung mit den Kursteilnehmern.

**Anforderungen:** Technische Mittelschule oder Hochschule, evtl. Meisterdiplom; einige Jahre Praxis im Beruf.

Der Kurs wird mit einer Prüfung abgeschlossen.

**B) Kurs für nebenamtliche, teilweise beschäftigte Lehrer** aller gewerblichen Berufe:

**Kurszeit:** 80 Stunden während zwei Semestern an Abenden und an freien Halbtagen.

**Anforderungen:** Technische Mittelschule oder Hochschule; Meisterdiplom in Berufen, in denen die Meisterprüfung eingeführt ist; mehrjährige Praxis im Beruf oder Ausbildung an einer Kunstgewerbeschule.

Nähere Auskunft erteilt das kantonale Inspektorat der gewerblichen Berufsschulen, Weinbergstrasse 15, Zürich 1, Tel.-Nr. (051) 32 96 00, intern 434.

Anmeldungen mit Ausweisen über berufliche Ausbildung und Tätigkeit bis 15. Juli 1961 an das Industrie- und Gewerbeamt des Kantons Zürich, Kaspar Escherhaus, Zürich 1, Zürich, anfangs Juni 1961.

Volkswirtschaftsdirektion des Kantons Zürich

Gesucht nach Zürich

## Bauführer oder Bautechniker

als erster Mitarbeiter

für die Planung und Bauleitung von Schulhausneubau. Versiert in der Entwicklung von Konstruktionsdetails, Selbständigkeit in Bauführung und Kostenvoranschlag. Vertrauensverhältnis in der Arbeit, gute Entlohnung, angenehmes Arbeitsklima.

Eintritt: 1. August 1961 oder nach Uebereinkunft.

Paul R. Kollbrunner, dipl. Arch. S. I. A., Neptunstrasse 20, Zürich 7/32, Tel. (051) 34 75 73.

## Bauingenieur

sucht neuen Wirkungskreis. Dipl. Ing. ETH, 40jährig, Schweizer, Büro- und Unternehmerpraxis. Bestens vertraut mit allen Arbeiten des Hoch- und Tiefbaues. Bevorzugt wird selbständige Stellung in Unternehmung Platz Zürich. Evtl. käme auch Partnerschaft in Ing.-Büro in Frage.

Offerten erbeten an Chiffre ZT 1010 an Mosse-Annoncen AG, Zürich 23.

## Bauführer - Architekt

gesetzten Alters, mit langjähriger Erfahrung im Hochbau, Projektierung, Planbearbeitung u. spez. Bauleitung, sucht sich zu verändern. Eintritt 1. Juli möglich

Offerten unter Chiffre ZV 1038 an Mosse-Annoncen AG, Zürich 23.

Zu vergeben in Zürich

## Heimarbeit

für Eisenbetonzeichner.

Offerten unter Chiffre ZM 6138 an Mosse-Annoncen AG., Zürich 23.

Gesucht jüngerer

## HOCHBAUZEICHNER

in kleineres Architekturbüro. Dauerstelle. Interessante Bauaufgaben. 5-Tage-Woche.

R. Rhyner, Arch. ETH, Aadorf TG. Tel. (052) 4 79 19.

Gesucht:

## 1 Ingenieur oder Bautechniker

als Bürochef der Filiale eines Ing.-Büros in der Westschweiz.

## 1 Bauingenieur

## 1 Tiefbau-Techniker

## 1 Tiefbau-Zeichner

Für qualifizierte Bewerber, die Wert auf selbständige Arbeit legen, gutbezahlte Dauerstellen — 5-Tage-Woche — Umsatzbeteiligung, Büroarbeit und Baukontrolle.

Offerten unter Chiffre ZU 6963 an Mosse-Annoncen AG., Zürich 23.





3-schichtig, querverleimt, 28 mm stark. Fabrikationsgrösse 100 x 500 cm oder auf kleinere Masse zugeschnitten. Ueber 50mal verwendbar.

**G. Kämpf, Rapperswil/AG**  
Holzbau                      Telephon (064) 3 42 12

## Ingenieur-Büro

für

### Sanitär-Technische Anlagen

Neutrale Beratung und Projektierung

**P. Flubacher, Ing., Bern**      Gutenbergstrasse 39  
Telephon (031) 5 41 99

### Ihre Pflicht!

Bevorzugen Sie das bewährteste

## Schweizer Mauerentfeuchtungs- Verfahren

mit Pat. C. K. Syphon System Lang über  
25 Jahre erprobt und bewährt.

Verlangen Sie Prospekt.

**W. Robert Lang, Ing.,** Hofwiesenstrasse 18,  
Zürich. Tel. (051) 28 79 32.

Günstig abzugeben

## Wellbleche

Ia verzinkt

Tafeln in Längen von 150, 200, 250, 300 cm. Prompter Versand. Bei Abnahme von grösseren Posten Lieferung franko.

**Walter Schmutz, Eisenhandlung, Belp,** Tel. (031) 67 51 54.

## St. Margrether-Sandstein



Jegliche Steinhauer-Arbeiten  
Tür- u. Fenstereinfassungen, Cheminées etc.

Verlangen Sie unverbindlich Offerte oder Vertreterbesuch.

STEINBRUCH- UND STEINMETZGESCHÄFT  
**E. GAUTSCHI AG, St. Margrethen** Tel. (071) 4 34 86

## Dipl. Architekt

in ungekündigter Stellung, **sucht** neuen Wirkungskreis. Gewünscht wird weitgehend **selbständige**, ausbaufähige Position, als Stütze des Chefs.

Wettbewerbsverfahren und Erfolge.

Offerten unter Chiffre ZT 6904 an Mosse-Annoncen AG, Zürich 23.

**Gesucht nach Zürich** in kleineres Ing.-Bureau  
in Dauerstelle

## Eisenbetontechniker oder -zeichner

5-Tage-Woche.

**H. Schoch, Feldeggstrasse 35, Zürich 8,**  
Tel. 34 64 22.

## Architekt - Bautechniker

mit mehrjähriger Praxis, als Bürochef, in ungekündigter Stellung, sucht neuen Wirkungskreis. Angebote mit Angaben über das Arbeitsgebiet unter Chiffre ZU 1036 an Mosse-Annoncen AG, Zürich 23.

**Gesucht**

## Eisenbetonzeichner

evtl.

## Tiefbauzeichner

Schweiz. Lehrabschlussprüfung oder langjährige Arbeit in der Schweiz erwünscht. Bewerber mit Interesse für Dauerstelle werden bevorzugt.

Bei Eignung Aufgaben mit teilweise eigener Verantwortung. 5-Tage-Woche.

**Ingenieurbüro H. B. Pfister,**  
Frohaldenstrasse 20, Bülach/ZH.

## Bautechniker

## Bauzeichner

Wir sind mit Arbeit überlastet und vergrössern unseren Mitarbeiterstab um 2 bis 3 Mann, um unseren grossen und schönen Aufträgen nachzukommen. Telephonieren Sie uns, wenn Sie Lust haben, in einem flotten Team gute Arbeit zu leisten.

**G. P. Dubois, Grossmünsterplatz 1, Zürich 1**  
Tel. 47 27 60



## ARCHITEKTURMODELLE

aus Holz, exakter und gediegener,  
liefert kurzfristig und preiswert

**KREBSER-MODELLBAU** Effretikon-ZH Telephone (052) 3 20 16

# PLANUNGS- INGENIEUR

Expandierendes schweizerisches Industrieunternehmen mit weltweitem, konjunkturstablem Fabrikations- und Exportprogramm sucht für die in Aussicht genommene Neuerstellung der Fabrikationsanlagen und Fabrikgebäude, ferner der Nebenbetriebe und später weiterer Fabrikationszweigfabriken im Ausland einen erfahrenen Planungs-Ingenieur, der sich nach vorangegangener Orientierung im In- und Ausland mit der Planung und Realisierung der Projekte unter seiner Leitung zu befassen hätte. Tüchtigem, dynamischem Fachmann wird eine dankbare, grosse Aufgabe und Dauerstellung in mittelgrosser Unternehmung geboten.

Ausgewiesene Interessenten sind zu einer näheren Orientierung eingeladen — tel. Vereinbarung des Termins erforderlich — oder richten ihre Eingabe an den beauftragten Fachberater

**DIPL. PSYCH. P. J. MÜLLER**  
**PSYCHOLOGISCHES INSTITUT ZÜRICH**  
Dufourstr. 31, Tel. (051) 24 60 80

Architekturbüro S. I. A. in Zürich sucht

## Hochbauzeichner

Interessante, vielseitige Arbeitsgebiete für zuverlässige Mitarbeiter.  
Anfragen unter Chiffre ZA 958 an Mosse-Annoncen AG., Zürich 23.

Wir suchen jungen, initiativen

## Bauingenieur

für interessante Projektierungs- und Baustellentätigkeit. Französisch- und Englischkenntniss sind erwünscht, jedoch nicht Bedingung.

Offerten sind zu richten an **Aktiengesellschaft Conrad Zschokke, Alfred-Escher-Strasse 57, Zürich-Enge.**

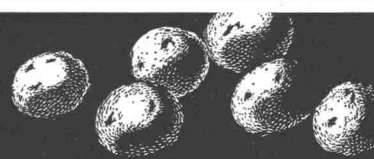
**Stetes Inserieren bringt Erfolg**



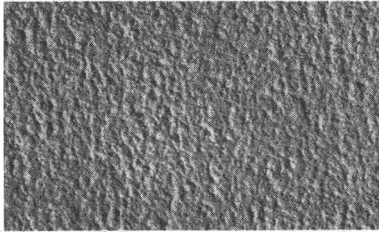
# Leca

Neu

Isolierbaustoff frostsicher • feuerbeständig



AG HUNZIKER



**Natursteine, roh und behauen von  
J. & A. Kuster, Steinbrüche AG  
Bäch am Zürichsee, Tel. (051) 96 01 90  
(Bächer- und Guntliweider-Hartsandstein)**

Bauunternehmung mit Architekturbüro Nähe Bern sucht tüchtigen

## **BAUZEICHNER**

zur Bearbeitung interessanter Konstruktions- und Bauaufgaben.

Off. unter Chiffre ZB 6945 an Mosse-Annoncen AG., Zürich 23.

Mitarbeiter für die Landesausstellung 1964 gesucht.

Für die Bearbeitung interessanter Bau- und Ausstellungsaufgaben werden

## **Hochbautechniker und Hochbauzeichner**

gesucht, Französischkennntnisse erwünscht,  
Architekturbüro S. I. A. in Zürich.  
Anfragen unter Chiffre ZV 958 an Mosse-Annoncen  
AG., Zürich 23.

Gesucht tüchtiger, initiativer

## **Bauzeichner**

welcher Interesse an den vielseitigen Aufgaben einer Bauunternehmung hat.  
Bei Eignung ausbaufähige Dauerstelle.

Offerten mit Bild, Lebenslauf und Zeugnisabschriften an

Spaltenstein & Co., Hoch- und Tiefbau,  
Schaffhauserstrasse 372, Zürich 50, Postfach.

Gesucht selbständiger

## **Bautechniker/Bauzeichner**

für interessante Bauaufgaben.

Dauerstelle, guter Leistungslohn, 5-Tage-Woche. H. Gysin, Architekt, Zug, Bahnhofstrasse 38

Zu verkaufen:

## **1 elektrischer Kantinenherd**

mit 3 runden und 8 quadratischen Kochplatten.

(Occasion)

**Unterbau:**

1 grosser, durchgehender Backofen, 1 Backofen, 70 cm tief und eingebautem Wärmeschrank.

Der Herd ist neu revidiert und kann preiswert abgegeben werden.

**Herdgrösse:** 210 × 99 cm.

Anfragen sind zu richten an:

## **WEIBEL AG.**

**Fabrik elektrischer Apparate**

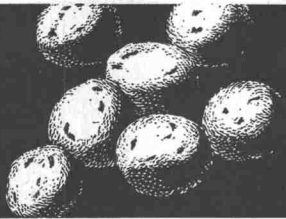
## **CHUR**

Rheinstrasse 43, Tel.-Nr. (081) 2 18 15.

# **Stetes Inserieren bringt Erfolg!**

## **Bautechniker Bauzeichner**

Wir sind mit Arbeit überlastet und vergrössern unseren Mitarbeiterstab um 2—3 Mann, um unseren grossen und schönen Aufträgen nachzukommen. Telephonieren Sie uns, wenn Sie Lust haben, in einem flotten Team gute Arbeit zu leisten.  
G. P. Dubois, Grossmünsterplatz 1, Zürich 1,  
Tel. 47 27 60.

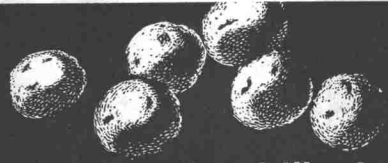


# Leca

Isolierbaustoff

Neu

leicht • wasserundurchlässig



HUNZIKER

## zu verkaufen

1 Spezial-Planschrank 164,4 x 100 x 100, Metall, für stehende Pläne 104 x 78 mit 8 Schwingplatten zur Unterteilung, mit 3 Folio-Schubladen, davon 2 mit Hängeregistratur, in gutem Zust., Preis Fr. 2500.—. Vor allem geeignet für Grundbuch-, Notariats- oder Gemeindepläne. Anfragen und Besichtigung bei **Bau- und Vermessungsamt Uster.**

Gesucht erfahrene, zuverlässige, selbständige

### Bautechniker Bauzeichner Bauführer

für grössere Bauvorhaben. Dauerstelle, gute Honorierung, 5-Tage-Woche.

**Dieter Boller, Architekt S. I. A., Baden.**

## Architekt-Bauleiter

mit mehrjähriger Praxis in ungekündigter Stellung, sucht neuen Wirkungskreis. Angebote mit Angaben über das Arbeitsgebiet unter Chiffre ZV 1036 an Mosse-Annoncen AG, Zürich 23.

### Suchen Sie eine bessere Stelle ?

Wollen Sie Ihre Kenntnisse im städt. Tiefbau erweitern? Dann melden Sie sich bei uns!

Wir suchen:

### jungen Bauingenieur ETH oder EPUL Tiefbau-, Vermessungs- und Eisenbetonzeichner

Sie können sich einarbeiten oder Ihre Kenntnisse bei sehr interessanten Bauten weitgehend ergänzen und finden angenehme Arbeitsbedingungen.

Offerten erbeten unter Chiffre ZP 6962 an Mosse-Annoncen AG, Zürich 23.



Für die Projektierung grosser Fabrikanlagen in Europa und Uebersee erweitern wir den Stab unserer Bauabteilung in Zürich-Altstetten. In diesem Zusammenhang suchen wir zusätzliches Personal, nämlich

mehrere **HOCHBAUZEICHNER**  
mehrere **TIEFBAUZEICHNER**  
mehrere **EISENBETONZEICHNER**

Englisch- (eventuell auch Italienisch-) Kenntnisse sind erwünscht, jedoch nicht unbedingt notwendig.

Die vorgenannten Stellen bieten interessante und vielseitige Projektierungsaufgaben. Die Anstellungen erfolgen zu zeitgemässen Bedingungen.

Offerten mit Lebenslauf, Zeugniskopien, Photo sowie Angabe von Referenzen, Gehaltsansprüchen und Eintrittstermin sind zu richten an die

**Aluminium-Industrie-Aktien-Gesellschaft  
Feldeggrasse 4 — Postfach Zürich 34**

Baudirektion des Kantons Aargau

## PROJEKT-WETTBEWERB

Erweiterung der Kantonsschule Aarau

Der Regierungsrat des Kantons Aargau eröffnete unter den im Kanton Aargau heimatberechtigten und den seit mindestens 1. Januar 1960 im Kanton niedergelassenen Architekten einen Projektwettbewerb.

Ablieferungstermin: Entwürfe 27. November 1961  
Modelle 11. Dezember 1961

Fragestellung bis 31. Juli 1961  
Bezug der Unterlagen bis 30. September 1961

Zur Prämierung von 6—7 Entwürfen stehen dem Preisgericht Fr. 30 000.— und für eventuelle Ankäufe Fr. 5 000.— zur Verfügung.

Die Wettbewerbsunterlagen können gegen eine Hinterlage von Fr. 50.— bei der Kanzlei des Kantonalen Hochbauamtes, Aarau, Bahnhofstrasse 17, bezogen werden. Bei Einzahlung auf Postcheckkonto VI 274 Aarg. Staatsbuchhaltung, Aarau, Konto 15 567, werden die Unterlagen per Post zugestellt. Gegen Bezahlung von Fr. 1.— kann das Wettbewerbsprogramm allein bezogen werden.

Aarau, den 31. Mai 1961

Aarg. Baudirektion  
Aarg. Erziehungsdirektion

Programm von der Wettbewerbs-Kommission S. I. A. genehmigt



# Unterlagsböden

Ing. A. Tobler, Zürich  
*Fugenlose Bodenbeläge*

# Kunstholzbeläge

## Deutsche Architekturstudentin

im 2. Semester, mit praktischer Erfahrung, sucht Beschäftigung während der Semesterferien in Architekturbüro der welschen Schweiz (Genf oder Lausanne bevorzugt).

Offerten unter Chiffre ZO 6982 an Mosse-Annoncen AG, Zürich 23.

Ich suche auf Architekturbüro zur Bearbeitung von sehr interessanten, grossen Bauaufgaben

**Architekten  
Bautechniker** oder  
**Bauzeichner  
Bauführer**

Bewerbern mit Praxis wird gut honorierte Dauerstelle und selbständige interessante Arbeit geboten.

5-Tage-Woche, angenehmes Arbeitsklima.

Offerten unter Chiffre ZT 6989 an Mosse-Annoncen AG, Zürich.

## Stellenausschreibung

Auf dem kantonalen Tiefbauamt in Bern ist die Stelle eines

# Wasserbauingenieurs

neu zu besetzen.

**Erfordernisse:** Ausbildung als Bauingenieur mit mehrjähriger Erfahrung im Tiefbau. Wasserbaupraxis erwünscht, jedoch nicht Bedingung.

Gewandtheit in der Erledigung administrativer Geschäfte. Büro und Aussendienst. Muttersprache deutsch oder französisch. Kenntnisse beider Sprachen.

**Besoldung** nach Uebereinkunft.

**Stellenantritt:** 1. August oder später  
Weitere Auskünfte erteilt der Kantonsoberingenieur.

**Anmeldungen** mit Lebenslauf, Zeugnissen und Gehaltsansprüchen sind mit der Aufschrift «Bewerbung Wasserbauingenieur» bis spätestens 10. Juli 1961 an die **Baudirektion des Kantons Bern, Münsterplatz 3, Bern**, zu richten.

## Architekturstudent (6. Semester)

sucht Stelle als Praktikant in Architekturbüro in Zürich für die Dauer der Semesterferien.

Offerten unter Chiffre ZG 1067 an Mosse-Annoncen AG, Zürich.

## ARCHITEKT (dipl. Bautechniker)

27 Jahre, sucht Dauerstelle auf kleinem Büro. Landschaft bevorzugt, Wohnung nötig.

Chiffre ZC 6968 an Mosse-Annoncen AG, Zürich 23.

## DIRECTION DES TRAVAUX

Surveillant qualifié, excellent organisateur, est recherché pour important chantier bâtiment administratif international à Genève-Entrée en fonctions début 1962 (éventuellement plus tôt).

Offres manuscrites détaillées, références et présentations à **J. Tschumi, Architecte, 16, Avenue Tissot Lausanne.**

## BERNISCHE KRAFTWERKE AG

Im Zusammenhang mit dem Ausbau unserer Anlagen **suchen** wir für unsere Bauabteilung

# dipl. Hochbautechniker

mit einigen Jahren Praxis.

Selbständige Arbeit, Dauerstelle mit Pensionskasse.

Offerten sind einzureichen an die Personalabteilung der **Bernischen Kraftwerke AG., Bern, Viktoriaplatz 2**

Junger Hochbauzeichner sucht

## Heimarbeit

Zürich oder Winterthur.

Offerten unter Chiffre ZO 1060 an Mosse-Annoncen AG, Zürich 23.

Gesucht

## Eisenbetonzeichner

Hünerwadel + Häberli, Ingenieurbüro, Seefeldstr. 152, Zürich 8, Telephone (051) 34 94 90.

## Eisenbetontechniker

kann noch Aufträge in Heimarbeit übernehmen.

Offerten unter Chiffre ZC 1046 an Mosse-Annoncen AG, Zürich 23.

## Heimarbeit

Dipl. Arch. übernimmt Entwurf und zeichnerische Darstellung, Perspektiven etc. Versch. Arch. und Bauobjekte.

Offerten unter Chiffre ZD 1041 an Mosse-Annoncen AG, Zürich 23.

Gesucht

## zwei tüchtige Bauzeichner

mit Erfahrung für Ausführungs- und Detailpläne. Eintritt so bald wie möglich. Probezeit 1 Monat, 5-Tage-Woche. — Offerten mit Lebenslauf, Photo, Referenzen, Gehaltsansprüche an

Alberto Camenzind und Bruno Brocchi, Architekten, Lugano.

## Eisenbeton-Techniker

28 Jahre alt, mit vielseitigen Erfahrungen in Siedlungsindustrie, Schulhaus-, Spital sowie Umbau (sicherer Konstrukteur) sucht:

Interessantes Arbeitsgebiet mit guten Entwicklungsmöglichkeiten, Dauerstellung in Ingenieurbüro

Offerten sind zu richten unter Chiffre L 72040 + an Publicitas Bern.

Die Berner Alpenbahn-Gesellschaft, Bern—Lötschberg—Simplon sucht

## dipl. Tiefbautechniker

**Aufgabenkreis:** Bauführungen von allgemeinen Tiefbauarbeiten, Fels- und Flussverbauungen, verbunden mit Projektierungsarbeiten, Mithilfe bei Gleisbauarbeiten.

**Anforderungen:** Abgeschlossene Technikumbildung, mehrjährige Praxis, selbständiges initiatives Arbeiten.

**Stationierungsort:** Spiez.

**Stellenantritt:** So bald als möglich.

**Wir bieten:** Dauerstelle mit interessanten und vielseitigen Aufgaben, Aufstiegsmöglichkeit in selbständige Stellung des Aussendienstes, alternerende 5-Tage-Woche, Besoldung im Rahmen unserer Gehaltsordnung, Pensionskasse.

Bewerbungen mit den üblichen Unterlagen sind zu richten an Bauabteilung BLS, Bern, Genfergasse 11.

## BERNISCHE KRAFTWERKE AG

Wir suchen für unsere Bauabteilung einen gut ausgebildeten

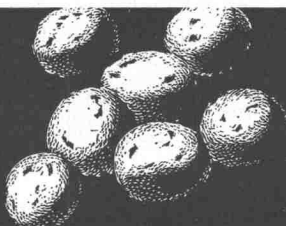
## BAUZEICHNER

wenn möglich Tiefbauzeichner.

Einige Jahre Praxis.

Geboten wird selbständige Arbeit auf dem Gebiete des allgemeinen Hoch- und Tiefbaues. Dauerstelle, Pensionskasse.

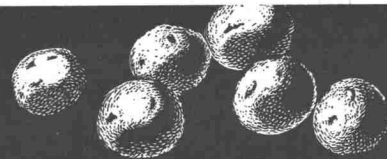
Offerten sind erbeten an die Personalabteilung der Bernischen Kraftwerke AG., Viktoriaplatz 2, Bern.



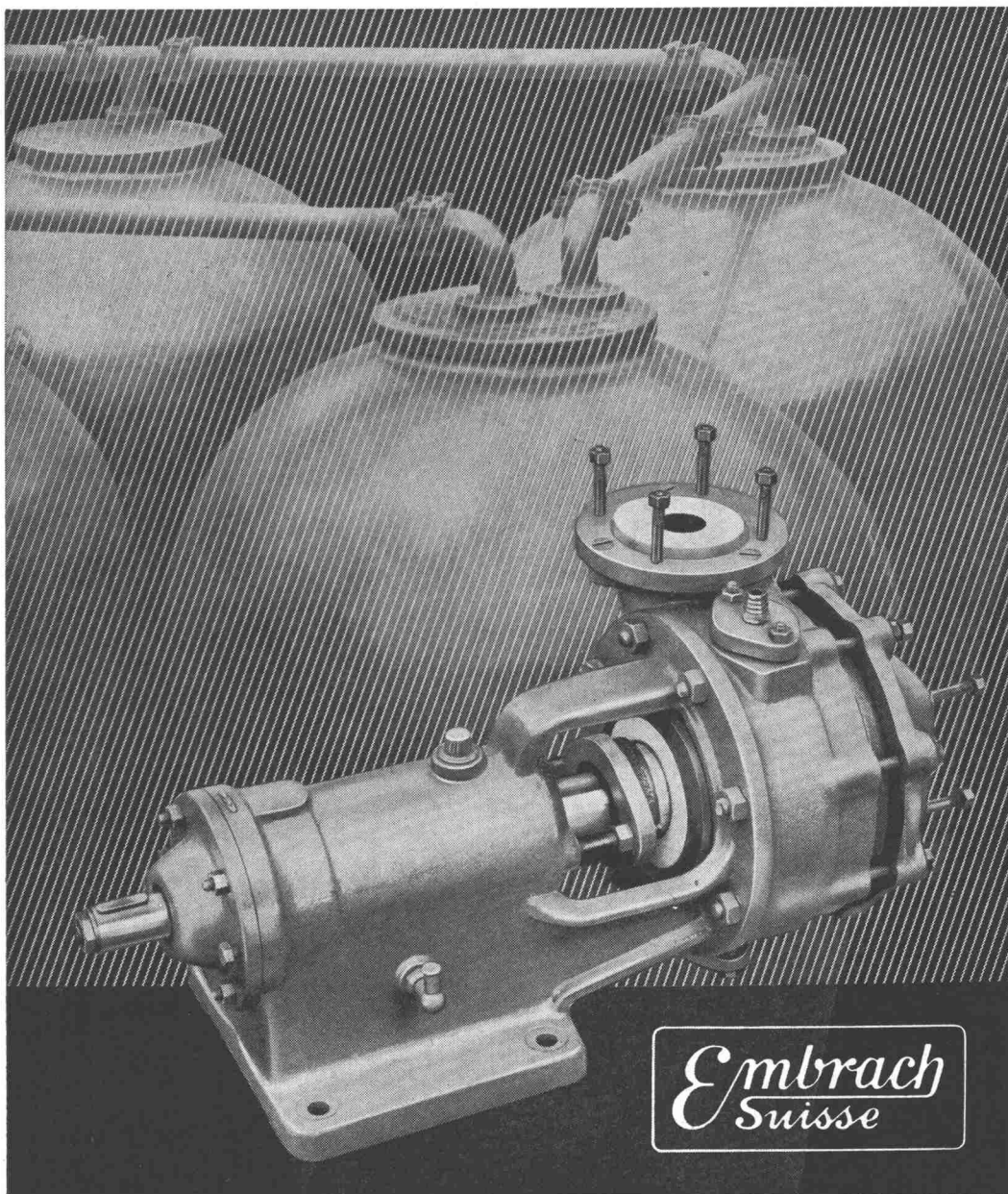
# Leca

Isolierbaustoff vielseitig • wirtschaftlich

Neu



AG HUNZIKER



*Embrach*  
*Suisse*

## **Säurebeständige Erzeugnisse**

in Steinzeug, Porzellan und Kunststoff

STEINZEUGFABRIK EMBRACH AG, EMBRACH

Tel. (051) 96 23 21



**Spezial**

**Baggerseile**

TRU-LAY-BRUGG  
Das Geheimnis der guten Qualität beruht  
auf den verwendeten Drähten mit hoher Festigkeit  
und der spannungsfreien Verseilung.

**Kabelwerke Brugg**



Kabelwerke Brugg AG Tel. 056-4 11 51



# SULZER



Gebrüder Sulzer heissen die Mitglieder des S.I.A.  
zu ihrer Tagung herzlich willkommen und wünschen ihnen  
einen angenehmen Aufenthalt in Winterthur.