

Objektyp: **Advertising**

Zeitschrift: **Schweizerische Bauzeitung**

Band (Jahr): **80 (1962)**

Heft 10

PDF erstellt am: **21.07.2024**

### **Nutzungsbedingungen**

Die ETH-Bibliothek ist Anbieterin der digitalisierten Zeitschriften. Sie besitzt keine Urheberrechte an den Inhalten der Zeitschriften. Die Rechte liegen in der Regel bei den Herausgebern. Die auf der Plattform e-periodica veröffentlichten Dokumente stehen für nicht-kommerzielle Zwecke in Lehre und Forschung sowie für die private Nutzung frei zur Verfügung. Einzelne Dateien oder Ausdrucke aus diesem Angebot können zusammen mit diesen Nutzungsbedingungen und den korrekten Herkunftsbezeichnungen weitergegeben werden. Das Veröffentlichen von Bildern in Print- und Online-Publikationen ist nur mit vorheriger Genehmigung der Rechteinhaber erlaubt. Die systematische Speicherung von Teilen des elektronischen Angebots auf anderen Servern bedarf ebenfalls des schriftlichen Einverständnisses der Rechteinhaber.

### **Haftungsausschluss**

Alle Angaben erfolgen ohne Gewähr für Vollständigkeit oder Richtigkeit. Es wird keine Haftung übernommen für Schäden durch die Verwendung von Informationen aus diesem Online-Angebot oder durch das Fehlen von Informationen. Dies gilt auch für Inhalte Dritter, die über dieses Angebot zugänglich sind.

Ein Dienst der *ETH-Bibliothek*  
ETH Zürich, Rämistrasse 101, 8092 Zürich, Schweiz, [www.library.ethz.ch](http://www.library.ethz.ch)

<http://www.e-periodica.ch>

# SCHWEIZERISCHE BAUZEITUNG

WOCHENSCHRIFT FÜR ARCHITEKTUR / INGENIEURWESEN / MASCHINENTECHNIK

REVUE POLYTECHNIQUE SUISSE

ORGAN DES S. I. A. SCHWEIZERISCHER INGENIEUR- UND ARCHITEKTEN-VEREIN  
UND DER G. E. P. GESELLSCHAFT EHEMAL. STUDIERENDER DER EIDG. TECHN. HOCHSCHULE  
GEGRÜNDET 1883 VON ING. A. WALDNER / HERAUSGEGEBEN VON ING. W. JEGHER

*Fenster*



*Kiefer Zürich*

**Tiefbohr- und Baugesellschaft AG. Zürich-Bern**

**Grundwasserfassungen • Schnellfilter System „Peter“**

Sondierbohrungen - Entnahme ungestörter Bodenproben - Bohr-Pressbetonpfähle  
Kernbohrungen im Fels - Injektionen - Druckluftarbeiten



**GUNIT UND SPRITZBETON  
INJEKTIONEN TIEFBOHRUNGEN  
PNEUMAT. BETONFÖRDERUNG**

**ING. MAX GREUTER CIE AG ZÜRICH + CHUR**

*Gebauer*  
**für alle Aufzüge**

A. K. GEBAUER & CIE. ZÜRICH 36 TELEPHON 33 21 65

**Verlag**

W. Jegher & A. Ostertag, Dianastrasse 5, Zürich 2 / Tel. 23 45 07 / Postcheck VIII 6110

Bürozeiten: Montag bis Freitag 7—12 Uhr und 13.45—17.30 Uhr. Samstags geschlossen.

Postadresse:

Schweiz. Bauzeitung, Postfach Zürich 89

**Bezugspreise**

Einzelheft Fr. 1.80 — Abonnements:

	12 Monate	6 Monate	3 Monate
Schweiz	70.—	35.—	17.50
Ausland	76.—	38.—	19.—

Für Mitglieder des S. I. A., der GEP und des Schweiz. Technischen Verbandes sowie für Studierende der ETH, der EPUL und schweiz. staatl. Technischer Mittelschulen ermässigte Preiskategorien nach Tarif.

**Anzeigenverwaltung**

Mosse-Annoncen AG., Zürich 1, Limmatquai 94 / Tel. 24 26 00 / Postcheck VIII 1027

**INHALT**

Industrieanlagen der Firma Gebr. Sulzer in Oberwinterthur: Die Krane. Von A. Müller . . . . . 157\*

Die Weltkraftkonferenz und ihre Teiltagung in der Schweiz. Von E. H. Etienne . . . . . 161

Zwei Einfamilienhäuser in Zürich. Arch. B. Giacometti . . . . . 162\*

Oelfüllanlage für grosse Tanker auf künstlicher Insel . . . . . 166\*

Betonieren mit Abbindeverzögerern. Von G. Gruner . . . . . 167\*

**Buchbesprechungen**

Einführung in die technische Mechanik, von I. Szabó. Lehrbuch der Bergbaukunde, von C. H. Fritzsche. Neuerscheinungen . . . . . 169

**Nekrologe**

Leopold Pasching. Joseph-Marie Wiget. Hans Fischer . . . . . 170

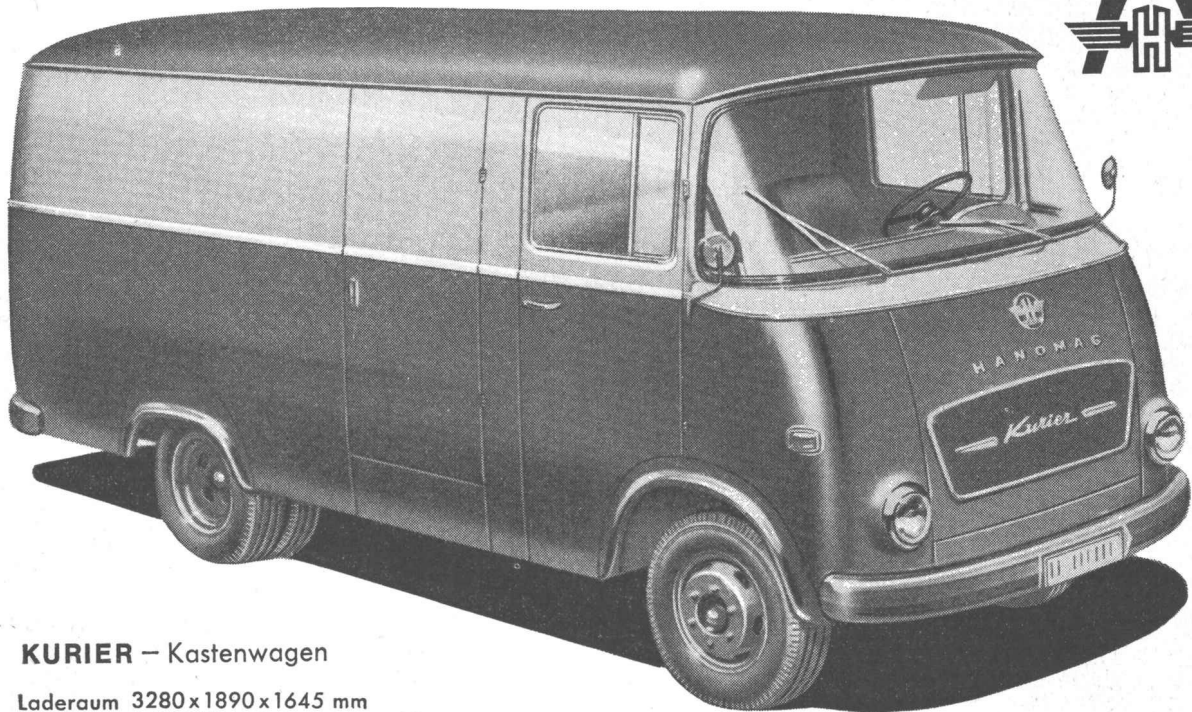
**Wettbewerbe**

Hallenbad in Luzern. Kirchliche Bauten der evangelisch-reform. Kirchengemeinde Dürrenast-Thun . . . . . 170

**Ankündigungen**

Verband Schweiz. Abwasserfachleute. Internationaler Kongress für Lärmbekämpfung. Vortragskalender . . . 170

# Mehr Leistung mit **HANOMAG**

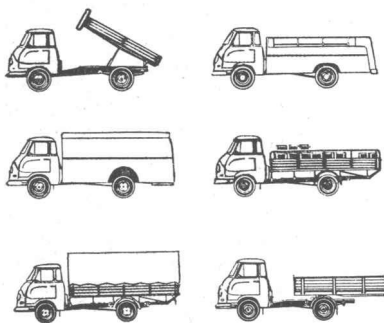


## **KURIER** – Kastenwagen

Laderaum 3280x1890x1645 mm  
 Nutzlast ca. 1400 kg  
 Radstand 2900 mm  
 Gesamtlänge 5340 mm

## Wendig und leistungsfähig

Aufbauten auf HANOMAG-Fahrgestellen



besonders geeignet für den schnellen Stadtverkehr. Der elastische Motor aus der berühmten 100 000-Serie der HANOMAG-Dieselmotoren. Auf den ersten Blick besticht die moderne Form des Frontlenkers mit der Vollrund-sicht. Dazu noch der Kom-

fort: Voll- und sperrsyn-chronisiertes Getriebe mit Lenkradschaltung, einzeln verstellbare Sitze, grosser Laderaum.

Brauchen Sie einen wirt-schaftlichen Schnell-Last-wagen – so prüfen Sie zuerst den HANOMAG.

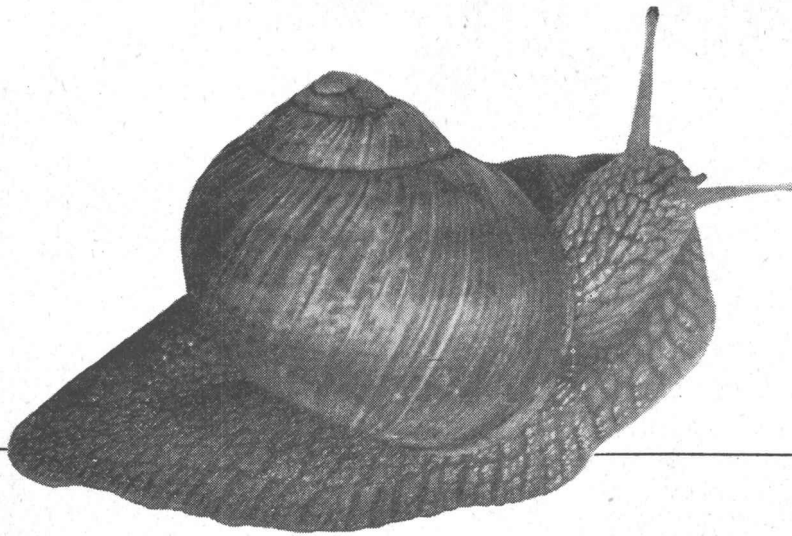
Generalvertretung für die ganze Schweiz

# ALFAG

Ersatzteillager Service  
 und modernste Reparaturwerkstätte

Aktiengesellschaft für Fahrzeuge  
 Schlieren-Zürich Bernstrasse 33  
 Tel. 051 98 61 61 Telegr. Manalfag





# BARRALENT

für Abbinde-Verzögerung  
nach Wunsch

**BARRALENT ist unentbehrlich bei: fugenlosen Grossflächen (Kunsteis- und Rollschuhbahnen, Rampen, Hallendecken usw.); Betonierung von Objekten mit grosser Kubatur in einem Zug (Träger, Brücken im Freivorbau usw.); Betonierungen im Sommer; Transportbeton auf langen Strecken; Bodenverfestigungen**

Rufen Sie ☎ 051 522 211  
Unsere Ingenieure stehen zur Verfügung



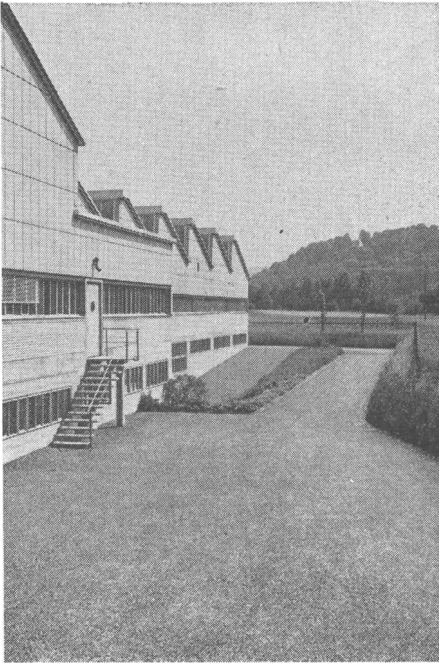
**MEYNADIER + CIE AG**

Zürich Vulkanstr. 110 Tel. 051/52 22 11 Bern Chur Lausanne Locarno Luzern Sitten

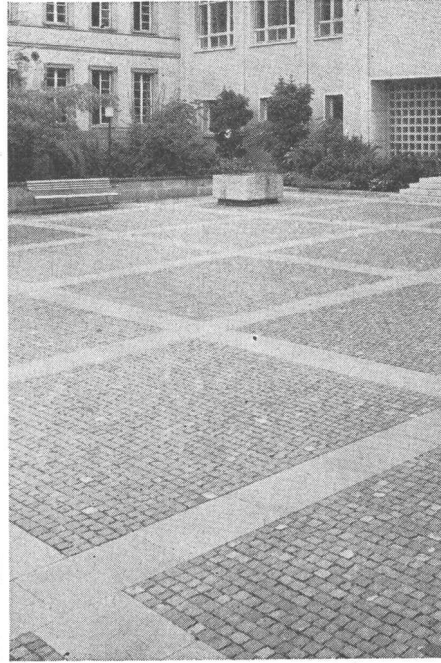


# Stuag

für Strassenbau und Umgebungsarbeiten

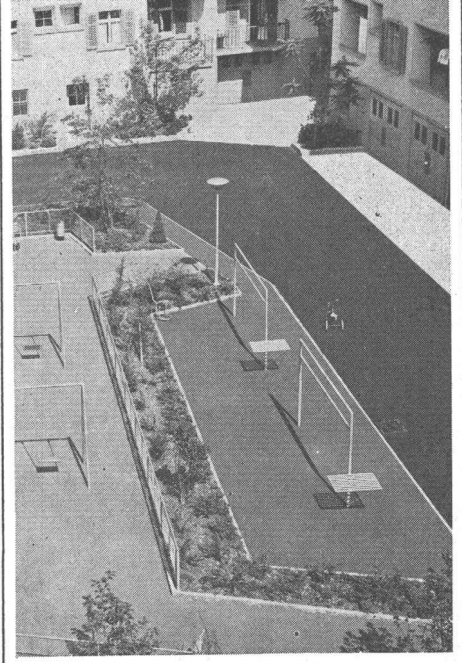


Beispiele



gepflegter,

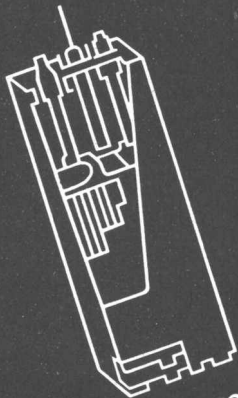
fachgemäss und sorgfältig



ausgeführter Arbeiten

# OERLIKON-PAM

die neue stationäre Röhrenplatten-Batterie  
im Kraftwerk



Accumulatoren-Fabrik Oerlikon Zürich 50

Wir senden Ihnen gerne Prospekte und technische Unterlagen

# BETONPLAST-K

Zusatzmittel zur Verbesserung von Massenstein-  
Konstruktions- und Sichtbeton mit nur 0,15%

Die Eigenschaften eines guten Betons lassen sich in folgenden Punkten zusammenfassen:

1. gute Verarbeitbarkeit
2. hohe Festigkeit, d. h. möglichst niedriger Wasserzementfaktor
3. gute Dichtigkeit

Diese Anforderungen liessen sich aber bisher ausser bei sehr hohem Zementgehalt nicht gleichzeitig erfüllen. Ein Beton mit guten Festigkeitseigenschaften lässt sich durch Verwendung grosskörniger Zuschläge herstellen, ist aber in der Verarbeitung sehr sperrig, ein leicht verarbeitbarer Beton dagegen mit höherem Sandgehalt benötigt mehr Anmachwasser und hat demzufolge geringere Festigkeit.

Die Mängel des normalen Betons sind allgemein auf einen

## Ueberschuss an Anmachwasser

zurückzuführen. Dies bewirkt verringerte Festigkeiten – verminderte Dichtigkeit – erhöhte Entmischbarkeit.

Die Ursache dieser Verschlechterung des Betons liegt in der Ausflockung des Zementes im Anmachwasser. Dadurch entsteht eine Scheidung zwischen Zement und Wasser, indem sich die Zementflocken in den Hohlräumen absetzen und Sedimente bilden, d. h. der Zementkitt ist nicht mehr gleichmässig im Betongefüge verteilt, und das Anmachwasser verdunstet unter Zurücklassung von Grobporen.

## Die Verbesserung durch BETONPLAST

wird herbeigeführt durch:

### Herabsetzung des Wassergehaltes

indem BETONPLAST eine Verminderung der Oberflächenspannung der Anmachflüssigkeit verursacht. Dies bewirkt weiter:

### Vermeidung von Flockenbildung der Zementteilchen

da BETONPLAST einen dispergierenden Einfluss auf den Zement ausübt, d. h. die Zementteilchen bleiben infolge ihrer gleichmässigen Verteilung in der Anmachflüssigkeit suspendiert.

**Vermeidung von Schlamm-schichtbildung und Bildung von Trennungsfugen** und dadurch Vermeidung undichter Stellen mit wenig Festigkeit, die Ausgangspunkte zu weiteren Zerstörungen an Bauwerken darstellen.

**Erhöhung der Festigkeit** weil bei Verwendung von BETONPLAST der Wasserzusatz entsprechend vermindert wird.

Verlangen Sie Prospekte und Bauplatzberatung:

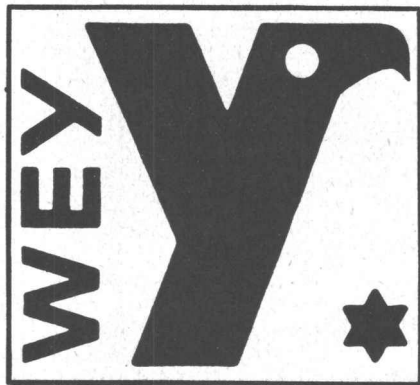
**WEY BAUSTOFF-CHEMIE AG ZÜRICH**

Ueberlandstrasse 14

Telephon (051) 48 11 42

Telex 53 308

-Qualitätsprodukte sind rationell



Für moderne  
Küchenlüftung

# Bahco Silent

Leise laufender, aerodynamisch und formschön gebauter Ventilator für die Entlüftung von Haushaltsküchen, Badezimmern, W.C., Büros etc.

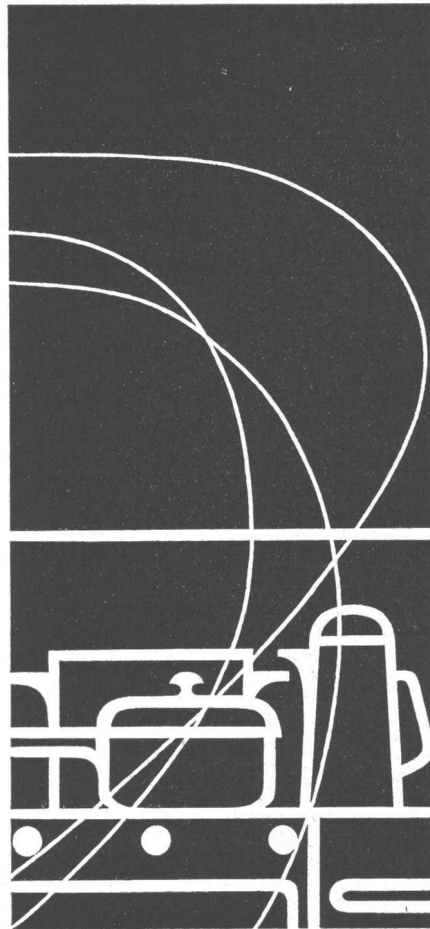
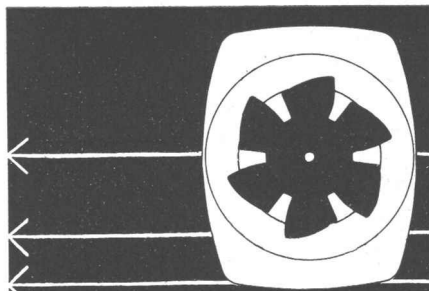
**Nie mehr Kochgerüche in Wohnräumen und Treppenhäusern!**

Für Mauer- und Fenstereinbau.  
Fr. 186.-; Abschlussgitter Fr. 9.35,  
Fensterzubehör Fr. 30.- Verkauf  
durch die Installationsfirmen.

Prospekte und Auskunft  
durch die Generalvertretung:

**Walter Widmann AG**

Löwenstrasse 20, Zürich 1  
Telephon (051) 27 39 96

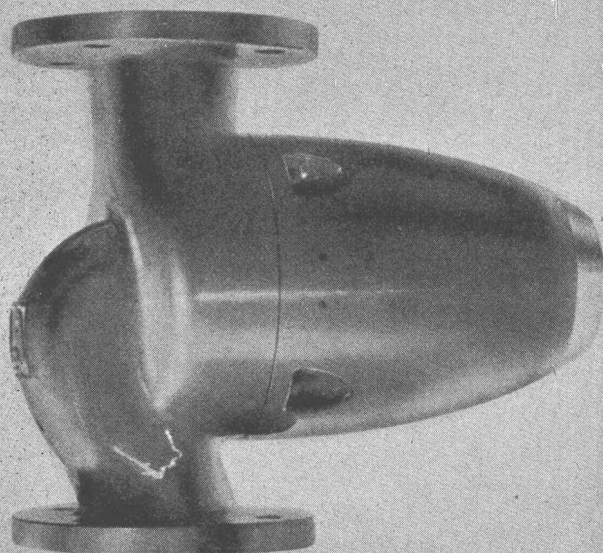


# perfecta

die weitestverbreitete stopfbüchlose Umwälzpumpe  
der Welt verbessert auch Ihre Heizung



K. Rütchi Pumpenbau Brugg Schweiz

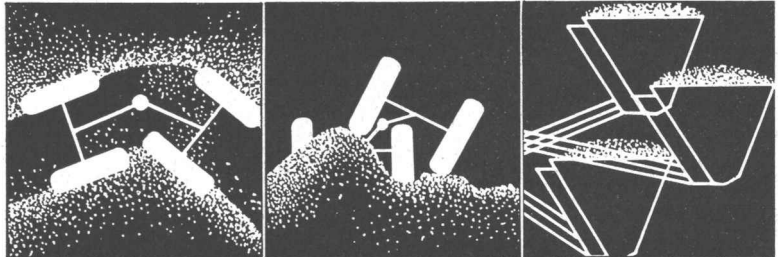




# Scoopmobile



## Kennen Sie die überragenden Scoopmobile-Vorteile?



1. Exklusive Zentral-Gelenksteuerung für leichteres, präziseres und rascheres Manövrieren.
2. Selbst beim Befahren von grossen Unebenheiten bleiben alle 4 Antriebsräder am Boden. Kein Schleudern der Räder.
3. Volle Ausnützung der Schaufel-Kapazität bei jeder Stellung der Schaufel: Minimaler Schüttverlust, rationelleres Arbeiten.

RS-1

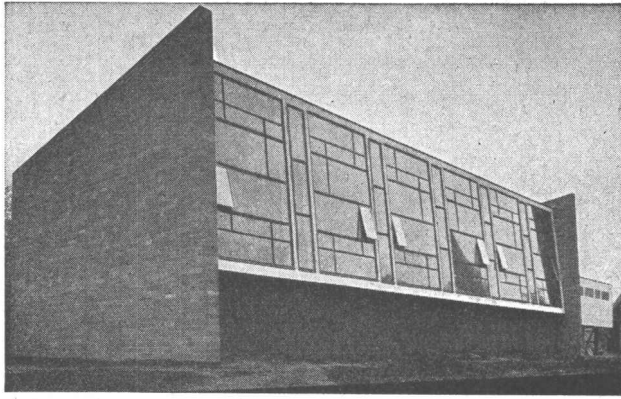
Auf immer mehr Baustellen und Kiesgruben der Schweiz finden Sie heute den Schaufel-lader Scoopmobile. Kein Wunder: Scoopmobile hält den Rekord in Lade-

geschwindigkeit und voller Ausnützung der Schaufelkapazität. Verlangen Sie bitte unseren aufschlussreichen, illustrierten Prospekt und überzeugen Sie sich selbst

von den vielen wesentlichen, zum Teil exklusiven Scoopmobile-Vorzügen. Modelle mit Schaufelinhalt von 1000 bis 4500 l.

# NOTZ

Verkauf und Service  
Notz & Co. AG, Biel  
Abt. Roadco  
Tel. 032 / 255 22



# Mipolam Kunststoff- Fenster

**Mipolam Kunststoff-Fenster VERWO** – die moderne Lösung für moderne Bauten. Seit Jahren bewährt und für repräsentatives Bauen begehrt. Die besonderen Vorteile:

- Grosse Stabilität
- keine Malerarbeit
- witterungsbeständig
- Verbundverglasung
- vorzügliche Abdichtung
- gute Wärme-Isolierung
- starke Schalldämpfung
- lichtechte Farben
- keine Unterhaltskosten
- leichte Reinigung.

**Mipolam Kunststoff-Fenster VERWO** – Kunststoffprofile von technisch und ästhetisch vollendeter Form, fugenlos über Vierkant-Stahlrohre gezogen. Für alle Flügeltypen, in verschiedenen Farben, Profilierungen und Dimensionen. Bitte Prospekt verlangen.

# VERWO

VERWO A.G. PFÄFFIKON SZ TELEFON 055 / 54455



## KX-Druckknopfschalter mit Steckdose Typ 12

Wenn ein Unterputzschalter oder eine Unterputzsteckdose durch eine Zweierkombination zu ersetzen ist, braucht man nicht erst die Wand auszubrechen.

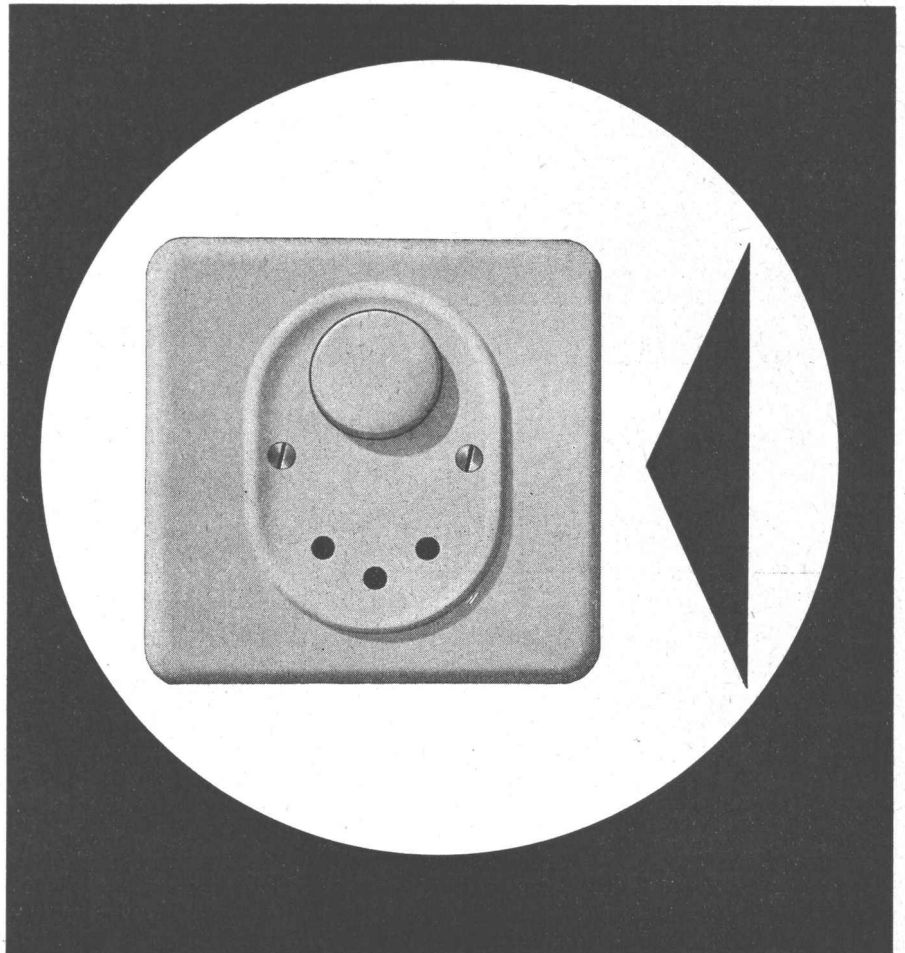
KX mit Steckdose ist nun auch als platzsparende «Einerkombination» erhältlich, die in jeden Einbaukasten Grösse I montiert werden kann.

Der Steckdosenteil wird normalerweise mit festmontierter Nullungsverbindung geliefert.

Wir senden Ihnen gerne den neuen Spezialprospekt und Muster.

Xamax AG Zürich 50-Oerlikon  
Telefon (051) 46 64 84

**XAMAX**





# SULZER

## Zentrifugalpumpen

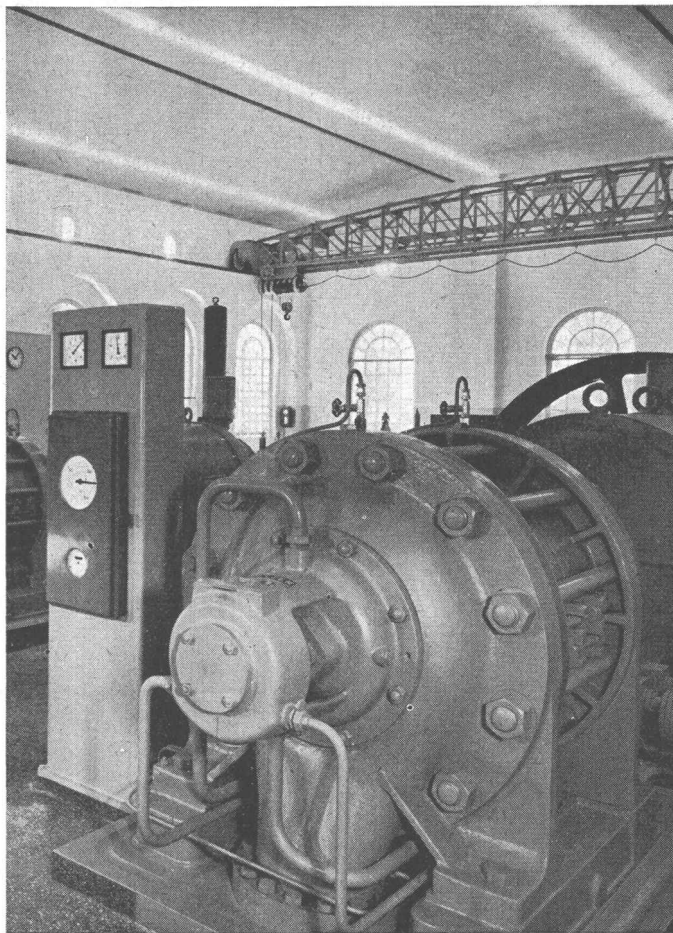
vertikaler und horizontaler Bauart für

## Wasserversorgungen


jeder Art und Grösse

Wir übernehmen — in Zusammenarbeit mit dem vom Bauherrn beauftragten Ingenieurbüro — die Planung, Ausführung und Montage von Pumpstationen und pumpenregelten Schnellfilteranlagen für Wasserversorgungen.

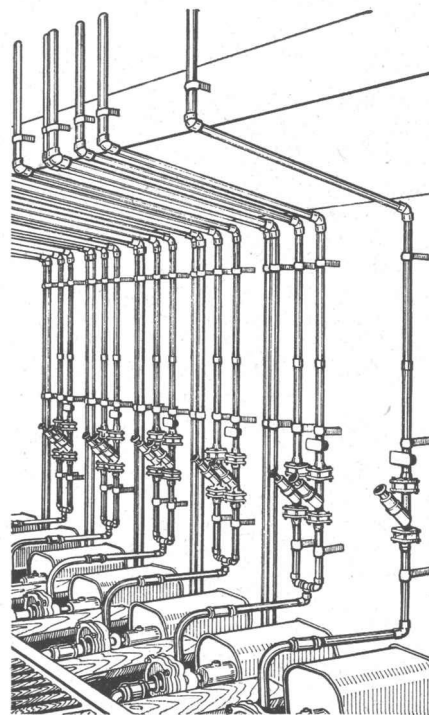
Gebrüder Sulzer, Aktiengesellschaft  
Winterthur, Schweiz

An illustration of a man in a suit carrying a large roll of WOPAVIN pipe on his shoulder. The pipe is shown in a perspective view, extending from the man towards the right. A circular logo for 'WORBLA A.G. PAPIERMÜHLE-BERN' is overlaid on the illustration.

**Verwenden Sie  
für Industrie-  
leitungen**



WOPAVIN-Rohre haben sich bereits in den verschiedensten Industrien ausgezeichnet bewährt. Armaturen und Fittings in Hart-PVC sind auf unsere Rohre abgestimmt. Gratis erhalten Sie unsere ausführliche Preisliste und verschiedene Broschüren über Kunststoffe. Vertretung von WOPAVIN-Hart-PVC:



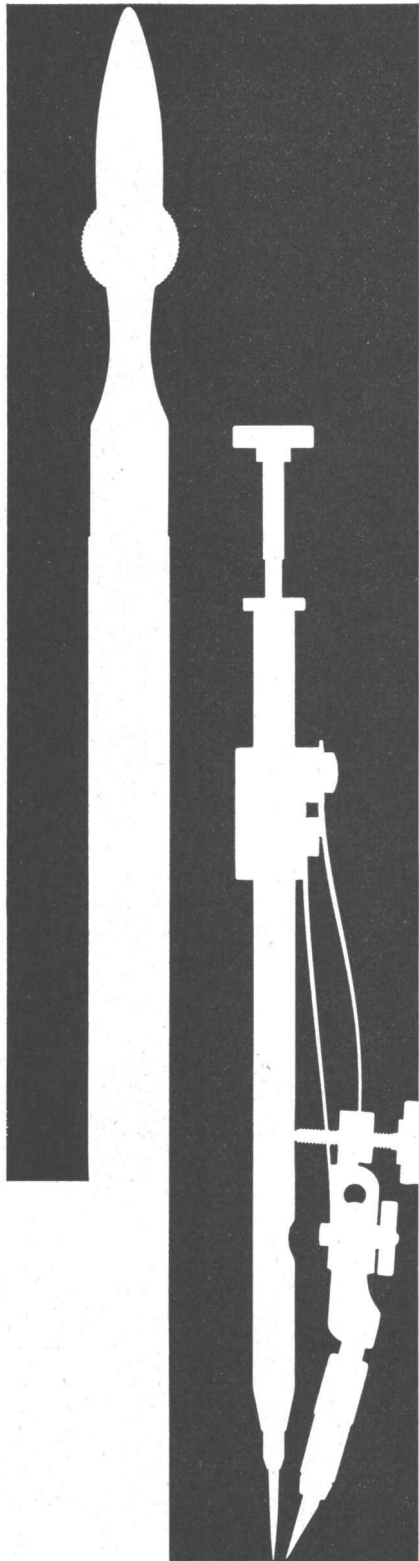
**Otto Kuenzi AG**

Bern, Laupenstrasse 4

Telephon (031) 3 66 65



Kern & Co. AG Aarau



### Kern Reisszeug-Neuheiten

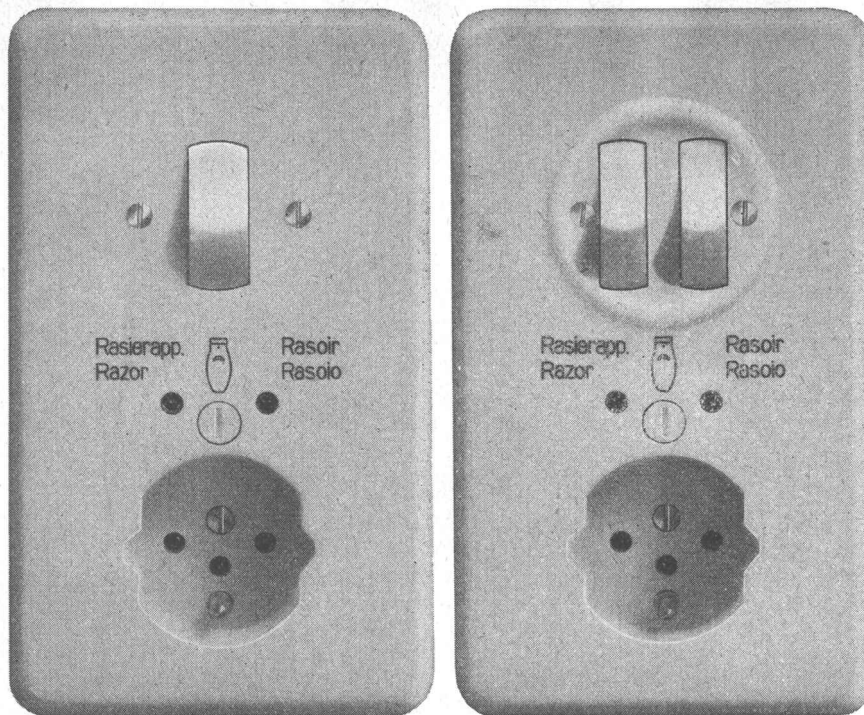
Formschöne, praktische Metalletuis für die meisten hartverchromten Präzisionsreisszeuge.

Handreissfedern mit Hartmetallspitzen, praktisch abnützungsfrei auch auf Kunststoff-Folien.

# zeitgemäss bauen

solomatic Raff- und Rollstoren			
alu-color Aluminiumrollladen			
Jalousieladen			
Sonnenstoren			
Stoffrouleaux			
Holz- und Stahlblechrollladen			
Roll- und Scherengitter			
Kipp- und Schwenktore			
Verdunkelungsanlagen			
holoplast Trennwände			
<b>mit</b>			
<b>GRIESSER</b>			
Aadorf 052 4 71 12			
Basel 061 34 63 63			
Bern 031 2 26 42			
Genève 022 33 82 04			
Lausanne 021 26 18 40			
Lugano 091 3 44 31			
Luzern 041 2 72 42			
St. Gallen 071 23 14 76			
Zürich 051 23 73 98			

Verschiedene unserer Modelle wurden mit der  
 Anerkennungskunde «Die gute Form» ausgezeichnet.



Wippenschalter,  
 Rasiersteckdose und  
 Steckdose mit  
 Schutzkontakt  
 kombiniert,  
 für Unterputzmontage

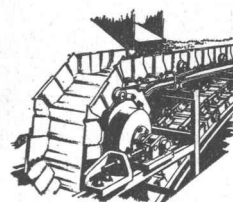
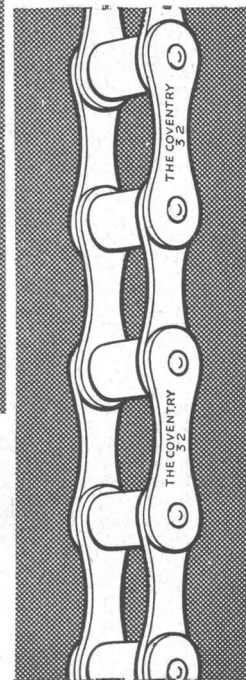
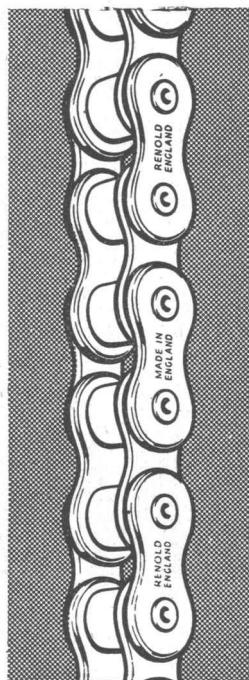
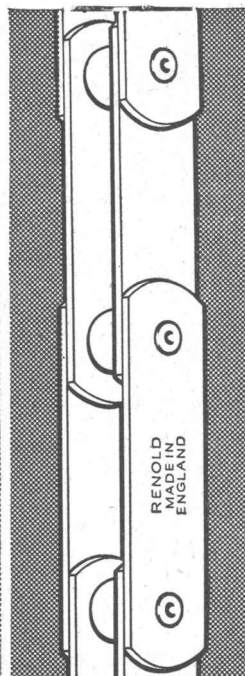
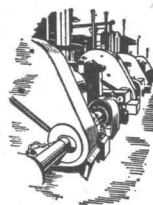
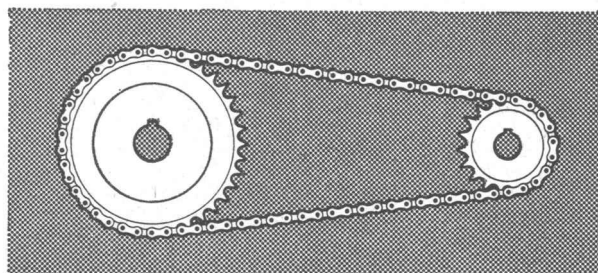


7541/76023 SPR Pml mit Isolier-  
 presstoff Abdeckplatte crème-  
 weiss (Farbe 61) oder  
 elfenbeinfarbig (Farbe 62)

7140/76023 SPR Pml  
 mit Isolierpresstoff  
 Abdeckplatte crème-weiss  
 (Farbe 61)  
 oder elfenbeinfarbig  
 (Farbe 62)

Grösse I-I Pml 86 x 146 mm

## Adolf Feller AG Horgen



# RENOLD

der ERSTE Name  
 in Präzisionsketten

Ab Lager des Vertreters für die Schweiz:

**W. EMIL KUNZ**  
 Gotthardstrasse 21  
 ZÜRICH 27  
 Tel (051) 27 30 57

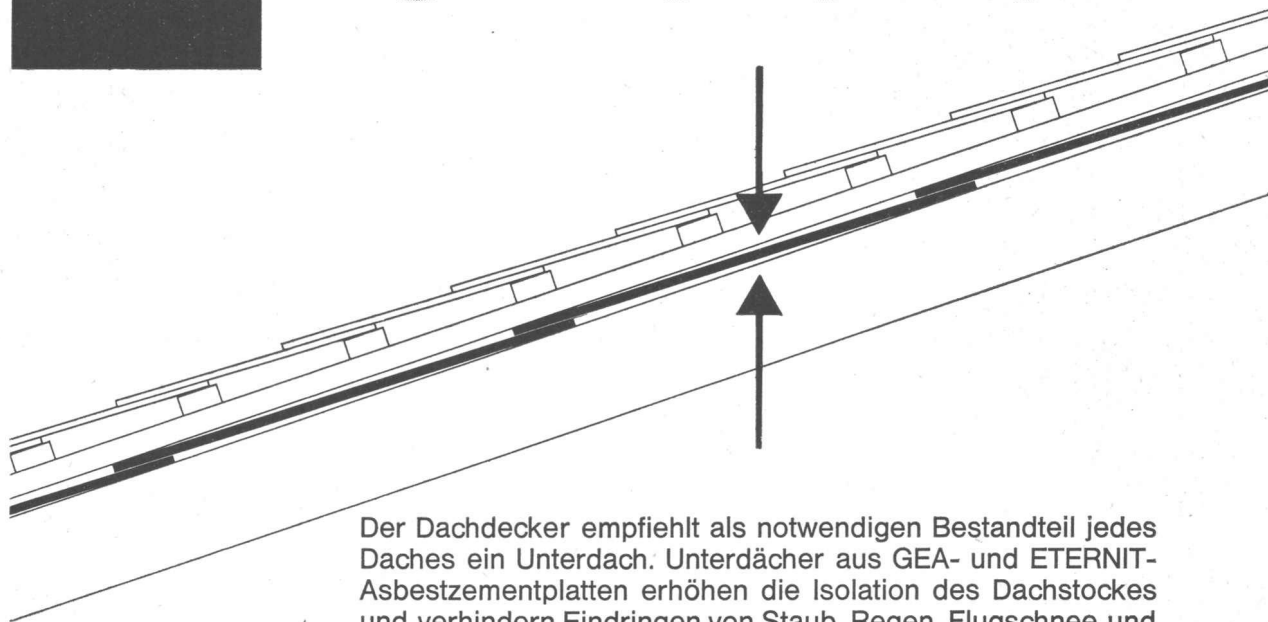


RENOLD CHAINS LIMITED MANCHESTER  
 VERTRETUNGEN: IN DER GANZEN WELT



Eternit

# Unterdach



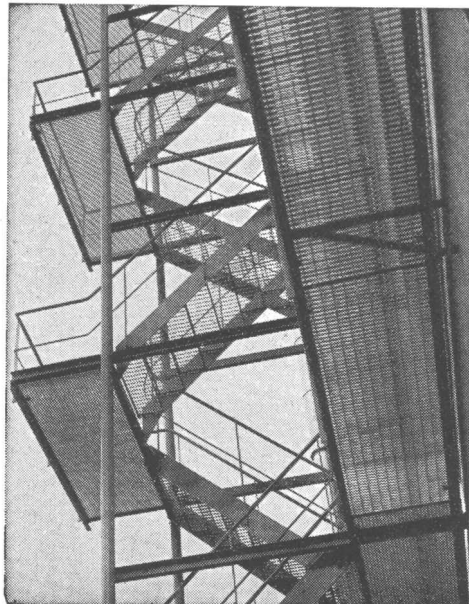
Der Dachdecker empfiehlt als notwendigen Bestandteil jedes Daches ein Unterdach. Unterdächer aus GEA- und ETERNIT-Asbestzementplatten erhöhen die Isolation des Dachstockes und verhindern Eindringen von Staub, Regen, Flugschnee und Rückschwallwasser.

Als nicht brennbares Material vermindern ETERNIT-Unterdächer die Brandgefahr. Sie sind einfach und rasch verlegt.  
ETERNIT AG Niederurnen GL Tel. 058 4 15 55

TEL. 051/933232

WALLISELLEN-ZH

SIEGFRIED **Keller** AG



### Treppenstufen und Podeste

Begeh- und befahrbare Roste  
Abdeckungen

Sämtliche Gitterrostkonstruktionen  
System WEMA

«WIPPERMANN»

Präzisions-Rollenketten-  
Antriebe

für hohe Ansprüche



Komplette  
Antriebe ab Lager

Verlangen Sie Katalog 160 B

**WILH. PLÜSS ZÜRICH 1**

Talstraße 66 Telefon (051) 2752 01/2727 80 Postfach Zürich 39



## VON ROLL

im Dienste  
des Bahnbaues

### Eisenbahnmaterial

Weichen  
Kreuzungen

Schienenbefestigungsmittel  
Zahnstangen aller Systeme  
Drehscheiben  
Schiebebahnen  
Krane und Verladeanlagen  
Prellböcke  
Rangierwinden

Armaturen  
für Fahrleitungen

Gesenkschmiedestücke  
Schrauben und Gussstücke  
für Schienenfahrzeuge

VON ROLL Bern

349



## SchenkerStoren

Vitra-Flex

Die bewährte Store für Doppelverglasungs-  
fenster

Beliebige Lamellenverstellung

Grosse Farbwahl

Zuverlässige Getriebebedienung

Storenfabrik

Emil Schenker AG., Schönenwerd

Telephon (064) 3 13 52

Filialen in: Basel, Bern, Genf, Lausanne, Lugano, Luzern, Solothurn, St. Gallen, Winterthur, Zürich



# VELUX

das ideale, allen Ansprüchen dienende

## Dachflächenfenster

Für den Dachwohnraum  
in Alt- und Neubauten

Maximale Ausnützung  
von Licht, Luft und Sonne

Bequemste Putzmöglichkeit  
innen, aussen und zwischen  
den Scheiben



A. Kully AG. Glasdachwerke Olten Tel. 062 5 39 01 - 02

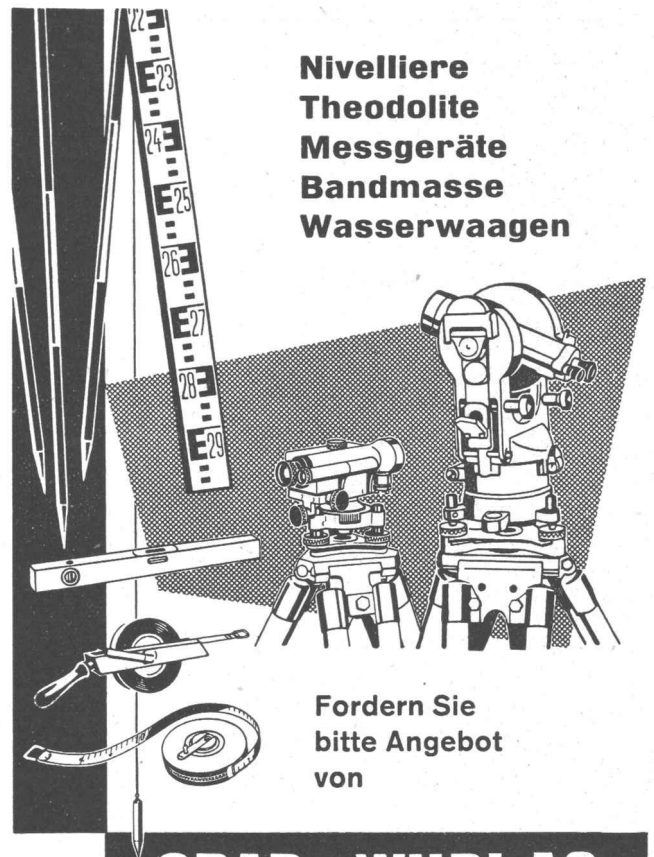


## TECTA ARMIERUNGSNETZE

nur hinlegen und fertig!

Der Baumeister sieht bald,  
was sich einsparen lässt an Zeit  
und an teuren Arbeitskräften

Aufklärungsschrift mit Berechnungstabellen durch  
TEKTONIK AG. ZÜRICH  
Buckhauserstr. 40, Tel. (051) 54 83 83



Nivelliere  
Theodolite  
Messgeräte  
Bandmasse  
Wasserwaagen

Fordern Sie  
bitte Angebot  
von

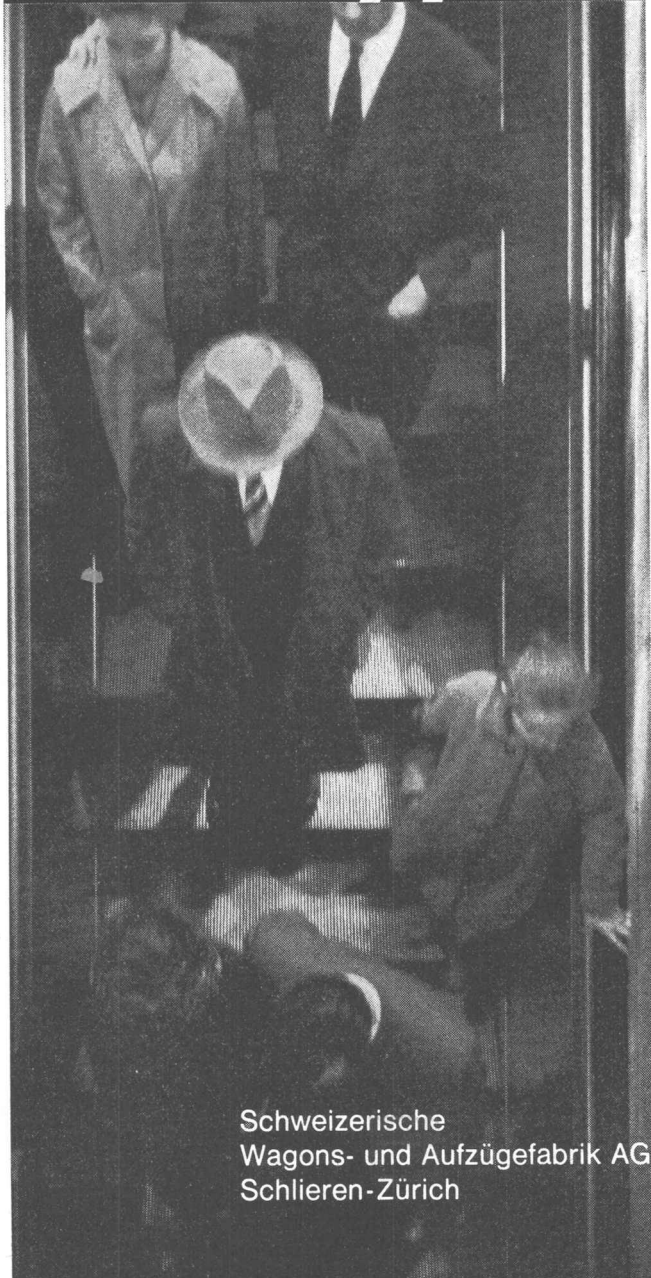
**GRAB & WILDI AG**  
URDORF und ZÜRICH

Schnell und sicher mit Schlieren

# Schlieren

Schlieren-Rolltreppen mit Stufenbreiten von 105 Zentimetern transportieren stündlich 9000 Personen. Rolltreppen ordnen den Verkehr und führen die Fahrgäste bequem und sicher auf- und abwärts. Die Aufzug- und Rolltreppenfachleute in Schlieren haben Erfahrung!

# Rolltreppen



Schweizerische  
Wagons- und Aufzügefabrik AG  
Schlieren-Zürich

## Wir stellen vor:



**Herr Brändli,  
Geschäftsführer:**  
individuelle Beratung,  
besorgt für  
fachgerechte Ausführung  
in der ganzen Schweiz.



**Herr Schmid,  
technischer Berater:**  
mit grosser Erfahrung,  
jederzeit und  
überall einsatzbereit.



**Herr Diggelmann,  
Chef der Administration:**  
termingerechte  
Erledigung aller Arbeiten  
durch unsere  
Spezialisten-Equipen.



**Herr Jahn,  
technischer Leiter:**  
für die Lösung auch  
schwierigster Fugen- und  
Kittprobleme.

**Neutraler Beratungs- und Ausführungsdienst**

Fugenverguss- und Kittarbeiten  
Abdichtungen mit werkgeschulten Equipen und  
einem modernen Maschinen- und Fahrzeugpark

# ISOTECH AG

Hegmattenstrasse 20  
Oberwinterthur  
Telefon 052/718 04

## Euclid C-6 Raupentraktor



mit **CK**  
zum  
**Erfolg**



Die verblüffende Leistung dieses Euclid Bulldozers begeistert die Fachleute in aller Welt. Er gewährleistet maximale Schnelligkeit und Wendigkeit unter allen Arbeitsbedingungen. Die wichtigsten Daten: 217 PS Dieselmotor, Allison-Drehmomentwandler, vollhydraulisches Getriebe, Raupenkette auf 7 Rollen laufend, max. Zughakenleistung 36 to., Gewicht 19,2 to. Verlangen Sie vor dem Ankauf eines Bulldozers unbedingt eine C-6 Gratisvorführung! Charles Keller Wallisellen, Tel. 051/93 39 33

fischer corso



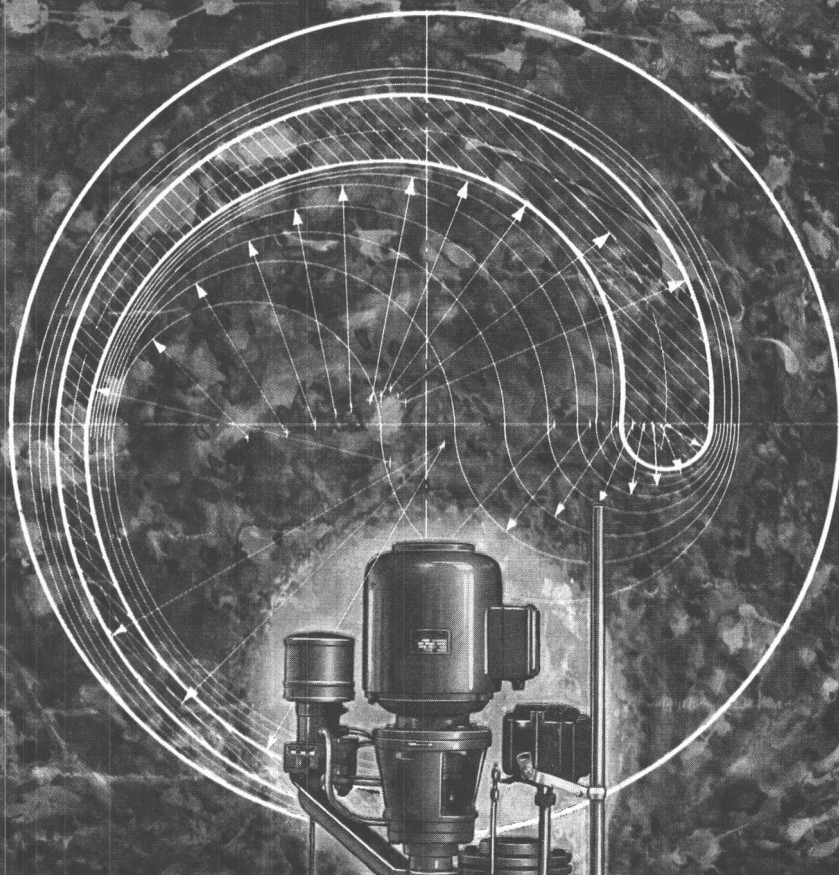
# Charles Keller Baumaschinen



»JUNG«

vollautomatische Fäkalien-Hebeanlagen

zugelassen  
unter  
Prüfzeichen  
PA-I-315



**Wo ist eine vollautomatische  
„JUNG“-Fäkalien-Hebeanlage  
einzubauen ?**

In „Technische Bestimmungen für den Bau und Betrieb von Grundstücksentwässerungsanlagen DIN 1986, Blatt 1, Ziffer 12.2 vom September 1953“ heißt es:

„Liegen die Kellerräume oder die Grundstücksflächen so tief, daß sie nicht unmittelbar nach dem Straßenkanal entwässert werden können, so muß die Entwässerung durch allgemein zugelassene Hebeanlagen bewirkt werden. Die Sammlung der Abwässer muß in geschlossenen Kesseln erfolgen. Druckkesselanlagen und ähnliche müssen frei stehen, so daß Undichtigkeiten sofort bemerkt werden können.“

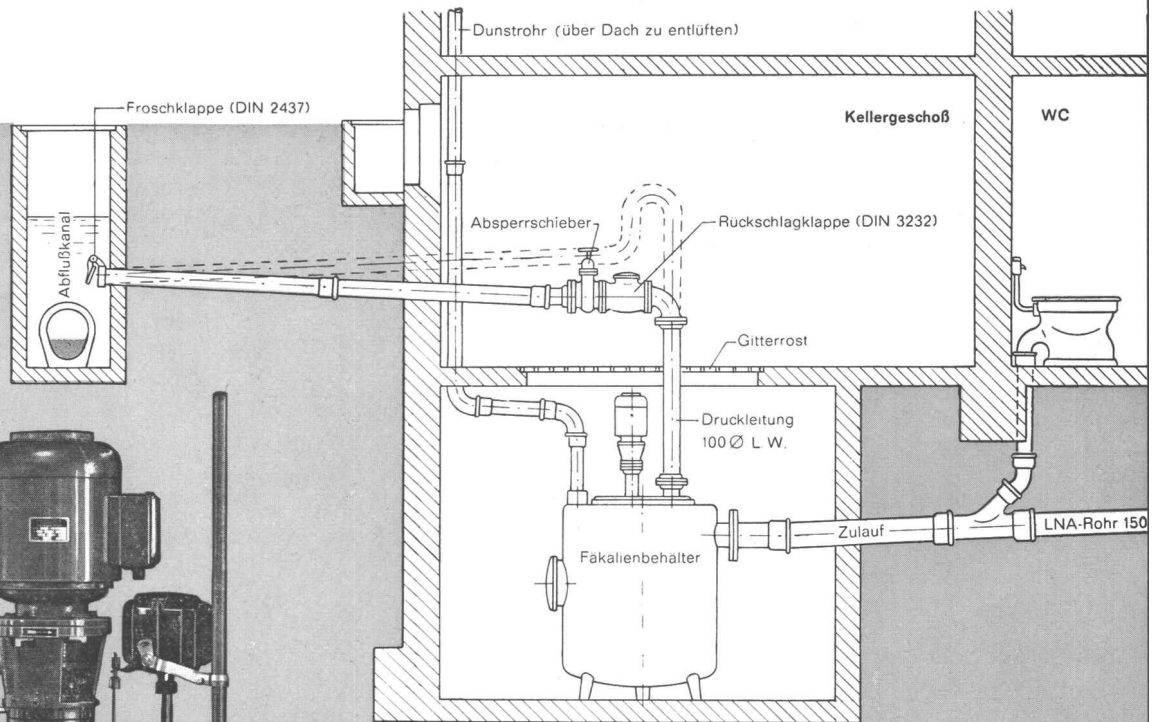
„JUNG“-Fäkalien-Hebeanlagen, zugelassen unter dem Prüfzeichen PA-I-315, entsprechen diesen Vorschriften. Außerhalb von Gebäuden können Abwässer und Fäkalien in Betongruben gesammelt werden. Hierfür ist die Type PS 180 zur Hebung einzusetzen.



»JUNG«

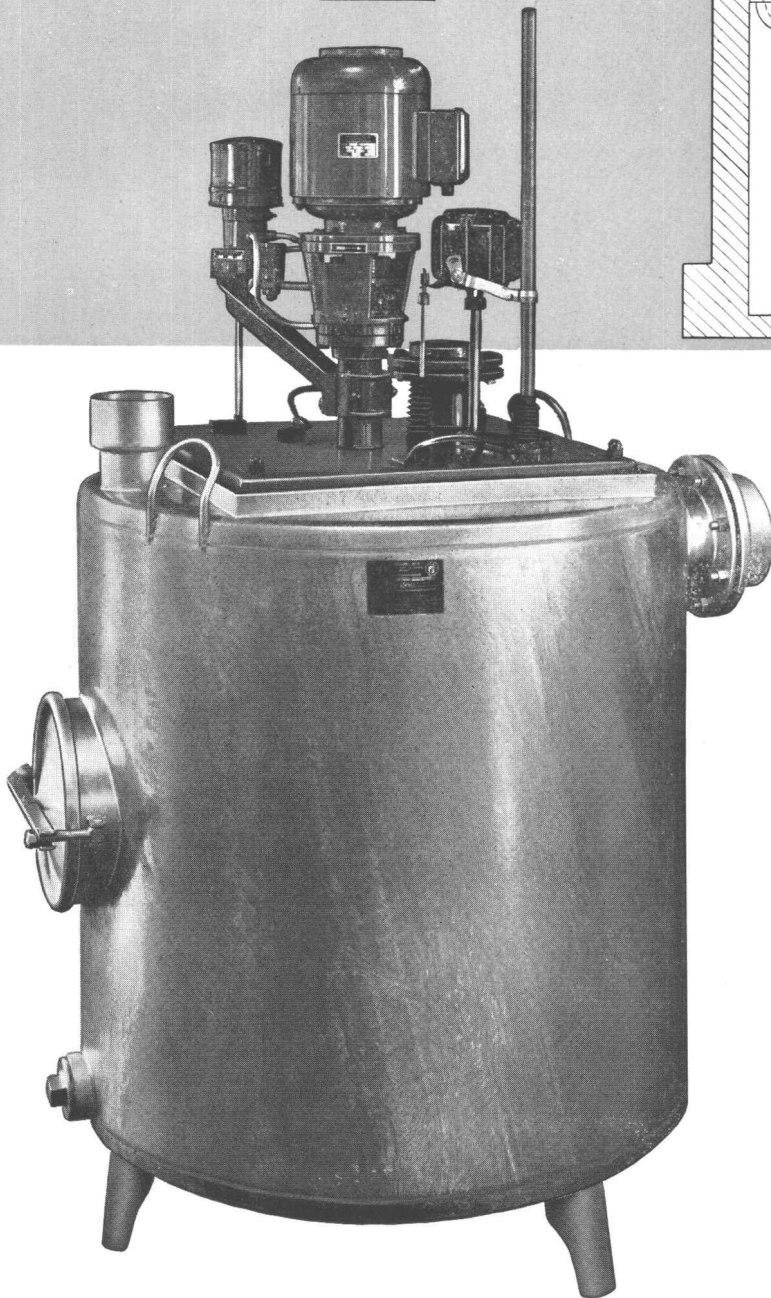
## vollautomatische Fäkalien-Hebeanlagen

Zulauf  
in Sammelbehälter  
innerhalb  
von Gebäuden



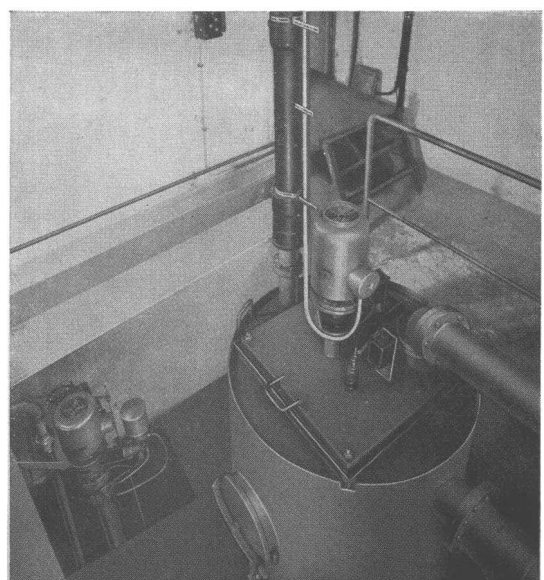
### Abwasserbeseitigung - kein Problem!

Die Beseitigung des ständig steigenden Abwasseranfalles in den Wohn- und Industriegebieten der Städte und Gemeinden mit Folgen von Geruchsbelästigung und schädlicher Einwirkung auf die Gesundheit der Menschen ist heute kein Problem mehr. Nach den 1953 erlassenen Bestimmungen über Grundstücksentwässerungsanlagen (siehe 1. Seite) werden „JUNG“-Fäkalien-Hebeanlagen gebaut, die sich wegen ihrer hohen Leistung und Wirtschaftlichkeit überall gut bewährt haben. Die hier abgebildete Type PS 170 ist zur Aufstellung innerhalb von Gebäuden bestimmt. Sie arbeitet völlig geruchfrei.



Diese vollautomatisch arbeitende Hebeanlage wird als komplettes Aggregat einschließlich Sammelbehälter (ca. 1 cbm Inhalt), innen und außen feuerverzinkt, geliefert. Bei Stromausfall oder sonstigen Betriebsstörungen tritt eine Signalanlage in Tätigkeit.

Vollautomatische „JUNG“-Fäkalien-Hebeanlage  
in einem westdeutschen Textil-Kaufhaus





So urteilt  
die Praxis  
über

## »JUNG« -Fäkalien-Hebeanlagen

Luisen-Schänke  
Inh. W. Scheerenberg,  
Düsseldorf

Für die Hebung der in unserem Restaurationsbetrieb anfallenden Abwässer und Fäkalien haben wir eine JUNG-Fäkalien-Hebeanlage PS 170 seit dem 13.12.1954 in Betrieb. Wir können Ihnen bestätigen, daß Ihre Anlage seit dieser Zeit störungsfrei und ohne Wartung Ihren Dienst versehen hat. Mit der Funktion der Hebeanlage sind wir voll zufrieden.

... hiermit möchten wir unsere vollste Zufriedenheit zu der von Ihnen gelieferten Fäkalien-Hebeanlage aussprechen. Die einwandfrei arbeitende Automatik hat bisher zu keinerlei Beanstandungen Anlaß gegeben.

C. & A. Brennkemeyer  
G. m. b. H.  
Bielefeld

Kurt Kallweit,  
Installationen,  
Essen

... bei einigen meiner Bauvorhaben war die Kellertiefe so ungünstig, daß wir teilweise die im Kellergerüst anfallenden Fäkalien der Kellergaststätten nicht entwässern konnten, da die Kellersohle bis zu 3,00 m unter der Straßenkanalisation lag. Auf Anfrage bei meinem Lieferanten wurde mir die JUNG-Pumpe empfohlen. Sie wurde dann auch von mir an drei Stellen eingebaut. Darunter auch im größten Gebäude Oberhausens, im 'Europahaus'. Bis heute ist noch keine der drei Anlagen ausgefallen.

DIE KAMERA,  
Düsseldorf

... daß die gelieferte JUNG-Fäkalien-Hebeanlage, die in meinem Theater 'Die Kamera' eingebaut ist, zu meiner vollsten Zufriedenheit arbeitet. Die anfallenden Toilettenabwässer werden einwandfrei gefördert und die Anlage arbeitet ohne große Wartung.

ANKER-Kaufstätte G.m.b.H.,  
Mannheim

... daß die in unserem Hause erstellte Anlage bisher einwandfrei funktioniert hat. Die Anlage erfordert wenig Wartung und ist im höchsten Grade betriebsicher.

Aug. Pretz,  
Sanitäre Anlagen,  
Düsseldorf

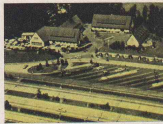
... daß wir mit dem Einbau Ihrer JUNG-Fäkalien-Hebeanlagen außerordentlich gute Erfahrungen gemacht haben. Vor allem ist die einfache Installation und Wartung auffallend.

Wilhelm Riebel,  
Weissenburg/Bayern

... ich möchte nicht versäumen, Ihnen die Feststellung mitzuteilen, daß die Aufstellung sowie die Inbetriebnahme der Anlage wirklich eine Freude war. Es handelte sich hierbei um die erste Anlage dieser Art, und ich hatte anfangs Bedenken, daß diese und jene Schwierigkeiten auftauchen würden. In Wirklichkeit ist es eine Spielerei eine solche Anlage aufzustellen und in Betrieb zu nehmen, da die Anlage automatisch arbeitet und keinerlei Änderungen vorzunehmen sind.

F. X. Altendorfer,  
Sanitäre Anlagen, München

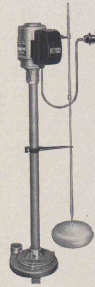
... daß die von mir montierte JUNG-Fäkalien-Hebeanlage Type PS 180 seit einem Jahr ohne jede Beanstandung zu voller Zufriedenheit des Bauherrn funktioniert. Besonders hervorzuheben ist die einfache Montage und die unkomplizierte Konstruktion, wodurch Fehlerquellen weitmöglichst ausgeschaltet werden.



... daß wir mit der seit einigen Jahren bei der Bundesautobahn-Raststätte Gütersloh eingesetzten Schmutzwasser- und Fäkalienhebeanlage Ihres Fabrikates, Type PS 180, voll und ganz zufrieden sind. Gesellschaft für Nebenbetriebe der Bundesautobahnen m.B.H. Bonn

## »JUNG«

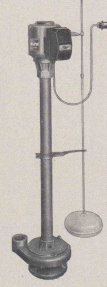
Ein Querschnitt durch das vielseitige Pumpen-Programm



Die „JUNG 500“ ist als Kellerentwässerungspumpe ein komplettes, einsatzbereites Elektrogemisch mit angebaute Schimmerschalter sowie Motorschutzschalter fix und fertig verkabelt mit 1,50 m Anschlußkabel und Schukostecker. Auch mit geruchdichter Abdeckplatte lieferbar.



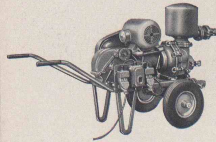
„JUNG“-Schmutzwasser-Hebeanlage A/54 mit geruchdichter Abdeckplatte, mit angebaute Schimmerschalter sowie Motorschutzschalter, in formschöner Gehäuse, fix und fertig verkabelt mit 1,50 m Anschlußkabel und Schukostecker. Auch ohne Abdeckplatte lieferbar.



„JUNG“-Schmutzwasserpumpe D/57 für die Entwässerung von Kellerräumen, zur Grundwasserbeseitigung, mit angebaute Schimmerschalter sowie Motorschutzschalter, fix und fertig verkabelt mit 1,50 m Anschlußkabel und Schukostecker. Auch mit geruchdichter Abdeckplatte lieferbar.

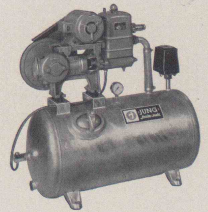


„JUNG“-Schlamm- und Schmutzwasserpumpe, Typen K und S, zur Beseitigung großer Wassermengen, beim Einsatz in Hochwasser- und Überschwemmungsgebieten usw. mit stündlichen Förderleistungen max. 110 cbm. Einbautiefen 1,50 m, 2,50 m und 3,50 m.



„JUNG“-Doppelmembran-Baupumpen (DBP) stationär oder auf luftbereiter Karre montiert. Der Antrieb erfolgt durch Elektro-, Diesel- oder Benzinmotor, für den Einsatz bei Kanalisations- und Schachtarbeiten, zur Trockenhaltung und Absenkung von Baugruben, zur Grund- und Hochwasserbeseitigung mit stündlichen Leistungen max. 30 cbm

„JUNG junior-matic“, die ideale automatische Hauswasserversorgung, selbstansaugend bis 8 m Saughöhe, fix und fertig installiert, sofort einsatzbereit. Geringer Platzbedarf, überall und ohne besonderes Fundament aufzustellen. Es gibt 4 Größen mit stündlichen Fördermengen von 1000, 1500, 2000 und 2500 l. Als „junior“ auch ohne Kessel lieferbar.



Hier abtrennen

Völlig kostenlos und unverbindlich:

### »JUNG« Technischer Beratungsdienst

- Senden Sie mir/uns Ihre Einbaubeispiele für „JUNG“-Fäkalien-Hebeanlagen\*)
- Ich/Wir habe... Interesse an einer „JUNG“-Fäkalien-Hebeanlage und wünsche... zur Beratung den Besuch einer Ihrer Fachingenieure

\*Gewünschtes ankreuzen

Ort und Datum

Genauere Firmenschrift und Unterschrift

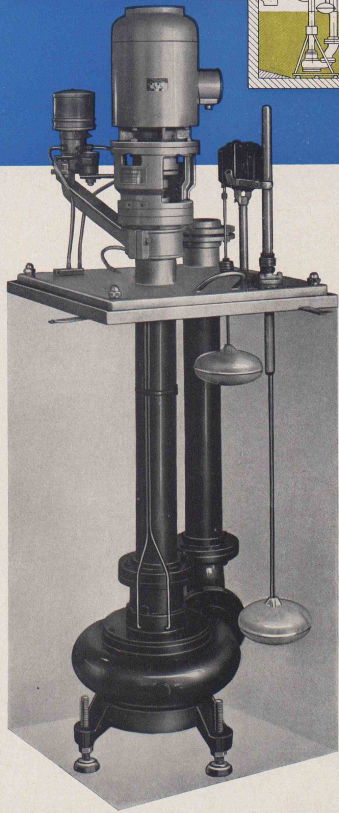
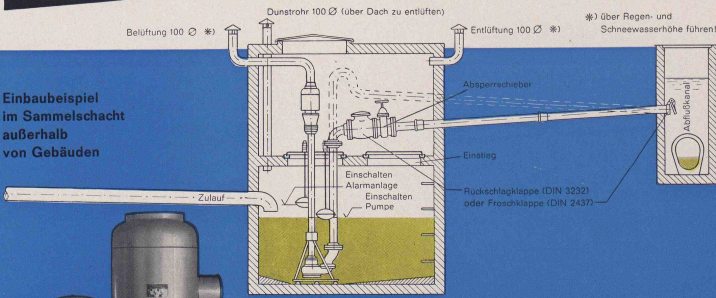


CHARLES HAUSSMANN · Pumpenvertrieb · ZÜRICH 9/55

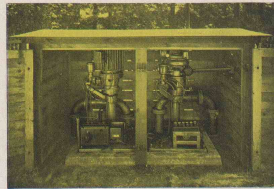
Birmensdorferstraße 525 · Telefon 051/33 49 64



Einbaubeispiel  
im Sammelschacht  
außerhalb  
von Gebäuden



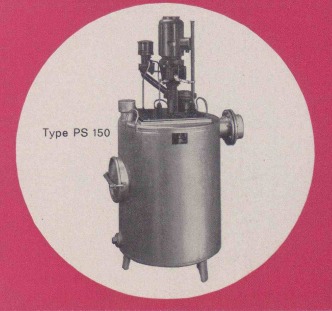
Die hier abgebildete Type PS 180 wird für Einbaulängen von 1,50 m, 2,50 m und 3,50 m als komplettes Aggregat geliefert. Sie kann in jedem vorhandenen oder noch anzulegenden Betonschacht außerhalb von Gebäuden eingebaut werden. Das Entweichen übler Gerüche verhindert der Dichtrahmen mit eingelegter Gummidichtung, in dem die Abdeckplatte ruht. Bei Stromausfall oder sonstigen Betriebsstörungen tritt eine Signalanlage in Tätigkeit. Falls die erforderliche Hebeanlage aufgrund örtlicher Verhältnisse nicht selbst zu bestimmen ist, werden Einbauvorschläge durch unseren „Technischen Beratungsdienst“ ausgearbeitet.



Vollautomatische „JUNG“-Fäkalien-Hebeanlage mit Notaggregat bei einer Autobahn-Raststätte

Das Urteil der Fachleute:

## Hohe Leistung und Wirtschaftlichkeit



- 1** **Vollautomatisch**, mit einfacher, zuverlässiger Schaltung. Bei Stromausfall tritt eine durch Batterie gespeiste Signalanlage in Tätigkeit.
- 2** **Einfache Wartung**, weil alle Lagerstellen durch eine automatisch arbeitende Zentralschmiermittelpumpe gleichmäßig unter Fettdruck gehalten werden und somit gegen das Eindringen von Fremdkörpern geschützt sind.
- 3** **Weite, praktisch unverstopfbare Durchgänge** gewährleisten die schnelle Förderung aller Fäkalien mit den üblich anfallenden Faserstoffen. Weder Rechen noch kostspielige und starke Antriebskräfte erfordernde Zerkleinerungsvorrichtungen sind hierfür notwendig. Dabei werden natürlich auch metallene Fremdkörper wie Taschenmesser, Feuerzeuge oder ähnliche Teile von der Pumpenstörungsfrei gefördert, sofern ihre Abmessungen unter Nennweite der Durchgänge liegen.
- 4** **Geruchdicht** durch eine hermetisch abschließende Abdeckplatte und dichtschießende Durchführung des Schaltgestänges.
- 5** **Ruhiger Lauf** durch stabile Lagerung und niedrige Motor-Drehzahl. Kurze Laufzeit infolge hoher Förderleistung.
- 6** **Einfacher Einbau** bei geringem Platzbedarf der Anlage. Die geschlossene, unkomplizierte Form einer „JUNG“-Fäkalien-Hebeanlage erleichtert ihre Aufstellung bei niedrigen Montagekosten. Einfache Be- und Entlüftung durch sinnvolle Einrichtung des Antriebsmotors erspart kostspielige Ventilatoren.
- 7** **Geringe Betriebskosten** durch schnelle Entleerung des Behälters. Die Förderung eines Kubikmeters Fäkalien kostet weniger als einen halben Pfennig. Billiger geht's nicht! Eine „JUNG“-Fäkalien-Hebeanlage ist nicht nur preisgünstig in der Anschaffung, sie amortisiert sich auch in kürzester Frist. Das ist ein entscheidender Vorteil und ein wichtiger Grund der ständig steigenden Nachfrage. Außerdem steht ein gut organisierter Kundendienst zur Verfügung. Regelmäßige Überprüfung durch Abschluß von Wartungsverträgen.

Hier abtrennen

Bitte senden Sie mir / uns ausführliche Druckschriften mit Preislisten\*) über

- |   |   |
|---|---|
| <input type="checkbox"/> „JUNG“- Fäkalien-Hebeanlagen             | <input type="checkbox"/> „JUNG“- Baupumpen                    |
| <input type="checkbox"/> „JUNG“- Schlamm- und Schmutzwasserpumpen | <input type="checkbox"/> „JUNG“- Trinkwasserpumpen            |
| <input type="checkbox"/> „JUNG“- Kellerentwässerungspumpen        | <input type="checkbox"/> „JUNG“- Hauptkatalog (ges. Programm) |

\*)Gewünschtes ankreuzen

Ort und Datum

Genauere Firmenschrift und Unterschrift