

Objektyp: **Advertising**

Zeitschrift: **Schweizerische Bauzeitung**

Band (Jahr): **80 (1962)**

Heft 23

PDF erstellt am: **21.07.2024**

Nutzungsbedingungen

Die ETH-Bibliothek ist Anbieterin der digitalisierten Zeitschriften. Sie besitzt keine Urheberrechte an den Inhalten der Zeitschriften. Die Rechte liegen in der Regel bei den Herausgebern. Die auf der Plattform e-periodica veröffentlichten Dokumente stehen für nicht-kommerzielle Zwecke in Lehre und Forschung sowie für die private Nutzung frei zur Verfügung. Einzelne Dateien oder Ausdrucke aus diesem Angebot können zusammen mit diesen Nutzungsbedingungen und den korrekten Herkunftsbezeichnungen weitergegeben werden. Das Veröffentlichen von Bildern in Print- und Online-Publikationen ist nur mit vorheriger Genehmigung der Rechteinhaber erlaubt. Die systematische Speicherung von Teilen des elektronischen Angebots auf anderen Servern bedarf ebenfalls des schriftlichen Einverständnisses der Rechteinhaber.

Haftungsausschluss

Alle Angaben erfolgen ohne Gewähr für Vollständigkeit oder Richtigkeit. Es wird keine Haftung übernommen für Schäden durch die Verwendung von Informationen aus diesem Online-Angebot oder durch das Fehlen von Informationen. Dies gilt auch für Inhalte Dritter, die über dieses Angebot zugänglich sind.

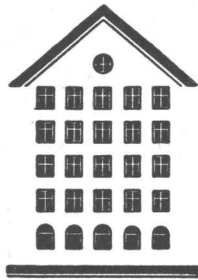
SCHWEIZERISCHE BAUZEITUNG

WOCHENSCHRIFT FÜR ARCHITEKTUR / INGENIEURWESEN / MASCHINENTECHNIK

REVUE POLYTECHNIQUE SUISSE

ORGAN DES S.I.A. SCHWEIZERISCHER INGENIEUR- UND ARCHITEKTEN-VEREIN
UND DER G.E.P. GESELLSCHAFT EHEMAL. STUDIERENDER DER EIDG. TECHN. HOCHSCHULE
GEGRÜNDET 1883 VON ING. A. WALDNER / HERAUSGEGEBEN VON ING. W. JEGHER

Fenster



Kiefer Zürich

**Stein
zeug
Embrach**

Steinzeugfabrik
Embrach AG
für Kanalisation
und chemische Industrie

Embrach/ZH

Durisol

BAUPLATTEN ohne und mit ARMIERUNG für ISOLIERUNG
AUSFACHUNG, DECKEN- und FLACHDACHKONSTRUKTIONEN
grossflächige DECKENHOURDIS, HOHLBLOCKMAUERSTEINE

DURISOL AG. FÜR LEICHTBAUSTOFFE DIETIKON • TEL. 88 69 81

Verlag

W. Jegher & A. Ostertag, Dianastrasse 5,
Zürich 2 / Tel. 23 45 07 / Postcheck VIII 6110

Bürozeiten: Montag bis Freitag 7—12 Uhr
und 13.45—17.30 Uhr. Samstags geschlossen.

Postadresse:

Schweiz. Bauzeitung, Postfach Zürich 39

Anzeigenverwaltung

Mosse-Annoncen AG., Zürich 1, Limmat-
quai 94 / Tel. 24 26 00 / Postcheck VIII 1027

Achtung!

Das nächste Heft geht als Sonderausgabe zur Generalversammlung der G. E. P. in Basel erst am Montag, 18. Juni zur Post!

INHALT

Fehlende Architekturkritik. Von H. Marti	397
L'aménagement hydro-électrique de la Gougra. Par F. Panchaud	401*
Kolbenpumpen für feste oder variable Fördermenge	405*
Planungsatlas des Ruhrkohlenbezirkes. Von J. Killer	406

Mitteilungen

Bauprogramm der Nationalstrassen. Bau einer Kehrichtverbrennungsanlage System von Roll in Frankfurt am Main. Elektrifikation der Portugiesischen Staatsbahn. Persönliches	407
---	-----

Buchbesprechungen

Das Kalt-Biegen von Rohren, von W.-D. Franz. Dynamik — Maschinendynamik, von G. Jansen	407
--	-----

Nekrologe

Mirko Roš	407
---------------------	-----

Wettbewerbe

Schulhaus Engelgasse-Sevogelstrasse in Basel	407
--	-----

Mitteilungen aus dem S. I. A.

Fachgruppe der Ingenieure f. Brückenbau u. Hochbau, Gruppe Spannbeton	408
---	-----

Mitteilungen aus der G. E. P.

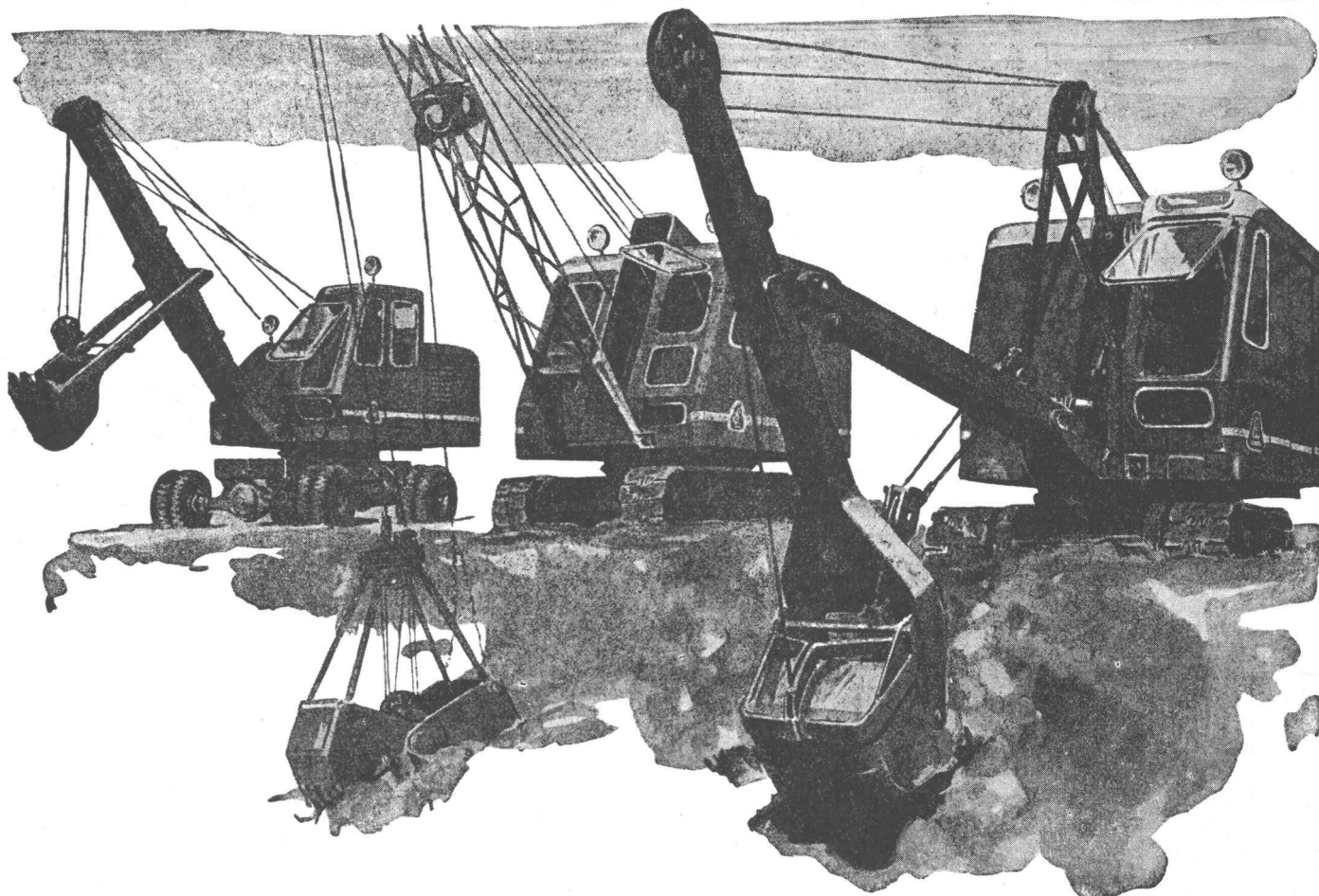
55. Generalversammlung, 21. bis 24. Juni 1962 in Basel	408
--	-----

Ankündigungen

Médaille d'Or Gustave Magnel. LIG- NUM — Dreiländer-Holztagung. Os- kar Kokoschka. AASHO Road Test. Vortragskalender	408
---	-----

KRUPP-DOLBERG Universalbagger

in mehr als 40 Ländern der Erde erfolgreich beim Strassen-, Tief- und Hochbau



KRUPP-DOLBERG

D 201

Universal-Raupenbagger, Löffelinhalt 0,28 cbm

D 200-M

Universal-Mobilbagger, Löffelinhalt 0,28 cbm

D 300

Universal-Raupenbagger, Löffelinhalt 0,40 cbm

Die hochentwickelten KRUPP-DOLBERG-Universalbagger haben sich überall in der Welt erfolgreich durchgesetzt. Ein Beweis für Qualität und hohe Leistung:

Mehr als die Hälfte von 4000 verkauften KRUPP-DOLBERG-Baggern entfallen auf Nachbestellungen.

Näheres über unseren neuen D201, unseren neuen D200-M und unseren bewährten D300 teilen wir Ihnen auf Wunsch gerne mit.



KRUPP-DOLBERG GMBH, ESSEN

Generalvertretung: H. GERTSCH & CO. AG.

ZÜRICH 46

Zehntenhausstrasse 15, Telefon 051 / 57 14 40

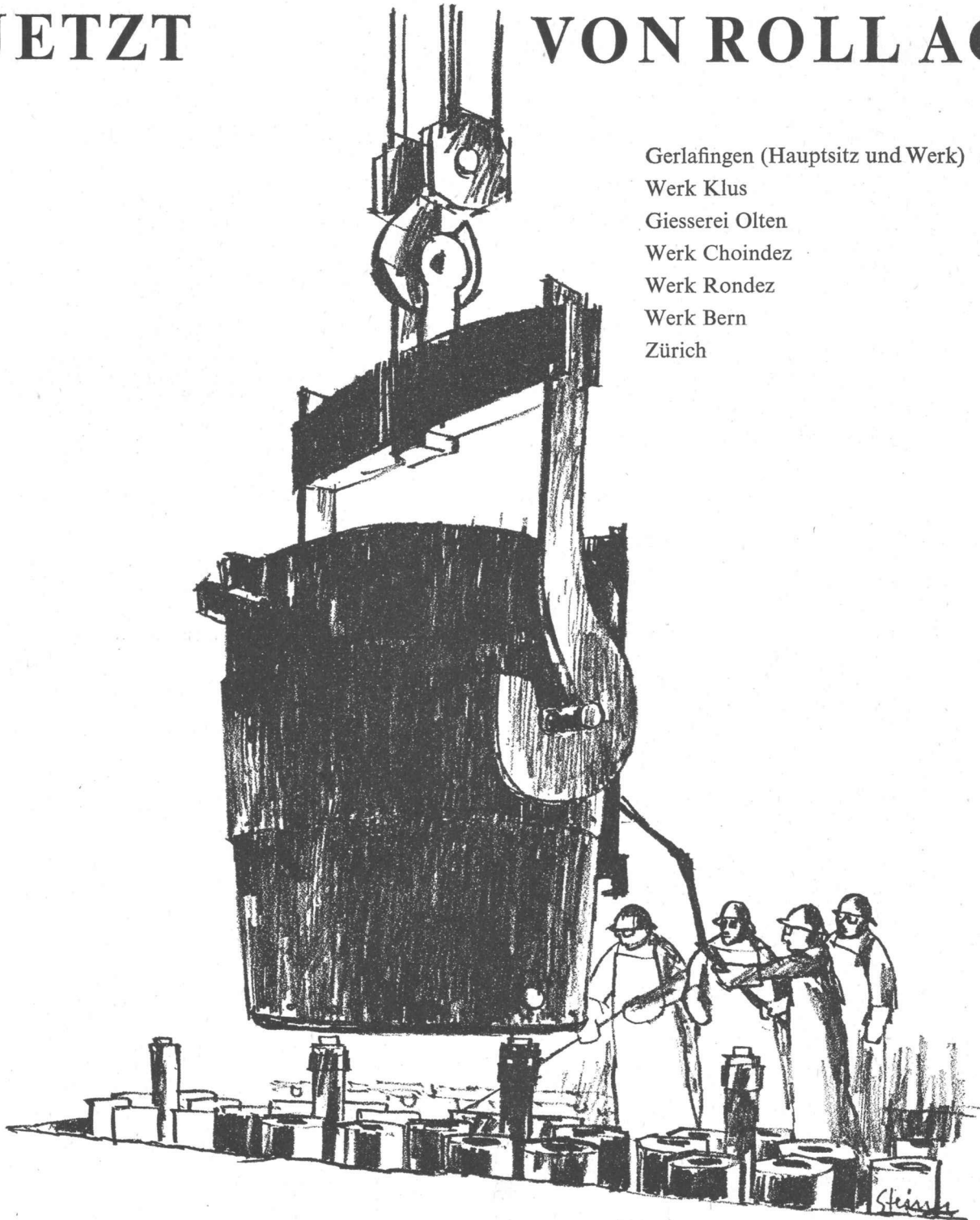
VON ROLL
für Gusseisen und Stahl
die sichere Wahl

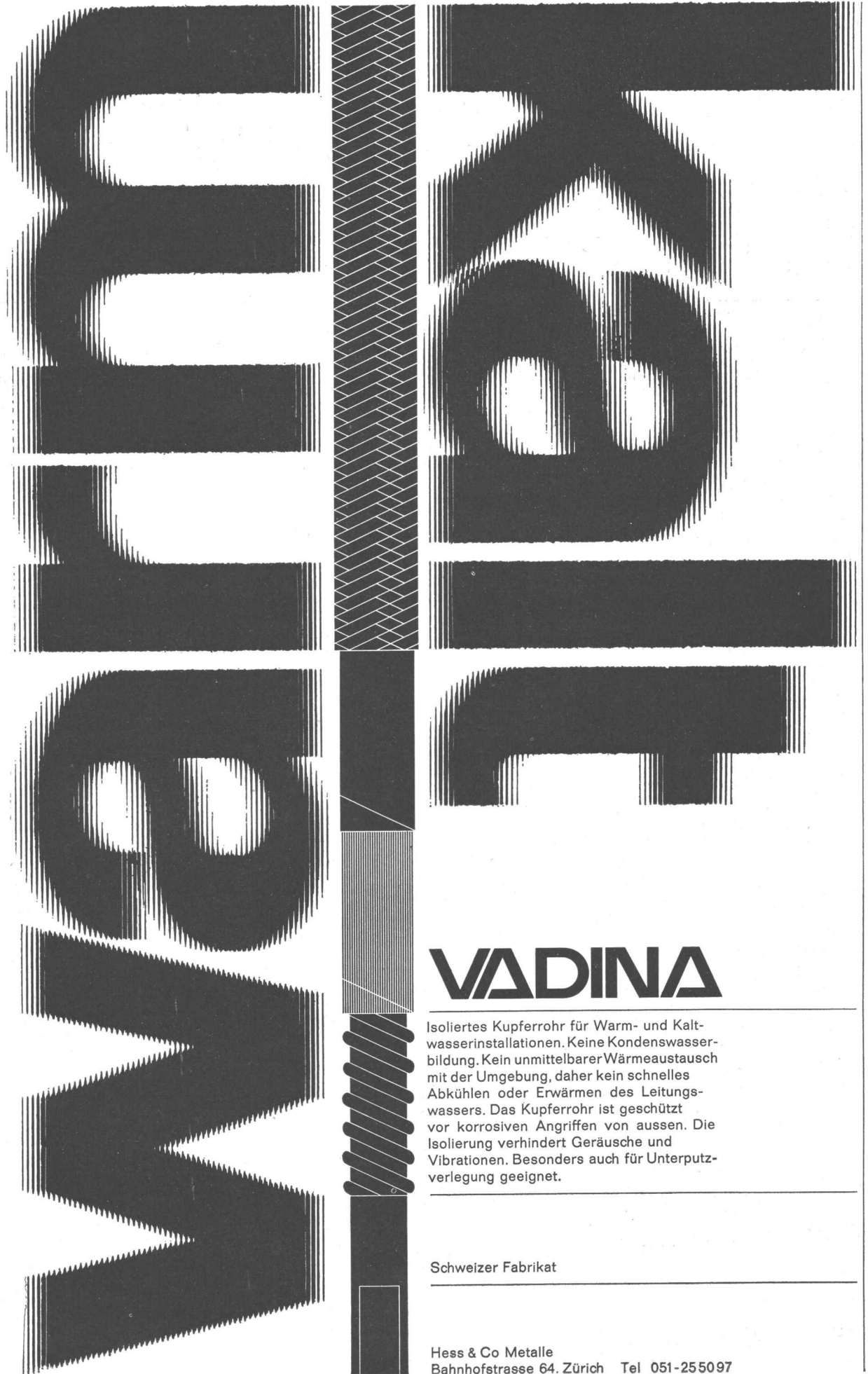
Gesellschaft der
Ludw. von Roll'schen Eisenwerke A.G.,
Gerlafingen
L. von Roll A.G., Zürich

JETZT

VON ROLL A.G.

Gerlafingen (Hauptsitz und Werk)
Werk Klus
Giesserei Olten
Werk Choindez
Werk Rondez
Werk Bern
Zürich





VADINA

Isoliertes Kupferrohr für Warm- und Kaltwasserinstallationen. Keine Kondenswasserbildung. Kein unmittelbarer Wärmeaustausch mit der Umgebung, daher kein schnelles Abkühlen oder Erwärmen des Leitungswassers. Das Kupferrohr ist geschützt vor korrosiven Angriffen von aussen. Die Isolierung verhindert Geräusche und Vibrationen. Besonders auch für Unterputzverlegung geeignet.

Schweizer Fabrikat

Hess & Co Metalle
Bahnhofstrasse 64. Zürich Tel 051-255097

Charles **Keller** Wallisellen ZH



Euclid Doppelmotoren-Scraper TS-14

Für grosse Erdbewegungen ohne Dozerhilfe.
Wirtschaftlich, schnell, robust gebaut.
Zwei GM-Dieselmotoren mit zusammen 296 PS.
Vollhydraulische Steuerung, Drehmomentwandler
mit Torqmatic-Getriebe. Einachs-Zugtraktor
beidseitig um 90° schwenkbar. 12 m³ Mulden-
inhalt. Unternehmer auf der ganzen Welt
wählen für härtesten Einsatz nur Euclids!

Charles Keller Baumaschinen, Tel. 051/933933

b + f corso 126

Siemens-Oval-Spiegelleuchten vergrössern die Leuchtenabstände

Sie brauchen weniger Maste für eine gleichmässige Beleuchtung und senken dadurch wesentlich die Kosten der gesamten Anlage. Ob Sie Siemens-Oval-Spiegelleuchten als Hängeleuchten, als Mastansatz- oder Mastaufsatzleuchten einsetzen, der Oval-Spiegel ist immer der gleiche und die Glaswanne lässt sich bei allen Typen mit nur zwei

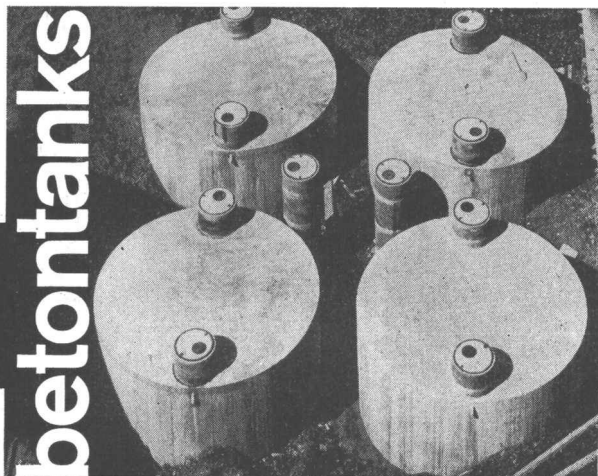
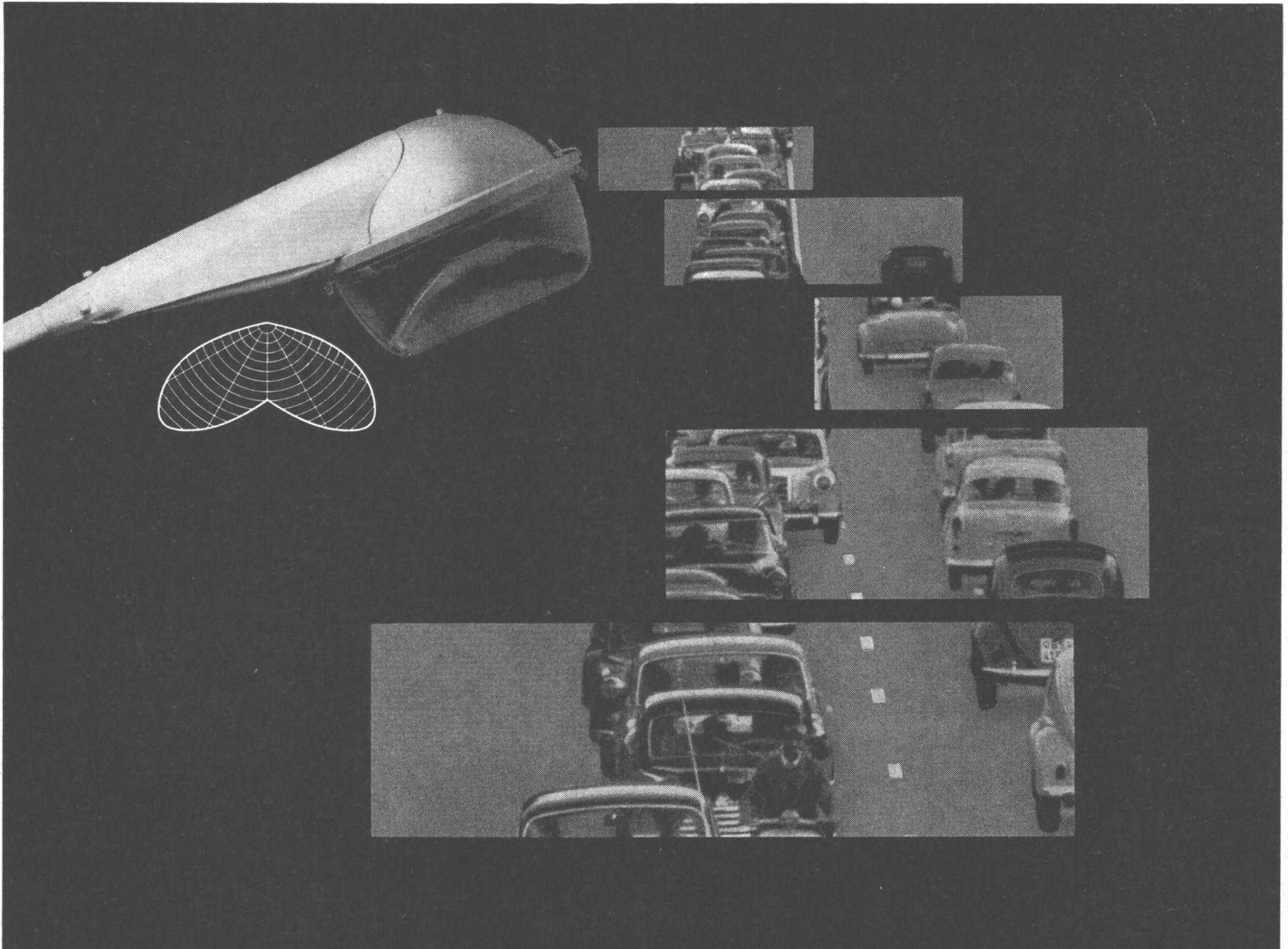
Handgriffen austauschen. Das vereinfacht die Wartung und die Lagerhaltung ganz erheblich.

Unsere Fachleute stehen Ihnen jederzeit zu Ihrer Verfügung.

Gemeinsam planen lohnt sich immer.



Siemens Elektrizitätserzeugnisse AG
Zürich Bern Lausanne



spezialauskleidung seit 35 jahren erprobt

tankbau

otto schneider zürich

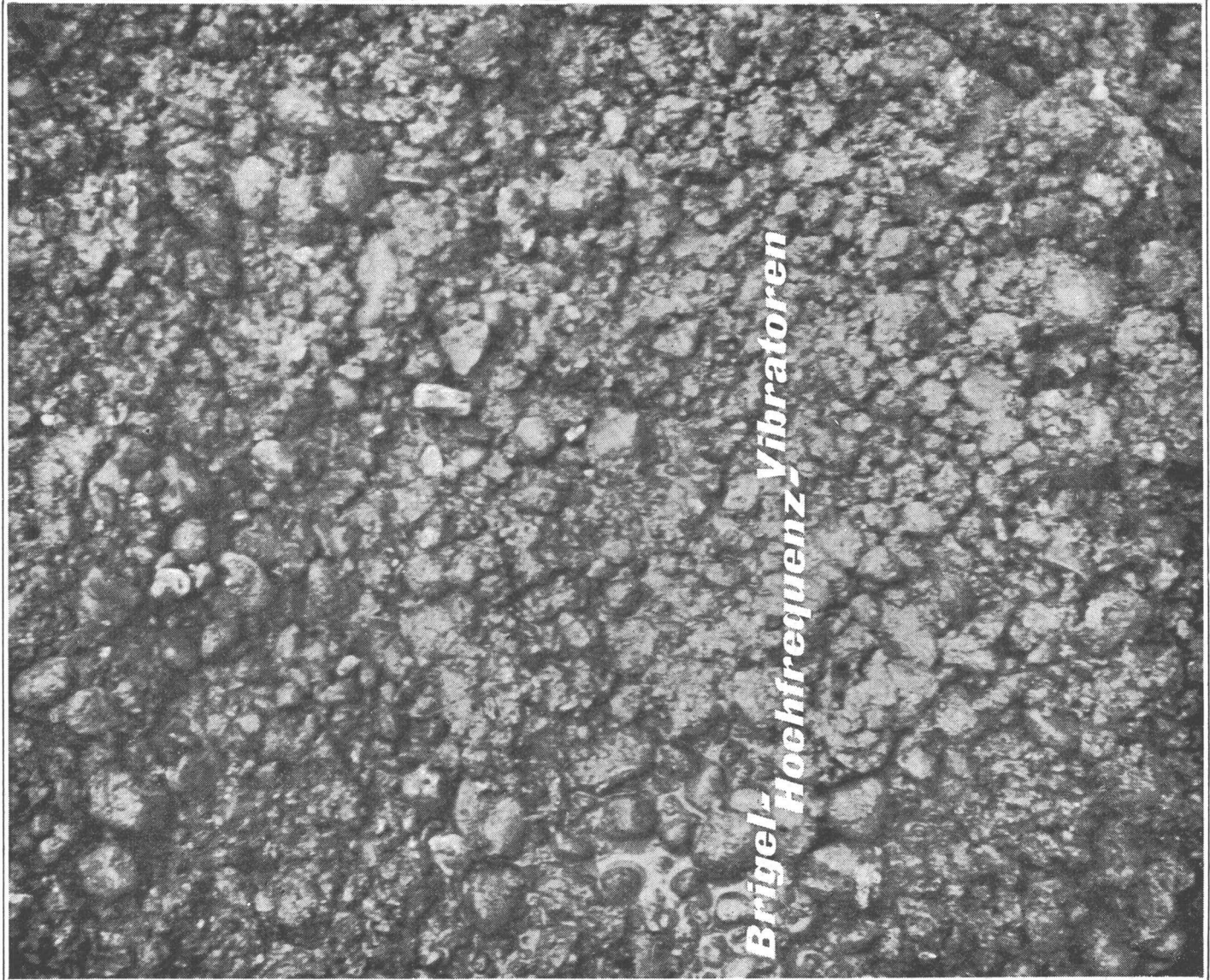


frohburgstr. 188 zürich 6

telefon 051-26 35 05

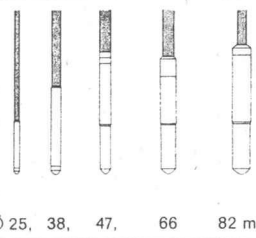


Brigel- Hochfrequenz- Vibratoren



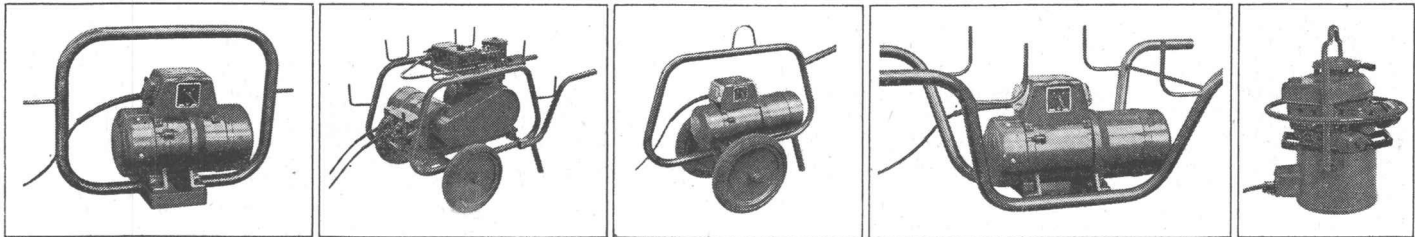
Brigel-
Hochfrequenz-
Vibratoren

Wie dünne oder starke Pfeiler, Mauern, Fundamente oder Decken Sie auch betonieren - immer finden Sie in der Brigel-Auswahl die passende Nadel, den geeigneten Stromlieferanten (für 1-4 Nadeln). Die Brigel-Nadeln sind aus einem Stück; es kann also nicht vorkommen, dass sich der untere Teil im Beton ausschraubt.



Ø 25, 38, 47, 66, 82 mm

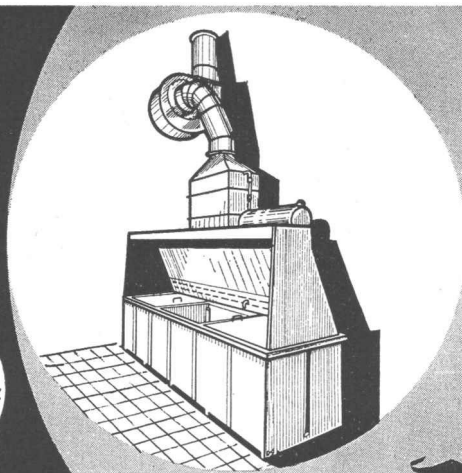
Schutzspannung von 48 Volt. Nur die Nadel geht auf die Schalung; die Antriebsgruppe bleibt ausserhalb des Arbeitsbereiches (Distanz bis 100 m).



Robert Aebi AG Zürich 1 Uraniastr. 31-33 Tel. 051/231750

**Wenn PVC-
Platten,
Röhren und
Stäbe – dann**

WOPAVIN



Worbla-Wopavin bietet Ihnen die beste Gewähr für stets gleichbleibende Qualität. Es ist leicht, gut zu verformen, säurefest, korrosionsbeständig und wird als Halbfabrikat an alle Kunststoff-Verarbeiter geliefert,

in Platten, grau, olivgrün, hellgrün, weiss, schwarz, rot, helltransparent,

in Röhren und Stäben, Farbe grau.

Eine ausführliche Preisliste und die Broschüren

- **Kunststoffe für Apparatebau, Spenglerei u. Installationen**
 - **WOPAVIN-Rohre und Formstücke für Ablaufleitungen**
 - **Kunststoffe im Bauwesen**
- senden wir Ihnen gerne kostenlos zu.

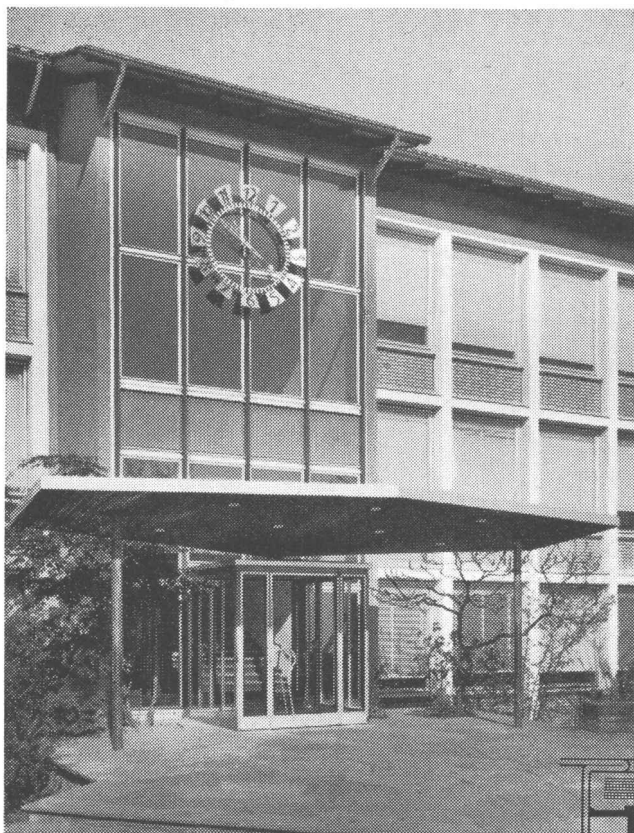
Vertretung von

WOPAVIN-Hart-PVC:

Otto Kuenzi AG

Bern, Laupenstrasse 4

Tel. (031) 3 66 65



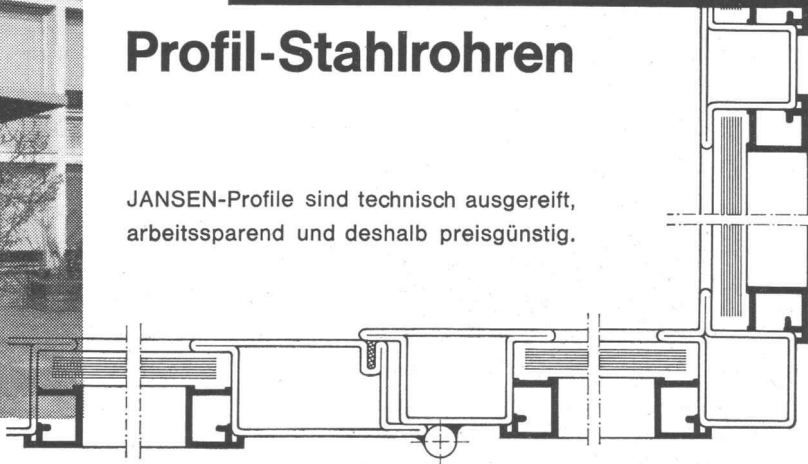
Fenster und Türen aus JANSSEN-Profilen entsprechen dem modernen architektonischen Empfinden

Neuzeitliche Türen und Eingangspartien von besonderem Gepräge mit

JANSSEN

Profil-Stahlrohren

JANSSEN-Profile sind technisch ausgereift, arbeitssparend und deshalb preisgünstig.



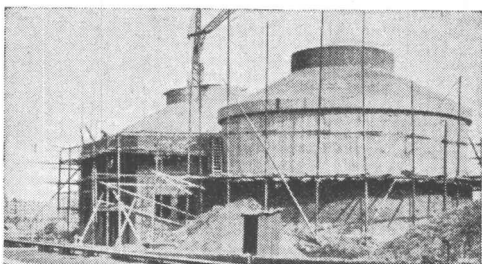
Jansen & Co. AG, Oberriet/SG Stahlröhren- und Sauerstoff-Werke, Kunststoffwerk
Telephon (071) 7 82 44 / Telex Nr. 57 159

FÜHREND IN PREIS UND QUALITÄT IST SEIT 1923

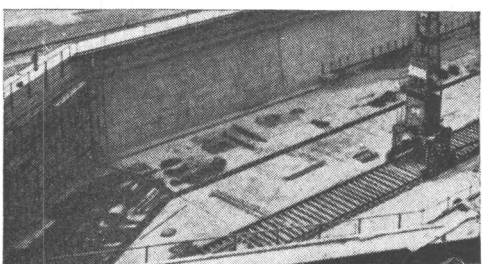
TRICOSAL



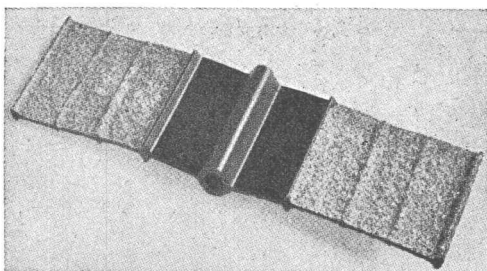
Im Hochbau für hohe Festigkeiten



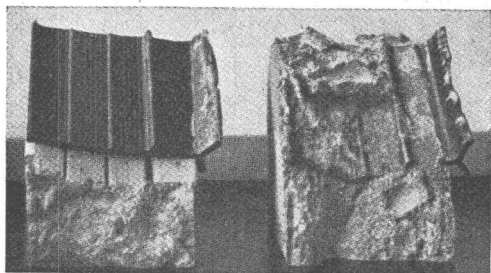
Für Kläranlagen gegen Aggressivität



Für dichte Wannen im Grundwasser



Besandetes Fugenband im Hochbau, dadurch genügt in den meisten Fällen N 11



Aus dem Beton geschlagenes Fugenband links unbesandet, rechts besandet

Massenbeton, Stauwauern, Betonstrassen, Pumpenbeton, Betonwaren mit TRICOSAL-LPV, 0,04% vom PC mit 5% Luftporen. (Für Mörtel 50 gr/S Bindemittel.)

Wasserdichten Beton und Mörtel für Aussenwauern, Wasserbassin, Kanäle im Grundwasser und bei Wasserdruck mit TRICOSAL-ND 0,7% vom PC oder TRICOSAL-P 0,5 kg/Sack PC. Anmachwasser-Reduktion ca. 15%.

Sichtbeton, Stützmauern, Panzerstrassen, Brücken, Säulen, grosse Festigkeitssteigerung mit ACTIVAL oder TRICOSAL-BV 0,15 – 0,2% vom PC ohne Luftporenbildung.

Fassadenputze, wasserabweisend mit TRICOSAL-WA, Kosten ca. 15 Rp./m²/1 cm Putz. Abperlend mit AB-PERLAN.

Schnellbindemittel TRICOSAL-S III für rasches Abbinden, Reparaturen, Hartbeläge, Wassereinbrüche usw. TRICOSAL-S I bei nassen Wänden und Unterwasserbeton. TRICOSAL-S 48 bei starkem Wasseranfall.

Torkretierungen mit TRICOSAL-TKT für Spritzbeton bis 20 cm Auftrag. TRICOSAL-S-I bei Wasserandrang.

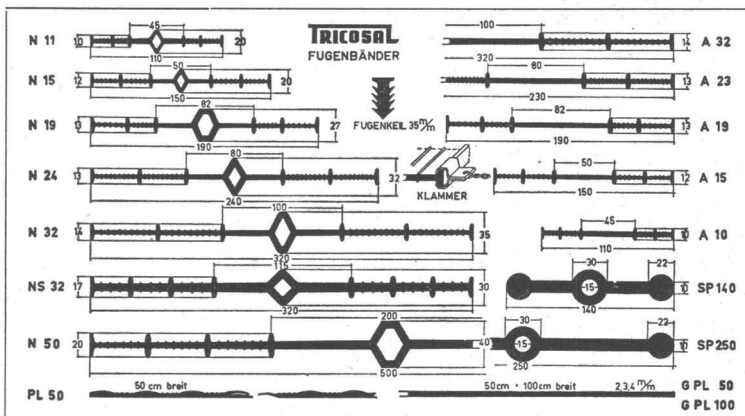
Verzögerer bei Massenbeton, Brücken, Hafenbauten, Hochbauten 0,2 – 0,8% vom PC für Zement TRICOSAL-VZ oder TRICOSAL-VZ 100 ohne Luftporenbildung. RETARDAN-P für Gips 0,01%.

Vorspannbeton mit TRICOSAL-BV und ACTIVAL, Einpressmörtel mit TRICOSAL-H 181. Prellmörtel mit H 182.

Unterlagsböden mit TRICOLA 2 — 4 kg/m³ Mörtel, staubfrei, nach 10 – 20 Tagen belegbar. Reparaturen bis 0-Auslaufend mit ECOSAL.

Reinigung von Zement und Kalkspritzer, Schalölen und Rostflecken mit LAVAGROL.

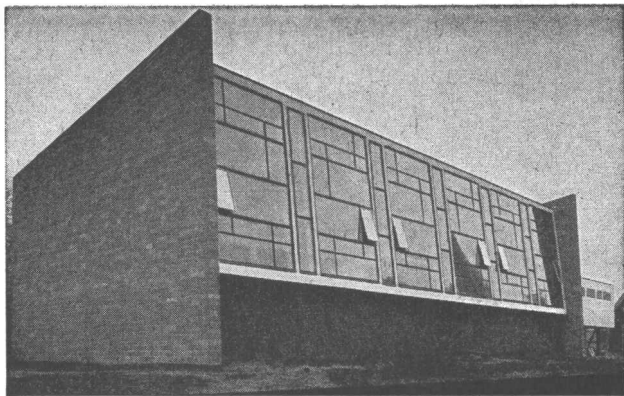
Fugenbänder besandet und unbesandet, in Breiten von 10 – 50 cm und Qualitäten 230% und 370% Sicherheit. Ölfeste Fugenbänder und Spezialprofile auf Anfrage.



TRICOSAL IN EUROPA UND ÜBERSEE
Lagerfähig und witterungsbeständig

BAU-CHEMIE • TURGI • AG

BASEL RÜTLISTRASSE 50 TELEFON 061 23 00 16



Mipolam Kunststoff- Fenster

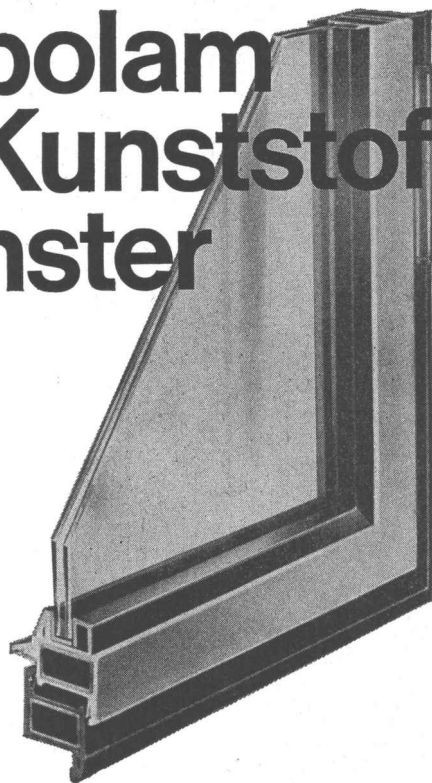
Mipolam Kunststoff-Fenster VERWO – die moderne Lösung für moderne Bauten. Seit Jahren bewährt und für repräsentatives Bauen begehrt. Die besonderen Vorteile:

- Grosse Stabilität
- keine Malerarbeit
- witterungsbeständig
- Verbundverglasung
- vorzügliche Abdichtung
- gute Wärme-Isolierung
- starke Schalldämpfung
- leucht-echte Farben
- keine Unterhaltskosten
- leichte Reinigung.

Mipolam Kunststoff-Fenster VERWO – Kunststoffprofile von technisch und ästhetisch vollendeter Form, fugenlos über Vierkant-Stahlrohre gezogen. Für alle Flügeltypen, in verschiedenen Farben, Profilierungen und Dimensionen. Bitte Prospekt verlangen.

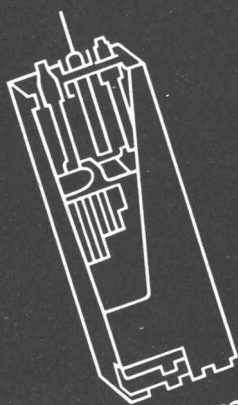
VERWO

VERWO A.G. PFÄFFIKON SZ TELEFON 055/54455



OERLIKON—PAM

die neue stationäre Röhrenplatten-Batterie
in der Telefonzentrale



Accumulatoren-Fabrik Oerlikon Zürich 50

Wir senden Ihnen gerne Prospekte und technische Unterlagen

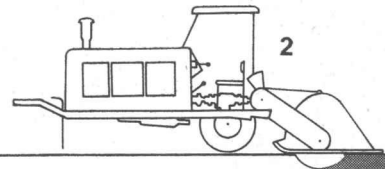
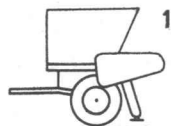
Boden- stabilisierung Ringhoffer

Riz à Porta



Das System Ringhoffer zur Befestigung wenig tragfähiger Lehm-, Kies- oder Sandschichten umfasst:

1) **Bindemittelverteiler Regulus**, mit welchem alle pulverförmigen Zusatzstoffe (Zement, Kalk) - unabhängig von der Geschwindigkeit des Zugfahrzeuges - genau dosiert werden können (5 bis 50 kg/m²). Streubreite bis 2 m, in Abständen von 20 cm reduzierbar.

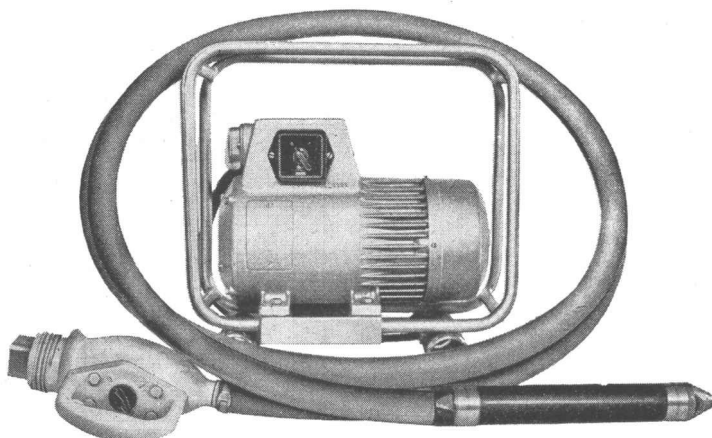


2) **Bodenvermörtelungsmaschine R 100**, die selbst schwere Lehmböden einwandfrei verarbeitet oder Sand/Kiesschichten in ein bis zwei Durchgängen innig mit dem Bindemittel vermischt. Als Anhänger gebaut. 100 PS Deutz-Diesel-Motor. Arbeitsbreite 1,9 m. Mischtiefe bis 27 cm. Beide Maschinen führen wir gerne auf Ihrem Gelände vor; auch Probemiete ist möglich.

Robert Aebi^{AG}

Zürich 1 Uraniastrasse 31-33 Telefon 051 / 2317 50

NOTZ-Pervibrator ENP



Elektrische Hochfrequenz-Pervibrator-Gruppe, 1,5 kVA – 4,5 kVA, in Spannungen von 48 oder 125 V, für Nadeln von 50, 70 oder 100 mm ϕ , 200 Hz, 11 400 Vibrationen/Min.

Verlangen Sie unverbindliche Beratung.

VP-3

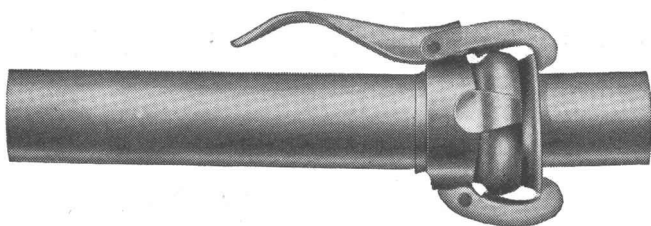
Notz & Co. AG. Biel 1
Abt. Vibro
Telephon 032/2 55 22

NOTZ

Im Hoch- und Tiefbau sowie im Stollenbau

Schnellkupplungsrohre

für Druckluft-, Wasser- und Benzinleitungen

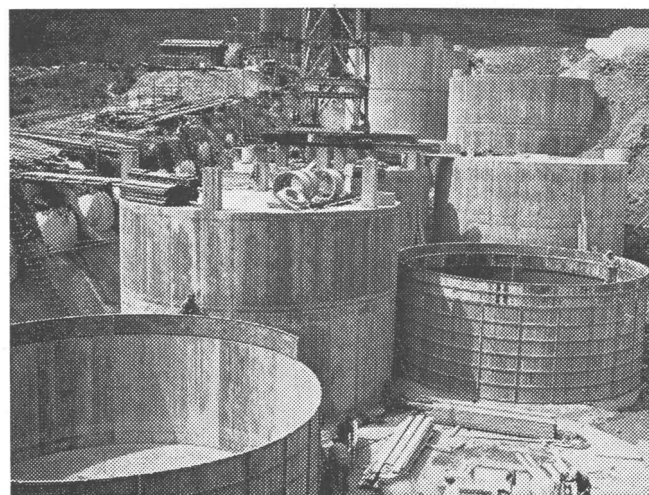


aus Bandstahl, überlappt, geschweisst, absolut dicht, stark abwinkelbar, feuerverzinkt. Durchmesser: 50, 62, 70, 89, 108, 133 und 159 mm

Sämtliche Armaturen



LANDTECHNIK AG
Düdingen / FR Telephon 037 / 4 34 23 / 24



Migrol - 16 Tanks à je 500 000 Liter

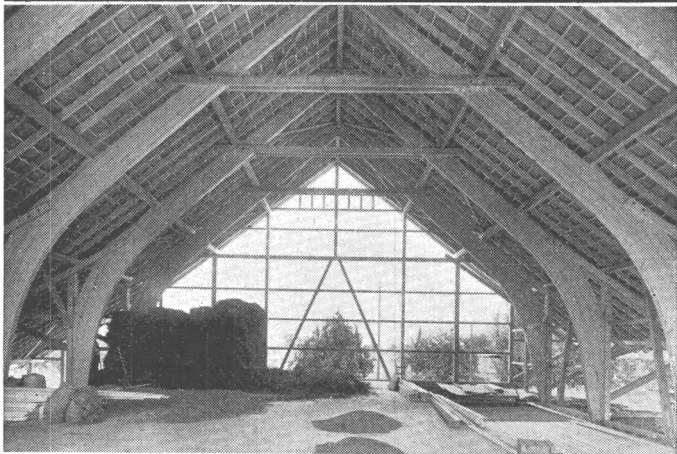
Lagertanks bis 1 500 000 Liter Heizöltanks in Beton

Vorteile: Kein Rosten, keine Unterhaltskosten, unbeschränkte Haltbarkeit. Keine zusätzlichen Nebenkosten. Jegliche Tankform an Ort und Stelle sofort durchführbar.

30jährige fachliche Erfahrung

PAUL KAPPELER, ZÜRICH 8

Ingenieurbüro Unternehmung Telephon (051) 34 70 77



Eine Spezialität der CTW:

Farbige Holzschutz mittel

LASULTRA

bietet in einer Anwendung dauerhaften Schutz vor holzerstörenden Pilzen und Insekten, verhindert Verwitterungs- und Fäulnis-Schäden, wirkt wasserabstossend und vermindert die Entflammbarkeit des Holzes.

LASULTRA

ist in 5 beliebig mischbaren, hochgradig lichtechten Farbtönen erhältlich.

LASOLINEUM

gibt dem Holz eine gefällige Färbung und schützt vor Verwitterung und Fäulnis. Dieses wirtschaftliche Erzeugnis ist für Bauten empfehlenswert, deren Holzteile keinen besonderen Schutz gegen Insekten-Anfall benötigen.

Unsere Fachleute orientieren Sie gerne über unser vollständiges Sortiment an Holzkonservierungsmitteln und Karbolinen.

Chemisch-Technische Werke AG

Muttens-Basel
Tel. 061 / 53 20 21

Zürich Bern Luzern
St. Gallen Lausanne Lugano



Muli Auch auf engstem Raum

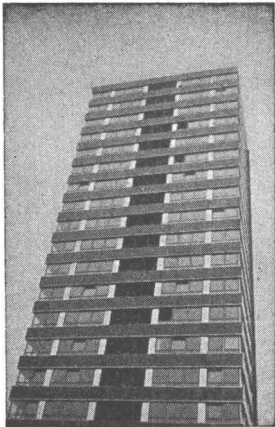
bewältigt der starke MULI dank seiner Wendigkeit grosse Umschlagsmengen. Die enorme Standsicherheit und der stufenlose Antrieb ergeben ein erschütterungsfreies Arbeiten und verhüten Unfälle



Generalvertretung für die Schweiz:

ALFAG

Aktiengesellschaft für Fahrzeuge
Schlieren-Zürich Bernstrasse 33



Zürich-Hochhaus
in Frankfurt

TEROSTAT

DIE DAUERPLASTISCHE ABDICHTUNG

die dauerplastische Ab-
dichtung für sämtliche Fu-
gen im Bausektor
spritzbar

ungeformt
in Bändern

OWAFLEX

die dauerelastische THIOKOL-Dichtmasse für hö-
here Ansprüche beim Versiegeln von Dehnungsfugen

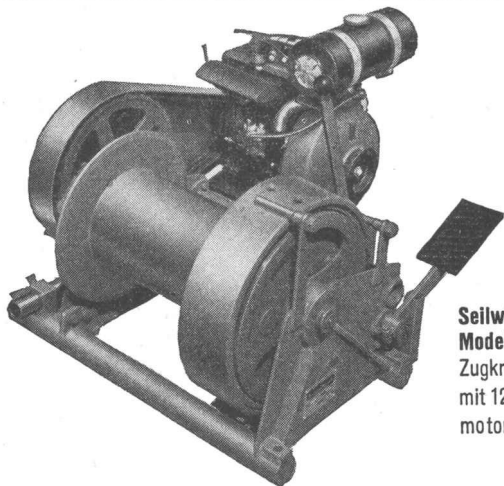
Unverbindliche Beratung durch die schweizerische
Generalvertretung

ANDRÉ KOCH ZÜRICH **Idastr. 47**

Bauabteilung Tel. (051) 27 21 30

MERK

für Hebezeuge



Seilwinde
Modell PX 12
Zugkraft 1200 kg
mit 12 PS Benzin-
motor.

MERK -Seilwinden

in vielen Ausführungen bis 20000 kg Zug-
kraft für höchste Ansprüche.

Verlangen Sie Offerte über das zweckmäs-
sigste Modell unter Angabe der Betriebsbe-
dingungen.

Hans Merk Maschinenfabrik Dietikon/ZH

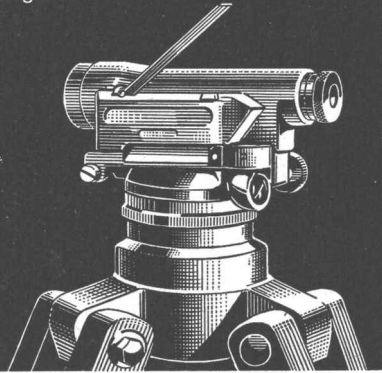
Telefon 051/8891 21

Preisgünstige Baunivelliere

KERN und WILD



Einfach, solid und von hoher
Präzision, für Bauunternehmer,
Architekten, Zimmerer und
Gartengestalter



Grosse Auswahl in
Ingenieur- und auto-
matischen Nivellieren,
Theodolite

GRAB & WILDI AG

Ausstellung und Verkauf:

Zürich, Seilergraben 53/59 Telefon 051/24 35 88

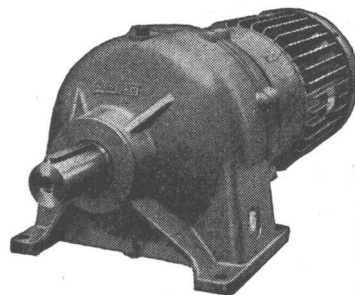
Büros, Fabrik, Versand:

Urdorf, Bahnhofplatz Telefon 051/98 76 67

KISSLING

Motorgetriebe

weit über
die Schweiz hinaus
bekannt



**Wir lösen jedes
Getriebeproblem**

Unsere Getriebe sind:

- formschön
 - niedrig im Preis
 - rasch lieferbar
- Normaldrehzahlen ab
Lager.

Stirnradgetriebe bis 200 PS, Planetengetriebe bis
150 PS, Trommel- u. Schneckengetriebe bis 25 PS,
stufenlose Getriebe bis 8 PS, Spezialgetriebe

**L. Kissling + Co Maschinenfabrik
Zürich-Seebach**
Telefon 051/466400

VELUX

das ideale, allen Ansprüchen dienende

Dachflächenfenster

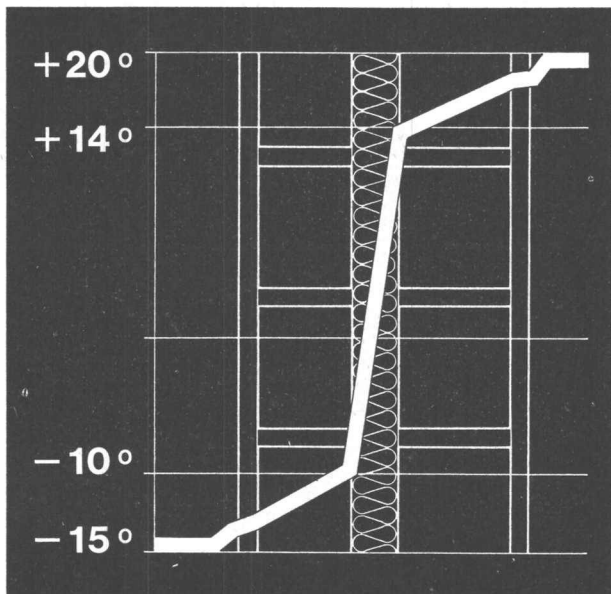
Für den Dachwohnraum
in Alt- und Neubauten

Maximale Ausnützung
von Licht, Luft und Sonne

Bequemste Putzmöglichkeit
innen, aussen und zwischen
den Scheiben



A. Kully AG. Glasdachwerke Olten Tel. 062 539 01 - 02



SILLAN

der Wärme- und Schallschutz

Sillan-Steinwolle ist der langfaserige, hochwertige Isolierstoff, der mühelos zu handhaben und rationell einzusetzen ist. Die verschiedenen Lieferformen (Bahnen, Matten, Platten etc.) ermöglichen eine Verwendung für alle Zwecke.

Die Isolierung par excellence

Sillan-Steinwolle ist anorganisch, unbrennbar, fäulnis- und verwitterungsfest, wasserdampfdurchlässig, nicht hygroskopisch.

Wir übernehmen auch fertige Montagen, geben an Architekten und Unternehmer technische Ausführungsdetails ab und stehen gerne beratend zur Verfügung.

Wanner A.G. Horgen

Isolierwerke und Korksteinfabrik Telefon 051 / 82 27 41

**Leichtmetall-
Fenster
Geilinger & Co.
Winterthur**

GC

GC 5873



SchenkerStoren

Vitra-Flex

**Die bewährte Store für Doppelverglasungs-
fenster**

Beliebige Lamellenverstellung

Grosse Farbwahl

Zuverlässige Getriebebedienung

Storenfabrik

Emil Schenker AG., Schönenwerd

Telephon (064) 3 13 52

Filialen in: Basel, Bern, Genf, Lausanne, Lugano, Luzern, Solothurn, St. Gallen, Winterthur, Zürich