

Zeitschrift: Schweizerische Bauzeitung
Herausgeber: Verlags-AG der akademischen technischen Vereine
Band: 81 (1963)
Heft: 13

Werbung

Nutzungsbedingungen

Die ETH-Bibliothek ist die Anbieterin der digitalisierten Zeitschriften. Sie besitzt keine Urheberrechte an den Zeitschriften und ist nicht verantwortlich für deren Inhalte. Die Rechte liegen in der Regel bei den Herausgebern beziehungsweise den externen Rechteinhabern. [Siehe Rechtliche Hinweise.](#)

Conditions d'utilisation

L'ETH Library est le fournisseur des revues numérisées. Elle ne détient aucun droit d'auteur sur les revues et n'est pas responsable de leur contenu. En règle générale, les droits sont détenus par les éditeurs ou les détenteurs de droits externes. [Voir Informations légales.](#)

Terms of use

The ETH Library is the provider of the digitised journals. It does not own any copyrights to the journals and is not responsible for their content. The rights usually lie with the publishers or the external rights holders. [See Legal notice.](#)

Download PDF: 05.02.2025

ETH-Bibliothek Zürich, E-Periodica, <https://www.e-periodica.ch>

Schweizerische Bauzeitung

Revue Polytechnique Suisse

13

81. Jahrgang

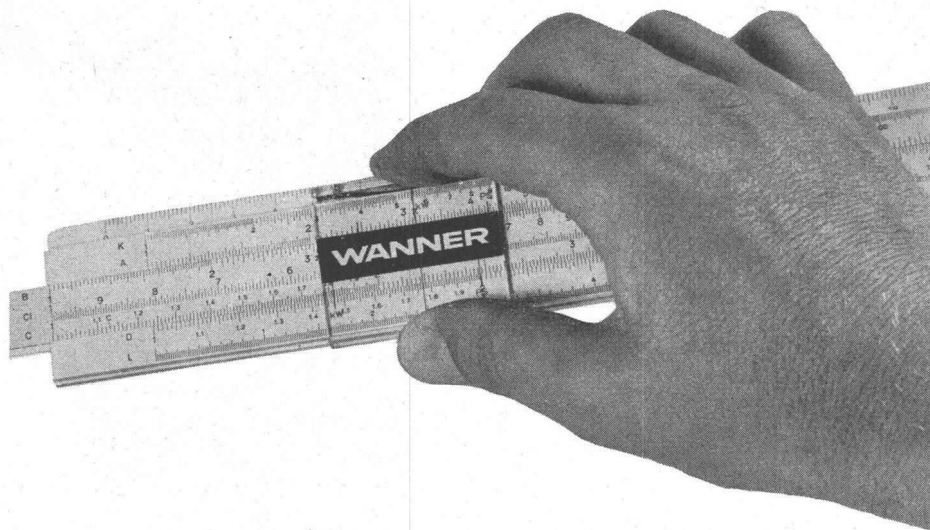
Donnerstag 28. März 1963

Organ des SIA und der GEP

Herausgeber

W. Jegher und A. Ostertag

kalkulieren und isolieren mit Wannerit*



Sie sparen:

- 20 % Baukosten per m² Aussenwand
- 23 % der Kosten für Heizungsinstallation
- 38 % Heizungskosten

Sie gewinnen:

- 12 m³ an Bauvolumen pro Stockwerk
bei 40 Laufmeter Aussenwand

Verlangen Sie von uns die entsprechenden
Unterlagen.

★

Wannerit — die zäh-elastischen, stark
isolierenden Hartschaumplatten —, das
bekannte Markenprodukt der
Firma Wanner AG, Horgen, Isolierwerke und
Korksteinfabrik, Telefon 051 / 82 27 41

Muba Halle 8 Stand 2924

Inhalt

- Das Projekt der Engadiner Kraftwerke. Von *A. Spaeni* 197*
- Ueber die Wasserinstallationen im Wohn- und Bürohochhausbau. Von *H. Schellenberg* 197*
- EPUL 208

Mitteilungen

- Fernklimawerk der Hartford Gas Co. Das erste Atom-Gross-Kraftwerk in Westdeutschland. Schwimmhalle in Ludlow, Viertakt-Dieselmotor von Deutz für 3000 PS 209*
- «Strasse und Verkehr». Persönliches. Eidg. Technische Hochschule 210

Buchbesprechungen

- Der Wärme- und Kälteschutz in der Industrie, von *J. S. Cammerer* 211

Wettbewerbe

- Schweizerschule in Neapel. Hallenbad im Quartier Altstetten, Zürich. Kirchengemeindehaus in Bolligen-Dorf 211

Mitteilungen aus dem S. I. A.

- UIA Internationale Architekten-Union 211*

Ankündigungen

- Hannover-Messe 1963. Weiterbildungskurse für höhere Mathematik. Volkshochschule des Kantons Zürich. Théorie des graphes et programmation dynamique. Lehrkräfte an gewerblichen Berufsschulen. Europäisches Symposium «Vakuum». Diplomarbeiten der Kunstgewerbeschule Zürich. Vortragskalender 212

Bezugspreise

	Abonnements:		
	3 Monate	6 Monate	12 Monate
Schweiz	17.50	35.—	70.—
Ausland	19.—	38.—	76.—

Für Mitglieder des S. I. A., der G. E. P. und des Schweiz. Technischen Verbandes sowie Studierende anerkannter schweiz. Technischer Mittelschulen ermässigte Preiskategorien nach Tarif.

Verlag und Redaktion

Zürich 2, Dianastr. 5, Postfach Zürich 39
Tel. (051) 23 45 07/08, Postcheck VIII 6110

Anzeigenverwaltung

Mosse-Annoncen AG., Zürich 1, Limmatquai 94, Postfach Zürich 23, Tel. (051) 24 26 00, Postcheck VIII 1027

PARIS
C. N. I. T.
18-28 April 1963



Besuchen Sie

BATIMAT

4. INTERNATIONALE AUSSTELLUNG FÜR **BAUSTOFFE**
4. BAUTEILE UND INNENAUSBAU

75.000 m² Ausstellungsfläche

13 Länder stellen ihre besten Fabrikate des gesamten Bauwesens
und dessen Nebenzweigen aus.

Anlässlich der Ausstellung werden zahlreiche Manifestationen stattfinden :

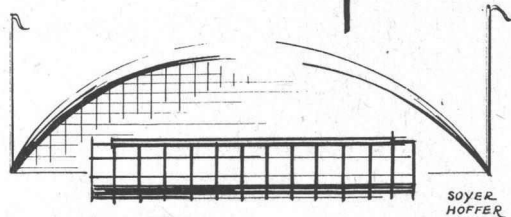
4. Internationaler Kongress der Betonstein Industrie

2. Europäischer Kongress der
SANITÄREN KERAMIK

Besuche von Delegationen der E.W.G. - Länder
Technische Tagungen verschiedener Branchen
Wettbewerb "Backsteinmauerung" usw...

Setzen Sie sich mit unseren Sonderabteilungen in Verbindung zwecks :

Hotelreservierung, Theater, usw...
(BATIMAT fällt mit Ostern zusammen)
Organisation von Baustellenbesuchen usw...



PARIS

rond-point de la défense



EXPOMAT : 1, Avenue Niel - PARIS 17^e - Tel. GALvani 96-98 - ETOile 39-86

Charles **Keller** Wallisellen ZH



Michigan-Serie 2



Traktor-Schaufellader

Verlangen Sie
unbedingt eine Vorführung!

Enorme Vorteile der neuen Michigan-Serie 2

- Grössere Reisskraft
- 70% grössere Reichweite
- Grössere Ausschütt-Höhe
- Automatische Getriebe-Auskupplung
- Automatische Kübelstellungsanzeiger
- Noch bessere Steigfähigkeit
- Ausgezeichnete Sicht vom Fahrersitz
- Wirksamere Bremsen
- 30% höheres Kühlvermögen
- Leichte Servicezugänglichkeit
- Dazu 7 Jahre Michigan-Erfahrung
im Traktorbaggerbau!

Charles Keller Baumaschinen, Tel. 051/93 39 33

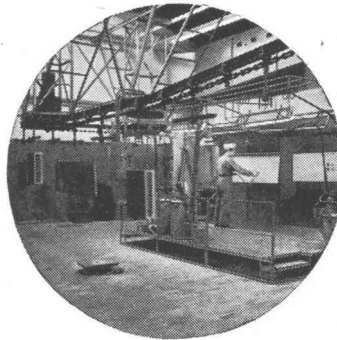
b+f corso 5/63



Verlangen Sie Unterlagen oder den Besuch unseres Vertreters.

OEHLER AARAU

Eisen- und Stahlwerke Oehler & Co. AG.
Telephon (064) 2 25 22



Transporte ohne zweckmässige Fördermittel sind zu teuer!

Zum Transportieren gehört auch das Heben und Senken der Lasten sowie das Stapeln. Ueberall, wo Hilfskräfte diese Arbeiten besorgen, macht sich der Einsatz zweckmässiger Fördermittel innert kurzer Zeit bezahlt.



Die Oehler-Werke verfügen über ein umfassendes Programm moderner innerbetrieblicher Transportmittel und stellen Ihnen ihre reiche Erfahrung auf diesem Gebiet gerne unverbindlich zur Verfügung.



Kämpf schalttafeln

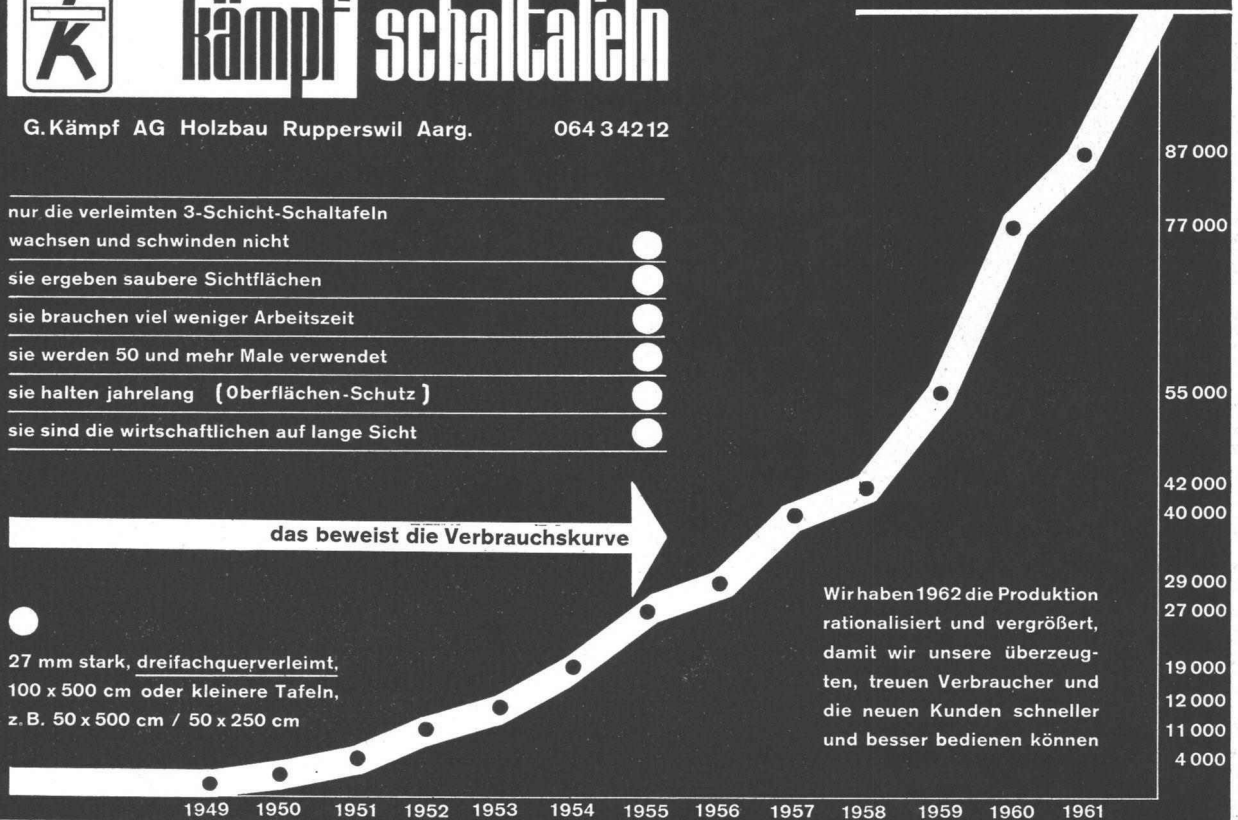
G. Kämpf AG Holzbau Ruppertswil Aarg. 064 3 42 12

- nur die verleimten 3-Schicht-Schalttafeln wachsen und schwinden nicht ●
- sie ergeben saubere Sichtflächen ●
- sie brauchen viel weniger Arbeitszeit ●
- sie werden 50 und mehr Male verwendet ●
- sie halten jahrelang (Oberflächen-Schutz) ●
- sie sind die wirtschaftlichen auf lange Sicht ●

das beweist die Verbrauchskurve

●
27 mm stark, dreifachquerverleimt,
100 x 500 cm oder kleinere Tafeln,
z. B. 50 x 500 cm / 50 x 250 cm

Verkauf 1962 m² 120 000



Wir haben 1962 die Produktion rationalisiert und vergrößert, damit wir unsere überzeugten, treuen Verbraucher und die neuen Kunden schneller und besser bedienen können

ALS
SONNEN+
REGENSCHUTZ

LUXAFLEX
ALUMINIUM—
SONNEN—
STOREN



Spenden Schatten und Kühle—
keine Wärmestauung unter der Store

Unverwüstlich—
brennen nicht und reißen nicht, weil aus Aluminium

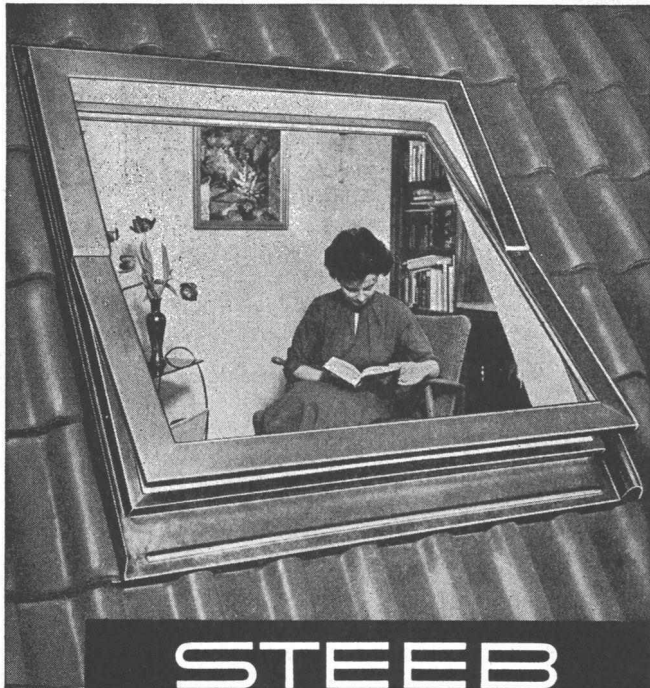
Dekorativ—
12 aparte, lichtechte Pastellfarben. Unterseite der Storen
weiss und reflektierend

Näheren Aufschluss erhalten Sie unverbindlich von der
Hunter Douglas AG
Luzern, Moosstrasse 15, Telefon 041/3 60 83

IMMER AUF DER HÖHE DER MODERNEN ARCHITEKTUR!

Luxaflex

Aluminium-Sonnenstoren ein Produkt der
Hunter Douglas 



STEEB

WOHNRAUM-DACHFENSTER



kondensfrei · wärmeisolierend · luftdicht
leichtgängig · einbaugünstig · formschön

Kondensfrei

durch doppelverglaste Metallschwingflügel mit diffusionsdichtem Zwischenraum und Trockenluft, daher keine Tauwasserbildung und kein Verschmutzen der Innenglasflächen. Stets klare Sicht durch die Fensterscheiben. Nach einem Attest des Instituts für techn. Physik, Stuttgart, tritt bei plus 20° Raumtemperatur und minus 25° Aussentemperatur keine Kondensation zwischen den Scheiben auf.

Wärmeisolierend

durch hermetisch verschlossenes Trockenluftpolster zwischen den Doppelscheiben mit alterungsbeständiger dauerplastischer Dichtung. Unterbrechung der Kälte-Wärmebrücke im Schwingflügelrahmen. Verwendung von witterungsbeständigen Isolationsprofilen und abgesperstem Blendrahmen.

Formschön

durch eloxierte Metallprofile und niedrige Rahmenhöhe. Architektonisch gut wirkender Einbau im Dach. Frei von jedem störenden Antriebsmechanismus und von Stellstangen.

Montage durch eigens geschultes Fachpersonal

Hermann Studer, Spenglerei, Adliswil

Webereistrasse 459 Telefon 051 / 91 31 54



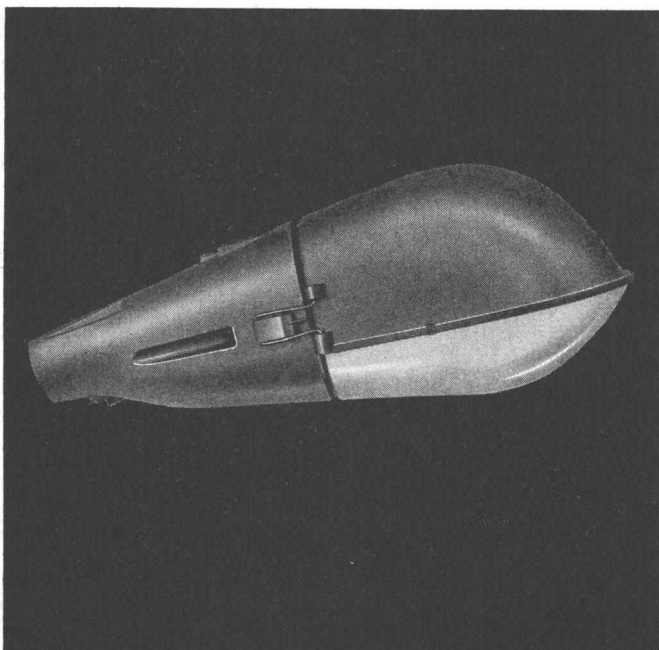
SIEMENS

Neu:
**Mastansatzleuchte
ALH 581, staub- und
spritzwassergeschützt,
korrosionssicher**

Vielseitig verwendbar: für Quecksilberdampf-Hochdrucklampen 50 W, 80 W und 125 W; mit oder ohne Spiegeleinsatz. Auf Wunsch lieferbar mit eingebauter Kompensation und mit Wandflansch. Einfach in Lagerhaltung, Montage und Unterhalt. Gehäuse aus Silumindruckguss. Der Einsatz mit Drosselspule und Fassung und die Abdeckkappe mit Kunstglaswanne können ohne Werkzeug zusammengebaut werden.

Verlangen Sie unverbindlich unsere ausführlichen Unterlagen.

SIEMENS
Elektrizitätserzeugnisse
Aktiengesellschaft
Zürich Bern Lausanne



29



**SIEMENS -
Ihr erfahrener Partner
in allen Fragen der
Beleuchtungstechnik**



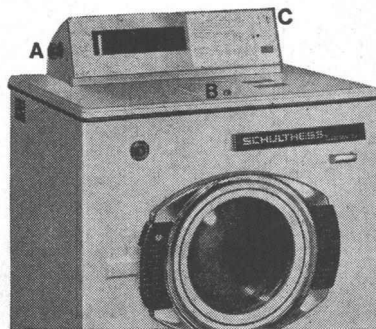
Wieder eine Schulthess-Neuheit:

Das Waschzentrum der Zukunft mit Schulthess-Electronic

Electronic? Elektronisch steuern? Programmsteuerung mit einem Lichtstrahl? Ja, Sie haben richtig gelesen; es ist die modernste Lochkarten-Programmsteuerung für den Gewerbebetrieb; es ist das Waschen mit Schulthess.

Die Schulthess-Electronic ist aber nicht nur mit einer neuartigen Lichtstrahlsteuerung versehen, sondern zugleich mit einem elektronischen Münzenzähler. **Resultat: der Automat eignet sich für Selbstbedienungs-Waschsalons und Waschzentren von Wohnsiedlungen.**

Dieser elektronisch gesteuerte Münz-Waschautomat braucht keine Überwachung. Jeglicher Missbrauch ist ausgeschlossen. Der Kunde zahlt nach Programmzeit.



Maschinenfabrik Ad. Schulthess & Co. AG

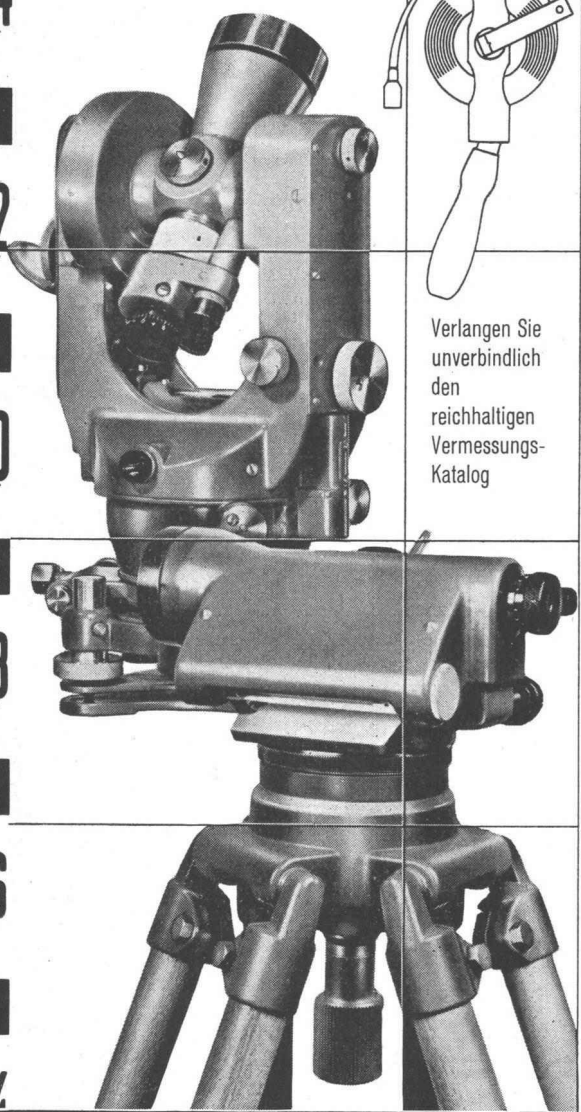
Zürich	Stockerstrasse 57	051/27 44 50
Bern	Aarberggasse 36	031/ 3 03 21
Chur	Bahnhofstrasse 9	081/ 2 08 22
Genf	6, rue de la Flèche	022/35 88 90
Lausanne	Place Chauderon 3	021 / 22 56 41
Neuenburg	9, rue des Epancheurs	038/ 5 87 66
Lugano-Viganello	Via La Santa 18	091/ 3 39 71
Basel/	Sanitär-Kuhn	
Baselland	Missionsstrasse 37	061/43 66 70

Verlangen Sie bitte Prospekt oder Vorführung.

SCHULTHESS

17
16
15
14
13
12
11
10
09
08
07
06
05
04

Grösste Auswahl
der Schweiz in
Vermessungsinstrumenten
und Messgeräten.
Geschulte Fachberater



Verlangen Sie
unverbindlich
den
reichhaltigen
Vermessungs-
Katalog

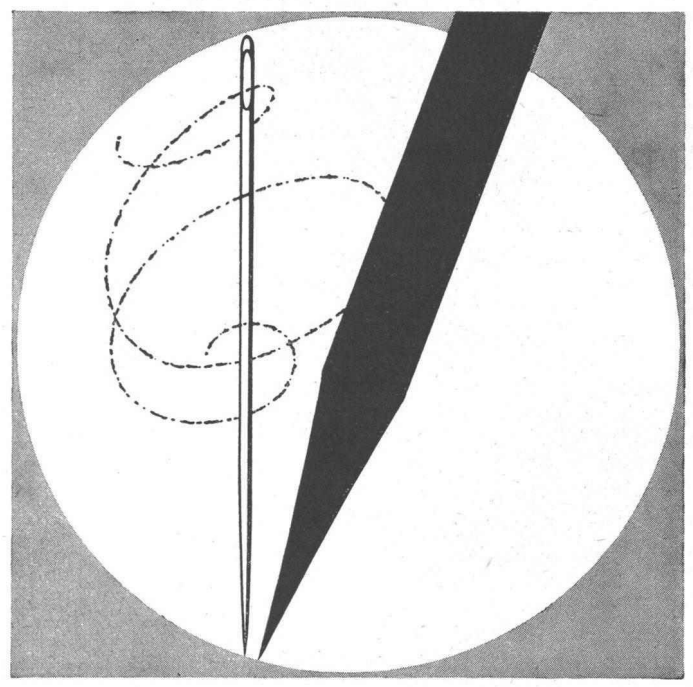
GRAB+WILDI

EUZ
01
E00

FACHGESCHÄFT FÜR
VERMESSUNGSGERÄTE
Zürich, Seilergraben 59.
Tel. 051/24 35 88
Fabrik in Urdorf bei Zürich
Tel. 051/98 76 67

Ständige
Ausstellung
in Zürich
Seilergraben 59

**SPITZ
WIE EINE
NADEL**



Wer tagaus, tagein mit dem Zeichenstift arbeitet, der weiß, wie wichtig eine schlanke, bruchfeste Minenspitze ist, spitz wie eine Nadel, aber dennoch nicht gravierend und nicht kratzend, sondern gut deckende Linien gewährleistend.

MARS-LUMOGRAPH Zeichenminen *)

wurden nach und nach zu so überzeugender Reife entwickelt, daß sie schon seit langem allen Anforderungen selbst ungewöhnlich anspruchsvoller Zeichner vollauf gerecht werden. Trotz ihrer extremen Spitzenfestigkeit gleiten sie sehr gut, und auch die hohen Härtegrade ergeben einwandfrei lichtpausfähige Linien. Ihre genau abgestuften und zuverlässig eingehaltenen Härten, ihre Wischfestigkeit und gute Radierbarkeit, vor allem aber ihre Wirtschaftlichkeit machen MARS-LUMOGRAPH zur idealen Zeichenmine. Die Riefelung der Mine sorgt für deren festen Sitz im Stift, auch beim Spitzen. Ein Metallzwingchen am Ende der Mine verhindert ihr Herausfallen aus dem MARS-TECHNICO Zeichenstift bei geöffneter Klemmzange.



*) MARS-LUMOGRAPH 2886
Zeichenstifte in 19 Härten
MARS-LUMOGRAPH 1904
Zeichenminen in 18 Härten

MARS-TECHNICO
„LUMOGRAPH“ 480 00
Klemmstifte für 18 Härten

Senden Sie bitte gratis Ihren Prospekt über MARS-Zeichenminen und -Stifte sowie -Musterminen. BZ

Name

Firma

Straße

Ort/Staat

J. S. STAEDTLER - 8500 Nürnberg 2 - Postfach 2460



1599

WERA

löst alle Lüftungsprobleme

WERA Klimaanlage

WERA Warmluftheizungen
für Kirchen, Kinos,
Grossräume

WERA Lüftungsanlagen

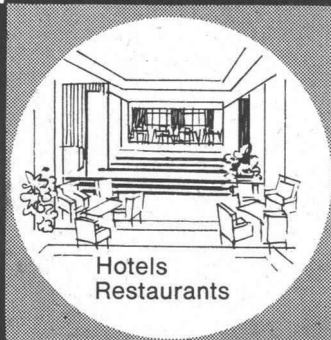
WERA Küchenventilationen

WERA Gasschutzanlagen

WERA Luftbefeuchter



Alle Anlagen werden im eigenen Ingenieurbüro projektiert, die Apparate in unserer Fabrik gebaut und von unseren Spezialisten an Ort und Stelle montiert. 3500 Referenzen aus dem In- und Ausland geben Ihnen Auskunft über unsere Leistungen.




WERA-Klima-prima



WERA AG, Gerberngasse 23-33, Bern,
Telephon (031) 3 99 11

MUBA: Halle 6 A, Stand 1390

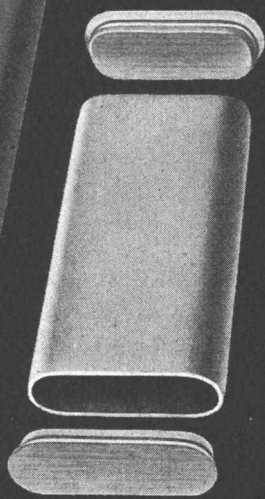
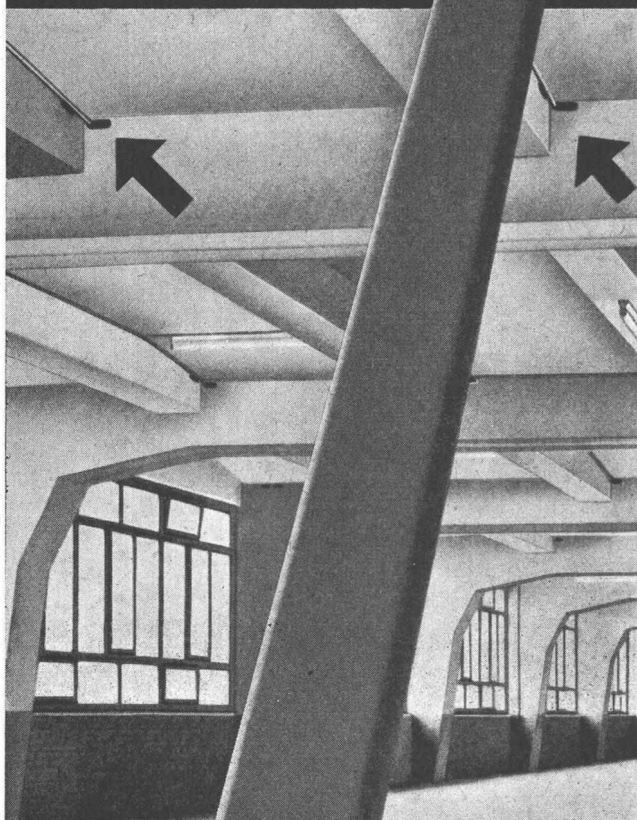


Gebr.
Tuchschmid AG 
Frauenfeld

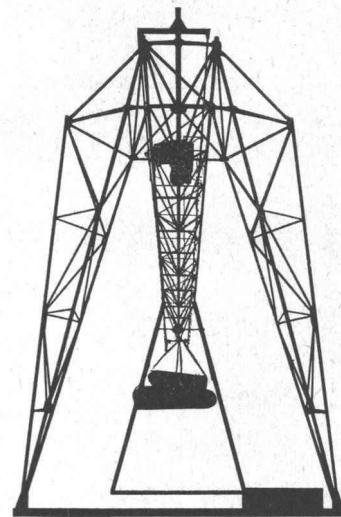
Hallen in Stahl

10

Durchführungs- oder Futter- Rohre



Hermann Lanz AG
Murgenthal Tel. 063 3 43 41

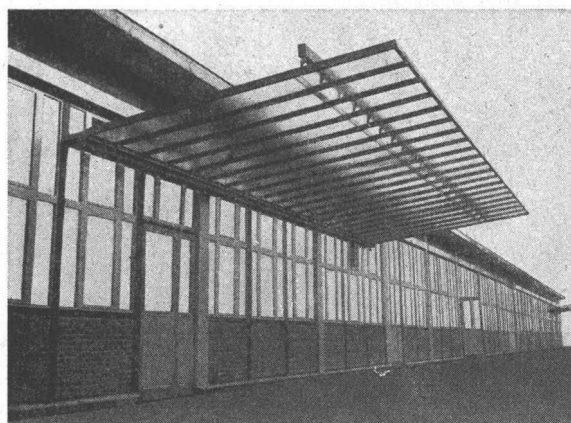


UTO

Krananlagen
Elektrozüge
Aufzüge
Fahrtreppen



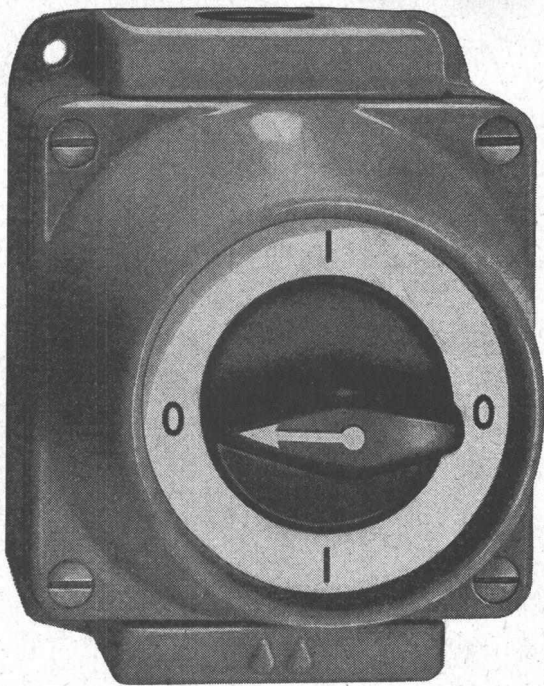
Schindler-Aufzug-
und Uto-Kranfabrik AG
Zürich 9/48
Telefon 051/52 53 10



**Glasvordächer in kittloser
Konstruktion System WEMA**

SIEGFRIED
keller AG
WALLISELLEN-ZÜRICH

TEL. (051) 93 32 32



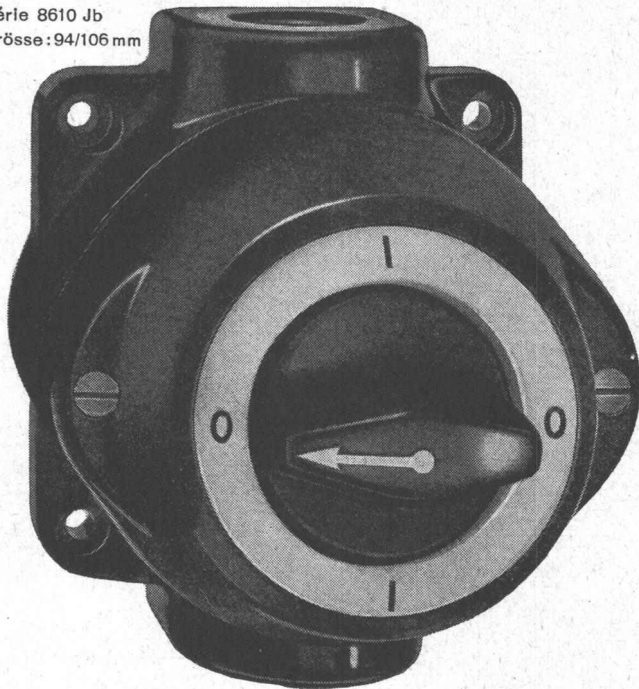
Série 8610 G Grösse: 90/115 mm

Adolf Feller AG Horgen

Drehschalter aus Grauguss
und Isolierpresstoff 10-25A/
500V für nasse Räume

Feller 

Série 8610 Jb
Grösse: 94/106 mm



SUPERPRESS
Pressluftschläuche



Wer sich Betriebsunterbrüche nicht leisten will, arbeitet mit

«SUPERPRESS»

Der «SUPERPRESS»-Pressluftschlauch mit dem roten Kennstreifen und dem dicken, hellen Aussengummi ist auf den meisten Baustellen anzutreffen.

Der «SUPERPRESS» ist dank seinen starken Spezial-Klößel-einlagen, seiner ölbeständigen Innenschicht und seiner Widerstandskraft gegen Abrieb als Pressluft- und Bagger-Schlauch überall bevorzugt, selbst bei den härtesten Stollenarbeiten.

Der Schlauch ist in allen Dimensionen zwischen 13 und 75 mm lichte Weite ab Lager lieferbar, auf Wunsch mit passenden Kuppungen fertig eingebunden. Es lohnt sich bestimmt, den «SUPERPRESS» zu verwenden, denn Sie vermeiden damit kostspielige Betriebsunterbrüche.

Angst & Pfister A/G.

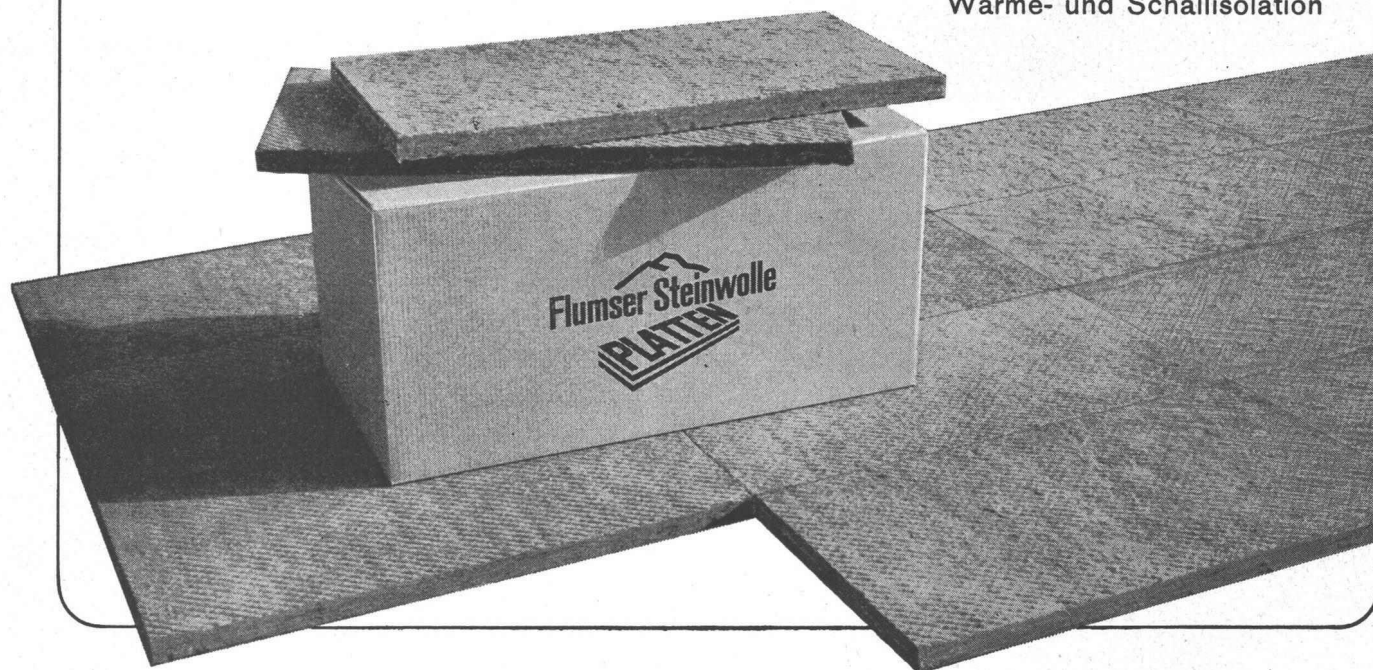
Zürich Stampfenbachstrasse 144 Telephone (051) 26 97 01
Genève 52, rue des Bains Téléphone (022) 24 73 62
Milano Via F. Aporti

Flumser Steinwolle

Schmelzwerk Spoerry AG
Flums SG Tel. 085 / 83148

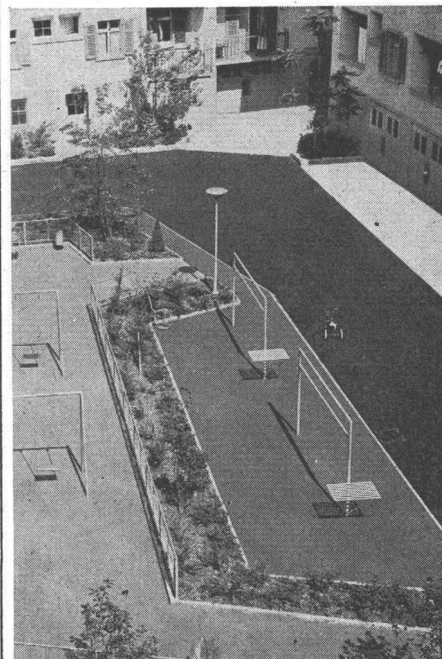
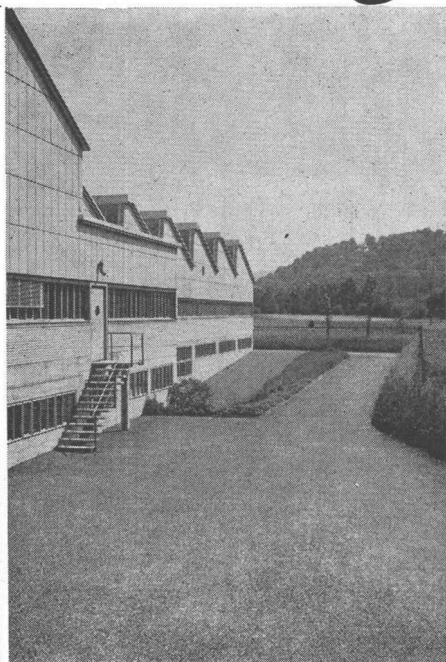
jetzt auch PLATTEN

unbrennbar atmend silikonimprägniert
federnd elastisch leichtes Zuschneiden
 $\lambda = 0,035$ bei 20°C
hochwertige und preisgünstige
Wärme- und Schallisolation



Stuag

für Strassenbau und Umgebungsarbeiten



Beispiele

gepflegter,

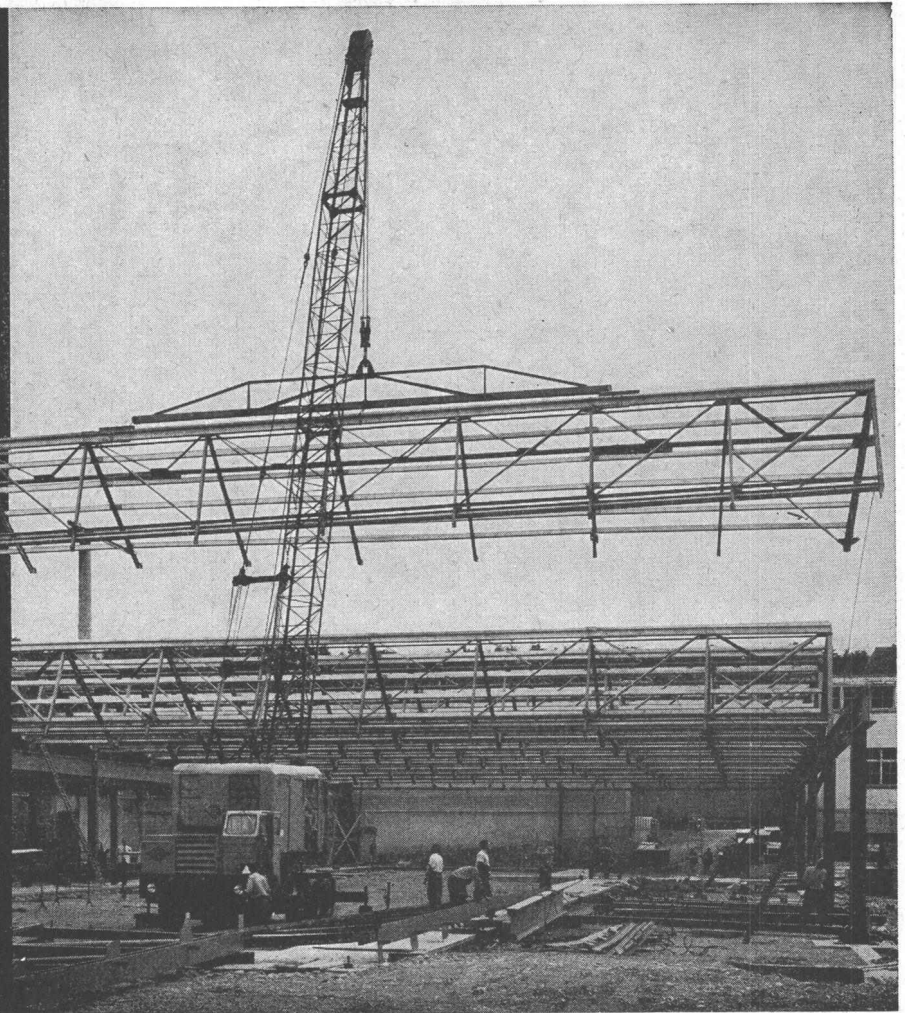
fachgemäss und sorgfältig

ausgeführter Arbeiten

WARTMANN

Wartmann & Cie. AG

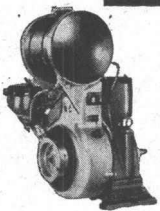
Stahlbau und Kesselschmiede
Zürich BRUGG Oberbipp



3

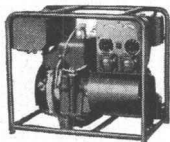
187

Produkte der weltbekannten MOTOSACOCHE WERKE GENF



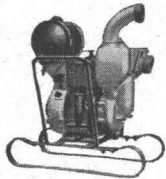
BENZIN- UND DIESELMOTOREN MAG

1 und 2 Zylinder, 4-Takt und 2-Takt, luftgekühlt, 2 bis 18 PS



STROMERZEUGER-AGGREGATE MOTOWATT

mit Benzin- oder Dieselmotor, 1 bis 7 KVA, 220/380 V



BAUPUMPEN

bis zu 1000 l/min Leistung, mit Benzin- oder Dieselmotor

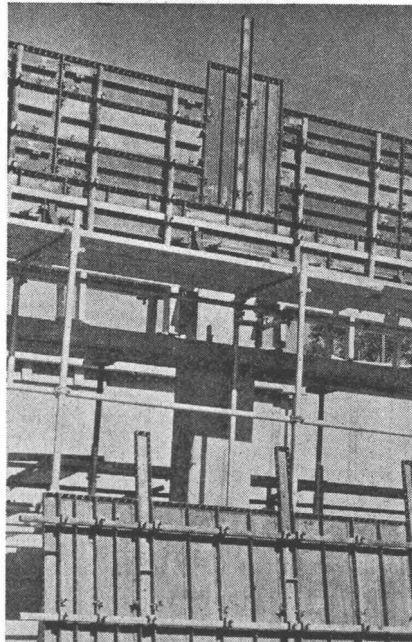
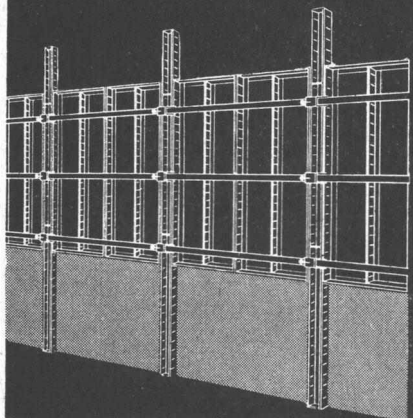
MOTOSACOCHE bietet Schweizer Qualität, hohe Leistung und einen guten Kundendienst. Verlangen Sie unverbindlich Prospekte und Preise

MAG

MOTOSACOCHE SA Verkaufsbüro HORGEN-ZH Tel. 051/82 49 77

MOTOSACOCHE SA GENEVE

ACROW-
Wallform —
die vollkommene
Stahlschalung



Universal
anpassungsfähig:
Vollschalung
Kletterschalung
Gleitschalung
USW.

ACROW
CONSTRUVIT S.A.

ACROW-
Construvit SA Lyss
Tel. 032/85405-06

Tablare

aus Massivholz, verleimt

kurzfristig und preiswert dank rationellster
Serienproduktion

Verlangen Sie Offerten von
Jos. Jermann-Studer - Plattenwerk - Zwingen/BE



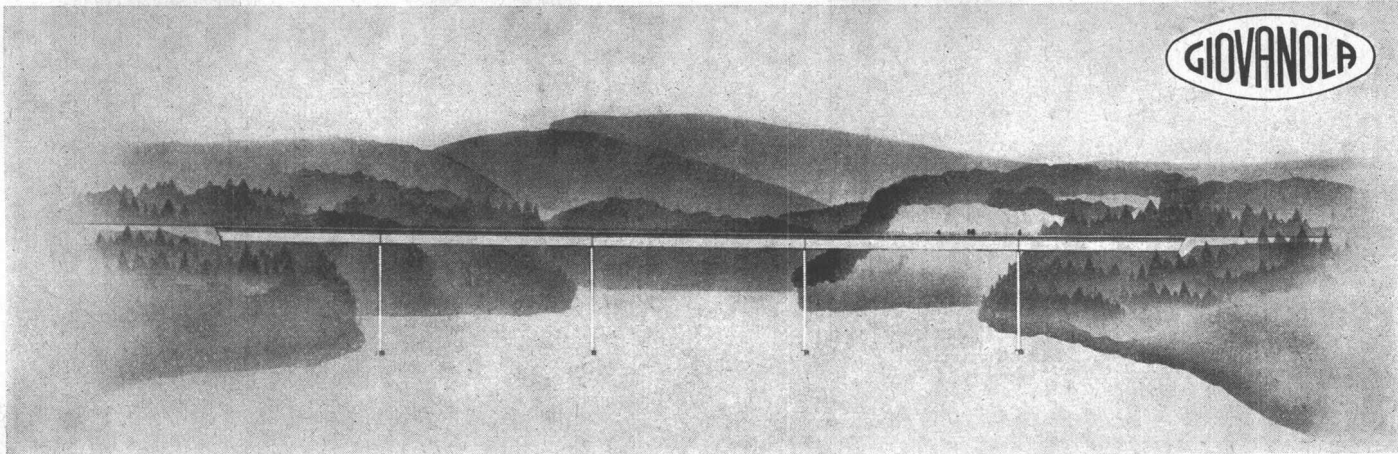
FÜR IHR NEUBAU
PROJEKT

LEICHTMETALL-ROLLADEN RAFFLAMELLENSTOREN

BRETSCHER

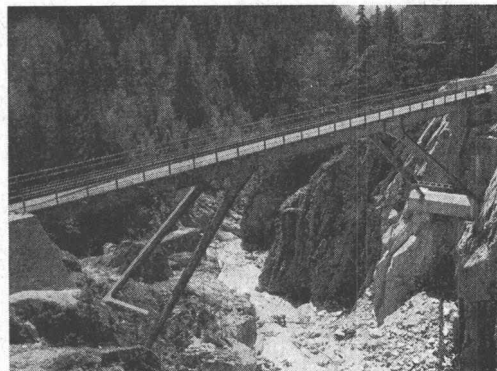
ZÜRCHERSTR. 262
WINTERTHUR 6

GIOVANOLA



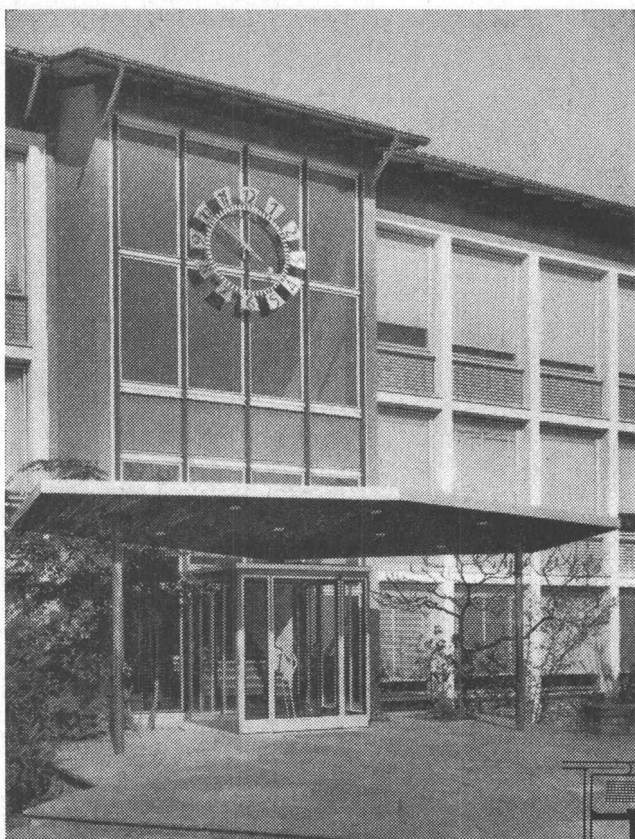
PONTS-ROUTES MÉTALLIQUES

- Montage sans échafaudage
- Economie de main d'œuvre
- Gain appréciable de temps



Pont-route de Gebidem →

GIOVANOLA FRÈRES S.A., MONTHEY



Neuzeitliche Türen und Eingangspartien
von besonderem Gepräge mit

JANSEN

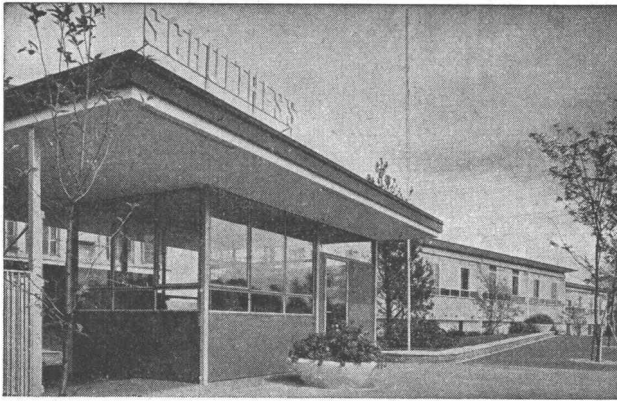
Profil-Stahlrohren

JANSEN-Profile sind technisch ausgereift,
arbeitssparend und deshalb preisgünstig.



Fenster und Türen aus
JANSEN-Profilen entsprechen dem
modernen architektonischen Empfinden
MUBA: Stand 1148, Halle V

Jansen & Co. AG, Oberriet / SG Stahlröhren- und Sauerstoff-Werke, Kunststoffwerk
Telephon (071) 7 82 44 / Telex Nr. 57 159



Mipolam Kunststoff-Fenster VERWO – die moderne Lösung für moderne Bauten. Seit Jahren bewährt und für repräsentatives Bauen begehrt. Die besonderen Vorteile:

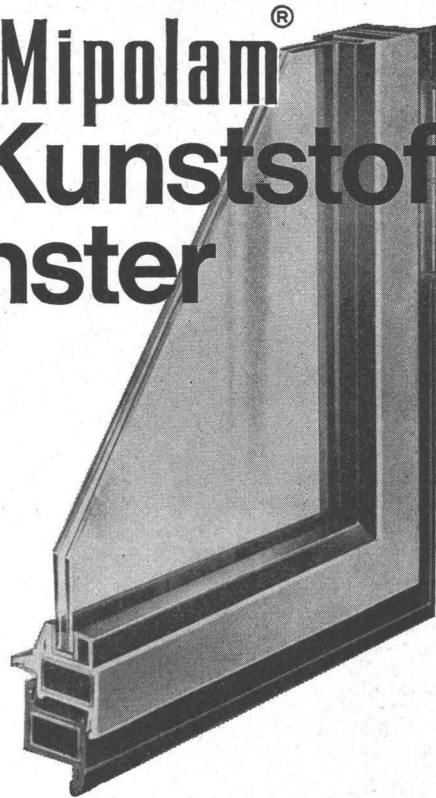
- Grosse Stabilität
- keine Malerarbeit
- witterungsbeständig
- Verbundverglasung
- vorzügliche Abdichtung
- gute Wärme-Isolierung
- starke Schalldämpfung
- lichtechte Farben
- keine Unterhaltskosten
- leichte Reinigung.

Mipolam Kunststoff-Fenster VERWO – Kunststoffprofile von technisch und ästhetisch vollendeter Form, fugenlos über Vierkant-Stahlrohre gezogen. Für alle Flügeltypen, in verschiedenen Farben, Profilierungen und Dimensionen. Bitte Prospekt verlangen.

VERWO

VERWO A.G. PFÄFFIKON SZ TELEFON 055/54455

Mipolam[®] Kunststoff- Fenster

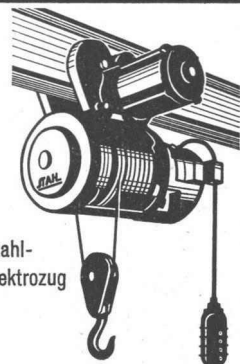


MERK

für Hebezeuge



Stahl-Elektus



Stahl-Elektrozug



- Klein-Elektrozüge

Tragkraft 100 – 500 kg. Für Drehstrom und Wechselstrom, auch mit Schnell- und Feinhub lieferbar.



- Elektrozüge

Tragkraft 500 – 10.000 kg in allen Variationen. Grosses Lager in Dietikon. Elektrozüge mit Explosionsschutz nach den neuesten Vorschriften.



- Schwer-Elektrozüge

Tragkraft 20.000 – 80.000 kg.

Hans Merk Maschinenfabrik Dietikon/ZH

Telefon 051/88 91 21



Stahlhochbau

Behälter

Schlosserei

Brückenbau

Silos

Metallbau

Ingenieurbureau

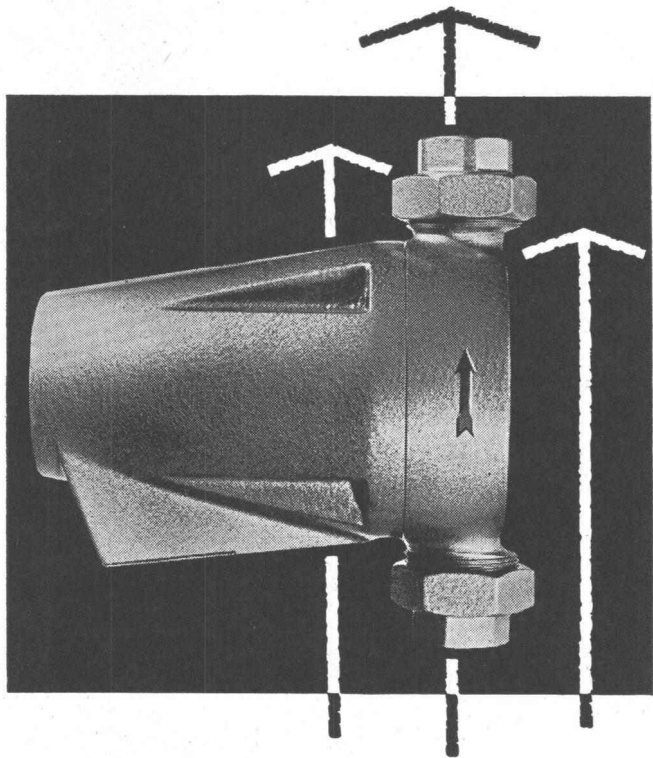
PREISWERK & ESSER

Schönaustr. 10

Basel

Tel. (061) 32 46 88

neuheit



CUENOD

Um den modernen Anforderungen zu entsprechen, bietet Ihnen heute **Cuenod, Erfinder der stopfbüchsenlosen Umwälzpumpe, mit 30jähriger Erfahrung**, eine neue Umwälzpumpe, deren äussere Aufmachung den technischen Neuerungen in jeder Hinsicht gerecht wird

Ateliers des Charmilles S. A.

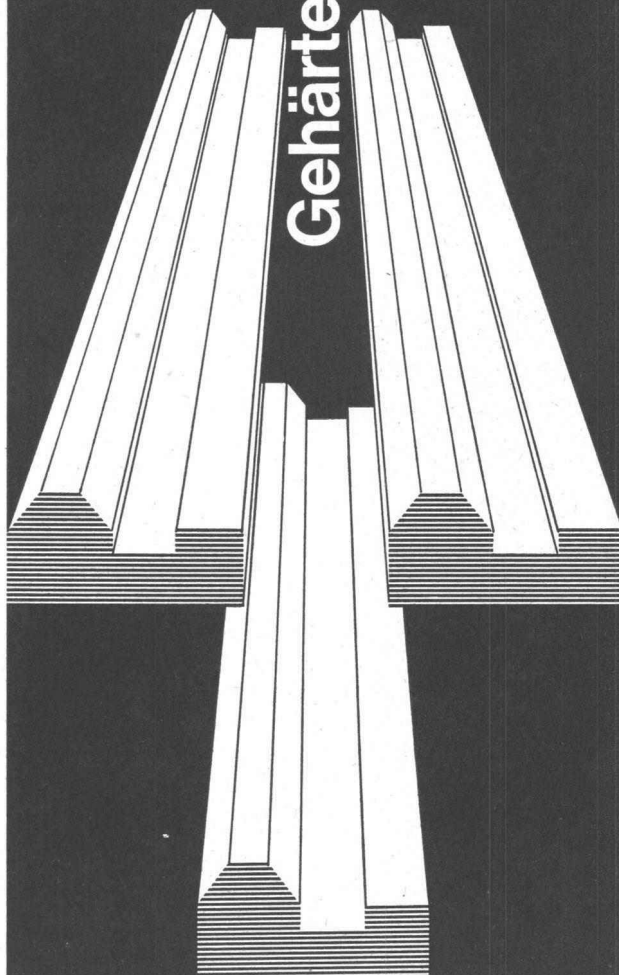
Usine de Châtelaine Genève Tel. (022) 44 04 00
 Glattbrugg Zürich Tel. (051) 83 44 22 / 23
 Lausanne Tel. (021) 22 32 56

428

Gehärtete Führungsbahnen...

widerstehen
dem Verschleiss
die Maschinen
bewahren ihre
Präzision!

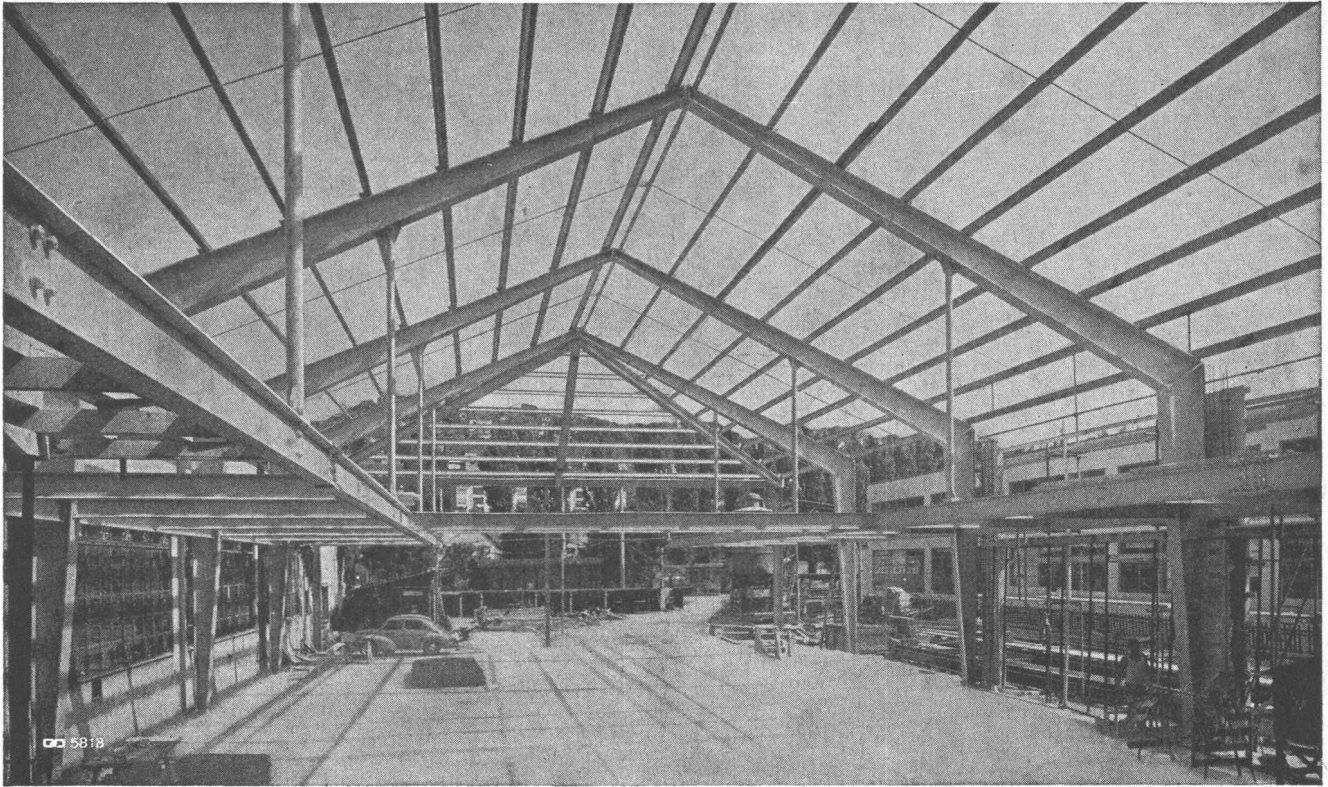
- induktives Oberflächenhärten in kurzer Frist
- wenig Verzug kleine Schleifzugabe
- hohe Härte
- gleichmässige Härtetiefe
- präzises Schleifen der Führungsbahnen auf modernen Führungsbahnen-Schleifmaschinen



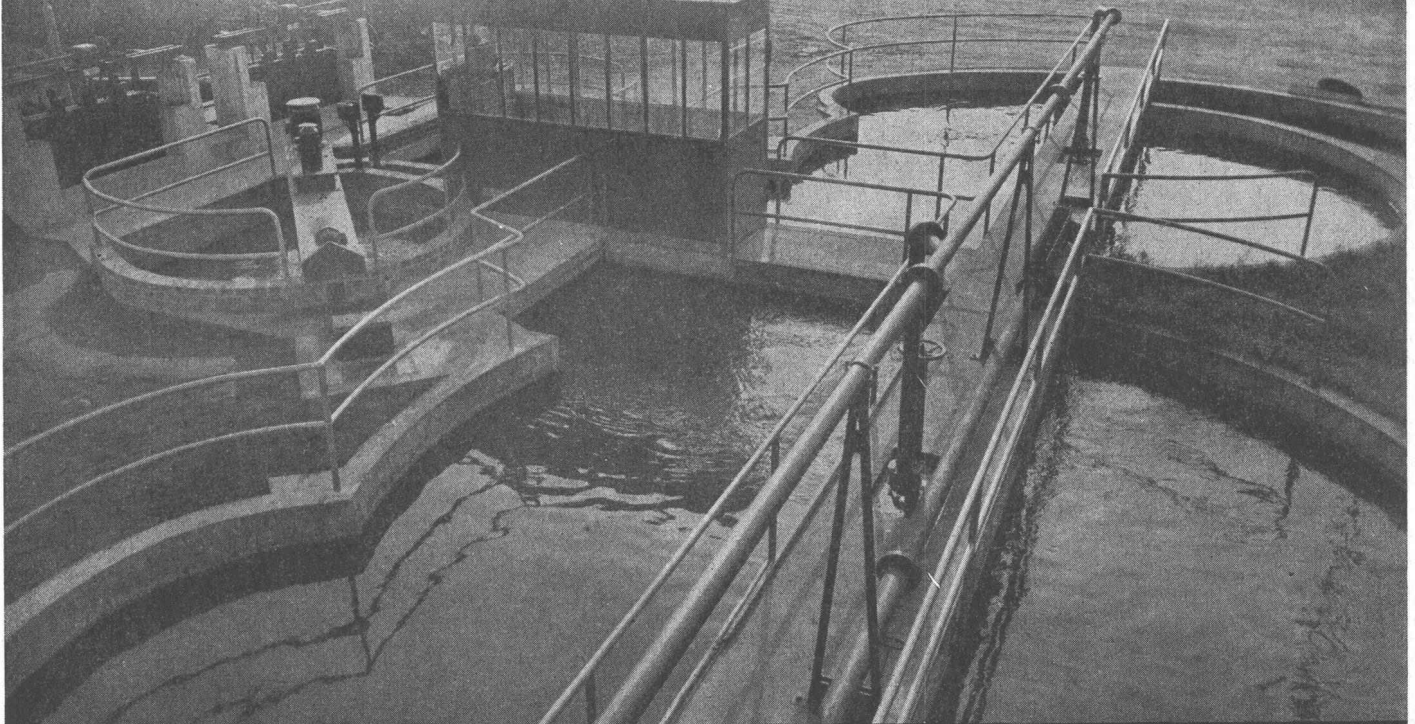
VON ROLL

Beratungsstelle für Kundenguss, Gerlafingen

Stahlhochbau **GC**
Geilinger & Co. Winterthur



GEIGER EINRICHTUNGEN FÜR KLÄRANLAGEN



**TEILAUFSÜHRUNG, MONTAGE UND SERVICE DURCH
HANS ROSHARD, INGENIEUR SIA, KÜSNACHT**