

Objektyp: **Advertising**

Zeitschrift: **Schweizerische Bauzeitung**

Band (Jahr): **82 (1964)**

Heft 16

PDF erstellt am: **21.07.2024**

Nutzungsbedingungen

Die ETH-Bibliothek ist Anbieterin der digitalisierten Zeitschriften. Sie besitzt keine Urheberrechte an den Inhalten der Zeitschriften. Die Rechte liegen in der Regel bei den Herausgebern.

Die auf der Plattform e-periodica veröffentlichten Dokumente stehen für nicht-kommerzielle Zwecke in Lehre und Forschung sowie für die private Nutzung frei zur Verfügung. Einzelne Dateien oder Ausdrucke aus diesem Angebot können zusammen mit diesen Nutzungsbedingungen und den korrekten Herkunftsbezeichnungen weitergegeben werden.

Das Veröffentlichen von Bildern in Print- und Online-Publikationen ist nur mit vorheriger Genehmigung der Rechteinhaber erlaubt. Die systematische Speicherung von Teilen des elektronischen Angebots auf anderen Servern bedarf ebenfalls des schriftlichen Einverständnisses der Rechteinhaber.

Haftungsausschluss

Alle Angaben erfolgen ohne Gewähr für Vollständigkeit oder Richtigkeit. Es wird keine Haftung übernommen für Schäden durch die Verwendung von Informationen aus diesem Online-Angebot oder durch das Fehlen von Informationen. Dies gilt auch für Inhalte Dritter, die über dieses Angebot zugänglich sind.

Schweizerische Bauzeitung

Revue Polytechnique Suisse
Wochenschrift

16

82. Jahrgang

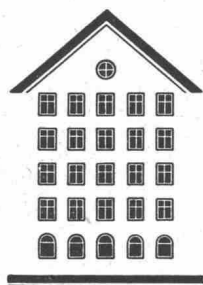
Donnerstag 16. April 1964

Organ des SIA und der GEP

Herausgeber

W. Jegher und A. Ostertag

Fenster



Kiefer Zürich

Architekturmodelle
in Gips, Holz, Plexiglas
termingerecht und in
tadelloser Ausführung

Architekturmodelle

Zaborowsky & Schalk
Neumarkt 10, Zürich 1
Tel. 24 42 46

Durisol

BAUPLATTEN ohne und mit ARMIERUNG für ISOLIERUNG
AUSFACHUNG, DECKEN- und FLACHDACHKONSTRUKTIONEN
grossflächige DECKENHOURDIS, HOHLBLOCKMAUERSTEINE

DURISOL AG. FÜR LEICHTBAUSTOFFE DIETIKON • TELEPHON 88 69 81

Inhalt

- Statik schief gelagerter Träger. Von K. Basler 269*
- Neue Wege zur Behandlung schiefer Türme. Von R. Haefeli 279
- Alvar Aalto 1922—1962. Von R. Schilling 280*

Buchbesprechungen

- The Missing Links in the Planning of Sound Insulation in Buildings, by G. O. Jorgen 281
- Bemessungsverfahren, von B. Löser. Leitfaden für den Eisenbahnbau, von F. Wöckel. Die kapillare Flüssigkeitsbewegung in porösen Körpern, von W. F. Cammerer. Begriffsbestimmungen des elektronischen Rechnens, von der Forschungsgesellschaft für das Strassenwesen 282
- Neuerscheinungen 283

Nekrologe

- Carl Griot-Weerli 283

Mitteilungen

- Bauen mit Stahlbeton-Fertigteilen. Eidg. Technische Hochschule, Schweiz. Elektro-Ausrüstung einer norwegischen Aluminium-Hütte 283

Wettbewerbe

- Kongresshaus in Lugano. Sekundarschulanlage und Wohnbauten in Bolligen. Verwaltungsgebäude mit Gemeindefestsaal in Hagenbuch. Thermalbad in Montecatini 283

Mitteilungen aus dem S. I. A.

- Versuche an der Glattbrücke in Opfikon. Aspects humains de l'administration de l'entreprise 283

Ankündigungen

- Technorama in Winterthur. Tag des Verkehrs in der Expo 64. Hannover-Messe 1964. Kongress für Technik in der Landwirtschaft. Gewebte Formen. Polychromatische Variationen. Expomat, Paris 1964. Lignum, Schweizerische Arbeitsgemeinschaft für das Holz. Sommerakademie für Bildende Kunst, Salzburg 284

Verlag und Redaktion

Zürich 3/45, Staffelstrasse 12
Postfach Zürich 1
Tel. (051) 23 45 07/08, Postcheck VIII 6110

Bezugspreise

Einzelheft Fr. 1.80	Abonnement:		
	3 Monate	6 Monate	12 Monate
Schweiz	17.50	35.—	70.—
Ausland	19.—	38.—	76.—

Für Mitglieder des S. I. A., der G. E. P. und des Schweiz. Technischen Verbandes sowie Studierende anerkannter schweiz. Technischer Mittelschulen ermässigte Preiskategorien nach Tarif.

Anzeigenverwaltung

Mosse-Annoncen AG, Zürich 1
Limmatquai 94, Postfach Zürich 23
Tel. (051) 24 26 00, Postcheck VIII 1027

Ruston-Bucyrus



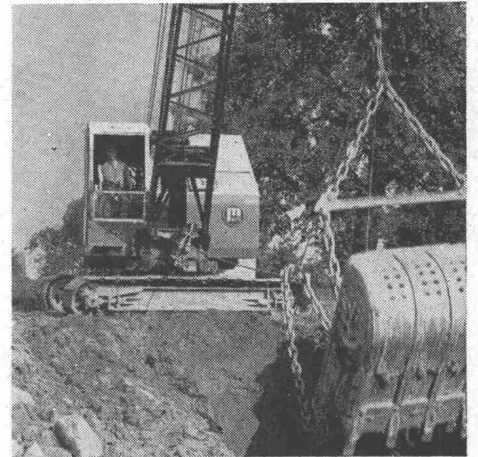
Die A. Marti & Cie. AG ist eine der führenden Bauunternehmungen der Schweiz. Alfred Marti, dipl. Ing. ETH, begann sehr früh mit der Mechanisierung der Baustellen. Heute besitzt seine Unternehmung gegen 200 schwere Erdbewegungsmaschinen.

Vor einigen Monaten kaufte Alfred Marti den ersten 25-B, der in die Schweiz kam, einen 800 l Bagger. «Warum haben Sie diesen hier noch nicht verbreiteten Typ gekauft?» «Die Wahl des Baggers ist von grosser Bedeutung für Erfolg oder Misserfolg einer Arbeit. Beim idealen Bagger stehen Anschaffungspreis und Unterhaltskosten in einem günstigen Verhältnis zu Leistung und Lebensdauer. Zudem müssen wir heute auf einfache Bedienung und einfachen Service achten. Auf Grund unserer jahrzehntelangen Erfahrung wissen wir, dass wir auf die Zuverlässigkeit und Wirtschaftlichkeit jedes Ruston-Modells zählen können.»

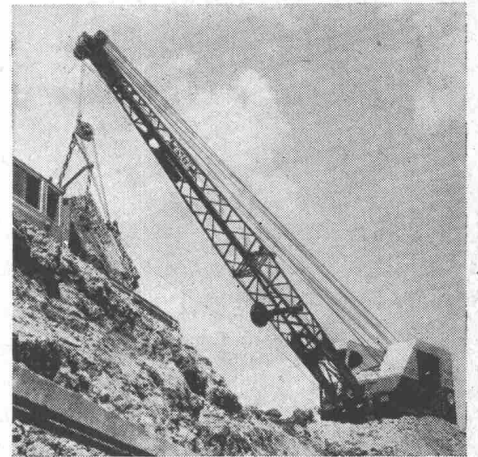
In der Schweiz, wie auf der übrigen Welt, arbeiten mehr Ruston- und Bucyrus-Bagger als andere Fabrikate.

Robert Aebi AG, Zürich, Uraniastrasse 31/33, Telefon 051-23 1750

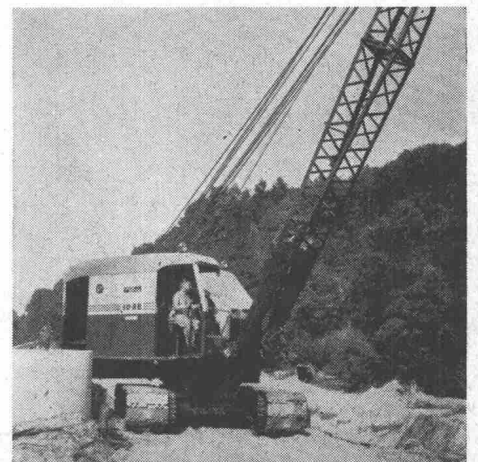
Gottfried Christener, Baggerführer der A. Marti & Cie. AG, sagt von seinem 22-RB: «Ich kenne diese Bagger durch und durch. 18 Jahre fuhr ich einen 15-B. In dieser Zeit wurden 2 Generalrevisionen durchgeführt, sonst habe ich alles selber gemacht. Der Bagger stand nie still. Ich habe gleich gemerkt, dass mein neuer 22-RB aus derselben Familie stammt, er wird sich so gut wie der 15-B halten.»

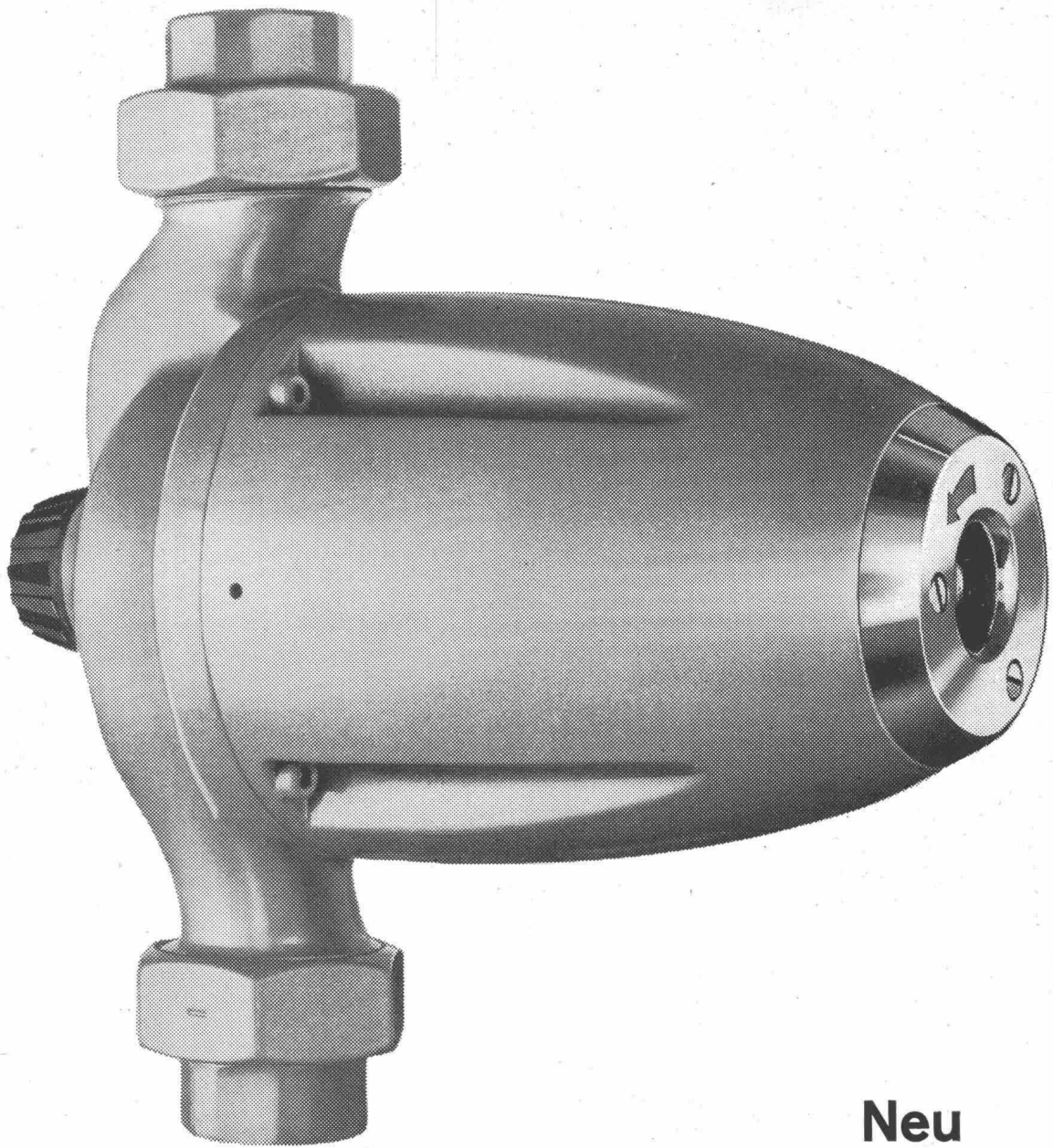


Seit 13 Jahren ist Albert Hartmann Baggerführer. Ihm wurde der neue 25-B anvertraut, zu dem er meint: «Die niedrige Bauweise und die breiten Raupen geben ihm einen ausgezeichneten Bodenhalt. Dank dem günstigen Übersetzungsverhältnis lässt sich ausserordentlich schnell arbeiten. Alles ist leicht zugänglich: Kupplungen und Bremsen kann ich ohne weiteres selber nachstellen.»



«Beim Aushub einer Autobahn-Unterführung in Le Mont waren der 30-RB und 2 Dumper im Einsatz. In 9½ Stunden schafften wir 1500 m³ weg», sagt Toni Nussbaum, 30-RB Fahrer.





Neu

perfecta - vario

Wenn Sie die neue Umwälzpumpe Perfecta-Vario auf Lager haben, kommen Sie mit einem einzigen Modell für Heizungsanlagen von 10000 bis 50000 W.E. aus. Sie drehen ganz einfach an einem Knopf und stellen so die passende Pumpenleistung ein. Und noch etwas, die bisher möglichen Geräusche bei zu grosser Pumpenleistung können durch drehen am Regulierknopf zum Verschwinden gebracht werden.

Nützen auch Sie diese Neuerung und verlangen Sie die Perfecta-Vario.

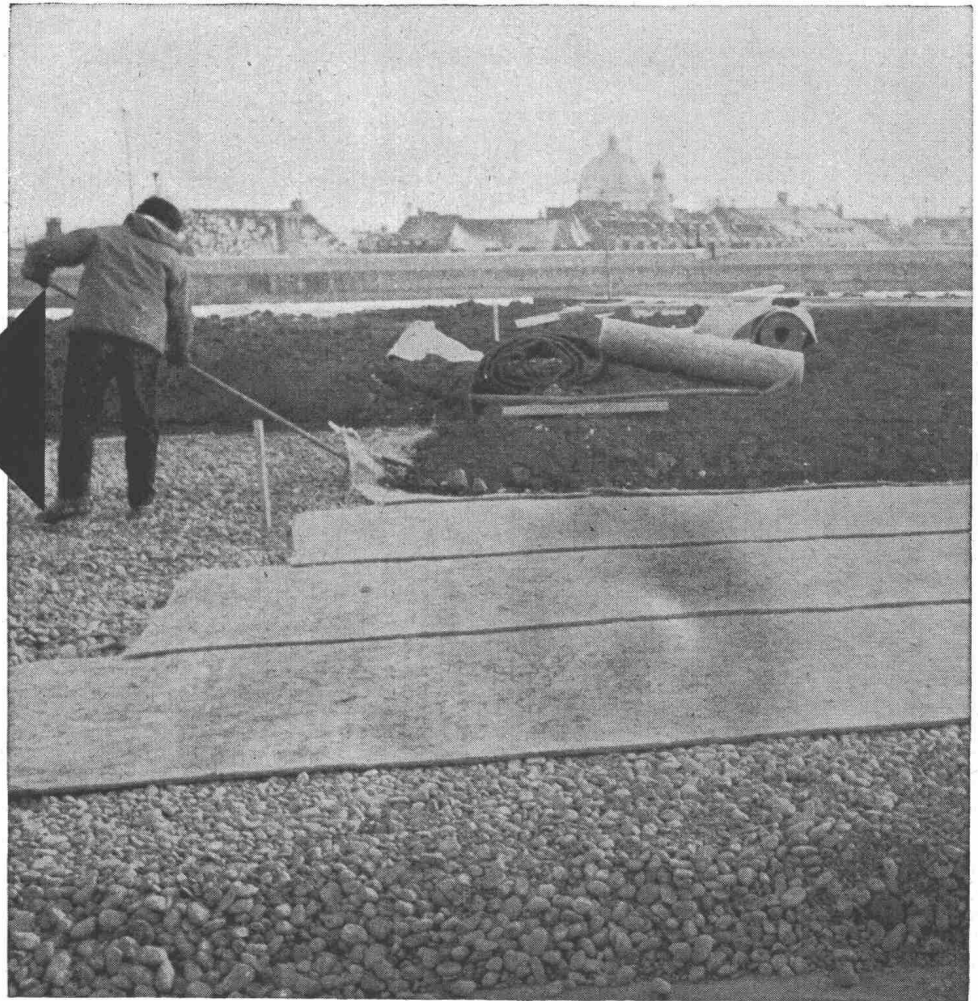
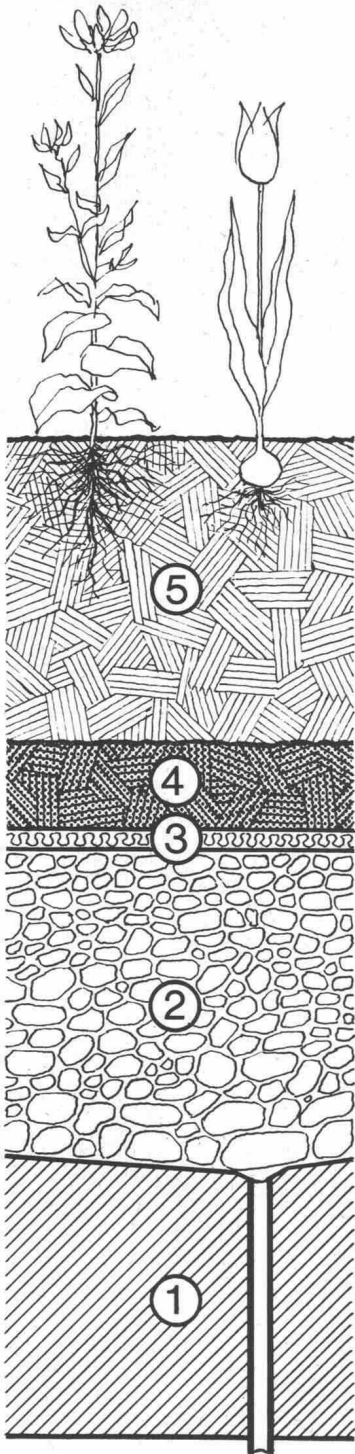
K. RÜTSCHI A.G., PUMPENBAU, BRUGG

TELEPHON (056) 4 04 55

Dachgärten und Garten-Terrassen

mit dem neuen **VETROFLEX-Filz FT**

Glasfasern-Filz: anorganisch, unverrottbar.
Verhindert Ausschwemmen der Humusschicht.
Reguliert den Wasserabfluss in idealer Weise.



- ① Beton, wasserdicht, mit Abläufen
- ② Geröll, 15–25 cm
- ③ VETROFLEX-Filz FT: reguliert Wasserabfluss und verhindert Ausschwemmen
- ④ Torfmull 5 cm
- ⑤ Humus je nach Bepflanzung



ca. 6000 m² Gartenterrasse über dem Parking des Berner Bahnhofs; ausgeführt mit VETROFLEX-FILZ FT.

Verlangen Sie Spezialprospekt oder Besuch des Spezialisten.

FIBRES DE VERRE SA, Lausanne, Tél. 021/23 78 51

GLASFASERN AG, Verkaufsbüro Zürich, Tel. 051/27 17 15

AN DER MUBA: HALLE 8, STAND NR. 2941



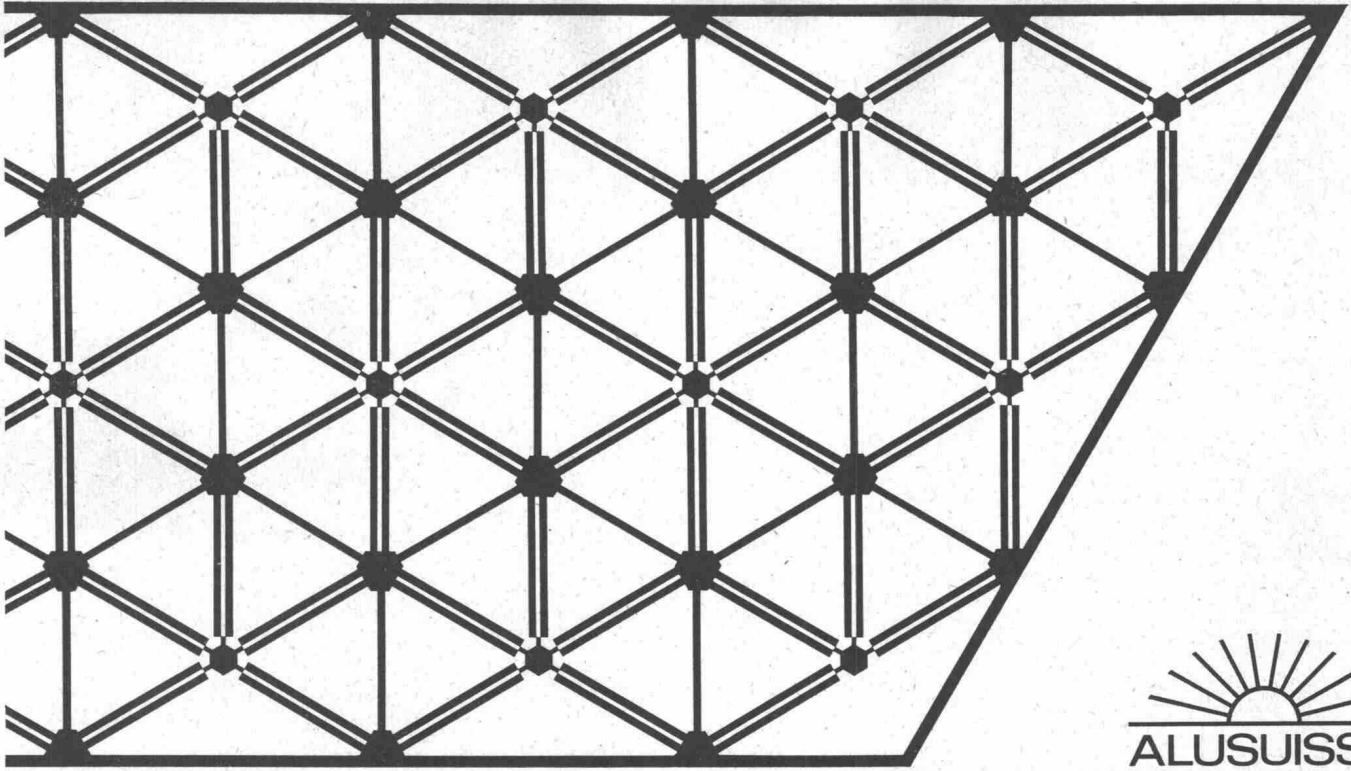
Gefahren rasch signalisieren

mit PERMACEL®-Klebebändern
neu: jetzt auch reflektierend!

Hier und dort hätte man schon lange etwas tun sollen. Jetzt wird es sofort gemacht, weil es einfach und rasch geht mit PERMACEL-Selbstklebebändern. Erhältlich in den Farben weiss/rot, gelb/schwarz und in den Breiten 100 mm, 75 mm, 50 mm, 38 mm, 25 mm.



Permapack AG, Rorschach
Tel. 071/416012



Der Sektor C4, Industrie und Gewerbe, der EXPO ist mit einem selbsttragenden Ganzaluminiumdach von rund 5000 m² versehen.

2,5 mm dickes Alumanblech, ¹/₂-hart, abgekantet, wurde für die Dachteile verwendet. Für die Sechskantstützen, die in Abständen von 8 m angeordnet sind, wurde Anticorodal und für die Gussstücke Alufont 3 eingesetzt.

ALUSUISSE-Legierungen stellen dank des niedrigen Gewichtes von Aluminium ein leicht zu handhabendes, ideales und wirtschaftliches Baumaterial dar.

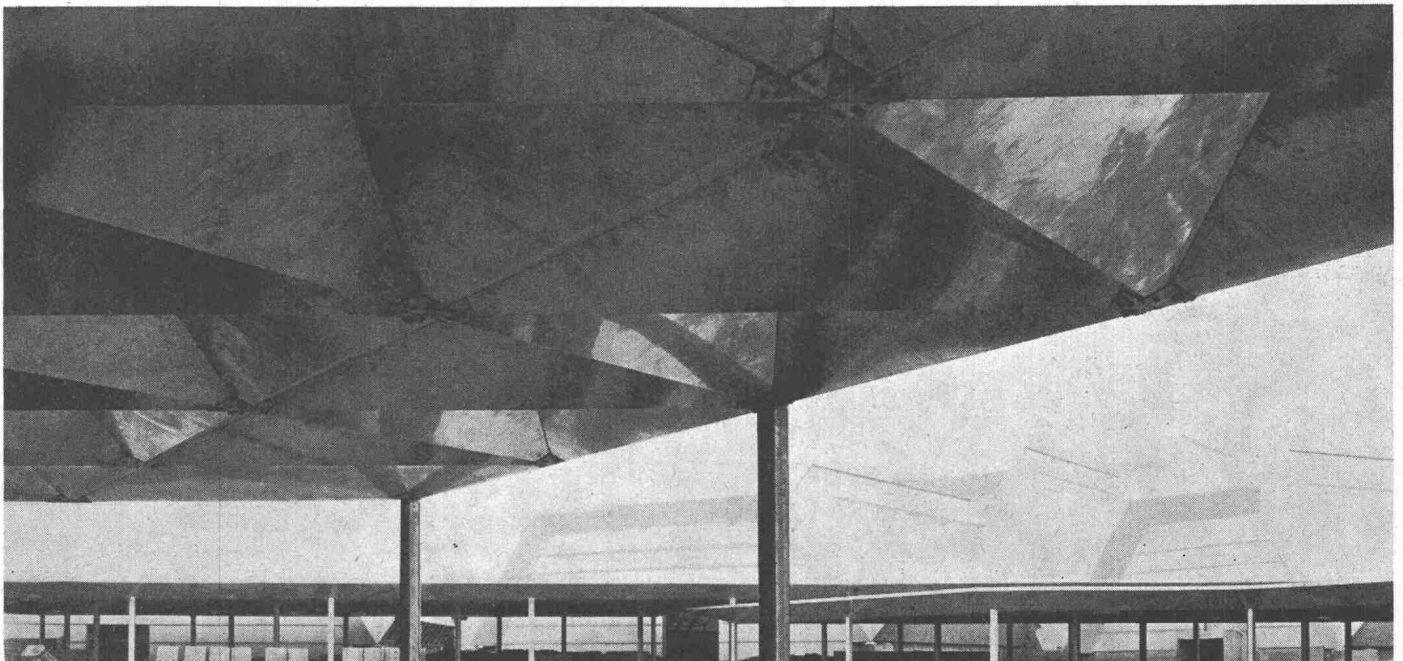
Verlangen Sie die ALUSUISSE-Publikationen und die Beratung unserer Spezialisten.

ALUMINIUM AN DER EXPO 64

SCHWEIZERISCHE ALUMINIUM AG

Verkaufsabteilung Buckhauserstrasse 5 Zürich 9/48

Telefon 051/548080





VON ROLL

im Dienste
des Bahnbaues

Eisenbahnmaterial

Weichen
Kreuzungen

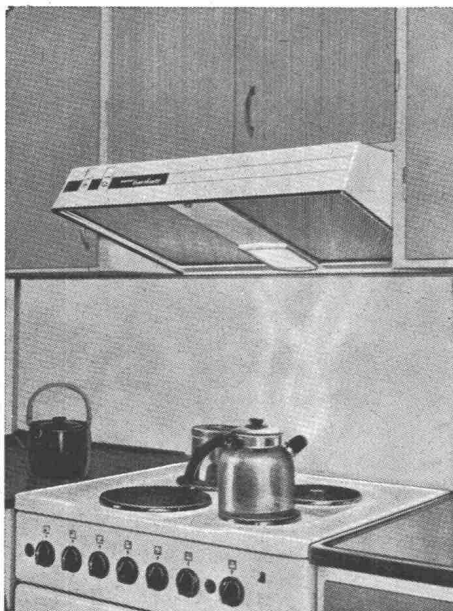
Schienenbefestigungsmittel
Zahnstangen aller Systeme
Drehscheiben
Schiebebühnen
Krane und Verladeanlagen
Prellböcke
Rangierwinden

Armaturen
für Fahrleitungen

Gesenkschmiedestücke
Schrauben und Gussstücke
für Schienenfahrzeuge

VON ROLL AG, Werk Bern

349



Die modernste und wirksamste
Küchenentlüftung!

BAHCO *bankett*

erfasst alle Kochdämpfe sofort an der Quelle

4 Funktionen in einer kompakten, formschönen Einheit, nämlich Herdhaube — Ventilator — Herdbeleuchtung — Fettfilter. Einfachste Montage an Aussenmauer, an waagrechte oder senkrechte Luftkanäle.

Seit 2 Jahren in Schweden glänzend bewährt. BAHCO-BANKETT, eine ausgereifte Konstruktion, befriedigt selbst die verwöhntesten Ansprüche.

SEV-geprüft

Preis nur Fr. 400.—

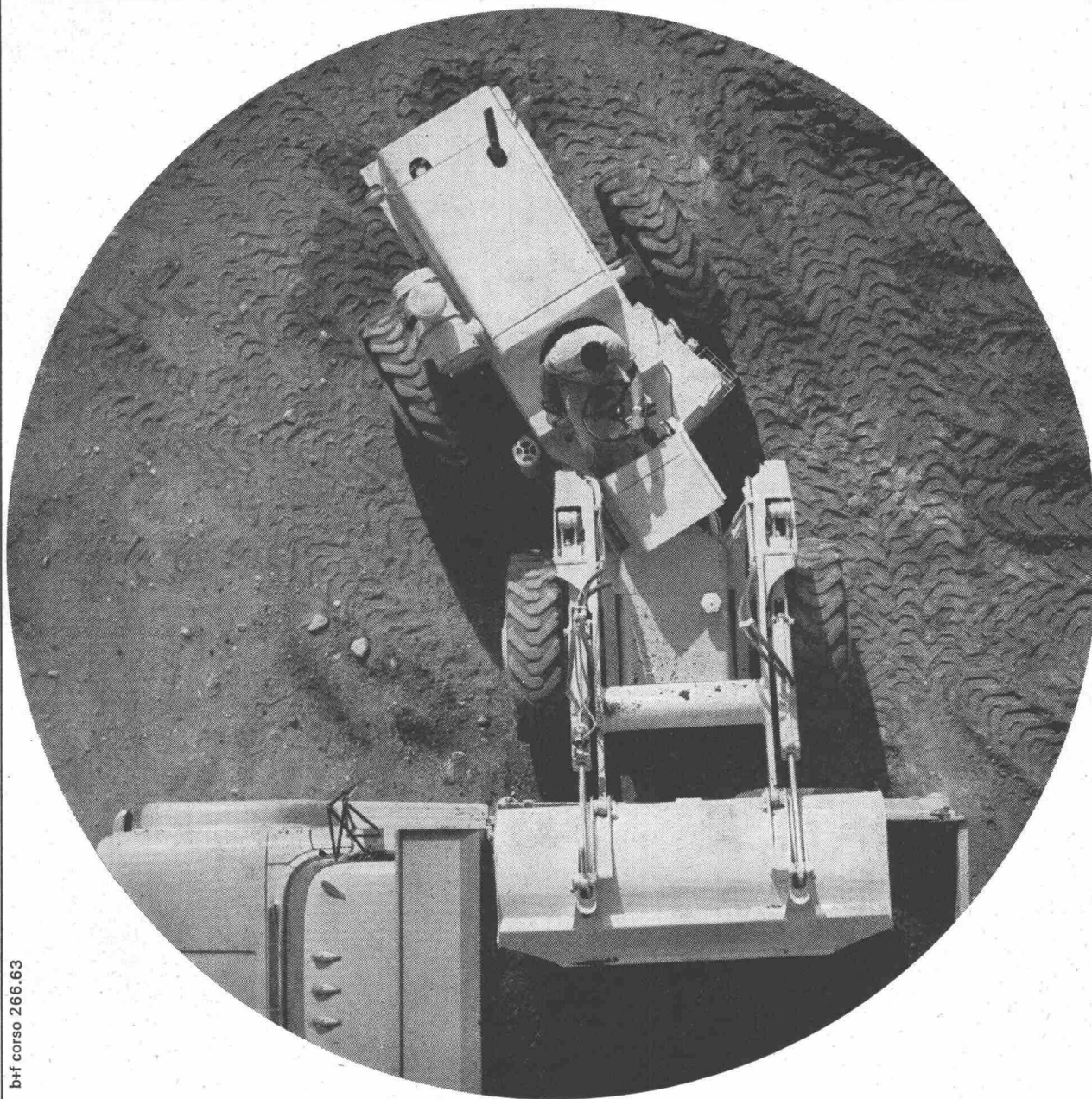
Prospekt durch die Generalvertretung:

WALTER WIDMANN AG

Zürich 1 Löwenstr. 20 Tel. 051/27 39 96

**Euclid's
bewegen
die Welt**

**Euclid-Schwenklader
ein Produkt
der General Motors
sofort
ab Lager lieferbar**



bhf corso 266.63



*Mit diesem Zeichen
werben wir für
die Euclid-Produkte.
Unser Verkaufs-
programm: Rückwärts-
kipper, Scraper,
Bodenentleerer, Bull-
dozer und die
neuen Euclid-Lader.*

Kellmobil AG

Wallisellen ZH Kriesbachstr. 5 Tel. 051 93 10 33



SIEMENS



Antennen

Die steigende Zahl der Radio- und Fernseh abon- nenten erhöht automa- tisch die Forderung nach einwandfreier Bild- und Tonwiedergabe. Das Haus Siemens befasst sich seit langem mit der Entwick- lung von Einzel- und Ge- meinschafts-Antennenanla- gen und verfügt über ein

Lieferprogramm von Anten- nenmaterial nach dem Stand der neuesten Technik. Siemens-Antennen gewähr- leisten einen einwandfreien, hochwertigen Radio- und Fernsehempfang in allen Wellenbereichen.

Unsere Antennen-Abteilung berät Sie gerne.

Siemens
Elektrizitätserzeugnisse
Aktiengesellschaft
Zürich Löwenstrasse 35
Telephon 051/253600

Bern Neubau BKW,
Optingerstrasse
Telephon 031/421866

Basel Hochstrasse 86
Telephon 061/352626

Lausanne 1, Chemin de
Mornex
Téléphone 021/220675

Lugano Via Trevano 2
Telefono 091/31871

Meidinger

VENTILATOREN

AUS BLECH
ODER KUNSTSTOFFEN



Axialventilatoren

für mittlere bis grosse Luftmengen

Dachventilatoren

Gasschutzaggregate

Hochdruck-Ventilatoren

für Wasser-Filtrieranlagen

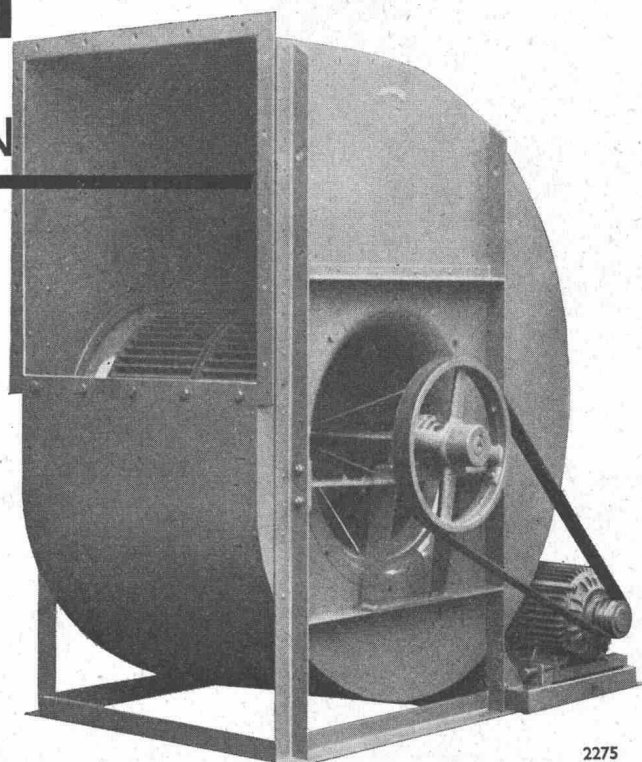
Rauchgas-Ventilatoren

Spezialventilatoren

für Küchen-, Bad-, WC-Entlüftungen

Tankreinigung

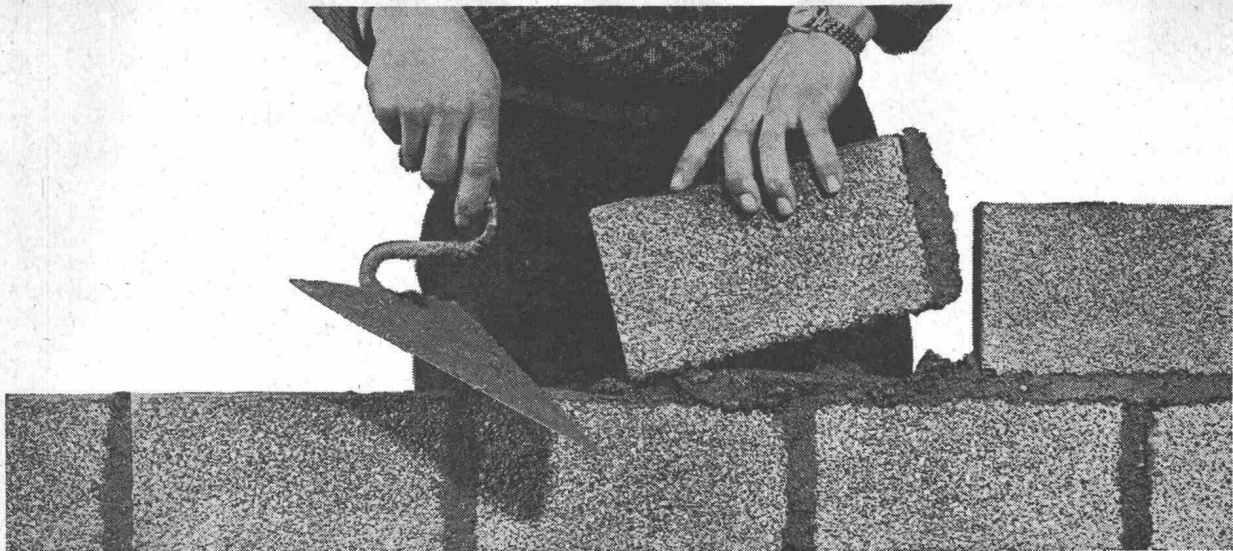
Transport-Ventilatoren



2275

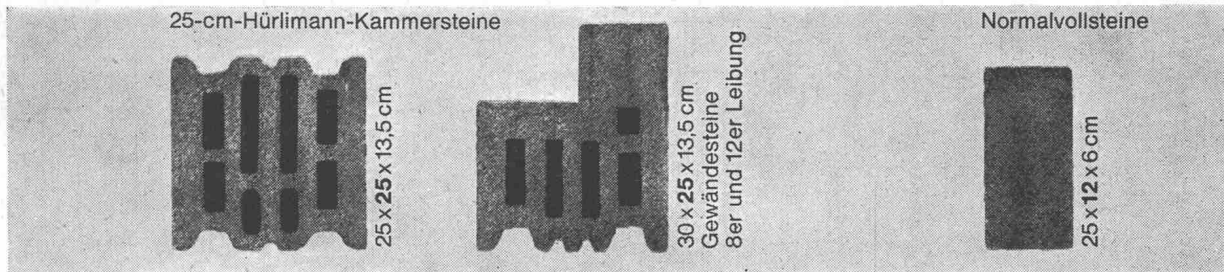
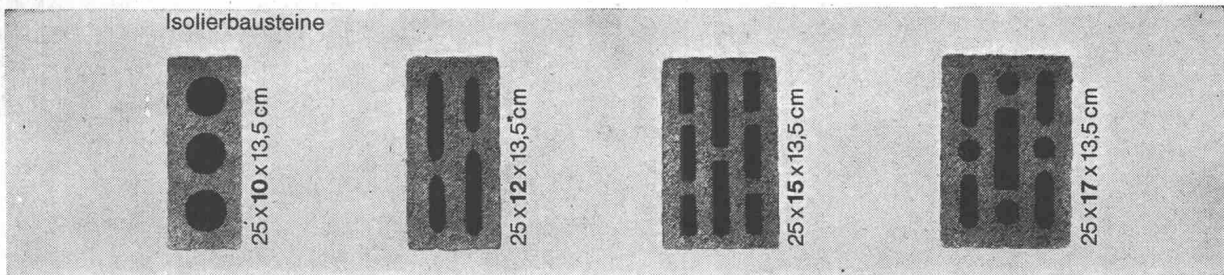
G. Meidinger & Cie.

Basel 4, Tel. 061/238870



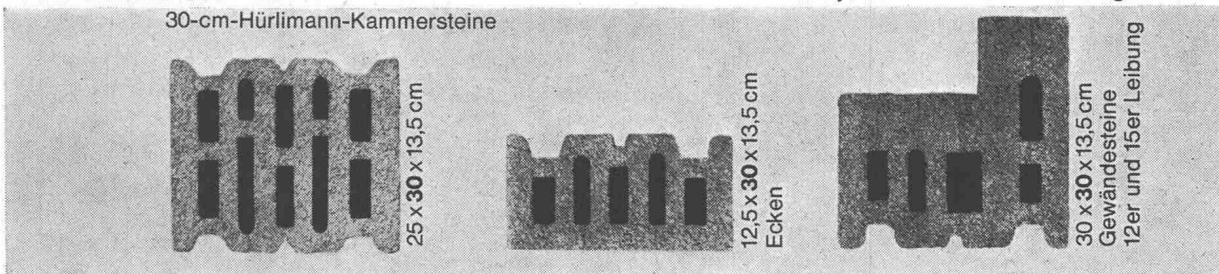
Hürlimann Isolierbaustein

aus gebranntem Tonmergel vom Urmiberg



Verschiedene Steinmasse

Für jeden Zweck den richtigen Stein



Die Vorteile liegen klar auf der Hand!

1. Das beste Rohmaterial: Tonmergel
2. Gute Isolation
3. **Verschiedene Steinmasse**
4. Geringer Mörtelverbrauch
5. Leicht zu bearbeiten
6. Lieferung auf den Tag genau
7. Normale Steindruckfestigkeit
8. Genaue Masshaltigkeit
9. Keine Ausblühungen
10. Idealer Träger für jeden Verputz
11. Bauen Sie «billiger» – mit bester Qualität
12. Bewährt und gefragt

K. Hürlimann Söhne AG, Brunnen, Tel. 043/91046



SUPERPRESS Pressluftschläuche



Wer sich Betriebsunterbrüche nicht leisten will, arbeitet mit

«SUPERPRESS»

Der «SUPERPRESS»-Pressluftschlauch mit dem roten Kennstreifen und dem dicken, hellen Aussengummi ist auf den meisten Baustellen anzutreffen.

Der «SUPERPRESS» ist dank seinen starken Spezial-Klöppel-einlagen, seiner ölbeständigen Innenschicht und seiner Widerstandskraft gegen Abrieb als Pressluft- und Bagger-Schlauch überall bevorzugt, selbst bei den härtesten Stollenarbeiten.

Der Schlauch ist in allen Dimensionen zwischen 13 und 75 mm lichte Weite ab Lager lieferbar, auf Wunsch mit passenden Kupp-lungen fertig eingebunden. Es lohnt sich bestimmt, den «SUPER-PRESS» zu verwenden, denn Sie vermeiden damit kostspielige Betriebsunterbrüche.

Angst & Pfister A/G.

Filiale Genf, 52, rue des Bains
Telephon (022) 24 73 62
Mailand, 14, Via F. Aporti
Telephon 204 1241

Zürich
Genève
Milano

Stampfenbachstrasse 144
52, rue des Bains
Via F. Aporti

Telephon (051) 26 97 01
Téléphone (022) 24 73 62

ut Baurohre

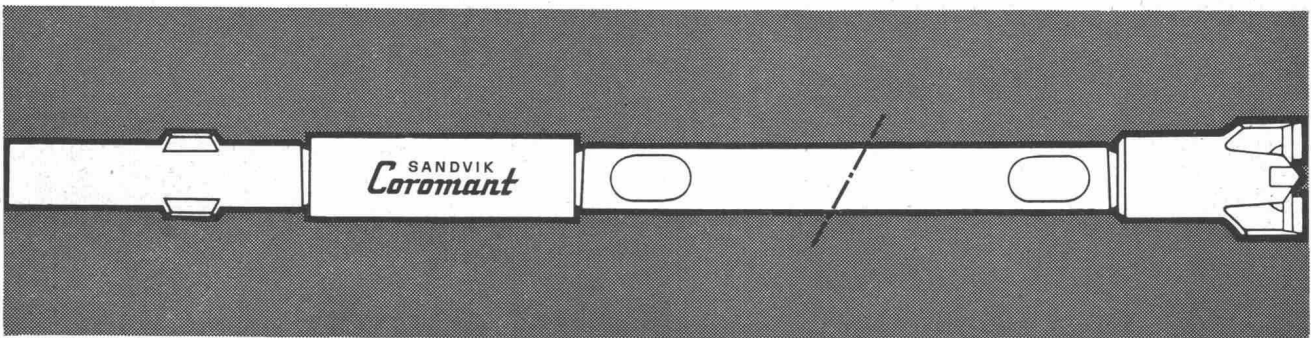
Hüllrohre für
Vorspannkabel
Kabelschutzrohre
Metallschläuche

Uni Tubes Limited (Zurich Branch)
Zürich 9/48, Hohlstr. 475, ☎ 051 - 52 33 80

a member of the SMITHS group of companies

Atlas Copco

Nur Sandvik Coromant tut so viel für Verlängerungsbohrstähle

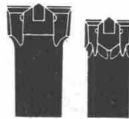


Eine wohlausgewogene «Bohrmannschaft» – Coromant-Verlängerungsbohrstähle und -bohrkronen mit Atlas Copco-Bohrhämern

Verlängerungsbohrstähle: Durch HF-BEHANDLUNG erhält das Gewinde eine dünne Oberflächenhärtung, wobei die große Zähigkeit des Stangeninnern gewahrt bleibt. KUGELSTRAHLUNG erzeugt Druckspannungen in der gesamten Außenfläche und steigert die Standdauer. SR-BEHANDLUNG erzeugt chemisch bedingten Rostschutz. Die SR-Behandlung und die Kugelstrahlung allein ergeben schon eine um 60% höhere Standdauer der Verlängerungsbohrstangen. **Bohrkronen:** Körper vollständig maschinell bearbeitet – Schmiedefehler ausgeschlossen. Das Hartmetall geht seinen Weg vom Erz bis zum Einsatz unter strengster Betriebsaufsicht. Ergebnis: eine stets einheitliche Qualität. Erstklassige Hartmetalleinsätze bedeuten lange Standdauer der Bohrkronen. **Einsteckenden:** Vollständig maschinell bearbeitet – keine Schmiedefehler möglich. Einsatzhärtung – daher verschleißfest. Hochlegierter Stahl bedeutet lange Lebensdauer. Packungen in der Bohrung ergeben erstklassige Spülabdichtung. **Kupplungen:** Geringe Toleranzen und glatte Oberfläche durch neuartigen Fertigungsprozeß. Verlängerte Standdauer verringert Bohrmeterkosten wesentlich.



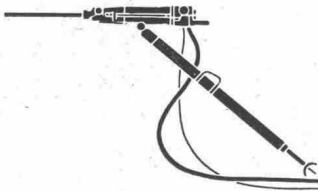
Monoblockbohrer



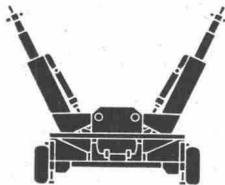
Bohrkronen



Kordelgewinde
Verlängerungsbohrstahl-
Ausrüstung



Gesteinsbohrhämmer und
Bohrstützen



Bohrgeräte

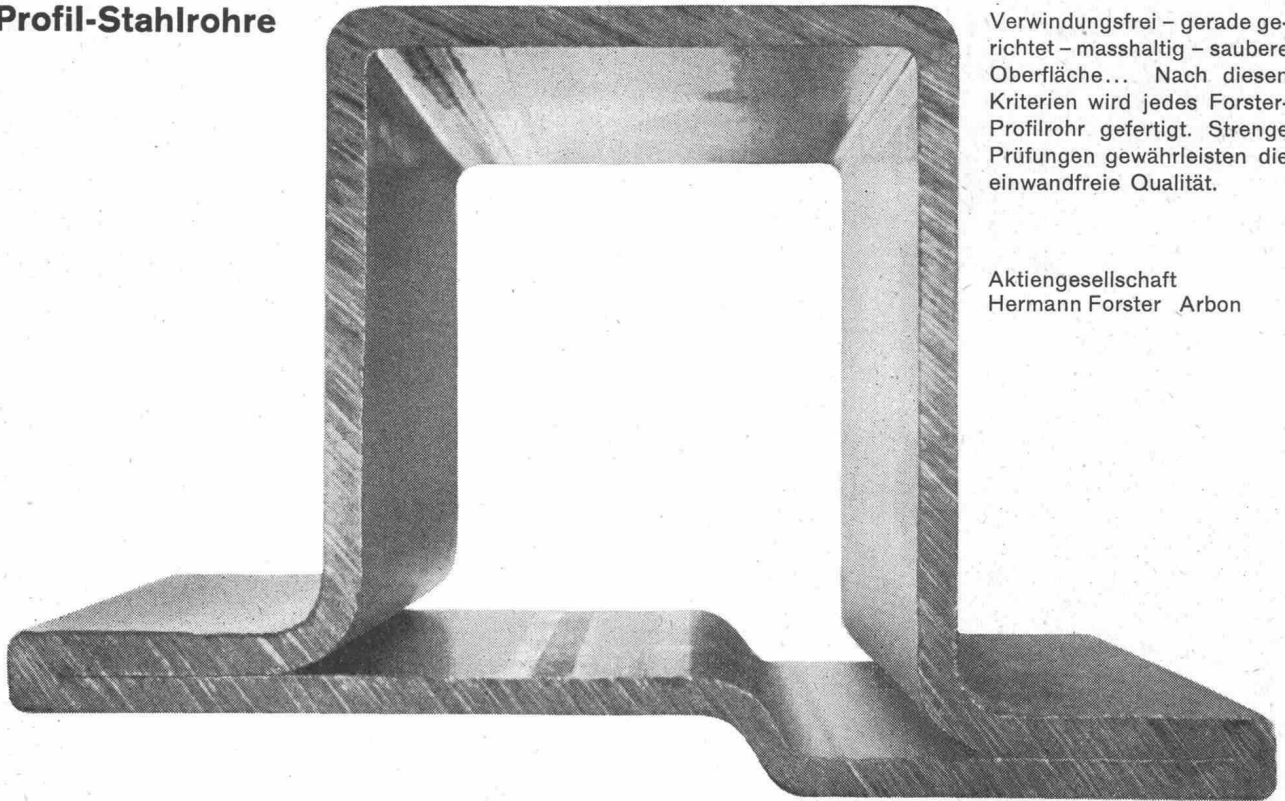
NOTZ

Notz & Co. AG, Biel 1
Abt. Atlas Copco
Tel. 032/2 55 22

AM – 4

forster

Profil-Stahlrohre



Verwindungsfrei – gerade gerichtet – masshaltig – saubere Oberfläche... Nach diesen Kriterien wird jedes Forster-Profilrohr gefertigt. Strenge Prüfungen gewährleisten die einwandfreie Qualität.

Aktiengesellschaft
Hermann Forster Arbon



kämpf schalttafeln

G. Kämpf AG Holzbau Rapperswil Aarg. 064 34212

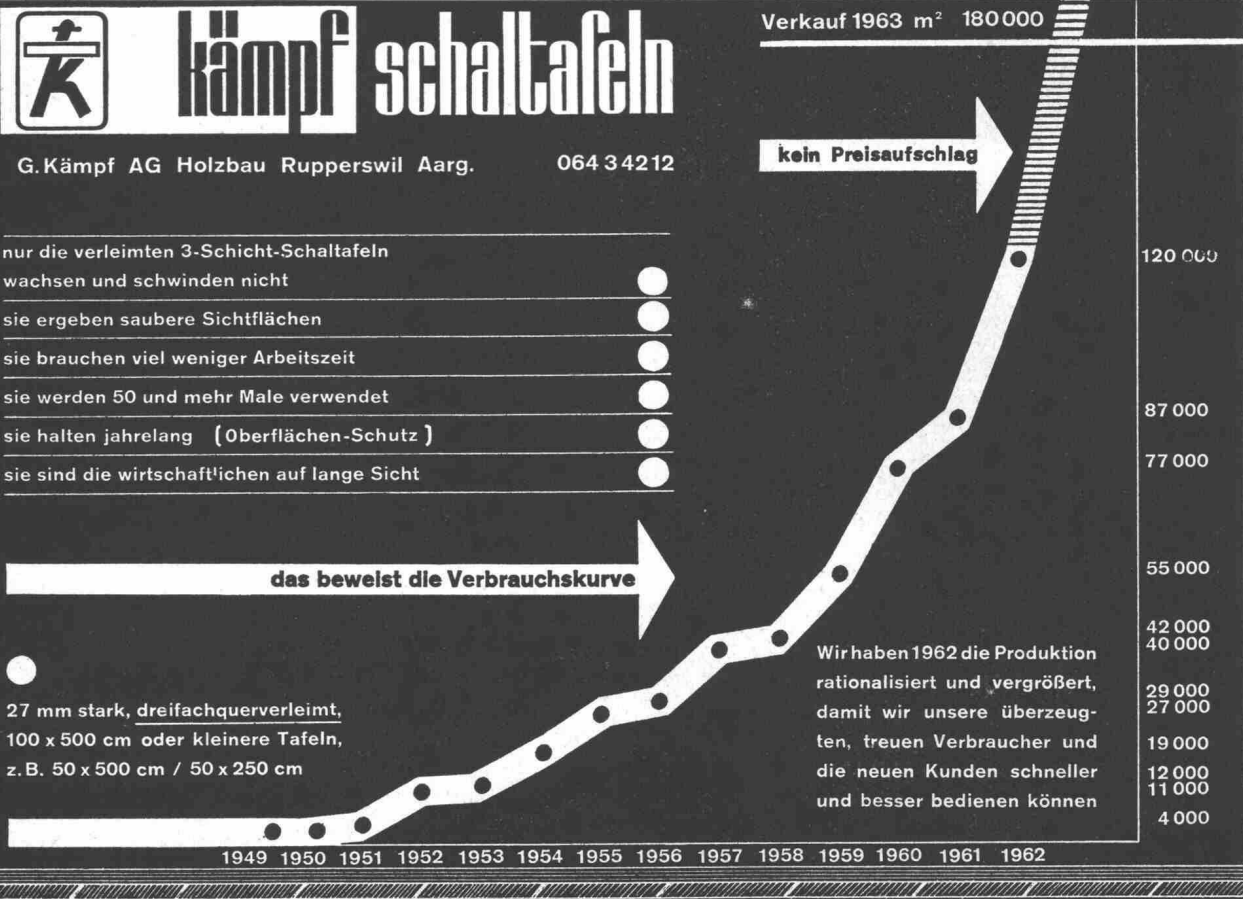
- nur die verleimten 3-Schicht-Schalttafeln wachsen und schwinden nicht ●
- sie ergeben saubere Sichtflächen ●
- sie brauchen viel weniger Arbeitszeit ●
- sie werden 50 und mehr Male verwendet ●
- sie halten jahrelang (Oberflächen-Schutz) ●
- sie sind die wirtschaftlichen auf lange Sicht ●

das beweist die Verbrauchskurve

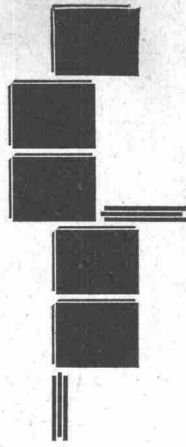
27 mm stark, dreifachquerverleimt,
100 x 500 cm oder kleinere Tafeln,
z. B. 50 x 500 cm / 50 x 250 cm

Verkauf 1963 m² 180 000

kein Preisaufschlag



Wir haben 1962 die Produktion rationalisiert und vergrößert, damit wir unsere überzeugten, treuen Verbraucher und die neuen Kunden schneller und besser bedienen können



An der **Muba** Halle 8, Stand 2916
zeigen wir Ihnen die **Alba** 
Wandbauplatte aus Gips

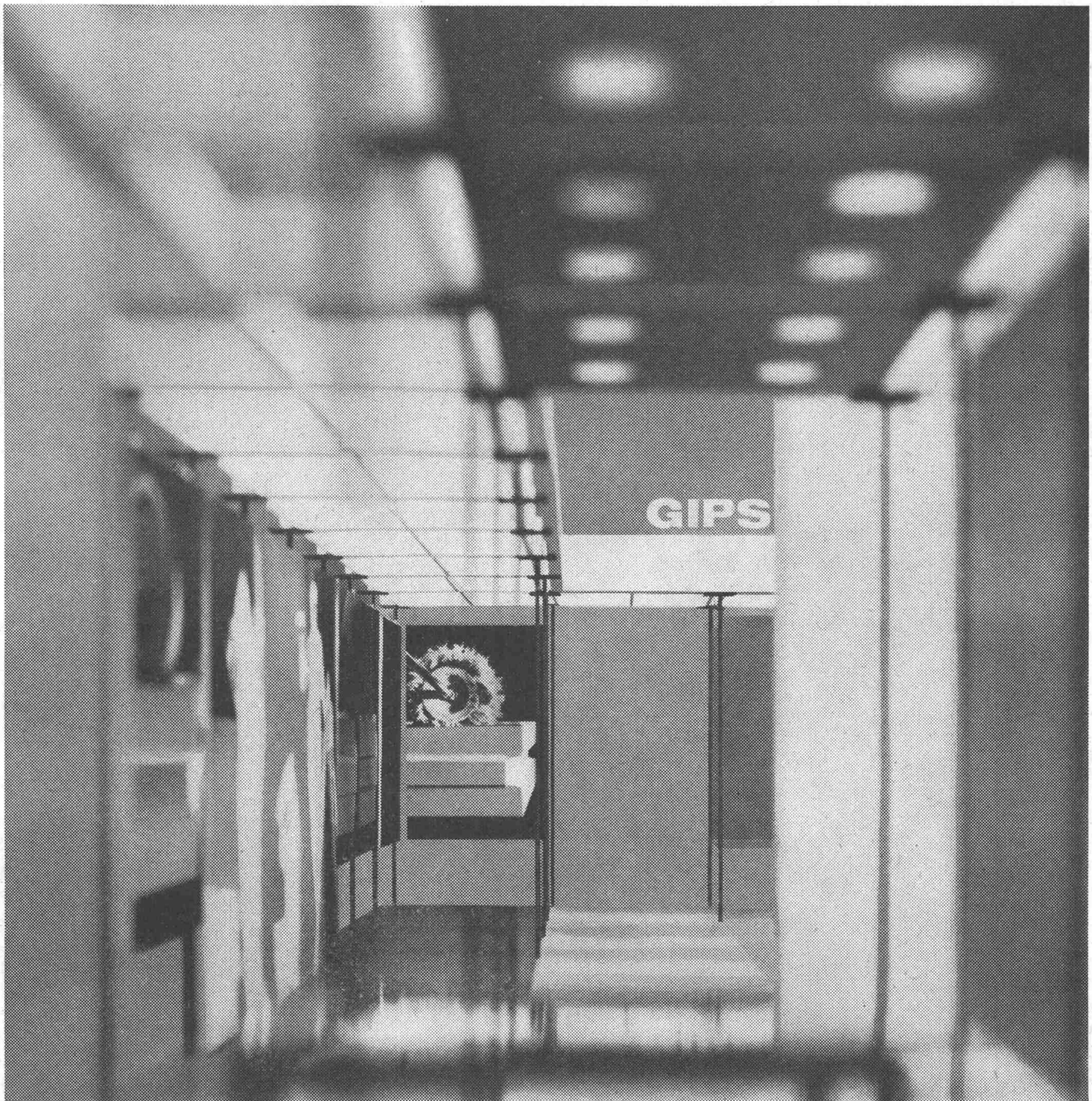
Die sauberste Lösung der individuellen Raumaufteilung

Nicht nur in Neubauten – auch bei Umbauten leistet Ihnen die vorgefabrizierte Alba-Wandbauplatte gute Dienste. Sie ist besonders für nach-

trägliche Montage geeignet und kann auch leicht wieder abgebaut werden. Alba-Wandbauplatten erlauben schnelle, saubere und trockene Raumaufteilungen: Eine Profilleiste auf den Inlaid – Platten darauf montieren – und schon steht die blanke Alba-

Wand, die bereits anderntags gestrichen oder tapeziert werden kann. Unsere Vertreter beraten Sie kostenlos und unverbindlich. Montage durch Gipsgeschäfte.

GIPS-UNION AG Talstr.83 Zürich 1

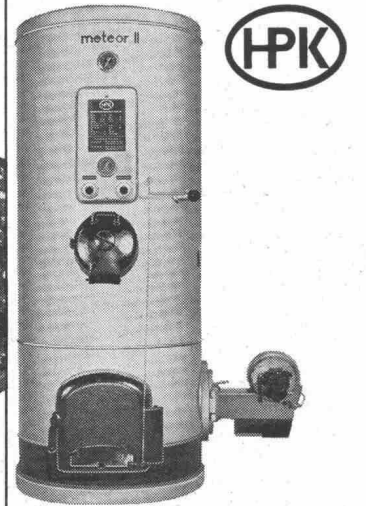


ob Oel
 ob Kohle
 ob Holz
 ob Papier

Wärme

Die HPK-Heizkessel sind keine Kostverächter! Sie verwandeln alles Brennbares, auch die Gartenabfälle, in Wärme: in wohlige Wohnwärme, in ausgiebige Wasch- und Badewärme.

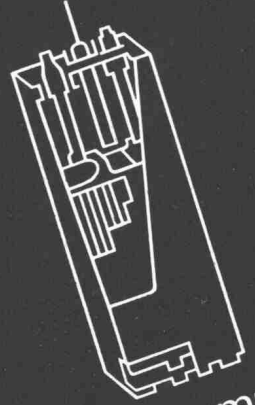
Die ideale Konstruktion der Heizflächen, die glockenförmige Gestaltung der Feuerräume und die raffinierte Zentra-Automatik für die Steuerung ergeben eine unübertroffen wirtschaftliche und rasche Erwärmung enormer Wassermengen: für die Heizung und Warmwasserversorgung zugleich — für Wohnung und Geschäftsräume, für Haushalt und Gewerbe. Die HPK-Heizkessel sparen Brennstoff und sparen Platz: grösste Leistungen auf kleinstem Platz zu vorteilhaften Preisen!



Hermann Pieren, Konolfingen
 Apparate-, Boiler- und
 Kesselfabrik
 Telefon 031 68 44 34 - 35-36

OERLIKON-PAM

die neue stationäre Röhrenplatten-Batterie
 im Kraftwerk



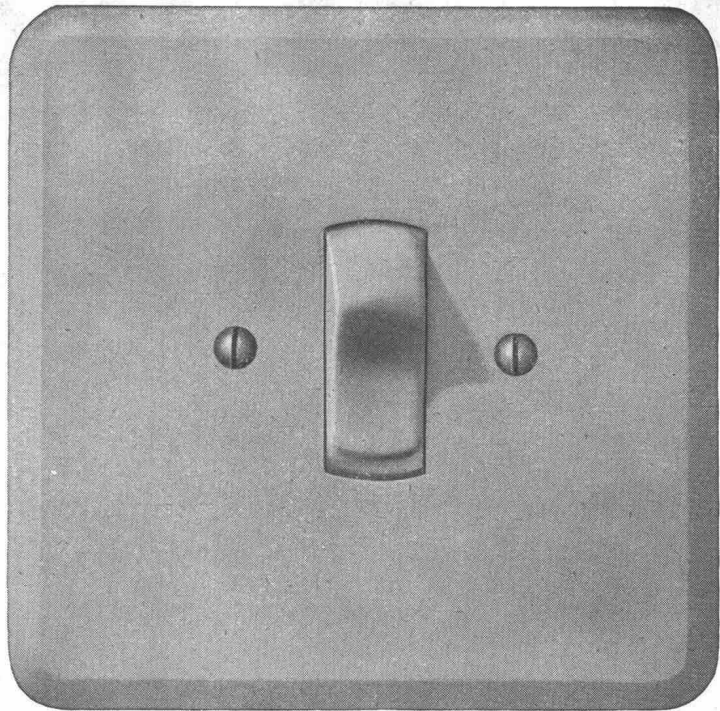
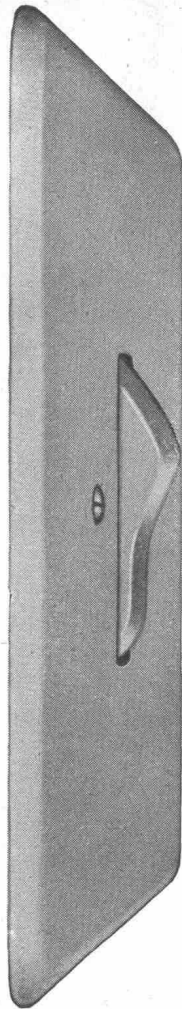
Accumulatoren-Fabrik Oerlikon Zürich 50
 Wir senden Ihnen gerne Prospekte und technische Unterlagen



Verschiedene unserer Modelle wurden mit der Anerkennungsurkunde «Die gute Form» ausgezeichnet.

Unser Prinzip: Stete Auswertung des technischen Fortschrittes zur Hochhaltung der Qualität und Entwicklung der guten Form

Ein Ergebnis: Der geräuscharme, mit Silberkontakten ausgerüstete Feller-Kippbalkenschalter, von ungewöhnlich langer Lebensdauer



Adolf Feller AG Horgen

Auto-Unterstände



Modernste Konstruktion
solide Ausführung
lieferbar in jeder gewünschten Grösse
Ein- und doppelseitig

hultegger + co/ag

Telefon (051) 74 90 33—36
Generalvertretung der Firma
Josef Meyer, Eisenbau AG, Luzern

STÄFA ZH

Isolieren im Hochbau

mit Kork und Polystyrol für

**Fassaden
Flachdächer
Decken**

usw.

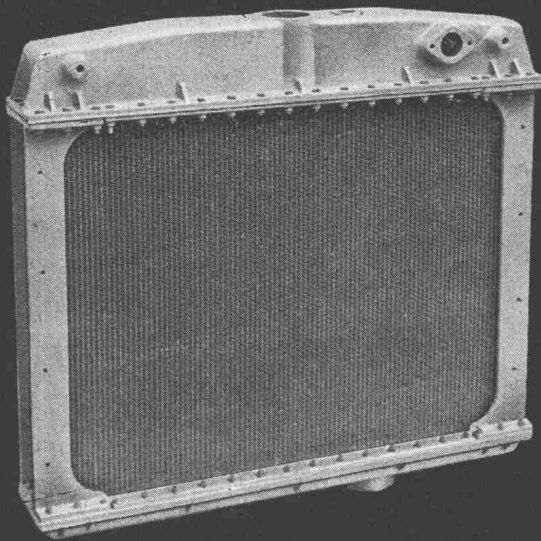
Baukork AG

Verkaufsbüro Zürich, Seestrasse 247

Telephon (051) 45 70 20

Werk in Steinhausen / Zug

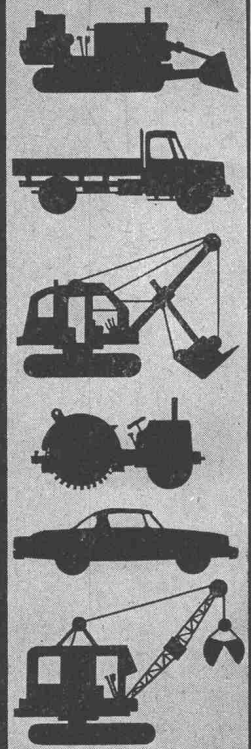
KÜHLER



für
**Baumaschinen,
Lastwagen,
Personenwagen,
Traktoren und
Notstromgruppen**

fabrizieren und
reparieren wir
kurzfristig.

Unsere speziellen
Hochleistungs-Rippen-
rohrelemente sind
robust, widerstands-
fähig bei optimaler
Kühlwirkung.



ORION WERKE ZÜRICH

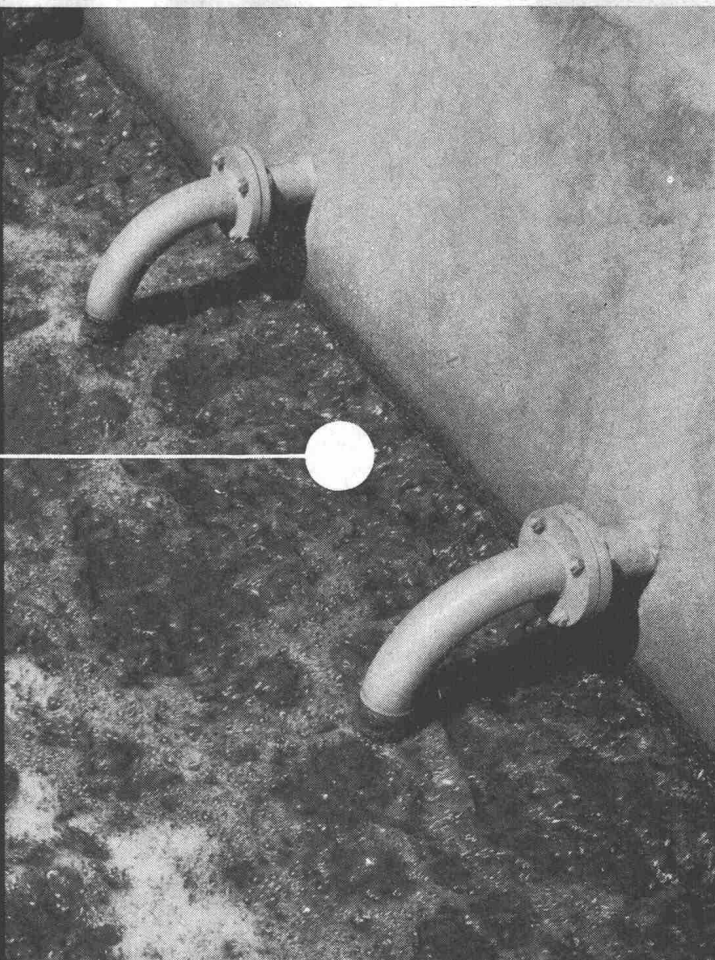
Fabrik für wärme- und kältetechnische Apparate, Hardturmstr.185, Tel.051/421600



WARTMANN Kläranlagen

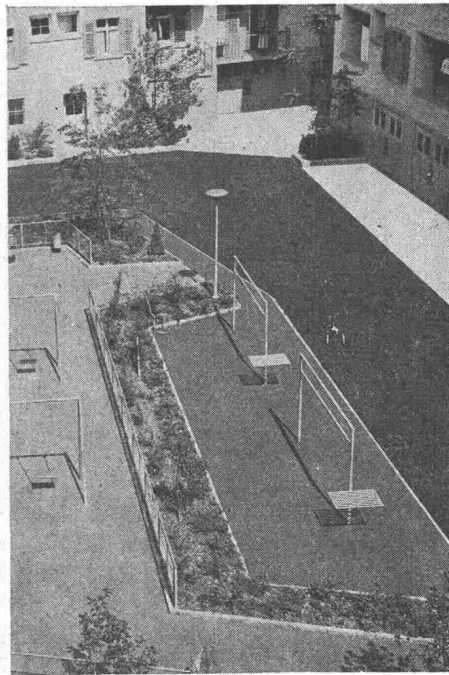
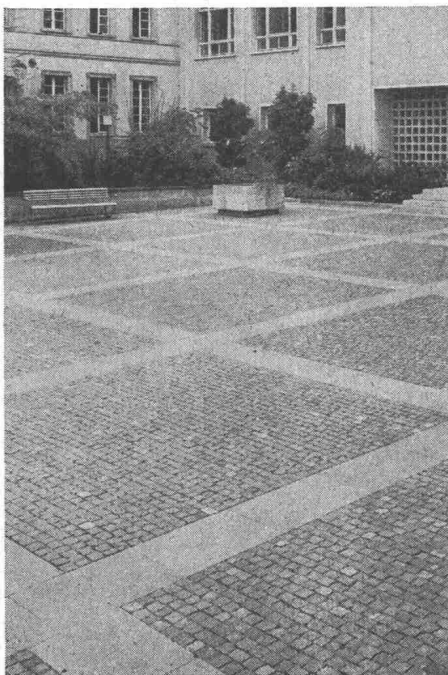
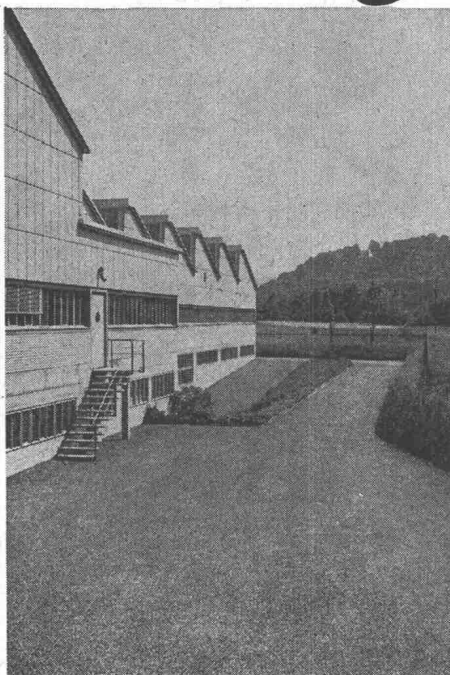
Lizenz DORR-OLIVER

Wartmann & Cie. A.-G.
Brugg Oberbipp
Abteilung Kläranlagen Zürich
Limmatplatz 7

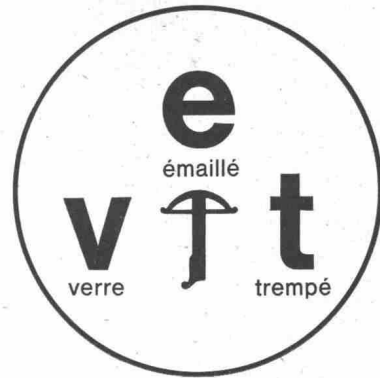
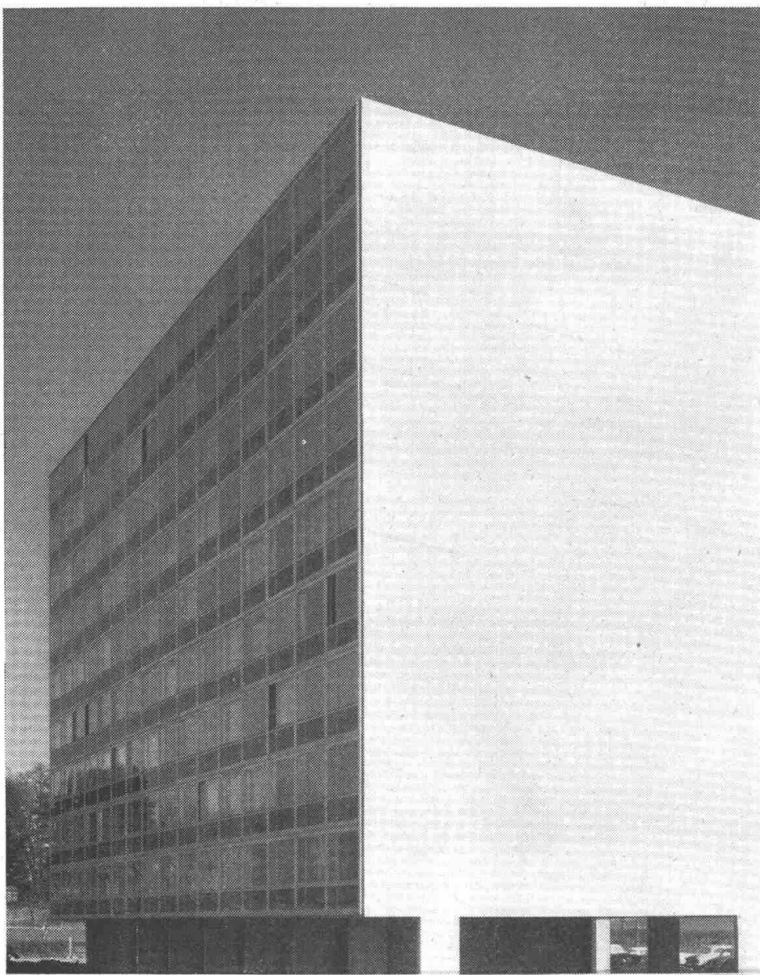


Stuag

für Strassenbau und Umgebungsarbeiten



Beispiele **gepflegter,** **fachgemäss und sorgfältig** **ausgeführter Arbeiten**



l'âge du verre...

Sie suchen ein leuchtendes, gediegenes oder warmes Brüstungselement?
welches der Fassade seine Klasse aufprägt?
unverwüstlich, widerstandsfähig und immer sauber?

Entschliessen Sie sich für emailliertes, gehärtetes Glas!

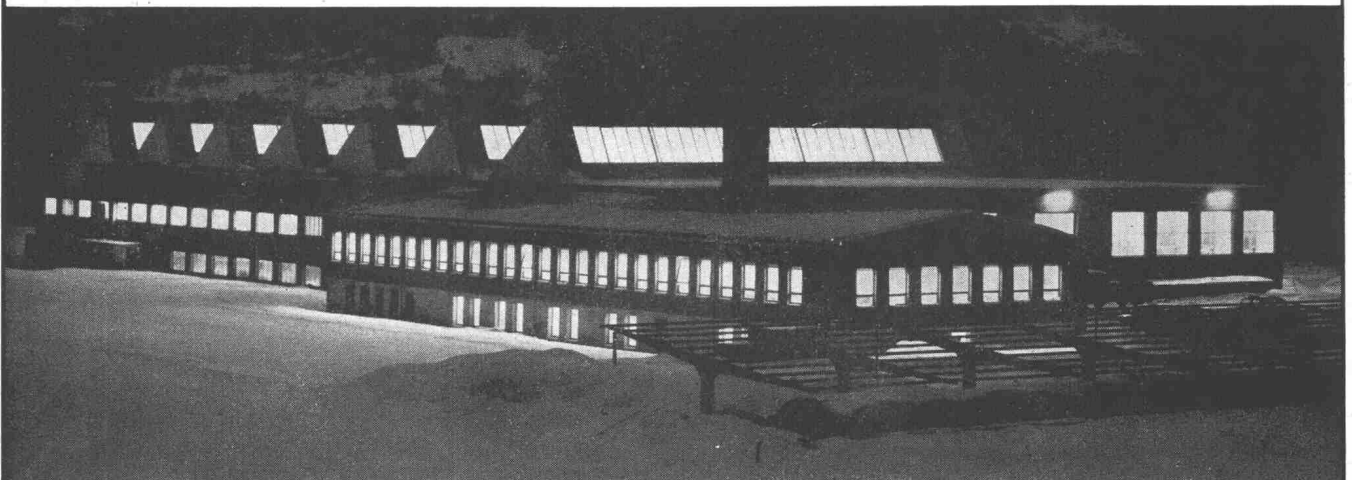
Securit sa
Genève tél. 022 359800

Turuvanni sa
Lausanne tél. 021 263273

Cité satellite de Meyrin Arch. Addor & Julliard, Genève

Gut gewählt! wenn bei **INDUSTRIEBAUTEN** die unbrennbare, wärme- und schallisolierende **Flumser Steinwolle** zur Anwendung kommt!

Flumser Steinwolle



**Im Preise günstig —
in der Wirkung enorm!**

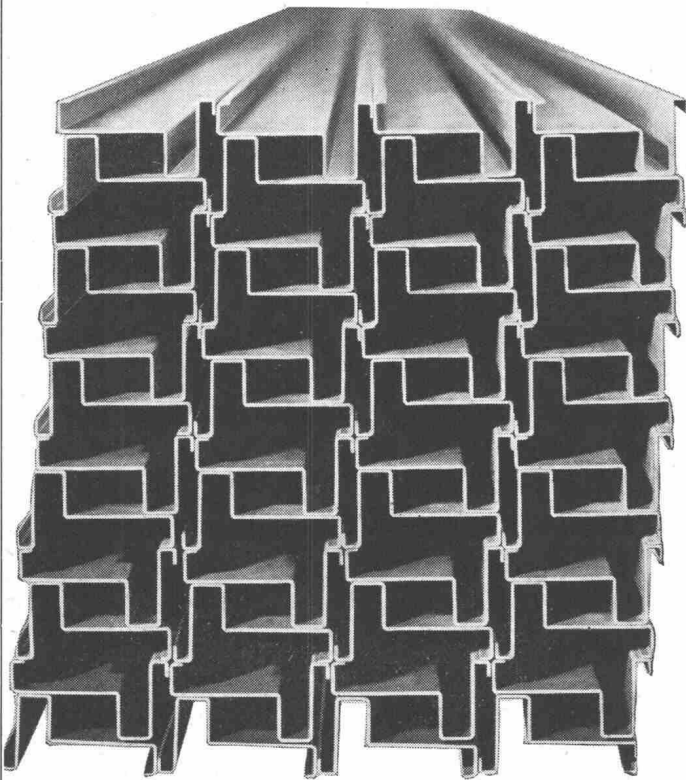
**Schmelzwerk Spoerry AG
Flums SG Tel. (085) 8 31 48**



Leichtprofile

gerollt oder abgekantet

aus Bandstahl, Tafelblech,
rostfreierem Stahl, Leicht- und
Buntmetall



für das Baugewerbe, Stahl-Hoch-
und -Tiefbau, Maschinen- und
Apparatebau, Fahrzeug- und
Wagonbau, Stahlmöbelbau usw.

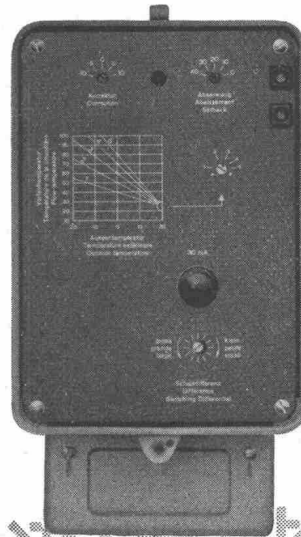
Für Profile -  fragen!

Vereinigte Drahtwerke AG Biel

Telefon (032) 2 74 11
Schweizer Mustermesse Basel
Halle 5, Stand 1120

Equitherm

Vollautom. Heizungsregleinrichtungen



Der einfache Heizungs-
regler «**Equitherm-Junior**»,
mit Transistorverstärker,
wird vor allem
in kleinen bis mittleren
Heizanlagen verwendet

Zwei Ausführungen sind lieferbar:

Typ ERTO 1
als Zweipunkt-Regler in
Ölfeuerungsanlagen,

Typ ERTJ 1
als Zweilauf-Regler in Heiz-
anlagen mit langsam laufendem
Ventil

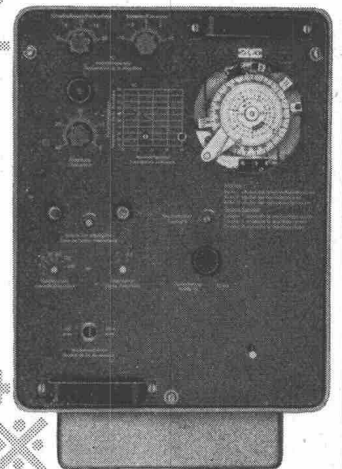
Katalog D2a

Mit Hilfe des übersichtlichen
Zeigerdiagramms kann jede
Equitherm-Anlage dem
gewünschten Heizplan
angepasst werden

Unsere Heizungsregler ermög-
lichen gleichmässige Raum-
temperaturen und eine Reduktion
der Brennstoffkosten um 15-20%

Im elektronischen,
hochempfindlichen Hei-
zungsregler «**Equitherm**»
sind Schaltuhr und
Wählschalter eingebaut.
Die Einrichtung für
Zweipunkt- oder stetige
Regelung
eignet sich für Heiz-
anlagen jeder Grösse

Katalog D2a



SAUTER

Fabrik elektrischer Apparate Basel/Schweiz

Technische Büros:	Zürich	Tel. (051) 24 16 98
	Bern	Tel. (031) 3 31 55
	St. Gallen	Tel. (071) 22 74 94
	Genève	Tel. (022) 24 42 48
	Lausanne	Tel. (021) 24 30 33
	Lugano	Tel. (091) 3 47 87

2 + 2 = 1

2 Firmen offerieren 2 Sortimente durch 1 gemeinsame Verkaufsorganisation. Weil es einfacher – weil es vernünftig ist! Aus unserem gemeinsamen Sortiment zeigen wir an der Mustermesse 1964: Normalisierte Türzargen und Fertigtüren, Leichtmetall-Fensterbänke aus Strangpreßprofilen, mobile Trennwände System Cloisall
Mustermesse Halle 8a Stand 3114

GC

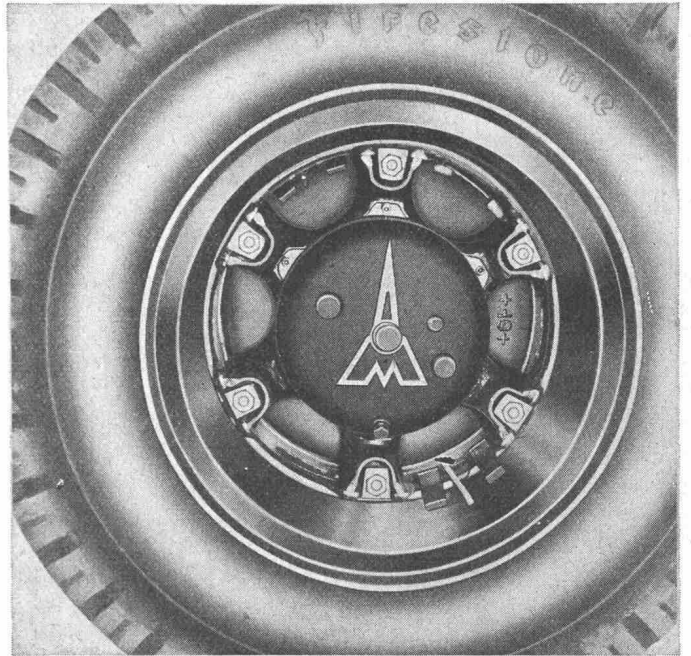
Geilinger & Co. Winterthur

NORMA

Meyer AG Reiden LU

Wenn

es darauf ankommt



ist auch dieses Rad mitentscheidend für die enorme Leistung der bekannten Nutzfahrzeuge

von **MAGIRUS
DEUTZ**

Dieses Zeichen ist ein Sinnbild für Kraft und Zuverlässigkeit. Überall rollen Tausende von MAGIRUS-Rädern auf Strassen und unwegsamen Baustellen im ständigen Einsatz. Diese Räder mit dem MAGIRUS-Zeichen – ein Zeichen für Sicherheit.

Generalvertretung für die Schweiz

Hämmerli AG LENZBURG

Lenzburg Telefon 064 81816/82541