

Objektyp: **Advertising**

Zeitschrift: **Schweizerische Bauzeitung**

Band (Jahr): **82 (1964)**

Heft 25

PDF erstellt am: **21.07.2024**

Nutzungsbedingungen

Die ETH-Bibliothek ist Anbieterin der digitalisierten Zeitschriften. Sie besitzt keine Urheberrechte an den Inhalten der Zeitschriften. Die Rechte liegen in der Regel bei den Herausgebern.

Die auf der Plattform e-periodica veröffentlichten Dokumente stehen für nicht-kommerzielle Zwecke in Lehre und Forschung sowie für die private Nutzung frei zur Verfügung. Einzelne Dateien oder Ausdrucke aus diesem Angebot können zusammen mit diesen Nutzungsbedingungen und den korrekten Herkunftsbezeichnungen weitergegeben werden.

Das Veröffentlichen von Bildern in Print- und Online-Publikationen ist nur mit vorheriger Genehmigung der Rechteinhaber erlaubt. Die systematische Speicherung von Teilen des elektronischen Angebots auf anderen Servern bedarf ebenfalls des schriftlichen Einverständnisses der Rechteinhaber.

Haftungsausschluss

Alle Angaben erfolgen ohne Gewähr für Vollständigkeit oder Richtigkeit. Es wird keine Haftung übernommen für Schäden durch die Verwendung von Informationen aus diesem Online-Angebot oder durch das Fehlen von Informationen. Dies gilt auch für Inhalte Dritter, die über dieses Angebot zugänglich sind.

Schweizerische Bauzeitung

Revue Polytechnique Suisse
Wochenschrift

25

82. Jahrgang Donnerstag 18. Juni 1964

Organ des SIA und der GEP

Herausgeber
W. Jegher und A. Ostertag



FEINE BESCHLÄGE

antik + modern
MESSING
SCHMIEDEISEN

F. Bender
ZÜRICH OBERDORFSTR. 9/10

Inhalt

- Verbundbrücken. Von *R. Schlaginhausen* 437*
- Bürgerhaus der Schweiz. Von *W. Naegeli* 441*
Zur Neuherausgabe der Bürgerhaus-Bände. Von *M. Kopp, E. Poeschel, A. A. Schmid, M. Stettler* und *A. Wyss* 442
- Wettbewerb Geissberg-Russen in St. Gallen. Von *G. Risch* 443
- Anpassungsmöglichkeiten von Luftkühlern an veränderliche Betriebsbedingungen. Von *A. Ostertag* 444*
- Reinhaltung des Bodensees und Hochrheinschiffahrt 448
- Einfluss der Elastizität auf die optimale Reglereinstellung von Wasserturbinen. Von *G. Lein* 449
- Ausstellung Alvar Aalto im Kunsthaus. Von *R. Schilling* 450

Nekrologe

- Ernst Laur. Hans Molinaro. Carl Stachel 450

Mitteilungen

- Rekord des Holzverbrauches. Fehmarnsund-Brücke, Persönliches 450

Buchbesprechungen

- Gedanken zur Verantwortung des Bauingenieurs, von *C. F. Kollbrunner* 450
- Design of Prestressed Concrete Structures, by *T. Y. Lin*. Nomogramme für die Kippuntersuchung frei aufliegender I-Träger und Tabellen für die Kippuntersuchung von Kragträgern unter vertikaler Belastung, von *G. Müller*. VDI-Wärmeatlas, 3. Teil. 451

Mitteilungen aus dem S. I. A.

- Bürgerhaus-Publikation. Sektion Bern. 451

Wettbewerbe

- Kirchliches Zentrum in Olten 451
- Die Sentbrücken (Nationalstrasse N2) in der Stadtgemeinde Luzern. Schulanlage Nägelismos in Kloten 452

Ankündigungen

- Vereinigung für freies Unternehmertum. Schweizer Kunst in Venedig. RILEM, Réunion Internationale des Laboratoires et des Recherches sur les Matériaux et les Constructions. Corrosion Control Course. Strassenbautagung Berlin 1964. Industrialisierung im Baugewerbe. Offene Stelle für Fachunterricht bei der UNESCO. Deutscher Betontag. Vortragskalender 452

Verlag und Redaktion

Zürich 3/45, Staffelstrasse 12
Postfach Zürich 1
Tel. (051) 23 45 07/08, Postcheck VIII 6110

Anzeigenverwaltung

Mosse-Annoncen AG, Zürich 1
Limmatquai 94, Postfach Zürich 23
Tel. (051) 24 26 00, Postcheck VIII 1027

Patentanwälte
E. Blum & Co., Zürich 8
Gegründet 1878 Telephon (051) 47 54 54
«Wartegg», Mühlebachstr./Kirchenweg 5

Anmeldung
von Erfindungen
Fabrik-
und Handelsmarken
Gutachten,
Prozessberatung

LERCH AUFZÜGE

Zürich 1 Oetenbachgasse 5
Telephon (051) 23 30 00

mit Hand-, elektrischem
und hydraulischem Antrieb

Steinzeug + Kunststoff Embrach

Steinzeugröhren
Ausgussbecken
Gefässe + Apparate
Laboranlagen

Steinzeugfabrik Embrach AG
Embrach-Zch. Tel. (051) 96 23 21

Ruston-Bucyrus



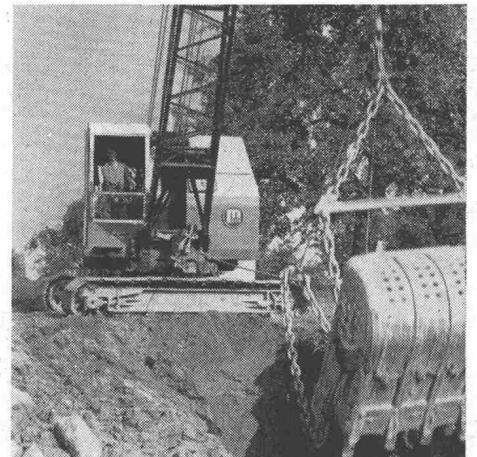
Die A. Marti & Cie. AG ist eine der führenden Bauunternehmungen der Schweiz. Alfred Marti, dipl. Ing. ETH, begann sehr früh mit der Mechanisierung der Baustellen. Heute besitzt seine Unternehmung gegen 200 schwere Erdbewegungsmaschinen.

Vor einigen Monaten kaufte Alfred Marti den ersten 25-B, der in die Schweiz kam, einen 800 l Bagger. «Warum haben Sie diesen hier noch nicht verbreiteten Typ gekauft?» «Die Wahl des Baggers ist von grosser Bedeutung für Erfolg oder Misserfolg einer Arbeit. Beim idealen Bagger stehen Anschaffungspreis und Unterhaltskosten in einem günstigen Verhältnis zu Leistung und Lebensdauer. Zudem müssen wir heute auf einfache Bedienung und einfachen Service achten. Auf Grund unserer jahrzehntelangen Erfahrung wissen wir, dass wir auf die Zuverlässigkeit und Wirtschaftlichkeit jedes Ruston-Modells zählen können.»

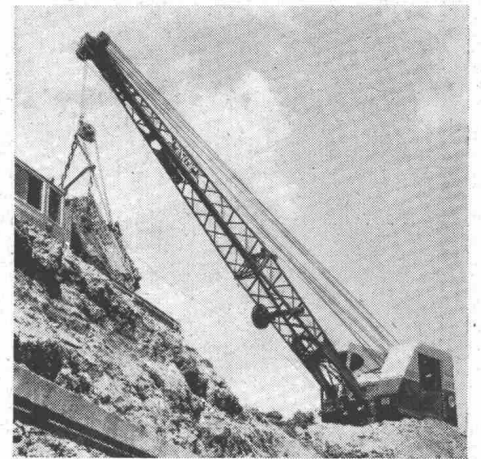
In der Schweiz, wie auf der übrigen Welt, arbeiten mehr Ruston- und Bucyrus-Bagger als andere Fabrikate.

Robert Aebi AG, Zürich, Uraniastrasse 31/33, Telefon 051-23 1750

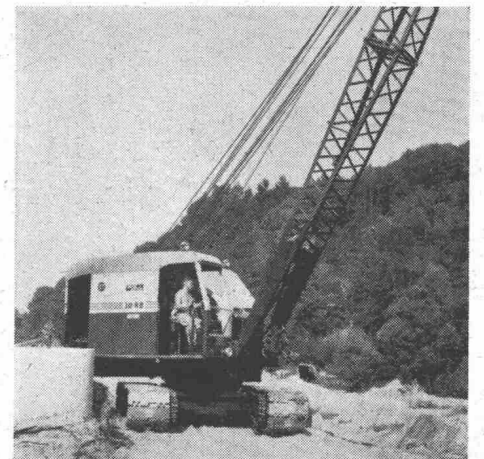
Gottfried Christener, Baggerführer der A. Marti & Cie. AG, sagt von seinem 22-RB: «Ich kenne diese Bagger durch und durch. 18 Jahre fuhr ich einen 15-B. In dieser Zeit wurden 2 Generalrevisionen durchgeführt, sonst habe ich alles selber gemacht. Der Bagger stand nie still. Ich habe gleich gemerkt, dass mein neuer 22-RB aus derselben Familie stammt, er wird sich so gut wie der 15-B halten.»



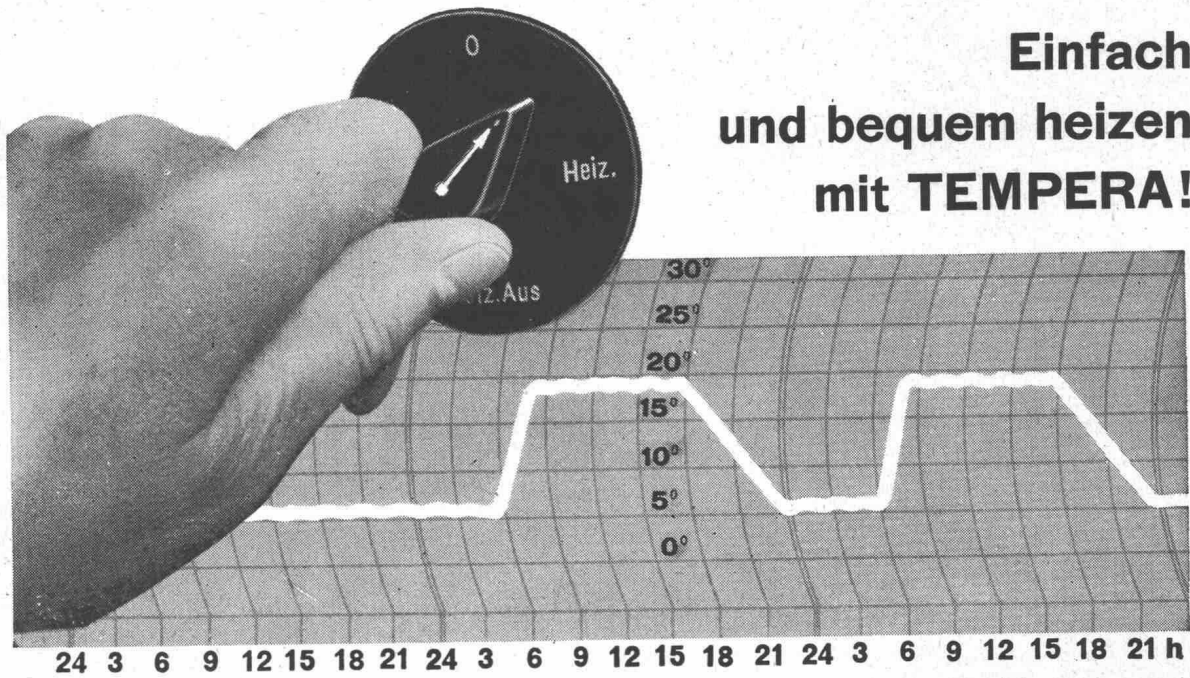
Seit 13 Jahren ist Albert Hartmann Baggerführer. Ihm wurde der neue 25-B anvertraut, zu dem er meint: «Die niedrige Bauweise und die breiten Raupen geben ihm einen ausgezeichneten Bodenhalt. Dank dem günstigen Übersetzungsverhältnis lässt sich ausserordentlich schnell arbeiten. Alles ist leicht zugänglich: Kupplungen und Bremsen kann ich ohne weiteres selber nachstellen.»



«Beim Aushub einer Autobahn-Unterführung in Le Mont waren der 30-RB und 2 Dumper im Einsatz. In 9½ Stunden schafften wir 1500 m³ weg», sagt Toni Nussbaum, 30-RB Fahrer.



Einfach und bequem heizen mit TEMPERA!



Die LUFTHEIZUNG ist in den meisten Fällen die zweckmässigste Lösung für die Beheizung von Werkstattäumen, Montage- und Einstellhallen, Versammlungsräumen, Kirchen, Kinos usw.

Eine gute Luftheizung, welche die gestellten Anforderungen erfüllen und einen wirtschaftlichen Betrieb gewährleisten soll, muss fachgerecht projektiert und ausgeführt werden. Nur die besten Apparate und Bestandteile sind gut genug. Eine «Tempera»-Luftheizung vereinigt in sich sorgfältige Planung, einwandfreie Ausführung und erstklassige Materialien. «Tempera»-Luftheizöfen sind direkt ölgefeuert. Sie zeichnen sich durch lange Lebensdauer, höch-

sten Wirkungsgrad und gefällige Form aus. Für jeden Zweck ist die geeignete Ausführung vorhanden.

Ölbrenner bekannter Schweizer Marken werden mitgeliefert. Auf Wunsch überlassen wir dem Kunden die Wahl des Brenners.

Ihr Heizproblem wird durch unsere Fachleute gewissenhaft und zweckmässig gelöst. Senden Sie uns Projektunterlagen oder fordern Sie unseren Besuch. Wir beraten Sie unverbindlich.

Unser Fabrikationsprogramm umfasst – ausser Luftheizung – lufttechnische Anlagen jeder Art sowie Trocknungsanlagen.

TEMPERA-Luftheizung

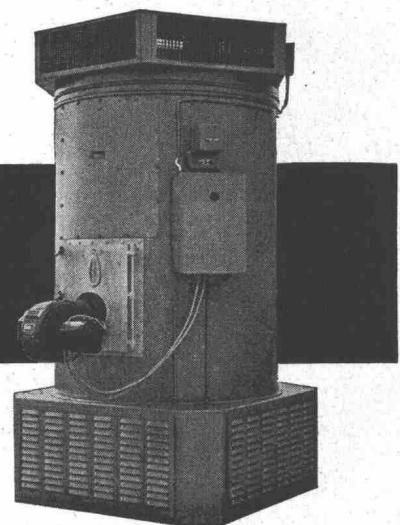
Schweizer Fabrikat

dübi

DÜBI & CO., HERZOGENBUCHSEE

Lufttechnische Anlagen

Telephon (063) 5 18 59



überragende
Eigenschaften der
neuen Pavatex-Qualität

Hart braun 5 mm

anstelle von
Hart Tertia
5 mm

Mehr Leistung
zum alten Preis!

Festigkeit - erhöht
bisher unerreicht
geschlossene Ober-
fläche
Nageln - prima
Fräsen, Leimen,
Streichen - sehr gut

ab sofort in den Formaten

122 x 200 cm	122 x 300 cm
122 x 225 cm	122 x 500 cm
122 x 250 cm	—
122 x 275 cm	150 x 360 cm

Nach Inbetriebnahme der neuen
Hartplattenanlage in Cham wird das
Mass 150 x 360 cm durch folgende
Grossformate ersetzt:

205 x 220 cm	205 x 300 cm
205 x 260 cm	205 x 520 cm

pavatex®
eingetragene Schutzmarke

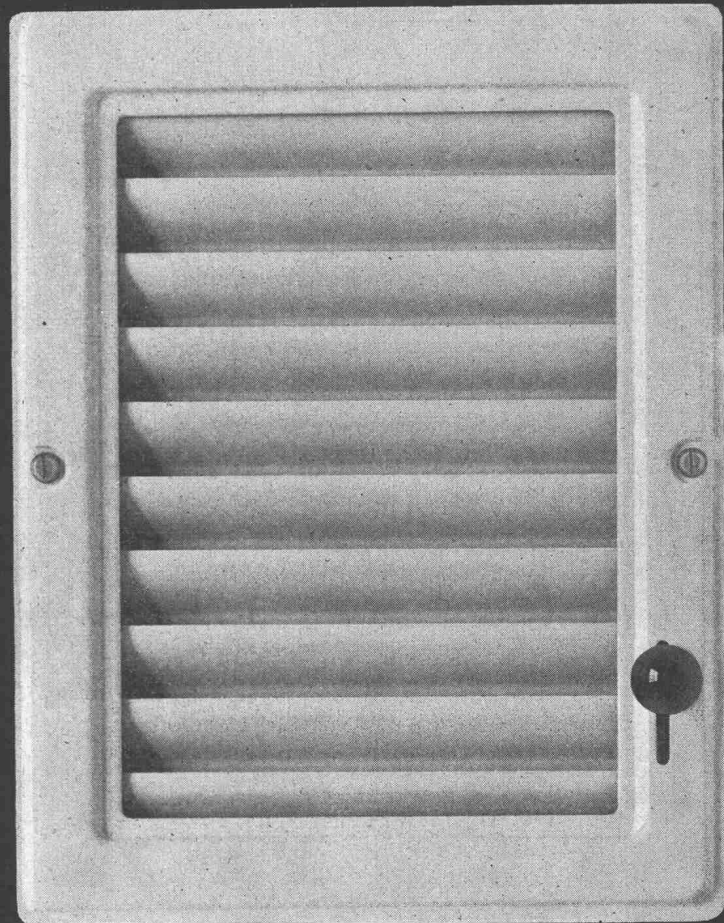
Hart braun 5 mm -
ein neuer Leistungs-
beweis von Pavatex

jetzt noch besser geeignet für Unterlagsböden
Decken- und Wandverkleidungen,
Verschalungen, Schaufensterausbauten,
Furnierarbeiten, Türfüllungen,
Kastentrückwände, Ausstellungsfiguren,
Unterdächer usw.

Technische Beratung und Bezugsquellen
nachweis durch
PAVATEX AG
Zürich 2
Tel. 051 23 76 76

pavatex

Hesco Luftklappe 1561



Für Entlüftung und Belüftung von Badezimmern, Küchen, Treppenhäusern, für Warmluftheizungen etc.

Luftklappe mit gepresstem Rahmen und gut schliessenden Lamellen, elfenbeinfarbig lackiert, Mauerrahmen verzinkt.

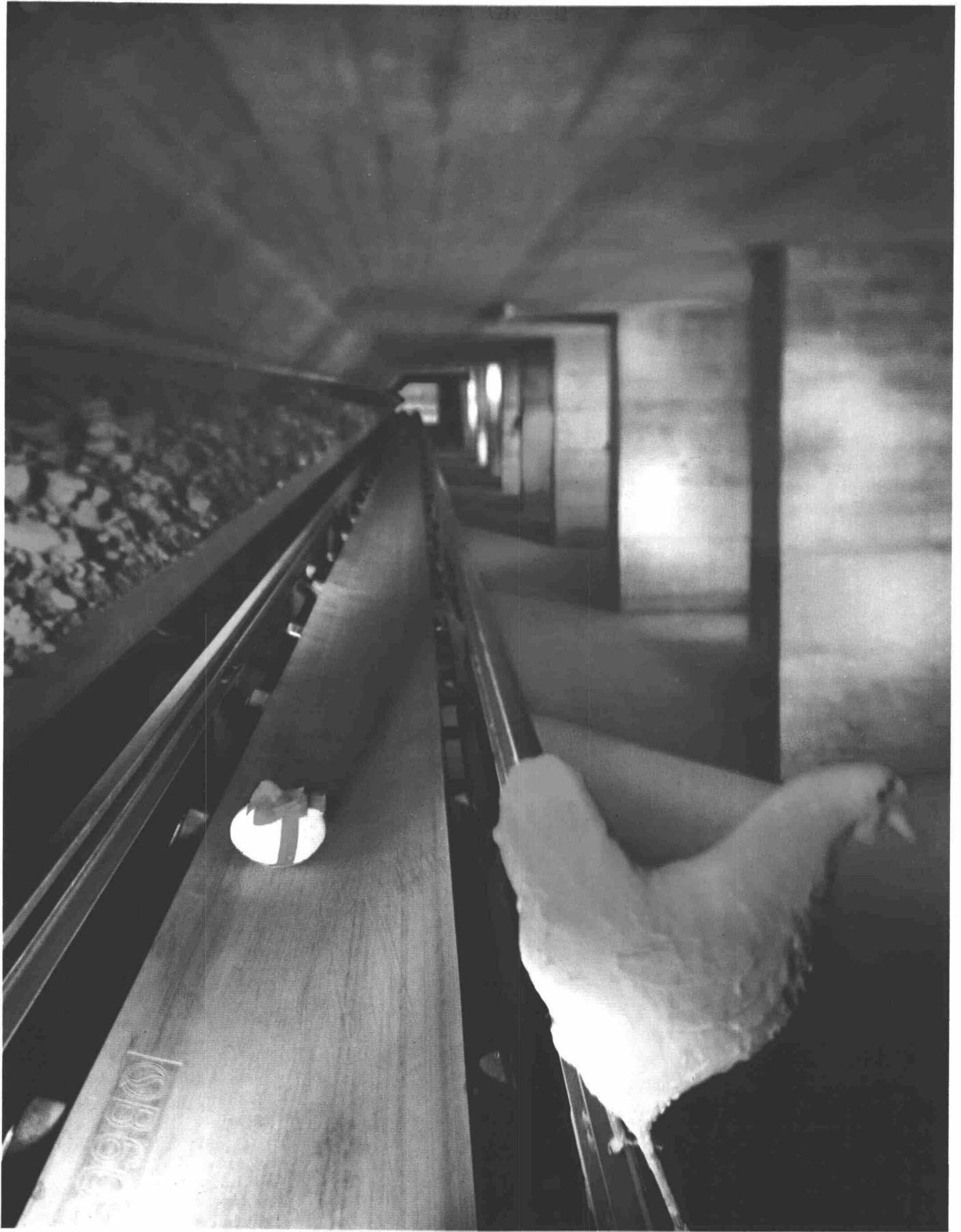
Bedienung durch Knopf oder Zugstangen. Verlangen Sie den detaillierten Prospekt.

Besichtigen Sie bitte unsere Ausstellung in den Baumuster-Zentralen Zürich, Bern und Basel.



Hess & Cie. Pilgersteg, Rütli (Zürich)

Metallwaren, Drahtzieherei und Nagelfabrik Tel. 055 / 4 35 22



Transportbänder von **SEMPERIT**



Fertig bemalt, direkt vom Huhn...

auch dies ist mit Transportbändern von SEMPERIT nicht unmöglich.

Ob Eier oder Grobschotter ...
Transportbänder von SEMPERIT befördern zuverlässig
alle möglichen und unmöglichen Güter
zeitsparend und mühelos zum Ziel.

Viele, viele Kilometer ...
Transportbänder von SEMPERIT entlasten täglich und stündlich
unzählige Arbeitskräfte in der Schweiz,
die dadurch für andere, wichtigere Aufgaben frei werden.

An Ihnen liegt es ...
die Vorteile und Erfahrungen von SEMPERIT im Transportbänder-Bau
für Ihre Probleme «rationellster Transporte» beizuziehen ...
zu Ihren Nutzen!

Stiefel und Pressluftschläuche von SEMPERIT
prompt ab Lager durch Ihren Lieferanten.



Bezugsquellennachweis durch SEMPERIT AG
Langgrütstraße 112/Letzigraben, Zürich 9/47, Telefon (051) 54 52 00

Charles **Keller** Wallisellen ZH



Baumaschinen von Weltruf!

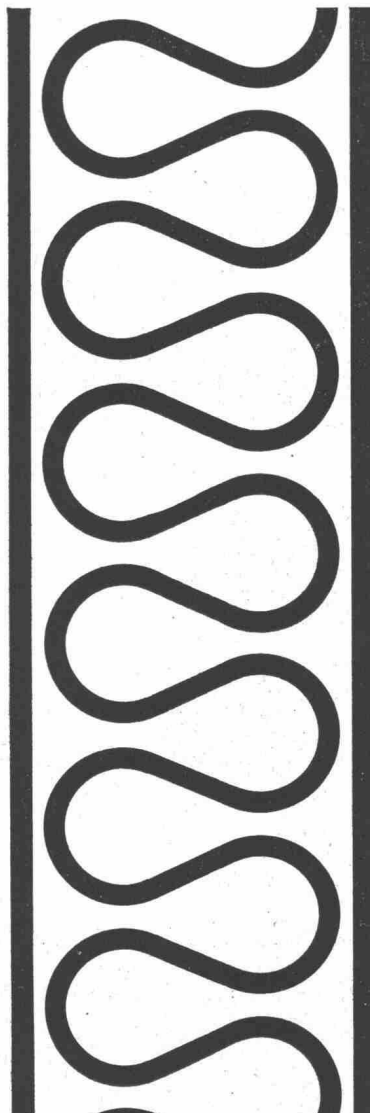
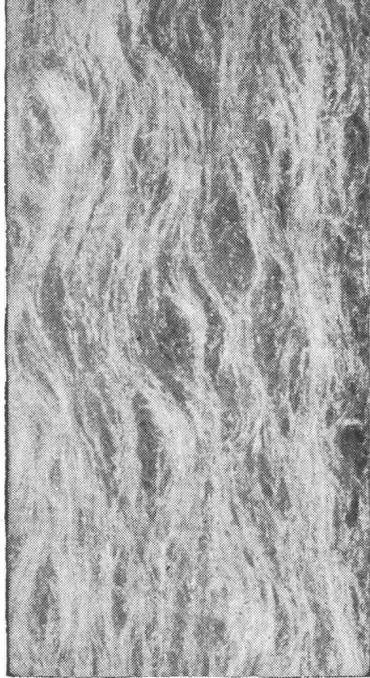


Loadall Hydraulikbagger JCB 3c

Der neue JCB 3c ist eine Weiterentwicklung des bewährten JCB 3. Nebst seinen bekannten Vorzügen wie einzelne hydr. Abstützungen, seitwärts verschiebbarem Ausleger usw. wurde beim neuen Typ die Hydraulik verstärkt, der Arbeitsbereich vergrößert (max. Grabtiefe 4,1 m), die Kabine ganz geschlossen sowie die Frontschaufel vergrößert. Strassenfertig ausgerüstet.

b+ f corso 45/63A

Charles Keller Baumaschinen, Tel. 051/93 39 33



eingebaute Behaglichkeit

GLASFASERN AG

Verkaufsbüro Zürich

Nüscherstr. 30 Tel. 051/27.17.15

Angenehme Raumtemperatur
und lärmfreies Wohnen durch
VETROFLEX – das ist die
Grundlage echten Komforts



BAUEN MIT FRISCHBETON

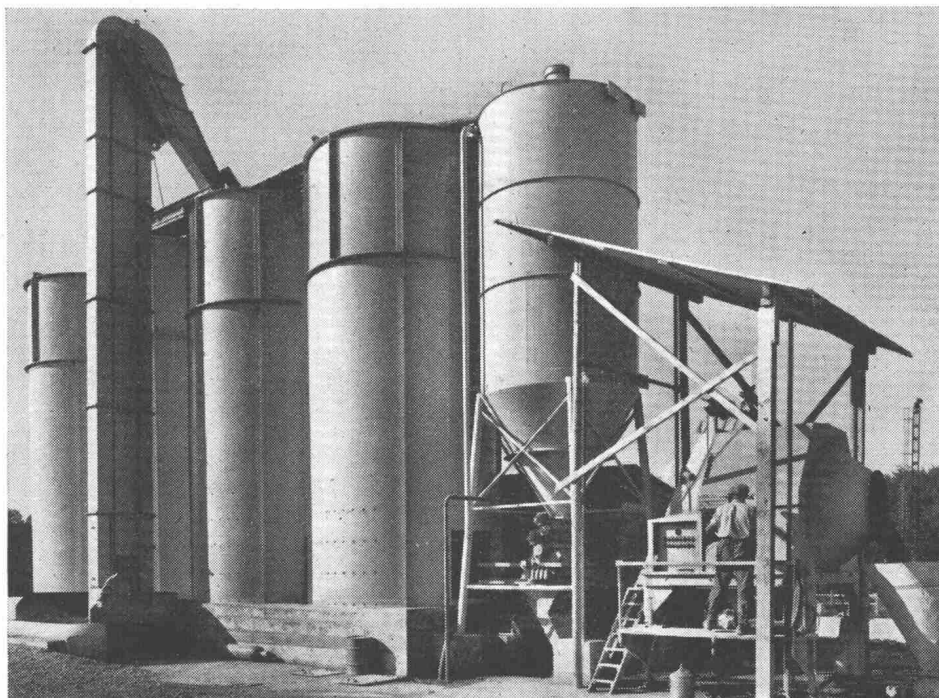
2

Beton-Automaten mit Waagen-Dosierung

Das Dosierungs- und Mischproblem ist heute in genialer Weise gelöst. Die Zuschlagstoffe zur Betonherstellung werden maschinell dosiert, proportional und periodisch auf Transportbänder aufgegeben, zum Mischer befördert und intensiv gemischt. Der fertige Beton wird direkt in bereitstehende Transportmittel verladen und kommt frisch auf die Baustelle. Beton-Automaten schalten alle möglichen Irrtümer wie Fehlmischungen usw. aus und garantieren eine einwandfreie und gleichbleibende Betonqualität. Dazu kommt der Wegfall der bisher üblichen manuellen Arbeit.

Die Zuführung der Zuschlagstoffe

Der herangeführte Kies wird vom Lastwagen direkt in den Vorsilo gekippt. Ein Elevator befördert das Material in den Kiessilo. Bei grösseren Anlagen mit mehreren Kies-Silos für Einzelkomponenten gelangt der Kies vom Elevator aus über ein ferngesteuertes Verteilerband in den für die betreffende Körnung vorgesehenen Silo. Der Zement wird wie üblich angeliefert und pneumatisch vom Transportwagen in den Zementsilo umgeschlagen.



werden dem Aufzugkübel des Mixers oder direkt der Mischtrommel zugeführt. Ein Wasserzuteilautomat übernimmt die genaueste Einhaltung der Wasserzugabe. Dank den hochwertigen Dosiergeräten ist eine unfehlbare Zusammensetzung der Zuschlagstoffe gewährleistet.

Vollautomatische Hochleistungsmischer

Für eine Anlage ist grundsätzlich jeder Mischer verwendbar und kann gleichzeitig von einer Hilfskraft mitbedient werden. Beim Einsatz eines Erbes-Hochleistungsmischer hingegen kann die Hilfskraft überdies noch die Transportkübel zur Aufnahme des fertigen Betons am Mischer plazieren und am Hubseil des Baukranes an- und abhängen. Er kann aber auch zwei oder mehr Mischer gleichzeitig bedienen.

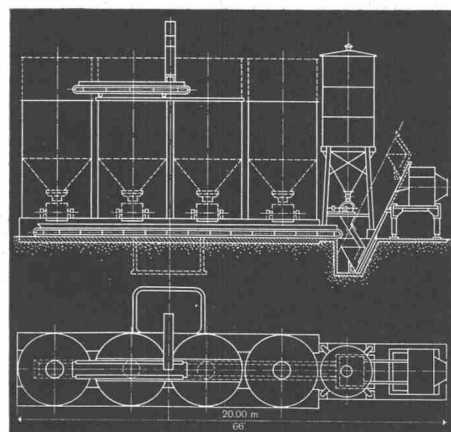
Keine Zementverluste

Mit der vollautomatischen Zementwaage in Verbindung mit der Dosierschleuse wird die genaue Einhaltung des voreingestellten Zementanteils garantiert. Es können keine Verluste mehr entstehen, weder durch Ueberdosierung oder Verstaubung, noch durch ungenaues Wiegen.

Aufbau und Abtransport

der kompletten Anlage erfolgt ohne Fachkräfte innert kürzester Zeit. Alle Elemente der Anlage, auch der verschiedenen Typen untereinander, sind LKW-verladbar, genormt und mittels Baukastensystem mit wenigen Handgriffen zusammenstellbar.

Unsere Bilder zeigen eine Anlage und eine Massskizze des Typs «Autobahn».



Die Herstellung des Betons

Sobald alle Zuschlagstoffe vorhanden sind, ist der Automat arbeitsbereit. Durch Betätigung des Druckknopfes für Materialabgabe setzen sich die Motoren der automatischen Dosiergeräte in Bewegung, bis die voreingestellten Mengen an Zuschlagstoffen abgegeben sind. Diese

erbes + co
Baumaschinen • Schlieren-Zürich
Tel. (051) 98 18 55

Luwa Hochleistungs-Wärmetauscher

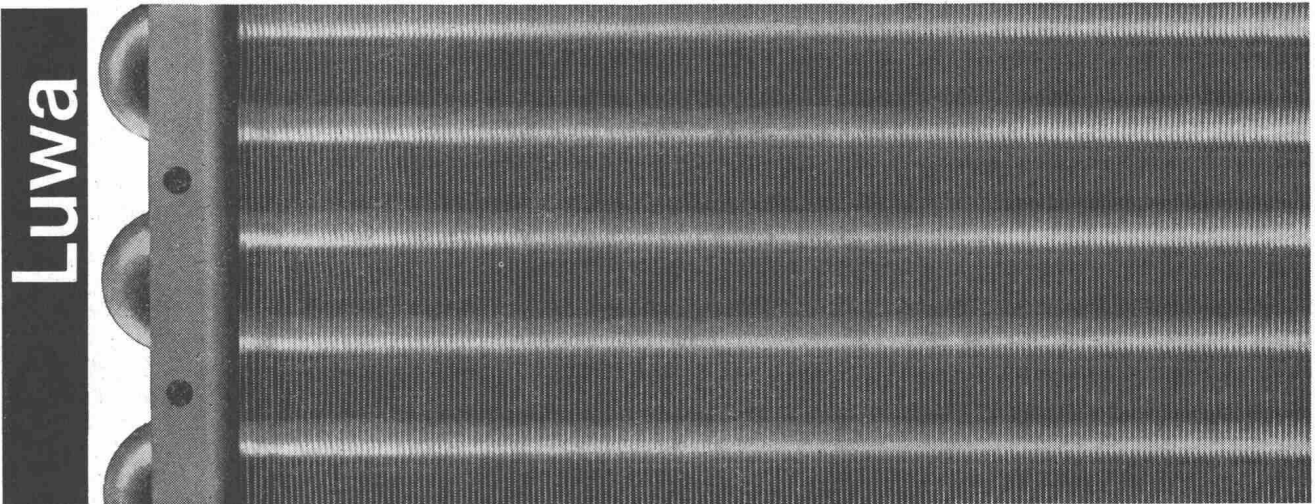
Genormte Grössen—und doch immer passend wie «nach Mass»

Luwa Hochleistungs-Wärmetauscher als Lufterhitzer und Luftkühler für Gewerbe und Industrie, luftgekühlte Kondensatoren für Wasser- und Kältemitteldämpfe, Kreislaufkühler für elektrische Apparate, Speisewasser- und Luftvorwärmer, Wasserrückkühler für Umlaufwasser etc.

Serienmässige Herstellung in 240 Grössen: Hochleistungsbauart mit gewellten Lamellen (für gleiche Leistung nur etwa halbe Reihenzahl!), konventionelle Bauart mit glatten Lamellen. Verlangen Sie Prospekte!

Luwa AG Zürich 9/47 Anemonenstrasse 40 Telephon 051/5213 00

Zweiggesellschaften in Frankfurt am Main, Paris, London, Barcelona, São Paulo, Charlotte USA



Luwa Hochleistungs-Axialventilatoren

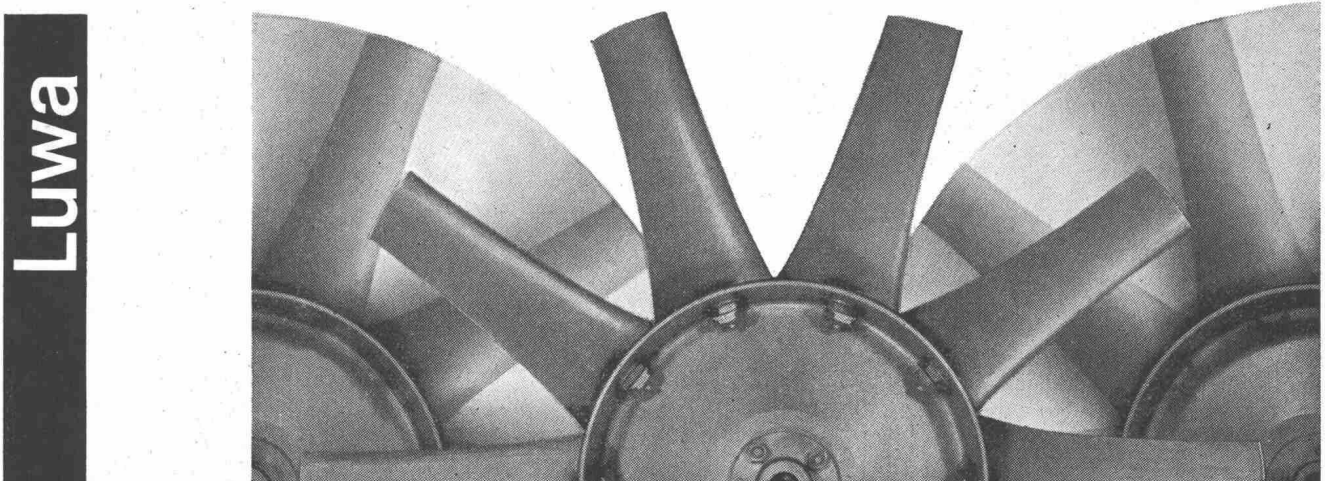
Ein Serienprodukt, das beides vereinigt: hohe Qualität und vorteilhaften Preis.

Niederdruckventilatoren für Gewerbe und Industrie mit im Stillstand verstellbaren Laufschaukeln, Drücke von 10 bis 100 mm WS.

Hochdruckventilatoren für Bergbau, Stollen- und Tunnelbau, Transport-, Unterwind- und Saugzuggebläse, mit kontinuierlich verstellbarem Drallregler, Drücke von 50 bis 800 mm WS. Auch für hohe Temperaturen!

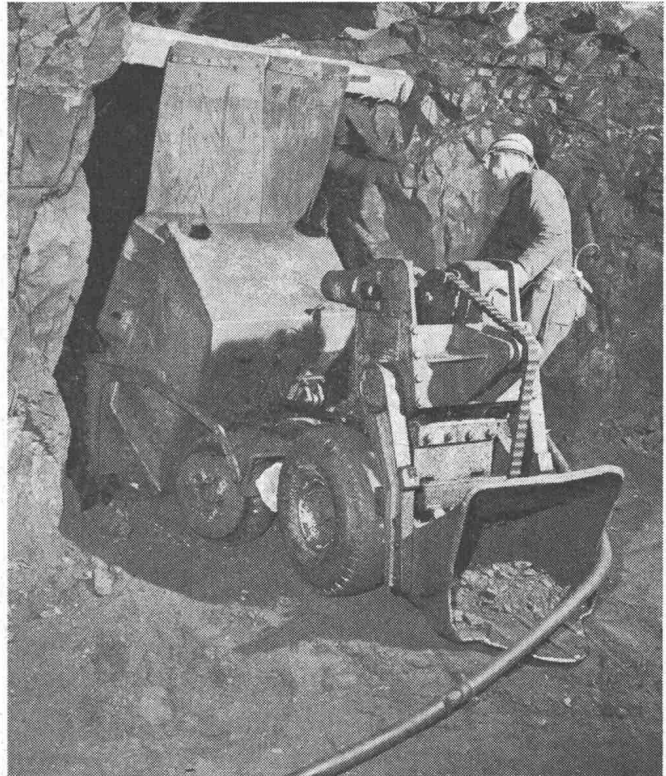
Luwa AG Zürich 9/47 Anemonenstrasse 40 Telephon 051/5213 00

Zweiggesellschaften in Frankfurt am Main, Paris, London, Barcelona, São Paulo, Charlotte USA



Atlas Copco

Ein einziger Mann lädt, transportiert und kippt



Jetzt nur noch ein Mann

wo früher für die gleiche Arbeit mindestens drei Mann erforderlich waren, abgesehen vom mühseligen Geleise-Verlegen. Grosse Beweglichkeit macht diese luftberefifte Lademaschine für gleislose Einsätze aller Art in Gruben und im Tunnelbau geeignet – besonders dort, wo der Räumereich schienengebundener Lademaschinen nicht ausreicht. In folgenden Anwendungsgebieten bewies der Kiplader T 2 GH ATLAS COPCO bei härtestem Einsatz seine Überlegenheit: Abbau in Erzgruben, Herstellung von Untertagräumen, Auffahren von Querschlägen usw.

Verlangen Sie unsere Prospekte!

NOTZ

Notz & Co. AG, Biel
Abt. Atlas Copco
Tel. 032/2 55 22

AM-10



Typen von 0—130 kg
und 0—50 000 kg

PIAB Dynamometer

- Genau
- Unverwüstlich
- Narrensicher
- Kleinste Abmessungen
- Geringes Gewicht
- Gesichert gegen plötzliche Entlastungen

Zum Kontrollieren, Prüfen oder Messen von mechanischen Spannungen aller Art. Zur ständigen Ueberwachung der Belastung an Kranen, Seilzügen usw. Zum Wägen überall dort, wo geeichte Geräte nicht benötigt werden. Zum Feststellen der Zugkraft an Motorfahrzeugen, Booten usw.

Lieferbar mit:

grosser Skala für Fernablesung

Fernablese-Instrument, das getrennt vom Dynamometer montiert wird oder gekuppelt mit optischem oder akustischem Höchstlast-Signal mit Höchstlast-Schalter usw.

Walter Meier WERKZEUGMASCHINEN AG *Zürich*

Mühlebachstrasse 11-15

Tel. (051) 34 54 00



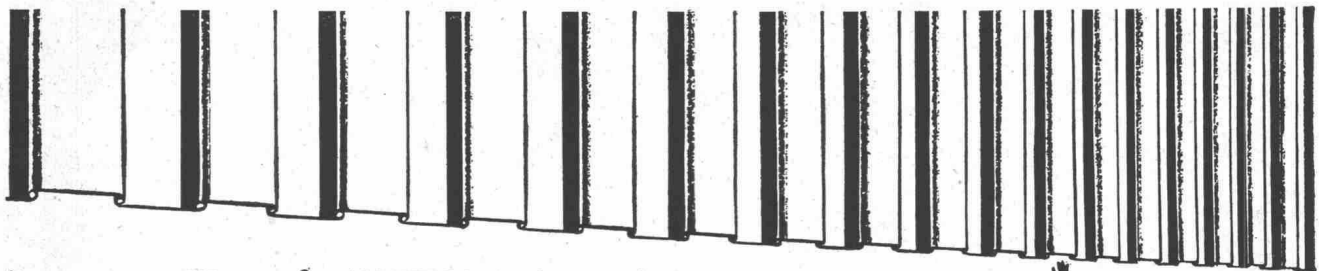
Unverwüstlich sind

Flintkote- Industrieböden

Flintkote — der Strapazierbelag für höchste Belastungen in Fabrikationsräumen, SBB-Güterschuppen, PTT-Verladerampen, Lagerhallen, Werkstätten, Speditionsräumen usw.

Flintkote — fugenlos, schalldämpfend, staubfrei, gleitsicher, bedarf keiner Pflege!

Wanner AG Horgen



Luxaflex®
Aluminium-Bauelemente

bieten der modernen Architektur vielseitige, neue Anwendungsmöglichkeiten, für:
Fassadenverkleidungen
 Sonnenblenden
 Brüstungen
 Balkongeländer-Füllungen
 Vordächer
 Zier- und Akustikdecken
 Wandverkleidungen

HUNTER DOUGLAS, der weltbekannte Produzent von industriell vorlackiertem Aluminium, fabriziert die gefärbten Aluminiumbänder, die dann von der schweizer Metallbauindustrie auf Spezialmaschinen zu den lackierten Luxaflex-Bauelement-Profilen verformt werden.

Ihre Vorteile sind offensichtlich:
 universell verwendbar
 technisch zweckmässig
 ausgesprochen witterungsbeständig
 geringe Wartung
 leicht im Gewicht
 rasch und einfach montiert
 mit vielen Möglichkeiten für Farbgebung

Für weitere Auskünfte und technische Beratung wenden Sie sich bitte an:
 HUNTER DOUGLAS INTERNATIONAL LTD., MONTREAL — Filiale Luzern:
 Moosstrasse 15, Tel. 041 / 3 60 83
 oder an den Hersteller:
 METALLBAU KELLER, ST. GALLEN
 St. Jakobstr. 11, Tel. 071 / 24 82 33



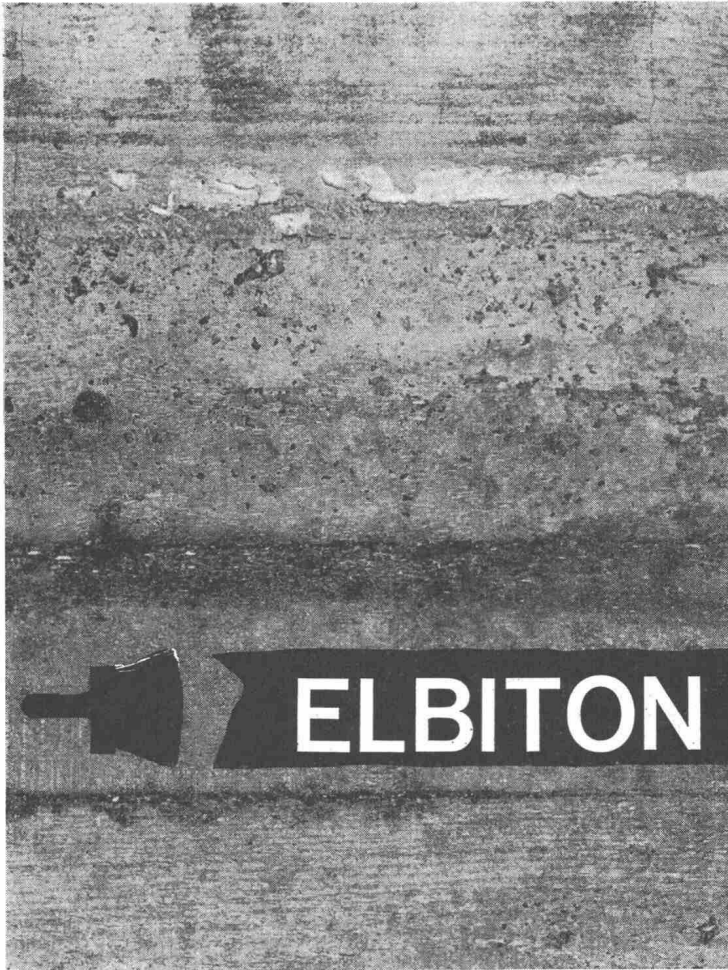
Luxaflex®
Bauelemente

* ein Erzeugnis von

Hunter Douglas



PORA



BETONSCHUTZ

ELBITON J schützt Betonflächen gegen eindringende Feuchte, atmosphärische Einflüsse und aggressives Wasser

ELBITON J preisgünstig leicht zu verarbeiten ausgezeichnete Haftung auch auf feuchter Unterlage

ELBITON J EMPA-geprüft, die stabile, kaltwasserlösliche Bitumenemulsion als

BETONSCHUTZ

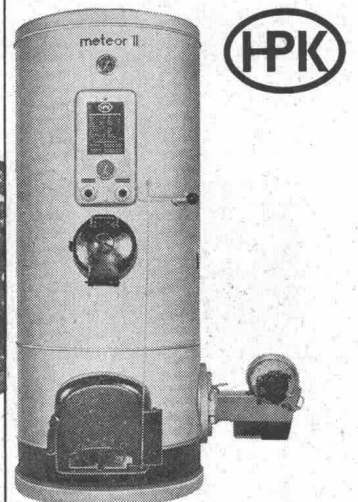
PORA AG

Mühlehorn Reichenburg
VERKAUFSBUREAU ZÜRICH
Schifflande 16 (051) 47 26 62

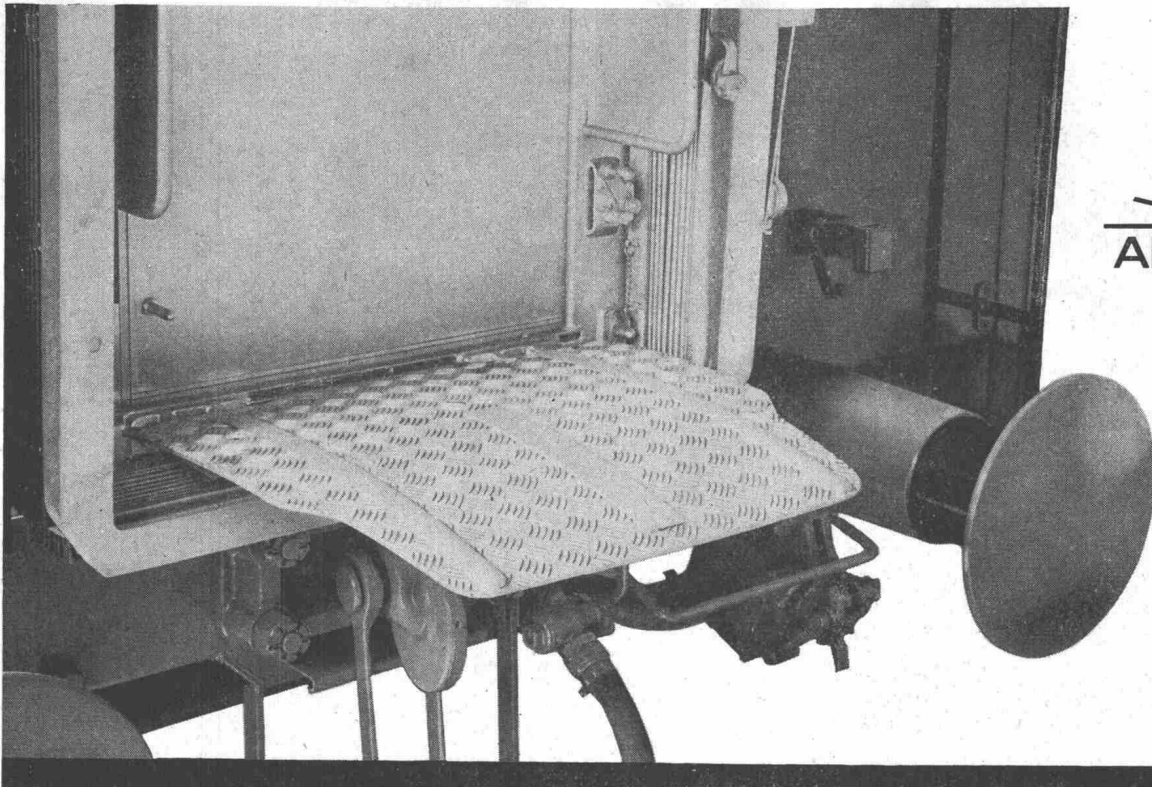
ob Oel ————— Wärme
ob Kohle —————
ob Holz —————
ob Papier —————

Die HPK-Heizkessel sind keine Kostverächter! Sie verwandeln alles Brennbares, auch die Gartenabfälle, in Wärme: in wohlige Wohnwärme, in ausgiebige Wasch- und Badewärme.

Die ideale Konstruktion der Heizflächen, die glockenförmige Gestaltung der Feuerräume und die raffinierte Zentra-Automatik für die Steuerung ergeben eine unübertroffenen wirtschaftliche und rasche Erwärmung enormer Wassermengen: für die Heizung und Warmwasserversorgung zugleich — für Wohnung und Geschäftsräume, für Haushalt und Gewerbe. Die HPK-Heizkessel sparen Brennstoff und sparen Platz: grösste Leistungen auf kleinstem Platz zu vorteilhaften Preisen!



Hermann Pieren, Konolfingen
Apparate-, Boiler- und
Kesselfabrik
Telefon 031 68 44 34-35-36



Die ALUSUISSE-Warzenbleche aus unserer Aluminiumlegierung Anticorodal, hart vergütet, sehen sauber aus, rosten nicht und sind leicht zu reinigen. Wegen ihres leichten Gewichtes sind sie das geeignete Belagsmaterial für Strassen- und Schienenfahrzeuge und für den Schiffsbau. Aus hygienischen Gründen werden Anticorodal-Warzenbleche auch in der Lebensmittel-, Getränke- und Milchindustrie verwendet. Verlangen Sie unseren Spezialprospekt.

Aluminium ist leicht zu verarbeiten, wetterbeständig und wirtschaftlich in seiner Anwendung.

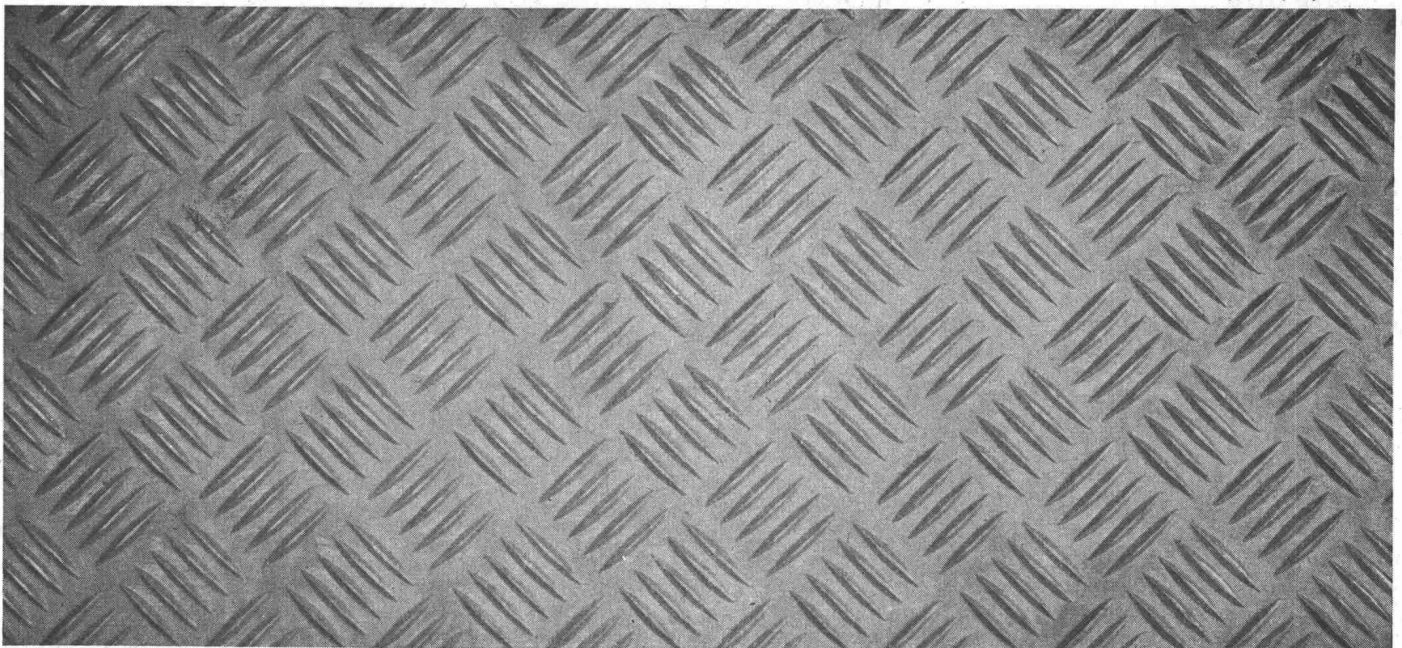
Verlangen Sie die ALUSUISSE-Publikationen und die Beratung unserer Spezialisten.

ALUMINIUM IM TRANSPORTWESEN

SCHWEIZERISCHE ALUMINIUM AG

Verkaufsabteilung Zürich 48

Telephon (051) 54 80 80



Isolieren im Hochbau

mit Kork und Polystyrol für

**Fassaden
Flachdächer
Decken**

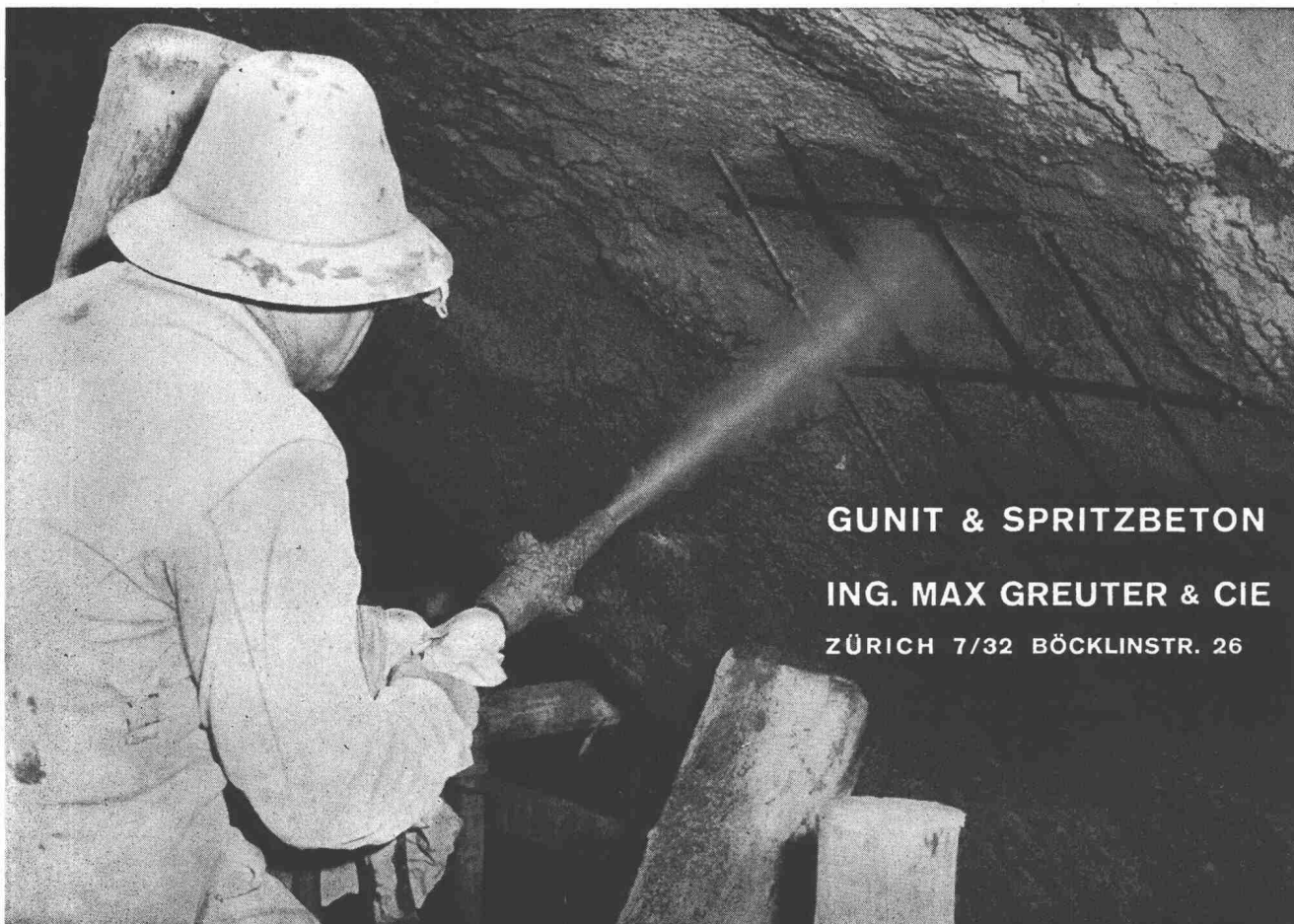
usw.

Baukork AG

Verkaufsbüro Zürich, Seestrasse 247

Telephon (051) 45 70 20

Werk in Steinhausen / Zug



GUNIT & SPRITZBETON

ING. MAX GREUTER & CIE

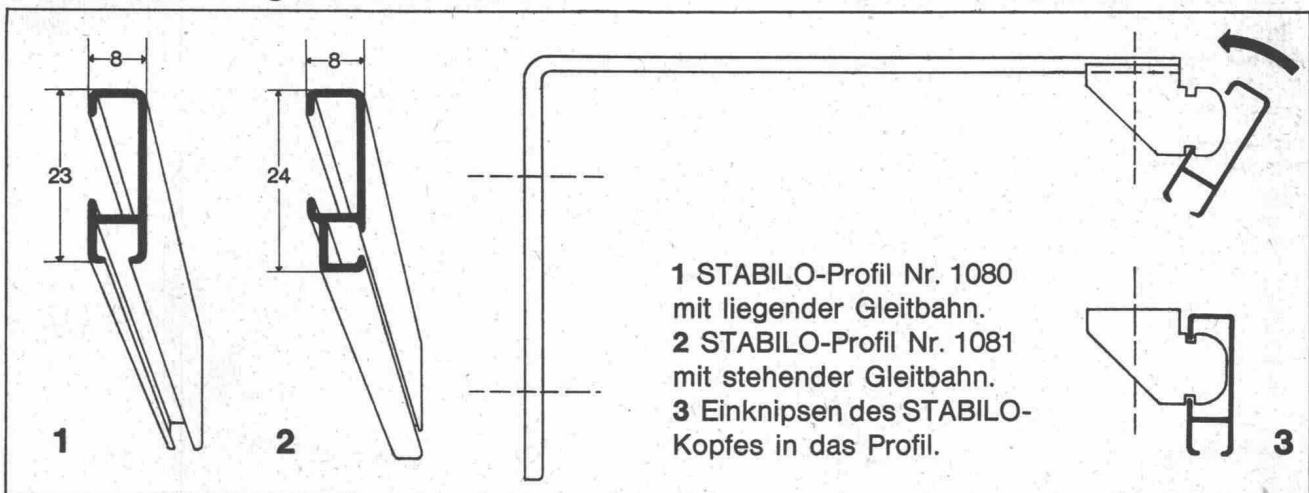
ZÜRICH 7/32 BÖCKLINSTR. 26

NEU «STABILO» SILENT GLISS- PROFILE!



Freitragende STABILO-Vorhang-
einrichtungen, eine Neuheit von SILENT
GLISS®. Einfach und praktisch. Der
STABILO-Kopf kann direkt auf die Decke
oder an Winkelträger geschraubt
werden. Kein Lochen der Profile nötig.
STABILO-Kopf allein oder zusammen mit
Winkelträger kann an jeder gewünschten
Stelle in das Profil gesteckt werden.
Auch doppelläufige Garnituren lassen

sich mit STABILO leicht ausführen.
Gediegener Eckabschluss mit einfachem
Verbindungsstück zu Seitendeckel.
Minimalradius für abgebogene STABILO-
Profile = 10 cm. STABILO-Profile eignen
sich gut für Vorhänge mit flämischem Kopf.
Galeriebretter werden überflüssig. Selbst
schwere Vorhänge gleiten samtweich
und leise im freitragenden, formschönen
STABILO-SILENT GLISS-Profil.



Verlangen Sie unsere unverbindliche Beratung.
Gerne senden wir Ihnen Prospekte, Handmuster und Referenzen.



© International geschützte
Marke der ersten
geräuschlosen Vorhang-
einrichtungen der Welt.

METALLWARENFABRIK F. J. KELLER+CO. LYSS TEL. 032 84 27 42-43



Kämpf schaltafeln

G.Kämpf AG Holzbau Rapperswil Aarg.

064 34212

Verkauf 1963 m² 180 000

kein Preisaufschlag

- nur die verleimten 3-Schicht-Schaltafeln wachsen und schwinden nicht
- sie ergeben saubere Sichtflächen
- sie brauchen viel weniger Arbeitszeit
- sie werden 50 und mehr Male verwendet
- sie halten jahrelang (Oberflächen-Schutz)
- sie sind die wirtschaftlichen auf lange Sicht

das beweist die Verbrauchskurve

27 mm stark, dreifachquerverleimt,
100 x 500 cm oder kleinere Tafeln,
z.B. 50 x 500 cm / 50 x 250 cm

Wir haben 1962 die Produktion rationalisiert und vergrößert, damit wir unsere überzeugten, treuen Verbraucher und die neuen Kunden schneller und besser bedienen können

1949 1950 1951 1952 1953 1954 1955 1956 1957 1958 1959 1960 1961 1962

120 000
87 000
77 000
55 000
42 000
40 000
29 000
27 000
19 000
12 000
11 000
4 000

Kunststoff-Fenster

Das Fenster für Verwaltungsbauten, chem. Industrien, Brauereien, Bäder etc.

Unempfindlich gegen Witterungseinflüsse, Säuren, Dämpfe, Rauchgase.

Keine Unterhaltskosten
vorzügliche Abdichtung,
gute Schalldämmung
und Kälteisolierung.
Lichtechte Farben.
Verbundverglasung.
Fenstergrößen und
Feldeinteilung beliebig.

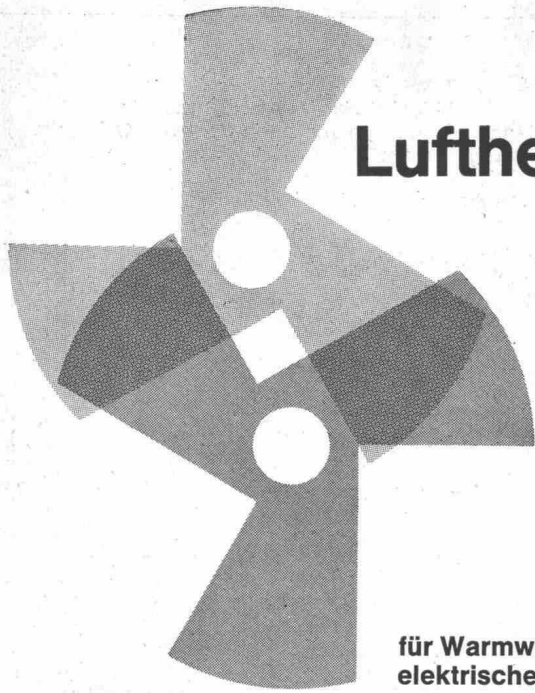
Bitte verlangen Sie Prospekte

VERWO AG

Fensterfabrik
Pfäffikon SZ 055-54455

Mipolam®

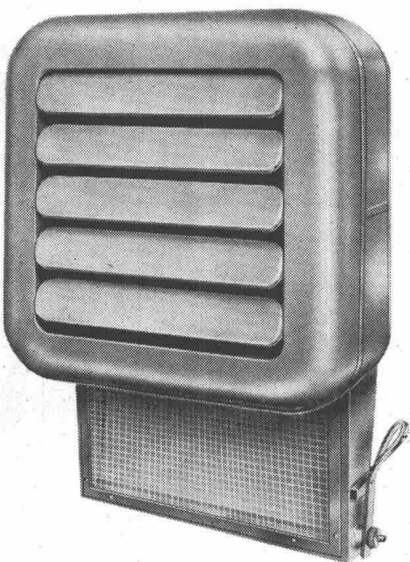




Luftheizapparate Marelli

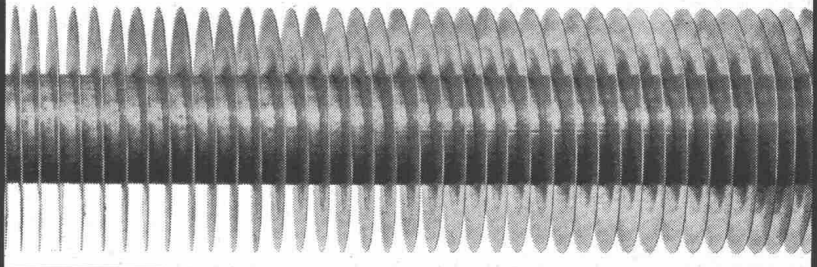
für Warmwasser-, Dampf-, Heisswasser- oder elektrischen Betrieb.

Wandmontage

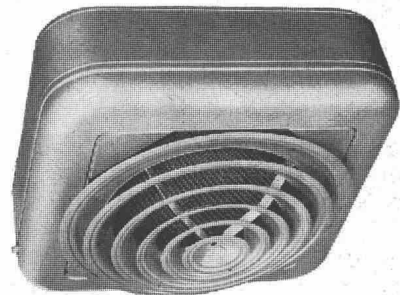


Unsere Luftheizapparate sind das Resultat langjähriger Erfahrung im Bau von lufttechnischen Anlagen und Elektromotoren.

Rippenrohr eines Luftheizapparates



Deckenmontage



Bauarten: Wand- oder Deckengeräte für eine einfache Umwälzung der Raumluft oder mit Ansaugkasten für eine Einsaugung von Aussenluft.

Besondere Merkmale: Streng funktionelle und ästhetische, sehr ansprechende Form. Hoher Wärmeübertragungskoeffizient und geringer Druckverlust dank glatten Rippen aus Kupfer.

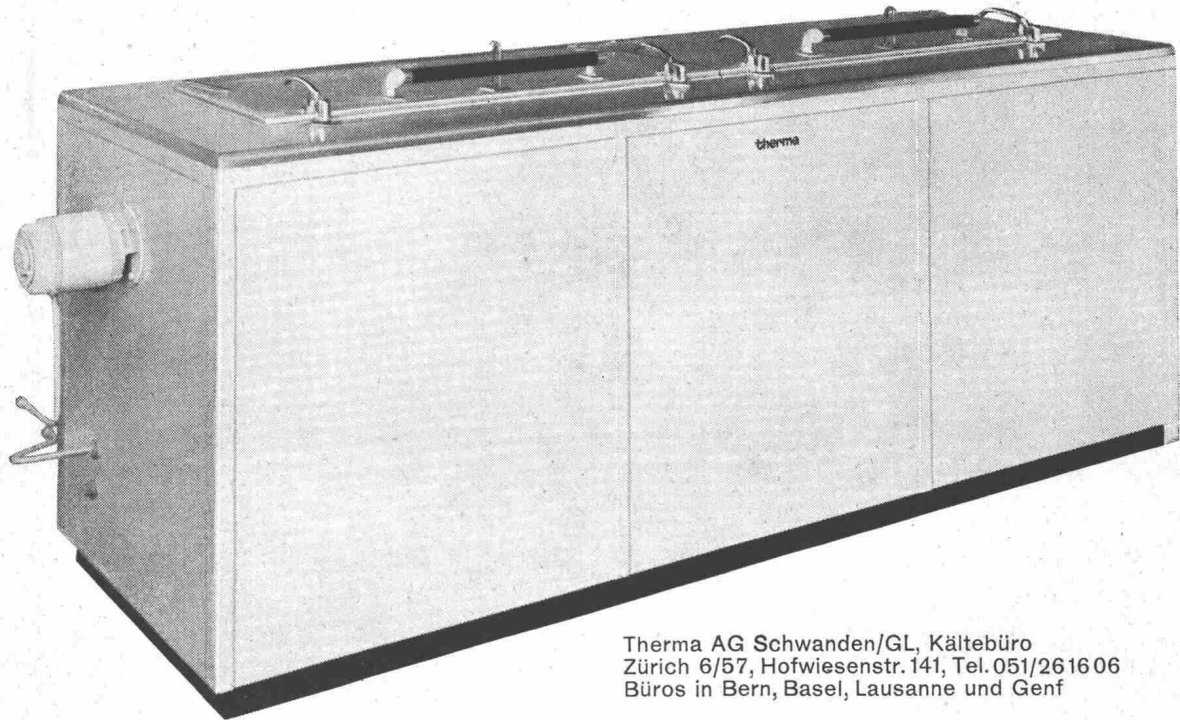


Elektromaschinen AG Genf
Zürich, Schaffhauserstrasse 343, 051 48 14 40
Genf, rue du Rhône 59, 022 25 52 37

Therma-Tiefkühlanlagen

für die Prüfung von Beton-, Tonwaren- und Keramik-Körpern und Baumaterialien aller Art bei konstanten Tieftemperaturen, Wechseltemperatur-Truhen mit automatischer Steuerung für eine komplette Abkühl- und Aufwärm-Versuchsreihe,

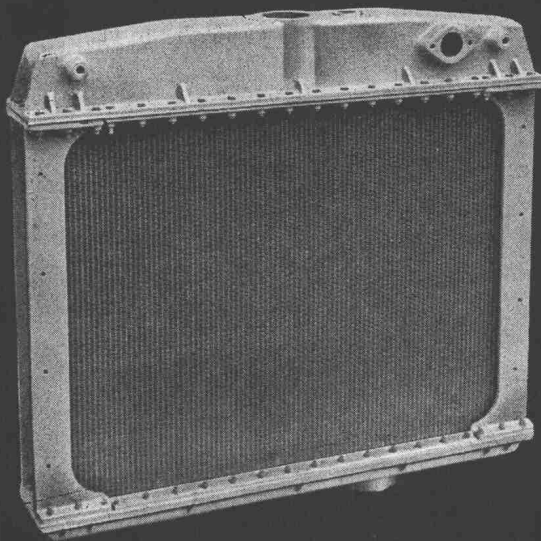
Versuchskühlschränke, Versuchsapparate und -anlagen für Temperaturen bis -85°C für alle Industrien. Verlangen Sie bitte unsere Dokumentationen. Beratende Therma-Kälteingenieure stehen jederzeit zu Ihrer Verfügung.



Therma AG Schwanden/GL, Kältebüro
Zürich 6/57, Hofwiesenstr. 141, Tel. 051/26 16 06
Büros in Bern, Basel, Lausanne und Genf

therma

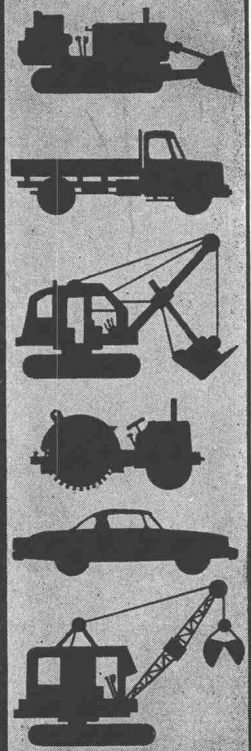
KÜHLER



für
**Baumaschinen,
Lastwagen,
Personenwagen,
Traktoren und
Notstromgruppen**

fabrizieren und
reparieren wir
kurzfristig.

Unsere speziellen
Hochleistungs-Rippen-
rohrelemente sind
robust, widerstands-
fähig bei optimaler
Kühlwirkung.

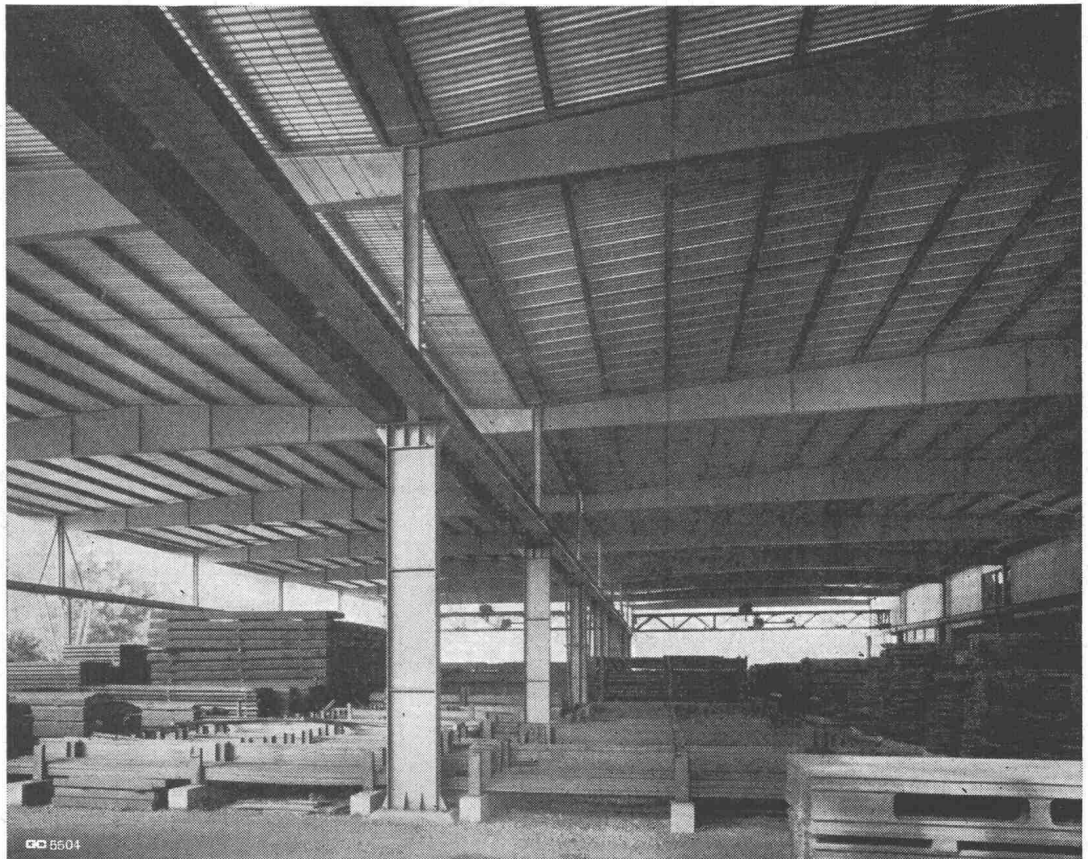


ORION WERKE ZÜRICH

Fabrik für wärme- und kältetechnische Apparate, Hardturmstr. 185, Tel. 051/421600

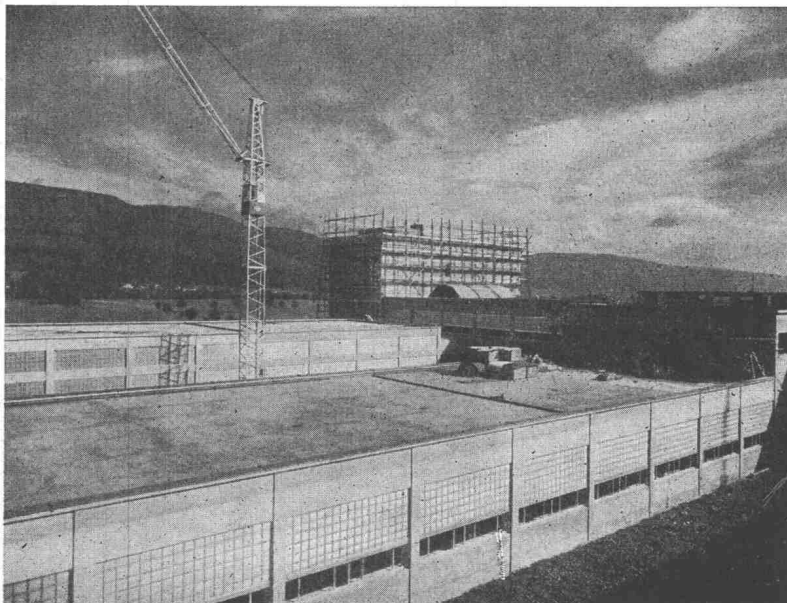


Stahlhochbau Geilinger & Co. Winterthur



PORA

FLACHDACHISOLIERUNGEN



Ausführung in unserem bewährten
zweischichtigen PORA-Porenbeton

GLEICHZEITIG
THERMISCHE ISOLIERUNG
UND GEFÄLLSBETON

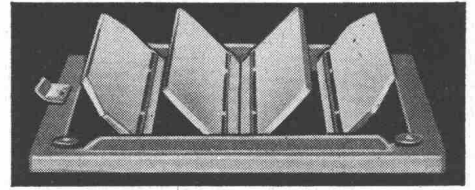
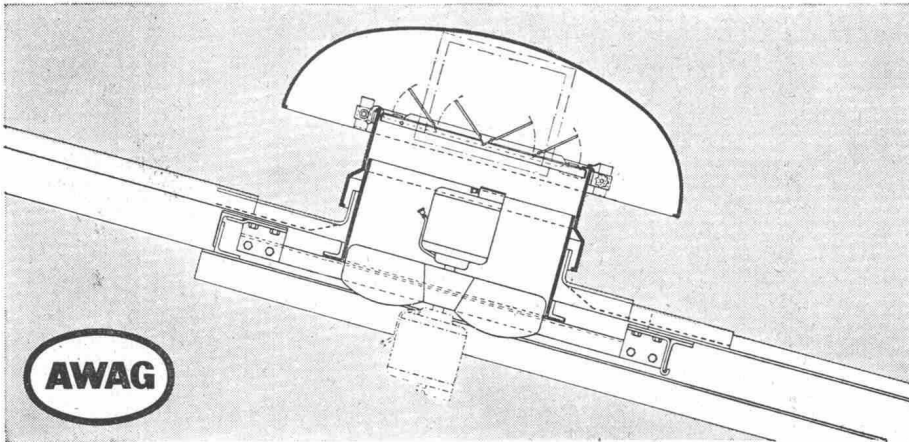
LEICHT, HOCHISOLIEREND
ABSOLUT FÄULNISSICHER

PORA AG

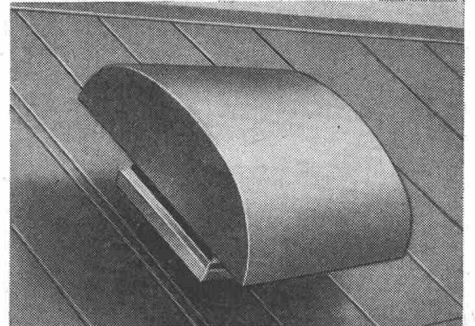
Mühlehorn Reichenburg
VERKAUFSBUREAU ZÜRICH
Schifflande 16 (051) 47 26 62

Verwenden Sie WOODS Dachentlüfter

- ★ in **Industrie-Betrieben** für das zwangsweise Absaugen von Rauch, heisser, staubiger Luft, Gasen etc.
- ★ in **Wohnbauten** für die Entlüftung von gefangenen Badezimmern, WC's usw.



Automatisch funktionierende Abschlussklappen zur Verringerung von Wärmeverlusten

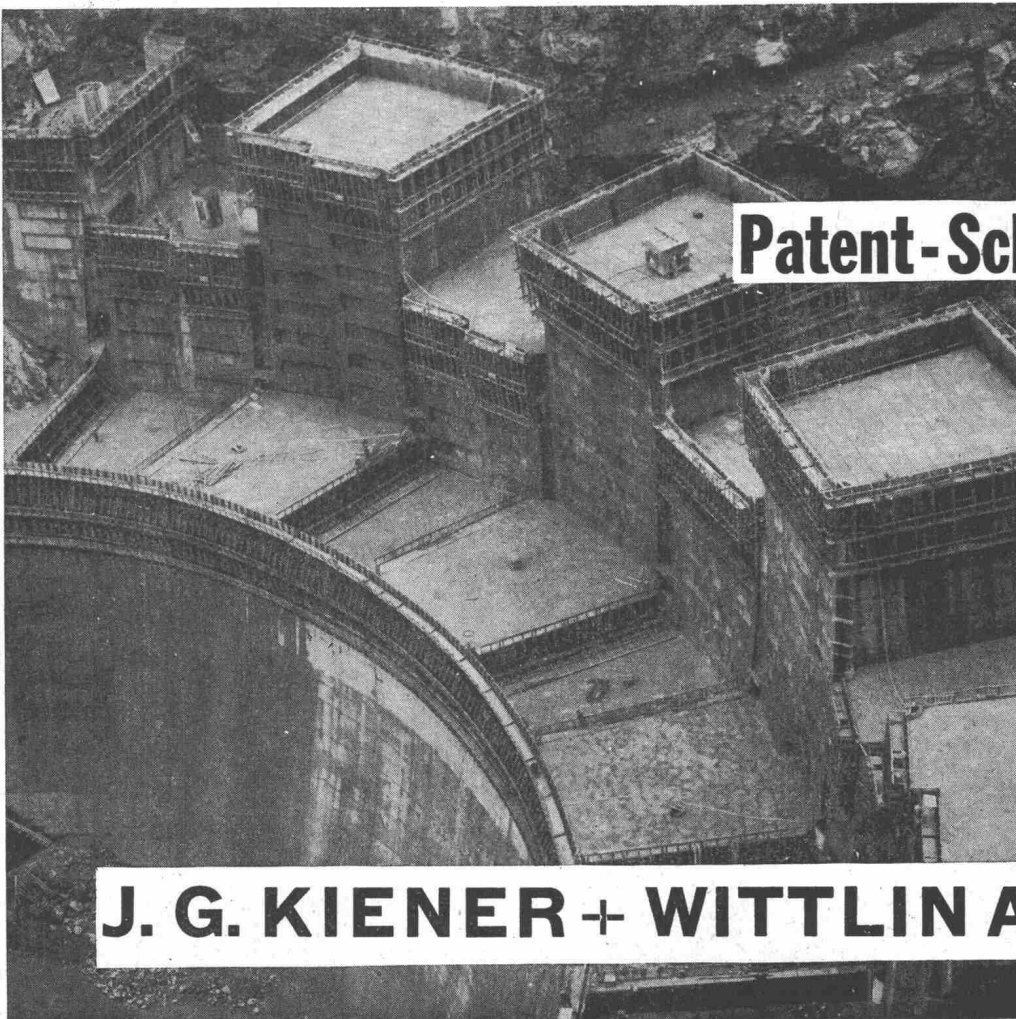


- ★ Einfache Montage auf Flach- oder Schrägdächern
- ★ geringe Anlage- und Wartungskosten
- ★ in Stahlblechgehäuse feuerverzinkt eingebaut
- ★ mit komplett geschlossenen Ein- oder Dreiphasen-Motoren
- ★ mit Drehzahlregulierung in den meisten Fällen lieferbar

Das grosse Fabrikationsprogramm in Woods-Dachventilatoren umfasst Modelle mit Förderleistungen von 900 m³/h bis 46000 m³/h. Unsere in der Fabrik ausgebildeten Ingenieure stehen Ihnen für eine kostenlose Beratung gerne zur Verfügung.

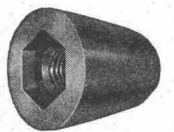
14/63

A. Widmer AG, Sihlfeldstrasse 10, Zürich 3/36 Telefon (051) 33 99 32 - 34



LUCON

Patent-Schalungsbinder



**wirtschaftlich
zuverlässig
erprobt**

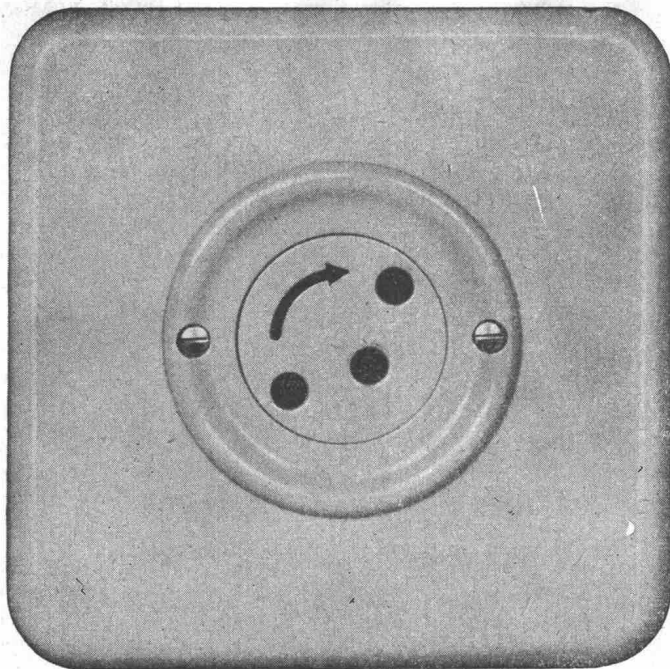
für jede im Hoch- und Tiefbau vorkommende Mauerstärke u. Stauwänden

Verlangen Sie Dokumentation und Offerte von

J. G. KIENER + WITTLIN AG. BERN

Schauplatzgasse 23
Telefon 031 / 22 23 11

Steckdose mit Schutzkontakt
Ausführung
mit Berührungsschutz



Verschiedene unserer
Modelle wurden mit
der Anerkennungsurkunde
„Die gute Form“
ausgezeichnet.

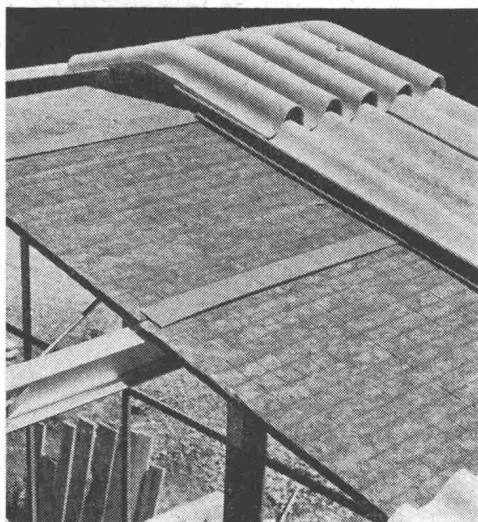


76003 BS Pmi
2 P + E
2 P + T 10 A 250 V

Die Kontakthülsen sind
durch eine Drehscheibe
gegen beabsichtigte
Berührung zugedeckt.

Der Stecker kann erst nach
entsprechender Drehung
der Sperrscheibe
eingeführt werden.

Adolf Feller AG Horgen



SILLAN SPW

der Wärme-, Kälte- und Schallschutz par excellence!

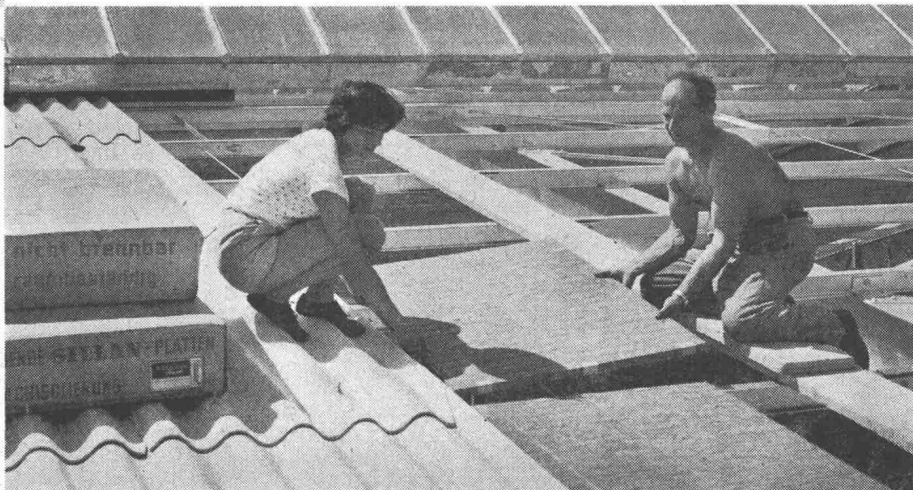
freitragende Isolierplatten für Welldächer

Geringes Gewicht — von oben verlegt: Die freitragenden, un-
brennbaren Sillan-SPW-Platten werden zügig in einem Arbeits-
gang zusammen mit den Welleternitplatten von oben verlegt —
ohne zusätzliches Gerüst — rationeller und lohnsparend. Auch
nachträgliche Montage ist möglich.

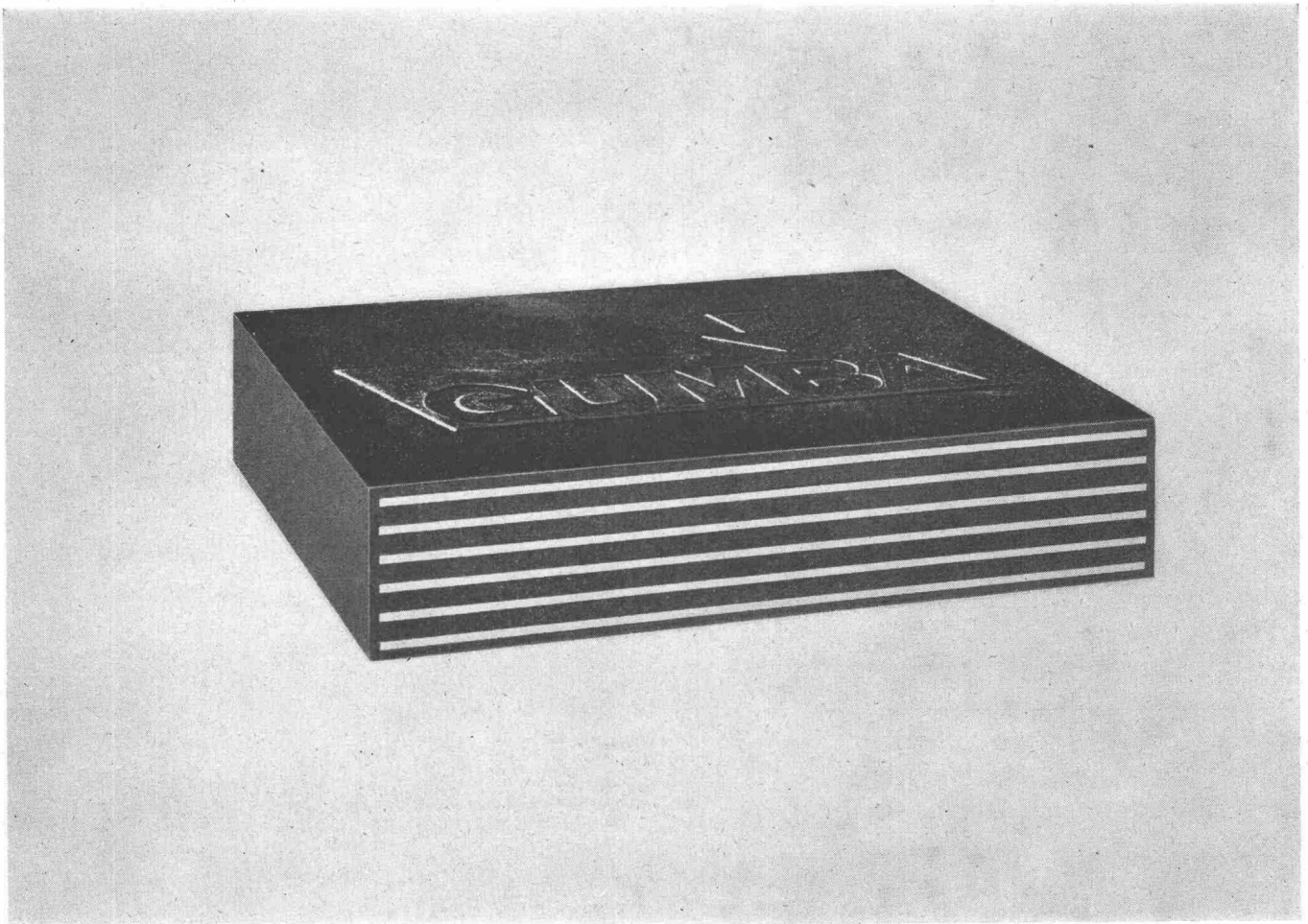
Für technische Beratung, Wirtschaft-
lichkeitsberechnungen und Montage-
überwachung stehen unsere Fach-
leute unentgeltlich zur Verfügung.
Bitte rufen Sie uns an.

Wanner A.G. Horgen

Isolierwerke und Korksteinfabrik
Tel. 051/82 27 41 - Postleitzahl 8810



ELEMENT AG



**Neoprene-Lager
System GUMBA
belastbar mit 150 kg pro cm²
NOFRI-Lager für grosse
Horizontalverschiebungen**

**Element AG Technisches Büro Bern
Telefon 031 46 18 14 Postfach Transit**