

Objektyp: **Advertising**

Zeitschrift: **Schweizerische Bauzeitung**

Band (Jahr): **83 (1965)**

Heft 30

PDF erstellt am: **21.07.2024**

Nutzungsbedingungen

Die ETH-Bibliothek ist Anbieterin der digitalisierten Zeitschriften. Sie besitzt keine Urheberrechte an den Inhalten der Zeitschriften. Die Rechte liegen in der Regel bei den Herausgebern. Die auf der Plattform e-periodica veröffentlichten Dokumente stehen für nicht-kommerzielle Zwecke in Lehre und Forschung sowie für die private Nutzung frei zur Verfügung. Einzelne Dateien oder Ausdrucke aus diesem Angebot können zusammen mit diesen Nutzungsbedingungen und den korrekten Herkunftsbezeichnungen weitergegeben werden. Das Veröffentlichen von Bildern in Print- und Online-Publikationen ist nur mit vorheriger Genehmigung der Rechteinhaber erlaubt. Die systematische Speicherung von Teilen des elektronischen Angebots auf anderen Servern bedarf ebenfalls des schriftlichen Einverständnisses der Rechteinhaber.

Haftungsausschluss

Alle Angaben erfolgen ohne Gewähr für Vollständigkeit oder Richtigkeit. Es wird keine Haftung übernommen für Schäden durch die Verwendung von Informationen aus diesem Online-Angebot oder durch das Fehlen von Informationen. Dies gilt auch für Inhalte Dritter, die über dieses Angebot zugänglich sind.



Basel Bern Chur Lausanne Lugano Luzern Neuenburg St. Gallen Sion Solothurn Zürich

LERCH AUFZÜGE

Zürich 1 Oefenbachgasse 5
Telephon (051) 23 30 00

mit Hand-, elektrischem
und hydraulischem Antrieb

Durisol

BAUPLATTEN ohne und mit ARMIERUNG für ISOLIERUNG
AUSFACHUNG, DECKEN- und FLACHDACHKONSTRUKTIONEN
grossflächige DECKENHOURDIS, HOHLBLOCKMAUERSTEINE

DURISOL VILLMergen A.-G.
Verwaltung Badenerstrasse 21 8953 Dietikon
Telephon 051 / 88 69 81

Inhalt

Klimaanlagen für Hallenschwimmbäder. Von E. Wild	519*
Heiz- und bautechnische Probleme. Von H. Pfiffner	524*
Schweizerische Binnenschifffahrt. Von E. Stambach	526
Bahnhofgebäude längs der deutschen Rheinstrecken.	528*
Sommerreise in die Vergangenheit. Von F. Schwarz	529*

Mitteilungen

Verband Schweizerischer Gaswerke. Büro- planung. Wachsende Feuerschäden in Eu- ropa. Eidg. Technische Hochschule. Persönliches	533
---	-----

Nekrologe

A. Meyer. E. Poeschel	533
---------------------------------	-----

Buchbesprechungen

Lexico de la Construcción, vom Instituto Eduardo Torroja de la Construcción y del Cemento	533
L'inventeur Isaac de Rivaz, par H. Mi- chelet. Stählerne Druckrohrverzweigungen, von H. Atrops. Beton-Praxis, von F. R. McMillan. Rammern, Ziehen, Felsbeseiti- gung, von F. Baxmann und W. Rosendahl. Lightweight Concretes, by Gyula Rudnai	534
Neuerscheinungen	535

Wettbewerbe

Realschulhaus Breite in Allschwil. Schul- anlage in Unterkulm	535
--	-----

Ankündigungen

Comptoir Suisse, Lausanne 1965. Kälte- tagung 1965 in Basel. Kreiselpumpen für Kraftwerke	535
Fachmesse und Fachtagung für Gemein- schaftsverpflegung in Basel. Gruppenschau Wärme-, Kälte-, Luft- und Oberflächen- technik an der Hannover-Messe 1966. Deutsche Luftfahrtschau, Hannover 1966. Fachmesse für Oberflächen-Behandlung, Basel 1966. Kongress für Felsmechanik, Lissabon 1966. Technisch-photographischer Kongress, Köln 1966. Welt-Erdölkongress 1967 in Mexiko. ETH, Architektur- abteilung	536

Verlag und Redaktion

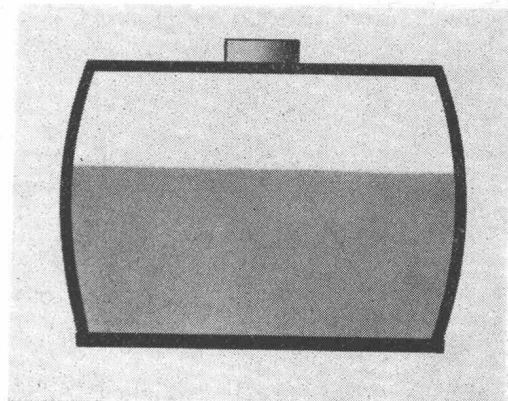
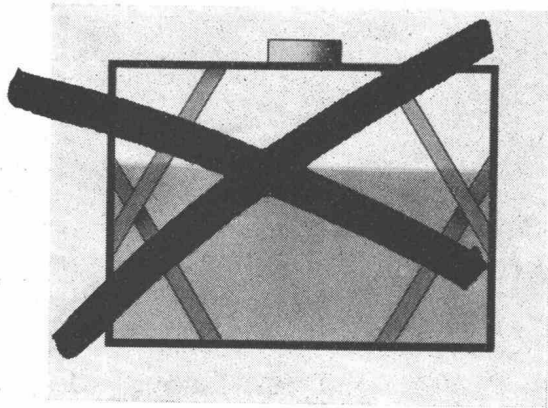
Zürich-Giesshübel, Staffelstrasse 12
Postadresse: Postfach, 8021 Zürich
Tel. (051) 23 45 07/08, Postcheck 80 - 6110

Anzeigenverwaltung

Mosse-Annoncen AG, 8001 Zürich
Limmatquai 94, 8023 Zürich - Postfach
Tel. (051) 24 26 00, Postcheck 80 - 1027

Druck: Offset + Buchdruck AG, Zürich

MWB Schalentanks brauchen keine (komplizierte) Innenverstreibungen, das hat viele handfeste Vorteile.



MWB Schalentank ohne Innenverstreibungen

Wer heute baut, plant modern, wirtschaftlich und zukunftsicher. Geht es um die Lagerung von Heizölen, um Kellertanks, heisst die Lösung: MWB Schalentank - die neue Tankkonstruktion *ohne Innenverstreibungen!* Selbsttragende Schalenbauweise und konvex geformte Wände ergeben eine gewaltige Stabilität, so dass Innenverstreibungen überflüssig werden.

Die Vorteile sind enorm: 100%iger Korrosionsschutz, unbehinderte Kontrolle und Reinigung, weniger Schweissstellen, weniger Schweissspannungen, niedrigere Herstellungskosten!


Der MWB Schalentank ist zukunftsicher. Die neue Bauweise bietet grösstmögliche Sicherheit (auch bei 5,0 m WS Überdruck!) gegen Gewässerverschmutzung und Gebäudeschäden. Seine günstige äussere Form ermöglicht maximale Raumaussnutzung im Keller, er kann sozusagen «nach Mass» für die gebotenen Raumverhältnisse gebaut werden.

MWB Schalentank

System Joos



Lieferbar: liegend (auch kellergeschweisste) ca. 3-25 m³, stehend (auch kellergeschweisste) ca. 15-200 m³, Patente im In- und Ausland angemeldet, Auskunft und Beratung durch Metallwerk AG Buchs/SG, Tel. 085162051, 9470 Buchs/SG



**Plastiment
ist mehr
als nur ein Verflüssiger**

Selbstverständlich plastifiziert Plastiment-PHC den Beton, gleichzeitig aber verstärkt es dank der elektrostatischen Eigenschaften seinen kristallinen Aufbau. Und darum: Plastiment-PHC für Ihren Konstruktionsbeton.

Dosierung: 0,2% des Zementgewichtes



Kaspar Winkler+Co.

Fabrik für chemische Baustoffe Zürich (051) 62 40 40
Chur St.Gallen Luzern Bern Basel Lausanne

BITUKORK die teerpechfreie Isolierkorkplatte

Schweizer Produkt

imprägniert

staubfrei

leichter

fester

flexibler

wirtschaftlicher

noch bessere Isoliereigenschaften gegen Kälte, Wärme, Schall
in Kartons verpackt

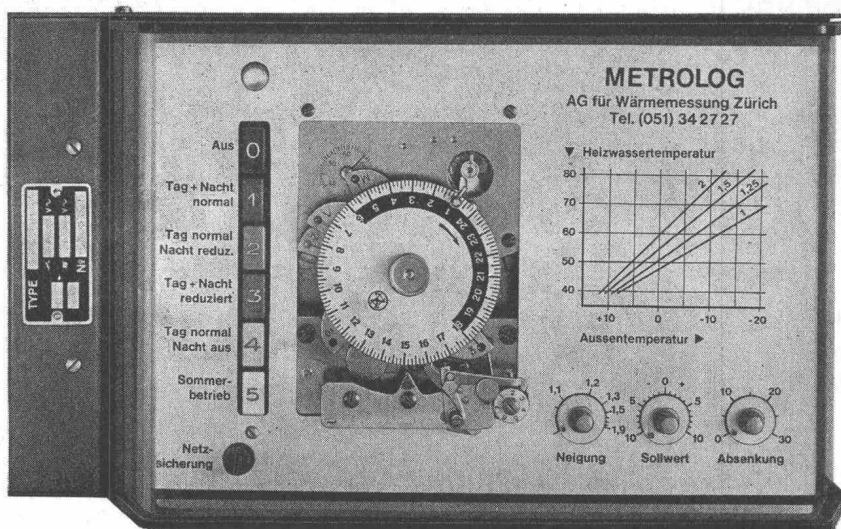
Schneeberger Kork AG 4657 Dulliken

Telefon 062 / 5 39 62

Verkauf durch den Baumaterialhandel

METROLOG

Elektronische Aussensteuerung



Volltransistorisiert, daher keine
Wartung

Grosse Regelgenauigkeit

Hohe Temperaturkonstanz

Anpassungsfähige Raum-
temperatur

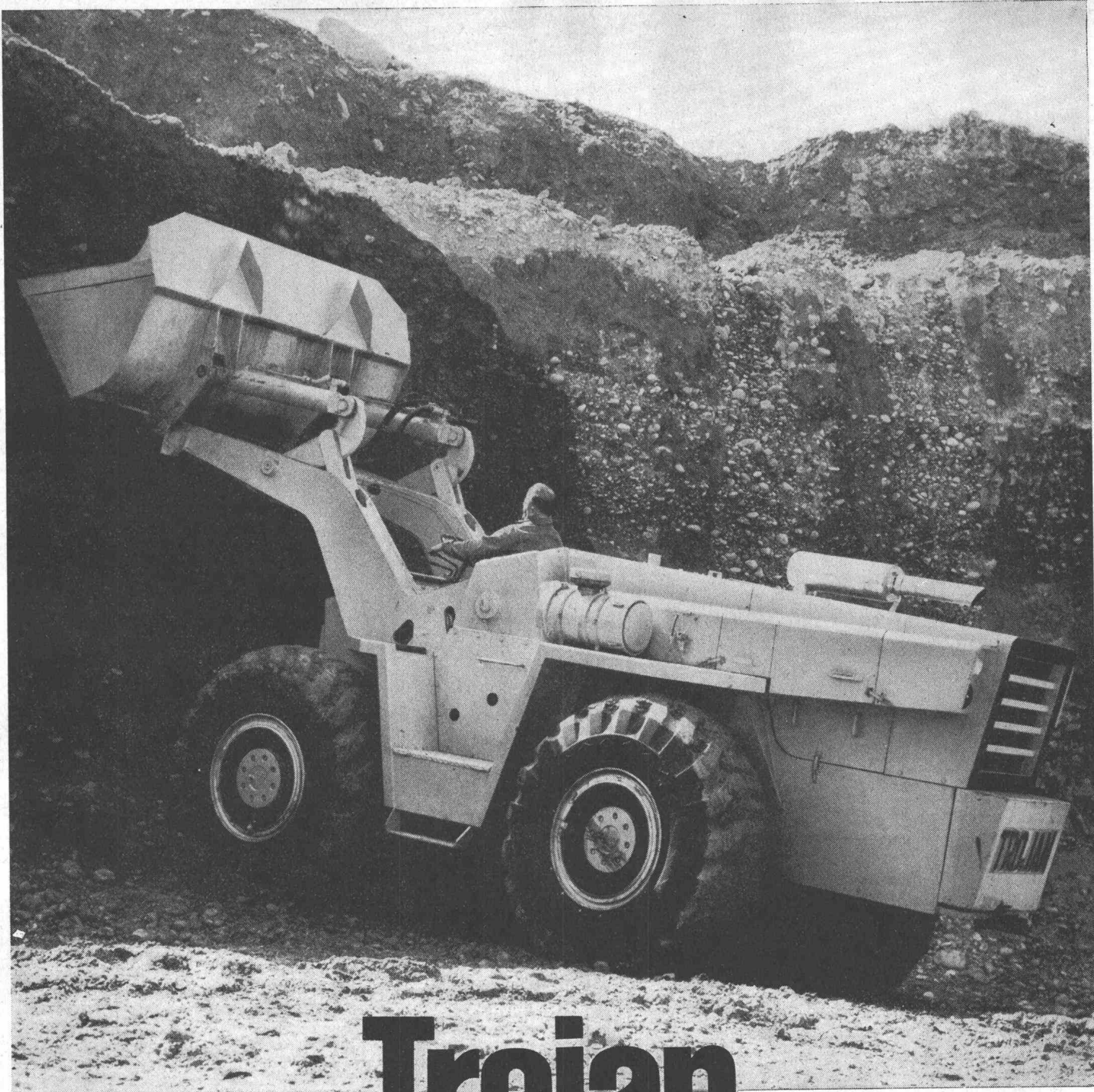
Programmschalter mit Druck-
tasten

Kein Serviceproblem

Verlangen Sie bitte unseren
METROLOG – Prospekt

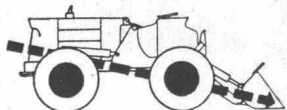
AG FÜR WÄRMEMESSUNG

Postfach, 8032 Zürich
Telefon 051 / 34 27 27



Trojan

ein Yale Produkt



Die ganze Stosskraft wird bis zur Schau-
felspitze in einer geraden Linie übertra-
gen und erleidet keine «Knickverluste».

Die Trojan 304-A hat einen Kübelinhalt
von 2700 l, einen Cummins-Dieselmotor
von 196 PS und ein Eigengewicht von 17 t.

Kopf und Arme des Fahrers sind ge-
schützt. Die patentierten Sicherheits-
Hubarme ragen auch in der höchsten
Stellung nicht über die Einstiegsöffnung
hinaus.

Wann dürfen wir Ihnen das für Sie geeig-
nete Trojan-Modell (700 l-3800 l) zeigen?

Robert Aebi AG 8023 Zürich
Uraniastrasse 31/33
Telefon 051/23 17 50

Zweigniederlassungen:
Zollikofen 031/65 01 06;
Landquart 081/5 05 42

Isolieren im Hochbau

mit Kork und Polystyrol für

**Fassaden
Flachdächer
Decken**

usw.

Baukork AG

Verkaufsbüro Zürich, Seestrasse 247

Telephon (051) 45 70 20

Werk in Steinhausen / Zug



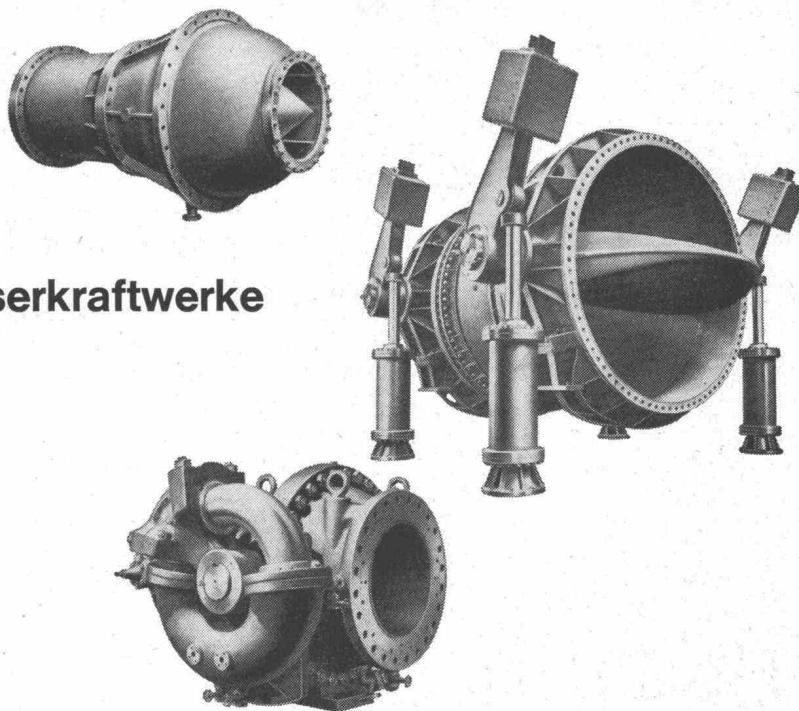
WALO

Erdbau
Strassenbau

Walo Bertschinger AG Bauunternehmung

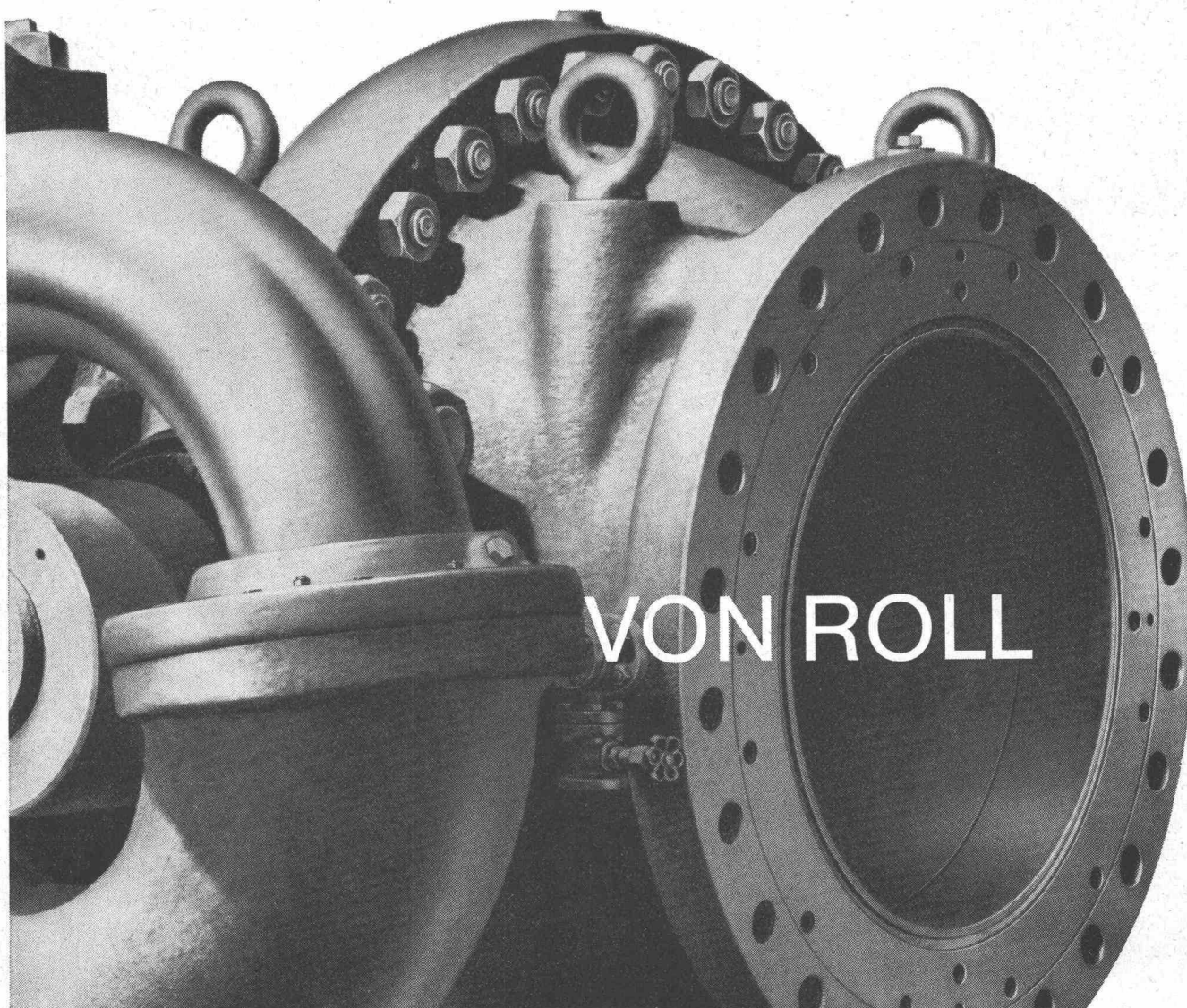
Absperrorgane für Wasserkraftwerke

Turbinenschieber
Pumpenschieber
Rohrbruch-Sicherheitsorgane
Grundablässe
Energievernichter

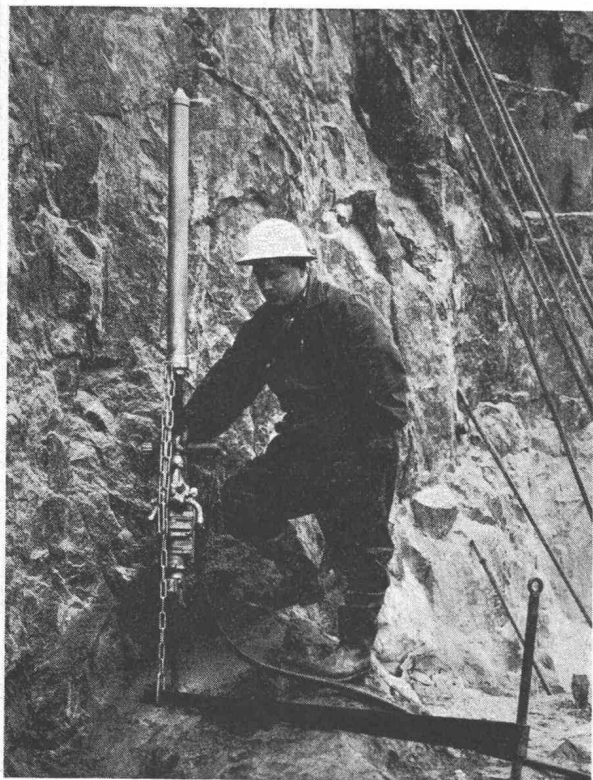


474

VON ROLL AG. Klus, Schweiz



Tampella



Vorteile der Tampella-Methode

für vertikale Bohrarbeiten im Strassenbau, Steinbruch und Schachtabbau.

- grössere Bohrleistung bei kleinerem Kraftaufwand
- weniger Luftverbrauch
- günstiger im Unterhalt
- verlangen Sie unsere umfassende Dokumentation über das Courvoisier-Bohrhammerprogramm

COURVOISIER

COURVOISIER + CO AG BIEL GOTTSTATTSTRASSE 24

TELEFON 032 411 71

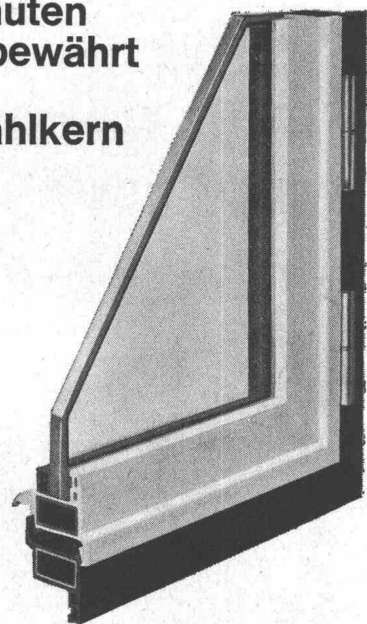
Kunststoff-Fenster Türen und Fassaden

für moderne Bauten
seit 10 Jahren bewährt

Mipolam® mit Stahlkern

Das Profil für grosse
Fenster und Türen bei
Industriebauten
Eingangspartien
Bürohäusern
Spitälern
Schulen
Hallen

Licht- und farbecht
säurebeständig
K-Wert 3,2
Schalldämmung
31 db



Mipodur® ohne Stahlkern

Das Fenster mit der hohen
Schall- und Wärmeisolierung,
geeignet für
Verwaltungsbauten
Wohnhäuser
Fertigbauten

Keine Malerarbeiten
keine Unterhaltskosten
witterungsbeständig



Fabrikationslizenzen
günstig zu vergeben

VERWO

VERWO AG 8808 PFÄFFIKON SZ 055 - 54455

stahl hoch bau



Buss AG
Basel
Pratteln

● Schützen Sie sich vor Fehlinvestitionen

Bodenuntersuchungen mit unsern leichten Rammgeräten geben Ihnen mit wenig Auslagen Aufschluss über die Beschaffenheit des Terrains.

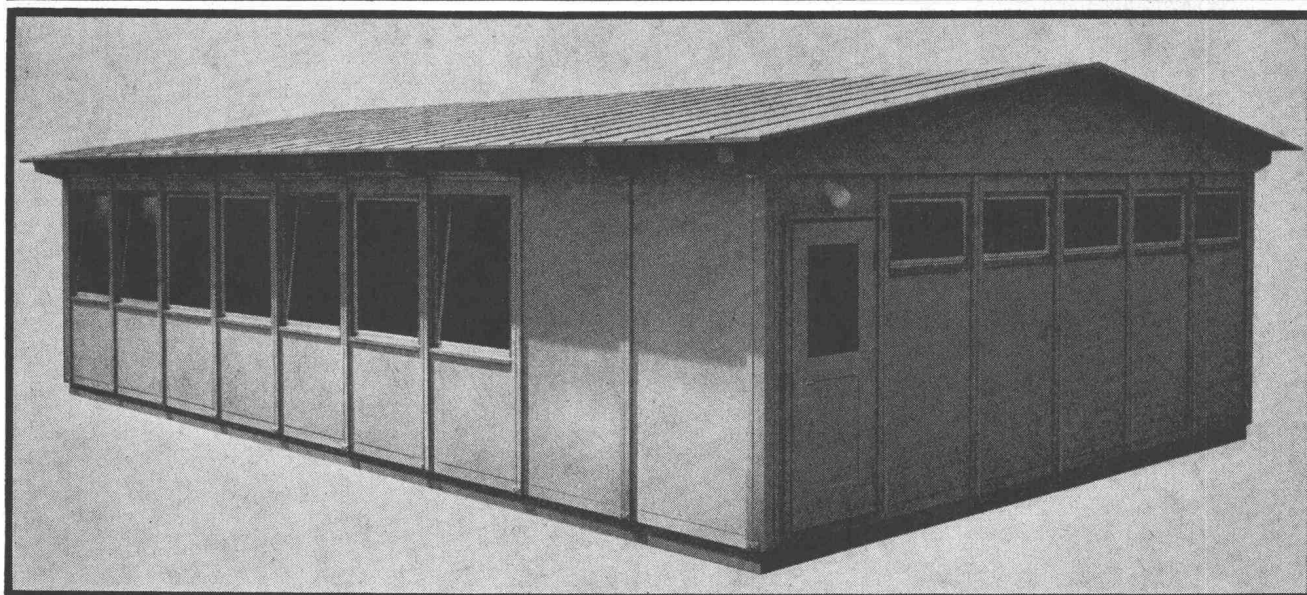
Projekta-Bau AG. Olten

Aarburgerstrasse 27 Tel. 062 5 41 85

Frutiger Holzelementbau
doppelwandig zerlegbar

F

Frutiger Söhne + Co.
Holzbau
3653 Oberhofen / Thun
Tel.: 033 7 13 12



ELEMENTBAU

Wärme Viel für wenig Geld

Geringer Verbrauch wird heute von jedem Oelbrenner erwartet. Von Bedeutung ist jedoch, dass dieses Oel bis auf den letzten Tropfen verwertet und als maximale Energiemenge an das Heizungswasser abgegeben wird. Oil-Therm-Oelbrenner sind bekannt für ihren höchsten feuerungstechnischen Wirkungsgrad. Dadurch ist es möglich, selbst grosse Häuser mit kleinen Kesseln zu beheizen. Oil-Therm-Oelbrenner sind schweizerische Spitzenfabrikate mit internationaler Bewährung. Deshalb

ab nächstem Winter billiger heizen

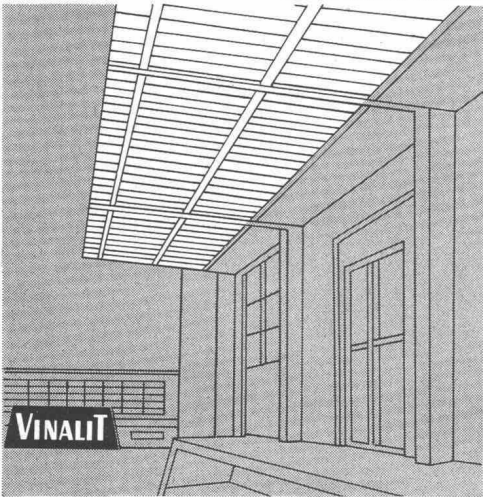
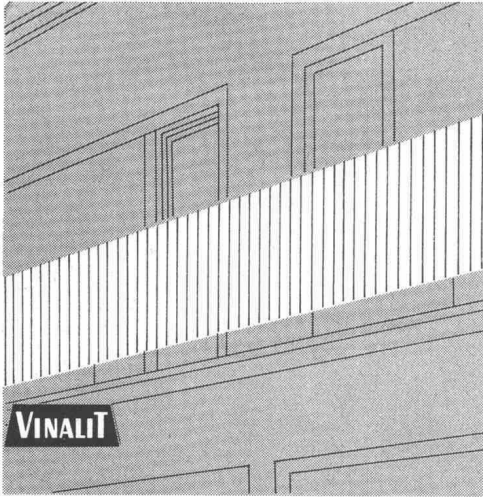
mit



Oil Therm AG, Zürich 57, Winterthurerstrasse 156,
Telefon 051/269606
Basel, Beinwilerstrasse 1
Bern, Wasserwerkstrasse 21
St. Gallen, Langgasse 41
Luzern, Weinbergstrasse 84
Lugano, Via Mte Ceneri 25

Telefon 061/352160
Telefon 031/26855
Telefon 071/246754
Telefon 041/38363
Telefon 091/33626

HM



VINALIT

Kunststoff-Wellplatten SB

aus PVC, schwer brennbar

Schweizer Fabrikat

Farben: 5 Farben lichtdurchlässig und 5 Farben deckend nach Farbmuster

Anwendungsgebiete:

Vordächer, Rampenüberdachung, Sheddächer, Lichtbänder für Bedachung, Trennwände für Garderobe in Schwimmbädern, für Ausstellungshallen, Balkone, Brüstungen, Fassadenverkleidungen, Windschutzwände etc.

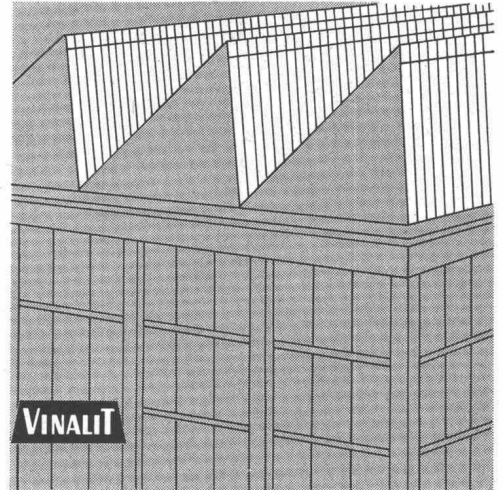
Eigenschaften:

spez. Gewicht 1,4
Wärmeleitzahl 0,13 kcal/mh °C
flammwidrig
sehr hohe Lichtdurchlässigkeit
gleichmäßig blendfreies Licht
wetterbeständig, chemikalienfest
dauerhaft, schlagfest
hervorragende Isolation
gut verarbeitbar, läßt sich sägen, schneiden, bohren, nageln, schrauben, stanzen, hobeln
Trotzdem preisgünstig!

Lieferungsart:

Eternit Großwellung
Eternit Kleinwellung
Wellblech Großwellung
Spundwand
Platten, plan

EG 177/52 mm
EK 73/24 mm
WG 100/30 mm
SP 70/18 mm
P

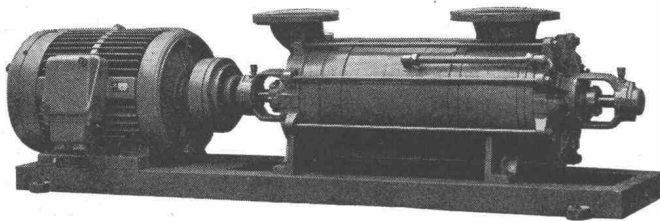


Hersteller:

Emil Keller, Bischofszell

Platten- und Kunststoffwerk
Telefon 071 / 81 16 91

Sihi- Pumpen mit Förderleistungen bis 6500 lit/min.



Selbstansaugend

für vollautomatische Wasserversorgungen

für Treibstoffe

Kesselspeise- und Abwasserpumpen

Kurze Lieferfristen – Techn. Beratung

Pumpenbau Schaffhausen A.G.

Schaffhausen, Goldsteinstrasse 2, Tel. (053) 5 57 77 und 4 15 84

Für die Westschweiz: Fa. Balco S.A., Genève 1 / Mont Blanc, Tel. (022) 31 37 80

TEROSTAT

DIE DAUERPLASTISCHE ABDICHTUNG

In Bändern — für Putzstreifen und andere Abdichtungen.

In Bändern in vielen Dimensionen, ungeformt Typen IX und XI. Spritzbar 2620 R mit Pistole, OWAFLEX 310 (Thiokol in drei Farben).

Unverbindliche Beratung durch:

André Koch, Zürich, Idasstrasse 47
Baubehörung Telefon 051 / 27 21 30



Das Gerüst — allein Mittel zum Zweck — sollte mit möglichst geringem Aufwand montiert und demontiert werden können; es sollen dazu Hilfskräfte eingesetzt werden. Das Gerüstsystem muss also absolut narrensicher und ohne Montageprobleme sein. Um diesem Umstand Rechnung zu tragen, konstruierten wir nach jahrelangen Forschungsarbeiten das leichte und vielseitige Schnellbaugerüst mit eingebautem, fixem Belag. Bitte verlangen Sie unsere ausführliche Dokumentation.

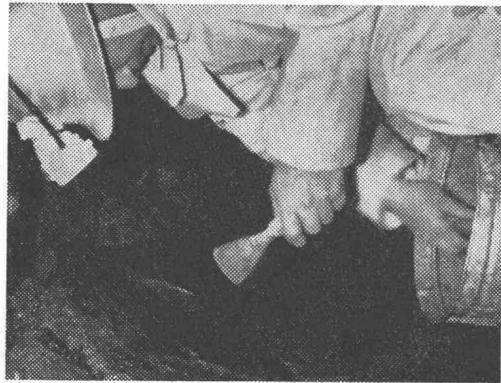
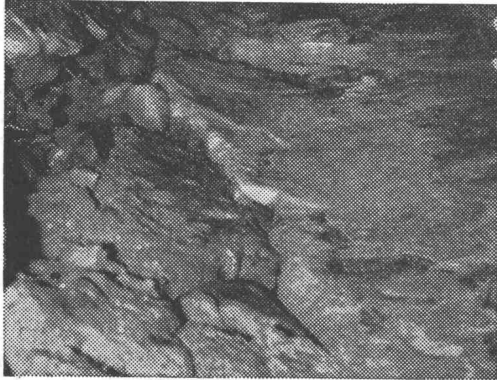


Conrad Kern AG

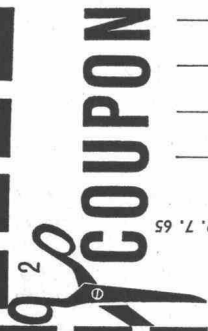
Stahlrohrgerüste Baugeräte Baumaschinen
Bauwerkzeuge
Althardstrasse 147 8105 Regensdorf
Telefon 051 94 64 94 Telex 53903
Zweigstelle 3052 Zollikofen
Kirchlindachstrasse 46 Telefon 031 65 17 44



CITAL-AQUAPAINTE ermöglicht die zuverlässige Isolation von Stollen und Tunnels



CITAL-AQUAPAINTE, wo erforderlich in Kombination mit geeigneten Füllstoffen, ist die unübertroffene Isolation gegen Wasser und Feuchtigkeit. Haftung auf nasser Unterlage, Durchhärtung auch bei Temperaturen gegen 0° C und weitgehende Widerstandsfähigkeit gegen mechanische und chemische Beanspruchung sind die wesentlichen Merkmale dieses neuartigen Kunstharzes. Widersteht passivem Wasserdruck bis zu 4 atü. Verlangen Sie unsere Spezialprospekte! Beste Referenzen stehen zur Verfügung.



SBZ 29. 7. 65

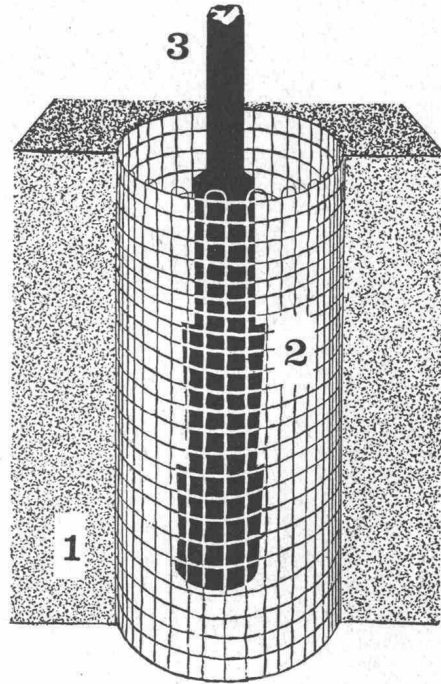
Wir wünschen:
 Spezialprospekte
 unverbindliche Fachberatung

Name: _____
 Strasse: _____
 Wohnort: _____
 Kanton: _____

CITOSAN AG

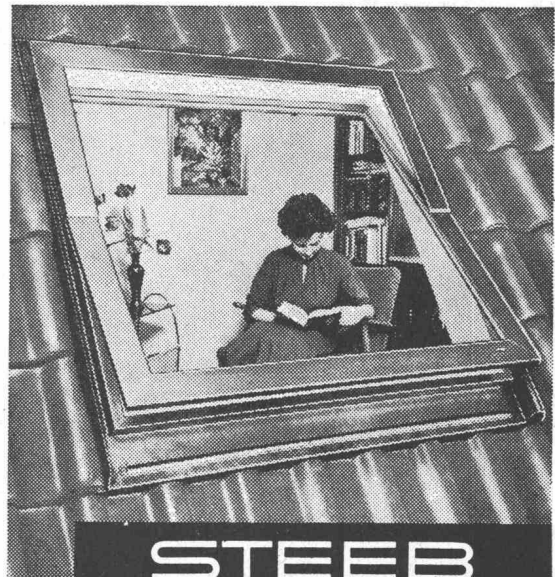
8594 Güttingen
 Telefon 072 / 8 67 24
 8006 Zürich
 Stampfenbachstrasse 61
 Telefon 051 / 26 44 88

BETONDRAHTKERNE *Alpha*



1 = Schnitt Beton 2 = Beton-Drahtkern 3 = Eisenstück, einzubetonieren
 Lieferungen durch

Alpha AG. Nidau Tel. (032) 2 46 92



STEEB

WOHNRAUM-DACHFENSTER

kondensfrei · wärmeisolierend · luftdicht
 leichtgängig · einbaugünstig · formschön

Hermann Studer Spenglerei Adliswil

Webereistrasse 459

Telefon 051 / 91 31 54



Staco-Schweiz AG., 4002 Basel

Elisabethenstrasse 15
Telefon 061 / 24 85 33 Telegramme Staco Schweiz

STACO SP Sicherheits-Gitterroste
in Ein-Stück-Konstruktion

SP = geschweisst und gepresst

Alle STACO SP Sicherheitsroste bilden eine festgefügte, Knoten für Knoten pressverschweisste Einheit, die moderne Ein-Stück-Konstruktion.

Die Tragstäbe bestehen aus Bandstahl St 37, die Querstäbe aus verdrehtem 6 mm- oder 8 mm-Vierkantstahl.

Trag- und Querstäbe sind bei STACO SP Sicherheitsrosten ungeschwächt. Diese Konstruktion macht die Roste ausserordentlich robust, verzerrungs- und verwindungssteif. Dadurch entfallen für die meisten Objekte zusätzliche Umrandungen.

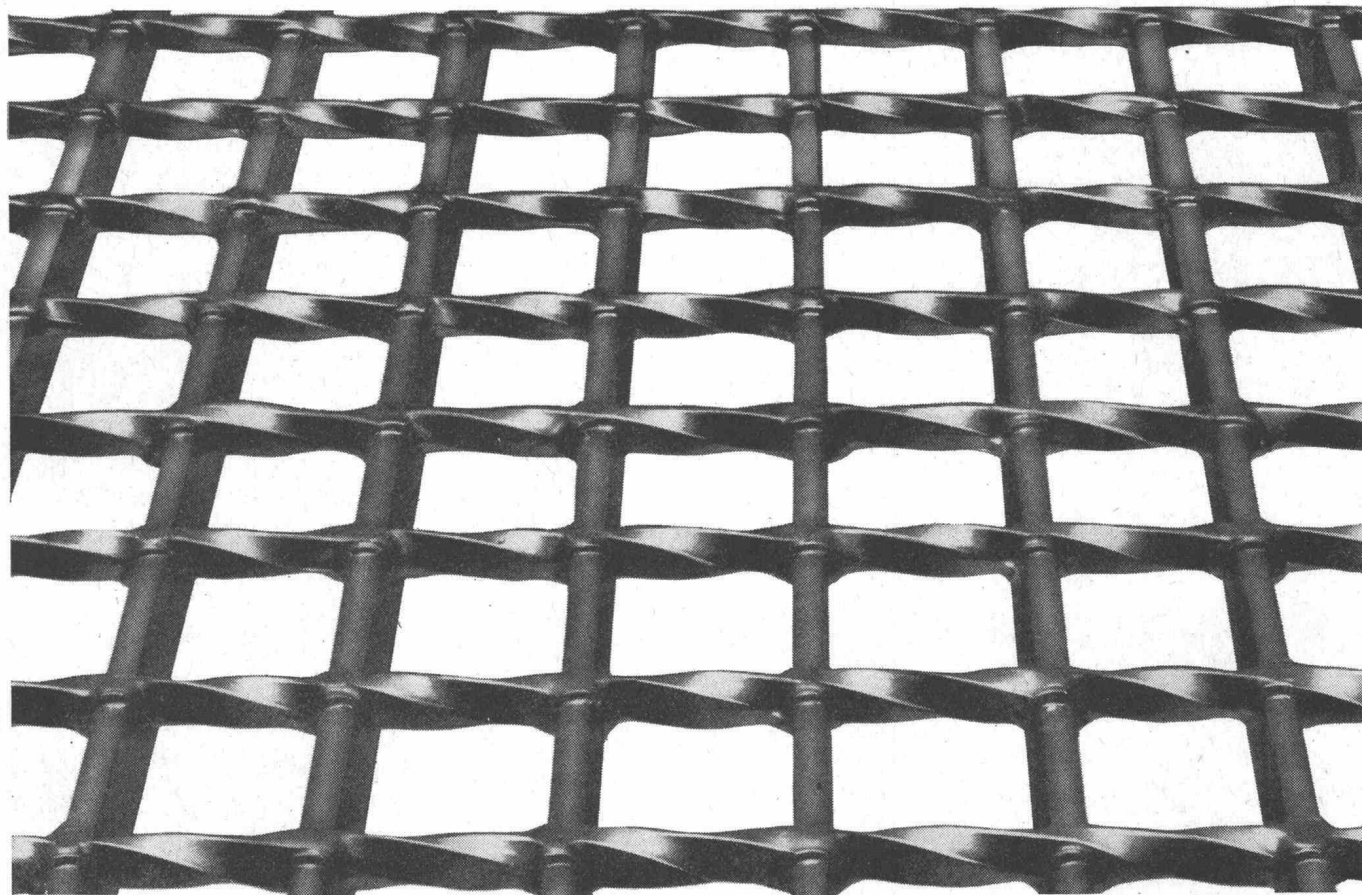
Die verdrehten Querstäbe und die günstigen Maschendimensionen bilden ein ausgeprägtes Sicherheitsnetz gegen die Rutschgefahr. Die schlackenfreie Pressverschweissung verleiht der Verzinkung eine grössere Haltbarkeit.

Allgemein werden die Roste nach Mass zugeschnitten. Sie werden auch in Grossplatten mit Tragstablängen von 3600 mm verzinkt und Tragstablängen von 6000 mm roh geliefert. Die Plattenbreite beträgt immer 1000 mm. STACO SP Gitterroste haben eine optimale Lichtdurchlässigkeit.

Belastungsbeispiel für Ac-Typen
in kg/m² gleichmässig verteilte Last

Ac = Maschenweite 30×44 mm i. L. oder 30×ca. 40 mm i. L. je nach Querstabstärke

Stützweite in mm	Tragstäbe in mm	25/2	30/2	40/3	25/4	30/4	40/4
	Querstäbe in mm	6	6	6	8	8	8
	Gewicht kg/m ²	20	22	36	33	37	47
600		2000	4500	16100	8300		
700		1500	3300	11700	6100	9000	15500
800		1100	2500	9000	4600	6900	11800
900		900	2000	7100	3700	5400	9300
1000		750	1600	5800	3000	4400	7600
1100			1300	4700	2400	3600	6200
1200			1100	4000	2000	3000	5200
1300			900	3400	1700	2600	4500
1400				2900	1500	2200	3800
1500				2500	1300	1900	3300
1600				2200	1100	1700	3000
1700				1900	900	1500	2600
1800				1700		1300	2300
1900				1600		1100	2100
2000				1400		1000	1900



Argolite

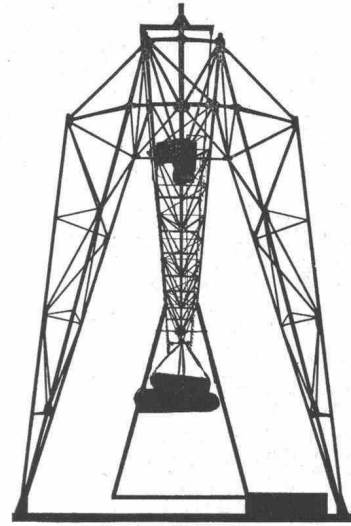
ARGOLITE AG
Kunststoffplattenwerk
Willisau LU
Telephon 045 / 6 19 12

FORMAT

330 x 160 cm

330 x 130 cm

260 x 130 cm



UTO

Krananlagen
Elektrozüge
Aufzüge
Fahrtreppen



Schindler-Aufzug-
und Uto-Kranfabrik AG
Zürich 9/48
Telefon 051/525310

Bau-Pumpen

selbstansaugend, ventillos
System Lauchenaier

Auch mietweise

Saughöhen bis 9 m



Leistungen 1—500 l/sek. Kein Boden-
ventil. Keine Klappe im Saugstutzen.
Keine Hilfs-Vakuum-Pumpe.
Jederzeitiges automatisches
Ansaugen auch nach Lufteintritt im
Saugrohr. Keine reibenden,
sich abnützenden Dichtungsflächen,
daher störungsfrei auch bei
Schlamm-, Sand- und Kiesförderung.

Maschinenfabrik
a.d. Sihl AG.
Zürich

Gegr. 1871 Tel. 051/23 3514





Seit 1892

WIPPERMANN

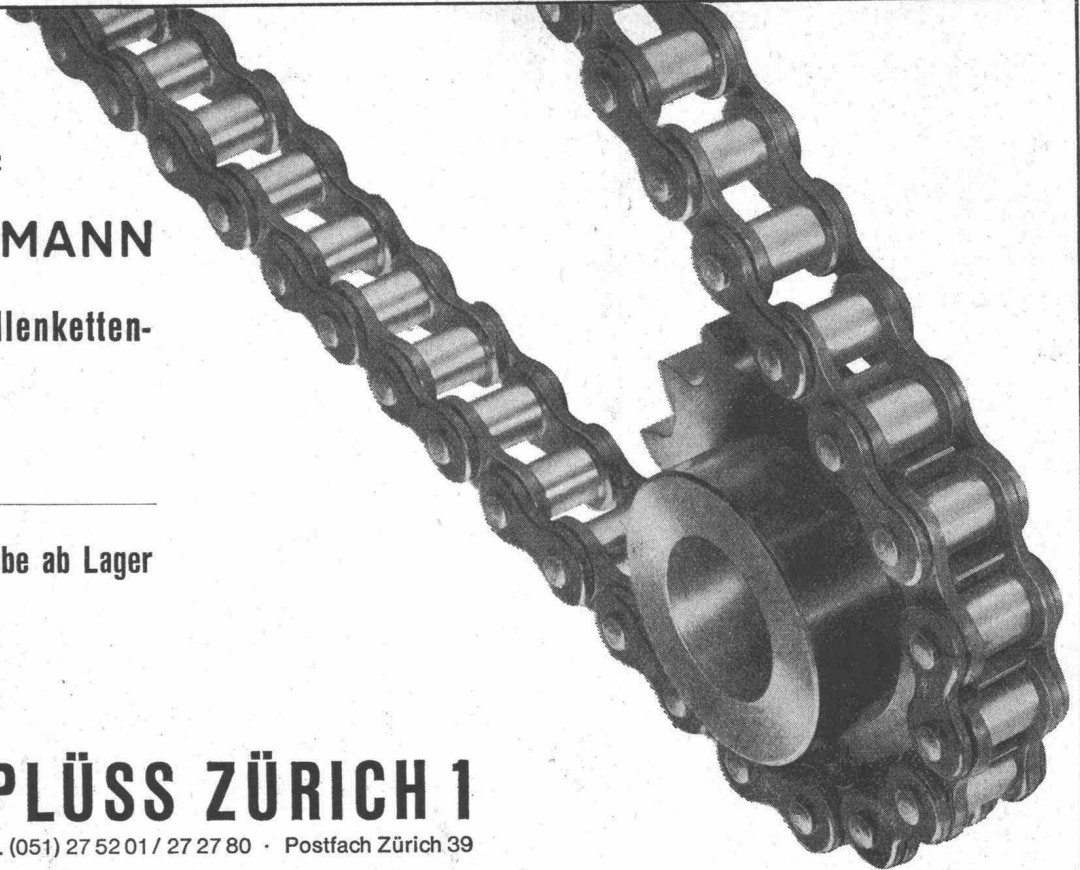
Präzisions-Rollenketten- Antriebe

für hohe Ansprüche

Komplette Antriebe ab Lager

WILH. PLÜSS ZÜRICH 1

Talstrasse 66 · Tel. (051) 27 52 01 / 27 27 80 · Postfach Zürich 39



kämpf schalttafeln

G.Kämpf AG Holzbau Rapperswil Aarg.

064 47 12 12

kein Preisaufschlag

Verkauf 1963 m² 180 000

- nur die verleimten 3-Schicht-Schalttafeln wachsen und schwinden nicht ●
- sie ergeben saubere Sichtflächen ●
- sie brauchen viel weniger Arbeitszeit ●
- sie werden 50 und mehr Male verwendet ●
- sie halten jahrelang (Oberflächen-Schutz) ●
- sie sind die wirtschaftlichen auf lange Sicht ●

das beweist die Verbrauchskurve

●
27 mm stark, dreifachquerverleimt,
100 x 500 cm oder kleinere Tafeln,
z. B. 50 x 500 cm / 50 x 250 cm

Wir haben 1962 die Produktion rationalisiert und vergrößert, damit wir unsere überzeugten, treuen Verbraucher und die neuen Kunden schneller und besser bedienen können

1949 1950 1951 1952 1953 1954 1955 1956 1957 1958 1959 1960 1961 1962



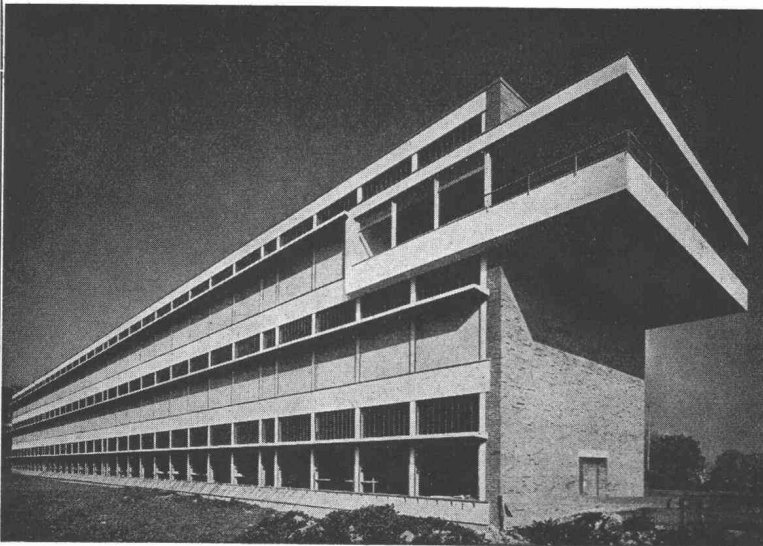
Vobag

AG. für vorgespannten Beton
und Zementwarenfabrik

Spezialfirma für hochwertige Beton-Vorfabrikation jeder Art

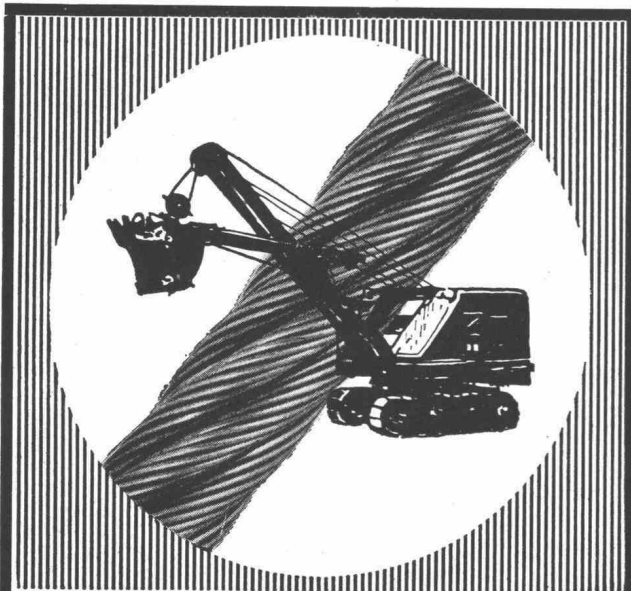
Adliswil-Zürich

Tel. (051) 91 68 44



Neubau des Schützenhauses Zürich-Albisgütli

Herstellung und Lieferung der Tragelemente Vobag AG, Adliswil-Zürich



Unsere

BAGGERSEILE

sind verschleissfest und arbeiten länger

E. FATZER AG
ROMANSHORN



Zähneschleifen an eingesandten Stirn- und Schraubenrädern



Geschliffene Zahnräder

Sauter/Bachmann & Cie.
Zahnräderfabrik
Netstal Gl.



Schaumpolystirol

Qualität 18 kg/m² ist sicherer.
Technische Daten finden Sie
bei einem LUXIT-Vertreter
über alle unsere Möglichkeiten.

LUXIT SA

Spiez	033 7 64 70
Basel	061 34 93 24
Winterthur	052 6 34 23
Neuchâtel	038 5 35 09
Bellinzona	092 5 54 91
Genève	022 64 12 54
Wallis	025 5 25 56

CHANDIEU 4 1000 LAUSANNE
021 26 95 95