

Objektyp: **Advertising**

Zeitschrift: **Schweizerische Bauzeitung**

Band (Jahr): **83 (1965)**

Heft 35

PDF erstellt am: **22.07.2024**

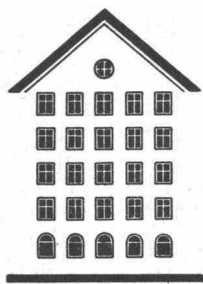
Nutzungsbedingungen

Die ETH-Bibliothek ist Anbieterin der digitalisierten Zeitschriften. Sie besitzt keine Urheberrechte an den Inhalten der Zeitschriften. Die Rechte liegen in der Regel bei den Herausgebern. Die auf der Plattform e-periodica veröffentlichten Dokumente stehen für nicht-kommerzielle Zwecke in Lehre und Forschung sowie für die private Nutzung frei zur Verfügung. Einzelne Dateien oder Ausdrucke aus diesem Angebot können zusammen mit diesen Nutzungsbedingungen und den korrekten Herkunftsbezeichnungen weitergegeben werden. Das Veröffentlichen von Bildern in Print- und Online-Publikationen ist nur mit vorheriger Genehmigung der Rechteinhaber erlaubt. Die systematische Speicherung von Teilen des elektronischen Angebots auf anderen Servern bedarf ebenfalls des schriftlichen Einverständnisses der Rechteinhaber.

Haftungsausschluss

Alle Angaben erfolgen ohne Gewähr für Vollständigkeit oder Richtigkeit. Es wird keine Haftung übernommen für Schäden durch die Verwendung von Informationen aus diesem Online-Angebot oder durch das Fehlen von Informationen. Dies gilt auch für Inhalte Dritter, die über dieses Angebot zugänglich sind.

Fenster



Kiefer Zürich



Besuchen Sie das

**46. Comptoir suisse
Lausanne**

11.—26. September 1965

Retour gratis

Durisol

BAUPLATTEN ohne und mit ARMIERUNG für ISOLIERUNG
AUSFACHUNG, DECKEN- und FLACHDACHKONSTRUKTIONEN
grossflächige DECKENHOURDIS, HOHLBLOCKMAUERSTEINE

DURISOL VILLMERGEN A.-G.
Verwaltung Badenerstrasse 21 8953 Dietlikon
Telephon 051 / 88 69 81

Inhalt

Erdanker. Von J. Huder	601*
Farbige Holzfaserverkleidungsplatte	607
Wettbewerb Kirche in Buttikon	608*
Tragluftballon System AROVA	610*
Teuerungswelle — Folge gesteigerten Wohlstandes. Von W. Naegeli	612*
Teuerung im Spiegel des Baukostenindex. Von P. Labhart	614

Buchbesprechungen

Die Wertberechnung des Baulandes. Von W. Naegeli	615
Bauhaus 1919—1928, von H. Bayer, W. und I. Gropius. New Structures, by R. E. Fischer. Raum, Zeit und Relativität, von R. Nevanlinna	616
Praktische Getriebelehre, von Rau/Hagedorn. Handbuch der zerstörungsfreien Materialprüfung, von E. A. W. Müller. Neuerscheinungen	617

Wettbewerbe

Renovation Kirche Büllach	617
-------------------------------------	-----

Mitteilungen

Thermodynamische Eigenschaften von R 114. Diesellokomotive V 169 mit Zusatz-Gasturbine. Eidg. Technische Hochschule. Erdölkurven. Foamglas-Isolierungen für Kühlwasser- und Dampfleitungen. Persönliches	618
--	-----

Nekrologe

Le Corbusier. H.-V. Flütsch	618
---------------------------------------	-----

Ankündigungen

Schweiz. Verband für die Materialprüfungen der Technik. Ausstellung «Schweizer Keramik» in Zürich. Bürofach-Ausstellung 1965 in Zürich. Tagung für elektrische Nachrichtentechnik. Regelungsproblem an Kernreaktoren. Lawinkurs 1966	618
--	-----

Bezugspreise

	Abonnements:		
	3 Monate	6 Monate	12 Monate
Schweiz	19.50	39.—	78.—
Ausland	21.—	42.—	84.—

Für Mitglieder des S. I. A., der G. E. P. und des Schweiz. Technischen Verbandes sowie Studierende anerkannter Schweiz. Technischer Mittelschulen ermässigte Preiskategorien nach Tarif.

Verlag und Redaktion

Zürich-Giesshübel, Staffelstrasse 12
Postadresse: Postfach, 8021 Zürich
Tel. (051) 23 45 07/08, Postcheck 80 - 6110

Anzeigenverwaltung

Mosse-Annoncen AG, 8001 Zürich
Limmatquai 94, 8023 Zürich - Postfach
Tel. (051) 24 26 00, Postcheck 80 - 1027

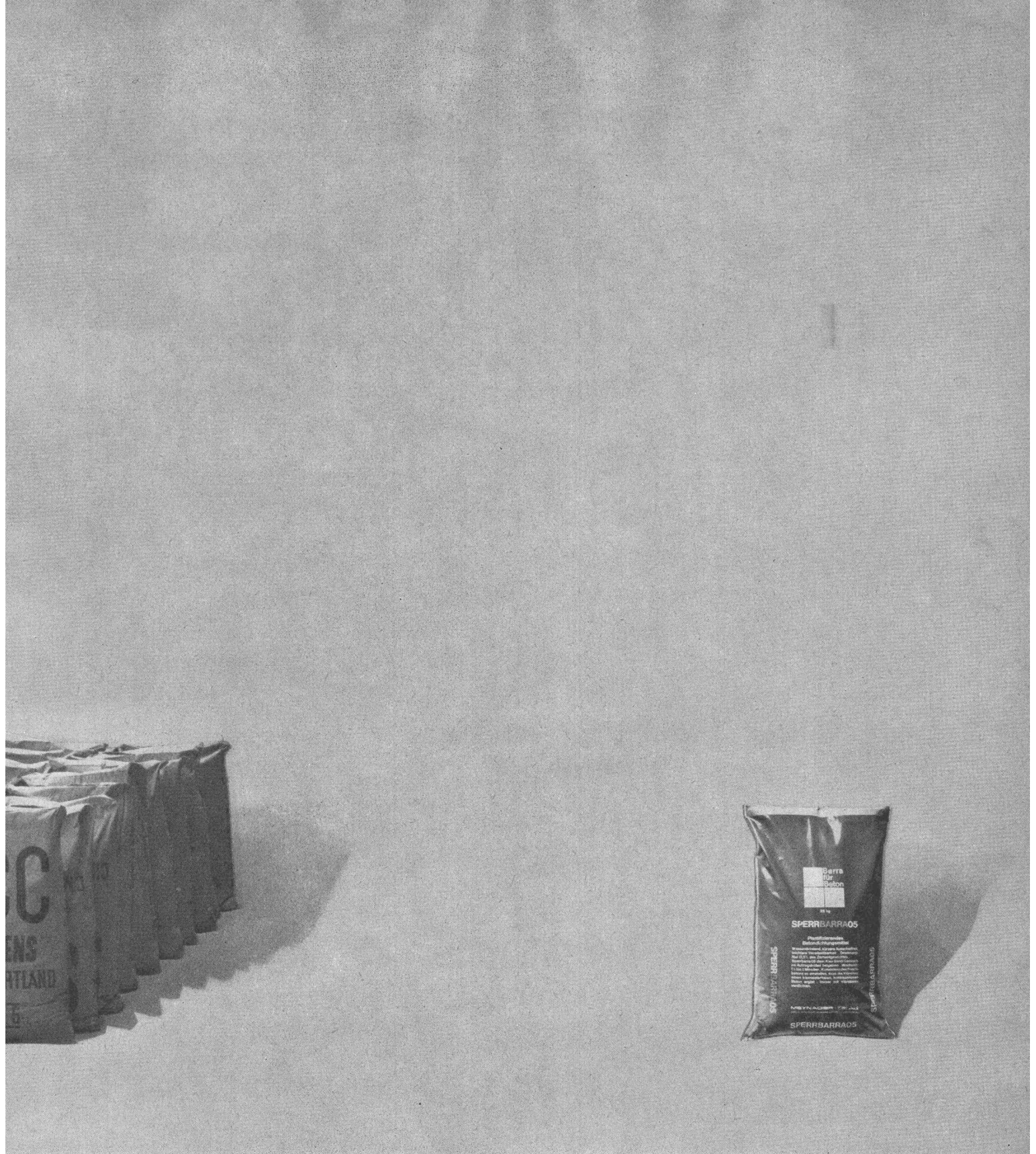
Druck: Offset + Buchdruck AG, Zürich



Neu! Bei halber Dosierung

Ind halbe Dosierung (0,5% anstatt wie bisher %) heisst halber Preis. Das neue, das umwälzende SPERRBARRA 05 kostet nämlich nicht mehr als früher. Also: De Föifer und Weggli? Fast. Denn SPERRBARRA 05 ist noch wirksamer. Noch vielseitiger. Und dazu unerreicht gebrauchssicher.

Noch wirksamer, weil das wasserabweisende, porenstopfende und plastifizierende SPERRBARRA 05 jeden guten Beton besser gegen Wasser dichtet.
Noch vielseitiger, weil SPERRBARRA 05 dem Beton ferner eine aussergewöhnliche Frühhochfestigkeit verleiht. Wesentlich verkürzte



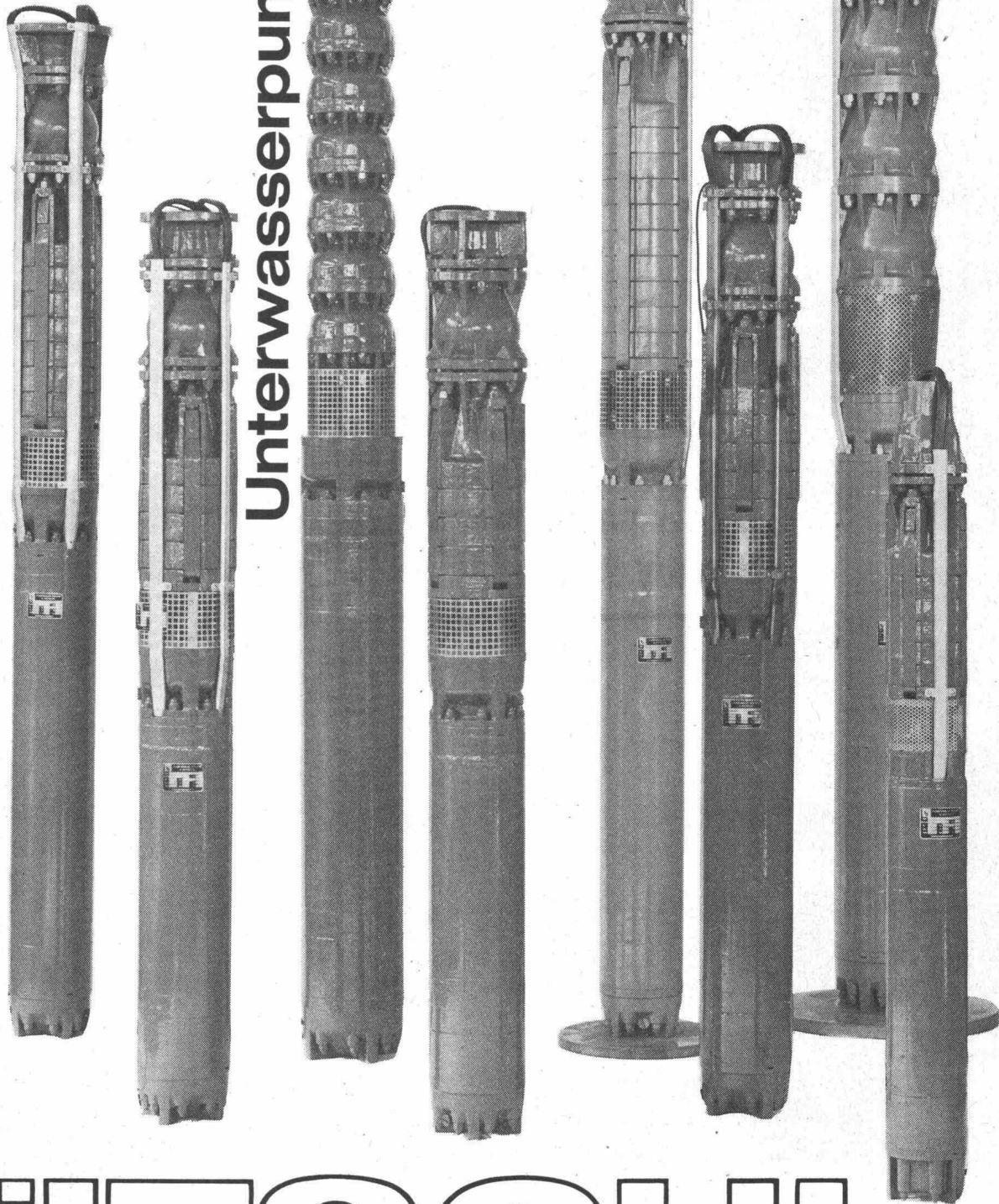
noch besserer Sperrbeton

Ausschalzeiten von Sperr- und Konstruktionsbeton sind die Folge. Unerreicht gebrauchssicher, weil SPERRBARRA 05 sogar noch bei (versehentlicher) 10facher Überdosierung die Betonqualität keineswegs beeinträchtigt. Heute schon führt zielbewusste Forschung — MEYNADIER-

Forschung — zum Betonveredler von morgen SPERRBARRA 05, der universale Betonzusatz von MEYNADIER & CIE AG, Zürich, Bern, Lausanne, Luzern, Chur, Locarno, Sitter

SPERRBARRA05

Unterwasserpumpen

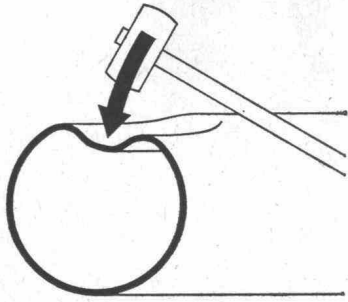


RÜTSCHI PUMPEN

**RÜTSCHI
PUMPEN**

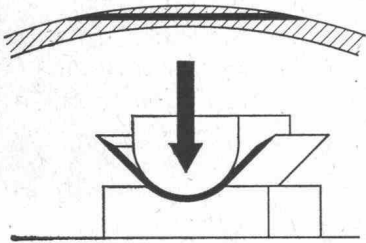


K. Rütschi AG
Pumpenbau 5200 Brugg
Telephon 056/4 04 55

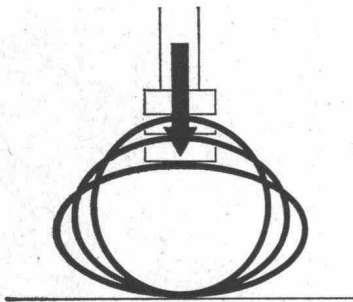


bruchsicher

VON ROLL Rohre aus duktilem Gusseisen



dehnbar



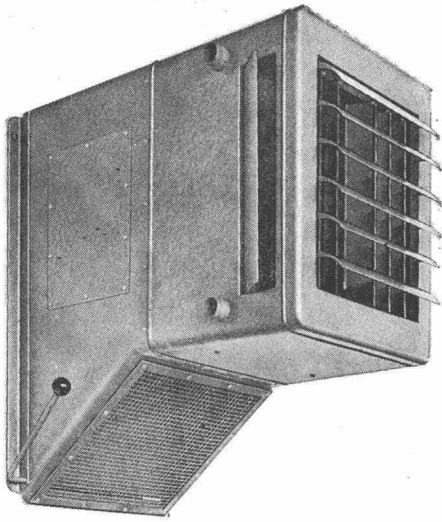
verformbar

Duktiles Gusseisen –
der ideale Werkstoff
für Druckrohre
in Gasleitungen und
hochbeanspruchten Wasserleitungen

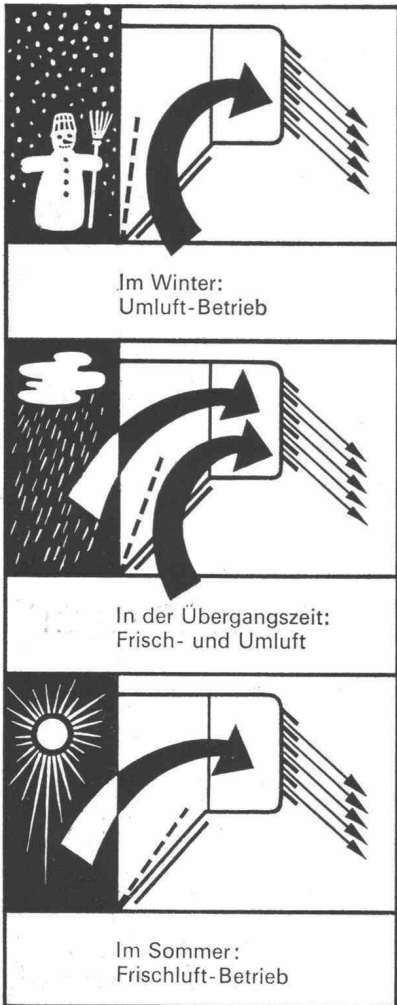
Festigkeitswerte

Zugfestigkeit	mind. 40 kg/mm ²
Streckgrenze	mind. 30 kg/mm ²
Bruchdehnung	mind. 7%

VON ROLL AG. Werk Choindez



Der Luftheizapparat Typ M wird dort verwendet, wo nebst der Heizung eine Zufuhr von Frischluft notwendig oder erwünscht ist.

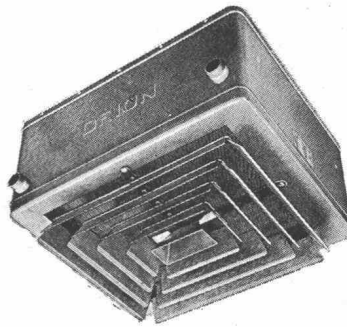


Die Mischluftklappe gibt die Möglichkeit, das Frischluft-Umluftgemisch nach Belieben zu regulieren.

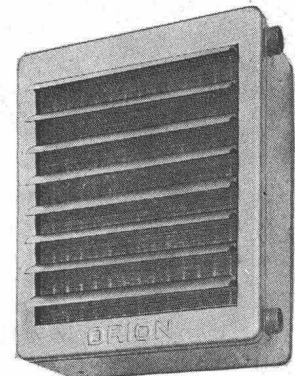
ORION-

Luftheiz-Apparate

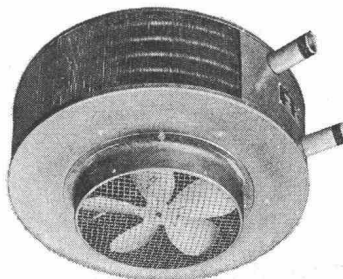
Die idealen Geräte zum Heizen und Lüften von Fabrikationsräumen, Montagehallen, Lagerräumen, Garagen usw.



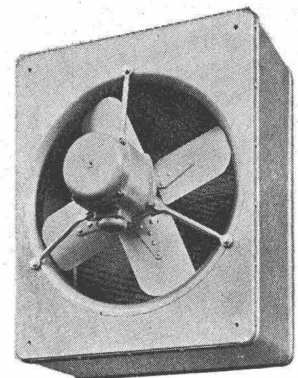
Mit dem Deckenluftheizapparat Typ D lassen sich viele Heizprobleme in Räumen lösen, in denen infolge der Platzverhältnisse keine Wandapparate montiert werden können.



Der Normalluftheizapparat Typ N für Umluftbetrieb ist der einfachste Apparatetyp mit sehr vielen Verwendungsmöglichkeiten in bezug auf Platzierung sowie Anwendung bei günstigem Preis.



Der Typ RG ist für niedere Räume bestimmt. Da die Warmluft seitlich austritt, werden störende Luftbewegungen weitgehend verhütet.



Der Verkauf und die Montage der ORION-Luftheizapparate erfolgt durch die Heizungs- und Lüftungsfirmen.

ORION WERKE ZÜRICH

Fabrik für wärme- und kältetechnische Apparate

Hardturmstrasse 185

Telefon 051/42 16 00

Modell 824,
STUAG, Los 1,
Wasseramt, N 1,
Derendingen

BARBER-GREENE Stabilisierungsmischanlage

Wer Nationalstrassen bauen will, muss rationell und schnell bauen können.

Kostensparende Grossaufbereitung von Mischmaterial jeder Art ist seit Jahrzehnten ein Spezialgebiet von BARBER-GREENE. Diese Anlagen sind einfach und robust konstruiert,

weitgehend automatisiert — mechanisch, elektrisch oder elektronisch — und ausgesprochen betriebssicher. Sie verursachen zudem sehr geringe Verschleisskosten, was ihre Rentabilität noch erhöht.

Die abgebildete BARBER-GREENE Stabilisierungsmischanlage Modell 824 für Zement oder Bitumen erbringt eine Stundenleistung bis zu 180 Tonnen.

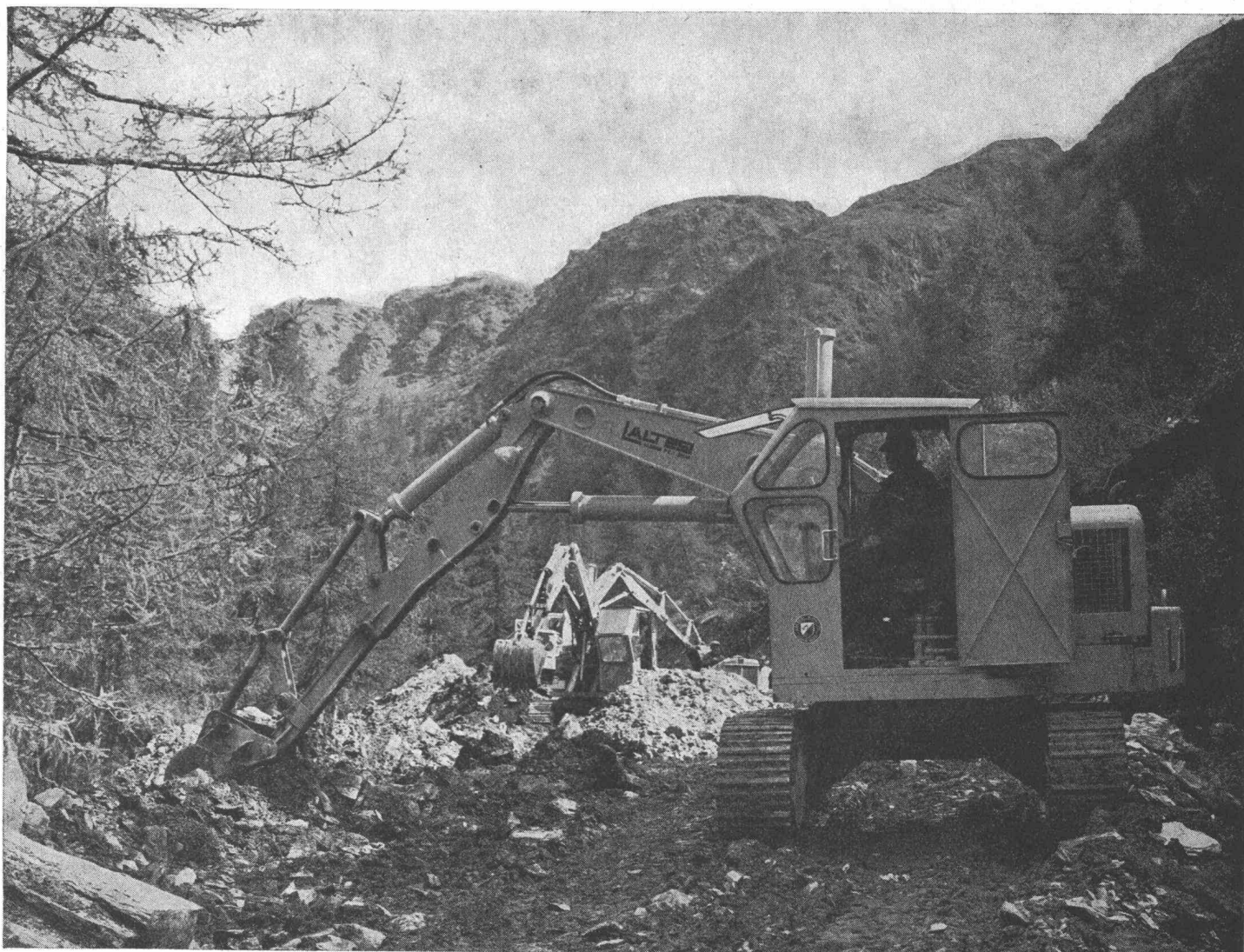


Robert Aebi AG, 8023 Zürich
Uraniastrasse 31/33
Telefon 051/23 17 50

Zweigniederlassungen:
Zollikofen 031/65 01 06
Landquart 081/51 25 42
Lausanne-Renens 021/34 42 12
Castione 092/5 47 61

LALTESI

Warum 20 LALTESI für den Pipelinebau?



Wenn Sie den Bau der Pipeline im Gebirgsabschnitt des Splügens verfolgen, werden Sie das leistungsstarke Vorantreiben der Grabarbeiten feststellen.

20 LALTESI schaufeln der Pipeline den Weg, leicht und mühelos, als wären sie im Flachland.

LALTESI ist leicht zu manövrieren, ist unerhört wendig und bekannt für seine hohe Leistung.

Die äusserst robuste Bauart und die geringen Unterhaltskosten sind weitere Vorteile, die auch Sie schätzen werden.

Die verschiedenen Einsatzmöglichkeiten auf der Grossbaustelle, bei Kanalisationsarbeiten, Bau von Oelleitungen, Aushub von Baugruben, im Strassenbau, auf dem Flachland wie im Gebirge, machen LALTESI zum echten Nutzfahrzeug.

Kurzfristig lieferbar.

Beratung, Referenzen, Ersatzteile und Service durch die General-Vertretung

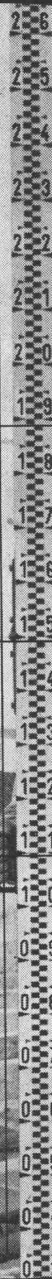
WLB

Hächler AG
Baumaschinenfabrik
Möriken-Wildegg

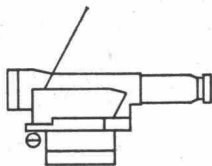
064 53 19 91

Was

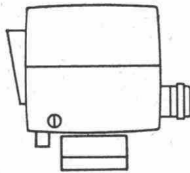
ist Ihnen das auf- rechte Fernrohr- bild wert?



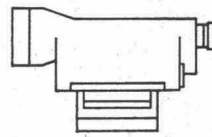
Beim Nivellieren nicht mehr umdenken müssen (oben = unten, links = rechts), bedeutet rascheren Arbeitsfortschritt und weniger Fehlablesungen. Es heißt aber auch, daß selbst ungeübte Beobachter im Handumdrehen mit dem Instrument vertraut sind. Das ist schon etwas wert. Zum mindesten den bescheidenen Mehrpreis, den Sie dafür auszulegen haben. Für alle Bau- und Ingenieurarbeiten gibt es jetzt Kern-GK-Nivelliere mit aufrechtem Fernrohrbild. GK heißt Gelenkkopfstativ; es macht die Fußschrauben am Instrument überflüssig und ermöglicht sekundenschnelles Grobhorizontieren. Aufrechtes Fernrohrbild und Gelenkkopfstativ: die ideale Kombination für unerreicht einfaches und rasches Arbeiten.



Kern GK 0-E
Einfaches Baunivellier
mit aufrechtem Fernrohrbild;
mittlerer Fehler
für 1 km Doppelnivellement ± 7 mm



Kern GK 1-A
Automatisches Ingenieurnivellier
mit aufrechtem Fernrohrbild;
mittlerer Fehler
für 1 km Doppelnivellement $\pm 2,5$ mm



Kern GK 23-E
Ingenieurnivellier mit aufrechtem
Fernrohrbild; mittlerer Fehler für
1 km Doppelnivellement $\pm 0,5$ mm
(mit Mikrometer und Invarmire)



Senden Sie mir bitte Ihre Broschüre über Kern GK-Nivelliere.

Name:

Beruf:

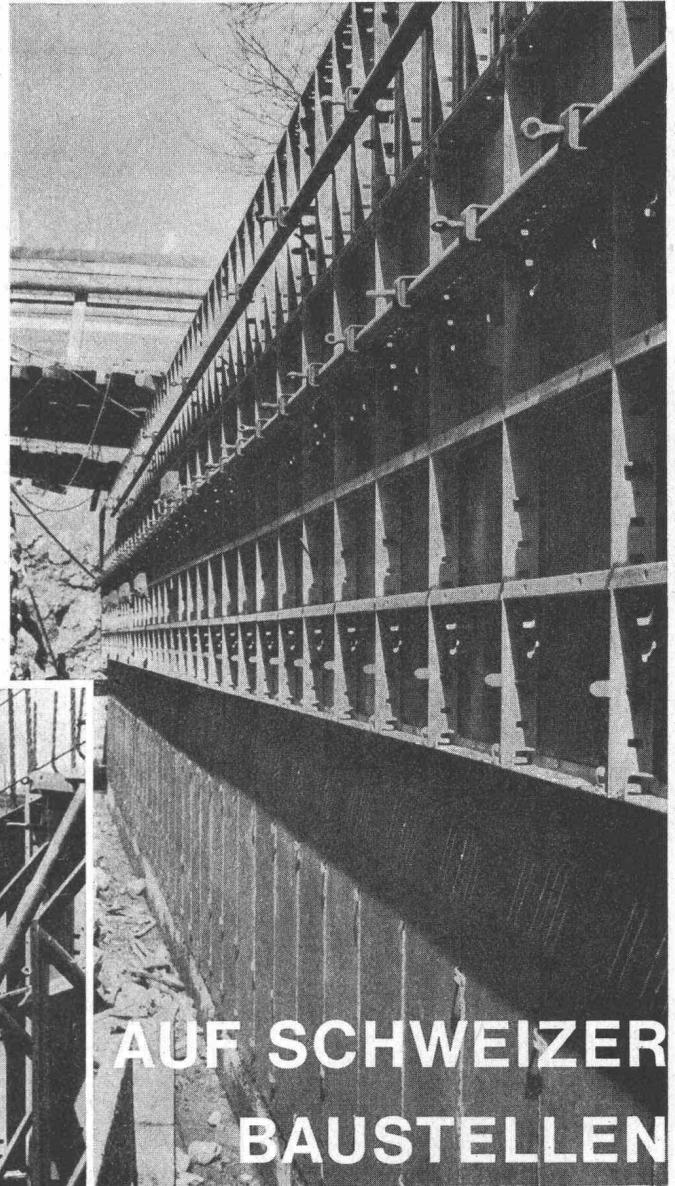
Adresse:

Bitte diesen Coupon ausschneiden und an Kern & Co. AG, 5001 Aarau, senden.

Ein Baukasten-System für rationelle Schalungen



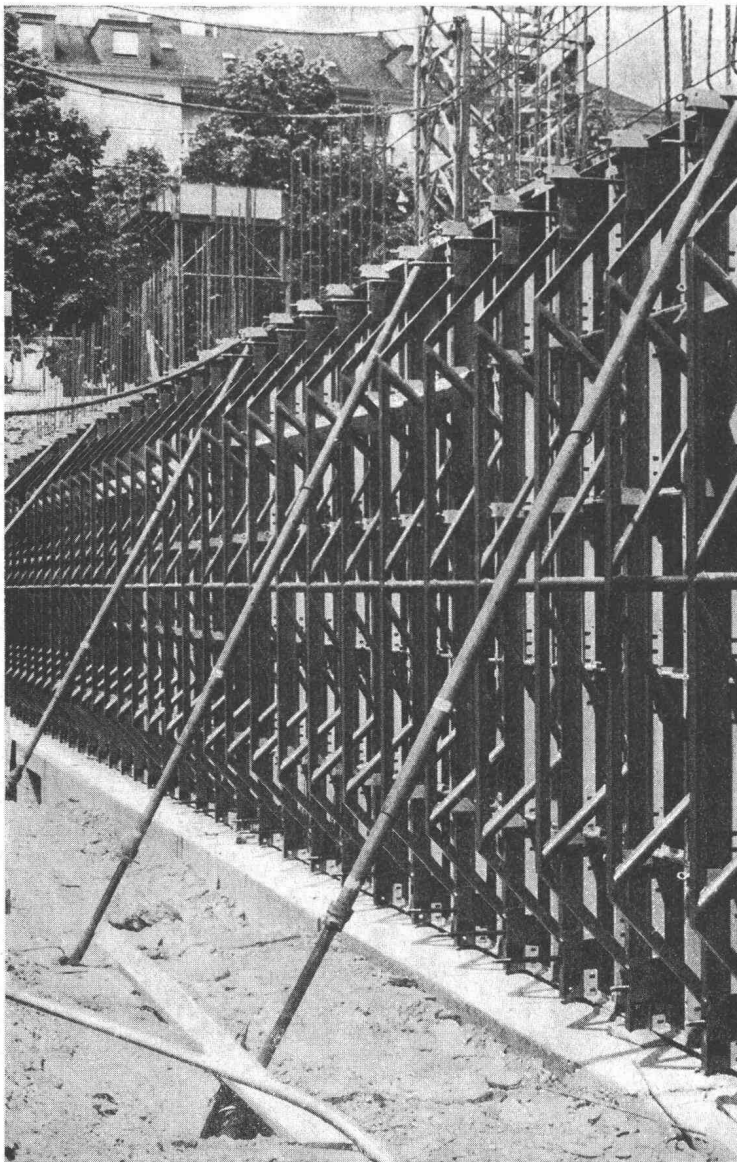
U für **Universell**
Unverwüstlich
Unerreicht



**AUF SCHWEIZER
BAUSTELLEN**

**GRÜNDLICH
ERPROBT**

Verlangen Sie unsere detaillierte
Dokumentation unverbindlich



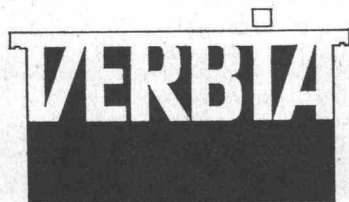
CONSTRUVIT AG 3250 Lyss Tel. 032 / 84 24 05

modern bauen Flachdach



**Bitumen-Dachpappen — Bitumen-Dach- und Dichtungs-
bahnen — Bitumen-Gewebebahnen — Heissklebemassen
Kaltklebe- und Anstrichmassen für:**

Flachdach- und Terrassen-Beläge
Grundwasser- und Feuchtigkeits-Isolierungen
Brücken- und Gewölbe-Isolierungen



Verkaufsaktiengesellschaft
für plastische Bedachungs- und
Abdichtungsmaterialien
Telefon 062 5 03 44
4600 Olten — Froburgstrasse 15

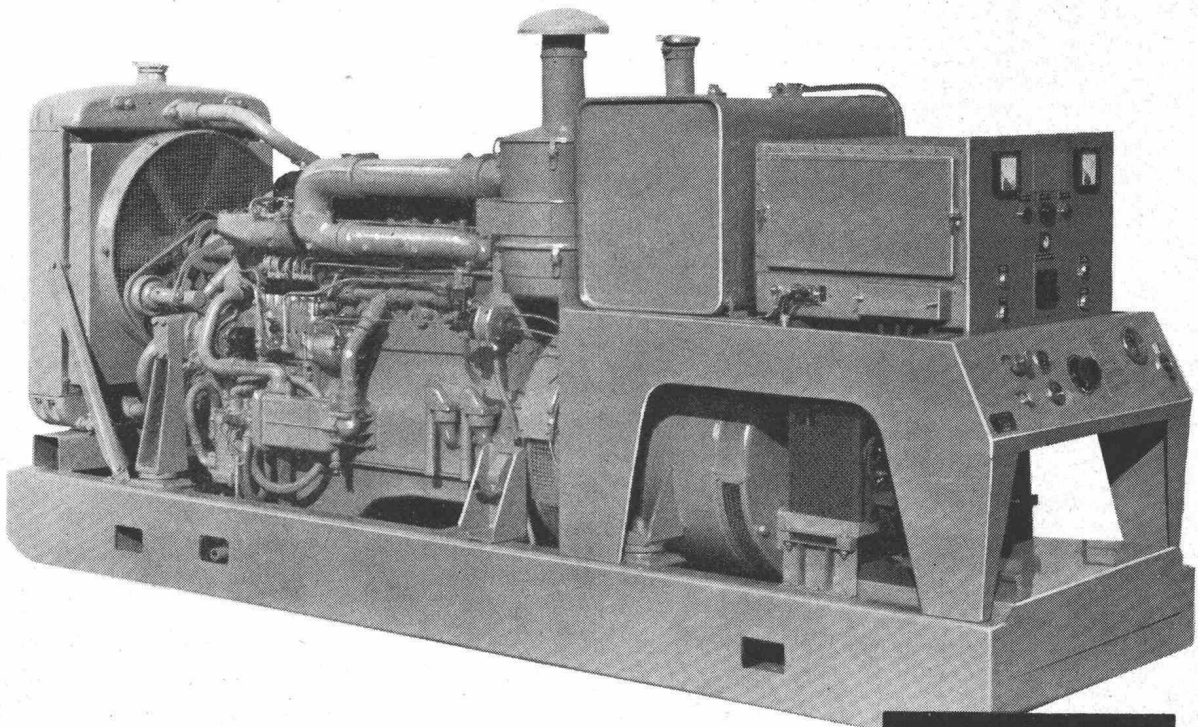


berliet

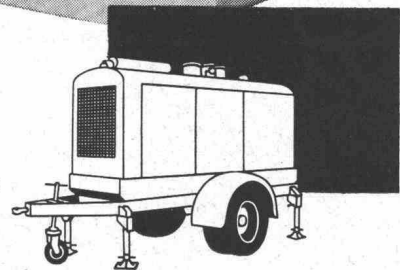
Ⓢ

DOUSSE

**Feststehende oder unabhängige
STROMAGGREGATE von 40 bis 350 KVA**



**STROMAGGREGAT
verkleidet auf Anhänger**



Distribution pour la Suisse romande et le canton de Berne:



Ateliers de précision

Morand

La Tour-de-Trême 029/29001

Importeur für die Schweiz:

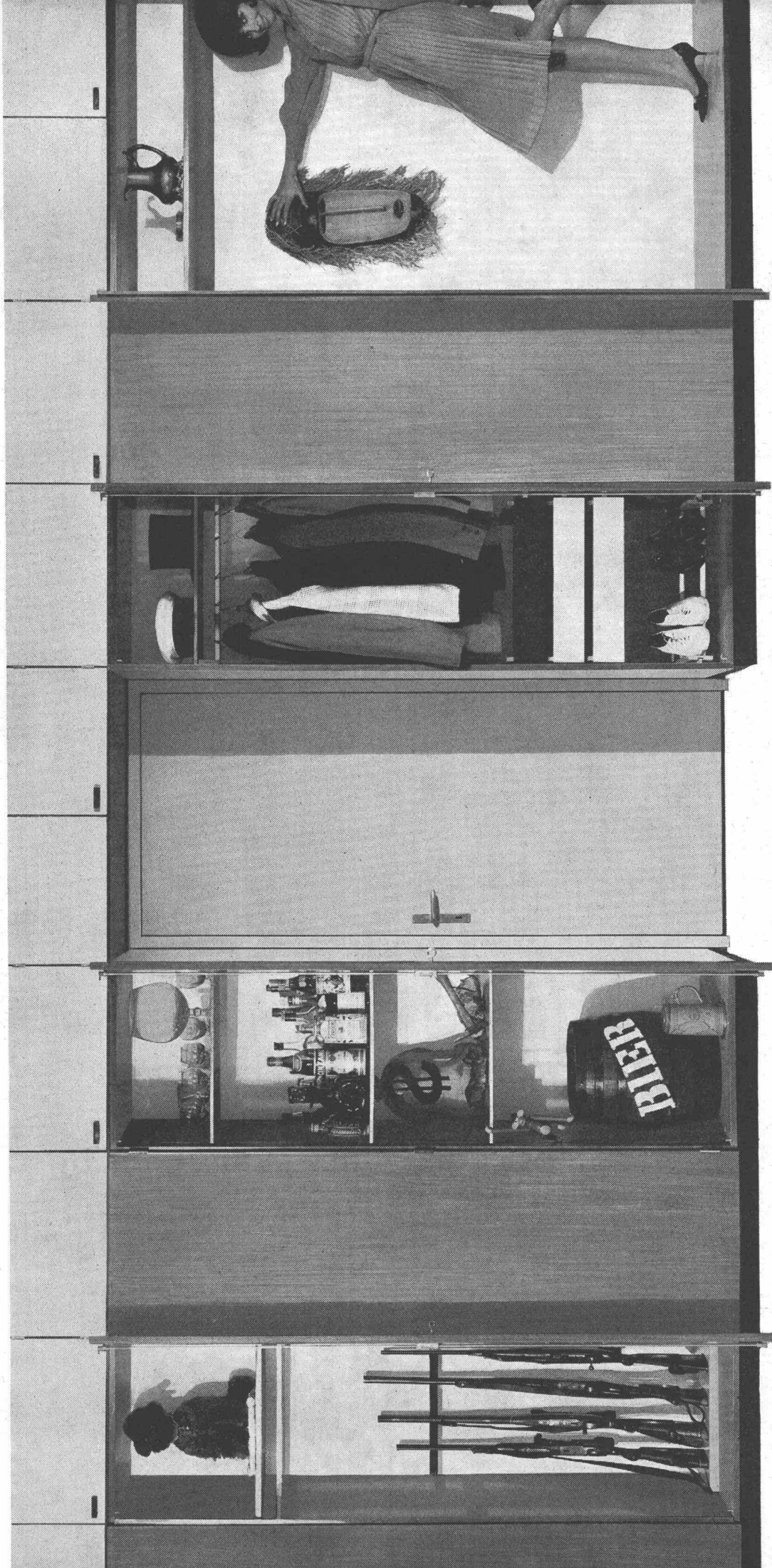
BERLIET FRIBOURG S.A.

Pérolles 1a

FRIBOURG

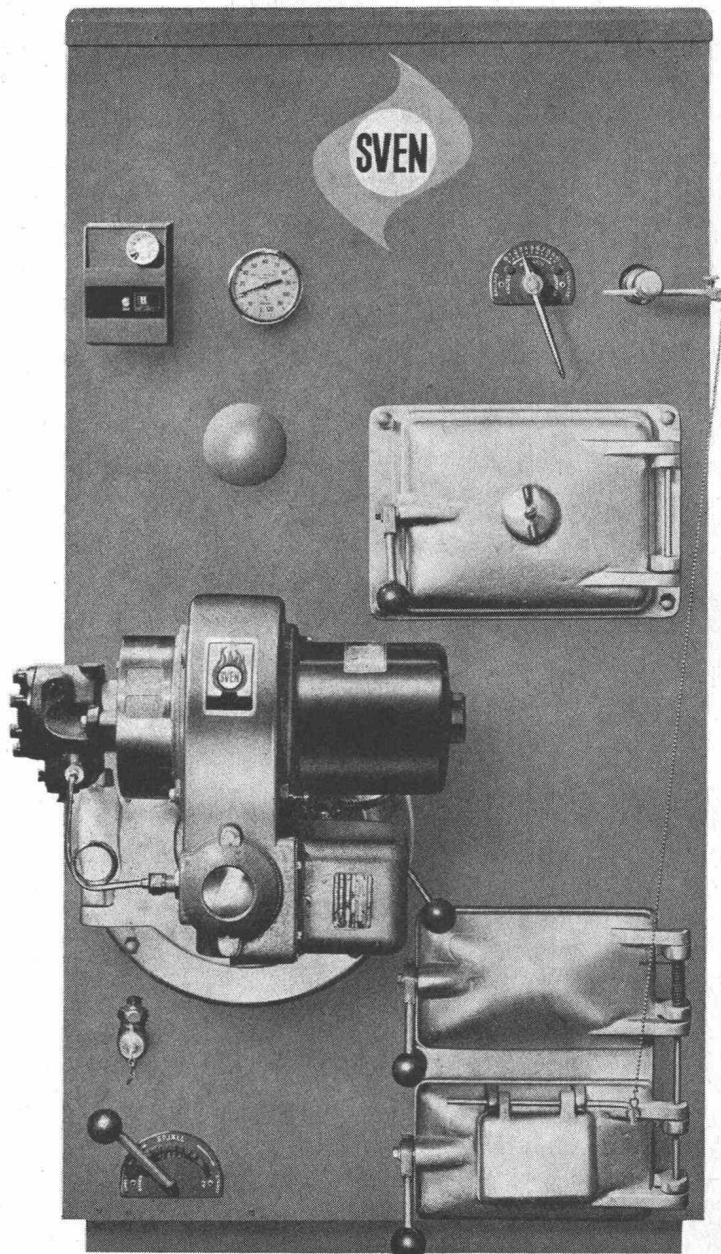
☎ 037 / 2 91 41

Männerwünsche



xxx

Männer sind Individualisten. Männer haben persönliche Wünsche und Probleme. Zum Beispiel das «Platzproblem». Platz haben für alles Mögliche. Platz haben für alles Unmögliche... und noch mehr Platz! Die Lösung: **das rs-Schrankprogramm 600**. Maximale Raumaussnutzung von Wand zu Wand. Vom Boden bis zur Decke. In ausgesuchten Holzarten oder Kunststoff in verschiedenen Farben. Leicht und ohne Spezialwerkzeug zu montieren. Erstklassige Schweizerqualität. Verlangen Sie den detaillierten Prospekt bei der Möbelfabrik **Rüttimann AG, 8854 Stiebnen**. Verkauf durch den Fachhandel. ☒ Pat. angem.



in Stil und Form echt nordisch

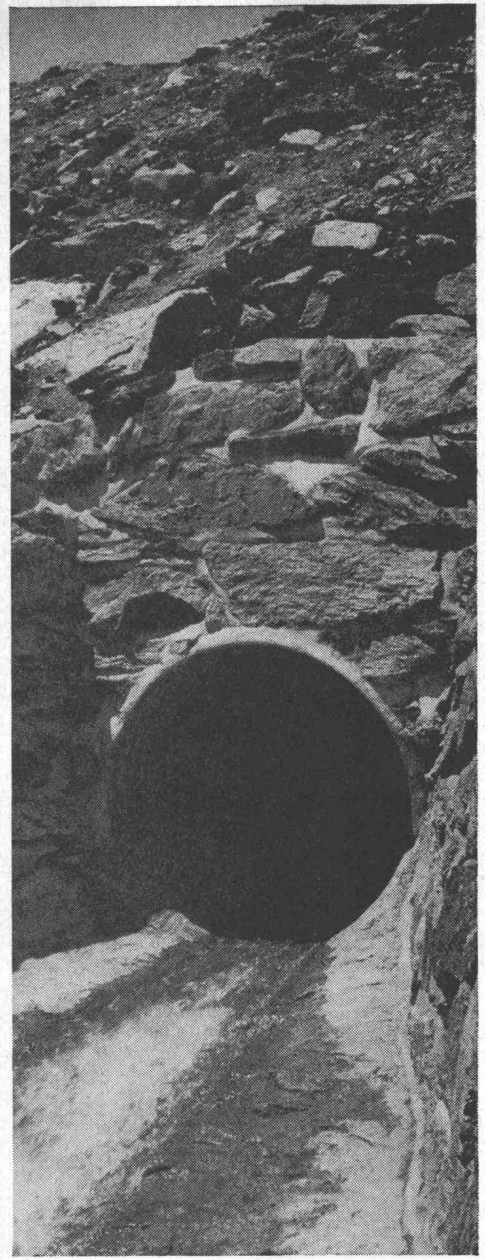
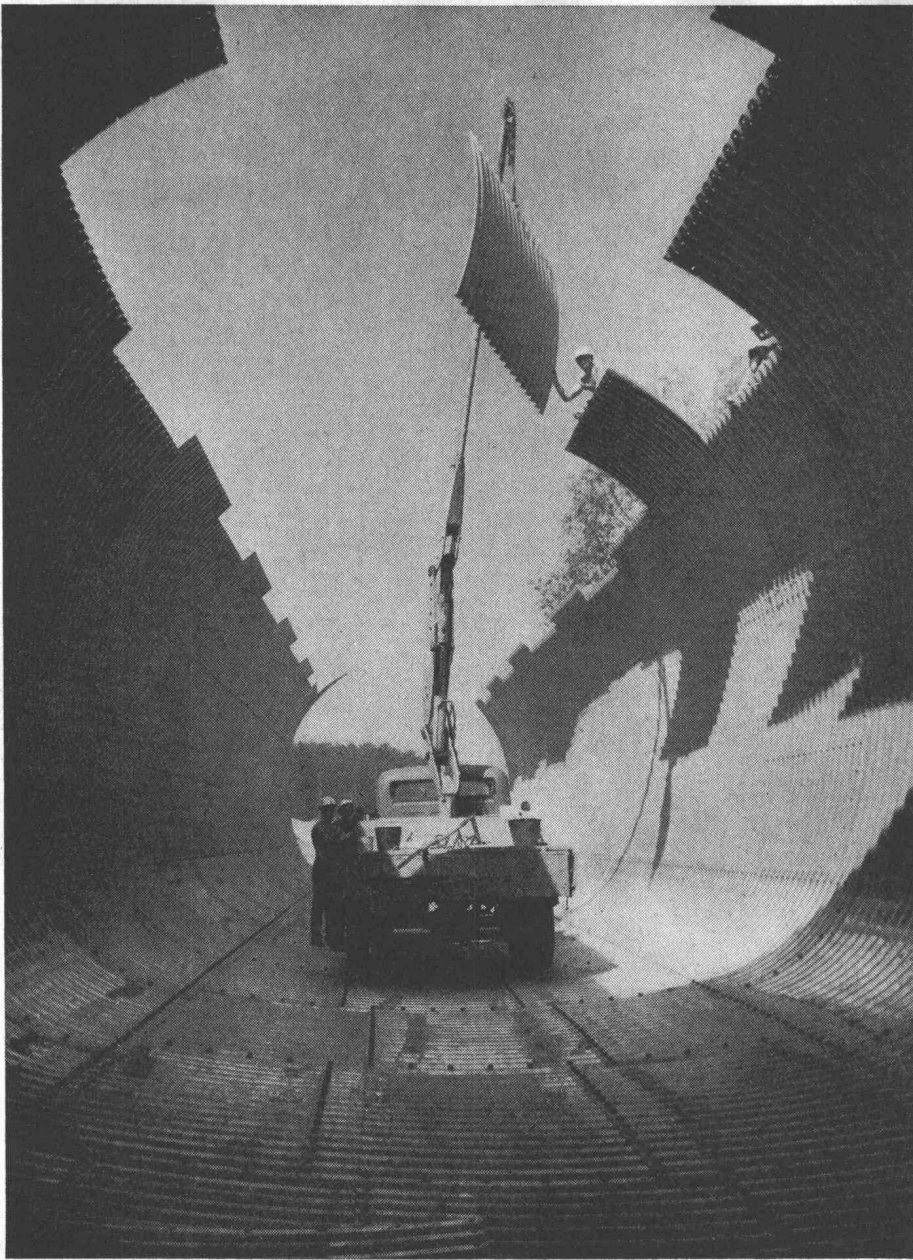
SVEN Heizkessel verbrennen Öl, Holz, Kohle und Abfälle. Alle Modelle sind mit einer kombinierten Heisswasseraufbereitungsanlage ausgerüstet. SVEN Standard-Modelle haben Leistungsbereiche bis zu 80'000 kcal/h. SVEN DSV-Modelle verbrennen Öl und haben Leistungsbe-

reiche bis zu 500'000 kcal/h. Ihre Heisswasseraufbereitungsanlage ist im Baukastensystem über oder neben der Brennkammer anbaubar. Sie werden in der Schweiz montiert. SVEN Heizkessel bilden zusammen mit dem SVEN Öl-brenner eine Einheit und haben einen äusserst hohen Wirkungsgrad. Verlangen Sie Unterlagen.

Paul Kolb AG, 3000 Bern,
Thunstrasse 73,
Tel. 031 44 14 11

**grosses
Servicenet**





Pat und Patachon?

Nicht ganz: Im Bilde links wird eine der grössten Unterführungen aus gewellten, verzinkten Stahlplatten im freien Gelände montiert. Riesige Baustellen mit Menschengewimmel?

Wohl kaum: Es genügen nämlich wenige, mit Schraubenschlüssel und Stemmeisen «bewaffnete» Arbeiter und ein leichter Einbaukran auf einem Lieferwagen.

So einfach, schnell und so zeitgemäss geht es mit den vorgefertigten Elementen der ARMCO-Bauweise.

Das Bild rechts zeigt ein ARMCO-Rohr als Bachdurchlass unter einem hohen Strassendam. Wie geduldig trägt es die schwere Last auf seinem Buckel. Es wird wohl der kleinste Durchlass, ein richtiger Patachon in der grossen ARMCO-Familie sein?

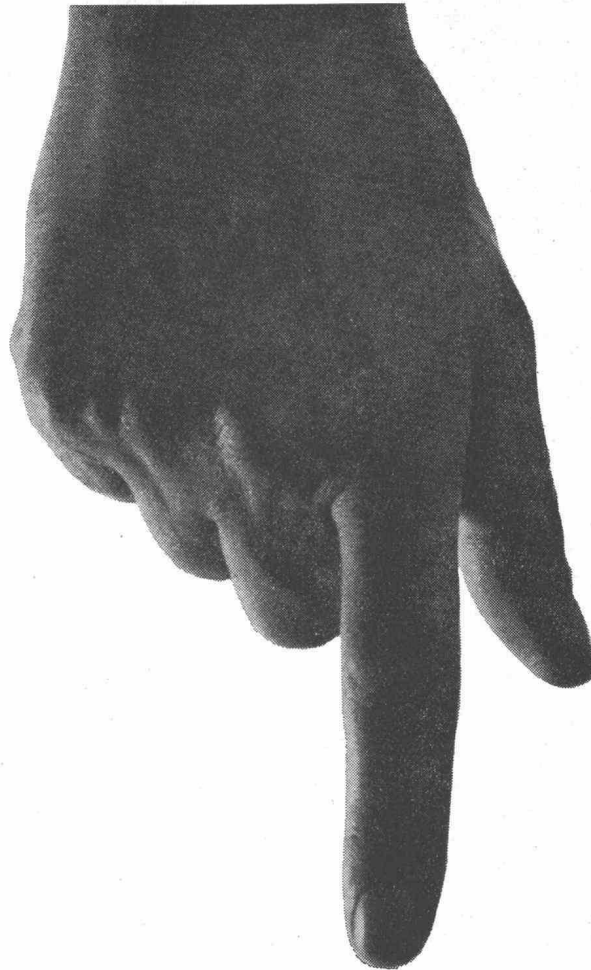
Nicht ganz: Denn 156 Grössen und 4 Profiltypen ab 0,20 m Durchmesser stehen zu Ihrer Verfügung.



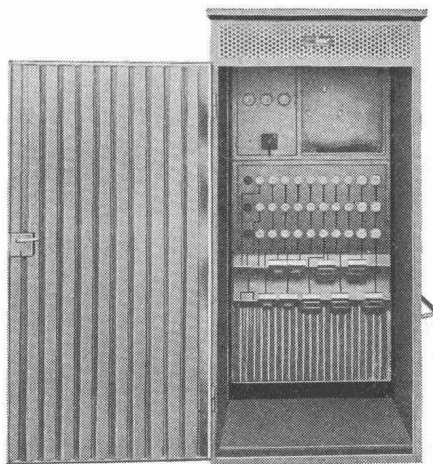
Durchlässe
sparen
Zeit
und Kosten

KOENIG

Dr. Ing. Koenig AG, Lagerstrasse 10,
8953 Dietikon, Tel. 051 / 88 26 61



neu



Mit oder ohne Kabine

bv-Stromverteiler für Männer die rechnen

Sensationell in Preis und Ausführung. Hauptanschluss 60-150 A. Dank Normbau 507 verschiedene Kombinationen möglich.

Bon

Für Zustellung der Unterlagen

Name: _____

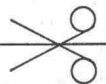
Ort: _____

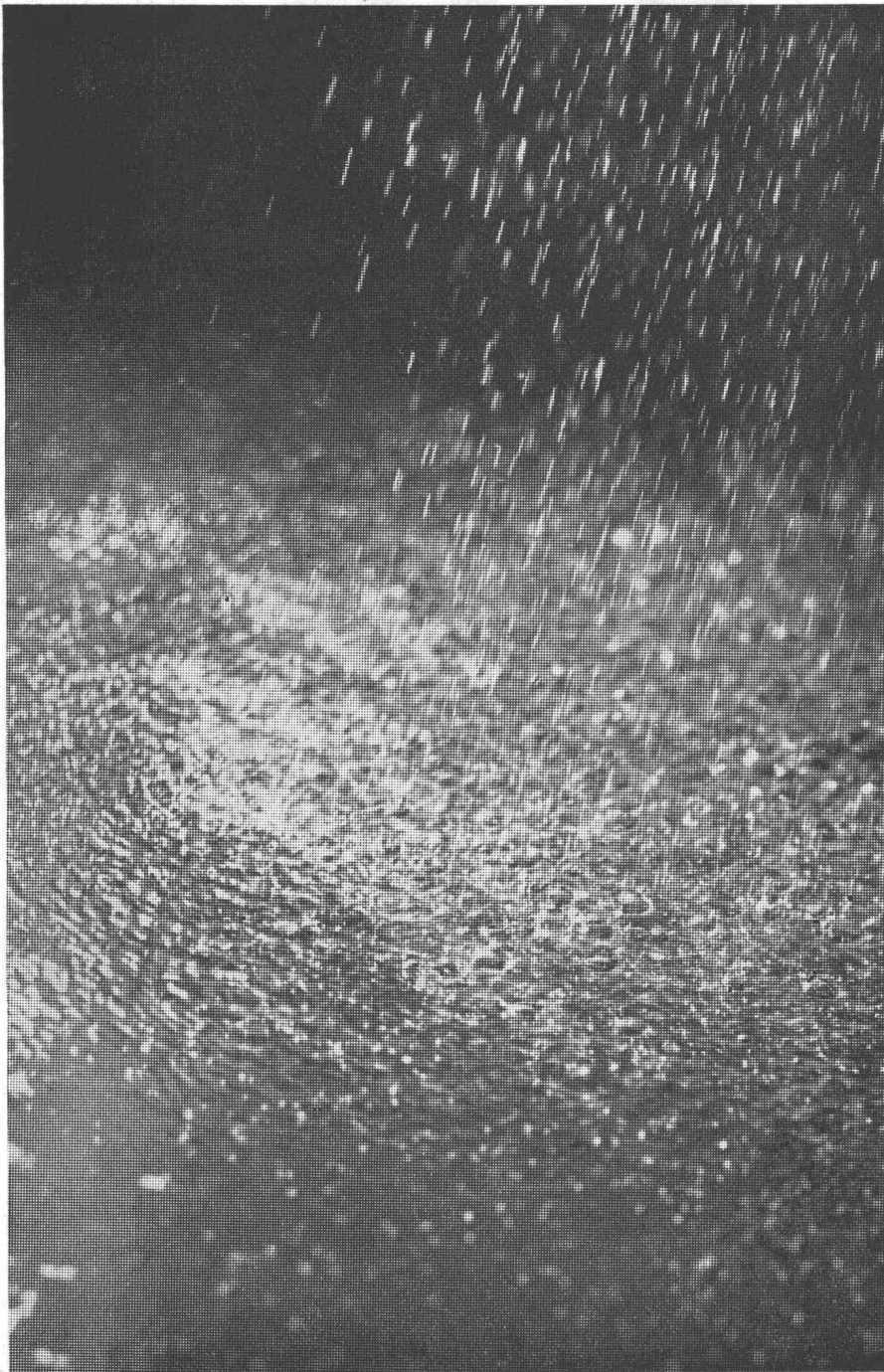
Strasse: _____

Telefon: _____

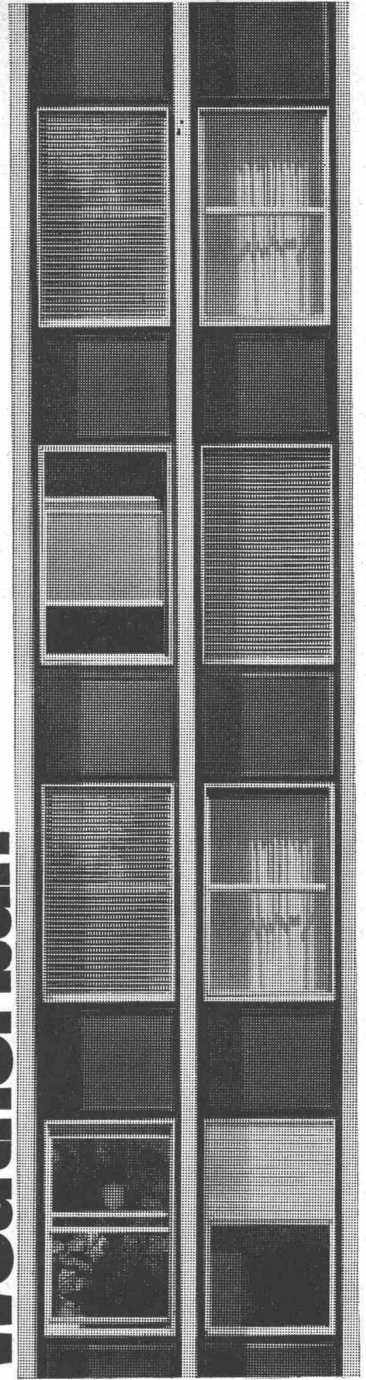


Bauvertrieb AG 5620 Bremgarten





Weatherban



MMD-3

3M Dichtungsmittel schützen vor Wind und Wetter

Die Forschungsabteilungen der 3M Company haben neue, hochelastische Dichtungsmittel entwickelt, die dauerhafte und sichere Abdichtung von Metall- und Glasfassaden, ganzer Metallkonstruktionen und Beton-Dilatationsfugen ermöglichen.

Die 3M Dichtungsmittel zeichnen sich durch ausserordentliche Beständigkeit aus. Regen, Schnee, Wind und Hagel, Hitze und Frost, Industrie-Dämpfe und -Gase können ihnen nichts anhaben. Die 3M Dichtungsmittel bestehen erfolgreich den Kampf gegen die zerstörenden Kräfte des Wetters.

Das Programm der 3M Company umfasst drei verschiedene Produkte, für jeden Zweck das geeignete:

- 3M Weatherban Sealer (hochelastisches Thiokol-Dichtungsmaterial für schwerste Beanspruchung)
- 3M Weatherban Sealer 101 (Thiokol-Dichtungsmaterial, das kein Mischen erfordert)
- Ribbonseal Gun Grade (preisgünstiges und hochelastisches Dichtungsmaterial für allgemeine Dichtungsarbeiten)

Interessieren Sie sich für eine Dokumentation, für eine unverbindliche Demonstration? Wir können Sie auch in Verbindung bringen mit erfahrenen Firmen, welche die Abdichtung ganzer Gebäude übernehmen. Bitte benützen Sie den nebenstehenden Coupon.

Minnesota Mining Products AG, Postfach 232, 8021 Zürich, Telefon 051 / 35 50 50

Coupon

Ich interessiere mich für nähere Angaben über die 3M Dichtungsmittel und wünsche Ihre Dokumentation.

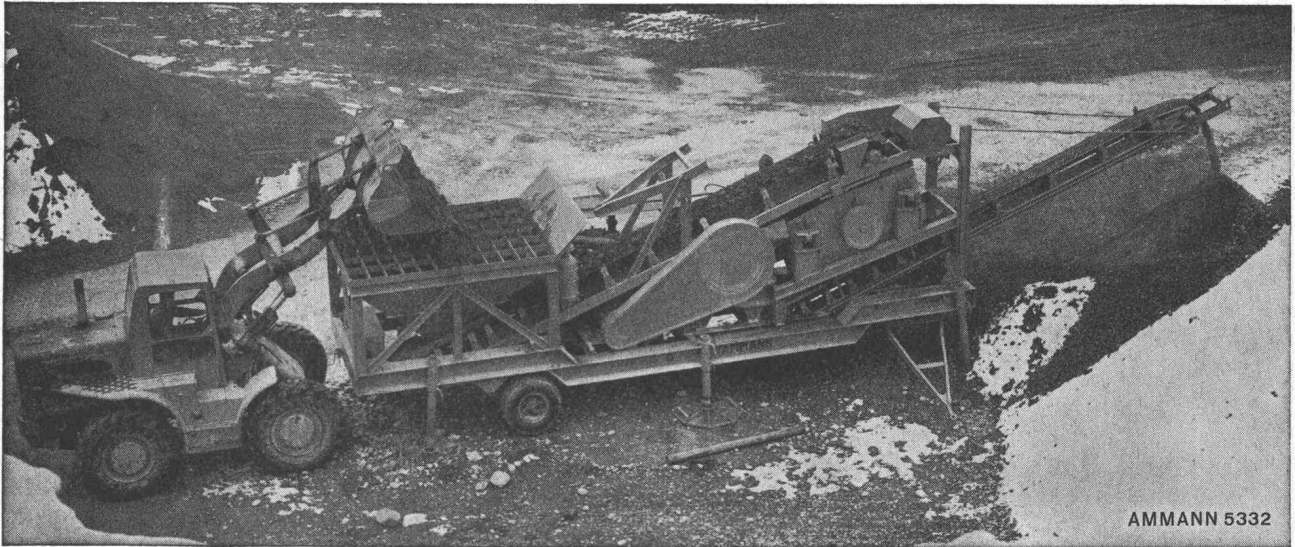
Name: _____

Firma/Adresse: _____

3M
COMPANY

S 11

Fahrbare Vorsortier- und Brechanlage 5 FT **AMMANN**



Aufbereitung von Rund- und Steinbruchmaterial, vorzüglich für Naturstrassenbau, Unterlagsbau (Stabilisierung), Ergänzung zu stationären Anlagen.

Leistung ca. 45 Tonnen pro Stunde — Stromerzeugung durch eingebaute Dieselgeneratorgruppe.

U. AMMANN Maschinenfabrik AG 4900 Langenthal BE

Telefon 063 227 02 / 251 22 und 252 01 — Telegramme Ammannag Langenthal — Telex 68446 — Schweiz

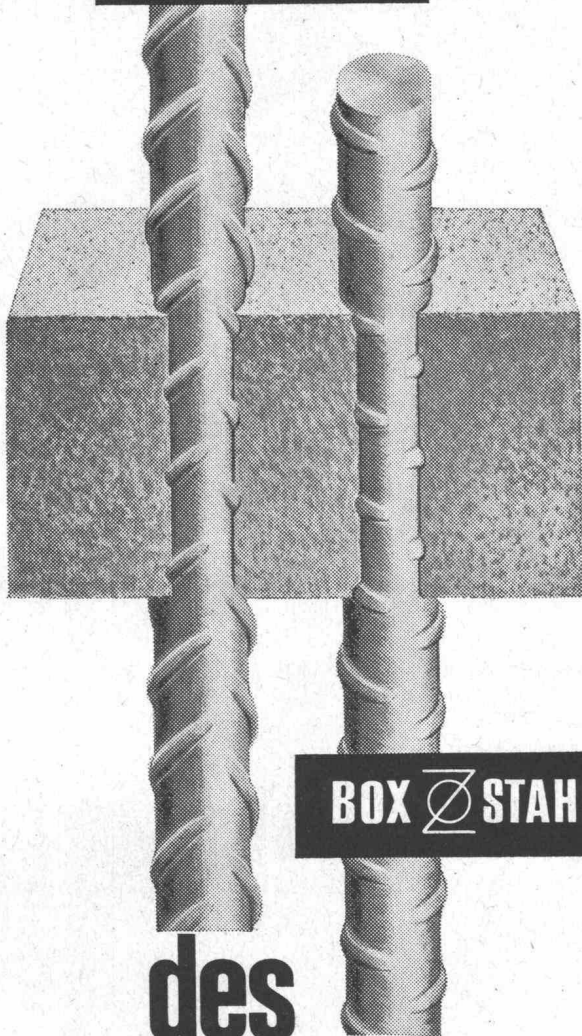
Gebr. Tuchschild AG, Frauenfeld

**Schneller bauen
mit Metallfassaden!**



Säulen

BOX  ULTRA



BOX  STAHL

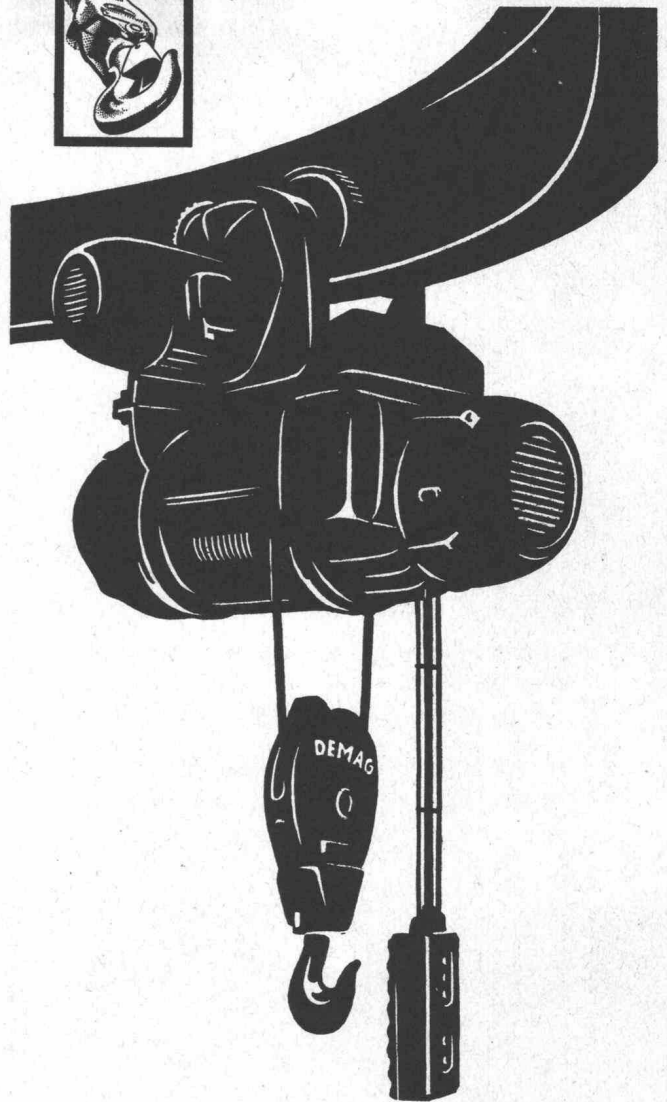
des modernen Bauens

Immer mehr fortschrittliche Fachleute verwenden für Eisenbetonkonstruktionen aller Art die hochwertigen, naturharten BOX-Stähle.

Umfassende Versuche haben die besonderen bautechnischen Vorteile klar erwiesen: Optimaler Verbund, erhöhte Brandsicherheit, Schweissbarkeit ohne Festigkeitseinbusse, grosse Materialzähigkeit, höchste Festigkeit: BOX-ULTRA.

MONTEFORNO
STAHL- UND WALZWERKE A.G. BODIO/TI

DEMAG HEBEZEUGE UND FÖRDERMITTEL



Großzügig planen

Transport kostet Zeit, Geld, Arbeitskraft. Oft sind Transportkosten im Konkurrenzkampf ausschlaggebend. Deshalb: Transportkosten senken!

DEMAG-ZÜGE erfüllen praktisch alle Anforderungen an Tragkraft, Sicherheit, Geschwindigkeit. Jahrzehntelange Erfahrung schuf robuste, moderne Konstruktionen. Zug um Zug zeigen sich neue, interessante Einsatzmöglichkeiten, und Zug um Zug zeigt sich die Wirkung im Betriebsergebnis.

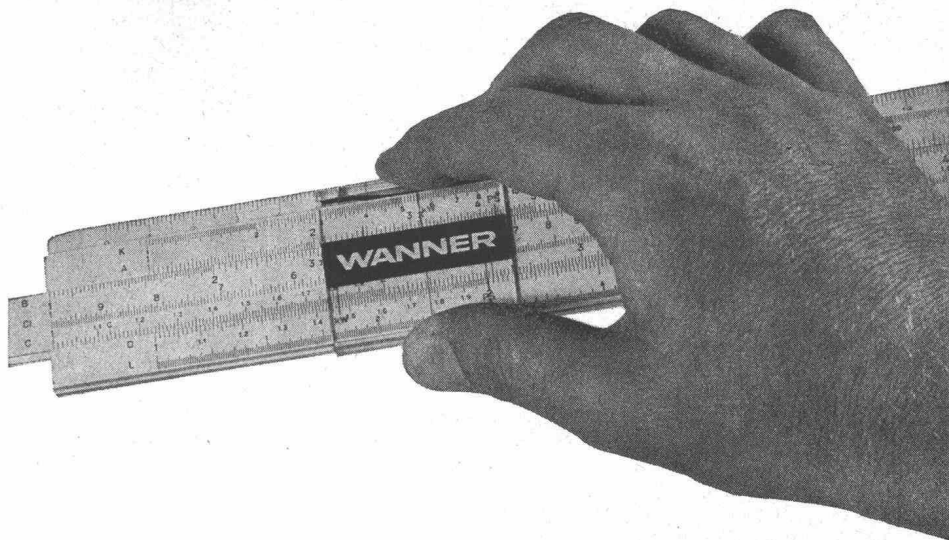
Wir informieren Sie gern über den erfolgreichen Einsatz des DEMAG-ZUGES. Sie nutzen damit eine Fülle von Erfahrungen. Setzen Sie sich rechtzeitig mit uns in Verbindung, denn: Ihr Erfolg ist auch immer unser Erfolg!



Hans Fehr

Dietlikon-Zürich 051/ 931 931

Kalkulieren und isolieren mit Wannerit*



Sie sparen:

20 % Baukosten per m² Aussenwand
23 % der Kosten für Heizungsinstallation
38 % der Heizungskosten

Sie gewinnen:

12 m³ an Bauvolumen pro Stockwerk
bei 40 Laufmeter Aussenwand

Verlangen Sie von uns die entsprechenden
Unterlagen

* Wannerit — die stark isolierenden Hartschaumplatten
— das bekannte Markenprodukt der Firma Wanner AG
Horgen, Isolierwerke und Korksteinfabrik.
Telefon 051 / 82 27 41

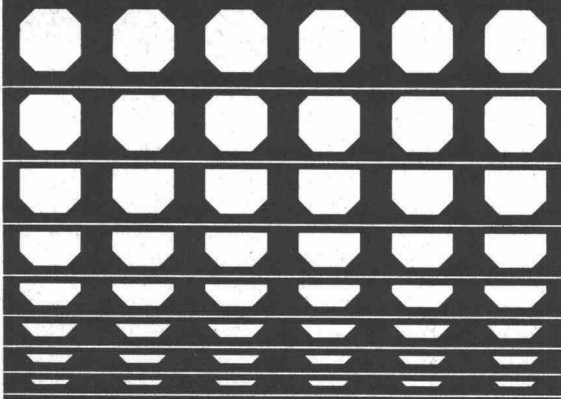


WARTMANN

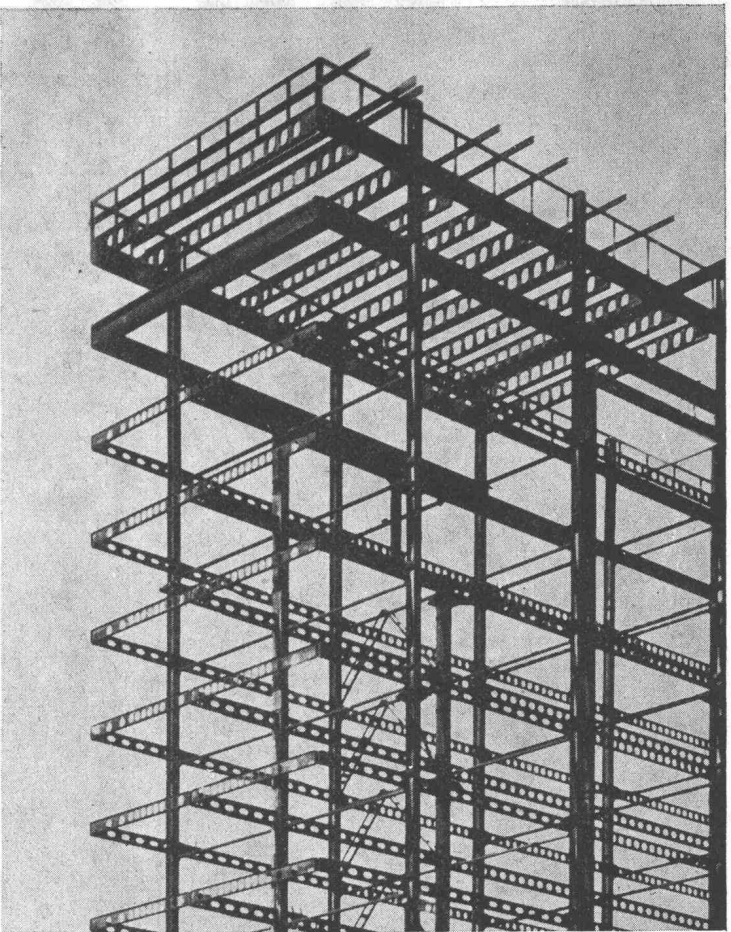
Wabenträger

das wirtschaftliche
Konstruktionselement
im Stahlbau

hergestellt auf patentierten
Litzka-Automaten



Wartmann & Cie. A.G.
Brugg Zürich Oberbipp
Tel. 056 41 16 11



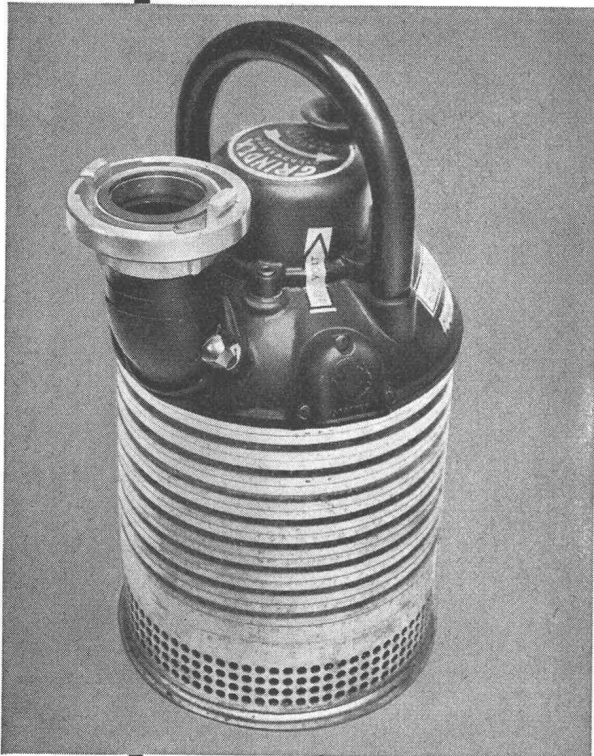
Siegfried Keller AG

Telefon 051 93 32 32
Wallisellen-Zürich

Industrieverglasungen
Glasdächer
Vordächer
Shedfenster
Vertikalverglasungen
und alles
was dazugehört

NOTZ

Notz & Co. AG, 2501 Biel
Abt. Bauma - ☎ 032 / 2 55 22



GRINDEX *Hydromaster*

Mehrere hundert Baustellen in der Schweiz haben die Vorzüge der Grindex Tauchpumpe erkannt:

- Hohe Saugleistung
- Geringes Gewicht: 40, 23 kg
- Abmessungen: 285 x 560 mm
250 x 495 mm
- Lassen sich mühelos von einem einzigen Mann tragen
- Salzwasserbeständig
- Pumpen unbehindert auch in schlammigem und schmutzigem Wasser
- Niedriger Einkaufspreis
- Niedrige Betriebskosten
- Lassen sich hintereinanderkuppeln

3 verschiedene Typen:
1000/1500/2000 l/min. 220 oder 380 V, auf Verlangen einphasig.

GRINDEX HYDROMASTER
bewältigen alle
Entwässerungsprobleme

BG-6

Argolite

ARGOLITE AG
Kunststoffplattenwerk
Willisau LU
Telephon 045 / 6 19 12

FORMAT

330 x 160 cm

330 x 130 cm

260 x 130 cm