

Objektyp: **Advertising**

Zeitschrift: **Schweizerische Bauzeitung**

Band (Jahr): **85 (1967)**

Heft 30

PDF erstellt am: **21.07.2024**

Nutzungsbedingungen

Die ETH-Bibliothek ist Anbieterin der digitalisierten Zeitschriften. Sie besitzt keine Urheberrechte an den Inhalten der Zeitschriften. Die Rechte liegen in der Regel bei den Herausgebern.

Die auf der Plattform e-periodica veröffentlichten Dokumente stehen für nicht-kommerzielle Zwecke in Lehre und Forschung sowie für die private Nutzung frei zur Verfügung. Einzelne Dateien oder Ausdrucke aus diesem Angebot können zusammen mit diesen Nutzungsbedingungen und den korrekten Herkunftsbezeichnungen weitergegeben werden.

Das Veröffentlichen von Bildern in Print- und Online-Publikationen ist nur mit vorheriger Genehmigung der Rechteinhaber erlaubt. Die systematische Speicherung von Teilen des elektronischen Angebots auf anderen Servern bedarf ebenfalls des schriftlichen Einverständnisses der Rechteinhaber.

Haftungsausschluss

Alle Angaben erfolgen ohne Gewähr für Vollständigkeit oder Richtigkeit. Es wird keine Haftung übernommen für Schäden durch die Verwendung von Informationen aus diesem Online-Angebot oder durch das Fehlen von Informationen. Dies gilt auch für Inhalte Dritter, die über dieses Angebot zugänglich sind.

Ein Dienst der *ETH-Bibliothek*
ETH Zürich, Rämistrasse 101, 8092 Zürich, Schweiz, www.library.ethz.ch

<http://www.e-periodica.ch>

Schweizerische Bauzeitung

Revue Polytechnique Suisse

Wochenschrift

für Architektur, Ingenieurwesen
und Maschinentechnik

Gegr. 1883 von A. Waldner

Herausgegeben von der
Verlags-AG der akademischen
technischen Vereine, Zürich

30

85. Jahrgang

Donnerstag, 27. Juli 1967

Fenster



Kiefer Zürich

Durisol

Baustoffe

mit hervorragenden Eigenschaften

Hohlblockmauersteine
Isolierplatten
Deckenhohlkörper
Kassettenhourdis

Durisol Villmergen AG 8953 Dietikon 051 88 69 81

Stein zeug

Steinzeugfabrik
Embrach AG
für Kanalisation
und chemische Industrie

Embrach/ZH

Embrach

Inhalt

- Zweimal: «Ortsplanung». Von R. Meyer-
v. Gonzenbach 557*
- Wettbewerb für ein paritätisches kirch-
liches Zentrum in Langendorf SO 558*
- Technisch-wirtschaftliches Konstruieren.
Von M. Künzler 568
- Die Schweizerische Zentrale für Handels-
förderung im Jahre 1966 569
- Zur Lage im Gütertransport in der
Schweiz. Von E. Stambach 570
- Weiterbildung und Forschung 571

Mitteilungen

- Tagung über besondere Bauverfahren. Ab-
schied von der Axe. Von W. Jegher 571
- Mikrotechnik, eine schweizerische Tradi-
tion. Neue Drahtsäge für Sondermateria-
lien. Die neue Tremola-Strasse. Von W.
Jegher. Veröffentlichung «World Dams
Today». Korrosionsschutz in Wasserhei-
zungsanlagen 572

Nekrologe

- M. Ador. A. Oukhtomsky. G. Duckert.
A. Vallaster 572

Buchbesprechungen

- Statik der modernen Schalenkonstrukti-
onen, von K. Szmodits. Hochbauten aus
grossformatigen Fertigteilen mit Aus-
nahme von Industriebauten, von B. Lewicki 572
- 10 Jahre Kältetechnik 1955—1965, von H.
L. von Cube. Stahleisen-Bücher. Band 2:
Wärmetechnische Rechnungen für Indu-
strieöfen, von W. Heiligenstaedt. Leime
und Kontaktkleber, von H. Baumann.
Technische Tabellen, von der AEG. Der
Verkehringenieur im Stadt- und Land-
strassenbau, von K. Bramann, G. Met-
schies, K.-R. Berger. Heat Pumps and
Electric Heating, by E. R. Ambrose 573
- Neuerscheinungen 574

Wettbewerbe

- Primarschulhaus in Delsberg. Volks- und
Realschule in Balzers 574

Ankündigungen

4. Internat. Abwasserkonferenz, Prag 1968.
ASME-Symposium on Storage. Flow and
Handling of Solids, Boston 1968 574

Verlag und Redaktion

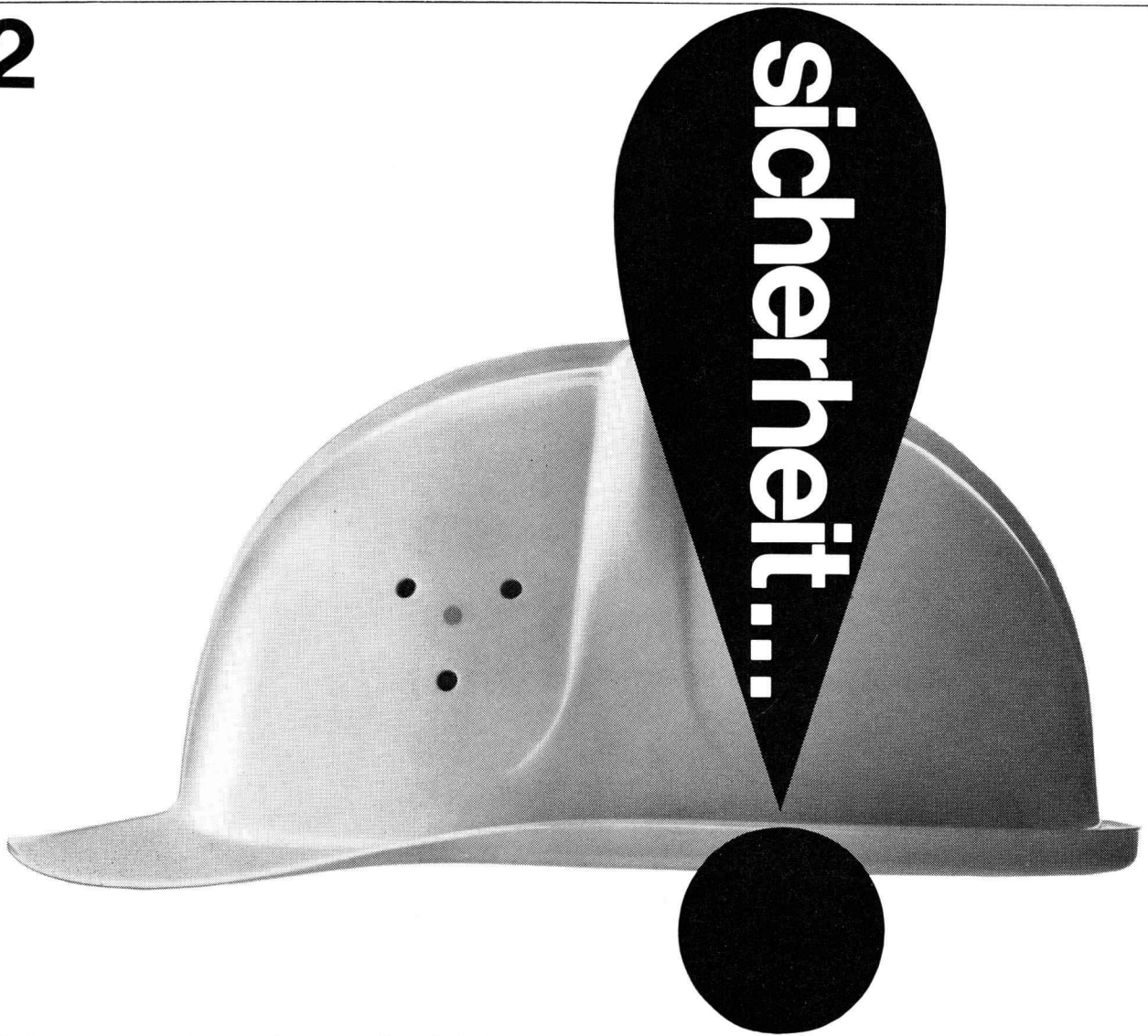
Zürich-Giesshübel, Staffelstrasse 12
Postadresse: Postfach, 8021 Zürich
Tel. (051) 23 45 07/08, Postcheck 80 - 6110

Anzeigenverwaltung

Mosse-Annoncen AG, 8001 Zürich
Limmatquai 94, 8023 Zürich - Postfach
Tel. (051) 47 34 00, Postcheck 80 - 1027

Druck: Offset+ Buchdruck AG, Zürich

2



Sicherheit mit Plastocrete-N

Der Sperrbeton-Zusatz Plastocrete-N erhöht nicht nur die Wasserdichtigkeit, sondern verbessert auch die übrigen Beton-Qualitäten wie Verarbeitbarkeit, Frost- und Tausalzbeständigkeit, Festigkeiten usw.

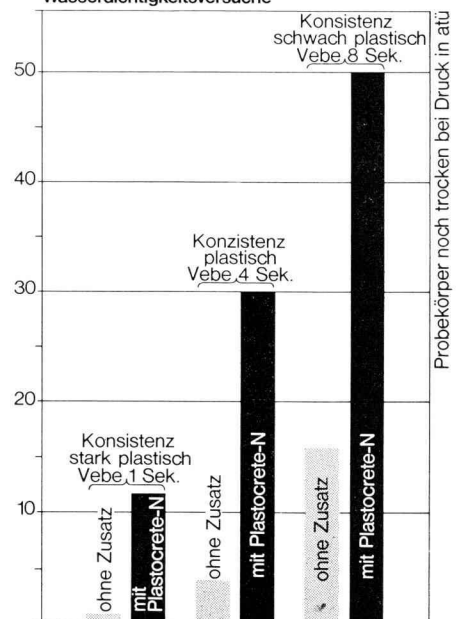
Welche Sicherheit ein Sperrbeton mit Plastocrete-N bietet, haben kürzlich durchgeführte EMPA-Versuche gezeigt. (Nr. 35764; 12.1.67). Durch Ausnützung der bei Verwendung von Plastocrete-N möglichen Wasserreduktion wird das Porenvolumen auf ein Mindestmass verkleinert und die Betondichte erheblich gesteigert. Gleichzeitig werden die Kapillaren durch die eingeführten Mikro-Luftblasen dauernd gegen aufsteigendes und einwirkendes Grundwasser unterbrochen.

Die Gegenüberstellung von Beton gleicher Konsistenz mit und ohne Plastocrete-N-Zusatz an der EMPA dokumentiert eindrücklich, welche hohe Anforderungen Sie an Sperrbeton mit Plastocrete-N stellen können.

Ein Sperrbeton, der solch hohem Wasserdruck standhält, bedeutet Sicherheit für Sie. Sicherheit mit Plastocrete-N von Sika.

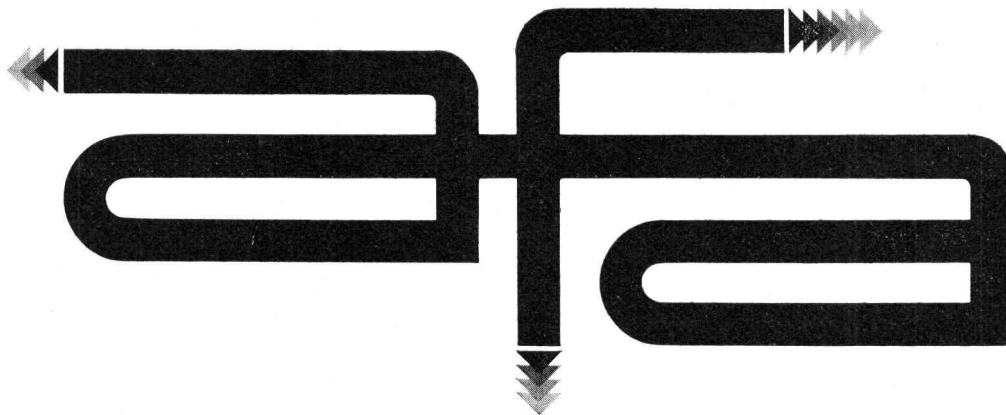
Zu beziehen beim Baumaterialhandel oder direkt bei

Wasserdichtigkeitsversuche



Kaspar Winkler + Co. 8048 Zürich Tel. 051 62 40 40

HORIZONTAL UND VERTIKAL FÖRDERN MIT



AUTOMATISCHE HÄNGEBAHNEN

Die einzigartige Lösung Ihrer Transportprobleme in

Industriebetrieben	Bahnbetrieben
Krankenhäusern	Flughäfen
Lagerhäusern	Grosswäschereien
Verwaltungsbetrieben	Waren- und Versandhäusern
Postbetrieben	Verlagsbetrieben

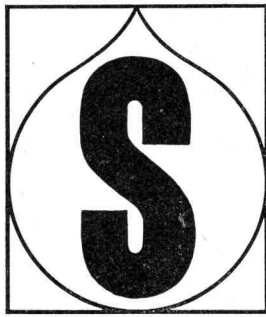
afa - Fahreinheiten einzeln steuer- und programmierbar

afa - langlebig und betriebssicher

afa - schnell und geräuscharm

Unsere Fachingenieure beraten Sie gerne in Transport- und Rationalisierungsfragen

EISEN- UND STAHLWARENFABRIK AG SISSACH
4450 Sissach (Schweiz)
Telephon 061/85 12 12 / 85 12 13
Telex 62 809



SINMAST

ein hornartiges, zähelastisches,
porenloses Zwei-Komponenten-Kunstharz
für den Hoch- und Tiefbau

Technische Beratung, Verkauf und Verarbeitung durch

SINPLAN AG ST. STEPHAN

Telefon 030 / 2 17 71

Techn. Beratungsbüros in Zürich - Luzern - Bern - Lausanne

Verarbeitungsunternehmen

in Basel - Zürich - Hochdorf - Luzern - Siebnen - Chur - Thun - Bern -
Neuenburg - Freiburg - Lausanne - Genf - Sion - Lugano

SINMAST - EIGENSCHAFTEN

Sinmast ist

- ein Zwei-Komponenten-System, welches aus flüssigem Harz und Härter besteht
- generell gegen Feuchtigkeit unempfindlich, bestimmte Typen haften auch auf feuchtem Grund, auch unter Wasser und härten dort aus
- elektrisch isolierend, kriechstromfest, radioaktiver Strahlenschutz, colibakterien-bekämpfend, anti-Algae
- abriebfest, bei harten wie bei weichen Typen
- auf Druck-, Biege- und Zugfestigkeit sowie E-Modul in bestimmten Grenzen einstellbar
- getestet worden bei der EMPA und hat die Prüfungen bestens bestanden

Sinmast als

- Tiefenkonservierungsmittel, pures oder farbiges Harz, Kunstharzpaste – Mörtel – Beton – Kitt – Kleber oder Fugenband
- abriebfeste Beschichtung, sehr elastisch, säuren-, öl- und benzinfest
- säuren- und laugenfeste Beschichtungen: Garageböden, Käsereien, Labors, Tankanlagen, Kanalisationen, Grünfuttersilos und Jauchegruben usw.
- elastische Beschichtungen: Flachdächer, Brückenisolierungen, Flugpisten, Rollwege, Wasserkraftwerke, Druckwasserdichtungen in Stollen, Tunnels, Staumauern, Hafenanlagen usw.
- elastische Fugendichtungen: Staumauern, Betonelemente, Autobahnen, Brücken und Flachdächer usw.
- Tiefenkonservierung von Betonoberflächen mit erhöhter Abriebfestigkeit

Sinmast wird

- mit Erfolg in der Schweiz, Deutschland, Oesterreich, Frankreich, Belgien, Luxemburg, Holland, Schweden, Norwegen, Dänemark, Finnland, England, Italien, Spanien und Uebersee verarbeitet

Sinmast löst

auch Ihr Problem, rufen Sie uns an



kämpf schalttafeln

Qualität
Qualität
Qualität

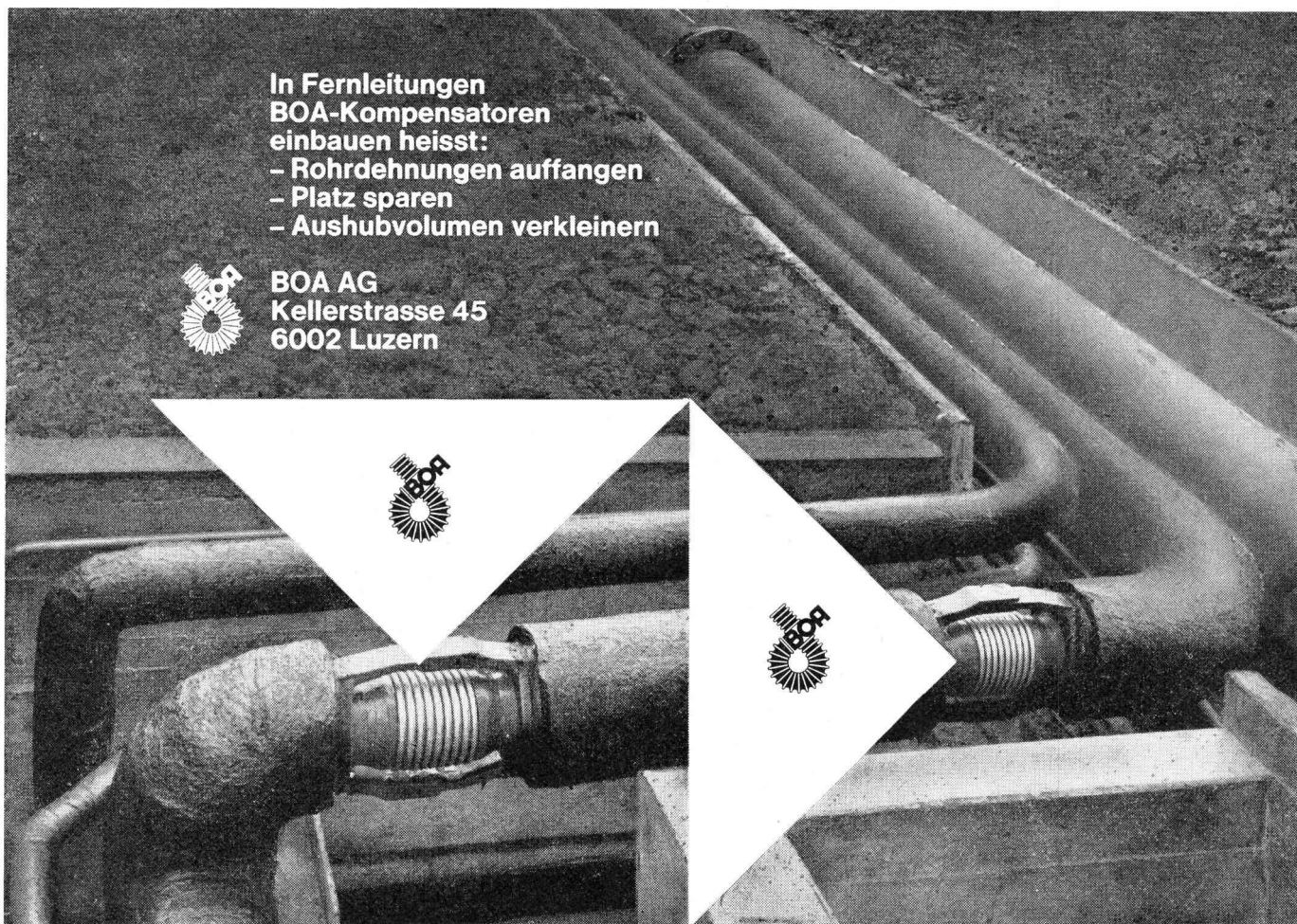
G. Kämpf AG, Holzbau

Rupperswil AG 064 47 12 12

In Fernleitungen
BOA-Kompensatoren
einbauen heisst:
- Rohrdehnungen auffangen
- Platz sparen
- Aushubvolumen verkleinern



BOA AG
Kellerstrasse 45
6002 Luzern



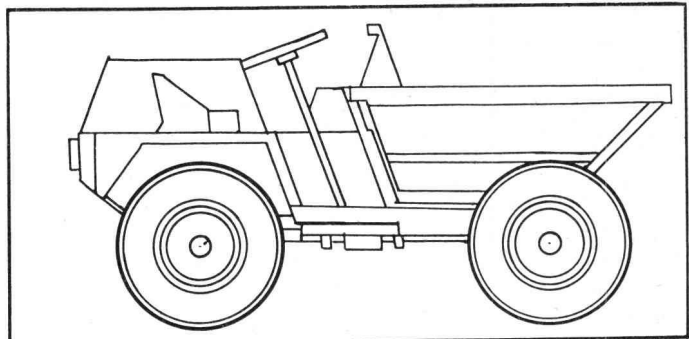
rolba



ROLBA-ALLRAD-DUMPER

SCHWEIZER FABRIKAT

Luftgekühlter 2-Zylinder-Dieselmotor Lister SR 2 mit 16 PS, 4-Gang-Getriebe mit Wendegetriebe, Allradantrieb, Steigfähigkeit 40%, hydr. 4-Rad-Servobremsen, hydr. Kippmulde, 1200 Liter gehäuft, hydr. gefederter Fahrersitz, Beleuchtung gemäss SVG.



Offerten und Vorführungen durch:

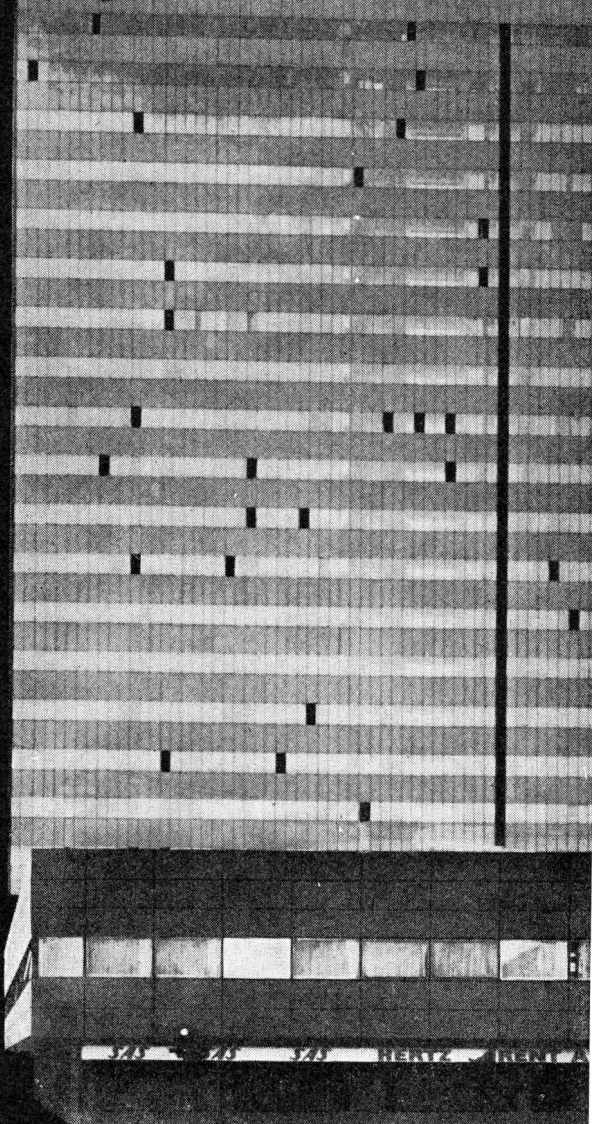
ROLBA AG, BÄRENGASSE 29, 8039 ZÜRICH, TELEFON 051 25 28 64

Schlieren

Von Schlieren geplante Aufzugsanlagen sind immer zweckentsprechend gebaut. In modernen Hotelbetrieben sind deshalb Schlieren-Aufzüge weltweit geschätzt. Eleganz in der Ausführung, Betriebssicherheit, Fahrkomfort, hohes Leistungsvermögen, sowie lärmfreier und wirtschaftlicher Betrieb, zeichnen die moderne Schlieren-Aufzugsanlage im Royal-Hotel SAS, Kopenhagen, aus.

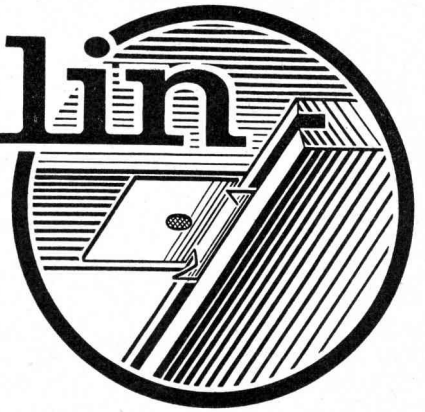
Schnell und sicher mit Schlieren

SAS



Schweizerische
Wagons- und Aufzügefabrik A.G. Schlieren-Zürich

vilin



der ideale Haken zur unsichtbaren Befestigung von Profiltrettern

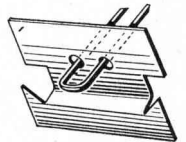


Millionenfach bewährt:
der **vilin**-Haken
zum Nageln

Jetzt neu!

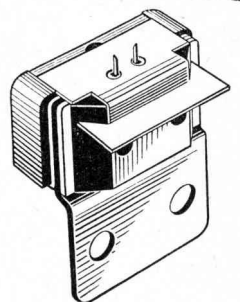
vilin-Rapid-Haken

für die mechanische Heftung
mit Bukama Ro 430 und



vilin-Rapid-Aufsatzkopf

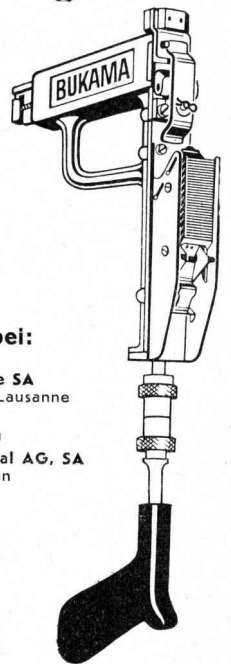
Die Kombination Vilin-Rapid-Haken, Vilin-Rapid-Aufsatzkopf und Bukama-Heftgerät mit Vilin-Rapid-Magazin ermöglicht eine wesentliche Arbeitersparnis



Vielseitig verwendbar,
auch in der Praxis
erprobt, ist das Heftgerät

BUKAMA Ro 430

mit Mehrstosseinrichtung



vilin-Haken erhalten Sie u. a. bei:

Balleschwiler AG
4335 Laufenburg
Fritz Brand AG
3436 Zollbrück, Emmental
Holzhandel AG
8008 Zürich
Holzindustrie AG
9430 St. Margrethen
Jermann-Studer
4222 Zwingen BE
Kälin & Co.
8404 Oberwinterthur

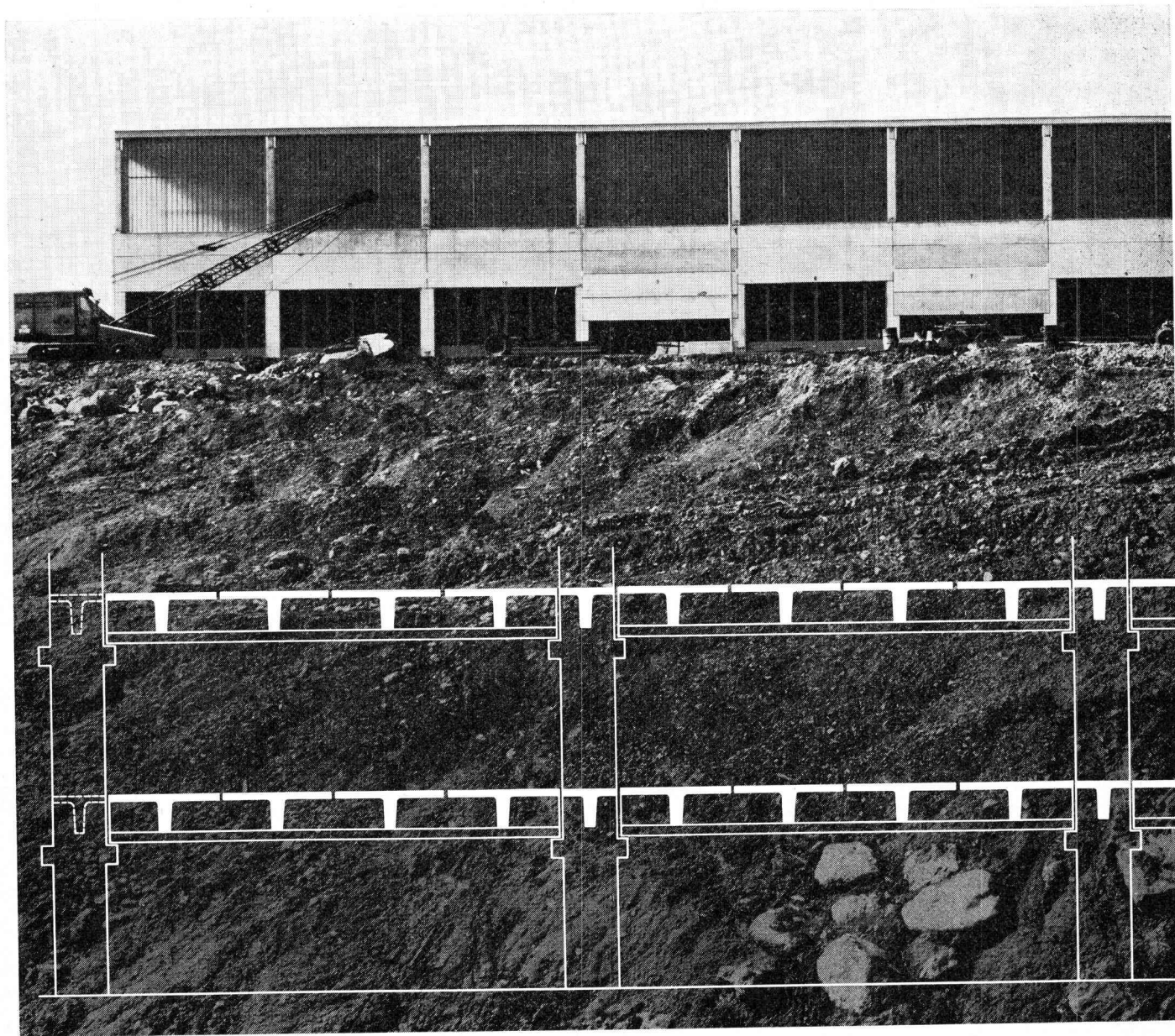
Menétrey Lausanne SA
1052 Le Mont-sur-Lausanne
Walter Müller AG
5644 Auw / Aargau
Sabag & Baumaterialien AG, SA
Abt. Baumaterialien
2501 Biel - Bienne
Joh. Spillmann
6301 Zug
Edwin Vogt & Co.
8855 Wangen
Gebr. Wey & Co.
6110 Wolhusen LU

Weiterer Bezugsquellennachweis und Prospekte durch

vilin -Vertrieb D-8 München 8, Berg-am-Laim-Str. 73

Vorfabrizierte Industriebauten

Die Bauweise für kurze Termine und hochstehende Qualität.



Alle Ihre Bauvorhaben, ob Industriebauten, Lagerhallen oder einfache Überdachungen, realisieren wir mit den neusten industriellen Bauverfahren, in jeder gewünschten Grösse, in sehr kurzer Zeit, zu günstigen Preisen.

Wir liefern nicht nur ganze Bauten schlüsselfertig (pauschal) oder Rohbauten (pauschal). Es sind auch alle Zwischenstufen in der Arbeitsteilung möglich. Unsere Zusammenarbeit mit dem Architekten, dem Ingenieur oder mit dem Bauherrn hat sich seit langer Zeit bewährt.

Wir überlassen Ihnen alle Unterlagen für die Detailplanung. Wir beraten Sie in allen technischen und organisatorischen Belangen. Wir unterbreiten Ihnen in Kürze unsere Konstruktionsvorschläge und Offerten. Wir liefern und montieren die Elemente auf den Tag genau.

Peikert Vorspann-Betonelemente nach Mass:

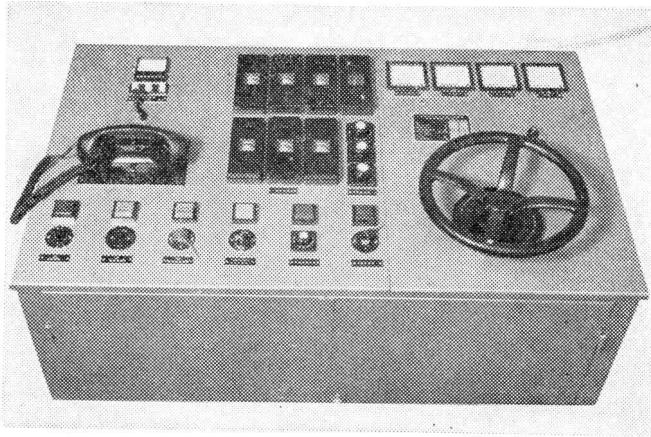
In unsern drei Spann-Betonanlagen fabrizieren wir folgende Elemente:
1. Normelemente: Rippenplatten, Faltwerke, Doppel-T-Träger, Einfach-T-Träger usw.

2. Spezielle Elemente: Shedrinnen, Dreieckbinder, Pfetten usw. oder Elemente nach Ihren Zeichnungen und Angaben.

Verlangen Sie unsere ausführliche Dokumentation.
Wir beraten Sie gerne.

PEIKERT

Peikert Bau AG, Zug
Industriestrasse 22, Tel. (042) 4 93 93



Schalttafelbau

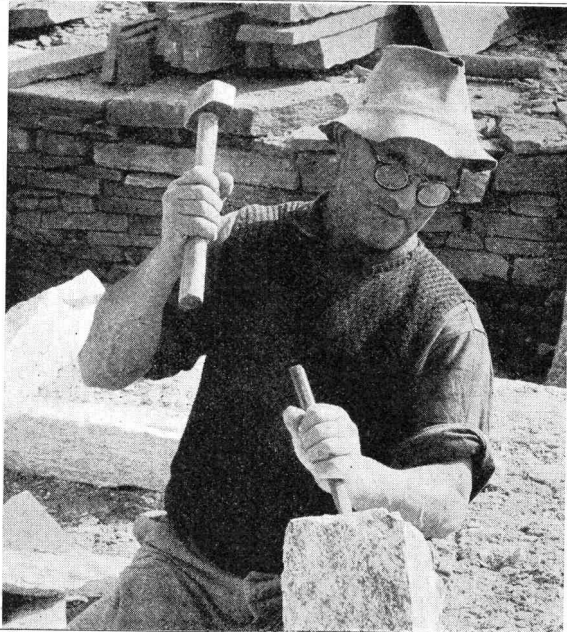
Wir bauen:

Hauptverteilungen für Fabriken, Spitäler, Schulhäuser usw.
 Experimentiertableaux für Schulen und Labors
 Kommandopulte für **Maschinenanlagen aller Art**,
 insbesondere für **Seilbahnen**
 Steuerschränke
Maschinensteuerungen (Stark- und Schwachstrom)
 Phasenüberwachungsgeräte
 Kurze Lieferfristen!

Hans-Willy Schmid

Schalttafelbau und
 Konstruktion elektrischer
 Steuerungen für Stark-
 und Schwachstromanlagen

Grubenstrasse 5
8708 Männedorf ZH
 Telefon 051 74 08 73



Natursteine

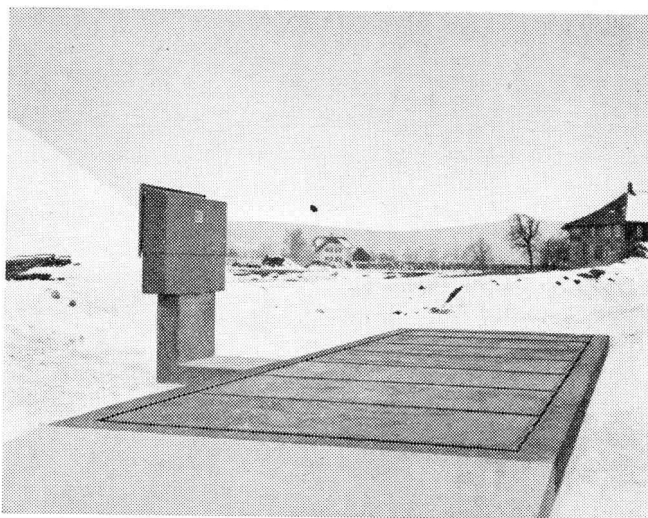
im Garten-, Hoch- und Tiefbau

A. Eckardt & Co.

8008 Zürich, Seefeldstr. 198
 Tel. 051 / 32 66 09

6604 Locarno, Via in Selva
 Tel. 093 / 7 39 52

Grosses Lager in Zürich-Tiefenbrunnen



Leicht transportable

Baustellen-Waagen

mit dauerhaften Spezialbetonplatten (kein Holzbelag)
 20 und 30 t Nutzlast

Verschiedene Auswiegegeräte

Geringe Bauhöhe — geringe Baukosten

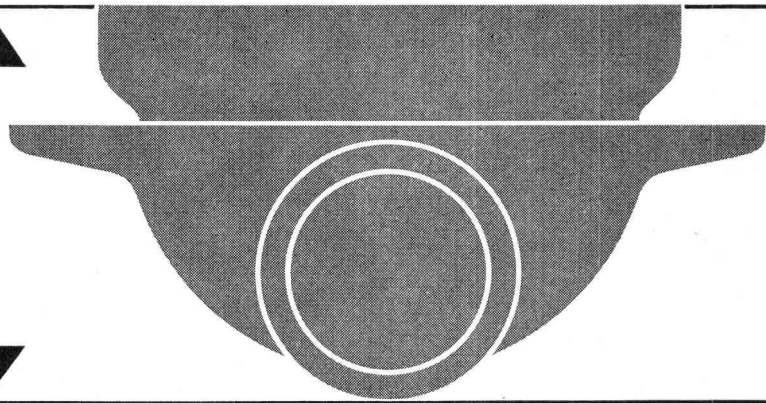
3 Brückengrössen: 7,00, 8,50 und 10,00 × 2,80 m

Waagenfabrik Hans Boch 8037 Zürich

Rosengartenstrasse 28, Tel. 051 / 42 37 42

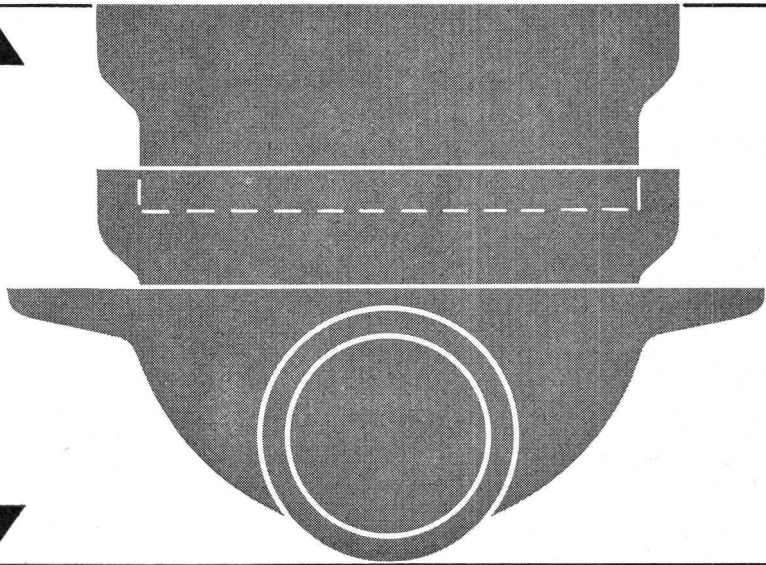
Brücke 10 × 2,8 m, Laufgewichtsbalken mit parallel-
 geschaltetem Messkopf

Seine
Einbautiefe
ist klein.



Wenn er eingebaut ist,
lässt sich die Höhe
seines Rostes
ohne weiteres auf die Höhe
des fertigen Strassenbelags
abstimmen —
dank
dem Aufsatzrahmen.

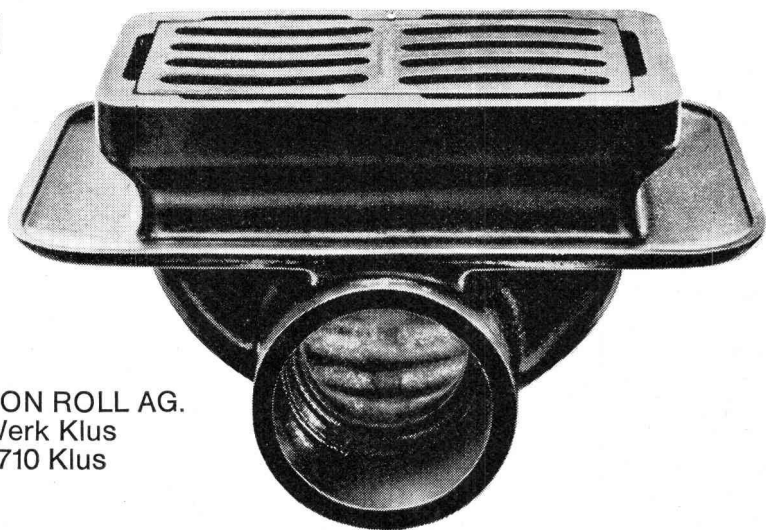
Das ist
nur einer seiner Vorteile.



Er lässt sich bequem einbauen

der VON ROLL Entwässerungskasten aus Gusseisen

Überall
in Strassentunneln,
Brücken,
Parkterrassen



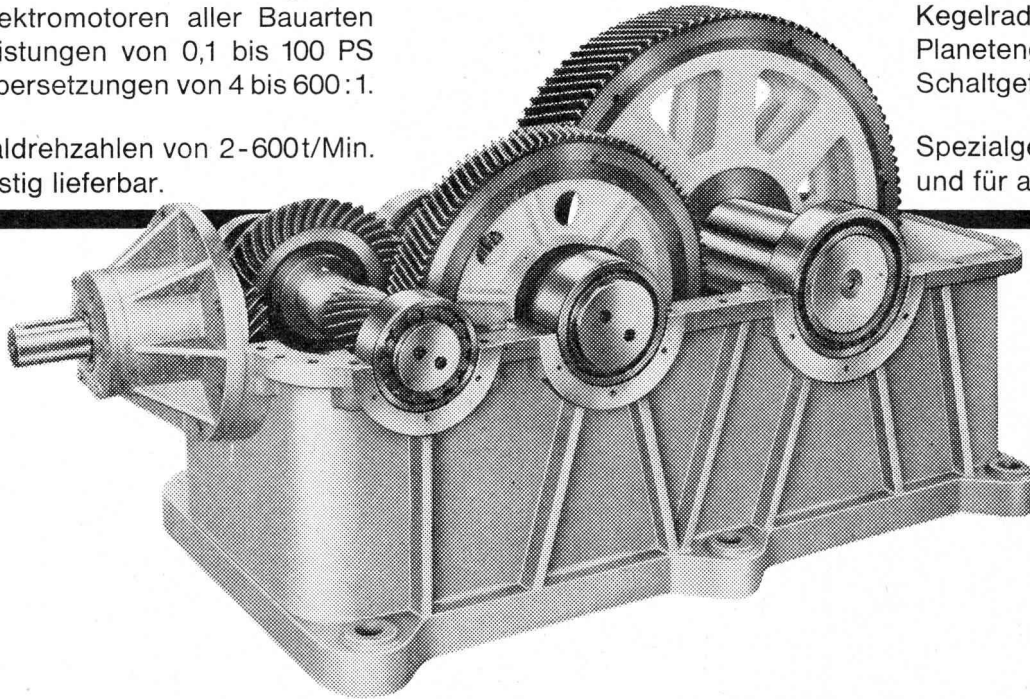
VON ROLL

VON ROLL AG.
Werk Klus
4710 Klus

KISSLING

Getriebemotoren zusammengebaut mit Elektromotoren aller Bauarten für Leistungen von 0,1 bis 100 PS und Übersetzungen von 4 bis 600:1.

Normaldrehzahlen von 2-600t/Min. kurzfristig lieferbar.



Stirnradgetriebe bis 300 PS
Kegelradgetriebe bis 300 PS
Planetengetriebe bis 150 PS
Schaltgetriebe bis 200 PS

Spezialgetriebe jeder Grösse und für alle Industrien.

L. KISSLING & CO. MASCHINENFABRIK ZÜRICH TEL. (051) 46 64 00

Treppenanlagen Bodenplatten

Treppenanlagen und Bodenplatten

in Kunststein geschliffen

für: Industrie, Verwaltungsgebäude, Schulhäuser, Ladenlokale, Wohnhausbauten.

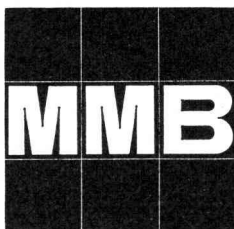
Plattenformate: 15/15 cm bis 50/50 cm.

Lagerplatten 25/25 cm und 30/30 cm zu sehr günstigen Preisen sofort lieferbar.

Schönste Kunststeinmuster in sämtlichen Marmorarten und Hartgesteinen.

Gartenplatten in Kunsttravertin.

Offerten nur für Lieferung oder für fertig versetzte Arbeiten. Kostenlose technische Beratung.



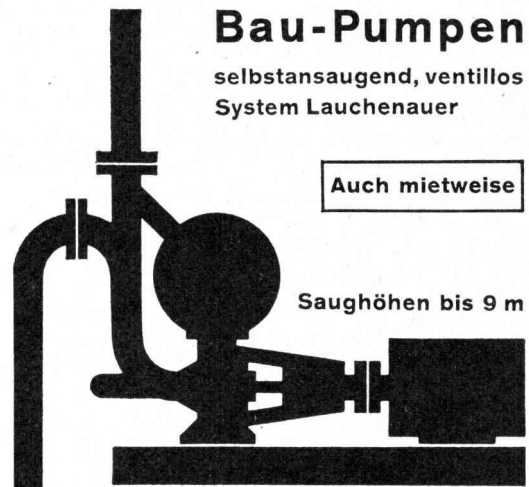
**Marmor-Mosaikwerke
Baldegg AG**

6283 Baldegg LU
Tel. 041 / 88 10 54

Bau-Pumpen

selbstansaugend, ventillos
System Lauchenauser

Auch mietweise



Saughöhen bis 9 m

Leistungen 1-500 l/sek. Kein Bodenventil. Keine Klappe im Saugstutzen. Keine Hilfs-Vakuum-Pumpe. Jederzeitiges automatisches Ansaugen auch nach Lufteintritt im Saugrohr. Keine reibenden, sich abnützenden Dichtungsflächen, daher störungsfrei auch bei Schlamm-, Sand- und Kiesförderung.

**Maschinenfabrik
a.d. Sihl AG.
Zürich**

Gegr. 1871 Tel. 051/23 35 14





Uto Krane

für jede Hublast und Förderleistung
mit mehreren Steuerungsmöglichkeiten

Uto Normkrane

rationalisieren Ihren Betrieb.
Günstige Preise und kurze
Lieferfristen dank normalisierten
Bauelementen.

Uto Norm-Elektrozüge

für Hublasten von 125 - 10 000 kg und
grossen Arbeitsgeschwindigkeiten.
Uto-Elektrozüge sind nach den neuesten
Konstruktionsprinzipien gebaut.
Kurze Liefertermine.

Uto Schwenkkrane

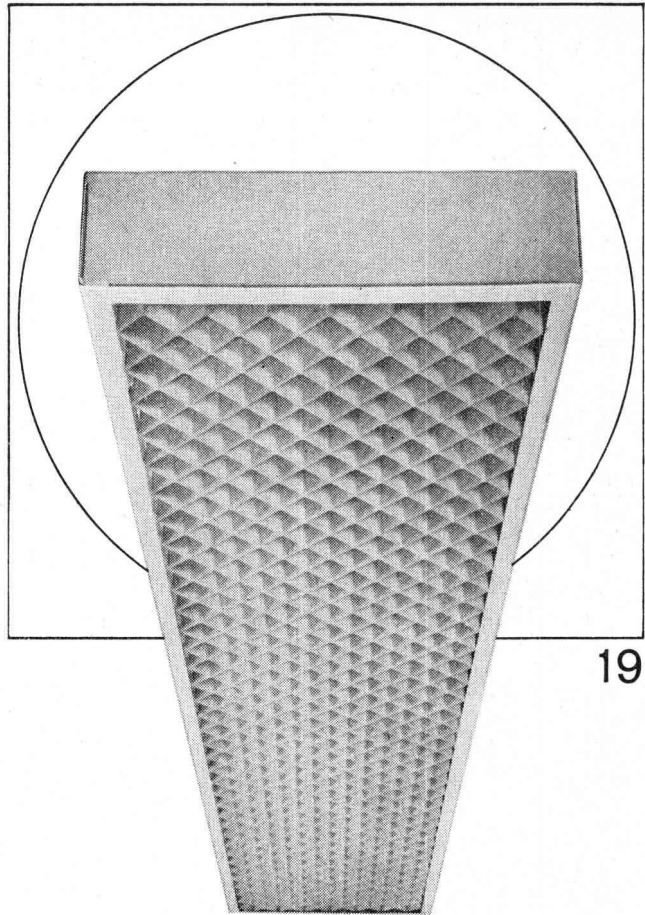
sind die geeigneten Hebezeuge für
einzelne Arbeitsplätze und
Werkzeugmaschinen.

Uto Revisionsbühnen

sind praktische Hilfsgeräte für
Revisionsarbeiten an Kranen und Gebäuden
sowie für Montagen.

Schindler-Aufzug- und
Uto Kranfabrik AG
8048 Zürich
Tel. 051 - 52 53 10

Unsere Ingenieure für moderne Transportrationalisierung
beraten Sie gerne.



Ob Werkstatt oder Büro, ob Schulzimmer
oder Bastelraum, ob Verkehrsweg, Tunnel
oder Sportplatz, immer muss deren Beleuch-
tung den Erfordernissen angepasst sein.
Zweckmässige, blendungsfreie und ausrei-
chende Beleuchtung soll vermittelt werden
durch formal gut gestaltete, allen techni-
schen Anforderungen genügende Leuchten.
Bei Entwurf, Konstruktion und Fabrikation
werden all diese Gesichtspunkte berücksich-
tigt — darum wählen Sie vorteilhaft Produkte
der BAG Turgi.

BAG TURGI

BAG Bronzewarenfabrik AG 5300 Turgi
Telefon 056/31111

Ausstellungs- und Verkaufsräume:
8023 Zürich, Konradstrasse 58
Telefon 051/445844
8023 Zürich, Pelikanstrasse 5
nähe Bahnhofstrasse
Telefon 051/257343



Gerodur Kunststoff- Rohre

mit Nennweiten

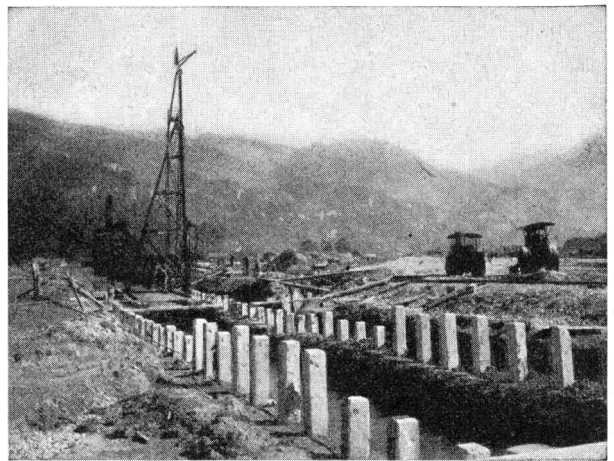
von 6 mm
bis 600 mm

Gerodur-Kunststoffrohre
aus Hart-PVC, ND- und
HD-Polyäthylen, Poly-
propylen. Druckstufen von
1 bis 16 atü. Hoher Quali-
tätsstandard dank laufen-
der Kontrolle im eigenen
Laboratorium.

Wirtschaftlich. Leicht.
Geruch- und geschmack-
frei. Von hoher Korro-
sions- und Chemikalien-
beständigkeit. Mit tadel-
losen Innen- und Aussen-
flächen. Kurz: Gerodur
für höchste Ansprüche.

Gerodur AG

Kunststoffwerk
8722 Kaltbrunn SG
Tel. 055/8 45 22
Telex 5 56 49



Rammarbeiten

Betonpfähle
Ortsbetonpfähle
System DELTA
Holzpfähle
Spundwände
Ufermauerfundamente

LÄRMFREIES AUSZIEHEN VON SPUNDWÄNDEN

Eggstein AG

Luzern

Tribtschenstrasse 57

Telephon (041) 2 06 04

Göhner Normen Fenster Küchen Türen

Verlangen Sie bitte Masslisten und Prospekte

Ego Werke AG, 9450 Altstätten SG, Tel. 071/75 27 33,
Filialen: Bern, Basel, Lugano, Landquart, Zug, Aarau,
St. Gallen, Frauenfeld.

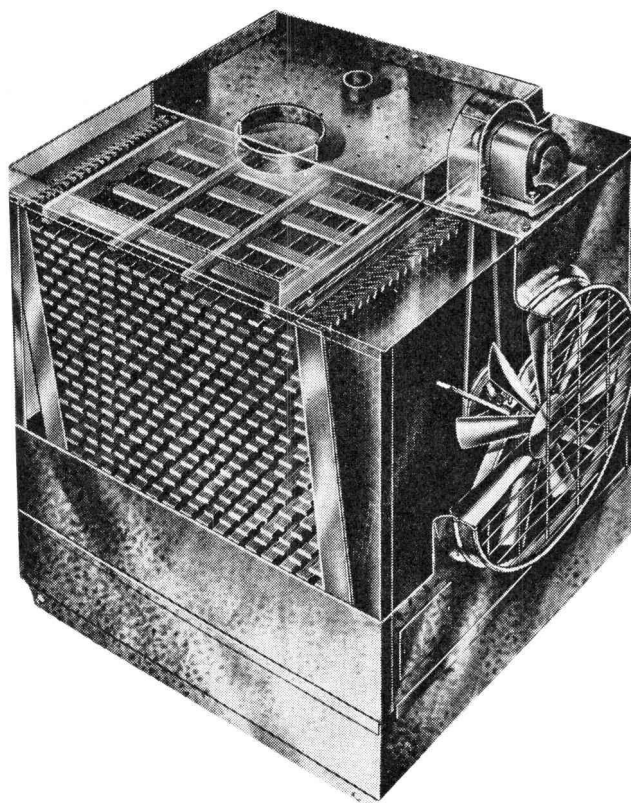
Usines Ego SA, Villeneuve VD
Succursales: Lausanne, Sion, Neuchâtel.

Ernst Göhner AG, Zürich
Werner Geisser AG, St. Gallen
Norba SA, Genève



NEU! Wasser-Rückkühlwerke

Heenan Marley Serie 4400



Preisgünstig

**Kleiner
Platzbedarf**

**Wasser-
einsparung
bis 95 %**

**Kurzer
Liefertermin**

Beratung und Offerten durch
Alleinvertreter für die Schweiz

B. SCHINZ & CO.
8035 ZÜRICH

Beckenhofstrasse 6
Tel. 051 / 26 46 10

Spannbeton BBRV

Vorfabrikation

Bauelemente

Spannbeton BBRV Herstellung und Lieferung von Vorspannarmierungen sowie Ausführungen der Verlege-, Vorspann- und Injektionsarbeiten für: Industriebauten, Brücken, Behälterbau, Gründungsanker, Normkabel von 33 bis 237 Tonnen, grössere Kabeleinheiten auf Anfrage

Vorfabrikation Lieferung und Montage von Konstruktionen aus vorfabrizierten Betonelementen für den Industrie- und Hochbau, Brückenbau, allgemeinen Tiefbau. Elemente eigener Norm oder nach Entwurf des Projektverfassers

Bauelemente Lieferung von vorfabrizierten Bauelementen aus vorgespanntem Ton, Stahlton-Hohlkörperdecken für schalungs- und spriessfreien Einbau, Stahlton-Deckenplatten, Stahlton-Fenster- und -Türstürze, Einbaufertige Roll-ladenstürze, Stahlton-Dach- und -Wandplatten

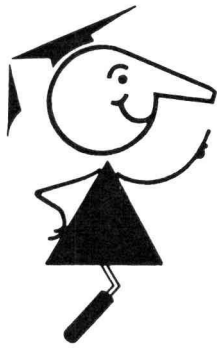
Stahlton

Stahlton AG
Stahlton-Prebeton AG

Riesbachstr. 57
Eymattstr. 71

Tel. 051-47 64 00
Tel. 031-66 33 01

8034 Zürich
3027 Bern



seit
1923

Tricosal®

BAU-CHEMIE AG BASEL (061) 23 00 16

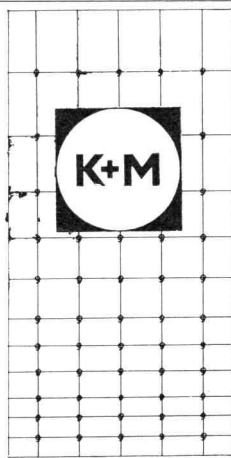
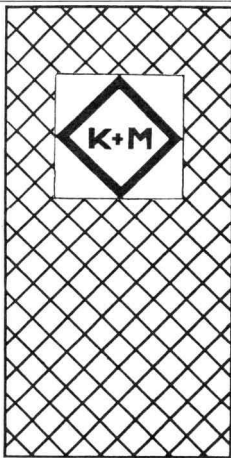
Zement-Schnellbinde- und Dichtungsmittel, Plastifizierer, Verzögerer, Beton-Reinigungsmittel, Gipsverzögerer, Fugenbänder, Spritzbeton, Injektionen, Abdichtungen, Kunststoffe, Frostschutzmittel, Isolationen aus PVC-Folien 1-2 mm für Grundwasserwannen, Tunnels, Flachdächer usw.

bator lift ag

Herzogenbuchsee

Tel. 063 5 28 42

Falt-, Schiebe-, Klapp-, Hallen- und
Boxentore
Krankklappen, Stapelwände, Antriebe,
Steuerungen, Signalanlagen
Oelhydraulische Aufzüge



Wir liefern

Drahtgeflechte, Drahtgitter, Einzäunungsdrähte in den verschiedensten Ausführungen und für jeden Zweck.

Wir erstellen

komplette Metallzaun-Anlagen für Gärten, Industrie- und Sportanlagen, Autobahn-Wildschutzzäune.

K+M bietet Ihnen
eine 60jährige Erfahrung
in Drahtgeflechten.

KNECHT + MEILE

Fabrik für Drahtgeflechte + Zäune
9500 WIL/SG Tel. 073/6 16 56



**mechanisch-
biologische
Abwasser-
Reinigung**

**mit Tauchtropfkörpern
für
6-10000 Einwohner**

- über 90% Reinigungseffekt
- stark schwankend belastbar
- anspruchlos in der Wartung
- niedrigster Energiebedarf
- absolut frostunempfindlich
- preisgünstig durch Vorfabrikation



reines Wasser



ist Leben

Unsere Fachleute, Ingenieur und Chemiker, freuen sich, Ihr Abwasserproblem zu lösen und stehen Ihnen zur Beratung unverbindlich zur Verfügung. In unserem eigenen Labor führen wir jede gewünschte Abwasseruntersuchung durch. Wir garantieren die Reinigungsleistung aller von uns gebauten Anlagen. Unser Wartungsservice sichert das dauernde Funktionieren Ihrer Anlage. Verlangen Sie unsern Besuch und das ausführliche Fabrikationsprogramm!

MECANA SA

Maschinenfabrik 8716 Schmerikon SG Telefon 055-575 61