

Objektyp: **Advertising**

Zeitschrift: **Schweizerische Bauzeitung**

Band (Jahr): **85 (1967)**

Heft 40

PDF erstellt am: **21.07.2024**

Nutzungsbedingungen

Die ETH-Bibliothek ist Anbieterin der digitalisierten Zeitschriften. Sie besitzt keine Urheberrechte an den Inhalten der Zeitschriften. Die Rechte liegen in der Regel bei den Herausgebern.

Die auf der Plattform e-periodica veröffentlichten Dokumente stehen für nicht-kommerzielle Zwecke in Lehre und Forschung sowie für die private Nutzung frei zur Verfügung. Einzelne Dateien oder Ausdrucke aus diesem Angebot können zusammen mit diesen Nutzungsbedingungen und den korrekten Herkunftsbezeichnungen weitergegeben werden.

Das Veröffentlichen von Bildern in Print- und Online-Publikationen ist nur mit vorheriger Genehmigung der Rechteinhaber erlaubt. Die systematische Speicherung von Teilen des elektronischen Angebots auf anderen Servern bedarf ebenfalls des schriftlichen Einverständnisses der Rechteinhaber.

Haftungsausschluss

Alle Angaben erfolgen ohne Gewähr für Vollständigkeit oder Richtigkeit. Es wird keine Haftung übernommen für Schäden durch die Verwendung von Informationen aus diesem Online-Angebot oder durch das Fehlen von Informationen. Dies gilt auch für Inhalte Dritter, die über dieses Angebot zugänglich sind.

Schweizerische Bauzeitung

Revue Polytechnique Suisse
Wochenschrift für
Architektur, Bauingenieur-
wesen und Maschinentechnik
Gegründet 1883
von Ing. August Waldner
Herausgegeben von der
Verlags-AG der akademischen
technischen Vereine, Zürich

40

85. Jahrgang Donnerstag, 5. Oktober 1967



Basel Bern Chur Lausanne Lugano Luzern Neuenburg St. Gallen Sion Solothurn Zürich

BERCHTOLD & Co.

HEIZUNG

THALWIL

WARMWASSER

LÜFTUNG

Telephon
051/92 05 01

Durisol

Baustoffe

mit hervorragenden Eigenschaften

Hohlblockmauersteine
Isolierplatten
Deckenhohlkörper
Kassettenhourdis

Durisol Villmergen AG 8953 Dietikon 051 88 69 81

Inhalt

Grünes Licht für den Bau des SIA-Hauses in Zürich. Von G. Risch	725*
Grundsätze und Methoden der modernen Stadtplanung. Von H. Aregger	727
Industrialisiertes Bauen und der Bauingenieur. Von W. Nussbaumer	731*
Eindrücke vom Deutschen Betontag 1967. Von G. Brux	735*

Mitteilungen

Die internationale Beleuchtungskommission. Qualitätsnormen für Vinyl-Asbest-Bodenplatten.	737
Kanadischer Verzicht auf die Erstellung schlüsselfertiger Kernkraftwerke. «Acoustics Abstracts»	738

Buchbesprechungen

An Historical Outline of Architectural Science, by H. J. Cowan. Verschlussarten beim Stahlwasserbau, von C. F. Kollbrunner und S. Milosavljevic. Betontechnische Berichte 1966, von K. Walz. Mechanik der festen Körper, von H. Parkus. Einführung in die Anwendung kontaktloser Schaltelemente, von H. Bühler	738
Neuerscheinungen	739

Wettbewerbe

Oberstufenschulhaus und evang. Kirchengemeindehaus Langnau a. A. Gemeindehaus in Wohlen.	739
--	-----

Mitteilungen aus dem SIA

FGBH, Fachgruppe der Ingenieure für Brückenbau und Hochbau. Aargauischer Ingenieur- und Architekten-Verein. Verlängerung der Subskription für SIA-Normen und Ordnungen. Fortbildungskurs über technische Thermodynamik.	739
---	-----

Ankündigungen

Probleme der Umweltgestaltung.	739
Kunstgewerbemuseum Zürich. Nordostschweiz. Verband für Schifffahrt Rhein-Bodensee. Kolloquium über Orts-, Regional- und Landesplanung an der ETH. Fortbildungskurs über technische Thermodynamik, ETH, Zürich. 7th International Conference on the Properties of Steam, Tokyo 1968. Aktuelle Probleme der Abwasserreinigung und Kehrlichtbeseitigung. Vortragskalender.	740

Verlag und Redaktion

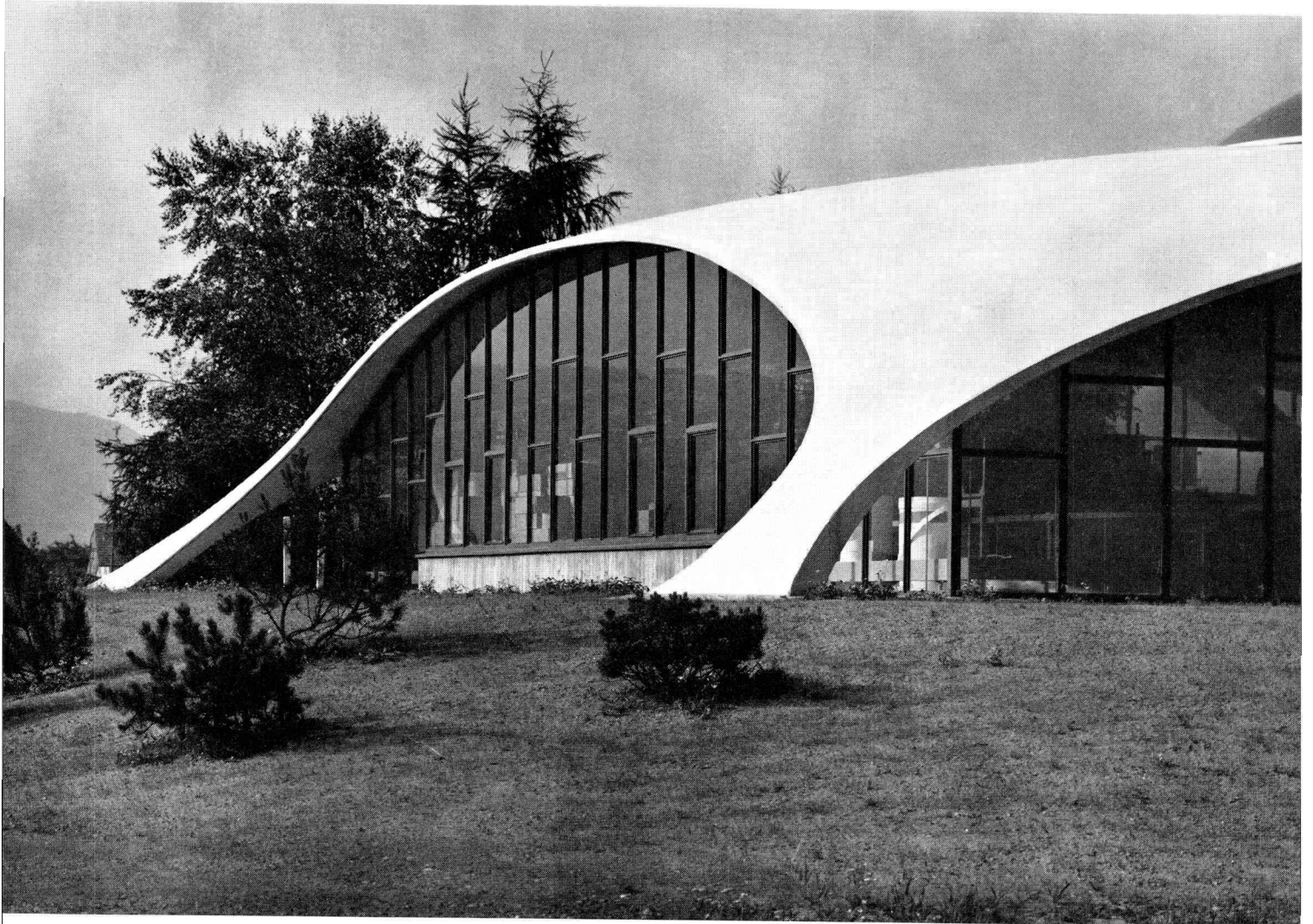
Zürich-Giesshübel, Staffelstrasse 12
Briefpostadresse: 8021 Zürich, Postfach
Tel. (051) 23 45 07/08, Postcheck 80 - 6110

Anzeigenverwaltung

Mosse-Annoncen AG
8001 Zürich, Limmatquai 94
Briefpostadresse: 8023 Zürich, Postfach
Tel. (051) 47 34 00, Postcheck 80 - 1027

Druck: Offset+Buchdruck AG, Zürich

Kilcher



NEUZEITLICH BAUEN:

Kilcher-Gleitlager
Kilcher-Deformationslager
Kilcher-Dachbeläge

F. KILCHER, BAUISOLATIONEN AG, 4565 RECHERSWIL, TELEFON 065 / 4 56 45

DOW HEUTE IN EUROPA

DOW ist einer der grössten Chemie-Konzerne der Welt. Mit weitgespanntem Programm: Entwicklung, Herstellung und Verkauf von Kunststoffen, Chemikalien, Metallen, Bio-Produkten, Verpackungsmaterial und Verbrauchsgütern in allen Teilen der Welt. DOW verkauft in Europa. Und DOW produziert in Europa. DOW hat eigene Fabriken in England. In Italien. In Holland. In Griechenland. In Deutschland. Der Hauptsitz von DOW Europa befindet sich in Zürich.

DECKEN SIE SICH EIN MIT



Roofmate

Es gibt kein leistungsfähigeres Isoliermaterial. Und es hilft Ihnen Kosten zu sparen.

Roofmate* Flachdach-Isoliermaterial ist bahnbrechend. Es unterscheidet sich von anderen aufgeschäumten Polystyrolen, denn es ist extrudiert. Das bietet Ihnen zum ersten Male eine Dachisolierung, die wirklich dauerhaft ist. In den USA und in der Schweiz wird Roofmate seit Jahren erfolgreich angewendet.

Weil Roofmate eine besondere Struktur geschlossener Zellen hat, bleibt es immer trocken. Deshalb kann es nicht verrotten, schrumpfen oder quellen. Es ist immun gegen Schwammbefall.

Weil Roofmate so widerstandsfähig ist, sparen Sie Erhebliches an Dachbaukosten. Bitumenverarbeitetes Material kann direkt auf seine glatte Oberfläche gelegt werden. Unebenheiten in der Dachkonstruktion deckt es sicher

ab. Ohne zusätzliches Füllmaterial. Weil es leicht ist und mühelos geschnitten und gesägt werden kann, können auch erhebliche Arbeitskosten eingespart werden. Roofmate ist schwer entflammbar. Es reizt die Haut nicht. Und ist blau eingefärbt.

Für Wände und Böden gibt es kein leistungsfähigeres Isoliermaterial als Styrofoam*. Es hilft Ihnen Kosten zu sparen und hat die gleichen vorteilhaften Eigenschaften wie Roofmate.



Die Oberfläche hält was aus



Feuchtigkeit wird abgewiesen



Leicht zu schneiden

Noch heute – an Dow



* Warenzeichen – The Dow Chemical Company

An: Dow Chemical Europe S.A., Lavaterstr. 93, 8027 Zürich
Senden Sie mir vollständige Unterlagen von Styrofoam und/oder Roofmate

Name:

Position:

Firma:

Adresse:

Die billigste Offerte...

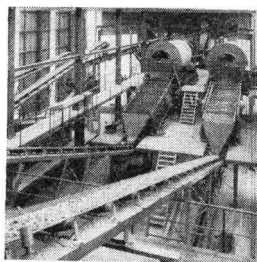
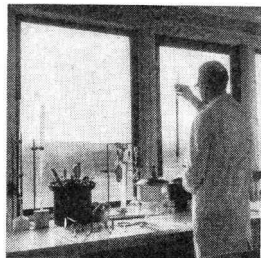


UMLEITUNG

◆◆◆

Auch bei Kies, Sand und Splitt ist die Qualitätsfrage von nicht unerheblicher Bedeutung; das gut aufbereitete Material bringt eine fühlbare Reduktion des Arbeitsaufwandes und bewahrt vor frühzeitigen Schäden und unangenehmen Garantiarbeiten.

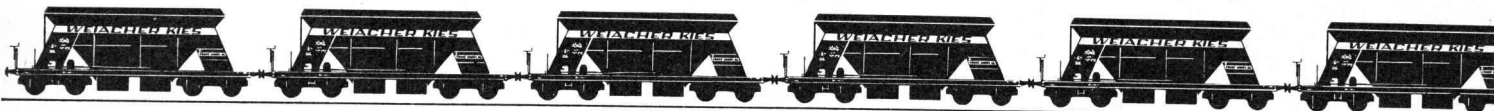
Weicher Kies ist ein hochwertiger Moränekies, frostsicher, leicht verarbeitbar und ergibt beste Resultate.



In einem modernen Werk nach individuellen Wünschen aufbereitet, sauber gewaschen, von höchster granulometrischer Reinheit, und deshalb leicht verarbeitbar – das ist Weicher Kies, der hilft, Arbeitsstunden einzusparen und vorzeitige Wertungsschäden zu verhüten.

Per Bahn bringen wir ihn, – mit wenigen Ausnahmen – in der ganzen Schweiz, wohin Sie wünschen.

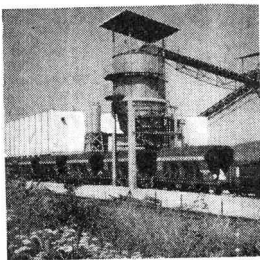
Weicher Kies AG, 8433 Weiach, Tel. 051 94 26 00



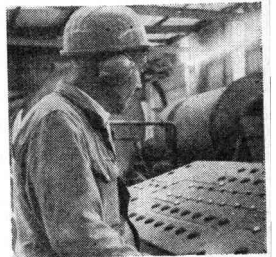
...und am Ende kommt es eben doch teurer!

Die billigste Offerte lockt, das einfachere Material tut's meistens auch. Allein im Laufe der Jahre sieht plötzlich manches anders aus. **Da werden ehemals «günstige» Bauten zum ewigen Quell unerquicklicher Investitionsprobleme, zum Fass ohne Boden.** Allein für Strassenreparaturen verausgaben Kantone, Gemeinden und Private jährlich unbudgetierte Millionenbeträge – in ihrer Höhe im voraus unberechenbare Summen, die bei Verwendung hochwertiger Baustoffe auf einen Bruchteil reduziert werden könnten. Am Ende kommt es eben doch teurer...

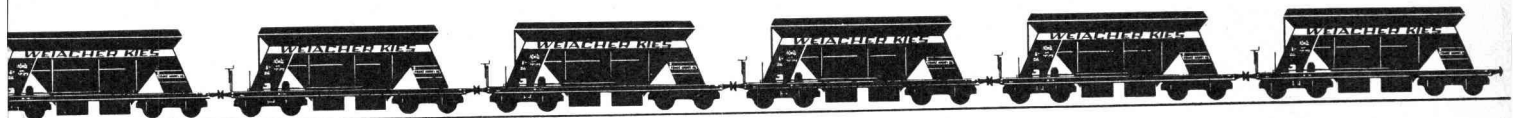
Ihre Frage des Umschlags sind wir mit praktischsten Lösungen rasch bei der Hand. Auch darüber haben wir reiche Erfahrung. Wie oft erweist sich das Bessere erst hinterher auch als das Billigere – für den Unternehmer so gut wie für den Bauherrn, der in langen unterhaltsfreien Jahren profitiert.



Verlangen Sie unverbindlich unsere detaillierte Dokumentation, unverbindliche Beratung durch unsere Fachleute und bei Bedarf unser Angebot. Sehen Sie sich unser Werk oder unsere Umschlagplätze an, treten Sie mit uns in Verbindung – wir informieren und beraten Sie gerne und unverbindlich.



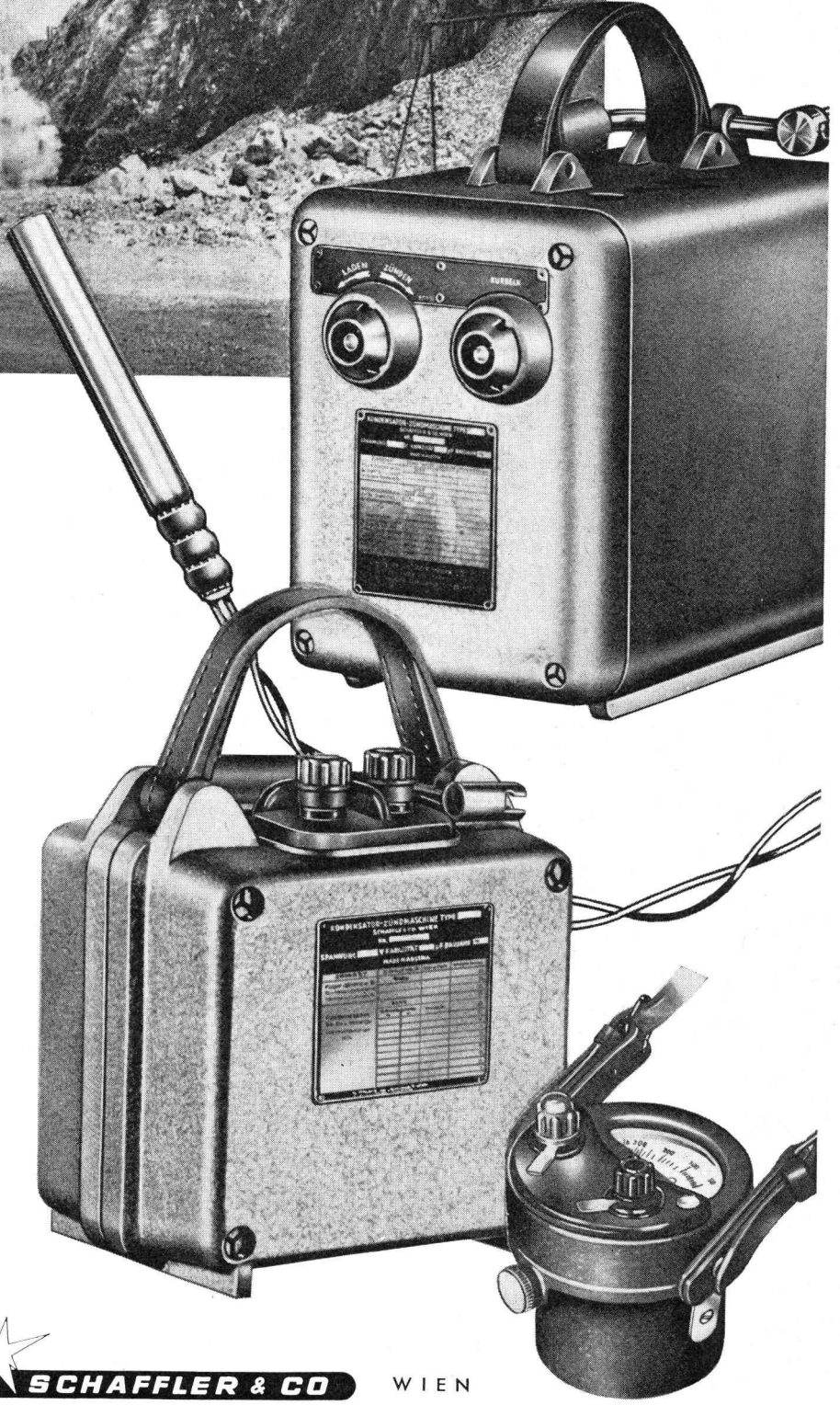
WEIACHER KIES AG Weiacher Kies für schönen Sicht- und Waschbeton





BEWÄHRT

in der Gruben-
praxis, im
Tunnel- und
Stollenbau
der Welt



Hochunempfindliche
POLEX-Zünder

Zünder
für jeden Anwendungszweck

**Kondensator-
Zündmaschinen**
für alle Bedarfssfälle

**Ohmmeter
und
Prüfgeräte**

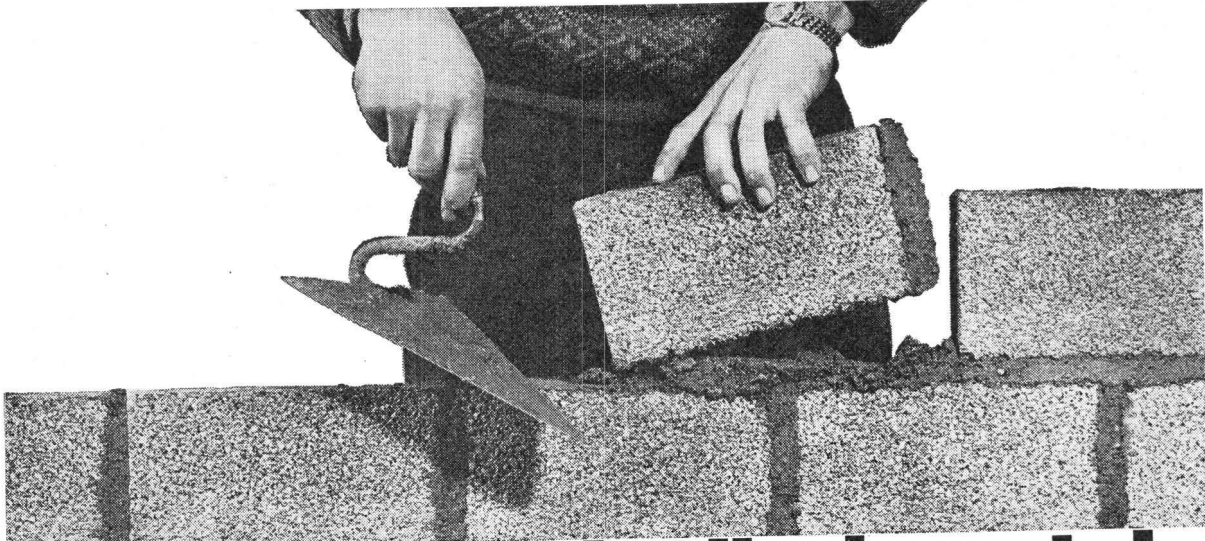


ZURIMEX AG

ZUG/SCHWEIZ, ALPENSTRASSE 16
Tel. 042 43822/23
FS 58 394

VERTRETUNG DER Fa.  **SCHAFFLER & CO** WIEN

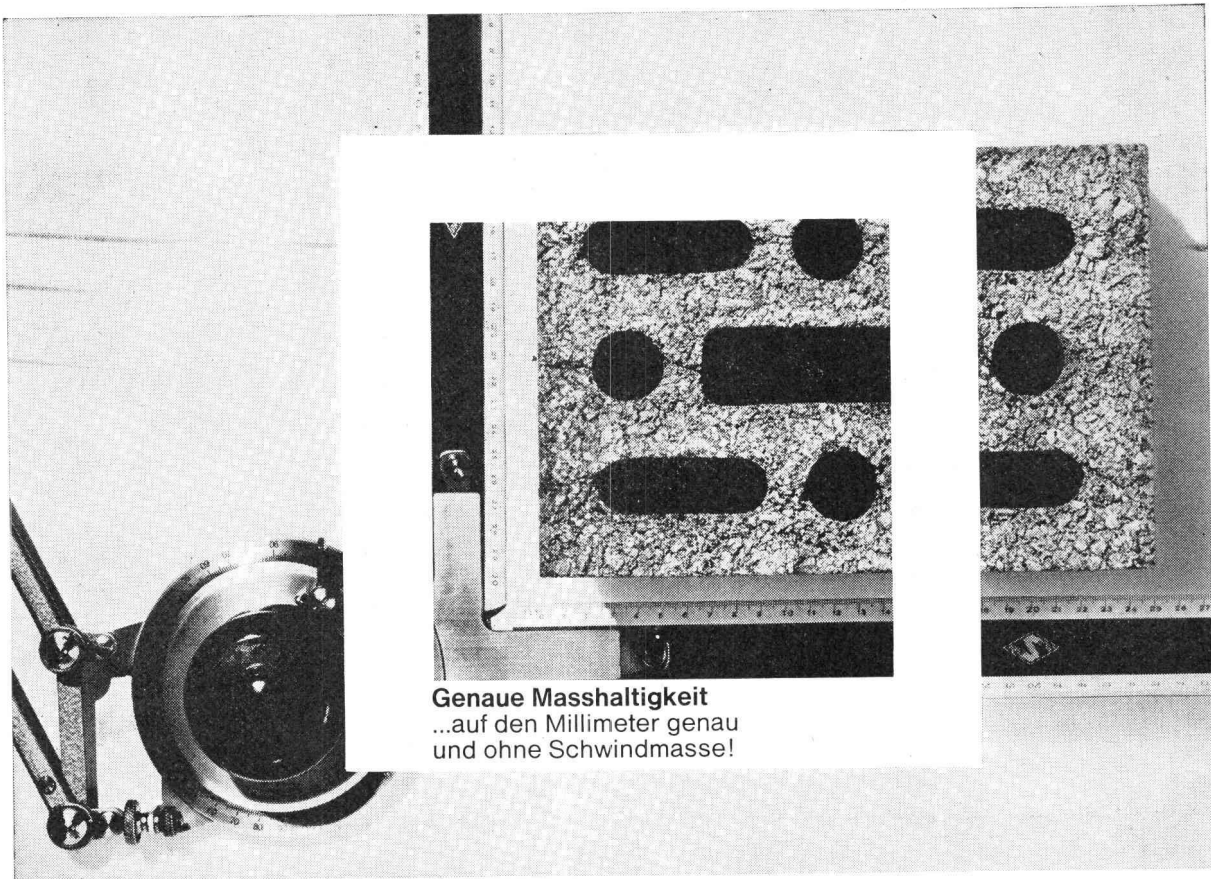
REPARATUR-SERVICE FIRMA LOUIS DELAZZER · ST. MORITZ (GR)



Hürlimann

Isolierbaustein

aus gebranntem Tonmergel vom Urmiberg



Genau Masshaltigkeit
...auf den Millimeter genau
und ohne Schwindmasse!

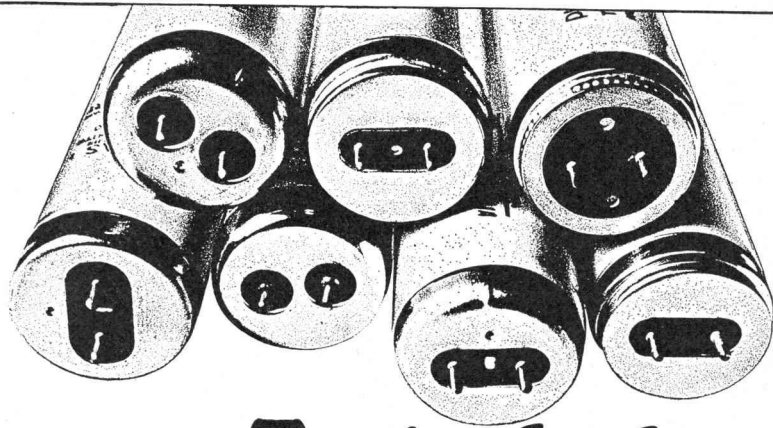


Die Vorteile liegen klar auf der Hand!

8

1. Das beste Rohmaterial: Tonmergel
2. Gute Isolation
3. Verschiedene Steinmasse
4. Geringer Mörtelverbrauch
5. Leicht zu bearbeiten
6. Lieferung auf den Tag genau
7. Normale Steindruckfestigkeit
8. **Genau Masshaltigkeit**
9. Keine Ausblühungen
10. Idealer Träger für jeden Verputz
11. Bauen Sie «billiger» — mit bester Qualität
12. Bewährt und gefragt

K. Hürlimann Söhne AG, Brunnen, Tel. 043/9 10 46



Toutes les bonnes marques de lampes (Osram, General Electric, Philips, Claude, Atlas, Sylvania Mazda,) construisent des lampes Rapidstart.

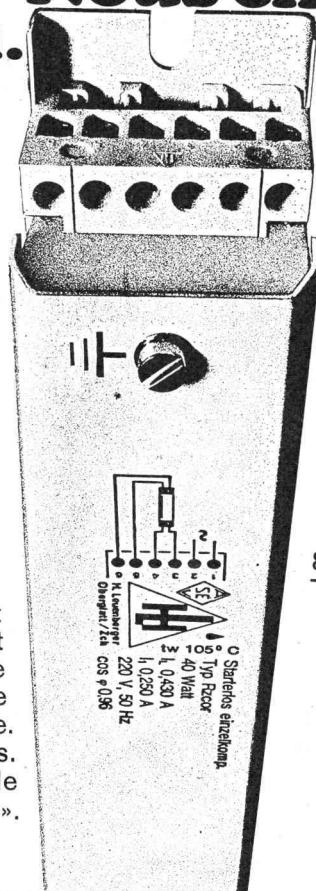
la raison. Nous en fournissons

Nous ne connaissons aucune bonne marque de lampes qui ne produise entre autres des lampes Rapidstart (c-à-d. des lampes pour ballasts Rapidstart). Nous connaissons même des marques de lampes qui ne produisent plus que des lampes Rapidstart.

La raison?

Les ballasts Rapidstart sont construits selon le principe le plus moderne en usage dans ce domaine. Leur supériorité tient de ce qui leur manque: ils n'ont aucune pièce mobile, pas de «starter». Or, là où il n'y a pas de mouvement — il n'y a pas d'usure.

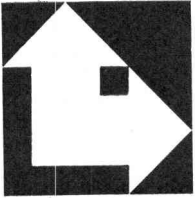
Donc pas de réparations. Nous les fabriquons sous le nom de «Rapidstart Leuenberger».



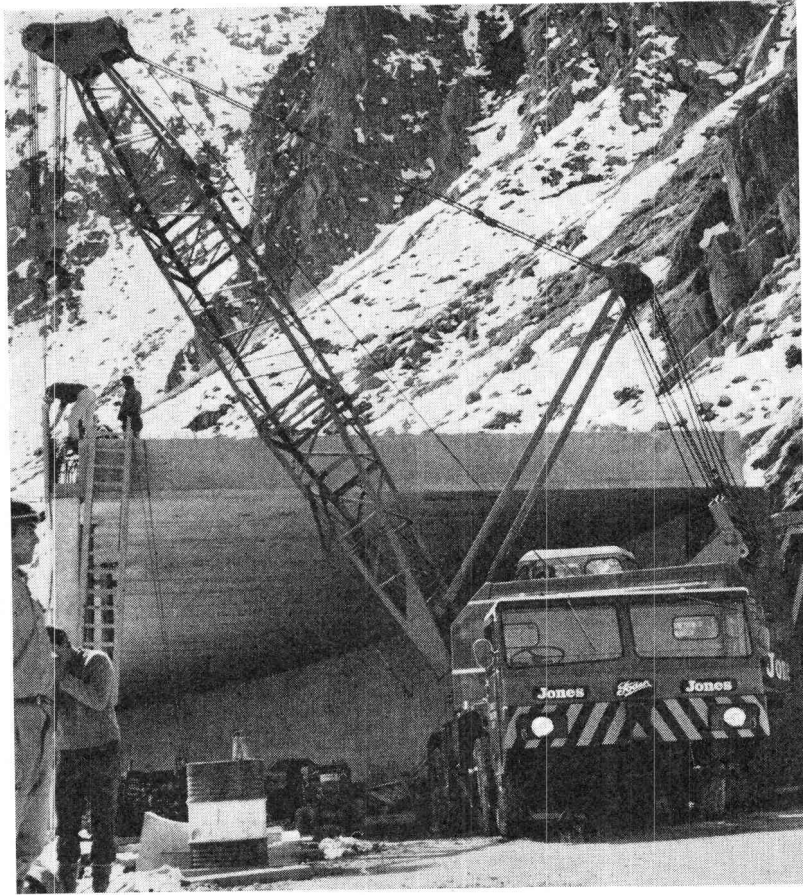
LE RAPIDSTART LEUENBERGER — une fois monté, plus besoin d'y penser

Leuenberger

H. Leuenberger
Fabrique d'appareils électriques
8154 Oberglatt-Zurich
Tél. 051 94 53 33, Télex 53 352



JONES Mobil- und Automobilkrane

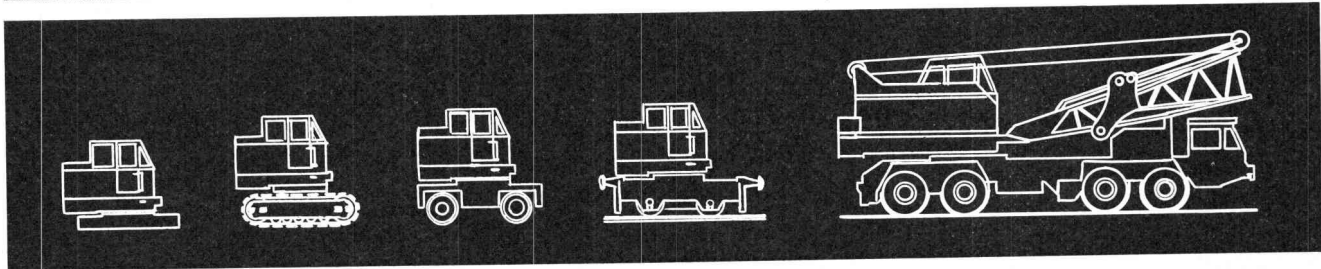


JONES-KRANE sind seit Jahrzehnten weltberühmt für überragende Robustheit und Zuverlässigkeit

lieferbar auf Mobil-, Raupen- oder Lastwagenchassis

Tragkräften von 5 – 40 Tonnen

JONES bietet das umfassendste dieselmechanische Kranprogramm



Unsere Materialfluss-Ingenieure beraten Sie unverbindlich im Sinne des

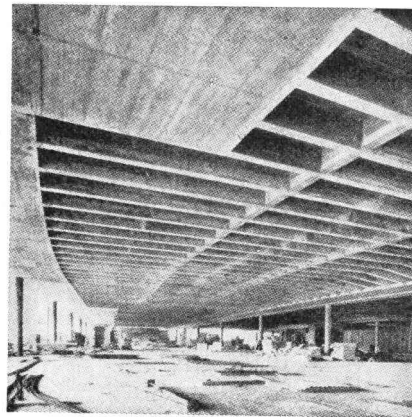
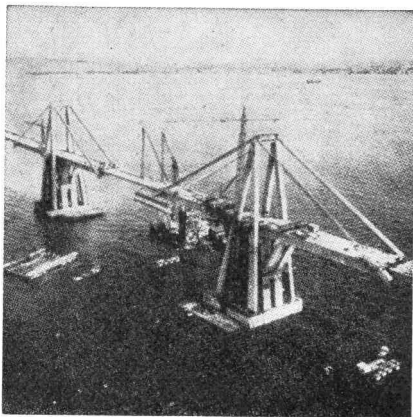
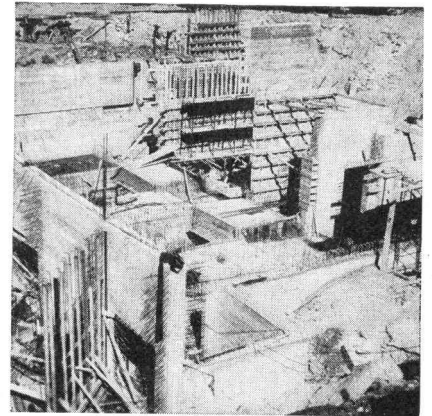
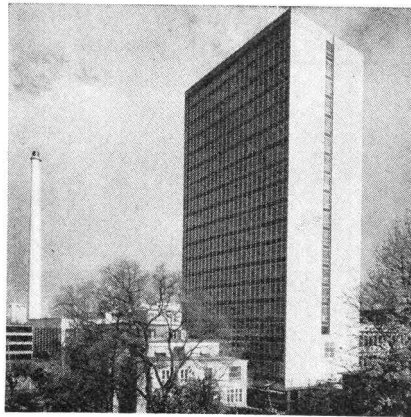
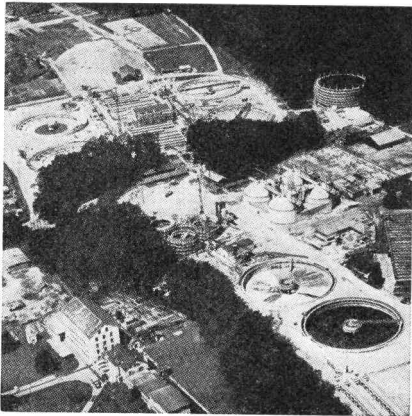
«integrierten Materialflusses»

Wir befassen uns mit allen Belangen moderner Förder- und Lagertechnik und freuen uns, Ihre Probleme zu den unseren zu machen.
Rufen Sie uns!

transima

TRANSIMA Gesellschaft für Transport- und Industriemaschinen, 8049 Zürich
Tobeleggweg 15 Tel. 051 56 84 47

Sicherheit mit Tricosal



Kläranlage Werdhölzli Zürich. Belüftungsbecken und Nachklärbecken 2 und 4 mit TRICOSAL BV.

Hochhaus Hoffmann-La Roche, Basel.

Grundwasserwanne Kraftwerk-Zentrale Personico mit TRICOSAL normal flüssig.

Maracaibo-Brücke Venezuela mit 141 000 kg TRICOSAL VZ.

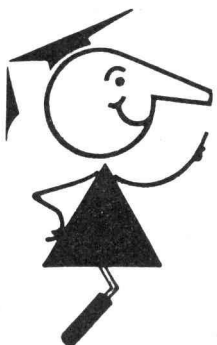
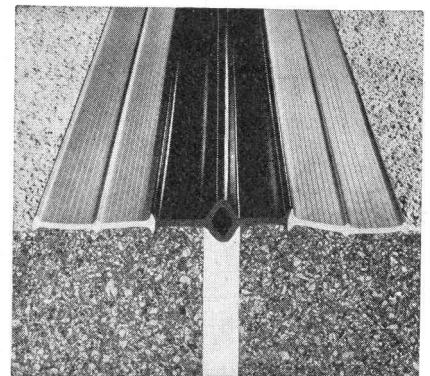
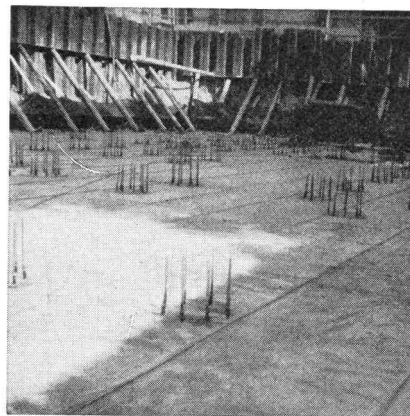
Parkterrasse «Grosse Schanze», Bern. Vorspannkabel-Auspressungen mit TRICOSAL 181.

Grundwasserwannen und Tunnel-Isolationen mit PVC-Folien.

Fugenband mit harten Einbauzonen und hochelastischem Mittelstück (patentiert).

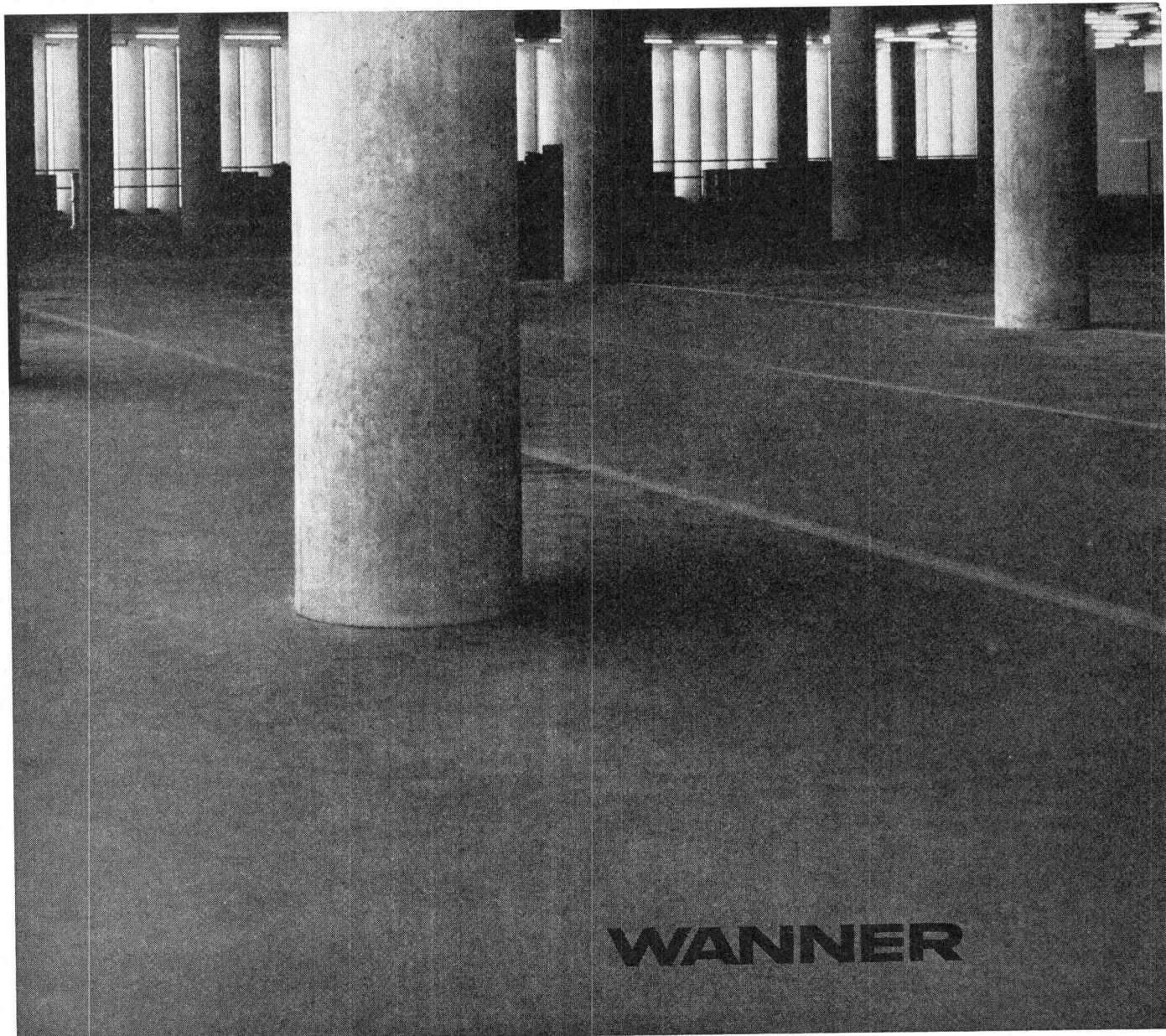
Profitieren Sie von unseren reichen internationalen Erfahrungen.

Wir beraten Sie gern und unverbindlich.



seit 1923 **Tricosal**®
BAU-CHEMIE AG BASEL (061) 23 00 16

Zement-Schnellbinde- und Dichtungsmittel, Plastifizierer, Verzögerer, Beton-Reinigungsmittel, Gipsverzögerer, Fugenbänder, Spritzbeton, Injektionen, Abdichtungen, Kunststoffe, Frostschutzmittel
 Isolationen aus PVC-Folien 1—2 mm für Grundwasserwannen, Tunnels, Flachdächer usw.



Trampeln erwünscht, so paradox es tönt.

So wahr es ist: Trampeln tut dem Flinkote-Industrieboden gut. Maximalbelastungen, sei's durch Hubstapler oder eisenbereifte Transportwagen — tun ihm gut. Die zäh-elastische Flinkote-Masse wird nur noch mehr verdichtet und dadurch noch widerstandsfähiger.

Konsequenterweise ist Flinkote nicht nur keinem Verschleiss unterworfen, sondern wird eher noch stärker, je älter er ist. Flinkote ist schalldämpfend, staubfrei und äusserst leicht zu unterhalten.

Seit mehr als 30 Jahren bewährt sich Flinkote in Lager- und Fabrikationsräumen, Güterschuppen und Industriebauten, Verladeräumen und Rampen.

**Wann immer Industriebodenprobleme auftauchen:
Wanner hilft sie lösen.**

Wanner AG Horgen
Isolierwerke und Korksteinfabrik
Telefon 051 / 82 27 41



GAUGER

**Die neuen Gauger-Werke
beim Bahnhof Zürich-Affoltern**

● In diesen Hallen wird vorfabriziert. In Stahl. Vorfabrizierte Stahlkonstruktionen sind auch in kleinen Serien wirtschaftlich. Komplizierte und teure Schalungen sind nicht erforderlich. Aber eine moderne, rationell eingerichtete Werkstätte. Wie unsere Anlage in Zürich-Affoltern.

● Stahlkonstruktionen sind anpassungsfähig. Das ist im Industriebau (und für Geschäftshäuser) viel Geld wert. Wenn Sie sich zum Beispiel entschliessen sollten, Ihren alten 5-Tonnen-Kran durch einen neuen 20-Tonner zu ersetzen. Oder wenn das neue Layout Ihrer Produktionsanlage das Entfernen einer unbequemen Stütze erfordern sollte. Da vollbringen unsere Monteure mit Schneidbrenner und Schweißapparat wahre Wunder.

● Stop! Wir werden zu lang.

● Dürfen wir Ihnen anlässlich einer unverbindlichen Besprechung mehr über unser Spezialgebiet berichten?

● Über die Vorteile unserer Sandstrahlanlage, über moderne Schutzanstriche, über schlüsselfertig erstellte Bauten, über Fenster, Tore und Kranklappen (alles bekannte Gauger-Spezialitäten) und über die unglaublich tiefen Preise rationell erstellter Stahlkonstruktionen.

GAUGER

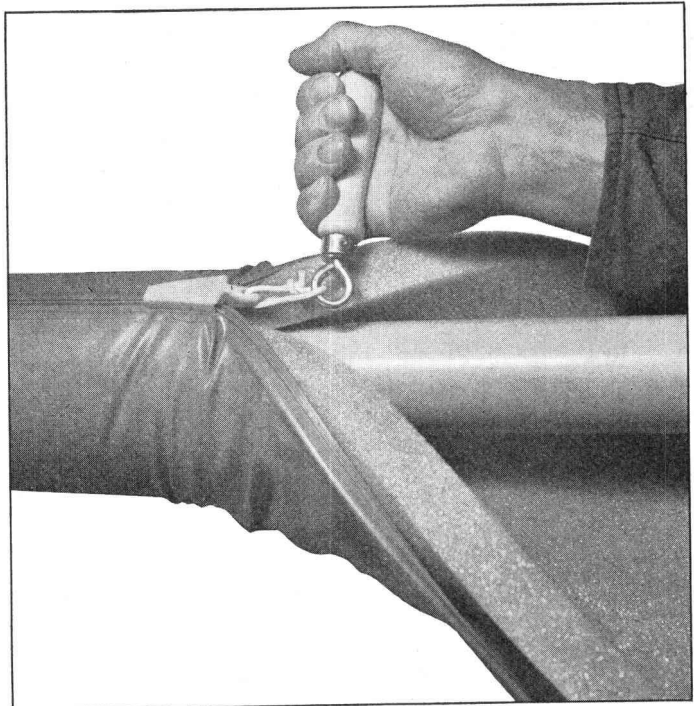
● Wir freuen uns auf Ihren Anruf.

GAUGER & CO. AG,
Niklausstrasse 11,
8035 Zürich
Telefon 051 2617 55

eine dreimillionenmeterlange Rohrleitung haben wir mit **Isomat*** nicht isoliert...

(z.B. von hier zum Roten Meer)

... aber soviel Isomat ist in den letzten 10 Jahren montiert worden und hat sich so gut bewährt, dass wir mit gutem Gewissen auch die nächsten Millionen dieser ersten schweizerischen Kunststoff-Rohrisolierung empfehlen können!



* Isomat, die moderne Rohrisolierung mit Gleitverschluss, bestehend aus temperaturbeständigem Schaumstoff und PVC-Mantel

Zum Isolieren von Heizungs- und Sanitärleitungen:

- Isomat ... hoher Isolierwert
- Isomat ... geprüft und bewährt
- Isomat ... rasch montiert
- Isomat ... saubere Verarbeitung
- Isomat ... robust und elastisch
- Isomat ... kein Farbanstrich
- Isomat ... kein Unterhalt
- Isomat ... präsentiert vorzüglich
- Isomat ... isoliert wirtschaftlich

Schneider+Co

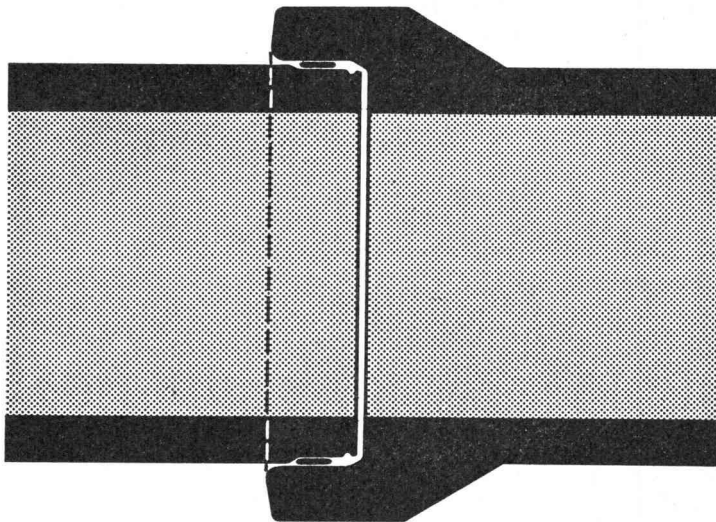
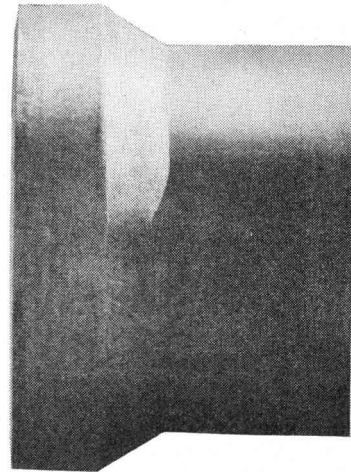
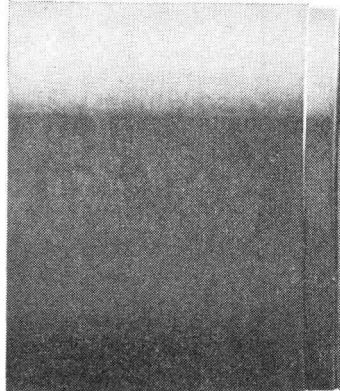
Schneider+Co. AG
Isolierungen und Industriebedarf
8401 Winterthur, Scheideggstrasse 2
Telefon 052 291321

Bitte vergleichen Sie !

Bangerter Lyss

A. Bangerter & Cie AG
Zementwaren und Baustein-
werke
3250 Lyss
Tel. 032 84 31 31

Die entscheidenden Vorzüge
des Bangerter-Schleuderbe-
tonrohres mit
Rollringdichtung...



Zusammengezogene Rohr-
muffe mit Rollring, Darstellung
in natürlichen Proportionen.

Verlangen Sie
unsere Dokumentation

- ...Eigens für die Rollringdichtung entwickelte Muffenformen.
- ...Muffenflächen von glatter Beschaffenheit und hoher Massgenauigkeit.
- ...Sicherer Sitz des Dichtungsringes vor dem Verbinden der Rohre in besonderer Nut auf dem Spitzstück.
- ...Einwandfreies Zusammenziehen der Rohre durch regelmässiges Einrollen des Dichtungsringes.
- ...In zahlreichen Abnahmeversuchen bewährte Dichtigkeit der Rohrverbindung und somit der ganzen Rohrleitung.

**Rohrdurchmesser 50 bis
150 cm, Baulängen
2,50 m und 4,70 m,
armiert und unarmiert.**



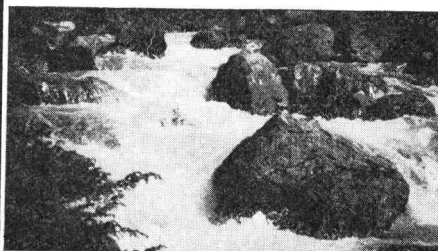
**mechanisch-
biologische
Abwasser-
Reinigung**

**mit Tauchtropfkörpern
für
6-10000 Einwohner**

- über 90% Reinigungseffekt
- stark schwankend belastbar
- anspruchlos in der Wartung
- niedrigster Energiebedarf
- absolut frostunempfindlich
- preisgünstig durch Vorfabrikation



reines Wasser



ist Leben

Unsere Fachleute, Ingenieur und Chemiker, freuen sich, Ihr Abwasserproblem zu lösen und stehen Ihnen zur Beratung unverbindlich zur Verfügung.
In unserem eigenen Labor führen wir jede gewünschte Abwasseruntersuchung durch.
Wir garantieren die Reinigungsleistung aller von uns gebauten Anlagen.
Unser Wartungsservice sichert das dauernde Funktionieren Ihrer Anlage.
Verlangen Sie unsern Besuch und das ausführliche Fabrikationsprogramm!

MECANA SA

Maschinenfabrik 8716 Scherikon SG Telefon 055-575 61

Die wirtschaftliche Kraftinstallation beginnt beim **BD**-System



63/10

Mit dem BD-System installieren heißt:

- Planungsarbeit sparen.
- Ein System verwenden, das sich schnell und ohne Spezialarbeiten montieren läßt.
- Unbegrenzte Freizügigkeit bei der Aufstellung von Maschinen und Apparaten haben.
- Jeder betrieblichen Umstellung gewachsen sein.
- Bei Bedarf sofort Lichtbänder montieren können.

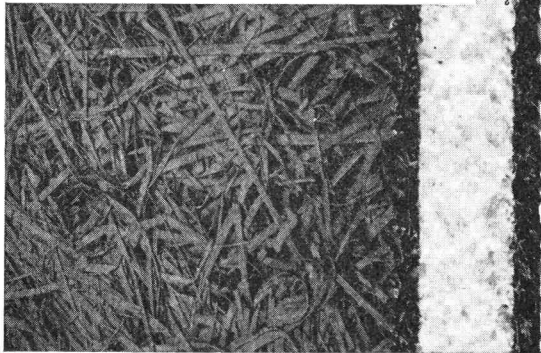
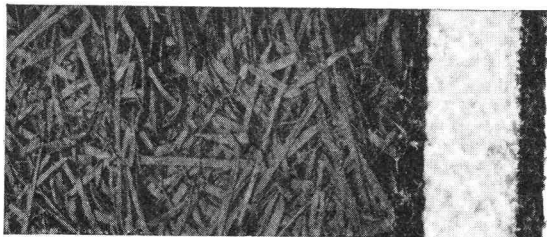


KLÖCKNER-MOELLER

BD-System, die moderne elektrische Kraftinstallation für Fertigungs- und Reparaturbetriebe, Forschungslaboratorien, Büros und Schulen, bis 400 A, 500 V ~

Wenden Sie sich bitte an eines unserer Technischen Aussenbüros:
Bern Cäcilienstrasse 21
Tel. 031 / 45 34 15
Lausanne Trabadan 51
Tel. 021 / 28 51 28
Schwerzenbach/Zielackerstrasse
Zürich Tel. 051 / 85 44 11 / 13

Vollwärmeschutz mit SCHICHTEX spart Heizkosten

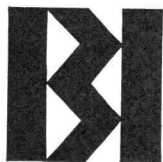


SCHICHTEX

HARTSCHAUM-SCHICHTPLATTE

in den Stärken 15, 25, 35, 50 und 75 mm
zweischichtig und dreischichtig lieferbar

**wasserfest
frostbeständig
abscherfest**



Bau+Industriebedarf AG

4002 Basel, Lange Gasse 13, Tel. 061 35 20 65

20 Jahre Erfahrung in der Herstellung und Verwendung
von

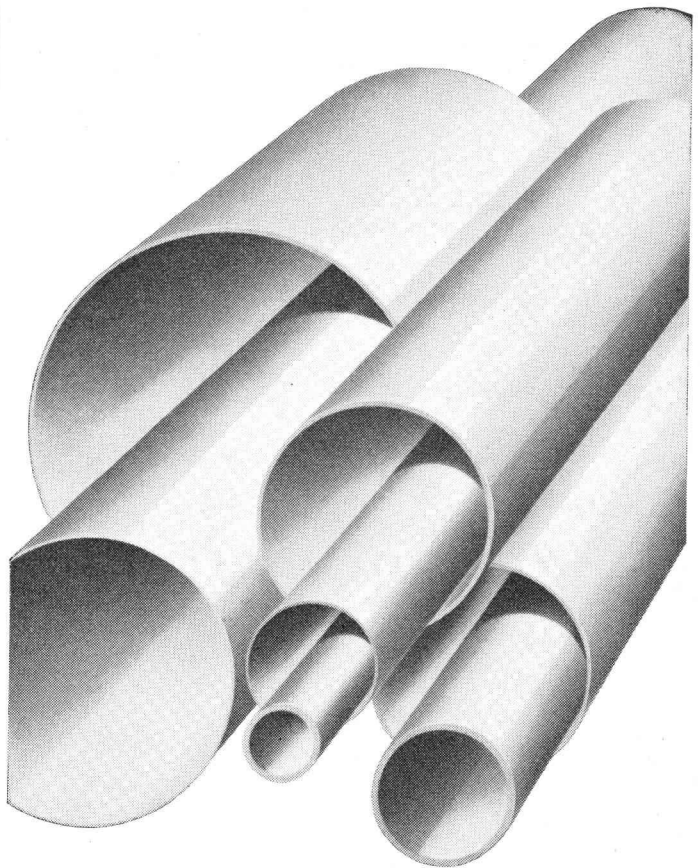
SOMO-Kunststoffrohren

für

**Kanalisationen
Kabelschutzleitungen
Ventilationen
Wasserleitungen
Brückenentwässerungen
Drainage im Strassenbau**

somo

Sté pour les métaux ouvrés
et les plastiques
7-11, rue des Caroubiers
1211 Genève 24
Tél. (022) 42 33 33



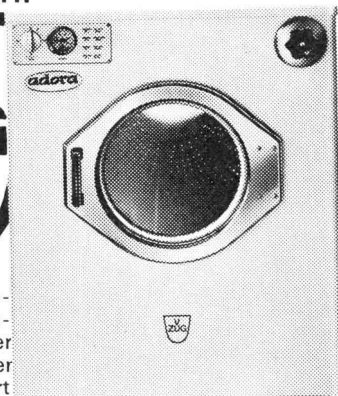
PLASTIC

365 Sonnentage... durch automatisches Trocknen

So ist es tatsächlich, wenn man sich die Technik zunutze macht. Wie unangenehm schlechtes Wetter am Washtag ist, darüber weiss jede Frau ein Liedlein zu singen.

Wozu aber diese Sorgen, wenn man weiss, dass ein Wäschetrockner schnellstens Abhilfe schafft? Denn Wind und Sonne sind in ihm vereinigt. Also: keine Wettersorgen, keine kalten Hände und kein ungewisses Warten mehr. Wäscheseile, baumelnde Wäschestücke, Bücken und Schwerarbeit gehören der Vergangenheit an. Der Washtag wird zum ungetrübten Vergnügen.

**Wäschetrockner Adora
ein Qualitätsprodukt
der Verzinkerei Zug AG**



Schonende Behandlung des Wäschegutes. Dank reversierender Trommel hervorragender Trocknungseffekt innert kürzester Zeit.

Sparsam im Stromverbrauch. Einfachste Bedienung. Timer und Thermostat erlauben das Trocknen nach Wunsch: schrankfertig oder bügel-feucht. Eingebaute Ozonlampe verleiht der Wäsche den Duft der Sonnenfrische. Hervorragendes Material garantiert lange Lebensdauer.

Coupon

99
Verlangen Sie den detaillierten Prospekt Wäschetrockner Adora bei der Verzinkerei Zug AG, Zug, Telefon 042 44242

Name

Ort

Strasse

Aluminiumfenster teuer ?

Unsere Antwort und unser Angebot:

Preis Alufenster = Preis Holzfenster

Wir garantieren nicht nur für termingerechte Lieferung, sondern auch dafür, dass unsere Erzeugnisse den höchsten Qualitätsansprüchen genügen.

Isolationsfenster sowie Türen aller Systeme

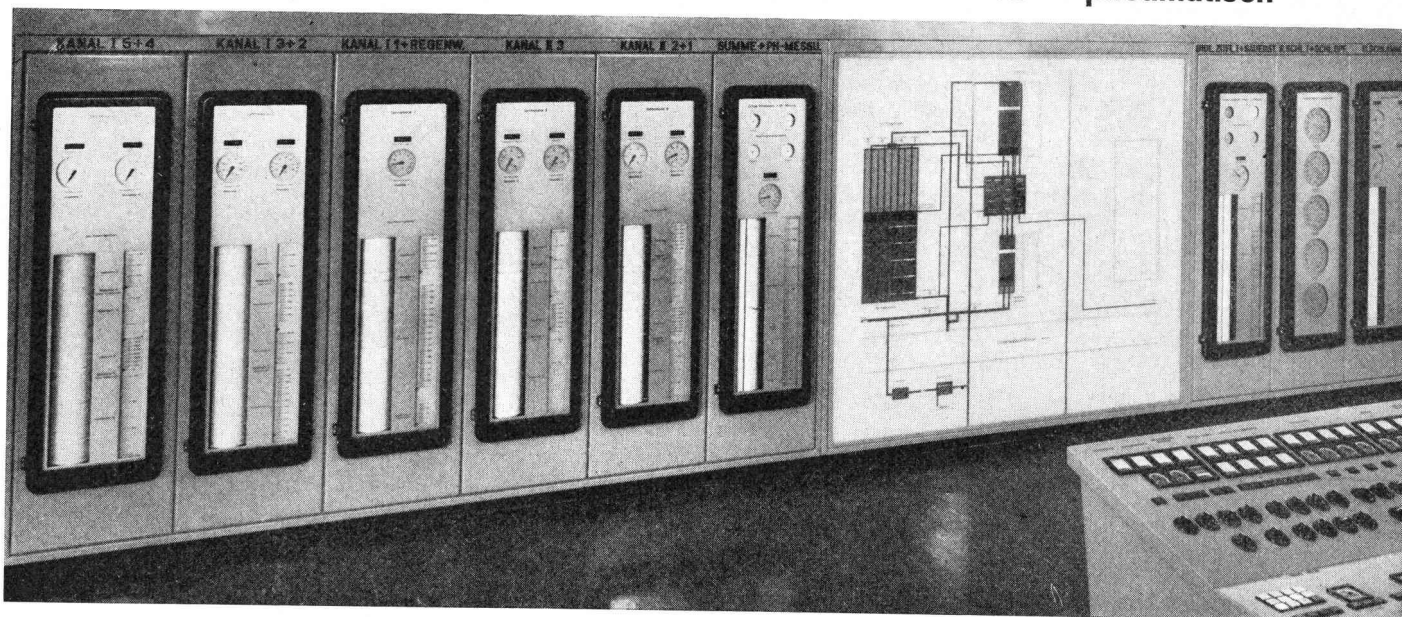
Alupräzision E. Abele

Tel. 071 / 51 44 41

9103 Schwellbrunn

ZÜLLIG

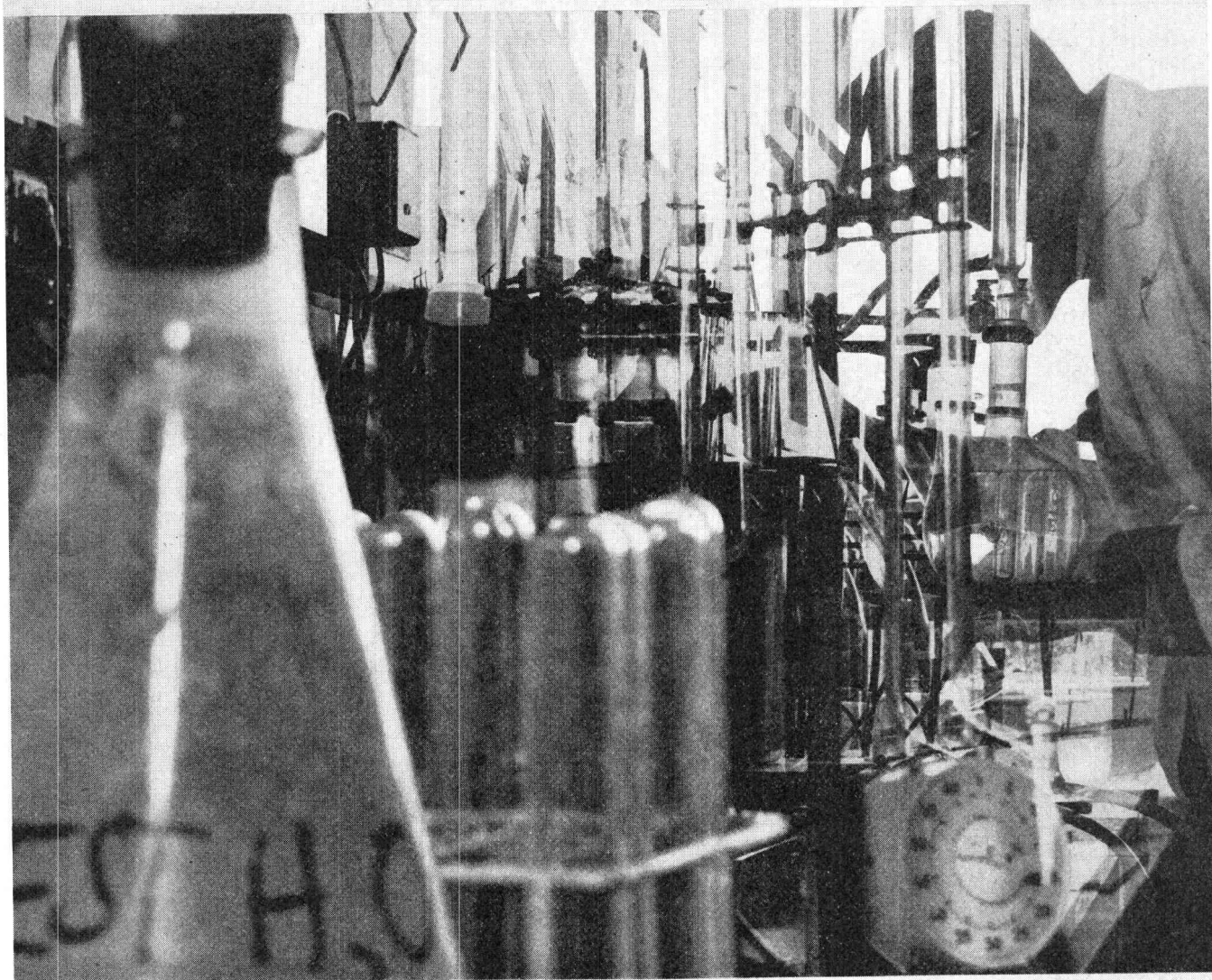
misst und steuert Wasser elektromechanisch – elektronisch – pneumatisch



Kläranlage Limmattal (Projekt und Bauleitung Ingenieurbüro Ed. Holinger, Zürich)
Züllig-Apparate messen und registrieren die Zuflüsse von 7 Gemeinden sowie die ARA-internen Wasser- und Schlamm-Mengen

ZÜLLIG, Rheineck SG, Apparatebau für die Wasserwirtschaft

Kunststoffplattenwerk
Argolite



ARGOLITE AG
Kunststoffplattenwerk
Willisau LU
Tel. 045/6 19 12



Wir testen unsere ARGOLITE-Platten laufend. Weil wir sicher sein wollen. Aber das ist unsere Sache.

Wir kontrollieren unsere ARGOLITE-Platten fortwährend. Weil wir nur einwandfreie Ware verkaufen wollen. Und das ist Ihre Sache.

Wir meinen: es liegt doch sicher in Ihrem Interesse, für Ihr Geld das Bestmögliche zu erhalten. Unsere Sache ist es, Qualität herzustellen; Ihre Sache, Qualitätsarbeit zu erkennen. Eben, zum Beispiel die ARGOLITE.

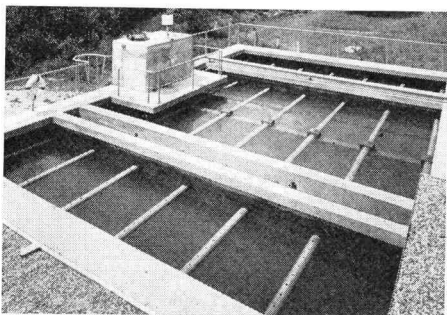
Verlangen Sie die Gratis-Musterkollektion

Degrémont S.A.

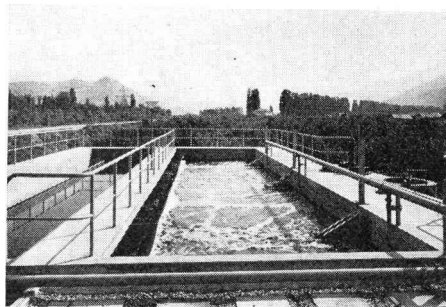


Reinigung der städtischen und industriellen Abwässer. Lieferung kompletter Anlagen. In Zusammenarbeit mit den Ingenieurbüros.

Für jede Anfrage stehen wir gerne jederzeit unverbindlich zur Verfügung.



Absetz- und Flockungsbecken
«Pulsator» Alu-Suisse, Steg



ARA Aproz
Totale Oxydation

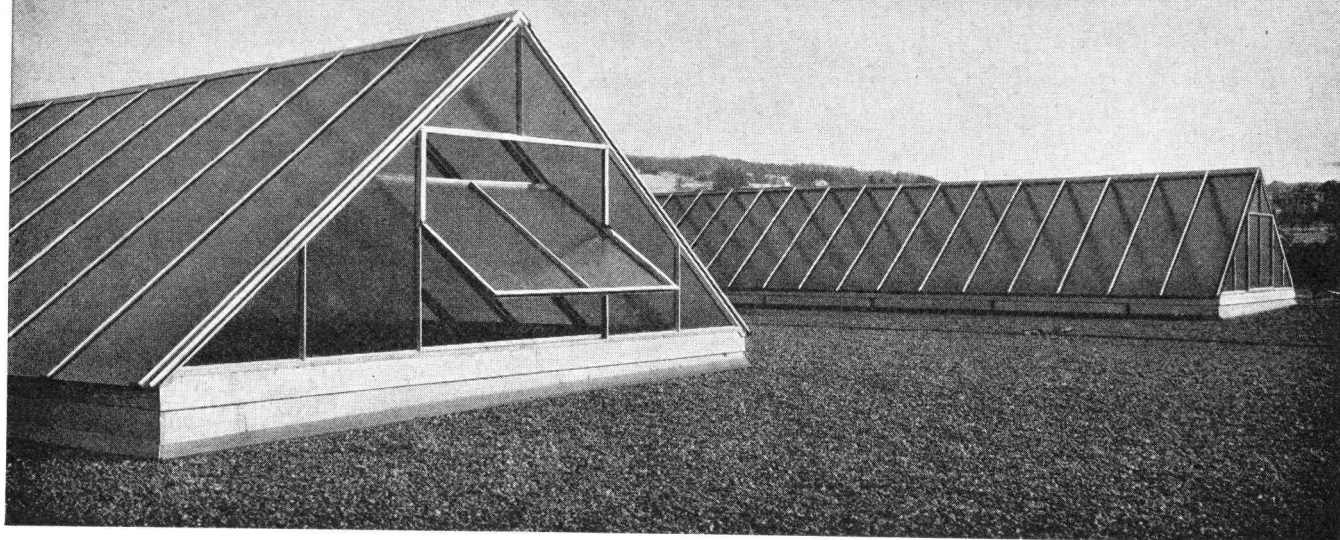
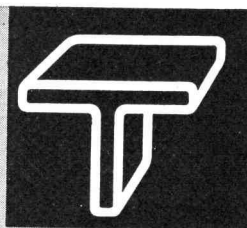
Degrémont S.A.

Zahlreiche Referenzen in der Schweiz und im Ausland

33, rue de Lausanne, 1800 Vevey, Tel. 021 / 51 89 11
Traitement des eaux

Kittlose Verglasungen

Gebr. Tuchs Schmid AG Frauenfeld



Begriff für hohe Qualität
dank modernster Fabrikationsmethoden

Favre

Stüssi-roll-Schleuderbetonröhren

Favre & Cie. AG Zürich
Zementwarenfabrik
Werk Wallisellen, Telefon 051 93 20 11
Werk Däniken SO, Telefon 062 612 09





kämpf schalttafeln

3-schichtig querverleimt, Kunstharzoberfläche
27 mm stark

Normalmasse

100 × 500 cm	50 × 500 cm
100 × 400 cm	50 × 400 cm
100 × 300 cm	50 × 300 cm
100 × 250 cm	50 × 250 cm
100 × 200 cm	50 × 200 cm
100 × 150 cm	50 × 150 cm

G. Kämpf AG, Holzbau

Rapperswil AG 064 47 12 12

schallgedämpft



Lärmbekämpfung ohne Leistungsverminderung:

Flottair 40 D Souffleur

4,4 m³/min bei 7 atü, luftgekühlt, mit Deutz-Dieselmotor.

Dazu Flottmann-Abbau- und Aufreisschämmer mit Schalldämmzylinder sowie die bewährten Bohrhämmer.

Verkauf Vermietung Service



Kraft- und Arbeitsmaschinen AG

8952 Schlieren-Zürich Zürcherstrasse 137 Tel. 051/98 92 88

kamag



BFZ dichtet Rohre dauerhaft.

Das BFZ-Band für Spritzmuffen bietet absolute Gewähr für das dauerhafte Dichten von Betonrohren. Denn BFZ ist elastisch-plastisch, wurzelfest, säuren- und laugenbeständig. Und bleibt es auch. Immer.

So dichtet es selbst bei durch Bodenbewegungen verursachten Knickungen und widersteht angriffslustigen Abwassern.

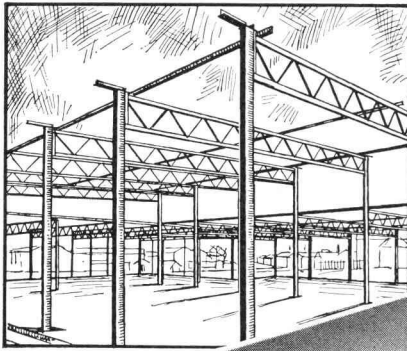
Dazu lässt sich das BFZ-Band von einem Mann allein aufziehen. Schnell und rationell. Die Plastizität des BFZ-Bandes ist so gewählt, dass es sich nicht durch äussere Einwirkung

später aus der Fuge verdrängen lässt. BFZ-Muffenband in Normal- (■) oder Winkelprofil (▤) für dauernd dichte Rohre bei Kanalisationen, Wasserversorgungen, Kabel- und Fernheizkanälen.

BFZ-Muffenband, das Ergebnis zielbewusster Forschung durch Meynadier & Cie AG, Zürich, Lausanne, Bern, Luzern, Bellinzona, Chur.

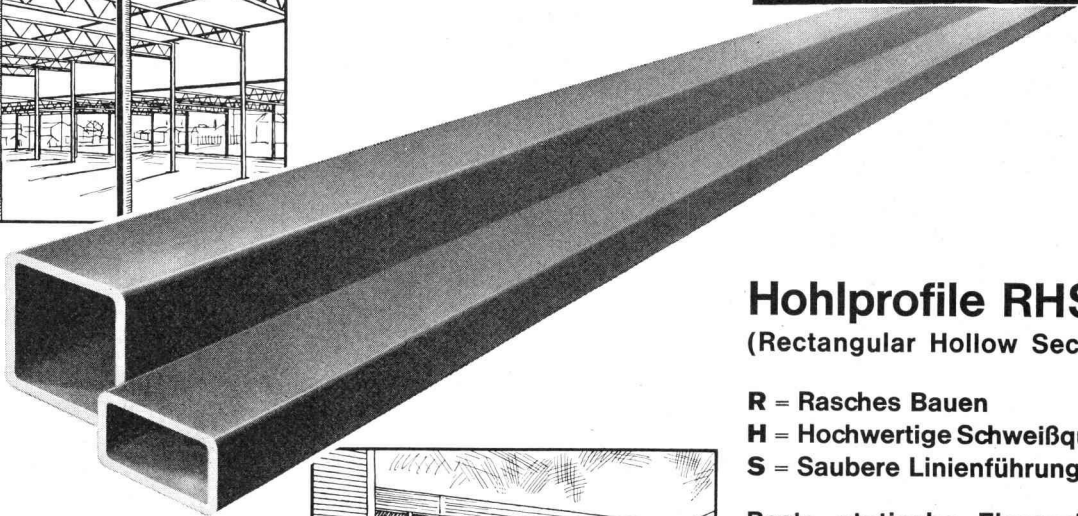
BFZ-Muffenband

...und Glockenmuffen dichtet der Meycotok-Ring dauerhaft.



JANSEN

RHS - 2



Hohlprofile RHS (Rectangular Hollow Sections)

R = Rasches Bauen
H = Hochwertige Schweißqualität
S = Saubere Linienführung

Beste statische Eigenschaften
 Kleines Gewicht
 Glatte Oberflächen
 Aesthetische Form
 Auswahreiches Fabrikations-
 programm bis maximum
 254 x 254 x 12,5 mm oder
 304,8 x 203,2 x 12,5 mm
 Vorzügliche Rostschutzfarbe

Generalimporteur und Lagerhalter

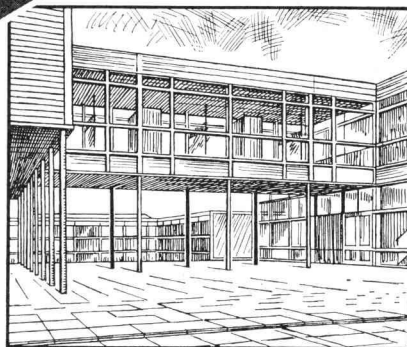
JANSEN

Jansen & Co AG, 9463 Oberriet, Tel.071 781244

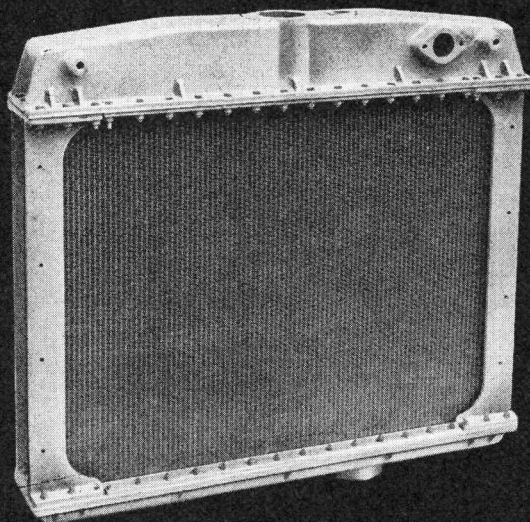
Lagerhalter

NOTZ

Notz & Co AG, 2501 Biel-Bienne, Tel.032 255 22



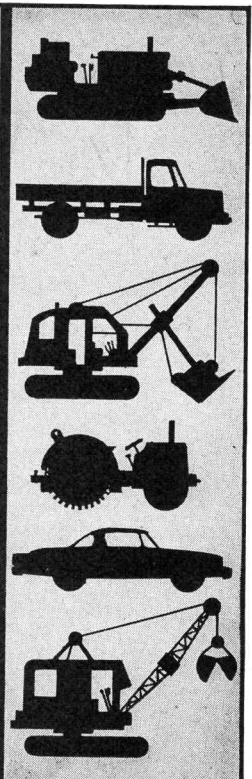
KÜHLER



für
**Baumaschinen,
 Lastwagen,
 Personenwagen,
 Traktoren und
 Notstromgruppen**

fabrizieren und
 reparieren wir
 kurzfristig.

Unsere speziellen
 Hochleistungs-Rippen-
 roherelemente sind
 robust, widerstands-
 fähig bei optimaler
 Kühlwirkung.



ORION WERKE ZÜRICH

Fabrik für wärme- und kältetechnische Apparate, Hardturmstr.185, Tel.051/421600



Lichtkuppeln?

Wählen Sie unter 223 Möglichkeiten!

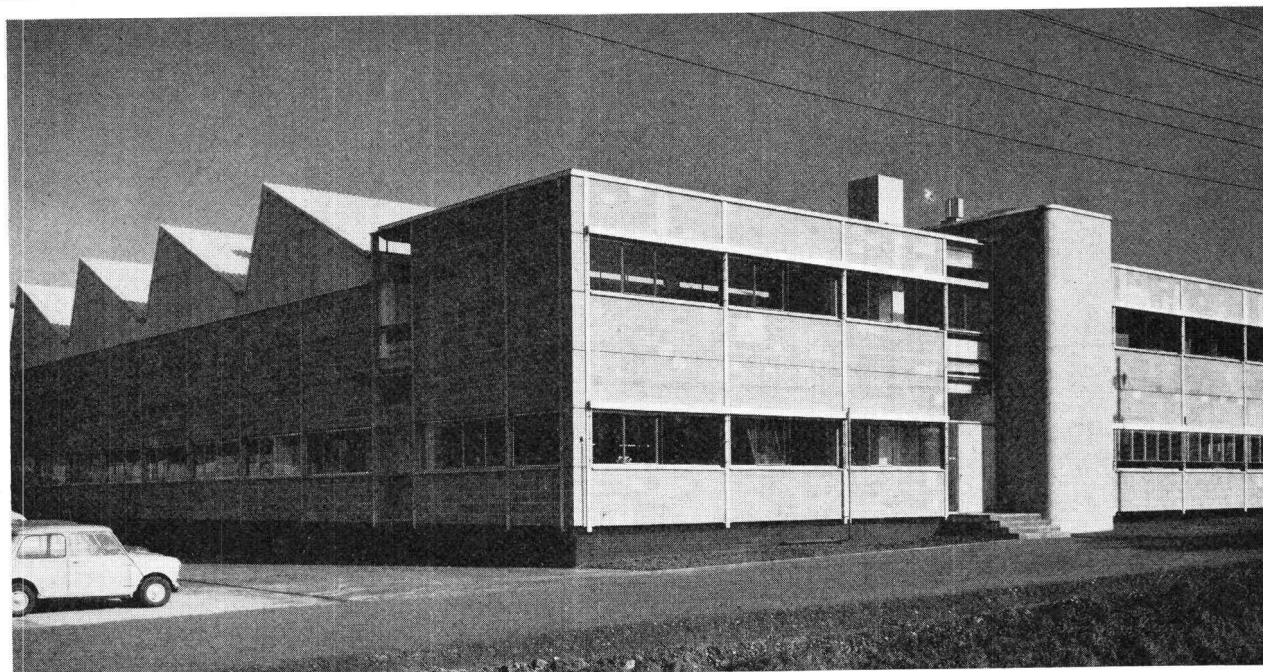
Glasklar oder diffus lichtstreuend, für runde, quadratische oder rechteckige Öffnungen. Ein- oder doppelschalig (auch dreischalig).

Isolierte Aufsatzkränze zum direkten Einkleben in die Dachhaut machen betonierte Zargen und Blechanschlüsse überflüssig.

Lüftbare Typen für Handbetätigung, mit Teleskop-Spindel, elektrisch angetrieben oder mit eingebautem Ventilator. Auch Dachausstiegs-Kuppeln.

Siegfried Keller AG., Industrieverglasungen, 8304 Wallisellen ZH, Telefon 051 93 32 32

Keller



Bauelemente Stahlton

Stahlton-Fassadenplatten
aus Sichtton der Ziegelei Paradies
Sauber & Gisin AG Zürich, Schalttafelabrik in Hinwil
Jan Both, dipl. Arch. ETH SIA, Zürich
Stahlton AG Riesbachstr. 57 Tel. 051-4764 00 8034 Zürich
Stahlton-Prebeton AG Eymattstr. 71 Tel. 031-6633 01 3027 Bern

Stahlton-Decken • Stahlton-Stürze und -Rolladenstürze
• Stahlton-Dach- und Wandplatten • Bauelemente aus vorgespanntem Ton und Beton

Scheren-Hebebühnen

Geilinger + Co.
 8401 Winterthur
 Tel. 052 22 28 22

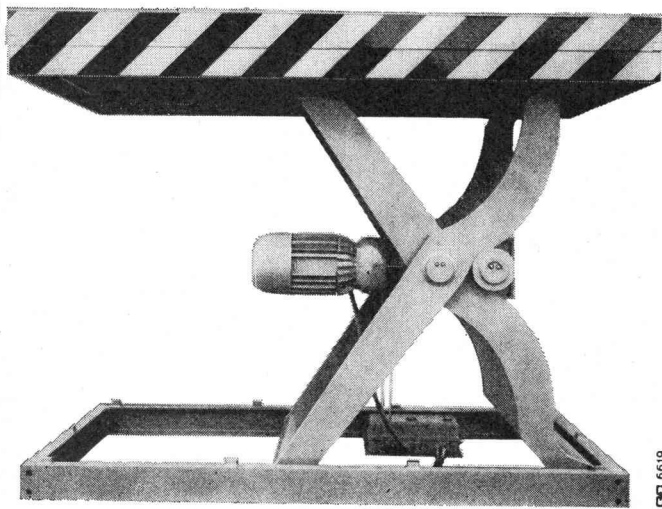
Kempf + Co. AG
 9102 Herisau
 Tel. 071 5133 44

Kleine Einbaukosten
 Ausgebauter Revisionservice
 Zuverlässiger Unfallschutz

Schwere Bauart
 Vorzügliche Stabilität
 Abgesenkt mit Lastwagen befahrbar
 Mechanischer Antrieb

Leichte Bauart
 Kleinste Einbaumasse
 Abgesenkt mit Lastwagen nicht befahrbar
 Hydraulischer Antrieb

Typen	1,5	2,5	5	0,5	1,5	2,5
Tragkraft kg	1500-2200	2500-3500	5000-7000	500	1500	2500
Hubhöhe max. mm	1400	1400	1400	900-1300	900-1300	900-1300
Plattformgrösse min. mm	1250×2250	1600×2200	2100×3400	800×1400	1000×1400	1000×1500
Plattformgrösse max. mm	2000×3000	3000×4000	4000×10000	1250×2200	1250×2200	1500×2500



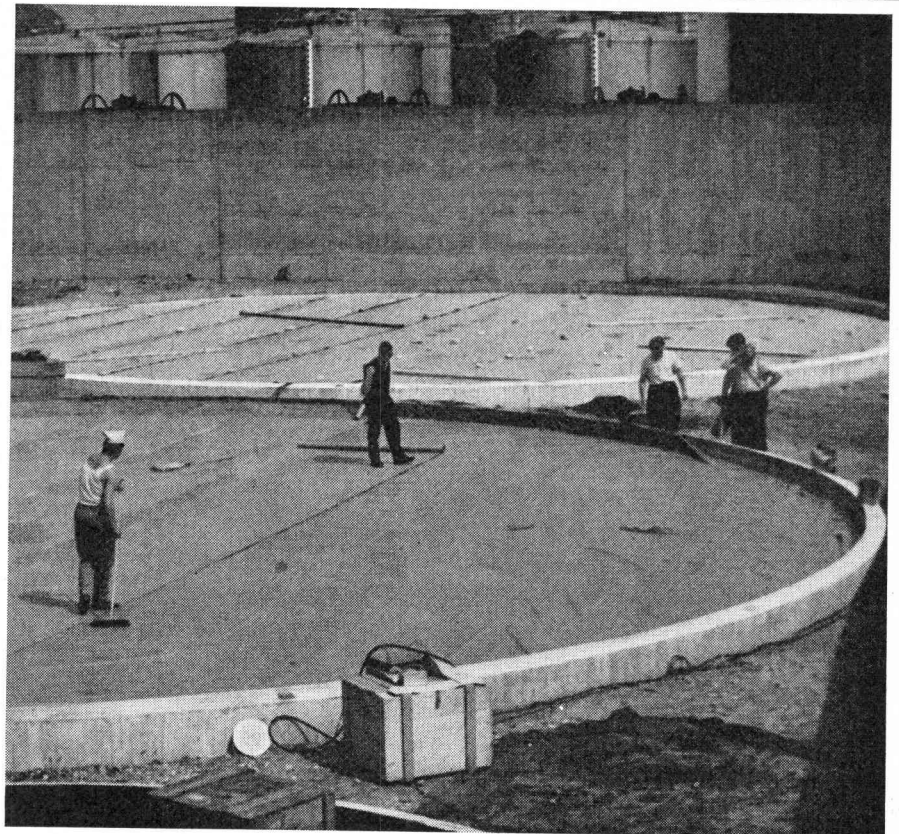
GC

Kempf

IRON FLEX

**ABDICHTUNGEN
 ISOLIERUNGEN
 KORROSIONSSCHUTZ**

IRONFLEX AG
 Schaffhauserstrasse 265
 8057 Zürich
 Tel. 051 48 78 88/89



Abdichtung von Stehtankfundamenten mit ölbeständiger, in- und ausländisch geprüfter IRONFLEX-Folie.