

Zeitschrift: Schweizerische Bauzeitung
Herausgeber: Verlags-AG der akademischen technischen Vereine
Band: 86 (1968)
Heft: 13

Werbung

Nutzungsbedingungen

Die ETH-Bibliothek ist die Anbieterin der digitalisierten Zeitschriften. Sie besitzt keine Urheberrechte an den Zeitschriften und ist nicht verantwortlich für deren Inhalte. Die Rechte liegen in der Regel bei den Herausgebern beziehungsweise den externen Rechteinhabern. [Siehe Rechtliche Hinweise.](#)

Conditions d'utilisation

L'ETH Library est le fournisseur des revues numérisées. Elle ne détient aucun droit d'auteur sur les revues et n'est pas responsable de leur contenu. En règle générale, les droits sont détenus par les éditeurs ou les détenteurs de droits externes. [Voir Informations légales.](#)

Terms of use

The ETH Library is the provider of the digitised journals. It does not own any copyrights to the journals and is not responsible for their content. The rights usually lie with the publishers or the external rights holders. [See Legal notice.](#)

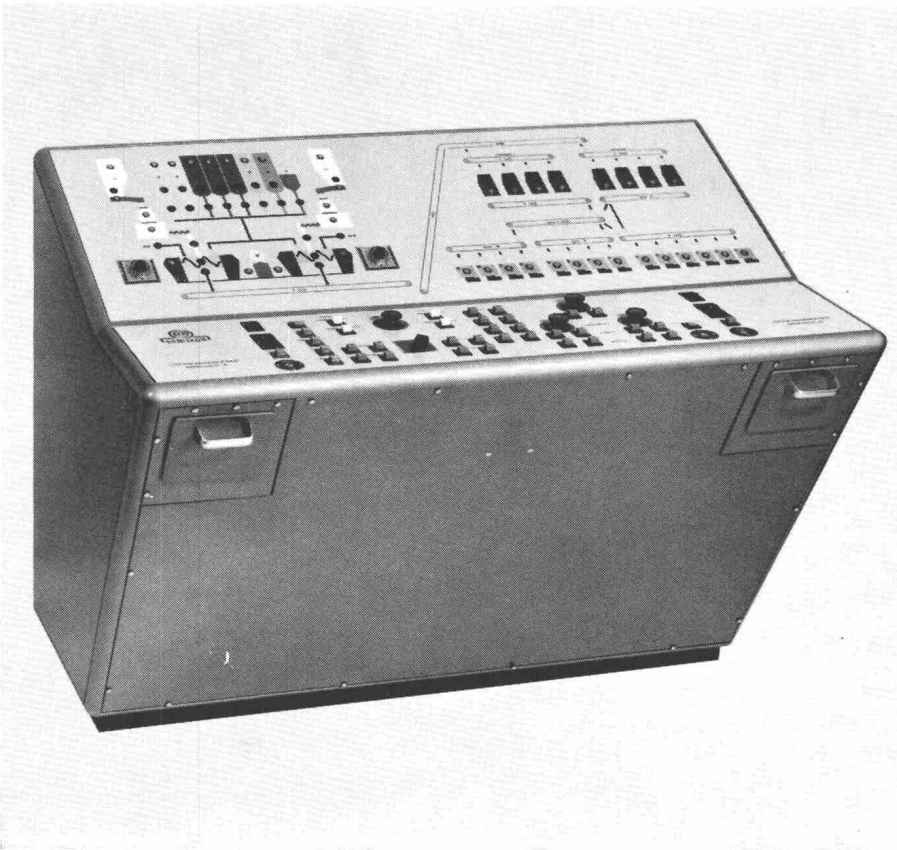
Download PDF: 06.02.2025

ETH-Bibliothek Zürich, E-Periodica, <https://www.e-periodica.ch>



Dosier- und Mischprozesse

vollautomatisch gesteuert mit oder ohne Lochkarten für z. B.
Beton- und Kieswerke, Kunststoff-,
Nahrungsmittel- und Papierfabriken,
Giessereien



36-31

ferner liefern wir quarzstabilisierte Niveau-Anzeiger, pneumatische Förderrinnen, Kleinsillogruppen für die automatische Dosierung von Vitaminen und dgl.



Werkzeugmaschinenfabrik Oerlikon
Bührle & Co., 8050 Zürich
Abteilung Programmsteuerungen Telephon 051 46 36 10

Inhalt

Die Haftpflicht des Bauingenieurs, Von <i>M. Beaud</i>	197
Industrialisierung im Stahlbau, Von <i>St. Bryl</i> und <i>W. Geilinger</i>	201*
Langzeitversuche an Stahlbetonstützen, Von <i>P. Ramu</i>	204*

Nekrologe

M. Ditesheim, H. Huber, R. Bleuler	211
--	-----

Wettbewerbe

Primarschulhaus in Delsberg	211
---------------------------------------	-----

Mitteilungen aus dem SIA

Gründung des Weltverbandes der In- genieurorganisationen	211
---	-----

Ankündigungen

The International Bank for Reconstruc- tion and Development, Washington D. C. Gemeinsame Tagung für Planer und Ab- wasserfachleute. Fortbildungskurse für Architekten der Universität York, Eng- land. Int. Ausstellung für Heizung, Lüf- tung und Klimatisierung, London	211
Diskussionstagung Spannungsrisikkorro- sion, Frankfurt. Internat. Conference of The Concrete Society, Southampton 1969. Fachtagungen im Sektor Technik in der Landwirtschaft. SVMT, Schweiz. Ver- band für die Materialprüfungen der Technik. Technorama der Schweiz. Centre Le Corbusier (Heidi Weber) Zü- rich. Vortragskalender	212

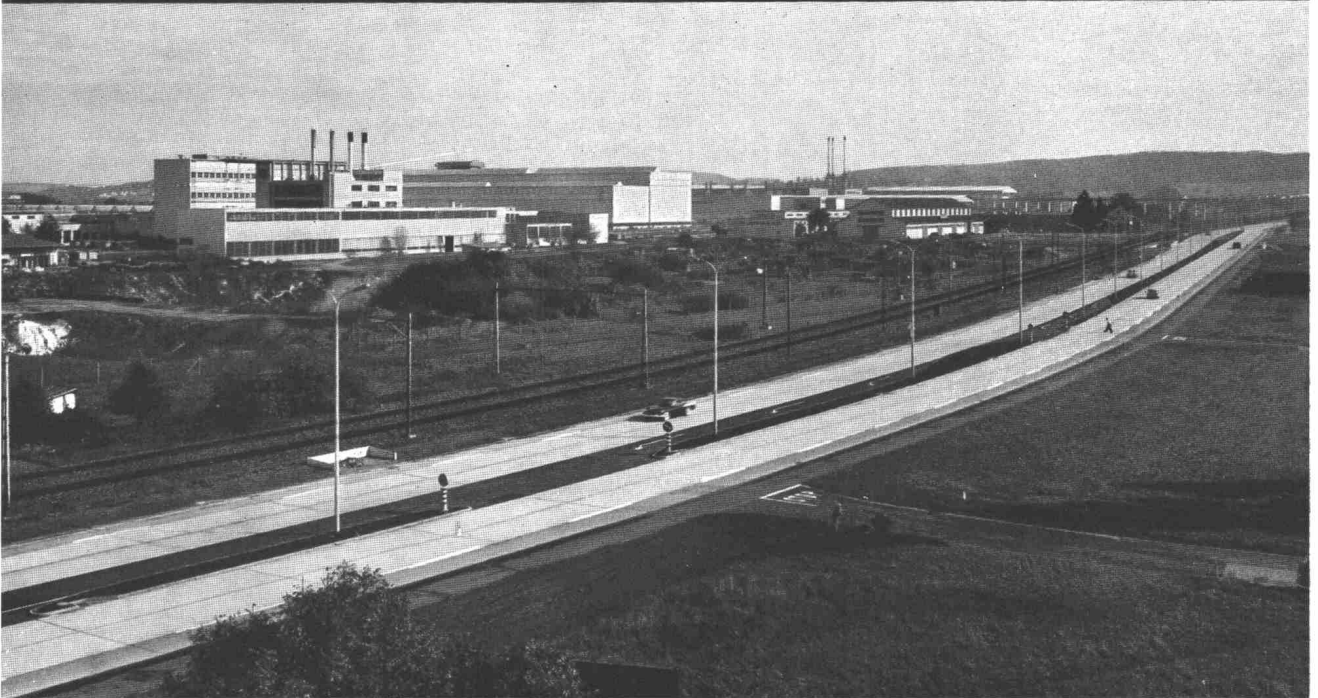
Verlag und Redaktion

Zürich-Giesshübel, Staffelstrasse 12
Briefpostadresse: 8021 Zürich, Postfach
Tel. (051) 23 45 07/08, Postcheck 80 - 6110

Anzeigenverwaltung

Mosse-Annoncen AG
8001 Zürich, Limmatquai 94
Briefpostadresse: 8023 Zürich, Postfach
Tel. (051) 47 34 00, Postcheck 80 - 1027

Druck: Offset+Buchdruck AG, Zürich



Zweimal Hauptstrasse Winterthur—St. Gallen bei Grütze, Betonbelag

Ob Nacht, ob Tag — Beton ist hell

Reibungslos verdichtet er, darum betriebssicher, alle Arten von Gasen absolut öl- und abriebfrei.

Wo Zuverlässigkeit und Sauberkeit erstes Gebot sind,
ist der Sulzer Labyrinthkolben-Kompressor der wirtschaftlichste.
Einfach und bewährt ist sein Aufbau.

Dank seiner Zuverlässigkeit besonders geeignet für Dauerbetrieb.
Minimale Wartung, billiger Unterhalt, keine Schmierölverluste, hohe Lebensdauer.
Sulzer bietet ferner fachmännische Beratung und Anlageplanung, kurze Liefertermine,
prompten Service.

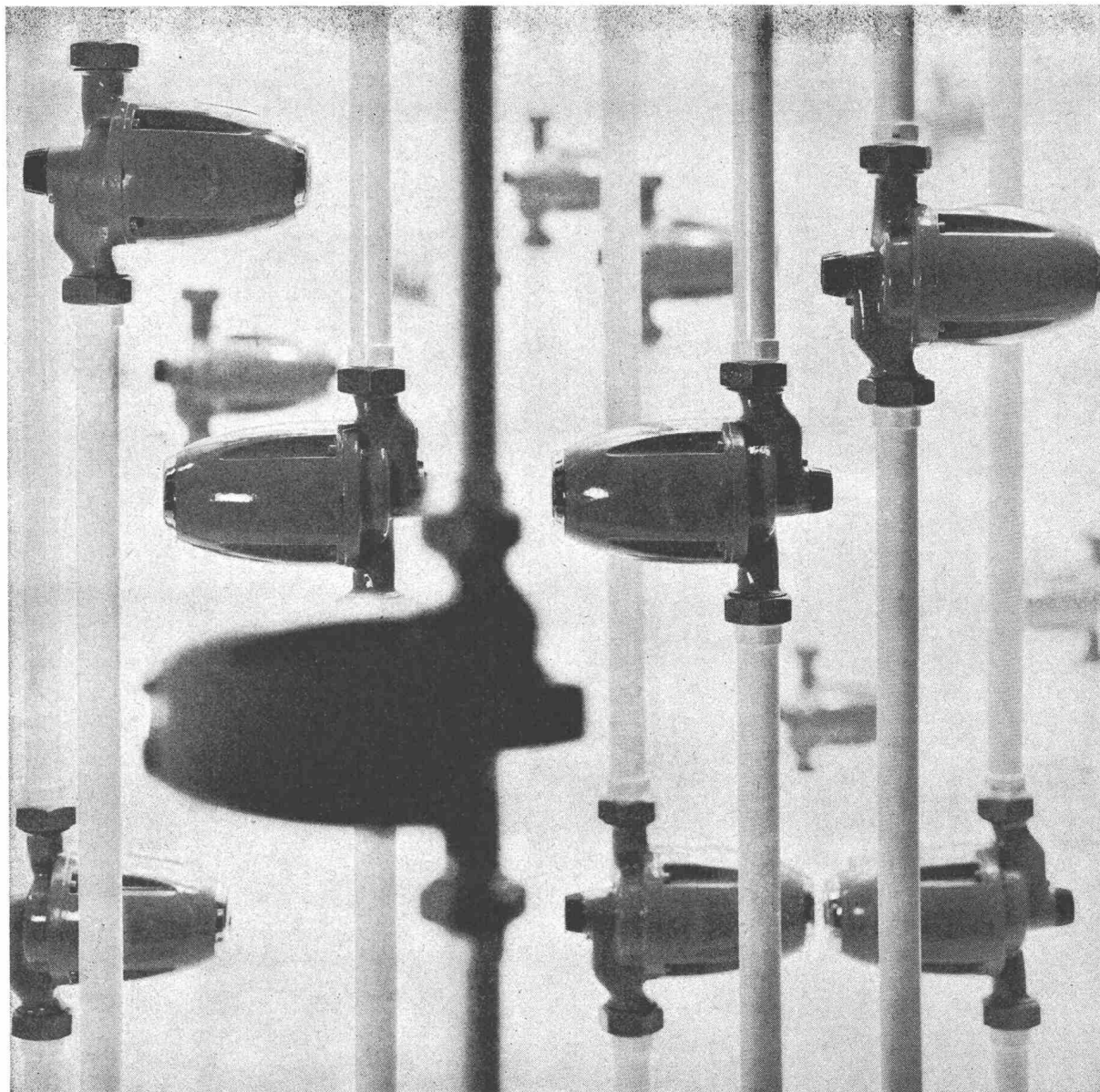
Konzerngesellschaften in: **Winterthur:** Schweizerische Lokomotiv- und Maschinenfabrik, Zürcherstraße 41; **London, W.C. 1:** Sulzer Bros. (London) Ltd., Bainbridge Street; **Paris 7e:** Cie de Construction Mécanique Procédés Sulzer, 19, rue Cognacq-Jay; **Paris 11e:** Société Anonyme Chauffage Sulzer, 7, avenue de la République; **Bruxelles 1:** Société Anonyme 'Sulzer-Caliqua Belge', Chauffage et Ventilation, 93, rue Royale; **Amsterdam-C:** Gebroeders Sulzer Nederland N.V., Singel 146; **Oslo:** Sulzer Brothers, Nordisk Aksjeselskap, Riddervoldsgate 7; **752 Bruchsal/Baden:** Weise & Monski, Weise Soehne, Industriestraße 29; **Stuttgart-S:** Gebrüder Sulzer, Heizung und Lüftung GmbH, Furtbachstraße 4; **Wien III:** Gebrüder Sulzer (Wien) GmbH, Am Heumarkt 13; **Madrid:** Sulzer Hermanos S. A., Apartado 14291; **Lissabon:** Sulzer Irmãos Ltda., Apartado 2702; **New York, 10 006:** Sulzer Bros. Inc., 19 Rector Street; **Spartanburg, 29 301 (U.S.A.):** Sulzer Bros. Inc., Textile Machinery, P.O. Box 5332; **Montreal 6:** Sulzer Bros. (Canada) Ltd., 1310 Greene Avenue, Suite 650; **México 1, D.F.:** Sulzer Hermanos S. A., Apartado postal M-7183; **Rio de Janeiro:** Sulzer do Brasil S. A., Caixa postal 2435; **Buenos Aires (R 74):** Sulzer Hermanos S. A. C. I., Avenida Belgrano Nº 865, 2º P.; **Lima (Perú):** Sulzer del Perú S. A.; **Beirut:** Sulzer Bros. Ltd. & SLM Winterthur, Middle East Consulting Office, P.O. Box 5317; **Johannesburg:** Sulzer Bros.-Rice & Diethelm Ltd., P.O. Box 930; **Lagos (Nigeria):** Sulzer Central Office for West Africa, 96-102 Broad Street, P.O. Box 35; **Singapore 9:** Sulzer-SLM Central Office for S.E. Asia, Killiney Road P.O. Box 22; **North Sydney (Australia):** Sulzer Bros. (London) Ltd., P.O. Box 362; **Tokyo:** Sulzer Brothers (Japan) Limited, C.P.O. 147. — Vertretungen in den meisten andern Ländern.

6. 27 -1

SULZER®

Gebrüder Sulzer, Aktiengesellschaft, 8401 Winterthur, Schweiz

RÜTSCHI PUMPEN



perfecta

Heizungs- Umwälzpumpen

Mehr als drei Millionen «Perfecta»-Umwälzpumpen bringen Jahr für Jahr modernen Heizkomfort in ungezählte Wohnungen und Häuser. «Perfecta»-Pumpen sind nicht nur betriebsicher und wartungsfrei, sie sind auch anerkannt schön und wurden dafür verschiedentlich ausgezeichnet. Wählen Sie für Ihre Heizung die robuste «Perfecta» mit hohem Wirkungsgrad und geringem Stromverbrauch. Mit 20 Ländern, in denen «Perfecta»-Pumpen nach unseren Zeichnungen hergestellt werden, besteht ein laufender Erfahrungsaustausch. Auf diese Weise kommt weltweite Erfahrung auch Ihrer «Perfecta» zugut.



K. Rütchi AG Pumpenbau Brugg 5200, Telefon 056/41 04 56

**Wer Bauzeit sparen will,
verwendet**

Lagernetze

Static

Lagernetze STATIC

vereinfachen

dem Bauingenieur das Planen,

dem Bauunternehmer das Verlegen.

Vereinfachen bedeutet verbilligen

Gerne schicken wir Ihnen unsere Dokumentation

Schweizerische Armierungnetz-Fabrikanten:

Emil Hitz AG
8045 Zürich

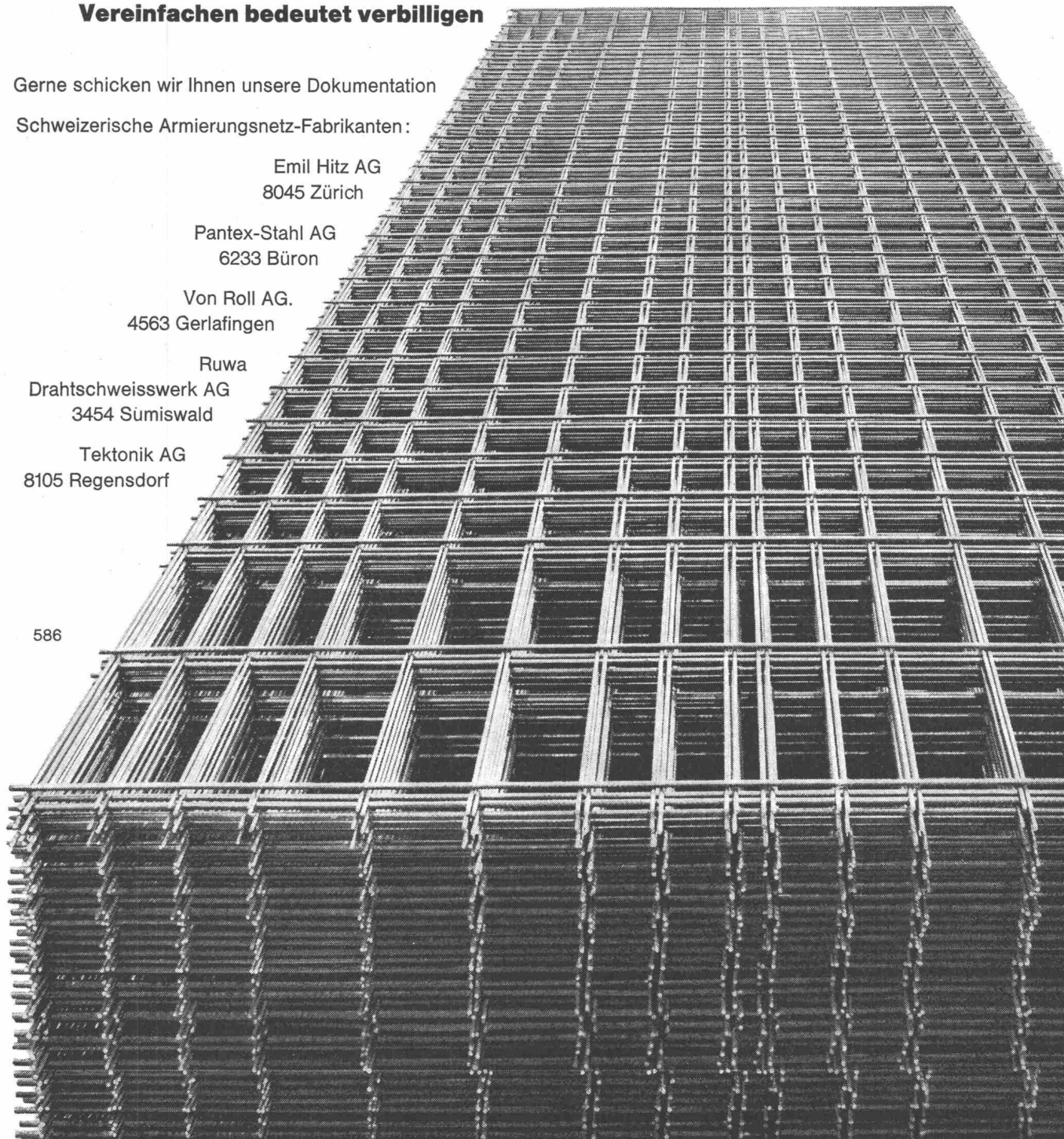
Pantex-Stahl AG
6233 Büron

Von Roll AG.
4563 Gerlafingen

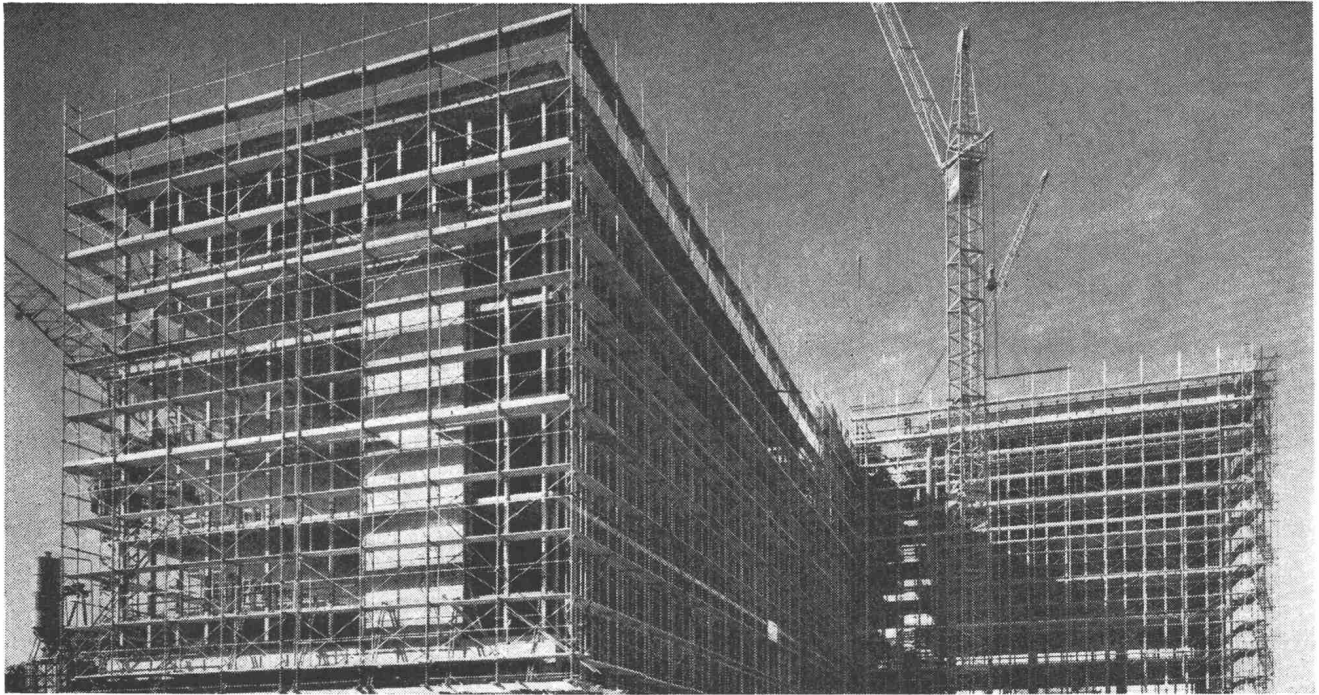
Ruwa
Drahtschweisswerk AG
3454 Sumiswald

Tektonik AG
8105 Regensdorf

586



Mit dem Schnellbaugerüst Conrad Kern, das höchste Wirtschaftlichkeit garantiert, bauen Sie rationeller

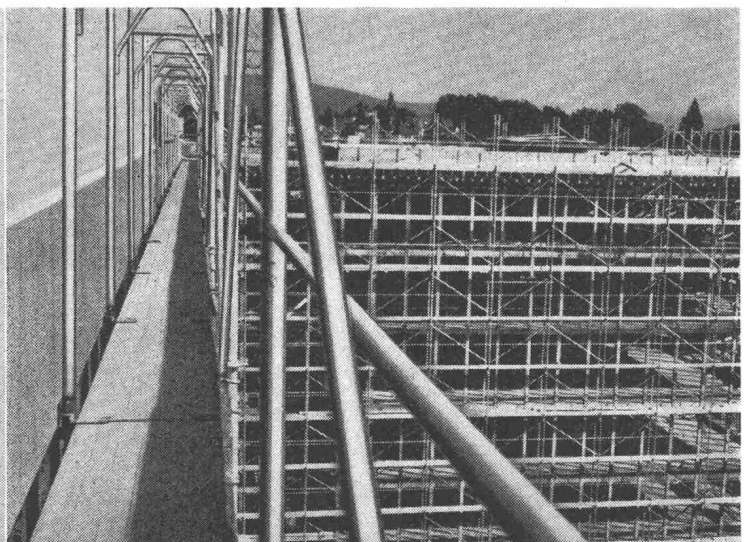


Denn: Montage und Demontage benötigen nur die halbe Zeit der üblichen Rahmengerüste.

Das Aufstellen des Schnellbaugerüsts kann ohne weiteres betriebseigenen Hilfskräften übertragen werden. Die einzelnen Gerüstteile werden nur zusammengesteckt und die Gerüstplatten eingelegt. Die Platten ergeben einen festgefügt, gleichmässigen Laufgang ohne Fallen und störendes Überlappen der Bretter.

Dank der hohen Qualität der imprägnierten, dreischichtig verleimten Gerüstplatten erübrigt sich ein horizontales Strebenkreuz. Durch Anbringen von Konsolen kann die Breite verdoppelt oder verdreifacht werden.

Geringes Gewicht, hohe Stabilität und rationelles Transportieren sind weitere Pluspunkte für wirtschaftliches Bauen. Verlangen Sie Miet-, Miet/Kauf- oder Kaufangebot.



Conrad Kern AG

Stahlrohrgerüste
8105 Regensdorf

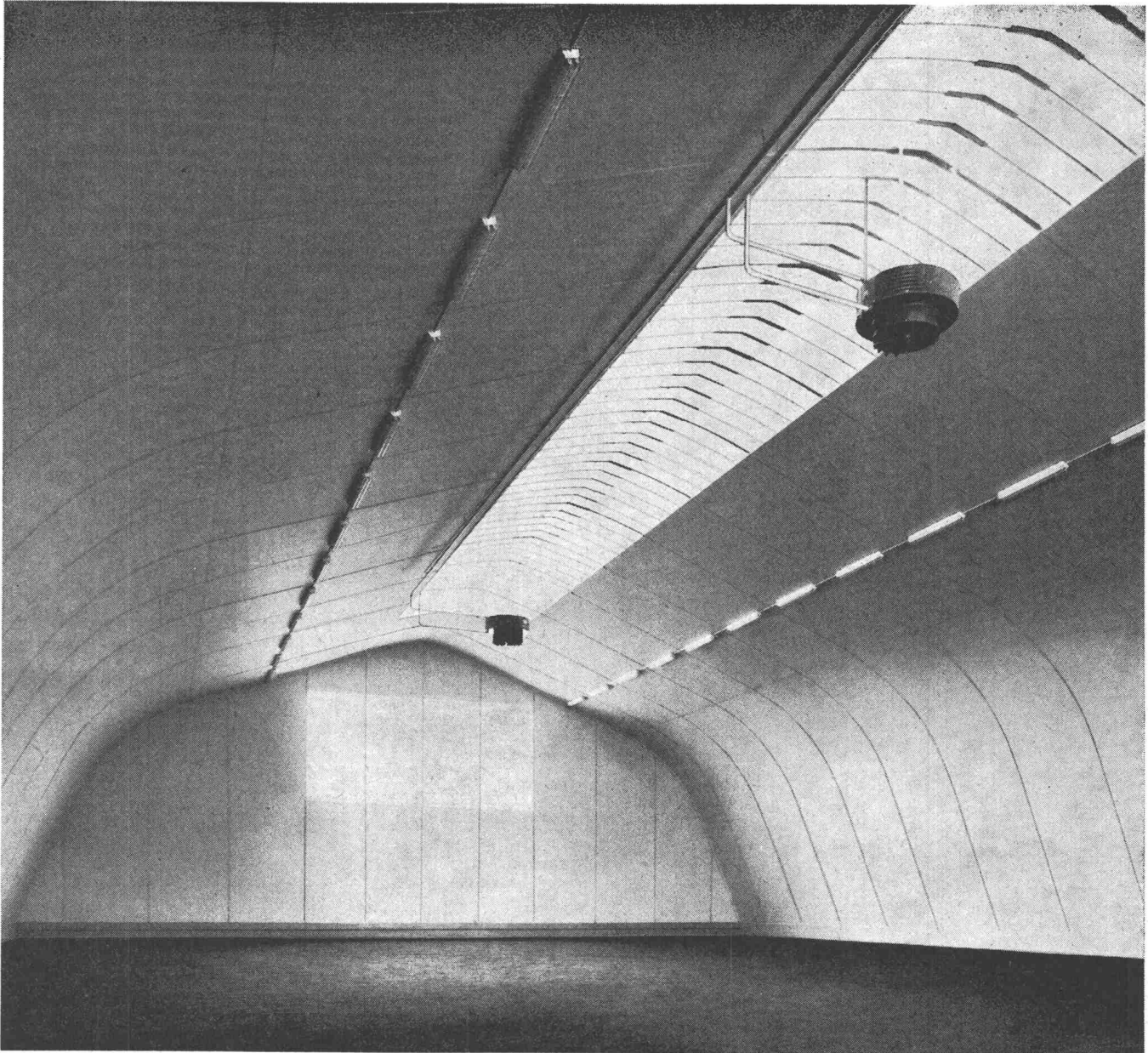
Althardstr. 147
Tel. 051 71 21 21

Filialen mit Lagerplätzen in:

Allschwil
Zollikofen
Epalinges

Tel. 061 38 87 14
Tel. 031 57 32 22
Tel. 021 32 76 21

Die rationelle Hallenwand



Moderne Sporthalle.
Schalenkonstruktion mit verleimten
Bogenträgern. Schalen: Pavatex-
Bauplatten 12 mm mit Wetterschutz.

Pavatex-Bauplatten 8, 10, 12 mm

- Material- und Arbeitersparnis durch
- einfache Unterkonstruktion dank ausgezeichneter Stabilität
 - streichfertige Oberfläche ohne Schleifen und Spachteln
 - saubere Kantenbearbeitung (ohne Einleimer)
 - Schraub- und Nagelfestigkeit in der Fläche
 - geringen Verschnitt, da lieferbar im Grossformat 205 x 525 cm und in den Teilformaten 205 x 262 cm und 102 x 262 cm
 - günstigen Preis, kurze Lieferzeit, kostenlose technische Beratung

pavatex

Pavatex AG, 8027 Zürich
Jenatschstrasse 4,
Telefon 051 / 23 76 76

Ich/Wir wünsche(n)

- ein Muster der Pavatex-Bauplatte 12 mm
 den Besuch Ihres technischen Beraters

Bon

Name/Firma: _____

Strasse: _____

Ort: _____

Einsenden an Pavatex AG, Postfach, 8027 Zürich

Zwangsmischer RACO-VON ROLL

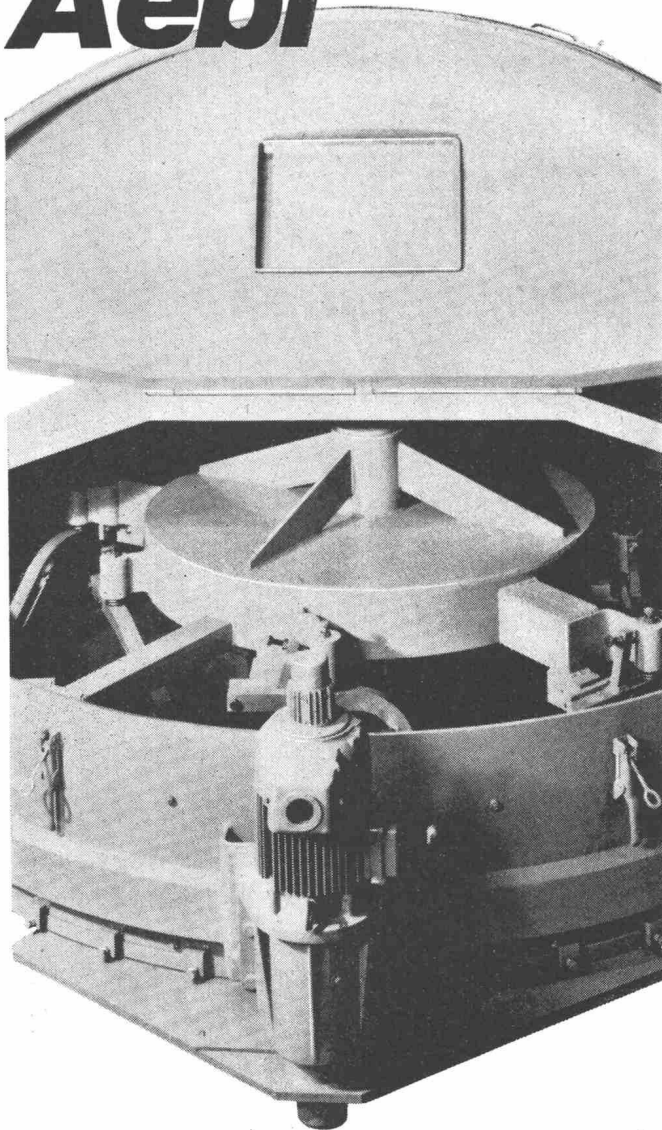
500 l, 750 l, 1500 l, 2250 l, 3000 l

Die modernen RACO-VON ROLL Zwangsmischer werden stationär oder fahrbar, auch als Einbaumodelle für Gross- oder Kleinbetonieranlagen, gebaut. Sie sind als Vollautomaten konzipiert, mit einer narrensicheren Verriegelung des Arbeitsablaufes. Massive Verschleissteile aus Sonderstählen halten die Abnutzungskosten niedrig und vermeiden lästige Austauschunterbrüche.

Sie finden bei uns auch Kleinzwangsmischer von 20 l bis 250 l Inhalt.

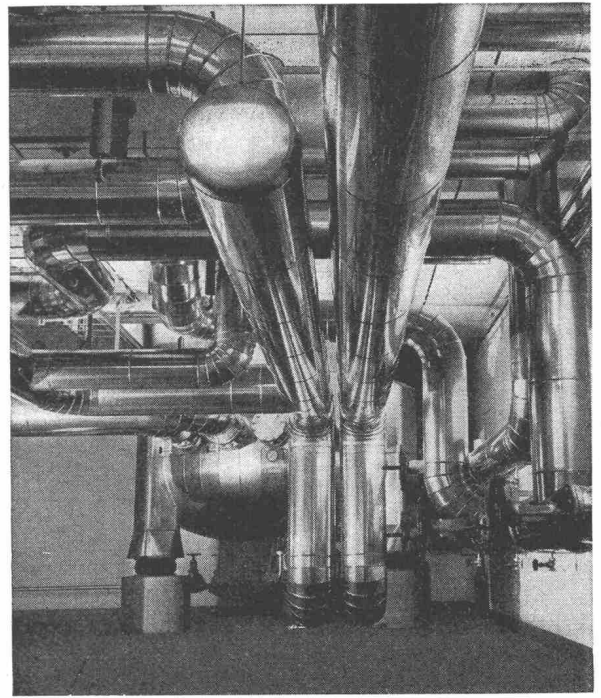
Wir führen ein umfassendes Programm von Maschinen, Geräten und Anlagen für die Betonaufbereitung und -verarbeitung. Fragen Sie uns in jedem Falle an.

Beton Aebi



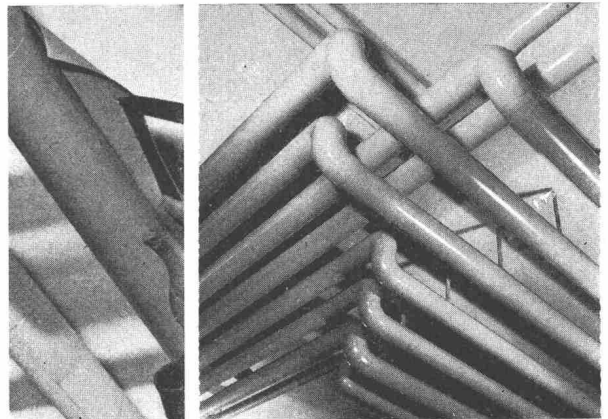
Robert Aebi AG 8023 Zürich

Uraniastrasse 31/33
Telefon 051/23 17 50



MS Isolierung

Heisswasseranlage 180 °C in einer schweizerischen Maschinenfabrik. Isoliert mit SILLAN-Steinwollschalen, verkleidet mit Peraluman-Blechmantel.



MS Isolierung

Heizungsanlage 90 °C in einem kommunalen Verwaltungsgebäude. Isoliert mit ISOVIT-Polyurethan-Hartschalen, verkleidet mit pat. Hart-PLASTIC-Mantel.

Rohr- und Apparate-ISOLIERUNGEN

in Fabriken, Verwaltungs- und Wohnbauten werden in der ganzen Schweiz durch unsere eigenen Spezialisten erstellt. Formschöne Ummantelungen mit Leichtmetalleblechen oder Spezial-Hart-PLASTIC ersparen die Farbanstrichkosten.



**MEIER-SCHENK AG
ISOLIERWERK**

8050 ZÜRICH 051/46 70 28
9001 ST. GALLEN 071/22 35 64
2501 BIEL-BIENNE 032/ 4 76 76

Redland[®] Betonziegel sind bruchfest

Betonziegel AG
Werk in Döttingen / AG

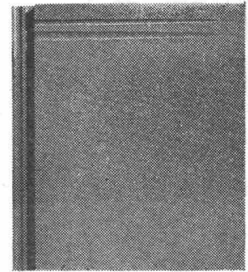
Verkauf durch
Zürcher Ziegeleien
J. Schmidheiny & Co. AG
Baustoffe AG Chur
Keller & Cie. AG Pfungen
Backstein AG Basel
Passavant-Iselin & Cie. AG
Aktienziegelei Allschwil
Tonwarenfabrik Laufen AG
Briqueterie Renens S. A.

Verkaufsstellen
der Schweizer Ziegelindustrie
in Aarau, Luzern, Bern, Biel

frostbeständig
masshaltig
durchgefärbt
grossformatig
bewährt
preisgünstig

Farben:
schiefergrau
braun
hellgrau

Ziegellänge 43 cm
Ziegelbreite 38 cm
Lattweite (max.) 35 cm
Deckbreite 34 cm
Ziegelbedarf
pro m² 8,5 Stück



Stahlbau

kühn, wirtschaftlich, zeitsparend

durch die

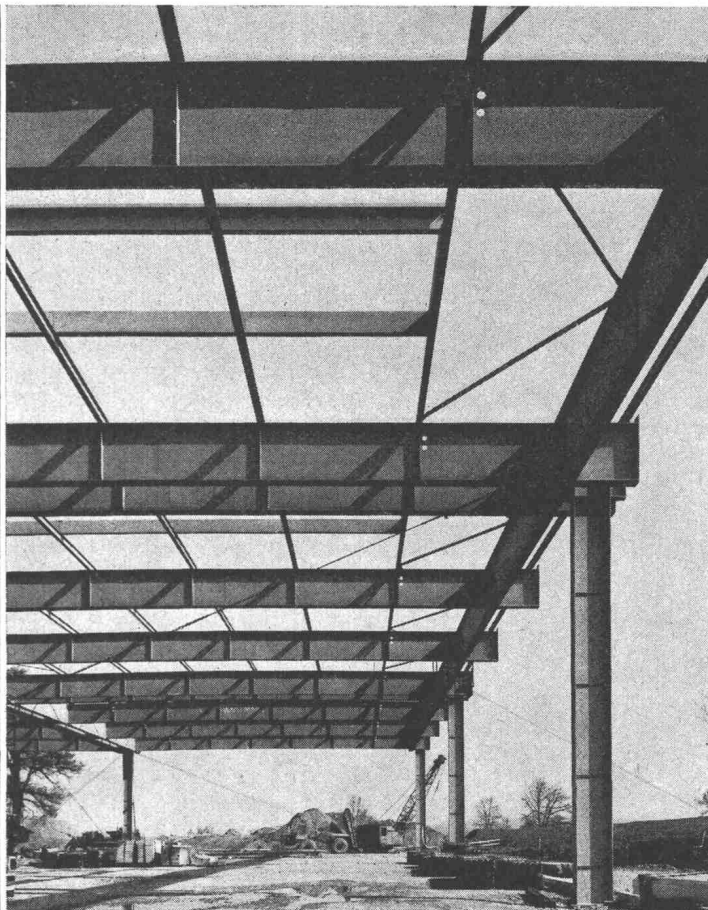
Fachfirma

mit ihrer jahrzehntelangen
Erfahrung

WARTMANN

Wartmann & Cie. AG.

Stahlbau und Kesselbau
Zürich BRUGG Oberbipp



Wema-Lichtkuppeln mit Aufsatzkranz



Die leichten, aber sehr stabilen, isolierten Aufsatzkränze, die direkt in die Dachhaut geklebt werden, machen betonierte Zargen und Blechanschlüsse überflüssig.
30 verschiedene Grössen von 60 bis 300 cm, rund, quadratisch oder rechteckig.
Alle Typen auch in feuerhemmender Ausführung.
Diffus lichtstreuend oder glasklar, garantiert nicht vergilbend, ein- oder doppelschalig.
Lüftbare Typen für Betätigung von Hand, elektrisch oder pneumatisch, auch mit eingebautem Ventilator.

Siegfried Keller AG, Industrieverglasungen
8304 Wallisellen ZH, Telefon 051 93 32 32

Technisches Büro Lausanne
19, route de Chavannes
1007 Lausanne, Telefon 021 24 94 29

keller



MENZI-MUK 3000

Konstruktion und Fabrikation Menzi
(Schweizer Fabrikat)

Der neue, wendige Grabenbagger kann mehr als die anderen, kostet aber weniger. Er öffnet Gräben nicht nur in der Ebene, sondern auch am Hang, vertikal und horizontal. Auch im Sumpf, wo andere Maschinen infolge des grossen Eigengewichtes versagen und sich selber eingraben, bewegt sich der MENZI-MUK mühelos fort, da er sich selber aus dem grössten Morast herausziehen kann. Er arbeitet im härtesten Einsatz im steinigen Gebirge so ausgiebig wie jeder andere, reisst Strassen und Wege auf, hat keine reparaturanfälligen Teile.

Auch kann er zum Transport selber auf die Lastwagenbrücke «steigen».

- Grabtiefe:** 320 cm mit Standard-Löffel
420 cm mit Verlängerungsarm
500 cm mit dem dreiteiligen Arm
- Löffelbreite:** 30, 40, 60 und 80 cm
- Schwenkbereich:** 360 °
- Motor:** Zweizylinder-Diesel HATZ, 32 PS, gedrosselt auf 25 PS
- NEU** Hochladelöffel 100 cm breit (Wasserinhalt 250 l)
- NEU** Konischer Wassergrabenlöffel, Mass nach Wunsch (Höchstmasse 2500 mm tief, 2500 mm breit)
- NEU** Rodezahn
- Referenzen:** Jeder MENZI-MUK-Besitzer ist eine gute Referenz. Verlangen Sie unsere Referenzliste.
- Vorführung:** Der MENZI-MUK wird auf Verlangen kostenlos und unverbindlich vorgeführt. Berichten Sie uns, wenn Sie ein besonders schwieriges Problem zu lösen haben.

Ernst Menzi AG 9443 Widnau

Tel. 071 / 72 26 26

Parkieranlagen für Automobile, Motorräder, Roller und Fahrräder



GIROUD-OLMA AG OLTEN
Maschinen- und Stahlbau

**SIHI-PUMPEN
SIND IMMER RICHTIG:**

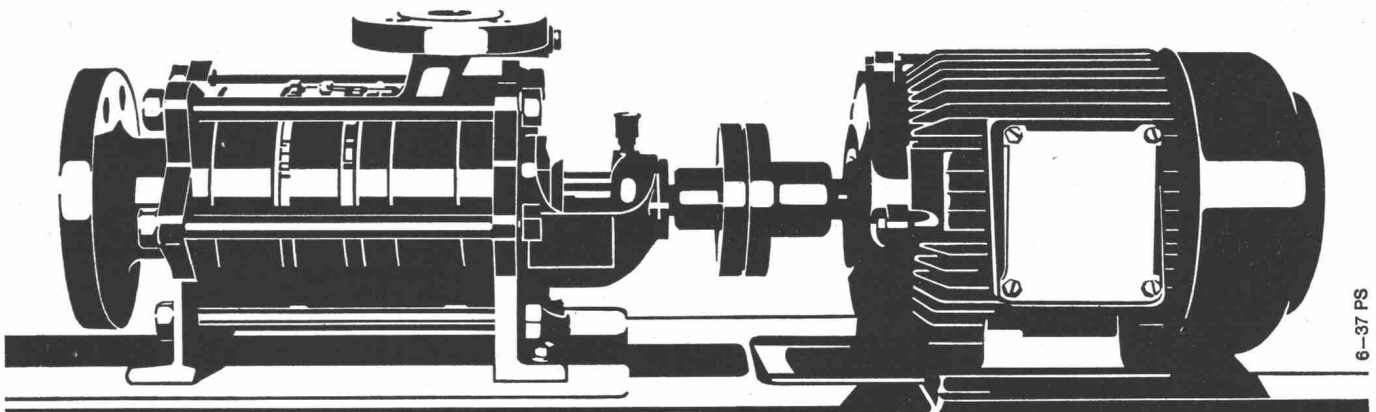
Wenn Sie eine Hauswasserversorgung planen (die wirklich ohne Ansaugschwierigkeiten laufen soll)

Wenn Sie eine Heisswasseranlage installieren (die wirklich betriebssicher sein soll)

Wenn Sie eine Anlage zur Beseitigung von Fäkalien und Abwässer bauen (die wirklich nie verstopft sein soll)

.....dann SIHI-PUMPEN!

Nicht zuletzt auch wegen unseres Beratungsdienstes und der kurzen Lieferfristen.



6-37 PS

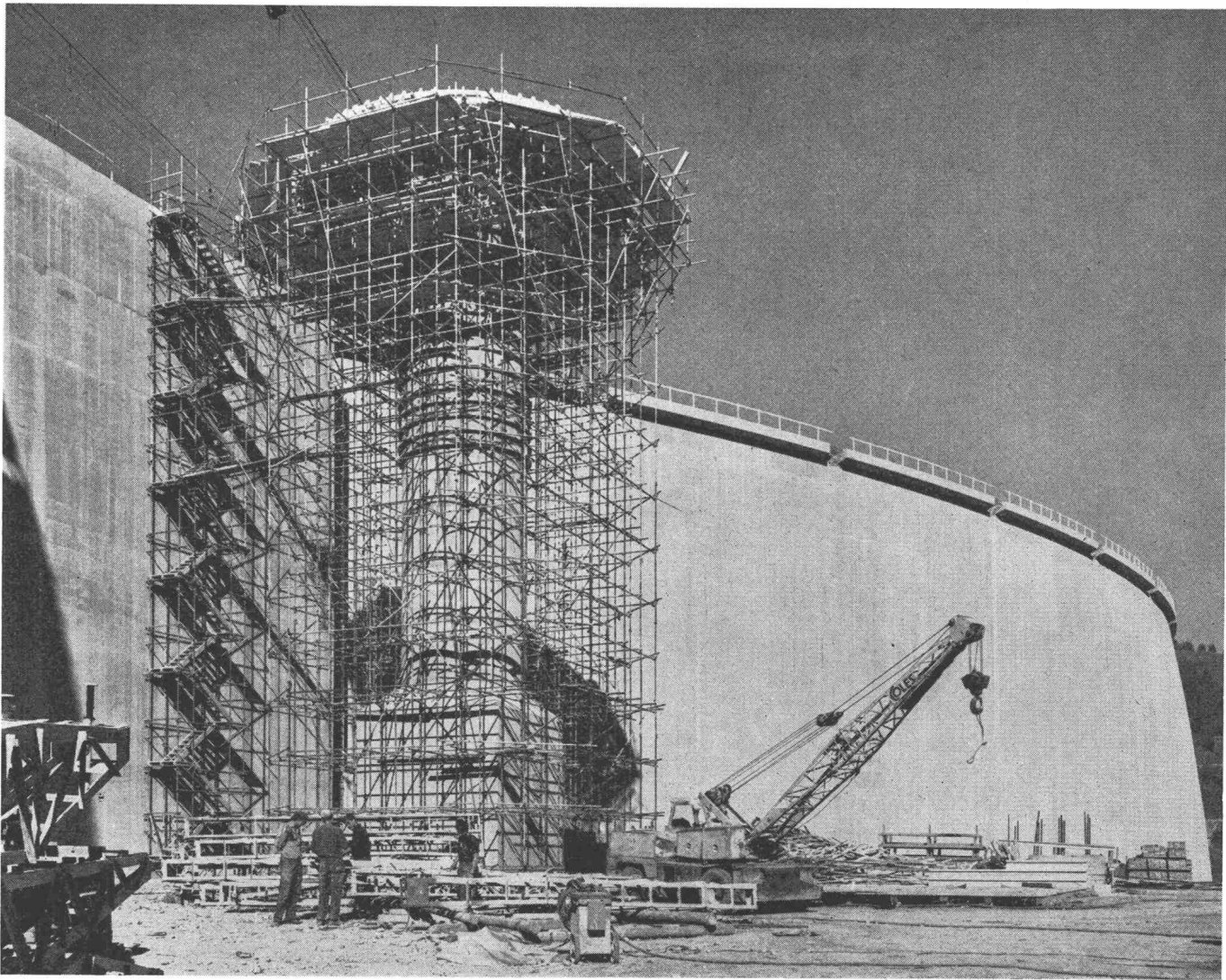
PUMPENBAU SCHAFFHAUSEN AG 8200 Schaffhausen Goldsteinstr.2 053-415 84/5 57 77

3

Beispiel unserer Leistungsfähigkeit

Forces Motrices de l'Hongrin-Léman, Veytaux-Chillon

Photo: Germond, Lausanne



ACIER
ROTO
STAHL

Über 2000 Tonnen Roto-Armierungsstahl für die Staumauer, die Galerien und die Kaverne trugen zum guten Gelingen dieses für die schweizerische Energieversorgung einzigartigen Pump-Turbinen Elektrizitätswerkes bei.

Der hochwertige Roto-Armierungsstahl ist in den Dimensionen von 6 mm bis 32 mm ab Lager, in Fabrikationslängen oder abgebogen, lieferbar. Mit Dokumentationsmaterial und weiteren Auskünften stehen Ihnen unsere technische sowie unsere Verkaufsabteilung jederzeit zur Verfügung

Ferrowohlen AG
Stahl- und Walzwerke/Aciéries et Laminoirs
CH - 5610 Wohlen/Aargau
Telephon 057 - 6 25 77

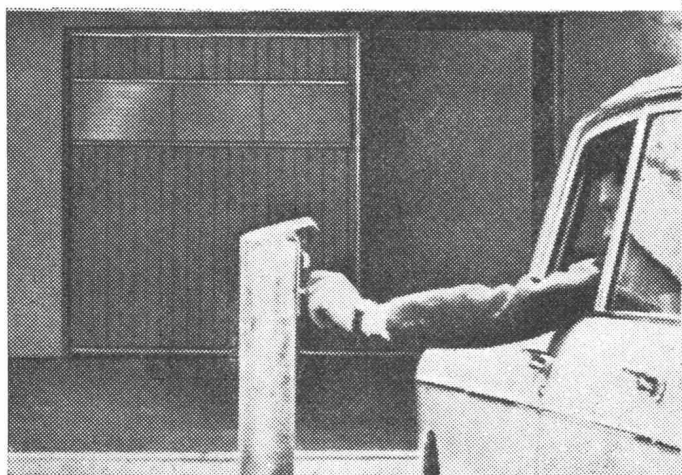
FERROWOHLLEN



Fabrikation und Vertrieb
automatischer Tore metoran

metoran, das Schweizer Qualitätsprodukt

In- und Auslandpatente



AVGEN

Jakob Gilgen
Maschinen- und Apparatebau
3150 Schwarzenburg
Telefon 031 / 69 33 51

ARMAVERIT



Rohre und Bogen

glasfaserverstärkter Kunststoff

für Kanalisationsleitungen
Hangleitungen im Kraftwerkbau
Brückenentwässerungen
Schlammleitungen
Schalungen usw.

korrosionssicher
sehr leicht
geringe Verlegungskosten
absolut dicht
Formstücke nach Wunsch

Verlangen Sie Angebote, Muster und Angaben von
Referenzen!

Abt. Kunststoff, Badenstrasse 25
Tel. 061 / 33 23 29

Basler Stückfärberei AG, 4000 Basel

Gewähr für raschen Baufortschritt

dank exakter Ausführung vorfabrizierter Elemente

Favre

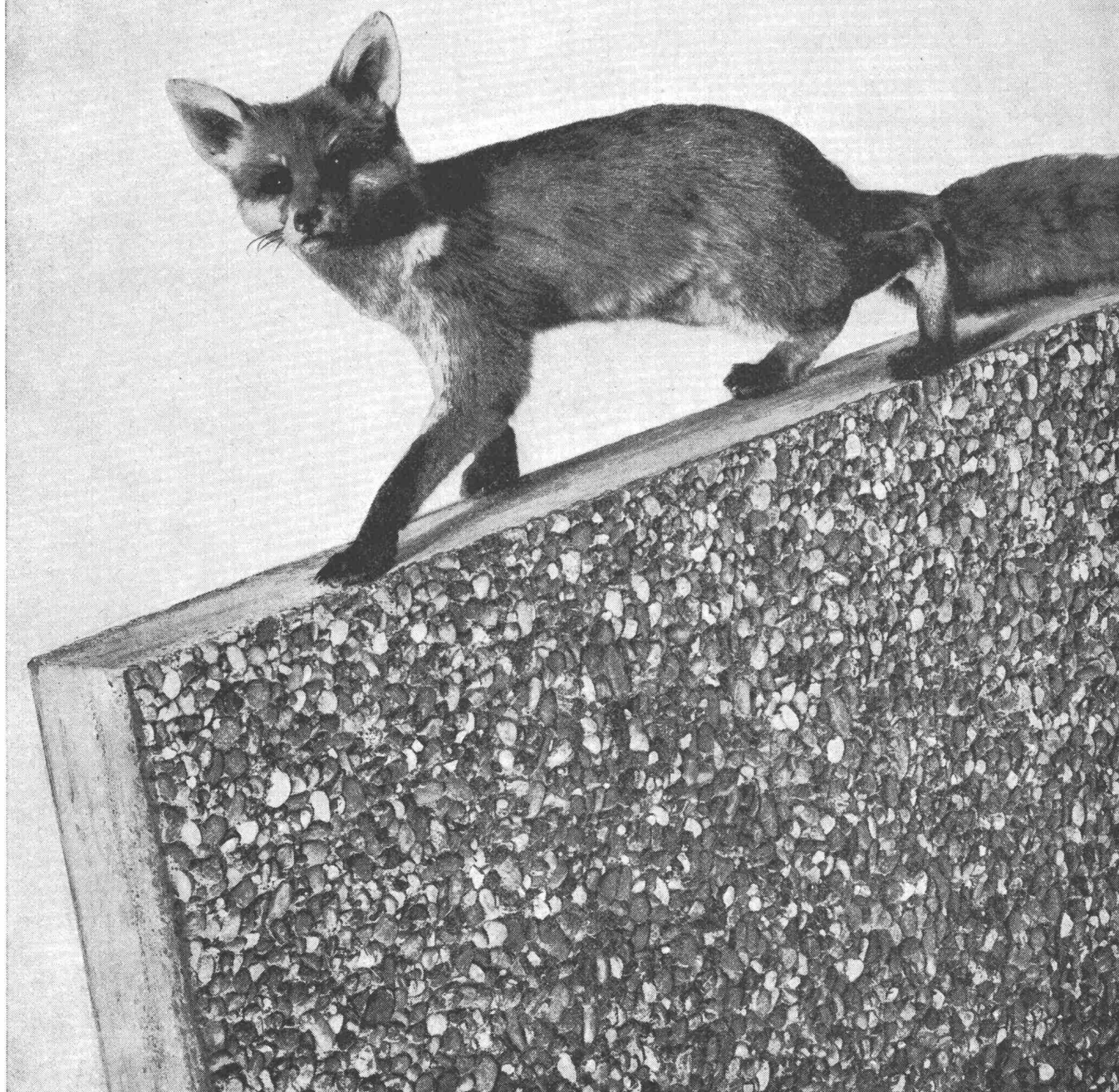
vorfabrizierte Betonelemente

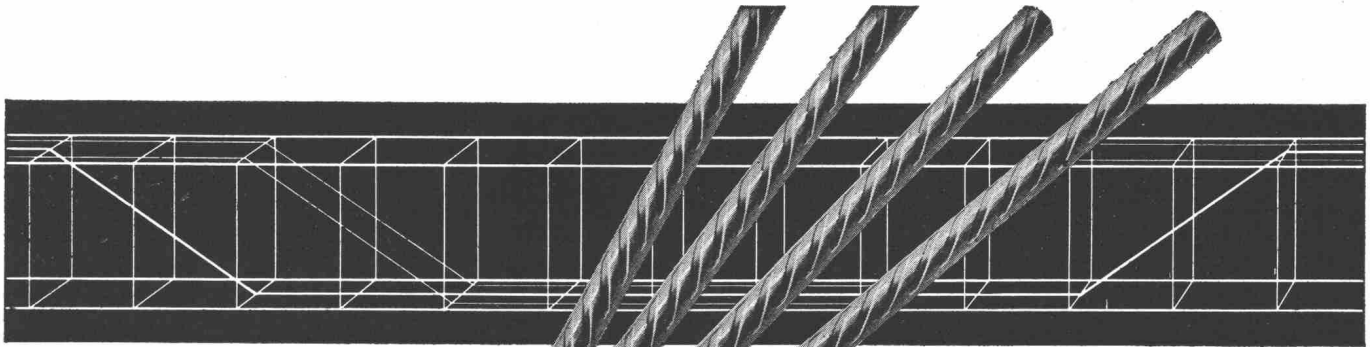
Favre & Cie. AG Zürich

Zementwarenfabrik

Werk Wallisellen, Telefon 051 93 20 11

Werk Däniken SO, Telefon 062 612 09





Elemente



Rippenstahl

Mit fi-Rista-Elementen voraus

fi-Rista-Elemente sind vorgefertigte, punktgeschweisste Armierungen aus fi-Rista-Rippenstahl ϕ 3–12 mm. Zulässige Stahlspannung: 3000 kg/cm².

Betonfertigteile, Zementwaren usw. armieren Sie billiger, sicherer und rationeller mit fi-Rista-Elementen. Verlangen Sie unsere Dokumentation mit vielen Beispielen und profitieren Sie von unserer Erfahrung und Beratung durch unseren Bauingenieur.

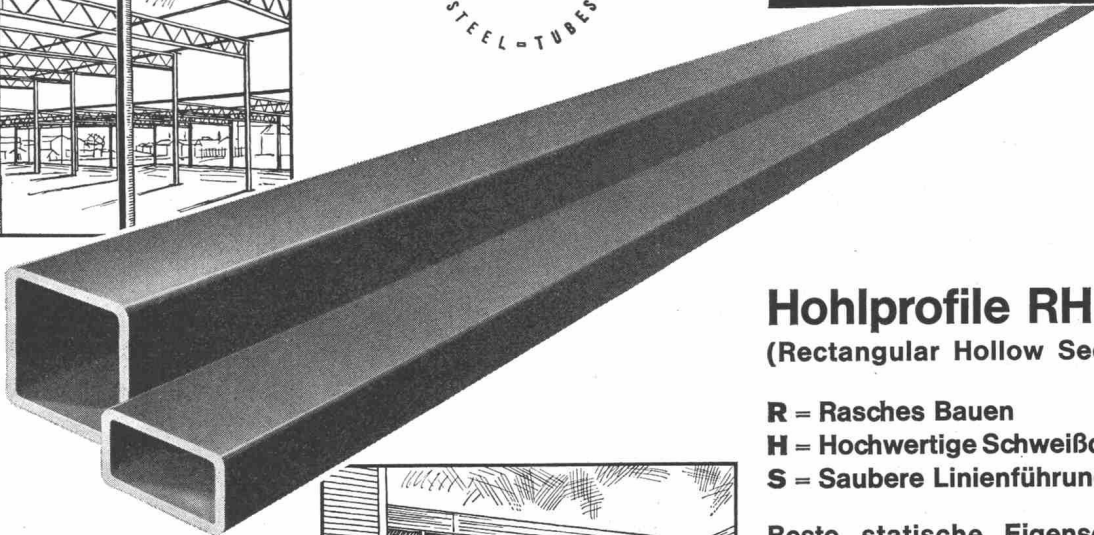
Beachten Sie die fi-Rista-Rauung

Fischer & Co. Drahtwerke 5734 Reinach AG
Telefon 064/711555



JANSEN

RHS-2



Hohlprofile RHS (Rectangular Hollow Sections)

R = Rasches Bauen
H = Hochwertige Schweißqualität
S = Saubere Linienführung

Beste statische Eigenschaften
Kleines Gewicht
Glatte Oberflächen
Ästhetische Form
Auswahlreiches Fabrikationsprogramm bis maximum
254 x 254 x 12,5 mm oder
304,8 x 203,2 x 12,5 mm
Vorzügliche Rostschutzfarbe

Generalimporteur und Lagerhalter

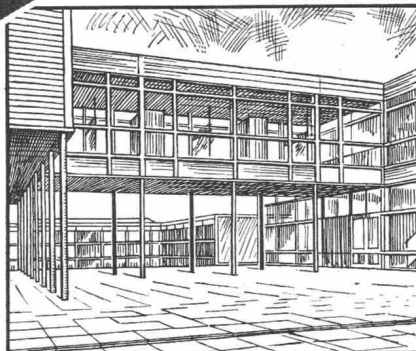
JANSEN

Jansen & Co AG, 9463 Oberriet, Tel. 071 781244

Lagerhalter

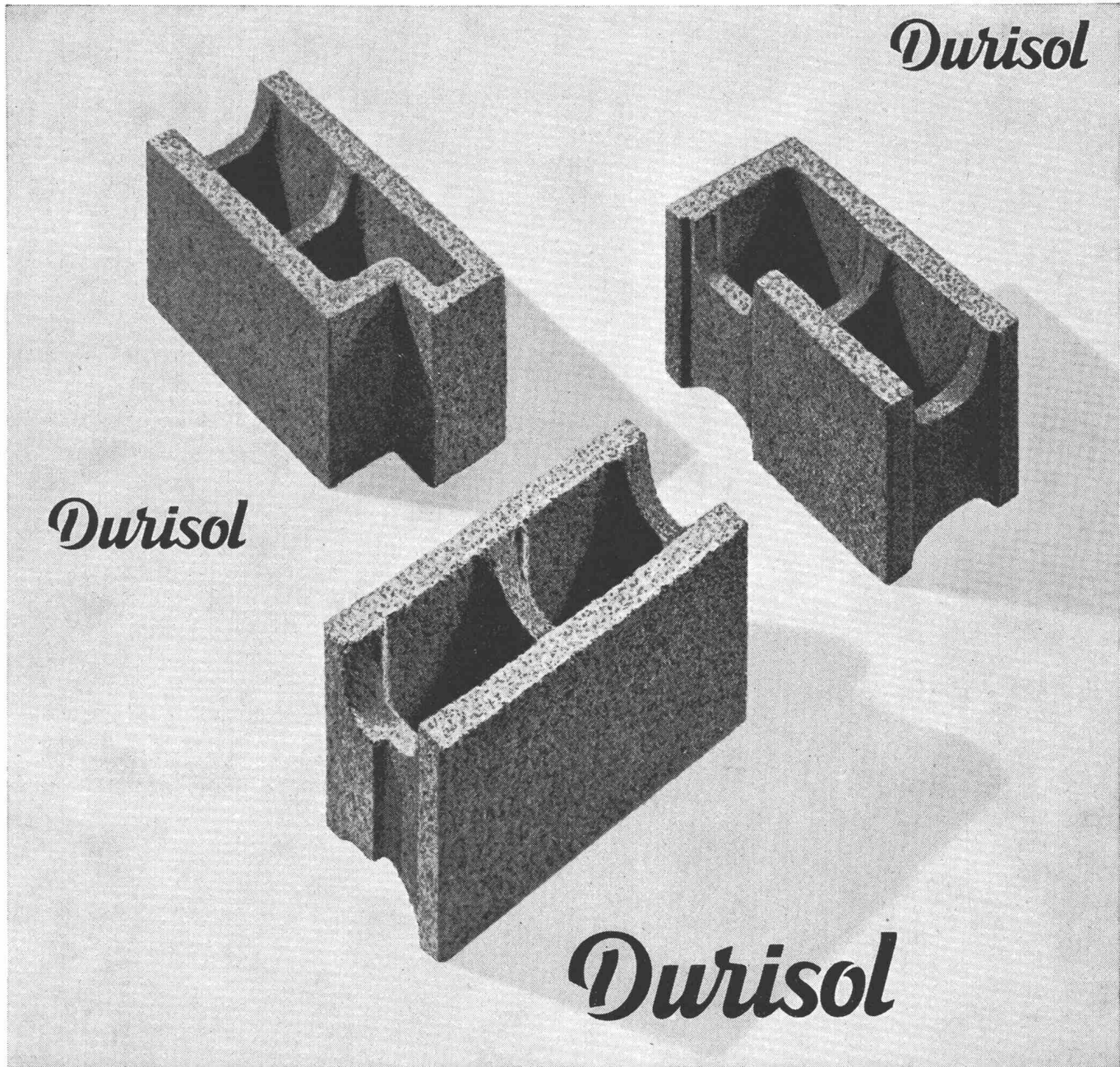
NOTZ

Notz & Co AG, 2501 Biel-Bienne, Tel. 032 25522



Durisol-Mauersteine

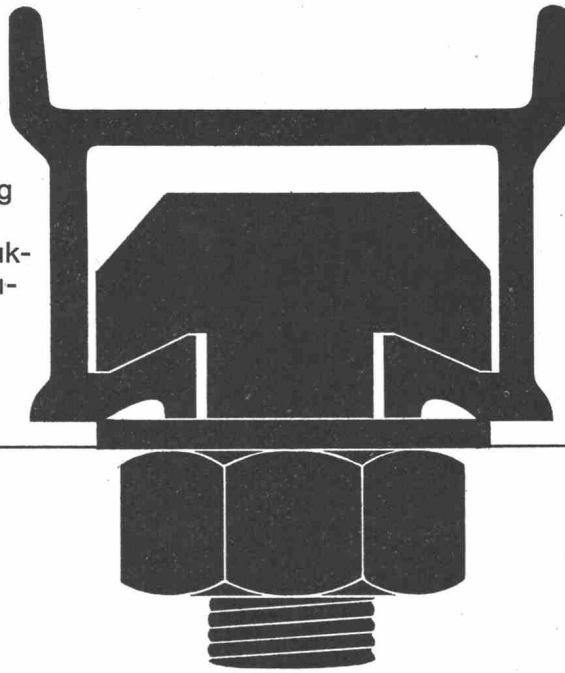
jetzt in hervorragender Qualität
massgenau als Ergebnis
vollautomatischer Herstellung



Durisol Villmergen AG
Verwaltung Badenerstrasse 21
8953 Dietikon/ZH
Telephon 051 88 69 81

Halfen-

Halfen-Ankerschienen zur sicheren Befestigung von Lasten aller Art an Beton- und Stahlkonstruktionen vermeidet zeitraubende und kostspielige Stemmarbeit.
Profile von 200 kg bis 8000 kg Tragfähigkeit.



Ankerschienen

Neu: Halfen-Trapez-Ankerschiene zum Einbetonieren ohne Verankerungsbügel
Vorteile: vollständig geschlossener Rücken, dadurch kein Eindringen von Zement in das Profil. Keine Bügel nötig, dadurch preislich günstiger.
Sämtliche Profile sind in schwarzer oder feuerverzinkter Ausführung und mit Schaumstoffstreifen ab Lager lieferbar.

Generalvertretung für die Schweiz:

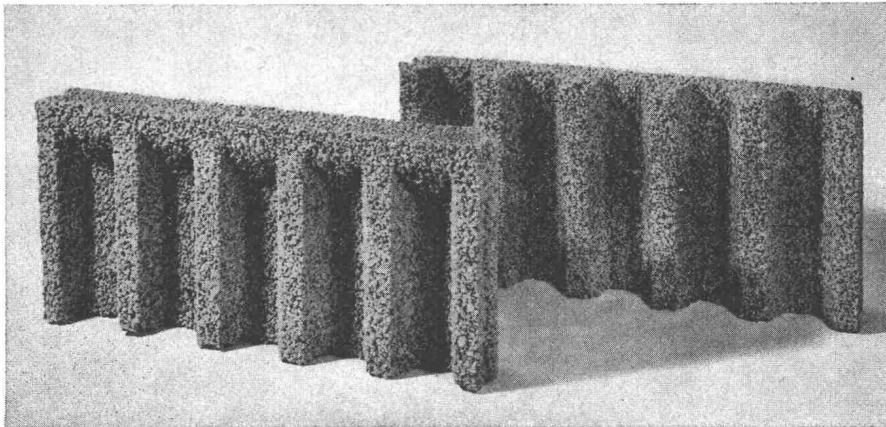

Verlangen Sie Unterlagen und Offerte



J. G. KIENER+WITTLIN AG · BERN

Schauplatzgasse 23, Telefon 031 22 23 11 Eisen + Metalle, Eisenwaren, Beschläge, Schrauben, Werkzeuge

ROBA-Sickersteine



Typen:	Sickerstein und Abdeckplatte
Masse:	50 × 25 × 6 cm
Gewicht:	10 kg
Preis:	Fr. 6.40 pro m ² (80 Rappen pro Stück) ab Werk

Beziehbar direkt oder durch die Handelsgenossenschaft des SBV und den Baumaterialienhandel

Fr. 6.40 pro m²

Ihr Vorteil: Einsparungen

- durch rationellere Erstellung eines besseren Entwässerungssystems
- an Verschleiss von Schalungsmaterial und dessen Transportkosten

Ihr Vorteil: Verbesserung

- der Entwässerung des Erdreichs
- der Belüftung der Fundamente
- der Kanalisierung des Sickerwassers

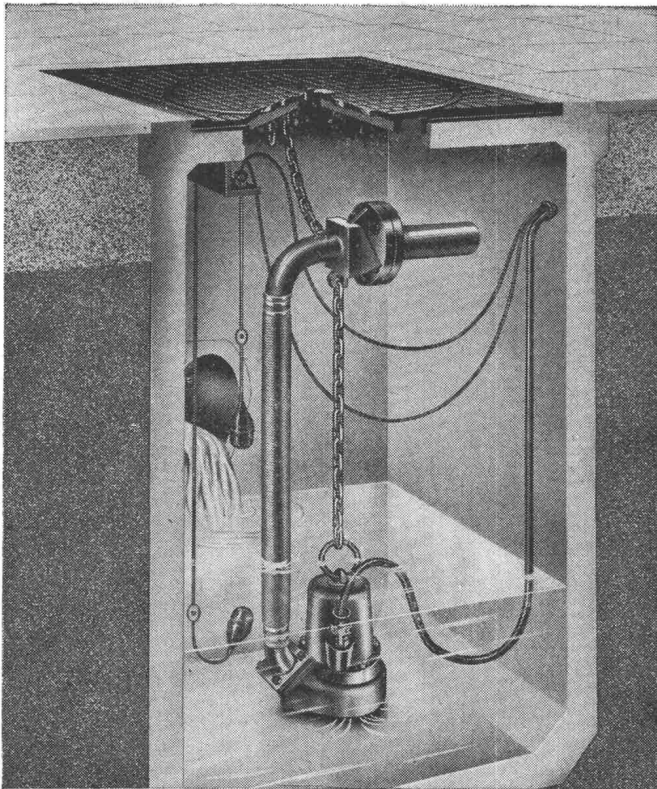
Ihr Vorteil: Verkürzung der Bauzeit

- durch vereinfachte vollmaschinelle Aufschüttung

Element und Baustein AG
(vormals E. Jucker)

8307 Kindhausen-Effretikon
Telefon 051 / 86 41 90





Vertikale Abwassertauchpumpe Robot
Modell RW

Kleiner Beitrag zur Baukosten- senkung



Eine geniale Patentkupplung vereinfacht die Installation der Robot-Abwasserpumpen derart, dass verblüffende Einsparungen daraus resultieren. Wo robuste Konstruktion, zuverlässige Arbeit und unsichtbare Pumpenschächte verlangt werden, da ist die Robot-Abwasserpumpe am richtigen Platz.

Bitte senden Sie uns die umfassende Dokumentation über Robot-Abwasserpumpen

Firma _____

Adresse _____

Sachbearbeiter _____

baumaschinen ag zürich

Badenerstrasse 570 Tel. 051/549980

HOLZ

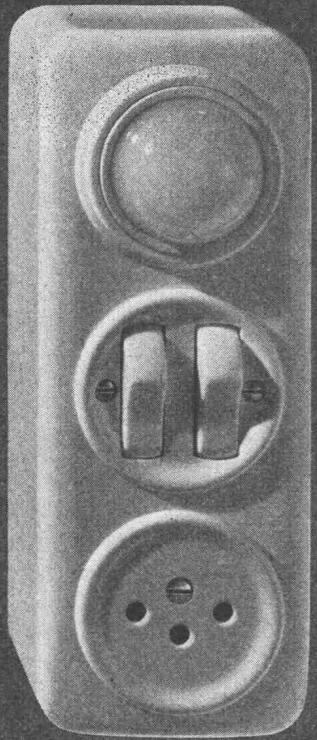
ZUM BEISPIEL MIT HERBOL- OFFENPORIG

Wenn Sie nicht wollen, daß die edle Maserung eines Holzes durch eine Lackierung etwas von ihrem natürlichen Reiz verliert. Wenn Sie das Holz aber dennoch vor dem Verwittern schützen müssen, zudem etwas für dezent seidenglänzende Oberflächen übrig haben, – dann ist guter Rat weder unmöglich noch teuer. Dann ist Herbol-Offenporig für Sie die beste Empfehlung. Herbol-Offenporig – die seidenglänzende Holzlasur. Sie schließt Holz nicht poren dicht ab. Sie läßt Feuchtigkeit ungehindert entweichen, ist aber auch wasserabweisend. Herbol-Offenporig in sechs gebräuchlichen und untereinander mischbaren Tönen. Für Ihr nächstes Objekt aus edlem Holz.

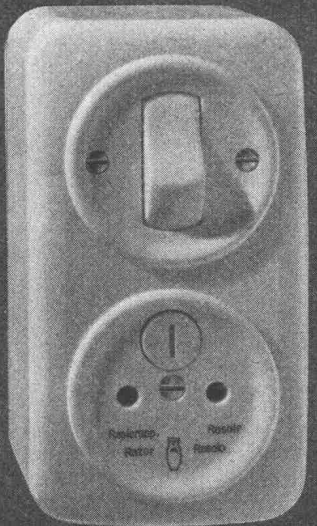


HERBOL-WERKE HERBIG-HAARHAUS AG KÖLN Zweigwerk und
Auslieferungslager: 6340 Baar, Letlichstraße, Postfach 35, Telefon 042/314725
Generalvertreter: Otto Müller, 6300 Zug, Bahnhofstraße 44, Telefon 042/41681

Feller



Formschöne Zwei- oder Dreifach-
Aufputzkombinationen



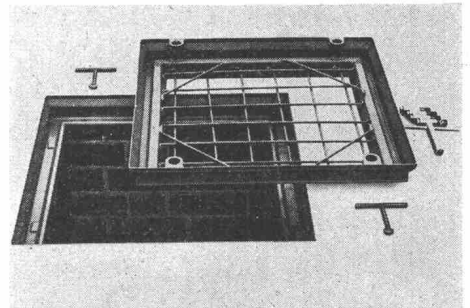
Eleganter als das Aneinanderreihen von Einzelapparaten ist die Verwendung der zweckmässigen und rasch montierbaren Zwei- und Dreifach-Kombinationen für Aufputz. Wippenschalter, Drehschalter, Steckdosen, Druckkontakte, Signallampen, Abzweigdosen usw. der Grösse I können in diese Kombinations-Gehäuse eingebaut werden.

Adolf Feller AG Horgen Telefon 051 821611

Schachtabdeckung

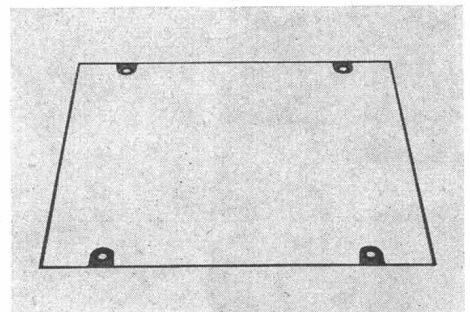
Einer dieser Vorteile sollte eigentlich genügen

sozusagen «unsichtbar» sind diese Schachtabdeckungen. 11 Normgrössen. Normale oder gas- und wasserdichte Ausführungen. Einwandfrei aushebbar. Funktionssicher.



Verlegte Rahmenezarge, ungefüllte Dekkelzarge mit Verschlussbolzen aus Messing; 1 Steck- und 2 Aushebeschlüssel.

Bodenfläche mit verlegter Schachtabdeckung, verschliessbare, gas- und wasserdichte Ausführung.



Verlangen Sie Unterlagen!

Hartmann

Ulrich O. Hartmann
Kunststoffwerk, Bauelemente
Russikerstrasse, 8320 Fehraltorf ZH
Telefon 051 / 97 73 49

Schachtabdeckung

DEMAG - Mobilkran oder DEMAG -Autokran ?

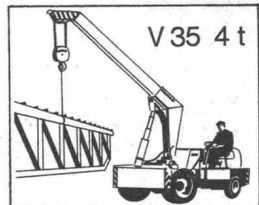
Wir können Ihnen beides liefern.
DEMAG-Mobil- und DEMAG-Autokrane
gibt es von 4-50 Tonnen Tragkraft.
Für jeden Betrieb die passende
Grösse.

DEMAG-Mobil- und DEMAG-Autokrane sind
in allen Industriezweigen unentbehrlich
geworden. Sie stehen im Dienst rationeller
Arbeitstechnik. Überall einsetzbar bei
Verlade-, Transport- und Montage-Arbeiten;
zeit- und kostensparend. Ziehen Sie
unsere Fachleute rechtzeitig bei. Wir bieten
als Generalvertreter auch leistungsfähigen
Ersatzteil- und Kundendienst.

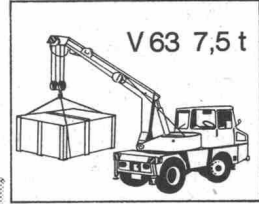
Telefon 051/931 931



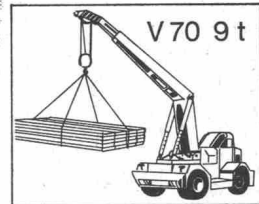
AV 70 150 PS 60 km/h
geländegängig



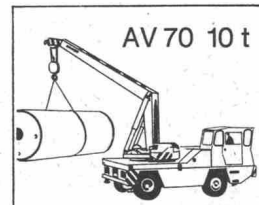
V 35 4 t



V 63 7,5 t



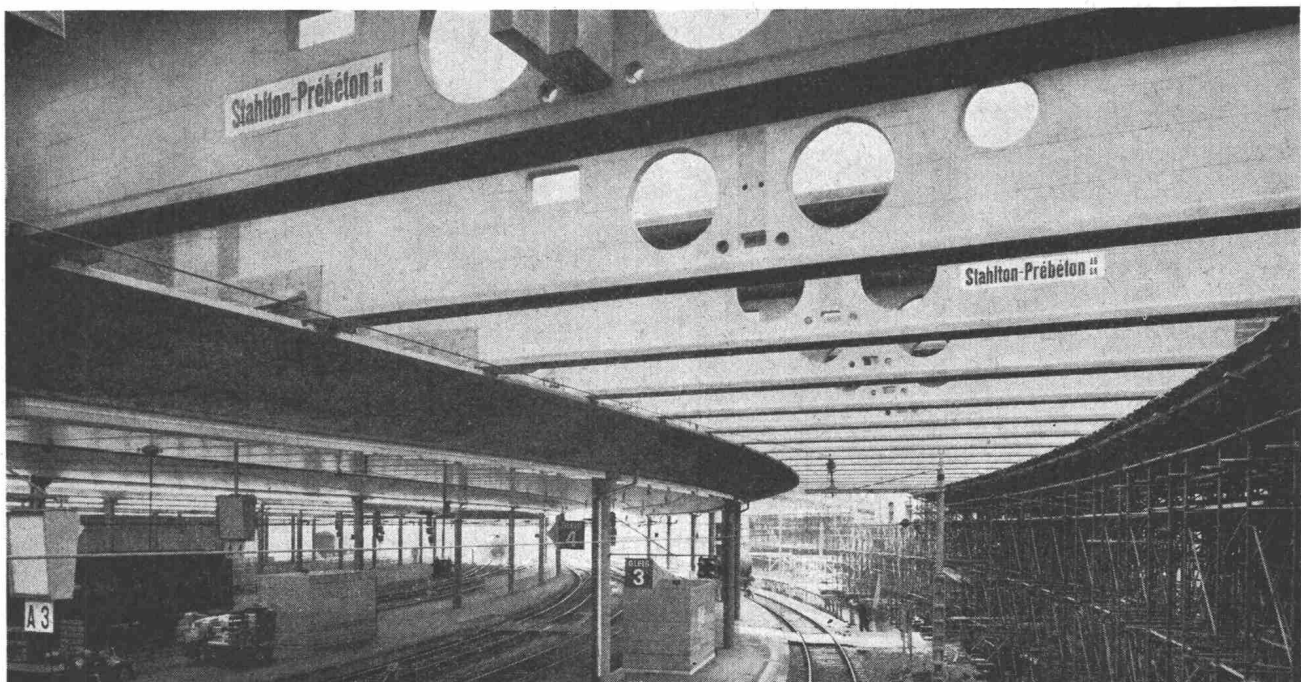
V 70 9 t



AV 70 10 t



Hans Fehr AG Dietlikon-Zürich



Vorfabrikation **Stahlton**

Bahnhof Bern

Bauherr: Generaldirektion Bundesbahnen

Architekt: Generaldirektion Bundesbahnen, Hochbau (Sektion)

Ingenieur: Generaldirektion Bundesbahnen, Brückenbau (Sektion)

Stahlton AG Riesbachstr. 57 Tel. 051-476400 8034 Zürich

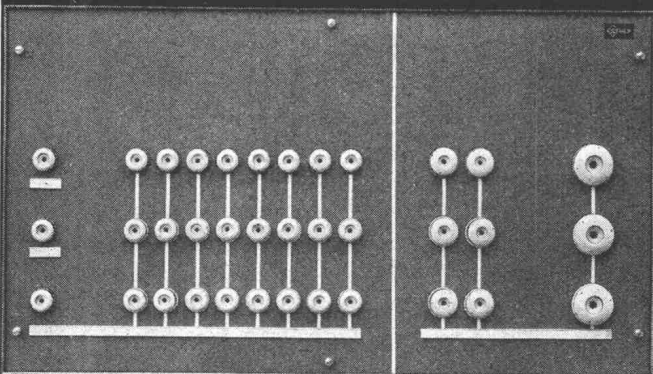
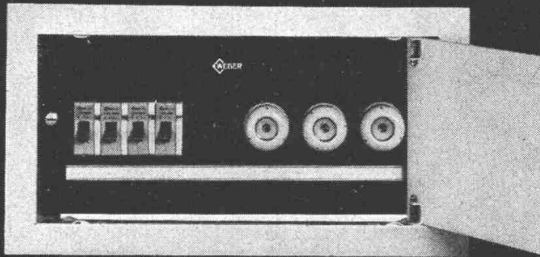
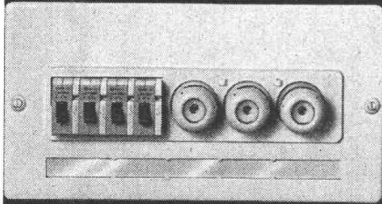
Stahlton-Prebeton AG Eymattstr. 71 Tel. 031-663301 3027 Bern

Lieferung und Montage von Konstruktionen aus vorgefertigten Betonelementen für den Industrie- und Hochbau

● Brückenbau ● Allgemeinen Tiefbau ● Elemente eigener Norm oder nach Entwurf des Projektverfassers



Kleinverteiler VG UP Sicherungs- und Zählerverteilungen AT ATR



Rationelle Montage
Saubere, solide Konstruktion
Individuelle Ausführung
Leichte Erweiterungsmöglichkeiten

Verlangen Sie auch bei Ihrem Grossisten
WEBER-Kleinverteiler

**WEBER AG CH-6020 EMMENBRÜCKE
TEL. 041-5 22 44**

Fabrik elektrotechn. Artikel und Apparate

Service Center Basel	Tel. 061-42 16 55
Service Center Luzern	Tel. 041-5 78 78
Bureau de Neuchâtel	Tel. 038-4 25 44
Service Center Lausanne	Tel. 021-24 45 47
Service Center Zürich	Tel. 051-62 22 55

**Hublasten bis 100 to
Hubhöhen bis 85 m**



Warum sind wir so leistungsfähig? Wir vermieten moderne Autokrane aller Typen — Teleskopausleger bis 30 m — Grosskran mit Turmausleger — Hydraulische Pneukrane 10—25 Tonnen. Alle Krane mit hydraulischer Nivellierung.

SENN ■ AG

Tel. 062 / 7 54 44
Oftringen

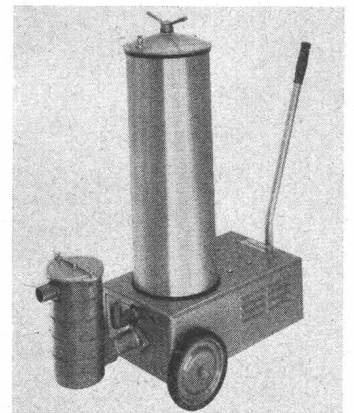
Kristallklares Wasser in Ihrem Schwimmbad — dank dem preisgünstigen «TREE-STAR»- Hochleistungs- filter

- SEV-geprüft
- sehr geräuscharm
- äusserst betriebs-sicher
- einfach bedienbar und sofort betriebsbereit
- keine festen Installationen
- für Hoch- und Tiefbecken
- für Pools von 10 m³ bis und mit 150 m³ Wasserinhalt

Bezugsquellen-Nachweis durch den

Importeur und General-vertreter TREE + CO.
Stampfenbachplatz 4
8006 Zürich
Tel. 051 / 26 47 67/68

P. S. Sie finden uns vom 4. bis 12. Mai 1968 an der Internationalen Boot- und Wassersport-Ausstellung in Luzern (IBA). Wir beraten Sie gerne!



Mod. FF 1000 S für Pools bis max. 100 m³ Wasserinhalt

Fr. 1290.—

inkl. Wasseroberflächen-reiniger und Grobfilter.

Fr. 1180.—

inkl. Wasseroberflächen-reiniger ohne Grobfilter.

Verlangen Sie auch Unter-lagen über unsere welt-bekanntem, demontierbaren «CRANPOOL»-Schwimm-becken (Hochbecken).

Für anspruchsvolle Aufgaben im Grossbehälterbau

**Wir verarbeiten stahl- und rostfreie Bleche.
Wir sind dafür besonders gut eingerichtet.
Besprechen Sie Ihre Probleme mit uns.**

Wir bauen sowohl nach Ihren wie nach eigenen Plänen.

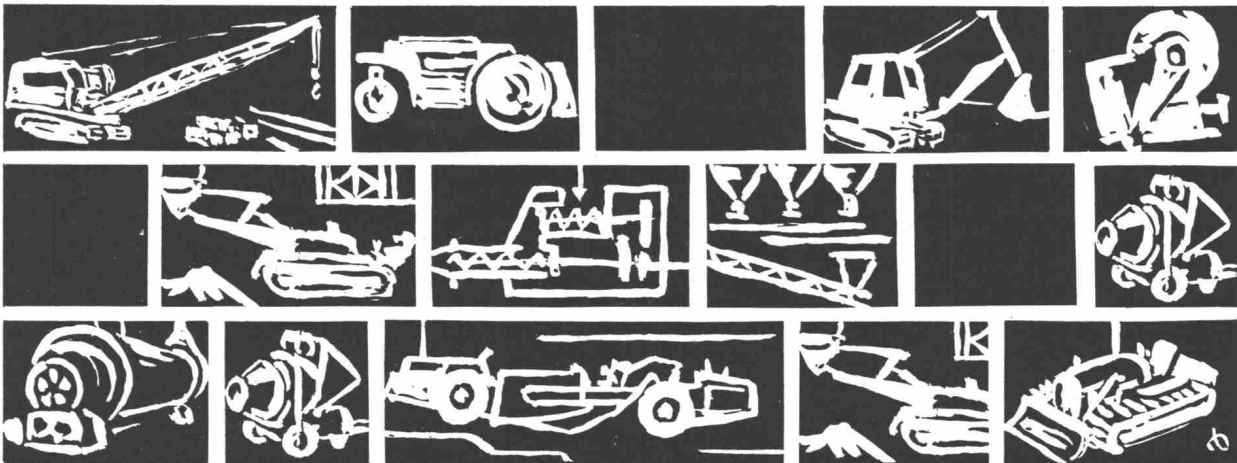
Otto Wild AG Muri

**Wir fabrizieren
Druckbehälter für gasförmige und flüssige Medien
Autoklaven
Rührwerke
Tanks, Gärbottiche für die Getränkeindustrie
Silos für Sand, Kies und andere Schüttgüter
Beton-Aufbereitungsanlagen
Zisternen für Bahn- und Strassentransport
Wärmeaustauscher für die Industrie
Heisswasserspeicher für Grossheizanlagen
Gehäuse für Gross-Transformatoren**

**Otto Wild AG 5630 Muri / AG
057 / 8 13 07**

27. April–5. Mai 1968

Baumaschinen, Baustoffmaschinen, Keramikmaschinen



- Noch nie mußte man in der Bauwirtschaft so mit dem Pfennig rechnen wie heute.
 - Noch nie war der Zwang, die Baustelle aufs wirtschaftlichste einzurichten, so stark wie gegenwärtig.
 - Noch nie war das Angebot so interessant wie auf dieser Messe. Kommen Sie, überzeugen Sie sich selbst.
- Fachprospekte, weitere Informationen durch Handelskammer Deutschland-Schweiz, Talacker 41, 8001 Zürich, Telex: 52 684
Reisebureau A. Kuoni AG, Bahnhofplatz 7, 8023 Zürich, Telex: 52 628
Zweigstellen: Arosa, Ascona, Baden, Basel, Bern, Genf, Klosters, Lausanne, Locarno, Lugano, Luzern, Olten

**Baumaschinen
Baustoffmaschinen
Keramikmaschinen auf der**



**HANNOVER
MESSE**

VON ROLL

Qualitätsprodukte
für den Hoch- und Tiefbau

**Baumaschinen
Krane und
Förderanlagen**

Armierungsstähle

**Ablaufleitungen
aus Gusseisen, Stahl
und Kunststoff**

**Schachtabdeckungen
Druckrohre
und Formstücke
aus Gusseisen**

**Heizkessel
Heizkörper und
Heizwände**

535-1

VON ROLL AG. 4563 Gerlafingen

