

Zeitschrift: Schweizerische Bauzeitung
Herausgeber: Verlags-AG der akademischen technischen Vereine
Band: 86 (1968)
Heft: 26

Werbung

Nutzungsbedingungen

Die ETH-Bibliothek ist die Anbieterin der digitalisierten Zeitschriften. Sie besitzt keine Urheberrechte an den Zeitschriften und ist nicht verantwortlich für deren Inhalte. Die Rechte liegen in der Regel bei den Herausgebern beziehungsweise den externen Rechteinhabern. [Siehe Rechtliche Hinweise.](#)

Conditions d'utilisation

L'ETH Library est le fournisseur des revues numérisées. Elle ne détient aucun droit d'auteur sur les revues et n'est pas responsable de leur contenu. En règle générale, les droits sont détenus par les éditeurs ou les détenteurs de droits externes. [Voir Informations légales.](#)

Terms of use

The ETH Library is the provider of the digitised journals. It does not own any copyrights to the journals and is not responsible for their content. The rights usually lie with the publishers or the external rights holders. [See Legal notice.](#)

Download PDF: 06.02.2025

ETH-Bibliothek Zürich, E-Periodica, <https://www.e-periodica.ch>

Schweizerische Bauzeitung

Revue Polytechnique Suisse
Wochenschrift für
Architektur, Bauingenieur-
wesen und Maschinentechnik
Gegründet 1883
von Ing. August Waldner
Herausgegeben von der
Verlags-AG der akademischen
technischen Vereine, Zürich

26 86. Jahrgang Donnerstag, 27. Juni 1968

Fenster



Kiefer Zürich

Nur Qualitätsfenster

LERCH AUFZÜGE

Zürich 1, Oetenbachgasse
Telephon 051 / 23 30 00

mit Hand-, elektrischem
und hydraulischem Antrieb

BERCHTOLD & Co.

Telephon
051 / 92 05 01

HEIZUNG

THALWIL

WARMWASSER

LÜFTUNG

Steinzeug + Kunststoff Embrach

Steinzeugröhren
Ausgussbecken
Gefässe + Apparate
Laboranlagen

Steinzeugfabrik Embrach AG
Embrach-Zch. Tel. (051) 96 23 21

Inhalt

Modellversuche und Aufwertungsstudien
an Wasserturbinen. Von *J. Osterwalder* . 455*
Concours du viaduc de Flamatt
de la N 12. Par *M. Rollier* 461*

Umschau

Schweizerische Vereinigung für Gesund-
heitstechnik. Persönliches. Neues Vor-
schubgerät für Bohrarbeiten in Gestein . 465
Luftkissen-Palette für den Transport von
Containern. Schweizerischer Verein für
Schweisstechnik. SVGW-Gasinstallations-
Leitsätze auf italienisch. Längste präzi-
sionsgeschmiedete Dampfturbinenschaufel
der Welt. Flughafen Zürich. Europäische
Satzung für das Wasser. Gleitringdichtun-
gen mit oxidkeramischen Gegenringen.
Das neue Umformerwerk Saarbrücken.
Chalmers Tekniska Högskola 466

Wettbewerbe

Kirchliche Bauten in Urdorf 466
Primarschulhaus im Mühleboden Therwil . 467

Nekrologe

S. Giedion 467*
E. Nager, A. J. Schlatter, H. Beyeler,
E. Foretay, L. Herth, J. Maurizio 468

Buchbesprechungen

Vermessungskunde für die Fachgebiete
Hochbau, Ingenieurbau, Vermessungswes-
sen, von *Volquardis/Matthews*. Béton armé
et béton précontraint, par *P. Moen-
aert*. Datenverarbeitung, v. *G. Rahmstorf*.
Neuerscheinungen 468

Mitteilungen aus der ASIC

Internationaler Führer der Ingenieurbüros.
Weltkongress der Fédération Internation-
nale des Ingénieurs Conseils 469

Ankündigungen

Schweizer Glas, Herstellung und Verarbei-
tung heute. Ausstellung Lurçat in der
Galerie Ryter, Zürich. Ausstellung zum
50. Todestag von Ferdinand Hodler,
Bern. IFAC-Symposium über Mehrgrö-
ssen-Regelsysteme, Düsseldorf 1968.
Schweizerische Zentralstelle für Bauratio-
nalisierung. Kältetagung Ostende 1968.
«Fertigbau 68», Dortmund 469
Palladio, neue Bauaufnahmen. Computer-
Konferenz, Edinburgh 1968. Grundwas-
serkarte des Kantons Zürich 1:25 000.
Kongress für das Seilbahnwesen, Luzern
1969. Ausstellung mit Kongress über Be-
handlung, Lagerung, Transport und Ge-
brauch von Wasser, Rotterdam 1968.
Seminar über Diamantpulver und Dia-
mantwerkzeuge, Genf 1968. Technische
Messungen und Ausstellungen in Genua.
SEV-Diskussionsversammlung über Stark-
stromkabeltechnik. Strassenbautagung,
Hamburg 1968. Baugrundtagung 1968 in
Hamburg. Vortragskalender 470

In eigener Sache

Neue Inseraten-Verwaltung 470



MENZI-MUCK 3000

Konstruktion und Fabrikation Menzi
(Schweizer Fabrikat)

Der neue, wendige Grabenbagger kann mehr als die anderen, kostet aber weniger. Er öffnet Gräben nicht nur in der Ebene, sondern auch am Hang, vertikal und horizontal. Auch im Sumpf, wo andere Maschinen infolge des grossen Eigengewichtes versagen und sich selber eingraben, bewegt sich der MENZI-MUCK mühelos fort, da er sich selber aus dem grössten Morast herausziehen kann. Er arbeitet im härtesten Einsatz im steinigen Gebirge so ausgiebig wie jeder andere, reisst Strassen und Wege auf, hat keine reparaturanfälligen Teile.

Auch kann er zum Transport selber auf die Lastwagenbrücke «steigen».

- Grabtiefe:** 320 cm mit Standard-Löffel
420 cm mit Verlängerungsarm
500 cm mit dem dreiteiligen Arm
- Löffelbreite:** 30, 40, 60 und 80 cm
- Schwenkbereich:** 360 °
- Motor:** Zweizylinder-Diesel HATZ, 32 PS, gedrosselt auf 25 PS
Hochladelöffel 100 cm breit (Wasserinhalt 250 l)
Konischer Wassergrabenlöffel, Mass nach Wunsch (Höchstmasse 2500 mm tief, 2500 mm breit)
Rodezahn
- Referenzen:** Garantie 2 Jahre.
Jeder MENZI-MUCK-Besitzer ist eine gute Referenz. Verlangen Sie unsere Referenzliste.
- Vorführung:** Der MENZI-MUCK wird auf Verlangen kostenlos und unverbindlich vorgeführt. Berichten Sie uns, wenn Sie ein besonders schwieriges Problem zu lösen haben.

Ernst Menzi AG 9443 Widnau

Tel. 071 / 72 26 26

Reibungslos verdichtet er, darum betriebssicher, alle Arten von Gasen absolut öl- und abriebfrei.

Wo Zuverlässigkeit und Sauberkeit erstes Gebot sind,
ist der Sulzer Labyrinthkolben-Kompressor der wirtschaftlichste.

Einfach und bewährt ist sein Aufbau.

Dank seiner Zuverlässigkeit besonders geeignet für Dauerbetrieb.

Minimale Wartung, billiger Unterhalt, keine Schmierölverluste, hohe Lebensdauer.

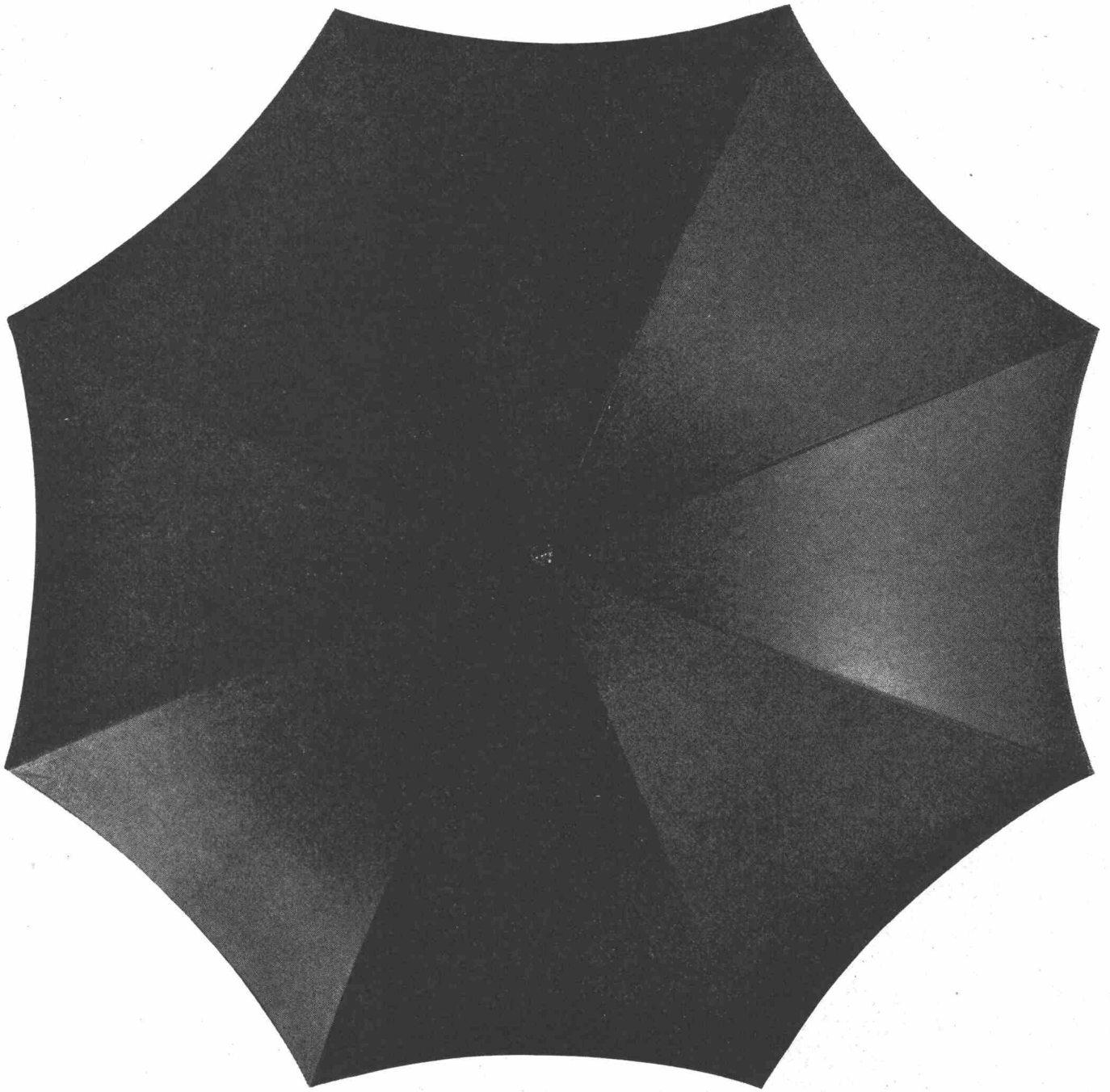
Sulzer bietet ferner fachmännische Beratung und Anlageplanung, kurze Liefertermine,
prompten Service.

Konzerngesellschaften in: **Winterthur:** Schweizerische Lokomotiv- und Maschinenfabrik, Zürcherstraße 41; **London, W.C. 1:** Sulzer Bros. (London) Ltd., Bainbridge Street; **Paris 7e:** Cie de Construction Mécanique Procédés Sulzer, 19, rue Cognacq-Jay; **Paris 11e:** Société Anonyme Chauffage Sulzer, 7, avenue de la République; **Bruxelles 1:** Société Anonyme 'Sulzer-Caliqua Belge', Chauffage et Ventilation, 93, rue Royale; **Amsterdam-C:** Gebroeders Sulzer Nederland N.V., Singel 146; **Oslo:** Sulzer Brothers, Nordisk Aksjeselskap, Riddervoldsgate 7; **752 Bruchsal/Baden:** Weise & Monski, Weise Soehne, Industriestraße 29; **Stuttgart-S:** Gebrüder Sulzer, Heizung und Lüftung GmbH, Furtbachstraße 4; **Wien III:** Gebrüder Sulzer (Wien) GmbH, Am Heumarkt 13; **Madrid:** Sulzer Hermanos S. A., Apartado 14291; **Lissabon:** Sulzer Irmãos Ltda., Apartado 2702; **New York, 10 006:** Sulzer Bros. Inc., 19 Rector Street; **Spartanburg, 29 301 (U.S.A.):** Sulzer Bros. Inc., Textile Machinery, P.O. Box 5332; **Montreal 6:** Sulzer Bros. (Canada) Ltd., 1310 Greene Avenue, Suite 650; **México 1, D.F.:** Sulzer Hermanos S. A., Apartado postal M-7183; **Rio de Janeiro:** Sulzer do Brasil S. A., Caixa postal 2435; **Buenos Aires (R 74):** Sulzer Hermanos S. A. C. I., Avenida Belgrano No 865, 2º P.; **Lima (Perú):** Sulzer del Perú S. A.; **Beirut:** Sulzer Bros. Ltd. & SLM Winterthur, Middle East Consulting Office, P.O. Box 5317; **Johannesburg:** Sulzer Bros.-Rice & Diethelm Ltd., P.O. Box 930; **Lagos (Nigeria):** Sulzer Central Office for West Africa, 96-102 Broad Street, P.O. Box 35; **Singapore 9:** Sulzer-SLM Central Office for S.E. Asia, Killiney Road P.O. Box 22; **North Sydney (Australia):** Sulzer Bros. (London) Ltd., P.O. Box 362; **Tokyo:** Sulzer Brothers (Japan) Limited, C.P.O. 147. — Vertretungen in den meisten andern Ländern.

6. 27 - 1

SULZER®


Gebrüder Sulzer, Aktiengesellschaft, 8401 Winterthur, Schweiz



Auch 1000 Schirme ersetzen nicht Sika 101

Auch 100000 oder sogar 1 Million Schirme können den Sika-101-Schirm nicht ersetzen. Sika 101 ist und bleibt ein ganz aussergewöhnlicher Schirm. Der Sika-101-Schirm hat mit Ihrem Schirm nur eines gemeinsam: Die Vorsorge. Mit der Anschaffung Ihres Schirmes haben Sie vorge-

sorgt für den Fall, dass es regnet. Das ist weise und klug. Sie müssen nämlich jährlich über 120 mal (so lehrt uns die Wettererfahrung) auf Ihren Schirm zurückgreifen. Auf den Sika-101-Schirm – und da liegt der Unterschied – müssen Sie aber nur 1 mal zurückgreifen: dann, wenn Sie bauen; dann

bleibt er aufgespannt und schützt für immer. Er schirmt Sie (d. h. Ihr Bauwerk) vor Überraschungen, er gibt Ihnen Sicherheit. Lesen Sie, was Ihnen dieser Sika-101-Schirm aus seinem Leben in der Unterwelt (sein Einsatz ist meistens unter der Erdoberfläche) zu erzählen hat: 

Sehr geehrte Herren,

Wasser und Feuchtigkeit ist kein Neuland mehr für die Bauwelt – aber immer noch ein Problem. Die Entwicklung in der Chemie hat eine Fülle von neuen Materialien gebracht. Zu den klassischen Methoden der Wasserdichtigkeit gehören mein älterer Bruder, der bewährte Sika-1-Putz, zu dem sich nebst den elastischen bitumengebundenen Abdichtungen in den letzten 10 Jahren die Methode des Plastocrete-N (DM)-Sperrbeton (mein jüngerer Bruder) gesellte.

Ich selbst bin das jüngste Glied in der langen Reihe der Sika-Wasserabdichtungen und heisse:

Sika 101

Im Zuge der allgemeinen Baurationalisierung, als raum- und arbeitssparender, äusserst wirtschaftlicher Fertigmörtel in unserer Forschungsabteilung entwickelt, beruht meine Wirksamkeit einerseits auf der Möglichkeit die Wirkstoffe in die Unterlage eindringen zu lassen, andererseits auf der äusserst konzentrierten Bildung eines Sperrriegels in der dünnen Beschichtung. Obwohl man sagt Sika 101 ist ein neues Produkt, möchte ich beifügen, dass ich mich als eine Ergänzung zu den Sika-Wasserabdichtungen betrachte. Selbst über meine eigenen Vorzüge zu sprechen wäre unfein, dies überlasse ich den andern.

Bescheidenheit ist eine Zier, aber man sollte sein Licht auch nicht unter den Scheffel stellen, denn Sika 101 hat eine Palette von aussergewöhnlichen Vorzügen.

Sika 101 ist ein Fertigmörtel und sorgt für eine bis anhin nicht erreichte permanente und sichere Wasserdichtigkeit. Jedes zementgebundene Bauwerk im Hoch- und Tiefbau, im Wasserbau usw. wird mit dem gebrauchsfertigen Dichtungsmörtel Sika 101 dauernd isoliert. Enorm ist die Haftfestigkeit, der Dauerschutz vor aggressiven Einflüssen und der zusätzliche Frostschutz für Ihr Bauwerk – und das Wichtigste: eine rationelle Verarbeitung und Anwendung mit dem gebräuchlichen Bauinventar.

Die starre Flächenisolierung Sika 101 gegen Wasser und Feuchtigkeit ist sowohl für eine Anwendung bei Neukonstruktionen wie auch für die Sanierung von Altbauten gleich gut geeignet.

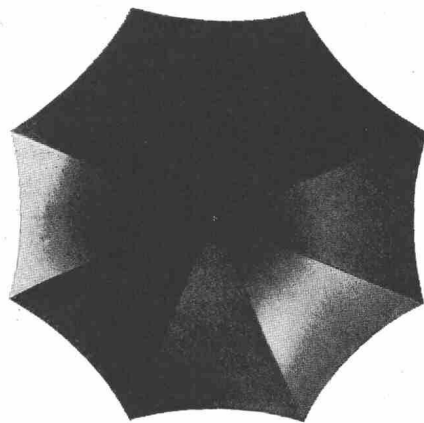
Die Verarbeitung von Sika-101-Fertigmörtel erfordert etwelche Instruktionen und Erfahrung und bleibt deshalb eine Applikation für von Sika geschulte Spezialisten.

Ich bin stolz, dass man so viel Gutes über mich sprechen kann. Haben Sie Abdichtungsprobleme, rufen Sie mich an oder schicken Sie mir untenstehenden Coupon zu.

Mit freundlichen Grüssen

Sika 101

'Der Schirm aller Schirme'



Ich wünsche eine unverbindliche fachtechnische Auskunft über mein Abdichtungsproblem.

Name: _____

Beruf: _____

Adresse: _____

Kaspar Winkler + Co., 8048 Zürich, Tel. 051 62 40 40





IRONFLEX AG

8057 Zürich

Schaffhauserstrasse 265
Telefon 051/48 78 88
Telex: Schoellkopf 52 613

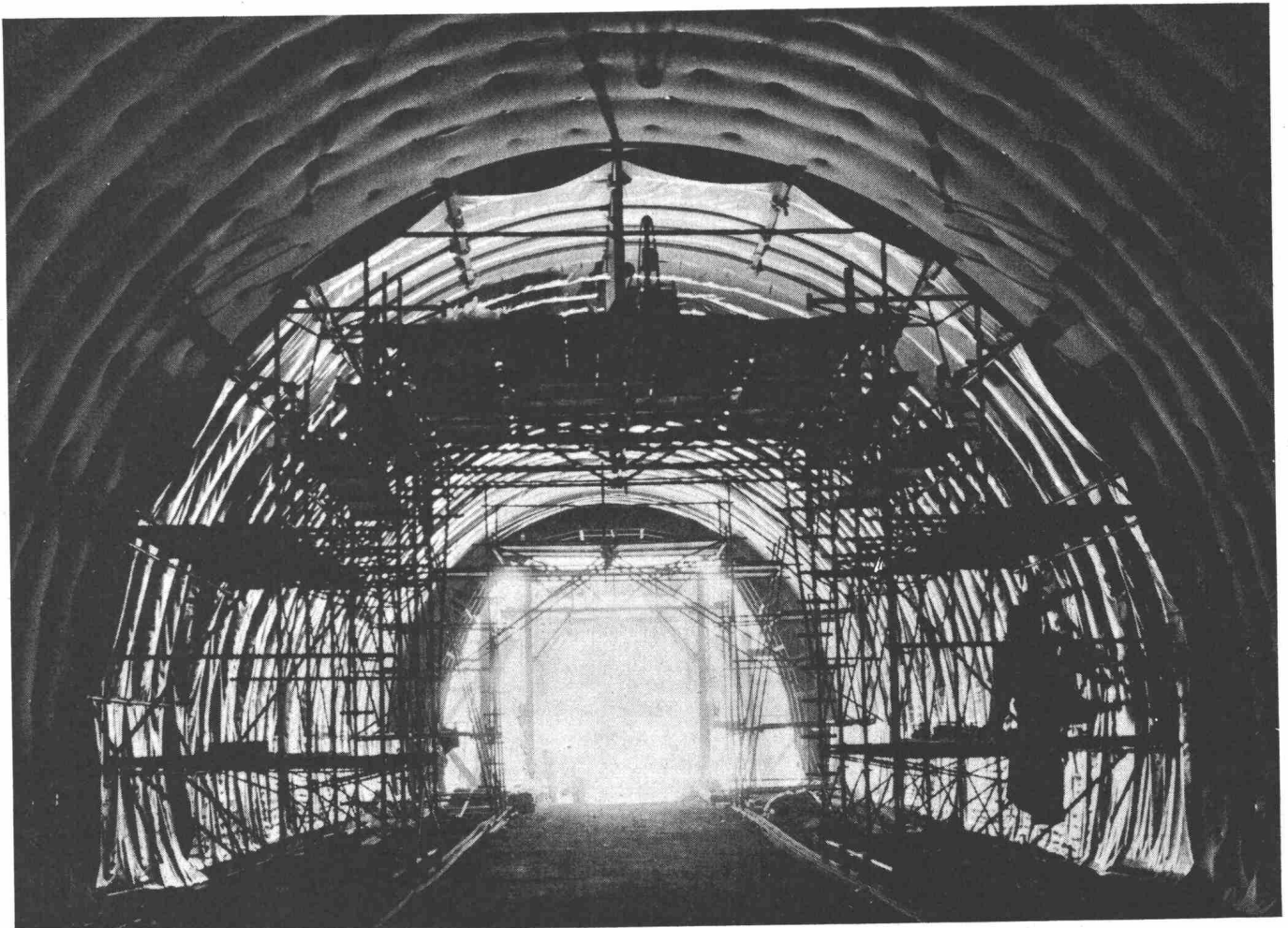
Abdichtungen
Isolierungen
Korrosionsschutz

IRONFLEX

**dichtet Tunnel und
Stollen**

Blatt-Tunnel N3 mit Folienisolation
nach System IRONFLEX

Tunnel «Blatt» N3 avec isolation en
feuilles PVC système IRONFLEX



Tunnel- und Stollenabdichtung
Etanchement de tunnels et galeries

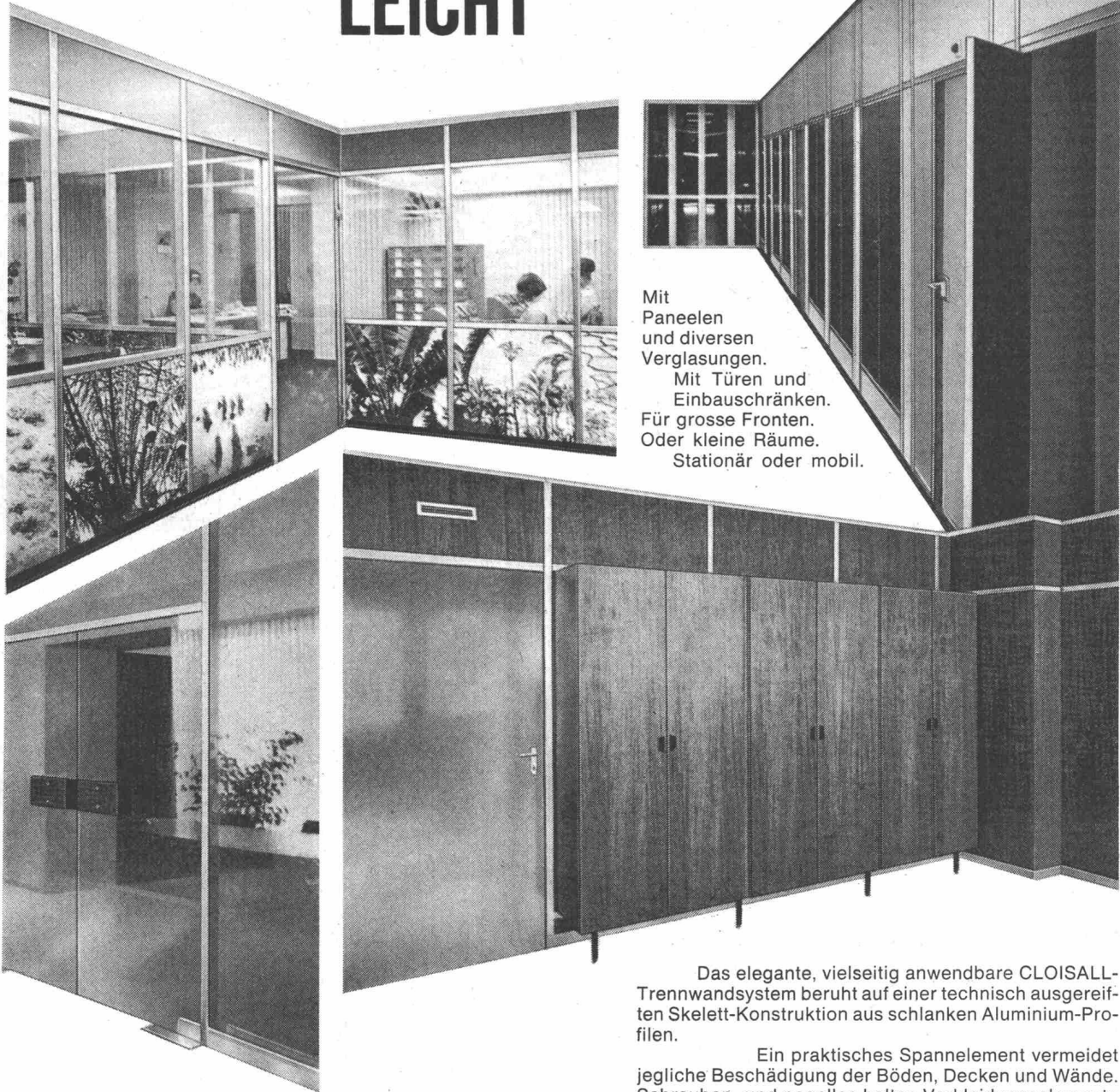
Ganzflächige Auflage der Schwer-
folienisolation auf geschalte
Felsverkleidung. Aufgespannte
Isolation auf gunitiertem Fels,
vorfabrizierten Elementen usw.

Revêtement de toute la surface
avec feuilles lourdes spéciales sur
béton coffré. Isolation suspendue
sur rocher gunité, éléments
préfabriqués, etc.

HF- oder HL-Verschweissung.

Soudage par haute fréquence ou
air chaud.

CLOISALL MACHT DIE TREN=NUNG LEICHT



Mit
Paneelen
und diversen
Verglasungen.
Mit Türen und
Einbauschränken.
Für grosse Fronten.
Oder kleine Räume.
Stationär oder mobil.

Was immer Sie für eine Trennwand brauchen, Wernle hält alles für Sie im CLOISALL-Programm bereit.

- Dazu die Wernle-Dienstleistungen
- Planung und Projektierung
 - Montage auf der Baustelle
 - Ausarbeitung von Einbauzeichnungen
 - Mobile Service-Equipen

Das elegante, vielseitig anwendbare CLOISALL-Trennwandsystem beruht auf einer technisch ausgereiften Skelett-Konstruktion aus schlanken Aluminium-Profilen.

Ein praktisches Spannelement vermeidet jegliche Beschädigung der Böden, Decken und Wände. Schrauben- und nagellos halten Verkleidungselemente und Verglasungen am Gerüst fest - dank einer genialen Spezialvorrichtung. Die auch das Auswechseln einfach macht.

Frei nach Ihren Bedürfnissen wählen Sie die Wandverkleidung: Paneele (Verkleidungsplatten) in verschiedenen Farben und Ausführungen, Einfach- und Doppelverglasungen für grosse und kleine Flächen. Dazu passende Türen und Schränke.



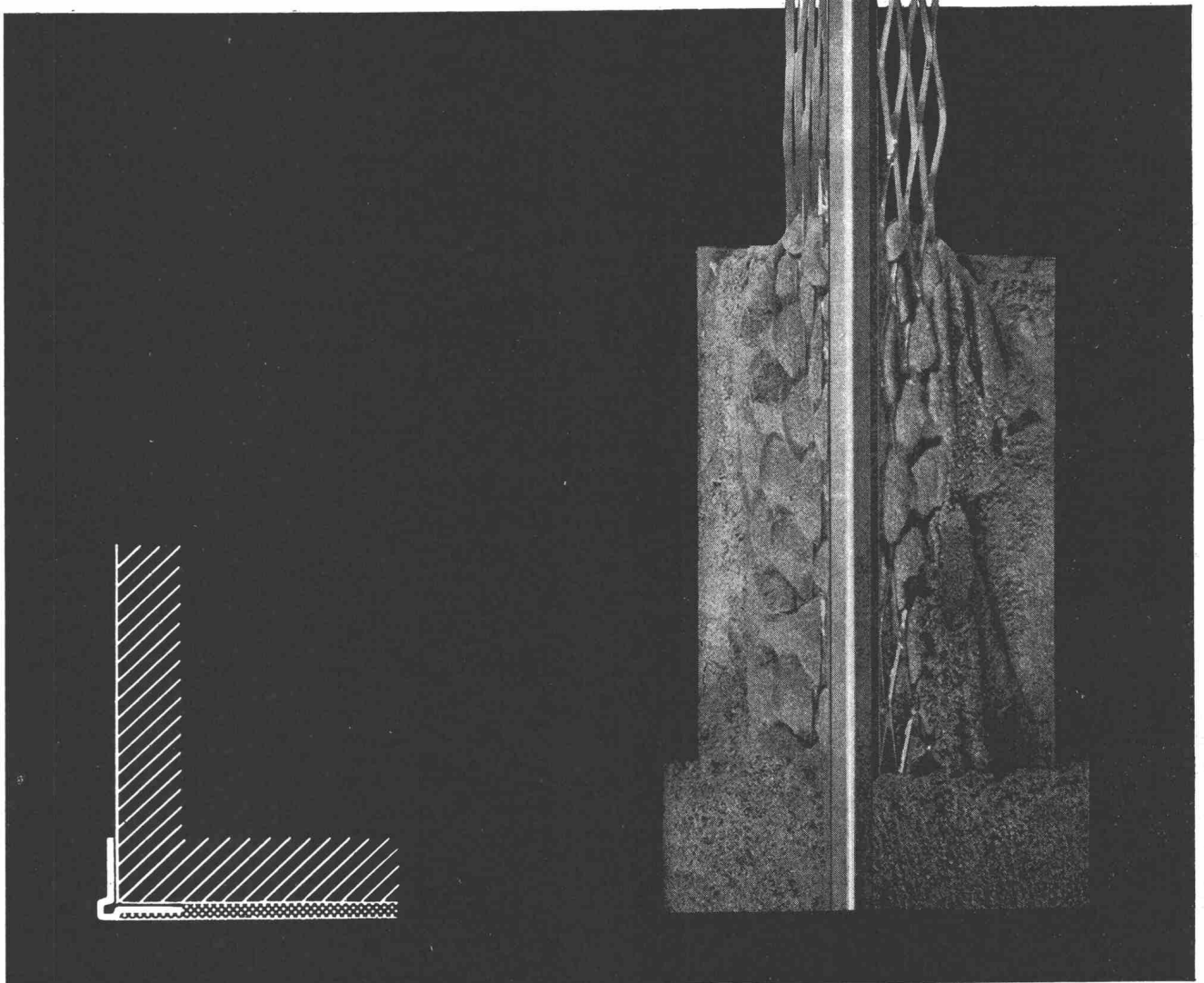
J. Wernle AG
5024 Küttigen AG
Tel. 064 241661



Arbeitsgemeinschaft Wernle AG, Küttigen, Schmiedwerk, Wien

th 8

Hesco Eckschutzleisten



Hesco-Eckschutzleisten sind verzinkt und schützen exponierte Mauerkanten in Treppenhäusern und Korridoren vor Verletzung. Das feingliedrige, maschenartige Streckmaterial zu beiden Seiten der Schutzkante verbindet sich vollkommen mit der Mauer.

Lager-Längen 150, 180 und 200 cm in Bündeln à 25 Stück.
Verkauf durch Baumaterial- und Eisenwarenhandlungen.

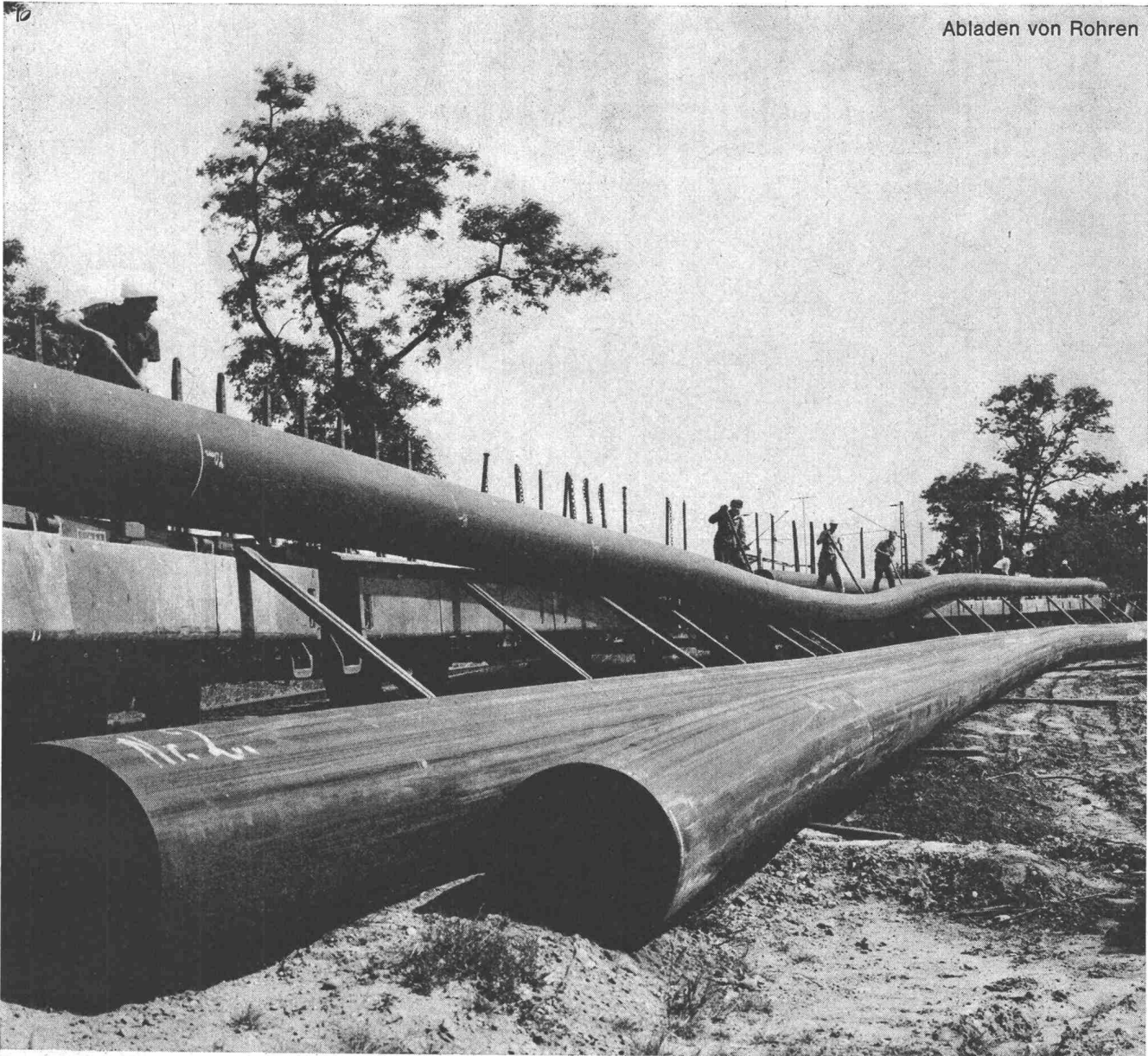
Besichtigen Sie bitte unsere Ausstellung in den Baumuster-Zentralen in Zürich und Bern.



Hess & Cie. Pilgersteg, Rütli (Zürich)

Drahtzieherei, Metallwaren- und Nagelfabrik

Postleitzahl 8630 Tel. 055/4 35 22 Telex 75608



Der Erfolg spricht für ®Hostalen:

So leicht können Grossrohre sein...

K 673/CH

(Durchmesser 600 mm)

...wenn Sie aus Hostalen, dem Niederdruckpolyäthylen der Farbwerke Hoechst hergestellt sind.

Bereits 1957 entwickelte Hoechst einen Spezialtyp für Rohre aus Niederdruckpolyäthylen: Hostalen GM 5010. Seitdem haben sich Hostalen-Rohre bei schwierigsten Bodenverhältnissen und unter extremen Klimabedingungen bewährt. Gegen die eisige Kälte Finnlands, den aggressiven

Boden Islands oder die Gluthitze der arabischen Wüste sind Rohrleitungen aus Hostalen unempfindlich.

Natürliche Hindernisse, z.B. Felsen, können umgangen werden: Hostalen-Rohre sind flexibel. Selbst lange Rohrschüsse sind dank des geringen Gewichts einfach zu transportieren: Dadurch gibt es nur wenige Verbindungsstellen. Wir sind gerne bereit, Ihnen die Vorteile von Rohren aus

Hostalen GM 5010 speziell für Ihren Anwendungszweck zu nennen. Bitte setzen Sie sich mit uns in Verbindung.

Plüss-Stauer AG
4665 Oftringen, 062 7 44 22
Vertretung der
Farbwerke Hoechst AG





kämpf schaltafeln

**Qualität
Qualität
Qualität**

G. Kämpf AG, Holzbau

Rapperswil AG 064 47 12 12

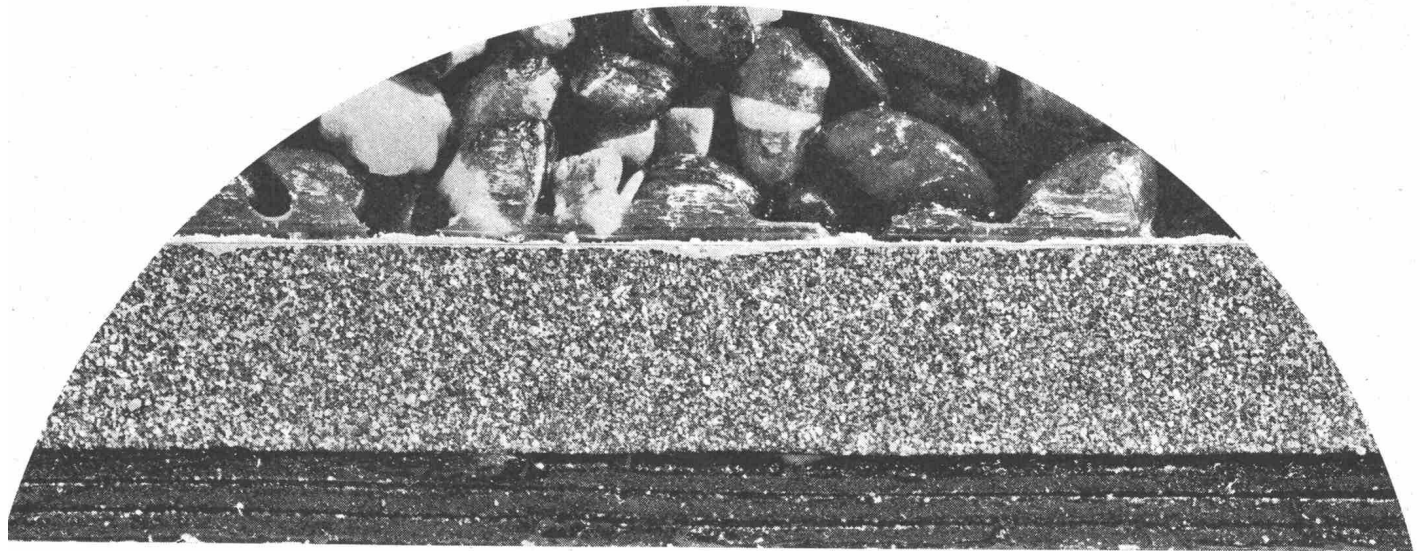
Stahl-Fenster

**aus Spezialprofilen
das preisgünstige Fenster für
Fabriken, Industriebauten,
Turnhallen, Lagerhäuser etc.**

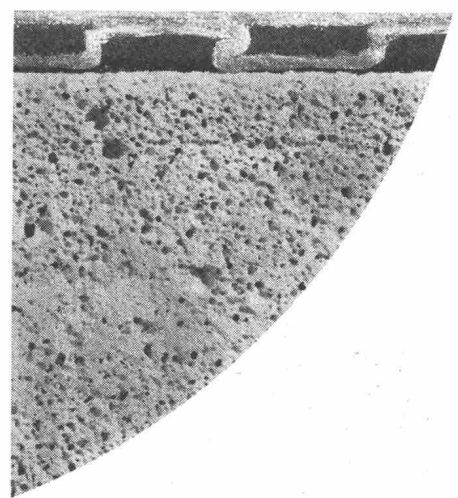
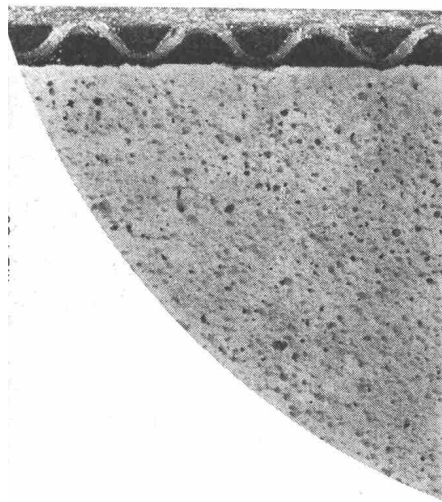
VERWO AG

**Fensterfabrik
Pfäffikon SZ 055 - 5 44 55**





Grossüberbauung Lochergut
in Zürich
Der ganze Gebäudekomplex wurde
mit Awatekt-Flachdachelementen
eingedeckt (ca. 4000 m²)



Kein Flachdach ohne Awatekt-Platten.

Denn es erträgt alles: Schnee und Regen. Kälte wie Hitze. Kritik und Preisvergleiche. Und das ist das Besondere an Awatekt: seine Vielfalt in Verwendung, Verarbeitung, Qualität.

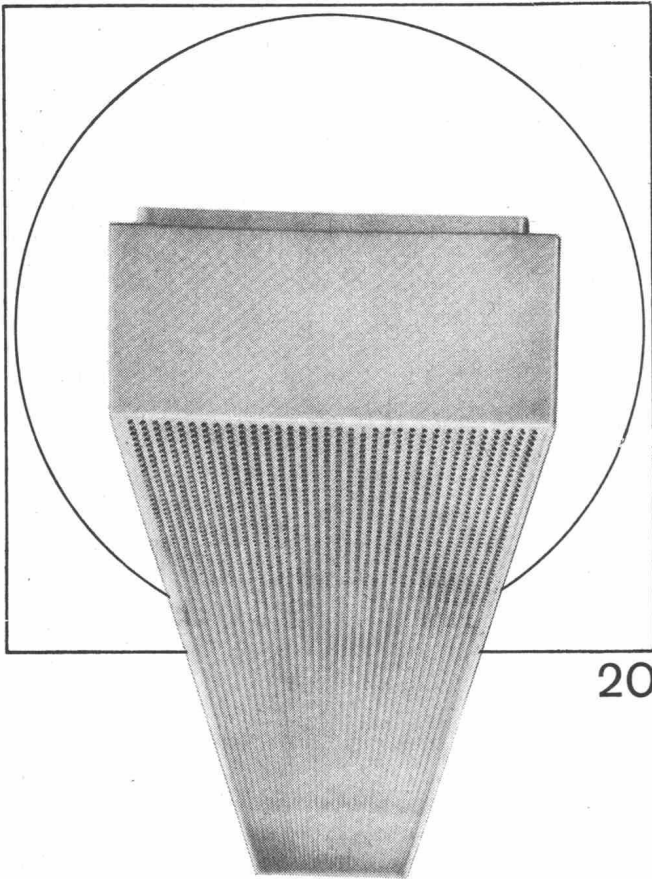
Sogar Baufeuchtigkeit kann ihm nichts anhaben. Es vermag zudem den Wärmeverlust eines Daches um durchschnittlich 75% verringern. Kunststoff – bei der Verwendung von Wannerit. Denn Wannerit ist Haupt-

element von Awatekt. Sie erinnern sich doch: wetterbeständig, verrottungsfest und garantiert volumenbeständig.

Awatekt ist ein vorgefertigtes Dachelement. Auf der Wanneritplatte ist oben eine Bitumen-Dachpappe aufkaschiert. Und unten die Druckausgleichsschicht, mit der entsprechenden Dampfsperre. Awatekt wird vorteilhaft im Verband verlegt. Die ersten 3 Schichten in

einem Arbeitsgang. Dabei ist die thermische Isolierung gegen Beschädigungen geschützt. Und gestützt auf diese Tatsachen wird eine Tagesleistung von 250 m² möglich, mit nur 5 Mann. Awatekt-Platten gibt es auch vorgebogen für HP- und KS-Schalen.

Awatekt ist wirklich ein perfektes Frühjahr-Sommer-Herbst-und-Winter-Flachdach.



Ob Werkstatt oder Büro, ob Schulzimmer oder Bastelraum, ob Verkehrsweg, Tunnel oder Sportplatz, immer muss deren Beleuchtung den Erfordernissen angepasst sein. Zweckmässige, blendungsfreie und ausreichende Beleuchtung soll vermittelt werden durch formal gut gestaltete, allen technischen Anforderungen genügende Leuchten. Bei Entwurf, Konstruktion und Fabrikation werden all diese Gesichtspunkte berücksichtigt — darum wählen Sie vorteilhaft Produkte der BAG Turgi.

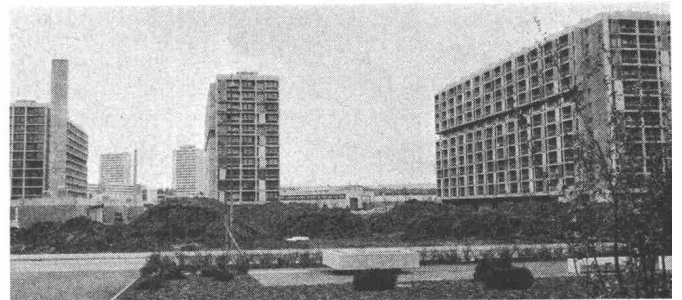
BAG TURGI

BAG Bronzwarenfabrik AG 5300 Turgi
 Telefon 056/31111
 Ausstellungs- und Verkaufsräume:
 8023 Zürich, Konradstrasse 58
 Telefon 051/44 5844
 8023 Zürich, Pelikanstrasse 5
 nahe Bahnhofstrasse
 Telefon 051/25 7343

T & D

für
Gemeinschafts
antennen
REDIFFUSION

Zwingende Vorteile sprechen für die moderne Konzeption des Fernsehempfangs durch gemeinsam benützte Hochleistungsantennen.



Wir projektieren und bauen Gemeinschaftsantennen für Häuser und Siedlungen.



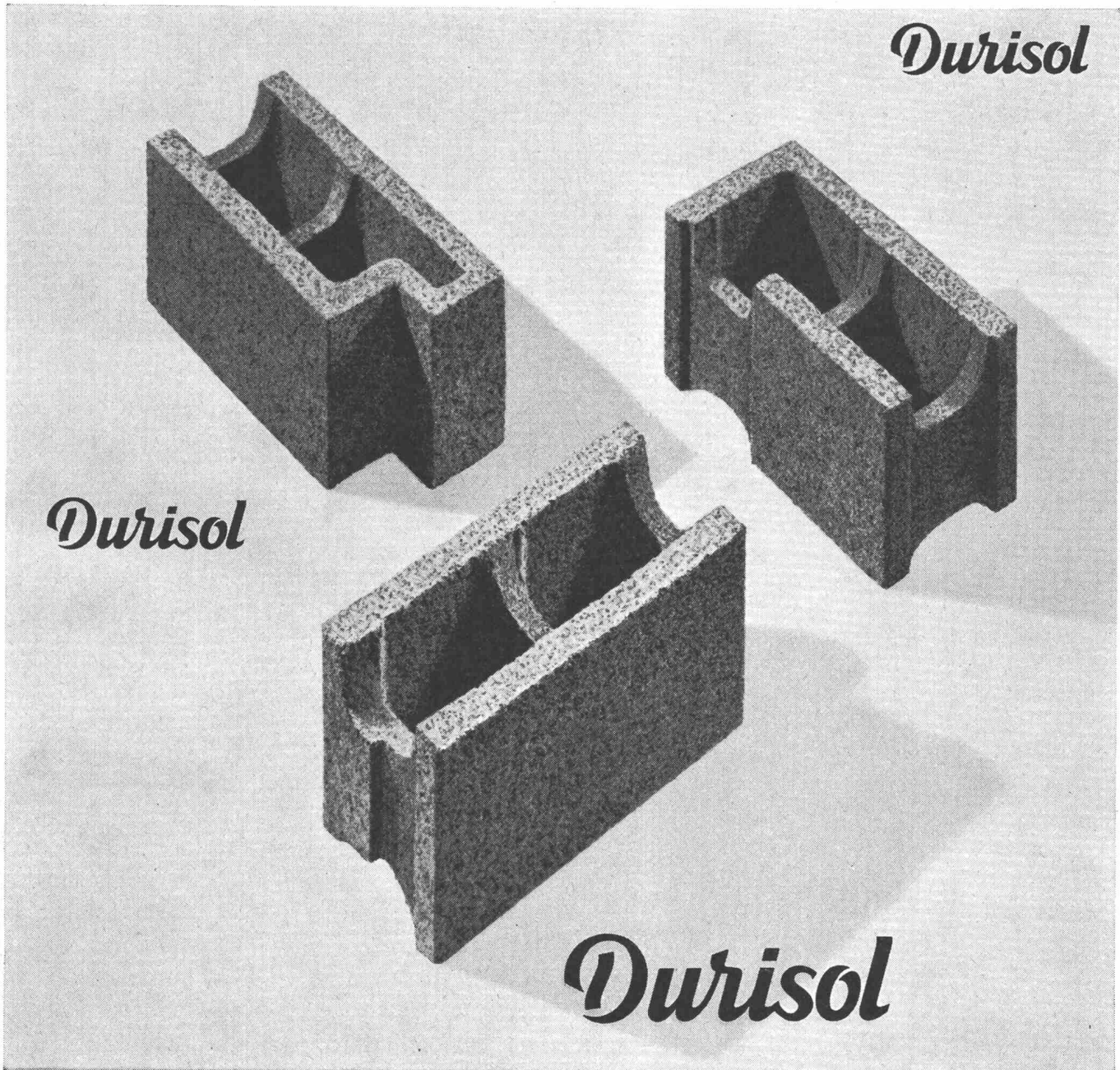
Ortsempfangsanlagen mit weit über 1000 Anschlüssen für Quartiere, Städtchen und Städte.

Wir sind technisch auf der Höhe und haben auf diesem Gebiet die grösste Erfahrung. Wir stellen sie gerne in Ihre Dienste, wenn es um eine allgemeine Orientierung oder um ein bestimmtes Projekt geht.

REDIFFUSION Zürich AG
 Gartenhofstrasse 17, 8036 Zürich, Tel. 051 27 00 90
 Hauptsitz der REDIFFUSION/RADIBUS-Betriebe

Durisol-Mauersteine

jetzt in hervorragender Qualität
massgenau als Ergebnis
vollautomatischer Herstellung



Durisol Villmergen AG
Verwaltung Badenerstrasse 21
8953 Dietikon/ZH
Telephon 051 886981

Wema-Lichtkuppeln mit Aufsatzkranz



Die leichten, aber sehr stabilen, isolierten Aufsatzkränze, die direkt in die Dachhaut geklebt werden, machen betonierte Zargen und Blechanschlüsse überflüssig. 30 verschiedene Grössen von 60 bis 300 cm, rund, quadratisch oder rechteckig. Alle Typen auch in feuerhemmender Ausführung. Diffus lichtstreuend oder glasklar, garantiert nicht vergilbend, ein- oder doppelschalig. Lüftbare Typen für Betätigung von Hand, elektrisch oder pneumatisch, auch mit eingebautem Ventilator.

Siegfried Keller AG, Industrieverglasungen
8304 Wallisellen ZH, Telefon 051 93 32 32

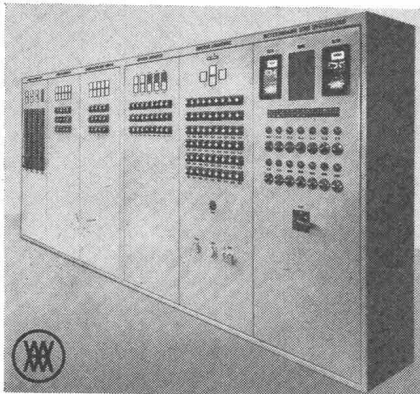
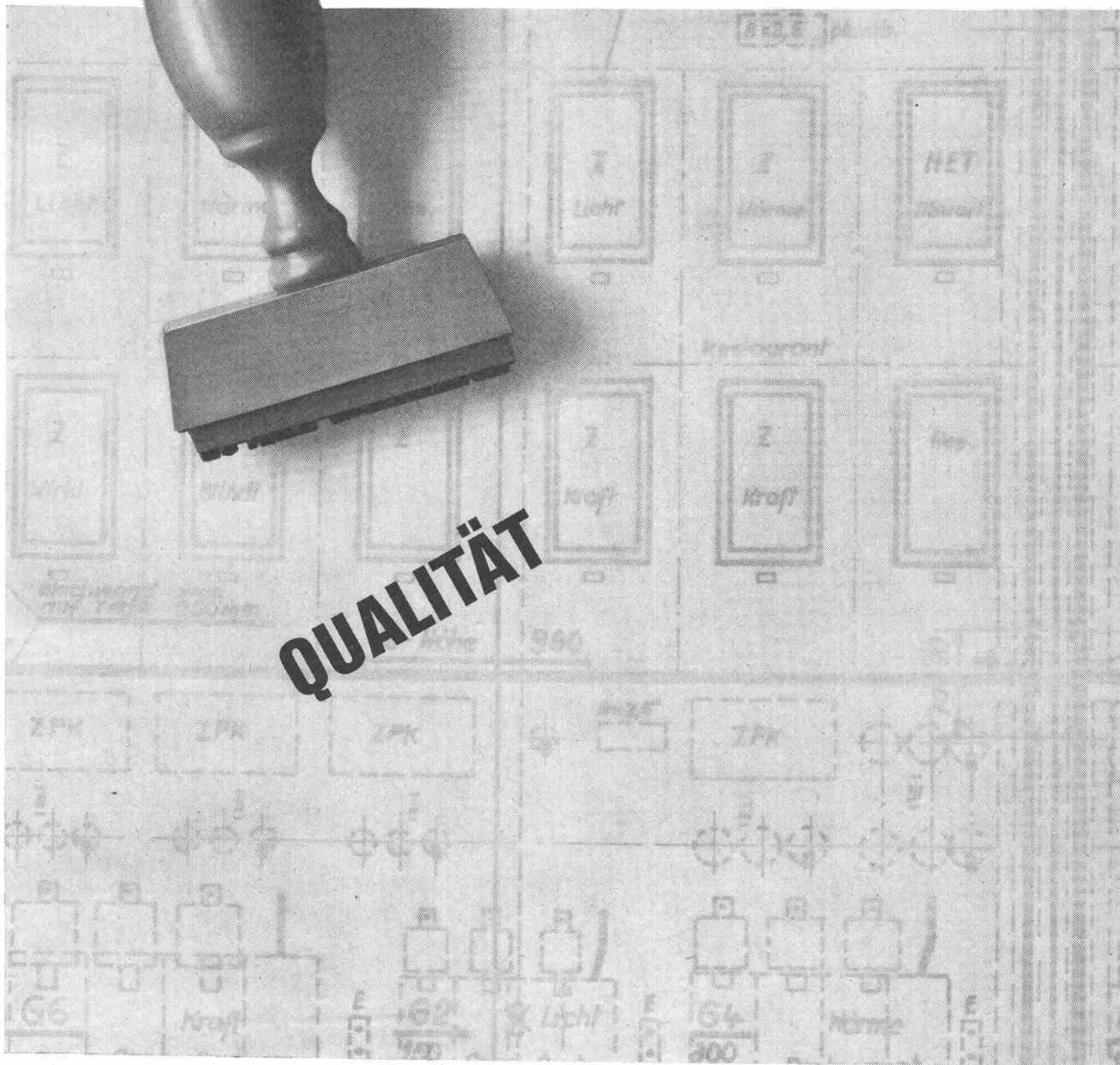
Technisches Büro Lausanne
19, route de Chavannes
1007 Lausanne, Telefon 021 24 94 29

Keller

**Autobahnbrücke
in Stahl
N1 Winterthur-Wil**

**Gebr. Tuschmid AG
Frauenfeld**

Wenn Qualität entscheidet: Verteilanlagen von XAMAX!



Verteilanlagen in jeder gewünschten Grösse! Für jeden Verwendungszweck! XAMAX baut sie seit XY Jahren! Formschön, raumsparend, freistehend, transportabel oder für den Einbau. Ganz nach Wunsch, den Bedürfnissen Ihres Betriebes angepasst!

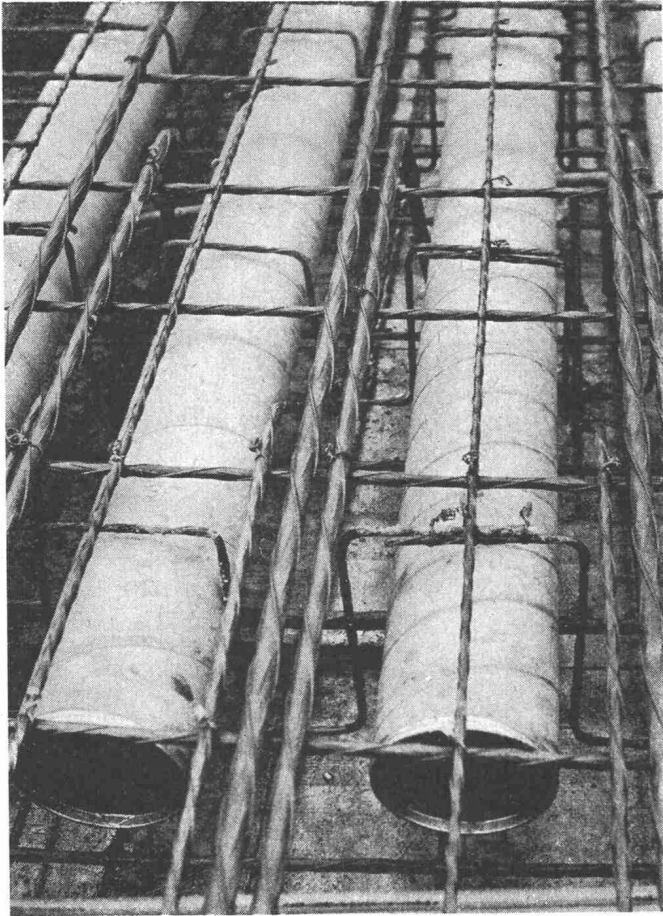
XAMAX-Verteilanlagen haben sich seit Jahrzehnten bestens bewährt. Sorgfältige und übersichtliche Verdrahtungen sowie die Verwendung von nur bestem Material gewährleisten ihren störungs- und wartungsfreien Betrieb! XAMAX-Verteilanlagen können nach dem Baukastenprinzip innert kürzester

Frist beliebig verändert bzw. erweitert werden.

Unterbreiten Sie uns Ihre Probleme! Ein direkter Kontakt mit unseren Fachleuten kommt Ihnen sicherlich zugute, wenn es darum geht, die für Ihren Betrieb bestgeeignete Lösung zu finden. Wir stehen Ihnen jederzeit gerne zur Verfügung!

xamax

XAMAX AG, 8050 Zürich, Birchstr. 210



Schalungsrohre für den Betonbau

Industriebauten

Unterflurgaragen

Schulbauten

Brückenbau

Vorfabrizierte Elemente



Verlorene Säulenschalungen

Imprägnieranstalt AG Zofingen

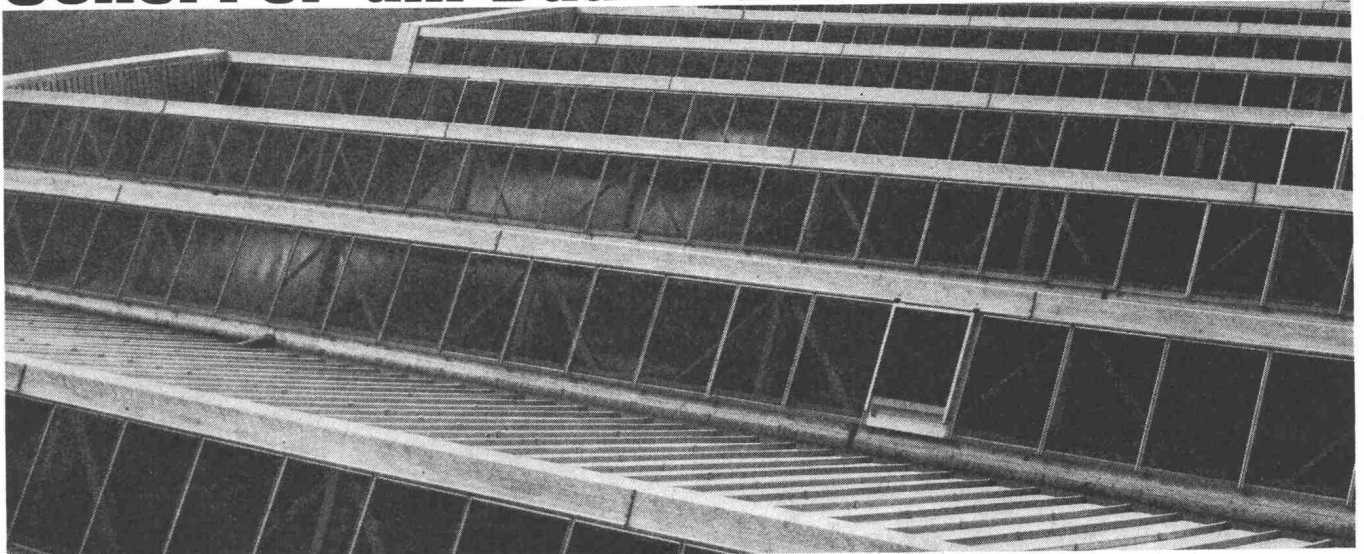
4800 Zofingen

Obere Brühlstrasse

Tel. 062 / 8 35 44

Glasdachwerk Lichtkuppeln Bleipresswerk Bau- und Apparatespenglerei

Scherrer am Bau — Qualität am Werk



**Glasdachbau
seit 1907**

Auf Scherrer-Glasdächer ist Verlass, weil jeder Auftrag vom eigenen technischen Büro sorgfältig geplant und von erfahrenen Montage-Equipen zuverlässig ausgeführt wird. Das tönt selbstverständlich, ist es auch für uns. Gerne senden wir Ihnen Referenzen und nähere Angaben über unser bestbewährtes System.

Allmendstrasse 7
8059 Zürich 2
Tel. 051 - 25 79 80





Der Standpunkt entscheidet

Sie erwarten von einem Dach, dass es den extremsten Witterungseinflüssen trotz. Sie fordern Frostbeständigkeit und Bruchfestigkeit. Ausserdem muss das Bedachungsmaterial den formalen Ansprüchen der heutigen Architektur entsprechen — sagen Sie — von Ihrem Standpunkt aus.

Und Ihr Standpunkt ist der richtige.

Deshalb haben wir ihn auch zum unsrigen gemacht.

Unsere langjährige Erfahrung und neueste technische Erkenntnisse bieten Gewähr für hochwertige

Redland Betonziegel

Betonziegel AG
Werk in Döttingen/AG

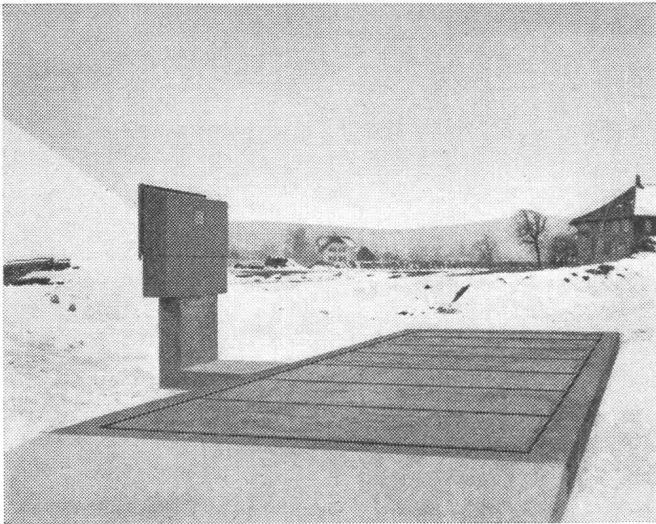
Verkauf

Zürcher Ziegeleien
J. Schmidheiny & Co. AG
Baustoffe AG Chur

Briqueterie Renens S.A.
Keller & Cie. AG
Backstein AG Basel

Passavant-Iselin & Cie. AG
Aktienziegelei Allschwil
Tonwarenfabrik Laufen AG

Verkaufsstellen
der Schweizer Ziegelindustrie
in Aarau, Luzern, Bern, Biel



Brücke 10×2,8 m, Laufgewichtsbalken mit parallelgeschaltetem Messkopf

Leicht transportable

Baustellen-Waagen

mit dauerhaften Spezialbetonplatten (kein Holzbelag)
20 und 30 t Nutzlast

Verschiedene Auswiegevorrichtungen

Geringe Bauhöhe — geringe Baukosten

3 Brückengrößen: 7,00, 8,50 und 10,00×2,80 m

Waagenfabrik Hans Boch 8037 Zürich

Rosengartenstrasse 28, Tel. 051 / 42 37 42

TEROSTAT

die dauerplastische Abdichtung

Unverbindliche Beratung durch:

ANDRÉ KOCH • 8036 ZÜRICH • IDASTRASSE 47

Bauabteilung, Telefon 051 / 27 21 30

in Bändern in vielen Dimensionen:

2620 N } spritzbar, Einkomp.
2620 S }

4000 Kunst-Kautschuk, spritzbar, Einkomp.

Hornflex, Thiokol, Einkomp.

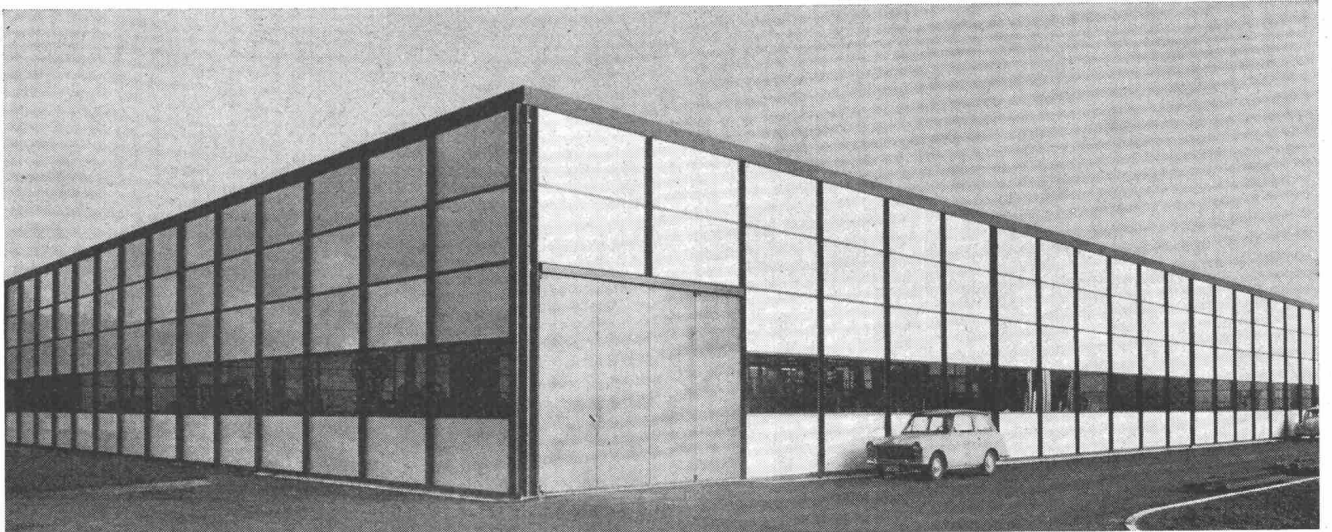
2 K, Thiokol in 4 Farben, Zweikomp., nicht abfärbend

Paraseal, speziell für Horizontalfugen

(Thiokol), Zweikomp.

Aerofil, spezielle Fugenbänder mit geschlossenen Poren

Serviseal, Wasserabdichtungsprofile für Dehnungsfugen an Fundamenten



U. Schärers Söhne AG, Metallbau, 3110 Münsingen BE Architekt B. + F. Haller, Solothurn, Foto W. Suter, Bern

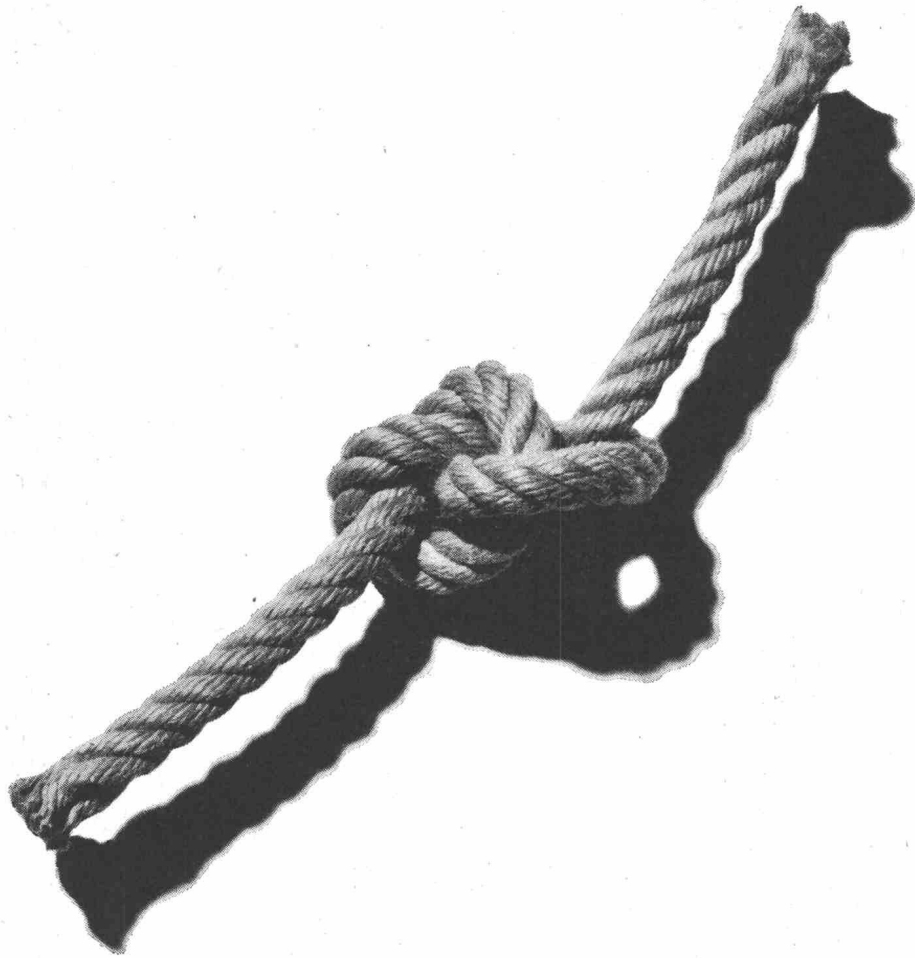
Der moderne Architekt baut mit dem **seit 30 Jahren** bewährten **TERMOLUX-Glas**. Durch **TERMOLUX-Glas** richtig dosiertes Tageslicht ist das angenehmste, billigste und beste Licht. **Original TERMOLUX-Glas**, das bewährte Isolierglas für Dach-

verglasungen jeder Art, Staubdecken, Senkrechtverglasungen Trennwände, Türen, Eingangsportale, Treppenhäuser usw., gewährleistet blendungsfreies, schattenloses und konstant diffuses Licht sowie erstklassige Isolation gegen Hitze, Kälte und Schal-

S.A. BLANC + CO TERMOLUX

6830 Chiasso TI

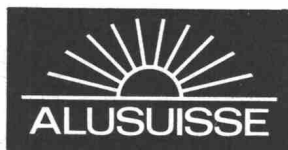
Vertreter: A. C. Sutter, Wasserwerkstrasse 96, 8037 Zürich, Telefon 051 / 26 00 18



Lösen Sie den Knoten —

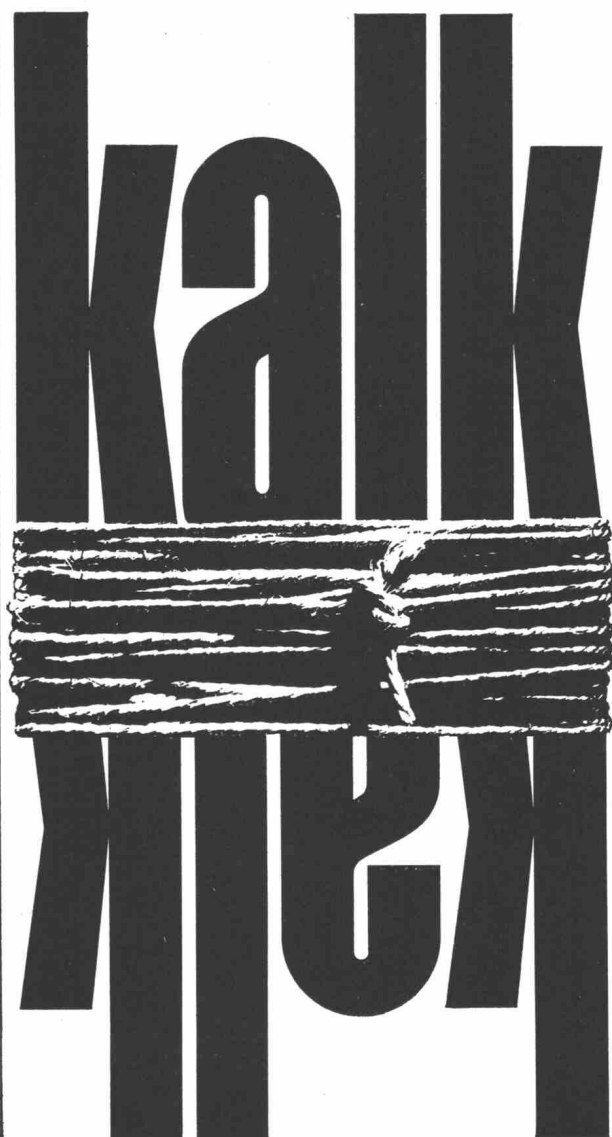
mit Aluminium werden immer mehr Probleme gelöst.

Bestimmt finden Sie auch allein eine Lösung. Sicherer, rascher und wirtschaftlicher aber in Zusammenarbeit mit den Fachleuten der Alusuisse-Entwicklungsabteilung. Reiche Erfahrungen aus Forschung und Praxis auf allen Gebieten der Aluminium-Anwendung werden Ihnen kostenlos zur Verfügung gestellt. Oft werden gemeinsam verblüffend einfache Lösungen gefunden. Arbeiten Sie zu Ihrem Vorteil mit Alusuisse-Material und kostenloser Alusuisse-Beratung.



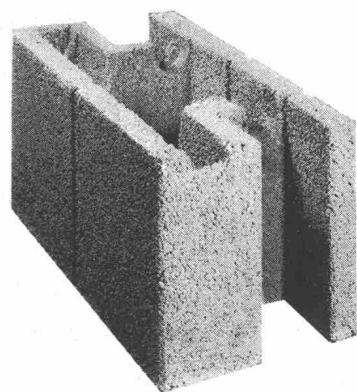
Schweizerische Aluminium AG Verkaufsabteilung 8048 Zürich Tel. 051/54 80 80

hydraulischer Kalk
bindet gut,
ist leicht zu verarbeiten
und ausgiebig



Loma- Bausteine

aus Leca



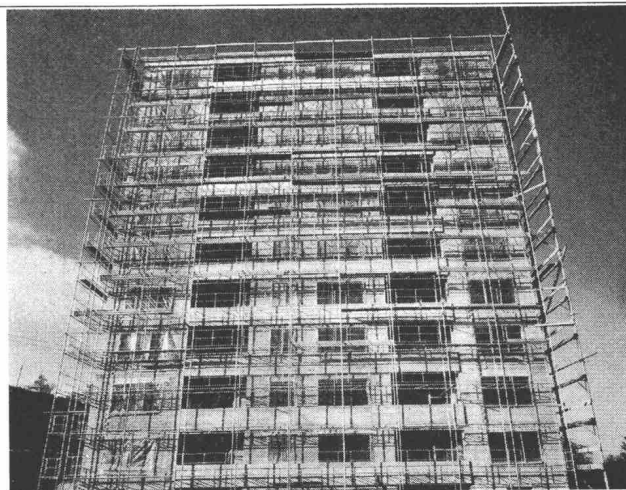
Das einwandfreie Isoliermauerwerk

— hilft dank rationeller Methode
Zeit und Baukosten sparen

Verlangen Sie Prospekte oder unverbindliche
Beratung bei:

hebag

Helvetia-Baustoff AG, Rothrist
Telephon 062 / 7 44 55



*Echafaudages tubulaires
Barrières pour ponts et routes
Toutes constructions métalliques*

RIEDER

1880 BEX
Téléphone 025 / 5 12 97

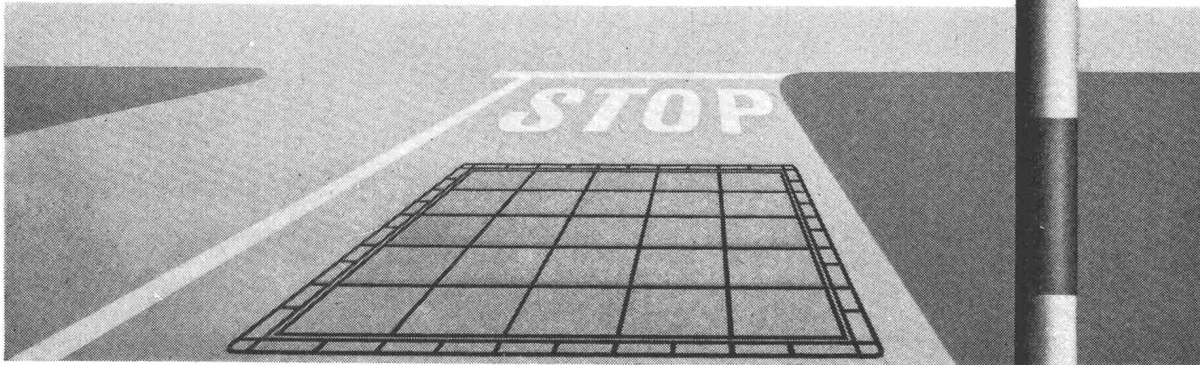
kein Rutschen... auch nicht bei brüskem Anhalten...



VON ROLL

Schachtabdeckungen und Strassenroste

VON ROLL AG. Werk Rondez, 2800 Delémont



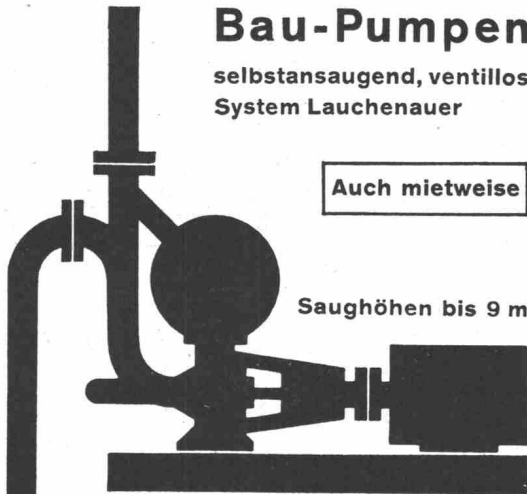
556

Bau-Pumpen

selbstansaugend, ventillos
System Lauchenaier

Auch mietweise

Saughöhen bis 9 m



Leistungen 1—500 l/sek. Kein Bodenventil. Keine Klappe im Saugstutzen. Keine Hilfs-Vakuum-Pumpe. Jederzeitiges automatisches Ansaugen auch nach Lufteintritt im Saugrohr. Keine reibenden, sich abnützenden Dichtungsflächen, daher störungsfrei auch bei Schlamm-, Sand- und Kiesförderung.

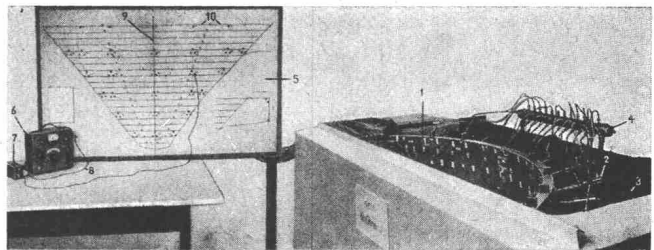
Maschinenfabrik
a.d. Sihl AG.
Zürich
Gegr. 1871 Tel. 051/23 3514



Wir liefern für

Modellversuchs-Messanlagen

in Ingenieurbüros



Dehnungsmesstreifen

ohne Querempfindlichkeit

Präzisions - Dehnungsmessbrücken
Klebstoffe für alle Modellbaustoffe

und sonstiges Zubehör

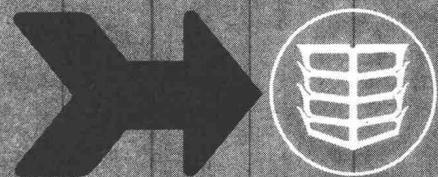


Physik-Instrumente Huggenberger
8049 Zürich

Ackersteinstrasse 119

Wir fabrizieren Dehnungsmesstreifen und dazugehörige Messgeräte seit 15 Jahren

Sind Sie überzeugt,
daß Sie Ihre
Fassadenfugen
auf die schnellste
und dauerhafteste Art
abdichten?
Wir nicht!



Denn seit heute
gibt es

neoferma[®]

Neoferma – das Fugendichtungsprofil aus hochwertigem Neoprene verbilligt die Fugenabdichtung bei Elementbauweise durch eine wesentliche Verkürzung der Montagezeit. Neoferma besitzt einen völlig neu durchdachten Profilquerschnitt, der ihm eine hervorragende Flexibilität und beste Dichtungseigenschaften verleiht, die über den in der Praxis auftretenden Anforderungen liegen. Das größte Problem, absolut dichte Profilkreuzungen auf derselben Ebene, löst Neoferma mit einem Schlag! Und das Erfreulichste: Neoferma ist eine dauerhafte Fugenabdichtung. Interessiert Sie ein solches Produkt? Wir senden Ihnen gerne ausführliche technische Unterlagen! Neoferma – ein Dätwyler-Qualitätsprodukt (Pat. ang.)

Verkauf und Beratung durch: **F. KILCHER** **MEYNADIER + CIE AG** **PROCEQ SA**
Bausolationen AG Vulkanstraße 110 Riesbachstraße 57
4565 Recherswil 8023 Zürich 8008 Zürich
065 456 45 051 52 22 11 051 47 78 00