

Objektyp: **Advertising**

Zeitschrift: **Schweizerische Bauzeitung**

Band (Jahr): **86 (1968)**

Heft 31

PDF erstellt am: **21.07.2024**

Nutzungsbedingungen

Die ETH-Bibliothek ist Anbieterin der digitalisierten Zeitschriften. Sie besitzt keine Urheberrechte an den Inhalten der Zeitschriften. Die Rechte liegen in der Regel bei den Herausgebern. Die auf der Plattform e-periodica veröffentlichten Dokumente stehen für nicht-kommerzielle Zwecke in Lehre und Forschung sowie für die private Nutzung frei zur Verfügung. Einzelne Dateien oder Ausdrucke aus diesem Angebot können zusammen mit diesen Nutzungsbedingungen und den korrekten Herkunftsbezeichnungen weitergegeben werden. Das Veröffentlichen von Bildern in Print- und Online-Publikationen ist nur mit vorheriger Genehmigung der Rechteinhaber erlaubt. Die systematische Speicherung von Teilen des elektronischen Angebots auf anderen Servern bedarf ebenfalls des schriftlichen Einverständnisses der Rechteinhaber.

Haftungsausschluss

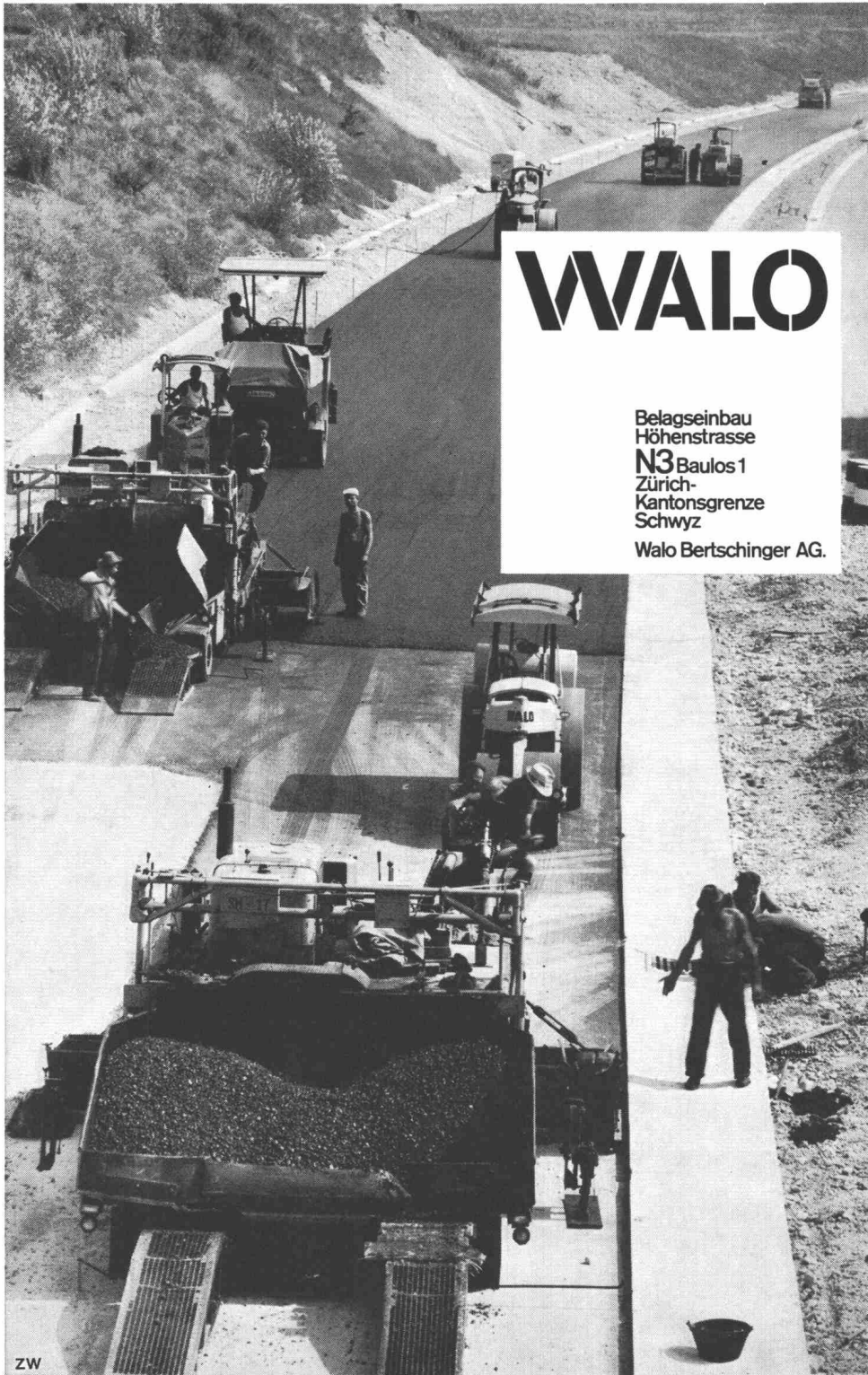
Alle Angaben erfolgen ohne Gewähr für Vollständigkeit oder Richtigkeit. Es wird keine Haftung übernommen für Schäden durch die Verwendung von Informationen aus diesem Online-Angebot oder durch das Fehlen von Informationen. Dies gilt auch für Inhalte Dritter, die über dieses Angebot zugänglich sind.

Schweizerische Bauzeitung

31

86. Jahrgang Donnerstag, 1. August 1968

Revue Polytechnique Suisse
Wochenschrift für
Architektur, Bauingenieur-
wesen und Maschinentechnik
Gegründet 1883
von Ing. August Waldner
Herausgegeben von der
Verlags-AG der akademischen
technischen Vereine, Zürich



WALO

Belageeinbau
Höhenstrasse
N3 Baulos 1
Zürich-
Kantons-grenze
Schwyz
Walo Bertschinger AG.

Inhalt

Grusswort. Von G. Schnitter	541*
R. Haefeli und die Schneeforschung. Von M. de Quervain	541*
Die ersten 20 Jahre Erdbau-Abteilung an der VAWE 1935—1954. Von G. Schnitter und Ch. Schaerer	543
Kriechen von Böschungen in vorbelasteten Lehmen. Von L. Bjerrum	545*
Gletscherbeobachtungen in der Schweiz. Von P. Kasser	547*
Zur Entwicklung der Baugrundunter- suchung in der Schweiz. Von A. von Moos	550*
Berechnung horizontal belasteter Pfähle. Von J. Huder, F. Bucher und P. Kiefer	552*
Maximale Schneelasten in der Schweiz. Von Th. Zingg	555*
Neue Erkenntnisse über das Schneeglei- ten. Von H. in der Gand	557*
Grenzen des modernen Lawinenverbaues im Anrissgebiet. Von W. Schwarz	562*
Tragfähigkeit der Eisdecke anlässlich der Zürcher Seegfödni 1963. Von H. Röhli- sberger	565*
Geschwindigkeitsschwankungen des Khumbugletschers am Mount Everest. Von F. Müller	569*
Aufsätze von R. Haefeli in der Schwei- zerischen Bauzeitung	573

Wettbewerbe

Universitäts-Kinderklinik (Inselspital) in Bern	573
Psychiatrische Klinik in Embrach	574

Nekrologe

R. Wolfensberger. J. Meier. W. Schenk. J. Procházka	574
--	-----

Umschau

Eidg. Techn. Hochschule. Schnellste Auf- züge Europas. Schweiz. Bauzeitung	574
---	-----

Ankündigungen

Plastikausstellung im Parktheater Meilen. Terminkalender des DTV. Vorträge über Fertigbau. Veranstaltungen in den Züs- pallen	574
--	-----

Verlag und Redaktion

Zürich-Giesshübel, Staffelstr. 12
Postadresse: Postfach, 8021 Zürich
Tel. 051 / 23 45 07 - 08, Postcheck 80 - 6110

Anzeigenverwaltung

IWA AG für internationale Werbung,
8035 Zürich, Beckenhofstrasse 16,
Tel. (051) 26 97 40, Postcheck 80 - 32735
Filialen in Lausanne und Genf

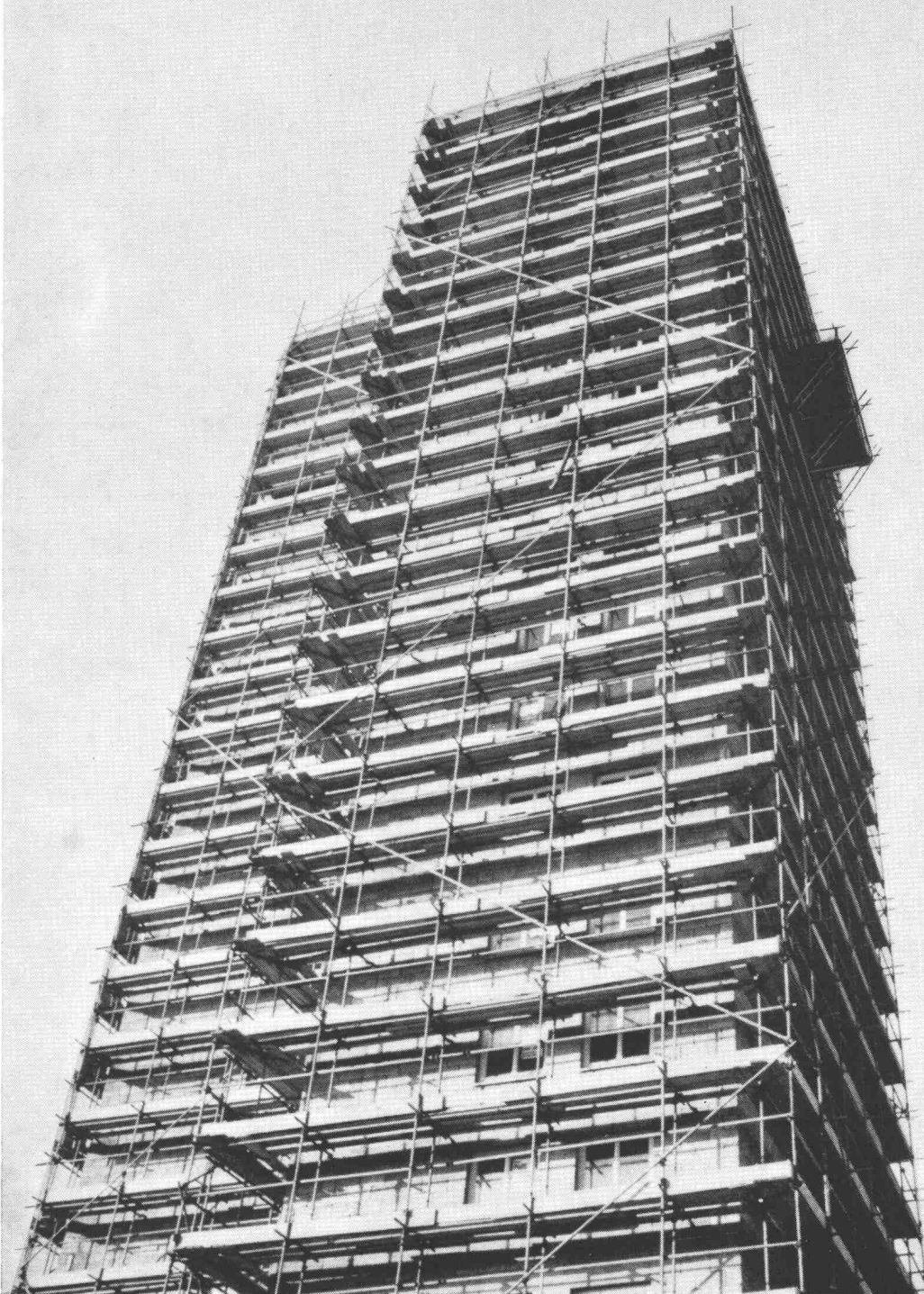
Druck: Offset + Buchdruck AG

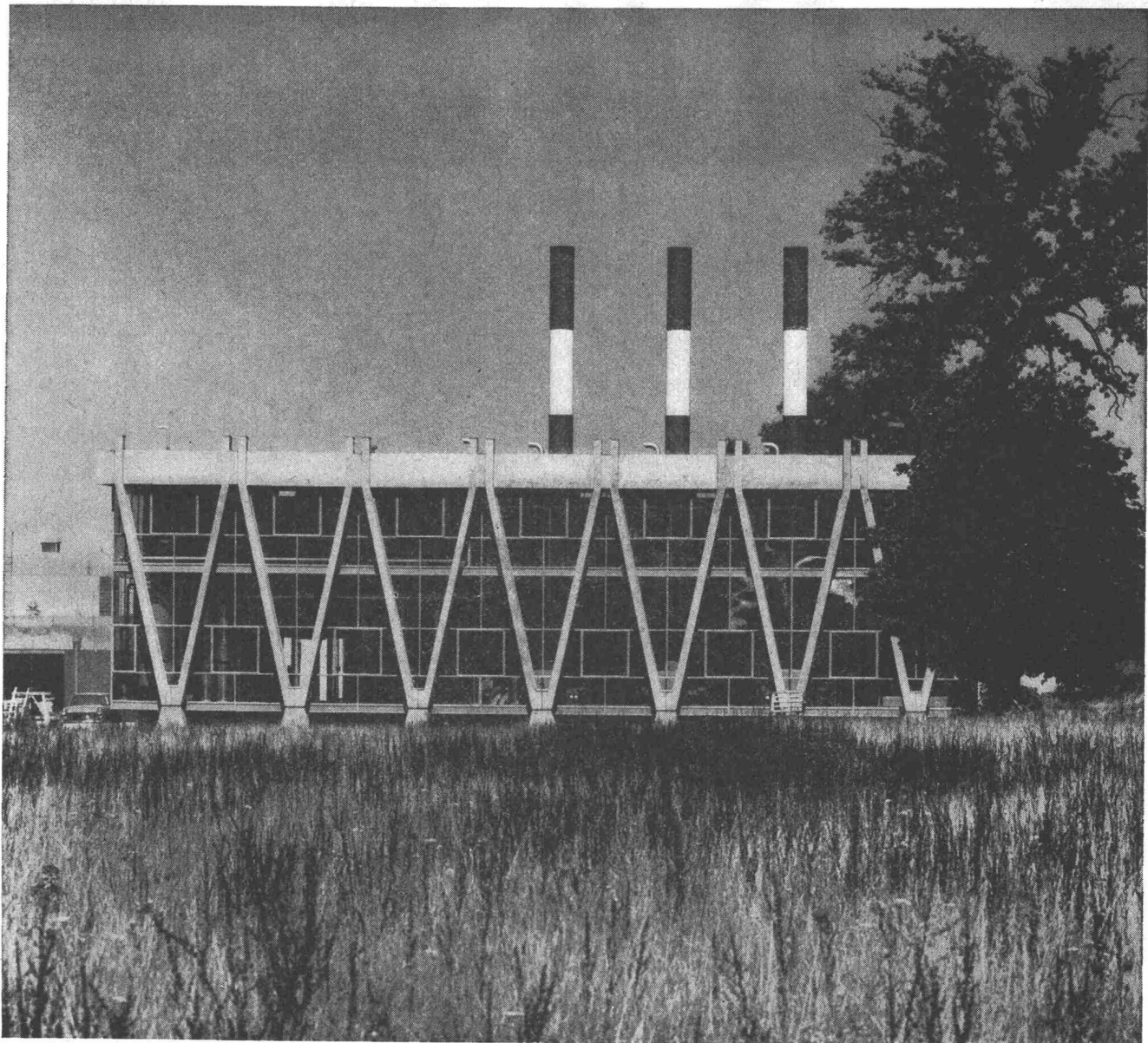
Durisol-Mauersteine eignen sich für jedes Bauvorhaben vom Bungalow bis zum Hochhaus.

Seit Jahren bewährt, dank einfacher, rascher und zweckmässiger Bauweise, hervorragender Wärmeisolation und Schallschutz.

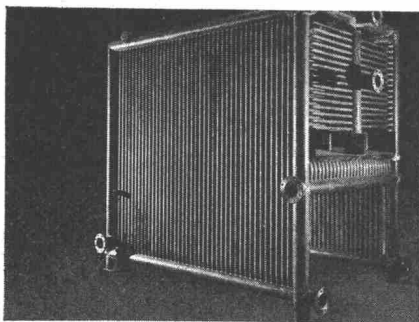
Durisol

Durisol Villmergen AG Verwaltung Badenerstr. 21 8953 Dietikon 051 88 69 81





Heizzentrale des Flughafens Genf-Cointrin



▲ Dieser Heisswasserkessel Typ HWC 50 ist einer der drei von uns für die neue Heizzentrale des Flughafens Genf-Cointrin gelieferten Eckrohrkessel. Das Bild zeigt den Rohrkäfig ohne Verschalung, mit Strahlungs- und Berührungsheizflächen.

Buss COMPACT-Eckrohrkessel sind moderne Wasserrohr-Strahlungskessel mit dichten Rohrwänden, selbsttragendem Rohrsystem und natürlichem systembedingtem Wasserumlauf. Diese heute sehr gefragten Hochleistungskessel zeichnen sich — daher der Name COMPACT — durch im Vergleich zur Leistung ausserordentlich günstige Abmessungen aus. Dabei sei speziell der lange Feuerraum erwähnt, der auch bei grosser Belastung einen restlosen Ausbrand der Gase gewährleistet. Als weiterer Vorteil ist die kurze Aufheizzeit zu nennen, die neben einem hohen Wirkungsgrad eine rasche Anpassung an Bedarfsschwankungen ermöglicht.

Die Normalausführung der Buss-HWC-Kessel ist für den Anbau einer Ölfeuerung eingerichtet; der Betrieb mit festen Brennstoffen kann mittels einer Unterschubfeuerung oder eines eingebauten, wassergekühlten Schrägrostes erfolgen. Buss COMPACT-Kessel werden normalerweise anschlussfertig ab Werk geliefert und gelangen mit ausgezeichnetem Erfolg in Grossbauten, Wärmezentralen, Fernheizwerken und in der Industrie zum Einsatz.

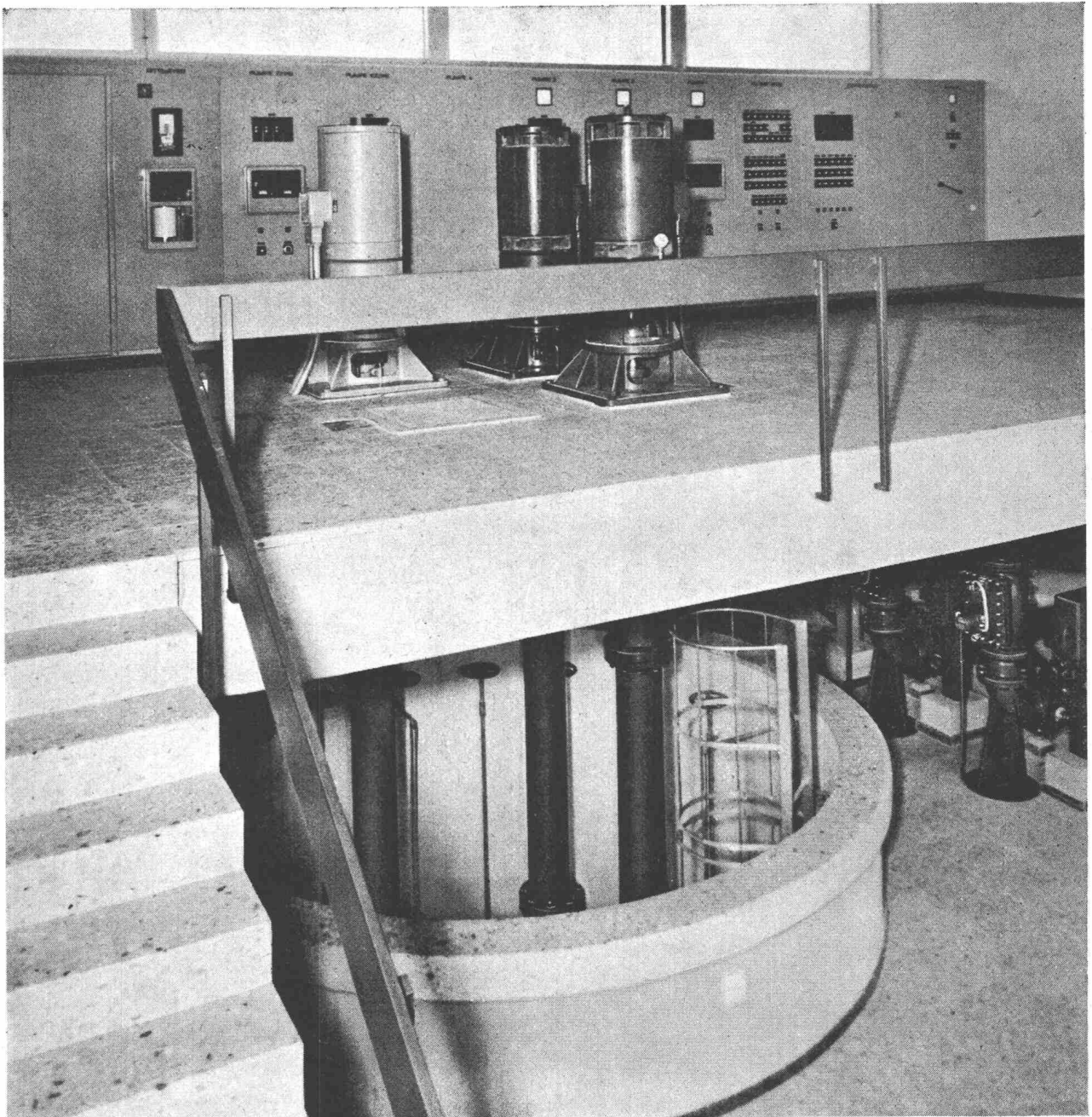
Bitte fordern Sie weitere Informationen an. Unsere Fachleute freuen sich darauf, mit Ihnen zusammenzuarbeiten.

Bitte fordern Sie
Prospekt Nr. 684/T II
beim Dept. T II/V an

Buss AG, Basel/Schweiz
Telex 62472
Telefon 061 81 54 41



RÜTSCHI PUMPEN



Gemeinde-Wasserversorgung Buchs AG, 3 Bohrlochpumpen liefern zusammen 13000 l/min. gegen 94 m Förderhöhe..

xxx

Wasserversorgungs- Pumpen

mit hohen Wirkungsgraden sparen Tausende von Franken.

Fast alles Wasser, das in unseren Häusern aus den Hähnen fließt oder in der Industrie gebraucht wird, muss zuerst mit teurem Strom hochgepumpt

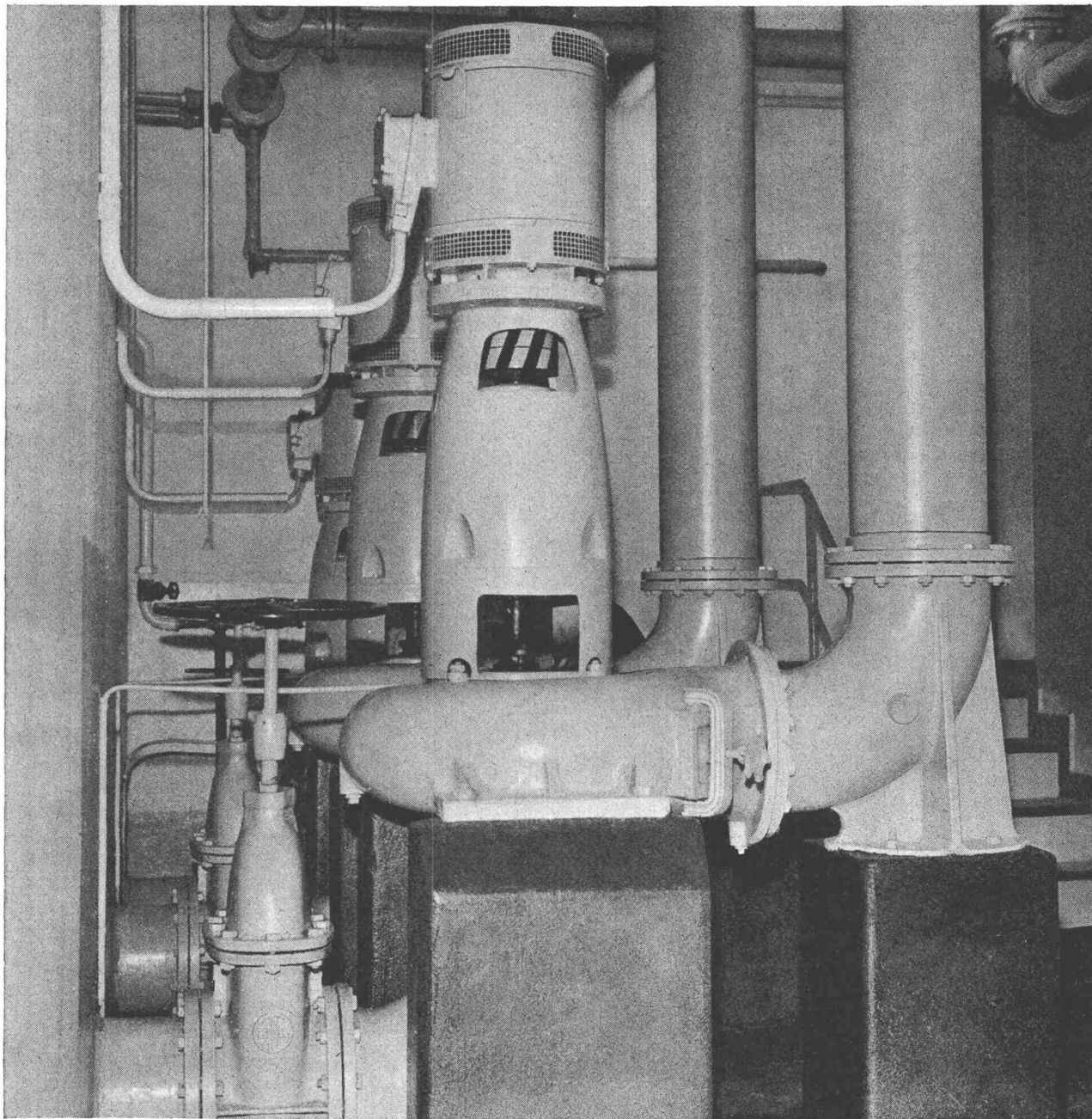
werden. Hier ist die beste Pumpe mit hohem Wirkungsgrad im Betrieb die billigste. Es lohnt sich in Gemeinde-Pumpwerken ältere Pumpen gegen moderne auszuwechseln. Sie erreichen bei gleichem Stromkonsum eine wesentlich vergrößerte Leistung oder bei gleicher Förderleistung erhebliche Stromkosteneinsparungen, die in kurzer Zeit die neue Pumpe bezahlt

machen. Nutzen Sie deshalb bei Neuanschaffungen die Vorteile von Rüttschi-Pumpen.

K. Rüttschi AG, Pumpenbau
5200 Brugg, Telefon (056) 410455

RÜTSCHI 
PUMPEN

RÜTSCHI PUMPEN



Abwasser-Pumpstation Nyon, 3 Schraubenradpumpen von 200 bis 300 mm I.W.

XXX

Schmutzwasser-Pumpen

für Kläranlagen — ein Abwägen zwischen verschiedenen Möglichkeiten.

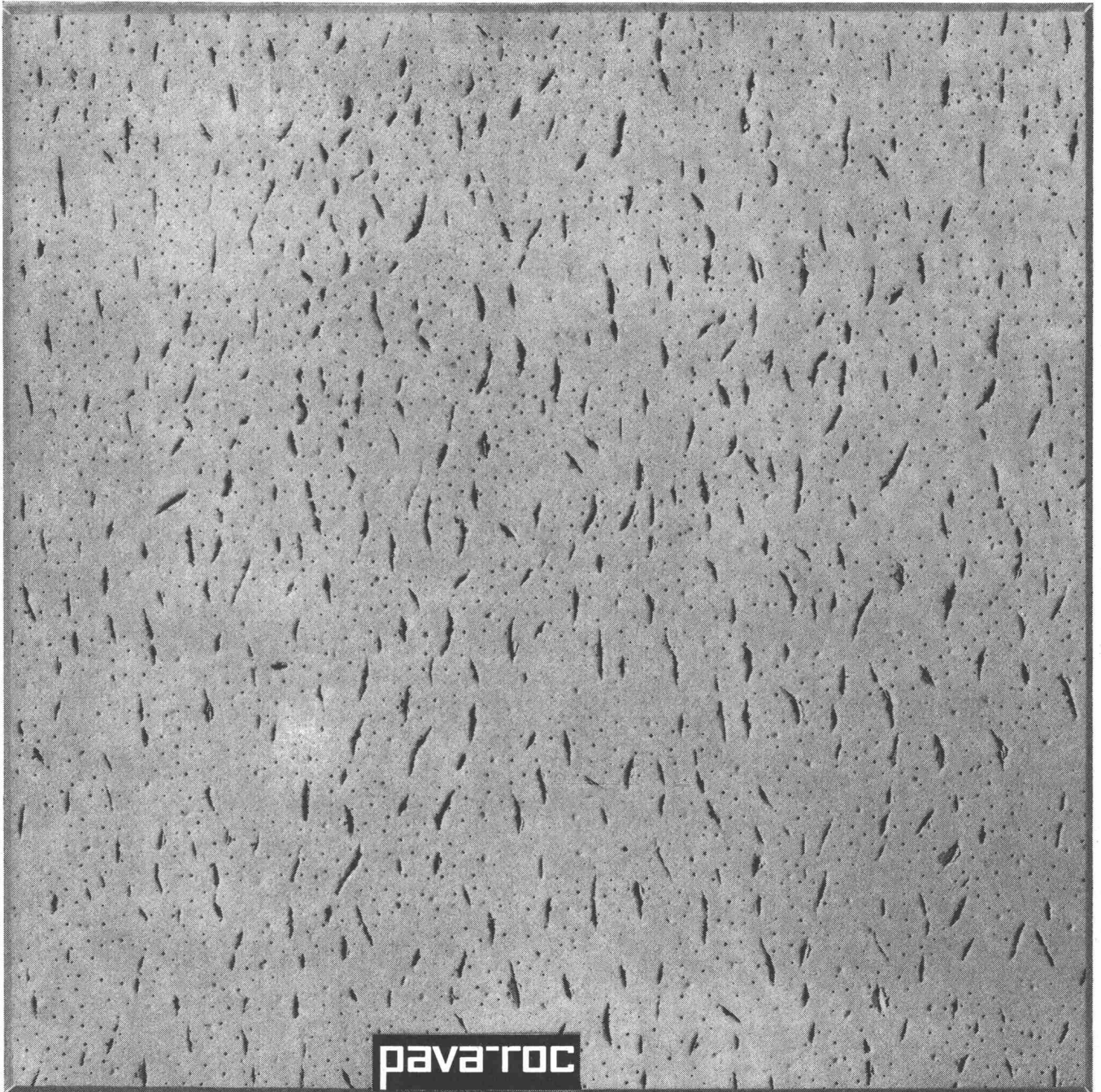
Je nach Fördergut — Rohwasser, Schlamm oder geklärtes Abwasser — muss die richtige Pumpe ausgewählt werden. Bei kleineren Aggregaten

spielt Verstopfungsfreiheit eine Hauptrolle, was verhältnismässig grosse Durchgangsquerschnitte bedingt und zum Teil unter Wirkungsgradeinbusen erkaufte werden muss. Bei grösseren Pumpen, welche naturgemäss auch weitere Durchflussquerschnitte aufweisen, sind hydraulisch bessere Schaufelungen mit höheren Wirkungsgraden d.h. geringeren Stromkosten massgeblich. Eine vollständige Aus-

wahl von der Eigenheim-Fäkalienpumpe bis zur städtischen Pumpwerksanlage bietet Ihnen unser Fabrikationsprogramm.

K. Rüttschi AG, Pumpenbau Brugg
5200 Brugg, Telefon (056) 410455

RÜTSCHI 
PUMPEN



pava-roc

neues Dessin:
Fissura

unbrennbare
Mineral-
faserplatte

Pava-roc, die ideale Decken- und
Wandverkleidungsplatte

unbrennbar (EMPA-geprüft)
wärme- und schallisolierend
atmungsaktive Plattenoberfläche,
weiss gespritzt
rasche, kostensparende Verlegung
mit Pava-roc Abhängesystem

Ich/Wir wünsche(n)

- die Dokumentation über Pava-roc Mineralfaserplatten
 den kostenlosen Besuch eines technischen Beraters

Name/Firma:

Strasse:

Ort:

Einsenden an Pavatex AG, Postfach, 8027 Zürich

Bon

Pavatex AG, 8027 Zürich
Jenatschstrasse 4
Telefon 051 / 23 76 76

*wer baut
kennt bp*

**Fenster
Türen
Schreiner-
arbeiten
Küchen
Acordial-
Faltwände**

**Metallbau
Profilit**

Bruno Piatti
Bauelemente
8305 Dietlikon-Zürich
Tel. 051 93 16 11



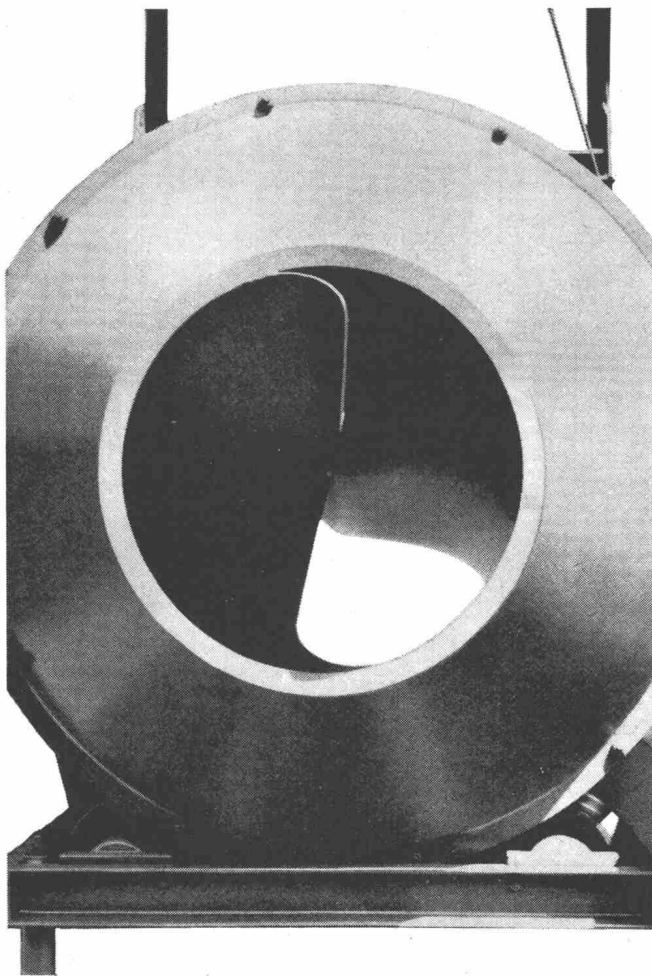
Reversiermischer RACO-VON ROLL

Kleinmischer 100 l, 120 l, 150/180 l
Schnellreversiermischer 180/250 l
Reversier-Freifallmischer 335 l, 500 l, 670 l

RACO-VON ROLL Reversiermischer sind Produkte bester Eisenwerk-Tradition. Gepresster Trommelboden, unzerbrechlicher Zahnkranz, kugelgelagerte Führungsrollen sind nur einige der zahlreichen Qualitätsmerkmale. Die Mischer sind mit luftgekühltem Benzinmotor oder Elektromotor lieferbar, grössere Mischertypen mit halbautomatischer Direktsteuerung oder vollautomatischer Fernsteuerung.

Wir führen ein umfassendes Programm von Maschinen, Geräten und Anlagen für die Betonaufbereitung und -verarbeitung. Fragen Sie uns in jedem Falle an.

Beton Aebi

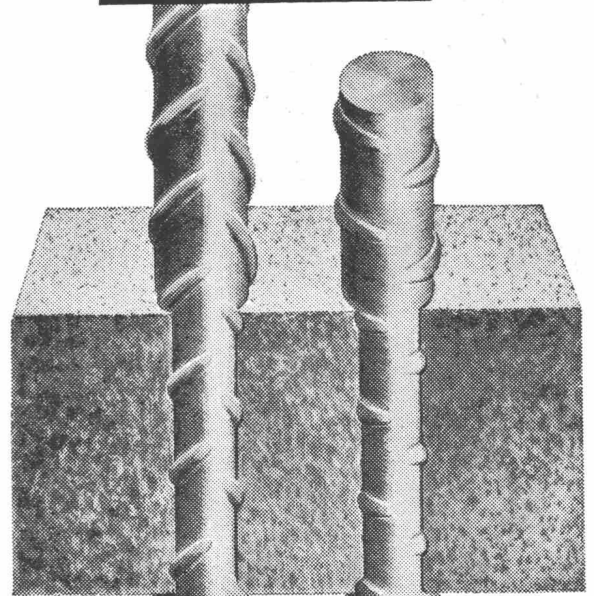


Robert Aebi AG 8023 Zürich

Uraniastrasse 31/33
Telefon 051/23 17 50

Säulen

BOX  ULTRA



BOX  STAHL

des modernen Bauens

Immer mehr fortschrittliche Fachleute verwenden für Eisenbetonkonstruktionen aller Art die hochwertigen, naturharten BOX-Stähle:

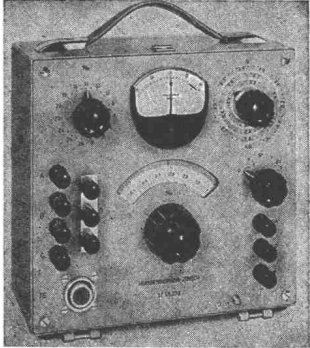
Umfassende Versuche haben die besonderen bautechnischen Vorteile klar erwiesen: Optimaler Verbund, erhöhte Brandsicherheit, Schweissbarkeit ohne Festigkeitseinbusse, grosse Materialzähigkeit, höchste Festigkeit: BOX-ULTRA.

MONTEFORNO
STAHL- UND WALZWERKE A.G. BODIO/TI

Unsere seit 20 Jahren hergestellten
**Querdehnungsunempfindlichen
 Dehnungsmesstreifen**

ergeben
genaueste Messwerte

mit unserem
Tepic-Indicator IT 1



Volltransistorisierte Präzisions-Messbrücke

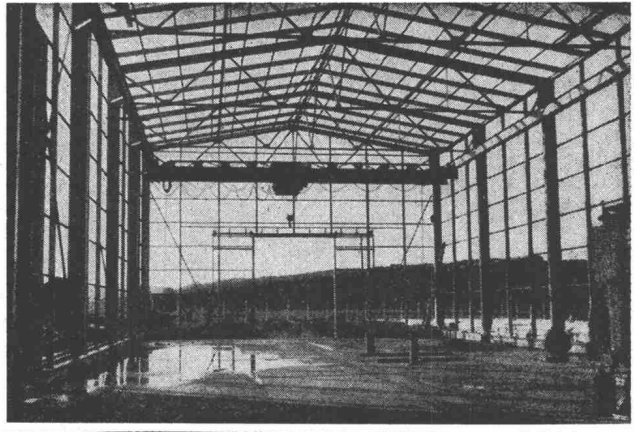


Physik-Instrumente Huggenberger

8049 Zürich

Ackersteinstrasse 119

Gegründet 1900



Stahlhochbau

Behälter

Schlosserei

Brückenbau

Silos

Metallbau

Ingenieurbureau

PREISWERK & ESSER

Basel

Schönastr. 10

Tel. (061) 32 46 88

GEKA

**Ablaufrohre
 und Formstücke
 aus Stahl und
 Kunststoff (PAE)**

Normalformstücke

Spezialausführungen

montagefertig

vorfabriziert

für sanitäre Abwasser



VON ROLL AG.
 GEKA-Fabrik
 4553 Subingen

595



MENZI-MUCK 3000

Konstruktion und Fabrikation Menzi
(Schweizer Fabrikat)

Der neue, wendige Grabenbagger kann mehr als die anderen, kostet aber weniger. Er öffnet Gräben nicht nur in der Ebene, sondern auch am Hang, vertikal und horizontal. Auch im Sumpf, wo andere Maschinen infolge des grossen Eigengewichtes versagen und sich selber eingraben, bewegt sich der MENZI-MUCK mühelos fort, da er sich selber aus dem grössten Morast herausziehen kann. Er arbeitet im härtesten Einsatz im steinigen Gebirge so ausgiebig wie jeder andere, reisst Strassen und Wege auf, hat keine reparaturanfälligen Teile.

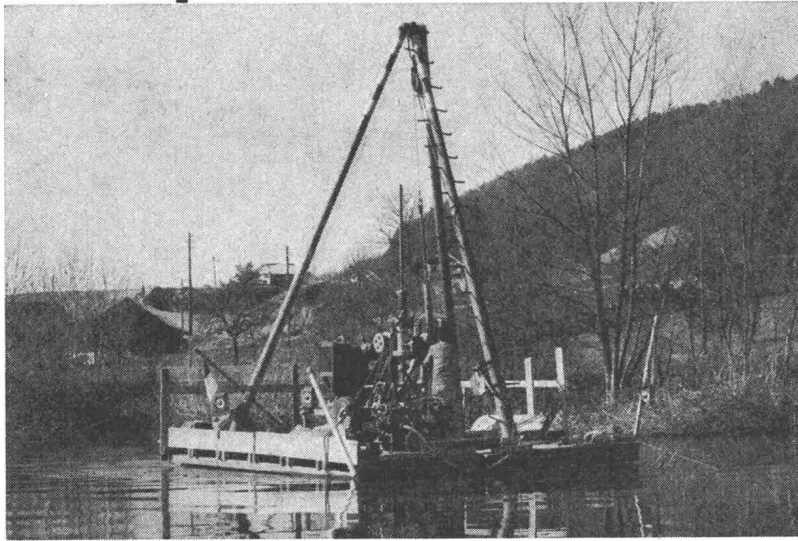
Auch kann er zum Transport selber auf die Lastwagenbrücke «steigen».

- Grabtiefe:** 320 cm mit Standard-Löffel
420 cm mit Verlängerungsarm
500 cm mit dem dreiteiligen Arm
- Löffelbreite:** 30, 40, 60 und 80 cm
- Schwenkbereich:** 360 °
- Motor:** Zweizylinder-Diesel HATZ, 32 PS, gedrosselt auf 25 PS
Hochladelöffel 100 cm breit (Wasserinhalt 250 l)
Konischer Wassergrabenlöffel, Mass nach Wunsch (Höchstmasse 2500 mm tief, 2500 mm breit)
- Referenzen:** Rodezahn
Garantie 2 Jahre.
Jeder MENZI-MUCK-Besitzer ist eine gute Referenz. Verlangen Sie unsere Referenzliste.
- Vorführung:** Der MENZI-MUCK wird auf Verlangen kostenlos und unverbindlich vorgeführt. Berichten Sie uns, wenn Sie ein besonders schwieriges Problem zu lösen haben.

Ernst Menzi AG 9443 Widnau

Tel. 071 / 72 26 26

SONDIERBOHRUNGEN



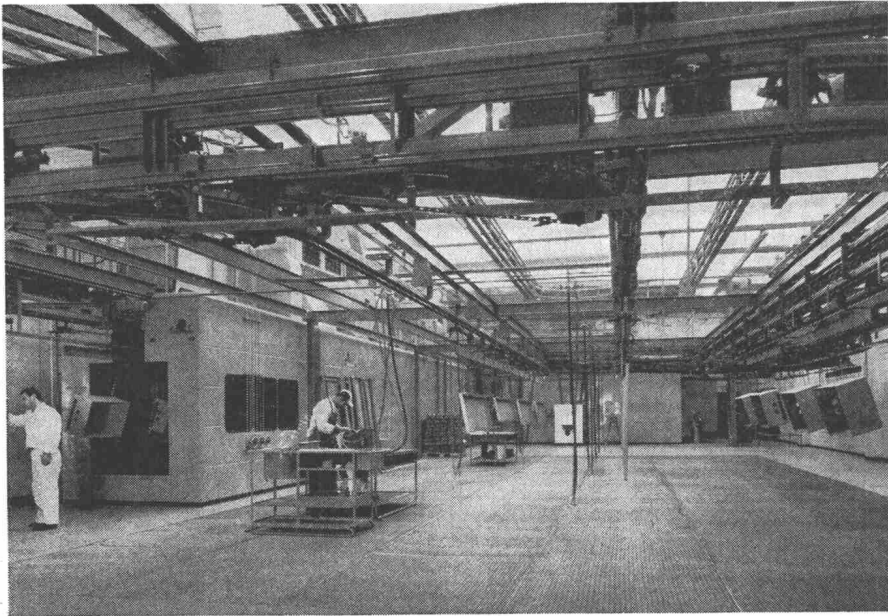
N 1 Limmatbohrung bei Oetwil

Rotationskernbohrungen
Rammsondierungen
Scherflügelversuche
Ungestörte Bodenproben
Durchlässigkeitsuntersuchungen
Bohrungen für Injektionen
Fels- und Lockergesteins-Anker

Ing. M. Greuter & Cie AG, 8032 Zürich, Tel. 051/329028

Spezialfirma für Gunit, Spritzbeton, Injektionen und Bohrungen

Warum lackieren wir in unserem neuen, halbautomatischen Lackierwerk auch Ihre Ware rascher, besser und preisgünstiger?



GUTOR Qualität aus dem Lackierwerk in Lenzburg

Es gibt in unserem Lackierwerk keine Details, denen wir nicht höchste Beachtung beimessen. Wir lackieren ein- und mehrschichtig:
Eisenkonstruktionen aller Art, Artikel für Ladenbau, Bauelemente aus Aluminium, Eisenprofile, Liftbauteile, Apparate, Schaltkasten, Schaltschränke, Pulte, Haushaltartikel, Badzimmerkasten.
Höchstmass:
3000 × 1200 × 1000 mm

GUTOR AG 5430 Wettingen Telephon 056 6 25 25



PLASTAZOTE

Der revolutionäre neue Schaumstoff mit geschlossener Zelle, nicht alternd vollständig dicht, einfach anzuwenden, in vielen Formen lieferbar.

RUBELI, GUIGOZ & CIE.

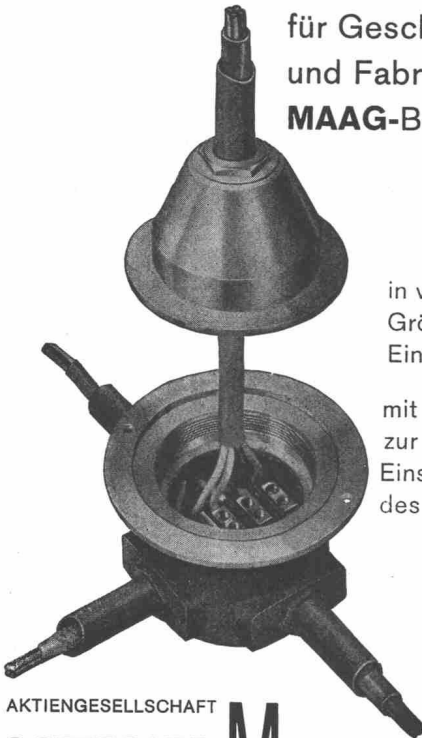
2000 Neuchâtel

Faubourg de L'Hôpital 35

Tel. 038 / 5 40 26

Saubere **Bodenanschlüsse**

für Geschäftshäuser
und Fabriken mit
MAAG-Bodendosen



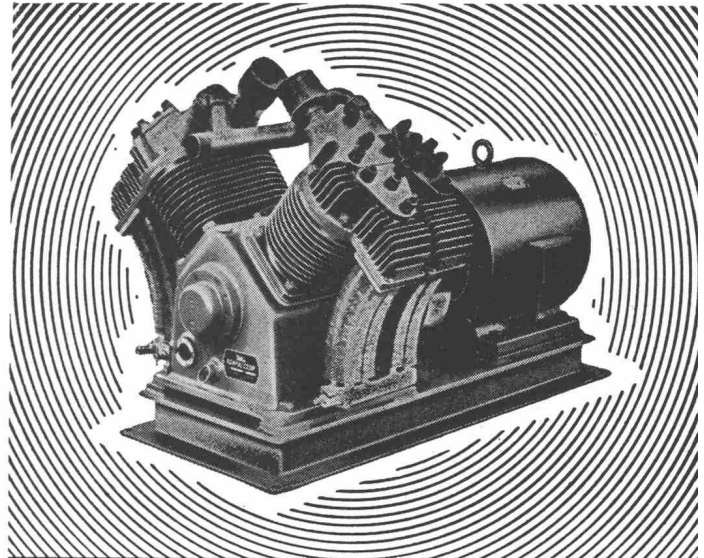
in verschiedenen
Grössen für
Ein- und Aufbauten

mit Regulierung
zur bodenbündigen
Einstellung
des Deckels

AKTIENGESELLSCHAFT

GOTTFRIED MAAG

FABRIK ELEKTR. APPARATE
ZÜRICH FRAUENFELD



Haug KOMPRESSOREN

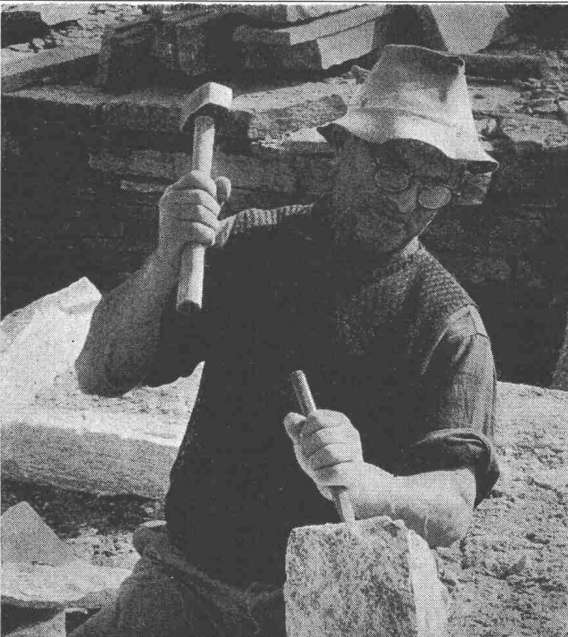
VAKUUMPUMPEN LUFTFILTER FÜR JEDEN ZWECK

FRITZ HAUG AG., MASCHINENFABRIK, ST. GALLEN

AUSSTELLUNG UND VORFÜHRUNG BEI

ERNST HAUSAMANN & CO. ZÜRICH 3/45

UETLIBERGSTRASSE 15



Natursteine

im Garten-, Hoch- und Tiefbau

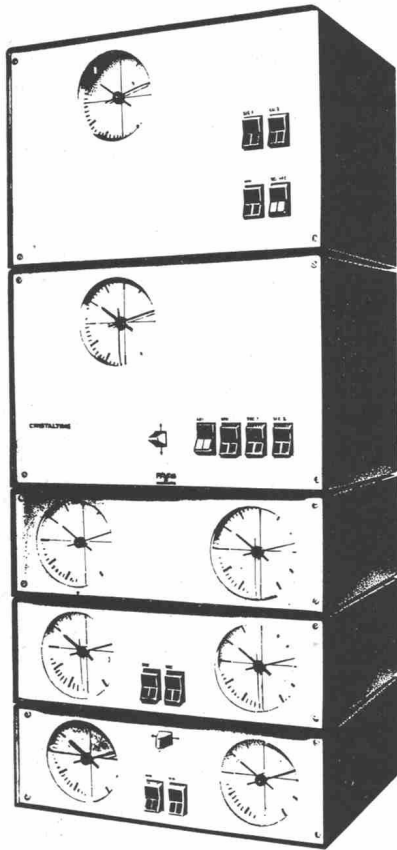
A. Eckardt & Co.

8008 Zürich, Seefeldstr. 198
Tel. 051 / 32 66 09

6604 Locarno, Via in Selva
Tel. 093 / 7 39 52

Grosses Lager in Zürich-Tiefenbrunnen

CRISTALTIME



Favag SA, le spécialiste de la distribution horaire depuis plus de cent ans, a créé une nouvelle horloge mère à quartz de haute précision, appelée CRISTALTIME.

CRISTALTIME a été conçue pour grandir avec les besoins des entreprises, écoles, hôpitaux, gares, aéroports, bâtiments administratifs, etc.: elle est faite d'éléments-modules séparés et superposables.

L'élément de base, contenant l'horloge mère, permet déjà la commande d'une installation horaire simple. Les éléments complémentaires (contrôle de lignes, commande de sonneries, par exemple), acquis par la suite, s'empileront simplement sur l'élément-horloge.

La précision de marche est de l'ordre de 2×10^{-7} .

Equippée d'un dispositif supplémentaire approprié, CRISTALTIME peut capter les signaux de l'émetteur HBG de Prangins. Sa précision est alors de $\pm 1 \times 10^{-11}$, ce qui signifie un écart de marche de quelque 1 milliardième de seconde en 24 heures, soit 1 seconde en trois mille ans.

FAVAG AG, seit über 100 Jahren in der elektrischen Zeitübermittlung führend, hat eine neue Quarz-Hauptuhr von hoher Präzision, CRISTALTIME, entwickelt.

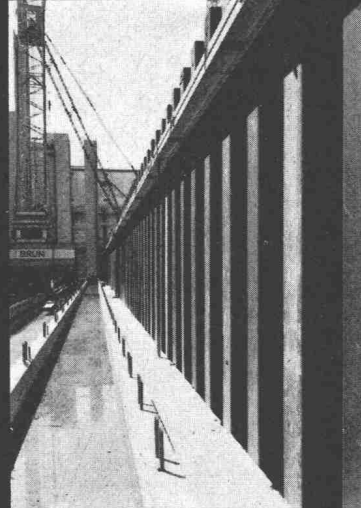
CRISTALTIME ist so konstruiert, dass sie beliebig erweitert werden kann, um den steigenden Ansprüchen der Unternehmungen, Schulen, Spitälern, Bahnhöfen, Flugplätzen, Verwaltungsgebäuden usw. gerecht zu werden. Sie besteht aus Standardelementen, die aufeinandergestellt werden. Mit dem Grundelement, der Hauptuhr, können schon 30 Sekunden- und 100 Minuten-Nebenuhren gesteuert werden. Zur Erweiterung der Anlage werden die zusätzlichen Elemente, wie Kontroll-, Translations-, Signalsteuerelement usw., einfach auf das bestehende Element aufgebaut.

Die Ganggenauigkeit beträgt 2×10^{-7} , was $\frac{2}{1000}$ Sekunden in 24 Stunden entspricht.

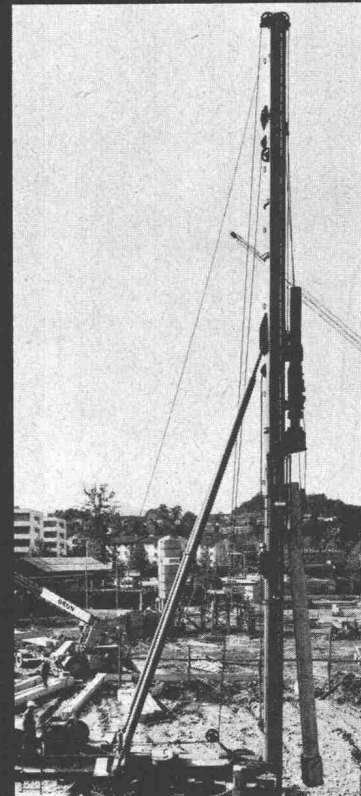
Die CRISTALTIME kann durch Einbau eines Empfängers mit den Signalen des Zeitsenders HBG-Prangins synchronisiert werden. Dadurch wird die Ganggenauigkeit auf 1×10^{-11} erhöht; das entspricht ungefähr einer Sekunde in 3000 Jahren.

FAVAG SA NEUCHÂTEL

SPUNDWÄNDE PFÄHLUNGEN



Spundwand Viscose Emmenbrücke



Pfählung Aalto-Hochhaus Luzern

Vorfabr. Eisenbetonpfahl mit
Spitzenzweibel Syst. BRUN \oplus pat.

GEBR. BRUN AG LUZERN
BAUUNTERNEHMUNG

Büros in 6020 Emmenbrücke/LU
Schützenmattstr. 36 Tel. 5 16 16

BRUN

Vier neue MEYCO-Fugenbandprofile

Die neuen Meyco-Fugenbänder aus Weich-PVC sind das Ergebnis eingehender Versuche unter härtester Beanspruchung. Sie dichten dauerhaft und unfehlbar. Und das selbst bei extremen Scher- und Dehnbewegungen.

A0 20 - Oberflächenband für Arbeitsfugen bei geringem bis mässigem Wasserdruck. Einbau auf der Wasserseite des Betons (nur auf Sauberkeitsschicht oder in äussere Schalung legen).



D0 25 - Oberflächenband für Dilatationsfugen mit geringen Dehn- und Scherbewegungen bei mässigem Wasserdruck. Einbau auf der Wasserseite des Betons (nur auf Sauberkeitsschicht oder in äussere Schalung legen).



S 20, 22, 25 - Schlitzschalungsbänder für Dilatationsfugen, die sich durch die geringe Höhe der Mittel- und Endanker auszeichnen.



D 15-35 - Dilatations-Fugenbänder in neuen Profilen für Dehnungen zwischen 1 und 6 cm. Für alle Anwendungsbereiche bei mässigem bis hohem Druck und schwachen bis starken Scherbewegungen.



MEYCO-Fugenbandprofile



Kennen Sie unsere praktische Fugenband-Wahlscheibe (ähnlich Rechenscheibe)? Sie zeigt Ihnen im Handumdrehen, welches Meyco-Fugenband Sie für jeden Zweck benötigen. Wir schicken sie Ihnen gerne, zusammen mit unserer Muster-Kollektion der neuen Profile.