

Zeitschrift: Schweizerische Bauzeitung
Herausgeber: Verlags-AG der akademischen technischen Vereine
Band: 86 (1968)
Heft: 43

Werbung

Nutzungsbedingungen

Die ETH-Bibliothek ist die Anbieterin der digitalisierten Zeitschriften. Sie besitzt keine Urheberrechte an den Zeitschriften und ist nicht verantwortlich für deren Inhalte. Die Rechte liegen in der Regel bei den Herausgebern beziehungsweise den externen Rechteinhabern. [Siehe Rechtliche Hinweise.](#)

Conditions d'utilisation

L'ETH Library est le fournisseur des revues numérisées. Elle ne détient aucun droit d'auteur sur les revues et n'est pas responsable de leur contenu. En règle générale, les droits sont détenus par les éditeurs ou les détenteurs de droits externes. [Voir Informations légales.](#)

Terms of use

The ETH Library is the provider of the digitised journals. It does not own any copyrights to the journals and is not responsible for their content. The rights usually lie with the publishers or the external rights holders. [See Legal notice.](#)

Download PDF: 06.02.2025

ETH-Bibliothek Zürich, E-Periodica, <https://www.e-periodica.ch>

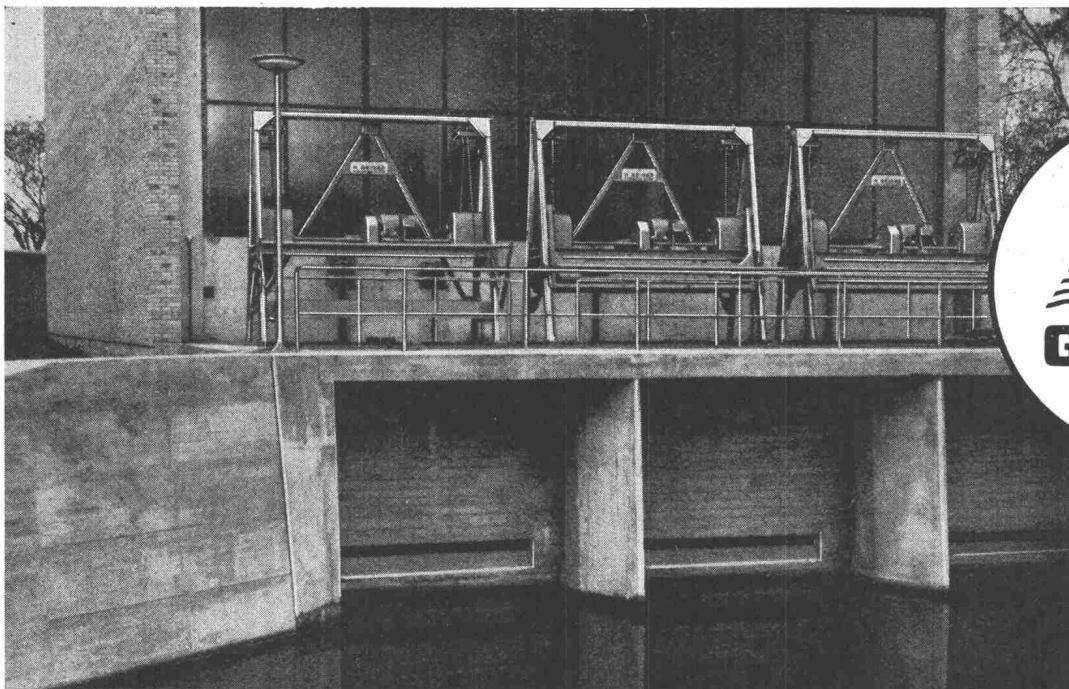
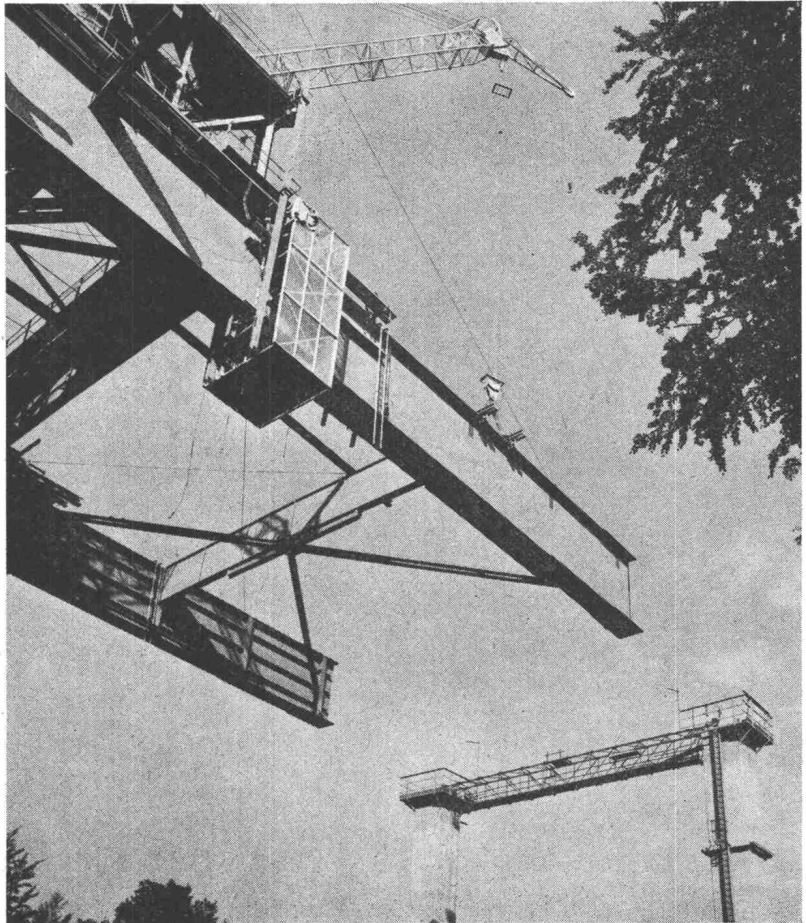
WARTMANN

Fachfirma für Brückenbau

Stahlbrücken

leicht kühn wirtschaftlich
grosse Spannweiten
Freivorbau

Wartmann & Cie. AG
Brugg Zürich Oberbipp
Telefon 056 41 16 11



RECHEN- UND SIEBANLAGEN ZUR BRAUCHWASSERREINIGUNG

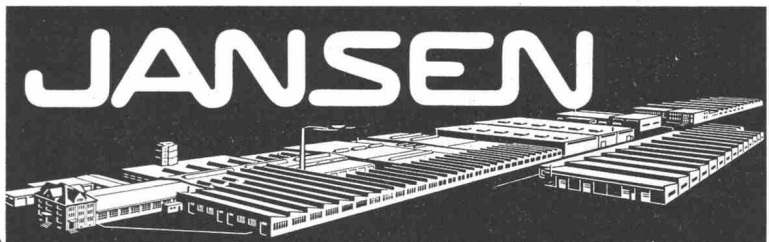
Feststehende Grobrechen Bauart Geiger mit maschineller Reinigung mittels Harke dienen zur Zurückhaltung von Sperrstoffen aus Wasser und Abwasser und haben sich seit Jahrzehnten im angestrengten Dauerbetrieb unter allen Verhältnissen bewährt ■ Die Abbildung zeigt drei Grobrechen für ein Groß-Kraftwerk.

**TEIL AUSFÜHRUNG, MONTAGE UND SERVICE DURCH
HANS ROSHARD, INGENIEUR SIA, KÜSNACHT**

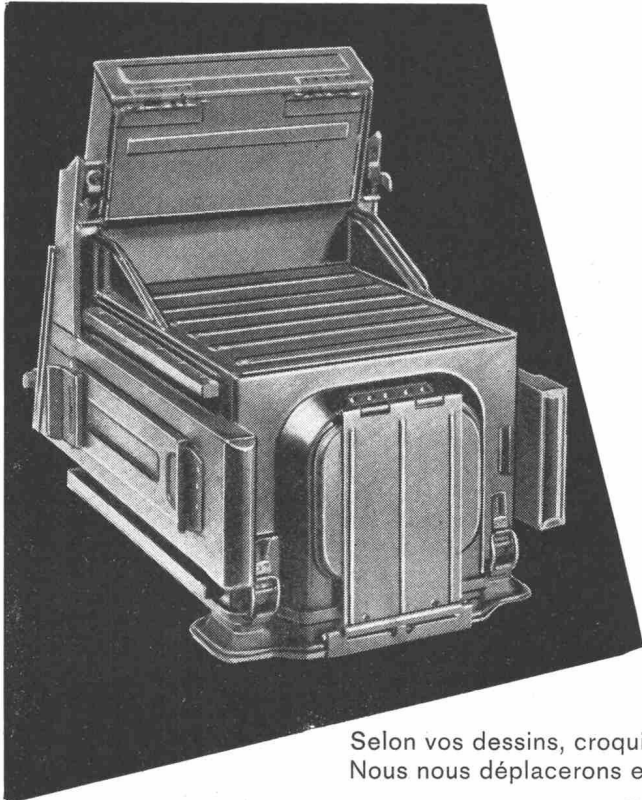


JANOdur KANALROHRE aus Hart-PVC lösen Abwasserprobleme

- Anschlussmöglichkeit an andere Rohrarten
- zeitsparende Verlegung
- geringes Gewicht
 - absolute Dichtheit durch Gummi-Ringe
 - leichte Bearbeitbarkeit
 - Baulängen 1, 2 und 5 m
 - NW 100 - 400 m
 - grosses Formstück-Programm



JANSEN & CO. AG., 9463 Oberriet/SG Schweiz Stahlröhren- und Sauerstoffwerke, Kunststoffwerk Tel. 071/78 12 44 Telex 77 159



TRAVAUX DE TOUS LES MÉTAUX EN FEUILLES CONSTRUCTION D'APPAREILS

- Découpage
- Emboutissage
- Formage
- Assemblage
- Soudage tous procédés
- Pliage
- Traitements thermiques et de surface
- Vernissage sur chaîne automatique

- Pour l'industrie des machines
- Pour l'industrie du chauffage et du conditionnement d'air
- Pour l'équipement médical et hôtelier
- Pour l'équipement du bâtiment
- Pour les appareillages de toute nature
- Construction de prototypes
- Construction de tous appareils métalliques

Selon vos dessins, croquis et modèles
Nous nous déplacerons et vous conseillerons sans engagement de votre part

USINES JEAN **GALLAY** S.A. 1211 GENÈVE 6
Téléphone (022) 36 33 80 17, chemin Frank Thomas

GIROUD-OLMA AG

Parkieranlagen für Automobile, Motorräder, Roller und Fahrräder



**GIROUD
OLMA**

GIROUD-OLMA AG OLTEN
Maschinen- und Stahlbau

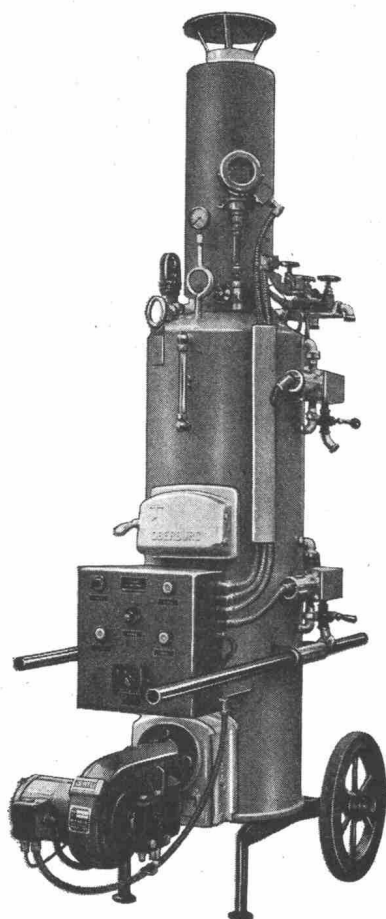
Biessame Rohre und Schläuche

Metallschläuche, Ventilationsrohre
Bauröhre, Elektroröhre
Industrieschläuche
Chemie- und Kunststoffschläuche

UNI TUBES LIMITED
(Zurich Branch) Tel. 055 5 26 26
8634 Hombrechtikon, Eichtal
A Company in  SMITHS INDUSTRIES

DER OBERBURG- VOLLAUTOMAT

bietet als solider Mehrzweckkessel schweizerischer Herkunft für Winterarbeiten im Baugewerbe bei konkurrenzlosem Preis eine maximale Leistung.



Der OBERBURG-Hochleistungskessel ist sowohl für Oelbetrieb als auch für feste Brennstoffe lieferbar. Technische Beratung und unverbindliche Probevorführung durch

NOTTARIS + WAGNER

Maschinen- und Apparatebau
3414 OBERBURG-BURGDORF
Gegr. 1842
Telefon 034 / 2 30 11

WELF

**Preiswerte
Gegensprech-
Anlagen
für
Büro,
Industrie
und
Gewerbe**

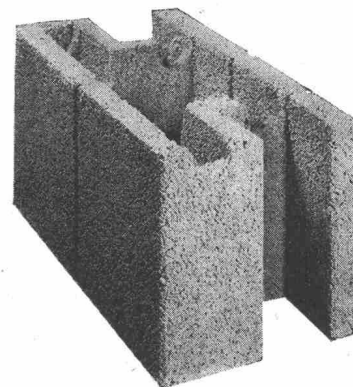
**Universelle
Anwendung
Elegante
Ausführung**

NOVITON AG, 8056 ZÜRICH

Auskünfte und Prospekte durch NOVITON AG
In Böden 22, 8056 Zürich, Telefon 051 57 12 47

Loma- Bausteine

aus Leca



Das einwandfreie Isoliermauerwerk

— hilft dank rationaler Methode
Zeit und Baukosten sparen

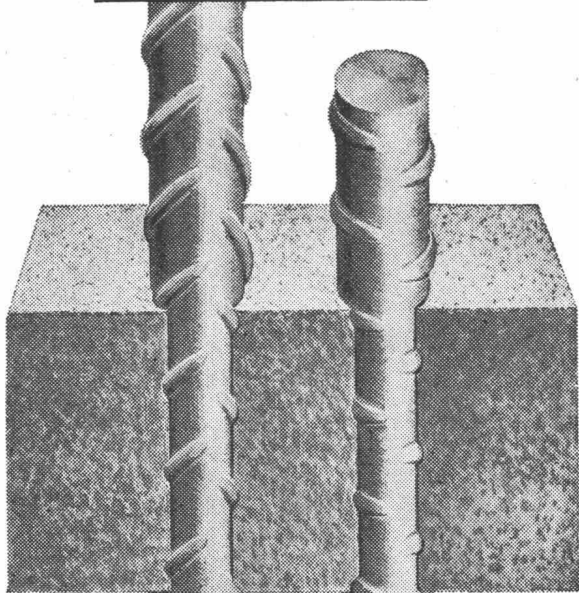
Verlangen Sie Prospekte oder unverbindliche
Beratung bei:

hebag

Helvetia-Baustoff AG, Rothrist
Telephon 062 / 7 44 55

Säulen

BOX  ULTRA



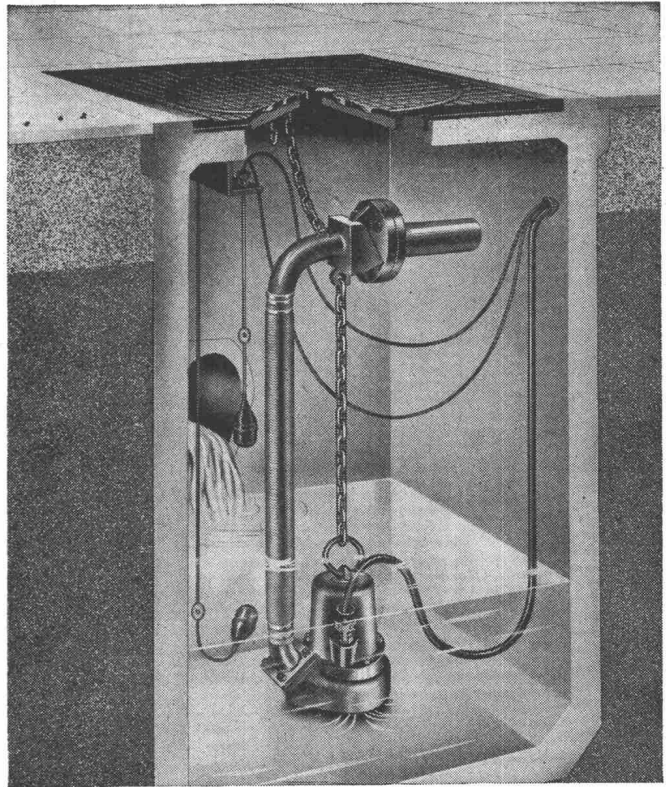
BOX  STAHL

des
modernen
Bauens

Immer mehr fortschrittliche Fachleute verwenden für Eisenbetonkonstruktionen aller Art die hochwertigen, naturharten BOX-Stähle.

Umfassende Versuche haben die besonderen bautechnischen Vorteile klar erwiesen: Optimaler Verbund, erhöhte Brandsicherheit, Schweißbarkeit ohne Festigkeitseinbusse, grosse Materialzähigkeit, höchste Festigkeit: BOX-ULTRA.

MONTEFORNO
STAHL- UND WALZWERKE A.G. BODIO/TI



Vertikale Abwassertauchpumpe Robot
Modell RW

Kleiner Beitrag zur Baukosten- senkung



Eine geniale Patentkupplung vereinfacht die Installation der Robot-Abwasserpumpen derart, dass verblüffende Einsparungen daraus resultieren. Wo robuste Konstruktion, zuverlässige Arbeit und unsichtbare Pumpenschächte verlangt werden, da ist die Robot-Abwasserpumpe am richtigen Platz.

Bitte senden Sie uns die umfassende Dokumentation über Robot-Abwasserpumpen

Firma _____

Adresse _____

Sachbearbeiter _____

baumaschinen ag zürich

Badenerstrasse 570 Tel. 051/549980

Wema-Lichtkuppeln mit Aufsatzkranz



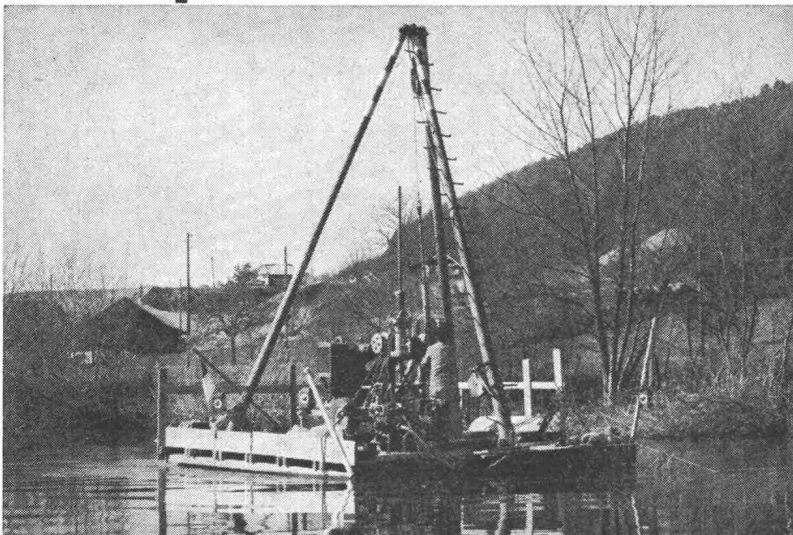
Die leichten, aber sehr stabilen, isolierten Aufsatzkränze, die direkt in die Dachhaut geklebt werden, machen betonierte Zargen und Blechanschlüsse überflüssig. 30 verschiedene Grössen von 60 bis 300 cm, rund, quadratisch oder rechteckig. Alle Typen auch in feuerhemmender Ausführung. Diffus lichtstreuend oder glasklar, garantiert nicht vergilbend, ein- oder doppelschalig. Lüftbare Typen für Betätigung von Hand, elektrisch oder pneumatisch, auch mit eingebautem Ventilator.

Siegfried Keller AG, Industrieverglasungen
8304 Wallisellen ZH, Telefon 051 93 32 32

Technisches Büro Lausanne
19, route de Chavannes
1007 Lausanne, Telefon 021 24 94 29

Keller

SONDIERBOHRUNGEN



N 1 Limmatbohrung bei Oetwil

Rotationskernbohrungen
Rammsondierungen
Scherflügelversuche
Ungestörte Bodenproben
Durchlässigkeitsuntersuchungen
Bohrungen für Injektionen
Fels- und Lockergesteins-Anker

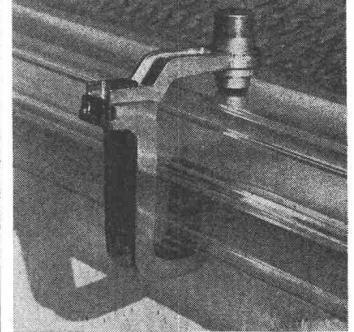
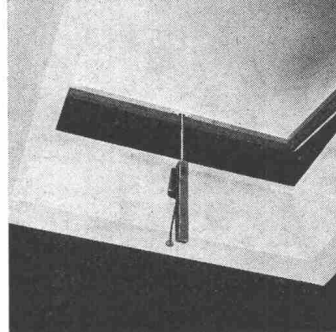
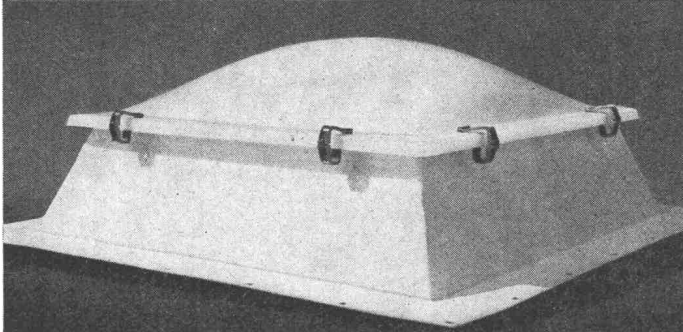
Ing. M. Greuter & Cie AG, 8032 Zürich, Tel. 051/329028

Spezialfirma für Gunit, Spritzbeton, Injektionen und Bohrungen

CUPOLUX

euROdome

+ euRObase



Als Konstruktionsfirma mit Oberlicht-Erfahrung seit 1907 haben wir bereits 1963 zu Cupolux und euROdome zeitsparende, vorgefertigte euRObase-Zargenrahmen entwickelt. Unsere Lichtkuppeln, auf Wunsch mit Lüftungsöffner, Dachausstieg und individuellem Bedienungszubehör lieferbar, lassen sich aber ebenso gut auf jeden bauseits erstellten Aufsatzkranz (Beton, Holz, Metall) montieren. Es lohnt sich, uns anzufragen.

Jakob Scherrer Söhne
Allmendstrasse 7
8059 Zürich 2
Tel. 051 / 25 79 80

**anpassungsfähig
bis ins
letzte Detail**



Lichtkuppeln Glasdachwerk
Spenglerei Bleipresswerk

Wo mehr
als Qualität
verlangt
wird ...

Schenker **Storen**

Schon vor der Lieferung unserer Qualitätsprodukte können Sie den kostenlosen Schenker-Beratungsdienst beanspruchen. Zum Beispiel bei Storenmotorisierung: Abklärung der Stromzufuhr, -verteilung, -schaltung usw. In all diesen wichtigen Fragen beraten Sie **betriebsinterne** Spezialisten — schon bei der Projektierung. Dadurch können Parallelarbeiten vermieden und erhebliche Kosten gesenkt werden. Profitieren Sie von diesem zusätzlichen Service.

Emil Schenker AG, 5012 Schönenwerd
Telefon 064 / 41 20 31
Vertretungen



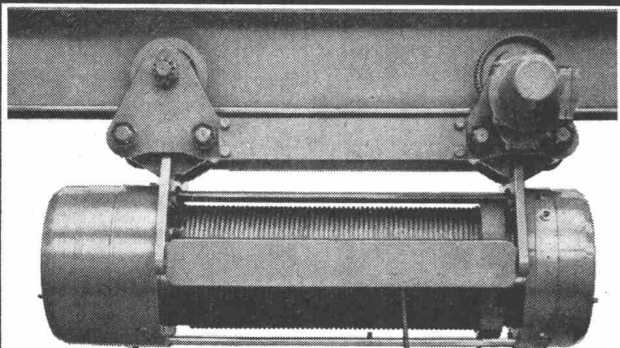
HOUGH

DER IDEALE PNEULADER



Ulrich Rohrer-Marti AG
3052 Zollikofen
Tel. 031 57 11 57

(MERK)

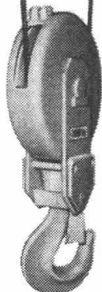


Merk für Elektrozüge

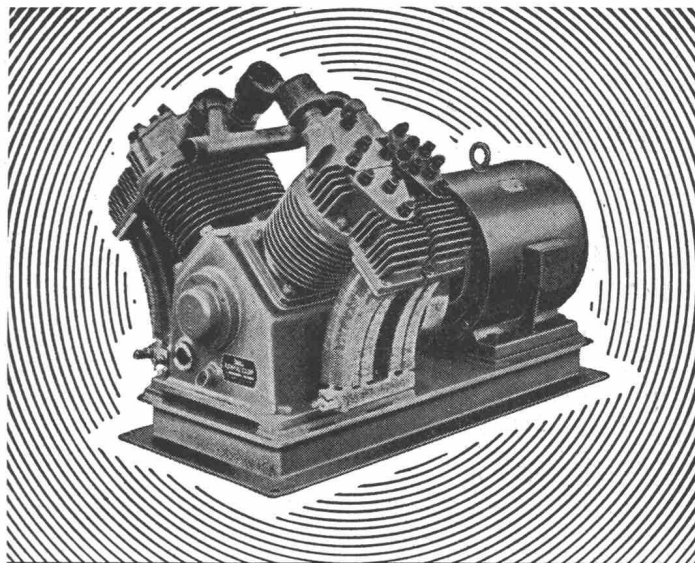
Moderne, kompakte Bauart, bis 80 Tonnen Hubkraft (Fabrikate Stahl und Merk), leichte, sichere Bedienung, auch explosionsgesichert. Aus der vielseitigen Typenreihe kann Ihnen Merk den geeigneten Seilzug anbieten. Servicedienst in der ganzen Schweiz.

Verlangen Sie unverbindliche Beratung und Offerte.

Merk AG Maschinenfabrik
8953 Dietikon/ZH Tel. 051 88 48 05



42



Haug KOMPRESSOREN

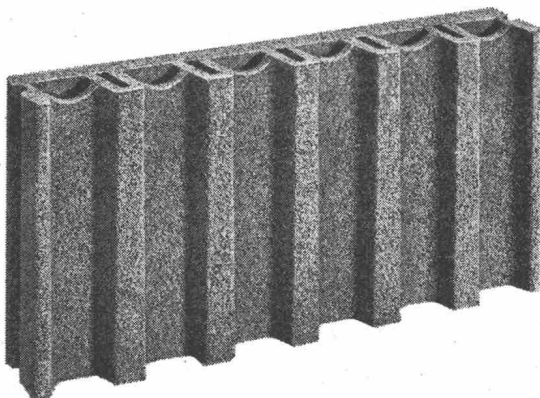
VAKUUMPUMPEN LUFTFILTER FÜR JEDEN ZWECK

FRITZ HAUG AG., MASCHINENFABRIK, ST. GALLEN

AUSSTELLUNG UND VORFÜHRUNG BEI

ERNST HAUSAMANN & CO. ZÜRICH 3/45

UETLIBERGSTRASSE 15



Es gibt Sickerplatten und Sickerplatten ...

Wählen Sie darum

BBS-Sickerplatten mit Doppelkammern!

Sie kosten nicht mehr als gewöhnliche Sickerplatten.

Preise ab Werk:

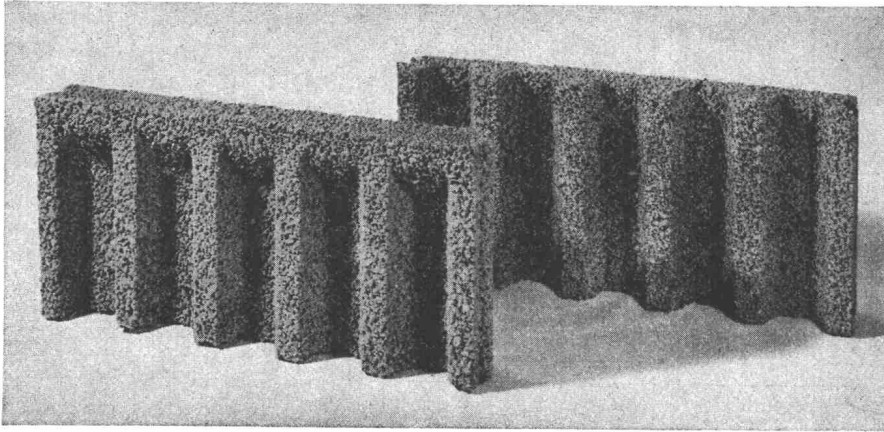
50 / 25 / 6 cm Fr. 6.20 / m²
50 / 25 / 8 cm Fr. 6.80 / m²

Baustein- und Betonwarenfabrik AG
8957 Spreitenbach. Tel. 051 / 88 84 78



ROBA-Sickersteine

Fr. 6.40 pro m²



Typen:	Sickerstein und Abdeckplatte
Masse:	50 × 25 × 6 cm
Gewicht:	10 kg
Preis:	Fr. 6.40 pro m ² (80 Rappen pro Stück) ab Werk

Beziehbar direkt oder durch die Handelsgenossenschaft des SBV und den Baumaterialienhandel

Ihr Vorteil: Einsparungen

- durch rationellere Erstellung eines besseren Entwässerungssystems
- an Verschleiss von Schalungsmaterial und dessen Transportkosten

Ihr Vorteil: Verbesserung

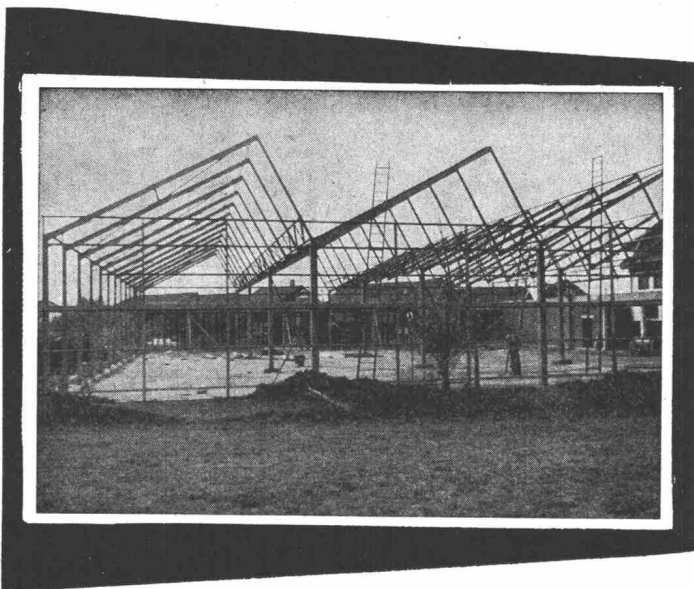
- der Entwässerung des Erdreichs
- der Belüftung der Fundamente
- der Kanalisierung des Sickerwassers

Ihr Vorteil: Verkürzung der Bauzeit

- durch vereinfachte vollmaschinelle Aufschüttung

Element und Baustein AG
(vormals E. Jucker)

8307 Kindhausen-Effretikon
Telefon 051 / 86 41 90



Stahlhochbau Behälter Schlosserei
Brückenbau Silos Metallbau
Ingenieurbureau

PREISWERK & ESSER

Schönaustr. 10
Basel Tel. (061) 32 46 88

Steiner-
Fassadenbau
die wirtschaftliche
Lösung.



Karl Steiner

Hagenholzstrasse 60
8050 Zürich
Telefon 051/48 50 50



kamm

Kamm & Co., Zentralheizungen, Gerbernstrasse 7a/b, 3000 Bern, Telefon 031 / 22 18 22

Laubengangtüren

die sich NICHT verziehen
 Dank Serienanfertigung günstige Preise
 Kurze Lieferfristen
 Beste Referenzen

Horga-Türen



8810 HORGEN
 Tel. 051 / 82 48 43

FABRIKATIONSPROGRAMM:

- Laubengangtüren
- Haustüren
- Wohnungsabschlusstüren
- Zimmertüren
- Innenausbau
- Rahmen in Stahlzargen oder Holz



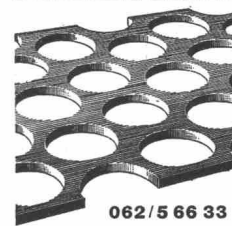
TORSTAHL 50



ist
Trumpf



HEER OLTEN



Fabrik für:
 Gelochte Bleche
 Streckmetall
HEER-Kabelkanäle
 (Patent)
 Lagergestelle
HEER-IDEAL
 (Patent)
 * Rationelle Serien-Blecharbeiten
 Zuschneiden, Abkanten, Runden,
 Autogen-, Elektrisch-, Punkt-
 und Rollenmaschinen usw.

062 / 5 66 33

Leistungsfähig • Individuell • Seit 1975



Was schätzen Sie,

wie gross der Raum ist, den Sie beispielsweise mit dem abgebildeten, direktbefeuerten Lufterhitzer beheizen können und wieviel müssen Sie dafür investieren (ohne Kamin)?

Ueber 4000 m³, weniger als Fr. 10 000.—,
 lautet unsere Antwort.

Unterbreiten Sie uns Ihre Probleme. Wir sind bekannt für seriöse Planung, rationelle Lösungen und überzeugende Referenzen.

Liescotherm AG, 8952 Schlieren / ZH
 Zürcherstrasse 20, Tel. 051 / 98 31 71



Schweizerische Technische Stellenvermittlung
Service Technique Suisse de placement
Servizio Tecnico Svizzero di collocamento
Swiss Technical Service of employment

8004 Zürich Kanzleistrasse 17 Tel. (051) 23 54 26 PC 80-9530

Offene Stellen

Anmeldung von Stellensuchenden mit kombiniertem Anmelde-Bewerbungs-Formular, das bei der STS persönlich, schriftlich oder telephonisch angefordert werden kann (nur noch einmal auszufüllen).

Einschreibegebühr: Gratis für Mitglieder STV, SIA, GEP, AEPL, Fr. 15.— für Nichtmitglieder in der Schweiz für 3 Monate, Fr. 5.— für eine Einzelstelle (einschliesslich einmalige Veröffentlichung in der Schweizerischen Bauzeitung).

Vermittlungsgebühr: Gratis für Schweizer Stellen, für Schweizer und Ausländer mit Niederlassungsbewilligung, 15% eines Monatsgehältes für kontrollpflichtige Ausländer.

Sprechstunden der STS nur nachmittags. Voranmeldung erwünscht.

Wichtig: Diese Rubrik enthält jeweils nur einen kleinen Teil der bei der STS angemeldeten Stellen. Angemeldete Stellensuchende erhalten auf Wunsch bei persönlicher Vorsprache Einblick in die vollständige Kartei.

Industrie-Abteilung

8079 M Maschinenzehner mit oder ohne Praxis für vielseitige Konstruktionsaufgaben auf dem Gebiet der Antriebe. Eintr. sof. oder n. Vereinb. Industrieunternehmung des Präzisionsmaschinenbaus in der Westschweiz. * — Ferner

8018 M Dipl. Maschinening. oder Absolvent HTL mit Konstruktionserfahrung im allg. Maschinenbau, für selbst. Bearbeitung von Konstruktionsaufgaben, Durchführung von Versuchen und techn. Instruktionen der ausländischen Fabrikanten. Eintr. nach Vereinb. Bei Eignung gute Aufstiegsmöglichkeiten.

8058 M Betriebsfachmann (Berufslehre als Feinmech., Werkzeugmacher oder FEAM mit Kursnachweis SVBF oder gleichwert. Ausbildung) für Arbeits- und Zeitstudien, Arbt. Platzgestaltung und Arbeitsbewertung. Eintr. sofort oder nach Vereinbarung. Fabrik in Zürich.

8065 M Absolvent HTL-Maschinenbau, evtl. qual. Maschinenzehner mit etwas Konstruktionspraxis, für konstruktive Tätigkeit im allg. Maschinenbau. Eintr. nach Vereinbarung. Firma in Schaffhausen.

8025 E Elektroingenieur oder Absolvent HTL mit Praxis für den Entwurf elektr. Steuerungen für Mat.-Prüfmaschinen und Beratung der Masch.-Konstrukteure in elektr. Steuerungsfragen. Eintr. sofort oder nach Vereinbarung. Maschinenfabrik in der Nordschweiz. *

8028 E Mehrere Absolventen HTL-Elektrotechnik oder Feinwerktechnik mit Praxis auf dem Gebiet des elektrischen Apparatebaus, für selbst. Bearb. von Konstruktionsaufgaben an elektromech. Mess- und Steuergeräten, Durcharbeitung bis zur fertigungsgerechten Serienfabrikation. Eintr. sofort oder nach Vereinb. Fabrik in Stadt der Zentralschweiz. Ferner

8029 E Elektrozeichner mit 2—3 Jahren Praxis, zur Bearbeitung von elektrischen Unterlagen (Stücklisten, Verdrahtungspläne usw.) auf dem Gebiet der Schwach- und Starkstromtechnik mit spezieller Behandlung der Rundsteueranlagen. Eintr. sofort oder nach Vereinbarung.

8022 H Klima-Techniker mit mehrjähriger Praxis und Verkaufstalent für Projektierung, Bearbeitung und Verkauf von grösseren industr. Lüftungs- und Klimaanlageanlagen. Idealalter etwa 30 J. Eintritt sofort oder nach Vereinbarung. Firma am rechten Zürichseeufer.

8023 H Heizungstechniker oder Heizungszeichner, mögl. mit einigen Jahren Praxis für Projekt und Ausführung von verschied. Heizungssystemen in Wohn- und Industriebauten. Eintr. nach Vereinb. Mittlere Installationsfirma der Ostschweiz.

8060 M 2 Dipl. Ingenieure ETH/EPUL, wenn mögl. mit Praxis in Verfahrenstechnik, allg. Maschinenbau oder Rohrleitungsbau, für Projekt. u. Bau von Fabrikationsanlagen zur Herstellung von Chemiefasern, Kunststoffen und Düngemitteln im In- und Ausland. Engl.- u./oder Französischkenntnisse von Vorteil. Eintr. n. Vereinb. Forschungs- und Planungsfirma in der Südostschweiz. Ferner

8061 M 2 Absolventen HTL-Maschinenbau, wenn mögl. mit Praxis in Verfahrenstechnik, allg. Maschinenbau oder Rohrleitungsbau, für Projekt. und Bau von Fabrikationsanlagen zur Herstellung von Chemiefasern, Kunststoffen und Düngemitteln im In- und Ausland. Engl.- u./oder Französischkenntnisse von Vorteil. Bei Eignung vorübergehende Tätigkeit im Ausland. Eintr. nach Vereinb.

Bau-Abteilung

8154 A Absolvent HTL-Hochbau mit Praxis für Bearbeitung interessanter Bauaufgaben (Wohn-, Geschäfts- und Kommunalbauten) evtl. inkl. Bauführ. Eintr. nach Vereinbarung. Architekturbüro in 8044 Zürich. Ferner

8153 A Hochbauzeichner mit einigen Jahren Praxis und Begabung f. Innenausbau, für Wettbewerbsmithilfe u. Innenausbau verschied. Bauten (Restaurants, Rathaus, Geschäftshäuser und Einfamilienhäuser usw.).

8151 A Dipl. Architekt, evtl. Absolvent HTL-Hochbau mit mind. 2 J. Praxis, als Bürochef für selbst. Bearbeitung von interessanten Bauaufgaben. Eintr. Ende 68 oder nach Vereinb. Architekturbüro in Brig.

8069 T Absolvent HTL-Tiefbau mit Praxis f. selbst. Projektierung und Bauleitung v. Strassen, Parkplätzen, Verkehrssanierungen usw. Eintr. nach Vereinb. Städt. Tiefbauamt der Nordschweiz.

8150 A Absolvent HTL-Hochbau, evtl. qual. Zeichner mit einigen Jahren Praxis für Entwurf, Werkpläne, evtl. Beaufsichtigung eines Zeichners. Keine Bauführung. Eintr. sofort oder nach Vereinb. Architekturbüro Zürich.

8098 A Absolvent HTL-Hochbau mit Praxis für Bearbeitung vielseitiger, interessanter Bauvorhaben (Projekt, Ausführung, Devis, Ausschreibung, Bauführung, Abrechnung). Architekturbüro im Oberengadin.

8024 A Absolvent HTL-Hochbau, evtl. qual. Hochbauzeichner mit Praxis, für vielseitige Planbearbeitung, vorerst für ein grösseres Geschäftshaus. Eintritt n. Vereinbarung. Generalunternehmung in Zürich.

8025 A Hochbauführer mit mehrjähriger Bauführerpraxis, für örtliche Bauleitung grösserer Objekte. Eintr. n. Vereinb. Generalunternehmung in Zürich.

8031 A Hochbauzeichner mit etwas Praxis, für Projekt. und Ausführung von Wohn- und Geschäftshäusern, inkl. kleinere Bauführungen. Eintr. so bald als möglich. Bauunternehmung in Wetzikon. *

8014 B Dipl. Bauingenieur, evtl. Absolvent HTL, mit Praxis in Eisenbeton und Spannbeton und, wenn möglich, in Vorfabrikation, guter Statiker, für technische Beratung und Kalkulation in Vorfabrikation. Nach Einarbeit selbst. Tätigkeit im Innen- und Aussendienst in der Schweiz. Spr. Deutsch-Franz. Eintr. baldmög. Bedeut. schweiz. Firmengruppe der Vorfabrikation in der deutschen Schweiz. * — Ferner

8015 B Dipl. Bauing. mit Praxis in Eisenbeton und Spannbeton, guter Statiker, für Entwicklungsarbeiten bei der Anwendung neuer Materialien in der Vorfabrikation. Eintritt baldmög.

8016 B Dipl. Bauingenieur ETH/EPUL oder Absolvent HTL-Eisenbeton mit etwa 2—3 Jahren Praxis, für Industriebau, Verwaltungsbauten, Wohn- und Geschäftsbauten. Eintr. sofort oder nach Vereinb. Ingenieurbüro im Raum Zürich. *

8007 V Absolvent HTL-Vermessung mit Geometerpatent und einigen Jahren Praxis, an selbst. Arbeiten gewöhnt, für vielseit. interessante Aufgaben im Strassenbau. Eintr. nach Vereinb. Ingenieurbüro im FL. *

8044 T Ingénieur civil dipl. EPUL/EPF, évtl. dipl. ETS, expérience de 8 à 10 ans ayant une certaine expérience pour bureau d'études: Calculation, organisation, surveillance dans le domaine des travaux publics. Langue maternelle de préf. franç. Connaissance de l'allemand utiles. Entrée à convenir. Entreprise à Lausanne. *

8041 T Tiefbauzeichner mit oder ohne Praxis für Bearbeitung v. Kanalisat., Abwasserreinigungsanlagen, Strassen, bei Interesse auch landwirtsch. Hochbauten. Eintr. sofort oder nach Vereinb. Ingenieurbüro in Zug.

* Aus Kontingentsgründen nur für Schweizer oder Ausländer mit schweizerischer Niederlassungsbewilligung.

Stellen- und Gelegenheits-Anzeigen

Tarif

1/1 Seite 185 x 259 mm Fr. 475.—	1/4 Seite 185 x 60 mm 90 x 128 mm Fr. 118.90	1/12 Seite 90 x 40 mm Fr. 39.50
1/2 Seite 185 x 128 mm 90 x 259 mm Fr. 237.50	1/6 Seite 185 x 40 mm 90 x 84 mm Fr. 79.—	1/16 Seite 90 x 28 mm Fr. 29.70
1/3 Seite 185 x 84 mm Fr. 158.—	1/8 Seite 185 x 28 mm 90 x 60 mm Fr. 59.40	1/24 Seite 90 x 18 mm Fr. 19.75

IVA AG für internationale Werbung, 8035 Zürich
Beckenhofstrasse 16, Tel. 051/26 97 40, PC 80-32735

Ermässigte Preise ohne Rabatt für Wiederholungen

Chiffregebühr Fr. 2.— (bei Abholen Fr. 1.50).
Stellengesuche werden nur noch schriftlich entgegengenommen.
Anzeigenschluss: Donnerstag 10 Uhr der Vorwoche.

Filialen:
1004 Lausanne, 19, av. de Beaulieu, Tel. 021/34 72 65
1204 Genève, 8, rue du Marché, Tel. 022/26 03 45

ERFOLG DURCH INSERATE IN DER SCHWEIZ. BAUZEITUNG

Junger Kiesfachmann

Tiefbautechniker, versiert in Kiesaufbereitung und Betonherstellung, sucht neuen Wirkungskreis. Offerten unter Chiffre SBZ 278, IVA AG, Postfach, 8035 Zürich.

Wir suchen jüngeren, gut ausgewiesenen

Bauzeichner/Bauführer

mit einigen Jahren Praxis.

Wir bieten interessante Arbeit, gutes, zeitgemässes Salär, Personalfürsorge. Offerten sind zu richten an

IWOBAU Industrie- und Wohnbau AG
Grindelstrasse 5, 8304 Wallisellen

Zur Ergänzung meines Mitarbeiterstabes suche ich zwei qualifizierte

Tiefbauzeichner

für die Ausarbeitung von Projekt- und Ausführungsplänen und die dazu erforderlichen Felddaufnahmen.

Interessante, vielseitige Tätigkeit in modernem Büro, angenehme Arbeitsverhältnisse zu guten Bedingungen, 45-Stunden-Woche.

Hans Blattner, Ingenieur ETH/SIA

Ingenieurbüro

4450 Sissach, Bischofsteinweg 15, Telefon 061 / 85 12 87



Das **Hochbauamt des Baudepartementes Basel-Stadt** sucht zur Ergänzung des Personals

Bauverwalter

für den Unterhalt der Schul- und öffentlichen Gebäude.

Anforderungen: Der Bauverwalter hat in einem zugeteilten Rayon den Unterhalt und die damit verbundenen Bauarbeiten selbständig anzuordnen und zu überwachen. Dazu gehören auch kleinere Planarbeiten und Kostenvorschläge. Mehrjährige Praxis als Hochbautechniker oder als Hochbauzeichner mit Bauführererfahrung erforderlich. Erwünscht ist Geschick im schriftlichen Ausdruck und im Verhandeln mit Institutionsvorstehern und Behörden.

Die Pensionsverhältnisse sowie die Witwen- und Waisenfürsorgekasse sind vorbildlich geregelt. Fünftagewoche. Besoldung nach Uebereinkunft. Aufstiegsmöglichkeiten.

Anmeldungen mit Angaben über Bildungsgang und bisherige Tätigkeit sind erbeten bis 4. November 1968 an das Sekretariat des Baudepartementes, 4001 Basel.

Basel, den 9. Oktober 1968

Baudepartement Basel-Stadt

Für die Bearbeitung grosser und vielseitiger Bauaufgaben sucht Architekturbüro in Schlieren

Hochbautechniker und Hochbauzeichner

Eintritt sofort oder nach Vereinbarung, Offerten sind zu richten an

Arthur Jost, Architekt, Dörnlickerstrasse 7, 8952 Schlieren
Tel. 051 / 98 18 28

Wasserbauingenieur (dipl. Ingenieur, Bauwesen, 1950)

17jährige Tätigkeit in kanadischer Wasserkraftindustrie, zurzeit Senior Hydraulic Engineer, The Atlantic Tidal Power Programming Board (Agentur der kanadischen Bundesregierung); Arbeitsgebiete: Wasserkraftanlagen, Wasserb. Versuchswesen, Wassermessung, wirtschaftliche Planung von Kraftwerken (Wasser-, Dampf-, Atomkraft), Gezeitenkraftwerke u. a., Sprachenkenntnisse: Deutsch, Englisch perfekt, Französisch, Schwedisch (Lektüre). Verantwortliche Stelle gesucht in Ingenieurfirma, EVU oder Wasserkraftmaschinenindustrie. Verfügbar ab Juli/August 1969. Offerten unter Chiffre SBZ 268, IVA AG, Postfach, 8035 Zürich.

Wir suchen für sofort oder nach Uebereinkunft für unser Ingenieurbüro in Rüti ZH

Ingenieur-Techniker HTL

für Projektierung und Bauleitung

Tiefbauzeichner

für Projektarbeiten und Hilfsbauleitung von Kläranlagen, Kanalisationen, Strassen und von allgemeinen Tiefbauten.

Für geeignete Bewerber gut honorierte, vielseitige Dauerstellungen. Fünftagewoche, Fürsorgekasse.

Wir erwarten gerne Ihre telefonische oder schriftliche Anmeldung.

O. Schulthess & W. Dolder, Ingenieurbureau
Eichstrasse 2, Wetzikon ZH, Tel. 051 / 77 00 41
Rapperswilerstr. 24a, Rüti ZH, Tel. 055 / 4 52 75

Für die Bearbeitung und Bauleitung einer grossen, interessanten Ueberbauung (Mehrfamilien-Häuser im Elementbau) am linken Zürichseeufer suchen wir per sofort oder nach Uebereinkunft einen tüchtigen selbständigen und erfahrenen

Bauführer

Wir sind ein Architekturbüro und Generalunternehmen, angegliedert ist ein Baugeschäft und eine Elementvorfabrikation.

Verantwortungsbewusste Interessenten melden sich bei **W. Hegetschweiler, Baubüro**
8810 Horgen, Telefon 051 / 82 21 11

**Schnellste
und modernste**

Bauaustrocknung

Luftentfeuchtung und Baubeheizung

durch **HATRA AG** ST. GALLEN Tel. 071.24 17 29/30

Im Auftrage einer führenden Basler Bauunternehmung suchen wir einen **dipl. Bauingenieur ETH/EPUL** (Statiker) als

Chef des Ingenieurbüros

Senden Sie uns Ihre Offerte mit den üblichen Unterlagen. Wir werden diese erst nach Rücksprache mit Ihnen an unseren Kunden weiterleiten.

FIDES

Unternehmensberatung

FIDES-Treuhand-Vereinigung
Abt. Unternehmensberatung
Postfach
8022 Zürich

Kleineres Architekturbüro im Zürcher Oberland sucht als

Chef-Mitarbeiter

tüchtigen Hochbautechniker/Architekten für Wettbewerbe und Ausführung grösserer Bauaufgaben. Offerten sind erbeten unter Chiffre SBZ 281, IVA AG, Postfach, 8035 Zürich.

Auf kleineres Architekturbüro

Hochbauzeichner evtl. Bautechniker

für vielseitige, interessante Bauaufgaben gesucht. Eintritt sofort oder nach Vereinbarung.

Max Schönenberg, Architekt
Badenerstrasse 531, 8048 Zürich, Tel. 051 / 52 24 20

Dipl. Architekt ETH

8 Jahre Berufspraxis, 3 Jahre als Bürochef, versiert in Projektierung, Bauausführung, Wettbewerbserfolge, sucht interessante Tätigkeit in gutem Architekturbüro. Evtl. spätere Beteiligung. Offerten unter Chiffre SBZ 277, IVA AG, Postfach, 8035 Zürich.

Ingenieurbüro für Stahlbau (Platz Thun) sucht per sofort

Stahlbauzeichner

für selbständige Bearbeitung inkl. Werkstattpläne und Bauüberwachung grosser Industrieprojekte im In- und Ausland. Angenehmes Arbeitsklima, Entwicklungsmöglichkeiten. Offerten unter Chiffre S 121303 an Publicitas AG, 3001 Bern.

Mittlere Generalunternehmung auf dem Platze Thun, spezialisiert in der Leichtbauweise (Profilbleche usw.), sucht jüngeren, initiativen

Bauführer

für die Ueberwachung ihrer Baustellen im In- und Ausland, Mitwirkung bei der Akquisition und direktem Kundenkontakt. Angenehmes Arbeitsklima in jungem Team. Entwicklungsfähige Dauerstelle. Deutsch und Französisch Bedingung, Italienisch erwünscht. Offerten unter Chiffre D 121304 an Publicitas AG, 3001 Bern.



**Aufzugtreppe
Grösste Vorteile
auf kleinstem Raum**

FELDMANN & CO., Holzbau, 3250 Lyss

Telefon 032 / 84 11 84



Schafir & Mugglin AG

Künftige Aufgaben veranlassen uns, unseren bewährten Mitarbeiterstab durch neue, dynamische Kräfte zu ergänzen. Wir suchen für die Gebiete Erdbau, allg. Tiefbau und Spezialfundationen

dipl. Bauingenieure ETH Bauingenieur-Techniker HTL

welche bereits Unternehmererfahrung erworben haben sowie ein beachtliches fachliches Wissen und Können mitbringen.

Interessenten stehen bei uns grosse Möglichkeiten offen, was durch eine weitsichtige Unternehmensführung und loyale Zusammenarbeit begünstigt wird.

Wir laden bestausgewiesene Interessenten ein, sich schriftlich bei uns zu melden und geben gegebenenfalls auch über Telefon 051/32 52 13, intern 70, gerne Auskunft.

SCHAFIR & MUGGLIN AG, Bauunternehmung
Neumünsterallee 9, 8032 Zürich

GEMEINDE USTER

Beim Bau- und Vermessungsamt Uster ist die Stelle eines

Tiefbauzeichners

zur Mitarbeit bei Projekten des allgemeinen städtischen Tiefbaues und bei der Organisation und Beaufsichtigung des Strassen- und Kanalisationsunterhaltes möglichst bald neu zu besetzen.

Wir suchen Sie als Mitarbeiter auf ein grösseres Bauamt einer aufstrebenden Gemeinde von 21 000 Einwohnern und sichern Ihnen ein angenehmes Arbeitsklima im neuen Gemeindehaus zu. Pensionskasse, Fünftagewoche. Zeitgemässe Entlohnung im Rahmen der Besoldungsverordnung.

Handschriftliche Bewerbungen sind mit den üblichen Unterlagen bis **31. Oktober 1968** an das Bau- und Vermessungsamt Uster, Bahnhofstrasse 17, 8610 Uster, zu richten. Der Gemeinde-Ingenieur erteilt gerne nähere Auskunft unter Telefon 051 / 87 45 11, intern 60.

Der Gemeinderat

Gesucht

Bauzeichner

(Schweizer Bürger)

für Werk- und Detailpläne. Guter Darsteller, mit einigen Jahren Praxis.

Interessante, anspruchsvolle Beschäftigung, Personalfürsorge und zeitgemässe Entlohnung werden geboten.

Bitte richten Sie Ihre Offerte an

Architekturbüro H. P. Zweidler
Grindelstrasse 5, 8304 Wallisellen, Tel. 051 / 93 01 84

Bedeutendes Industrieunternehmen sucht einen

Architekten / Hochbautechniker

als Sachbearbeiter für die selbständige Projektierung von

Industriebauten

Ferner suchen wir einen gut ausgewiesenen

Hochbauzeichner

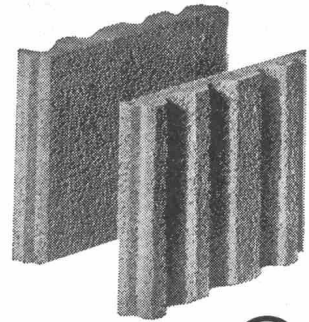
für die Mithilfe bei der Planung und Ausführung von Industriebauten.

Der Arbeitsplatz befindet sich im **Zentrum von Zürich**. Die Arbeits- und Anstellungsbedingungen sind fortschrittlich. Ihre Offerte wird streng vertraulich behandelt. Sie werden innert 14 Tagen Antwort erhalten.

Reichen Sie bitte Ihre Bewerbung (mit Angabe des ungefähren Gehaltswunsches) unter Chiffre 45987-42 an Publicitas AG, 8021 Zürich, ein.



Hunziker-Filterrohre und Filterplatten entwässern das Erdreich dauernd wirkungsvoll



HUNZIKER Baustoff-Fabriken in Zürich, Bern, Brugg, Landquart, Olten und Pfäffikon SZ



erfahrener, speditiver architekt sucht freie mitarbeit für entwurf, baueingaben, überbauungspläne.
offerten unter chiffre sbz 273, iva ag, postfach, 8035 zürich.

Wir suchen jungen

Bauzeichner

mit einigen Jahren Praxis zur Planbearbeitung grosser Wohn- und Geschäftshausprojekte, Eintritt sofort oder nach Vereinbarung. Telefonische oder schriftliche Anfragen an

H. Hochuli, Architekt, Nüscherstrasse 44, 8001 Zürich
Tel. 051 / 27 57 30

Ingenieurbüro in Winterthur sucht

jüngeren dipl. Ingenieur ETH

mit 1 bis 2 Jahren Praxis im Eisenbetonbau, für statische Berechnungen und planerische Bearbeitung von EB-Konstruktionen in Hoch- und Tiefbau. Für initiativen und konstruktiv begabten Ing. gut honorierte und entwicklungsfähige Anstellung. Evtl. käme auch gut ausgewiesener Ing. Techn. HTL in Frage.

Angebote unter Chiffre SBZ 274 an die IVA AG, Postfach, 8035 Zürich.

Ingenieur-Techniker HTL

mit 5 Jahren Praxis im Wohn- und Industriebau sucht sich auf Frühjahr 1969 zu verändern. Büros mit interessantem Aufgabenbereich, wo auch die Möglichkeit zur Einarbeitung im Brückenbau und auf dem Gebiet des Spannbetonbaues besteht, sind bevorzugt. Offerten erbeten unter Chiffre SBZ 279, IVA AG, Postfach, 8035 Zürich.

Stellenausschreibung

In der Gemeinde Nidau ist die neugeschaffene Stelle eines

Planungs-Assistenten

zu besetzen.

1. Anforderung:

Hochbauzeichner, evtl. Arch.-Techn. HTL/AT mit Erfahrung in der Stadtplanung.

2. Aufgabenbereich:

Bearbeitung städtebaulicher Fragen, Mitarbeit in der Bauverwaltung.

3. Wir bieten:

interessantes und vielseitiges Tätigkeitsgebiet, angenehme Arbeitsbedingungen, Fünftagewoche, zeitgemässe Besoldung im Rahmen der Besoldungsordnung, fortschrittliche Sozialleistungen und Pensionskasse.

Interessenten richten ihre handgeschriebene Offerte mit Lebenslauf, Foto, Zeugniskopien, mit Angabe des Gehaltsanspruches und des frühest möglichen Eintrittstermins an das

Bauinspektorat der Gemeinde Nidau
Unterer Kanalweg 3, 2560 Nidau

Der Gemeinderat

Zentralschweiz

Industriepraktiker von Format Betriebsingenieur ETH oder HTL oder Betriebswirtschaftler HSG

als

Führungsspitze – Geschäftsführer

zur

Leitung verschiedener Fabrikationsbetriebe eines Schweizer Konzerns der Bauindustrie und angewandter Gebiete

gesucht!

Diese integrale Aufgabe mit Leitung und Ueberwachung verschiedener Betriebe mit modernster Fertigung und bedeutenden Umsätzen, Einkauf und Verkauf (verschieden stationierte Verkaufszentren) ist auf eine starke Persönlichkeit zugeschnitten.

Der Trend einer stetigen Aufwärtsentwicklung und zunehmenden Leistungskapazität muss vorbildgebend mitgemacht und eine differenzierte Belegschaft zu positiven Leistungen begeistert werden können.

Der Kandidat muss entsprechend auf allen Gebieten: langfristige Planung in Absatz, Produktion und Finanzwesen sowie interner Organisation initiativ vorgehen können und bedarf unbedingt eines bedeutenden unternehmerischen Könnens im Entscheiden, Koordinieren und Dirigieren. Grosse Bedeutung misst man der sorgfältigen Pflege des Betriebsklimas zu.

Der hohen Verantwortung entsprechen die Kompetenzen! Der ganze Rahmen bietet einer begabten, energischen und intelligenten Persönlichkeit eine Aufstiegsmöglichkeit auf hohem Niveau zu ausgezeichneten Konditionen.

Sprachen: Deutsch, Französisch. Idealalter: 35 bis 50.

Wir bitten Herren, die diesen hohen Ansprüchen gewachsen sind, um Kontaktnahme mit uns, wenn möglich unter vorheriger Zustellung geeigneter Unterlagen (tabellarisch gefasster Lebenslauf, Handschreiben und Foto).

INSTITUT FÜR ARBEITS- UND BETRIEBSPSYCHOLOGIE BERN
POSTFACH 1701 3001 BERN TELEFON 031 / 25 52 72

Dipl. Ing. R. WILDBOLZ Dr. iur. E. FRÖHLICH

Unser Institut behandelt Ihre Bewerbungsunterlagen und Orientierungen absolut diskret und nimmt irgendwelche Kontakte mit seinem Auftraggeber oder Drittpersonen nur mit Ihrer ausdrücklichen Einwilligung auf.

Unser Auftraggeber konstruiert und fabriziert ein für den Wohnkomfort wichtiges Bauelement und liegt damit marktmässig führend an der Spitze.

Wir suchen für den Direktkontakt mit der Kundschaft (Bauherrschaften und Architekten) für

- Verkauf
- Beratung
- Service

einen baufachlich erfahrenen

Mitarbeiter

der eine interessante Allroundaufgabe zu meistern hat. Seine Haupttätigkeit ist Verkauf — aber er muss in den verschiedenen Situationen als technischer Berater sich als phantasiereicher Mann erweisen, der Pläne lesen und selbst skizzieren und, wenn nötig, auch handwerklich eingreifen und demonstrieren kann. Wertvoll wird er erst, wenn man sich auf seine Initiative und Selbständigkeit verlassen kann, besonders, da er ein grösseres Reisegebiet (Mittelland / Westschweiz) zu betreuen hat.

Französischkenntnisse nebst Deutsch sind unerlässlich.

Diese sehr abwechslungsreiche Pioniertätigkeit steht zu besten Konditionen zur Verfügung. Treue- und Leistungsprämien.

Bitte senden Sie uns Ihre Bewerbung mit Lebenslauf, Handschreiben und Foto.

INSTITUT FÜR ARBEITS- und BETRIEBSPSYCHOLOGIE, 301 BERN
LAUPENSTR. 5 POSTFACH 1701 3001 BERN TELEFON 031 / 25 52 72

Dipl. Ing. R. WILDBOLZ Dr. iur. E. FRÖHLICH

Unser Institut behandelt Ihre Bewerbungsunterlagen und Orientierungen absolut diskret und nimmt irgendwelche Kontakte mit seinem Auftraggeber oder Drittpersonen nur mit Ihrer ausdrücklichen Einwilligung auf.

Bauingenieur-Techniker HTL

als Projektleiter von Nationalstrassenbauten.

Dipl. Bauingenieur ETH oder Bauingenieur HTL

als Statiker für Brücken- und Hochbauten.

2 Tiefbauzeichner oder Tiefbauzeichnerinnen

für Planungs- und Projektierungsarbeiten im Nationalstrassenbau und allgemeinen Tiefbau.

Wir bieten zeitgemässes, den Leistungen entsprechendes Salär, Fünftagewoche, Personalfürsorgestiftung.

Bewerber mit Freude an anspruchsvoller Arbeit in kleinen Gruppen melden sich unter Angabe von Referenzen und Gehaltsanspruch an

Ingenieurbüro Th. Kälin, dipl. Ing. ETH
Obere Rickenbachstrasse, 6430 Schwyz

Ingenieurbüro für Vorfabrikationstechnik sucht mehrere

Eisenbetonzeichner

Sehr interessante Tätigkeit in Wohnungs-, Industrie- und Brückenbau für Bewerber, die gerne an der Entwicklung von neuen Systemen und Methoden mitarbeiten.

Dr. T. Koncz, Ingenieur SIA
Othmarstrasse 8, 8008 Zürich
Tel. 051 / 47 60 56

Basler Baulaboratorium

sucht jüngeren

Bauingenieur

zur Mitarbeit als Vertreter des Leiters.

Durchführung von
Bodenuntersuchungen im Labor und Feld
Kontrollprüfungen im Strassen- und Belagsbau
Beratungen bei Fundierungsproblemen

Wir bieten abwechslungsreiche Arbeit im Labor und auf Baustellen.

Offerten sind zu richten an:
BASLER BAULABORATORIUM
Gartenstrasse 15, 4132 Muttenz, Tel. 061 / 53 19 94

ETH

Institut für Baustatik

Das Institut für Baustatik, Abteilung Massivbau, an der Eidgenössischen Technischen Hochschule in Zürich sucht

dipl. Bauingenieur ETH/EPUL als wissenschaftlichen Mitarbeiter

für Projekte der Grundlagenforschung auf dem Gebiet der Baustatik, des Stahl- und Spannbetons.

Herren mit praktischer Erfahrung und Freude an systematischer, wissenschaftlicher Forschungsarbeit ist Gelegenheit zum Weiterstudium geboten. (Bei Eignung Doktorat möglich.)

Interessenten sind gebeten, ihre Offerte mit Lebenslauf und Foto einzureichen an das Institut für Baustatik der ETH, Abt. Massivbau, Winterthurerstr. 28, 8006 Zürich.



Bauführung

Devisierung + Abrechnung

von Hochbauten jeder Art übernimmt für Sie bestausgewiesenes Bauführerteam, wobei wir für die Einhaltung des Kostenvoranschlages sowie den Fertigstellungstermin garantieren.

Büro für Bauführung im Hochbau
Seefeldstrasse 168 8008 Zürich

Erich Krempke, Telefon 051 / 47 13 96 und 051 / 98 87 39

Bauzeichner / Bauführer

nach Vereinbarung auf mittelgrosses Architekturbüro für interessante anspruchsvolle Aufgaben. Dauerstellung oder kurzfristig, das heisst 1 bis 2 Jahre.

Bewerbungen sind erbeten unter Chiffre 3424 an Mosse-Annoncen AG, 8023 Zürich.

Dipl. Bauingenieur

10 Jahre Praxis, davon 7 Jahre in der Schweiz, überdurchschnittliches Können und vielseitige Erfahrung insbesondere im Brücken- und Industriebau. Offerten unter Chiffre SBZ 283, IVA AG, Postfach, 8035 Zürich.

Dipl. Bauingenieur SIA

Ausländer mit Niederlassungsbewilligung, mit mehrjähriger Erfahrung in Eisenbeton und allgemeinen Hoch- und Tiefbauarbeiten, sucht neuen Wirkungskreis. Offerten unter Chiffre 3419 an Mosse-Annoncen AG, 8023 Zürich.



Wir bauen unser Technisches Büro für sanitäre Abläufe aus und suchen

Sanitärzeichner

für Montage- und Projektpläne.

Interessenten, die auf eine Stelle mit sehr guter Personalfürsorge reflektieren, richten ihre Offerte mit Lebenslauf, Zeugniskopien und Gehaltsanspruch an die

Personalabteilung der ETERNIT AG
8867 Niederurnen

Gesucht dynamischer, vielseitig interessierter jüngerer

Mitarbeiter

zur Lösung von Entwurfs- und Konstruktionsaufgaben bei Sportbauten mit hohem technischem Ausrüstungsniveau.

z. B. **Architekt-Techniker HTL**, mit Kenntnissen in Eisenbetonentwurf und Statik, oder

Ingenieur-Techniker HTL, mit Kenntnissen in Hochbauentwurf, evtl.

versierter Zeichner-Konstrukteur, mit entsprechenden Kenntnissen.

Telefonische Anfragen oder Kurzzofferten an dipl. Ingenieure Rudel & Gergely, Arch. SIA, Bahnhofstrasse 12, 3600 Thun.

Mitteilungen aus der Industrie

Maschine «Tub-Boring» für hydraulische Pressvortriebe

Diese Maschine, hergestellt von der Firma *H. Bieri AG*, Liebefeld, wurde kürzlich der Öffentlichkeit vorgestellt. Es handelt sich um eine neue, zum Patent angemeldete Maschine für den Vortrieb von kreisrunden Stollen von 125 bis 240 cm Durchmesser. Über grundlegende Fragen des hydraulischen Vortriebsverfahrens hat *M. Schaub*, dipl. Ing., im Heft 4 der SBZ dieses Jahres, S. 60, ausführlich orientiert.

Vertrieb: Ulrich Rohrer-Marti AG, 3052 Zollikofen

ANDERSON + WEIDMANN
Traugottstr. 6 Zürich 5
Briefadresse: 8037 Zürich, Postfach
Tel. 42 08 17

Aquarex

Fugenbänder
Beton- und Mörtelzusätze



Polyrex AG

Grünhaldenstrasse 6 8050 Zürich
Tel. 051 48 79 03 Chemische Baustoffe

Junger tüchtiger

Hochbauzeichner

sucht Stelle in gutes Architekturbüro. Eintritt 1. Januar 1969.
Offerten mit Lohnangabe unter Chiffre M 67550 G, Publicitas AG,
9001 St. Gallen.

2 Rappen pro Leserkontakt

kostet eine ganzseitige Anzeige in der Schweizerischen Bauzeitung. Lassen Sie sich durch die Anzeigenverwaltung über die preiswerten Möglichkeiten einer intensiven Kontaktpflege näher beraten.

IVA AG für internationale Werbung, 8035 Zürich
Beckenhofstrasse 16, Telefon 051 / 26 97 40

Kantonales Technikum Biel

Höhere Technische Lehranstalt (HTL)
Das Kantonale Technikum Biel hat folgende

Hauptlehrerstelle

an der maschinentechnischen Abteilung **auf den 1. April 1969** zu besetzen:

Professor der maschinentechnischen Fächer

insbesondere für Werkzeugmaschinen- und Betriebstechnik.

Geboten wird:

interessante und vielseitige Lehrtätigkeit mit der Möglichkeit persönlicher Weiterbildung.
Angenehmes Arbeitsklima in einer zweisprachigen Schule.

Verlangt wird:

abgeschlossene Ausbildung als Maschineningenieur. Bevorzugt werden Bewerber mit industrieller Praxis.
Solide Kenntnisse der französischen und deutschen Sprache, so dass der Unterricht in beiden Sprachen erteilt werden kann.

Das Pflichtenheft

das genaue Auskunft über das Lehrpensum und über die Anstellungsverhältnisse erteilt, wird Interessenten auf schriftliche Anfrage hin durch das Sekretariat des Technikums zugestellt.

Handschriftliche Bewerbungen

mit curriculum vitae und den erforderlichen Unterlagen sind der Direktion des Kantonalen Technikums, Quellgasse 21, 2501 Biel 3, einzureichen bis **11. November 1968**.

KANTONALES TECHNIKUM BIEL

Der Direktor: C. Baour

Das neue europäische Gütezeichen
bürgt für gute Qualität
von anodisch oxydiertem,
für Bauzwecke bestimmtem Aluminium.
Verlangen Sie bei Offertanfragen
und Bestellungen nur EWAA-Qualität.



Details siehe Schweizer Baukatalog,
Ausgabe 1967/68, Band 1, Seiten 192/193.
Unterlagen durch:
Interessengemeinschaft der Schweizerischen
Aluminium-Hütten, -Walz- und -Presswerke,
Postfach 155, 8024 Zürich, Tel. 051 32 29 52

Leca

Bau- und Isolierstoff

AG HUNZIKER AG

Wir suchen zuverlässigen

Tiefbauzeichner

Anforderungen: Projektierungen im Rahmen der laufenden Bauarbeiten und Mitwirkung bei Bauleitungsaufgaben.

Zeichnerische Arbeiten im Strassenbau und allgemeinen Tiefbau. Arbeitsorte in Zürich oder Winterthur.

Interessenten mit der notwendigen Erfahrung melden sich beim

Ingenieurbüro W., R. & Dr. W. Heierli
Holzlegistrasse, 8408 Winterthur-Wülflingen
Telefon 052 / 25 23 21

Gesucht auf Ende 68 oder Frühling 69

Bauingenieur-Techniker HTL

als Statiker für die Projektierung von Eisenbeton- und Spannbetonarbeiten. Interessante Aufträge, angenehmes Arbeitsklima.

Offerten bitte an:

Ingenieurbüro Kost + Nussbaumer, dipl. Ing. ETH/SIA
Spitalstrasse 18, 6210 Sursee, Tel. 045 / 4 19 66

Deutsches Unternehmen der Ladenbaubranche, auf Coiffeur-Einrichtung spezialisiert, sucht für die Generalvertretung in der Schweiz

Filialleiter, erfolgsgewohnte Innenarchitekten, Dekorateur, Ladenbauspezialisten

als

Fachberater und Verkäufer

Das international anerkannte Programm ist eingeführt und hat auf dem Schweizer Markt gute Absatzchancen. Dotierung den Positionen entsprechend. Gehalt, Provisionen, Spesen und Fahrzeug. Es interessieren uns fachtüchtige Herren, die die deutsche Sprache beherrschen, und Herren mit sehr guten Französischkenntnissen für die französische Schweiz. Bewerbungen mit Lebenslauf, Werdegang und Foto erbeten unter Chiffre SBZ 286, IVA AG, Postfach, 8035 Zürich.

Jüngerer dipl. Architekt ETH/SIA

sucht **Stelle** (evtl. Halbtagsstelle) als Entwerfer in kleineres Architekturbüro in oder um Zürich. Eignet sich für Aufgaben wie Einfamilienhäuser, Innenausbau, Umbauten oder Restaurierungen.

Angebote unter Chiffre SBZ 291 an IVA AG, Postfach, 8035 Zürich.

Per sofort gesucht
erfahrenen

Tiefbautechniker

an verantwortungsvollen Posten.

Aufgabenkreis: Strassenbau, Kanalisation, Projektierung von Wasserleitungen und Eisenbahnbau sowie Abrechnungswesen. Evtl. mit Kenntnissen im Eisenbetonbau. Salär nach Vereinbarung.

Offerten unter Chiffre SBZ 288, IVA AG, Postfach, 8035 Zürich.

Für ein bedeutendes, in der Branche führendes **Industrieunternehmen** im Rheintal suchen wir für eine Chefnachfolgeposition jüngeren

Kalkulator/Betriebstechniker

mit guter Praxis in Kalkulation, Arbeitsvorbereitung usw. und wenn möglich mit Technikerausbildung.

Interessenten sind gebeten, uns ihre Offerte mit Lebenslauf usw. einzusenden, wobei wir absolut vertrauliche Behandlung zusichern.

ALLGEMEINE TREUHAND AG

Beratungsstelle für Personalfragen
Schauplatzgasse 21, 3001 Bern

Wenn eine
SAUNA

dann nur eine Original finnische Anlage mit dem patentierten
" MISA " - Sauna - Ofen mit langer Lebensdauer.
SAUNA - ANLAGEN, VORFABRIZIERTE SAUNA - KABINEN,
SAUNA - OEFEN sowie Zutaten nur vom SPEZIALISTEN.
Ch. Rossi & Co AG 8700 Küsnacht Tel. 051 90 17 55

Junger

Ing. Tech. HTL

1 Jahr Praxis, sucht auf Anfang 1969 Stelle in Stahlbetonbau.
Raum: Zug, St. Gallen.
Offerten unter Chiffre SBZ 285, IVA AG, Postfach, 8035 Zürich.

Hochbauzeichner

in landwirtschaftlicher Richtung sucht auf 1. 11. 1968 neuen Wirkungskreis im
Raume Zürich-Baden-Brugg-Aarau.
Offerten unter Chiffre 12157-43 an Publicitas AG, 5401 Baden.

Versierter Bautechniker/Bauführer mit Erfahrung im Industrie- und Wohn-
ungsbau übernimmt seriöse Aufträge für

Bauleitung - Bauausführung

mittlerer und grösserer Bauvorhaben.
Offerten unter Chiffre SBZ 282, IVA AG, Postfach, 8035 Zürich.

Dipl. Bauingenieur SIA

mit zehnjähriger Praxis in der Projektierung von Brücken- und Industrie-
bauten (insbesondere Erfahrung in Spannbeton, Vorfabrikation und
Modellversuchen) sucht neuen interessanten und verantwortungsvollen
Wirkungskreis.
Offerten erbeten unter Chiffre SBZ 284, IVA AG, Postfach, 8035 Zürich.



Hoch- und Tiefbau

In Gründung begriffene Interessengemeinschaft der Baubranche sucht eine ini-
tiative Persönlichkeit als

Geschäftsleiter/Direktor

Zum Aufgabenbereich gehört die personelle und administrative Leitung der Ge-
schäftsstelle entsprechend den Richtlinien des Verwaltungsrates, Verhandlungen
mit Bauherren, Behörden, Architekten und Handwerkern, Abschluss von Ver-
trägen.

In Frage kommt ein

Kaufmann, Jurist, Volkswirtschaftler, Ingenieur

mit Praxis in der Bauindustrie, Sicherheit in der Personalführung, Verhandlungs-
geschick und Durchsetzungsvermögen, Gewandtheit in der Abfassung von Ex-
posés und Verträgen. Alter vorzugsweise 35 bis 45 Jahre.

Geboten wird eine Chefposition mit den erforderlichen Kompetenzen und der
entsprechenden Honorierung, vielseitige Tätigkeit, auf Wunsch Möglichkeit zur
finanziellen Beteiligung.

Eintritt nach Uebereinkunft.

Gut ausgewiesene Bewerber sind gebeten, die üblichen Bewerbungsunterlagen
an den beauftragten Personalberater zu senden.

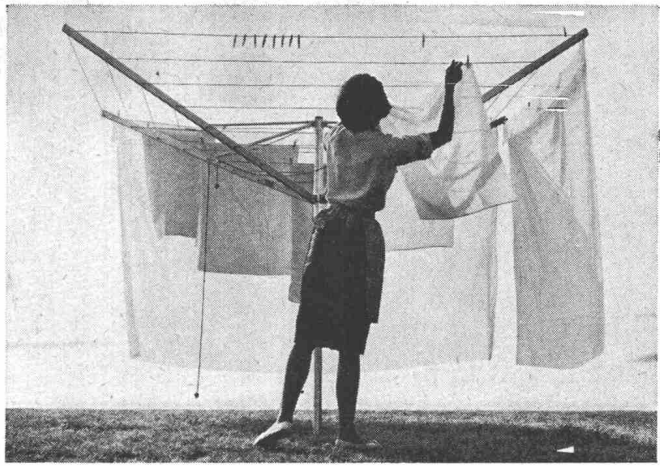
Dr. Emil Greber Personalberatung

Nüscherstrasse 24, CH-8001 Zürich/Schweiz, Telefon 051 / 44 19 33

Stufenlos verstellbar

längs des Standrohrs, von bodentief bis über Kopfhöhe, ist nur der Gölz-Wäscheschirm «Seilspinne». Ein neuer

Prospekt orientiert Sie ausführlich über seine vielen weiteren Vorteile, über unsere Wäscheschirme und Teppichklopfanlagen. Verlangen Sie ihn unverbindlich bei



Gözl-Metallbau
Rotachstrasse 5, 8003 Zürich
Telefon 051 33 44 20

GÖLZ

RAPP

Sucht einen

BAUINGENIEUR

für die Projektierung von Verkehrsanlagen wie:

Städtische Autobahnen und Strassen
Verkehrsuntersuchungen
Bahnsanierungen
Fussgängerunterführungen
usw.

Selbständige Arbeit in kleiner Gruppe, kameradschaftlicher Arbeitsgeist, Lohn nach Vereinbarung.

Um Anmeldung bittet:

W. & J. RAPP AG
BÜRO, 4142 MÜNCHENSTEIN
BOTTMINGERSTRASSE
Tel. 061 / 46 71 60

Für Kostenvoranschlag, Devisierung, örtliche Bauführung der Neubauten Bürgerspital Solothurn suchen wir

qualifizierten Bauführer

wenn möglich mit Erfahrung im Spitalbau, sowie

Hilfsbauführer / Bauschreiber

Eintritt möglichst bald.

Scherrer + Hartung, Architekten
Schaffhausen, Tel. 053 / 5 40 36 / 5 96 91

Planzer - TRANSPORT AG
8953 Dietikon - Zürich ☎ 051/888856
Inland - Ausland

Gutes Architekturbüro in Zürich 11 sucht ein bis zwei erfahrene, zuverlässige, speditive

Hochbauzeichner

für interessante Grossaufträge.

Bitte melde nSie sich mit kurzem Lebenslauf, Zeugnisabschriften, Handschriftprobe und Arbeitsproben unter Chiffre 46145-42 an Publicitas AG, 8021 Zürich.

Auch Sie können einmal Chef werden!

Ja, auch Sie können einmal Chef werden, wenn Sie etwas für Ihre berufliche Weiterbildung tun. Der neue Mössinger-Fernkurs «Ausbildung zum Vorgesetzten» kann Ihnen dabei gute Dienste leisten. Sie lernen zu Hause, in Ihrer Freizeit, was ein Chef wissen muss. Prüfung mit Diplom-Abschluss an unserer Schule in Zürich.

Wer im Beruf vorwärtskommen will, der schickt den nachstehenden BON an die grösste Fernschule der Schweiz, an das

Institut Mössinger

Räffelstrasse 11, 8045 Zürich
Telefon 051 / 35 53 91



Informieren Sie mich kostenlos und unverbindlich über Ihren neuen Kurs: «Ausbildung zum Vorgesetzten».

SBAZ 30

Name: _____

Strasse: _____

Ort: _____



**Wirtschaftlicher
armieren
mit fi-Rista
Elementen
armieren**

**Drahtwerke Fischer & Co.
Reinach AG Tel. (064) 71 15 55**

Wir suchen für die **Abt. Verkehrsplanung und Verkehrs-
technik des Tiefbauamtes**

einen Bauzeichner

Aufgabe:

Mitarbeit in einem kleinen Team von Verkehrsingenieuren bei der Planung und Detailprojektierung von Autobahnanschlüssen, Hauptstrassenzügen und städt. Strassenknotenpunkten. Mithilfe bei Verkehrserhebungen, deren Auswertung und bei Prognosearbeiten. Detailpläne für Kreuzungen und Lichtsignalanlagen.

Anfertigung von Ueberbauungsplanskizzen im Zusammenhang mit Neuerschliessungen.

Erarbeitung von Uebersichten und allgemeinen planerischen Grundlagen.

Geboten wird:

zeitgemässes Gehalt im Rahmen des Besoldungsdekretes, Beamtenpensionskasse, Fünftagewoche.
Bitte unterbreiten Sie uns Ihre Bewerbung mit den üblichen Unterlagen.

AARGAUISCHE BAUDIREKTION



Schal-Tafeln

Kunstharzbeschichtet für Sichtbeton,
ölimprägniert für Schalbeton



**Holzindustrie AG
9430 St. Margrethen**

Tel. 071 / 71 12 01

ETH

Zürich und Lausanne

Wir suchen

Sekretär des Eidgenössischen Hochschulrates

Die Aufgaben dieses hohen Amtes mit Sitz in Zürich bestehen in der Führung des Sekretariates des Hochschulrates, welches letzterem die Leitung der beiden Eidgenössischen Hochschulen in Lausanne und Zürich und deren Koordination obliegt.

Voraussetzungen für diese Aufgabe sind:

- Interesse für wissenschaftliche Probleme
- Bereitschaft, Verantwortung zu übernehmen und Initiativen zu ergreifen
- Gewandtheit im menschlichen Umgang
- abgeschlossenes Hochschulstudium

Beherrschung von Deutsch, Französisch und Englisch.

Amtsantritt Anfang 1969.

Bewerbungen mit Lebenslauf, Zeugniskopien und Foto sind zu richten an den

Präsidenten des Schweiz. Schulrates
Leonhardstrasse 33, 8006 Zürich

SAUNA

Beratung, Planung, Ausführung
privater und öffentlicher Sauna-
Anlagen nach finnischen Nor-
men – Keramik – Saunaofenbau

Sauna-Bau AG
2500 Biel
Telefon 032/21440



Dipl. Tiefbautechniker

29, sucht Stelle in Bauunternehmung; bisherige Tätigkeit: Projektierung und Bauleitung von allgemeinen Tiefbauarbeiten. Offerten unter Chiffre SBZ 289, IVA AG, Postfach, 8035 Zürich.

Lohnender Wirkungsbereich

Im Anzeigenteil der Schweizerischen Bauzeitung steht den Unternehmungen der Bau- und Maschinenbranche ein fruchtbares Wirkungsfeld zur Verfügung.

Führende Bauunternehmung

sucht durch uns einen 30—35jährigen, vitalen und aufgeschlossenen Bau-
fachmann (Bauingenieur oder dipl. Baumeister), der als

Chef-Bauführer

für die selbständige Organisation und Leitung von Baustellen verantwortlich
zeichnet und die Stellvertretung des technischen Direktors ausübt.

Der neue Mitarbeiter wird die Stellung eines Prokuristen mit entsprechender
Honorierung bekleiden und sich in einem positiven Arbeitsklima voll entfal-
ten können.

Bauingenieure und Baumeister mit ausgeprägtem Organisations- und Füh-
rungstalent und guten Italienischkenntnissen sind eingeladen, mit uns unter
Kennziffer 100 428 in Verbindung zu treten.

Jede Kontaktnahme findet absolut vertrauliche Behandlung.



Häusermann + Co.
Birmensdorferstr. 83
8003 Zürich

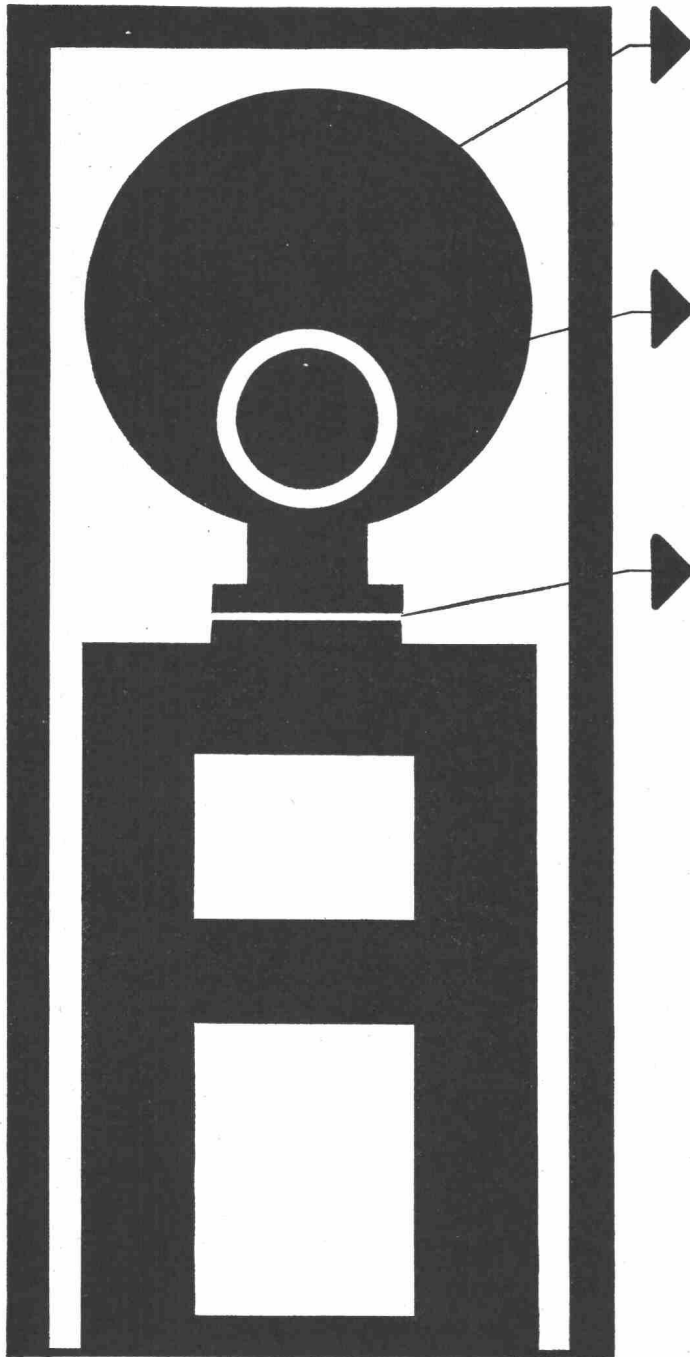
Unternehmensberatung
und Betriebsorganisationen
Fachgruppe Personal

Ausgewiesene Baufachleute finden durch uns Kaderpositionen in erstklassi-
gen Betrieben.

FRIAG Grundwasser- und Flachdachisolierungen,
Isolierungen Abdichtungen
Frank Isolierungen AG, Sihlfeldstrasse 89, 8004 Zürich, Tel. (051) 25 67 92/93

Jdag-SB-Wechselbrand-Kombi-Kessel

Absolut krisenfest: für Öl-, Gas- oder Kohlefeuerung mit wassergekühltem Rost (90% der Ölleistung) und Chro-Ni-Mo-Edelstahlboiler, Leistungsbereich 36000–110000 kcal/h



Neu

Grösserer Boilerinhalt

Neu

Chro-Ni-Mo-Edelstahlboiler V4A

Neu

Flanschausführung
für getrennte Einbringung

Neu

Kleinere Preise – trotz
erhöhtem Lieferumfang und noch
besserer Qualität

Neu

10% Multipack-Rabatt
bei einem gleichzeitigen Bezug
von mindestens zwei
SB-Wechselbrand-Kombikesseln

Beratung und
Kundendienst

Bezug und Montage durch alle
führenden Installationsfirmen

AG Jdag Emmenbrücke 041 55858

Wie isolieren Sie Zweischalen- Mauerwerk?

Mit Mineralfaser-Platten? Gut so!

Sie verlangen günstigen Isolierwert? $\lambda = 0,029 \text{ kcal/mh } ^\circ\text{C bei } 0 ^\circ\text{C!}$

Sie wünschen ein hohes Raumgewicht?

Genügen 45 kg/m³?

Wir haben ausserdem Platten mit 70 und 100 kg/m³.

Und Stärken ab 25 mm.

Angenehme Verarbeitung. Starke Karton-Verpackung.

Handliches Format. Prompte Lieferung.

Keine Frage: Sie isolieren Zweischalen-Mauerwerk

Roclaine^{mit}-113

Geben Sie uns Konstruktion, Beheizungsart
und Erstellungsort Ihres Projektes bekannt.

Wir berechnen Ihnen die wirtschaftliche Isolierstärke.

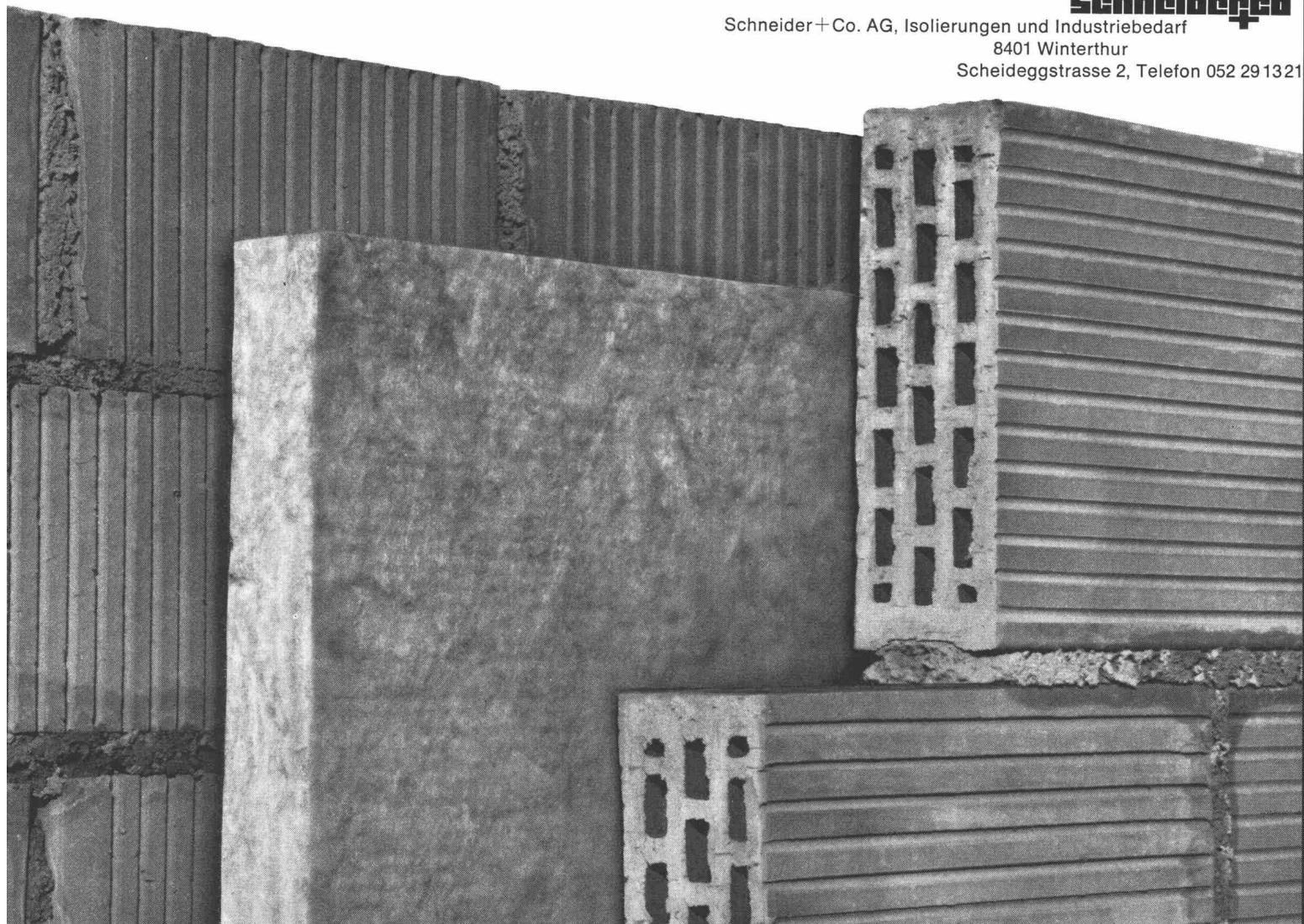
Lieferung von Roclaine-113 durch den Baumaterialhandel oder durch

schneidegg

Schneider + Co. AG, Isolierungen und Industriebedarf

8401 Winterthur

Scheideggstrasse 2, Telefon 052 29 13 21



Kilcher



Flachdächer und freie Dachformen:

Kilcher - Dachbeläge

Rissfreie Bauten:

Kilcher - Deformations- und Gleitlager

In- und ausländische Patente

F. KILCHER Bausolation AG 4565 Rechterswil

Verlangen Sie bitte Dokumentationen. Tel. 065 / 4 56 45